

Dodatek ke smlouvě č. 2

ke smlouvě o údržbě veřejné zeleně ev. č. 201300420

uzavřené mezi Městem Louny a společností "ZAHRADNÍČEK, s.r.o.", podepsané
dne 14.10.2013

Objednatel: Město Louny, Mírové náměstí 35, 440 23 Louny

IČ: 00265209

DIČ: CZ00265209

bankovní spojení: ČS, a. s., Louny, č. ú.

zastoupený: Radovanem Šabatou, starostou města Louny
(dále jen Objednatel)

a

Zhotovitel: "ZAHRADNÍČEK, s.r.o.", V Benátkách 369, 440 01 Louny

IČ: 25006622

DIČ: CZ0025006622

bankovní spojení: ČSOB Louny, č. ú.

Registrace: U Krajského soudu v Ústí nad Labem, oddíl C, vložka 10746

zastoupený: Ing. Jiřím Zahradníčkem
(dále jen Poskytovatel)

se v souladu s odst. 11.1. čl. 11. ZMĚNY SMLOUVY, UKONČENÍ A ZÁNİK SMLOUVY
dohodli na úpravách smlouvy takto:

I.

Článek 2. PŘEDMĚT DÍLA

Odstavec 2.3. Specifikace a rozsah prací

Z důvodu změn ploch zařazených do údržby veřejné zeleně se mění a doplňuje příloha č. 1
Technologické postupy a závazné termíny vč. harmonogramu a vč. položkového rozpočtu a
příloha č. 2 Přehled pasportů zeleně lokalita D a Situační mapy ploch smlouvy na údržbu
veřejné zeleně takto:

Z důvodu změny položky a navýšení výměry ploch v pasportu **sídliště 28. října – pravá
strana**

došlo ke změně položek:

- keře v samostatných místech

navýšení plochy o 25m² v prostoru po zrušeném pískovišti

- dětské hřiště č. 13

ponížení výměry o 25m² po zrušeném pískovišti

- travnaté plochy

navýšení plochy o 1.089,2m²

Celkem došlo k navýšení celkové výměry plochy lokality D o 1.089,20 m²

II.

Článek 4. CENA PLNĚNÍ

Odstavec 4.1.

Původní znění

Cena bez DPH: 551.704 Kč (za plnění v roce 2015)

Cena bez DPH: 551.704 Kč (za plnění v roce 2016)

Nové znění

Cena bez DPH: 557.658 Kč (za plnění v roce 2015)

Cena bez DPH: 557.658 Kč (za plnění v roce 2016)

III.

V ostatních částech se smlouva o údržbě veřejné zeleně č. MULNCJ/42583/2013, ev. č. 201300420 nemění.

Tento dodatek se vyhotovuje ve 4 výtiscích, z nichž každý má platnost originálu. Každá ze smluvních stran obdrží po dvou výtiscích.

IV.

Tento dodatek nabývá účinnosti od 01.01.2015.

V Lounech dne

[Redacted signature]

Ing. Jiří Zahradníček
"ZAHRADNÍČEK, s.r.o."
jednatel společnosti

V Lounech dne 04.12.2014

[Redacted signature]

Město Louny
Radovan Šabata
starosta města Louny



Přehled pasportů zeleně lokalita D:



	I. intenzita	II. intenzita
park U Trati + svah	19 552,3	
ul. Karlova	278,5	
ul. Vladislavova + propoj Č.Armády, podél komunikace pos ZŠ	4 527,2	
ul. Dukelská	147,6	
ul. Ríční	220,1	
zálivy - ul. 28. října	252,3	
parčík a nádraží ČD	2 261,6	
ul. Riegrova	1 655,6	
sídlíště 28. října - pravá strana	11 891,3	
sídlíště 28. října - levá strana	13 278,4	
ul. Myslbekova	618,6	
ul. Novopackého	167,2	
ul. A. Brejského	223,0	
ul. Fráni Šrámka	1 804,9	
ul. Kuštova	244,0	
ul. Jarošova	490,0	
ul. Husova II. Část	3 335,0	
ul. Nerudova	479,1	
ul. Kollárova	196,1	
ul. Alešova	137,5	
Riegrovy sady	11 545,4	
ul. Dykova	598,5	
ul. Schovankova + kruhový objezd	15 660,3	
ul. C. Zemana	2 392,6	
ul. Bezručova	770,0	
ul. Klicperova, Máchova, B. Němcové	645,0	
výměra m² celkem:	93 372,10	0
		93 372,10

Předpokládaný počet stromů, které budou během roku upravovány, je dán počtem 80 ks.

PASPORT ZELENĚ

Zhotovitel: ZAHRADNÍČEK, s.r.o.	Číslo smlouvy MULNCJ/42583/2013
Název plochy (ulice) sídlíště 28 října - pravá strana	Parcely č v k.ú. Louny 1488/64, 1488/94, 1488/2, 1487/1, 1488/104

Intenzitní třída údržby	I.	II.			Celkem (m ²)
výměra plochy (m ²)	11.891,3	0			11.891,3


	původně	nově
travnaté plochy 	10802,1m ²	11891,3m ²
živé ploty	62m ²	
ostatní keře a skupiny keřů	130m ²	
keře v samostatných mísách		25m ³
stromy		
dětské hřiště č. 13 	340m ²	315m ²

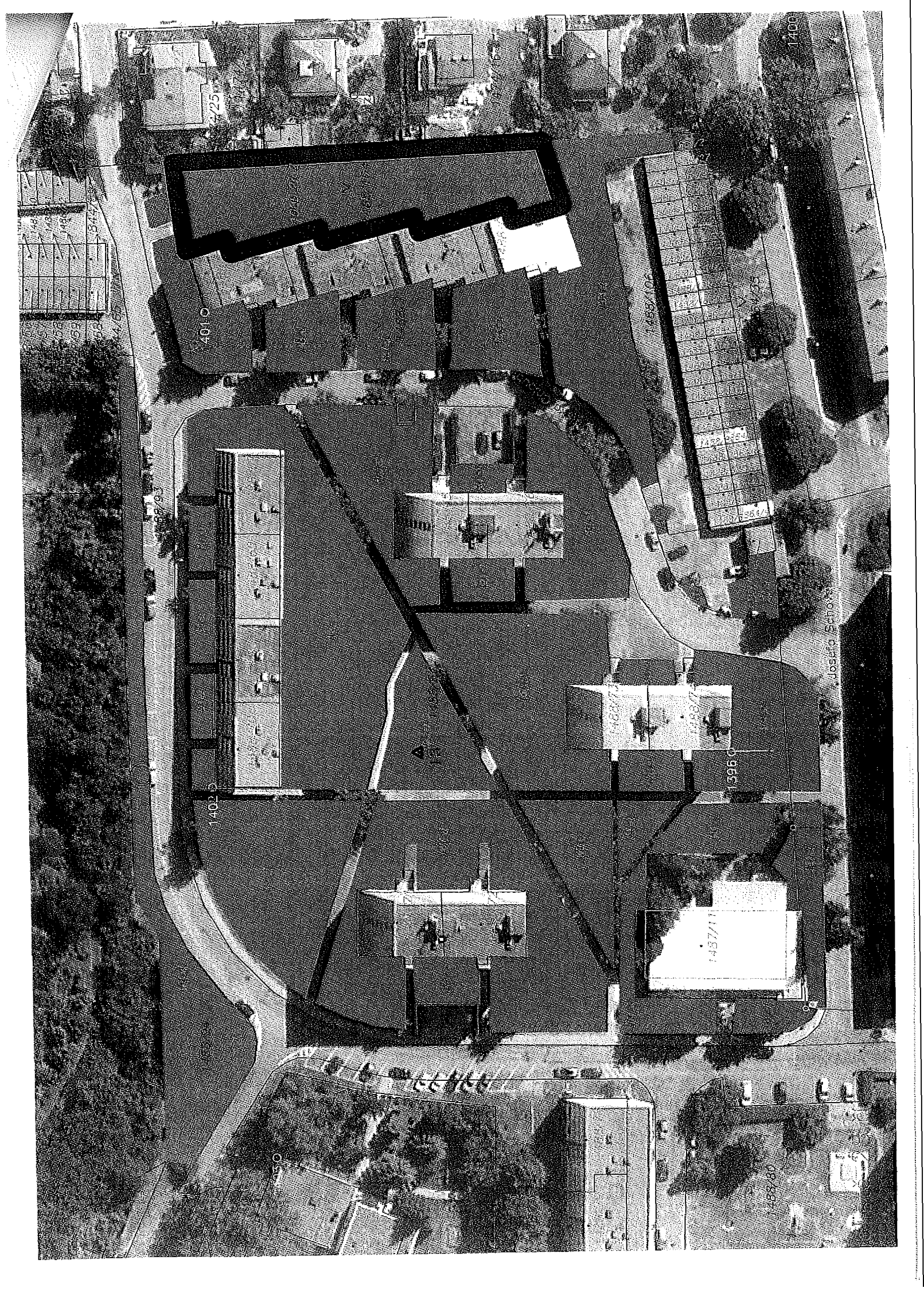
Provedené změny:

Datum provedení změny	původní plocha (m ²)	přípočet/odpočet (m ²)	nová plocha celkem
1.1.2015	10 802,1	1 089,2	11 891,3

Pozn.:

keře v samostatných mísách přibyly na ploše po zrušeném pískovišti uprostřed sídlíště a z toho důvodu byla i ponížena plocha na položce dětské hřiště č. 13

Pasport vyhotovil(a): Ing. Kateřina Lavičková	Podpis: 	Razítko organizace: Město LOUNY -53-	Datum: 1.12.2014
--	--	---	---------------------



TECHNOLOGICKÉ POSTUPY 2015

ZÁVAZNÉ TERMÍNY PŘI ÚDRŽBĚ ZELENĚ VČETNĚ HARMONOGRAMU

Sadovnícky prvek	Druh práce	I. intenzivní třída					
		četnost prací	termín	roční počet	výměra v m ²	cena za 1 m ²	roční cena prací v Kč bez DPH
Travnaté plochy	seč (duben - květen)	2 x měsíčně	od 5. do 15.	9x	93372,1	0,15 Kč	128 029,81 Kč
	od 20. do 30.						
	seč (červen - říjen)	1 x měsíčně	od 5. do 15.	1x	93372,1	0,17 Kč	16 003,73 Kč
	seč na výzvu (zahrnuto v ceně údržby)	1 x ročně	do 5 pracovních dnů od výzvy				
hrabání a odvoz trávy	ihned po seči		10x	93372,1	0,10 Kč	92 021,42 Kč	
Trvalkové záhony	okopávka a pletí (duben - září)	1x měsíčně	do 30.	6x	213	0,88 Kč	1 128,90 Kč
	jarní stříh	1x ročně	do 30. dubna	1x	213	0,60 Kč	127,80 Kč
Záhony růží ostatních	jarní odhrnutí země	1 x ročně	do 15. dubna	1x	0	0,90 Kč	0,00 Kč
	jarní řez	1 x ročně	do 30. dubna	1x	0	0,90 Kč	0,00 Kč
	okopávka a pletí (duben - říjen)	1 x měsíčně	do 30.	6x	0	0,88 Kč	0,00 Kč
	odstranění květů	2 x ročně	po 1. odkvětu	2x	0	0,58 Kč	0,00 Kč
			po 2. odkvětu				
zimní nahrnutí země	1 x ročně	do 20. listopadu	1x	0	3,50 Kč	0,00 Kč	
Záhony růží púdopokryvných	okopávka a pletí (duben - říjen)	1x za 2 měsíce	do 30. dubna, 30. června, 31. srpna, 31. října	4x	195	1,48 Kč	1 150,50 Kč
Keře v samostatných misách	okopávka a pletí (duben - říjen)	1x měsíčně	do 30.	4x	25	1,75 Kč	175,00 Kč
	odpichnutí okrajů misek	2 x ročně	do 15. června	2x	25	0,58 Kč	28,75 Kč
	do 15. října						

	řez výchovný	1 x ročně	do 31. března	1x	25	2,35 Kč	58,75 Kč
Keře v parcích (Masarykovy sady, Holárkovy sady, Riegrovy sady, Park V Domcích, Park Na Hrnčířské)	okopávka a pletí	3x ročně	do 30. dubna	3x	540	0,78 Kč	1 269,00 Kč
			do 30. června				
Ostatní keře a skupiny keřů	okopávka a pletí, odstranění náletových	1x měsíčně	do 30.	4x	5198,7	0,59 Kč	12 216,95 Kč
	odstranění části větví zasahujících do dopravního značení	2 x ročně	do 30. června	2x	5198,7	0,18 Kč	1 819,55 Kč
	odstranění části větví zasahujících do lamp VO	2 x ročně	do 30. června	2x	5198,7	0,18 Kč	1 819,55 Kč
			do 31. října				
odstranění části větví zasahujících do komunikací	2 x ročně	do 30. června	2x	5198,7	0,35 Kč	3 639,09 Kč	
	okopávka a pletí, odstranění výmladků	1x měsíčně	do 30.	7x	80	2,93 Kč	1 640,00 Kč
	odstranění výmladků	2 x ročně	do 30. června	2x	80	5,85 Kč	936,00 Kč
			do 30. září				

Stromy	odstranění kmen. obrostu	2x ročně	do 30. června	2x	80	5,85 Kč	936,00 Kč
			do 30. září				
	odstranění části větví zasahujících do dopravního značení	2 x ročně	do 30. června	2x	80	5,85 Kč	936,00 Kč
			do 30. září				
	odstranění části větví zasahujících do lamp VO	2 x ročně	do 30. června	2x	80	11,75 Kč	1 880,00 Kč
			do 30. září				
	odstranění části větví zasahujících do oken, fasád a balkónů	2 x ročně	do 30. června	2x	80	5,85 Kč	936,00 Kč
			do 30. září				
	odstranění části větví zasahujících do profilu podchodní výšky	2 x ročně	do 30. června	2x	80	8,80 Kč	1 408,00 Kč
			do 30. září				
Živé ploty	okopávka a pletí	2x ročně	do 30. června	2x	916	2,35 Kč	4 305,20 Kč
			do 30. září				
	řez dřevin vč. úklidu dřevní hmoty (úklid	2 x ročně	do 15. dubna	2x	916	8,80 Kč	16 121,60 Kč
		1 x na výzvu	do 31. srpna	1x	916	8,80 Kč	8 060,80 Kč
	odstranění	2 x ročně	do 31. května	2x	916	2,35 Kč	4 305,20 Kč

	nálet. dřevin	2 x ročně	do 31. srpna	2x	910	2,99 Kč	4 900,20 Kč
Cesty	odstranění trávy u	2 x ročně	do 31. května do 31. srpna	2x	2350	0,18 Kč	822,50 Kč
	úklid listí (září, říjen, listopad)	1 x týdně	vždy při sběru odpadků	13x	2350	0,12 Kč	3 525,00 Kč
Úklid psích exkrementů	na ploše pro venčení psů (prosinec - březen)	2 x měsíčně	dle harmonogramu	8x	850	0,08 Kč	510,00 Kč
	na ploše veřejné zeleně (prosinec - březen)	1x měsíčně	dle harmonogramu	4x	93372,1	0,07 Kč	27 753,62 Kč
Úklid odpadků	úklid - ostatní části města	1 x za 7 dní	dle harmonogramu	52x	93372,1	0,02 Kč	112 046,52 Kč
	úklid - všechny části města	1 x měsíčně	na výzvu do 2 pracovních dnů od výzvy	12x	93372,1	0,03 Kč	32 680,24 Kč
Mobilní mísy se zelení	zálivka (včetně vody)	3x týdně	od května do srpna	54x	0	7,59 Kč	0,00 Kč
	odplevelení ošetření vc.	1x měsíčně	vždy při sběru	7x	0	5,86 Kč	0,00 Kč
	úklidu a likvidace dřevní hmoty (ihned po)	1x měsíčně	vždy při sběru odpadků	7x	0	5,86 Kč	0,00 Kč
	výchovný řez	1 x ročně	do 31. března	1x	0	5,90 Kč	0,00 Kč
Lužní les	Seč	2x ročně	do 15. června do 30. září	2x	0	0,58 Kč	0,00 Kč
Bráh řeky Ohře mezi	Seč			---	0		0,00 Kč

mlýnem loučkovým divadlem (1	a odstranění listí vyfoukáním	---	---	---	0		0,00 Kč
Hrabání listí	jaří vyhrabání listí	1x ročně	do 31. března	5x	93372,1	0,17 Kč	79 366,29 Kč
	podzimní vyhrabání listí	2x ročně	do 15. listopadu do 20. prosince				
		2x ročně	2 dny před a v den blokového čištění				
557 657,76 Kč							

Poznámka: 1) u keřů bude vyhrabání provedeno i ve vnitřním prostoru keřových skupin, pouze v případě trnitých keřů bude provedeno v bezprostředním vnějším okolí, které začíná od krčků vnějších keřů. Pokud nebudou při podzimním vyhrabání listí stanoveny termíny blokového čištění, určí je OSM min. 5 dnů předem

Poznámky: 2) mobilní mísy se nacházejí pouze v některých lokalitách, dle mapového zákresu. Zálivka bude prováděna v

Sadovnícký prvek	Druh práce	II. intenzivní třída					
		četnost prací	termín	roční rozsah	výměra	cena za 1 m ² bez DPH	roční cena prací v Kč bez DPH
Travnaté	seč (duben - květen)	3x ročně	do 31. května	3x	0	0,00 Kč	0,00 Kč
	seč (červen - říjen)		do 31. července				
			do 30. září				

plochy	seč na výzvu (zahrnuto v ceně údržby)	---	---	---			
	hrabání a odvoz trávy	ihned po seči		3x	0	0,00 Kč	0,00 Kč
Trvalkové zahony	okopávka a pletí (duben - září)	---	---	---			
	jarní střih	---	---	---			
Zahony růží ostatních	jarní odhrnutí země	---	---	---			
	jarní řez	---	---	---			
	okopávka a pletí (duben - září)	---	---	---			
	odstranění květů	---	---	---			
	zimní nahrnutí země	---	---	---			
Zahony růží	okopávka a pletí (duben - září)			---			
Keře v samostatných misách	okopávka a pletí misek, odstranění částí větví zasahujících do komunikací (duben, květen, červenec, září)	---	---	---			

	odpíchnutí	---	---	---			
	okrajů misek						
	řez výchovný	---	---	---			
Keře v parcích (Masarykovy)	okopávka a pletí	---	---	---			
		---	---	---			
		---	---	---			
Ostatní keře a skupiny keřů	okopávka a pletí, odstranění náletových dřevin (duben, květen, červenec, září)	---	---	---			
	odstranění části větví	---	---	---			
	odstranění části větví	---	---	---			
	odstranění části větví	---	---	---			
Stromy	okopávka a pletí misek (duben - říjen)	---	---	---			
	odstranění výmladků	---	---	---			
	odstranění kmen. obrostu	---	---	---			
	odstranění části větví	---	---	---			
	odstranění	---	---	---			

	části větví	---	---	---			
	odstranění části větví	---	---	---			
	odstranění části větví	---	---	---			
Živé ploty	okopávka a pletí	---	---	---			
	řez dřevin vč. úklidu dřevní hmoty (úklid	---	---	---			
	odstranění nálet. dřevin	---	---	---			
	odstranění trávy u	1x ročně	do 31. července	1x			0,00 Kč
Cesty	úklid listí (září, říjen, listopad)	---	---	---			
Úklid psích exkrementů	na ploše pro venčení psů (prosinec - březen)	---	---	---			
	na ploše veřejné zeleně (prosinec - březen)	---	---	---			
Úklid odpadků	úklid - ostatní části města	2x měsíčně	Dle harmonogramu	---	0	0,00 Kč	0,00 Kč
	úklid - všechny části města	---	---	---			
	Zařívka (včetně vodní)	---	---	---			

Mobilní mísy se zelení	odplevelení (duben - říjen)	---	---	---				
	ošetření vč. úklidu a likvidace dřevní hmoty (ihned po výchovný řez	---	---	---				
		---	---	---				
Lužní les	Seč	---	---	---				
Břeh řeky Ohře mezi mlýnem a loutkovým	Seč	2 x ročně	do 31. května	2x				
			do 31. července					
	odstranění listů	1x ročně	do 20. prosince	1x				
Hrabání listí	jarní vyhrabání listí	---	---	---	0	0		
	podzimní vyhrabání listí	2x ročně	do 15. listopadu do 20. prosince	---				0,00 Kč
		---	---	---				

0,00 Kč

Poznámka: 1) u keřů bude vyhrabání provedeno i ve vnitřním prostoru keřových skupin, pouze v případě trnitých keřů bude provedeno v bezprostředním vnějším okolí, které začíná od krčků vnějších keřů. Pokud nebudou při podzimním vyhrabání listí stanoveny termíny blokového čištění, určí je OSM min. 5 dnů předem

Poznámky: 2) mobilní mísy se nacházejí pouze v některých lokalitách, dle mapového zákresu. Zálivka bude prováděna v

TECHNOLOGICKÉ POSTUPY 2016

ZÁVAZNÉ TERMÍNY PŘI ÚDRŽBĚ ZELENĚ VČETNĚ HARMONOGRAMU

Sadovnický prvek	Druh práce	I. intenzivní třída					
		četnost prací	termín	roční rozsah	výměra v m ²	cena za 1 m ² /roční rozsah bez DPH	roční cena prací v Kč bez DPH
Travnaté plochy	seč (duben - květen)	2 x měsíčně	od 5. do 15.	9x	93372,1	0,15 Kč	128 029,81 Kč
	od 20. do 30.						
	seč (červen - říjen)	1 x měsíčně	od 5. do 15.				
	seč na výzvu (zahrnuto v ceně údržby)	1 x ročně	do 5 pracovních dnů od výzvy	1x	93372,1	0,17 Kč	16 003,73 Kč
	hrabání a odvoz trávy	ihned po seči		10x	93372,1	0,10 Kč	92 021,42 Kč
Trvalkové záhony	okopávka a pletí (duben - září)	1x měsíčně	do 30.	6x	213	0,88 Kč	1 128,90 Kč
	jarní stříh	1x ročně	do 30. dubna	1x	213	0,60 Kč	127,80 Kč
Záhony růží ostatních	jarní odhrnutí země	1 x ročně	do 15. dubna	1x	0	0,90 Kč	0,00 Kč
	jarní řez	1 x ročně	do 30. dubna	1x	0	0,90 Kč	0,00 Kč
	okopávka a pletí (duben - září)	1 x měsíčně	do 30.	6x	0	0,88 Kč	0,00 Kč
	odstranění květů	2 x ročně	po 1. odkvětu	2x	0	0,58 Kč	0,00 Kč
	po 2. odkvětu						

	zimní nahrnutí země	1 x ročně	do 20. listopadu	1x	0	3,50 Kč	0,00 Kč
Zemědělníky	okopávka a pletí	1x za 2 roky	do 30. dubna, do 30. září	4x	195	1,48 Kč	1 150,50 Kč
Keře v samostatných misách	okopávka a pletí misek, odstranění částí větví zasahujících do komunikací (duben, květen, červenec, září)	1x měsíčně	do 30.	4x	25	1,75 Kč	175,00 Kč
	odpíchnutí okrajů misek	2 x ročně	do 15. června do 15. října	2x	25	0,58 Kč	28,75 Kč
	řez výchovný	1 x ročně	do 31. března	1x	25	2,35 Kč	58,75 Kč
Keře v parcích (Masarykovy)	okopávka a pletí	3x ročně	do 30. dubna	3x	540	0,78 Kč	1 269,00 Kč
			do 30. června do 30. září				
Ostatní keře a skupiny keřů	okopávka a pletí, odstranění náletových dřevin (duben, květen, červenec, září)	1x měsíčně	do 30.	4x	5198,7	0,59 Kč	12 216,95 Kč
	odstranění	2 x ročně	do 30. června	2x	5198,7	0,18 Kč	1 819,55 Kč

	části větví	2 x ročně	do 31. října	2x	5198,7	0,18 Kč	1 019,55 Kč
	odstranění části větví	2 x ročně	do 30. června do 31. října	2x	5198,7	0,18 Kč	1 819,55 Kč
	odstranění části větví	2 x ročně	do 30. června do 31. října	2x	5198,7	0,35 Kč	3 639,09 Kč
Stromy	okopávka a pletí misek (duben - říjen)	1x měsíčně	do 30.	7x	80	2,93 Kč	1 640,00 Kč
	odstranění výmladků	2 x ročně	do 30. června do 30. září	2x	80	5,85 Kč	936,00 Kč
	odstranění kmen. obrostu	2x ročně	do 30. června do 30. září	2x	80	5,85 Kč	936,00 Kč
	odstranění části větví	2 x ročně	do 30. června do 30. září	2x	80	5,85 Kč	936,00 Kč
	odstranění části větví	2 x ročně	do 30. června do 30. září	2x	80	11,75 Kč	1 880,00 Kč
	odstranění části větví	2 x ročně	do 30. června do 30. září	2x	80	5,85 Kč	936,00 Kč
	odstranění části větví	2 x ročně	do 30. června do 30. září	2x	80	8,80 Kč	1 408,00 Kč
Živé ploty	okopávka a pletí	2x ročně	do 30. června do 30. září	2x	916	2,35 Kč	4 305,20 Kč
	řez dřevin vč. úklidu dřevní hmoty (úklid ihned po řezu)	2 x ročně	do 15. dubna do 31. srpna	2x	916	8,80 Kč	16 121,60 Kč
		1 x na výzvu	do 5 pracovních dnů od výzvy	1x	916	8,80 Kč	8 060,80 Kč
	odstranění nálet. dřevin	2 x ročně	do 31. května do 31. srpna	2x	916	2,35 Kč	4 305,20 Kč
	odstranění trávy u	2 x ročně	do 31. května do 31. srpna	2x	2350	0,18 Kč	822,50 Kč

Cesty	úklid listí (září, říjen, listopad)	1 x týdně	vždy při sběru odpadků	13x	2350	0,12 Kč	3 525,00 Kč
Úklid psích exkrementů	na ploše pro venčení psů (prosinec - březen)	2 x měsíčně	dle harmonogramu	8x	850	0,08 Kč	510,00 Kč
	na ploše veřejné zeleně (prosinec - březen)	1x měsíčně	dle harmonogramu	4x	93372,1	0,07 Kč	27 753,62 Kč
Úklid odpadků	úklid - ostatní části města	1 x za 7 dní	dle harmonogramu	52x	93372,1	0,02 Kč	112 046,52 Kč
	úklid - všechny části města	1 x měsíčně	na výzvu do 2 pracovních dnů od výzvy	12x	93372,1	0,03 Kč	32 680,24 Kč
Mobilní misky se zelení	zálivka	3x týdně	od května do	54x	0	7,59 Kč	0,00 Kč
	odplevelení	1x měsíčně	vždy při sběru	7x	0	5,86 Kč	0,00 Kč
	ošetření vč. úklidu a likvidace dřevní hmoty (ihned po řezu) např.	1x měsíčně	vždy při sběru odpadků	7x	0	5,86 Kč	0,00 Kč
	výchovný řez	1 x ročně	do 31. března	1x	0	5,90 Kč	0,00 Kč
Lužní les	Seč	2x ročně	do 15. června do 30. září	2x	0	0,58 Kč	0,00 Kč
Bráh reky Ohře mezi mlýnem a	Seč	---	---	---	0		0,00 Kč
	odstranění nestr...			---	0		0,00 Kč
	jarní vyhrabání listí	1x ročně	do 31. března				

Hrabání listí	podzimní vyhrabání listí	2x ročně	do 15. listopadu	5x	93372,1	0,17 Kč	79 366,33 Kč
			do 20. prosince				
		2x ročně	2 dny před a v den blokového čištění				
							557 657,80 Kč

Poznámka: 1) u keřů bude vyhrabání provedeno i ve vnitřním prostoru keřových skupin, pouze v případě trnitých keřů bude provedeno v bezprostředním vnějším okolí, které začíná od krčků vnějších keřů. Pokud nebudou při podzimním vyhrabání listí

Poznámky: 2) mobilní mísy se nacházejí pouze v některých lokalitách, dle mapového zákresu. Zálivka bude prováděna v

Sadovnícky prvek	Druh práce	II. intenzivní třída					
		četnost prací	termín	roční rozsah	výměra	cena za 1 m ² bez DPH	roční cena prací v Kč bez DPH
Travnaté plochy	seč (duben - květen)	3x ročně	do 31. května	3x	0	0,00 Kč	0,00 Kč
	seč (červen - říjen)		do 31. července				
			do 30. září				
	seč na výzvu (zahrnuto v ceně údržby)	---	---	---			
	hrabání a odvoz trávy	ihned po seči		3x	0	0,00 Kč	0,00 Kč
Trvalkové záhony	okopávka a pletí (duben - září)	---	---	---			
	jarní stříh	---	---	---			
	jarní odhrnutí země	---	---	---			

Záhony různé ostatních	jarní řez	---	---	---			
	okopávka a pletí (duben - září)	---	---	---			
	odstranění květů	---	---	---			
		---	---	---			
	zimní nahrnutí země	---	---	---			
Záhony řezů	okopávka a pletí (duben - září)			---			
Keře v samostatných misách	okopávka a pletí misek, odstranění částí větví zasahujících do komunikací (duben, květen, červenec, září)	---	---	---			
	odpíchnutí okrajů misek	---	---	---			
	řez výchovný	---	---	---			
Keře v parcích (Masarykovy)	okopávka a pletí	---	---	---			
		---	---	---			
		---	---	---			

Ostatní keře a skupiny keřů	okopávka a pletí, odstranění náletových dřevin (dubem, květen, červenec, září)	---	---	---			
	odstranění části větvi	---	---	---			
	odstranění části větvi	---	---	---			
	odstranění části větvi	---	---	---			
Stromy	okopávka a pletí misek (dubem - říjen)	---	---	---			
	odstranění výmladků	---	---	---			
	odstranění kmen. obrostu	---	---	---			
	odstranění části větvi	---	---	---			
	odstranění části větvi	---	---	---			
	odstranění části větvi	---	---	---			
	odstranění části větvi	---	---	---			
	okopávka a	---	---	---			

Živé ploty	pleti	---	---	---			
	řez dřevin vč.	---	---	---			
	úklidu dřevní hmoty (úklid	---	---	---			
	odstranění nálet. dřevin	---	---	---			
Cesty	odstranění trávy u	1x ročně	do 31. července	1x			0,00 Kč
	úklid listí (září, říjen, listopad)	---	---	---			
Úklid psích exkrementů	na ploše pro venčení psů (prosinec - březen)	---	---	---			
	na ploše veřejné zeleně (prosinec - březen)	---	---	---			
Úklid odpadků	úklid - ostatní části města	2x měsíčně	Dle harmonogramu	---	0	0,00 Kč	0,00 Kč
	úklid - všechny části města	---	---	---			
Mobilní mísy se zelení	Zařízení (včetně vodní)	---	---	---			
	odplevelení (duben - říjen)	---	---	---			
	ošetření vč. úklidu a likvidace	---	---	---			

	dřevní hmoty (ihned po výhovný řez	---	---	---			
Lužní les	Seč	---	---	---			
Břeh řeky Ohře mezi mlýnem a loutkovým	Seč	2 x ročně	do 31. května do 31. července	2x			
	odstranění listí funkcí	1x ročně	do 20. prosince	1x			
Hrabání listí	jarní vyhrabání listí	---	---	---	0	0	
	podzimní vyhrabání listí	2x ročně	do 15. listopadu do 20. prosince	---			0,00 Kč
		---	---	---			

0,00 Kč

Poznámka: 1) u keřů bude vyhrabání provedeno i ve vnitřním prostoru keřových skupin, pouze v případě trnitých keřů bude provedeno v bezprostředním vnějším okolí, které začíná od krčků vnějších keřů. Pokud nebudou při podzimním vyhrabání listí

Poznámky: 2) mobilní mísy se nacházejí pouze v některých lokalitách, dle mapového zákresu. Zálivka bude prováděna v