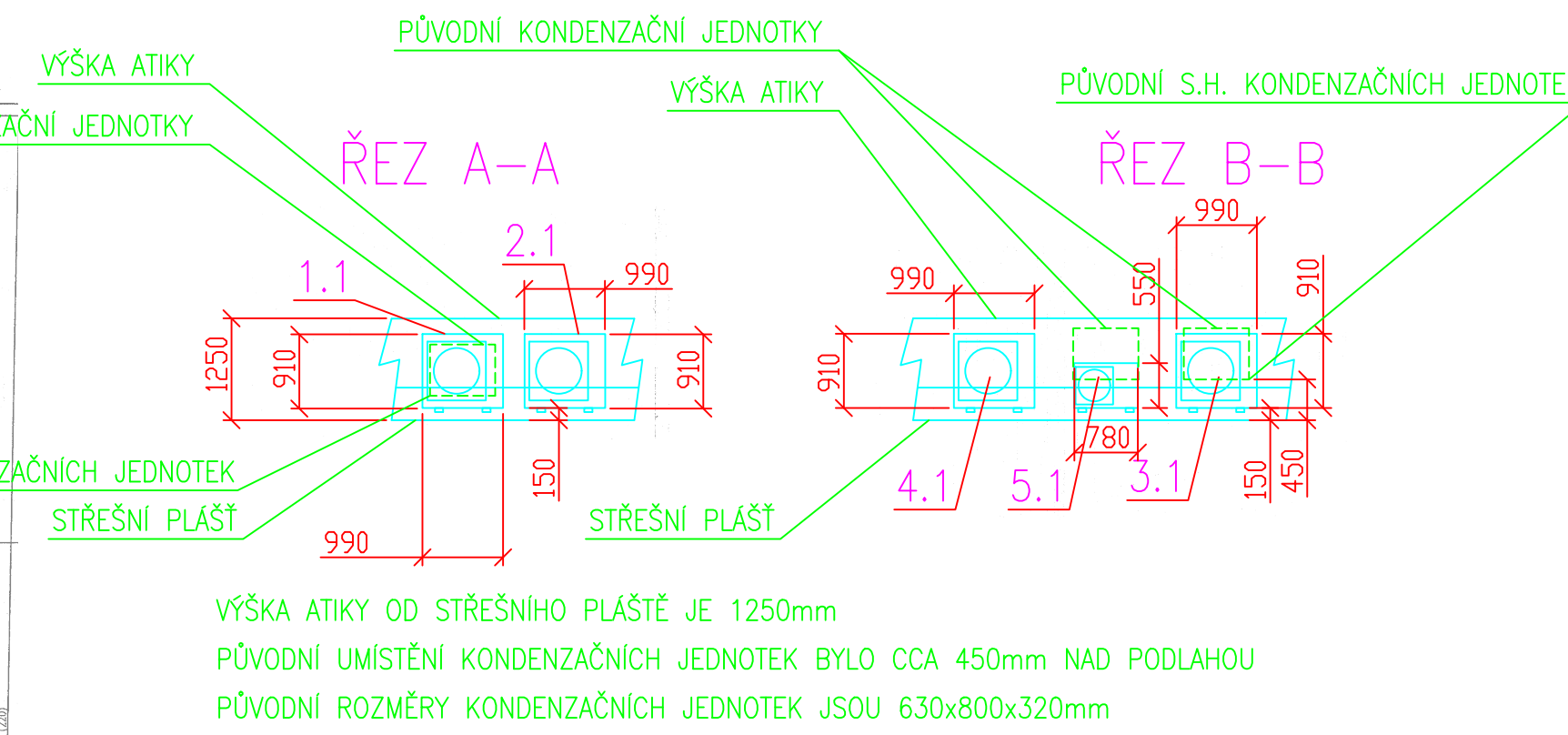
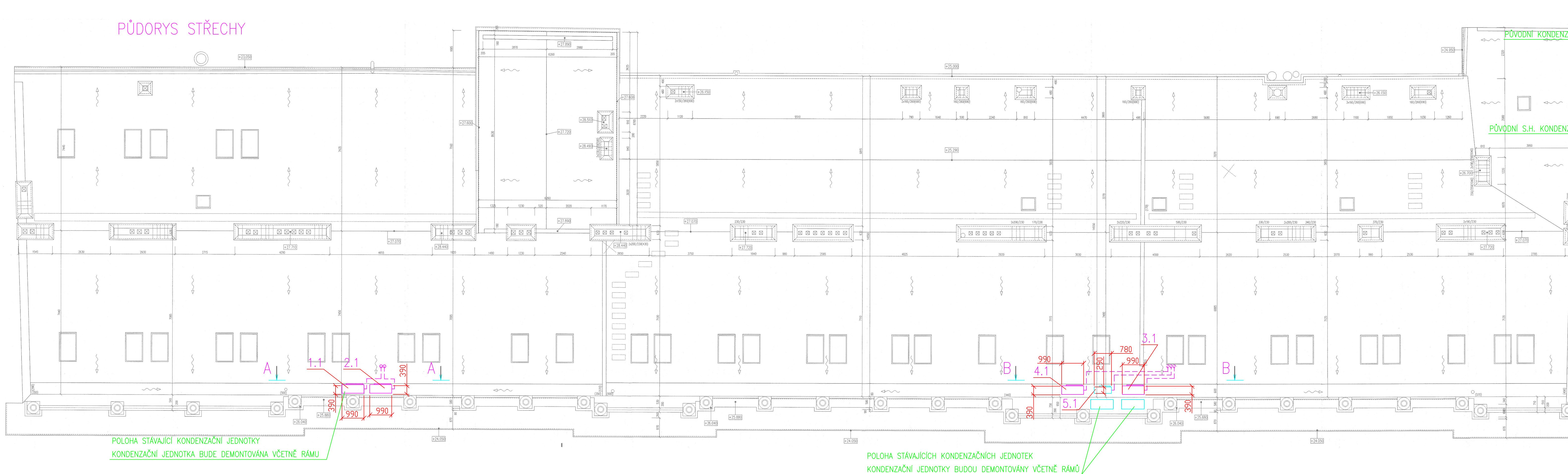


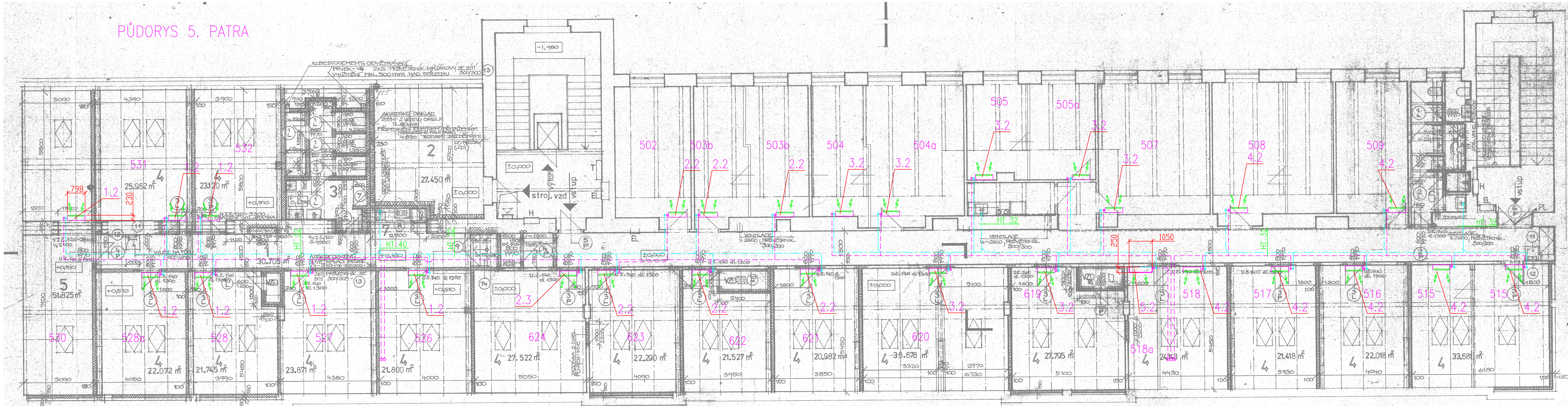
PŮDORYS STŘECHY



LEGENDA POUŽITÝCH ZNAČEK:

Potrubí chladiva	—
Potrubí – odvod kondenzátu	- - -
Kondenzační jednotka	□
Vnitřní nástěnná jednotka	□

PŮDORYS 5. PATRA



Pozn.:
 PŘESNÉ PROVEDENÍ JE POTŘEBA OVĚŘIT NA MÍSTĚ PŘED OBJEDNÁNÍM JEDNOTLIVÝCH PRVKŮ CHLAZENÍ
 NÁPOJENÍ NA STÁVAJÍCÍ KANALIZACI BUDE OVĚŘENO PŘED OBJEDNÁNÍM JEDNOTLIVÝCH PRVKŮ ZTI
 ROZVODY POTRUBÍ CHLADIVA, KOMUNIKAČNÍ KABELY, POTRUBÍ PRO ODVOD KONDENZÁTU JSOU VEDENY V PODKROVÍ

PROJEKTANT : Ing. M. Ježek, Jan Lerch	HIP AKCE : Ing. Michal Ježek	Ing. Michal Ježek projekce vzduchotechniky a chlazení den ČKAIT – 0013042 K Pozderné 2188, Benešov janlerch@centrum.cz Tel: 606 733 707
NÁZEV STAVBY : CHLAZENÍ KANCELÁŘÍ - ROPID Regionální organizátor Pražské integrované dopavy Rytířská 406/10, 110 00, Praha 1	STUPEŇ : DPS	DATUM : 06/2019
OBSAH : CHLAZENÍ PŮDORYS 5. PATRA A STŘECHY	MĚR. : 1:100	FORMAT : 10 x A4
	Č. PŘÍLOHY: CHL - 1	Č. SOUPRAVY: