

HARMONOGRAM VÝMĚNY DŘEVĚNÝCH PRAŽCŮ ZA ŽELEZOBETONOVÉ

**Náměstí Míru – Jiřího z Poděbrad na trati A, v koleji č. 2, v km
21,794 – 21,984, v oblouku R 31**

Výměna pražců v 1. sledu

1. směna Rozřezání kolejnic, montáž spojek a vodivých propojek.
 Vyřezání středů pražců, povolení upevňovadel.
 Přesazení konzol přívodní kolejnice.
2. směna Rozřezání kolejnic, montáž spojek a vodivých propojek.
 Vyřezání středů pražců, povolení upevňovadel.
 Přesazení konzol přívodní kolejnice.
 Montáž rozchodnic a geodetických podložek.
3. směna 1. postavení – trhání pražců, úprava nik.
 Vyřezání středů pražců, povolení upevňovadel.
 Přesazení konzol přívodní kolejnice.
 Montáž rozchodnic a geodetických podložek.
4. směna 1. postavení – trhání pražců, úprava nik.
 Vyřezání středů pražců, povolení upevňovadel.
 Přesazení konzol přívodní kolejnice.
 Montáž rozchodnic a geodetických podložek.
5. směna 1. postavení – penetrace nik a montáž betonových pražců.
6. směna 1. postavení – úprava čel nik plastbetonem, zapěnování pražců.
 2. postavení – trhání pražců.
7. směna 1. postavení – kontrola převýšení koleje, zalití pražců materiálem Sika Icosit
 KC 340/45.
 2. postavení – trhání pražců.

8. směna 2. postavení – penetrace nik a montáž betonových pražců.
9. směna 2. postavení - úprava čel nik plastbetonem, zapěnování pražců.
3. postavení – trhání pražců.
10. směna 2. postavení – kontrola převýšení koleje, zalití pražců materiálem Sika Icosit KC 340/45.
3. postavení – trhání pražců.
11. směna 3. postavení – penetrace nik a montáž betonových pražců.
12. směna 3. postavení - úprava čel nik plastbetonem, zapěnování pražců.
4. postavení – trhání pražců.
13. směna 3. postavení – kontrola převýšení koleje, zalití pražců materiálem Sika Icosit KC 340/45.
4. postavení – trhání pražců.
14. směna 4. postavení – penetrace nik a montáž betonových pražců.
15. směna 4. postavení - úprava čel nik plastbetonem, zapěnování pražců.
5. postavení – trhání pražců.
16. směna 4. postavení – kontrola převýšení koleje, zalití pražců materiálem Sika Icosit KC 340/45.
5. postavení – trhání pražců.
17. směna 5. postavení – penetrace nik a montáž betonových pražců.
18. směna 5. postavení - úprava čel nik plastbetonem, zapěnování pražců.
1. postavení, 2. sled – vyřezání středů pražců, povolení upevňovadel, přehození konzol PK
19. směna 5. postavení – kontrola převýšení koleje, zalití pražců materiálem Sika Icosit KC 340/45.

Výměna pražců v 2. sledu

1. postavení – trhání pražců, úprava nik.
Vyřezání středů pražců, povolení upevňovadel.
Přesazení konzol přívodní kolejnice.
20. směna 1. postavení – trhání pražců, úprava nik.
Vyřezání středů pražců, povolení upevňovadel.
Přesazení konzol přívodní kolejnice.

21. směna 1. postavení – penetrace nik a montáž betonových pražců.
22. směna 1. postavení – úprava čel nik plastbetonem, zapěnování pražců.
2. postavení – trhání pražců.
23. směna 1. postavení – kontrola převýšení koleje, zalití pražců materiálem Sika Icosit KC 340/45.
2. postavení – trhání pražců.
24. směna 2. postavení – penetrace nik a montáž betonových pražců.
25. směna 2. postavení – úprava čel nik plastbetonem, zapěnování pražců.
3. postavení – trhání pražců.
26. směna 2. postavení – kontrola převýšení koleje, zalití pražců materiálem Sika Icosit KC 340/45.
3. postavení – trhání pražců.
27. směna 3. postavení – penetrace nik a montáž betonových pražců.
28. směna 3. postavení – úprava čel nik plastbetonem, zapěnování pražců.
4. postavení – trhání pražců.
29. směna 3. postavení – kontrola převýšení koleje, zalití pražců materiálem Sika Icosit KC 340/45.
4. postavení – trhání pražců.
30. směna 4. postavení – penetrace nik a montáž betonových pražců.
31. směna 4. postavení – úprava čel nik plastbetonem, zapěnování pražců.
5. postavení – trhání pražců.
32. směna 4. postavení – kontrola převýšení koleje, zalití pražců materiálem Sika Icosit KC 340/45.
5. postavení – trhání pražců.
33. směna 5. postavení – penetrace nik a montáž betonových pražců.
34. směna 5. postavení – úprava čel nik plastbetonem, zapěnování pražců.
35. směna 5. postavení – kontrola převýšení koleje, zalití pražců materiálem Sika Icosit KC 340/45.
36. směna Svařování kolejnic – 4x termitový svár (2 čety).
Demontáž rozchodnic a geodetických podložek.
Montáž svěrek Skl AEKP.
Úklid odvodňovacího kanálu.
Přesazení konzol přívodní kolejnice.

37. směna Svařování kolejnic – 4x termitový svár (2 čety).
Montáž svěrek Skl AEKP.
Úklid odvodňovacího kanálu.
Přesazení konzol přívodní kolejnice.
38. směna Svařování kolejnic – 4x termitový svár (2 čety).
Montáž svěrek Skl AEKP.
Úklid odvodňovacího kanálu.
Přesazení konzol přívodní kolejnice.
39. směna Defektoskopická kontrola a měření rovinnosti svarů.
Geodetické zaměření skutečného provedení koleje.
Měření tvrdosti zálivkové hmoty.
Zrušení pomalé jízdy v celém úseku.

Výměna pražců v 1. sledu

40. směna Rozřezání kolejnic, montáž spojek a vodivých propojek.
Vyřezání středů pražců, povolení upevňovadel.
Přesazení konzol přívodní kolejnice.
41. směna Rozřezání kolejnic, montáž spojek a vodivých propojek.
Vyřezání středů pražců, povolení upevňovadel.
Přesazení konzol přívodní kolejnice.
Montáž rozchodnic a geodetických podložek.
12. směna 6. postavení – trhání pražců, úprava nik.
Vyřezání středů pražců, povolení upevňovadel.
Přesazení konzol přívodní kolejnice.
Montáž rozchodnic a geodetických podložek.
3. směna 6. postavení – trhání pražců, úprava nik.
Vyřezání středů pražců, povolení upevňovadel.
Přesazení konzol přívodní kolejnice.

- 44. směna 6. postavení – penetrace nik a montáž betonových pražců.
- 45. směna 6. postavení – úprava čel nik plastbetonem, zapěnování pražců.
7. postavení – trhání pražců.
- 46. směna 6. postavení – kontrola převýšení koleje, zalití pražců materiálem Sika Icosit KC 340/45.
7. postavení – trhání pražců.
- 47. směna 7. postavení – penetrace nik a montáž betonových pražců.
- 48. směna 7. postavení - úprava čel nik plastbetonem, zapěnování pražců.
8. postavení – trhání pražců.
- 49. směna 7. postavení – kontrola převýšení koleje, zalití pražců materiálem Sika Icosit KC 340/45.
8. postavení – trhání pražců.
- 50. směna 8. postavení – penetrace nik a montáž betonových pražců.
- 51. směna 8. postavení - úprava čel nik plastbetonem, zapěnování pražců.
9. postavení – trhání pražců.
- 52. směna 8. postavení – kontrola převýšení koleje, zalití pražců materiálem Sika Icosit KC 340/45.

53. směna

Výměna pražců v 2. sledu

- 6. postavení – trhání pražců, úprava nik.
- Vyřezání středů pražců, povolení upevňovadel.
- Přesazení konzol přívodní kolejnice.

54. směna

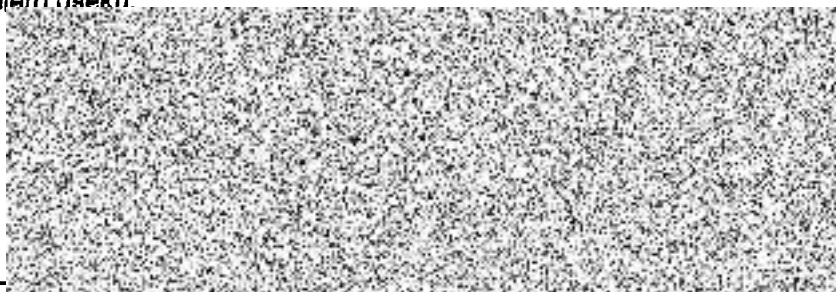
- 6. postavení – trhání pražců, úprava nik.
- Vyřezání středů pražců, povolení upevňovadel.
- Přesazení konzol přívodní kolejnice.

55. směna

- 6. postavení – penetrace nik a montáž betonových pražců.
- 6. postavení – úprava čel nik plastbetonem, zapěnování pražců.
- 7. postavení – trhání pražců.

Z
a
t
F
e
t
c

56. směna 6. postavení – kontrola převýšení koleje, zalití pražců materiálem Sika Icosit KC 340/45.
7. postavení – trhání pražců.
57. směna 7. postavení – penetrace nik a montáž betonových pražců.
58. směna 7. postavení - úprava čel nik plastbetonem, zapěnování pražců.
8. postavení – trhání pražců.
59. směna 7. postavení – kontrola převýšení koleje, zalití pražců materiálem Sika Icosit KC 340/45.
8. postavení – trhání pražců.
60. směna 8. postavení – penetrace nik a montáž betonových pražců.
8. postavení - úprava čel nik plastbetonem, zapěnování pražců.
61. směna 8. postavení – kontrola převýšení koleje, zalití pražců materiálem Sika Icosit KC 340/45.
62. směna Svařování kolejnic – 4x termitový svár (2 čety).
Demontáž rozchodnic a geodetických podložek.
Montáž svěrek Skl AEKP.
Úklid odvodňovacího kanálu.
Přesazení konzol přívodní kolejnice.
63. směna Svařování kolejnic – 4x termitový svár (2 čety).
Montáž svěrek Skl AEKP.
Úklid odvodňovacího kanálu.
Přesazení konzol přívodní kolejnice.
64. směna Svařování kolejnic – 4x termitový svár (2 čety).
Montáž svěrek Skl AEKP.
Úklid odvodňovacího kanálu.
Přesazení konzol přívodní kolejnice.
65. směna Defektoskopická kontrola a měření rovinnosti svarů.
Geodetické zaměření skutečného provedení koleje.
Měření tvrdosti záhlvkové hmoty.
Zrušení pomalé jízdy v celém úseku



Seznam subdodavatelů	
Seznam osob, s jejichž pomocí zájemce předpokládá realizovat zakázku	
Popínavkové řízení	
Popínavkyně:	Dopravní podnik hl. m. Prahy, akciová společnost Sokolovská 42/217, 190 22 Praha 9
Popínavkové řízení:	„Výměna pražců v oblouku mezi stanicemi NM a JP“

Název subdodavatele:	DOSTA s.r.o.
Sídlo/místo podnikání:	Pražská 1696/35, 350 02 Cheb
Spisová značka v obchodním rejstříku:	oddíl C, vložka 2954
IČ:	468 87 261
DIČ:	CZ468 87 261
Tel./fax:	
E-mail:	
Osoba oprávněná jednat za subdodavatele:	
Osoby zmocněné k dalším jednáním:	

Část plnění zakázky, kterou hodlá zájemce zadat subdodavatel	% podíl na plnění zakázky
Svary, A-LIS a defektoskopická kontrola svarů	2,5

Zájemce zkopíruje a vyplní podle počtu subdodavatelů

