

**Výpočet pachtu k dodatku č. 1 pachtovní smlouvy č. 26N17/18**

Datum tisku: 24.8.2020

Spočítáno k datu splátky: 1. 10. 2021

**Vydané parcely:**

Poznámka	Parcela	/	Díl	Skup.	Výměra [m <sup>2</sup> ]	Datum zahájení pachtu	Datum ukončení pachtu	Počet dní	Pacht [Kč]
<b>Celkem vydané parcely</b>									

**Stávající parcely:**

Poznámka	Parcela	/	Díl	Skup.	Výměra [m <sup>2</sup> ]	Datum zahájení pachtu	Datum ukončení pachtu	Počet dní	Pacht [Kč]
<b>Katastr: Česká Bělá</b>									
	1250			2	218	1.10.2020		365	24,22
část z 0,0452 ha	1351	18		2	326	1.10.2020		365	36,22
Celkem za katastr					544				60,44
<b>Katastr: Dolní Krupá u Havlíčkova Brodu</b>									
část z 0,0823 ha	572	32		2	692	1.10.2020		365	98,65
Celkem za katastr					692				98,65
<b>Katastr: Jilemník</b>									
část z 0,0190 ha	343	2		2	59	1.10.2020		365	7,61
část z 0,0175 ha	405	3		2	163	1.10.2020		365	21,01
část z 0,0120 ha	469			2	14	1.5.2017		365	1,80
Celkem za katastr					236				30,42
<b>Katastr: Kojetín u Havlíčkova Brodu</b>									
	322			2	21580	1.10.2020		365	2 630,17
	859	15		2	1025	1.10.2020		365	124,93
Celkem za katastr					22605				2 755,10
<b>Katastr: Kyjov u Havlíčkova Brodu</b>									
	224			2	9102	1.5.2017		365	1 257,53
	226	11		2	8589	1.5.2017		365	1 186,66
	246			2	32701	1.5.2017		365	4 517,97
Celkem za katastr					50392				6 962,16
<b>Katastr: Střížov u Chotěboře</b>									
	145	19		2	37	1.5.2017		365	2,89
Celkem za katastr					37				2,89
<b>Katastr: Ždírec u Pohledu</b>									
část z 0,0278 ha	49	10		2	40	1.10.2020		365	5,67

**Výpočet pachtu k dodatku č. 1 pachtovní smlouvy č. 26N17/18**

Datum tisku: 24.8.2020

Spočítáno k datu splátky: 1. 10. 2021

	308	1	2	7017	1.5.2017	365	994,17
	309		2	363	1.10.2020	365	51,43
	427	3	2	918	1.5.2017	365	130,06
	453	2	2	2076	1.5.2017	365	294,13
část z 1,2414 ha	453	6	2	5014	1.5.2017	365	710,38
	607		2	1256	1.5.2017	365	177,95
<b>Celkem za katastr</b>				<b>16684</b>			<b>2 363,79</b>
<b>Celkem stávající parcely</b>				<b>91190</b>			<b>12 273,44</b>
<b>Celkem</b>							<b>12 273</b>

## VÝPIS Z KATASTRU NEMOVITOSTÍ - KatastrNVE

k datu: 1.8.2020

24.8.2020 14:19:01

## Informace o parcele

Okres	Havlíčkův Brod	Obec	Česká Bělá
Katastrální území	621242 Česká Bělá		
Parcela	<b>1250</b> (21.9.2016)		
Výměra	<b>218 m2</b>		
Druh pozemku	orná půda		
Řízení	Z-3933/2016 Řízení ukončeno	Parcelní skupina	Katastr nemovitostí - pozemkové
Ochrana pozemku	zemědělský půdní fond (21.9.2016)		
BPEJ	Kód:72901, Výměra bon.Dílu:168 m2 Kód:74710, Výměra bon.Dílu:50 m2		
Mapový list	KMD		
LV	Název	Podíl	Typ práv. vztahu
<b>10002</b>	Státní pozemkový úřad, Cast obce:Žižkov Husinecká 1024/11a-Praha, 13000 1/1		Příslušnost hospodařit s majetkem státu
	Česká republika	1/1	Vlastnické právo

## Informace o parcele

Okres	Havlíčkův Brod	Obec	Česká Bělá
Katastrální území	621242 Česká Bělá		
Parcela	<b>1351/18</b> (21.9.2016)		
Výměra	<b>452 m2</b>		
Druh pozemku	orná půda		
Řízení	Z-3933/2016 Řízení ukončeno	Parcelní skupina	Katastr nemovitostí - pozemkové
Ochrana pozemku	zemědělský půdní fond (21.9.2016)		
BPEJ	Kód:72911, Výměra bon.Dílu:452 m2		
Mapový list	KMD		
LV	Název	Podíl	Typ práv. vztahu
<b>10002</b>	Státní pozemkový úřad, Cast obce:Žižkov Husinecká 1024/11a-Praha, 13000 1/1		Příslušnost hospodařit s majetkem státu
	Česká republika	1/1	Vlastnické právo

Počet parcel	2
Výměra celkem[m <sup>2</sup> ]	670

## VÝPIS Z KATASTRU NEMOVITOSTÍ - KatastrNVE

k datu: 1.8.2020

24.8.2020 14:20:19

## Informace o parcele

Okres	Havlíčkův Brod	Obec	Dolní Krupá
Katastrální území	629405 Dolní Krupá u Havlíčkova Brodu		
Parcela	<b>572/32</b> (4.10.2018)		
Výměra	<b>823 m2</b>		
Druh pozemku	trvalý travní porost		
Řízení	Z-4181/2018 Řízení ukončeno	Parcelní skupina	Katastr nemovitostí - pozemkové
Ochrana pozemku	zemědělský půdní fond (30.8.2012)		
BPEJ	Kód:75800, Výměra bon.Dílu:823 m2		
Mapový list	KMD		
LV	Název	Podíl	Typ práv. vztahu
<b>10002</b>	Státní pozemkový úřad, Cast obce:Žižkov Husinecká 1024/11a-Praha, 13000 1/1		Příslušnost hospodařit s majetkem státu
	Česká republika	1/1	Vlastnické právo

Počet parcel	1
Výměra celkem[m <sup>2</sup> ]	823

## VÝPIS Z KATASTRU NEMOVITOSTÍ - KatastrNVF

k datu: 1.8.  
24.8.2020 14:2

## Informace o parcele

Okres	Havlíčkův Brod	Obec	Havlíčkův Brod
Katastrální území	660019 Jilemník		
Parcela	<b>343/2</b> (13.9.2011)		
Výměra	<b>190 m2</b>		
Druh pozemku	trvalý travní porost		
Řízení	Z-12389/2011 Řízení ukončeno	Parcelní skupina	Katastr nemovitostí - pozemkové
Ochrana pozemku	zemědělský půdní fond (13.9.2011)		
BPEJ	Kód:72911, Výměra bon.Dílu:190 m2		
Mapový list	KMD		
LV	Název	Podíl	Typ práv. vztahu
<b>10002</b>	Česká republika	1/1	Vlastnické právo
	Státní pozemkový úřad, Cast obce:Žižkov Husinecká 1024/11a-Praha, 13000 1/1		Příslušnost hospodařit s majetkem státu

## Informace o parcele

Okres	Havlíčkův Brod	Obec	Havlíčkův Brod
Katastrální území	660019 Jilemník		
Parcela	<b>405/3</b> (13.9.2011)		
Výměra	<b>175 m2</b>		
Druh pozemku	trvalý travní porost		
Řízení	Z-12389/2011 Řízení ukončeno	Parcelní skupina	Katastr nemovitostí - pozemkové
Ochrana pozemku	zemědělský půdní fond (13.9.2011)		
BPEJ	Kód:72911, Výměra bon.Dílu:175 m2		
Mapový list	KMD		
LV	Název	Podíl	Typ práv. vztahu
<b>10002</b>	Česká republika	1/1	Vlastnické právo
	Státní pozemkový úřad, Cast obce:Žižkov Husinecká 1024/11a-Praha, 13000 1/1		Příslušnost hospodařit s majetkem státu

Počet parcel	2
Výměra celkem[m <sup>2</sup> ]	365

# VÝPIS Z KATASTRU NEMOVITOSTÍ - KatastrNVF

k datu: 1.8.2020

24.8.2020 14:21:57

## Informace o parcele

Okres	Havlíčkův Brod	Obec	Kojetín
Katastrální území	667871 Kojetín u Havlíčkova Brodu		
Parcela	<b>322</b> (4.10.2018)		
Výměra	<b>21580 m<sup>2</sup></b>		
Druh pozemku	orná půda		
Řízení	Z-4180/2018 Řízení ukončeno	Parcelní skupina	Katastr nemovitostí - pozemkové
Ochrana pozemku	zemědělský půdní fond (30.5.2012)		
BPEJ	Kód:72901, Výměra bon.Dílu:21580 m <sup>2</sup>		
Mapový list	KMD		
LV	Název	Podíl	Typ práv. vztahu
<b>10002</b>	Státní pozemkový úřad, Cast obce:Žižkov Husinecká 1024/11a-Praha, 13000	1/1	Příslušnost hospodařit s majetkem státu
	Česká republika	1/1	Vlastnické právo

## Informace o parcele

Okres	Havlíčkův Brod	Obec	Kojetín
Katastrální území	667871 Kojetín u Havlíčkova Brodu		
Parcela	<b>859/15</b> (30.5.2012)		
Výměra	<b>1025 m<sup>2</sup></b>		
Druh pozemku	orná půda		
Řízení	Z-5755/2012 Řízení ukončeno	Parcelní skupina	Katastr nemovitostí - pozemkové
Ochrana pozemku	zemědělský půdní fond (30.5.2012)		
BPEJ	Kód:72901, Výměra bon.Dílu:139 m <sup>2</sup> Kód:72904, Výměra bon.Dílu:114 m <sup>2</sup> Kód:72914, Výměra bon.Dílu:772 m <sup>2</sup>		
Mapový list	KMD		
LV	Název	Podíl	Typ práv. vztahu
<b>10002</b>	Státní pozemkový úřad, Cast obce:Žižkov Husinecká 1024/11a-Praha, 13000	1/1	Příslušnost hospodařit s majetkem státu
	Česká republika	1/1	Vlastnické právo

Počet parcel	2
Výměra celkem[m <sup>2</sup> ]	22605

## VÝPIS Z KATASTRU NEMOVITOSTÍ - KatastrNVE

k datu: 1.8.  
24.8.2020 14:2

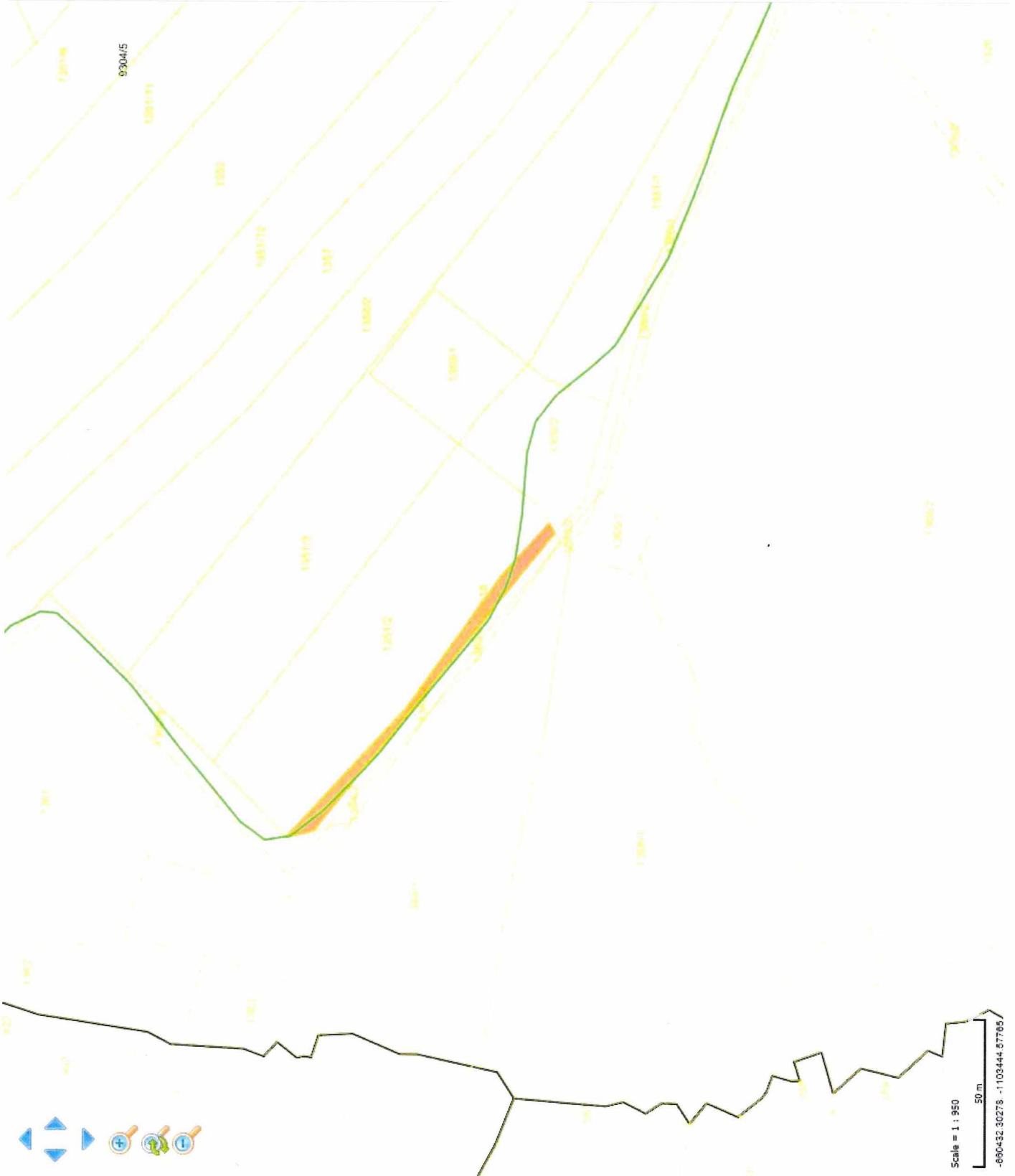
## Informace o parcele

Okres	Havlíčkův Brod	Obec	Ždírec
Katastrální území	660027 Ždírec u Pohledu		
Parcela	49/10 (26.4.2011)		
Výměra	278 m <sup>2</sup>		
Druh pozemku	trvalý travní porost		
Řízení	Z-5180/2011 Řízení ukončeno	Parcelní skupina	Katastr nemovitostí - pozemkové
Ochrana pozemku	zemědělský půdní fond (26.4.2011)		
BPEJ	Kód:75001,Výměra bon.Dílu:278 m <sup>2</sup>		
Mapový list	KMD		
LV	Název	Podíl	Typ práv. vztahu
10002	Státní pozemkový úřad, Čast obce:Žižkov Husinecká 1024/11a-Praha, 13000 1/1		Příslušnost hospodařit s majetkem státu
	Česká republika	1/1	Vlastnické právo

## Informace o parcele

Okres	Havlíčkův Brod	Obec	Ždírec
Katastrální území	660027 Ždírec u Pohledu		
Parcela	309 (3.7.2018)		
Výměra	363 m <sup>2</sup>		
Druh pozemku	ostatní plocha	Využití nem.	neplošná půda
Řízení	Z-2785/2018 Řízení ukončeno	Parcelní skupina	Katastr nemovitostí - pozemkové
Mapový list	KMD		
LV	Název	Podíl	Typ práv. vztahu
10002	Státní pozemkový úřad, Čast obce:Žižkov Husinecká 1024/11a-Praha, 13000 1/1		Příslušnost hospodařit s majetkem státu
	Česká republika	1/1	Vlastnické právo
	Počet parcel	2	
	Výměra celkem[m <sup>2</sup> ]	641	

k.u. Cesta' Běla' 2x1 1357/8

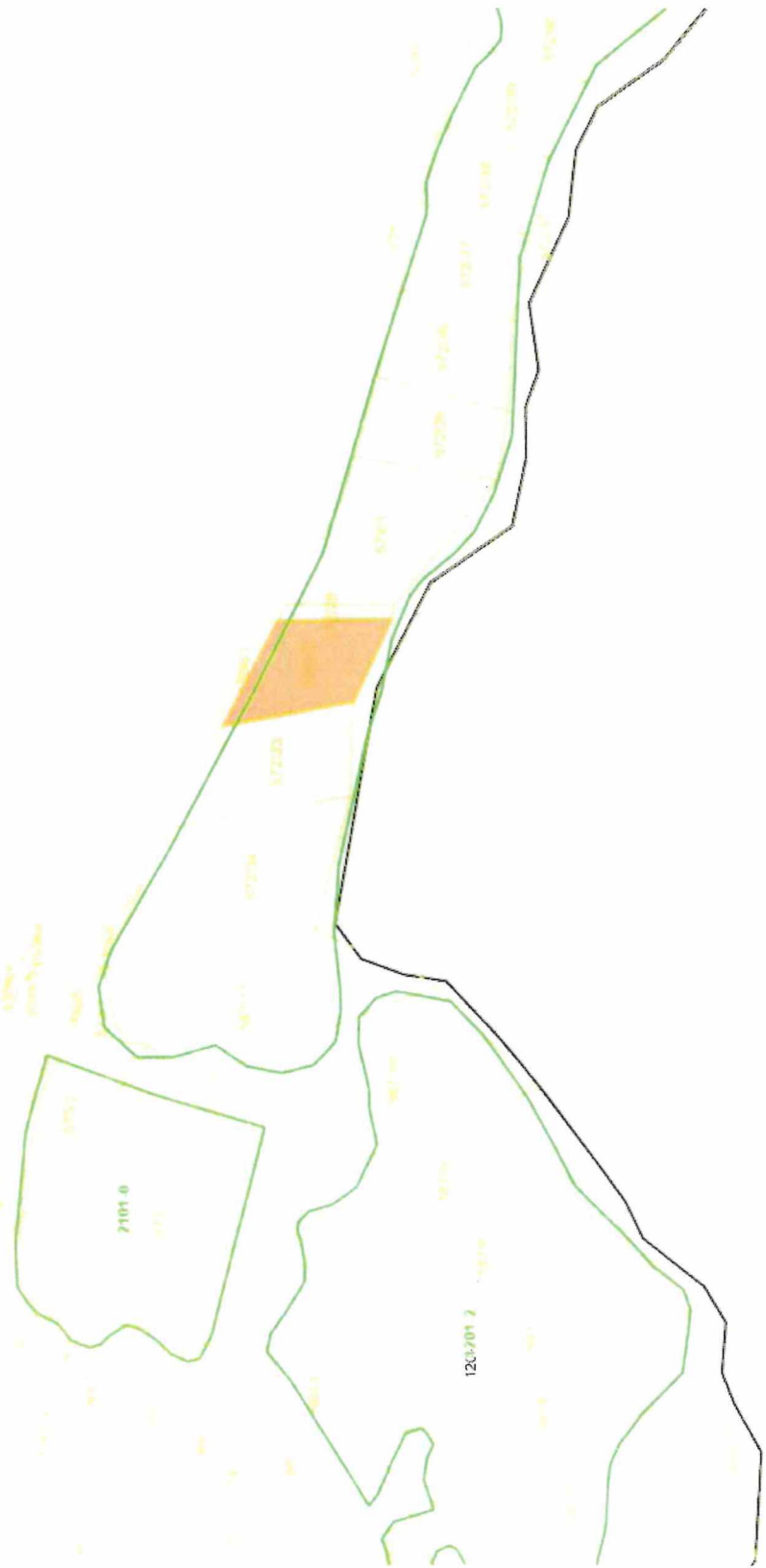


Scale = 1 : 950

50 m

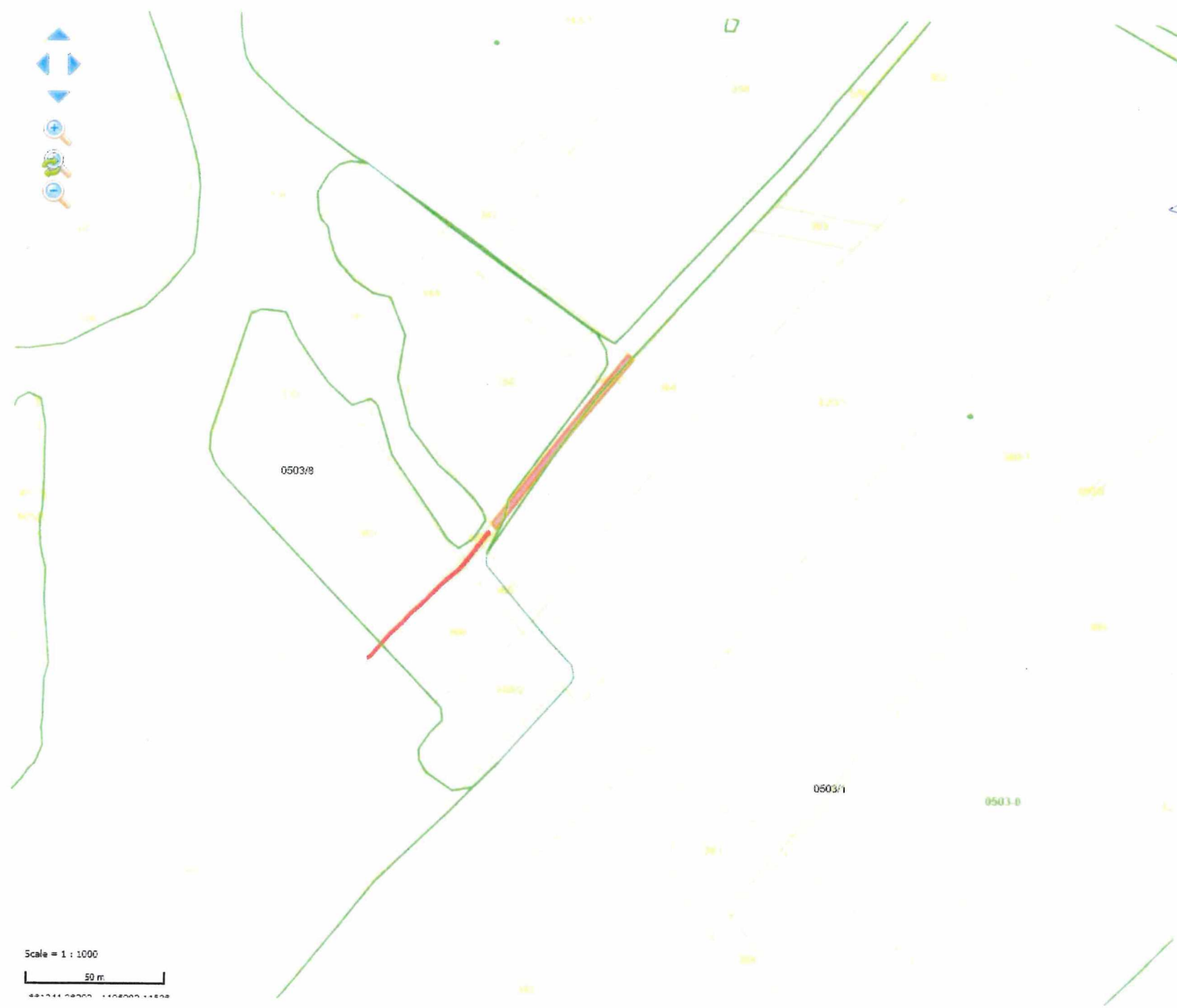
-690432.30278 -1103444.57785

k.u' Polm' Krupa KX1 570/36



Scale = 1 : 1000  
50 m  
-832968 08462 -1101713.73413





11  
bu filenik 343/2, 405/3

Scale = 1 : 1000  
50 m



h. u' Záhree u Pohleau KH 49/10

158