


Soupis stavebních prací, dodávek a služeb

Stavba:	1949	Rekonstrukce šaten a sprch střediska 131630 ÚD Hostivař
Zadavatel	Dopravní podnik hl. m. Prahy, akciová společnost Sokolovská 42/217 19000 Praha-Vysočany	IČO: 00005886 DIČ: CZ00005886
Zhotovitel:	IM-stav Praha s.r.o.	IČO: 26465728 DIČ: CZ26465728
Vypracoval:		
Rozpis ceny		Celkem
HSV		
PSV		
MON		
Vedlejší náklady		
Ostatní náklady		
Celkem		
Rekapitulace daní		
Základ pro sníženou DPH	15 %	
Snížená DPH	15 %	
Základ pro základní DPH	21 %	6 895 320,00 CZK
Základní DPH	21 %	1 448 017,20 CZK
Zaokrouhlení		
Cena celkem s DPH		8 343 337,20 CZK
v _____	dne _____	
_____	_____	
Za zhotovitele	Za objednatele	

Rekapitulace dílčích částí

Číslo	Název	Základ pro sníženou DPH	Základ pro základní DPH	DPH celkem	Cena celkem	%
Stavební objekt				0,00	0,00	0
01	U Vozovny 590/6	0,00				
1949.01.A1	Rekonstrukce šaten a sprch střediska 131630 ÚD Hostivař	0,00				
1949.01.B1	Šatna učňů	0,00				
Celkem za stavbu		0,00	6 895 320,00	1 448 017,20	8 343 337,20	100

Při vyplňování soupisu prací je nutné respektovat dále uvedené pokyny:

Součástí nabídkové ceny musí být veškeré náklady, aby cena byla konečná a zahrnovala celou dodávku a montáž, včetně přesunů hmot, lešení, pomocných konstrukcí, zvedacích mechanismů, povinných zkoušek, vzorků, atestů, apod. (pokud není uvedeno zvlášť).

Součástí cen položek je i zřízení uzemnění jednotlivých zařízení, potrubí, armatur, apod. Pokud není vykázáno zvlášť.

Součástí nabídkové ceny musí být i inženýrská činnost zhotovitele, komplexní zkoušky, včetně zkušebního provozu a zaregulování, včetně nákladů na spotřebu energií, kompletační a koordinační činnost, pojištění stavby, provozní řády, včetně zásahové dokumentace, návodů na obsluhu, potvrzení o shodě, apod. Pokud nejsou v položkách vykázány tyto náklady ve zvláštní položce, musejí být rozpuštěny do nabídkových cen ostatních položek a nebudou zvlášť hrazeny.

Každá uchazečem vyplněná položka musí obsahovat veškeré technicky a logicky dovoditelné součásti dodávky a montáže.

Dodávky a montáže uvedené v nabídce musí být, včetně veškerého souvisejícího doplňkového, podružného a montážního materiálu, tak, aby celé zařízení bylo funkční a splňovalo všechny předpisy, které se na ně vztahují (např. hmoždinky, šrouby, upevňovací prvky, návlačky, popisky, štítky, apod).

V průběhu provádění prací budou respektovány všechny příslušné platné předpisy a požadavky BOZP. Náklady vyplývající z jejich dodržení jsou součástí jednotkových cen a nebudou zvlášť hrazeny.

Označení výrobků konkrétním výrobcem v projektu vyjadřuje standard požadované kvality (zák. č. 137/2006 Sb, §44, odst. (11). Pokud uchazeč nabídne produkt od jiného výrobce je povinen dodržet standard technických parametrů a vzhledu a zároveň, přejímá odpovědnost za správnost náhrady a koordinaci se všemi navazujícími profesemi.

Rekapitulace dílů

Číslo	Název	Typ dílu			Celkem	%
11	Přípravné a přidružené práce	HSV				
3	Svislé a kompletní konstrukce	HSV				
4	Vodorovné konstrukce	HSV				
61	Úpravy povrchů vnitřní	HSV				
62	Úpravy povrchů vnější	HSV				
63	Podlahy a podlahové konstrukce	HSV				
64	Výplně otvorů	HSV				
94	Lešení a stavební výtahy	HSV				
95	Dokončovací konstrukce na pozemních stavbách	HSV				
96	Bourání konstrukcí	HSV				
99	Staveništní přesun hmot	HSV				
711	Izolace proti vodě	PSV				
713	Izolace tepelné	PSV				
720	Zdravotechnická instalace	PSV				
725	Zařizovací předměty	PSV				
728	Vzduchotechnika	PSV				
730	Ústřední vytápění	PSV				

762	Konstrukce tesařské	PSV			
764	Konstrukce klempířské	PSV			
766	Konstrukce truhlářské	PSV			
767	Konstrukce zámečnické	PSV			
771	Podlahy z dlaždic a obklady	PSV			
776	Podlahy povlakové	PSV			
781	Obklady keramické	PSV			
783	Nátěry	PSV			
784	Malby	PSV			
787	Zasklívání	PSV			
799	Ostatní	PSV			
M21	Elektromontáže	MON			
M24	Montáže vzduchotechnických zařízení	MON			
D96	Přesuny suti a vybouraných hmot	PSU			
VN	Vedlejší náklady	VN			
ON	Ostatní náklady	ON			
Cena celkem					6 895 320,00 100

Položkový soupis prací a dodávek

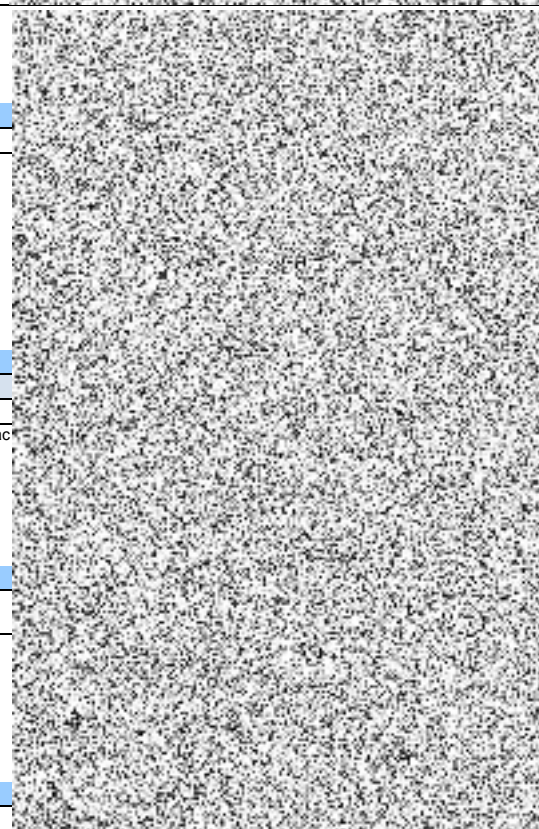
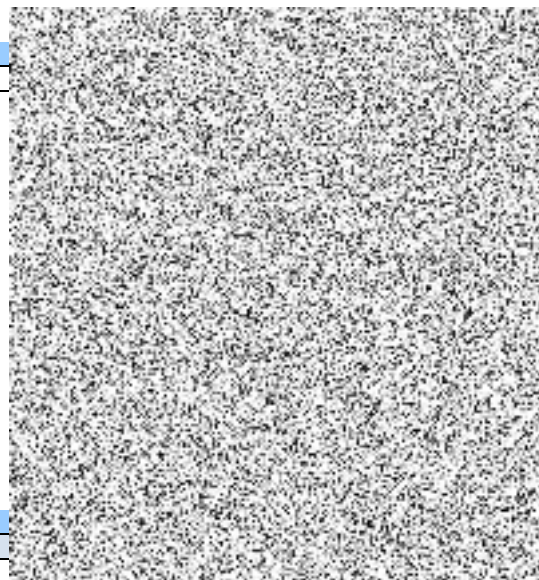
S:	1949	Rekonstrukce šaten a sprch střediska 131630 ÚD Hostivař
O:	01	U Vozovny 590/6
R:	1949.01.A1	Rekonstrukce šaten a sprch střediska 131630 ÚD Hostivař

P.č.	Číslo položky	Název položky	MJ	Množství	Cena / MJ	Celkem	Ceník	Cen. soustava / platnost	
Díl: 11		Přípravné a přídružené práce						2 612,74	
1	R-111.01	Protiprachová zábrana místnosti s demontovanými křídly dveří - montáž a demontáž po ukončení, včetně materiálu, včetně začistění ploch po odstranění 1,26*3	m2						
Díl: 3		Svislé a kompletní konstrukce							
2	310237241RT1	Zazdívkva otvorů o ploše přes 0,09 m2 do 0,25 m2 ve zdivu nadzákladovém cihlami pálenými o tloušťce zdi do 300 mm včetně pomocného pracovního lešení N7 : 2NP : 203 ŠATNY : 2 208 ŠATNY : 2	kus						
3	317168112R00	Překlady keramické montáž a dodávka nenosné, délky 1250 mm, šířky 115 mm, výšky 71 mm Včetně dodávky překladů. PR2 : 2NP : 202 ÚKLID : 1	kus						
4	317941121R00	Osazení ocelových válcovaných nosníků na zdivu bez dodávky materiálu, výšky do 120 mm profilu I, nebo IE, nebo U, nebo UE, nebo L B12 : 2NP : 204 SPRCHY : (0,65+0,15*2)*3,06/1000*2 207 UMÝVÁRNA : (0,65+0,15*2)*3,06/1000*2 209 SPRCHY : (0,65+0,15*2)*3,06/1000*2 212 UMÝVÁRNA + SPRCHY : (0,65+0,15*2)*3,06/1000*2 překlady PŘ1 L 50/4 : 2NP : 203 ŠATNY : 1,3*3,06/1000*2 204 SPRCHY : 1,3*3,06/1000*2 207 UMÝVÁRNA + WC : 1,3*3,06/1000*2 208 ŠATNY : 1,3*3,06/1000*2 209 SPRCHY : 1,3*3,06/1000*2 212 UMÝVÁRNA + WC : 1,3*3,06/1000*2	t						
5	342248112R00	Příčky z tvárníc pálených Příčky z tvárníc pálených tloušťky 115 mm, z děrovaných příčkových, P 10, na maltu MVC 5 jednoduché nebo příčky zděné do svislé dřevěné, cihelné, betonové nebo ocelové konstrukce na jakoukoliv cementovou (MC), 2. NP : 202 ÚKLID : (2,195+0,62-0,115)*3,3-0,9*2,02	m2						
6	342248114R00	Příčky z tvárníc pálených Příčky z tvárníc pálených tloušťky 140 mm, z děrovaných příčkových, P 10, na maltu MVC 5 jednoduché nebo příčky zděné do svislé dřevěné, cihelné, betonové nebo ocelové konstrukce na jakoukoliv cementovou (MC), 2NP : 204 SPRCHY + 207 UMÝVÁRNA + WC : 3,86*3,3 209 SPRCHY + 212 UMÝVÁRNA + WC : 3,87*3,3	m2						
7	342948111R00	Kotvení příček ke konstrukci kotvami na hmoždinky Včetně dodávky kotev a spojovacího materiálu. Včetně dodávky kotev i spojovacího materiálu. 2. NP : 202 ÚKLID : 3,3*2 204 SPRCHY + 207 UMÝVÁRNA + WC : 3,3*2 209 SPRCHY + 212 UMÝVÁRNA + WC : 3,3*2	m						
8	346275115R00	Přizdívkva a obezdívky z desek pórobetonových tloušťky 150 mm	m2						

Položkový soupis prací a dodávek

S:	1949	Rekonstrukce šaten a sprch střediska 131630 ÚD Hostivař
O:	01	U Vozovny 590/6
R:	1949.01.A1	Rekonstrukce šaten a sprch střediska 131630 ÚD Hostivař

P.č.	Číslo položky	Název položky	MJ	Množství	Cena / MJ	Celkem	Ceník	Cen. soustava / platnost
		s pomocným lešením o výšce podlahy do 1900 mm a pro zatížení do 1,5 kPa. 2NP : 202 ÚKLID : 0,9*3,3						
9	13331511T	Úhelník rovnoramenný L jakost S235 50x50x4 mm, 11375 B12 : 2NP : 204 SPRCHY : (0,65+0,15*2)*3,06/1000*2 207 UMÝVÁRNA : (0,65+0,15*2)*3,06/1000*2 209 SPRCHY : (0,65+0,15*2)*3,06/1000*2 212 UMÝVÁRNA + SPRCHY : (0,65+0,15*2)*3,06/1000*2 překlady PŘ1 L 50/4 : 2NP : 203 ŠATNY : 1,3*3,06/1000*2 204 SPRCHY : 1,3*3,06/1000*2 207 UMÝVÁRNA + WC : 1,3*3,06/1000*2 208 ŠATNY : 1,3*3,06/1000*2 209 SPRCHY : 1,3*3,06/1000*2 212 UMÝVÁRNA + WC : 1,3*3,06/1000*2 Mezisoučet prořez 8% : 0,09058*8/100	t					
Díl: 4		Vodorovné konstrukce						
10	416022231T00	Podhledy SDK,ocel.dvouúrov.křížový rošt,1x RB 15 s úpravou rohů, koutů a hran konstrukcí, přebroušení a tmelení spár, N1 : 10 N3a : 3,4*(0,5+3,115-0,62)+1,17*0,62	m2					
11	416022233T00	Podhled SDK,ocel.dvouúrov.křížový rošt,1x RBI 15 mm s úpravou rohů, koutů a hran konstrukcí, přebroušení a tmelení spár, N3 : 2NP : 202 ÚKLID : 2,91 204 SPRCHY : 16,60 207 UMÝVÁRNA : 14,86 209 SPRCHY : 16,60 212 UMÝVÁRNA + SPRCHY : 15,04	m2					
Díl: 61		Úpravy povrchů vnitřní						
12	610991111R00	Zakrývání výplní vnitřních otvorů, předmětů apod. fólií Pe 0,05-0,2 mm které se zřizují před úpravami povrchu, a obalení osazených dveřních zárubní před znečištěním při úpravách pozdějšího odkrytí, B2a : 2NP : 201 CHODBA + SCHODIŠTĚ : 2,407*1,21+2,406*1,21*2+2,39*1,21+1*1,73+2,22*1,73 202 CHODBA : 3,305*1,73*4	m2					
13	611422231R00	Oprava vnitřních vápenných omítek stropů železobetonových žebrových v množství opravované plochy přes 5 do 10 %, štukových Včetně pomocného pracovního lešení o výšce podlahy do 1900 mm a pro zatížení do 1,5 kPa. 1NP : 101 CHODBA + SCHODIŠTĚ : 36,14*1,15 2NP : 201 CHODBA + SCHODIŠTĚ : 49,6+1,4*0,47*2*6+8,2*0,47*2*2+5,9*0,47*2*3	m2					
14	612401291RT2	Omítky malých ploch vnitřních stěn přes 0,09 do 0,25 m2, vápennou štukovou omítkou jakoukoliv maltou, z pomocného pracovního lešení o výšce podlahy do 1900 mm a pro zatížení do 1,5 kPa, N7 : 2NP :	kus					



Položkový soupis prací a dodávek

S:	1949	Rekonstrukce šaten a sprch střediska 131630 ÚD Hostivař
O:	01	U Vozovny 590/6
R:	1949.01.A1	Rekonstrukce šaten a sprch střediska 131630 ÚD Hostivař

P.č.	Číslo položky	Název položky	MJ	Množství	Cena / MJ	Celkem	Ceník	Cen. soustava / platnost
		203 ŠATNY : 2 208 ŠATNY : 2						
15	612409991RT2	Začištění omítek kolem oken, dveří a obkladů apod. s použitím suché maltové směsi N10 : 2NP : 203 ŠATNY : (1,3+0,55)*2 208 ŠATNY : (1,3+0,55)*2	m					
16	612421626R00	Omítky vnitřní stěn vápenné nebo vápenocementové v podlaží i ve schodišti hladké pod všechny obklady na původním zdivu 2NP : 202 ÚKLID : (2,08-0,9+0,62-0,115)*2 204 SPRCHY : (3,853+0,33)*2 207 UMÝVÁRNA + WC : (3,86+0,42)*2 209 SPRCHY : (3,86+0,17)*2 212 UMÝVÁRNA + WC : (3,87+0,305)*2	m2					
17	612421637R00	Omítky vnitřní stěn vápenné nebo vápenocementové v podlaží i ve schodišti štukové 2NP : 202 ÚKLID : (2,08+0,62-0,115)*(3,2-2) 203 ŠATNY : (2,195+0,62)*3,2-0,9*2+(0,42+0,33)*2 204 SPRCHY : 3,853*(3,2-2) 207 UMÝVÁRNA + WC : 3,86*(3,2-2) 208 ŠATNY : (0,305+0,17)*2 209 SPRCHY : 3,86*(3,2-2) 212 UMÝVÁRNA + WC : 3,87*(3,2-2)	m2					
18	612421321R00	Oprava vnitřních vápenných omítek stěn v množství opravované plochy přes 10 do 30 %, hladkých Včetně pomocného pracovního lešení o výšce podlahy do 1900 mm a pro zatížení do 1,5 kPa. 2NP : 202 ÚKLID : (1,4+2,08+0,911)*2 204 SPRCHY : (4,3*2+3,853-1)*2 207 UMÝVÁRNA+WC : (3,855*2+3,86-1)*2 209 SPRCHY : (4,6*2+3,86-1)*2 212 UMÝVÁRNA + WC : (3,88*2+3,87-1)*2	m2					
19	612421331RT2	Oprava vnitřních vápenných omítek stěn v množství opravované plochy přes 10 do 30 %, štukových Včetně pomocného pracovního lešení o výšce podlahy do 1900 mm a pro zatížení do 1,5 kPa. 1NP : 101 CHODBA + SCHODIŠTĚ : (4,5+2,4+0,28+9,35+2,06)*3,5-0,9*2-0,93*2 2NP : 201 CHODBA + SCHODIŠTĚ : (7,68*2+1,8+0,15*4)*3,2-(2,407+2,406)*1,21-0,8*2 (2,86+5,99+1,859+3,514)*2-1,1-1,65)*3,2-(2,406+2,39)*1,21-0,8*2*4 (1,927+0,879+0,147)*2-1,06+(29,316+1,265++0,911*2)*2-1,1-1,06)*3-3,305*1,73*4-2,22*1,73-0,8*2-0,9*2*3 202 ÚKLID : (1,4+2,08+0,911)*(3-2) 203 ŠATNY : ((3,4+8,445+0,69*2+7,57+3,115)*2-2,195-0,62)*2,95-1*2*4-(0,42+0,33)*2-3,57*1,17*2+0,1*(3,57+1,17)*2 204 SPRCHY : (4,3*2+3,853)*(2,95-2) 207 UMÝVÁRNA + WC : (3,855*2+3,86)*(2,9-2) 208 ŠATNY : (1,91+8,483+0,7+0,711*2+7,576+2,99)*2*3-0,9*2-1*2*4-(0,305+0,17)*2-1,84*1,17-3,57*1,17+0,1*(1,84+3,57+1,17*2*2) 209 SPRCHY : (4,3*2+3,86)*(2,95-2) 212 UMÝVÁRNA + WC : (3,88*2+3,87)*(2,95-2)	m2					
20	612473186R00	Omítky vnitřní zdiva ze suchých směsí příplatek za zabudované rohovníky omítka vápenocementová, strojně nebo ručně nanášená v podlaží i ve schodišti na jakýkoliv druh podklad 2NP : 203 ŠATNY : 3	m					

Položkový soupis prací a dodávek

S:	1949	Rekonstrukce šaten a sprch střediska 131630 ÚD Hostivař
O:	01	U Vozovny 590/6
R:	1949.01.A1	Rekonstrukce šaten a sprch střediska 131630 ÚD Hostivař

P.č.	Číslo položky	Název položky	MJ	Množství	Cena / MJ	Celkem	Ceník	Cen. soustava / platnost
21	612481211RT2	Vyztužení povrchu vnitřních stěn sklotextilní síťovinou s dodávkou síťoviny a stěrkového tmelu	m2					
		10						
Díl: 62		Úpravy povrchů vnější						
22	R-612401391	Omítka malých ploch vnitřních stěn do 1 m2, vápennou štukovou omítkou	kus					
		N7 : 2NP : 203 ŠATNY : 2 208 ŠATNY : 2 N10 : 1+1						
23	R-612409991	Začištění omítek kolem oken,dveří apod., s použitím suché maltové směsi	m					
		okolo oken : O1 : (3,57+1,17)*2*3 O2 : (1,84+1,17)*2						
24	R-622471317	Nátěr nebo nástřik stěn vnějších, složitost 1 - 2	m2					
		Penetrace + 2 x krycí nátěr. Doplnění nátěru na nové omítce zazdívkou otvoru VZT - provést po vyzrání omítky N7 : 2NP : 203 ŠATNY : 2*2 208 ŠATNY : 2*2 N10 : 2*2						
Díl: 63		Podlahy a podlahové konstrukce						
25	631312621R00	Mazanina z betonu prostého tl. přes 50 do 80 mm třídy C 20/25,	m3					
		(z kameniva) hlazená dřevěným hladítkem Včetně vytvoření dilatačních spár, bez zaplnění. NP4 : 2NP : 202 ÚKLID : 2,91*(0,055+0,075)*0,5 204 SPRCHY : 16,60*(0,055+0,075)*0,5 207 UMÝVÁRNA+WC : 14,86*(0,055+0,075)*0,5 209 SPRCHY : 16,60*(0,055+0,075)*0,5 212 UMÝVÁRNA + WC : 15,04*(0,055+0,075)*0,5 NP4a : 2NP : 203 ŠATNY : (2,195+0,3+0,62)*0,3*(0,055+0,075)*0,5						
26	631319151R00	Příplatek za přehlazení povrchu tloušťka mazaniny do 80 mm	m3					
		betonové mazaniny min. B 10 ocelovým hladítkem NP4 : 2NP : 202 ÚKLID : 2,91*(0,055+0,075)*0,5 204 SPRCHY : 16,60*(0,055+0,075)*0,5 207 UMÝVÁRNA+WC : 14,86*(0,055+0,075)*0,5 209 SPRCHY : 16,60*(0,055+0,075)*0,5 212 UMÝVÁRNA + WC : 15,04*(0,055+0,075)*0,5 NP4a : 2NP : 203 ŠATNY : (2,195+0,3+0,62)*0,3*(0,055+0,075)*0,5						
27	631319171R00	Příplatek za stržení povrchu tloušťka mazaniny do 80 mm	m3					
		spodní vrstvy mazaniny latí před vložením výztuže nebo pletiva pro tloušťku obou vrstev mazaniny NP4 : 2NP :						

Položkový soupis prací a dodávek

S:	1949	Rekonstrukce šaten a sprch střediska 131630 ÚD Hostivař
O:	01	U Vozovny 590/6
R:	1949.01.A1	Rekonstrukce šaten a sprch střediska 131630 ÚD Hostivař

P.č.	Číslo položky	Název položky	MJ	Množství	Cena / MJ	Celkem	Ceník	Cen. soustava / platnost
		202 ÚKLID : 2,91*(0,055+0,075)*0,5 204 SPRCHY : 16,60*(0,055+0,075)*0,5 207 UMÝVÁRNA+WC : 14,86*(0,055+0,075)*0,5 209 SPRCHY : 16,60*(0,055+0,075)*0,5 212 UMÝVÁRNA + WC : 15,04*(0,055+0,075)*0,5 NP4a : 2NP : 203 ŠATNY : (2,195+0,3+0,62)*0,3*(0,055+0,075)*0,5						
28	631361921RT0	Výztuž mazanin z betonů a z lehkých betonů ze svařovaných sítí průměr drátu 4 mm, velikost oka 150/150 mm včetně distančních prvků NP4 : 2NP : 202 ÚKLID : 2,91*1,15*1,35/1000*1,08 204 SPRCHY : 16,60*1,15*1,35/1000*1,08 207 UMÝVÁRNA+WC : 14,86*1,15*1,35/1000*1,08 209 SPRCHY : 16,60*1,15*1,35/1000*1,08 212 UMÝVÁRNA + WC : 15,04*1,15*1,35/1000*1,08 NP4a : 2NP : 203 ŠATNY : (2,195+0,3+0,62)*0,3*1,15*1,35/1000*1,08	t					
29	632419106RT2	Potěr ze suchých směsí cementová samonivelační podlahová stěrka, tloušťky 6 mm, bez penetrace s rozprostřením a uhlazením Speciální cementová samonivelační podlahová stěrka pro tloušťky 1-15 mm. Pouze pro vnitřní použití, vlněných podlah. NP2 : 201 CHODBA + SCHODIŠTĚ : 13,5+0,8+30,5	m2					
30	632419108RT2	Potěr ze suchých směsí cementová samonivelační podlahová stěrka, tloušťky 8 mm, bez penetrace s rozprostřením a uhlazením Speciální cementová samonivelační podlahová stěrka pro tloušťky 1-15 mm. Pouze pro vnitřní použití, vlněných podlah. NP1 : 2NP : 201 CHODBA + SCHODIŠTĚ : 22,583*1,265+1,169*0,896+0,9*0,147+1,91*0,879 203 ŠATNY : 105,43 208 ŠATNY : 90,87	m2					
Díl: 64		Výplně otvorů						
31	642944121R00	Osazování ocelových zárubní dodatečně plochy do 2,5 m2 lisovaných nebo z úhelníků s vybetonováním prahu Včetně pomocného pracovního lešení o výšce podlahy do 1900 mm a pro zatížení do 1,5 kPa. 2NP : 203 ŠATNY : 1 208 ŠATNY : 3	kus					
32	642942111R00	Osazení zárubní dveřních ocelových bez dveřních křidel, do zdíva včetně kotvení, na jakoukoliv cementovou maltu, s vybetonováním prahu v zárubni a s osazením špalíků nebo latí pro dřevěný práh plocha do 2,5 m2 2NP : 202 ÚKLID : 1 204 SPRCHY : 1 207 UMÝVÁRNA + WC : 1 209 SPRCHY : 1 212 UMÝVÁRNA + WC : 1	kus					

Položkový soupis prací a dodávek

S:	1949	Rekonstrukce šaten a sprch střediska 131630 ÚD Hostivař
O:	01	U Vozovny 590/6
R:	1949.01.A1	Rekonstrukce šaten a sprch střediska 131630 ÚD Hostivař

P.č.	Číslo položky	Název položky	MJ	Množství	Cena / MJ	Celkem	Ceník	Cen. soustava / platnost
33	553310592R	zároveň kovová světlíková; pro klasické zdění, pro zděné stěny, příčky; ústí 150 mm; š průchodu 800 mm; h průchodu 1 970 mm; L, P D3 : 1 D4 : 1	kus					
34	553310593R	zároveň kovová světlíková; pro klasické zdění, pro zděné stěny, příčky; ústí 150 mm; š průchodu 900 mm; h průchodu 1 970 mm; L, P D1 : 2+3 D2 : 1+1	kus					
Díl: 94		Lešení a stavební výtahy						
35	941955002R00	Lešení lehké pracovní pomocné pomocné, o výšce lešeňové podlahy přes 1,2 do 1,9 m 1NP : 101 CHODBA + SCHODIŠTĚ : 36,14 2NP : 201 CHODBA + SCHODIŠTĚ : 82,30 202 ÚKLID : 2,91 203 ŠATNY : 105,43 204 SPRCHY : 16,60 207 UMÝVÁRNA+WC : 14,86 208 ŠATNY : 90,87 209 SPRCHY : 16,60 212 UMÝVÁRNA + WC : 15,04	m2					
36	941955102R00	Lešení lehké pracovní pomocné ve schodišti, o výšce lešeňové podlahy přes 1,5 do 3,5 m N15 : 25 pomocné lešení pro montáže ZTI : 204 SPRCHY : 16,60*1,15 207 UMÝVÁRNA+WC : 14,86*1,15 209 SPRCHY : 16,60*1,15 212 UMÝVÁRNA + WC : 15,04*1,15	m2					
37	R*943944122	Lešení prostorového těžkého, H 20 m, 600 kg - konstrukce pro dopravu materiálu a vrátek, montáž, pronájem, demontáž - včetně podlah a zábradlí	kč					
38	R*180456170400	Montážní plošina na autopodvozku s vyložením do 5 m a výšky do 12 m, přistavení, pronájem, obsluha pro práce na fasádě - otvory pro VZT a následné začištění (provádění po technologických přestávkách da	kč					
39	R*1805560011	Vrátka stavební lanový 500 kg s montáží na lešení - montáž, pronájem, demontáž	kč					
Díl: 95		Dokončovací konstrukce na pozemních stavbách						
40	952901111R00	Vyčištění budov a ostatních objektů budov bytové nebo občanské výstavby - zametení a umytí podlah, dlažeb, okladů, schodů v místnostech, chodbách a schodištích, vyčištění a umytí oken, dveří s rámy, zárubněmi, umytí a vyčištění jiných zasklených a natíraných ploch a zařízení před předáním do užívání světlá výška podlaží do 4 m 1NP : 101 CHODBA + SCHODIŠTĚ : 36,14 2NP : 201 CHODBA + SCHODIŠTĚ : 82,30 202 ÚKLID : 2,91 203 ŠATNY : 105,43 204 SPRCHY : 16,60 207 UMÝVÁRNA+WC : 14,86 208 ŠATNY : 90,87 209 SPRCHY : 16,60 212 UMÝVÁRNA + WC : 15,04	m2					

Položkový soupis prací a dodávek

S:	1949	Rekonstrukce šaten a sprch střediska 131630 ÚD Hostivař
O:	01	U Vozovny 590/6
R:	1949.01.A1	Rekonstrukce šaten a sprch střediska 131630 ÚD Hostivař

P.č.	Číslo položky	Název položky	MJ	Množství	Cena / MJ	Celkem	Ceník	Cen. soustava / platnost
41	953942121R00	Drobné kovové předměty se zalitím maltou cementovou osazování drobných kovových předmětů, náklady na dodání kovových předmětů se oceňují ve specifikaci □ ochranných úhelníků do přípravek otvorů vodorovných, svislých nebo šikmých 2NP : 201 CHODBA + SCHODIŠTĚ : 14 203 ŠATNY : 14 208 ŠATNY : 13	kus					
42	953941312R00	Osazení předmětů na hmoždinky osazení hasičiho přístroje 2NP : 203 ŠATNY : 1 208 ŠATNY : 1	kus					
43	953943114T00	Osazení kovových předmětů do zdíva, 30 kg / kus Začátek provozního součtu Úhelník nerovnoramenný L jakost S235 75x50x6 mm, hmotnost 5,65 kg / m : (1,3+0,55)*2*5,65 Konec provozního součtu B10 : 2NP : 203 ŠATNY : 2 208 ŠATNY : 2	kus					
44	954112102R00	Obklady konstrukcí sádrokartonovými deskami obklady ocelových konstrukcí □ obklady ocelových sloupů do 500 x 500 mm. □ 2x opláštění, čtyřstranný, deska protipožární tloušťky 12,5 mm Včetně: - nezbytné úpravy desek na příslušný rozměr, - úpravy rohů, koutů a hran konstrukcí ze sádrokartonu, - standardního tmelení Q2, to je: základní tmelení Q1+ dodatečné tmelení (tmelení najemno) a případné přebroušení. N8 : 2NP : 203 ŠATNY : 3,2*2 208 ŠATNY : 3,2*2	m					
45	44984124R	přístroj hasičí práškový; PG6PDC; výtlačný prostředek dusík; náplň 6 kg; dostřik 5 m; doba činnosti 23 s 2NP : 203 ŠATNY : 1 208 ŠATNY : 1	kus					
46	55360213.IN.25T	úhelník 2NP : 201 CHODBA + SCHODIŠTĚ : 14 203 ŠATNY : 14 208 ŠATNY : 13	kus					
47	55399993R	výrobek kovový vyrobený tvarováním, svařováním, nebo šroubováním, hmotnost výrobku nad 10 kg Začátek provozního součtu Úhelník nerovnoramenný L jakost S235 75x50x6 mm, hmotnost 5,65 kg / m : (1,3+0,55)*2*5,65 Konec provozního součtu B10 : 2NP : 203 ŠATNY : (1,3+0,55)*2*5,65*2 208 ŠATNY : (1,3+0,55)*2*5,65*2	kg					
Díl: 96		Bourání konstrukcí						
48	962031124R00	Bourání příček z cihel pálených děrovaných, tloušťky 115 mm nebo vybourání otvorů průřezové plochy přes 4 m ² v příčkách, včetně pomocného lešení o výšce podlahy do kg/m ²), 2NP : 202 CHODBA : (3,118+1,198)*3,2-0,9*2	m ²					

Položkový soupis prací a dodávek

S:	1949	Rekonstrukce šaten a sprch střediska 131630 ÚD Hostivař
O:	01	U Vozovny 590/6
R:	1949.01.A1	Rekonstrukce šaten a sprch střediska 131630 ÚD Hostivař

P.č.	Číslo položky	Název položky	MJ	Množství	Cena / MJ	Celkem	Ceník	Cen. soustava / platnost
		204 SPRCHY : 1*(3,2-2) 205 WC : (1,52-0,15)*(3,2-1,48)+(1,52+0,935+0,124+0,856)*(3,2-2) 207 UMÝVÁRNA : (3,86-1,798)*(3,2-1,48)+1,798-(3,2-2) 209 SPRCHY : 1*(3,2-2) 210 WC : (1,643+0,856+0,149+0,88)*(3,2-2) 211 SPRCHA : (1,643-0,15)*(3,2-1,48) 212 UMÝVÁRNA + SPRCHY : (3,86-1,83)*(3,2-1,48)+1,83*(3,2-2)+(0,518+0,502)*(3,2-2,2)						
49	962031124V01	Bourání příček z cihel pálených děrovan. tl.115 mm, včetně keranického obkladu z jedné strany 2NP : 205 WC : (1,52+0,935-0,7)*(2-1,48) 206 ÚKLID : (0,856-0,7)*(2-1,48) 207 UMÝVÁRNA : 1,798-(2-1,48) 210 WC : (1,643+0,854-0,7)*(2-1,48) 211 SPRCHA : (0,88-0,7)*(2-1,48) 212 UMÝVÁRNA + SPRCHY : 1,83*(2-1,48)+(0,518+0,502)*(2,2-1,48) bourané části příčky pro posunuté otvory dveří : 2NP : 204 SPRCHY : 0,43*2 207 UMÝVÁRNA : 0,52*2 209 SPRCHY : 0,27*2 212 UMÝVÁRNA + SPRCHY : 0,405*2	m2					
50	962031124V02	Bourání příček z cihel pálených děrovan. tl.115 mm, včetně keramického obkladu z obou stran 2NP : 204 SPRCHY : 1*2 205 WC : (1,52+0,935-0,7+0,124)*1,48 207 UMÝVÁRNA : 3,86*1,48 209 SPRCHY : 1*2 210 WC : (1,643+0,854-0,7+0,149)*1,48 211 SPRCHA : (0,88-0,7)*1,48 212 UMÝVÁRNA + SPRCHY : (2,99-0,15)*1,48-(0,88+0,854)*0,28+(0,518+0,502+0,933)*2,2	m2					
51	962042321R00	Bourání zdiva z betonu prostého nadzákladového nebo vybourání otvorů průřezové plochy přes 4 m2 ve zdivu z betonu prostého, včetně pomocného lešení o výšce podlahy do 1900 mm a pro zatížení do 1,5 kPa (150 kg/m2), srovnatelná položka pro odbourání zvýšených prahů u sprch a obetonávek instalací 2NP : 204 SPRCHY : (3,853+1,798)*0,2*0,14 205 WC : 0,935*0,14*0,28 206 ÚKLID : 0,856*0,14*0,28 209 SPRCHY : (3,86+1,83)*0,18*0,14 210 WC : 0,854*0,15*0,28 211 SPRCHA : 0,88*0,15*0,28 212 UMÝVÁRNA + SPRCHY : 1,29*0,13*0,14 213 CHODBA :	m3					
52	963016152R00	Demontáž sádkartonových a sádrovláknitých podhledů z desek bez minerální izolace, na dvouúrovňovém křížovém roštu, 1x opláštěné tl. 15 mm B3 : 2NP : 202 CHODBA : 3,46 203 ŠATNY : 2,075*(3,118+0,5)+1,323*0,5 204 SPRCHY : 19,23 205 WC : 1,25 206 ÚKLID : 1,18 207 UMÝVÁRNA : 8,89 209 SPRCHY : 19,12	m2					

Položkový soupis prací a dodávek

S:	1949	Rekonstrukce šaten a sprch střediska 131630 ÚD Hostivař
O:	01	U Vozovny 590/6
R:	1949.01.A1	Rekonstrukce šaten a sprch střediska 131630 ÚD Hostivař

P.č.	Číslo položky	Název položky	MJ	Množství	Cena / MJ	Celkem	Ceník	Cen. soustava / platnost
		210 WC : 1,27 211 SPRCHA : 1,30 212 UMÝVÁRNA + SPRCHY : 8,86						
53	963016992R00	Demontáž sádkartonových a sádrovláknitých podhledů příplatek za demontáž vrstvy minerální izolace, -, tl. 60 mm	m2					
		B3 : 2NP : 202 CHODBA : 3,46 203 ŠATNY : 2,075*(3,118+0,5)+1,323*0,5 204 SPRCHY : 19,23 205 WC : 1,25 206 ÚKLID : 1,18 207 UMÝVÁRNA : 8,89 209 SPRCHY : 19,12 210 WC : 1,27 211 SPRCHA : 1,30 212 UMÝVÁRNA + SPRCHY : 8,86						
		B3a : 2NP : 203 ŠATNY : 5 208 ŠATNY : 5						
54	965042141RT1	Bourání podkladů pod dlažby nebo litých celistvých dlažeb a mazanin betonových nebo z litého asfaltu, tloušťky do 100 mm, plochy přes 4 m2	m3					
		BP4 : 2NP : 204 SPRCHY : (19,23-0,8*3,85-0,84*1,8)*(0,062+0,082)*0,5 205 WC : 1,25*(0,062+0,082)*0,5 206 ÚKLID : 1,18*(0,062+0,082)*0,5 207 UMÝVÁRNA : 8,89*(0,062+0,082)*0,5 209 SPRCHY : (19,12-0,855*3,86-0,835*1,83)*(0,062+0,082)*0,5 210 WC : 1,27*(0,062+0,082)*0,5 211 SPRCHA : 1,30*(0,062+0,082)*0,5 212 UMÝVÁRNA + SPRCHY : 8,86*(0,062+0,082)*0,5						
55	965042141RT2	Bourání podkladů pod dlažby nebo litých celistvých dlažeb a mazanin betonových nebo z litého asfaltu, tloušťky do 100 mm, plochy přes 4 m2	m3					
		BP4a : 203 ŠATNY : 2,078*1,815*(0,072+0,082)*0,5						
56	965042241RT1	Bourání podkladů pod dlažby nebo litých celistvých dlažeb a mazanin betonových nebo z litého asfaltu, tloušťky přes 100 mm, plochy přes 4 m2	m3					
		BP4 : 2NP : 204 SPRCHY : (0,8*3,85+0,84*1,8)*0,12 209 SPRCHY : (0,855*3,86+0,835*1,83)*0,12						
57	965048150R00	Bourání podkladů pod dlažby nebo litých celistvých dlažeb a mazanin Dočištění povrchu po vybourání dlažeb do tmele, plochy do 50%	m2					
		BP3 : 2NP : 201 CHODBA + SCHODIŠTĚ : 13,5+0,8*4						
58	965048515R00	Bourání podkladů pod dlažby nebo litých celistvých dlažeb a mazanin Broušení betonového povrchu do tloušťky 5 mm	m2					
		BP1 : 2NP : 201 CHODBA + SCHODIŠTĚ : 22,583*1,265+1,169*0,896+0,9*0,147+1,91*0,879 202 CHODBA : 3,46-(1,815-0,896)*0,3						
		BP1a :						

Položkový soupis prací a dodávek

S:	1949	Rekonstrukce šaten a sprch střediska 131630 ÚD Hostivař
O:	01	U Vozovny 590/6
R:	1949.01.A1	Rekonstrukce šaten a sprch střediska 131630 ÚD Hostivař

P.č.	Číslo položky	Název položky	MJ	Množství	Cena / MJ	Celkem	Ceník	Cen. soustava / platnost
		203 ŠATNY : 104,62-2,078*1,815 208 ŠATNY : 90,87 BP2 : 2NP : 201 CHODBA + SCHODIŠTĚ : 30,5 BP3 : 2NP : 201 CHODBA + SCHODIŠTĚ : 13,5+0,8						
59	965048516R00	Bourání podkladů pod dlažby nebo litých celistvých dlažeb a mazanin Broušení betonového povrchu příplatek za každý další 1 mm broušení BP1 : 2NP : 201 CHODBA + SCHODIŠTĚ : (22,583*1,265+1,169*0,896+0,9*0,147+1,91*0,879)*((5+20)*0,5-5) 202 CHODBA : (3,46-(1,815-0,896)*0,3)*((5+20)*0,5-5) BP1a : 203 ŠATNY : (104,62-2,078*1,815)*((5+15)*0,5-5) 208 ŠATNY : 90,87*((5+15)*0,5-5) BP2 : 2NP : 201 CHODBA + SCHODIŠTĚ : 30,5*(20-5)	m2					
60	965081713RT1	Bourání podlah z keramických dlaždic, tloušťky do 10 mm, plochy přes 1 m2 bez podkladního lože, s jakoukoliv výplní spár BP3 : 2NP : 201 CHODBA + SCHODIŠTĚ : 13,5+0,8*4 BP4 : 2NP : 204 SPRCHY : 19,23 205 WC : 1,25 206 ÚKLID : 1,18 207 UMÝVÁRNA : 8,89 209 SPRCHY : 19,12 210 WC : 1,27 211 SPRCHA : 1,30 212 UMÝVÁRNA + SPRCHY : 8,86	m2					
61	968061125R00	Vyvěšení nebo zavěšení dřevěných křídel dveří, plochy do 2 m2 oken, dveří a vrat, s uložení a opětovným zavěšením po provedení stavebních změn, B1 : 2NP : 202 CHODBA : 1 203 ŠATNY : 1 204 SPRCHY : 1 205 WC : 1 206 ÚKLID : 1 207 UMÝVÁRNA : 1 208 ŠATNY : 3 210 WC : 1 211 SPRCHA : 1 B1a : 2NP : 209 SPRCHY : 1 212 UMÝVÁRNA + SPRCHY : 1	kus					

Položkový soupis prací a dodávek

S:	1949	Rekonstrukce šaten a sprch střediska 131630 ÚD Hostivař
O:	01	U Vozovny 590/6
R:	1949.01.A1	Rekonstrukce šaten a sprch střediska 131630 ÚD Hostivař

P.č.	Číslo položky	Název položky	MJ	Množství	Cena / MJ	Celkem	Ceník	Cen. soustava / platnost
62	968071112R00	Vyvěšení nebo zavěšení kovových křidel oken, plochy do 1,5 m2 s případným uložením a opětovným zavěšením po provedení stavebních změn, B2 : 2NP : 203 ŠATNY : 4*2 208 ŠATNY : 2+4	kus					
63	968072356R00	Vybourání a vyjmutí kovových rámu a rolet rámu, včetně pomocného lešení o výšce podlahy do 1900 mm a pro zatížení do 1,5 kPa (150 kg/m2) okenních zdvojených, plochy do 4 m2 B2 : 2NP : 208 ŠATNY : 1,84*1,17	m2					
64	968072357R00	Vybourání a vyjmutí kovových rámu a rolet rámu, včetně pomocného lešení o výšce podlahy do 1900 mm a pro zatížení do 1,5 kPa (150 kg/m2) okenních zdvojených, plochy přes 4 m2 B2 : 2NP : 203 ŠATNY : 3,561*1,17+3,571*1,17 208 ŠATNY : 3,571*1,17	m2					
65	968072455R00	Vybourání a vyjmutí kovových rámu a rolet rámu, včetně pomocného lešení o výšce podlahy do 1900 mm a pro zatížení do 1,5 kPa (150 kg/m2) dveřních zárubní, plochy do 2 m2 B1 : 2NP : 202 CHODBA : 0,8*2 203 ŠATNY : 0,8*2 204 SPRCHY : 0,8*2 205 WC : 0,6*2 206 ÚKLID : 0,6*2 207 UMÝVÁRNA : 0,8*2 208 ŠATNY : 0,8*2*3 210 WC : 0,6*2 211 SPRCHA : 0,6*2 B1a : 2NP : 209 SPRCHY : 0,8*2 212 UMÝVÁRNA + SPRCHY : 0,8*2	m2					
66	970051130R00	Jádrové vrtání, kruhové prostupy v železobetonu jádrové vrtání , do D 130 mm B11 : 2NP : 203 ŠATNY : 0,15 204 SPRCHY : 4*0,15 206 ÚKLID : 0,15 207 UMÝVÁRNA : 2*0,15 209 SPRCHY : 4*0,15 211 SPRCHA : 0,15 212 UMÝVÁRNA + SPRCHY : 2*0,15	m					
67	970056130R00	Jádrové vrtání, kruhové prostupy v železobetonu příplatek za jádrové vrtání do stropu, do D 130 mm B11 : 2NP : 204 SPRCHY : 4*0,15 206 ÚKLID : 0,15 207 UMÝVÁRNA : 2*0,15 209 SPRCHY : 4*0,15 211 SPRCHA : 0,15	m					

Položkový soupis prací a dodávek

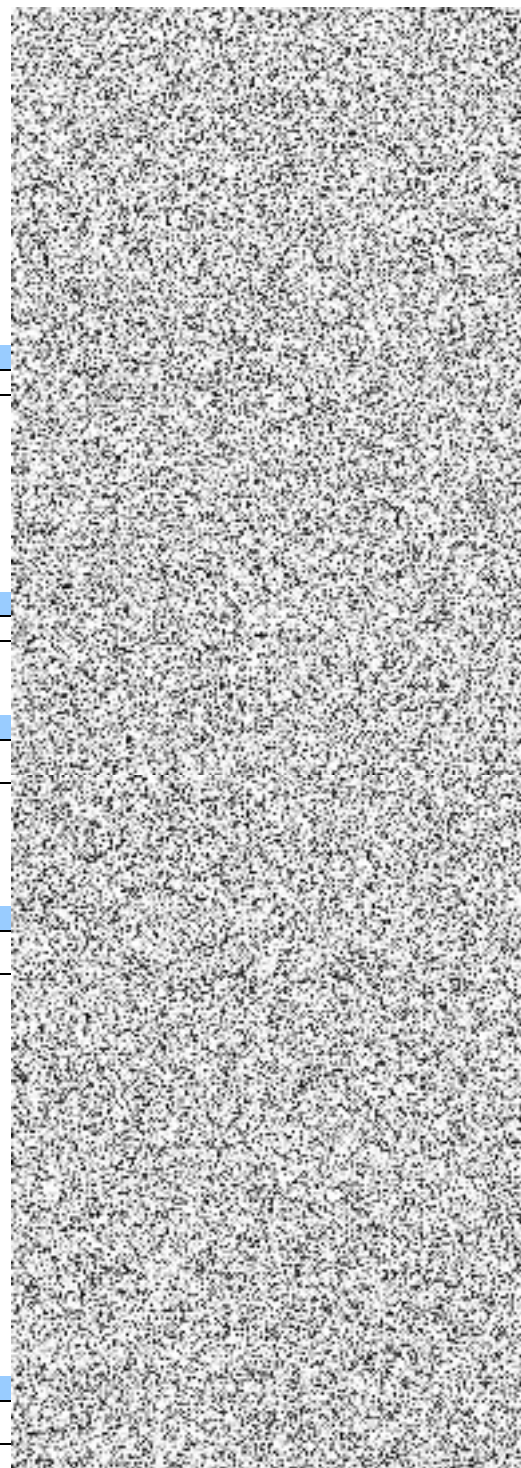
S:	1949	Rekonstrukce šaten a sprch střediska 131630 ÚD Hostivař
O:	01	U Vozovny 590/6
R:	1949.01.A1	Rekonstrukce šaten a sprch střediska 131630 ÚD Hostivař

P.č.	Číslo položky	Název položky	MJ	Množství	Cena / MJ	Celkem	Ceník	Cen. soustava / platnost
		212 UMYVÁRNA + SPRCHY : 2*0,15						
68	970057130R00	Jádrové vrtání, kruhové prostory v železobetonu příplatek za časté přemístění stroje jádrového vrtání, do D 130 mm	m					
		B11 : 2NP : 204 SPRCHY : 4*0,15 206 ÚKLID : 0,15 207 UMYVÁRNA : 2*0,15 209 SPRCHY : 4*0,15 211 SPRCHA : 0,15 212 UMYVÁRNA + SPRCHY : 2*0,15						
69	970231100R00	Řezání cihelného zdiva hloubka řezu 100 mm	m					
		odfíznutí bourané části přičky pro posunutí otvory dveří : 2NP : 204 SPRCHY : 2 207 UMYVÁRNA : 2 209 SPRCHY : 2 212 UMYVÁRNA + SPRCHY : 2						
70	970251250R00	Řezání železobetonu hloubka řezu 250 mm	m					
		B10 : 2NP : 203 ŠATNY : (1,3+0,55)*2 208 ŠATNY : (1,3+0,55)*2						
71	97103331R00	Vybourání otvorů ve zdivu cihelném z jakýchkoliv cihel pálených □ na jakoukoliv maltu vápenou nebo vápenocementovou, plochy do 0,09 m2, tloušťky do 150 mm	kus					
		základovém nebo nadzákladovém, Včetně pomocného lešení o výšce podlahy do 1900 mm a pro zatížení do 1,5 kPa (150 kg/m2). 2NP : 207 UMYVÁRNA - otvor 220 x 220 mm : 1						
72	971033441R00	Vybourání otvorů ve zdivu cihelném z jakýchkoliv cihel pálených □ na jakoukoliv maltu vápenou nebo vápenocementovou, plochy do 0,25 m2, tloušťky do 300 mm	kus					
		základovém nebo nadzákladovém, Včetně pomocného lešení o výšce podlahy do 1900 mm a pro zatížení do 1,5 kPa (150 kg/m2). B12 : 2NP : 203 ŠATNY : 3 208 ŠATNY : 3						
73	971052551R00	Vybourání a prorážení otvorů v železobetonových zdech a příčkách plochy do 1 m2, tloušťky do 600 mm	m3					
		základových nebo nadzákladových, Včetně pomocného lešení o výšce podlahy do 1900 mm a pro zatížení do 1,5 kPa (150 kg/m2). B10 : 2NP : 203 ŠATNY : 1,3*0,55*0,25 208 ŠATNY : 1,3*0,55*0,25						
74	972087292T00	Vybourání otvoru podhledu SDK 1 x opláštěném rozměr do 1,0 m2	kus					
		B3a : 2NP : 203 ŠATNY : 5 208 ŠATNY : 5						
75	974031664R00	Vysekání rýh v jakémkoliv zdivu cihelném pro vtahování nosníků do zdí, před vybouráním otvorů □ do hloubky 150 mm, při výšce nosníku do 150 mm	m					

Položkový soupis prací a dodávek

S:	1949	Rekonstrukce šaten a sprch střediska 131630 ÚD Hostivař
O:	01	U Vozovny 590/6
R:	1949.01.A1	Rekonstrukce šaten a sprch střediska 131630 ÚD Hostivař

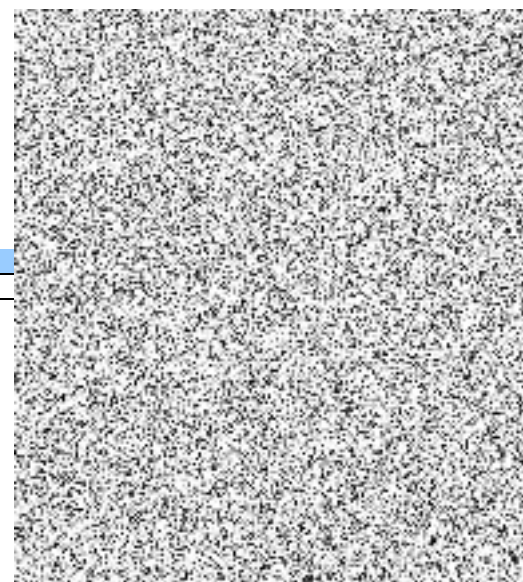
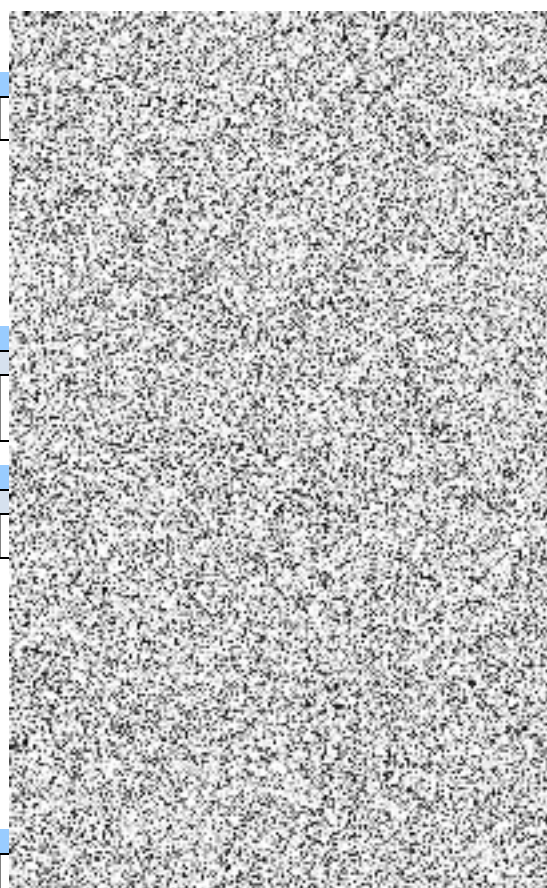
P.č.	Číslo položky	Název položky	MJ	Množství	Cena / MJ	Celkem	Ceník	Cen. soustava / platnost
		B12 : 2NP : 204 SPRCHY : (0,65+0,15*2)*2 207 UMÝVÁRNA : 0,65+0,15*2 209 SPRCHY : (0,65+0,15*2)*2 212 UMÝVÁRNA + SPRCHY : 0,65+0,15*2 pro překlady L 50/4 : 2NP : 203 ŠATNY : 1,3*2 204 SPRCHY : (1,3-0,15)*2 207 UMÝVÁRNA + WC : (1,3-0,15)*2 208 ŠATNY : 1,3*2*2 209 SPRCHY : (1,3-0,15)*2 212 UMÝVÁRNA + WC : (1,3-0,15)*2						
76	974054721R00	Dodatečné vyřezání otvoru v podhledu ze sádkartonových desek, plochy do 0,25 m2	kus					
		B3b : 2NP : 203 ŠATNY : 1 208 ŠATNY : 1 2NP : 204 SPRCHY : 1 212 UMÝVÁRNA + WC : 1						
77	976086013T00	Vybourání kovového rozvaděče elektro plochy do 0,5 m2 ze zdi cihelné	kus					
		B9 : 2NP : 201 CHODBA + SCHODIŠTĚ : 1						
78	978011121R00	Otlučení omítek vápenných nebo vápenocementových vnitřních s vyškrabáním spár, s očištěním zdiva stropů, v rozsahu do 10 %	m2					
		1NP : 101 CHODBA + SCHODIŠTĚ : 36,14*1,15 2NP : 201 CHODBA + SCHODIŠTĚ : 49,6+1,4*0,47*2*6+8,2*0,47*2*2+5,9*0,47*2*3						
79	978013141R00	Otlučení omítek vápenných nebo vápenocementových vnitřních s vyškrabáním spár, s očištěním zdiva stěn, v rozsahu do 30 %	m2					
		1NP : 101 CHODBA + SCHODIŠTĚ : (4,5+2,4+0,28+9,35+2,06)*3,5-0,9*2*2-0,93*2 2NP : 201 CHODBA + SCHODIŠTĚ : (7,68*2+1,8+0,15*4)*3,2-(2,407+2,406)*1,21-0,8*2 ((2,86+5,99+1,859+3,514)*2-1,1-1,65)*3,2-(2,406+2,39)*1,21-0,8*2*4 ((1,927+0,879+0,147)*2-1,06+(29,316+1,265++0,911*2)*2-1,1-1,06)*3-3,305*1,73*4-2,22*1,73-0,8*2-0,9*2*3 202 ÚKLID : (1,4+2,08+0,911)*2,91 203 ŠATNY : ((3,4+8,445+0,69*2+7,57+3,115)*2-2,195-0,62)*2,95-1*2*4-(0,42+0,33)*2-3,57*1,17*2+0,1*(3,57+1,17)*2 204 SPRCHY : (4,3*2+3,853)*2,95-(0,33+1)*2 207 UMÝVÁRNA + WC : (3,855*2+3,86)*2,95-(1+0,42)*2 208 ŠATNY : (1,91+8,483+0,7+0,711*2+7,576+2,99)*2*3-0,9*2-1*2*4-(0,305+0,17)*2-1,84*1,17-3,57*1,17+0,1*(1,84+3,57+1,17)*2*2 209 SPRCHY : (4,3*2+3,86)*2,95-(0,17+1)*2 212 UMÝVÁRNA + WC : (3,88*2+3,87)*2,95-(1+0,305)*2						
80	978059511R00	Odsekání a odebrání obkladů stěn z obkládaček vnitřních z jakýchkoliv materiálů, plochy do 1 m2	m2					
		včetně otlučení podkladní omítky až na zdivo, parapety oken						



Položkový soupis prací a dodávek

S:	1949	Rekonstrukce šaten a sprch střediska 131630 ÚD Hostivař
O:	01	U Vozovny 590/6
R:	1949.01.A1	Rekonstrukce šaten a sprch střediska 131630 ÚD Hostivař

P.č.	Číslo položky	Název položky	MJ	Množství	Cena / MJ	Celkem	Ceník	Cen. soustava / platnost
		B2 : 2NP : 203 ŠATNY : 3,57*2*0,1 208 ŠATNY : (1,84+3,57)*0,1						
81	978059531R00	Odsekání a odebrání obkladů stěn z obkládaček vnitřních z jakýchkoliv materiálů, plochy přes 2 m2 včetně otlučení podkladní omítky až na zdivo, 2NP : 204 SPRCHY : (1,52-0,15)*1,48+(3,03-0,15-1,52-0,9+3,853+0,8+0,198+1,81+1,87+0,187+0,843)*2 207 UMÝVÁRNA : (2,304*2-0,9-0,52+3,86)*1,48 209 SPRCHY : (1,643-0,15)*2,3+(3,36-1,643+1,65+3,86+0,855+0,157+1,817+1,864+0,188+0,834)*2 212 UMÝVÁRNA + SPRCHY : (2,301+0,933)*2,2+(2,81+2,301-0,9-0,405)*1,48	m2					
Díl: 99		Staveništní přesun hmot						
82	999281108R00	Přesun hmot pro opravy a údržbu objektů pro opravy a údržbu dosavadních objektů včetně vnějších pláštů □ výšky do 12 m, oborů 801, 803, 811 a 812	t					
Díl: 711		Izolace proti vodě						
83	711111006RZ4	Provedení izolace proti zemní vlhkosti natěradly za studena na ploše vodorovné asfaltovou penetrační suspenzí, včetně dodávky emulze 0,4 kg/m2 NP4 : 2NP : 202 ÚKLID : 2,91 204 SPRCHY : 16,60 207 UMÝVÁRNA+WC : 14,86 209 SPRCHY : 16,60 212 UMÝVÁRNA + WC : 15,04 NP4a : 2NP : 203 ŠATNY : (2,195+0,3+0,62)*(0,3+0,115)	m2					
84	711141559RT2	Provedení izolace proti zemní vlhkosti pásy přitavením vodorovná, 2 vrstvy, bez dodávky izolačních pásů, NP4 : 2NP : 202 ÚKLID : 2,91 204 SPRCHY : 16,60 207 UMÝVÁRNA+WC : 14,86 209 SPRCHY : 16,60 212 UMÝVÁRNA + WC : 15,04 NP4a : 2NP : 203 ŠATNY : (2,195+0,3+0,62)*(0,3+0,115)	m2					
85	711140101R00	Odstranění izolace proti vodě - pásy přitavením vodorovné, 1 vrstva BP4 : 2NP : 204 SPRCHY : 19,23 205 WC : 1,25 206 ÚKLID : 1,18 207 UMÝVÁRNA : 8,89 209 SPRCHY : 19,12 210 WC : 1,27 211 SPRCHA : 1,30 212 UMÝVÁRNA + SPRCHY : 8,86	m2					



Položkový soupis prací a dodávek

S:	1949	Rekonstrukce šaten a sprch střediska 131630 ÚD Hostivař
O:	01	U Vozovny 590/6
R:	1949.01.A1	Rekonstrukce šaten a sprch střediska 131630 ÚD Hostivař

P.č.	Číslo položky	Název položky	MJ	Množství	Cena / MJ	Celkem	Ceník	Cen. soustava / platnost
		BP4a : 203 ŠATNY : 2,078*1,815*(1,815-0,896)*(0,154+0,3)						
86	711212000RT1	Izolace proti vodě nátěr podkladní pod hydroizolační stěrky NP4 : 2NP : 202 ÚKLID : 2,91 204 SPRCHY : 16,60 207 UMÝVÁRNA+WC : 14,86 209 SPRCHY : 16,60 212 UMÝVÁRNA + WC : 15,04 vytažení na stěny : NP4 : 2NP : 202 ÚKLID : ((2,08+1,4)*2-0,9)*2 204 SPRCHY : ((4,3+3,853)*2-1)*0,2 207 UMÝVÁRNA+WC : ((3,855+3,86)*2-1)*2 209 SPRCHY : ((4,6+3,86)*2-1)*2 212 UMÝVÁRNA + WC : ((3,88+3,87)*2-1)*2	m2					
87	711212002RT1	Izolace proti vodě stěrka hydroizolační proti vlhkosti dvouvrstvá NP4 : 2NP : 202 ÚKLID : 2,91 204 SPRCHY : 16,60 207 UMÝVÁRNA+WC : 14,86 209 SPRCHY : 16,60 212 UMÝVÁRNA + WC : 15,04 vytažení na stěny : NP4 : 2NP : 202 ÚKLID : ((2,08+1,4)*2-0,9)*2 204 SPRCHY : ((4,3+3,853)*2-1)*0,2 207 UMÝVÁRNA+WC : ((3,855+3,86)*2-1)*2 209 SPRCHY : ((4,6+3,86)*2-1)*2 212 UMÝVÁRNA + WC : ((3,88+3,87)*2-1)*2	m2					
88	711212601RT1	Izolace proti vodě doplňky těsnící pás š.120 mm do spoje podlaha-stěna NP4 : 2NP : 202 ÚKLID : (2,08+1,4)*2-0,9 204 SPRCHY : (4,3+3,853)*2-1 207 UMÝVÁRNA+WC : (3,855+3,86)*2-1 209 SPRCHY : (4,6+3,86)*2-1 212 UMÝVÁRNA + WC : (3,88+3,87)*2-1	m					
89	711212602RT1	Izolace proti vodě doplňky těsnící roh do spoje podlaha stěna NP4 : 2NP : 202 ÚKLID : 4 204 SPRCHY : 4 207 UMÝVÁRNA+WC : 4 209 SPRCHY : 4 212 UMÝVÁRNA + WC : 4	kus					
90	711212611RT1	Izolace proti vodě doplňky těsnící pás šířky 120 mm do svislých koutů	m					

Položkový soupis prací a dodávek

S:	1949	Rekonstrukce šaten a sprch střediska 131630 ÚD Hostivař
O:	01	U Vozovny 590/6
R:	1949.01.A1	Rekonstrukce šaten a sprch střediska 131630 ÚD Hostivař

P.č.	Číslo položky	Název položky	MJ	Množství	Cena / MJ	Celkem	Ceník	Cen. soustava / platnost
		NP4 : 2NP : 202 ÚKLID : 2*4 204 SPRCHY : 2*4 207 UMÝVÁRNA+WC : 2*4 209 SPRCHY : 2*4 212 UMÝVÁRNA + WC : 2*4						
91	711212621RT1	Izolace proti vodě doplňky těsnění prostupů těsnící manžetou	kus					
		2NP : 202 ÚKLID : 1 204 SPRCHY : 3 207 UMÝVÁRNA+WC : 4 209 SPRCHY : 3 212 UMÝVÁRNA + WC : 4						
92	62852251R	pás izolační z modifikovaného asfaltu natavitelný; nosná vložka polyesterové rouno; horní strana jemný minerální posyp; spodní strana PE fólie; tl. 4,0 mm	m2					
		NP4 : 2NP : 202 ÚKLID : 2,91 204 SPRCHY : 16,60 207 UMÝVÁRNA+WC : 14,86 209 SPRCHY : 16,60 212 UMÝVÁRNA + WC : 15,04 NP4a : 2NP : 203 ŠATNY : (2,195+0,3+0,62)*(0,3+0,115) Mezisoučet přesahy, vytažení 20% : 67,30273*20/100						
93	62852265R	pás izolační z modifikovaného asfaltu natavitelný, mechanicky kotvený; nosná vložka skelná tkanina; horní strana jemný minerální posyp; spodní strana PE fólie; tl. 4,0 mm	m2					
		NP4 : 2NP : 202 ÚKLID : 2,91 204 SPRCHY : 16,60 207 UMÝVÁRNA+WC : 14,86 209 SPRCHY : 16,60 212 UMÝVÁRNA + WC : 15,04 NP4a : 2NP : 203 ŠATNY : (2,195+0,3+0,62)*(0,3+0,115) Mezisoučet přesahy, vytažení 20% : 67,30273*20/100						
94	998711202R00	Přesun hmot pro izolace proti vodě svíse do 12 m 50 m vodorovně měřeno od těžiště půdorysné plochy skládky do těžiště půdorysné plochy objektu	%					
Díl: 713		Izolace tepelné						
95	713111111RT1	Montáž tepelné izolace stropů kladené vrchem, volně, N1 : 10	m2					
		N3 : 2NP : 204 SPRCHY : 16,60 207 UMÝVÁRNA : 14,86 209 SPRCHY : 16,60 212 UMÝVÁRNA + SPRCHY : 15,04						

Položkový soupis prací a dodávek

S:	1949	Rekonstrukce šaten a sprch střediska 131630 ÚD Hostivař
O:	01	U Vozovny 590/6
R:	1949.01.A1	Rekonstrukce šaten a sprch střediska 131630 ÚD Hostivař

P.č.	Číslo položky	Název položky	MJ	Množství	Cena / MJ	Celkem	Ceník	Cen. soustava / platnost
		N3a : 3,4*(0,5+3,115-0,62)+1,17*0,62						
96	713111221RO6	Montáž tepelné izolace stropů parotěsná zábrana zavěšených podhledů s přelepením spojů, včetně dodávky fólie včetně dodávky fólie a spojovacích prostředků. N3 : 2NP : 204 SPRCHY : 16,60 207 UMÝVÁRNA : 14,86 209 SPRCHY : 16,60 212 UMÝVÁRNA + SPRCHY : 15,04	m2					
97	713111262RL3	Montáž tepelné izolace stropů parotěsná zábrana utěsnění prostupů pružnou páskou, s dávkou materiálu 4	kus					
98	713121118RU1	Izolace podlah tepelná obložení stěn dilatační páskou, tloušťky 100 mm, NP4 : 2NP : 202 ÚKLID : (2,08+1,4)*2 204 SPRCHY : (4,3+3,853)*2 207 UMÝVÁRNA+WC : (3,855+3,86)*2 209 SPRCHY : (4,6+3,86)*2 212 UMÝVÁRNA + WC : (3,88+3,87)*2	m					
99	713511371RT1	Nátěr protipožární oceli třívrstvý požární odolnost R15, nosník I a H, podíl obvodu a plochy příčného průřezu Am/V do 95 (vč. krycí vrstvy) Nátěr je tvořen základním nátěrem, zpěňujícím nátěrem a krycím nátěrem vč. dodávky. Včetně pomocného lešení o výšce podlahy do 1900 mm a pro zatížení do 1,5 kPa. N15 : 20	m2					
100	R*713531241	Protipožární výplňě spár a otvorů ve stropu Spára se vyplní minerální vlnou, malířskou páskou se vymezení předepsané přesahy nátěru na okolní konstrukční hmotou . Minerální vata, nátěr a spojovací materiál jsou včetně dodávky. Včetně pomocného lešení o výšce podlahy do 1900 mm a pro zatížení do 1,5 kPa.	kč					
101	63151402R	deska izolační minerální vláknou; tl. 60,0 mm; součinitel tepelné vodivosti 0,035 W/mK; R = 4,650 m2K/W; obj. hmotnost 40,00 kg/m3; hydrofobizováno N1 : 10 N3 : 2NP : 204 SPRCHY : 16,60 207 UMÝVÁRNA : 14,86 209 SPRCHY : 16,60 212 UMÝVÁRNA + SPRCHY : 15,04 N3a : 3,4*(0,5+3,115-0,62)+1,17*0,62 Mezisoučet ztratné 2% : 84,0084*2/100	m2					
102	998713202R00	Přesun hmot pro izolace tepelné v objektech výšky do 12 m 50 m vodorovně	%					
Díl: 720		Zdravotechnická instalace						
103	720 00	Dodávka a montáž ZTI - viz samostatný rozpočet / výkaz	kč					
Díl: 725		Zařizovací předměty						
104	725299101R00	Montáž koupelnových doplňků mýdelníků, držáků apod. WC kartáč : 2 držák toaletního papíru : 2	soubor					

Položkový soupis prací a dodávek

S:	1949	Rekonstrukce šaten a sprch střediska 131630 ÚD Hostivař
O:	01	U Vozovny 590/6
R:	1949.01.A1	Rekonstrukce šaten a sprch střediska 131630 ÚD Hostivař

P.č.	Číslo položky	Název položky	MJ	Množství	Cena / MJ	Celkem	Ceník	Cen. soustava / platnost
		nástěnný zásobník na papírové ručníky : 4 nástěnný dvojháček : 22 nástěnný zásobník na tekuté mýdlo : 10 vysoušeč vlasů : 4 polička : 22						
105	55149002R	držák toaletního papíru nerez; se zámkem a klíčem V3 : 2	kus					
106	55149015T	Nástěnný zásobník nerez leštěný na papírové ručníky v rolích, 210 x 205 x 330 mm, uzamykatelný V4 : 4	kus					
107	55149050R	WC kartáč nerez; držák univerzální 2NP : 207 UMÝVÁRNA + WC : 1 212 UMÝVÁRNA + WC : 1	kus					
108	55149067T1	Nástěnný dvojháček, nerez leštěný Nástěnný dvojháček, nerez leštěný 22	kus					
109	551492100502T	Nástěnný zásobník na tekuté mýdlo 100 x 95 x 180 mm, 500 ml, leštěný nerez, uzamykatelný na klíč, kontrolní okénko V2 : 10	ks					
110	725 - V1	Nástěnný hadicový vysoušeč vlasů, příkon 1000W, průtok 77 m3/h automatický START/STOP systém, funkce časovače, který brání pokračování provozu zařízení po použití, regulátor výkonu manuální bezpečnostní tlačítka, které brání pokračování provozu zařízení po použití, 2 rychlosti Svorkovnice přístupná na zadní straně osoušeče po sejmutí krytu, připojení pod omítkou nebo kabelem na omítku. Napětí 230 V/50 Hz, ochrana proti přehřátí. Krytí IP24 nebo IPX0 V1 : 4	kus					
111	725 - V8	Polička do sprchového koutu nerezová cca 250 x 100 mm	ks					
112	998725202R00	Přesun hmot pro zařizovací předměty v objektech výšky do 12 m vodorovně do 50 m	%					
Díl: 728		Vzduchotechnika						
113	728415815R00	Demontáž větrací nebo ventilační mřížky nad průřez 0,2 m2 B7 : 2NP : 203 ŠATNY : 2 208 ŠATNY : 2	kus					
Díl: 730		Ústřední vytápění						
114	730 00	Dodávka a montáž topení - viz samostatný rozpočet / výkaz	kč					
115	730 99	Přípomoci pro montáže topení	kč					
Díl: 762		Konstrukce tesařské						
116	762521104R00	Položení podlah montáž □ z hrubých prken nehoblovaných na sraz N11 - 100 x 140 mm - 6000 mm, 2 x 10 ks : 30*2 N11a - 100 x 140 mm - 6000 mm 11 ks, 5000 mm 6 ks : 70 N12 - 80 x 140 mm - 5000 mm 20 ks : 60*0,6	m2					
117	762595000T02	Spojovací prostředky k položení podlah - vruty 5 x 60 vruty se zápuštnou hlavou s křížovou drážkou materiál - ocel kalená povrch - žlutý zinek N11 - 100 x 140 mm - 6000 mm, 2 x 10 ks : 30*2*0,025 N11a - 100 x 140 mm - 6000 mm 11 ks, 5000 mm 6 ks : 70*0,025	m3					

Položkový soupis prací a dodávek

S:	1949	Rekonstrukce šaten a sprch střediska 131630 ÚD Hostivař
O:	01	U Vozovny 590/6
R:	1949.01.A1	Rekonstrukce šaten a sprch střediska 131630 ÚD Hostivař

P.č.	Číslo položky	Název položky	MJ	Množství	Cena / MJ	Celkem	Ceník	Cen. soustava / platnost
		N12 - 80 x 140 mm - 5000 mm 20 ks : 60*0,6*0,025						
118	762822110R00	Stropnice montáž z hraněného a polohraněného řeziva s trémovými výměnami, průřezové plochy do 144 cm2	m					
		N11 - 100 x 140 mm - 6000 mm, 2 x 10 ks : 6*10*2 N11a - 100 x 140 mm - 6000 mm 11 ks, 5000 mm 6 ks : 6*11+5*6 N12 - 100 x 140 mm - 4200 mm 36 ks + 1700 mm 7 ks : 4,2*36+1,7*7						
119	762895000R00	Spojovací a ochranné prostředky hřebíky, svory, impregnace	m3					
		N11 - 100 x 140 mm - 6000 mm, 2 x 10 ks : 6*10*2*0,1*0,14 N11a - 100 x 140 mm - 6000 mm 11 ks, 5000 mm 6 ks : (6*11+5*6)*0,1*0,14 N12 - 100 x 140 mm - 4200 mm 36 ks + 1700 mm x 7 ks : (4,2*36+1,7*7)*0,1*0,14						
120	60596001R	prkno	m3					
		N11 - 100 x 140 mm - 6000 mm, 2 x 10 ks : 30*2*0,025 N11a - 100 x 140 mm - 6000 mm 11 ks, 5000 mm 6 ks : 70*0,025 N12 - 80 x 140 mm - 5000 mm 20 ks : 60*0,6*0,025 Mezisoučet prořez 10% : 4,15*10/100						
121	60596002R	hranol	m3					
		N11 - 100 x 140 mm - 6000 mm, 2 x 10 ks : 6*10*2*0,1*0,14 N11a - 100 x 140 mm - 6000 mm 11 ks, 5000 mm 6 ks : (6*11+5*6)*0,1*0,14 N12 - 100 x 140 mm - 4200 mm 36 ks + 1700 mm x 7 ks : (4,2*36+1,7*7)*0,1*0,14 Mezisoučet prořez 10% : 5,3074*10/100						
122	998762202R00	Přesun hmot pro konstrukce tesařské v objektech výšky do 12 m 50 m vodorovně	%					
Díl: 764		Konstrukce klempířské						
123	764411115R00	Dodávka a montáž parapetu z taženého hliníkového profilu šířky 130 mm	m					
		N2a : 2NP : 203 ŠATNY : 3,57*2 208 ŠATNY : 1,84+3,57						
124	764411151R00	Dodávka a montáž parapetu z taženého hliníkového profilu Boční krytky k parapetům z taženého hliníkového profilu šířky 50-130 mm	pár					
		N2a : 2NP : 203 ŠATNY : 2*2 208 ŠATNY : 2*2						
125	764410850R00	Demontáž oplechování parapetů rš od 100 do 330 mm	m					
		B2 : 2NP : 203 ŠATNY : 3,57*2 208 ŠATNY : 1,84+3,57						
126	553420444R	parapet vnější š = 130 mm; materiál - jádro slitina Al, Mg, Si; materiál - povrch termolakovaný; l = 6 000,0 mm	m					
		N2a : 2NP : 203 ŠATNY : 3,57*2 208 ŠATNY : 1,84+3,57 Mezisoučet prořez 10% : 12,55*10/100						
127	5534205605R	krytka parapetu Al; rozměr 130 - 180 mm	kus					
		N2a : 2NP :						

Položkový soupis prací a dodávek

S:	1949	Rekonstrukce šaten a sprch střediska 131630 ÚD Hostivař
O:	01	U Vozovny 590/6
R:	1949.01.A1	Rekonstrukce šaten a sprch střediska 131630 ÚD Hostivař

P.č.	Číslo položky	Název položky	MJ	Množství	Cena / MJ	Celkem	Ceník	Cen. soustava / platnost
		203 ŠATNY : 2*2 208 ŠATNY : 2*2						
128	998764202R00	Přesun hmot pro konstrukce klempířské v objektech výšky do 12 m 50 m vodorovně	%					
Díl: 766		Konstrukce truhlářské						
129	766601215RT3	Těsnění přípojovací spáry spára ostění, interiér - silikonový tmel a vymezovací provazec d = 15 mm, výplň PU pěnou, exteriér - páska paropropustná šířky 20 mm, tl. 3/15 mm expanzní, Z interiérové strany vymezení hloubky spáry PE provazcem a překrytí pružným tmelem, z vnější strany vložit spáry PU pěnou není součástí položky. O1 : (3,57+1,17*2)*3 O2 : 1,84+1,17*2	m					
130	766601229RT3	Těsnění přípojovací spáry spára parapetu, interiér - fólie parotěsná šířky 100 mm samolepicí, výplň PU pěnou, exteriér - fólie paropropustná šířky 100 mm samolepicí, expanzní páska š. 20 mm pod rám a pod vnější parapet Dodávka a aplikace parotěsné a paropropustné fólie, těsnící pásky pod rám a pod vnější parapet, vymezení silikonového tmelu. O1 : 3,57*3 O2 : 1,84	m					
131	766629302R00	Montáž otvorových prvků plastových oken plastových , plochy do 2,70 m2 O2 : 1	kus					
132	766629303R00	Montáž otvorových prvků plastových oken plastových , plochy do 4,50 m2 O1 : 3	kus					
133	766661112R00	Montáž dveřních křidel kompletizovaných otevíracích , do ocelové nebo fošnové zárubně, jednokřídlových, šířky do 800 mm D3 : 1	kus					
134	766661122R00	Montáž dveřních křidel kompletizovaných otevíracích , do ocelové nebo fošnové zárubně, jednokřídlových, šířky přes 800 mm D1 : 2+3	kus					
135	766661413R00	Montáž dveřních křidel kompletizovaných otevíracích , protipožárních bez kukátka, do ocelové nebo fošnové zárubně, jednokřídlových, šířky do 800 mm Dveře s protipožární odolností do 30 minut. D4 : 1	kus					
136	766661422R00	Montáž dveřních křidel kompletizovaných otevíracích , protipožárních, do ocelové nebo fošnové zárubně, jednokřídlových, šířky přes 800 mm Dveře s protipožární odolností do 30 minut. D2 : 1+1	kus					
137	766669117R00	Montáž dveřních křidel kompletizovaných dokování samozavírače na ocelovou zárubeň D2 : 1+1 D4 : 1	kus					
138	766662811R00	Demontáž dveřních křidel prahů dveří jednokřídlových B1a : 2NP : 209 SPRCHY : 1 212 UMÝVÁRNA + SPRCHY : 1	kus					
139	766666911R00	Oprava dveřních křidel doplňkové práce pro opravu dveřních křidel zakrytí dveřní výplně, kompletizovaných B1b : 1. NP : 101 CHODBA A SCHODIŠTĚ : 3+2	kus					

Položkový soupis prací a dodávek

S:	1949	Rekonstrukce šaten a sprch střediska 131630 ÚD Hostivař
O:	01	U Vozovny 590/6
R:	1949.01.A1	Rekonstrukce šaten a sprch střediska 131630 ÚD Hostivař

P.č.	Číslo položky	Název položky	MJ	Množství	Cena / MJ	Celkem	Ceník	Cen. soustava / platnost
		2NP : 201 CHODBA + SCHODIŠTĚ : 6 213 CHODBA : 1						
140	766679922T00	Montáž dveřní cylindrické vložky D1 : 2+3 D2 : 1+1 D3 : 1 D4 : 1		kus				
141	766670021R00	Montáž kliky a štítku D1 : 2+3 D2 : 1+1 D3 : 1 D4 : 1		kus				
142	766670031T00	Montáž podlahové nebo stěnové zárážky dveří D2 : 1+1 D3 : 1 D4 : 1		kus				
143	766694113R00	Ostatní montáž parapetních desek dřevěných pro jakékoliv upevnění □ šířky do 300 mm, délky přes 1600 do 2600 mm N2 : 2NP : 208 ŠATNY : 1		kus				
144	766694114R00	Ostatní montáž parapetních desek dřevěných pro jakékoliv upevnění □ šířky do 300 mm, délky přes 2600 mm N2 : 2NP : 203 ŠATNY : 2 208 ŠATNY : 1		kus				
145	76612 - TxT01	D + M sanitárních příček - výška 1950 + 150 mm, s dveřmi, kováním včetně dopravy, zaměření, vysokotlaký laminát HPL tl. 13mm vložený do nerezových profilů, barva bílá nerez stavitelné nožky 150mm ostatní podrobnosti - viz tabulka truhlářských výrobků T3 : (1,213+0,968)*2*2		m2				
146	76612 - TxT02	D + M sanitárních příček - výška 1950 + 150 mm - dělicí příčky sprchových koutů včetně dopravy, zaměření, vysokotlaký laminát HPL tl. 13mm vložený do nerezových profilů, barva bílá nerez stavitelné nožky 150mm ostatní podrobnosti - viz tabulka truhlářských výrobků T1 : 0,92*3*2*2*2 T2 : 0,92*2*2*2		m2				
147	549146401R	kování bezpečnostní klika - knoflík; povrch nerez-mat; bezpečnostní třída 3 D2 : 1+1 D4 : 1		kus				
148	549164101T	kování zarážka dveří (podlahová nebo na stěnu) nerez D2 : 1+1 D3 : 1 D4 : 1		kus				
149	54916910T	Vložka cylindrická obyčejná D1 : 2+3 D3 : 1		ks				

Položkový soupis prací a dodávek

S:	1949	Rekonstrukce šaten a sprch střediska 131630 ÚD Hostivař
O:	01	U Vozovny 590/6
R:	1949.01.A1	Rekonstrukce šaten a sprch střediska 131630 ÚD Hostivař

P.č.	Číslo položky	Název položky	MJ	Množství	Cena / MJ	Celkem	Ceník	Cen. soustava / platnost
150	54916920T	Vložka cylindrická bezpečnostní D2 : 1+1 D4 : 1	ks					
151	549173651T	Samozavírač dveří s kluznou lištou, pro dveře jednokřídlé do šířky 800 mm D4 : 1	kus					
152	54917366T	Samozavírač dveří s kluznou lištou, pro dveře jednokřídlé šířky 900 - 1100 mm D2 : 1+1	kus					
153	60775510R	parapet vnitřní š = 150 mm; materiál - povrch laminátová fólie; materiál - jádro komůrkové ušlechtilé PVC; dekor bílý N2 : 2NP : 203 ŠATNY : 3,57*2 208 ŠATNY : 1,84+3,57 Mezisoučet prořez 10% : 12,55*10/100	m					
154	60775550.AR	krytka parapetu plast; boční, oboustranná; rozměr 400 mm; barva bílá N2 : 2NP : 203 ŠATNY : 2*2 208 ŠATNY : 2*2	kus					
155	61143072-O1	Sestava dvou oken plastových dvoudílných, celkový rozměr 117 x 357 cm, OS O1 : 3	kus					
156	61143072-O2	Okno plastové dvoudílné 117 x 184 cm OS O2 : 1	kus					
157	61161803RET	Dveře vnitřní hladké plně 1kf. 80x197, HPL, zámek vložkový, HPL, zámek vložkový D3 : 1	kus					
158	61161804.F15T	Dveře vnitřní hladké plně 1kf. 90x197, EW-15 DP3, HPL, zámek vložkový D2 : 1+1	kus					
159	61161804RET	Dveře vnitřní hladké plně 1kf. 90x197, HPL, zámek vložkový D1 : 2+3	kus					
160	R*54914625	Dveřní kování štítové, klika - klika nerez D1 : 2+3 D3 : 1	kus					
161	R*61161803.F15	Dveře vnitřní hladké plně 1kf. 80x197, EW-15 D3, HPL, zámek vložkový, včetně dodávky 100 ks klíčů D4 : 1	kus					
162	R-38229030R	Zámek elektrický pravý,levý zámek, včetně čtečky karet D2 : 1+1	kus					
163	998766202R00	Přesun hmot pro konstrukce truhlářské v objektech výšky do 12 m 50 m vodorovně	%					
Díl: 767		Konstrukce zámečnické						
164	767137601R00	Montáž stěn a příček z plechu Obložení stěn a příček plechem tvarovaným Zhotovení otvoru v obložení plechem ocelovým, o ploše do 0,25 m2 B11 : 2NP : 204 SPRCHY : 4 206 ÚKLID : 1	kus					

Položkový soupis prací a dodávek

S:	1949	Rekonstrukce šaten a sprch střediska 131630 ÚD Hostivař
O:	01	U Vozovny 590/6
R:	1949.01.A1	Rekonstrukce šaten a sprch střediska 131630 ÚD Hostivař

P.č.	Číslo položky	Název položky	MJ	Množství	Cena / MJ	Celkem	Ceník	Cen. soustava / platnost
		207 UMYVÁRNA : 2 209 SPRCHY : 4 211 SPRCHA : 1 212 UMYVÁRNA + SPRCHY : 4						
165	767151011T00	Demontáž sanitárních příček s výplně z DTD B8 : 2NP : 204 SPRCHY : 0,85*1,8 209 SPRCHY : 0,855*1,8*3 212 UMYVÁRNA + SPRCHY : 0,933*1,8	m2					
166	767833100R00	Montáž žebříků do zdíva , s bočnicemi z trubek nebo z tenkostěnných profilů Z2 : 10,3 Z3 : 3,5	m					
167	R-767.B6	Repase kovového schodiště po očištění a odstranění nátěrů kontrola stavu ocelové konstrukce - oprava, případně výměna poškozených Z2 : 1	kč					
168	R - 31186-Z2	Žebřík kovový z profilů L 40 x 40 x 5 délka 10300 mm včetně podesty 600 x 1000mm, včetně pozink. a nátěru	kus					
169	R - 31186-Z3	Žebřík kovový z profilů L 40 x 40 x 5 délka 3500 mm Z3 : 1	kus					
170	998767202R00	Přesun hmot pro kovové stavební doplňk. konstrukce v objektech výšky do 12 m 50 m vodorovně	%					
Díl: 771		Podlahy z dlaždic a obklady						
171	771101101R00	Příprava podkladu pod dlažby vysávání podkladů pod keramickou dlažbu průmyslovým vysavačem 2NP : 201 CHODBA + SCHODIŠTĚ : 82,30+0,8*0,15*5 202 ÚKLID : 2,91 203 ŠATNY : 105,43 204 SPRCHY : 16,60 207 UMYVÁRNA+WC : 14,86 208 ŠATNY : 90,87 209 SPRCHY : 16,60 212 UMYVÁRNA + WC : 15,04	m2					
172	771101210RT1	Příprava podkladu pod dlažby penetrace podkladu pod dlažby 2NP : 201 CHODBA + SCHODIŠTĚ : 82,30+0,8*0,15*5 203 ŠATNY : 105,43 208 ŠATNY : 90,87	m2					
173	771275511RT3	Montáž obkladů schodišť z dlaždic keramických a ze schodovek na stupnice, , kladených do tmele, C2TE N5 : 2NP : 201 CHODBA + SCHODIŠTĚ : 1,263*14	m					
174	771275521RT3	Montáž obkladů schodišť z dlaždic keramických z dlaždic na podstupnice, , kladených do tmele, C2TE N5 : 2NP : 201 CHODBA + SCHODIŠTĚ : 1,263*14	m					
175	771475014RT2	Montáž soklíků z dlaždic keramických výšky 100 mm, soklíků vodorovných, kladených do flexibilního tmele 2NP :	m					

Položkový soupis prací a dodávek

S:	1949	Rekonstrukce šaten a sprch střediska 131630 ÚD Hostivař
O:	01	U Vozovny 590/6
R:	1949.01.A1	Rekonstrukce šaten a sprch střediska 131630 ÚD Hostivař

P.č.	Číslo položky	Název položky	MJ	Množství	Cena / MJ	Celkem	Ceník	Cen. soustava / platnost
		201 CHODBA + SCHODIŠTĚ : (1,927+0,879+0,147)*2-1-1,06+(29,316-0,28*14+1,273+0,912*2)*2-1,06-1,1-0,9-1+2,86*2-0,9*2+1,859-1,1+5,983*2-0,9*3-0,25*20+0,6+2,39+0,574+2,046+(0,616+2,046+0,573+2,047+0,6+1,079+0,15*2)*2 203 ŠATNY : (3,4+8,445+0,69*2+7,57+3,115)*2-0,9-1*4+(0,15+0,3)*2*2 208 ŠATNY : (1,91+8,483+0,711*2+7,576+0,7+2,99)*2-0,9-1*4+(0,15+0,3)*2*2						
176	771475034RT2	Montáž soklíků z dlaždic keramických výšky 100 mm, soklíků schodišťových stupňovitých, kladených do flexibilního tmele N5 : 2NP : 201 CHODBA + SCHODIŠTĚ : (0,25+0,17)*14*2	m					
177	771479001R00	Montáž soklíků z dlaždic keramických Řezání dlaždic pro soklíky zde srovnatelně pro podstupnice N5 : 2NP : 201 CHODBA + SCHODIŠTĚ : (0,25+0,17)*14*2 NP1, NP2, NP4a : 2NP : 201 CHODBA + SCHODIŠTĚ : (1,927+0,879+0,147)*2-1-1,06+(29,316-0,28*14+1,273+0,912*2)*2-1,06-1,1-0,9-1+2,86*2-0,9*2+1,859-1,1+5,983*2-0,9*3-0,25*20+0,6+2,39+0,574+2,046+(0,616+2,046+0,573+2,047+0,6+1,079+0,15*2)*2 203 ŠATNY : (3,4+8,445+0,69*2+7,57+3,115)*2-0,9-1*4+(0,15+0,3)*2*2 208 ŠATNY : (1,91+8,483+0,711*2+7,576+0,7+2,99)*2-0,9-1*4+(0,15+0,3)*2*2	m					
178	771575107RT2	Montáž podlah vnitřních z dlaždic keramických 200 x 200 mm, rezných nebo glazovaných, hladkých, kladených do flexibilního tmele 2NP : 202 ÚKLID : 2,91 204 SPRCHY : 16,60 207 UMÝVÁRNA+WC : 14,86 209 SPRCHY : 16,60 212 UMÝVÁRNA + WC : 15,04	m2					
179	771575109RT2	Montáž podlah vnitřních z dlaždic keramických 300 x 300 mm, rezných nebo glazovaných, hladkých, kladených do flexibilního tmele 2NP : 201 CHODBA + SCHODIŠTĚ : 82,30+0,8*0,15*5 203 ŠATNY : 105,43 208 ŠATNY : 90,87	m2					
180	771577133R00	Montáž podlah vnitřních z dlaždic keramických Hrany schodů, dilatační, koutové, ukončovací a přechodové profily profily přechodové nerez, dekorativní spojení dvou podlah stejné výšky, uložení do tmele, výška profilu 8 mm, 2NP : 201 CHODBA + SCHODIŠTĚ : 0,8*6+0,9 202 ÚKLID : 0,8 203 ŠATNY : 0,9 204 SPRCHY : 0,9 207 UMÝVÁRNA + WC : 0,9 208 ŠATNY : 0,8+0,9*2 209 SPRCHY : 0,9 212 UMÝVÁRNA + WC : 0,9	m					
181	771578011R00	Montáž podlah vnitřních z dlaždic keramických Zvláštní úpravy spár spára podlaha-stěna silikonem vč. dodávky a montáže silikonu. NP4 : 2NP : 202 ÚKLID : (2,08+1,4)*2-0,9 204 SPRCHY : (4,3+3,853)*2-1 207 UMÝVÁRNA+WC : (3,855+3,86)*2-1 209 SPRCHY : (4,6+3,86)*2-1	m					

Položkový soupis prací a dodávek

S:	1949	Rekonstrukce šaten a sprch střediska 131630 ÚD Hostivař
O:	01	U Vozovny 590/6
R:	1949.01.A1	Rekonstrukce šaten a sprch střediska 131630 ÚD Hostivař

P.č.	Číslo položky	Název položky	MJ	Množství	Cena / MJ	Celkem	Ceník	Cen. soustava / platnost
		212 UMYVÁRNA + WC : (3,88+3,87)*2-1						
182	771579791R00	Montáž podlah vnitřních z dlaždic keramických Příplatky k položkám montáže podlah keramických příplatek za plochu podlah keramických do 5 m2 jednotlivě 2NP : 202 ÚKLID : 2,91	m2					
183	59764202R	dlažba keramická š = 200 mm; l = 200 mm; h = 9,0 mm; povrch matný; pro interiér i exteriér NP4 : 2NP : 202 ÚKLID : 2,91 204 SPRCHY : 16,60 207 UMYVÁRNA+WC : 14,86 209 SPRCHY : 16,60 212 UMYVÁRNA + WC : 15,04 Mezisoučet profez 8% : 66,01*8/100	m2					
184	597642031R	dlažba keramická š = 300 mm; l = 300 mm; h = 9,0 mm; protiskluzová úprava; pro interiér i exteriér NP1, NP2, NP4a : 2NP : 201 CHODBA + SCHODIŠTĚ : 82,30-1,263*0,28*14+0,8*0,15*5 203 ŠATNY : 105,43 208 ŠATNY : 90,87 N5 : 2NP : 201 CHODBA + SCHODIŠTĚ - podstupnice : 1,263*0,3*14 soklíky : N5 : 2NP : 201 CHODBA + SCHODIŠTĚ : (0,25+0,17)*14*2*0,15 NP1, NP2, NP4a : 2NP : 201 CHODBA + SCHODIŠTĚ : ((1,927+0,879+0,147)*2-1-1,06+(29,316-0,28*14+1,273+0,912*2)*2-1,06-1,1-0,9-1+2,86*2-0,9*2+1,859-1,1+5,983*2-0,9*3-0,25*20+0,6+2,39+0,574+2,046+(0,616+2,046+0,573+2,047+0,6+1,079+0,15*2)*2)*0,15 203 ŠATNY : ((3,4+8,445+0,69*2+7,57+3,115)*2-0,9-1*4)*0,15+(0,15+0,3)*2*2*0,15 208 ŠATNY : ((1,91+8,483+0,711*2+7,576+0,7+2,99)*2-0,9-1*4)*0,15+(0,15+0,3)*2*2*0,15 Mezisoučet profez 8 % : 307,36229*8/100	m2					
185	597642400R	dlažba keramická schodovka; š = 300 mm; l = 300 mm; h = 9,0 mm; povrch matný; pro interiér N5 : 2NP : 201 CHODBA + SCHODIŠTĚ : 1,263*0,3*14 profez 8 % : 5,3046*8/100	m2					
186	998771202R00	Přesun hmot pro podlahy z dlaždic v objektech výšky do 12 m 50 m vodorovně	%					
Díl: 776		Podlahy povlakové						
187	776200810RT3	Demontáž povlakových podlah ze schodiškových stupňů lepených, bez podložky, z ploch do 5 m2 B5 : 2NP : 201 CHODBA + SCHODIŠTĚ : 1,265*14	m					

Položkový soupis prací a dodávek

S:	1949	Rekonstrukce šaten a sprch střediska 131630 ÚD Hostivař
O:	01	U Vozovny 590/6
R:	1949.01.A1	Rekonstrukce šaten a sprch střediska 131630 ÚD Hostivař

P.č.	Číslo položky	Název položky	MJ	Množství	Cena / MJ	Celkem	Ceník	Cen. soustava / platnost
188	776200830RT1	Demontáž povlakových podlah ze schodišťových stupňů odstranění hran scodišťových stupňů a uložení na hromady, . B5 : 2NP : 201 CHODBA + SCHODIŠTĚ : 1,265*14	m					
189	776401800RT1	Demontáž soklíků nebo lišt pryžových nebo PVC odstranění a uložení na hromady BP1 : 2NP : 201 CHODBA + SCHODIŠTĚ : 22,583*2-0,9+1,273-1+2*0,896-0,9+2*0,147+(1,91+0,879)*2-0,9*2 202 CHODBA : (1,169+3,118-0,15)*2-0,9*2 BP1a+BP4a : 203 ŠATNY : (0,263+4,986+1,05+4,67+0,941+0,908+7,362+0,8+3,118+0,896)*2-0,9*4 208 ŠATNY : (4,375+0,548+5,527+0,75+8,264+0,7+2,99)*2-0,9*5 B5 : (0,28+0,17)*2*14	m					
190	776511810RT1	Odstranění povlakových podlah z nášlapné plochy lepených, bez podložky, z ploch přes 20 m2 BP1 : 2NP : 201 CHODBA + SCHODIŠTĚ : 22,583*1,265+1,169*0,896+0,9*0,147+1,91*0,879 BP1a : 203 ŠATNY : 104,62-2,078*1,815 208 ŠATNY : 90,87	m2					
191	776511810RT3	Odstranění povlakových podlah z nášlapné plochy lepených, bez podložky, z ploch do 10 m2 BP1 : 2NP : 202 CHODBA : 3,46 BP4a : 203 ŠATNY : 2,078*1,815	m2					
192	776991850T00	Odstranění zbytků lepidla pod povlakovými krytinami - mechanicky nebo chemicky B5 : 2NP : 201 CHODBA + SCHODIŠTĚ : 1,265*14*0,3	m2					
Díl: 781		Obklady keramické						
193	781111115R00	Doplňkové práce při provádění obkladů vyřezání otvoru v obkladače korunkou prům. do 30 mm 2NP : 202 ÚKLID : 2 204 SPRCHY : 8*2 207 UMÝVÁRNA+WC : (5+3)*2+1 209 SPRCHY : 8*2 212 UMÝVÁRNA + WC : (5+3)*2+1	kus					
194	781111116R00	Doplňkové práce při provádění obkladů vyřezání otvoru v obkladače korunkou prům. do 90 mm 2NP : 202 ÚKLID : 2 204 SPRCHY : 1 207 UMÝVÁRNA+WC : 5+1+1 209 SPRCHY : 1 212 UMÝVÁRNA + WC : 5+1+1	kus					

Položkový soupis prací a dodávek

S:	1949	Rekonstrukce šaten a sprch střediska 131630 ÚD Hostivař
O:	01	U Vozovny 590/6
R:	1949.01.A1	Rekonstrukce šaten a sprch střediska 131630 ÚD Hostivař

P.č.	Číslo položky	Název položky	MJ	Množství	Cena / MJ	Celkem	Ceník	Cen. soustava / platnost
195	781475114RU2	Montáž obkladů vnitřních z dlaždic keramických 200 x 200 mm, , kladených do flexibilního tmele	m2					
		<p>2NP :</p> <p>202 ÚKLID : ((2,08+1,4)*2-0,9)*2</p> <p>204 SPRCHY : ((4,3+3,853)*2-1)*2</p> <p>207 UMÝVÁRNA+WC : ((3,855+3,86)*2-1)*2</p> <p>209 SPRCHY : ((4,6+3,86)*2-1)*2</p> <p>212 UMÝVÁRNA + WC : ((3,88+3,87)*2-1)*2</p> <p>odpočet ploch se zrcadly :</p> <p>V5 : -0,6*0,6*14</p> <p>V6 : -0,8*0,6*2</p>						
196	781497131R00	Lišty k obkladům profil ukončovací nerez odolná proti oděru, uložení do tmele, výška profilu 8 mm,	m					
		<p>lemovací lišta okolo zrcadel zabudovaných do obkladu</p> <p>V5 : 0,6*4*14</p> <p>V6 : (0,8+0,6)*2*2</p>						
197	781497132R00	Lišty k obkladům profil rohový nerez odolná proti oděru, uložení do tmele, , výška profilu 8 mm,	m					
		<p>2NP :</p> <p>202 ÚKLID : 3</p>						
198	597813608RA	Obkládačka 20x20 barevná matná	m2					
		<p>2NP :</p> <p>202 ÚKLID : ((2,08+1,4)*2-0,9)*2</p> <p>204 SPRCHY : ((4,3+3,853)*2-1)*2</p> <p>207 UMÝVÁRNA+WC : ((3,855+3,86)*2-1)*2</p> <p>209 SPRCHY : ((4,6+3,86)*2-1)*2</p> <p>212 UMÝVÁRNA + WC : ((3,88+3,87)*2-1)*2</p> <p>odpočet ploch se zrcadly :</p> <p>V5 : -0,6*0,6*14</p> <p>V6 : -0,8*0,6*2</p> <p>Mezisoučet</p> <p>prořez 8% : 126,432*8/100</p>						
199	998781202R00	Přesun hmot pro obklady keramické v objektech výšky do 12 m	%					
Díl: 783		Nátěry						
200	622904121R00	Očištění fasád ruční čištění ocelovým kartáčem,	m2					
		<p>B6 :</p> <p>6,8*0,613*2+1,14*0,25*2*20</p> <p>B6a : (1,314*1,8+2,5*(1,8+2,56)*0,5+1,314*3,4)*2</p> <p>N15 : 20</p>						
201	783225600R00	Nátěry kov.stavebních doplňk.konstrukcí syntetické 2x email,	m2					
		<p>včetně pomocného lešení.</p> <p>N5 : 1,265*(0,17+0,28)*14+1,5</p> <p>N6 : 6,8*0,613*2+1,14*0,25*2*20</p> <p>N6a : (1,314*1,8+2,5*(1,8+2,56)*0,5+1,314*3,4)*2</p> <p>nátěr zárubní :</p> <p>D1 : (0,15+0,06*2)*(1+1,97*2)*(2+3)</p> <p>D2 : (0,15+0,06*2)*(1+1,97*2)*2</p> <p>D3 : (0,15+0,06*2)*(0,9+1,97*2)</p> <p>D4 : (0,15+0,06*2)*(0,9+1,97*2)</p>						

Položkový soupis prací a dodávek

S:	1949	Rekonstrukce šaten a sprch střediska 131630 ÚD Hostivař
O:	01	U Vozovny 590/6
R:	1949.01.A1	Rekonstrukce šaten a sprch střediska 131630 ÚD Hostivař

P.č.	Číslo položky	Název položky	MJ	Množství	Cena / MJ	Celkem	Ceník	Cen. soustava / platnost
202	783226100R00	Nátěry kov.stavebních doplňk.konstrukcí syntetické základní, N5 : 1,265*(0,17+0,28)*14+1,5 N6 : 6,8*0,613*2+1,14*0,25*2*20 N6a : (1,314*1,8+2,5*(1,8+2,56)*0,5+1,314*3,4)*2 Začátek provozního součtu Úhelník nerovnoramenný L jakost S235 75x50x6 mm, hmotnost 5,65 kg / m : (1,3+0,55)*2*5,65 Konec provozního součtu B10 : 2NP : 203 ŠATNY : (1,3+0,55)*2*(0,075+0,05)*2*2 208 ŠATNY : (1,3+0,55)*2*(0,075+0,05)*2*2 B12 : 2NP : 204 SPRCHY : (0,65+0,15*2)*0,05*4*2 207 UMÝVÁRNA : (0,65+0,15*2)*0,05*4 209 SPRCHY : (0,65+0,15*2)*0,05*4*2 212 UMÝVÁRNA + SPRCHY : (0,65+0,15*2)*0,05*4 překlady PR1 L 50/4 : 2NP : 203 ŠATNY : 1,3*0,05*4 204 SPRCHY : 1,3*0,05*4 207 UMÝVÁRNA + WC : 1,3*0,05*4 208 ŠATNY : 1,3*0,05*4*2 209 SPRCHY : 1,3*0,05*4 212 UMÝVÁRNA + WC : 1,3*0,05*4	m2					
203	783222931RT1	Údržba nátěrů doplňkových konstrukcí, syntetické dvojnásobné, hladký povrch na vzduchu schnoucích 2NP : 201 CHODBA + SCHODIŠTĚ : (0,15+0,06*2)*(0,9+1,97*2)*6+(0,15+0,06*2)*(1+1,97*2)	m2					
204	783424340R00	Nátěry potrubí a armatur syntetické potrubí, do DN 50 mm, dvojnásobné s 1x emailováním a základním nátěrem na vzduchu schnoucí nátěry zábradlí N5 : 4,5*2+0,9*3	m					
205	783425350R00	Nátěry potrubí a armatur syntetické potrubí, do DN 100 mm, dvojnásobné s 1x emailováním a základním nátěrem na vzduchu schnoucí nátěry zábradlí N4 : (2,9+4,3+1,5+5,8)*2+0,9*7+0,5	m					
206	783622920R00	Údržba nátěrů truhlářských výrobků, syntetické dvojnásobné s 1x tmelením na vzduchu schnoucí dveří vícevýplňových (profilovaných) a žaluziových nebo oken dvoudílných třikřídlových a vícekřídlových nábytku. stávající dveře : 2NP : 201 CHODBA + SCHODIŠTĚ : (0,8+0,04)*2*2*6+(0,9+0,04)*2*2	m2					
207	783782205R00	Nátěry tesařských konstrukcí ochranné fungicidní+ biocidní (proti plísním, houbám a hmyzu), dvojnásobné protihnilobné, protiplišňové proti ohni a škůdcům včetně montáže, dodávky a demontáže lešení.	m2					

Položkový soupis prací a dodávek

S:	1949	Rekonstrukce šaten a sprch střediska 131630 ÚD Hostivař
O:	01	U Vozovny 590/6
R:	1949.01.A1	Rekonstrukce šaten a sprch střediska 131630 ÚD Hostivař

P.č.	Číslo položky	Název položky	MJ	Množství	Cena / MJ	Celkem	Ceník	Cen. soustava / platnost
		<p>N11 - 100 x 140 mm - 6000 mm, 2 x 10 ks : $6*10*2*(0,1+0,14)*2*1,05$ N11a - 100 x 140 mm - 6000 mm 11 ks, 5000 mm 6 ks : $(6*11+5*6)*(0,1+0,14)*2*1,05$ N12 - 100 x 140 mm - 4200 mm 36 ks + 1700 mm x 7 ks : $(4,2*36+1,7*7)*(0,1+0,14)*2*1,05$</p> <p>Mezisoučet prořez 10% : 191,0664*10/100</p> <p>Mezisoučet podlaha z prken : N11 : $30*2*2*1,15$ N11a : $70*2*1,15$ N12 : $60*0,6*2*1,15$</p> <p>Mezisoučet prořez 10% : 381,8*10/100</p> <p>nátěry stávajících dřevěných kcí : trámy z fošen 40 x 120 dl. 4200 mm, 70 ks : $(0,04+0,12)*2*4,2*70*1,05$</p>						
208	783812930R00	<p>Údržba nátěrů omítek, olejové stěn, dvojnásobně s 1x emailováním a 1x tmelením</p> <p>1NP : 101 CHODBA + SCHODIŠTĚ : $(4,5+2,4+0,28+9,35+2,06-0,9*2-0,93)*1,6$</p> <p>2NP : 201 CHODBA + SCHODIŠTĚ : $(7,68*2+1,8+0,15*4)*1,6-(2,407+2,406)*(1,6-1,41)-0,8*1,6$ $((2,86+5,99+1,859+3,514)*2-1,1-1,65)*1,6-(2,406+2,39)*(1,6-1,41)-0,8*1,6*4$ nátěry parapetů oken : $0,1*(2,407+2,0406*2+2,39)$</p>	m2					
209	783903811R00	<p>Ostatní práce odmaštění chemickými rozpuštědly</p> <p>B4 : 3</p> <p>B5 : $1,265*(0,17+0,28)*14+1,5$</p> <p>B6 : $6,8*0,613*2+1,14*0,25*2*20$</p> <p>B6a : $(1,314*1,8+2,5*(1,8+2,56)*0,5+1,314*3,4)*2$</p> <p>Začátek provozního součtu Úhelník nerovnoramenný L jakost S235 75x50x6 mm, hmotnost 5,65 kg / m : $(1,3+0,55)*2*5,65$</p> <p>Konec provozního součtu</p> <p>B10 : 2NP : 203 ŠATNY : $(1,3+0,55)*2*(0,075+0,05)*2*2$ 208 ŠATNY : $(1,3+0,55)*2*(0,075+0,05)*2*2$</p> <p>N15 : 20</p> <p>stávající zárubně : 2NP : 201 CHODBA + SCHODIŠTĚ : $(0,15+0,06*2)*(0,9+1,97*2)*6+(0,15+0,06*2)*(1+1,97*2)$</p>	m2					
210	783904811R00	<p>Ostatní práce odrezivění kovových konstrukcí</p> <p>B6 : $6,8*0,613*2+1,14*0,25*2*20$</p> <p>B6a : $(1,314*1,8+2,5*(1,8+2,56)*0,5+1,314*3,4)*2$</p> <p>N15 : 20</p>	m2					
Díl: 784	Malby							
211	784401801R00	<p>Odstranění maleb obroušením s oprášením, v místnostech do 3,8 m</p> <p>stropy žebrové :</p>	m2					

Položkový soupis prací a dodávek

S:	1949	Rekonstrukce šaten a sprch střediska 131630 ÚD Hostivař
O:	01	U Vozovny 590/6
R:	1949.01.A1	Rekonstrukce šaten a sprch střediska 131630 ÚD Hostivař

P.č.	Číslo položky	Název položky	MJ	Množství	Cena / MJ	Celkem	Ceník	Cen. soustava / platnost
		1NP : 101 CHODBA + SCHODIŠTĚ : 36,14*1,15 2NP : 201 CHODBA + SCHODIŠTĚ : 49,6+1,4*0,47*2*6+8,2*0,47*2*2+5,9*0,47*2*3 stávající podhledy : 2NP : 201 CHODBA + SCHODIŠTĚ : 82,30-49,6 203 ŠATNY : 105,43-3,4*(0,5+3,115)+2,195*0,62-5 208 ŠATNY : 90,87-5 stěny : 1NP : 101 CHODBA + SCHODIŠTĚ : (4,5+2,4+0,28+9,35+2,06)*3,5 2NP : 201 CHODBA + SCHODIŠTĚ : (7,68*2+1,8+0,15*4)*3,2 ((2,86+5,99+1,859+3,514)*2-1,1-1,65)*3,2 ((1,927+0,879+0,147)*2-1,06+(29,316+1,265+0,911*2)*2-1,1-1,06)*3-3,305*1,73*4+4*4 202 ÚKLID : (1,4+2,08+0,911)*(3-2) 203 ŠATNY : ((3,4+8,445+0,69*2+7,57+3,115)*2-2,195-0,62)*2,95-3,57*1,17*2+4*2 204 SPRCHY : (4,3*2+3,853)*(2,95-2) 207 UMÝVÁRNA + WC : (3,855*2+3,86)*(2,9-2) 208 ŠATNY : (1,91+8,483+0,7+0,711*2+7,576+2,99)*2*3-3,57*1,17+4 209 SPRCHY : (4,3*2+3,86)*(2,95-2) 212 UMÝVÁRNA + WC : (3,88*2+3,87)*(2,95-2)						
212	784403801R00	Odstranění maleb úplným omytím na sádrové omítce, v místnostech do 3,8 m		m2				
		stropy žebrové : 1NP : 101 CHODBA + SCHODIŠTĚ : 36,14*1,15 2NP : 201 CHODBA + SCHODIŠTĚ : 49,6+1,4*0,47*2*6+8,2*0,47*2*2+5,9*0,47*2*3 stávající podhledy : 2NP : 201 CHODBA + SCHODIŠTĚ : 82,30-49,6 203 ŠATNY : 105,43-3,4*(0,5+3,115)+2,195*0,62-5 208 ŠATNY : 90,87-5 stěny : 1NP : 101 CHODBA + SCHODIŠTĚ : (4,5+2,4+0,28+9,35+2,06)*3,5 2NP : 201 CHODBA + SCHODIŠTĚ : (7,68*2+1,8+0,15*4)*3,2 ((2,86+5,99+1,859+3,514)*2-1,1-1,65)*3,2 ((1,927+0,879+0,147)*2-1,06+(29,316+1,265+0,911*2)*2-1,1-1,06)*3-3,305*1,73*4+4*4 202 ÚKLID : (1,4+2,08+0,911)*(3-2) 203 ŠATNY : ((3,4+8,445+0,69*2+7,57+3,115)*2-2,195-0,62)*2,95-3,57*1,17*2+4*2 204 SPRCHY : (4,3*2+3,853)*(2,95-2) 207 UMÝVÁRNA + WC : (3,855*2+3,86)*(2,9-2) 208 ŠATNY : (1,91+8,483+0,7+0,711*2+7,576+2,99)*2*3-3,57*1,17+4 209 SPRCHY : (4,3*2+3,86)*(2,95-2) 212 UMÝVÁRNA + WC : (3,88*2+3,87)*(2,95-2)						
213	784412301R00	Příprava povrchu Pačokování vápeným mlékem se začištěním v místnostech do 3,8m, dvojnásobné s obroušením a přesádrováním		m2				
		2NP : 202 ÚKLID : (2,08+0,62-0,115)*(3,2-2)						

Položkový soupis prací a dodávek

S:	1949	Rekonstrukce šaten a sprch střediska 131630 ÚD Hostivař
O:	01	U Vozovny 590/6
R:	1949.01.A1	Rekonstrukce šaten a sprch střediska 131630 ÚD Hostivař

P.č.	Číslo položky	Název položky	MJ	Množství	Cena / MJ	Celkem	Ceník	Cen. soustava / platnost
		203 ŠATNY : (2,195+0,62)*3,2-0,9*2+(0,42+0,33)*2 204 SPRCHY : 3,853*(3,2-2) 207 UMÝVÁRNA + WC : 3,86*(3,2-2) 208 ŠATNY : (0,305+0,17)*2 209 SPRCHY : 3,86*(3,2-2) 212 UMÝVÁRNA + WC : 3,87*(3,2-2)						
214	784191101R00	Příprava povrchu Penetrace (napouštění) podkladu disperzní, jednonásobná stropy : stropy žebrové : 1NP : 101 CHODBA + SCHODIŠTĚ : 36,14*1,15 2NP : 201 CHODBA + SCHODIŠTĚ : 49,6+1,4*0,47*2*6+8,2*0,47*2*2+5,9*0,47*2*3+82,9-49,6 202 ÚKLID : 2,91 203 ŠATNY : 105,43 204 SPRCHY : 16,60 207 UMÝVÁRNA+WC : 14,86 208 ŠATNY : 90,87 209 SPRCHY : 16,60 212 UMÝVÁRNA + WC : 15,04 stěny : 1NP : 101 CHODBA + SCHODIŠTĚ : (4,5+2,4+0,28+9,35+2,06)*3,5 2NP : 201 CHODBA + SCHODIŠTĚ : (7,68*2+1,8+0,15*4)*3,2 ((2,86+5,99+1,859+3,514)*2-1,1-1,65)*3,2 ((1,927+0,879+0,147)*2-1,06+(29,316+1,265+0,911*2)*2-1,1-1,06)*3-3,305*1,73*4+4*4 202 ÚKLID : (2,08+1,4)*2*(3-2) 203 ŠATNY : (3,4+8,445+0,69*2+7,57+3,115)*2*2,95-3,56*1,17*2+4*2+(0,125+0,27)*2*3*2 204 SPRCHY : (4,3+3,853)*2*(3-2) 207 UMÝVÁRNA + WC : (3,855+3,86)*2*(3-2) 208 ŠATNY : (1,91+8,483+0,7+0,711*2+7,576+2,99)*2*2,95-3,57*1,17+4+(0,125+0,27)*2*3*2 209 SPRCHY : (4,3+3,86)*2*(3-2) 212 UMÝVÁRNA + WC : (3,88+3,87)*2*(3-2)	m2					
215	784195112R00	Malby z malířských směsí hlinkových, , bělost 77 %, dvojnásobné 2NP : 202 ÚKLID : 2,91 204 SPRCHY : 16,60 207 UMÝVÁRNA+WC : 14,86 209 SPRCHY : 16,60 212 UMÝVÁRNA + WC : 15,04 stěny : 2NP : 202 ÚKLID : (2,08+1,4+0,91)*(3-2) 203 ŠATNY : (3,4+8,445+0,69*2+7,57+3,115)*2*2,95-3,56*1,17*2+4*2+(0,125+0,27)*2*3*2 204 SPRCHY : (4,3+3,853)*2*(3-2) 207 UMÝVÁRNA + WC : (3,855+3,86)*2*(3-2) 208 ŠATNY : (1,91+8,483+0,7+0,711*2+7,576+2,99)*2*2,95-3,57*1,17+4+(0,125+0,27)*2*3*2 209 SPRCHY : (4,3+3,86)*2*(3-2) 212 UMÝVÁRNA + WC : (3,88+3,87)*2*(3-2)	m2					

Položkový soupis prací a dodávek

S:	1949	Rekonstrukce šaten a sprch střediska 131630 ÚD Hostivař
O:	01	U Vozovny 590/6
R:	1949.01.A1	Rekonstrukce šaten a sprch střediska 131630 ÚD Hostivař

P.č.	Číslo položky	Název položky	MJ	Množství	Cena / MJ	Celkem	Ceník	Cen. soustava / platnost	
216	784452931R00	Oprava maleby z malířských směsí se začištěním v místnostech do 3,8 m, z malířských směsí tekutých, dvojnásobně bez pačokování, jednobarevné s bílým stropem, s obroušením a oprášením stropy žebrové : 1NP : 101 CHODBA + SCHODIŠTĚ : 36,14*1,15 2NP : 201 CHODBA + SCHODIŠTĚ : 49,6+1,4*0,47*2*6+8,2*0,47*2*2+5,9*0,47*2*3 stávající podhledy : 2NP : 201 CHODBA + SCHODIŠTĚ : 82,30-49,6 203 ŠATNY : 105,43-3,4*(0,5+3,115)+2,195*0,62-5 208 ŠATNY : 90,87-5 stěny : 1NP : 101 CHODBA + SCHODIŠTĚ : (4,5+2,4+0,28+9,35+2,06)*3,5 2NP : 201 CHODBA + SCHODIŠTĚ : (7,68*2+1,8+0,15*4)*3,2 (2,86+5,99+1,859+3,514)*2-1,1-1,65)*3,2 (1,927+0,879+0,147)*2-1,06+(29,316+1,265+0,911*2)*2-1,1-1,06)*3-3,305*1,73*4+4*4 202 ÚKLID : (1,4+2,08+0,911)*(3-2) 203 ŠATNY : ((3,4+8,445+0,69*2+7,57+3,115)*2-2,195-0,62)*2,95-3,57*1,17*2+4*2 204 SPRCHY : (4,3*2+3,853)*(2,95-2) 207 UMÝVÁRNA + WC : (3,855*2+3,86)*(2,9-2) 208 ŠATNY : (1,91+8,483+0,7+0,711*2+7,576+2,99)*2*3-3,57*1,17+4 209 SPRCHY : (4,3*2+3,86)*(2,95-2) 212 UMÝVÁRNA + WC : (3,88*2+3,87)*(2,95-2)	m2						
217	784498921R00	Ostatní práce vyhlazení malířskou masou dvojnásobně, v místnostech výšky nebo na schodišti o výšce podlaží do 3,8 m stávající podhledy : 2NP : 201 CHODBA + SCHODIŠTĚ : 82,30-49,6 203 ŠATNY : 105,43-3,4*(0,5+3,115)+2,195*0,62-5 208 ŠATNY : 90,87-5	m2						
Díl: 787		Zasklívání							
218	7879110000T00	Montáž zrcadel na stěnu lepením Položka je určena pro menší plochy (např. koupelny, chodby) Položka obsahuje osazení zrcadla včetně dodání lepidla bez dodávky zrcadla. Zrcadlo se oceňuje samos V5 : 0,6*0,6*14 V6 : 0,8*0,6*2	m2						
219	63465126R.AT	zrcadlo tl = 5 mm V5 : 0,6*0,6*14 V6 : 0,8*0,6*2	m2						
220	998787201T00	Přesun hmot pro zasklívání, výšky do 6 m	%						
Díl: 799		Ostatní							
221	799 - N13	Dodávka, sestavení kovového pozinkovaného regálu, 5 polic, rozměr 1000 x 400 x 1800 mm, včetně ukotvení do stěny N13 : 1	kus						
Díl: M21		Elektromontáže							
222	M21 00	Dodávka a montáž elektroinstalace - viz samostatný rozpočet / výkaz	kč						
Díl: M24		Montáže vzduchotechnických zařízení							
223	M24-1	D + M vzduchotechniky - viz samostatný rozpočet / výkaz	kč						

Položkový soupis prací a dodávek

S:	1949	Rekonstrukce šaten a sprch střediska 131630 ÚD Hostivař
O:	01	U Vozovny 590/6
R:	1949.01.A1	Rekonstrukce šaten a sprch střediska 131630 ÚD Hostivař

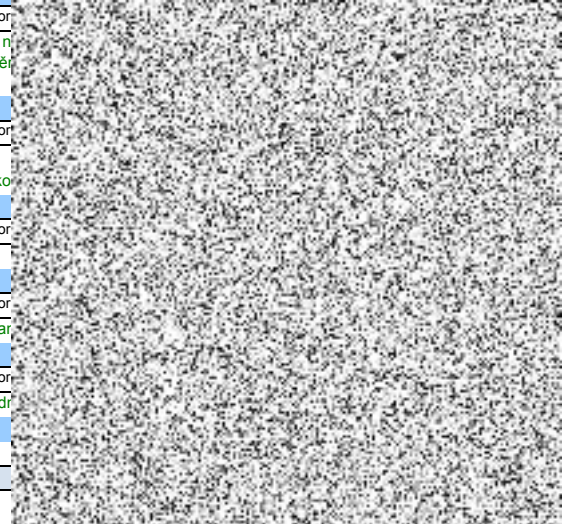
P.č.	Číslo položky	Název položky	MJ	Množství	Cena / MJ	Celkem	Ceník	Cen. soustava / platnost
	224	M24-2	Připomoci pro montáže VZT	kč				
		Veškeré náklady spojené s vybudováním, provozem a odstraněním zařízení staveniště.						
Díl: D96		Přesuny suti a vybouraných hmot						
	225	979011111R00	Svislá doprava suti a vybouraných hmot za prvé podlaží nad nebo pod základním podlažím	t				
	226	979081111R00	Odvoz suti a vybouraných hmot na skládku do 1 km	t				
		Včetně naložení na dopravní prostředek a složení na skládku, bez poplatku za skládku.						
	227	979081121R00	Odvoz suti a vybouraných hmot na skládku příplatek za každý další 1 km za dalších 24 km, celkem do 25 km	t				
	228	979082111R00	Vnitrostaveništní doprava suti a vybouraných hmot do 10 m	t				
	229	979082121R00	Vnitrostaveništní doprava suti a vybouraných hmot příplatek k ceně za každých dalších 5 m	t				
	230	979990001R00	Poplatek za skládku stavební suti	t				
	231	979093111R00	Uložení suti na skládku bez zhutnění s hrubým urovnáním,	t				
Díl: VN		Vedlejší náklady						
	232	00411 R	Přípravné a průzkumné služby či práce	Soubor				
		Náklady dodavatele vyplývající z povinnosti dodavatele stanovených obchodními podmínkami před zahájením zejména náklady na přípravné činnosti, zde na pasportizaci řešené části.						
	233	005121018R	Vybudování zařízení staveniště pro JKSO 926 až 928	Soubor				
		Vybudování zpevněných ploch pro skladování materiálu, doprava a osazení kontejnerů nebo ohrazení ploch. Úprava ploch pro osazení objektů sociálního zařízení. Doprava a osazení mobilních buněk sociálního zařízení a kanceláří stavby – umývárny, toalety, šatny. Př						
	234	005121028R	Provoz zařízení staveniště pro JKSO 926 až 928	Soubor				
		Opořebení nebo pronájem skladovacích kontejnerů, nebo ohrazení. Opořebení a údržba nebo pronájem sociálního zařízení a kanceláří stavby – umývárny, toalety, šatny. Spotřeba vody a elektrické energie pro potřebu sociálních zařízení. Úklid v prostorách sociálního zařízení.						
	235	005121038R	Odstranění zařízení staveniště pro JKSO 926 až 928	Soubor				
		Odvoz kontejnerů a ohrazení pro skladování a uvedení zpevněných ploch pro skladování do původního stavu. Odvoz mobilních buněk sociálního zařízení a kanceláří stavby, nebo uvedení do původního stavu prostor.						
	236	005122010R	Provoz objednatele	Soubor				
		Náklady na ztížené provádění stavebních prací v důsledku nepřerušovaného provozu na staveništi nebo v prostorách, v nichž se stavební práce provádí.						
	237	005124010R	Koordinační činnost	Soubor				
		Koordinační činnost stavebních a technologických dodávek stavby.						
	238	005124015T	Kompletační činnost (IČD)	Soubor				
		Koordinační činnost stavebních a technologických dodávek stavby.						
Díl: ON		Ostatní náklady						
	239	005211010R	Předání a převzetí staveniště	Soubor				
		Náklady spojené s účastí zhotovitele na předání a převzetí staveniště.						
	240	005211030R	Dočasná dopravní opatření	Soubor				
		Náklady na vyhotovení návrhu dočasného dopravního značení, jeho projednání s dotčenými orgány a organizacemi, udržením dopravního značení a světelné signalizace, jejich rozmístění a přemísťování a jejich údržba v průběhu výstavby včetně následného odstranění po ukončení stavebních prací.						

Položkový soupis prací a dodávek

S:	1949	Rekonstrukce šaten a sprch střediska 131630 ÚD Hostivař
O:	01	U Vozovny 590/6
R:	1949.01.A1	Rekonstrukce šaten a sprch střediska 131630 ÚD Hostivař

P.č.	Číslo položky	Název položky	MJ	Množství	Cena / MJ	Celkem	Ceník	Cen. soustava / platnost
241	005211080R	Bezpečnostní a hygienická opatření na staveništi Náklady na ochranu staveniště před vstupem nepovolaných osob, včetně příslušného značení, náklady na potřebné dokumentace pro provoz staveniště z hlediska požární ochrany (požární řád a poplachová směrnice dopravní řád).	Soubor					
242	005231010R	Revize revize hromosvodu náklady spojené s provedením všech technickými normami předepsaných zkoušek a revizí stavebních ko	Soubor					
243	00524 R	Předání a převzetí díla Náklady zhotovitele, které vzniknou v souvislosti s povinnostmi zhotovitele při předání a převzetí díla.	Soubor					
244	005241010R	Dokumentace skutečného provedení Náklady na vyhotovení dokumentace skutečného provedení stavby a její předání objednateli v požadovan	Soubor					
245	005261010R	Pojištění dodavatele a pojištění díla Náklady spojené s povinným pojištěním dodavatele nebo stavebního díla či jeho části, v rozsahu obchod	Soubor					
Celkem								

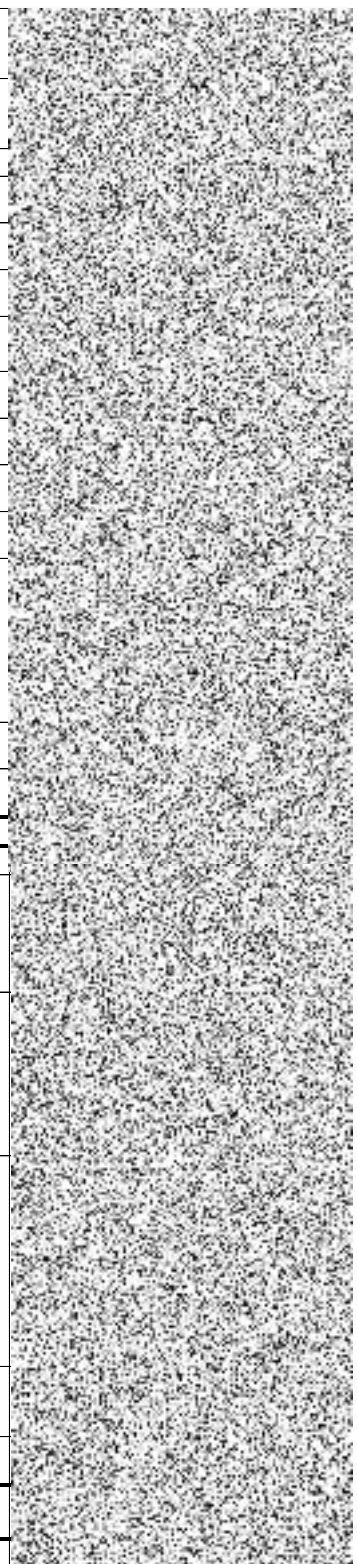
JKSO:
928.1 Opravy a údržba objektů pozemního stavitelství
m3 rekonstrukce a modernizace objektu prostá



Zkratka prof.	Značení objektu	Položka	URS PSV	Popis položky	Poznámka	Odkaz na specifikace	Jednotka	Množství	Jednotková cena	Celkem
1	2	3	4	5	6	7	8	9	10	11
REKONSTRUKCE ŠATEN A SPRCH STŘEDISKA 23163, ÚD HOSTIVAŘ										
Část : D.1.4.1. ZTI										
Poznámka: Výrobky a materiály v této PD jsou zvoleny jako referenční a lze je nahradit pouze kvalitativně srovnatelným nebo lepším materiálem (výrobkem). Při záměně nesmí dojít ke změně koncepce řešení a ke snížení technických parametrů. Veškeré záměny musí být odsouhlaseny projektantem a investorem.										
Zdravotně technické instalace										
A.) KANALIZACE										
1.) Potrubí (včetně tvarovek, montáže a upevnění)										
Potrubí z plastových trub PP-HT										
ZT-K	SO01	1		Potrubí kanalizační HT odpadní a přípojovací, DN32 (kondenzát)		ZT-K 1.1.1	m			
ZT-K	SO01	2		Potrubí kanalizační HT odpadní a přípojovací, DN50		ZT-K 1.1.2	m			
ZT-K	SO01	3		Potrubí kanalizační HT odpadní a přípojovací, DN70		ZT-K 1.1.3	m			
ZT-K	SO01	4		Potrubí kanalizační HT odpadní a přípojovací, DN100		ZT-K 1.1.4	m			
ZT-K	SO01	5		Potrubí kanalizační HT odpadní a přípojovací, DN125		ZT-K 1.1.5	m			
2.) Čistící tvarovky, dvířka, atd.										
ZT-K	SO01	6		Čistící tvarovka PP-HT DN70		ZT-K 2.1.1	ks			
ZT-K	SO01	7		Čistící tvarovka PP-HT DN100		ZT-K 2.1.2	ks			
ZT-K	SO01	8		Čistící tvarovka PP-HT DN125		ZT-K 2.1.3	ks			
ZT-K	SO01	9		Dvířka pro čistící tvarovky z PP-HT 150x150 mm		ZT-K 2.1.4	ks			
ZT-K	SO01	10		Přívzdušňovací ventil, podomítkový s krytkou např. HL905		ZT-K 2.1.5	ks			
ZT-K	SO01	11		Kondenzační sifon podomítkový DN40 např. HL138		ZT-K 2.1.6	ks			
3.) Podlahové sprchové žlaby										
4x žlabová sprchová linie 3,5m, 1x odtok svislý, DN100										
ZT-K	SO01	12		UNI-ZA198663_Modular 125 žlab, L3500, H65/50, D110, EN1253, 1.4301		ZT-K 3.1.1	ks			
ZT-K	SO01	13		ACO EG 150 pachový uzávěr mokry vč. kalového koše, 1.4301		ZT-K 3.1.2	ks			
ZT-K	SO01	14		ACO rošt děrovaný hladký 123x500mm, A15, 1.4301		ZT-K 3.1.3	ks			
ZT-K	SO01	15		ACO rošt děrovaný hladký 123x1000mm, A15, 1.4301		ZT-K 3.1.4	ks			
ZT-K	SO01	16		Montáž sprchového žlabu dl. 3,5 m		ZT-K 3.1.5	ks			
2x žlabová sprchová linie 2,5m, 1x odtok svislý, DN100										
ZT-K	SO01	17		UNI-ZA198667_Modular 125 žlab, L2500, H65/50, D110, EN1253, 1.4301		ZT-K 3.1.6	ks			
ZT-K	SO01	18		ACO EG 150 pachový uzávěr mokry vč. kalového koše, 1.4301		ZT-K 3.1.7	ks			
ZT-K	SO01	19		ACO rošt děrovaný hladký 123x500mm, A15, 1.4301		ZT-K 3.1.8	ks			
ZT-K	SO01	20		ACO rošt děrovaný hladký 123x1000mm, A15, 1.4301		ZT-K 3.1.9	ks			
ZT-K	SO01	21		Montáž sprchového žlabu dl. 2,5 m		ZT-K 3.1.10	ks			
4x žlabová sprchová linie 2m, 1x odtok svislý, DN100										
ZT-K	SO01	22		UNI-ZA198669_Modular 125 žlab, L2000, H65/50, D110, EN1253, 1.4301		ZT-K 3.1.11	ks			
ZT-K	SO01	23		ACO EG 150 pachový uzávěr mokry vč. kalového koše, 1.4301		ZT-K 3.1.12	ks			
ZT-K	SO01	24		ACO rošt děrovaný hladký 123x1000mm, A15, 1.4301		ZT-K 3.1.13	ks			
ZT-K	SO01	25		Montáž sprchového žlabu dl. 2,0 m		ZT-K 3.1.14	ks			
4.) Napojení na stávající kanalizaci, protipožární prostupy										

ZT-K	SO01	26		Napojení na stávající kanalizaci z HT PP DN125		ZT-K 4.1.1	ks		
ZT-K	SO01	27		Protipožární prostup (ucpávka) pro potrubí kanalizace ø32		ZT-K 4.1.2	ks		
ZT-K	SO01	28		Protipožární prostup (ucpávka) pro potrubí kanalizace ø75		ZT-K 4.1.3	ks		
ZT-K	SO01	29		Protipožární prostup (ucpávka) pro potrubí kanalizace ø110		ZT-K 4.1.4	ks		
5.) Jádrové vrtání, zednické přípomoci, demontáž, doplňkové konstrukce									
ZT-K	SO01	30		Jádrové vrtání pro kanalizaci ø75		ZT-K 5.1.1	ks		
ZT-K	SO01	31		Sekání drážek pro kanalizaci ve zdivu zednické přípomoci		ZT-K 5.1.2	m3		
ZT-K	SO01	32		Demontáž stávajícího potrubí DN50-DN125		ZT-K 5.1.3	m		
ZT-K	SO01	33		Doplňkové konstrukce pro uložení zavěšeného potrubí z ocelových profilů žárově pozinkovaných a přípevnovací materiál, včetně všech šroubů, hmoždinek, objímek, úhelníků, závitových tyčí, podložek, kotev, svářecích materiálů apod. Dodávka a montáž.		ZT-K 5.1.4	kg		
6.) Pročištění potrubí, zkoušky									
ZT-K	SO01	34		Pročištění stávajícího svodného potrubí		ZT-K 6.1.1	m		
ZT-K	SO01	35		Zkouška těsnosti kanalizace do DN150		ZT-K 6.1.2	ks		
KANALIZACE CELKEM									
B.) Vodovod									
1.) Potrubí (včetně tvarovek montáže a upevnění)									
Potrubí z plastových trubek PP-R včetně upevnění např. Wavin Fieber Basalt Plus									
ZT-V	SO01	36		Potrubí z Fieber Basalt Plus studená a teplá voda, cirkulace DN15, d20x2,8		ZT-V 1.1.1	m		
ZT-V	SO01	37		Potrubí z Fieber Basalt Plus , studená a teplá voda, cirkulace DN20 d25x3,5		ZT-V 1.1.2	m		
ZT-V	SO01	38		Potrubí z Fieber Basalt Plus studená a teplá voda, cirkulace DN25 d32x4,4		ZT-V 1.1.3	m		
ZT-V	SO01	39		Potrubí z Fieber Basalt Plus , studená a teplá voda, DN32 d40x5,5		ZT-V 1.1.4	m		
ZT-V	SO01	40		Potrubí z Fieber Basalt Plus , studená a teplá voda, DN40 d50x6,9		ZT-V 1.1.5	m		
ZT-V	SO01	41		Potrubí z Fieber Basalt Plus , studená a teplá voda, DN50 d63x8,6		ZT-V 1.1.6	m		
ZT-V	SO01	42		Typový pozinkovaný žlab pro plastová potrubí Ø20 délka 2 m		ZT-V 1.1.7	ks		
ZT-V	SO01	43		Typový pozinkovaný žlab pro plastová potrubí Ø25 délka 2 m		ZT-V 1.1.8	ks		
ZT-V	SO01	44		Typový pozinkovaný žlab pro plastová potrubí Ø32 délka 2 m		ZT-V 1.1.9	ks		
ZT-V	SO01	45		Typový pozinkovaný žlab pro plastová potrubí Ø40 délka 2 m		ZT-V 1.1.10	ks		
ZT-V	SO01	46		Typový pozinkovaný žlab pro plastová potrubí Ø50 délka 2 m		ZT-V 1.1.11	ks		
ZT-V	SO01	47		Typový pozinkovaný žlab pro plastová potrubí Ø63 délka 2 m		ZT-V 1.1.12	ks		
2.) Tepelné izolace									
ZT-V	SO01	48		Tepelná izolace návleková z pěněného PE např. Mirelon pro potrubí d20 - tl. 10 mm-SV, tl. 20 mm-TV,C		ZT-V 2.1.1	m		
ZT-V	SO01	49		Tepelná izolace návleková z pěněného PE např. Mirelon pro potrubí d25 - tl. 10 mm-SV, tl. 20 mm-TV,C		ZT-V 2.1.2	m		
ZT-V	SO01	50		Tepelná izolace návleková z pěněného PE např. Mirelon pro potrubí d32 - tl. 10 mm-SV, tl. 20 mm-TV,C		ZT-V 2.1.3	m		
ZT-V	SO01	51		Tepelná izolace návleková z pěněného PE omyvatelná např. Mirelon pro potrubí d40 - tl. 10 mm-SV, tl. 20 mm-TV,C		ZT-V 2.1.4	m		

ZT-V	SO01	52		Tepelná izolace návleková z pěněného PE např. Mirelon pro potrubí d50 - tl. 10 mm-SV, tl. 20 mm-TV,C	ZT-V 2.1.5	m
ZT-V	SO01	53		Tepelná izolace návleková z pěněného PE např. Mirelon pro potrubí d63 - tl. 10 mm-SV, tl. 20 mm-TV,C	ZT-V 2.1.6	m
				3.) Armatury, dvířka		
ZT-V	SO01	54		Kohout (ventil) kulový pro pitnou vodu DN20, PN10	ZT-V 3.1.1	ks
ZT-V	SO01	55		Kohout (ventil) kulový pro pitnou vodu DN25, PN10	ZT-V 3.1.2	ks
ZT-V	SO01	56		Revizní dvířka pro přístup k uzávěrům vody 200x200 mm	ZT-V 3.1.3	ks
				5.) Ostatní - ohřivače, stavební přípomocce zkoušky		
ZT-V	SO01	57		Napojení na nové plastové rozvody vody DN15-DN25	ZT-V 5.1.1	ks
ZT-V	SO01	58		Napojení na nové plastové rozvody vody DN32-DN50	ZT-V 5.1.1	ks
ZT-V	SO01	59		Demontáž stávajícího plastového vodovodního potrubí DN15-DN50	ZT-V 5.1.2	m
ZT-V	SO01	60		Sekání drážek ve stávajícím zdivu pro vodovod	ZT-V 5.1.3	m3
ZT-V	SO01	61		Doplňkové konstrukce pro uložení potrubí z ocelových profilů žárově pozinkovaných a připevňovací materiál, včetně všech šroubů, hmoždinek, objímek, úhelníků, závitových tyčí, podložek, kotev,svářecích materiálů apod. Dodávka a montáž.	ZT-V 5.1.4	kg
ZT-V	SO01	62		Zkouška těsnosti vodovodního potrubí do DN50	ZT-V 5.1.5	ks
ZT-V	SO01	63		Proplach a dezinfekce vodovodního potrubí do DN50	ZT-V 5.1.6	ks
				VODOVOD CELKEM		
				C.) ZAŘIZOVACÍ PŘEDMĚTY		
ZT-Z	SO01	64		Záchodová mísa keramická kombi svistý spodní odpad bílá typ JIKA LYRA, záchodové sedátko plastové bílé, instalační sada, montážní materiál, RV-DN15	ZT-Z 1.1.1	ks
ZT-Z	SO01	65		Umyvadlo keramické bílé (š=550 mm), typ JIKA LYRA, zápachová uzávěrka umyvadlová pochromovaná mosaz, baterie umyvadlová stojánková páková pochromovaná, 2x rohový ventil, připojovací tlakové hadice, instalační materiál	ZT-Z 1.1.2	ks
ZT-Z	SO01	66		Výlevka keramická bílá závěsná včetně splachování, systém pro mokrou výstavbu(např.Jika Mra) včetně příslušenství,splachovací podomítková nádržka + baterie nástěnná pochromovaná jednopáková, připojovací manžeta, plastová mřížka, instalační materiál	ZT-Z 1.1.3	ks
ZT-Z	SO01	67		Baterie sprchová Jika Lyra Plus chrom H3312860040011 + ruční sprcha včetně hadice a držáku	ZT-Z 1.1.4	ks
ZT-Z	SO01	68		Demontáž stávajících zařizovacích předmětů včetně všech armatur	ZT-P 1.1.5	ks
				ZAŘIZOVACÍ PŘEDMĚTY CELKEM		
				CELKEM		



Výakz výměr zařízení 1A, 1B

Pozice	Název	Mj	Počet	Materiál	Materiál celkem	Montáž	Montáž celkem	Cena	Cena celkem
	Zařízení 1A								
	VZT JEDNOTKA ALTEKO* VE VNITŘNÍM PROVEDENÍ								
1A.001	VZT jednotka SAMBA 4 ve složení:	ks							
	přívod - uzavírací klapka	ks							
	komora filtrační	ks							
	komora deskového rekuperátoru	ks							
	komora vodního ohříváče a ventilátoru	ks							
	odvod - uzavírací klapka	ks							
	komora filtrační	ks							
	komora ventilátorová	ks							
	oblouk 45° - 900x250	ks							
	tlumící vložky 900x250	ks							
	komponenty MaR	sada							
	BUNKOVÝ TLUMIČ HLUKU GREIF*								
	<i>s děrovaným plechem</i>								
1A.011	G 200x500x1500 . 1 náběhy na obou koncích tlumiče	ks							
	REGULAČNÍ KLAPKA JEDNOLISTÁ ČTYŘHRANNÁ ruční ovládání MANDÍK*								
1A.022	160x250 TPJ 58-12-92	ks							
	POŽÁRNÍ KLAPKA MANDÍK*								
1A.031	PKTM-III 400x250 TPM 075/09 .01	ks							
	VYÚSTKA NASTAVITELNÁ PŘÍVODNÍ VNM TPM 015/01 MANDÍK*								
1A.041	625x125 2/R1	ks							
	VYÚSTKA NASTAVITELNÁ ODVODNÍ VNM TPM 015/01 MANDÍK*								
1A.042	325x125 1/R1	ks							
1A.043	225x125 1/R1	ks							
	STĚNOVÁ MŘÍŽKA SMM TPM 014/01 MANDÍK*								
1A.051	625x325 rozteč lamel 20,0	ks							
	PROTIDEŠŤOVÁ ŽALUZIE MANDÍK*								
1A.061	PDZM 70 - 1250x500 TPM 079-10	ks							
	PROTIPOŽ. IZOLACE POTRUBÍ OD PROTIPOŽÁRNÍ KLAPKY PO POŽÁRNÍ PŘEDĚL: PROVEDENÍ DLE MONTÁŽNÍHO NÁVODU VÝROBCE KLAPEK UMÍSTĚNÍ VIZ VÝKRES								
1A.081	ŽM	m2							
	HLUKOVÁ IZOLACE POTRUBÍ DLE OZNAČENÍ NA VÝKRESU: IZOLACE POTRUBÍ DESKOU Z MIN. PLSTI POLEP. AL FOLIÍ NA TRNY								
1A.082	tl. 80 mm	m2							
	TEPELNÉ IZOLACE POTRUBÍ DLE OZNAČENÍ NA VÝKRESU: IZOLACE POTRUBÍ DESKOU Z MINERÁLNÍ PLSTI 1x POLEP AL FOLIÍ NA TRNY								
1A.083	tl 40mm	m2							
	ČTYŘHRANNÉ POTRUBÍ SKUPINY I. MATERIÁL POZINKOVANÝ PLECH								
	Trouby rovné se stranou do 250 mm	M2							

	Trouby rovné se stranami nad 250 mm	M2
	Tvarovky se stranou do 250 mm	M2
	Tvarovky se stranami přes 250 mm	M2
	Zařízení 1A - celkem	
	Zařízení 1B	
	VZT JEDNOTKA ALTEKO* VE VNITŘNÍM PROVEDENÍ	
1B.001	VZT jednotka SAMBA 4 ve složení:	ks
	přívod - uzavírací klapka	ks
	komora filtrační	ks
	komora deskového rekuperátoru	ks
	komora vodního ohříváče a ventilátoru	ks
	odvod - uzavírací klapka	ks
	komora filtrační	ks
	komora ventilátorová	ks
	oblouk 45° - 900x250	ks
	tlumící vložky 900x250	ks
	komponenty MaR	sada
	BUŇKOVÝ TLUMIČ HLUKU GREIF* s děrovaným plechem	
1B.012	G 250x500x1500 . 1 náběhy na obou koncích tlumiče	ks
	REGULAČNÍ KLAPKA TPM 009/00.01 MANDÍK*	
1B.021	RKM 400x250	ks
	REGULAČNÍ KLAPKA JEDNOLISTÁ ČTYŘHRANNÁ ruční ovládání MANDÍK*	
1B.022	160x250 TPJ 58-12-92	ks
	POŽÁRNÍ KLAPKA MANDÍK*	
1B.031	PKTM-III 400x250 TPM 075/09 .01	ks
	VYÚSTKA NASTAVITELNÁ PŘÍVODNÍ VNM TPM 015/01 MANDÍK*	
1B.041	625x125 2/R1	ks
	VYÚSTKA NASTAVITELNÁ ODVODNÍ VNM TPM 015/01 MANDÍK*	
1B.042	325x125 1/R1	ks
1B.043	225x125 1/R1	ks
	STĚNOVÁ MŘÍŽKA SMM TPM 014/01 MANDÍK*	
1B.051	625x325 rozteč lamel 20,0	ks
	PROTIPOŽ.IZOLACE POTRUBÍ OD PROTIPOŽÁRNÍ KLAPKY PO POŽÁRNÍ PŘEDĚL: PROVEDENÍ DLE MONTÁŽNÍHO NÁVODU VÝROBCE. UMÍSTĚNÍ VIZ VÝKRES	
1B.081	tl. 120 mm	m2
	HLUKOVÁ IZOLACE POTRUBÍ DLE OZNAČENÍ NA VÝKRESU: IZOLACE POTRUBÍ DESKOU Z MIN. PLSTI POLEP. AL FOLIÍ NA TRNY	
1B.082	tl. 80 mm	m2
	TEPELNÉ IZOLACE POTRUBÍ DLE OZNAČENÍ NA VÝKRESU: IZOLACE POTRUBÍ DESKOU Z MINERÁLNÍ PLSTI 1x POLEP AL FOLIÍ NA TRNY	
1B.083	tl 40mm	m2
	ČTYŘHRANNÉ POTRUBÍ SKUPINY I. MATERIÁL POZINKOVANÝ PLECH	

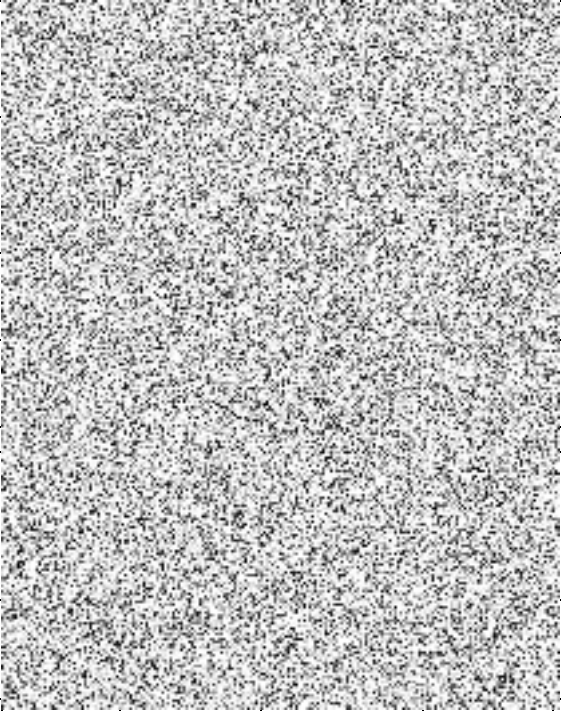
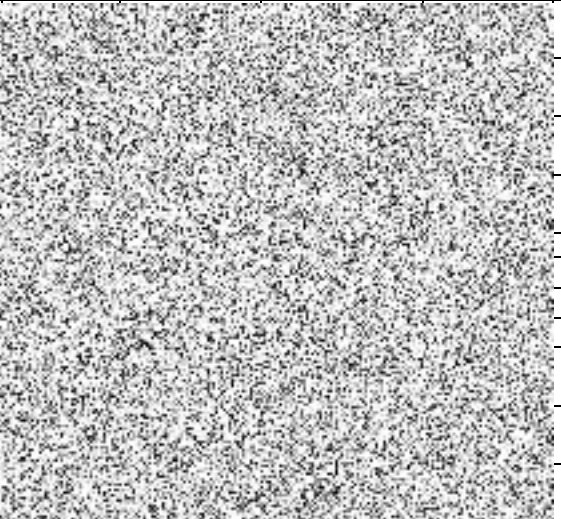
	Trouby rovné se stranou do 250 mm	M2							
	Trouby rovné se stranami nad 250 mm	M2							
	Tvarovky se stranou do 250 mm	M2							
	Tvarovky se stranami přes 250 mm	M2							
	Zařízení 1B - celkem								
	Zařízení společné								
	Demontáž	ks							
	Montážní materiál	ks							
	Doprava	ks							
	měření výkonových parametrů a zaregistrování VZT zařízení, komplexní vyzkoušení, uvedení do provozu	ks							
	provozu VZT zařízení. Měření uvnitř a vně objektu. Metodiku a provedení měření akustických parametrů zajistit ve spolupráci se stavbou.	ks							
	Zařízení společné celkem								
	Cena celkem								
	Poznámka: VZT výrobky označené * je materiál nebo výrobek referenční, nahradit jej lze pouze kvalitativně srovnatelným nebo lepším materiálem nebo výrobkem. Při záměně nesmí dojít ke změně koncepce řešení a ke snížení technických parametrů. Veškeré záměny musí být při realizaci odsouhlaseny projektantem a investorem.								

**Akce : Rekonstrukce šaten a sprch střediska 231630
ÚD Hostivař**

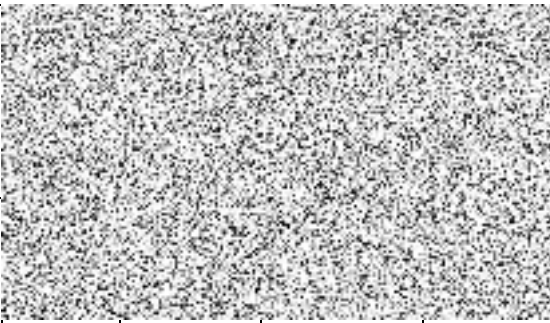
Výrobky a materiály v této PD označené * jsou zvoleny jako referenční a lze je nahradit pouze kvalitativně srovnatelným nebo lepším materiálem (výrobkem). Při záměně nesmí dojít ke změně koncepce řešení a ke snížení technických parametrů. Veškeré záměny musí být odsouhlaseny projektantem a investorem.

Část : D.1.4.4.a 04 VYTÁPĚNÍ - SPECIFIKACE MATERIÁLU

Kod	Zkratka profese	Označení	URS PSV	Položka	Popis	Rozměr	Materiál	Umístění	Výkres	Poznámka		
1	2	3	4	5	6	7	8	9	10	11		
				1. DEMONTÁŽE								
TZB	VYT	1.1.1.	735 15-1821	Demontáž stávajících 9 deskových otopných těles typu Radik klasik včetně nosných konzol	Demontážní práce v řešených prostorách vestavků v 1. a 2.NP haly 2 - demontáž otopných těles deskových, do šrotu,							
TZB	VYT	1.1.2.	R-položka	Demontáž stávajícího fancoilových těles GEKO	Demontáž stávajícího fancoilových těles GEKO							
TZB	VYT	1.1.3.	734 20-0822	Demontáž armatur otopných těles - termostatické radiátorové ventily a uzavírací šroubení	Demontážní práce v řešených prostorách - demontáž armatur závitových se dvěma závity do G=3/4," vesměs radiátorové armatury termostatické ventily bez hlavíc a šroubeními na otopných tělesech,							
TZB	VYT	1.1.4.	733 11-08xxR	Demontáž potrubí ÚT - páteřních rozvodů i návazných přípojních stoupaček k tělesům - cca 150 bm DN 15 až DN 25, včetně hadicové tepelné izolace	Demontážní práce v řešených prostorách pavilonů - demontáž potrubí z trubek ocelových závitových běžných v dimenzích DN 15 až DN 25 - dotčených stoupaček a vodorovných potrubních přípojek otopných těles v celém rozsahu včetně uložení a tepelné izolace							
TZB	VYT	1.1.5.	733 11-0806	Demontáž potrubí ÚT - stoupačky a potrubí přípojná vedená ve vytápěných prostorách - cca 90 bm DN 15 až DN 20, neizolovaná	Demontáž potrubí ÚT - stoupačky a potrubí přípojná vedená ve vytápěných prostorách - cca 90 bm DN 15 až DN 20, neizolovaná							
TZB	VYT	1.1.6.	733 89-0803	Přesun hmot a odvoz sutě	přemístění vybouraných a demontovaných hmot otopných těles, potrubí a armatur do šrotu							
				2. NAPOJENÍ VZT JEDNOTEK								
TZB	VYT	2.1.1.	R položka	Napojení a osazení směšovacího uzle ohřívачů VZT - vlastní uzle včetně pružných hadic jsou dodávkou VZT	Napojení a osazení směšovacího uzle ohřívачů VZT, který je dodávkou profese VZT. "Uzel" je kompaktní armaturní smyčka s čerpadlem, 3-cestným RV s pohonem, zkratem s RRV a dalšími armaturami včetně přípojních pružných hadic - jen osazení a montáž.							
				3. ARMATURY								

				závitové						
TZB	VYT	3.1.1.	734 29-2726	Kulový kohout s páčkou - DN 20	Kulový kohout pro otopné systémy, oboustraně vnitřní závit, plnopřítokový s ovládací páčkou, 120°C, PN 6, včetně montáže, montážního a těsnícího materiálu, pro ocelové potrubí					
TZB	VYT	3.1.2.	734 22-14xx	Vyvažovací a regulační ventil s vypouštěním DN 25	Vyvažovací a regulační ventil PN 10 pro uzavírání, přednastavení, s měřicími vsuvkami, s rozebíratelným šroubením, s vypouštěním - (standard TA Hydraulics- typ STAD*), včetně montáže, montážního a těsnícího materiálu					
TZB	VYT	3.1.3..	734 22-14xx	Přepouštěcí ventil - pro regulaci diferenčního tlaku, DN 20, standard např. IMI Hydrolux* DN20	Přepouštěcí ventil - pro regulaci diferenčního tlaku DN 20, standard např. IMI Hydrolux* DN20, včetně montáže, montážního a těsnícího materiálu, nastavení					
TZB	VYT	3.2.1.	733 14-11xx 734 21-11xx	Odvzdušňovací souprava s nádobkou a automatickým odvzdušňovacím ventilem	Odvzdušňovací souprava s nádobkou DN 50, AOV a ručním odvzdušňovacím ventilem do 120°C, PN 10, vč. montáže					
				Radiátorové armatury						
TZB	VYT	3.3.1.	734 26-1417	Radiátorové šroubení pro otopná tělesa typu "ventil kompak" se spodním připojením - rohové nebo přímé provedení - DN 15 - standard např. Heimeier Vekolux*	Radiátorové šroubení pro otopná tělesa typu "ventil kompak" se spodním připojením - přímé nebo rohové provedení DN 15 - (např. standard Heimeier Vekolux) - šroubení, maxim. provozní teplota 120°C, PN 10, k uzavírání, vypouštění a napouštění, rozteč 50 mm, včetně montáže, montážního a těsnícího materiálu					
TZB	VYT	3.3.2.	734 22-1682	Termostatická hlavice - v provedení pro veřejné prostory s ochranou proti zcizení (antivandal)	Termostatická hlavice - (standard HEIMEIER typ K) - v provedení pro veřejné prostory s ochranou proti zcizení (antivandal) kapalinová náplň, nastavení 6-28°C, s vestavěným čidlem, včetně montáže					
				4. OTOPNÁ TĚLESA						
				Desková ocelová tělesa - standard RADIK VK* - značení typ..... výška x délka						
TZB	VYT	4.1.1.	735 15-2500	21VKU - 900 x 1400 včetně montáže	Desková otopná tělesa ocelová do standardního prostředí, se spodním připojením - (standard - typ Radik VENTIL KOMPAKT*) s integrovaným radiátorovým ventilem, - jmenovitá výška 600 a 900 - včetně sady pro uchycení na stěnu, včetně odvzdušňovacího ventilu (OV 1/4") a vypouštěcí zátky, max. teplota 110 °C, PN 1,0 MPa, kompletně s nátěrem, včetně montáže					
TZB	VYT	4.1.2.	735 15-2575	22VKU - 600 x 800 včetně montáže						
TZB	VYT	4.1.3.	735 15-2576	22VKU - 600 x 900 včetně montáže						
TZB	VYT	4.2.1.	735 11-7110	odpojení a připojení těles po vymalování	demontáž a opětovná montáž těles pro definitivní vymalování řešených prostor					
TZB	VYT	4.2.2.	735 11-8110	zkoušky těsnosti vodou	tlaková zkouška těsnosti dle ČSN, i dílčí					
				5. POTRUBÍ						
TZB	VYT	5.1.1.	733 11-1123	Potrubí z trub závitových bezešvých, vč. tvarovek - DN 15	Ocelové trubky závitové bezešvé, mat. 11 353, včetně dvojnásobného základního nátěru. V ceně potrubí je zahrnuta montáž včetně tvarovek, těsnícího, spojovacího a závěsného materiálu. Veškeré uložení provedeno pružně s ohledem na minimalizaci přenosu vibrací					
TZB	VYT	5.1.2.	733 11-1124	Potrubí z trub závitových bezešvých, vč. tvarovek - DN 20						
TZB	VYT	5.1.3.	733 11-1125	Potrubí z trub závitových bezešvých, vč. tvarovek - DN 25						

TZB	VYT	5.1.4.	733 11-1126	Potrubí z trub závitových bezešvých, vč. tvarovek - DN 32					
TZB	VYT	5.2.1.	R položka	Napojení nových potrubních rozvodů na stávající potrubí ÚT od kotle DN 32	Napojení nových potrubních rozvodů na stávající potrubí topné vody od kotle DN 32				
				6. TEPELNÁ IZOLACE					
TZB	VYT	6.1.1.	R položka	Tepelná izolace tl. 20 mm, pro potrubí DN 15					
TZB	VYT	6.1.2.	R položka	Tepelná izolace tl. 20 mm, pro potrubí DN 20	Pouzdrová tepelná izolace z kamenné nebo skelné vlny, na vnější straně opatřena hliníkovou fólií se samolepícím přesahem v místě proříznutí, - standard Rockwool 800*, součinitel tepelné vodivosti max. $\lambda = 0,034 \text{ W/mK}$, použití do 260°C. nehořlavý, v ceně je i montáž. Volně vedené potrubí po strozech 1. a 2.NP				
TZB	VYT	6.1.3.	R položka	Tepelná izolace tl. 25 mm, pro potrubí DN 25					
TZB	VYT	6.1.4.	R položka	Tepelná izolace tl. 30 mm, pro potrubí DN 32					
				7. NÁTĚRY					
TZB	VYT	7.1.1.	783 42-5428	Nátěry ocelových potrubí základní do DN 32 včetně	Nátěry kovových potrubí syntetické na vzduchu schnoucí, základní, antikorozní. Pod tepelné izolace				
TZB	VYT	7.1.2.	783 42-5413	Nátěry ocelových potrubí dvojnásobné s 1x emailováním do DN 25	Nátěry kovových potrubí syntetické na vzduchu schnoucí, lesklý povrch, 1xantikorozní, 1xzákladní a 1x email pro volně vedené potrubí a opravy stávajících potrubí				
TZB	VYT	7.2.1.	783 42-5413	Nátěry ocelových potrubí dvojnásobné s 1x emailováním do DN 25 - očistit a natřít stávající potrubí v chodbě před vestavbou - požadavek investora, rozsah určit po konzultaci s AD investora - čerpat jen se souhlasem AD investora	Nátěry ocelových potrubí dvojnásobné s 1x emailováním do DN 25 - očistit a natřít stávající potrubí v chodbě před vestavbou - požadavek investora, rozsah určit po konzultaci s AD investora - čerpat jen se souhlasem AD investora				
				8. SPOLUPRÁCE SE SERVISNÍM TECHNIKEM KOTLE					
				předběžně projednáno se stávajícím servisním technikem kotle panem P. Kohoutem					
TZB	VYT	8.1.1.	R položka	set Regulátor CR 04 - Thermona - s venkovním čidlem pro ekvitermní regulaci - včetně osazení, montáže a propojení na stávající kotel	set Regulátor CR 04 - s venkovním čidlem pro ekvitermní regulaci - včetně osazení, montáže a propojení na stávající kotel				

TZB	VYT	8.1.2.	R položka	Servisní technik seřídí kotel na max. výkon cca 25 kW a upraví stávající nastavení regulace kotle na ekvitermní řízení včetně nastavení příslušné křivky. Křivku upravit tak, aby při venkovní teplotě +20°C byla teplota výstupu alespoň 30°C.	Servisní technik seřídí kotel na max. výkon cca 25 kW a upraví stávající nastavení regulace kotle na ekvitermní řízení včetně nastavení příslušné křivky. Křivku upravit tak, aby při venkovní teplotě +20°C byla teplota výstupu alespoň 30°C - viz souvislost s čl.6.4 TZ..						
TZB	VYT	8.1.3.	R položka	Konzultace s montérem elektro a VZT - nutno zajistit propojení startu kotle tak, aby vždy, když startuje VZT rekuperační jednotka byl kotel také v provozu.	Konzultace s montérem elektro a VZT - nutno zajistit propojení startu kotle tak, aby vždy, když startuje VZT rekuperační jednotka byl kotel také v provozu - viz souvislost s čl.6.4 TZ...						
TZB	VYT	8.1.4.	R položka	Naprogramování regulátoru, seřízení regulace dle vlastností topného systému, uvedení do provozu, zaškolení obsluhy	Naprogramování regulátoru, seřízení regulace dle vlastností topného systému, uvedení do provozu, zaškolení obsluhy						
TZB	VYT	8.2.1.	R položka	Elektroinstalační práce - napojení kotle a propojení regulátoru se všemi prvky a čidly, vše v dodávce profese ELEKTROINSTALACE	Elektroinstalační práce - napojení kotle a propojení regulátoru se všemi prvky a čidly, vše v dodávce profese ELEKTROINSTALACE						
9. HZS - PAUŠÁL - UPŘESNÍ DODAVATELSKÁ FIRMA											
TZB	VYT	9.1.1.	HZS	Vypouštění topného okruhu kotle pro ÚT šaten	Vypuštění stávajícího topného systému ÚT v nezbytném rozsahu - před zahájením demontážních prací						
TZB	VYT	9.1.2.	R položka	Tlaková zkouška těsnosti systému ÚT dle ČSN 06 0310	Po montáži a naplnění topného systému ÚT se provede tlaková zkouška ve smyslu ČSN 06 0310, opětovné vypuštění (proplach, vyčištění filtrů,..), napustit upravenou vodou a odvzdušnit celý systém vytápění						
TZB	VYT	9.1.3.	HZS	Komplexní topná zkouška ÚT a VZT dle ČSN 06 0310	Topná zkouška dle ČSN 06 0310 včetně nastavení předregulace regulačních armatur na OT a reg.uzlech pro VZT ohřivače s jejich doregulace při komplexní zkoušce.						
TZB	VYT	9.2.1.	R položka	Drobné stavební přípomoce v nezbytném rozsahu	Drobné stavební přípomoce v nezbytném rozsahu						
TZB	VYT	9.3.1.	HZS	Práce nepředvídané při provádění - po zjištění skutečného stavu zařízení ÚT - např.po odkrytí potrubí ÚT v šachtě. Práce v nezbytně nutném rozsahu - lze čerpat jen se souhlasem AD investora	Práce nepředvídané při provádění - po zjištění skutečného stavu zařízení ÚT - např.po odkrytí potrubí ÚT po vybourání konstrukcí při stavebních úpravách. Práce v nezbytně nutném rozsahu - lze čerpat jen se souhlasem AD investora						

Zkratka profese	Číslo objekt	Položka a č.	URS PSV	Popis položky	Poznámka	Odkaz specifikace	Jednotka	Množství	Jednotková cena	Celkem
1	2	3	4	5	6	7	8	9	10	11
				Akce : Rekonstrukce šaten a sprch střediska 231630 ÚD Hostivař			Výrobky a materiály v této PD označené * jsou zvoleny jako referenční a lze je nahradit pouze kvalitativně srovnatelným nebo lepším materiálem (výrobkem). Při změně nesmí dojít ke změně koncepce řešení a ke snížení technických parametrů. Veškeré změny musí být odsouhlaseny projektantem a investorem.			
				Část : D.1.4.4.a 05 VYTÁPĚNÍ - VÝKAZ VÝMĚR - HORNÍ ŠATNY						
				1. DEMONTÁŽE						
VYT	SO 01	1	735 15-1821	Demontáž stávajících 7 deskových otopných těles typu Radik klasik včetně nosných konzol		1.1.1.	ks			
VYT	SO 01	2	R-položka	Demontáž stávajícího fancoilových těles GEKO		1.1.2.	ks			
VYT	SO 01	3	734 20-0822	Demontáž armatur otopných těles - termostatické radiátorové ventily a uzavírací šroubení		1.1.3.	ks			
VYT	SO 01	4	733 11-08xxR	Demontáž potrubí ÚT - páteřních rozvodů i návazných přípojních stoupaček k tělesům - cca 150 bm DN 15 až DN 25, včetně hadicové tepelné izolace		1.1.4.	ks			
VYT	SO 01	5	733 11-0806	Demontáž potrubí ÚT - stoupačky a potrubí přípojná vedená ve vytápěných prostorách - cca 90 bm DN 15 až DN 20, neizolovaná		1.1.5.	ks			
VYT	SO 01	6	733 89-0803	Přesun hmot a odvoz sutě		1.1.6.	ks			
				2. NAPOJENÍ VZT JEDNOTEK						
VYT	SO 01	7	R položka	Napojení a osazení směšovacího uzle ohřivačů VZT - vlastní uzle včetně pružných hadic jsou dodávkou VZT		2.1.1.	ks			
				3. ARMATURY						
				závitové						
VYT	SO 01	8	734 29-2726	Kulový kohout s páčkou - DN 20		3.1.1.	ks			
VYT	SO 01	9	734 22-14xx	Vyvažovací a regulační ventil s vypouštěním DN 25, kv=5,8		3.1.2.	ks			
VYT	SO 01	10	734 22-14xx	Přepouštěcí ventil - pro regulaci diferenčního tlaku, DN 20, standard např. IMI Hydrolux* DN20		3.1.3.	ks			
VYT	SO 01	11	733 14-11xx 734 21-11xx	Odvzdušňovací souprava s nádobkou a automatickým odvzdušňovacím ventilem		3.2.1.	ks			
				Radiátorové armatury						
VYT	SO 01	12	734 26-1417	Radiátorové šroubení pro otopná tělesa typu "ventil kompak" se spodním připojením - rohové nebo přímé provedení - DN 15 - standard např. Heimeier Vekolux*		3.3.1.	ks			
VYT	SO 01	13	734 22-1682	Termostatická hlavice - v provedení pro veřejné prostory s ochranou proti zcizení (antivandal)		3.3.2.	ks			
				4. OTOPNÁ TĚLESA						
				Desková ocelová tělesa - standard RADIK VK* - značení typ..... výška x délka						
VYT	SO 01	14	735 15-2500	21VKU - 900 x 1400 včetně montáže		4.1.1.	ks			
VYT	SO 01	15	735 15-2575	22VKU - 600 x 800 včetně montáže		4.1.2.	ks			
VYT	SO 01	16	735 15-2576	22VKU - 600 x 900 včetně montáže		4.1.3.	ks			
VYT	SO 01	17	735 11-7110	odpojení a připojení těles po vymalování		4.2.1.	ks			
VYT	SO 01	18	735 11-8110	zkoušky těsnosti vodou		4.2.2.	ks			
				5. POTRUBÍ						
VYT	SO 01	19	733 11-1123	Potrubí z trub závitových bezešvých, vč. tvarovek - DN 15		5.1.1.	m			
VYT	SO 01	20	733 11-1124	Potrubí z trub závitových bezešvých, vč. tvarovek - DN 20		5.1.2.	m			
VYT	SO 01	21	733 11-1125	Potrubí z trub závitových bezešvých, vč. tvarovek - DN 25		5.1.3.	m			
VYT	SO 01	22	733 11-1126	Potrubí z trub závitových bezešvých, vč. tvarovek - DN 32		5.1.4.	m			

VYT	SO 01	23	R položka	Napojení nových potrubních rozvodů na stávající potrubí ÚT od kotle DN 32	5.2.1.	ks
				6. TEPELNÁ IZOLACE		
				Pouzdrová tepelná izolace z kamenné nebo skelné vlny, na vnější straně opatřena hliníkovou folií se samolepícím přesahem v místě proříznutí, - standard Rockwool 800*		
VYT	SO 01	24	R položka	Tepelná izolace tl. 20 mm, pro potrubí DN 15	6.1.1.	m
VYT	SO 01	25	R položka	Tepelná izolace tl. 20 mm, pro potrubí DN 20	6.1.2.	m
VYT	SO 01	26	R položka	Tepelná izolace tl. 25 mm, pro potrubí DN 25	6.1.3.	m
VYT	SO 01	27	R položka	Tepelná izolace tl. 30 mm, pro potrubí DN 32	6.1.4.	m
				7. NÁTĚRY		
VYT	SO 01	28	783 42-5428	Nátěry ocelových potrubí základní do DN 32 včetně	7.1.1.	m
VYT	SO 01	29	783 42-5413	Nátěry ocelových potrubí dvojnásobné s 1x emailováním do DN 25	7.1.2.	m
VYT	SO 01	30	783 42-5413	Nátěry ocelových potrubí dvojnásobné s 1x emailováním do DN 25 - očistit a natřít stávající potrubí v chodbě před vestavbou - požadavek investora, rozsah určit po konzultaci s AD investora - čerpat jen se souhlasem AD investora	7.2.1.	m
				8. SPOLUPRÁCE SE SERVISNÍM TECHNIKEM KOTLE		
				předběžně projednáno se stávajícím servisním technikem kotle panem P. Kohoutem		
VYT	SO 01	31	R položka	set Regulátor CR 04 - Thermona - s venkovním čidlem pro ekvitermní regulaci - včetně osazení, montáže a propojení na stávající kotel	8.1.1.	kpl
VYT	SO 01	32	R položka	Servisní technik seřídí kotel na max. výkon cca 25 kW a upraví stávající nastavení regulace kotle na ekvitermní řízení včetně nastavení příslušné křivky. Křivku upravit tak, aby při venkovní teplotě +20°C byla teplota výstupu alespoň 30°C.	8.1.2.	ks
VYT	SO 01	33	HZS	Konzultace s montérem elektro a VZT - nutno zajistit propojení startu kotle tak, aby vždy, když startuje VZT rekuperační jednotka byl kotel také v provozu.	8.1.3.	hod
VYT	SO 01	34	HZS	Naprogramování regulátoru, seřízení regulace dle vlastností topného systému, uvedení do provozu, zaškolení obsluhy	8.1.4.	hod
VYT	SO 01	35	R položka	Elektroinstalační práce - napojení kotle a propojení regulátoru se všemi prvky a čidly, vše v dodávce profese ELEKTROINSTALACE	8.2.1.	ks
				9. HZS - PAUŠÁL - UPŘESNÍ DODAVATELSKÁ FIRMA		
VYT	SO 01	36	HZS	Vypouštění topného okruhu kotle pro ÚT šaten	9.1.1.	hod
VYT	SO 01	37	R položka	Tlaková zkouška těsnosti systému ÚT dle ČSN 06 0310	9.1.2.	kpl
VYT	SO 01	38	HZS	Komplexní topná zkouška ÚT a VZT dle ČSN 06 0310	9.1.3.	hod
VYT	SO 01	39	HZS	Drobné stavební přípomocce v nezbytném rozsahu	9.2.1.	hod
VYT	SO 01	40	HZS	Práce nepředvídané při provádění - po zjištění skutečného stavu zařízení ÚT - např. po odkrytí potrubí ÚT v šachtě. Práce v nezbytně nutném rozsahu - lze čerpat jen se souhlasem AD investora	9.3.1.	hod
				NÁKLADY ZA PROFESI VYTÁPĚNÍ CELKEM		

P.č.	Název – popis	Typ/výrobce	Množství	Dodávka		Montáž		Celkem
				jedn.cena	celk.cena	jedn.cena	celk.cena	
	Osvětlení							
	Stropní přisazené/závěsné LED svítidlo 30W, označení 1	ref.typ Trevos Linea	29,0	ks				
	Závěsy do 1 m pro svítidlo 1		4,0	ks				
	Stropní přisazené LED svítidlo 35W, označení 2	ref.typ Trevos Naos	26,0	ks				
	Stropní přisazené LED svítidlo 18W, označení 3	ref.typ Trevos Linea Square	4,0	ks				
	LED pás 20W/m, vč. instalačního profilu IP44		8,0	m				
	Zdroj pro LED pás, 100W		2,0	ks				
	Přisazené autonomní LED nouzové svítidlo 3W, s nouzovým zdrojem 1 hod.	ref.typ Lovato	18,0	ks				
	Přisazené autonomní LED nouzové svítidlo 1,2 W, s nouzovým zdrojem 1 hod. A piktogramem směru úniku		14,0	ks				
	Ovládač osvětlení, jednopólový IP20, bílá barva	vestavný pod omítku, ref. Typ ABB Tango	7,0	ks				
	Ovládač osvětlení, tlačítkový IP20, bílá barva	vestavný pod omítku, ref. Typ ABB Tango	20,0	ks				
	Ovládač osvětlení, střídavý IP20, bílá barva	vestavný pod omítku, ref. Typ ABB Tango	4,0	ks				
	Propojovací krabice okruhu stávajícího osvětlení		3,0	ks				
	<i>Pozn.: ovládače vč. Krabic a rámečků</i>							
	Zásuvky, technologické rozvody							
	Zásuvka jednoduchá 230V/16A s clonkami, montáž pod omítku, bílá barva	vestavná pod omítku, ref. Typ ABB Tango *	32,0	ks				
	Nástěnný sušič vlasů (dodávka stavby, elektro provede připojení)		4,0	ks				
	Připojení ovládače VZT, typ RC200, zamykatelná skříňka		2,0	ks				
	Připojení termostatu		1,0	ks				
	Připojení senzoru teploty		1,0	ks				
	Připojení požární klapky		4,0	ks				
	<i>Pozn.: zásuvky vč. Krabic a rámečků</i>							
	<i>Pozn.: sušiče rukou dodávkou stavby</i>							
	<i>Pozn.: M+R pro VZT jednotky dodávka VZT</i>							
	<i>Pozn.: M+R pro UT (plynový kotel) dodávka UT</i>							
	Kabely a vodiče							
	Kabel 0,6 kV – PVC izolace, vodiče drát, soustava TN-S	CYKY 3x1,5	800,0	m				
	Kabel 0,6 kV – PVC izolace, vodiče drát, soustava TN-S	CYKY 3x2,5	555,0	m				
	Kabel 0,6 kV – PVC izolace, vodiče drát	CYKY 5x1,5	50,0	m				
	Kabel 0,6 kV – PVC izolace, vodiče drát	CYKY 5x2,5	65,0	m				
	Ovládací kabel	JY(SI)Y 2x2x0,8	20,0	m				
	Datový kabel	UTP 4x2 Cat.6	50,0	m				
	Kabel 0,6 kV – PVC izolace, vodiče drát, soustava TN-S, s požární odolností	CHKE-V 3x1,5	190,0	m				
	Vodič Cu	CY 2,5 mm	120,0	m				
	Zemnicí vodič – PVC izolace, vodič drát, barva zeleno/žlutá	Cu 6 z/ž	80,0	m				
	Úprava rozváděčů							
	Rozváděč NN – R1, podle schématu		1,0	ks				
	Nosné a úložné konstrukce – silnoproud							
	Pevná instalační trubka 25 mm včetně příchytěk		200,0	m				
	Ohebná trubka 25 mm LSZH		350,0	m				
	Drátový žlab 100/50, včetně kotev a tvarových dílů		26,0	m				
	Elektrická požární signalizace							
	Demontáž a opětovná montáž stropního požárního detektoru		8,0	ks				
	Kabel kruhové linky – JXFE-R 2x2x0,8		50,0	m				
	Ohebná trubka 16 mm LSZH		50,0	m				
	Programování a nastavení ústředny EPS		1,0	kpl				
	Demontáže							
	Demontáž svítidla		70,0	ks				
	Demontáž koncového prvku instalace		40,0	ks				
	Demontáž kabelové trasy		1300,0	m				
	Demontáž vestavného rozváděče NN		1,0	ks				
	Ostatní							
	Revize el. zařízení		1,0	kpl				
	Pojštění a zabezpečení materiálu		1,0	kpl				
	Podružný materiál		1,0	kpl				
	Mimostaveništní doprava dodávek		1,0	kpl				
	Přesun hmot		1,0	kpl				
	Zednické výpomoci		1,0	kpl				
	Likvidace odpadu		1,0	kpl				
	Přeložky stávajících zařízení – hodinová sazba		10,0	hod				
	Ostatní		1,0	kpl				

*Výrobky a materiály uváděné v této projektové dokumentaci jsou zvoleny jako referenční, nahradit je lze pouze kvalitativně srovnatelnými nebo lepšími. Při změně nesmí dojít ke změně koncepce řešení a ke snížení technických parametrů výrobků a materiálů. Veškeré změny musí být odsouhlaseny projektantem a investorem.

Položkový soupis prací a dodávek

S:	1949	Rekonstrukce šaten a sprch střediska 131630 ÚD Hostivař
O:	01	U Vozovny 590/6
R:	1949.01.B1	Šatna učňů

P.č.	Číslo položky	Název položky	MJ	Množství	Cena / MJ	Celkem	Ceník	Cen. soustava / platnost
Díl: 3		Svislé a kompletní konstrukce						
	1	310237241RT1	Zazdívkva otvorů o ploše přes 0,09 m2 do 0,25 m2 ve zdivu nadzákladovém cihlami pálenými o tloušťce zdi do 300 mm včetně pomocného pracovního lešení šatna učňů : 1	kus				
	2	317941121R00	Osazení ocelových válcovaných nosníků na zdivu bez dodávky materiálu, výšky do 120 mm profilu I, nebo IE, nebo U, nebo UE, nebo L šatna učňů : (0,65+0,15*2)*3,06/1000*2	t				
	3	347015131T00	Předstěna SDK,tl.115mm,oc.kce CW,2x RB 12,5mm,izol Včetně: - nezbytné úpravy desek na příslušný rozměr - úpravy rohů, koutů a hran konstrukcí ze sádkkartonu - standardního tmelení Q2, to je: základní tmelení Q1+ dodatečné tmelení (tmelení najemno) a případné přebroušení. (1,13+1,3)*3	m2				
	4	13331511T	Úhelník rovnoramenný L jakost S235 50x50x4 mm, 11375 šatna učňů : (0,65+0,15*2)*3,06/1000*2 prozez 8% : 0,00581*8/100	t				
Díl: 4		Vodorovné konstrukce						
	5	416022233T00	Podhled SDK,ocel.dvouúrov.křížový rošt,1x RBI 15 mm s úpravou rohů, koutů a hran konstrukcí, přebroušení a tmelení spár, šatna učňů : 5	m2				
Díl: 61		Úpravy povrchů vnitřní						
	6	610991111R00	Zakryvání výplní vnitřních otvorů, předmětů apod. fólií Pe 0,05-0,2 mm které se zřizují před úpravami povrchu, a obalení osazených dveřních zárubní před znečištěním při úpravě pozdějšího odkrytí, šatna učňů : 3,57*1,17	m2				
	7	612401291RT2	Omitky malých ploch vnitřních stěn přes 0,09 do 0,25 m2, vápennou štukovou omítkou jakoukoliv maltou, z pomocného pracovního lešení o výšce podlahy do 1900 mm a pro zatížení do 1,5 kPa šatna učňů : 1	kus				
	8	612421331RT2	Oprava vnitřních vápenných omítek stěn v množství opravované plochy přes 10 do 30 %, štukových Včetně pomocného pracovního lešení o výšce podlahy do 1900 mm a pro zatížení do 1,5 kPa. 20	m2				
Díl: 62		Úpravy povrchů vnější						
	9	R-612401391	Omitka malých ploch vnitřních stěn do 1 m2, vápennou štukovou omítkou 1	kus				
	10	R-622471317	Nátěr nebo nástřik stěn vnějších, složitost 1 - 2 Penetrace + 2 x krycí nátěr. Doplnění nátěru na nové omítce zazdívkvy otvoru VZT - provést po vyzrání o 2	m2				
Díl: 94		Lešení a stavební výtahy						
	11	941955002R00	Lešení lehké pracovní pomocné pomocné, o výšce lešeňové podlahy přes 1,2 do 1,9 m 20	m2				
Díl: 95		Dokončovací konstrukce na pozemních stavbách						
	12	952901111R00	Vyčištění budov a ostatních objektů budov bytové nebo občanské výstavby - zametení a umytí podlah, dlažeb, obkladů, schodů v místnostech, chodbách a schodištích, vyčištění a umytí oken, dveří s rámy, zárubněmi, umytí a vyčištění jiných zasklených a natíraných ploch a zařízení před předáním do užívání světlá výška podlaží do 4 m předsín : 2,34 šatna : 48,9 sprchy : 10,17	m2				

Položkový soupis prací a dodávek

S:	1949	Rekonstrukce šaten a sprch střediska 131630 ÚD Hostivař
O:	01	U Vozovny 590/6
R:	1949.01.B1	Šatna učňů

P.č.	Číslo položky	Název položky	MJ	Množství	Cena / MJ	Celkem	Ceník	Cen. soustava / platnost
		WC : 1,23						
Díl: 96		Bourání konstrukcí						
13	962036124R00	Demontáž sádrokartonových, sádrovláknitých příček a předstěn příčka, sádrokartonová bez minerální izolace, jednoduchá ocelová konstrukce, 2xopláštěná deskou tl. 12,5 mm (1,13+1,3)*3	m2					
14	963042819R00	Bourání jakýchkoliv betonových schodišťových stupňů zhotovených na místě	m					
15	971033331R00	Vybourání otvorů ve zdivu cihelném z jakýchkoliv cihel pálených □ na jakoukoliv maltu vápenou nebo vápenocementovou, plochy do 0,09 m2, tloušťky do 150 mm základovém nebo nadzákladovém, Včetně pomocného lešení o výšce podlahy do 1900 mm a pro zatížení do 1,5 kPa (150 kg/m2).	kus					
16	971033431R00	Vybourání otvorů ve zdivu cihelném z jakýchkoliv cihel pálených □ na jakoukoliv maltu vápenou nebo vápenocementovou, plochy do 0,25 m2, tloušťky do 150 mm základovém nebo nadzákladovém, Včetně pomocného lešení o výšce podlahy do 1900 mm a pro zatížení do 1,5 kPa (150 kg/m2).	kus					
17	974054721R00	Dodatečné vyřezání otvoru v podhledu ze sádrokartonových desek, plochy do 0,25 m2 šatna učňů : 2	kus					
18	978013141R00	Otlučení omítek vápenných nebo vápenocementových vnitřních s vyškrabáním spár, s očištěním zdiva stěn, v rozsahu do 30 %	m2					
Díl: 730		Ústřední vytápění						
19	730 00	Dodávka a montáž topení - viz samostatný rozpočet / výkaz	kč					
20	730 99	Přípomoci pro montáže topení	kč					
Díl: 776		Podlahy povlakové						
21	776101101R00	Přípravné práce vysávání povlakových podlah průmyslovým vysavačem položky neobsahují žádný materiál 4,3*0,7	m2					
22	776101115R00	Přípravné práce vyrovnání podkladů samonivelační hmotou položky neobsahují žádný materiál 4,3*0,7	m2					
23	776101121R00	Přípravné práce penetrace podkladu položky neobsahují žádný materiál 4,3*0,7	m2					
24	776200810RT3	Demontáž povlakových podlah ze schodišťových stupňů lepených, bez podložky, z ploch do 5 m2 4,3*2	m					
25	776200830RT1	Demontáž povlakových podlah ze schodišťových stupňů odstranění hran scodišťových stupňů a uložení na hromady, .	m					
26	776401800RT1	Demontáž soklíků nebo lišt pryžových nebo PVC odstranění a uložení na hromady 4,3+0,4*2+0,15*2+0,3*2 1,3+1,13+0,3	m					
27	776421100RU1	Lepení soklíků PVC a napojení krytiny na stěnu lepení podlahových soklíků z PVC a vinylu včetně dodávky soklíků 4,3+0,7*2 1,3+1,13+0,3	m					
28	776521110R00	Lepení povlakových podlah z plastů Lepení povlakových podlah z plastů - pásy z PVC, montáž, 4,3*0,7	m2					

Položkový soupis prací a dodávek

S:	1949	Rekonstrukce šaten a sprch střediska 131630 ÚD Hostivař
O:	01	U Vozovny 590/6
R:	1949.01.B1	Šatna učňů

P.č.	Číslo položky	Název položky	MJ	Množství	Cena / MJ	Celkem	Ceník	Cen. soustava / platnost
29	776994111RT1	Ostatní práce svařování povlakových podlah z pásů nebo čtverců 4,3	m					
30	776991850T00	Odstranění zbytků lepidla pod povlakovými krytinami - mechanicky nebo chemicky 4,3*0,3	m2					
31	R*2841220	Podlahovina PVC dle stávajícího materiálu dle stávajícího materiálu : 4,3*0,7 prořez 10% : 3,01*10/100	m2					
32	998776101R00	Přesun hmot pro podlahy povlakové v objektech výšky do 6 m vodorovně do 50 m	t					
Díl: 783		Nátěry						
33	783226100R00	Nátěry kov.stavebních doplňk.konstrukcí syntetické základní, šatna učňů : (0,65+0,15*2)*0,05*4*2	m2					
34	783903811R00	Ostatní práce odmaštění chemickými rozpuštědly šatna učňů : (0,65+0,15*2)*0,05*4*2	m2					
Díl: 784		Malby						
35	784452931R00	Oprava maleby z malířských směsí se zčištěním v místnostech do 3,8 m, z malířských směsí tekutých, dvojnásobné bez pačokování, jednobarevné s bílým stropem, s obrušením a oprášením stropy : předsíň : 2,34 šatna : 48,9 sprchy : 10,17 WC : 1,23 stěny : předsíň : 6,33*3 šatna : 29,4*3-3,57*1,14+4 sprchy : 13,92*1 WC : 4,54*1,5	m2					
Díl: M24		Montáže vzduchotechnických zařízení						
36	M24-1	D + M vzduchotechniky - viz samostatný rozpočet / výkaz	kč					
37	M24-2	Přípomoci pro montáže VZT	kč					
Díl: D96		Přesuny suti a vybouraných hmot						
38	979011111R00	Svislá doprava suti a vybouraných hmot za prvé podlaží nad nebo pod základním podlažím	t					
39	979081111R00	Odvoz suti a vybouraných hmot na skládku do 1 km Včetně naložení na dopravní prostředek a složení na skládku, bez poplatku za skládku.	t					
40	979081121R00	Odvoz suti a vybouraných hmot na skládku příplatek za každý další 1 km za dalších 24 km, celkem do 25 km	t					
41	979082111R00	Vnitrostaveništní doprava suti a vybouraných hmot do 10 m	t					
42	979082121R00	Vnitrostaveništní doprava suti a vybouraných hmot příplatek k ceně za každých dalších 5 m	t					
43	979990001R00	Poplatek za skládku stavební suti	t					
44	979093111R00	Uložení suti na skládku bez zhutnění s hrubým urovnáním,	t					
Díl: VN		Vedlejší náklady						

Položkový soupis prací a dodávek

S:	1949	Rekonstrukce šaten a sprch střediska 131630 ÚD Hostivař
O:	01	U Vozovny 590/6
R:	1949.01.B1	Šatna učňů

P.č.	Číslo položky	Název položky	MJ	Množství	Cena / MJ	Celkem	Ceník	Cen. soustava / platnost
45	005121018R	Vybudování zařízení staveniště pro JKSO 926 až 928 Vybudování zpevněných ploch pro skladování materiálu, doprava a osazení kontejnerů nebo ohrazení pro Úprava ploch pro osazení objektů sociálního zařízení Doprava a osazení mobilních buněk sociálního zařízení – umývárny, toalety, šatny. Přizpůsobení prostor z	Soubor					
46	005121028R	Provoz zařízení staveniště pro JKSO 926 až 928 Opořebení nebo pronájem skladovacích kontejnerů, nebo ohrazení. Opořebení a údržba nebo pronájem sociálního zařízení – umývárny, toalety, šatny. Spotřeba vody a elektrické energie pro potřebu sociálních zařízení Úklid v prostorách sociálního zařízení.	Soubor					
47	005121038R	Odstranění zařízení staveniště pro JKSO 926 až 928 Odvoz kontejnerů a ohrazení pro skladování a uvedení zpevněných ploch pro skladování do původního st Odvoz mobilních buněk sociálního zařízení, nebo uvedení do původního stavu prostor pronajatých.	Soubor					
48	005122010R	Provoz objednatele Náklady na ztížené provádění stavebních prací v důsledku nepřerušného provozu na staveništi nebo v p níchž se stavební práce provádí.	Soubor					
49	005124010R	Koordinační činnost Koordinační stavebních a technologických dodávek stavby.	Soubor					
Díl: ON		Ostatní náklady						
50	005211010R	Předání a převzetí staveniště Náklady spojené s účastí zhotovitele na předání a převzetí staveniště.	Soubor					
51	005211080R	Bezpečnostní a hygienická opatření na staveništi Náklady na ochranu staveniště před vstupem nepovolaných osob, včetně příslušného značení, náklady na potřebné dokumentace pro provoz staveniště z hlediska požární ochrany (požární řád a poplachová směrn dopravní řád).	Soubor					
52	00524 R	Předání a převzetí díla Náklady zhotovitele, které vzniknou v souvislosti s povinnostmi zhotovitele při předání a převzetí díla.	Soubor					
53	005241010R	Dokumentace skutečného provedení Náklady na vyhotovení dokumentace skutečného provedení stavby a její předání objednateli v požadovan	Soubor					
		Celkem						

JKSO:
928.1 Opravy a údržba objektů pozemního stavitelství
m3 rekonstrukce a modernizace objektu prostá

