



## OBJEDNÁVKA č. 70 316/20

<b>Vyřizuje/Telefon:</b> O. Posoltová / +420 224 969 373	<b>Dodavatel:</b> Janiga Labs, s.r.o.
<b>Termín plnění:</b> do 30 dnů od potvrzení objednávky	Jinočanská 251/4
<b>Záruční doba:</b>	161 00 Praha 6
<b>Místo plnění:</b> VFN, U Nemocnice 2, Praha 2	<b>IČ:</b> 63990148 <b>DIČ:</b> CZ63990148
Odbor vývoje a správy SW	<b>Kontakt:</b>
<b>Osoba oprávněná k převzetí předmětu plnění (PP):</b>	<b>Tel./e-mail:</b> <a href="mailto:pavel.borusik@jlabs.cz">pavel.borusik@jlabs.cz</a>
Mgr. Ivan Veselý, MBA <a href="mailto:nakup.sw@vfn.cz">nakup.sw@vfn.cz</a>	

Z důvodu připravenosti k převzetí PP žádáme o tlf. vyzvání před dodáním v pracovní době, tj. v pondělí-pátek 7:00-15:30.

Číslo položky	Předmět plnění	Cena za MJ bez DPH	Sazba DPH	Cena za MJ s DPH	Množství	Cena za položku včetně DPH
1	Rozšíření modulů a funkcionalit LIS - <b>Automatické posílání vzorků a testů na SZU - licence</b>	80 000,00 Kč	21%	96 800,00 Kč	1	96 800,00 Kč
2	Rozšíření modulů a funkcionalit LIS - <b>Automatické posílání vzorků a testů na SZU - implementace</b>	18 000,00 Kč	21%	21 780,00 Kč	1	21 780,00 Kč
3	Dle cenové nabídky v příloze					

<b>Fakturační adresa</b>	<b>Cena celkem bez DPH</b>	<b>98 000,00 Kč</b>
Všeobecná fakultní nemocnice v Praze Ekonomický úsek - Odbor účetnictví U Nemocnice 499/2, 128 08 Praha 2	<b>Cena celkem s DPH</b>	<b>118 580,00 Kč</b>

Platba po dodání. Na fakturu a dodací list/akceptační protokol uveďte číslo této objednávky. PP je možno dodat ihned po oboustranném podepsání objednávky. Celková cena uvedená v objednávce je konečná a nejvýše přípustná pro PP dle specifikace v objednávce. Celkovou cenu lze překročit pouze při prokazatelné změně DPH, a to pouze ve výši shodné s tímto navýšením. Celková cena zahrnuje veškeré náklady spojené s realizací PP. Prodávající je povinen, po vzniku práva fakturovat, vystavit a objednateli předat fakturu ve dvojím vyhotovení s rozepsáním položek PP přesně dle objednávky a uvedením jejich jednotkových cen. K faktuře bude přiložena kopie řádně opatřeného dodacího listu/akceptačního protokolu potvrzeného osobou oprávněnou k převzetí/akceptaci PP s uvedením záruční doby PP – bez tohoto dokladu nelze fakturu proplatit. Vystavená faktura musí obsahovat všechny náležitosti řádného daňového dokladu dle platné právní úpravy. V případě, že faktura nebude obsahovat všechny požadované náležitosti, je oprávněn ji objednatel do 15 dnů prodávajícímu vrátit k opravě a doplnění. Dnem nového doručení faktury začíná běžet nová lhůta splatnosti faktury. Splátlost faktury se sjednává na 60 dní ode dne jejího doručení objednateli. V případě prodloužení objednatele s úhradou řádně fakturované ceny je prodávající oprávněn požadovat zaplacení smluvního úroku z prodlení ve výši 0,01 % z nezaplacené částky za každý i započatý den prodlení. Prodávající je oprávněn požadovat zaplacení úroku z prodlení až po uplynutí 30 dnů od sjednané lhůty splatnosti. Objednatel je oprávněn požadovat zaplacení smluvní pokuty ve výši 0,1% z celkové kupní ceny bez DPH za každý i započatý den prodlení s dodáním zboží. Faktura může být zaslána i elektronicky ve formátu PDF nebo ISDOC na adresu faktury@vfn.cz. V případě, že bude faktura zaslána elektronicky, bude dodací list přiložen v nascanované podobě. Dodavatel bere na vědomí, že dodávané technické nebo programové prostředky nesmí být prostředky, které jsou zveřejněny na stránkách Národního centra kybernetické bezpečnosti (provozované NÚKIB, <https://www.govcert.cz/>) a označeny jako varování nebo hrozba v době uzavření objednávky. Veškeré poskytované služby nesmí být provozované na výše uvedených technických nebo programových prostředcích označených NÚKIB jako varování nebo hrozba.

<b>Počet listů:</b> -1-	<b>Přílohy:</b> 7/7	<b>Poznámka:</b> NS 15020
-------------------------	---------------------	---------------------------

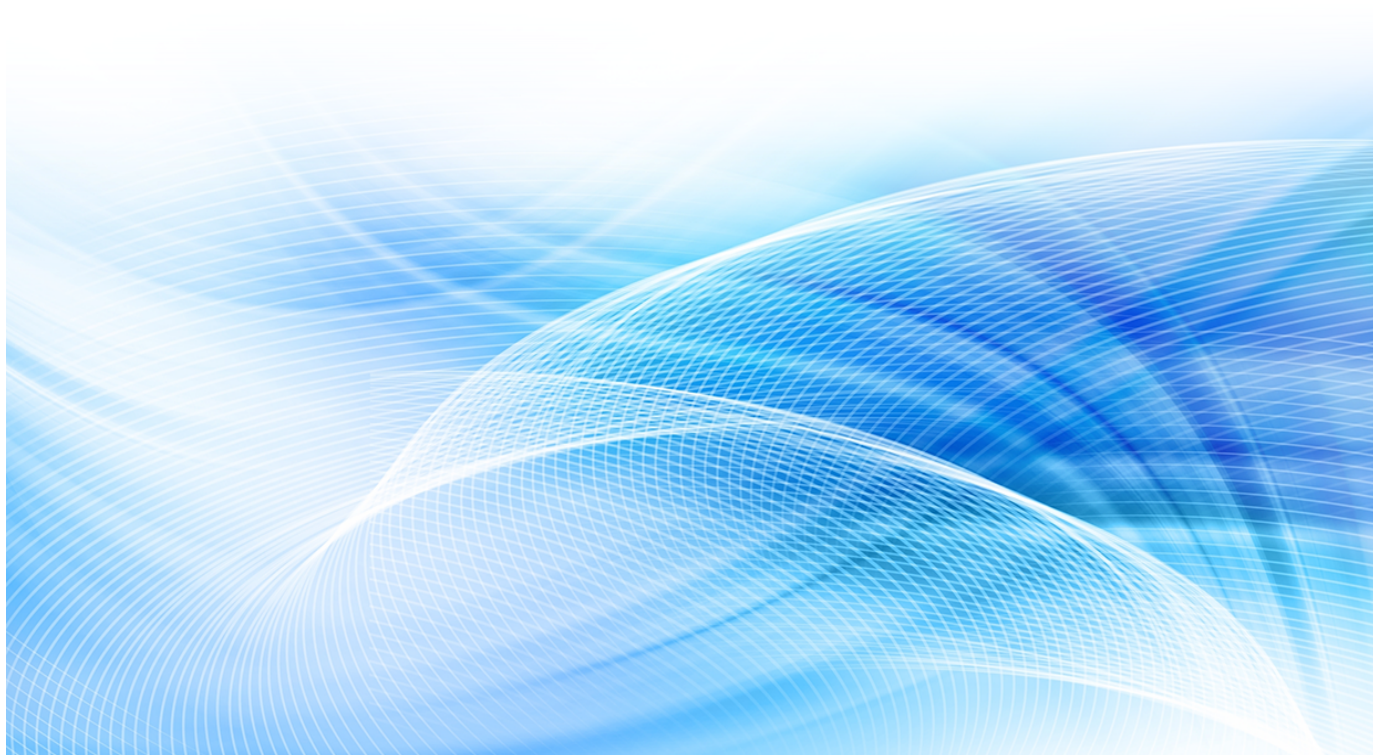
**Objednávku přijímám a souhlasím s podmínkami**

<b>Datum:</b>	Datum: 14.9.2020
<b>Prodávající:</b>	<b>Objednatel:</b> Mgr. Ivan Veselý, MBA Náměstek ředitele pro informatiku a digitální transformaci
<b>Razítko:</b>	

## Rozšíření funkcionalit a modulů LIS

<b>ZÁKAZNÍK:</b>	Všeobecná fakultní nemocnice v Praze
	U Nemocnice 499/2
	128 08 Praha 2
	Česká republika

<b>DATUM:</b>	29.06.2020
<b>AUTOR NABÍDKY:</b>	Pavel Borusík
	pavel.borusik@jilabs.cz
	+420 602 178 388



## Obsah

<b>OBSAH</b> .....	<b>2</b>
<b>IDENTIFIKAČNÍ ÚDAJE SPOLEČNOSTI</b> .....	<b>3</b>
<b>O SPOLEČNOSTI JANIGA LABS, S.R.O.:</b> .....	<b>4</b>
<b>NABÍDKA NA ROZŠÍŘENÍ MODULŮ A FUNKCIONALIT LIS</b> .....	<b>5</b>
MODUL SMS.....	5
AUTOMATICKÁ SVODKA VIA EMAIL HYGIENICKÉ SLUŽBĚ .....	5
AUTOMATICKÁ SVODKA S POVINNÝM HLÁŠENÍM HYGIENICKÉ SLUŽBĚ (GOKO ATD.).....	5
AUTOMATICKÉ POSÍLÁNÍ ÚDAJŮ O VYŠETŘOVANÝCH VZORCÍCH A TESTECH NA SZU .....	6
AUTOMATICKÉ POSÍLÁNÍ ÚDAJŮ DO EARSS (SKRZE SZU).....	6
EVIDENCE SBÍREK .....	6
<b>CENOVÝ NÁVRH</b> .....	<b>7</b>
<b>DOBA IMPLEMENTACE A NASAZENÍ MODULŮ (NOVÝCH FUNKCIONALIT)</b> .....	<b>7</b>

## IDENTIFIKAČNÍ ÚDAJE SPOLEČNOSTI

Obchodní jméno	<b>Janiga Labs, s.r.o.</b>
Forma společnosti	Společnost s ručením omezeným
Sídlo	Jinočanská 251/4, 161 00 Praha 6
Statutární orgán	Marcel Valeš, jednatel společnosti
IČ	63990148
DIČ	CZ-63990148
ID datové schránky	6sy43pf
Bankovní spojení	Česká spořitelna, a.s.
Číslo účtu	163125369/0800
IBAN	CZ080800 0000 0001 6312 5369
Telefon / fax	+420 602 548 879
E-mail	obchod@jlabs.cz
Zapsaná v obchodním rejstříku vedeném	U Městského soudu v Praze, oddíl C, vložka 38795
Datum založení	18.7. 1995
Kontaktní osoba	Dr. Pavel Borusík, Director
Telefon	+420 602 178 388
E-mail	pavel.borusik@jlabs.cz
web	www.jlabs.cz

## O společnosti Janiga Labs, s.r.o.:

- Jsme výzkumná, projektová a konzultační společnost, pracující ve vývoji software a aplikované matematice, vývoji SW na specifické přání zákazníků, odborných konzultačních a analytických služeb v oblasti ITC a Business Development, založena byla v r. 1990.
- Naší filozofií je být svým klientům nejen dodavatelem softwarových řešení a služeb, ale především dlouhodobým partnerem na poli informačních technologií. Od ostatních IT společností se odlišujeme především technologickou neutralitou a komplexním zajištěním celého životního cyklu aplikace.
- Výjimku tvoří zdravotnické projekty, kde se věnujeme přímému vývoji obecných i specializovaných systémů, potřebných k optimalizaci a zkvalitnění provozu nemocnic a dalších zdravotních zařízení. V rámci úzké spolupráce se společností Jana Evangelisty Purkyně poskytujeme avantgardní a sofistikovaná řešení pro danou medicínskou problematiku.
- V posledních letech jsme obohatily své služby na dodávky specializovaných konzultačních služeb s vysokou přidanou hodnotou v oblasti business processes a analytických prací v segmentu ICT. Janiga Labs sdružuje hlavně matematické a kybernetické odborníky a její prioritou je udržovat menší, specializovaný kolektiv, který je na vysoké odborné úrovni a zaručuje kvalitní a netradiční výsledky na základě kvalifikace a dlouhodobých zkušeností. Společnost je rozdělena na dvě divize: SW vývoj a Consulting.
- Mezi naše nejvýznamnější klienty patří Ministerstvo financí, Penzijní fondy, zdravotnická zařízení – velké nemocnice a zdravotní ústavy, banky, Česká zemědělská universita, velké průmyslové podniky – ČKD, Radiokomunikace, Veolia apod. Kromě České republiky uspokojují naše aplikace i uživatele z Velké Británie, Švédska i Slovenska.

## Nabídka na rozšíření modulů a funkcionalit LIS

Na základě prezentací a ukázek nových funkcionalit Vám předkládáme nabídku v jednotlivých kapitolách na možné rozšíření funkčnosti LIS a jeho modulů především z potřeb a povinností kladených na VFN v oblasti pandemie COVID19 a souvisejících.

### Modul SMS

Jde o funkcionalitu „alertování“ pacientů a Hygienické služby přes SMS (negativní případy pacientům, pozitivní KHS, případně obojí) a email

Jde o napojení LIS do existující SMS brány a příslušných zabezpečených funkcí poštovního klienta. SMS jsou generovány na základě přijatého procesu příslušného Mikrobiologického ústavu daného zdravotnického zařízení. Negativní výsledek je ihned poslán pacientovi, pozitivní Hygienické službě, která jej následně dle svých postupů kontaktuje. SMS lze posílat až na dvě tel. Čísla (případně zvolenému a žádajícímu oddělení)

### Automatická svodka via email Hygienické službě

Jde o plně automatické zasílání výsledků akutních vyšetření (např. nyní na COVID19) do budoucna na veškerá akutní vyšetření a případné mimořádné události.. Příslušná Hygienická služba dostane tímto jednou denně kompletní svodka vyšetření. Odpadá nutná a zbytečná administrativní zátěž a případná lidská chybovost.

Vždy se jedná o patientské údaje, proto se příslušná data v rámci zabezpečení posílají kódovaně a zipem.

### Automatická svodka s povinným hlášením Hygienické službě (GOKO atd.)

Opět jde o plně zautomatizované posílání denních povinných hlášení příslušné Hygienické službě. (pohlavní choroby, žloutenka, salmonelóza..) V současné době se proces vykonává „pomocí“ sešitů a jejich opisováním pro potřeby Hygienické služby. Funkcionalita toto plně zautomatizuje a převede do patřičných databází, jež jsou přijatelné v systémech Hygienické služby. I zde vzniká velké úspora na straně administrativního zatížení příslušných odborných zaměstnanců zdravotnického zařízení.

## Automatické posílání údajů o vyšetřovaných vzorcích a testech na SZU

Jde o funkcionalitu plně automatizovaného posílání přehledu údajů o vyšetřovaných laboratorních vzorcích a testech do systémů SZU. Postupně na tento model budou povinně přecházet veškerá zdravotnická zařízení.

SZU bude následně přijímat fyzicky jen vlastní vzorky a testy a vlastní průvodku a data o nich přijme v předstihu plně automaticky v digitální podobě. Odstraní se tím opět vysoká administrativní zátěž (nyní se každý vzorek vypisuje samostatně a ručně) a vysoce omezí lidská chybovost při vlastním tipování jednotlivých údajů.

## Automatické posílání údajů do EARSS (skrze SZU)

V současné době je nutné povinné a vyžadované údaje ručně vypisovat do předpřipravených excelových tabulek SZU. Nová funkcionalita toto plně zautomatizuje za pomoci algoritmů, jež si stáhnou požadovaná data již z vyplněných tabulek a automaticky je odešle do SZU a zabezpečí jejich správné naplnění do datových struktur na jeho straně.

## Evidence sbírek

Digitalizace archivovaných vyšetřovaných a vyšetřených vzorků. Jejich umístění včetně veškerých potřebných metadat nad daným vzorkem (kdo, proč, kam, kontrola, životnost, expirace apod.)

Zároveň tento modul je schopen v dané implementaci pojmout i „nalití“ stávající ručně vedené agendy a tuto digitalizovat.

## Cenový návrh

Modul – funkcionalita	licence	implementace	celkem	poznámka
Modul SMS (email)	70 000.-	18 000.-	88 000.-	
Automatická svodka via email Hygin. službě	70 000.-	9 000.-	79 000.-	
Automatická svodka s povinným hlášením Hygienické službě	70 000.-	9 000.-	79 000.-	
Automatické posílání vzorků a testů na SZU	80 000.-	18 000.-	98 000.-	
Údaje do EARSS	70 000.-	0.-	70 000.-	
Evidence sbírek	95 000.-	80 000.-	175 000.-	
<b>CELKEM</b>	<b>455 000.-</b>	<b>134 000.-</b>	<b>589 000.-</b>	

Ceny jsou bez DPH

Platnost nabídky: 60 dnů

## Doba implementace a nasazení modulů (nových funkcionalit)

Od platnosti objednávky 30 dnů