

**Věc:** Návrh sanace části zpevněných ploch na akci **Kadaň - Úprava prostranství v okolí Prioru.**

Na Vaši žádost jsem se dne 20.8.2020 dostavil na výše uvedenou stavbu, abych mohl posoudit stávající podloží zpevněných ploch v úrovni zemní pláně.

Jak je patrné z provedených rázových zatěžovacích zkoušek (viz Protokol o zkoušce č. **RZ<sub>KM</sub> 1/20/129**) a fotografií v příloze této zprávy, tak současnou aktivní zónu zpevněných ploch tvoří heterogenní navážky, které nesplňují požadavek na únosnost zemní pláně dle PD -  **$E_{def,2} > 30 - 45$  MPa.**

### **Návrh řešení**

Stávající podloží s neúnosnými navážkami bude odtěženo v mocnosti 0,3m. Po přehutnění vzniklé paraplaně bude provedena sanace pomocí např. betonového recyklátu, prosívky z kamenolomu nebo netříděného štěrkopísku z pískovny v mocnosti 0,3m po zhutnění. Výše uvedené alternativní materiály pro sanaci splňují požadavek ČSN 73 6133 pro materiál v aktivní zóně - **CBR > 15%!**

Přílohy: Fotodokumentace

Kopie: vlastní

  
vedoucí zkušební laboratoře

V Klášterci n. Ohří 21.8.2020



# Fotodokumentace



Řez kopanou sondou



**Povaha navážek byla opravdu různorodá...**

## Protokol o rázové zatěžovací zkoušce č. RZ<sub>KM</sub> 1/20/129

Strana: 1/1

Počet výtisků: 4

Výtisk č.: 1

Objednatel zkoušky: Město Kadaň, Odbor výstavby, Mírové náměstí čp. 1, 432 01 Kadaň

Stavba: Kadaň - Úprava prostranství v okolí Prioru

Objekt: Zpevněné pochozí plochy

Datum zkoušky: 20.8.2020

Počasí / Teplota: oblačno / 24°C

Zkoušku provedl:

Materiál: navážky

Poznámka:

Zkušební postup: ČSN 73 6192 - Rázové zatěžovací zkoušky vozovek a podloží  
(Rázové zařízení skupiny C)

Typ zařízení: LFG - SD

Minimální hodnota modulu přetvárnosti dle PD:  $E_{def,2} \geq 30,0 - 45,0$  MPa  
(pro přepočítání použít korelační vztah  $k=1,3$ )

Číslo měření	Místo zkoušky, popis, staničení	Naměřená hodnota (mm)	Průměr (mm)	$M_{vd}$ (MPa)	$E_{def,2}$ (MPa)	Vyhodnocení
1	Zkušební místo č.1 úroveň - zemní pláň viz. foto na příloze	1,516	1,529	14,72	19,1	nevyhovuje
		1,530				
		1,540				
2	Zkušební místo č.2 úroveň - zemní pláň viz. foto na příloze	2,096	2,224	10,12	13,2	nevyhovuje
		2,203				
		2,374				
3	Zkušební místo č.3 úroveň - zemní pláň viz. foto na příloze	0,751	0,757	29,72	38,6	vyhovuje
		0,768				
		0,752				

Protokol vypracoval:

V Prunéřově dne: 27.8.2020

.....  
vedoucí zkušební laboratoře

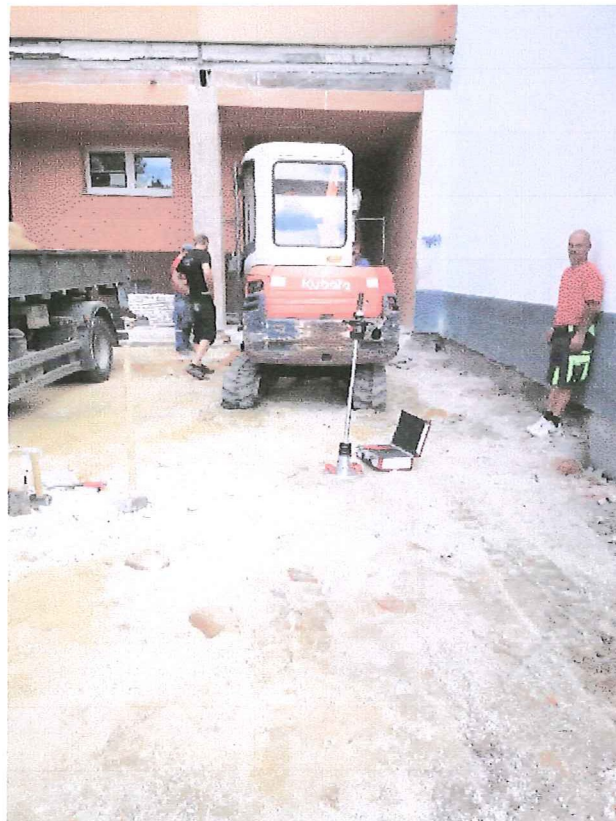
## Fotografie míst provedených rázových zatěžovacích zkoušek



**Zkušební místo č.1**



**Zkušební místo č.2**



**Zkušební místo č.3**

## Protokol o rázové zatěžovací zkoušce č. RZ<sub>KM</sub> 2/20/140

Strana: 1/1  
Počet výtisků: 4  
Výtisk č.: 1

Objednatel zkoušky: Město Kadaň, Odbor výstavby, Mírové náměstí čp. 1, 432 01 Kadaň

Stavba: Kadaň - Úprava prostranství v okolí Prioru

Objekt: Zpevněné pochozí plochy

Datum zkoušky: 3.9.2020

Počasí / Teplota: polojasno / 20°C

Zkoušku provedl: [REDACTED]

Materiál: ŠD 0/32

Poznámka: Měření provedeno po sanaci zemní pláně.

Zkušební postup: ČSN 73 6192 - Rázové zatěžovací zkoušky vozovek a podloží  
(Rázové zařízení skupiny C)

Typ zařízení: LFG - SD

Minimální hodnota modulu přetvárnosti dle PD:  $E_{\text{def},2} \geq 60,0 - 70,0 \text{ MPa}$   
(pro přepočítání použít korelační vztah  $k=2,0$ )

Číslo měření	Místo zkoušky, popis, staničení	Naměřená hodnota (mm)	Průměr (mm)	$M_{\text{vd}}$ (MPa)	$E_{\text{def},2}$ (MPa)	Vyhodnocení
4	Zkušební místo č.4 úroveň - podkladní vrstva viz. foto na příloze	0,303	0,296	76,01	152,0	vyhovuje
		0,294				
		0,292				
5	Zkušební místo č.5 úroveň - podkladní vrstva viz. foto na příloze	0,350	0,342	65,79	131,6	vyhovuje
		0,339				
		0,336				
6	Zkušební místo č.6 úroveň - podkladní vrstva viz. foto na příloze	0,320	0,319	70,53	141,1	vyhovuje
		0,301				
		0,335				
7	Zkušební místo č.7 úroveň - podkladní vrstva viz. foto na příloze	0,303	0,316	71,20	142,4	vyhovuje
		0,308				
		0,337				

Protokol vypracoval: [REDACTED]

V Prunéřově dne: 8.9.2020

[REDACTED]  
vedoucí zkušební laboratoře

## Fotografie míst provedených rázových zatěžovacích zkoušek



**Zkušební místo č.4**



**Zkušební místo č.5**



**Zkušební místo č.6**



**Zkušební místo č.7**

Konec protokolu.