

SMLOUVA o připojení lokální distribuční soustavy č. 90003670

Obchodní firma: **Správa železnic, státní organizace**

sídlo: Dlážděná 1003/7, Praha 1 – Nové Město, PSČ 110 00
 zastoupená: Ředitel Oblastního ředitelství Praha
 IČ: 70994234
 DIČ: CZ70994234
 zapsaná v OR vedeném Městským soudem v Praze, oddíl A, vložka 48384
 bankovní spojení: Česká národní banka, číslo účtu
 číslo registrovaného účastníka trhu: 1875

(dále jen **zákazník** na straně jedné)

a

Provozovatel distribuční soustavy: **PREdistribuce, a. s.**

sídlo: Svornosti 3199/19a, Praha 5, PSČ 150 00
 zastoupená: vedoucí oddělení Přístup k síti, na základě pověření
 IČ: 27376516
 DIČ: CZ27376516
 zapsaná v OR Městského soudu v Praze, oddíl B, vložka 10158
 bankovní spojení: ČSOB, a.s., číslo účtu:
 číslo registrovaného účastníka trhu: 117
 adresa datové schránky: vgsfsr3

(dále jen **PREdi** na straně druhé)

uzavírají níže uvedeného dne, měsíce a roku podle zák. č. 458/2000 Sb., energetický zákon, v platném znění (dále jen „Zákon“), tuto smlouvu o připojení (dále jen „Smlouva“) jak následuje:

I. Předmět smlouvy

PREdi se zavazuje připojit ke své distribuční soustavě lokální distribuční soustavu zákazníka vymezenou licencí na distribuci elektřiny udělenou zákazníkovi Energetickým regulačním úřadem, číslo licence **120605086**, (dále jen „zařízení“), a zajistit požadovaný rezervovaný příkon, to vše v místě(ech) připojení, způsobem a za dalších podmínek stanovených touto Smlouvou a příslušnými právními předpisy. Zákazník se zavazuje uhradit PREdi stanovený podíl na oprávněných nákladech spojených s připojením a se zajištěním požadovaného rezervovaného příkonu.

Licence je přílohou č. 2 této Smlouvy.

II. Podmínky připojení zařízení

1. Připojení zařízení zákazníka k distribuční soustavě PREDi se řídí Zákonem, příslušnými prováděcími předpisy a Pravidly provozování distribuční soustavy schválenými Energetickým regulačním úřadem. Místo a způsob připojení zařízení jsou blíže specifikovány v článku III. a v Příloze této Smlouvy.
2. Připojení zařízení zákazníka k distribuční soustavě PREDi bude provedeno jako standardní a umožní zajišťovat v místě připojení dle této Smlouvy standardní kvalitu dodávky elektřiny stanovenou příslušným prováděcím předpisem (v době uzavření Smlouvy vyhl. č. 540/2005 Sb.).
3. Zařízení zákazníka připojené k distribuční soustavě nesmí zpětně ovlivňovat kvalitu elektřiny v distribuční soustavě nad meze stanovené příslušnými právními a technickými předpisy. V případě, že takové ovlivnění PREDi zjistí, je zákazník povinen na písemnou výzvu PREDi zajistit nápravná opatření na svůj náklad a ve lhůtě ve výzvě stanovené.
4. Zákazník je povinen zajistit, aby byla prováděna odpovídající opatření pro zajištění bezpečnosti v distribuční soustavě PREDi a trvale plnit zvláštní podmínky připojení výroben stanovené a oznámené PREDi v souladu se Zákonem, příslušnými právními předpisy a PPDS.
5. Připojením zařízení zákazníka k distribuční soustavě vzniká PREDi v souladu se Zákonem právo ve veřejném zájmu vstupovat a vjíždět na/do nemovitosti zákazníka v souvislosti se zřizováním, obnovou a provozováním v nich umístěného zařízení distribuční soustavy a zákazník není oprávněn toto právo omezit způsobem, který poškozuje veřejný zájem. Způsob zajištění přístupu a podmínky zřizování, obnovy a provozování zařízení distribuční soustavy PREDi umístěné na/v nemovitosti zákazníka jsou specifikovány v Příloze této Smlouvy.
6. Zákazník je povinen po dobu trvání Smlouvy zajistit oprávněným osobám PREDi odpovídající přístup k měřicím zařízením za účelem jejich odečtu, kontroly, údržby, výměny či odebrání. Způsob zajištění přístupu k měřicím zařízením je specifikován v Příloze této Smlouvy.
7. Zákazník, který není vlastníkem nemovitosti dotčené připojením zařízení, prohlašuje, že má k připojení dle této Smlouvy souhlas vlastníka dotčené nemovitosti.

III. Specifikace místa a způsob a termín připojení zařízení

1. Místo připojení zařízení zákazníka k distribuční soustavě PREDi a požadovaná hodnota rezervovaného příkonu jsou následující:
 - Adresa: LDS Správa železnic, státní organizace, Praha 4 – Krč, ul. Před Nádražím
 - Místo připojení: TS 2023
 - EAN: 859182400300036285
 - Napěťová úroveň: VN
 - Typ měření: A
 - Umístění měření: na fasádě TS, volný přístup
 - Měření na straně: VN

- Stávající rezervovaný příkon:
ve výši **100 kW**
- Povolený rezervovaný příkon:
ve výši **260 kW**

- Požadovaný rezervovaný výkon:
ve výši **0 kW**

- Hranice vlastnictví:
 - a) Zařízení zákazníka začíná: na konektorových koncovekách kabelů 22 kV v poli č. 3.
 - b) Distribuční soustava PREDi končí: konektorovými průchodkami kabelů 22 kV v poli č. 3. Pojistky 22 kV jsou v majetku zákazníka.

Pozn.: Toto rozhraní je zároveň předávacím místem pro dodávku elektřiny.

2. Technická specifikace odběrného elektrického zařízení zákazníka je následující:
 - Celkový instalovaný výkon v transformaci: 410 kVA (1 x 160 kVA + 1 x 250 kVA)
 - Účinník: 0,95 - 1
 - Metoda kompenzace: centrální 10 kVAr

2.1. Údaje o zařízení na výrobu elektřiny: není

Způsob připojení odběrného elektrického zařízení zákazníka k distribuční soustavě PREDi je blíže definován ve schématu připojení v Příloze č. 1 této Smlouvy.

3. Zákazník se zavazuje zajistit, aby rezervovaný příkon/výkon v místě připojení nebyl překročen. V případě překročení rezervovaného příkonu/výkonu odpovídá zákazník za škody vzniklé PREDi a třetím osobám v souvislosti s tímto překročením.
4. Zařízení zákazníka je v době uzavření této Smlouvy již na distribuční soustavu PREDi připojeno.

IV. Výše podílu zákazníka na oprávněných nákladech

Podíl zákazníka na oprávněných nákladech spojených s připojením a zajištěním požadovaného rezervovaného příkonu je stanoven dle příslušné vyhlášky ERÚ ve výši **128.000,- Kč**. Zákazník se zavazuje uhradit tento podíl dle této Smlouvy v plné výši na účet distributora č. ú. **17494043/0300** vedený u ČSOB, a.s., variabilní symbol **8852006595**.

Zákazník se zároveň zavazuje zajistit dozbrojení VN rozváděče a nového silového transformátoru o jmenovitém výkonu 250 kVA a předepsanou výměnu stávajících MTP za nové o proudovém převodu 10/5A, třída přesnosti 0,5S a výkon 10VA.

V. Trvání smlouvy a další ujednání

1. Tato Smlouva nabývá platnosti a účinnosti dnem jejího podpisu oběma smluvními stranami a je uzavřena na dobu neurčitou.
2. Tato Smlouva je ke dni jejího podpisu ze strany PREDi návrhem smlouvy podaným zákazníkovi s tím, že pro PREDi je tento návrh závazný po dobu 60 dnů po takovém podpisu. V případě, že zákazník v této lhůtě návrh této Smlouvy podepíše, považuje se tato Smlouva k takovému dni za uzavřenou a účinnou; jinak závaznost návrhu zaniká.
3. Účinnost Smlouvy lze ukončit dohodou smluvních stran.
4. Pokud zákazník pozbyl oprávnění užívat zařízení na základě vlastnického nebo jiného práva, pak účinnost Smlouvy končí odebráním měřicího zařízení nebo uzavřením smlouvy o připojení pro zařízení s oprávněným zákazníkem.
5. Tato Smlouva nahrazuje ke dni své účinnosti veškeré předchozí smlouvy uzavřené ze strany PREDi či jejího právního předchůdce za účelem připojení jakéhokoli zařízení ve shodném místě připojení uvedeném v čl. III. shora.
6. Účinnost Smlouvy skončí v případě, že zákazník nezaplatí PREDi ve stanoveném termínu podíl na oprávněných nákladech spojených s připojením a zajištěním požadovaného rezervovaného příkonu.
7. Pokud je zákazník povinnou osobou ke zveřejnění Smlouvy v registru smluv dle zákona č. 340/2015 Sb., zákazník se zavazuje, že bezodkladně po uzavření Smlouvy provede zaslání této Smlouvy správci registru smluv k uveřejnění prostřednictvím registru smluv. Zákazník se dále zavazuje, že při vyplňování formuláře metadat této Smlouvy uvede také adresu datové schránky PREDi.

VII. Závěrečná ustanovení

1. Ve věcech výslovně neupravených touto Smlouvou se právní vztahy mezi PREDi a zákazníkem řídí Zákonem, jeho prováděcími předpisy a příslušnými ustanoveními zák. č. 89/2012 Sb., občanský zákoník.
2. Pokud tato Smlouva podléhá registraci dle zákona č. 340/2015 Sb., pak nabývá platnosti okamžikem jejího podpisu poslední Smluvní stranou a účinnosti dnem jejího uveřejnění v registru smluv.
3. Pro účely této Smlouvy jsou používány odborné pojmy a terminologie v souladu se Zákonem a jeho prováděcími a souvisejícími předpisy.
4. Tuto Smlouvu lze měnit pouze písemnými dodatky, číslovanými vzestupně a podepsanými oběma smluvními stranami.
5. Tato Smlouva je vyhotovena ve dvou (2) stejnopisech, z nichž každý má platnost originálu. Zákazník obdrží jeden (1) stejnopis, PREDi obdrží jeden (1) stejnopis.

6. Smluvní strany potvrzují, že si Smlouvu před podpisem přečetly, její ustanovení jsou jim jasná a vyjadřují jejich svobodnou vůli.
7. Nedílnou součástí této Smlouvy jsou její přílohy specifikující obsah Smlouvy, a to:
Příloha č. 1 – Schéma způsobu připojení lokální distribuční soustavy zákazníka a popis způsobu přístupu ke stávajícímu zařízení distribuční soustavy a měřicím zařízením včetně odpovědných osob, telefonních spojení, předání klíčů, apod.
Příloha č. 2 – Licence zákazníka na distribuci elektřiny
Příloha č. 3 - Prohlášení podle zákona o registru smluv

V Praze, dne 01. 09. 2020

PREdistribuce, a. s.

PREdistribuce, a. s.
Svornosti 3199/19a, 150 00 Praha 5
IČ: 27376516
DIČ: CZ27676516 **31**

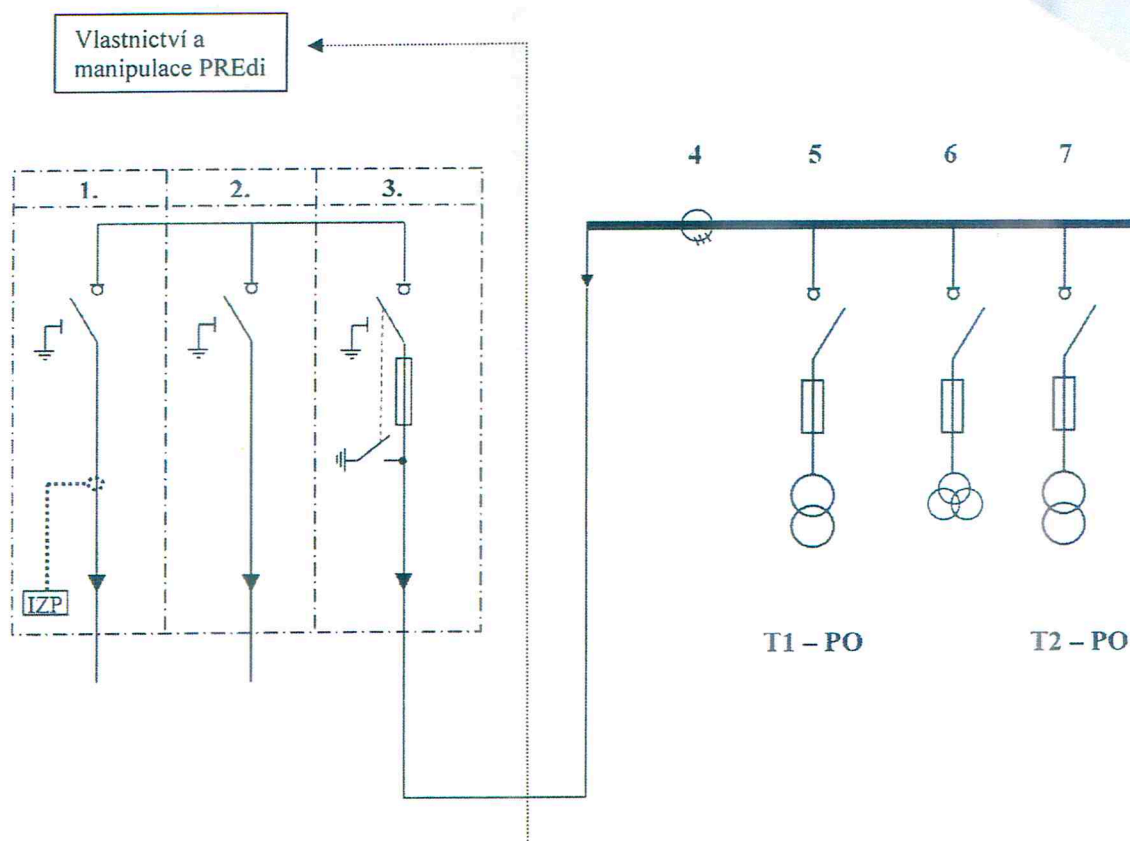
*vedoucí oddělení
Přístup k síti*

V Praze, dne 11-09-2020

Správa železnic, státní organizace

 **Správa železnic**
státní organizace
Oblastní ředitelství Praha
Partyzánská 24, 170 00 Praha 7
IČO: 70994234 DIČ: CZ70994234
[49]

Ředitel Oblastního ředitelství Praha



Hranice vlastnictví a manipulace na energetickém zařízení jsou patrné ze schématu a popsány v článku III. 1 Smlouvy.

PREDi manipuluje na svém zařízení v polích č. 1- 3. Pojistky 22 kV jsou v majetku zákazníka.

Přístup ke kioskové TS 2023 – za č. p. 14/2

Upozorňujeme na nutnost umožnit přístup 365 dní v roce, 24 hodin denně.

Ověřovací doložka změny datového formátu dokumentu podle § 69a zákona č. 499/2004 Sb.

Doložka číslo: 1095422

Původní datový formát: application/pdf

UUID původní komponenty: d36edb8e-073b-4144-8081-9f7dd50f0ba6

Jméno a příjmení osoby, která změnu formátu dokumentu provedla:

System ERMS (zpracovatel dokumentu Marika ŠESTOŘÁDOVÁ)

Subjekt, který změnu formátu provedl: Správa železnic, státní organizace

Datum vyhotovení ověřovací doložky: 14.09.2020 09:51:01



2e4072ed-c76b-4d76-a50f-db750f210953