



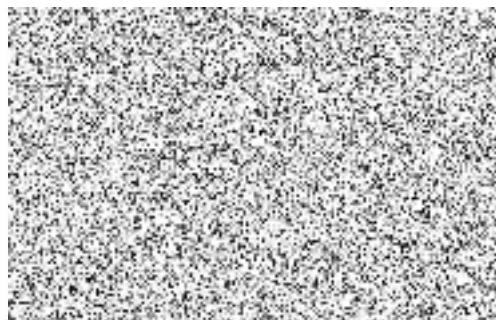
ENESA A.S.
ARNOŠTA Z PARDUBIC 676
530 02 PARDUBICE

25. 08. 2020

Objednávka.

Na základě cenové nabídky na pokračování EM z 19. 8. 2020 zaslané emailem, objednááme Vaše služby dle nabídky.

S pozdravem



Mgr. Marie Klementová
ředitelka školy



Počet listů dokumentu: 1
Počet listů příloh: 0
Spisový znak: 5.4.
Skart.znak/skart.lhůta. S /5



NABÍDKA

POKRAČOVÁNÍ SLUŽEB ENERGETICKÉHO MANAGEMENTU PRO OBDOBÍ 1.9.2020 – 31.12.2021

ZADAVATEL

Vyšší odborná škola a střední škola zdravotnická a sociální Ústí nad Orlicí
Sídlo: Smetanova 838, Ústí nad Orlicí, 562 01
IČO: 00498874

NABÍZEJÍCÍ

ENESA a.s.
Sídlo: U Voborníků 852/10, 190 00 Praha 9
IČO: 27382052, DIČ: CZ27382052
Korespondenční adresa: Arnošta z Pardubic 676, 530 02 Pardubice

ENESA a.s. je členem skupiny ČEZ ESCO

EVIDENČNÍ ČÍSLO	20128-0
TERMÍN ZPRACOVÁNÍ	18.08.2020
PLATNOST NABÍDKY	31.08.2020



1 PŘEDMĚT NABÍDKY

Na základě Vaší poptávky předkládáme cenovou nabídku na pokračování služeb energetického managementu (EM) společnosti ENESA.

Domluvený rozsah služeb je následující:

- Technická podpora dispečinku od pondělí do pátku v čase mezi 7 a 17 h (nastavení teplotních útlumů, zadání prázdninových a mimořádných stavů, správa uživatel systému)
- Diagnostika poruch systému individuální regulace IRC a výpomoc se zajištěním oprav. V rámci služeb EM je poskytován servis za zvýhodněné ceny viz Příloha 1. (opravy zařízení IRC nejsou zahrnuty v ceně)
- Správa, archivace a zálohování dat získaných ze systému IRC. Ukládaná data lze použít k analýze vnitřního prostředí objektu.
- Kontrola nastavení teplot vytápění (porovnání dohodnutých a skutečných teplot, analýza přetápění a nedotápění místností)

Sledování a rozbor spotřeby tepla, stejně jako pravidelný měsíční a roční reporting nejsou zahrnuty v ceně.

2 NABÍDKOVÁ CENA

Cena je smluvní a činí: **11 950,- Kč bez DPH/rok tj. 1 000,- Kč bez DPH/měsíc**

3 PŘEDPOKLÁDANÝ TERMÍN REALIZACE

Tato smlouva je uzavřena na období od 1. 9. 2020 do 31. 12. 2021.

4 PLATEBNÍ PODMÍNKY

Fakturace bude probíhat třikrát ročně a to za období září-prosinec, leden-duben a květen-srpen. Tedy celkem 4x za celé nabízené období.

Faktura bude zaslána vždy v průběhu posledního měsíce daného období.

Splatnost fakturace je 14 dní.

5 MÍSTO REALIZACE

Vyšší odborná škola a střední škola zdravotnická a sociální Ústí nad Orlicí, Smetanova 838, Ústí nad Orlicí, 562 01

6 KONTAKTNÍ OSOBA

Lucie Chvojková, specialista energetického managementu



7 ZODPOVĚDNÁ OSOBA

Ing. Tomáš Chrz, vedoucí odboru péče o zákazníka



V Praze dne 18.08.2020

Protokol o servisním zásahu



Datum	
Místo zásahu	
Organizace	
Adresa	
Zastupující osoba, tel, mail	
Servis zajišťuje	
Organizace	ENESA a.s.
Adresa	U Voborníků 825/10, 190 00 Praha 9
Servisní technik	
Telefon	775 225 227 (Po - Pá 7:00 - 17:00)
E-mail	dispecink@enesa.cz

Zařízení	Typ	Cena nový díl Kč/MJ	Cena repas. díl Kč/MJ	MJ	Servis	
					Počet	Celkem (Kč)
Snímač teploty	Tango, bílý TS-538	852	-	ks		
Řízený aktuátor (hlavice)	95REM 24	900	450	ks		
Napájecí zdroj DIRC	30W BKE 26	2 140	950	ks		
Napájecí zdroj DIRC	30W Traco	2 004	950	ks		
Zónová jednotka	PRE-BI-9K- 11 - 14	2 332	1410	ks		
Trans. jedn. CAN	TRU-9K-24	16 114	5600	ks		
Trans. jedn. Ethernet	TRU-9K-25	19 058	6500	ks		
Zdroj TDK Lambda	DSP 10-12 (15)	2 004	1 093	ks		
Kabeláž	Kabel FTP	12	-	m		
Kabeláž	Kabel k hlavici	12	-	m		
Kabeláž	Kabel powerlink	15	-	m		
Lišta	18x18 zaklapávací	25	-	m		
Výjezd		350	-	-		
Doprava		12	-	km		
Práce	Účtováno po ½ h.	500	-	h		

CENA CELKEM SERVIS (platí ENESA) Kč	
CENA CELKEM SERVIS (platí zákazník) Kč	
CENA CELKEM VANDALISMUS (platí zákazník) Kč	

Všechny ceny jsou uvedeny bez DPH.

Dodání repasovaného dílu je podmíněno vrácením dílu vadného.

Poznámky

--

Servisní technik	Zástupce servisované organizace
razítko, podpis	razítko, podpis Jméno hůlkovým písmem:

Protokol o servisním zásahu

Servis mimo EM



Datum	
Místo zásahu	
Organizace	
Adresa	
Zastupující osoba, tel, mail	
Servis zajišťuje	
Organizace	ENESA a.s.
Adresa	U Voborníků 825/10, 190 00 Praha 9
Servisní technik	
Telefon	775 225 227 (Po - Pá 7:00 - 17:00)
E-mail	dispecink@enesa.cz

Zařízení	Typ	Cena nový díl Kč/MJ	Cena repa.díl Kč/MJ	MJ	Servis		Vandalismus	
					Počet	Celkem (Kč)	Počet	Celkem (Kč)
Snímač teploty	Tango, bílý TS-538	1 065	-	ks				
Řízený aktuátor (hlavice)	95REM 24	1125	680	ks				
Napájecí zdroj DIRC	30W BKE 26	2 675	1 430	ks				
Napájecí zdroj DIRC	30W Traco	2 505	1 430	ks				
Zónová jednotka	PRE-BI-9K- 11 - 14	3 036	2 120	ks				
Trans. jedn. CAN	TRU-9K-24	20 142	8 400	ks				
Trans. jedn. Ethernet	TRU-9K-25	23 823	9 750	ks				
Zdroj TDK Lambda	DSP 10-12 (15)	2 004	1 093	ks				
Kabeláž	Kabel FTP	12	-	m				
Kabeláž	Kabel k hlavici	12	-	m				
Kabeláž	Kabel powerlink	15	-	m				
Lišta	18x18 zaklapávací	25	-	m				
Výjezd		600	-	-				
Doprava		15	-	km				
Práce	Účtováno po ½ h.	750	-	h				

CENA CELKEM SERVIS (Kč)

Všechny ceny jsou uvedeny bez DPH.

Dodání repasovaného dílu je podmíněno vrácením dílu vadného.

Poznámky

--

Servisní technik	Zástupce servisované organizace
razítko, podpis	razítko, podpis Jméno hůlkovým písmem: