



kategorie

DOMÁCNOST

X

MALOODBĚRATEL

číslo smlouvy 701000579

## Smlouva o sdružených službách dodávky elektřiny ze sítě nízkého napětí

(dále jen Smlouva) a odběru elektřiny uzavřená v souladu se zákonem 458/2000 Sb., o podnikání a výkonu státní správy v energetickém odvětví a o změně některých zákonů, v platném znění (dále jen energetický zákon) a se zákonem č. 89/2012 Sb., občanský zákoník ve znění pozdějších předpisů (dále jen občanský zákoník), mezi:

### Dodavatel

SPP CZ, a.s., Nové sady 996/25, 602 00 Brno, IČ: 28488016, DIČ: CZ28488016, zapsaná v obchodním rejstříku Krajského soudu v Brně, oddíl B, vložka /257 (dále též Dodavatel)

### Zákazník

firma: Základní škola a mateřská škola Praha 5 - Smíchov, Kořenského 10/760 IČ: 70107416  
zastoupena: DIC:  
adresa: Kořenského 760/10, 15000, Praha  
e-mail: bergerova@zskorenského.cz telefon:  
doručovací adresa: Základní škola a mateřská škola Praha 5 - Smíchov, Kořenského 10/760, Kořenského 760/10, 15000 Praha

### Specifikace odběrného místa (OM)

EAN kód: 859182400306061656 předp. datumi zahájení dodávky: 21.5.2019  
adresa OM: Náměstí 14. října 2994/9a, 15000 Praha  
způsob připojení: 1 fáze X 3 fáze hodnota jističe před el. (A) 160 distribuční sazba: C02d  
plán. spotřeba VT: 24,9 /NT MWh/rok

### Platba záloh

bankovní převod: X inkaso: SIPO: spoj. číslo: cyklus záloh: měsíční  
bankovní spojení pro vrácení přeplatků, inkaso nebo zaslání plateb: 27-6622720237/0100  
navrhovaná výše zálohy (Kč): 12000 zaslání faktur: X elektronicky poštou

Další podmínky zálohových plateb, jakož i možnosti jejich změny obsahují VOP

### Sjednaná cena

cena Kč/MWh v VT: 1634 /NT 1634 a stálý plat Kč/měs.: 0

### Předmět smlouvy

Předmětem Smlouvy je závazek Dodavatele poskytnout Zákazníkovi sdružené služby dodávky elektřiny (tj. dodávat Zákazníkovi elektřinu vymezenou množstvím a časovým průběhem, převzít odpovědnost za odchylku a zajistit na vlastní jmění a na vlastní účet přepravu, distribuci této elektřiny do odběrného místa (zákazníka) v souladu s platnými právními předpisy, Všeobecnými obchodními podmínkami dodávky elektřiny (dále jen VOP), které tvoří neoddělitelnou součást této smlouvy a jsou umístěné na [www.spp.cz](http://www.spp.cz) a obchodními podmínkami distribuce elektřiny distribuční společností místně příslušné odběrnému místu.

Zákazník se zavazuje odebrat Dodavatelem do odběrného místa (dále jen OM) dodanou elektřinu a uhradit Dodavateli řádně a včas dohodnutou platbu za dodanou elektřinu a cenu související služby v elektroenergetice v souladu se Smlouvou a Ceníkem. Zákazník se s VOP a Ceníkem podrobně seznámil a s jejich obsahem souhlasí. Zákazník bere na vědomí a souhlasí, že Ceník obsahuje i údaje o výši některých sankcí za porušení povinností vyplývajících ze smlouvy.

### Doba platnosti smlouvy

Tato Smlouva je uzavřena na dobu určitou do 31.12.2020 s možností automatického prodloužení vždy o 1 další rok. Kterákoliv smluvní strana je tak oprávněna nejpozději 20 kalendářních dní před ukončením řádného smluvního období zaslat druhé smluvní straně písemně sdělení, že trvá na ukončení Smlouvy uplynutím doby, na kterou byla sjednána, čímž vylučuje její automatické prodloužení o další 1 rok. V případě, že Zákazník nedoručí Dodavateli písemně oznámení s projevem vůle dále nepokračovat ve Smlouvě, projevuje tím vážnou, určitou a srozumitelnou vůli, že souhlasí s prodloužením této Smlouvy vždy o další jeden rok. Smlouva se automaticky prodloužuje za stejných podmínek sjednaných v této Smlouvě, vyjma ceny, jejíž výše je určena v bodě Cena a její splatnost.

### Odstoupení

Zákazník je oprávněn odstoupit od této smlouvy písemně bez uvedení důvodu, změní-li dodavatel smluvní podmínky, nebo zvýší-li cenu elektřiny dodávané Zákazníkovi. V tomto případě je Zákazník oprávněn odstoupit do 3 měsíců od data změny smluvních podmínek resp. zvýšení ceny. To neplatí, pokud dodavatel oznámí Zákazníkovi změnu smluvních podmínek resp. zvýšení ceny nejpozději 30 dnů předem jejich účinnosti a současně poučí Zákazníka o právu na odstoupení od smlouvy. V takovém případě je Zákazník oprávněn odstoupit od smlouvy nejpozději 10 dnů předem dnem změny smluvních podmínek.

Odstoupení od smlouvy musí být učiněno písemně. Odstoupením od smlouvy Smlouva zaniká, když projev vůle oprávněné strany odstoupit od smlouvy je doručen druhé straně.

Byla-li tato smlouva uzavřena mimo obvyklé prostory dodavatele nebo distančním způsobem, může Zákazník v postavení spotřebitele od smlouvy písemně odstoupit do 14 dnů od jejího uzavření. V případě, že smluvní strana od této smlouvy odstoupí, ze



technicky nebude možné dodávku od dodavatele ukončit k datu konce platnosti smlouvy, dodávka od konce platnosti smlouvy do technického ukončení dodávky od dodavatele bude zákazníkovi vyfakturována podle znění smlouvy a příloh. Uplatnění práva na odstoupení není spojeno s žádnými finančními nároky vůči zákazníkovi.

Další možnosti odstoupení od smlouvy jsou obsaženy ve VOP.

#### Cena a její splatnost

V případě volby jednoho z produktů Dodavatele sjednávají cenu za dodávku elektřiny stanovenou v Ceníku dodávky elektřiny ve sjednaném produktu pro maloodběratele a domácnosti (příloha č. 1). V případě, že strany nezvolí jeden z produktů dodavatele, sjednávají strany cenu za dodávku elektřiny uvedenou výše za 1 MWh a stálý plat v Kč za měsíc. V tomto případě bude k ceně připočtena cena za distribuci elektřiny, služby Operátora trhu s energiemi.

Cena (v případě volby produktu) pro období následující po ukončení období, na které je cena sjednána, bude určena v Ceníku dodávky elektřiny pro maloodběratele a domácnosti Dodavatele platným od 1. dne následujícího po dni, kdy uplynulo období, na kterou je cena sjednána. Tento ceník bude k dispozici na internetových stránkách Dodavatele [www.spp.cz](http://www.spp.cz), vždy nejpozději 1 měsíc před uplynutím doby, na kterou byla cena sjednána. Na základě žádosti Zákazníka bude popřípadě aktuální ceník zaslán e-mailem. V případě individuálně sjednané ceny za MWh zůstává cena po dobu ování smlouvy nezměněna.

Zákazník se zavazuje zaplatit za dodávku elektřiny, včetně všech služeb dodávky mu poskytovaných podle smlouvy, za každé období odečtu ve prospěch bankovního účtu 117430733/0300. Ceny za distribuci elektřiny budou účtovány ve výši a v souladu s obecně závazným rozhodnutím příslušného orgánu státní správy a smlouvou o distribuci, na základě které je dodavatelem Distributorem pro zákazníka poskytována distribuční kapacita. K ceně podle předchozího bodu je zákazník povinen dodavateli zaplatit rovněž následující daně a poplatky: daň z elektřiny podle zákona č.261/2007 a DPH, pokud zákazník neprokázal osvobození od daně případně další daně uložené zákonem po dni uzavření této smlouvy.

Zákazník se zavazuje zajistit, aby veškeré platby jím hrazené dodavateli podle smlouvy byly označeny příslušným identifikačním číslem (variabilním symbolem) požadovaným Dodavatelem a platby, kde dodavatel neuvádí identifikační číslo, označit číslem smlouvy.

Zákazník se zavazuje uhradit Dodavateli oprávněné přiměřené náklady spojené s vymáháním neuhrazených pohledávek Dodavatele vůči Zákazníkovi v souvislosti s touto smlouvou.

V případě, že zákazník neplní platební povinnosti podle smlouvy nebo VOP, má dodavatel právo zaslat mu i opakovaně písemnou upozornění za každé jednotlivé neplnění platební povinnosti. V tomto případě, je dodavatel oprávněn vyúčtovat za zaslání upozornění zákazníkovi smluvní pokutu, a to ve výši stanovené Ceníkem platným v době odeslání upozornění a zveřejněným na internetových stránkách dodavatele, a zákazník se zavazuje tuto smluvní pokutu uhradit. Tato smluvní pokuta je splatná do 10 dní ode dne doručení výzvy dodavatele k jejímu uhrazení. V případě, že zákazník bude v prodlení se 2 platbami, z nichž alespoň jedna bude 50 dní po splatnosti, dodavatel nezasílá upozornění na tyto platby a bez dalšího přerušuje dodávku elektřiny.

#### Závěrečná ujednání

Smlouva nabývá účinnosti dnem doručení Vámi podepsaného stejnopisu Dodavatelem. Jakékoli změny a doplňky této části smlouvy včetně jejích příloh lze provádět pouze formou písemného dodatku na základě dohody smluvních stran s výjimkou změny VOP dle čl. 9.2 VOP. Za písemnou formu není považována forma e-mailu nebo jakákoliv jiná forma elektronické komunikace. Písemnou formu vyžaduje i dohoda o změně formy. Smlouva se považuje za doručenu i v případě doručení řádně podepsané smlouvy nebo jejího dodatku ve formátu .pdf na emailovou adresu [info@spp.cz](mailto:info@spp.cz).

Zákazník se zavazuje po dobu odběru elektřiny podle platné smlouvy nevstupovat s žádným jiným obchodníkem do smluvního vztahu týkajícího se dodávek elektřiny nebo sdružených služeb dodávek elektřiny zákazníkovi. V případě porušení této povinnosti a nedodržení smluvního vztahu je dodavatel oprávněn nárokovat na zákazníkovi smluvní pokutu ve výši 6 měsíčních záloh nebo 2 čtvrtletních záloh uvedených v rozpisu záloh výše nebo, v případě, že nejsou stanoveny zálohy, 1/2 ročních nákladů na elektřinu ode dne obdržení výzvy dodavatele k jejímu uhrazení. Totéž platí v případě nedodržení délky smluvního vztahu.

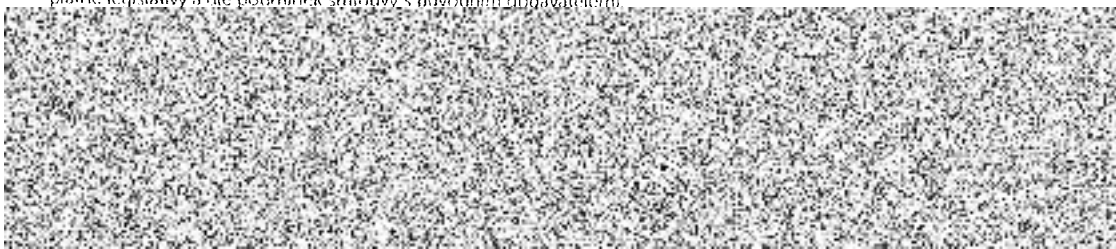
Vydá-li Dodavatel na žádost Zákazníka potvrzení o splnění určitého dluhu, nepředstavuje takové potvrzení důkaz toho, že Zákazník splnil také to, co bylo splatno dříve.

Oznámí-li Dodavatel Zákazníkovi, že mu určuje dodatečnou lhůtu k plnění a že mu ji již neprodlouží, nepatří, že maným uplynutím této lhůty od Smlouvy odstoupit.

Zákazník podpisem této Smlouvy uděluje souhlas, aby Dodavatel uzavřel s příslušným provozovatelem distribuční soustavy smlouvu o distribuci elektřiny do výše uvedeného odběrného místa.

Dodavatel uvádí údaje státní instituce, která se zabývá řešením stížností a dohledem nad účastníky trhu: Energetický regulační úřad, Masarykovo náměstí 5, 586 01 Jihlava, tel. 564 578 666, e-mail: [podatelna@eru.cz](mailto:podatelna@eru.cz), [www.eru.cz](http://www.eru.cz).

V případě, že v důsledku procesu změny dodavatele nastanou okolnosti, které zapříčiní nemožnost dodržení termínu zahájení dodávky elektřiny dle této Smlouvy ze strany Dodavatele, počátek doručky se posouvá na dobu, kdy tyto okolnosti pominou (termínem zahájení dodávky se rozumí první následující den od data ukončení dodávky s původním dodavatelem v termínech dle platné legislativy a dle podmínek smlouvy s původním dodavatelem).





kategorie

DOMÁCNOST

X

MALO ODBĚRATEL

číslo smlouvy: 701000579

## Plná moc

### Zákazník

jméno: \_\_\_\_\_ příjmení: \_\_\_\_\_ dat. narození: \_\_\_\_\_  
obchodní firma: Základní škola a mateřská škola Praha 5 - Smíchov, Kořenského 10/760 IČ: 70107416  
adresa: Kořenského 760/10, 15000, Praha  
osoba oprávněná jednat za Zákazníka / jednatelka\*:

\*vyplňte v případě, kdy je Zákazník zastoupen na základě plné moci jinou osobou

### Specifikace odběrného místa (OM)

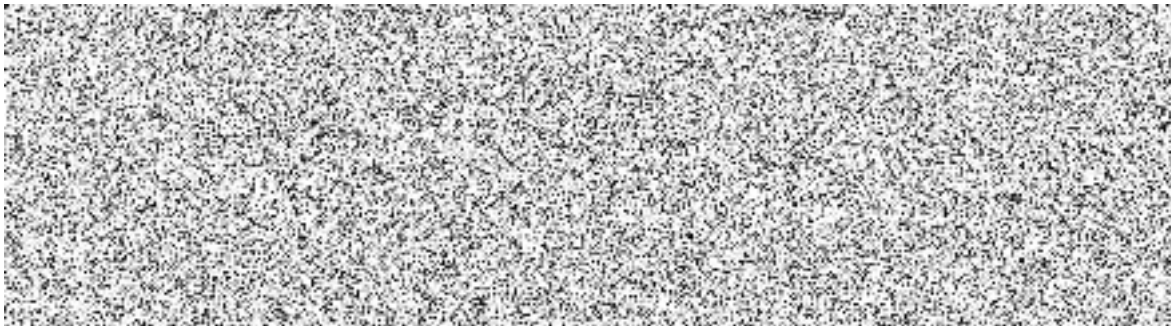
EAN kód: 859182400306061656 stávající dodavatel:  
smlouva uzavřena: X na dobu určitou do \_\_\_\_\_ výpovědní lhůta:  
na dobu neurčitou

### Udělení plné moci

Zákazník tímto uděluje společnosti SPP CZ, a.s., sídlem Nové sady 996/25, 602 00, Brno, IČ: 28488016, zapsanou v obchodním rejstříku Krajského soudu v Brně, oddíl B, vložka 7257, plnou moc ke všem právním úkonům souvisejících s procesem změny dodavatele k výše uvedenému odběrnému místu, zejména:

- k ukončení smluvního vztahu se stávajícím dodavatelem elektřiny, jehož předmětem je dodávka elektřiny nebo dodávka a distribuce elektřiny,
- ukončení smluvního vztahu s příslušným provozovatelem distribuční soustavy, jehož předmětem je distribuce elektřiny,
- vyžádání termínu nejbližšího možného ukončení smluvních vztahů mezi Zákazníkem a stávajícím dodavatelem elektřiny,
- vyžádání kopie smluvních dokumentů týkajících se smluvních vztahů mezi Zákazníkem a stávajícím dodavatelem elektřiny,
- uzavření smlouvy o připojení s příslušným provozovatelem distribuční soustavy,
- Zákazník zmocňuje SPP CZ, a.s. i k přejímání veškeré korespondence, která souvisí s vyřizováním úkonů na základě plné moci.

datum a místo podpisu:





## Dodatek č. 1 ke Smlouvě sdružených službách dodávky elektřiny ze sítě nízkého napětí č. 701000579

(dále jen Smlouva) uzavřená v souladu se zákonem 458/2000 Sb., o podnikání a výkonu státní správy v energetickém odvětví a o změně některých zákonů, v platném znění (dále jen energetický zákon) a se zákonem č. 89/2012 Sb., občanský zákoník ve znění pozdějších předpisů (dále jen občanský zákoník), mezi

### Dodavatel

SPP CZ, a.s., Nové sady 996/25, 602 00 Brno, IČ:28488016, DIČ:CZ28488016, zapsaná v obchodním rejstříku u KS v Brně, vložka B 7257 (dále též Dodavatel)

### Zákazník

firma: Základní škola a mateřská škola Praha 5 - Smíchov, Kořenského 10/760 IČ: 70107416

zastoupena: DIC:

adresa: Kořenského 760/10, 15000 Praha

doručovací adresa: Základní škola a mateřská škola Praha 5 - Smíchov, Kořenského 10/760, Kořenského 760/10, 15000 Praha

Smluvní strany se dohodly na následující změně smlouvy o sdružených službách dodávky elektřiny ze sítě nízkého napětí (dále jen „smlouva“):

#### I. Odstavec Sjednaná cena se doplňuje tímto zněním:

Dodavatel a Zákazník se dohodli, že pro období od 1.1.2021 do 31.12.2021 sjednávají cenu za elektřinu a ostatní služby dodávky ve VT 1566 Kč/MWh a NT 1566 Kč/MWh a stálý měsíční plat 0 Kč/měsíc. Cena je bez DPH a daně z elektřiny. Cena nezahrnuje cenu za distribuci, služby OTE a regulované poplatky dle platné legislativy.

Cena pro období následující po ukončení období, na které je cena sjednána, tj. pro období od 1.1.2022 bude určena v Ceníku dodávky elektřiny pro malooběratele a domácnosti Dodavatele platným od 1. dne následujícího po dni, kdy uplynulo období, na kterou je cena sjednána. Tento ceník bude k dispozici na internetových stránkách Dodavatele vždy nejpozději 1 měsíc před uplynutím doby, na kterou byla cena sjednána. Na základě žádosti Zákazníka bude popřípadě aktuální ceník zaslán e-mailem. Zákazník je oprávněn z důvodu změny ceny dodávky elektřiny odstoupit od smlouvy do 3 měsíců od data účinnosti zvýšení ceny. Odstoupení je účinné k poslednímu dni kalendářního měsíce, ve kterém bylo doručeno Dodavateli, neurčí-li Zákazník pozdější den účinnosti odstoupení. Uplatnění práva na odstoupení není spojeno s žádnými finančními nároky vůči Zákazníkovi.

#### II. Odstavec Doba platnosti smlouvy se ruší a nahrazuje se tímto zněním:

##### Doba platnosti smlouvy

Tato Smlouva se uzavírá na dobu určitou do 31.12.2021 s možností automatického prodloužení vždy o 1 další rok. Kterákoliv smluvní strana je tak oprávněna nejpozději 20 kalendářních dní před ukončením řádného smluvního období zastat druhé smluvní straně písemně sdělení, že trvá na ukončení Smlouvy uplynutím doby, na kterou byla sjednána, čímž vylučuje její automatické prodloužení o další 1 rok. V případě, že Zákazník nedoručí Dodavateli písemné oznámení s projevem vůle dále nepokračovat ve Smlouvě, projevuje tím vážnou, určitou a srozumitelnou vůli, že souhlasí s prodloužením této Smlouvy o další jeden rok. Smlouva se automaticky prodloužuje za stejných podmínek sjednaných v této Smlouvě, vyjma ceny.

#### III. Ostatní ustanovení smlouvy zůstávají beze změny.

Za Dodavatele

datum a místo podpisu:

