



DÍLČÍ SMLOUVA 08516-2020-O20

uzavřená mezi následujícími smluvními stranami podle Rámcové smlouvy č. 05306-2016-O20
o poskytování permanentního rozvoje SW aplikace
ze dne 11. 10. 2016

ČD Cargo, a.s.

Se sídlem: Jankovcova 1569/2c, 170 00, Praha, Česká republika

Identifikační číslo: 281 96 678

DIČ: CZ28196678

Bankovní spojení: Komerční banka, a.s. Praha I

Číslo účtu:

Společnost zapsaná v obchodním rejstříku vedeném Městským soudem v Praze, oddíl B, vložka 12844

(dále jen „*Objednatel*“)

OLTIS Group a.s.

Se sídlem: Olomouc, Dr. Milady Horákové 1200/27a, PSČ 779 00

Identifikační číslo: 26847281

DIČ: CZ26847281

Bankovní účet: Komerční banka, a.s., pobočka Olomouc

Číslo účtu:

Zapsaná v obchodním rejstříku u Krajského soudu v Ostravě, oddíl B, vložka 2844

(dále jen „*Zhotovitel*“)

(Objednatel a Zhotovitel společně jen „*Smluvní strany*“ nebo jednotlivě „*Smluvní strana*“)

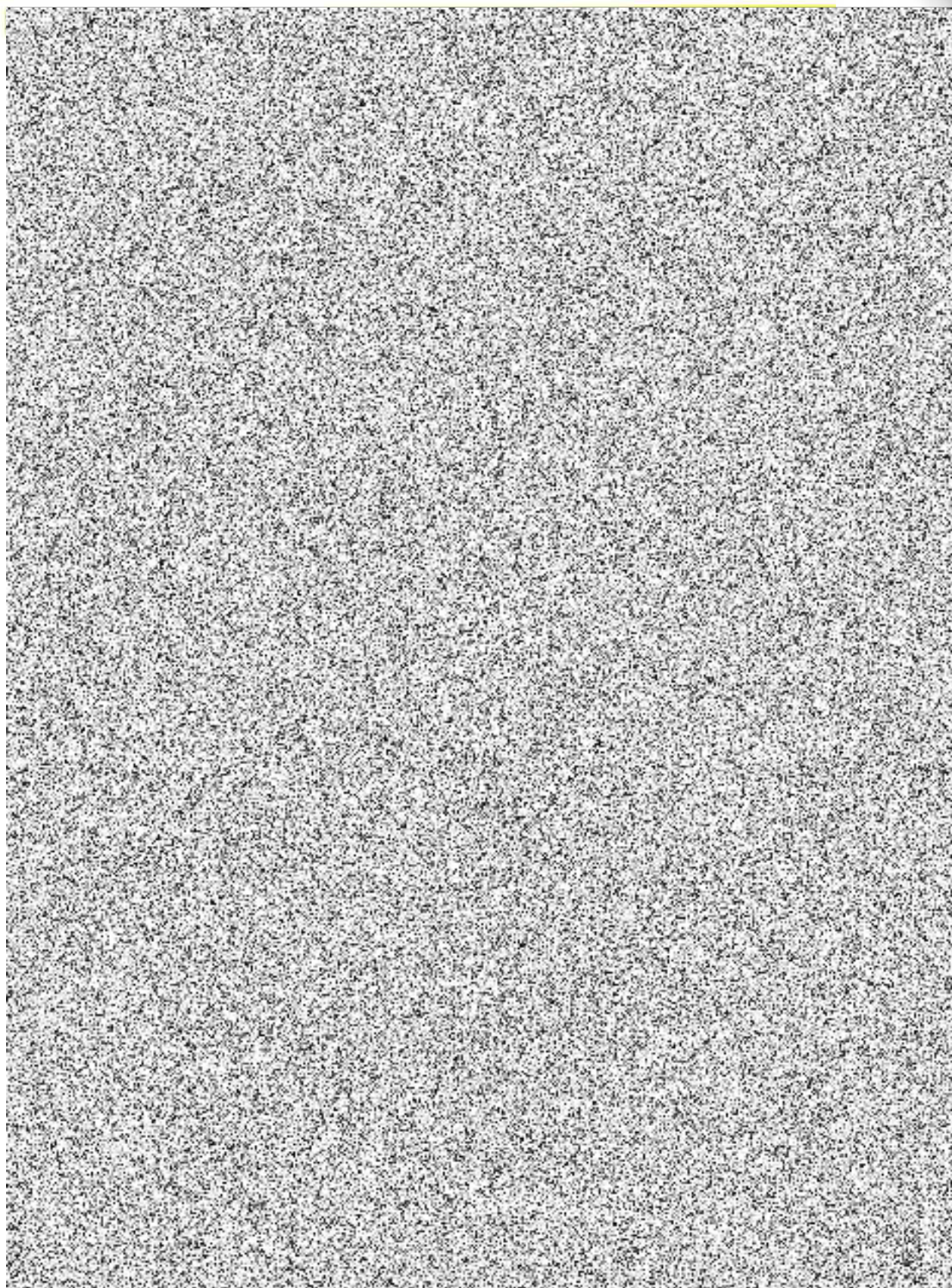
1. PREAMBULE

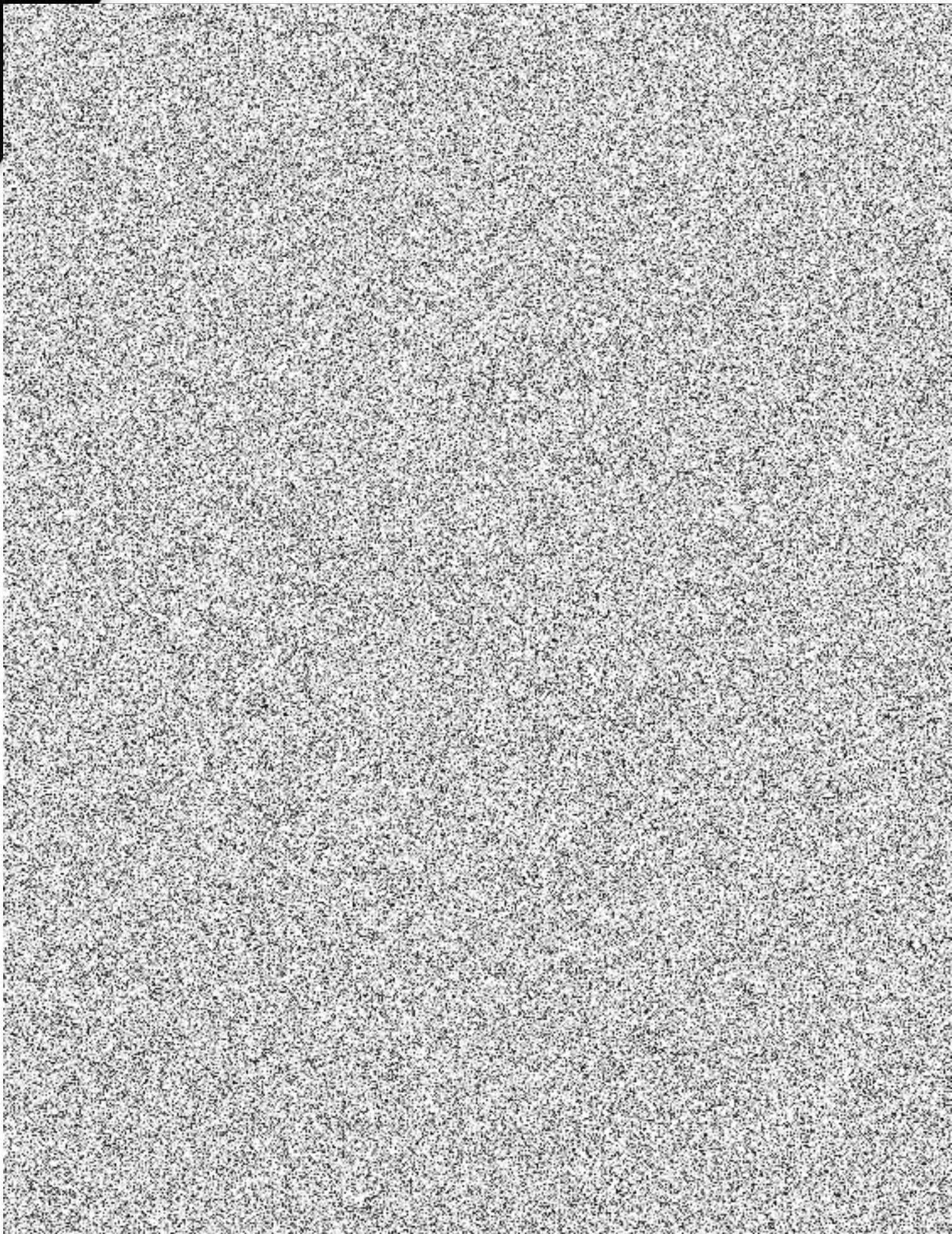
Tato dílčí smlouva (dále jen „*Dílčí smlouva*“) představuje dílčí smlouvu uzavřenou podle Rámcové smlouvy o poskytování permanentního rozvoje SW aplikace č. **05306-2016-O20** ze dne 11. 10. 2016 ve znění Dodatku 1 ze dne 11. 10. 2018 a Dodatku 2 ze dne 27. 5. 2019 (dále jen „*Rámcová smlouva*“).

Dílčí smlouva je uzavírána pro úpravu vytvořené Zhotovitelem pro Objednatele dle Kmenové smlouvy. (dále jen „*Dílo*“)

2. PŘEDMĚT SMLOUVY

Zhotovitel se zavazuje, že za podmínek uvedených v Rámcové smlouvě provede pro
Objednatele Dílo spočívající v úpravě aplikace





Úhrada proběhne na základě akceptačního protokolu. Akceptace proběhne v souladu s Rámcovou smlouvou dle článku 6.

- 2.3 Objednatel se zavazuje řádně poskytnuté Dílo převzít a zaplatit sjednanou odměnu ve výši a za podmínek sjednaných Rámcovou smlouvou.
- 2.4 Objednatel se zavazuje poskytovat Zhotoviteli součinnost v souladu s přílohou číslo. 4 Rámcové smlouvy.
- 2.5 Realizace Díla bude Zhotovitelem dokončena nejpozději v termínu do **31. 8 2020**, kdy bude dílo dokončeno a předáno Objednateli.

Pracnost projektu nepřekročí [redacted]. Nutným předpokladem pro úspěšnou realizaci projektu je konstruktivní součinnost pracovníků všech zapojených pracovišť ČD Cargo, a.s. Jednotkou odhadu pracnosti je MD (tzv. man day), který počítáme jako 8 hodin v běžné pracovní době. [redacted] odpovídající Rámcové smlouvě. Celková cena předmětu smlouvy [redacted]

- 2.7 Místem poskytování Díla plnění jsou tato pracoviště Objednatele:

- Praha 7, Holešovice, Jankovcova 1569/2c;
- Praha 7, Holešovice, Jankovcova 1566/2b; a dále sídlo a jednotlivé provozovny Zhotovitele.

3. PROHLÁŠENÍ STRAN A DOLOŽKA ÚČINNOSTI

- 3.1 Tato Dílčí smlouva nabývá platnosti podpisem poslední stranou a účinnosti dnem uveřejnění v registru smluv, které v souladu se zák. č. 340/2015 Sb., o registru smluv, zajistí Objednatel, přičemž v podání uvede také identifikaci datové schránky Zhotovitele, a to **maafhae**.
- 3.2 Strany jsou si vědomy skutečnosti, že Objednatel je povinnou osobou podle zákona č. 340/2015 Sb., zákon o registru smluv, a důsledků, které jsou s touto skutečností spojeny. Strany prohlašují, že dospěly ke společnému závěru, že tato Dílčí smlouva podléhá povinnosti uveřejnění v registru smluv. Strany potvrzují, že si za tímto účelem navzájem poskytly informace, které považují za dostatečné. Obě strany souhlasí s takovým zveřejněním Dílčí smlouvy případnými výjimkami, na které se vztahuje oprávnění znečitelnit jejich obsah.

4. NEZVEŘEJŇOVANÉ INFORMACE

- 4.1 Strany se shodly na tom, že některá ustanovení této Dílčí smlouvy obsahují informace, jež nelze poskytnout při postupu podle předpisů upravujících svobodný přístup k informacím, nebo které jsou obchodním tajemstvím, a na které se vztahuje oprávnění znečitelnit jejich obsah před případným zveřejněním v registru smluv podle zákona č. 340/2015 Sb., zákon o registru smluv. Strany se shodly na tom, že ustanovení této Dílčí smlouvy, která jsou zvýrazněna vyznačením, tvoří informace, které nelze poskytnout při postupu podle předpisů upravujících svobodný přístup k informacím, nebo které jsou obchodním tajemstvím. V registru smluv bude Dílčí smlouva uveřejněna ve znění, ve kterém budou takto zvýrazněné informace znečitelněny.
- 4.2 Strany se dohodly, že jako příloha Dílčí smlouvy bude v registru smluv uveřejněna rovněž Rámcová smlouva s barevně zvýrazněnými informacemi, které nelze poskytnout při postupu podle předpisů upravujících svobodný přístup k informacím, nebo které jsou obchodním tajemstvím. Rámcová smlouva bude uveřejněna ve znění, ve kterém budou zvýrazněné informace znečitelněny. Pro vyloučení pochybností Strany uvádějí, že Rámcová smlouva je uveřejňována ve znění, jak byla mezi Stranami uzavřena dne 11. 10. 2016 ve znění Dodatku 1 ze dne 11. 10. 2018 a Dodatku 2 ze dne 28. 5. 2019 a uveřejňuje se pouze za účelem naplnění podmínky stanovené v § 8 odst. 3 zákona č. 340/2015 Sb., zákona o registru smluv

5. SPOLEČNÁ USTANOVENÍ

- 5.1 Není-li výslovně uvedeno jinak, odkazy v této Dílčí smlouvě jsou i odkazy na Rámcovou smlouvu a naopak. Otázky neupravené v této Dílčí smlouvě se řídí Rámcovou smlouvou včetně jejich příloh a dodatků.
- 5.2 Pokud z kontextu nevyplývá něco jiného, pojmy uvedené s velkými počátečními písmeny a použité v této Dílčí smlouvě, ale zde nedefinované, mají význam uvedený v Rámcové smlouvě.
- 5.3 Tato Dílčí smlouva je vyhotovena ve 2 vyhotoveních, každá smluvní strana obdrží jedno vyhotovení

