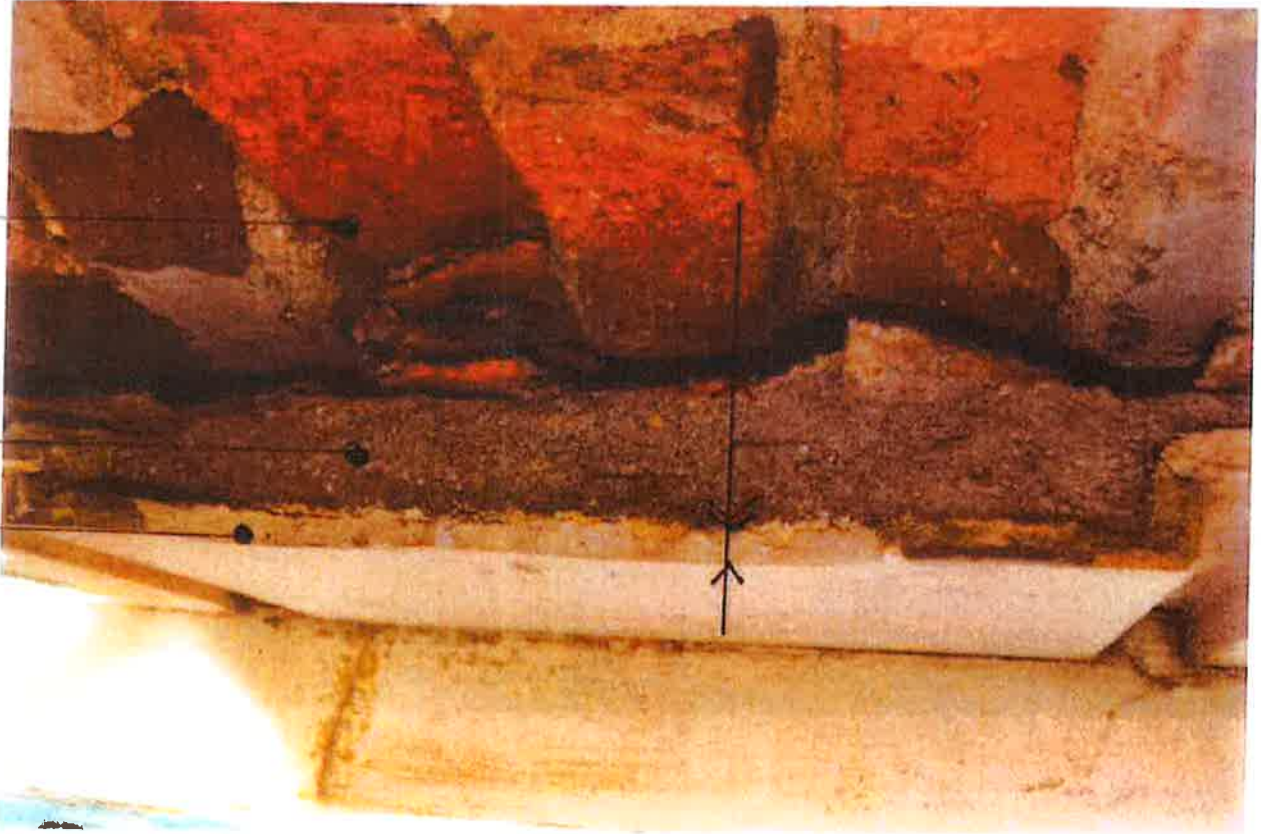




OPILITEK  
POLYMER  
IZOLACIJA





PODKLAD PRO CERENI PRUKLI

SPOJE PRVKU



SKLADBA PRUKU



ŘEZ DIAMANTEM



PODKLAD PRO "TAŽENÍ" HOVĚČASTI ŘÍMS





# PNP Praha - generální oprava fasády objektu V Sadech 44/2, Praha 6

## ZMĚNOVÝ LIST č. 1b

Smlouva o dílo:	č. objednatele: ... ze dne 17.9.2019	
Navrhovatel změny:	OHL ŽS, a.s.	
Název změnového listu:	Změna rozsahu opravy fasádního pláště	
Objekt:		
Důvod a popis změny:	<p>Při provádění oprav fasádního pláště bylo zjištěno, že rozsah poškození fasádního pláště je výrazně vyšší než předpokládala prováděcí dokumentace. Vyšší míra poškození jednotlivých prvků fasády byla postupně identifikována při provádění podrobné diagnostiky ze strany restaurátorského dohledu. Zvýšený stupeň poškození byl zaregistrován zejména na zdobných prvcích fasády, jako jsou atiky, jednotlivé římsy, okrasné sloupy a šambrány. Z výše uvedeného vyplývá, že bude nutné zrealizovat identifikované vícepráce, tak aby bylo dílo úplné a plně funkční. Uvedené nálezkové situace nemohl projektant v rámci provedení realizační dokumentace zohlednit.</p>	
Technické řešení změny:		
Dokumentace / příloha ZL:		
Cenová kalkulace / příloha ZL:	Příloha č.1a - změnový rozpočet (méněpráce) Příloha č.1b - výpočty změny hodnoty jednotkových cen Příloha č.1c - zakres skutečného rozsahu opravy fasády Příloha č.1d - měsíční souhrnné zprávy restaurátora	
Dopad do smluvní ceny (bez DPH):	<b>-1 581 105,09 Kč</b>	
Dopad do smluvních termínů:	Vliv změny na harmonogram: Dopad do konečného termínu:	ANO ANO (+20 dnů)
Číslo jednací závazného rozhodnutí OPP MHMP, které je dotčeno předmětem změny:		
Vyjádření zhotovitele:	souhlasí / <del>nesouhlasí</del>	
	dne: 31. 7. 20 jméno: Ing. Stanislav Červený	podpis:
Vyjádření projektanta:	souhlasí / <del>nesouhlasí</del>	
	dne: 3. 8. 2020 jméno: Martin Pražský	podpis:
Vyjádření technického dozoru:	souhlasí / <del>nesouhlasí</del>	
	dne: 2. 8. 2020 jméno: Ing. Petr Bukovský	podpis:
Vyjádření objednatele:	schvaluje k dalšímu řízení / <del>neschvaluje</del>	
	dne: 3. 8. 2020 jméno: Milan Kerekanič	podpis:





Příloha č. 1a - Změnový rozpočet (méněpráce)

Stavba: PNP Praha - generální oprava fasády objektu V Sadech 44/2, Praha 6  
 Číslo ZL: 1b  
 Název ZL: Změna rozsahu opravy fasádního pláště

Par. c	Kód	POPIS	MJ	SÚD			Po změně			Vícepraceméněpráce		
				Množství celkem	Cena jednotková	Cena celkem	Množství celkem	Cena jednotková	Cena celkem	Množství celkem	Cena jednotková	Cena celkem
E		Úpravy povrchů, podlahy a osazování vyplní										
1	622131101	Demontáž povrchů vnitřních stěn naplněných sádkovou směsí	m2	544,06	121,60	66 266,51	429,70	121,88	51 606,06	-120,36	121,80	-14 659,45
2	6221335001	Vyrobit a položit vnitřní stěny naplněné sádkovou směsí tloušťkou 9 do 10 cm	m2	544,06	182,10	99 885,33	429,70	202,15	161 895,72	-120,36	587,10	-45 989,61
3	622221141	Vasobetonářská oměrka tloušťkou 20 mm s výztuží z kování tloušťkou 6 mm	m2	544,06	1 129,40	619 901,96	423,70	1 129,40	482 783,78	-120,36	1 139,40	-137 118,18
Zl.1b_1	622326R02Z1	Snižení rozsahu provádění jednotlivých činností povrchové úpravy fasády označené v Tabulce povrchových úprav fasád číselm 10b	m2	0,00	0,00	0,00	42,31	-2 153,71	-91 123,53	42,31	-2 153,71	-91 123,53
Zl.1b_2	622326R03Z1	Snižení rozsahu provádění jednotlivých činností povrchové úpravy fasády označené v Tabulce povrchových úprav fasád číselm 10c	m2	0,00	0,00	0,00	31,75	-4 892,73	-148 994,15	31,75	-4 892,73	-148 994,15
Zl.1b_3	622326R04Z1	Snižení rozsahu provádění jednotlivých činností povrchové úpravy fasády označené v Tabulce povrchových úprav fasád číselm 20a	m2	0,00	0,00	0,00	329,79	-1 279,13	-421 836,38	329,79	-1 279,13	-421 836,38
Zl.1c_4	622326R06Z1	Snižení rozsahu provádění jednotlivých činností povrchové úpravy fasády označené v Tabulce povrchových úprav fasád číselm 20b	m2	0,00	0,98	0,00	41,37	-4 531,42	-187 464,66	41,37	-4 531,42	-187 464,66
13	622326R09 1	Výztužná sádková oměrka, kámenek Pst. 20e do tabulky povrchů	ks	283,00	2 152,80	609 524,40	222,00	2 153,60	479 661,60	-51,00	2 153,60	-109 862,80
Zl.1c_5	622326R10 121	Snižení rozsahu provádění jednotlivých činností povrchové úpravy fasády označené v Tabulce povrchových úprav fasád číselm 50a1	m	0,00	0,00	0,00	18,70	-2 038,82	-38 122,28	18,70	-2 038,82	-38 122,28
Zl.1c_6	622326R121	Snižení rozsahu provádění jednotlivých činností povrchové úpravy fasády označené v Tabulce povrchových úprav fasád číselm 60a	m	0,00	0,00	0,00	67,38	-711,39	-47 933,37	67,38	-711,39	-47 933,37
Zl.1c_7	622326R23Z1	Snižení rozsahu provádění jednotlivých činností povrchové úpravy fasády označené v Tabulce povrchových úprav fasád číselm 50c	m	0,00	0,00	0,00	39,31	-136,05	-5 347,97	39,31	-136,05	-5 347,97
Zl.1c_8	622326R24Z1	Snižení rozsahu provádění jednotlivých činností povrchové úpravy fasády označené v Tabulce povrchových úprav fasád číselm 70b	m	0,00	0,00	0,00	41,75	-1 911,76	-79 816,07	41,75	-1 911,76	-79 816,07
9		Ostatní konstrukce a práce-beuram										
59	978019351	Práce na fasádě v 1. a 2. nadzemní části v 3. nadzemní části stěny tloušťkou 1 ař 9 do 10cm	m2	544,06	808,30	439 783,73	422,70	828,30	342 476,71	-120,36	808,30	-57 306,99
60	985131311	Řešení dovozního spoje mezi novou klenbou a podlahou betonových klenb	m2	544,06	387,10	207 885,33	423,70	387,10	161 895,72	-120,36	387,10	-45 989,61
997		Přesun sítě										
61	997013117	Výrobková síť: doprava sítí a vybudování sítě pro budovy v obj. 24 m a podzemní inženýrské	t	39,17	2 712,80	106 268,60	30,51	2 712,80	83 756,80	-8,67	2 712,80	-23 511,80
62	997013501	Odvod sítí a vybudování sítě na skládku nebo měřicího sítě 1 km se sítěmi	t	39,17	226,00	8 852,87	30,51	226,00	6 894,37	-8,67	226,00	-1 958,50
63	997013500	Přelozka sítí a vybudování sítě na skládku 2x20 1 km plus 1 km	t	840,13	10,00	8 401,28	732,13	10,00	7 321,48	-108,00	10,00	-2 079,80
64	997013811	Práce na sítích na skládce odpadního materiálu: odvoz, umístění, kšs odpadu 173 t/od	t	39,17	1 105,00	43 282,08	30,51	1 125,00	33 709,23	-8,67	1 105,00	-6 572,85
783		Dokončovací práce - natěry										
66	783223103	Práce na sítích: malba nátěr stropů číselm 2	m2	544,06	88,00	47 877,28	498,75	88,00	41 073,83	-77,31	88,00	-6 803,45
67	783427143 R01	Základní vyhledávání a úprava do podlahy na sádkové oměrce, barevnost do vyhledávání barev stropů číselm 3	m2	544,06	451,50	245 842,08	498,75	451,50	210 735,78	-77,31	451,50	-34 906,30
68	783427143 R02	Práce na sítích: malba na sádkové oměrce, barevnost do vyhledávání barev stropů číselm 3	m2	544,06	397,40	215 209,44	498,75	397,40	195 484,79	-77,31	397,40	-30 724,65
<b>CELKEM (BEZ DPH)</b>						<b>2 928 783,05</b>			<b>1 347 957,97</b>			<b>-1 581 105,09</b>

- vícepráce - nové položky
- vícepráce - stávající položky
- méněpráce - nové položky
- méněpráce - stávající položky



Příloha č.1b - výpočty změny hodnoty jednotkových cen

Číslo	Název položky	Množství	JC příslušné povrchové úpravy fasády v tabulce porovnávané v rámci výpočtu	Technické činnosti příslušné povrchové úpravy fasády dle projektové dokumentace	změna jednotkových činností dle skutečnosti	JC za příslušné úpravy	JC za příslušné 100% úpravy	změna jednotkových činností dle skutečnosti v JC za příslušné 100% úpravy	Jednotková cena změny rozsahu povrchové úpravy jednotkových činností
62236R021	Snížení rozsahu provádění jednotkových činností povrchové úpravy fasády označeno v Tabulce porovnávacích úprav fasád číslkem 103	42,31	6 850,80	odstranění původních, částečně souodržných vrchních omítek do 100%	25,20	832,79	832,79	20 985,96	-2 153,71
				odstranění nesoudržných jádrových omítek do 40%, očistění zdiva, prokřehání spár zdiva	8,26	432,27	1 080,68	8 924,78	
				odstranění původní spárovací vrstvy (másto) na souodržné jádrové omítce	25,20	799,26	1 332,11	33 668,84	
				obnova jádrových omítek do 40% - penetrační podkladní zpevňující náěr (ref. standard KEIM Fixativ) - cementový podhoz (podstržek), pokrytí podkladu cca 50%, místa hlubších poruch vypravit systémovou vyrovnávací maltou - jednovrstvá jádrová vápno-cementová omítka (hmota) v tl. 15-20 mm - vrchní exteriérová štuková omítka (jemná), zrnitost 0-0,4mm, ručně přetřesená - finální síťkatový náěr (ref. standard KEIM)	8,26	843,37	2 108,43	17 412,42	
62236R021	Snížení rozsahu provádění jednotkových činností povrchové úpravy fasády označeno v Tabulce porovnávacích úprav fasád číslkem 103	31,75	6 507,80	obnova vrchních omítek stupně II, 3, obnova za 100%	25,20	2 854,76	2 854,76	71 939,14	-4 892,73
				obnova vrchních omítek stupně II, 3, obnova za 100% - jednovrstvá jádrová vápno-cementová omítka (jemná) v tl. 15mm - vrchní exteriérová štuková omítka (jemná), zrnitost 0-0,4mm, ručně přetřesená - finální síťkatový náěr (ref. standard KEIM)	3,18	799,33	799,33	2 509,30	
				obstranění nesoudržných jádrových omítek do 40%, očistění zdiva, příp. prokřehání spár zdiva	3,18	411,04	1 027,60	3 262,65	
				obstranění původní spárovací vrstvy (másto) na souodržné jádrové omítce	3,18	799,58	1 264,29	4 014,13	
62236R021	Snížení rozsahu provádění jednotkových činností povrchové úpravy fasády označeno v Tabulce porovnávacích úprav fasád číslkem 103	31,75	6 507,80	penetrační podkladní zpevňující náěr (ref. standard KEIM Fixativ) - cementový podhoz (podstržek), pokrytí podkladu cca 50%, místa hlubších poruch vypravit systémovou vyrovnávací maltou - jednovrstvá jádrová vápno-cementová omítka (hmota) v tl. 15-20 mm - vrchní exteriérová štuková omítka (jemná), zrnitost 0-0,4mm, ručně přetřesená - finální síťkatový náěr (ref. standard KEIM)	3,18	600,91	2 002,29	6 357,28	-1 279,11
				obnova vrchních omítek stupně II, 3, obnova za 100% - jednovrstvá jádrová vápno-cementová omítka (jemná) v tl. 15mm - vrchní exteriérová štuková omítka (jemná), zrnitost 0-0,4mm, ručně přetřesená - finální síťkatový náěr (ref. standard KEIM)	3,18	2 711,47	2 711,47	8 608,90	
				penetrační podkladní zpevňující náěr (ref. standard KEIM Fixativ) - základní sjednocující a uzavírací náěr na sol-silikátové bázi, barevnost dle vrchní fasádní barvy (ref. standard KEIM Soldalit Grob) - finální fasádní barva na sol-silikátové bázi neobsahující titanovou bílou, se světlými anorganickými pigmenty a minerálními plnivými (ref. standard KEIM Soldalit Acti)	31,75	1 035,47	1 035,47	32 876,27	
				obstranění původních, částečně souodržných vrchních omítek do 100%	273,55	961,42	961,42	263 001,20	
62236R021	Snížení rozsahu provádění jednotkových činností povrchové úpravy fasády označeno v Tabulce porovnávacích úprav fasád číslkem 206	329,79	9 085,80	odstranění nesoudržných jádrových omítek do 40%, očistění zdiva, prokřehání spár zdiva	89,87	499,77	1 249,43	87 282,88	-1 279,11
				odstranění původní spárovací vrstvy (másto) na souodržné jádrové omítce	273,55	923,31	1 538,84	420 496,39	
				obnova jádrových omítek do 40% - penetrační podkladní zpevňující náěr (ref. standard KEIM Fixativ) - cementový podhoz (podstržek), pokrytí podkladu cca 50%, místa hlubších poruch vypravit systémovou vyrovnávací maltou - vrchní exteriérová štuková omítka (jemná) v tl. 15-20 mm - obnova vrchních omítek stupně II, 3, obnova za 100% - jednovrstvá jádrová vápno-cementová omítka (jemná) v tl. 15mm - vrchní exteriérová štuková omítka (jemná), zrnitost 0-0,4mm, ručně přetřesená - finální síťkatový náěr (ref. standard KEIM)	75,44	874,13	2 435,33	183 716,18	
				obnova vrchních omítek stupně II, 3, obnova za 100% - jednovrstvá jádrová vápno-cementová omítka (jemná) v tl. 15mm - vrchní exteriérová štuková omítka (jemná), zrnitost 0-0,4mm, ručně přetřesená - finální síťkatový náěr (ref. standard KEIM)	273,55	4 556,06	4 556,06	1 246 328,28	
62236R021	Snížení rozsahu provádění jednotkových činností povrchové úpravy fasády označeno v Tabulce porovnávacích úprav fasád číslkem 206	41,37	11 900,70	penetrační podkladní zpevňující náěr (ref. standard KEIM Fixativ) - základní sjednocující a uzavírací náěr na sol-silikátové bázi, barevnost dle vrchní fasádní barvy (ref. standard KEIM Soldalit Grob) - finální fasádní barva na sol-silikátové bázi neobsahující titanovou bílou, se světlými anorganickými pigmenty a minerálními plnivými (ref. standard KEIM Soldalit Acti)	318,74	1 171,11	1 171,11	373 276,70	-4 531,42
				obstranění původních, částečně souodržných vrchních omítek do 100%	273,55	1 137,64	1 137,64	26 099,06	
				odstranění nesoudržných jádrových omítek do 40%, očistění zdiva, prokřehání spár zdiva	4,94	590,74	1 476,84	7 294,68	
				odstranění původní spárovací vrstvy (másto) na souodržné jádrové omítce	22,59	1 091,72	1 819,53	41 099,41	
62236R021	Snížení rozsahu provádění jednotkových činností povrchové úpravy fasády označeno v Tabulce porovnávacích úprav fasád číslkem 501	18,70	16 759,10	obnova vrchních omítek stupně II, 3, obnova za 100%	22,59	6 441,76	6 441,76	145 506,07	-2 038,62
				obnova vrchních omítek stupně II, 3, obnova za 100% - jednovrstvá jádrová vápno-cementová omítka (jemná) v tl. 15mm - vrchní exteriérová štuková omítka (jemná), zrnitost 0-0,4mm, ručně přetřesená - finální síťkatový náěr (ref. standard KEIM)	16,75	15 023,27	15 023,27	251 572,25	
				penetrační podkladní zpevňující náěr (ref. standard KEIM Fixativ) - základní sjednocující a uzavírací náěr na sol-silikátové bázi, barevnost dle vrchní fasádní barvy (ref. standard KEIM Soldalit Grob) - finální fasádní barva na sol-silikátové bázi neobsahující titanovou bílou, se světlými anorganickými pigmenty a minerálními plnivými (ref. standard KEIM Soldalit Acti)	18,90	1 154,50	1 154,50	21 020,04	
				obstranění původních, částečně souodržných a nesoudržných omítek do 40% - penetrační podkladní zpevňující náěr (ref. standard KEIM Fixativ) - cementový podhoz (podstržek), pokrytí podkladu cca 50%, místa hlubších poruch vypravit systémovou vyrovnávací maltou - jednovrstvá jádrová vápno-cementová omítka (hmota) v tl. 15-20 mm - vrchní exteriérová štuková omítka (jemná), zrnitost 0-0,4mm, ručně přetřesená - finální síťkatový náěr (ref. standard KEIM)	1,29	581,33	1 453,33	1 880,01	

Příloha č.1b - výpočty změny hodnoty Jednotkových cen

číslo	Název položky	Množství	JC příslušné povrchové úpravy fasády vyčíslené ve směšovací rozpočtu	Jednotková částková přirážka povrchové úpravy fasády dle projektové dokumentace	spotřeba jednotkových cen za střešní izolace	JC za přídatná % opory	JC za přídatná 100% opory	spotřeba jednotkových cen za přídatná 100% opory	Jednotková cena úpravy rozsohu povrchové úpravy jednotkových cen
622326R2121	Snižení rozsahu provádění jednotkových částí povrchové úpravy fasády označené v Tabulce povrchových úprav fasád čísel 68a	67,39	7 402,90	odstranění původních, částečně součástí a nesoučástí omítek do 30% odstranění původní spojovací vrstvy (hrubka) na součástí jádrové omítky do 30% odstranění nákladu součástí částí omítek šukáčeková oprava omítek in situ do 30% (vypravání , doplnění) - penetrční podkladní zpevňující nátěr (ref.standart KEIM Fixativ) - cementový podhoz (podstřik), pokrytí podkladu cca 50%, místa hlubších poruch vypravít systémovou vyrovnávací maltou - jednovrstvá jádrová vápeno-cementová omítka (hrubá) v tl. díle stávajících omítek (do 30mm) - jednovrstvá jádrová vápeno-cementová omítka (jemná) v tl. 15-20mm - vrchní extenzivní šukáková omítka (jemná), zrnitost 0,4-4mm, ručně přebroušená finální silikátový nátěr (ref. standart KEIM), do 100% - penetrční podkladní zpevňující nátěr (ref.standart KEIM Fixativ) - základní sjednocující a uzavírací nátěr na sol-silikátové bázi, barevnost dle vrchní fasádní barvy (ref.standart KEIM Soldalit Grob) - finální fasádní barva na sol-silikátové bázi neobsahující titanovou bělobu, se světlotělnými anorganickými pigmenty a minerálními plnivý (ref.standart KEIM Soldalit A44)	20,60 20,50 29,55	1 307,12 434,89 1 457,08	4 337,06 1 449,62 2 074,40	91 080,66 30 303,15 61 300,19	-711,39
622326R2321	Snižení rozsahu provádění jednotkových částí povrchové úpravy fasády označené v Tabulce povrchových úprav fasád čísel 68c	39,31	4 608,00	odstranění původních, částečně součástí a nesoučástí omítek do 30% odstranění původní spojovací vrstvy (hrubka) na součástí jádrové omítky do 30% odstranění nákladu součástí částí omítek šukáčeková oprava omítek in situ do 30% (vypravání , doplnění) - penetrční podkladní zpevňující nátěr (ref.standart KEIM Fixativ) - cementový podhoz (podstřik), pokrytí podkladu cca 50%, místa hlubších poruch vypravít systémovou vyrovnávací maltou - jednovrstvá jádrová vápeno-cementová omítka (hrubá) v tl. díle stávajících omítek (do 30mm) - jednovrstvá jádrová vápeno-cementová omítka (jemná) v tl. 15-20mm - vrchní extenzivní šukáková omítka (jemná), zrnitost 0,4-4mm, ručně přebroušená finální silikátový nátěr (ref. standart KEIM), do 100% - penetrční podkladní zpevňující nátěr (ref.standart KEIM Fixativ) - základní sjednocující a uzavírací nátěr na sol-silikátové bázi, barevnost dle vrchní fasádní barvy (ref.standart KEIM Soldalit Grob) - finální fasádní barva na sol-silikátové bázi neobsahující titanovou bělobu, se světlotělnými anorganickými pigmenty a minerálními plnivý (ref.standart KEIM Soldalit A44)	14,39 14,39 13,35	975,73 265,09 959,65	1 919,11 963,60 1 379,79	27 608,52 13 662,51 18 308,98	-138,05
622326R2521	Snižení rozsahu provádění jednotkových částí povrchové úpravy fasády označené v Tabulce povrchových úprav fasád čísel 70b	41,75	4 708,20	odstranění původních, částečně součástí a nesoučástí omítek do 30% odstranění původní spojovací vrstvy (hrubka) na součástí jádrové omítky do 30% odstranění nákladu součástí částí omítek šukáčeková oprava omítek in situ do 30% (vypravání , doplnění) - penetrční podkladní zpevňující nátěr (ref.standart KEIM Fixativ) - cementový podhoz (podstřik), pokrytí podkladu cca 50%, místa hlubších poruch vypravít systémovou vyrovnávací maltou - jednovrstvá jádrová vápeno-cementová omítka (hrubá) v tl. díle stávajících omítek (do 30mm) - jednovrstvá jádrová vápeno-cementová omítka (jemná) v tl. 15-20mm - vrchní extenzivní šukáková omítka (jemná), zrnitost 0,4-4mm, ručně přebroušená finální silikátový nátěr (ref. standart KEIM), do 100% - penetrční podkladní zpevňující nátěr (ref.standart KEIM Fixativ) - základní sjednocující a uzavírací nátěr na sol-silikátové bázi, barevnost dle vrchní fasádní barvy (ref.standart KEIM Soldalit Grob) - finální fasádní barva na sol-silikátové bázi neobsahující titanovou bělobu, se světlotělnými anorganickými pigmenty a minerálními plnivý (ref.standart KEIM Soldalit A44)	5,88 5,98 25,76	541,09 270,55 900,99	1 803,64 901,82 1 207,13	10 613,15 5 306,58 33 183,10	-1 911,70
					5,88 31,64	2 253,72 741,84	7 512,42 741,84	44 205,25 23 473,13	

## Příloha č. 1a - Změnový rozpočet

Stavba PNP Praha - generální oprava fasády objektu V Sadech 44/2, Praha 6  
 Číslo ZL 2  
 Název ZL Fasádní trubkové lešení

Por. č.	Kód	POPIS	MJ	SoD			Po změně			Vícepráce/méněpráce		
				Množství celkem	Cena jednotková	Cena celkem	Množství celkem	Cena jednotková	Cena celkem	Množství celkem	Cena jednotková	Cena celkem
	9	Ostatní konstrukce a práce, bourání										
ZL2_1	941111122	Montáž lešení řadového trubkového lehkého s podlahami zatížení do 200 kg/m <sup>2</sup> š do 1,2 m v do 25 m	m <sup>2</sup>	0,00	0,00	0,00	173,65	67,70	11 756,11	173,65	67,70	11 756,11
ZL2_2	941111222	Příplatek k lešení řadovému trubkovému lehkému s podlahami š 1,2 m v 25 m za první a ZKD den použití	m <sup>2</sup>	0,00	0,00	0,00	168 170,90	1,13	190 033,12	168 170,90	1,13	190 033,12
ZL2_3	941111822	Demontáž lešení řadového trubkového lehkého s podlahami zatížení do 200 kg/m <sup>2</sup> š do 1,2 m v do 25 m	m <sup>2</sup>	0,00	0,00	0,00	173,65	41,00	7 119,65	173,65	41,00	7 119,65
ZL2_4	944511111	Montáž ochranné sítě z textilie z umělých vláken	m <sup>2</sup>	0,00	0,00	0,00	173,65	17,50	3 038,88	173,65	17,50	3 038,88
ZL2_5	944511211	Příplatek k ochranné síti za první a ZKD den použití	m <sup>2</sup>	0,00	0,00	0,00	168 170,90	0,36	60 541,52	168 170,90	0,36	60 541,52
ZL2_6	944511811	Demontáž ochranné sítě z textilie z umělých vláken	m <sup>2</sup>	0,00	0,00	0,00	173,65	11,80	2 049,07	173,65	11,80	2 049,07
<b>CELKEM (BEZ DPH)</b>						<b>0,00</b>			<b>274 538,34</b>			<b>274 538,34</b>


vícepráce - nové položky

vícepráce - stávající položky

méněpráce - nové položky

méněpráce - stávající položky

# PNP Praha - generální oprava fasády objektu V Sadech 44/2, Praha 6

## ZMĚNOVÝ LIST č. 2

Smlouva o dílo:	č. objednatele: ... ze dne 17.9.2019	
Navrhovatel změny:	OHL ŽS, a.s.	
Název změnového listu:	Fasádní trubkové lešení	
Objekt:		
Důvod a popis změny:	<p>V důsledku provádění podrobné diagnostiky ze strany restaurátorského dohledu byl zjištěn výrazně vyšší rozsah poškození fasádního pláště, než předpokládala prováděcí dokumentace. Zvýšený stupeň poškození byl identifikován zejména na zdobných prvcích fasády.</p> <p>V důsledku výše uvedeného došlo k rozšíření předmětu plnění díla v souladu s postupem čl. VIII odst. 18 Smlouvy o vícepráce a zúžení o méněpráce, kdy specifikace těchto prací a dodávek je uvedena ve Změnových listech č. 1a a 1b.</p> <p>Zároveň s rozšířením předmětu plnění díla je nutné prodloužit termín pro dokončení díla, přičemž lešení již není poskytnuto v rámci realizace díla „PNP Praha – Rekonstrukce objektu V Sadech č.p. 44/2, Praha 6 – Bubeneč“, jak předpokládala smlouva o dílo, a tudíž je nutné rozšířit předmět plnění o dodávku lešení.</p> <p>Jedná se o tzv. nepodstatnou změnu díla ve smyslu ustanovení § 222 odst. 6 zákona č. 134/2016 Sb., o zadávání veřejných zakázek.</p>	
Technické řešení změny:	-	
Dokumentace / příloha ZL:	-	
Cenová kalkulace / příloha ZL:	Příloha č.1a - změnový rozpočet	
Dopad do smluvní ceny (bez DPH):	<b>274 538,34 Kč</b>	
Dopad do smluvních termínů:	Vliv změny na harmonogram:	NE
	Dopad do konečného termínu:	NE
Číslo jednacích závazného rozhodnutí OPP MHMP, které je dotčeno předmětem změny:		
Vyjádření zhotovitele:	souhlasí / <del>nesouhlasí</del>	
	dne: 19.8.2020	jméno: Ing. Stanislav Červený      podpis:
Vyjádření projektanta:	souhlasí / <del>nesouhlasí</del>	
	dne: 19.8.2020	jméno: Ing. Vladimír Pospíšil      podpis:
Vyjádření technického dozoru:	souhlasí / <del>nesouhlasí</del>	
	dne: 19.8.2020	jméno: Ing. Martin Košťál      podpis:
Vyjádření objednatele:	schvaluje k dalšímu řízení / <del>neschvaluje</del>	
	dne: 19.8.2020	jméno: Mílan Kerekanič      podpis: