

Příloha č.1

# Jihočeská univerzita v Českých Budějovicích

Teologická fakulta  
Kněžská 8

České Budějovice

**DOPLNĚNÍ NÁBYTKU DO PROSTOR TF,  
VYBAVENÝCH STÁVAJÍCÍM NÁBYTKEM**

**Podklady – specifikace nábytku pro  
výběr zhotovitele**

červenec 2020

## **SEZNAM VÝKRESŮ**

- 1 kancelář 102 – skříňová sestava
- 2 kancelář 102 – stolová sestava
- 3 kancelář 113 – stolek pod tiskárnu
- 4 kancelář 113 – pracovní stůl
- 5 kancelář 106 – křesla se stolkem
- 6 kancelář 214 C - půdorys
- 7 kancelář 214 C – pohled na stěnu A
- 8 kancelář 214 C – pohled na stěnu B
- 9 kancelář 102,113 – kontejner
- 10 chodba 216 A – půdorys
- 11 chodba 216 A – pohledy skříně + kuchyňka
- 12 kancelář 4.47 – regály
- 13 kancelář 4.47 – regály nízké
- 14 učebna 4.07 – stolek s kolečky

## TECHNICKÝ POPIS

### **Materiál :**

Výkresy č. 1 – 9 provedení v dezénu OLŠE (před výrobou nutno porovnat vzorek se stávajícím nábytkem – jedná se o doplnění současného vybavení kanceláří).

Výkresy č. 10 – 11 korpusy a přední plochy provedení v dezénu 514 PE – IVORY, pracovní deska a zádový obklad K 108 SU PELTRO ( jedná se o doplnění stávajícího nábytku).

Výkresy č. 12 – 14 provedení v dezénu 0112 PE Stone GREY (jedná se o doplnění stávajícího nábytku)

## VYBAVENÍ JEDNOTLIVÝCH PROSTOR

**Kancelář 102** (v. č. 1, 2) – šatní skříň, skříň dělená – dveře a police otevřené, pracovní stůl s obloukem, kontejner,

**Kancelář 113** (v. č. 3, 4) – stolek pod tiskárnu, pracovní stůl, držáky na PC jednotku, kontejner,

**Kancelář 106** (v. č. 5) – křesla, stolek kulatý,

**Kancelář 214 C** – věšáková stěna se zrcadlem, jednací stůl, židle jednací, skříňka nízká 800 mm, skříňka nízká 550 mm, skříňka nízká 400 mm, šatní skříň, skříň policová s dveřmi, skříň dělená – dveře + otevřené police, pracovní stůl s obloukem, skříňka přístavná dělená – zásuvky + otevřené police, polička na stěnu,

**Chodba 216 A** – skříňová sestava, kuchyňka,

**Kancelář 4.47** – regál vysoký, regál střední široký, regály úzké (pod šikmý strop),

**Učebna 4.07** – stolek s kolečky,

### Skříňový nábytek – provedení OLŠE (m. č. 102, 214 C)

Horní a spodní deska je 25 mm silná a přední hrana je opatřena ABS hranou ve shodném dezénu. Do dna jsou osazeny rektifikační nožky - výška 20 mm.

Korpus je v LTD tloušťky 18 mm a hrana je olepena ABS 0,6 mm ze všech stran. Dveře v tloušťce 18 mm jsou olepeny ABS tl.2mm. Zada jsou ze sololaku tl. 4 mm, po obvodu osazeny v drážce, dezén v provedení olše.

Police v tl. 18 mm jsou na kovových podpěrách, výška je přestavitelná.

Šatní skříň š. 800 mm je vybavena výsuvným věšákem pro ramínka, je dělená na šatní prostor a policovou část,

Šatní skříň š. 600 mm není dělená.

Kovové úchytky mají rozteč 96 mm, dveře šatních skříní jsou zajištěny trojcestnými zámky. Použité závěsy jsou s integrovaným tlumením.

### Skříňový nábytek – provedení 514 PE IVORY (m. č. 216 A)

Korpusy včetně dveří i polic jsou v jednotném provedení. Korpus je pevně sklížený v tl. 18 mm, hrana je olepená ABS 0,6 mm ze všech stran. Dveře jsou v tl. 18 mm, olepeny ABS 2

mm. Záda – sololak tl. 4 mm po obvodu osazen v drážce. Provedení dle deskového materiálu, alternativa – bílá. Police v tl. 18 mm jsou na kovových podpěrách, výška je přestavitelná.

Kovové úchytky mají rozteč 96 mm, všechny dveře jsou osazeny trojcestnými zámky. Použité závěsy jsou s integrovaným tlumením. Korpusy stojí na rektifikačních nožkách, překryté soklem – výška 100 mm.

Šatní skříň je vybavena tyčí pro ramínka.

### **Stolový nábytek (m. č. 113, 214 C)**

Horní deska a desková podnož je z materiálu tl. 25 mm, všechny hrany ABS 2 mm ve shodném dezénu. Do každé desky je osazena 2 x kabelová průchodka v průměru 80 mm. Ve spodní části je osazena rektifikace.

Stůl bude vybaven držákem pro PC jednotku. Stávající 3 ks stolů v místnosti č. 113 budou tímto držákem doplněny (umístění bude vždy dle rozhodnutí uživatele). Přístavný oblouk je podepřen kovovou nohou o průměru 60 mm s rektifikací – stůl v kanceláři č. 113 a v kanceláři č. 214C.

### **Stolový nábytek (m. č. 102)**

Horní deska je v provedení olše, tl. 25 mm olepena ABS hranou tl. 2 mm ve shodném dezénu. Do desky jsou osazeny 2 kabelové průchodky v průměru 80 mm na obou stranách desky stolu. Deska je upevněna ke kovové podnoži v provedení stříbrošedá RAL 9006. Přístavný oblouk je ve shodném provedení a stojí na kovových nohách o průměru 60 mm s rektifikací.



Ilustrační foto

### **Jednací stůl (m. č. 214 C)**

Deska je v provedení olše, tl. 25 mm olepena ABS hranou olepena ABS hranou tl. 2 mm ve shodném dezénu.

Podnož – kovová, svařovaná z ocelových profilů JÄCKL 40/40 mm. Skládá se ze svařovaného horního rámu a čtyř noh. Nohy jsou opatřeny plastovými rektifikačními patkami – černý plast. Provedení COMAXIT RAL 9006.



Ilustrační foto

### **Přístavný stolek pod tiskárnu ( m. č. 113)**

Stolek je vyroben z LTD 25 mm v provedení olše. Všechny hrany jsou olepeny ABS 2 mm. Spodní hrany boků jsou opatřeny plastovými kluzáky tl. 5 mm.

### **Stolek kulatý (m. č. 106)**

Deska je v provedení olše, hrana opatřena ABS 2 mm. Centrální podnož je kovová v provedení RAL 9006

### **Křesla (m.č. 106)**

Jedná se o celočalouněné křesílko, oblých tvarů s područkami a je určeno k pohodlnému sezení do odpočinkových a studijních prostor.

Kostru tvoří skelet z tvrdého plastu, který je ve vypěňovací formě obalený PUR pěnou o objemové hmotnosti 65 kg/m<sup>3</sup>. Místo připojení dřevěné podnože je vyztuženo kovovými profily.

Sedákový polštář je pevně spojen s korpusem.

Dřevěná podnož je z masivních dubových hranolků v přírodním provedení, dokončených povrchovou ochranou – polyuretanovým lakem.

Čalounická látka je složením 100 % polyester, typ látky Bondai.

Údržba látky by měla být čistírenská, profesionální. Alternativně je možné vytřít dočista za použití vlhkého hadříku, přičemž je třeba pracovat s vhodným šamponem určeným pro čalouněné výrobky. Materiál bude vybrán dle předloženého vzorkovníku.



Ilustrační foto

### **Židle jednací (m. č. 214 C)**

Konferenční křeslo na stříbrné kostře, područky z bukového masivu, čalouněný sedák i opěradlo.

Čalounění dle vzorkovníku dodavatele v červeném nebo oranžovém odstínu. Nábytková látka musí být oděruvzdorná a světlostálá.



Ilustrační foto

### **Věšáková stěna**

Tvoří ji deska z LTD 18 mm, hrana po obvodu ABS 2 mm. Na stěnu je zavěšena pomocí závěsných plechů, skob se závitem a hmoždinek. Na desce jsou háčky na oděvy, které jsou připevněny vruty. Zrcadlo je lepené.

### **Polička**

Materiál LTD olše, hrany olepeny ABS 2 mm. Na zeď jsou upevněny pomocí vrutů a hmoždinek.

### **Kontejnery (m. č. 102, 113)**

Kontejnery jsou mobilní – ve dnu jsou osazena plastová kolečka průměru 50 mm. Horní a spodní deska je tloušťky 25 mm, hrany ABS 2 mm.

Korpus 18 mm je olepen ABS 0,6 mm. Záda jsou pohledová, osazena v drážce, tloušťka materiálu je 12 mm.



Vybavení – 1 x zásuvka plast – na psací potřeby

3 x zásuvka na kancelářské potřeby, polovýsuv 500 mm, centrální uzamykání

Úchytky kovové s roztečí 96 mm. Čela zásuvek olepena ABS 2 mm.

### **Kuchyňská sestava (m. č. 216 A)**

Skládá se ze spodních skříňek, mezi kterými je podstavná vestavná lednice. Skříňky jsou na plastových nožkách překryté soklovým vlysem. V místě lednice je osazena mřížka.

Korpusy v tloušťce 18 mm mají hrany ABS 0,6 mm, dveře a čela zásuvek jsou opatřeny ABS hranou tloušťky 2 mm. Zásuvky jsou polovýsuvné s tlumením.

Horní skříňka je dvoudveřová (shodné materiály jako spodní skříňky), osazená na závěsné liště. Úchytky kovové, rozteč 96 mm. Otevřená skříňka je určena pro umístění mikrovlnné trouby.

Pracovní deska tloušťky 38 mm a ve shodném odstínu je i zádový obklad.

Vybavení kuchyňky - jednoduchý nerez s pákovou baterií

- odpadkový koš

### **Regály (m. č. 4. 47)**

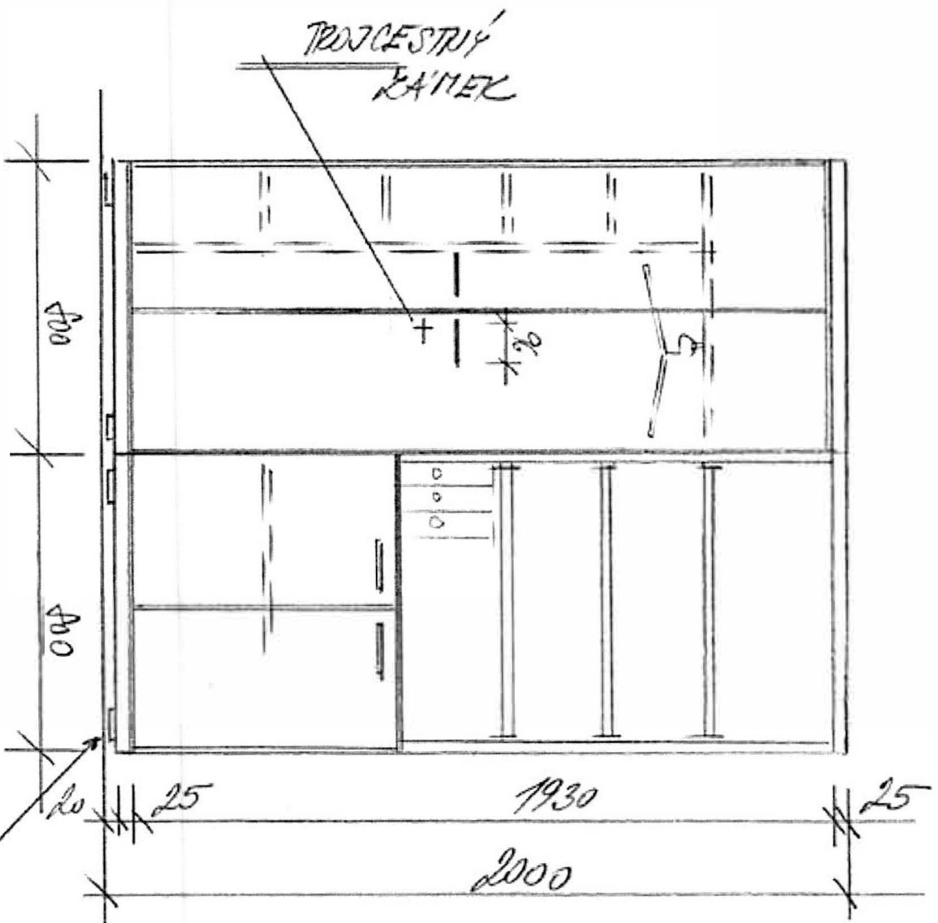
Provedení LTD šedá 0112 PE, jedná se o doplnění stávajícího interiéru o úložné prostory.

Konstrukce je tvořena průběžnými boky, dnem a půdou. Police jsou pevné, aby nedocházelo k jejich prohýbání při zatížení. Spodní hrany boků jsou opatřeny kluzáky – plast 5 mm. Ve spodní je osazen soklový vlys. Všechny hrany opatřeny ABS 2 mm. Záda sololak 4 mm v šedém/ bílém provedení. V místech zásuvek (dle výkresů) jsou regály bez zad.

### **Stolek s kolečky (m. č. 4. 07)**

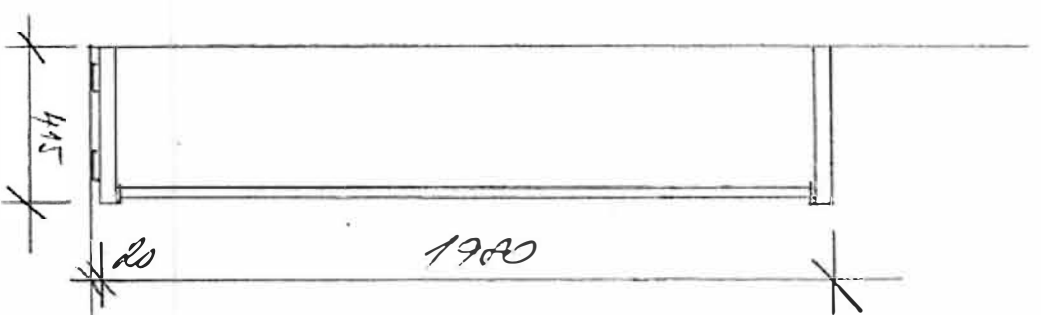
Deska šedá 0112 PE, 25 mm, hrana ABS 2 mm. Centrální podnož s kolečky v provedení RAL 9006, alternativa černá barva, kovová kolečka 4 kusy – 2x s brzdou.

ITD OLŠE  
1. ČESTAVA



KLIMBLY  
S ZERKUTIKÁM

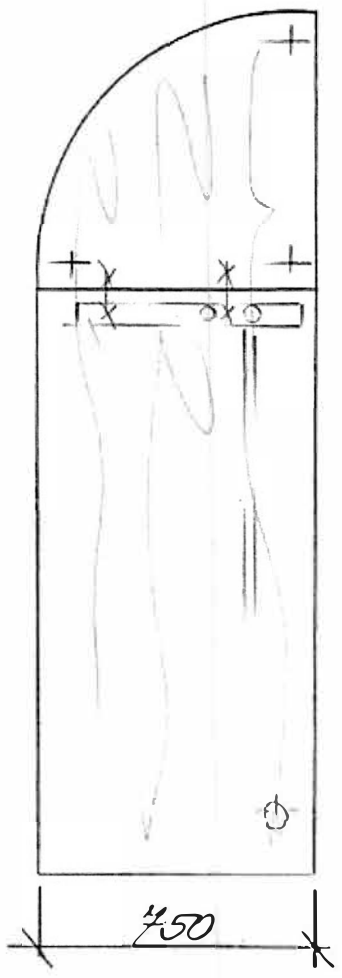
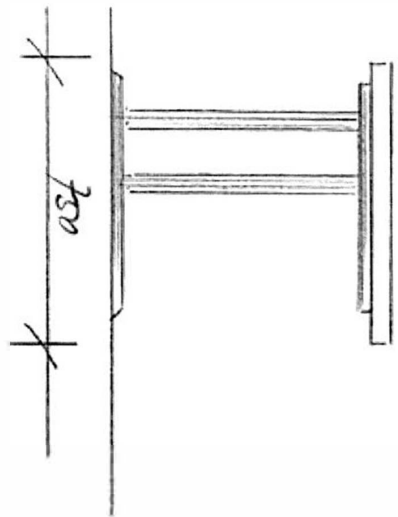
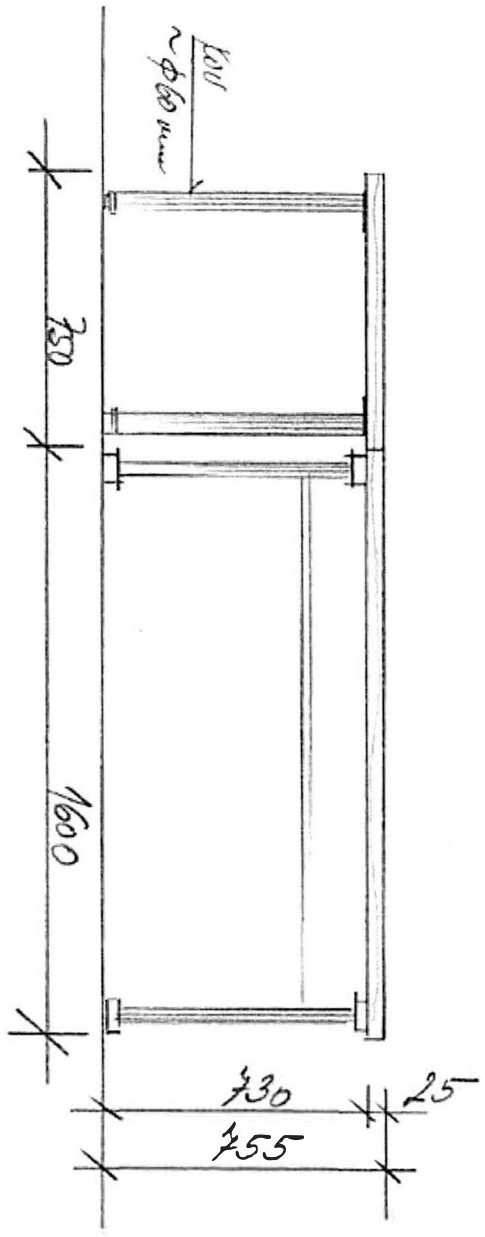
TEOLOGICKÁ FAKULTA P. B.  
KANCELÁŘ 102  
SVĚTLOVÁ ČESTAVA



1/10000

č. 1: 20

1



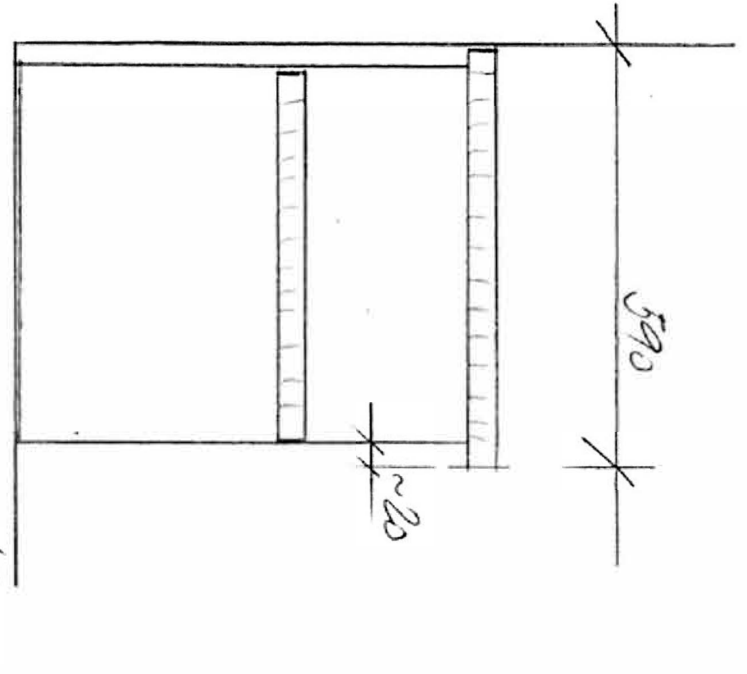
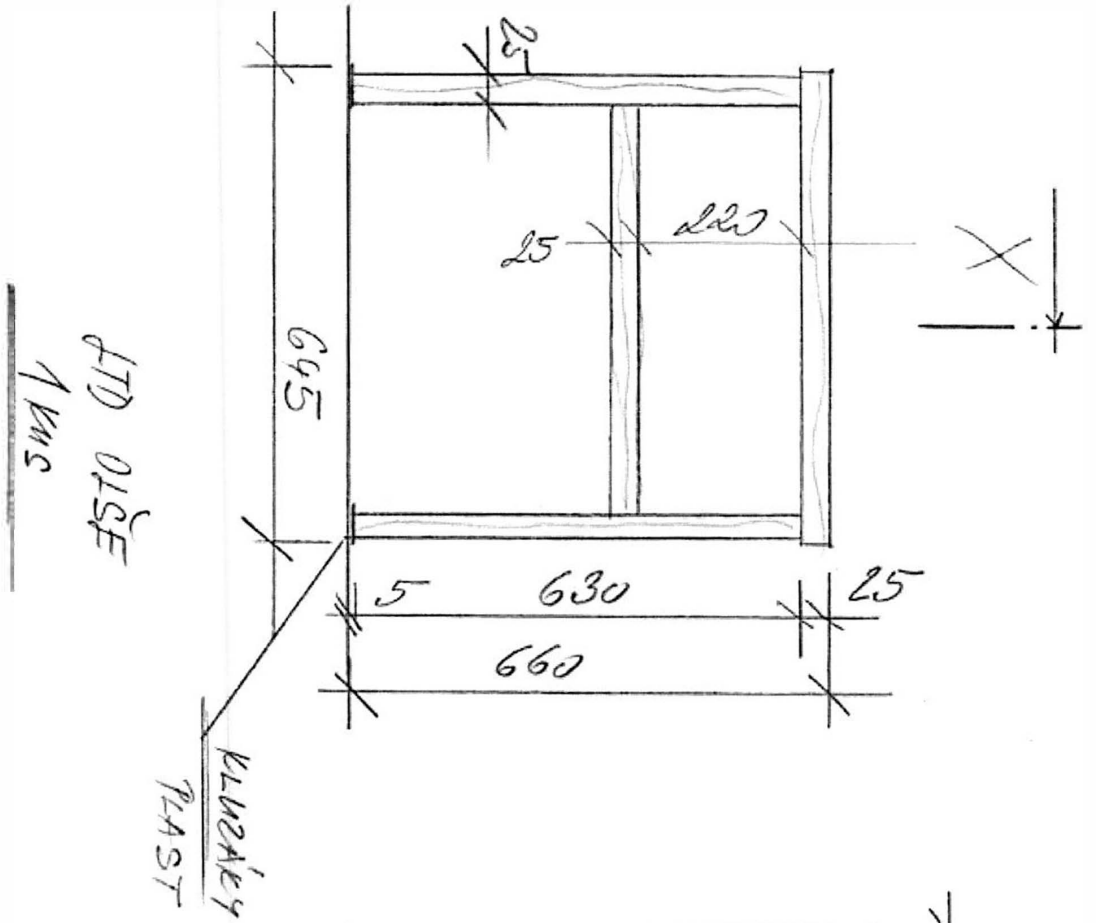
DESKA - LTD OLŠE  
NOHY, PODNOŽ - KOV STŘÍŽBOŽKA' BAL 9006  
ANESTAVA

TEPLOCELICKÁ POKRYTÁ ě.B.  
KANCELARIE 102  
STOLOVÁ JESTAVA

7/2020

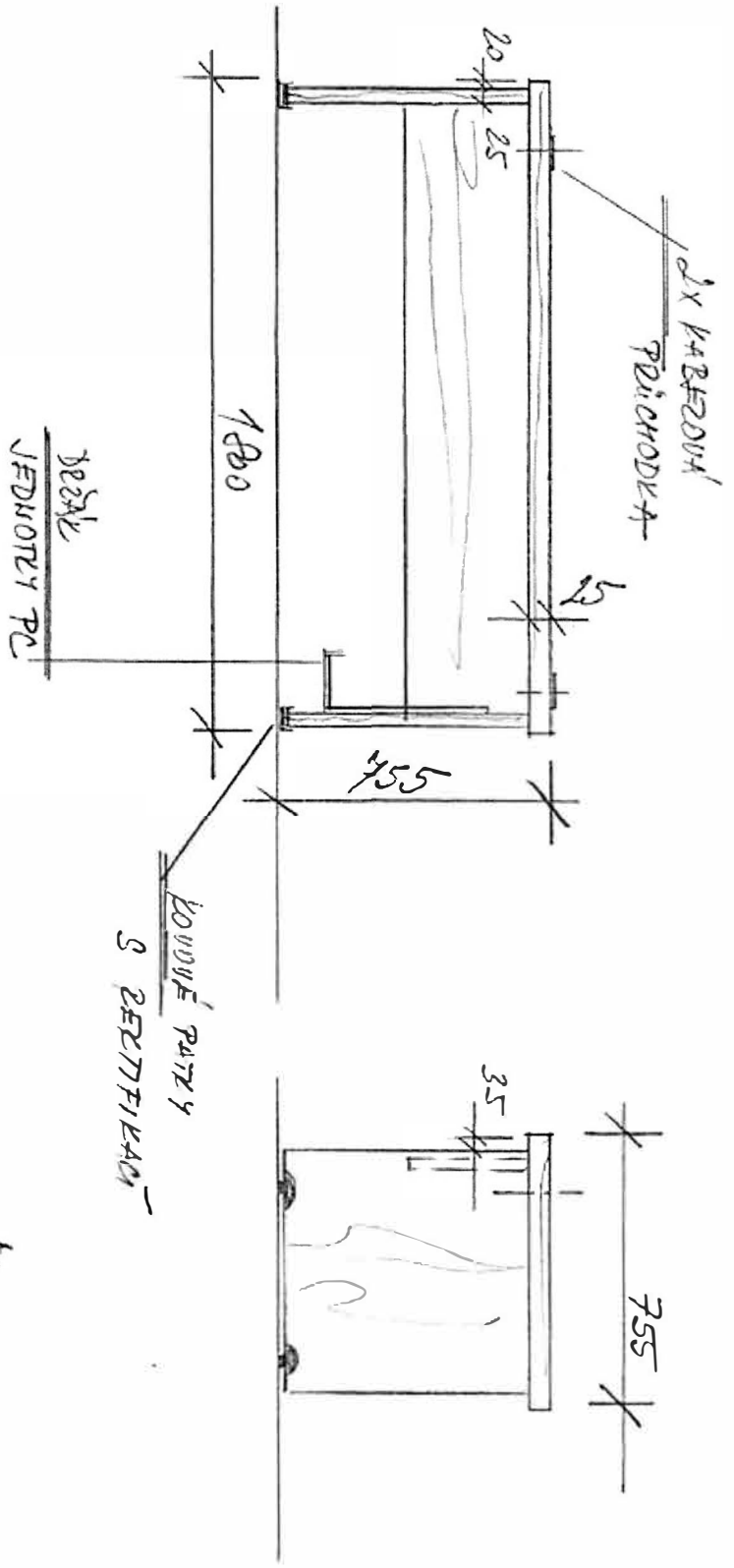
měř 1: 20

2



TECHNICKÁ FAKULTA K. B.  
KANCELÁŘ M3

Pracovní list č. 1: 10  
STOLEK POD PRÁZDINOU (3)

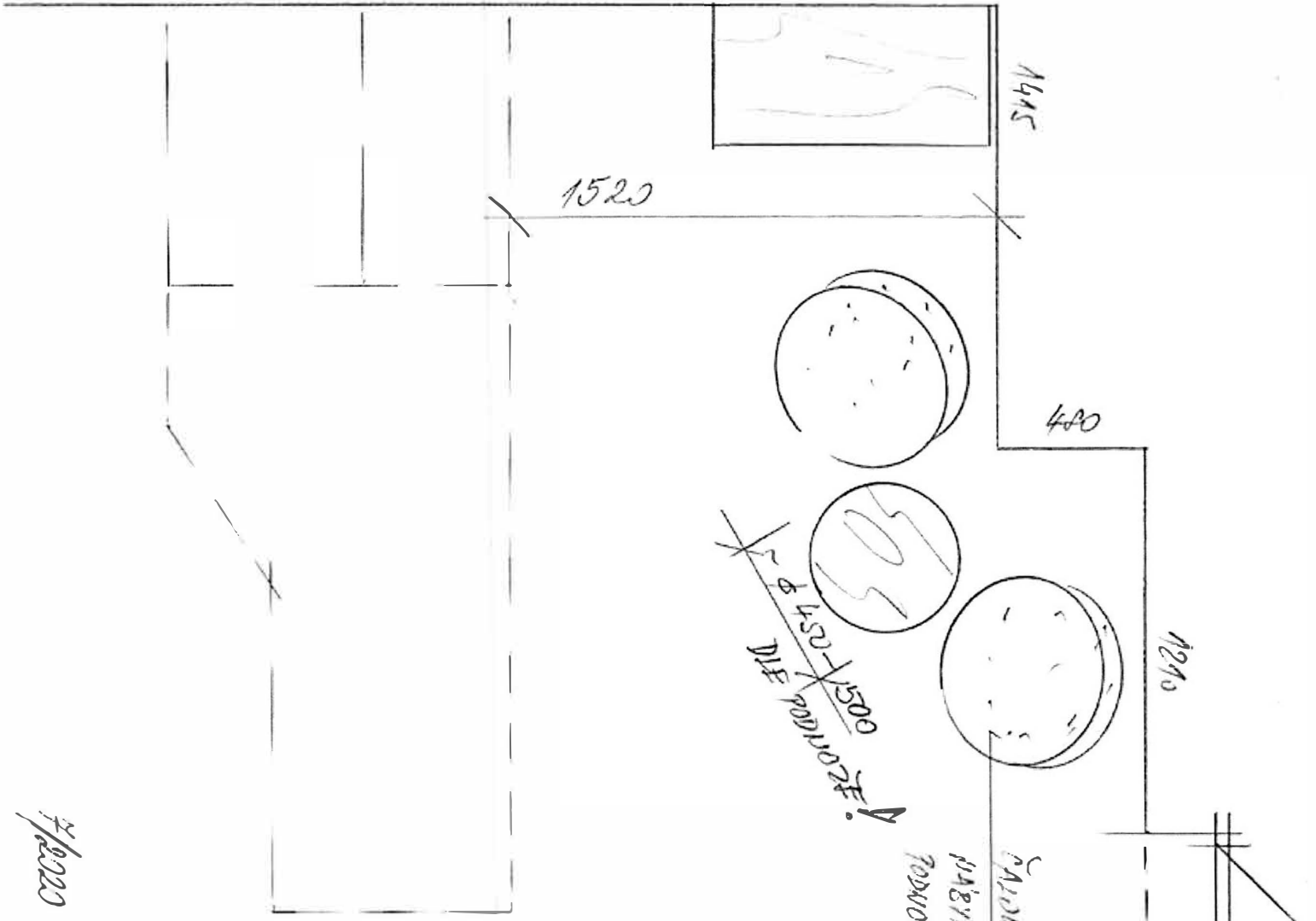


+ 3 kusy NA DOPLENENI PRED STAVANIM STOLY  
 USADIT PEI HOUTAZI

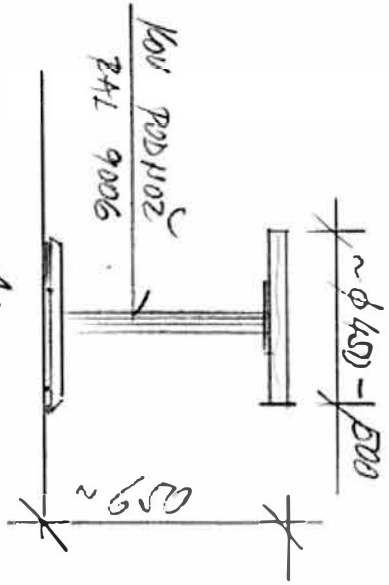
4TD OLSE  
 1 kus

TEOLOGICKÁ FAKULTA č. B.  
 KAUČEKOVÉ 113

7/2020  
 počet 1: 20  
 PRAMENI STYL



ΣΑΒΟΥΡΕΙΑ ΠΕΣΙΑ  
 ΠΑΒΛΟΥ ΠΑΤΡΑ - ΠΟΔΕΑ (ΠΑΡΕΚΟΜΕ)  
 ΡΟΔΟΣ ΔΥΣ



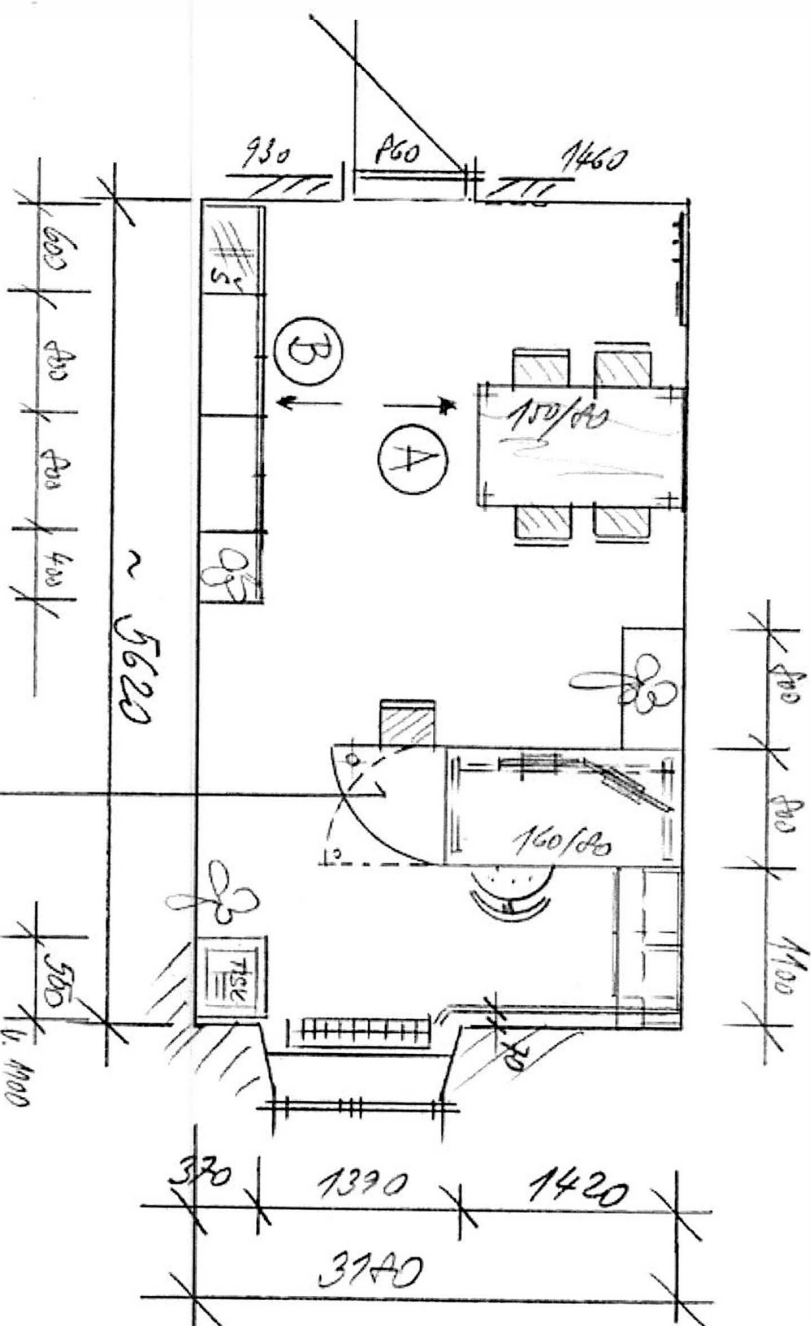
ΝΕΥΣ  
 ΔΕΣΚΑ ΛΤΔ ΔΥΣ

7/2022

1.2. 1:20

ΤΕΧΝΟΛΟΓΙΚΑΉ ΤΑΚΥΛΙΑ & Σ.  
 ΚΑΛΙΤΕΛΑΪΣ 106  
 ΠΕΣΙΑ ΣΕ ΣΤΥΛΕΣ

5



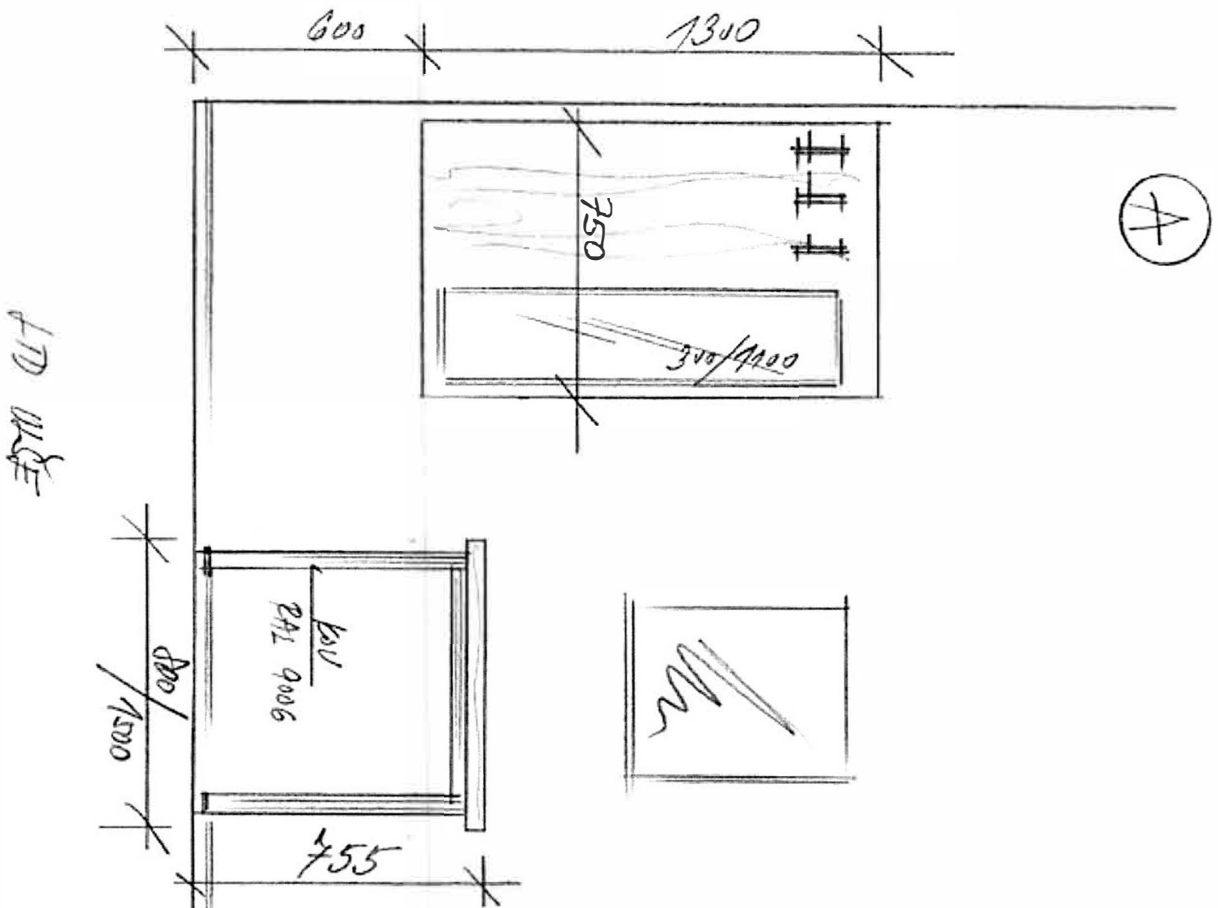
POVEDENÍ - LTD OLOŤ

ORGANIZACE PRÁCE S UŽIVATELEM

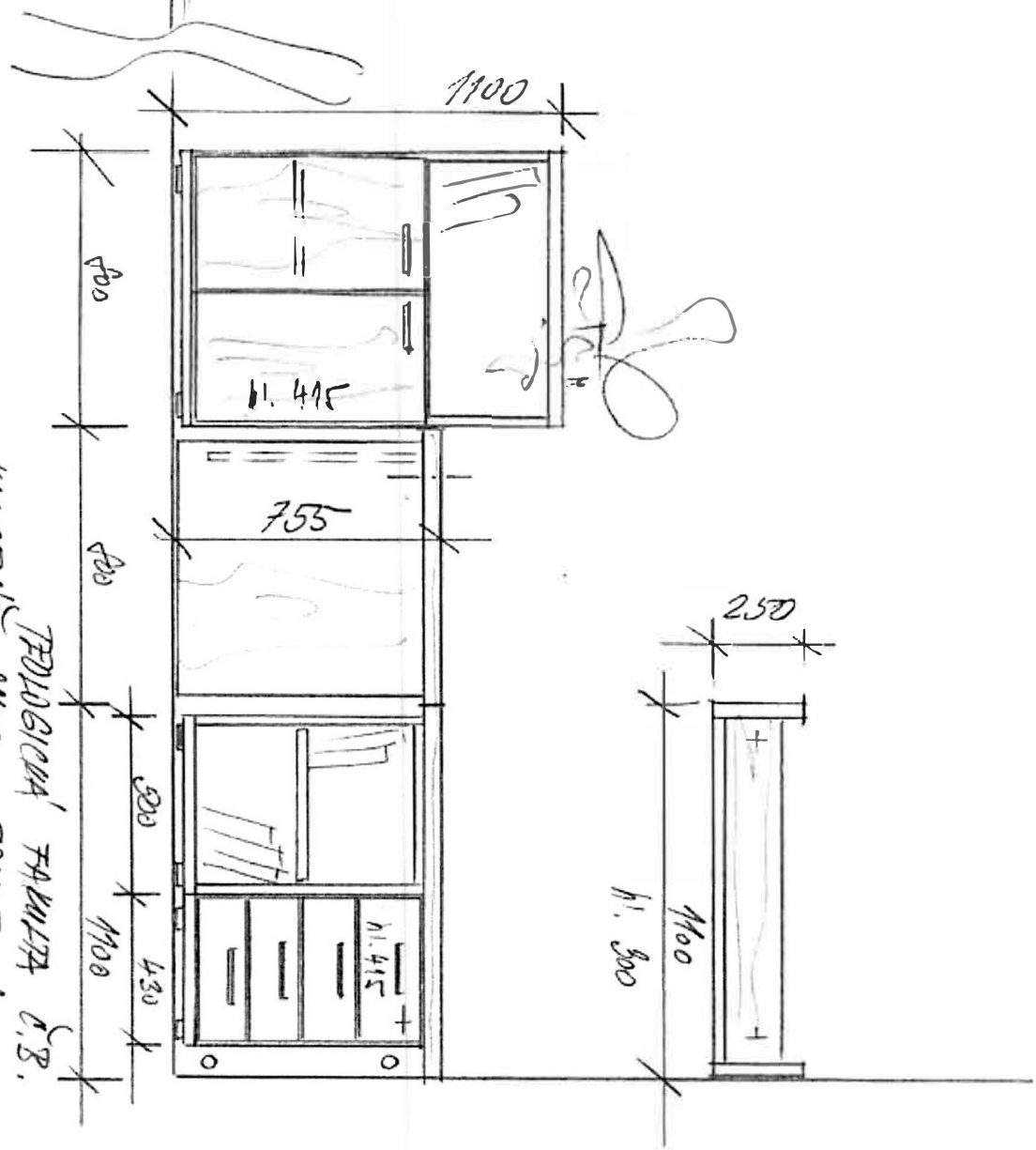
TECHNICKÁ TABULKA č. 3.  
KANCELÁŘ 214 C

7/2000  
MŠ 1:20  
Pásovec

6



ATD UJJE



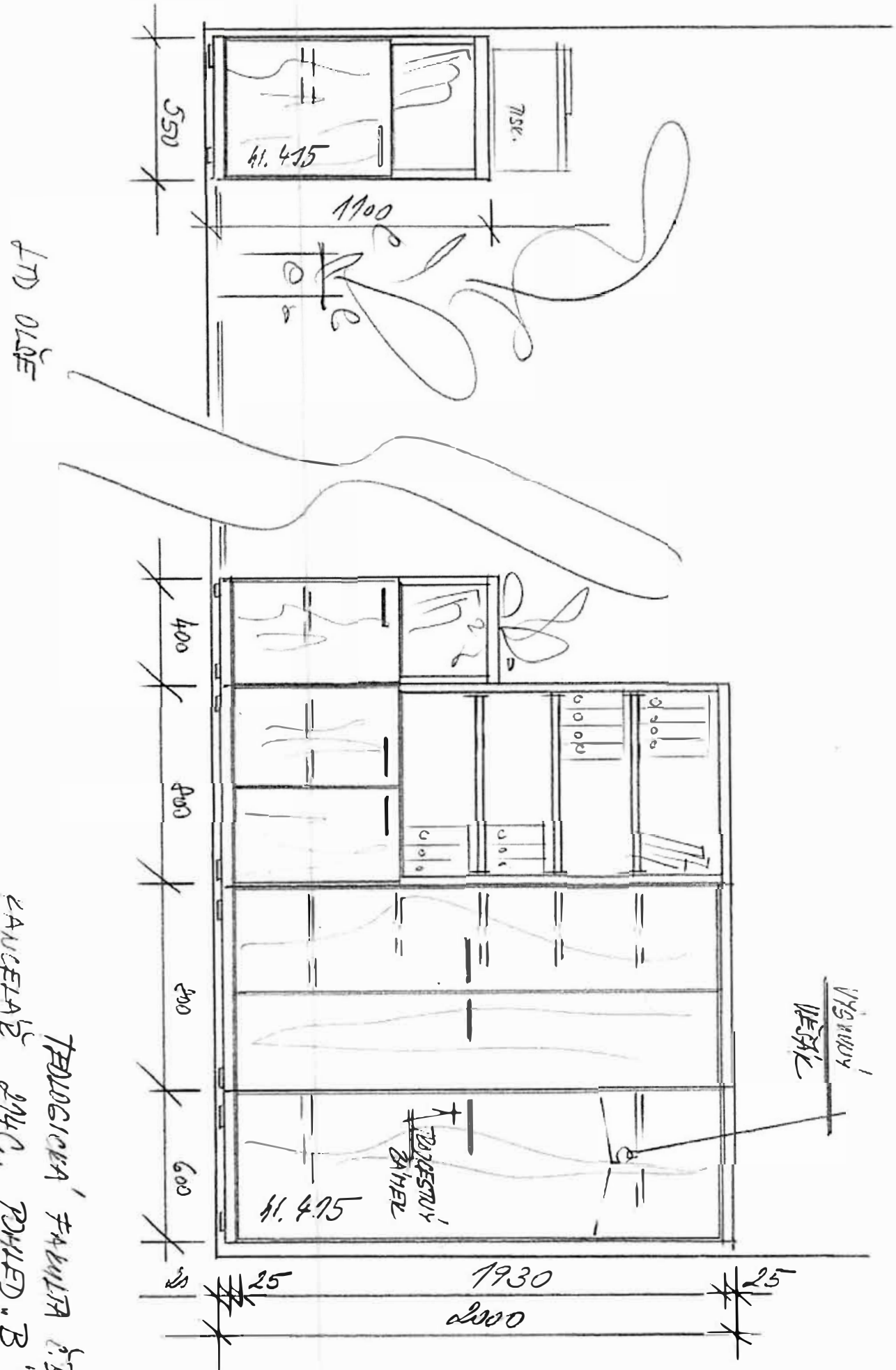
1/2000

Men 1: 20

TEKNOLOGIKA' FAKULTAS D.S.  
KANDIDAT 214 C, POHLEB A

7





LTD OLJE

VYSTUP VEŠK

DANESTNY ZAHER

41. 475

41. 475

7350

1100

550

400

400

600

600

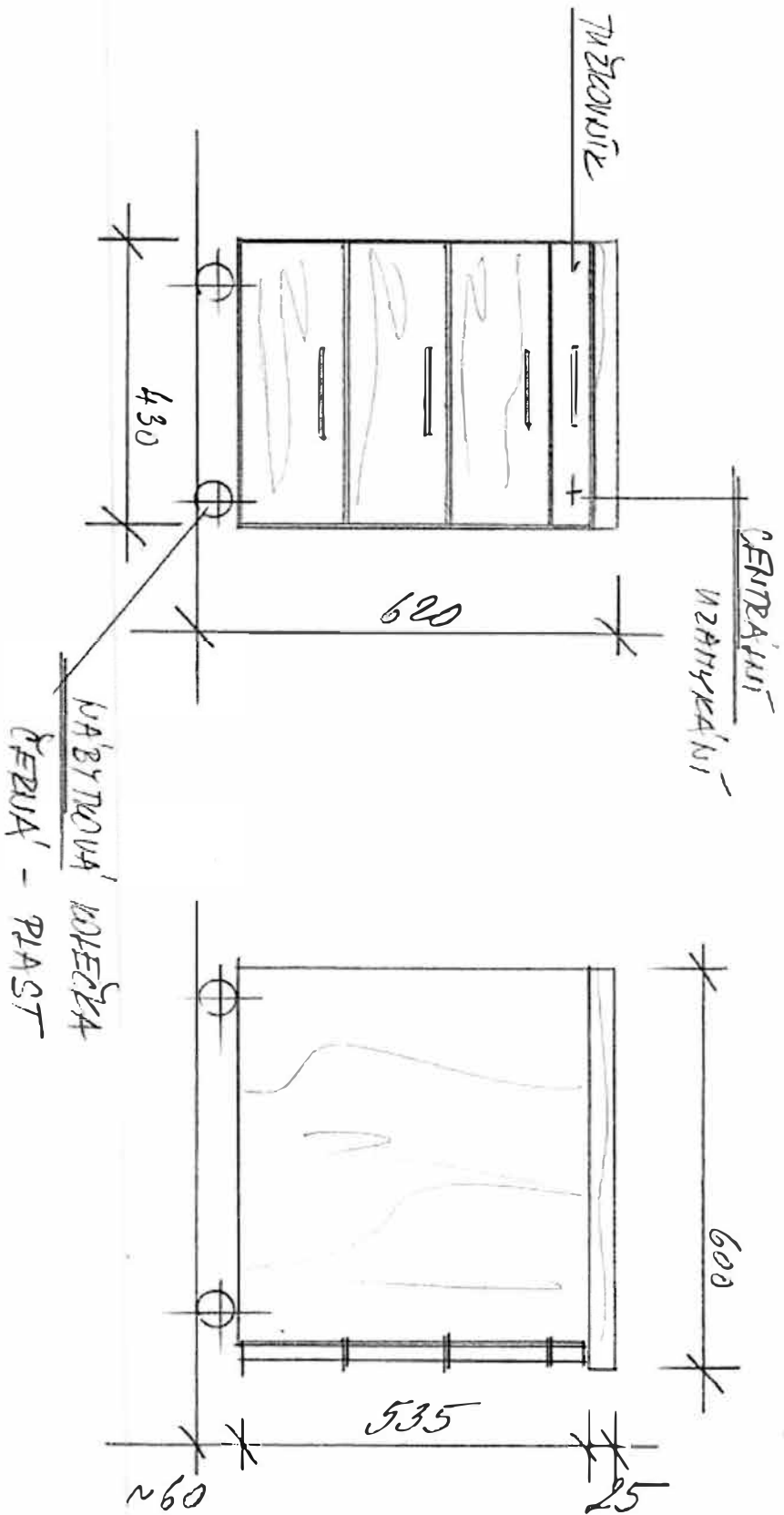
1930

2000

4/2020 kč: 1:20

TEOLOGICKÁ FAKULTA P. B.  
KATEDRA ŽIVC, POKYLOV. B.

8



РЕЦЕПТУРИ: LTD DISE

1 kus - n. 8 102

1 kus - n. 8 113

ТЕХНОЛОГИЧНА ТАБЕЛИТА Д.Б.

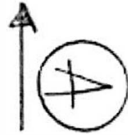
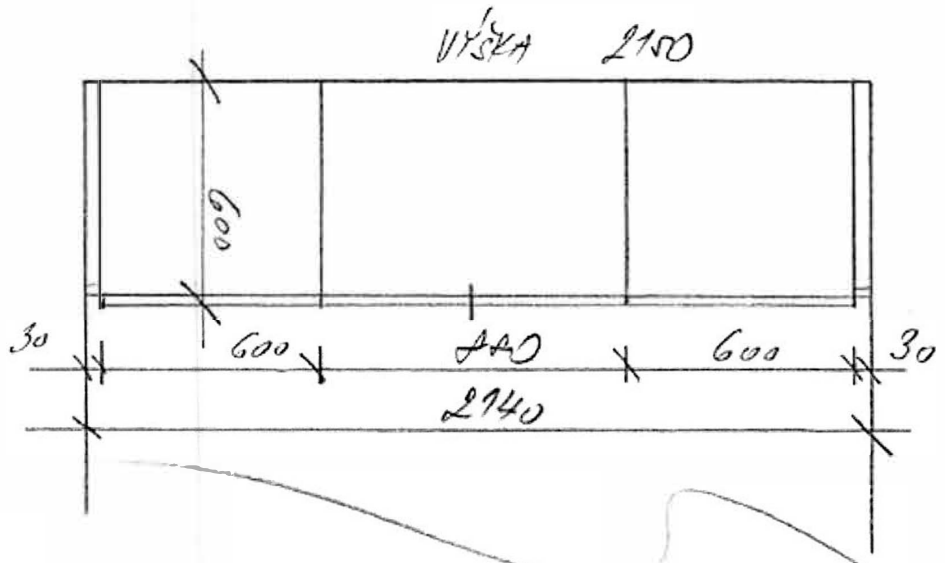
КАНОЦЕНАДЪ 102, 113

КОУТЕНУДЪ

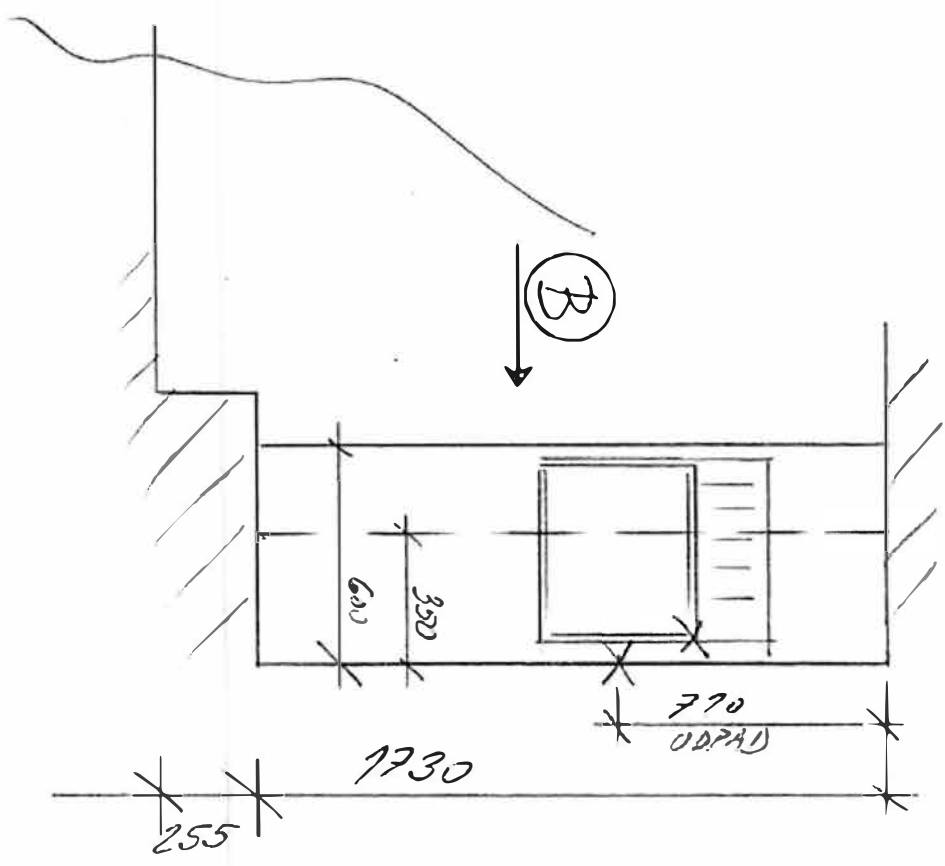
мас 1: 10

1/2020

9



PROVEDENÍ - LTD 514 PE - 1002Y  
 PRAC. DESKA - K 102 54 PE120

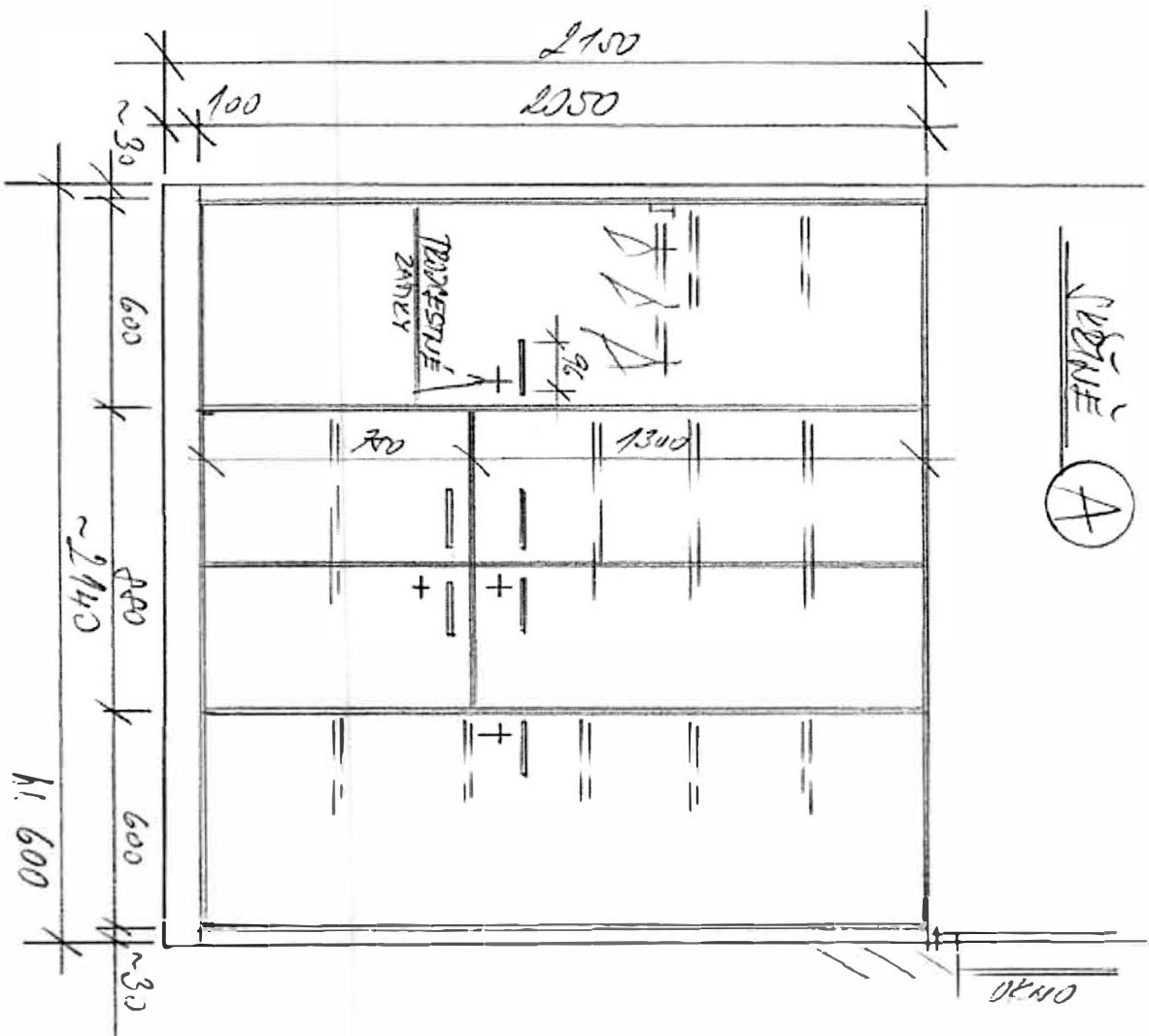


TEPLOCIKA' FAKULTA č.B  
 CHODBA 216A

4/2020

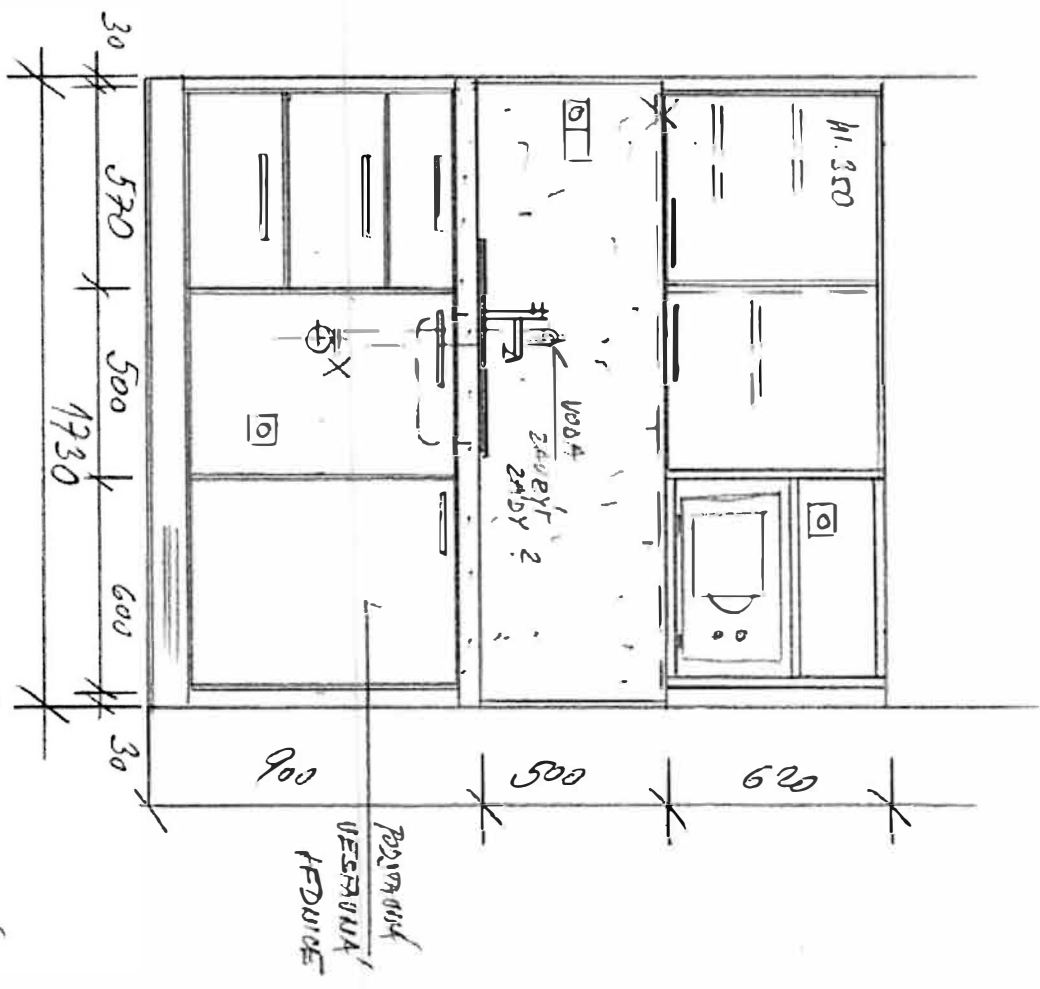
met: 1:20 Půdorys

10



VEDENÍ A

KUCHYŇA B



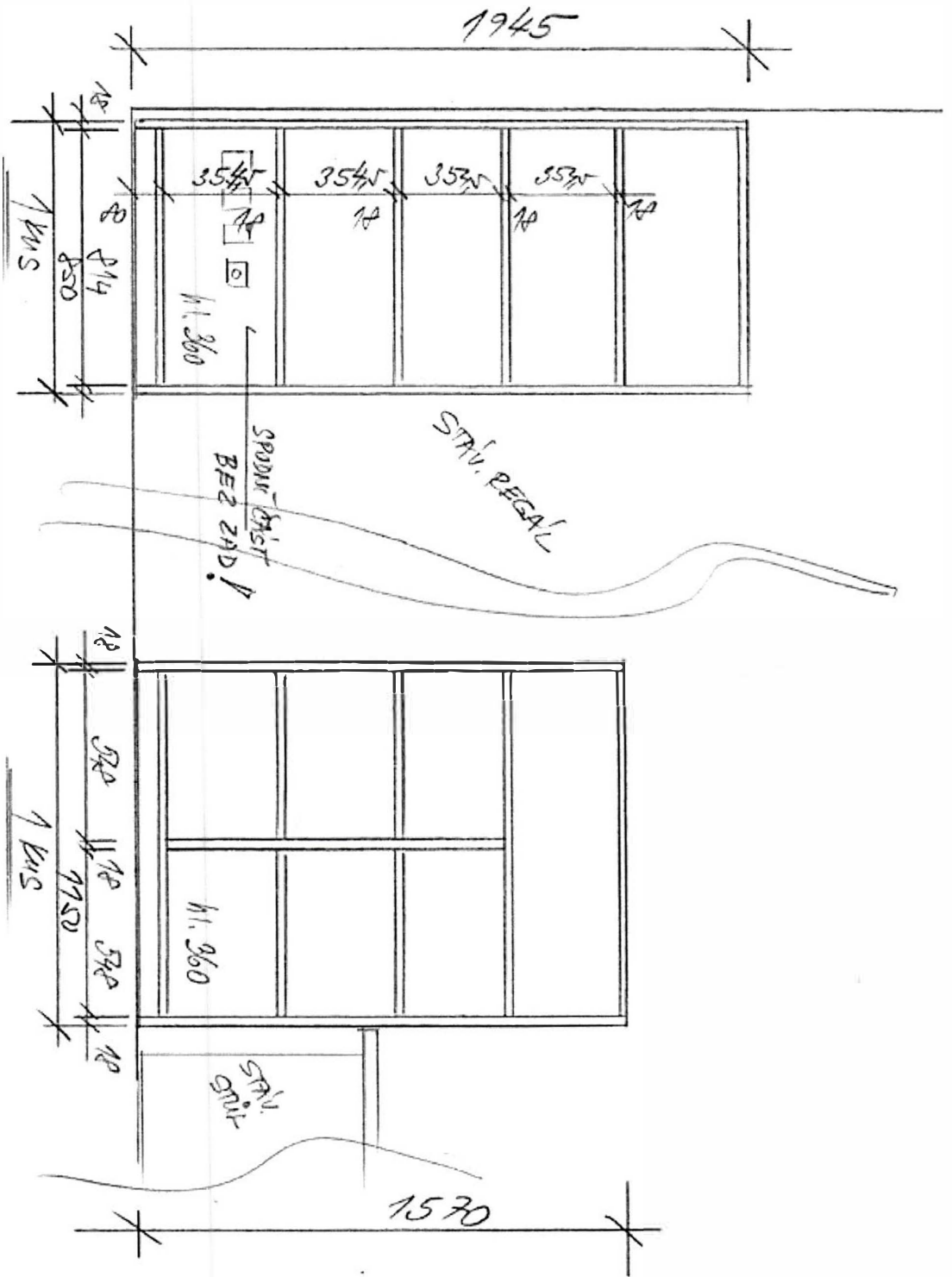
POVEDENÍ - KUCHYŇA - 0514 ZE 1102Y  
 ZAC. DESKA + ZAD. OBRUBA - K 108 54 ZE 1102Y

PODLAŽNÍ ČÁST KUCHYŇA  
 Č. 0514 ZE 1102Y

1/10000  
 měř. 1:20

POHLADY

11



HTD - VEDA DIME PE Stone Grey (KORUS)

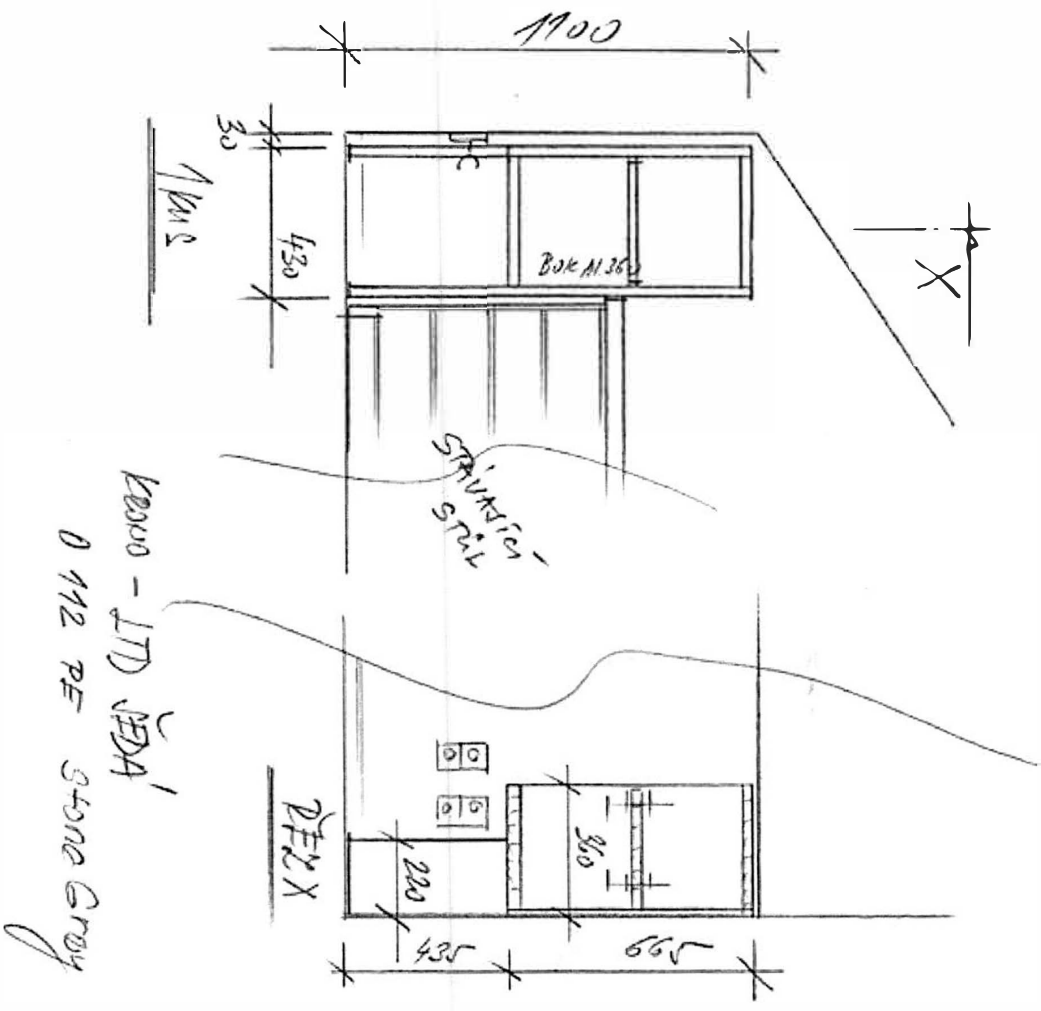
TEOLOGORUA' FAKULTA S.P.  
KANGELA' 4.44

PEGALY

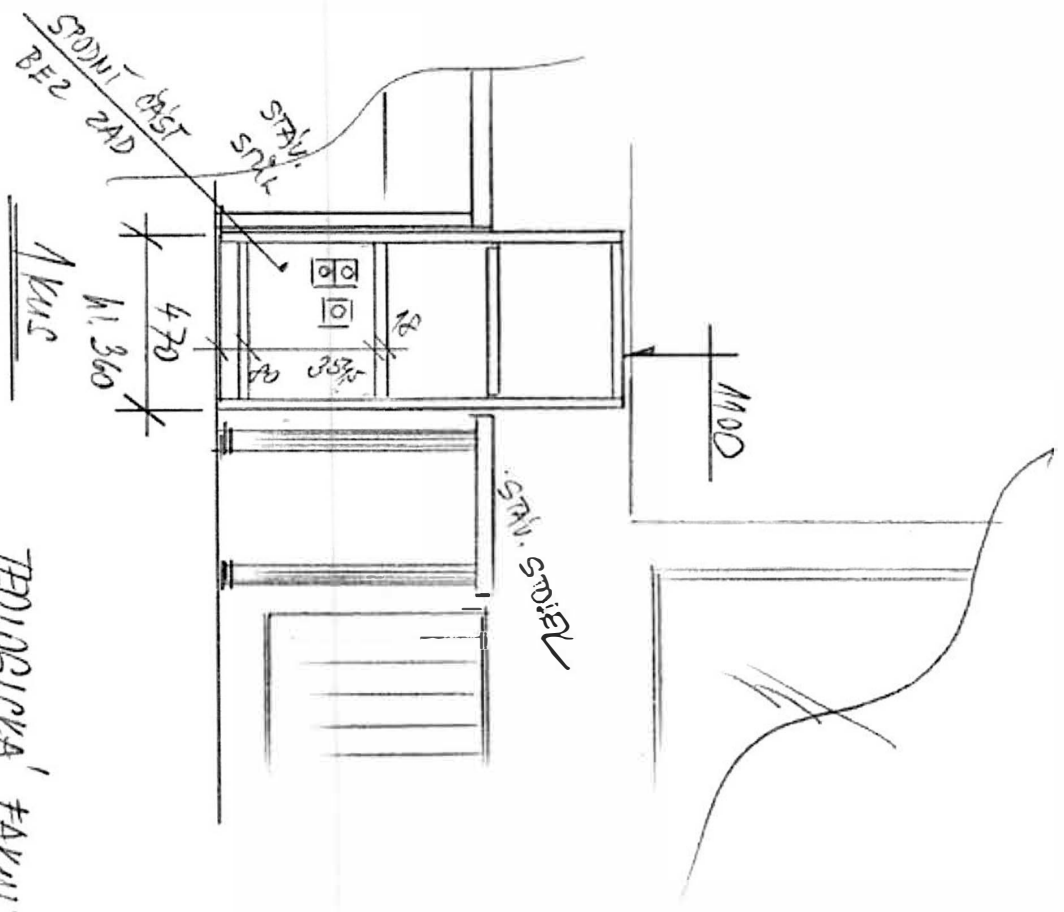
h. 20

4/2020

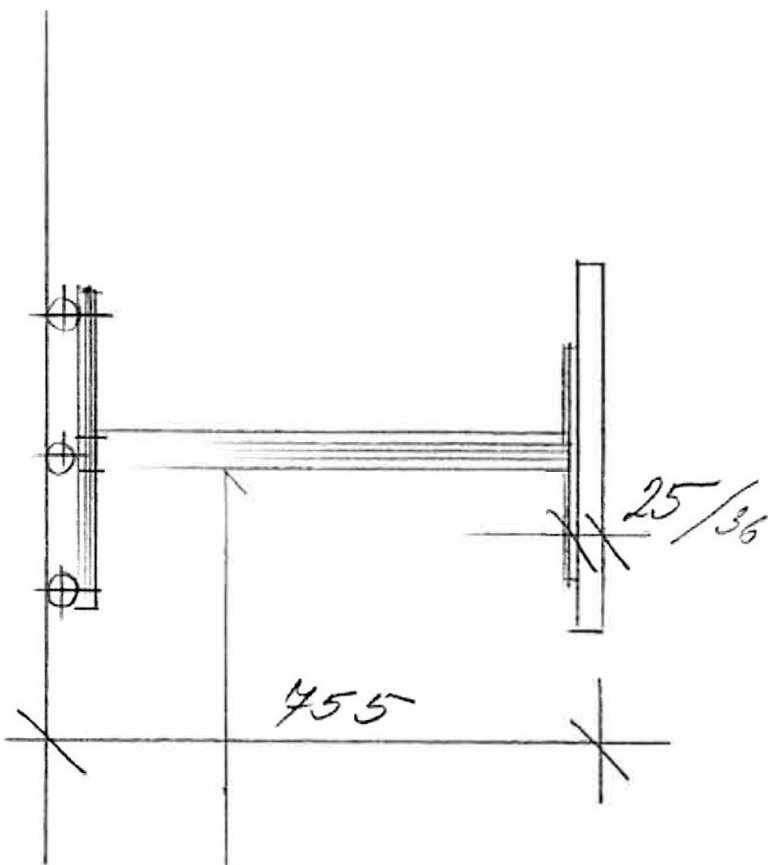
12



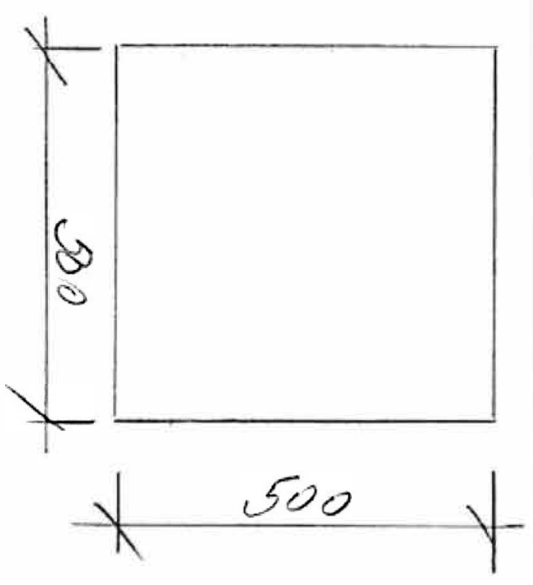
KESKO - LTD JEDA!  
 0 112 PE Stone Gray



PEGAVY WIZEF  
 KAUCEVA 4.47  
 PEDAGOGICKA FAKULTA 6.8.  
 1/2000 met: 1:20



KOUČKA' PODOUČ  
 S KOLEČKY (2x B22B4)  
 ČEBUHA / 24L 9006



L TD-KOUČ - 0112 PE SMOUČ SDEY

1 kus

TECHNOLOGIČNÁ PRÁVA  
 MČEBUHA 4.02

4/2020 ver: 1: 10  
 SMOUČ S KOLEČKY (14)



## Příloha č. 2 Krycí list nabídky

podané v rámci průzkumu trhu s názvem

### „Teologická fakulta JU - nábytek 2020“

Číslo veřejné zakázky: VZ-TF-2020/003

#### ZADAVATEL

Název:

Jihočeská univerzita v Českých Budějovicích  
Teologická fakulta

Sídlo:

Kněžská 8, 370 01 České Budějovice

Zastoupena:

doc. ThDr. Rudolf Svoboda, Th.D., děkan fakulty

IČ:

60076658

DIČ:

CZ60076658

#### IDENTIFIKAČNÍ ÚDAJE ÚČASTNÍKA

Obchodní firma:

(název a právní forma)

PROFIL NÁBYTEK, a.s.

Sídlo:

(adresa, PSČ)

Nádražní 1747, 396 01 Humpolec

IČ:

48202118

DIČ:

CZ48202118

Kontaktní osoba:

(jméno, tel., e-mail)

Ing. Jana Dománková, [redacted]

Osoba oprávněná jednat za uchazeče:

(jméno, tel., e-mail)

František Čermák, předseda představenstva,  
[redacted]

#### ÚVODNÍ PROHLÁŠENÍ ÚČASTNÍKA

Účastník, který se uchází o dodávku, tímto předkládá Krycí list nabídky za účelem splnění požadavků zadavatele.

Účastník čestně prohlašuje, že se pečlivě seznámil s podmínkami dodávky a porozuměl jim.

#### MÍSTO DODÁVKY

Adresa:

Jihočeská univerzita v Českých Budějovicích

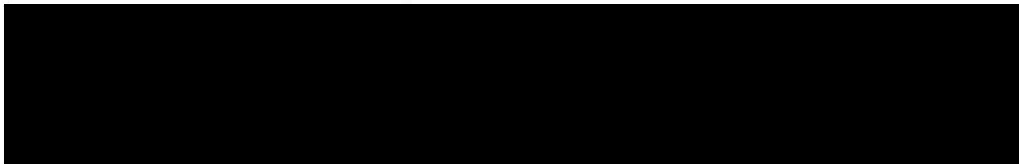
Teologická fakulta

Kněžská 8, 370 01 České Budějovice

#### NABÍDKOVÁ CENA

	Cena v Kč bez DPH	DPH 21 %	Cena v Kč vč. DPH
Nabídková cena	98 700,-	20 727,-	119 427,-

V Humpolci dne 28.8.2020





**POLOŽKOVÝ ROZPOČET - Soupis prvků interiéru a mobiliáře k vyplnění (Výkaz výměr)**

Název veřejné zakázky: Teologická fakulta JU - nábytek 2020

TEOLOGICKÁ FAKULTA

Číslo veřejné zakázky: VZ-TF-2020/003

číslo	název	výkresy - položka	MJ	množství	limitní cena Kč bez DPH za jednotku	limitní cena celkem	jednotková cena Kč bez DPH	Cena za požadovaný počet měrných jednotek bez DPH	sazba DPH	DPH celkem	cena celkem s DPH Kč
1	<b>kancelář č. 102</b>										
2	šatní skříň, š 80cm, hl. 41,5cm, v 200cm vč. dopravy a montáže	č.1	ks	1	4 400,00	4 400,00	4 361,00	4 361,00	21%	915,81	5 276,81
3	skříň dělená, dveře+otevřené police, š.80cm, hl.41,5 cm, v. 200cm včetně dopravy a montáže	č.1	ks	1	4 100,00	4 100,00	4 099,00	4 099,00	21%	860,79	4 959,79
4	pracovní stůl s obloukem, hl. 75cm, v. 75,5cm, d= 235cm včetně dopravy a montáže	č.2	ks	1	5 200,00	5 200,00	5 150,00	5 150,00	21%	1 081,50	6 231,50
5	kontejner se zásuvkami, š. 43cm, v. 62cm, hl. 60cm včetně dopravy a montáže	č.9	ks	1	3 900,00	3 900,00	3 250,00	3 250,00	21%	682,50	3 932,50
6	<b>kancelář č. 113</b>										
7	stolek pod tiskárnu, š. 64,5cm, v. 66cm, hl. 59cm včetně dopravy a montáže	č.3	ks	1	2 500,00	2 500,00	2 450,00	2 450,00	21%	514,50	2 964,50
10	držáky na PC včetně dopravy a montáže	č.4	ks	3	950,00	2 850,00	940,00	2 820,00	21%	592,20	3 412,20
11	<b>kancelář č. 106</b>										
12	stolek kulatý, v. 65cm, průměr 45-50cm včetně dopravy a montáže	č.5	ks	1	2 900	2 900,00	2 899,00	2 899,00	21%	608,79	3 507,79
13	křeslo čalouněné včetně dopravy a montáže	č. 5	ks	2	5 900,00	11 800,00	5 850,00	11 700,00	21%	2 457,00	14 157,00
14	<b>kancelář č. 214C</b>										
15	věšáková stěna se zrcadlem, š. 75cm, v. 130cm včetně dopravy a montáže	č.7	ks	1	2 900,00	2 900,00	2 460,00	2 460,00	21%	516,60	2 976,60
16	jednací stůl, v.75,5cm, hl. 80cm, d.150cm včetně dopravy a montáže	č.7	ks	1	3 900,00	3 900,00	3 100,00	3 100,00	21%	651,00	3 751,00
17	židle jednací	č.6	ks	4	2 000,00	8 000,00	1 915,00	7 660,00	21%	1 608,60	9 268,60
18	skříňka nízká, š.80cm, v. 110cm, h. 41,5cm včetně dopravy a montáže	č.7	ks	1	3 800,00	3 800,00	2 987,00	2 987,00	21%	627,27	3 614,27

19	skříňka nízká přístavná dělená- zásuvky+otevřené police, š.110 cm, v. 75.5 cm, hl. 41,5cm, včetně dopravy a montáže	č.7	ks	1	5 300,00	5 300,00	4 900,00	4 900,00	21%	1 029,00	5 929,00
20	police na stěnu, š. 110cm, v. 25cm, hl.30cm, včetně dopravy a montáže	č.7	ks	1	1 150,00	1 150,00	950,00	950,00	21%	199,50	1 149,50
21	skříňka nízká, š. 55cm, v. 110cm, hl.41,5cm včetně dopravy a montáže	č.8	ks	1	3 300,00	3 300,00	2 900,00	2 900,00	21%	609,00	3 509,00
22	skříňka nízká, š. 40cm, v. 110cm, hl.41,5 cm', včetně dopravy a montáže	č.8	ks	1	3 300,00	3 300,00	2 620,00	2 620,00	21%	550,20	3 170,20
23	skříň dělená, dveře + otevřené police, v. 200cm, š. 80cm, hl.41,5cm, včetně dopravy a montáže	č.8	ks	1	4 100,00	4 100,00	4 099,00	4 099,00	21%	860,79	4 959,79
24	skříň policová s dveřmi, v. 200cm, š. 80cm, hl.41,5cm, včetně dopravy a montáže	č.8	ks	1	4 600,00	4 600,00	4 570,00	4 570,00	21%	959,70	5 529,70
25	šatní skříň, v.200cm, š. 60cm, hl.41,5cm, včetně dopravy a montáže	č.8	ks	1	4 600,00	4 600,00	3 960,00	3 960,00	21%	831,60	4 791,60
26	pracovní stůl s obloukem, hl. 80cm, v. 75,5cm, š. 160cm včetně dopravy a montáže	č.6, č.7	ks	1	5 200,00	5 200,00	5 150,00	5 150,00	21%	1 081,50	6 231,50
27	<b>kancelář 4.47</b>										
28	regál vysoký, š. 85cm, hl.36cm, v.194,5cm včetně dopravy a montáže	č.12	ks	1	3 500,00	3 500,00	3 333,00	3 333,00	21%	699,93	4 032,93
29	regál střední široký, š.115cm, v.157cm, hl. 36cm včetně dopravy a montáže	č.12	ks	1	3 500,00	3 500,00	3 400,00	3 400,00	21%	714,00	4 114,00
30	regál úzký, š.43cm, hl.36cm, v. 110cm, včetně dopravy a montáže	č.13	ks	1	3 000,00	3 000,00	2 960,00	2 960,00	21%	621,60	3 581,60
31	regál úzký, š. 47cm, hl.36cm, v.110cm včetně dopravy a montáže	č.13	ks	1	3 000,00	3 000,00	2 935,00	2 935,00	21%	616,35	3 551,35
32	<b>učebna 4.07</b>										
33	stolek s kolečky, v.75.5cm, š.50cm x 50cm, vč.dopravy a montáže	č.14	ks	1	4 000,00	4 000,00	3 987,00	3 987,00	21%	837,27	4 824,27
34	<b>Celkem</b>					104 800,00	85 225,00	98 700,00		20 727,00	119 427,00

Předpokládaná cena veřejné zakázky:

Kč bez DPH

104 800,00

V Humpolci, dne: 28.8.2020

.....  
razítko a podpis osoby oprávněné

