

# INTEGROVANÝ REGIONÁLNÍ OPERAČNÍ PROGRAM



EVROPSKÁ UNIE  
Evropský fond pro regionální rozvoj  
Integrovaný regionální operační program



MINISTERSTVO  
PRO MÍSTNÍ  
ROZVOJ ČR

## Příloha č. 3 Zadávací dokumentace

Účastník je povinen předložit ve své nabídce jako její nedílnou součást tento návrh kupní smlouvy podepsaný osobou oprávněnou jednat jménem či za účastníka.

## KUPNÍ SMLOUVA

uzavřená dle § 2079 a násl. zákona č. 89/2012 Sb., občanský zákoník, ve znění pozdějších předpisů

### I. Smluvní strany

#### KUPUJÍCÍ:

se sídlem:  
IČO:  
DIČ:  
zastoupený:  
bankovní spojení:  
č. účtu:  
telefon, e-mail:  
datová schránka:

**Základní škola Tomáše Šobra a Mateřská škola Písek,  
Šobrova 2070**

Šobrova 2070, 397 01 Písek

70943168

Není plátce DPH

**Mgr. Bc. Jaroslav Volf – ředitel školy**

████████████████████

████████████████████

██

56rmtfn

(dále jen „kupující“) na straně jedné

a

#### PRODÁVAJÍCÍ:

Se sídlem:  
IČO:  
DIČ:  
zápis v obchodním rejstříku:  
statutární orgán:  
bankovní spojení:  
č. účtu:  
telefon, e-mail:  
datová schránka:  
zástupce ve věcech technických:

**M e d i m spol. S r.o.**

Selská 80, 614 00 Brno

47903279

CZ47903279

C 9264 vedená u Krajského obchodního soudu v Brně

**Vladimír Pelánek**

████████████████████

████████████████████

██

y5vjg3

**Michal Pelánek**

(dále jen „prodávající“) na straně druhé

Smluvní strany se výslovně dohodly, že veškerá práva a povinnosti upravená touto kupní smlouvou (dále také jen „smlouva“), jakož i práva a povinnosti z této smlouvy vyplývající, budou řešit podle příslušných ustanovení zákona č. 89/2012 Sb., občanský zákoník, ve znění pozdějších předpisů (dále jen „občanský zákoník“).

## II.

### Úvodní ustanovení

1. Tato kupní smlouva je uzavírána na dodávku anatomických modelů do výuky přírodovědy a resuscitačních modelů pro výuku poskytování první pomoci. Je přitom konstatováno, že předmět smlouvy je součástí projektu „**Adaptace učeben pro technické vzdělávání při využití digitálních technologií**“, který je spolufinancován ze zdrojů EU, z Evropského fondu pro regionální rozvoj a Integrovaného regionálního operačního programu (IROP), registrační číslo projektu CZ.06.2.67/0.0/0.0/16\_063/0003945.
2. Smluvní strany prohlašují, že údaje uvedené v této smlouvě a taktéž oprávnění k podnikání prodávajícího jsou v souladu s právní skutečností v době uzavření smlouvy. Smluvní strany se dále zavazují, že změny dotčených údajů oznámí bez prodlení druhé smluvní straně. Smluvní strany dále prohlašují, že osoby podepisující tuto smlouvu jsou k tomuto jednání oprávněny.
3. Prodávající podpisem této smlouvy stvrzuje, že je odborně způsobilý k zajištění předmětu plnění dle této smlouvy.

## III.

### Předmět plnění

1. Touto smlouvou se prodávající zavazuje za podmínek této smlouvy dodat kupujícímu zboží a služby v rozsahu Přílohy č. 1 (Cenová nabídka č. NV-137/2020) této smlouvy (dále jen „zboží“ nebo „služby“) do sjednaného místa plnění dle čl. IV. této smlouvy a převést na kupujícího vlastnické právo ke zboží podle této smlouvy.

Předmětem smlouvy je i:

- doprava
  - uvedení zboží do provozu,
  - základní (start up) instruktáž pracovníků kupujícího
  - předání dokladů dle čl. VI této smlouvy a dále záruční servis dle níže uvedených podmínek
2. Prodávající se zavazuje kupujícímu dodat zboží nové, nerepasované, nepoužité a v takové jakosti a provedení, jaká odpovídá technickým požadavkům, standardům a normám.
  3. Kupující se zavazuje, že zboží převezme v souladu s čl. VI smlouvy a zaplatí prodávajícímu sjednanou kupní cenu dle čl. VII této smlouvy.

## IV.

### Místo plnění

1. Smluvní strany si ujednaly, že místem plnění je objekt Základní školy Tomáše Šobra, Šobrova 2070, 397 01 Písek.

## V.

### **Doba plnění**

1. Prodávající se zavazuje dodat zboží v rozsahu a za podmínek podle čl. III. této smlouvy do 28.8.2020. Přípustné je i dílčí plnění dodávek zboží po předchozí dohodě s kupujícím. O termínu dodání musí prodávající informovat pověřené pracovníky kupujícího minimálně 3 pracovní dny předem. Přesný termín a způsob předání bude domluven pověřenými zástupci prodávajícího a kupujícího. Pověřeným zástupcem prodávajícího je: Alexandr Novotný. Pověřeným zástupcem kupujícího je: Mgr. Jaroslav Volf, [REDACTED].
2. Prodloužení termínu dodání zboží je možné pouze z opodstatněných důvodů ležících na straně kupujícího.
3. Dodáním zboží se rozumí předání zboží kupujícímu v místě plnění na základě potvrzeného dokladu dle čl. VI odst. 1 této smlouvy včetně předání veškeré technické dokumentace dle čl. VI odst. 3 této smlouvy.

### **VI.**

#### **Předání zboží**

1. Zboží podle čl. III odst. 1 této smlouvy bude v místě plnění dodáno kupujícímu datovaným dodacím listem, a následně předáno předávacím protokolem nebo jiným obdobným dokladem, který je za kupujícího oprávněn podepsat příslušný zástupce podle záhlaví této smlouvy a za prodávajícího osoba oprávněná jednat ve věcech technických podle záhlaví této smlouvy. V příslušném dokladu bude smluvními stranami potvrzeno splnění veškerých smluvních povinností prodávajícího, vztahujících se podle této smlouvy k dodání zboží.
2. Za předání zboží se považuje:
  - a) Kompletnost dodaného zboží dle smlouvy a zadávací dokumentace do místa plnění dle čl. IV této smlouvy,
  - b) vizuální kontrola dodaného zboží,
  - c) provedení kontroly funkčnosti zboží ze strany prodávajícího,
  - d) provedení výškolení obsluhy – zaměstnanců kupujícího
  - e) kontrola kvality a parametrů dodaného zboží kupujícím podle požadavků kupujícího dle této smlouvy
3. Pro přijímací řízení připraví prodávající všechny doklady vyžadované pro přijímku. Prodávající je povinen doložit u přijímacího řízení veškeré nezbytné doklady, zejména:
  - návody k použití a k obsluze dodaného zboží v českém jazyce,
  - zápisy o zaškolení obsluhy s podpisy zaškolených osob,
  - ostatní doklady týkající se dodaného zboží vyžadované právními nebo jinými obecně závaznými normami nebo touto smlouvou (zejména prohlášení o shodě, zkušební protokoly a certifikáty, záruční listy, návody a manuály v českém jazyce v tištěné i elektronické podobě na CD/DVD), příslušné certifikáty, atesty osvědčující, že elektro vybavení je vyrobeno v souladu s platnými bezpečnostními normami a ČSN EN, kopii prohlášení o shodě (CE declaration) a další doklady v souladu s právními předpisy.
4. V případě zjištění zjevných vad zboží může kupující odmítnout jeho převzetí, což řádně i s důvody potvrdí na příslušném dokladu. Na následné předání zboží se použijí ustanovení tohoto článku obdobně.

5. Bez náležitostí uvedených v tomto článku není dodávka splněna.
6. Prodávající splní svou povinnost dodáním zboží a jeho řádným předáním bez vad.
7. Předávací protokol musí být podepsán pracovníkem kupujícího uvedeným v čl. I. této smlouvy, v opačném případě není plnění dodávky považováno za úplné a nelze se domáhat kupní ceny.

## VII.

### Kupní cena a platební podmínky

1. Kupní cena za zboží činí:

Celková cena bez DPH <b>224.970,00 Kč</b>
Sazba DPH (v 21 %) a výše DPH <b>47.243,70 Kč</b>
Celková cena vč. DPH <b>272.213,70 Kč</b>

2. Kupní cena je sjednaná jako pevná, úplná a nepřekročitelná, přičemž obsahuje veškeré náklady spojené s dodáním zboží a služeb kupujícímu a se splněním veškerých smluvních povinností prodávajícího podle této smlouvy. Pro vyloučení pochybností účastníci této smlouvy sjednávají, že kupní cena nebude ovlivněna jakýmkoliv kolísáním cen, včetně inflace a kursových změn.
3. Kupní cena bude kupujícím placena na základě faktury prodávajícího se splatností 30 dnů ode dne jejího prokazatelného doručení kupujícímu, přičemž prodávající je oprávněn vystavit fakturu nejdříve v den zdanitelného plnění, tj. v den oboustranného podpisu předávacího protokolu či jiného obdobného dokladu ve smyslu čl. VI této smlouvy, vyhotoveného při řádném předání zboží bez vad.
4. Daňový doklad musí být vystaven v souladu s ust. § 28 a musí splňovat další náležitosti vedle náležitostí dle ust. § 29 zákona č. 235/2004 Sb. o dani z přidané hodnoty ve znění pozdějších předpisů (dále jen zákon o DPH), zejména pak:
  - IČ
  - den splatnosti,
  - označení peněžního ústavu a číslo účtu, ve prospěch kterého má být provedena platba, konstantní a variabilní symbol,
  - razítko a podpis osoby oprávněné k vystavení účetního dokladu,
  - soupis příloh

Daňový doklad musí obsahovat identifikaci projektu: „Adaptace učeben pro technické vzdělávání při využití digitálních technologií“ a registrační číslo projektu CZ.06.2.67/0.0/0.0/16\_063/0003945.

5. V případě, že nebude mít faktura vystavená prodávajícím náležitosti podle předchozího odstavce, nebo bude obsahovat údaje chybné či rozporné s touto smlouvou, je kupující oprávněn takovou fakturu prodávajícímu odeslat poštou zpět k přepracování, přičemž tímto odesláním se ruší doba její splatnosti a kupující není v prodlení se zaplacením fakturované částky. Doba splatnosti počne běžet nejdříve dnem doručení nového řádně opraveného daňového dokladu.
6. Kupující neposkytne prodávajícímu zálohu na kupní cenu. Kupní cena bude kupujícím prodávajícímu uhrazena na základě vystavené faktury (daňového dokladu) po dodání zboží a splnění všech podmínek dle této smlouvy.

## VIII.

### **Práva a povinnosti smluvních stran a vlastnické právo**

1. Prodávající je povinen dodat zboží kupujícímu a plnit všechny své povinnosti podle této smlouvy a v souladu s platnými právními předpisy ČR a podle ČSN a evropských technických norem souvisejících s předmětem plnění této smlouvy.
2. Prodávající prohlašuje, že prodej je uskutečňován v souladu se zákonem č. 22/1997 Sb., o technických požadavcích na výrobky ve znění pozdějších předpisů, případně dalších souvisejících právních předpisů.
3. Prodávající je povinen na požádání kupujícího asistovat jako odborný poradce při kontrolách ze strany poskytovatele dotace a dalších orgánů kontroly u všech věcí, které byly předmětem dodávky dle této smlouvy.
4. Případné škody, které by prodávající kupujícímu způsobil v rámci dodávek zboží, budou řešeny bezprodleně po jejich zjištění.
5. Nebezpečí škody na zboží přechází z prodávajícího na kupujícího okamžikem předání zboží ve smyslu čl. VI této smlouvy.
6. Vlastnické právo ke zboží dle této smlouvy přechází na kupujícího předáním zboží ve smyslu čl. VI této smlouvy.

## IX.

### **Záruka za jakost, vady plnění**

1. Prodávající touto smlouvou poskytuje kupujícímu na dodané zboží záruku za jakost ve smyslu § 2113 občanského zákoníku v délce trvání 24 měsíců.
2. Prodávající se zavazuje, že zboží bude po sjednanou záruční dobu způsobilé k použití pro sjednaný, příp. obvyklý, účel a že si zachová sjednané vlastnosti (jakost).
3. Prodávající prohlašuje, že předmět plnění není zatížen právními vadami.
4. Prodávající odpovídá za vady zjevné, skryté a právní, které má zboží v době odevzdání kupujícímu i když se vada stane zjevnou i po této době a dále za ty vady, které se na zboží vyskytnou v záruční době uvedené v této smlouvě. Obdobné se vztahuje i na související služby.
5. Prodávající poskytuje kupujícímu záruku za jakost spočívající v tom, že zboží, jakož i jeho veškeré části a komponenty budou po celou záruční dobu způsobilé k použití k obvyklým účelům a zachovají si obvyklé vlastnosti
6. Záruční doba počne běžet dnem protokolárního předání celého zboží podle této smlouvy kupujícímu bez vad. Prodávající se zavazuje po celou dobu běhu záruční doby dle odst. 1 této smlouvy zajistit plnou funkčnost dodávaného zboží případným servisem dle podmínek této smlouvy.
7. Vady, na něž se vztahuje záruka, je kupující oprávněn uplatnit nejpozději do konce záruční doby. Uplatnění vad se považuje za učiněné v souladu s touto smlouvou i v případě, že bude učiněno přímo uživatelem. V takovém případě se má za to, že uživatel jedná v zastoupení kupujícího.
8. Záruční doba neběží po dobu, po kterou nemůže kupující zboží řádně užívat pro vady, které jsou způsobilé založit práva kupujícího z vadného plnění.

9. Zboží je vadné, nemá-li vlastnosti stanovené v ustanovení § 2095 a 2096 občanského zákoníku, neodpovídá-li požadavkům uvedeným v této smlouvě, příslušným právním předpisům, normám nebo jiné dokumentaci vztahující se k dodání zboží, popř. neumožňuje-li užívání, k němuž bylo určeno a zhotoveno, kdy za vady se považují i vady v dokladech nutných pro užívání zboží. Právo kupujícího z vadného plnění zakládá i vada, kterou má věc při přechodu nebezpečí škody na kupujícího, byť se projeví až později.
10. Prodávající odpovídá za vady, které se projeví v záruční době zboží. Za vady, které se objeví po záruční době, odpovídá jen tehdy, jestliže byly prokazatelně způsobeny porušením jeho povinností.
11. Před uplynutím sjednané záruční lhůty se prodávající zavazuje odstranit případné vady, které se vyskytnou v záruční době v níže uvedených lhůtách a za podmínek sjednaných pro záruční vady.
12. Vady zboží nebo jeho části, které podle této smlouvy kupující nabyt, je prodávající povinen bez zbytečného odkladu odstranit na své náklady opravou, zvolí-li si kupující takový nárok z vad ve smyslu § 2106 občanského zákoníku.
13. Kupující je povinen zjištěné vady zboží oznámit bez zbytečného odkladu prodávajícímu písemnou formou prostřednictvím e-mailu nebo datové schránky uvedené čl. I této smlouvy. V oznámení vady kupující písemně oznámí prodávajícímu její výskyt, vadu popíše a uvede, jak se projevuje.
14. Proces odstraňování vad v rámci záručního servisu bude probíhat v těchto režimech:
  - a) Kategorie vady „vysoká“: vady zabraňující provozu – zboží nebo jeho část není použitelná ve svých základních funkcích nebo se vyskytuje funkční závada znemožňující činnost celku, jehož je zboží součástí. Tento stav může ohrozit běžný provoz kupujícího nebo uživatele a nelze jej dočasně řešit jiným opatřením. Nejpozději následující pracovní den provede prodávající opatření na odstranění vady a zajistí odstranění této vady ve lhůtě do 48 hodin od nahlášení vady, a to i způsobem dočasného provizorního řešení, umožňujícího provoz zboží. Vada bude odstraněna v nejkratší možné lhůtě s ohledem na její povahu a dopad na činnost kupujícího. Jde-li o vadu způsobenou důvody na straně kupujícího, dohodne prodávající s kupujícím či uživatelem další postup.
  - b) Kategorie vady „nízká“: vady neomezující provoz, jedná se o drobné vady, které nespádají do kategorie „vysoká“. Nejpozději do 3 pracovních dnů od písemného obdržení oznámení vad zboží je prodávající povinen navrhnout a projednat s kupujícím způsob odstranění vad a písemně oznámit kupujícímu, zda reklamaci uznává, nebo z jakých důvodů reklamaci neuznává. Pokud tak neučiní, má se za to, že reklamaci kupujícího uznává. Prodávající je povinen uplatněnou vadu odstranit i v případě, že uplatnění takové vady neuznává. V případě sporu o oprávněnost uplatněné vady budou smluvní strany respektovat vyjádření a konečné stanovisko soudního znalce stanoveného kupujícím. V případě, že se prokáže, že vada byla kupujícím uplatněna neoprávněně, je kupující povinen nahradit prodávajícímu náklady na odstranění takové vady. Prodávající se zavazuje vady zboží odstranit a napravit neprodleně, nejpozději do 3 pracovních dnů od doručení písemného oznámení vad zboží, pokud se smluvní strany nedohodnou jinak. V případě, že charakter, závažnost a rozsah vady neumožní lhůtu k odstranění vady prodávajícímu splnit, mohou se prodávající s kupujícím k odstranění závad dohodnout o jiné přiměřené lhůtě. Provedenou opravu vady prodávající předá kupujícímu písemně

formou předávacího protokolu, přičemž v tomto protokole mimo jiné uvede, kdy kupující právo z vady zařízení uplatnil, jak byla vada odstraněna a dobu trvání odstranění vady.

Zařazení vady do jednotlivých kategorií dle tohoto článku určuje kupující, či uživatel.

15. V záruční době může kupující uplatnit svá práva z vad za podmínek uvedených v občanském zákoníku.
16. V případě nedodržení sjednaného termínu k odstranění vady je kupující dále oprávněn vady nechat odstranit třetí osobou na náklady prodávajícího, a to i bez předchozího upozornění na tuto skutečnost.
17. Reklamací lze uplatnit nejpozději do posledního dne záruční lhůty, přičemž i reklamacie odeslaná v poslední den záruční lhůty se považuje za včas uplatněnou. V případě opravy v záruční době se tato prodlužuje o dobu od oznámení závady kupujícím po její odstranění prodávajícím.
18. Záruka se nevztahuje na vady, které vzniknou v důsledku činnosti kupujícího, zejména:
  - a) nedodržení pokynů prodávajícího či předpisů výrobce o používání a údržbě předmětu plnění, pokud byly prokazatelně předány kupujícím;
  - b) násilné či svévolné poškození předmětu plnění;
  - c) nedodržení předepsané kvality elektrické sítě;
  - d) chybné obsluhy předmětu plnění;
  - e) neoprávněnými zásahy nepovolané třetí osoby;
  - f) vlivem vyšší moci, např. požáru, nebo jiné živelné katastrofy či jiných vnějších vlivů.
19. Prodávající se zavazuje, že v případě, že nebude možné opravit zboží do řádné lhůty uvedené v čl. IX. odst. 14 a kupující o to požádá, poskytne prodávající kupujícímu nejpozději do 48 hodin po uplynutí lhůty k opravě náhradní zboží bezplatně, a to po dobu nezbytně nutnou k zajištění provozu kupujícího s vazbou na výuku nebo plánovanou akci, a to po vzájemné dohodě a za podmínek prodávajícího. Dovoz a odvoz náhradního zboží zajistí prodávající na vlastní náklady.
20. Smluvní strany se dohodly, že záruční doba se automaticky prodlužuje o dobu, která uplyne mezi nahlášením a odstraněním závady.
21. Prodávající se zavazuje provádět v době záruky bezplatně výrobcem předepsané kontroly a prohlídky, odbornou údržbu a revize v případě, že jsou výrobcem předepsány, či vycházejí z platných právních předpisů a jsou povinností dodavatele (prodávajícího). V takovém případě se prodávající zavazuje v rámci záruky určit a sledovat termíny takových kontrol, prohlídek a odborné údržby. Po uplynutí záruky termíny každoročních prohlídek bude sledovat za kupujícího jeho pověřený zaměstnanec.
22. Prodávající prohlašuje, že v případě zájmu kupujícího je schopen zajistit kupujícímu pozáruční servis včetně dodání náhradních dílů po dobu minimálně deseti let od data podpisu předávacího protokolu.

## X.

### Smluvní pokuty

1. Za nesplnění závazků ze smlouvy sjednávají smluvní strany následující smluvní pokuty:

- a) za prodlení prodávajícího s předáním zboží a služeb způsobem podle čl. VI této smlouvy ve lhůtě podle čl. V této smlouvy je prodávající povinen zaplatit kupujícímu smluvní pokutu ve výši 0,05 % z celkové kupní ceny za každý, byť i započatý den prodlení;
  - b) za prodlení prodávajícího se splněním povinnosti odstranit vady zboží ve lhůtě podle čl. IX odst. 14 nebo poskytnout náhradní zboží do lhůty dle čl. IX. odst. 19 této smlouvy je prodávající povinen zaplatit kupujícímu smluvní pokutu ve výši 0,05 % z celkové kupní ceny za každý, byť i započatý den prodlení do odstranění všech uplatněných vad;
  - c) v případě prodlení kupujícího se zaplacením dohodnuté kupní ceny je kupující povinen zaplatit prodávajícímu úrok z prodlení ve výši 0,05 % z dlužné částky za každý, byť i započatý den prodlení;
2. Uplatněním nároku na smluvní pokutu není dotčeno právo domáhat se náhrady škody vzniklé v důsledku skutečností zakládajících právo na smluvní pokutu, a to v její plné výši, tj. v rozsahu krytém smluvní pokutou i v rozsahu přesahujícím smluvní pokutu.
  3. Smluvní pokuty se nezapočítávají na náhradu případně vzniklé škody, kterou lze vymáhat samostatně.
  4. Uplatněním smluvní pokuty není dotčeno právo stran na náhradu škody, ani právo na odstoupení od smlouvy v souladu se zákonem č. 89/2012 Sb., občanský zákoník ve znění pozdějších předpisů.
  5. Všechny smluvní pokuty se vypočítávají z celkové kupní ceny bez DPH dle čl. VII odst. 1 této smlouvy.

## **XI.**

### **Odstoupení od smlouvy**

1. Odstoupení od smlouvy se řídí ust. § 2001 občanského zákoníku, pokud není dále stanoveno jinak.
2. Kupující je oprávněn odstoupit od této smlouvy pro její podstatné porušení prodávajícím, přičemž podstatným porušením smlouvy se rozumí zejména:
  - a) prodlení prodávajícího s dodáním zboží delším než 20 dnů;
  - b) nedodržení technické specifikace zboží uvedené v nabídce prodávajícího;
  - c) neplnění podmínek prodávajícího dle čl. IX. této smlouvy v případě oprávněně uplatňovaných vad kupujícím v záruční lhůtě
  - d) pokud se prodávající rozhodnutím soudu ocitne v úpadku dle zákona č. 182/2006 Sb., insolvenční zákon, ve znění pozdějších předpisů
3. Odstoupení od této smlouvy musí být učiněno písemně a nabývá účinnosti dnem doručení písemného oznámení druhé smluvní straně. V případě odstoupení od této smlouvy kupujícím z důvodu výše uvedených podstatných porušení smlouvy prodávajícím, nemá prodávající nárok na náhradu jakýchkoliv od té doby vzniklých nákladů.

## **XII.**

### **Závěrečná ujednání**

1. Smluvní strany prohlašují, že skutečnosti uvedené v této smlouvě nepovažují za obchodní tajemství a udělují svolení k jejich užití a zveřejnění bez stanovení jakýchkoli dalších podmínek.



2. Prodávající bere na vědomí povinnost kupujícího zpřístupnit obsah této smlouvy nebo jeho část třetím osobám, která je založená právními předpisy, zejména v souladu se zák. č. 340/2015 Sb., o registru smluv, zák. č. 106/1999 Sb., o svobodném přístupu k informacím ve znění pozdějších předpisů. V rámci vyloučení všech pochybností smluvní strany prohlašují, že takové uveřejnění této smlouvy nebo jejích částí ze strany kupujícího nevyžaduje předchozí souhlas prodávajícího.
3. Tato kupní smlouva bude v úplném znění uveřejněna prostřednictvím registru smluv postupem dle zákona o registru smluv. Smluvní strany se dohodly na tom, že uveřejnění v registru smluv provede kupující bezodkladně po jejím podpisu.
4. Obsah této smlouvy lze měnit výhradně písemnými smluvními dodatky podepsanými statutárními zástupci obou smluvních stran. Pro jakékoli vztahy smluvních stran vyplývající ze smlouvy anebo v souvislosti s ní mají význam pouze oboustranně podepsané listiny, resp. dodatky ke smlouvě; jakékoli jiné písemnosti jsou bez právního významu.
5. Je-li nebo stane-li se některé ustanovení této smlouvy neplatné či neúčinné, nedotýká se to ostatních ustanovení této smlouvy, která zůstávají platná a účinná. Smluvní strany se v tomto případě zavazují dohodou nahradit ustanovení neplatné či neúčinné novým ustanovením platným a účinným, které nejlépe odpovídá původně zamýšlenému účelu ustanovení neplatného či neúčinného.
6. Tato smlouva je vyhotovena ve třech stejnopisech, z nichž dva obdrží kupující a jeden prodávající.
7. Smluvní strany prohlašují, že se seznámily s celým textem smlouvy včetně jejích příloh a s celým obsahem smlouvy souhlasí.
8. Prodávající není oprávněn převést bez předchozího písemného souhlasu kupujícího svá práva a závazky vyplývající z této smlouvy na třetí subjekt. Práva a povinnosti vyplývající z této smlouvy přecházejí na právní nástupce obou smluvních stran. Smluvní strany jsou povinny se vzájemně informovat o změně údajů uvedených v čl. I této smlouvy.
9. Prodávající je povinen písemně oznámit objednateli, že je proti němu zahájeno insolvenční řízení podle zák. č. 182/2006 Sb., insolvenční zákon, ve znění pozdějších předpisů. V takovém případě je kupující oprávněn odstoupit od smlouvy.
10. Prodávající se zavazuje umožnit osobám oprávněným k výkonu kontroly projektu, z něhož je zboží hrazeno, provést kontrolu nákladů související s plněním předmětu smlouvy, a to po dobu danou právními předpisy k jejich archivaci. Prodávající se zavazuje ke spolupůsobení při výkonu finanční kontroly dle zákona č. 320/2001 Sb., o finanční kontrole, ve znění pozdějších předpisů.
11. Prodávající je povinen řádně uchovávat originál smlouvy včetně jejích případných dodatků a její přílohy, veškeré originály účetních dokladů a originály dokumentace a dalších dokumentů souvisejících s realizací zakázky minimálně do r. 2028. Doklady budou uchovány způsobem uvedeným v zákoně č. 563/1991 Sb., o účetnictví, ve znění pozdějších předpisů, a v zákoně č. 499/2004 Sb., o archivnictví spisové službě a o změně některých zákonů, ve znění pozdějších předpisů. Prodávající je povinen minimálně do konce roku 2028 poskytovat požadované informace a dokumentaci související s realizací projektu zaměstnancům nebo zmocněncům pověřených orgánů (Centra regionálního rozvoje ČR, Ministerstva pro místní rozvoj ČR, Ministerstva financí ČR, Evropské komise, Evropského účetního dvora, Nejvyššího kontrolního úřadu, Auditního orgánu, Platebního a certifikačního orgánu, příslušného orgánu finanční správy a dalších oprávněných orgánů

státní správy; je povinen vytvořit uvedeným osobám podmínky k provedení kontroly vztahující se k realizaci projektu a poskytnout jim při provádění kontroly součinnost.

12. Prodávající je povinen na požádání kupujícího asistovat jako odborný poradce při kontrolách ze strany poskytovatele dotace a dalších orgánů kontroly u všech věcí, které byly předmětem dodávky dle této smlouvy.
13. Smluvní strany se zavazují řešit veškeré případné spory smírnou cestou. Budou-li taková jednání neúspěšná, případné spory mezi smluvními stranami jsou oprávněny rozhodnout obecné soudy České republiky. Příslušnost rozhodčích soudů je vyloučena.
14. Případné spory vzniklé z této smlouvy budou řešeny podle platné právní úpravy věcně a místně příslušnými orgány České republiky.
15. Smluvní strany této smlouvy se dohodly, že právní vztahy založené touto smlouvou se budou řídit právním řádem České republiky.
16. Text smlouvy má přednost před přílohami v případě, že text přílohy není v souladu s ustanovením této smlouvy.
17. Tato smlouva nabývá platnosti dnem jejího podpisu smluvními stranami a účinnosti dnem jejího uveřejnění v registru smluv. Tato smlouva je účinná do úplného splnění práv a povinností z této smlouvy vyplývajících.

V Písku dne .....

V ..... dne .....

Za Kupujícího

Za Prodávajícího

.....  
**Mgr. Bc. Jaroslav Volf**  
ředitel ZŠ T. Šobra Písek

.....  
**Vladimír Pelánek**  
jednatel společnosti

## PŘÍLOHY SMLOUVY

Nedílnou součástí této smlouvy je

**Příloha č. 1: Nabídka prodávajícího**

**Dodavatel: M e d i m spol. s r.o.**Selská 80  
614 00 Brno

I : 47903279 DI : CZ47903279

Tel. +420 545 235 668

Fax: +420 545 235 138

E-mail: objednavky@medim.info  
www.medim.infoDodavatel je registrován pod spisovou  
zna kou odd.C, vložka 9264 ze dne  
04.02.1993 u Krajského obch. soudu v Brn .**Odb ratel:****Základní škola Tomáše Šobra a Mate ská škola Písek, Šobrova 2070**

Šobrova 2070

397 01 Písek

eská republika

Datum vystavení dokladu: 17.07.2020

Platí do: 17.08.2020

P edm t zdanitelného pln ní	Po et / j.	Cena za jedn. v CZK bez DPH	Cena celkem bez DPH	Sazba DPH	á stka DPH	Cena celkem s DPH
AM110-0021 Kostra Sam se svaly a vazy	1ks	19 140,000	19 140,00	21%	4 019,40	23 159,40
Montáž kostry AM110-0021	1ks	1,000	1,00	21%	0,21	1,21
EM270-4708 Model lebky, 22 díl , didaktická verze	1ks	5 910,000	5 910,00	21%	1 241,10	7 151,10



Možnost demonstrovat pohyby kostry, páte e, lebe ních a hlavových kloub a všechny p írozené lidské polohy díky flexibilní páte i, výh ez meziobratlové ploténky mezi 3. a 4. bederním obratlem, více než 600 d ležitých léka ských a anatomických struktur, míšní nervy a obratlové tepny, svalové úpony, atd.

P ehled výhod spole nosti Sam:

- Více než 600 ru n o íslovaných, ozna ených detail
- Ru n malované svalové po átky a úpony
- Flexibilní páte a vazy
- Výh ez meziobratlové ploténky mezi 3. a 4. bederním obratlem
- Vystupující páte ní nervy a obratlových tepen
- 3dílná lebka s jednotliv vkládanými zuby
- Vyrobeno z odolného, nerozbitného syntetického materiálu
- Špi ková kvalita, realistický p írozený odlitek "Vyrobeno v N mecku"
- P íbližn realistická hmotnost cca 200 kostí
- Kone ná montáž modelu je provád na ru n
- Na stabilním kovovém stojanu s 5 kole ky (bílé barvy)
- Možnost sejmout ze stojanu
- Plná flexibilita kon etin na levé stran , na pravé stran plná felxibilita kolen a ky le s omezenou flexibilitou lokte a ramene
- Snadné odd lení kon etin

Dodává se s kovovým stojanem a pr hledným krytem proti prachu.

Velikost: 176,5 cm

Hmotnost: cca 10,3 kg



Tento fascinující model o velikosti pr m rného dosp lého Evropana lze rozebrat na 22 jednotlivých kostí. P í vývoji tohoto modelu bylo jedním z hlavních cíl snadné sestavení a demontáž modelu. Stabilní díly s komfortními magnetickými spoji íní manipulaci s tímto produktem velmi snadným. Detailn zpracované kosti nepot ebují žádné komplikované zasouvání hrot do otvor , pomocí silných magnet se prakticky zasounu na své místo dle realistických lebe ních šv .

Na modelu jsou znázorn ny následující kosti:

- Parietální kost levá i pravá
- Týlní kost
- Spánková kost levá i pravá
- Sfenoidální kost
- elní kost
- ichová kost
- Radli ná kost
- Patrová kost, levá i pravá
- Dolní sko epa nosní levá i pravá
- Horní elist se zuby, levá i pravá
- Slzní žlábek levý i pravý
- Nosní kost levá i pravá
- Lícní kost levá i pravá
- Dolní elist se zuby

Dodává se s uživatelskou p íru kou v angli tin a n m in , s CD a popisnou kartou v latin , n m in , angli tin , francouzštin , špan lštin , portugalštin , italštin , polštin , ruštin , arabštin , korejštin a japonštin .

P edm t zdanitelného pln ní	Množství / j.	Cena za jedn. v CZK bez DPH	Cena celkem bez DPH	Sazba DPH	á stka DPH	Cena celkem s DPH
-----------------------------	---------------	-----------------------------	---------------------	-----------	------------	-------------------

AM110-0402 Zv tšený mozek, 2,5x zv tšeno

1ks 15 860,00 15 860,00 21% 3 330,60 19 190,60



Ob í model mozku, 2,5 zv tšeno, 14 dí l – nejkomplexn ěší model 3B Scientific, tento velký model je velmi vhodný pro výuku ve v tších skupinách, vyrobeno z odolných materiál , rozebíratelné na 14 dí l , všechny struktury mozku a komory jsou viditelné díky mediálnímu, frontálnímu a p í nému dí lení  
 Uloženo na odnímatelném podstavci  
 Hmotnost 6,835 kg  
 Rozm ěry 34 x 30 x 37 cm

AM110-0116 Didaktický model páte e

1ks 4 280,00 4 280,00 21% 898,80 5 178,80



Didaktický model páte e - p tr zných ástí páte e barevn ě rozlišeno, obsahuje 7 kr ních obratl , 12 hrudních obratl , 5 bederních obratl , k ížová kost, kostr , obsahuje kompletní pánev i týlní kost, pln ě flexibilní upevn ění, vyh ezlou plotěnku L3-L4, výstupy míšních nerv , cervikální vertebrální tepny, mužskou pánev, pohyblivé hlavice femuru, bez stojanu (lze použít se stojanem AM110-0119)  
 - výška: 82 cm  
 - váha: 2.892 kg

AM110-0119 Kovový stojan

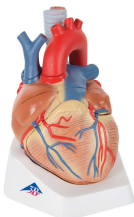
1ks 1 160,00 1 160,00 21% 243,60 1 403,60



Stojan pro modely koster a páte e, 3 díly - unikátní stojan pro modely koster a páte e, možné jej umístit na podlahu nebo na st nu, vyrobeno z poniklované oceli, ur ěno pro modely koster a páte e výrobce 3B Scientific.  
 Hmotnost 0,849 kg  
 Rozm ěry 87 cm

AM110-0384 Luxusní model srdce, 7 díl

1ks 6 370,00 6 370,00 21% 1 337,70 7 707,70



Zv tšený model srdce, 7 díl - model lidského srdce s horizontálním ezem, model obsahuje následující odnímatelné díly: jícen, trachea, horní dutá žíla, aorta, p ední srde ní st na a horní polovina srdce, na podstavci.

Hmotnost: 1,1 kg  
 Rozm ěry: 20 x 15 x 17 cm

AM110-0184 Svalové torzo v ě hlavy, 31 díl

1ks 50 890,00 50 890,00 21% 10 686,90 61 576,90



Luxusní svalové torzo oboupohlavní, 31 díl - unikátní torzo znázor ůje hloubkové i povrchové svalstvo, znázorn ěny obratle, meziobratlové ploténky, mícha, míšní nervy, vertebrální tepny atd.

Obsahuje následující odnímatelné ásti:

- sedmý hrudní obratel
- šestidílná hlava
- hrudní a b íšní svalová st na
- ženské prsní žlázy
- deltový a velký hýž ový sval
- 2 plíce
- dvoudílné srdce
- dvoudílný žaludek
- játra se žlu níkem
- ty dílný st evní trakt
- p ední polovina ledviny
- ty dílné mužské genitálie
- t ídílné ženské genitálie s plodem
- rozm ěry: 87 x 38 x 25 cm

P edm t zdanitelného pln ní	Množství / j.	Cena za jedn. v CZK bez DPH	Cena celkem bez DPH	Sazba DPH	á stka DPH	Cena celkem s DPH
-----------------------------	---------------	-----------------------------	---------------------	-----------	------------	-------------------

- hmotnost: 11.024 kg

AM110-0449 Fyzikální model oka

1ks

19 260,000

19 260,00

21%

4 044,60

23 304,60



Model lze použít k demonstraci zrakových funkcí lidského oka (např. změna zakřivení rohovky, krátkozrakost, dalekozrakost), model se skládá z: poloviny oka s nastavitelnou rohovkou, držáku o ky a 2 konvexních o ek (f = 65mm a 80mm) na ty i, poloviny oka se sítnicí na ty i, držáku o ky s jednou konkávní a jednou konvexní korek ní o kou na ty i, držáku sví ky s 2 sví kami s 4 svorkami, kufr

Hmotnost 2,45 kg

Rozm ry 49 x 5,5 x 18 cm

AM110-0305 Pánev t hotné ženy, pr ez, 3díly

1ks

12 460,000

12 460,00

21%

2 616,60

15 076,60



Anatomický model reprezentuje pr ez ženskou páňví ve 40. týdnu t hotenství, pro studium normální pozice dít te p ed porodem a lidského reproduk ního a mo ového systému, na podstavci navíc umíst na d loha s embryem ve 3. m síci, model ženské pánve obsahuje ženské genitálie a další d ležitě anatomické detaily

Hmotnost: 3,059 kg

Rozm ry: 38 x 25 x 40 cm

AM110-R05 Rostlinná bu ka

1ks

5 890,000

5 890,00

21%

1 236,90

7 126,90



Dvoudílný model p edstavuje stavbu rostlinné bu ky s cytoplazmou a bun ními organelami viditelnými elektronovým mikroskopem. Všechny d ležitě organely rostlinné bu ky jsou vystouplé a barevn zvyrazně:

- bun ná st na
- bun né membrány
- jádro
- hladké endoplazmatické retikulum
- hrubé endoplazmatické retikulum
- ribozomy
- chloroplasty
- mitochondrie
- Golgiho aparát (dictyosomy)

Zv tšeno: cca. 10 000: 1

Rozm ry: cca. 20 x 11,5 x 33 cm<sup>3</sup>

Hmotnost: cca. 2 kg

AM110-R04 Model živo išné bu ky dvoudílný

1ks

5 890,000

5 890,00

21%

1 236,90

7 126,90



Dvoudílný model živo išné bu ky zachycuje tvar a strukturu typické živo išné bu ky tak, jak je vid t pomocí elektronového mikroskopu. Všechny d ležitě organely jsou zobrazeny ve zvýšeném reliéfu a v barevném rozlišení, např.:

- Jádro
- Mitochondrie
- Hladké endoplazmatické retikulum
- Drsné endoplazmatické retikulum
- Bazální membrána
- Kolagenová vlákna
- Golgiho aparát
- Mikrovili
- Lyzozom

Zv tšení: cca 10.000:1

Rozm ry: cca 21x11x31 cm<sup>3</sup>

Hmotnost: cca 800 g

AM110-0231 Levé ucho-podrobn ěší,3xzv tš.,6díly

1ks




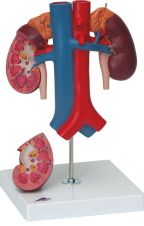

3 290,000

3 290,00

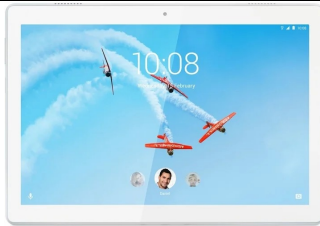
21%

690,90

3 980,90

Popis zboží	Množství / j.	Cena za jedn. v CZK bez DPH	Cena celkem bez DPH	Sazba DPH	částka DPH	Cena celkem s DPH
						
Velmi kvalitní model ucha znázorňuje vnější, střední a vnitřní ucho, podrobný model s vyjímatelným ušním bubínkem s kladívkem, kovádkou, tlamkou a dvoudílným labiryntem, hlemýžď a sluchovým/rovnovážným nervem, dále obsahuje dvě odnímatelné kostní části, na podstavci.						
			Rozměry: 34 x 16 x 19 cm Hmotnost: 1,4 kg			
AM110-0573 3B MICROanatomy model jazyku	1ks	4 780,000	4 780,00	21%	1 003,80	5 783,80
						
Skládá se z mikroskopického pohledu na jazyk v životní velikosti (dorzální pohled) a mikroskopických pohledů různých papil jazyka (10-20x zvětšeno) a chuťových pohárků (cca 450x zvětšeno), na podstavci Váha: 1.35 kg Rozměry: 14.5 x 32.5 x 20 cm						
AM110-0236 Model oka, 5x zvětšeno, 8 dílů	1ks	6 440,000	6 440,00	21%	1 352,40	7 792,40
						
Model oka, 5x zvětšeno, 8 dílů - model obsahuje tyto vyjímatelné části: horní polovina skléry s rohovkou a oční svaly, obě poloviny cévnatky se sítnicí a duhovkou, oční kouli, sklivce, oční víčko, slzné ústrojí, anatomické části kolem oka. Vyrobeno z kvalitního plastu. Model umístěn na stojanu s částí očnínice Hmotnost: 1,174 kg Rozměry: 20 x 18 x 21 cm						
AM110-0283 Model ledviny se zadními orgány horní části břicha	1ks	4 960,000	4 960,00	21%	1 041,60	6 001,60
						
Spojení modelu ledvin AM110-0281 a modelu AM110-0282 pro znázornění lidského močového a zažívacího systému, horní abdominální orgány jsou odnímatelné od ledvin, odnímatelná přední polovina ledviny odhaluje ledvinovou pánev, kalich, kůru a dle, horní abdominální orgány znázorňují: dvanácterník (část otevřený), žlučník (otevřený), žlučové (otevřený), slinivku břišní (odhalené velké vývody), slezinu a okolní cévy, na stojanu Rozměry: 24 x 18 x 29 cm Váha: 0.906 kg						
123-01050 Little Anne QCPR	5ks	8 880,000	44 400,00	21%	9 324,00	53 724,00
						
Výhody produktu: - ekonomické provedení poskytující všechny nezbytné vlastnosti pro kvalitní výuku KPR dospělých - realistická anatomie celého těla poskytuje nezbytné prvky pro výuku realistické manipulace a poskytování KPR dospělým - lehká konstrukce umožňuje jednoduchý transport Little Anne - odolná konstrukce poskytuje bezproblémové dlouhodobé používání						
Vlastnosti: - orální i nasální otvory umožňují realistické stlačení nosních dírek, nutné při dýchání z úst do úst - při rozložení obstrukce dýchacích cest pro nácvik dležitých technik otevírajících dýchací cesty tak, aby v reálné situaci mohli efektivně vdechnout do oběhového vzduchu - při nácviku správného uvolnění dýchacích cest je nutné provést manévru záklonu hlavy/zvednutí elisty - anatomicky přesné znaky a sternální zářez umožňují studentům nácvik identifikace všech anatomických znaků spojených s KPR dospělých - volitelný slyšitelný signál upozorňuje na správnou hloubku prováděné masáže - realistický odpor při masáži hrudníku napomáhá studentům získat představu o vynaložení správného tlaku nutného při provádění masáže hrudníku v reálné situaci - rychle a snadno vyměnné dýchací cesty - obličejové modely jsou odnímatelné a určené k vícenásobnému použití, snadné čištění a dezinfekce - nyní dostupné se zabudovanými senzory, výsledky je možné zobrazovat ve Studentské nebo Instruktorové verzi aplikace, která je dostupná zdarma - uloženo v tašce						
020300K PLÍČE Little Anne-kus	100ks	83,000	8 300,00	21%	1 743,00	10 043,00
263909 Lenovo Tab M10, 3GB/32GB, White	1ks	4 290,000	4 290,00	21%	900,90	5 190,90

P edm t zdanitelného pln ní	Množství / j.	Cena za jedn. v CZK bez DPH	Cena celkem bez DPH	Sazba DPH	částka DPH	Cena celkem s DPH
-----------------------------	---------------	-----------------------------	---------------------	-----------	------------	-------------------



Technické parametry  
 Úhlop í ka displeje ["]: 10,1  
 Rozlišení displeje: 1920 x 1080 (Full HD)  
 Opera ní systém: Google Android  
 Velikost opera ní pam ti [GB]: 3  
 Interní pam [GB]: 32  
 Baterie [mAh]: 4 850

Procesor  
 Frekvence procesoru [MHz]: 1 800  
 Model procesoru: Qualcomm Snapdragon 450  
 Po et jader procesoru: 8

Opera ní systém  
 Opera ní systém: Google Android

Displej  
 Typ displeje: IPS  
 Úhlop í ka displeje ["]: 10,1  
 Rozlišení displeje: 1920 x 1080 (Full HD)

Úložíšt  
 Interní pam [GB]: 32  
 Maximální velikost pam ové karty [GB]: 256

Opera ní pam  
 Velikost opera ní pam ti [GB]: 3

Komunikace  
 Bluetooth: Ano  
 Webkamera: Ano  
 GPS: Ano  
 Wi-Fi standardy: a, ac, b, g, n

Výstupy  
 USB Type-C: Ano

Baterie  
 Baterie [mAh]: 4 850  
 P edpokládaná doba výdrže [hodiny] "až": 8

Rozm ry / Hmotnost  
 Výška [mm]: 168  
 Ší ka [mm]: 242  
 Hloubka [mm]: 8,1  
 Hmotnost [kg]: 0,48  
 Barva: White

Rozší ené funkce  
 te ka pam ových karet: Ano  
 GLONASS: Ano

Senzory  
 Pohybový senzor: Ano

Fotoaparát  
 Rozlišení zadního fotoaparátu [Mpx]: 5  
 Rozlišení p edního fotoaparátu [Mpx]: 2

289782	Samsung EVO Plus Micro SDXC 256 GB	1ks	999,000	999,00	21%	209,79	1 208,79
--------	------------------------------------	-----	---------	--------	-----	--------	----------



Technické parametry  
 Kapacita [GB]: 256

Základní parametry  
 Kapacita [GB]: 256

Rychlostní t ída: Class 10, UHS-I Class 3

Vod odolná: Ano

P ísluženství  
 Adaptér: Ano

254810	Lenovo TAB M10 Folio Case + fólie na display, bílá	1ks	399,000	399,00	21%	83,79	482,79
--------	--	-----	---------	--------	-----	-------	--------

P edm t zdanitelného pln ní	Množství / j.	Cena za jedn. v CZK bez DPH	Cena celkem bez DPH	Sazba DPH	částka DPH	Cena celkem s DPH
-----------------------------	---------------	-----------------------------	---------------------	-----------	------------	-------------------



Technické parametry  
 Typ pouzdra: Flipové  
 Kompatibilní zna ka: Lenovo

Základní parametry  
 Typ pouzdra: Flipové  
 Barva: Bílá

Kompatibilita  
 Ur eno pro: Tablet

Kompatibilní zna ka: Lenovo  
 Kompatibilita: Lenovo Tab M10

Zaškolení, doprava	1ks	1,000	1,00	21%	0,21	1,21
--------------------	-----	-------	------	-----	------	------

**Platební podmínky:**
**Cena:**
**Dodací lh ta:**
**Zp sob dodání:** Geis

**Záru ní lh ta:**
**Per. prohlídky funkce:**
**Platnost nabídky do:** 17.08.2020

**Poznámky:**

		částky v CZK		
		Bez DPH	DPH	Celkem
základní sazba	21 %	224 970,00	47 243,70	272 213,70
Celkem		224 970,00	47 243,70	272 213,70
Zaokrouhlení				0,00
<b>částka k úhrad</b>				<b>272 213,70</b>

Vystavil(a): Obchodní

P evzal(a), dne:

Schválil(a), dne: