


|   |     |            |     |             |
|---|-----|------------|-----|-------------|
| Hasičský záchranný sbor Moravskoslezského kraje |     |            |     |             |
| EVIDENCE SMLUV                                  |     |            |     |             |
| HMSK  | SML | poř. číslo | rok | dobu plnění |
| Ev. číslo v SSD                                 |     |            |     |             |

**DODATEK č. 1 KE SMLOUVĚ**  
**o připojení elektrické požární signalizace objektu na pult centralizované ochrany**  
ke smlouvě č. 324/2020 (č. provozovatele PCO)

**Smluvní strany:**

Provozovatel elektrické požární signalizace (dále jen „provozovatel EPS“):

**Vitesco Technologies Czech Republic s.r.o.**

Zastoupení:   
Sídlo: Volanovská 518, Horní Předměstí, 541 01 Trutnov  
Fakturační adresa: Volanovská 518, Horní Předměstí, 541 01 Trutnov  
IČO: 07574622 DIČ: CZ07574622  
Bankovní spojení: Commerzbank, číslo účtu: 10661742/6200  
Zapsán v obchodním rejstříku vedeném u Krajského soudu v Hradci Králové, sp. zn. C42641  
ID datové schránky: vylm9g4

a

Provozovatel pultu centralizované ochrany (dále jen „provozovatel PCO“):

**Česká republika - Hasičský záchranný sbor Moravskoslezského kraje**

Zastoupený brig. gen. Ing. Vladimírem Vlčkem, Ph.D., MBA, ředitelem HZS Moravskoslezského kraje  
Sídlo: Výškovická 40, 700 30 Ostrava - Zábřeh  
IČO: 70884561 DIČ: CZ70884561 (není plátcem DPH)  
Bankovní spojení: ČNB Ostrava  
Číslo účtu: 1933881/0710 (pro účely příjmů s předčíslem 19-1933881/0710)  
ID datové schránky: spdaive

(společně také označeny jen jako „smluvní strany“)

**I.**

1. Smluvní strany uzavřely dne 24.07.2020 smlouvu o připojení elektrické požární signalizace objektu na pult centralizované ochrany (dále jen „smlouva“), jejímž předmětem je připojení elektrické požární signalizace instalované v objektu či objektech provozovatele EPS.
2. Smluvní strany uzavírají tento dodatek v návaznosti na zřízení EPS v novém objektu **Hala F (Vitesco Technologies Czech Republic s.r.o., AXIS F), ul. Na Rovince 880, Ostrava - Hrabová** a v souvislosti s požadavkem na připojení EPS na PCO Hasičského záchranného sboru Moravskoslezského kraje.

**II.**

1. V návaznosti na připojení EPS nového objektu se příloha č. 1 smlouvy doplňuje o objekt s poř. č. 2. Aktuální znění přílohy č. 1 je přílohou tohoto dodatku.
2. Smluvní strany se dohodly, že dnem nabytí účinnosti tohoto dodatku bude u nově připojeného objektu poř. č. 2 zahájen čtrnáctidenní „TESTOVACÍ PROVOZ“ přenosu požárně-taktických informací z EPS prostřednictvím zařízení dálkového přenosu (dále jen „ZDP“) na PCO. V případě signalizace „VŠEOBECNÝ POPLACH“ na PCO v průběhu testovacího provozu nebudou vysílány žádné jednotky PO. Po čtrnácti dnech testovacího provozu bude smluvními stranami provedeno jeho vyhodnocení a HZS MSK vyhotoví písemný záznam o vyhodnocení testovacího provozu. Testovací provoz bude ukončen v případě vyhodnocení provozu bez závad, v opačném případě bude testovací provoz



prodloužen o dalších čtrnáct dnů. Písemný záznam o vyhodnocení testovacího provozu HZS MSK zašle bezodkladně provozovateli EPS na e-mail: [REDACTED]

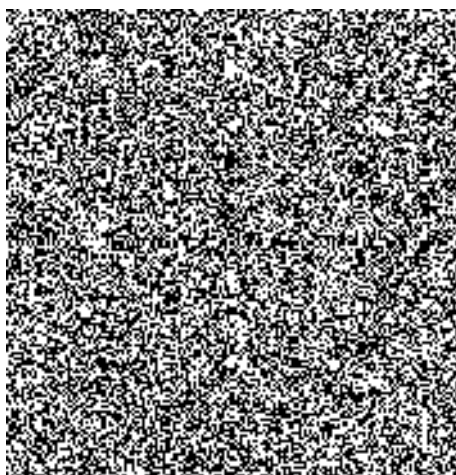
3. Dnem následujícím po ukončení testovacího provozu bude zahájen „TRVALÝ PROVOZ“ přenosu požárně-taktických informací z EPS prostřednictvím ZDP na PCO.
4. U nově připojeného objektu poř. č. 2 v příloze č. 1 tohoto dodatku je provozovatel EPS povinen zaplatit HZS MSK jednorázový poplatek za připojení EPS objektu na PCO ve výši **24.653,- Kč**. Poplatek za připojení EPS na PCO bude uhrazen na základě faktury, vystavené HZS MSK po nabytí účinnosti tohoto dodatku.
5. Za nově připojený objekt poř. č. 2 v příloze č. 1 tohoto dodatku je provozovatel EPS povinen platit HZS MSK měsíční poplatky za připojení EPS prostřednictvím ZDP na PCO ve výši **3.219,- Kč** za každý započatý kalendářní měsíc připojení, a to za podmínek stanovených ve smlouvě.
6. Smluvní strany se rovněž dohodly na aktualizaci přílohy seznamu kontaktních osob provozovatele EPS. Aktuální znění je přílohou tohoto dodatku.

### III.

1. Tento dodatek podléhá povinnosti uveřejnění v registru smluv podle zákona č. 340/2015 Sb., o zvláštních podmínkách účinnosti některých smluv, uveřejňování těchto smluv a o registru smluv (zákon o registru smluv), ve znění pozdějších předpisů, přičemž smluvní strany souhlasí s jejím uveřejněním v plném rozsahu. Uveřejnění tohoto dodatku v registru smluv zajistí provozovatel PCO.
2. Tento dodatek je vyhotoven ve dvou vyhotoveních s platností originálu, každá ze smluvních stran obdrží po jednom vyhotovení.
3. Tento dodatek nabývá účinnosti pro objekt poř. č. 2 v příloze tohoto dodatku dnem vydání souhlasného závazného stanoviska HZS MSK k užívání stavby (zkušebnímu provozu, předčasnému užívání části stavby, změně užívání stavby) nebo vydáním sdělení HZS MSK potvrzujícím splnění organizačně technických podmínek pro připojení EPS objektu s poř. č. 2 prostřednictvím ZDP na PCO, nejdříve však dnem uveřejnění tohoto dodatku v registru smluv.
4. Smluvní strany uzavírají tento dodatek podle Nařízení Evropského parlamentu a Rady (EU) 2016/679 ze dne 27. dubna 2016 o ochraně fyzických osob v souvislosti se zpracováním osobních údajů a o volném pohybu těchto údajů a o zrušení směrnice 95/46/ES (obecné nařízení o ochraně osobních údajů). Osobní údaje uvedené v tomto dodatku budou použity pouze pro účely plnění tohoto dodatku a při uveřejnění dodatku budou anonymizovány.

Brno, dne 19. 08. 2020

Ostrava, dne 29. 8. 2020



.....  
za provozovatele  
brig. gen. Ing. Vladimír [REDACTED] MBA  
ředitel  
HZS Moravskoslezského územního úřadu

Moravskoslezský záchranný sbor  
Moravskoslezského územního úřadu  
Výškovická 40  
700 30 Ostrava - Zábřeh

**SEZNAM**

**kontaktních osob provozovatele EPS**

