

**Přehled denních výkonů linek PID**

<b>Linka</b>	<b>PD SD</b>	<b>So SD</b>	<b>Ne SD</b>	<b>Podíl ZDO</b>
<b>100399</b>	1 687,05 km	308,29 km	308,29 km	100%



## **TARIF PRAŽSKÉ INTEGROVANÉ DOPRAVY**

**platný od 1. 8. 2018**

Dodatek č. 1 platný od 1. 9. 2018  
Dodatek č. 2 platný od 1. 10. 2018  
Dodatek č. 3 platný od 9. 12. 2018  
Dodatek č. 4 platný od 1. 2. 2019  
Dodatek č. 5 platný od 1. 4. 2019  
Dodatek č. 6 platný od 1. 5. 2019  
Dodatek č. 7 platný od 29. 6. 2019  
Dodatek č. 8 platný od 24. 8. 2019  
Dodatek č. 9 platný od 15. 12. 2019

**Úplné znění, včetně všech uvedených dodatků**

**Platné a kompletní znění je dostupné na webu:**

[https://pid.cz/wp-content/uploads/ke-stazeni/tarif/tarif\\_PID\\_2018-08-01\\_komplet.pdf?x77800](https://pid.cz/wp-content/uploads/ke-stazeni/tarif/tarif_PID_2018-08-01_komplet.pdf?x77800)



**Jízdní řády všech linek dle přílohy č. 1 jsou dostupné na [www.pid.cz](http://www.pid.cz)**

Příloha č. 3

Dopravce: Kateřina Kulhánková

Dopravce:

	1 ×	3 ×	5 ⊕+	7 ×	9 ×	11 ×	13 ×	15 ×	17 ⊕+	19 ×	21 ×	23 ×	25 ⊕+	27 ×
x														
x														
x														
x														
x														
x														
x														
x														
x														
x														
x														
x														
x														
x														
x														
x														
x														

*Ostatní dopravci:*

<i>Pokračování</i>	29 ×	31 ×	33 ×	35 ×	37 ×	39 ⊕+	41 ×	43 ×	45 ×	47 ⊕+	49 ×
x											
x											
x											
x											
x											
x											
x											
x											
x											
x											
x											
x											
x											
x											
x											
x											
x											
x											
x											
x											
x											

*Ostatní dopravci:*

Zastávky v tarifních pásmech 0 a B jsou na území hl.m. Prahy.  
 Pokračování poznámek na stránce 2 / 2  
 Stránka 1 / 2



Platnost:

Kateřina Kulhánková

Dopravce:

**Pokračování ze str. 1/2**Informace o provozu PID na tel.: 234 704 560; na internetu: [www.pid.cz](http://www.pid.cz)

x na znamení                      ⊗ jede v sobotu  
✱ jede v pracovních dnech                      † jede v neděli a ve státem uznané svátky

wi zastávka s možností přestupu na železniční dopravu

Platí Smluvní přepravní podmínky PID a Tarif PID.  
Jízda s předem zakoupenou jízdenkou.  
Doplňkový prodej jízdenek bez přírážky u řidiče.  
Území hl. m. Prahy se počítá jako 4 tarifní pásma.

Výchozí finanční model		řádek	hodnoty	
			2020	
			Kč	Kč/km
Náklady	Pohonné hmoty, oleje	1		
	Přímý materiál, energie	2		
	Opravy a údržba vozidel	3		
	Odpisy dlouhodobého majetku	4		
	z toho: autobusy	4.1		
	Pronájem a leasing vozidel	5		
	Mzdové náklady	6		
	Sociální a zdravotní pojištění	7		
	Cestovné	8		
	Úhrada za použití infrastruktury	9		
	Silniční daň	10		
	Elektronické mýto	11		
	Pojištění (zákonné, havarijní, zák.pracovní)	12		
	Ostatní přímé náklady	13		
	Ostatní služby	14		
	Provozní režie	15		
Správní režie	16			
<b>Provozní náklady celkem</b>		17		
Výnosy	Tržby z jízdného	18		
	Ostatní tržby z přepravy	19		
	Slevy MD	20		
	Ostatní výnosy	21		
<b>Výnosy celkem</b>		22		
Hodnota provozních aktiv		23		
<b>Čistý příjem dohodnutý</b>		24		
<b>Kompensace (dotace prokazatelné ztráty)</b>		25		
Dotace na pořízení a modernizaci vozidel		26		
Jiné dotace		27		
<b>Předpokládaný dopravní výkon (km)</b>		28		
- z toho tarifní km dle JŘ		28.		
- z toho ostatní výkony: přistavné, odstavné, přejezdové (km)		28.		
<b>Počet autobusů celkem</b>		29		
- z toho záložní		29.1		
<b>Sumář vybraných hodnot</b>			2020	
Variabilní náklady celkem				
Fixní náklady celkem				
Náklady celkem				
Čistý příjem dohodnutý				
Cena dopravního výkonu celkem				
Předpokládané tržby				
Kompensace celkem				

Přílohou výchozího finančního modelu je rozpis zákl. kapitálu (provozních aktiv) vč. výpočtu maximálního čistého příjmu

Hodnoty vypočtené

Hodnoty vypočtené

Hodnoty k doplnění dopravcem



Položka	Celkem PID Kraj -souhrn typů vozů	
	Předpoklad pro rok 2020	
	Celkem tis Kč	Kč/km
Pohonné hmoty		
Přímý materiál a energie		
Opravy a údržba vozidel		
Odpisy		
Pronájem a leasing vozidel		
Mzdové náklady		
Sociální a zdravotní pojištění		
Cestovné		
Úhrada za použití infrastruktury		
Silniční daň		
Elektronické mýtné		
Pojištění (zákonné, havarijní)		
Ostatní přímé náklady		
Ostatní služby		
Provozní režie		
Správní režie		
Náklady celkem (ř. 1 -16)		
Přiměřený zisk/čistý příjem		
CDV		
Ujeté kilometry (tis. Km)		

Položka	Pro PID Kraj- Sd	
	Předpoklad pro rok 2020	
	Celkem tis Kč	Kč/km
Pohonné hmoty		
Přímý materiál a energie		
Opravy a údržba vozidel		
Odpisy		
Pronájem a leasing vozidel		
Mzdové náklady		
Sociální a zdravotní pojištění		
Cestovné		
Úhrada za použití infrastruktury		
Silniční daň		
Elektronické mýtné		
Pojištění (zákonné, havarijní)		
Ostatní přímé náklady		
Ostatní služby		
Provozní režie		
Správní režie		
Náklady celkem (ř. 1 -16)		
Přiměřený zisk/čistý příjem		
CDV		
Ujeté kilometry (tis. Km)		

Položka	Pro PID Kraj-typ vozů	
	Předpoklad pro rok 2020	
	Celkem tis Kč	Kč/km
	0	
	0	
	0	
	0	
	0	
	0	
	0	
	0	
	0	
	0	
	0	
	0	
	0	
	0	
	0	
	0	
	0	0,00
	0	
	0	0,00

Vypočtené hodnoty

## Výchozí model provozních aktiv

Dopravce:  
StčK

Vymezení provozního aktiva	Procento využití aktiva k zajištění závazku	Zůstatková cena k bezprostředně předcházejícímu účetnímu období (v tis. Kč)					
		2019	2020	2021	2022	2023	2024
<b>Dopravní prostředky/řady vozidel</b>							
Autobusy	0%	0	0				
servisní vozy-Citroen Berlingo SLX L1							
<b>Ostatní majetek</b>							
Pozemky							
Pozemky-Vrapice							
Stavby							
Stavby-Dilny+administr.							
Jiný dlouhodobý majetek							
hmotná aktiva							
nehmotná aktiva							
První mimořádné splátky (akontac							
<b>Součet</b>							

Výkaz provozních aktiv, co budou dávat ročně najdeš např. tady:  
<https://www.zakonyprolidi.cz/disk/cs/file/2010/2010c110z0296p006u001.pdf>

Hodnoty vypočtené

## Indexační postupy

Postup úpravy ceny (CDV a CDDV) v době trvání smlouvy v letech 2021 a následujících

n V á k l a a z d ů	Položka	ř á d k e	Postup úpravy ceny v době trvání smlouvy, poprvé pro rok 2021	Zdroj dat, (obecný popis)	Výpočet změny	Příklad
	Pohonné hmoty a oleje (součet použitých položek 1a až 1d)	1	Různá metodika - změna je aplikována podle řádků 1a až 1d)	Různá metodika - změna je aplikována podle řádků 1a až 1d)		
	- z toho nafta	1a	Průměrná cena nafty (meziroční průměrná změna vypočtená z měsíční reportovaných CPI (CSÚ))	CSÚ, Indexy spotřebitelských cen (měsíčně), Úhrn CPI, Tabulka B - kategorie Diesel	Meziroční je koeficient změny položky PHM pro rok N vyjádřen jako aritmetický průměr cen za 12 měsíců v období červenec (n-2) až červen (n-1) k/ aritmetický průměr cen za 12 měsíců červenec (n-3) až červen (n-2)	Pro rok 2021 se koeficient změny ceny PHM rovná: (součet cen za měsíce červenec 2019 až červen 2020)/12) děleno (součet cen za měsíce červenec 2018 až červen 2019)/12)
	Přímý materiál a energie	2	Index spotřebitelských cen	CSÚ, Indexy spotřebitelských cen podle klasifikace ECOICUP (měsíčně), Úhrn CPI	Meziroční inflace za roční období k červnu (n-1)	Pro rok 2021: meziroční inflace k červnu 2020
	Opravy a údržba vozidel	3	Index spotřebitelských cen	CSÚ, Indexy spotřebitelských cen podle klasifikace ECOICUP (měsíčně), Úhrn CPI	Meziroční inflace za roční období k červnu (n-1)	Pro rok 2021: meziroční inflace k červnu 2020
	Odpisy dlouhodobého majetku	4	Bez indexace	-	-	-
	Pronájem a leasing vozidel	5	Bez indexace	-	-	-
	Mzdové náklady	6	Meziroční index průměrné měsíční mzdy na přepočtené počty zaměstnanců	Mzdy, náklady práce, Tab. 2 Průměrná hrubá měsíční mzda podle odvětví - sekce Cz.NACE H „Doprava a skladování“ - (zaměstnaní)	Meziroční je koeficient změny položky Mzdové náklady pro rok (n) vyjádřen jako podíl hrubé mzdy za 2. čtvrtletí roku (n-1) a 2. čtvrtletí roku (n-2)	Pro rok 2021 se koeficient změny položky Mzdové náklady rovná: Průměrná hrubá mzda za 2. čtvrtletí roku 2020 děleno průměrná hrubá mzda za 2. čtvrtletí roku 2019
	Sociální a zdravotní pojištění	7	Meziroční index průměrné měsíční mzdy na přepočtené počty zaměstnanců	Mzdy, náklady práce, Tab. 2 Průměrná hrubá měsíční mzda podle odvětví - sekce Cz.NACE H „Doprava a skladování“ - (zaměstnaní)	Meziroční je koeficient změny položky Sociální a zdravotní pojištění pro rok (n) vyjádřen jako podíl hrubé mzdy za 2. čtvrtletí roku (n-1) a 2. čtvrtletí roku (n-2)	Pro rok 2021 se koeficient změny položky Sociální a zdravotní pojištění rovná: průměrná hrubá mzda za 2. čtvrtletí roku 2020 děleno průměrná hrubá mzda za 2. čtvrtletí roku 2019
	Cestovné	8	Index spotřebitelských cen	CSÚ, Indexy spotřebitelských cen podle klasifikace ECOICUP (měsíčně), Úhrn CPI	Meziroční inflace za roční období k červnu (n-1)	Pro rok 2021: meziroční inflace k červnu 2020
	Pojištění (zákonné, havarijní)	9	Index spotřebitelských cen	CSÚ, Indexy spotřebitelských cen podle klasifikace ECOICUP (měsíčně), Úhrn CPI	Meziroční inflace za roční období k červnu (n-1)	Pro rok 2021: meziroční inflace k červnu 2020
	Mýto	10	Dle skutečných nákladů a z cen vyhlášených pro daný rok	Dle příslušných právních předpisů	Dle skutečných nákladů a z cen vyhlášených pro daný rok	Dle skutečných nákladů a z cen vyhlášených pro daný rok
	Ostatní přímé náklady	11	Index spotřebitelských cen	CSÚ, Indexy spotřebitelských cen podle klasifikace ECOICUP (měsíčně), Úhrn CPI	Meziroční inflace za roční období k červnu (n-1)	Pro rok 2021: meziroční inflace k červnu 2020
	Ostatní služby (mimo řádek 12a)	12	Index spotřebitelských cen	CSÚ, Indexy spotřebitelských cen podle klasifikace ECOICUP (měsíčně), Úhrn CPI	Meziroční inflace za roční období k červnu (n-1)	Pro rok 2021: meziroční inflace k červnu 2020
	Ostatní služby - zastávková péče - náklady jsou uvedeny pro jednotlivé svazky	12a	Index spotřebitelských cen	CSÚ, Indexy spotřebitelských cen podle klasifikace ECOICUP (měsíčně), Úhrn CPI	Meziroční inflace za roční období k červnu (n-1)	Pro rok 2021: meziroční inflace k červnu 2020
	Provozní režie	13	Index spotřebitelských cen	CSÚ, Indexy spotřebitelských cen podle klasifikace ECOICUP (měsíčně), Úhrn CPI	Meziroční inflace za roční období k červnu (n-1)	Pro rok 2021: meziroční inflace k červnu 2020
	Správní režie	13a	Index spotřebitelských cen	CSÚ, Indexy spotřebitelských cen podle klasifikace ECOICUP (měsíčně), Úhrn CPI	Meziroční inflace za roční období k červnu (n-1)	Pro rok 2021: meziroční inflace k červnu 2020
	Zisk	15	Bez indexace	-	-	-

Černé hodnoty/hodnoty respektive 2. čtvrtletí v jednotlivých položkách jsou použity z důvodu vazby nákladů Objednatel na přípravy rozpočtu na následující rok

Pro indexaci CDV se použijí všechny řádky mimo řádku 14

Pro indexaci CDDV se použijí řádky: 1 (1a), 2, 3, 6, 7, 10, 11, 14, 15



**Ekonomická kalkulace linky PID č. 100399**  
**Praha,Nádraží Veleslavín - Smečno**  
**1. 1. - 31. 12. 2020**

km	PD SD	So SD	Ne SD
0.	551,44	116,16	116,16
vnější	1 687,05	308,29	308,29
celkem	2 238,48	424,45	424,45

	počet km			podíl
	SD	KB	celkem	
0. pásmo	151 768,59	0,00	151 768,59	
vnější pásmo z toho:	458 901,07	0,00	458 901,07	
ZDO	458 901,07	0,00	458 901,07	100,00%
ODO	0,00	0,00	0,00	0,00%

**Ekonomická kalkulace PID od 1. 1. 2020 do 31.12.2020**

Dopravce: Kateřina Kulhánková - EXPRESCAR

Ekonomicky oprávněné náklady na 1 km		
Upravený přiměřený zisk/čistý příjem na 1 km		
Skutečně vypočtený přiměřený zisk/čistý příjem na 1 km		
Cena dopravního výkonu na 1 km		
Průměrné tržby na 1 km		
Prokazatelná ztráta na 1 km		3,38
Ujeté km v ZDO		458 901
Prokazatelná ztráta		1 551 085,38

Požadovaná funkce / druh zařízení	Povinné / Volitelné	Dodavatel	Označení	Způsob připojení	schváleno pro PID		Poznámka
					současný stav	nová VŘ	
Označovač jízdenek	P	Mikroelektronika spol. s r.o.	NJ 24C	IBIS	A	A	
Označovač jízdenek	P	Telmax s.r.o.	SU 52	Ethernet	A	A	Schváleno k 1.1.2013
Zobrazovač času a pásma	P	Mikroelektronika spol. s r.o.	GTC 24 B	IBIS	A	A	
Zobrazovač času a pásma	P	Buse s.r.o.	BS 190	IBIS	A	A	
Zobrazovač času a pásma	P	JKZ s.r.o.	ZOCP/ETH	Ethernet	A	A	
Zobrazovač času a pásma	P	Konektel, a.s.	NBW 57 6 D SS V1	Ethernet	A	A	
Palubní počítač vč. řídicího SW	P	JKZ s.r.o.	MPC-210	Ethernet	A	A	
Palubní počítač vč. řídicího SW	P	JKZ s.r.o.	MPC-211	Ethernet	A	A	Typy se od sebe liší velikostí interní paměti a rychlostí procesoru
Palubní počítač vč. řídicího SW	p	Konektel, a.s.	ARBOR	Ethernet	A	A	
Dotykový terminál k MPC-xxx	P	JKZ s.r.o.	DTERM	Ethernet	A	A	Terminál k ovládání palubního PC MPC-xxx
Dotykový terminál k palubnímu PC ARBOR	P	Konektel, a.s.	TSK	Ethernet	A	A	Terminál k ovládání palubního PC ARBOR
Odbavovací jednotka/zařízení pro výdej jízdenek	P	Telmax s.r.o.	FCU 800	Ethernet	A	A	Ovládán pomocí MPC-xxx
Odbavovací jednotka/zařízení pro výdej jízdenek	P	Mikroelektronika spol. s r.o.	USV 24C	IBIS	A	N	Sdružuje funkci palubního počítače
Hlásič zastávek	P	Apex spol. s r.o.	ICU 06 až 10	IBIS	A	A	
Hlásič zastávek	P	JKZ s.r.o.	MPC-xxx	Ethernet	A	A	Palubní PC integruje v sobě funkci hlásiče
Komunikační ústředna	P	JKZ s.r.o.	KU-208	Ethernet	A	A	Zajišťuje komunikaci při převodu mezi periferiemi na IBIS a ETHERNET; hlášení zastávek; nevidomé
Komunikační ústředna	P	Konektel, a.s.	IFKU1	Ethernet	A	A	
Reproduktory vozidla	P				A	A	Vnitřní, vnější a příposlechový reproduktor
Časový spínač	V	JKZ s.r.o.	CS-2	IBIS	A	A	doporučená výbava dodavatelem OIS
Časový spínač	V	JKZ s.r.o.	CS-4eth	Ethernet	A	A	doporučená výbava dodavatelem OIS
Časový spínač	V	Konektel, a.s.	IFPWR1	Ethernet	A	A	doporučená výbava dodavatelem OIS
Switch Eth, napáječ	P	JKZ s.r.o.	SWN 210/8	Ethernet	A	A	
<b>Vnější informační panely - čelní</b>	<b>P</b>	<b>Buse s.r.o.</b>	<b>BS 110.19-140-1</b>	<b>IBIS</b>	<b>A</b>	<b>N</b>	
Vnější informační panely - čelní	P	Buse s.r.o.	BS 210.0C (DOT-LED)	IBIS	A	A	
Vnější informační panely - čelní	P	Buse s.r.o.	BS 310.2B (LED)	IBIS	A	A	
Vnější informační panely - čelní	P	Bustec s.r.o.	BT519.14410.1R3I0A.BA (info matice 19x144)	IBIS	A	A	
Vnější informační panely - čelní	P	JKZ s.r.o.	IPL 21170	Ethernet	A	A	
Vnější informační panely - čelní	P	Konektel, a.s.	NBAL 21.170.8.6.	Ethernet	A	A	
<b>Vnější informační panely - boční</b>	<b>P</b>	<b>Buse s.r.o.</b>	<b>BS 110.19-112-1</b>	<b>IBIS</b>	<b>A</b>	<b>N</b>	
Vnější informační panely - boční	P	Buse s.r.o.	BS 210.0B (DOT-LED)	IBIS	A	A	
Vnější informační panely - boční	P	Buse s.r.o.	BS 310.2A (LED)	IBIS	A	A	
Vnější informační panely - boční	P	Bustec s.r.o.	BT519.11210.1R3J0A.BA (info matice 19x112)	IBIS	A	A	
Vnější informační panely - boční	P	JKZ s.r.o.	IPL 21128	Ethernet	A	A	
Vnější informační panely - boční	p	Konektel, a.s.	NBAL 21.128.8.6.	Ethernet	A	A	
<b>Vnější informační panely - zadní</b>	<b>P</b>	<b>Buse s.r.o.</b>	<b>BS 110.19-028-1</b>	<b>IBIS</b>	<b>A</b>	<b>N</b>	
Vnější informační panely - zadní	P	Buse s.r.o.	BS 210.0A (DOT-LED)	IBIS	A	A	
Vnější informační panely - zadní	P	Buse s.r.o.	BS 310.3A (LED)	IBIS	A	A	
Vnější informační panely - zadní	P	Bustec s.r.o.	BT519.03210.1R3K0A.BA (info matice 19x32)	IBIS	A	A	
Vnější informační panely - zadní	P	JKZ s.r.o.	IPL 2134	Ethernet	A	A	
Vnější informační panely - zadní	p	Konektel, a.s.	NBAL 21.32.8.6	Ethernet	A	A	

Vysvětlivky:  
**červeně** - neplatí pro nová výběrová řízení  
**zeleně** - základ nového OIS

Vnitřní informační panely	P	Buse s.r.o.	BS 120.0K	IBIS	A	A	
Vnitřní informační panely	P	Bustec s.r.o.	BT600.1G1W.CA		A	A	
Vnitřní informační panely	P	Bustec s.r.o.	TFT-LCD info panel BT717.16/10.1AAAAA		A	A	
Vnitřní informační panely	P	JKZ s.r.o.	ITT-1 (IBIS připojení)	IBIS	A	N	
Vnitřní informační panely	P	JKZ s.r.o.	ITT-1/2 (IBIS připojení)	IBIS	A	A	
Vnitřní informační panely	P	JKZ s.r.o.	ITT- 1/2/ETH (ETH připojení)	Ethernet	A	A	
Vnitřní informační panely	P	JKZ s.r.o.	LCD MONITOR	Ethernet	A	A	
Vnitřní informační panely	P	Konektel, a.s.	LCD 22"	Ethernet	A	A	
Modem	P	Apex spol. s r.o.	RCA 05/GPRS	IBIS	A	A	
Modem	P	Mikroelektronika spol. s r.o.	GenLoc 31e	IBIS	A	A	Zajištění přenosu zpráv a polohy vozidla (využití dopravcem, mpvnet atd.)
Modem	P	JKZ s.r.o.	GPRS/GPS modem (vč. antény) TMX GPRS/GPS	Ethernet	A	A	
Wifi router	V	JKZ s.r.o.	WR-1	Ethernet	A	A	
Anténa Wi-fi interní	V	JKZ s.r.o.	ANT-WiFi/I	Ethernet	A	A	
Anténa přijímače	V	Konektel, a.s.	PAF80N	Ethernet	A	A	
Povelový přijímač a vysílač	P	Konektel, a.s.	72412.EPNEV	Ethernet	A	A	
Panel kurzu vozidla (pořadové číslo)	V	JKZ s.r.o.	KV-1/PP	Ethernet	A	A	nutno požadovat 2 ks (vpravo/vlevo)
Panel kurzu vozidla (pořadové číslo)	V	Konektel, a.s.	NB 20 2 D LAN	Ethernet	A	A	nutno požadovat 2 ks (vpravo/vlevo)
Zařízení pro sběr dat	V	Konektel, a.s.	ETH2CAN	Ethernet	A	A	
			- MRJP-1 (řídící jednotka, radiomodem, anténa RF)				
			- SPIR-1 (snímací přijímač IR)				
			- KPIR-1/ETH (komunikační přijímač IR)				
Preference vozidla na křižovatkách řízených SSZ (sada)	V	Eltodo a.s.	- Anténa GPS	Ethernet	N	A	
Instalační sada	P			Ethernet	N	A	

#### Další volitelná výbava

Preference vozidla na křižovatkách řízených SSZ - JKZ s.r.o./Eltodo a.s.

Vysílačka Tetra - s tím souvisí i mikrofon řidiče pro cestující

Čtečka karet řidiče

Tachografové funkce

Kamerový systém

Funkce/ovládací signály:

Pedál hlášení

Posun JŘ dopředu/dozadu kolébkovým spínačem na přístrojové desce řidiče

Signál „dveře“

Signál „klíček“

Signál „elektrický odpojovač vypnut“

Reset tlačítko

Emergency tlačítko

#### Dále je na rozhodnutí dopravce zvážit s dodavatelem OIS bude-li požadováno:

Power management – úsporné režimy (vypnutí označovačů, tabel atd. po xx minutách od vypnutí klíčku), požadavky na vypínání elektrického/mechanického odpojovače na konečné/depu (souvisí s aktualizací dat přes wifi), atd.

Wifi management – kdy a jak vozy aktualizovat, požadavky na dálkovou správu vozu, dálkové zapnutí palubního systému - vyčítání, aktualizace dat OIS/diagnostika apod.

Audio požadavky – mikrofon řidiče, mluvení řidiče do vozu/ven atd., emergency tlačítko atd.

Security – karta řidiče, servisní přístupy atd.

Dohled – síť Tetra, Audis, atd.





Příloha 9 | Standardy kvality PID a návazné přílohy



# Standardy kvality PID



## Autobusy PID



březen 2018



Regionální organizátor Pražské integrované dopravy  
odbor kvality služby  
odbor marketingu  
odbor technického rozvoje a projektů



**Integrovaná doprava Středočeského kraje**  
Dopravní úsek



**Platné a kompletní znění je dostupné na webu:**

[https://pid.cz/wp-content/uploads/2018/04/Standardy kvality autobusy 2019.pdf?x29026](https://pid.cz/wp-content/uploads/2018/04/Standardy_kvality_autobusy_2019.pdf?x29026)



Ředitelé organizací ROPID a IDSK vydávají výjimku ze Standardů kvality PID – Autobusy PID.

## Výjimka ze Standardu kvality PID č. 2/2019

Tato výjimka je vydána na základě dohody organizátorů PID – organizací ROPID a IDSK.

### Specifikace udělené výjimky

- Výjimka se uděluje z: **Standardy kvality PID – Autobusy PID**
- Výjimka se uděluje pro bod: **4.2.5.2 Vnitřní informační panely**
- Znění výjimky:  
**Pro vozidla nasazovaná na příměstských a regionálních linkách se uděluje plošná výjimka pro minimální počet vnitřních informačních panelů, a to následovně:**

TYP VOZIDLA	MINIMÁLNÍ POČET VNITŘNÍCH PANELŮ příměstské a regionální linky
Standard (Sd)	1
Kloubový (Kb)	2

- Platnost výjimky od: **1. 11. 2019**
- Výjimka udělena pro: **všechny vozy nasazované na příměstských a regionálních linkách**

### Odůvodnění/komentář k udělení výjimky:

Tuto výjimku vydávají organizátoři systému PID – organizace ROPID a IDSK na základě dohody hl. m. Prahy a Středočeského kraje jako objednatelů veřejné dopravy s ohledem na rozpočtové možnosti Středočeského kraje.

Tato výjimka je po vydání zaslána všem dopravcům PID a zanesena do seznamu schválených výjimek.

V Praze dne 26. 10. 2019



Ing. Lukáš Coufal

Koordinátor Standardů  
kvality PID

**SAZEBNÍK POSTIHŮ**

Dopravce je povinen zaplatit smluvní pokutu ve stanovené výši v Kč za každý zjištěný případ uvedený níže:

**1. PROSTOJ A ZÁMĚNA PŘEDEPSANÉHO TYPU VOZIDLA**

1a)	nahlášený prostoj kategorie 1 vozidla na lince - do uplynutí 90 min od vzniku prostoje na výkonu - po uplynutí 90 min od vzniku prostoje na výkonu	50,-/km 150,-/km	p n
1b)	nahlášený prostoj kategorie 2 vozidla na lince - do uplynutí 90 min od vzniku prostoje na výkonu - po uplynutí 90 min od vzniku prostoje na výkonu	- 50,-/km	p n
1c)	nenahlášený prostoj vozidla na lince	2 000,- + 300,-/km	p
1d)	nezajištění spoje školní linky nebo spoje označeného ve VJŘ jako školní dle JŘ	1 500,-	
1e)	nezajištění posledního spoje na lince dle JŘ	5 000,-	
1f)	nahlášená nepovolená záměna typu předepsaného vozidla na výkonu z hlediska bezbariérové přístupnosti	15,-/km	n t
1g)	nenahlášená nepovolená záměna typu předepsaného vozidla na výkonu z hlediska bezbariérové přístupnosti	2 000,- + 30,-/km	t
1h)	nahlášená nepovolená záměna typu předepsaného vozidla na výkonu z hlediska kapacity	15,-/km	n t
1i)	nenahlášená nepovolená záměna typu předepsaného vozidla na výkonu z hlediska kapacity	2 000,- + 30,-/km	t
1j)	nahlášená nepovolená záměna typu předepsaného vozidla na výkonu z hlediska jiného, zde v ostatních bodech neuvedeného, kritéria, které je smluvně stanoveno (typ pohonu, emisní norma, počet dveří, intervalem stanovený počet míst k sezení/stání, prostor pro jízdní kola apod.)	15,-/km	n t
1k)	nenahlášená nepovolená záměna typu předepsaného vozidla na výkonu z hlediska jiného, zde v ostatních bodech neuvedeného, kritéria, které je smluvně stanoveno (typ pohonu, emisní norma, počet dveří, intervalem stanovený počet míst k sezení/stání, prostor pro jízdní kola apod.)	2 000,- + 30,-/km	t
1l)	nahlášený provoz vozidla nespňujícího maximální povolené stáří vozidla nebo nejstaršího vozidla (vozidel), vlivem kterého není plněno maximální povolené průměrné stáří vozového parku	10,-/km	n vř
1m)	nenahlášený provoz vozidla nespňujícího maximální povolené stáří vozidla nebo nejstaršího vozidla (vozidel), vlivem kterého není plněno maximální povolené průměrné stáří vozového parku	2 000,- + 20,-/km	vř

**2. JÍZDNÍ ŘÁD**

2a)	předčasný odjezd vozidla ze zastávky s odchylkou v rozmezí od 61 do 300 s za každou zastávku (v případě předčasného odjezdu s odchylkou vyšší než 300 s je postupováno podle odstavce 1 - viz pozn. p)	500,-	
2b)	provozně neodůvodněný pozdní odjezd vozidla z výchozí zastávky v rozmezí +60 s až +299 s	400,-	
2c)	provozně neodůvodněný pozdní odjezd vozidla z výchozí zastávky o 300 s a více (v případě pozdního odjezdu o více než 40 min je postupováno podle odstavce 1 - viz pozn. p)	1 000,-	
2d)	zaviněný pozdní odjezd vozidla z nácestné zastávky	400,-	
2e)	nezajištění předepsané návaznosti při násl. intervalu spojů navazujících linek do 29 minut	1 000,-	
2f)	nezajištění předepsané návaznosti při násl. intervalu spojů navazujících linek 30 minut a více	2 000,-	
2g)	neobsloužení zastávky, neumožnění nástupu/výstupu (za každou zastávku), provozně neodůvodněné sjetí z trasy dle licence nebo dopravního opatření	1 000,-	
2h)	zastavení vozidla jako 3. či dalšího v pořadí na zastávce bez následného zastavení u označnicku (neumožnění nástupu)	400,-	
2i)	provoz na lince odlišný od platných VJŘ (neplatné VJŘ, neschválené úpravy; nevztahuje se na dispečerské řízení při mimořádných událostech)	5 000,-	
2j)	negarantování alespoň minimálního stanoveného podílu výkonů zajišťovaných bezbariérově přístupnými vozidly vyznačením příslušných spojů v JŘ (posuzuje se za kalendářní čtvrtletí; neplatí pro dopravce s méně než 5 vozidly evidovanými pro provoz v PID)	30 000,-	

**3. POVINNOSTI ŘIDIČE**

3a)	nevydání platné jízdenky cestujícímu po převzetí hotovosti, vydání jízdenky v nižší než uhrazené hodnotě, prodání neodebrané jízdenky (vydané jinému cestujícímu), nebo umožnění přepravy cestujících bez řádně zaplaceného jízdného	4 000,-	
3b)	nesprávné přepínání tarifních pásem řidičem, vydání jízdenky s nesprávným tarifním pásmem	800,-	
3c)	nesprávné stanovení ceny jízdného	800,-	
3d)	nepředložení platného a čitelně vyplněného záznamu o provozu vozidla (či provozního výkazu řidiče tramvaje) k zápisu	1 000,-	
3e)	neoprávněný zásah řidiče do součástí odbavovacího zařízení, informačního systému nebo systému pro sledování polohy vozidla	2 000,-	
3f)	kouření řidiče nebo jiné osoby s vědomím řidiče ve vozidle před výkonem spoje na lince	1 000,-	
3g)	kouření řidiče ve vozidle během výkonu spoje na lince	2 000,-	
3h)	nezajištění doplňkového prodeje jízdenek na spoji linky v tar. pásmu P	800,-	z *

3i)	znemožnění výkonu přepravní kontroly, neuposlechnutí výzvy pověřeného pracovníka kontroly (nevyčkání na žádost pracovníků PK do příjezdu policie, nevyčkání v zastávce na žádost pověřeného pracovníka při provádění zápisu do ZPV a podobné úmyslné překážky v kontrole)	6 000,-	
3j)	řidič nedodrжуje ustanovení SPP či Tarifu PID	2 000,-	
3k)	řidič neumí komunikovat českým nebo slovenským jazykem	2 000,-	
3l)	řidič neumí obsluhovat odbavovací zařízení na výdej jízdenek, pokud je na spoji předepsáno	2 000,-	
3m)	ústroj řidiče neodpovídá požadovanému standardu	500,-	
3n)	sedadla určená pro cestující jsou neoprávněně vyhrazena nebo zabrána věcmi řidiče	500,-	

#### 4. INFORMAČNÍ SYSTÉM

4a)	závady v označení vozidla přední orientací – číslem linky a cílovou zastávkou (orientace chybí, resp. není funkční - při čitelném náhradním označení platí pozn. z *, nebo orientace není správná)	1 000,-	o
4b)	závady v označení vozidla boční orientací – číslem linky, cílovou zastávkou a vybranými nácestnými zastávkami (orientace chybí, resp. není funkční - pozn z *, nebo orientace není správná)	700,-	o
4c)	závady v označení vozidla zadní orientací – číslem linky (orientace chybí, resp. není funkční - pozn. z +, nebo orientace není správná)	500,-	o
4d)	závady v označení pořadovým číslem (chybí, nesprávné nebo nečitelné na jedné či obou stranách)	100,-	
4e)	neosvětlená přední orientace za snížené viditelnosti	500,-	z + o
4f)	neosvětlená boční nebo zadní orientace za snížené viditelnosti	200,-	z + o
4g)	závady v předepsaném označení vnitřní orientací nebo na vnitřním informačním panelu (chybí, nefunkční, neodpovídající požadovanému provedení nebo nesprávně zobrazující)	500,-	z + o
4h)	závady v hlášení zastávek (nehlášení zastávek, více než 3 zast. hlášeny místně nesprávně, nesprávný název zast.)	500,-	z + o
4i)	nefunkční vnější hlášení pro nevidomé	500,-	+ o
4j)	vozidlo vybaveno součástí informačního systému necertifikovanou pro provoz v PID nebo součástí informačního systému nejsou vzájemně kompatibilní pro zajištění bezchybné funkčnosti (neplatí pro zkušební provoz nového zařízení povolený objednatelem za účelem certifikace)	2 000,-	o

#### 5. ODBAVOVACÍ SYSTÉM

5a)	dopravní prostředek není vybaven odbavovacím zařízením schváleného typu (zařízení na výdej jízdenek - je-li předepsáno, označovače jízdenek v předepsaném počtu a umístění, zobrazovač času a pásma požadovaného provedení)	5 000,-	o
5b)	závady na zařízení na výdej jízdenek (zařízení nefunguje, nečitelný tisk nebo tisk nesprávných údajů na jízdenky, nefunkční čtečka čipových karet)	2 000,-	z * o
5c)	závady na označovačích jízdenek (více než 50% označovačů nefunguje nebo opakovaně nefungující označovač, nečitelný tisk nebo tisk nesprávných údajů)	2 000,-	z * o
5d)	na jízdenky je tištěn časový údaj s odchylkou času vyšší než 1 minuta	1 000,-	o
5e)	závady na zobrazovači času a tarifního pásma (zobrazovač nefunguje - pozn. z +, nebo zobrazuje nesprávné údaje)	500,-	o
5f)	použití papíru jiného vzoru (bez specifických ochranných prvků) do zařízení na výdej jízdenek	1 000,-	
5g)	použití nesprávné barvicí pásky (jiné barvy nebo nereagující s ochranným prvkem na jízdenkách) do označovače jízdenek	1 000,-	
5h)	vydání jízdenky ve formátu neodpovídajícímu požadovanému vzoru, s chybějícími nebo nadbytečnými údaji	1 000,-	o
5i)	zařízení na výdej jízdenek evidující tržbu není označeno určenou nalepenou známkou s číslem zařízení, nebo je známka poškozena způsobem znemožňujícím jednoznačnou identifikaci	10 000,-	
5j)	vozidlo vybaveno součástí odbavovacího systému necertifikovanou pro provoz v PID nebo součástí odbavovacího systému nejsou vzájemně kompatibilní pro zajištění bezchybné funkčnosti (neplatí pro zkušební provoz nového zařízení povolený objednatelem za účelem certifikace)	2 000,-	o

#### 6. VOZIDLO

6a)	vozidlo není označeno přiděleným evidenčním číslem jednotného vzoru (zvenčí na každé straně vozidla, uvnitř v přední části na místě viditelném z prostoru pro cestující, kontrastní provedení číslic vůči podkladu)	1 500,-	o
6b)	vozidlo není označeno obchodním jménem dopravce - držitele licence	1 500,-	o
6c)	vozidlo není označeno logem PID dle manuálu jednotného vzhledu vozidel PID	500,-	3 o
6d)	ve vozidle není určeným způsobem umístěn platný výňatek ze SPP nebo Tarifu PID	1 000,-	3 o
6e)	nefunkční dveře vozidla nebo jejich poptávkové ovládání	1 000,-	z * o
6f)	ve vozidle není prostor vyhrazený pro dětský kočárek, nebo dveře v blízkosti prostoru pro kočárek mají nástupní otvor užší než 750 mm - pozn. vř	2 000,-	o
6g)	nezajištění přístupnosti garantovaného nízkopodlažního vozidla pro invalidní vozík (nefunkčnost plošiny, odmítnutí obslužení plošiny řidičem)	2 000,-	o
6h)	ve vozidle nejsou tlačítka signalizace STOP dostupná po celé délce vozu (pozn. vř) a u každých dveří v max. výšce 1,5 m nad úroveň podlahy nebo některé tlačítko není funkční (kromě 1. dveří vozidel zajišťujících provoz převážně ve vnějších tar. pásmech)	1 000,-	+ o
6i)	ve vozidle není v prostoru pro cestující signalizační světlo STOP, nebo není funkční (u vozidel zařazených do provozu v PID před 1.1.2015 provozovaných na příměstských linkách platí pozn. vř)	1 000,-	+ o



	vozidlo není při výjezdu na linku (začátek pořadí) zvenku i zevnitř čisté (s výjimkou mrazivých dnů), nebo z důvodu znečištění nejsou čitelné informační prvky či evidenční číslo	500,-	
6k)	nezajištění tepelné pohody v letním období - při teplotě uvnitř vozidla vyšší než 25°C a současném nedodržení podmínky dosažení o 1-6°C nižší vnitřní teploty než teploty venkovní - pozn. vř; pro případy, na které se povinnost klimatizace nevztahuje: ve vozidle není umožněno větrání otevíratelnými okny (min. u 50% oken) a při teplotě uvnitř vozidla vyšší než 25°C nejsou v provozu stropní ventilátory (pokud je jimi vozidlo vybaveno)	1 000,-	
6l)	nezajištění tepelné pohody v zimním období - při teplotě uvnitř vozidla nižší než 15°C a současném nedodržení podmínky dosažení alespoň o 20°C vyšší vnitřní teploty než teploty venkovní (měřeno nejdříve 30 min po odjezdu z výchozí zastávky 1. spoje výkonu)	1 000,-	
6m)	nedostatečné osvětlení interiéru vozidla v prostoru pro cestující za snížené viditelnosti (více než 50% osvětlovacích těles nesvitících nebo barevně krytí osvětlovacích těles, výjma prvních osvětlovacích těles za kabinou řidiče)	500,-	o
6n)	u vozidel s více než dvěma dveřmi jsou dveře vozidla zavírány bez předcházející zvukové a světelné návěsti pro opuštění dveřního prostoru (neplatí pro 1. dveře)	1 000,-	z +
6o)	ve vozidle není příslušnými piktogramy označen stanovený počet sedadel vyhrazených pro osoby se sníženou schopností pohybu a orientace nebo plošina vyhrazená pro kočárek a invalidní vozík	500,-	3
6p)	dveře vozidla nesprávně označeny jako pouze nástupní/výstupní	500,-	3
6q)	závady ve výbavě vozidla ohrožující bezpečnost cestujících (např. nezajištěné dveře, neupevněné sedačky, nezajištěné nebo chybějící úchyty pro cestující)	5 000,-	o
6r)	neschválená reklama na vozidle, uvnitř vozidla nebo v placeném přepravním prostoru (v rozporu s ustanovením smlouvy)	2 000,-	o
6s)	vozidlo nevybaveno modemem pro sledování polohy v systému MPV, nebo zařízení není funkční	1 000,-	vř + o
6t)	provedení sedadel ve vozidle (potah sedáku, výška opěráku) neodpovídá požadovaným parametrům pro daný výkon vozidla	500,-	vř o
6u)	barevné provedení vozidla odlišné od manuálu jednotného vzhledu vozidel PID (u vozidel, pro která je stanoveno)	2 000,-	

## 7. ZASTÁVKA

7a)	na zastávce není umístěn schválený zastávkový označnick	3 000,-	3 o
7b)	závady v označení zastávky symbolem zast., názvem, příp. charakterem zastávky a čísly linek	1 000,-	20 o
7c)	závady ve vývěsu JŘ a základních informací o Tarifu PID	1 000,-	3 o
7d)	zastávkové JŘ nejsou chráněny proti povětrnostním vlivům	300,-	20
7e)	neprovedení aktualizace zastávkových JŘ nejpozději k prvnímu dni platnosti změny (uplatňuje se souhrnně za celou linku při chybějících platných JŘ na více než 50% zastávek linky)	10 000,-	o

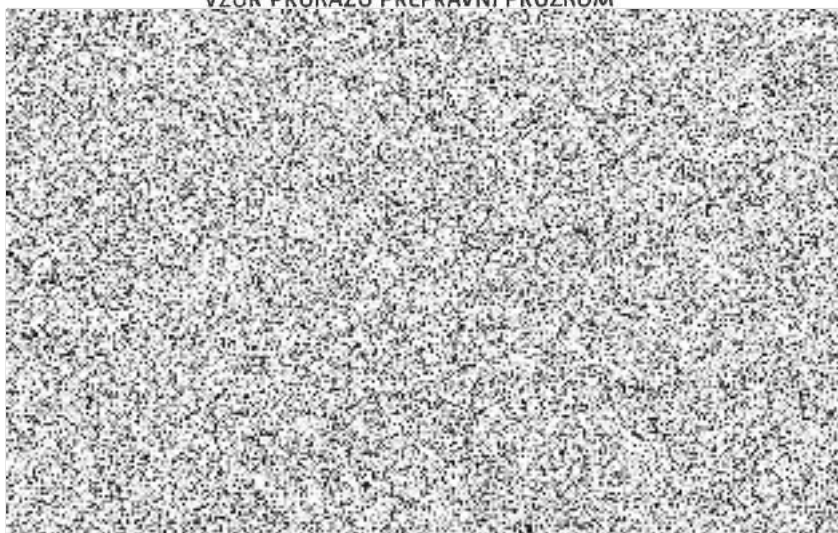
## 8. OSTATNÍ

8a)	nezadání vypravení vozidel na výkony v systému MPV nejpozději do okamžiku výjezdu 1. spoje dopravce v daném dni	2 000,-	
8b)	nenahlášení úplných a správných informací o vozidle do evidence vozidel PID před jeho nasazením	2 000,-	
8c)	nahlášení nebo zadání nesprávných údajů o vozidle do evidence vozidel PID, zařazení vozidla do provozu na linkách PID v rozporu se smluvně stanovenými podmínkami nebo další provozování takového vozidla po oznámení zjištěné skutečnosti	10 000,-	
8d)	nerespektování organizačního pokynu dispečinku PID k zajištění dopravy dle JŘ nebo dle opatření při mimořádné události	2 000,-	
8e)	nezaslání vyjádření ke stížnosti včetně požadovaných podkladů objednateli elektronickou poštou do 14 dnů od odeslání žádosti ze strany objednatele	2 000,-	

**Pozn.:**

o	v případě opakovaného zjištění stejné závady na stejném vozidle nebo zařízení, za kterou již byl během předchozích 60 dnů postih uložen, ukládá se postih v dvojnásobné výši základní sazby
p	prostoj na lince pro účel tohoto sazebníku je definován jako situace při neprovedení spoje nebo jeho části v rozmezí -5 až +40 minut od času stanoveného JŘ nebo před obslužením trasy dvěma následujícími spoji linky v téže trase (rozhodující je okolnost, která nastane dříve) okamžikem vzniku prostoje se rozumí čas odjezdu dle JŘ z výchozí zastávky 1. nerealizovaného spoje výkonu, v případě provedení části spoje je za okamžik vzniku prostoje považován čas odjezdu dle JŘ z poslední obslužené zastávky před vznikem okolnosti bránící další jízdě s cestujícími prostoj kategorie 1 - všechny prostoje z hlediska kategorizace zaviněné (technické závady, personální výpadky apod.) prostoj kategorie 2 - všechny prostoje z hlediska kategorizace nezaviněné (dopravní nehody, prostoje způsobené cestujícími apod.), vyjma neprůjezdnosti komunikace;
n	v případě nahlášení prostoje nebo záměny vozidla objednateli nejpozději v následující prac. den do 9 hod.; při pozdějším nahlášení budou prostoje nebo záměny vozidel brány jako nenahlášené
t	nepovolenou záměnou typu vozidla se rozumí nasazení vozidla nesplňujícího uvedený předepsaný parametr
z	postih se při současném dodržení ostatních podmínek (dle další pozn.) neuplatňuje v případě bezodkladného zápisu poruchy či jiné zjištěné skutečnosti (vč. času zjištění) řidičem do ZPV a současně nahlášení této skutečnosti objednateli do 60 min od zjištění, a to odesláním vyplněné standardizované tabulky Hlášení závady na e-mailovou adresu vypadky@ropid.cz, případně přímo odesláním zprávy z palubního počítače vozidla, pokud to umožňuje
*	postih se neuplatňuje při odstranění závady (resp. výměny vozidla) na nejbližším vhodném místě, nejpozději do 90 min., příp. do oběžné doby linky, je-li vyšší
+	v případě poruchy zařízení lze se závadou bez postihu pokračovat jen do konce výkonu
3	postih se neuplatňuje při odstranění závady do 3 pracovních dnů od oznámení
20	postih se neuplatňuje při odstranění závady do 20 pracovních dnů od oznámení
vř	posuzováno od okamžiku účinnosti uzavřené smlouvy na základě výběrového řízení, nejpozději však od 1.12.2019; platí u vozidel, pro která je stanoveno

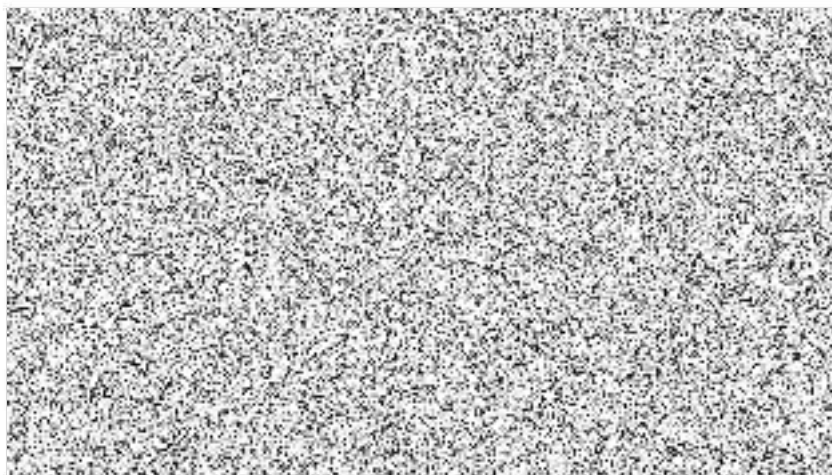
VZOR PRŮKAZU PŘEPRAVNÍ PRŮZKUM



VZOR KONTROLNÍHO PRŮKAZU

kontrolní průkaz - lícová strana

kontrolní průkaz - rubová strana





**Dokumentace k vozidlu / vozidlům určeným k odkupu dopravcem**

Dopravce, který požaduje odkup vozidel je povinen předložit níže uvedené doklady /dokumentaci - jejich digitalizované kopie. **Pro každé vozidlo, které bude předmětem odkupu, sestavte zvláštní složku, obsahující níže uvedené informace a dokumenty.**

**Povinný odkup se týká pouze samotného vozidla; součástí povinného odkupu vozidel není převod existující servisní smlouvy.** Další servis odkoupeného vozidla si nový dopravce zajišťuje samostatně (čímž samozřejmě není vyloučeno, aby se původní a nový dopravce dohodli v této otázce i jinak, ale taková dohoda jde již mimo rámec organizovaného odkupu dle § 20 zákona č. 194/2010 Sb.).

Identifikace vozidla

*Výrobce, typ, rok výroby, rok zařazení do provozu, VIN (Vehicle identification number – Identifikační číslo vozidla), délka sjednané záruční doby, popis vozidla včetně jeho vybavení odbavovacím a informačním systémem a shody se standardem kvality PID, stav počítadla ujeté vzdálenosti k datu nabídky k odkupu a plánovaný měsíční proběh km.*

Servisní podmínky výrobce (servisní knížka)

**Záruční prohlídky a opravy:** *Dopravce je povinen doložit prokazatelným způsobem provedení povinných záručních prohlídek a údržby v souladu s podmínkami (proběh vozidla, časový interval) včetně výměny provozních médií (jaké médium bylo vyměněno doplněno a jakým), filtrů a dalších komponent stanovenými nebo doporučenými výrobcem vozidla. Tyto prohlídky a servisní záruční opravy musí být provedeny a potvrzeny výrobcem nebo autorizovaným (pověřeným) servisem (např. potvrzenými servisními šeky).*

**Pozáruční servis a opravy:** *Dopravce je povinen doložit prokazatelným způsobem provedení pozáručních prohlídek a údržby v souladu s podmínkami (proběh vozidla, časový interval) včetně výměny provozních médií (jaké médium bylo vyměněno doplněno a jakým) filtrů a dalších komponent stanovenými nebo doporučenými výrobcem vozidla. Tyto prohlídky a servisní pozáruční opravy musí být provedeny a potvrzeny výrobcem nebo autorizovaným (pověřeným) servisem.*

**Mimořádné opravy a výměny důležitých agregátů:** *V případě, že u vozidla došlo k výměně motoru, převodovky, případně jiných důležitých agregátů, je dopravce povinen uvést bližší informace k důvodům, termínu a způsobu provedení takového servisního zásahu. Tyto prohlídky a servisní pozáruční opravy musí být provedeny a potvrzeny výrobcem nebo autorizovaným (pověřeným) servisem.*

**Servisní plán:** *Předložte servisní plán vozidla na období podle aktuálního data budoucího odkupu se specifikací prohlídek vozidla ve vazbě na proběh km, popřípadě čas (je-li proběh nižší) a termíny výměn provozních médií; uveďte rozsah servisních zásahů plánovaný ve vazbě na záruční či pozáruční servis. Doklady o dodržení plánu oprav budou součástí předávacích protokolů při odkupu a vozidla.*

*Ve všech případech je dopravce povinen používat originální nebo kvalitativně rovnocenné náhradní díly a jejich použití řádně dokladovat.*

**Kontroly technického stavu vozidla v STK a měření emisí:** Doložte záznamy o proběhlých kontrolách v STK a měření emisí. Kromě řádných kontrol je prodávající povinen v měsíci, kdy dojde předání odkoupeného vozidla zajistit mimořádnou kontrolu technického stavu v STK včetně měření emisí.

**Znalecký posudek technického stavu vozidla (k doložení při odkupu):** Vozidlo určené k povinnému odkupu musí být v technickém stavu nikoliv horším, než odpovídá běžnému opotřebení, a musí být plně technicky způsobilé k provozu na pozemních komunikacích a k použití pro plnění veřejných služeb v přepravě cestujících; pokud by vozidlo mělo být v okamžiku převzetí v horším stavu anebo by mělo být z uvedených hledisek technicky nezpůsobilé, je dopravce/proávající povinen je na svůj náklad uvést vozidlo před předáním do odpovídajícího stavu. Prodávající je pro účely prokázání splnění uvedené povinnosti povinen před předáním vozidla zajistit na své náklady vyhotovení znaleckého posudku technického stavu vozidla dokumentující stav tohoto vozidla (ke dni, který nepředchází dni předání vozidla o více než 3 měsíce) a potvrzující splnění výše uvedené podmínky řádného technického stavu.

#### Ocenění vozidla

**Přepokládaná cena v době odkupu k datu vázanému na termín odkupu:** Cena se určuje jako předpokládaná účetní hodnota (§ 20 odst. 3 zákona č. 194/2010 Sb.). Účetní odpisy jsou v souladu se standardem kvality a nařízením vlády č. 63/2011 Sb. stanoveny na 9 let. K zůstatkové hodnotě je dopravce oprávněn připočítat náklady na případné předčasné ukončení leasingu nebo úvěru.

#### Součinnost dopravců při převzetí

Oba dopravci jsou povinni vyvinout maximální součinnost při převzetí vozidla, tak aby mohlo být nasazeno do provozu u nového dopravce k datu zahájení plnění nové smlouvy. Nový dopravce musí mít včas zajištěny/objednány případné úpravy na odbavovacím zařízení tak, aby převzetí vozidla nebylo delší:

pro 1 až 5 vozidel než 2 kalendářní dny;

6 až 10 vozidel než 3 kalendářní dny

11 až 15 vozidel než 5 kalendářních dnů

nad 15 vozidel než 10 kalendářních dnů.

Harmonogram převzetí vozidla/vozidel jsou dopravci povinni nechat odsouhlasit objednatelem a v případě, realizace veřejných služeb i na území Hl. m. Prahy také objednatelem ROPID. V období převzetí vozidel dle harmonogramu budou po nezbytně nutnou dobu veřejné služby zajištěny záložním vozidlem, které je povoleno zajistit jako poddodávku. Objednatelé nepředpokládají pro soutěžené veřejné služby svazky s více než cca 20 vozidly. V případě, že by se převzetí dle této smlouvy týkalo vyššího počtu vozidel, bude termín převzetí vozidel stanoven individuálně po dohodě objednatelů a dotčených dopravců.

**Výpis z Registru ekonomických subjektů ČSÚ v ARES***(Datum aktualizace databáze: 30.6.2020)**Tento výpis má pouze informativní charakter, výpis nemusí obsahovat nejaktuálnější údaje a nemá žádnou právní moc.***Základní údaje**

**IČO:** 60597593  
**obchodní firma:** Kateřina Kulhánková  
**statistická právní forma:** 101 - Fyzická osoba podnikající dle živnostenského zákona nezapsaná v obchodním rejstříku  
**datum vzniku:** 29.7.1999  
**sídlo:** 27309 Kladno - Švermov, 28. října 1327  
**ZÚJ:** 532053 - Kladno  
**okres:** CZ0203 - Kladno

**Klasifikace ekonomických činností - CZ-NACE**

**45200:** Opravy a údržba motorových vozidel, kromě motocyklů  
**49410:** Silniční nákladní doprava  
**55:** Ubytování  
**73110:** Činnosti reklamních agentur  
**79120:** Činnosti cestovních kanceláří

**Statistické údaje**

**institucionální sektor: podle ESA2010** 14100 - Zaměstnavatelé  
**velikostní kat. dle počtu zam.:** 20 - 24 zaměstnanci

*Tento výpis byl pořízen prostřednictvím IS ARES dne 8.7.2020 v 09:18:56  
Copyright © 2020, Ministerstvo financí ČR, ares@mfc.cz*