

Smlouva o zajištění školního stravování

uzavřená dle § 1746, odst. 2 zákona č. 89/2012 Sb., občanského zákoníku, v platném znění

I. Smluvní strany

Název: Mateřská škola, základní škola a střední škola pro sluchově postižené, České Budějovice, Riegrova 1
Sídlo: Riegrova 1812/1, České Budějovice, 370 01
IČO: 600 75 961
Zastoupená: [redacted]
jako poskytovatel stravovacích služeb (dále jen poskytovatel)

a

Název: Dětský diagnostický ústav, dětský domov se školou, středisko výchovné péče, základní škola a školní jídelna, Homole 90
Sídlo: Homole 90, České Budějovice, 370 01
IČO: 600 76 178
Zastoupený: [redacted]
jako objednatel stravovacích služeb (dále jen objednatel)

II. Předmět smlouvy

Předmětem smlouvy je zajištění školního stravování pro žáky objednatele formou večeře a II. večeře ve školní jídelně poskytovatele v souladu se zákonem č. 561/2004 Sb., školský zákon a vyhláškou č. 107/2005 Sb., o školním stravování v platném znění.

III. Podmínky smlouvy

1. Poskytovatel se zavazuje zajistit výrobu a výdej večeří a II. večeří pro žáky objednatele ve školní jídelně na adrese Riegrova 1, České Budějovice, v souladu s provozním řádem jídelny.
2. Cena stravy pro žáky bude hrazena ve výši finančního normativu na potraviny dle věku v souladu s vyhláškou č. 107/2005, Sb., o školním stravování. Přehled aktuálních cen je nedílnou součástí této smlouvy. Ceny se mohou měnit v závislosti na změně finančních normativů.
3. Strava bude fakturována dle počtu objednaných jídel, nejpozději do 15. následujícího měsíce. Splatnost faktury je 14 dní. Objednatel se zavazuje fakturu uhradit řádně a včas.

Fakturační údaje:

Název: Dětský diagnostický ústav, dětský domov se školou, středisko výchovné péče, základní škola a školní jídelna, Homole 90
Adresa: Homole 90, České Budějovice, 600 76 178
IČO: 600 76 178
Název organizace je možné uvádět též ve zkratce: DDÚ, DDŠ, SVP, ZŠ a ŠJ, Homole 90.

4. Faktury budou odesílány elektronickou formou na e-mail: [REDACTED]
5. Způsob objednávek jídel a výdej stravy se řídí provozním řádem školní jídelny. Objednatel po dohodě s vedoucí školní jídelny zajistí stravování svých žáků ve výdejním čase uvedeném v tomto řádu a zajistí i dohled nad svými žáky.

Kontaktní osobou za objednatele pro objednávání stravy je paní [REDACTED]

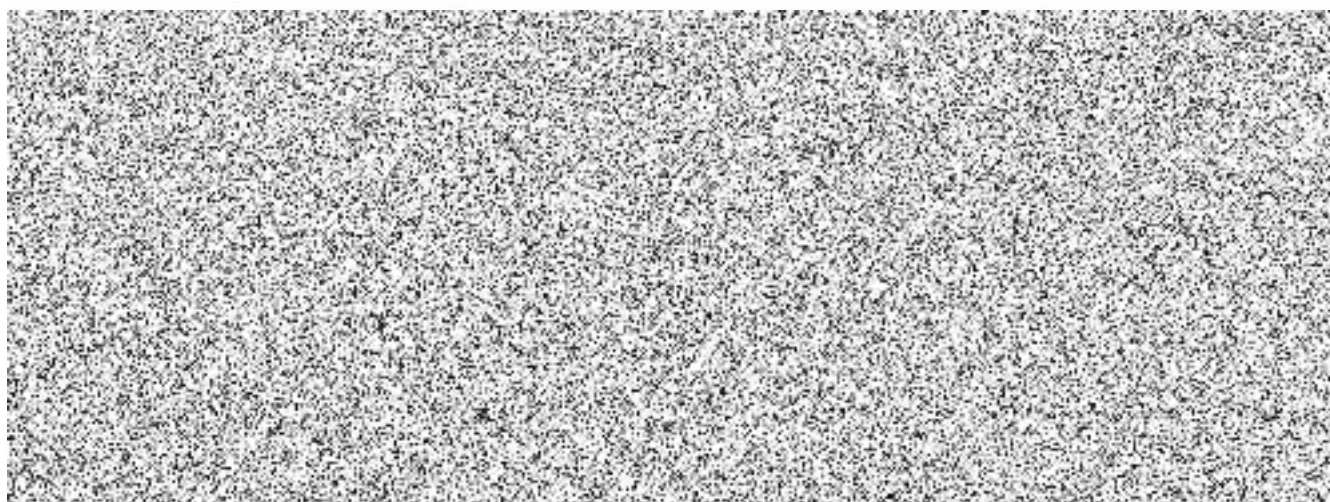
6. Strávníci jsou povinni chovat se v souladu s provozním řádem jídelny a v souladu s dobrými mravy.

IV. Ostatní ujednání

1. Smlouva se uzavírá na dobu určitou do 31. 8. 2021 s možností dvouměsíční výpovědní lhůty v písemné formě. Výpovědní lhůta začíná běžet následující měsíc po doručení výpovědi. Smlouvu lze měnit písemně formou dodatků.
2. Smluvní strany shodně prohlašují, že si tuto smlouvu před jejím podpisem přečetly, tato byla uzavřena po vzájemném projednání, podle jejich svobodné vůle, srozumitelně, nikoliv v tísni za nápadně nevýhodných podmínek.
3. Smlouvy je vyhotovena ve dvou originálech, z nichž každá strana obdrží po jednom vyhotovení.
4. Smlouva nabývá platnosti dnem podpisu obou smluvních stran a účinnosti 1. září 2020.

V Českých Budějovicích, dne... 1. 9. 20

V Homolích, dne... 25. 8. 2020



Mateřská škola, základní škola a střední škola pro sluchově postižené České Budějovice, Riegrova 1, 370 01

Informace ke školnímu stravování na školní rok 2020/2021

Odhlášení a přihlášení stravy je možno provést osobně v kanceláři Školní jídelny, nebo na níže uvedených kontaktech a to nejpozději do 11.30 hodin předchozího dne. Vedoucí školní jídelny:

Řád školní jídelny je zveřejněn na webových stránkách www.sluchpostcb.cz a dále na nástěnce ve školní jídelně. Ceny stravného: Do věkových skupin jsou strávníci zařazováni na dobu školního roku, ve kterém dosahují věku podle bodů 1 až 4

Věkové skupiny strávníků	Kč/den/strávník
1.Strávníci do 6 let	
snídaně	13,-
dopolední svačina	9,-
oběd	25,-
odpolední svačina	9,-
večeře	19,-
celodenní	75,-
2.Strávníci 7-10 let	
snídaně	15,-
dopolední svačina	12,-
oběd	32,-
odpolední svačina	10,-
večeře	25,-
celodenní	94,-
3.Strávníci 11-14 let	
snídaně	16,-
dopolední svačina	12,-
oběd	34,-
odpolední svačina	11,-
večeře	27,-
celodenní	100,-
4.Strávníci 15 a více	
snídaně	17,-
dopolední svačina	12,-
oběd	37,-
odpolední svačina	11,-
večeře	34,-
II. večeře	16,-
celodenní	127,-