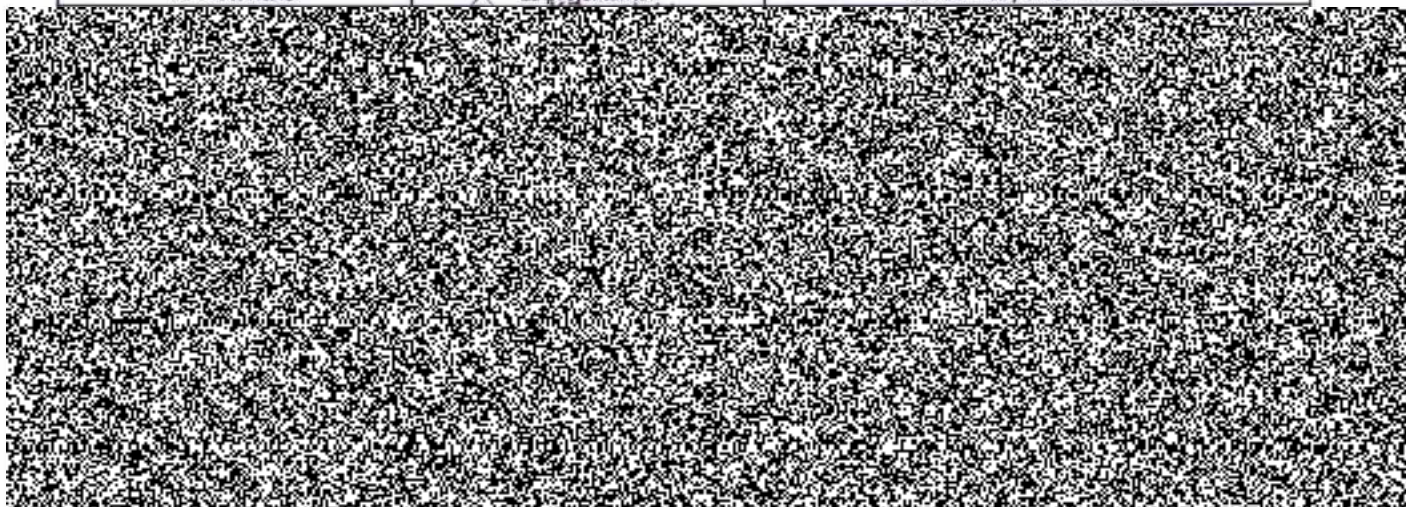


<b>Změnový list číslo 48</b>	
<b>Identifikace akce</b>	
Název akce:	IRÓP - Výstavba areálu Územního odboru Chrudim - Krajské ředitelství policie Pardubického kraje
Číslo akce SMVS:	CZ.06.1.23/0.0/0.0/16_055/0003564 - část 1
Objednatel:	ČR - Krajské ředitelství policie Pardubického kraje
Zhotovitel:	Společnost Chrudim KŘ PČR M+Z, vedoucí společník Metrostav a.s., Divize 9, Praha 8
Projektant:	KB projekt s.r.o., Lešetín I/659, 760 01 Zlín
<b>Předmět změnového listu</b>	
Doplnění zámečnických výrobků, žaluzií, umyvadel, dveří do skladu zbraní, dilatačních lišt, zásuvek a výstražné sirény	
<b>Část díla dotčená změnovým listem</b>	
SO 02 - Administrativní objekty A, B, C; SO 03 - Objekt D; SO 04 - Objekt E; SO 05 - Objekt F	
<b>Popis změny, popis technického řešení</b>	
<b>Původní řešení dle smluvní (tendrové) dokumentace :</b>	
Projekt neobsahoval níže uvedené požadavky uživatele.	
<b>Nové řešení :</b>	
Budou provedeny následující práce požadované uživatelem: budou osazeny sítě proti hmyzu na okna v gastroprovozu, osazeny žaluzie v objektu F, proveden omyvatelný nátěr v celách, šatnách objektu C+E, na bocích schodišť, osazeny dilatační lišty v PVC na chodbách a na podestách objektů A, C, provedeno zakrytí napojovacího potrubí k radiátorům krytkami (A, B, C), provedeno propojení madel zábradlí na schodištích, provedeno oplechování soklu pod fasádním profilem na objektu A, osazeno pevné zábradlí před objektem C a mobilní zábradlí v objektu myčky, osazena výlevka včetně rozvodu do m.č.1.11 (E) a umyvadlo do m.č.1.24 (B), provedeno šrafování sloupů garáže a sloupů parkovacích stání, osazeny zámečnické kce ochrany svodů z přístřešku parkovacích stání, doplněna ochrana topných těles v celách, vyměněny standardní dveře do m.č. 4.33 a 2.19 v objektu A za bezpečnostní dveře (včetně obnovy výmalby apod.), provedeno nastavení vjezdových vrat do areálu, realizováno požárně-bezpečnostní opatření - osazení sirén a majáků na chodbách objektu A, osazeny ochranné kryty svítidel a ovládání VZT v tělocvičně, provedena kce pro uchycení piktogramu policie, navýšen počet silových zásuvek, doplněny GSM brány do výtahů. Nerealizace porořostu na objektu D.	
<b>Zdůvodnění změny :</b>	
Požadavky uživatele.	
<b>Vliv změny na výkresovou dokumentaci :</b>	
Ano	
<b>Záznamy o změně ve stavebním deníku a zápisech z KD:</b>	
Zápis z KD č. 36 ze dne 22.1.2020, bod KD 36/4, zápis z KD č. 43 ze dne 14.5.2020, body 42/3, 43/1, 43/3, 43/4, zápis z KD č. 44 ze dne 28.5.2020, bod 39/3, 43/4, zápis z KD č. 45 ze dne 11.6.2020, bod 43/4, zápis z KD č. 46 ze dne 25.6.2020, bod 43/4, 45/4.	
<b>Předpokládaný vliv na termín, kvalitu, cenu díla :</b>	
Vliv na termín: není	
Vliv na kvalitu díla: není	
Vliv na cenu: navýšení o 675 590,04 Kč bez DPH	
<b>Přípočty k ceně díla bez DPH:</b>	<b>678 822,72 Kč</b>
<b>Odpočty z ceny díla bez DPH:</b>	<b>-3 232,68 Kč</b>
<b>Celkový vliv na změnu ceny díla bez DPH:</b>	<b>675 590,04 Kč</b>
<b>DPH</b>	<b>141 873,91 Kč</b>
<b>Celkový vliv na změnu ceny díla včetně DPH:</b>	<b>817 463,95 Kč</b>
<b>Přílohy: položkový rozpočet změny č.48</b>	
Za zhotovitele:	Za projektanta:
	Za technický dozor investora:



# REKAPITULACE OBJEKTŮ STAVBY A SOUPISŮ PRACÍ

Kód: 2017/014

Stavba: Výstavba areálu ÚO a OOP Chrudim

Místo: Chrudim

Datum: 22.03.2018

Zadavatel: Krajské ředitelství policie Pardubického kraje  
Uchazeč: Metrostav a.s., Koželužská 2450/4, Praha 8

Projektant: KB projekt, s.r.o.

Kód	Objekt, Soupis prací	Cena bez DPH [CZK]	Cena s DPH [CZK]	Typ
<b>Náklady stavby celkem</b>		<b>678 822,72</b>	<b>821 375,49</b>	
2017/01	Výstavba areálu ÚO a OOP Chrudim	678 822,72	821 375,49	STA
4-2				
2017/014-	SO 01-Příprava území			Soupis
2-01				
2017/014-	SO 02-Administrativní objekty-A,B,C	624 527,09	755 677,78	Soupis
2-02				
2017/014-	SO 02-Administrativní objekt A	351 796,16	425 673,35	Soupis
2-02A				
2017/014-	SO 02-obj.A-Architektonické a stavebně- technické řešení	220 097,79	266 318,33	Soupis
2-02A-1				
2017/014-	SO 02-obj.A-Technika prostředí staveb	131 698,37	159 355,03	Soupis
2-02A-2				
2017/014-	SO 02-obj.A-Zařízení zdravotně technických instalací			Soupis
2-02A-2-1				
2017/014-	SO 02-obj.A-Zařízení pro vytápění staveb	48 655,27	58 872,88	Soupis
2-02A-2-2				
2017/014-	SO 02-obj.A-Zařízení vzduchotechniky			Soupis
2-02A-2-3				
2017/014-	SO 02-obj.A-Zařízení silnoproudé elektrotechniky vč.hromosvodu a uzemnění	83 043,10	100 482,15	Soupis
2-02A-2-4				
2017/014-	SO 02-Administrativní objekt B	44 235,63	53 525,11	Soupis
2-02B				
2017/014-	SO 02-obj.B-Architektonické a stavebně- technické řešení	20 911,23	25 302,59	Soupis
2-02B-1				
2017/014-	SO 02-obj.B-Technika prostředí staveb	23 324,40	28 222,52	Soupis
2-02B-2				
2017/014-	SO 02-obj.B-Zařízení zdravotně technických instalací	18 109,58	21 912,59	Soupis
2-02B-2-1				
2017/014-	SO 02-obj.B-Zařízení pro vytápění staveb	5 214,82	6 309,93	Soupis
2-02B-2-2				
2017/014-	SO 02-obj.B-Zařízení vzduchotechniky			Soupis
2-02B-2-3				
2017/014-	SO 02-obj.B-Zařízení silnoproudé elektrotechniky vč.hromosvodu a uzemnění			Soupis
2-02B-2-4				
2017/043-	SO 02-Administrativní objekt C	228 495,30	276 479,31	Soupis
2-02C				
2017/014-	SO 02-obj.C-Architektonické a stavebně- technické řešení	213 430,49	258 250,89	Soupis
2-02C-1				
2017/014-	SO 02-obj.C-Technika prostředí staveb	15 064,81	18 228,42	Soupis
2-02C-2				
2017/014-	SO 02-obj.C-Zařízení zdravotně technických instalací			Soupis
2-02C-2-1				
2017/014-	SO 02-obj.C-Zařízení pro vytápění staveb	15 064,81	18 228,42	Soupis
2-02C-2-2				
2017/014-	SO 02-obj.C-Zařízení vzduchotechniky			Soupis
2-02C-2-3				
2017/014-	SO 02-obj.C-Zařízení silnoproudé elektrotechniky vč.hromosvodu a uzemnění			Soupis
2-02C-2-4				
2017/014-	SO 02-obj.C-Měření a regulace			Soupis
2-02C-2-5				
2017/014-	SO 03-Mytí vozidel-D	14 437,33	17 469,17	Soupis
2-03				
2017/014-	SO 03-obj.D-Architektonické a stavebně- technické řešení	14 437,33	17 469,17	Soupis
2-03-1				

2017/043- 2-03-2	SO 03-obj.D-Technika prostředí staveb			Soupis
2017/014- 2-03-2-1	SO 03-obj.D-Zařízení zdravotně technických instalací			Soupis
2017/014- 2-03-2-2	SO 03-obj.D-Zařízení pro vytápění staveb			Soupis
2017/014- 2-03-2-3	SO 03-obj.D-Zařízení vzduchotechniky			Soupis
2017/014- 2-03-2-4	SO 03-obj.D-Zařízení silnoproudé elektrotechniky vč.hromosvodu a uzemnění			Soupis
2017/014- 2-04	SO 04-Technická ošetřovna vozidel-E	26 462,07	32 019,10	Soupis
2017/014- 2-04-1	SO 04-obj.E-Architektonické a stavebně- technické řešení	4 514,30	5 462,30	Soupis
2017/014- 2-04-2	SO 04-obj.E-Technika prostředí staveb	21 947,77	26 556,80	Soupis
2017/014- 2-04-2-1	SO 04-obj.E-Zařízení zdravotně technických instalací	21 947,77	26 556,80	Soupis
2017/014- 2-04-2-2	SO 04-obj.E-Zařízení pro vytápění staveb			Soupis
2017/014- 2-04-2-3	SO 04-obj.E-Zařízení vzduchotechniky			Soupis
2017/014- 2-04-2-4	SO 04-obj.E-Zařízení silnoproudé elektrotechniky vč.hromosvodu a uzemnění			Soupis
2017/014- 2-05	SO 05-Objekt kynologie-F	13 396,23	16 209,44	Soupis
2017/014- 2-05-1	SO 05-obj.F-Architektonické a stavebně- technické řešení	13 396,23	16 209,44	Soupis
2017/014- 2-05-2	SO 02-obj.F-Technika prostředí staveb			Soupis
2017/014- 2-05-2-1	SO 05-obj.F-Zařízení zdravotně technických instalací			Soupis
2017/014- 2-05-2-2	SO 05-obj.F-Zařízení pro vytápění staveb			Soupis
2017/014- 2-05-2-3	SO 05-obj.F-Zařízení vzduchotechniky			Soupis
2017/014- 2-05-2-4	SO 05-obj.F-Zařízení silnoproudé elektrotechniky vč.hromosvodu a uzemnění			Soupis
2017/014- 2-06	SO 06-Přeložka vodovodu			Soupis
2017/014- 2-07	SO 07-Připojka vodovodu			Soupis
2017/014- 2-08	SO 08-Připojka kanalizace			Soupis
2017/014- 2-09	SO 09-Připojka teplovodu			Soupis
2017/014- 2-10	SO 10-Připojka nn			Soupis
2017/014- 2-11	SO 11-Venkovní areálové osvětlení			Soupis
2017/014- 2-12	SO 12-Přeložka VO a zrušení rozvodů nn			Soupis
2017/014- 2-13	SO 13-Zpevněné plochy,oplocení,sadové úpravy			Soupis
2017/014- 2-13-1	SO 13-Zpevněné plochy			Soupis
2017/014- 2-13-2	SO 13-Oplocení			Soupis
2017/014- 2-13-3	SO 13-Sadové úpravy			Soupis
2017/014- 2-PS01	PS 01-Motorgenerátor			Soupis
2017/014- 2-PS02	PS 02-Technologie výdejny jídel			Soupis
2017/014- 2-PS05	PS 05-Benzinová stanice			Soupis
2017/014- 2-VON	Vedlejší a ostatní náklady			Soupis

# REKAPITULACE OBJEKTŮ STAVBY A SOUPISŮ PRACÍ

Kód: 2017/014

Stavba: Výstavba areálu ÚO a OOP Chrudim

Místo: Chrudim

Datum: 22.03.2018

Zadavatel: Krajské ředitelství policie Pardubického kraje  
Uchazeč: Metrostav a.s., Koželužská 2450/4, Praha 8

Projektant: KB projekt, s.r.o.

Kód	Objekt, Soupis prací	Cena bez DPH [CZK]	Cena s DPH [CZK]	Typ
<b>Náklady stavby celkem</b>		<b>-3 232,68</b>	<b>-3 911,54</b>	
2017/01	Výstavba areálu ÚO a OOP Chrudim	-3 232,68	-3 911,54	STA
4-2				
2017/014-	SO 01-Příprava území			Soupis
2-01				
2017/014-	SO 02-Administrativní objekty-A,B,C			Soupis
2-02				
2017/014-	SO 02-Administrativní objekt A			Soupis
2-02A				
2017/014-	SO 02-obj.A-Architektonické a stavebně-			Soupis
2-02A-1	technické řešení			
2017/014-	SO 02-obj.A-Technika prostředí staveb			Soupis
2-02A-2				
2017/014-	SO 02-obj.A-Zařízení zdravotně			Soupis
2-02A-2-	technických instalací			
1				
2017/014-	SO 02-obj.A-Zařízení pro vytápění			Soupis
2-02A-2-	staveb			
2				
2017/014-	SO 02-obj.A-Zařízení vzduchotechniky			Soupis
2-02A-2-				
3				
2017/014-	SO 02-obj.A-Zařízení silnoproudé			Soupis
2-02A-2-	elektrotechniky vč.hromosvodu a			
4	uzemnění			
2017/014-	SO 02-Administrativní objekt B			Soupis
2-02B				
2017/014-	SO 02-obj.B-Architektonické a stavebně-			Soupis
2-02B-1	technické řešení			
2017/014-	SO 02-obj.B-Technika prostředí staveb			Soupis
2-02B-2				
2017/014-	SO 02-obj.B-Zařízení zdravotně			Soupis
2-02B-2-	technických instalací			
1				
2017/014-	SO 02-obj.B-Zařízení pro vytápění			Soupis
2-02B-2-	staveb			
2				
2017/014-	SO 02-obj.B-Zařízení vzduchotechniky			Soupis
2-02B-2-				
3				
2017/014-	SO 02-obj.B-Zařízení silnoproudé			Soupis
2-02B-2-	elektrotechniky vč.hromosvodu a			
4	uzemnění			
2017/043-	SO 02-Administrativní objekt C			Soupis
2-02C				
2017/014-	SO 02-obj.C-Architektonické a stavebně-			Soupis
2-02C-1	technické řešení			
2017/014-	SO 02-obj.C-Technika prostředí staveb			Soupis
2-02C-2				
2017/014-	SO 02-obj.C-Zařízení zdravotně			Soupis
2-02C-2-	technických instalací			
1				
2017/014-	SO 02-obj.C-Zařízení pro vytápění			Soupis
2-02C-2-	staveb			
2				
2017/014-	SO 02-obj.C-Zařízení vzduchotechniky			Soupis
2-02C-2-				
3				
2017/014-	SO 02-obj.C-Zařízení silnoproudé			Soupis
2-02C-2-	elektrotechniky vč.hromosvodu a			
4	uzemnění			
2017/014-	SO 02-obj.C-Měření a regulace			Soupis
2-02C-2-				
5				
2017/014-	SO 03-Mytí vozidel-D	-3 232,68	-3 911,54	Soupis
2-03				
2017/014-	SO 03-obj.D-Architektonické a stavebně-	-3 232,68	-3 911,54	Soupis
2-03-1	technické řešení			

2017/043- 2-03-2	SO 03-obj.D-Technika prostředí staveb	Soupis
2017/014- 2-03-2-1	SO 03-obj.D-Zařízení zdravotně technických instalací	Soupis
2017/014- 2-03-2-2	SO 03-obj.D-Zařízení pro vytápění staveb	Soupis
2017/014- 2-03-2-3	SO 03-obj.D-Zařízení vzduchotechniky	Soupis
2017/014- 2-03-2-4	SO 03-obj.D-Zařízení silnoproudé elektrotechniky vč.hromosvodu a uzemnění	Soupis
2017/014- 2-04	SO 04-Technická ošetřovna vozidel-E	Soupis
2017/014- 2-04-1	SO 04-obj.E-Architektonické a stavebně- technické řešení	Soupis
2017/014- 2-04-2	SO 04-obj.E-Technika prostředí staveb	Soupis
2017/014- 2-04-2-1	SO 04-obj.E-Zařízení zdravotně technických instalací	Soupis
2017/014- 2-04-2-2	SO 04-obj.E-Zařízení pro vytápění staveb	Soupis
2017/014- 2-04-2-3	SO 04-obj.E-Zařízení vzduchotechniky	Soupis
2017/014- 2-04-2-4	SO 04-obj.E-Zařízení silnoproudé elektrotechniky vč.hromosvodu a uzemnění	Soupis
2017/014- 2-05	SO 05-Objekt kynologie-F	Soupis
2017/014- 2-05-1	SO 05-obj.F-Architektonické a stavebně- technické řešení	Soupis
2017/014- 2-05-2	SO 02-obj.F-Technika prostředí staveb	Soupis
2017/014- 2-05-2-1	SO 05-obj.F-Zařízení zdravotně technických instalací	Soupis
2017/014- 2-05-2-2	SO 05-obj.F-Zařízení pro vytápění staveb	Soupis
2017/014- 2-05-2-3	SO 05-obj.F-Zařízení vzduchotechniky	Soupis
2017/014- 2-05-2-4	SO 05-obj.F-Zařízení silnoproudé elektrotechniky vč.hromosvodu a uzemnění	Soupis
2017/014- 2-06	SO 06-Přeložka vodovodu	Soupis
2017/014- 2-07	SO 07-Připojka vodovodu	Soupis
2017/014- 2-08	SO 08-Připojka kanalizace	Soupis
2017/014- 2-09	SO 09-Připojka teplovodu	Soupis
2017/014- 2-10	SO 10-Připojka nn	Soupis
2017/014- 2-11	SO 11-Venkovní areálové osvětlení	Soupis
2017/014- 2-12	SO 12-Přeložka VO a zrušení rozvodů nn	Soupis
2017/014- 2-13	SO 13-Zpevněné plochy, oplocení, sadové úpravy	Soupis
2017/014- 2-13-1	SO 13-Zpevněné plochy	Soupis
2017/014- 2-13-2	SO 13-Oplocení	Soupis
2017/014- 2-13-3	SO 13-Sadové úpravy	Soupis
2017/014- 2-PS01	PS 01-Motorgenerátor	Soupis
2017/014- 2-PS02	PS 02-Technologie výdejny jídel	Soupis
2017/014- 2-PS05	PS 05-Benzinová stanice	Soupis
2017/014- 2-VON	Vedlejší a ostatní náklady	Soupis

# REKAPITULACE ČLENĚNÍ SOUPISU PRACÍ

Stavba:

Výstavba areálu ÚO a OOP Chrudim

Objekt:

2017/014-2 - Výstavba areálu ÚO a OOP Chrudim

Soupis:

2017/014-2-02 - SO 02-Administrativní objekty-A,B,C

Úroveň 4:

2017/014-2-02A-1 - SO 02-obj.A-Architektonické a stavebně-technické

Místo:

Chrudim

Datum:

22.03.2018

Zadavatel:

Krajské ředitelství policie Pardubického kraje

Projektant:

KB projekt, s.r.o.

Uchazeč:

Metrostav a.s., Koželužská 2450/4, Praha 8

Kód dílu - Popis

Cena celkem [CZK]

## Náklady soupisu celkem

**220 097,79**

### Přípočty

HSV - Práce a dodávky HSV	22 743,17
1 - Zemní práce	
2 - Zakládání	
3 - Svislé a kompletní konstrukce	
4 - Vodorovné konstrukce	
6 - Úpravy povrchů, podlahy a osazování výplní	2 286,87
8 - Trubní vedení	
9 - Ostatní konstrukce a práce, bourání	20 456,30
998 - Přesun hmot	
PSV - Práce a dodávky PSV	173 927,96
711 - Izolace proti vodě, vlhkosti a plynům	
712 - Povlakové krytiny	
713 - Izolace tepelné	
714 - Akustická a protiotřesová opatření	
727 - Zdravotechnika - požární ochrana	
762 - Konstrukce tesařské	
763 - Konstrukce suché výstavby	
764 - Konstrukce klempířské	5 105,81
766 - Konstrukce truhlářské	53,40
767 - Konstrukce zámečnické	116 230,75
771 - Podlahy z dlaždic	1 919,66
776 - Podlahy povlakové	29 478,18
777 - Podlahy lité	
781 - Dokončovací práce - obklady	
783 - Dokončovací práce - nátěry	16 677,98
784 - Dokončovací práce - malby a tapety	4 462,18
M - Práce a dodávky M	23 426,66
33-M - Montáže dopr.zařiz.,sklad. zař. a váh	23 426,66
N00 - Záchytný a zádržný systém	
N01 - Záchytný a zádržný systém	

# SOUPIS PRACÍ

Stavba: Výstavba areálu ÚO a OOP Chrudim  
 Objekt: 2017/014-2 - Výstavba areálu ÚO a OOP Chrudim  
 Soupis: 2017/014-2-02 - SO 02-Administrativní objekty-A,B,C

Úroveň 4: 2017/014-2-02A-1 - SO 02-obj.A-Architektonické a stavebně-technické

Místo: Chrudim Datum: 22.03.2018  
 Zadavatel: Krajské ředitelství policie Pardubického kraje Projektant: KB projekt, s.r.o.  
 Uchazeč: Metrostav a.s., Koželužská 2450/4, Praha 8

PČ	Ty p	Kód	Popis	MJ	Množství	J.cena [CZK]	Cena celkem [CZK]	Cenová soustava
----	------	-----	-------	----	----------	--------------	-------------------	-----------------

**Náklady soupisu celkem 220 097,79**

**D HSV Práce a dodávky HSV 22 743,17**

**D 6 Úpravy povrchů, podlahy a osazování výplní 2 286,87**

90	K	619991001	Zakrytí vnitřních ploch před znečištěním včetně pozdějšího odkrytí podlah fólií přilepenou lepicí páskou	m <sup>2</sup>	117,880	19,40	2 286,87	SoD
	VV		"omyv. nátěry"					
	VV		15,09+14,99+15,09+14,99+18,76		78,920			
	VV		"sklady zbrani"					
	VV		8,25+15,13+3,6+11,98		38,960			
	VV		Mezísoučet		117,880			

**D 9 Ostatní konstrukce a práce, bourání 20 456,30**

179	K	95-01.1	Zednická výpomoc pro ZTI,ÚT,EL,VZT (sekání, drážky) vč. jejich zpětného zapravení, odvozu, likvidace a poplatku za suš'	hod	72,000	243,89	17 560,08	SoD
286	K	L	Lešení lehké 2x2m do výšky 2m	ks	1,000	2 896,22	2 896,22	SoD

**D PSV Práce a dodávky PSV 173 927,96**

**D 766 Konstrukce truhlářské 53,40**

	K	766691914	Vyvěšení křidel dřevěných dveřních, plochy do 2 m <sup>2</sup>	ks	2,000	26,70	53,40	CS ÚRS 2020 01
	VV		"viz půdorys"					
	VV		"2.19" 1		1,000			
	VV		"4.33" 1		1,000			
	VV		Mezísoučet		2,000			

**D 764 Konstrukce klempířské 5 105,81**

284	K	764246304	Oplechování parapetů z titaninkového lesklého válcovaného plechu rovných mechanicky kotvené, bez rohů rš 330 mm	m	8,635	587,56	5 073,58	SoD
	VV		"viz klempíř"					
	VV		"105" 4,90		4,900			
	VV		"106" 2,95		2,950			
	VV		Mezísoučet		7,850			
	VV		7,850*0,1		0,785			
	VV		Součet		8,635			

290	K	998764103	Přesun hmot pro konstrukce klempířské stanovený z hmotností přesunovaného materiálu vodorovná dopravní vzdálenost do 50 m v objektech výšky přes 12 do 24 m	t	0,017	1 895,71	32,23	SoD
-----	---	-----------	---	---	-------	----------	-------	-----

**D 767 Konstrukce zámečnické 116 230,75**

48-1	K	767-134 R	134-Doplnění vnitřního celokovového krytu radiátoru,povrchová úprava žárový zinek D+M	ks	5,000	4 833,95	24 169,75	
------	---	-----------	---	----	-------	----------	-----------	--

*severná zář. odvěz na dílnu, doplnění konstrukce, zinkování, doprava a zpětná montáž*

	K	7676418000	Demontáž dveřních zárubní odfezáním od upevnění, plochy dveří do 2,5 m <sup>2</sup>	kus	2,000	240,00	480,00	CS ÚRS 2020 01
--	---	------------	---	-----	-------	--------	--------	----------------

	VV		"viz půdorys"					
	VV		"2.19" 1		1,000			
	VV		"4.33" 1		1,000			
	VV		Mezísoučet		2,000			

	K	767-001R	zámečnická konstrukce - kotvící prvek piktogramu, žárový pozink	ks	1,000	7 620,00	7 620,00	
--	---	----------	---	----	-------	----------	----------	--

*korozní ochrana před zateplením stěm*

386	K	767-170	170-Vn.dv.pl.kovové 800/1970mm,oboustranně oplechované,jednokřídlové,kování,vložk.zámek,vč.zárubně tl.150m s nátěrem,osaz.magnet.kontaktu,odolné proti vloupání-kat.A - D+M(viz zámečnick)	ks	2,000	38 801,00	77 602,00	SoD
-----	---	---------	--	----	-------	-----------	-----------	-----

	VV		"viz půdorys"					
	VV		"2.19" 1		1,000			
	VV		"4.33" 1		1,000			
	VV		Mezísoučet		2,000			

48-2	K	1.47 R	Vertikální žaluzie s mechanickým ovládáním (korálek a šňůra), typ: BLUE LINE, síťka lamely 89 mm, barva kolejničky a příslušenství bílá; 288x293 cm	ks	1,000	4 156,00	4 156,00	
------	---	--------	---	----	-------	----------	----------	--

48-3	K	767-908	Montáž žaluzií	ks	1,000	1 053,00	1 053,00	
------	---	---------	----------------	----	-------	----------	----------	--

389	K	9987672-01	Přesun hmot pro zámečnické konstrukce vodorovná dopravní vzdálenost do 50 m v objektech výšky přes 12 do 24 m	ks	0,005	230 000,00	1 150,00	
-----	---	------------	---	----	-------	------------	----------	--

**D 771 Podlahy z dlaždic 1 919,66**

404	K	771591171	Podlahy - ostatní práce montáž ukončujícího profilu pro plynulý přechod (dlažba-koberec apod.)	m	15,000	24,17	362,55	SoD
-----	---	-----------	--	---	--------	-------	--------	-----

	VV		"viz půdorys - výtahy"					
	VV		"1.np" 1,2+1,8		3,000			
	VV		"2.np" 1,2+1,8		3,000			
	VV		"3.np" 1,2+1,8		3,000			
	VV		"4.np" 1,2+1,8		3,000			
	VV		"5.np" 1,2+1,8		3,000			
	VV		Mezísoučet		15,000			

405	M	590541000	profil přechodový s pohyblivým ramenem podlahový hliník, (8 x 20 x 2500mm)	m	16,500	94,23	1 554,80	SoD
	VV		15,0*1,1 Přepočtené koeficientem množství		16,500			

406	K	998771103	Přesun hmot pro podlahy z dlaždic stanovený z hmotností přesunovaného materiálu vodorovná dopravní vzdálenost do 50 m v objektech výšky přes 12 do 24 m	t	0,004	577,58	2,31	SoD
-----	---	-----------	---	---	-------	--------	------	-----

**D 776 Podlahy povlakové 29 478,18**

430	K	776431211	Montáž schodišťových hran kovových nebo plastových šroubovaných	m	3,300	335,91	1 108,50	SoD
-----	---	-----------	---	---	-------	--------	----------	-----

	VV		"schodiště 4.31 a 5.01" 1,65*2		3,300			
--	----	--	--------------------------------	--	-------	--	--	--

431	M	590541400	profil schodový protiskluzový ušlechtilá ocel V2A, R 10 V 6 (2 x 1000 mm)	m	3,366	703,96	2 369,53	SoD
-----	---	-----------	---	---	-------	--------	----------	-----

VV		3,3*1,02 *Přepočtené koeficientem množství			3,366			
K	776111411	Montáž dilatační pásky podlah	m	50,700	10,60	537,42	CS ÚRS 2020 01	
VV		"viz půdorysy - chodby"						
VV		"2.01" 1,8*8		14,400				
VV		"3.01" 1,8*8		14,400				
VV		"4.01" 1,8*8		14,400				
VV		"5.02" 1,8*2+1,95*2		7,500				
VV		Mezisočet		50,700				
K	776111421	Montáž dilatační pásky schodišť	m	38,210	14,10	538,76	CS ÚRS 2020 01	
VV		"viz půdorysy - schodiště"						
VV		"1.13" 3,15		3,150				
VV		"1.58" 3,15		3,150				
VV		"2.32" 3,15*2		6,300				
VV		"2.22" 3,15*2		6,300				
VV		"3.29" 3,15*2		6,300				
VV		"3.19" 3,15*2		6,300				
VV		"4.31" 1,5+0,28		1,780				
VV		"4.21" 3,15		3,150				
VV		"5.01" 1,5+0,28		1,780				
VV		Mezisočet		38,210				
M	776-001 R	dilatační lišta s širokou základnou, materiál hliník, výška 3 mm, povrchová úprava přírodní	m	53,530	464,60	24 870,04		
VV		"chodby" 50,7		50,700				
VV		"schodiště" 38,21		1,780				
VV		Mezisočet		52,480				
VV		52,48*1,02 *Přepočtené koeficientem množství		53,530				
434	K	998776103	Přesun hmot pro podlahy povlakové stanovený z hmotnosti přesunovaného materiálu vodorovná dopravní vzdálenost do 50 m v objektech výšky přes 12 do 24 m	t	0,014	3 852,39	53,93	SoD
D	783	Dokončovací práce - nátěry				16 677,98		
459	K	783817121	Krycí (ochranný) nátěr omítek jedonosobných hladkých omítek hladkých, zrnitých tenkovrstvých nebo štukových stupně členitosti 1 a 2 syntetický	m <sup>2</sup>	170,951	97,56	16 677,98	SoD
VV		"omýv.nátěr v celách"						
VV		"1.42" 2,2*(0,1+4,63+3,35+3,28+1,35+0,25)		28,512				
VV		odpočet krytu radiátoru -(1,2*0,8+0,8*0,2)		-1,120				
VV		"1.43" 2,2*(0,25+0,05*2+4,63+3,35+3,28+1,35+0,25)		29,062				
VV		odpočet krytu radiátoru -(1,2*0,8+0,8*0,2)		-1,120				
VV		"1.44" 2,2*(0,1+4,63+3,35+3,28+1,35+0,25)		28,512				
VV		odpočet krytu radiátoru -(1,2*0,8+0,8*0,2)		-1,120				
VV		"1.45" 2,2*(0,1+4,63+3,35+3,28+1,35+0,25)		28,512				
VV		odpočet krytu radiátoru -(1,2*0,8+0,8*0,2)		-1,120				
VV		"1.46" 2,2*(0,63+0,1+4,63+3,35+3,28+1,35+0,25+1,43)		33,044				
VV		"boky schodišť, ramen"						
VV		"1.13+2.32+3.29+4.31"		5,902				
VV		(0,85+0,15*0,24)*2+(0,861+0,15*0,24)*3+0,861+1,65*0,35						
VV		"1.58+2.22+3.19+4.21+5.01"		6,347				
VV		0,914+0,15*0,24+(0,935+0,15*0,24)*4+0,935+1,65*0,35		155,410				
VV		Mezisočet		155,410				
VV		155,410*0,1		15,541				
VV		Součet		170,951				
D	784	Dokončovací práce - malby a tapety				4 462,18		
461	K	784181101	Penetrace podkladu jedonosobná základní akrylátová v místnostech výšky do 3,80 m	m <sup>2</sup>	170,951	8,87	1 516,34	SoD
VV		"viz "omýv.nátěr v celách" a "boky schodišť, ramen"		170,951				
463	K	784221101	Malby z malířských směsí otevíravých za sucha dvojnásobné, bílé za sucha otevíravé dobře v místnostech výšky do 3,80 m	m <sup>2</sup>	92,412	26,61	2 459,08	SoD
VV		"2.19" 3,3*3,15		10,395				
VV		"2.01" 15,13*2,7		40,851				
VV		"4.01" 11,98*2,7		32,346				
VV		"4.33" 2,8*3,15		8,820				
VV		Mezisočet		92,412				
465	K	784221153	Malby z malířských směsí otevíravých za sucha Příplatek k cenám dvojnásobných maleb na tónovacích automatech, v odstínu středně sytém	m <sup>2</sup>	73,197	6,65	486,76	SoD
VV		"2.01" 15,13*2,7		40,851				
VV		"4.01" 11,98*2,7		32,346				
VV		Mezisočet		73,197				
D	M	Práce a dodávky M				23 426,66		
D	33-M	Montáže dopr.zařiz.,sklad. zař. a váh				23 426,66		
466R	K	Nákladní výtah	Osobo-nákladní výtah-doplnění GSM brány bez SIM karty - D+M	kpl	1,000	11 713,33	11 713,33	
467R	K	Osobní výtah	Osobní výtah-doplnění GSM brány bez SIM karty - D+M	kpl	1,000	11 713,33	11 713,33	



## REKAPITULACE ČLENĚNÍ SOUPISU PRACÍ

Stavba:

Výstavba areálu ÚO a OOP Chrudim

Objekt:

2017/014-2 - Výstavba areálu ÚO a OOP Chrudim

Soupis:

2017/014-2-02 - SO 02 /Administrativní objekty-A,B,C

Úroveň 5:

2017/014-2-02A-2-2 - SO 02-obj.A-Zařízení pro vytápění staveb

Místo:

Chrudim

Datum: 22.03.2018

Zadavatel:

Krajské ředitelství policie Pardubického kraje

Projektant

KB projekt, s.r.o.

Uchazeč:

Metrostav a.s., Koželužská 2450/4, Praha 8

Kód dílu - Popis

Cena celkem [CZK]

**Náklady soupisu celkem**

**48 655,27**

**Přípočty**

90 - Hodinové zúčtovací sazby (HZS)

713 - Izolace tepelné

733 - Rozvod potrubí

734 - Armatury

735 - Otopná tělesa

736 - Plastové rozvody

47 936,23

767 - Konstrukce doplňkové stavební (zámečnické)

783 - Nátěry

713 - Izolace tepelné

733 - Rozvod potrubí

734 - Armatury

735 - Otopná tělesa

736 - Plastové rozvody

719,04

767 - Konstrukce doplňkové stavební (zámečnické)

# SOUPIS PRACÍ

Stavba:

Výstavba areálu ÚO a OOP Chrudim

Objekt:

2017/014-2 - Výstavba areálu ÚO a OOP Chrudim

Soupis:

2017/014-2-02 - SO 02-Administrativní objekty A.B.Č

Úroveň 5:

2017/014-2-02A-2-2 - SO 02-obj.A-Zařízení pro vytápění staveb

Místo:

Chrudim

Datum:

22.03.2018

Zadavatel:

Krajské ředitelství policie Pardubického kraje

Projektant:

KB projekt, s.r.o.

Uchazeč:

Metrostav a.s., Koželužská 2450/4, Praha 8

PC	Ty P	Kód	Popis	MJ	Množství	J.cena [CZK]	Cena celkem [CZK]	Cenová soustava
<b>Náklady soupisu celkem</b>							<b>48 655,27</b>	
D		736	<b>Plastové rozvody</b>				<b>47 936,23</b>	
	K	013G3207 R	Příslušenství k ventilu Danfoss - obdélník, rozeta+2 kryty na potrubí pro VHX bílá RAL 9016	ks	239,000	200,57	47 936,23	
			<small>Poznamka k položce: zakrytí přívodního a odvodního potrubí k útopnému tělesu</small>					
D		736	<b>Plastové rozvody</b>				<b>719,04</b>	
92	K	1998736203	Přesun hmot pro podlahové vytápění, výšky do 24 m	%	1,500	479,36	719,04	SoD

## REKAPITULACE ČLENĚNÍ SOUPISU PRACÍ

Stavba:

Výstavba areálu ÚO a OOP Chrudim

Objekt:

2017/014-2 - Výstavba areálu ÚO a OOP Chrudim

Soupis:

2017/014-2-02 - SO 02-Administrativní objekty-A,B,C

Úroveň 5:

2017/014-2-02A-2-4 - SO 02-obj.A-Zařízení silnoproudé

Místo:

Chrudim

Datum: 22.03.2018

Zadavatel:

Krajské ředitelství policie Pardubického kraje

Projektant:

KB projekt, s.r.o.

Uchazeč:

Metrostav a.s., Koželužská 2450/4, Praha 8

Kód dílu - Popis

Cena celkem [CZK]

**Náklady soupisu celkem**

**83 043,10**

Přípočty

D1 - Dodávky

D2 - Elektromontáže

83 043,10

D3 - Svítidla-viz v.č.05.1-13 až 22

D4 - Nouzové osvětlení, viz v.č.05.1-13 až 22, 31

D5 - Spínače, zásuvky, instalační materiál, viz v.č.05.1-02 až 07

48 667,10

D6 - Kabely, úložné konstrukce, viz v.č.05.1-30 až 48

16 096,00

D7 - Hromosvod, uzemnění viz v.č.05.1-23,24

D8 - Protipožární ucpávky, vodotěsné prostupy

D9 - Hodinové zúčtovací sazby

18 280,00

D10 - Zemní práce

# SOUPIS PRACÍ

Stavba:

Výstavba areálu ÚO a OOP Chrudim

Objekt:

2017/014-2 - Výstavba areálu ÚO a OOP Chrudim

Soupis:

2017/014-2-02 - SO 02-Administrativní objekty-A,B,C

Úroveň 5:

2017/014-2-02A-2-4 - SO 02-obj.A-Zařízení silnoproudé

Místo:

Chrudim

Datum: 22.03.2018

Zadavatel:

Krajské ředitelství policie Pardubického kraje

Projektant KB projekt, s.r.o.

Úchazeč:

Metrostav a.s., Koželužská 2450/4, Praha 8

PC	Ty P	Kód	Popis	MJ	Množství	J.cena [CZK]	Cena celkem [CZK]	Cenová soustava
----	------	-----	-------	----	----------	--------------	-------------------	-----------------

**Náklady soupisu celkem**

**83 043,10**

**D D2 Elektromontáže**

**83 043,10**

**D D5 Spínače, zásuvky, instalační materiál**

**48 667,10**

K	741316813		Demontáž zásuvek se zachováním funkčnosti domovních polozapuštěných nebo zapuštěných, pro prostředí normální do 16 A, připojení bezšroubové, 2P+PE	ks	60,000	40,50	2 430,00	CS ÚRS 2020 01
VV			"viz půdorys"					
VV			"1,19" 11		11,000			
VV			"1,21" 6		6,000			
VV			"2,08" 15		15,000			
VV			"2,12" 5		5,000			
VV			"3,03" 6		6,000			
VV			"3,04" 6		6,000			
VV			"3,07" 6		6,000			
VV			"3,37" 5		5,000			
VV			Mezísoučet		60,000			
K	741313011		Montáž zásuvek domovních se zapojením vodičů, bezšroubové připojení, chráněných v krabici 10/16 A, pro prostředí normální, provedení 2P+PE	ks	50,000	140,00	7 000,00	CS ÚRS 2020 01
VV			"viz půdorys"					
VV			"1,10" 4		4,000			
VV			"1,11" 4		4,000			
VV			"1,34" 9		9,000			
VV			"1,38" 8		8,000			
VV			"1,40" 4		4,000			
VV			"1,61" 11		11,000			
VV			"2,47" 10		10,000			
VV			Mezísoučet		50,000			
K	741313012		Montáž zásuvek domovních se zapojením vodičů, bezšroubové připojení, chráněných v krabici 10/16 A, pro prostředí normální, provedení 2P+PE dvojitý zapojení pro průběžnou montáž	ks	10,000	159,00	1 590,00	CS ÚRS 2020 01
VV			"viz půdorys"					
VV			"2,30" 1		1,000			
VV			"2,33" 1		1,000			
VV			"2,45" 1		1,000			
VV			"2,47" 2		2,000			
VV			"2,48" 1		1,000			
VV			"2,49" 1		1,000			
VV			"3,31" 1		1,000			
VV			"4,07" 1		1,000			
VV			"4,10" 1		1,000			
VV			Mezísoučet		10,000			
63	K	PC061	ZÁSUVKA NH MODUL 40, BÍLÁ, IP20, 16A,230V Jednonásobná, s ochranným kolíkem,	ks	25,000	156,01	3 900,25	SoD
VV			"viz půdorys"					
VV			"2,49" 5		5,000			
VV			"4,07" 5		5,000			
VV			"4,10" 5		5,000			
VV			"4,14" 5		5,000			
VV			"4,37" 5		5,000			
VV			Mezísoučet		25,000			
64	K	PC062	ZÁSUVKA NN MODUL 40, BÍLÁ, IP20, 16A,230V Jednonásobná, s ochranným kolíkem, 3.st.proti přepětí,	ks	5,000	937,78	4 688,90	SoD
VV			"viz půdorys"					
VV			"4,14" 1		1,000			
VV			"4,37" 1		1,000			
VV			"4,43" 1		1,000			
VV			"4,47" 1		1,000			
VV			"4,50" 1		1,000			
VV			Mezísoučet		5,000			
69	K	PC067	ELEKTROINSTALAČNÍ KRABICE KRABICE ODBOČNÁ VČ. SVOREK do 4mm2	ks	12,000	124,85	1 498,20	SoD
K			Soumrakový senzor	ks	1,000	3 612,25	3 612,25	
K			kombinovaná světelná a zvuková signalizace SIRENA 230V	ks	5,000	3 075,00	15 375,00	
K			Dozbrojení, přepojení rozvaděče	kpl	1,000	2 367,50	2 367,50	
K			Dozbrojení, přepojení rozvaděče RPO	kpl	1,000	4 375,00	4 375,00	
K			Podružný materiál	kpl	1,000	1 830,00	1 830,00	
D	D6		Kabely, úložné konstrukce, viz v.č.05.1-30 až 48				16 096,00	
88	K	PC086	KABEL SILOVÝ,IZOLACE PVC CYKY 3Cx2,5 mm2	m	440,000	36,00	15 840,00	SoD
			spojka na kabel včetně izolace 1,5-2,5mm	ks	8,000	32,00	256,00	
D	D9		Hodinové zúčtovací sazby				18 280,00	
135	K	HZS 2222	Hodinová zúčtovací sazba elektrikář odborný	hod	40,000	457,00	18 280,00	CS ÚRS 2020 01

## REKAPITULACE ČLENĚNÍ SOUPISU PRACÍ

Stavba:

Výstavba areálu ÚO a OOP Chrudim

Objekt:

2017/014-2 - Výstavba areálu ÚO a OOP Chrudim

Soupis:

2017/014-2-02 - SO 02-Administrativní objekty-A,B,C

Úroveň 4:

2017/014-2-02B-1 - SO 02-obj.B-Architektonické a stavebně-technické

Místo:

Chrudim

Datum:

22.03.2018

Zadavatel:

Krajské ředitelství policie Pardubického kraje

Projektant:

KB projekt, s.r.o.

Úchazeč:

Metrostav a.s., Koželužská 2450/4, Praha 8

Kód dílu - Popis

Cena celkem [CZK]

### Náklady soupisu celkem

20 911,23

#### Přípočty

HSV - Práce a dodávky HSV	6 876,31
1 - Zemní práce	
2 - Zakládání	
3 - Svislé a kompletní konstrukce	
4 - Vodorovné konstrukce	
6 - Úpravy povrchů, podlahy a osazování výplní	77,60
9 - Ostatní konstrukce a práce, bourání	6 798,46
998 - Přesun hmot	0,25
PSV - Práce a dodávky PSV	14 034,92
711 - Izolace proti vodě, vlhkosti a plynům	
712 - Povlakové krytiny	
713 - Izolace tepelné	
762 - Konstrukce tesařské	
763 - Konstrukce suché výstavby	1 688,06
764 - Konstrukce klempířské	
766 - Konstrukce truhlářské	
767 - Konstrukce zámečnické	9 652,40
771 - Podlahy z dlaždic	
776 - Podlahy povlakové	
777 - Podlahy lité	
781 - Dokončovací práce - obklady	2 644,98
783 - Dokončovací práce - nátěry	
784 - Dokončovací práce - malby a tapety	49,48
N00 - Záchytný a zádržný systém	
N01 - Záchytný a zádržný systém	

# SOUPIŠ PRACÍ

Stavba:

Výstavba areálu ÚO a DOP Chrudim

Objekt:

2017/014-2 - Výstavba areálu ÚO a DOP Chrudim

Soupis:

2017/014-2-02 - SO 02-Administrativní objekty-A,B,C

Úroveň 4:

2017/014-2-02B-1 - SO 02-obj.B-Architektonické a stavebně-technické

Místo:

Chrudim

Datum: 22.03.2018

Zadavatel:

Krajské ředitelství policie Pardubického kraje

Projektant KB projekt, s.r.o.

Uchazeč:

Metrostav a.s., Koželužská 2450/4, Praha 8

PC	Ty p	Kód	Popis	MJ	Množství	J.cena [CZK]	Cena celkem [CZK]	Cenová soustava
<b>Náklady soupisu celkem</b>							<b>20 911,23</b>	
D	HSV		<b>Práce a dodávky HSV</b>				<b>6 876,31</b>	
D	6		<b>Úpravy povrchů, podlahy a osazování výtňní</b>				<b>77,60</b>	
72	K	619991001	Zakrytí vnitřních ploch před znečištěním včetně pozdějšího odkrytí podlah fólií přilepenou lepicí páskou	m <sup>2</sup>	4,000	19,40	77,60	SoD
			potřebné plochy*4		4,000			
D	9		<b>Ostatní konstrukce a práce, bourání</b>				<b>6 798,46</b>	
286	K	L	Lešení lehké 2x2m do výšky 2m	ks	1,000	2 896,22	2 896,22	SoD
134	K	95-01.1	Zednická výpomoc pro ZTI, ÚT, EL, VZT (sekání, drážky) vč. jejich zpětného zapravení, vč. odvozu, likvidace a poplatku za sut'	hod	16,000	243,89	3 902,24	SoD
D	998		<b>Přesun hmot</b>				<b>0,25</b>	
140	K	998011001	Přesun hmot pro budovy občanské výstavby, bydlení, výrobu a služby s nosnou svíslou konstrukcí zděnou z cihel, tvárnice nebo kamene vodorovná dopravní vzdálenost do 100 m pro budovy výšky do 6 m	t	0,001	245,36	0,25	SoD
D	PSV		<b>Práce a dodávky PSV</b>				<b>14 034,92</b>	
D	763		<b>Konstrukce suché výstavby</b>				<b>1 688,06</b>	
	K	763121415	SDK stěna přesazena tl 112,5 mm profil CW+UW 100 deska 1xA 12,5 bez TI EI 15	m <sup>2</sup>	3,283	514,00	1 687,46	SoD
			*1,24*(0,112+0,8)*3,6		3,283			
			Mezisoučet		3,283			
192	K	998763301	Přesun hmot pro konstrukce montované z desek sádrokartonových, sádrovláknitých, cementovláknitých nebo cementových stanovený z hmotnosti přesunovaného materiálu vodorovná dopravní vzdálenost do 50 m v objektech výšky do 6 m	t	0,054	11,09	0,60	SoD
D	767		<b>Konstrukce zámečnické</b>				<b>9 652,40</b>	
48-1	K	1.24 R	Vertikální žaluzie s mechanickým ovládním (korálek a žňůra), typ: BLUE LINE, šířka lamely 89 mm, barva kolejničky a příslušenství bílá; 266x272 cm	ks	2,000	3 715,00	7 430,00	
48-3	K	767-908	Montáž žaluzií	ks	2,000	1 053,00	2 106,00	
219	K	9987672-02	Přesun hmot pro zámečnické konstrukce vodorovná dopravní vzdálenost do 50 m v objektech výšky do 6 m	ks	0,007	16 629,00	116,40	SoD
D	781		<b>Dokončovací práce - obklady</b>				<b>2 644,98</b>	
256	K	781-01	Provedení detailů dilatačních spár-těsnění impregnovanými provazci na ploše svíslé S	m	5,040	16,63	83,82	SoD
			*dtto spárování silikonem* 5,04		5,040			
257	M	28376-01	provazec těsnící impregnovaný	m	5,292	4,43	23,44	SoD
			5,04*1,05*Přepočtené koeficientem množství		5,292			
258	K	781474113	Montáž obkladů vnitřních stěn z dlaždic keramických lepených flexibilním lepidlem režných nebo glazovaných hladkých přes 12 do 19 ks/m <sup>2</sup>	m <sup>2</sup>	2,540	335,91	853,21	SoD
			*1.NP					
			*1.16*(0,112+0,8+0,6)*1,6		2,419			
			Mezisoučet		2,419			
			2,419*0,05		0,121			
			Součet		2,540			
259	M	5976100-01	obkládačky keramické-specifikace viz. TZ	m <sup>2</sup>	2,794	235,02	656,65	SoD
			2,540*1,1*Přepočtené koeficientem množství		2,794			
260	K	781479196	Montáž obkladů vnitřních stěn z dlaždic keramických Příplatek k cenám za dvousložkový spárovací tmel	m <sup>2</sup>	2,540	39,02	99,11	SoD
			*dtto ker.obklad*KO		2,540			
263	K	781494111	Ostatní prvky plastové profily ukončovací a dilatační lepené flexibilním lepidlem rohové	m	3,360	144,12	484,24	SoD
			*1.NP					
			*1.16*1,6*2		3,200			
			Mezisoučet		3,200			
			3,200*0,05		0,160			
			Součet		3,360			
265	K	781494511	Ostatní prvky plastové profily ukončovací a dilatační lepené flexibilním lepidlem ukončovací	m	1,588	104,10	165,31	SoD
			*1.NP					
			*1.16*0,112+0,8+0,6		1,512			
			Mezisoučet		1,512			
			1,512*0,05		0,076			
			Součet		1,588			
266	K	781495111	Ostatní prvky ostatní práce penetrace podkladu	m <sup>2</sup>	2,540	44,68	113,49	SoD
			*dtto ker.obklad*KO		2,540			
267	K	781495115	Ostatní prvky ostatní práce spárování silikonem	m	3,360	41,35	138,94	SoD
			*1.NP					
			*kouty*					
			*1.16*1,6*2		3,200			
			Mezisoučet		3,200			
			3,200*0,05		0,160			
			Součet		3,360			
268	K	998781101	Přesun hmot pro obklady keramické stanovený z hmotnosti přesunovaného materiálu vodorovná dopravní vzdálenost do 50 m v objektech výšky do 6 m	t	0,048	557,63	26,77	SoD
D	784		<b>Dokončovací práce - malby a tapety</b>				<b>49,48</b>	
270	K	784181101	Penetrace podkladu jednonásobná základní akrylátová v místnostech výšky do 3.80 m	m <sup>2</sup>	3,349	8,87	29,71	SoD
			*1.NP					

		vv	"předstěny" 3,283						3,283
		vv	<b>Mezisoučet</b>						<b>3,283</b>
		vv	3,283*0,02						0,066
		vv	<b>Součet</b>						<b>3,349</b>
271	K	784221101	Malby z malířských směsí otěruvzdorných za sucha dvojnásobné, bílé za sucha otěruvzdorné době v místnostech výšky do 3,80 m	mZ	0,743	26,61		19,77	SoD
		vv	"dtto předstěny" 3,283						3,283
		vv	"odpočet obkladů" -2,540						-2,540
		vv	<b>Mezisoučet</b>						<b>0,743</b>

## REKAPITULACE ČLENĚNÍ SOUPISU PRACÍ

Stavba:

Výstavba areálu ÚO a ODP Chrudim

Objekt:

2017/014-2 - Výstavba areálu ÚO a ODP Chrudim

Soupis:

2017/014-2-02 - SO 02: Administrativní objekty-A, B, C

Úroveň 5:

2017/014-2-02B-2-1 - SO 02-obj.B-Zařízení zdravotně technických

Místo:

Chrudim

Datum: 22.03.2018

Zadavatel:

Krajské ředitelství policie Pardubického kraje

Projektant

KB projekt, s.r.o.

Úchazeč:

Metrostav a.s., Koželužská 2450/4, Praha 8

Kód dílu - Popis

Cena celkem [CZK]

### Náklady soupisu celkem

**18 109,58**

#### Připočty

45 - Podkladní a vedlejší konstrukce (kromě vozovek a železničního svršku)

713 - Izolace tepelné 878,00

721 - Vnitřní kanalizace 1 130,53

722 - Vnitřní vodovod 6 418,05

725 - Zařizovací předměty 5 655,00

726 - Instalační prefabrikáty 3 840,00

767 - Konstrukce doplňkové stavební (zámečnické)

M46 - Zemní práce při montážích

713 - Izolace tepelné 17,56

721 - Vnitřní kanalizace 11,31

722 - Vnitřní vodovod 64,18

725 - Zařizovací předměty 56,55

726 - Instalační prefabrikáty 38,40



# SOUPIS PRACÍ

Stavba:

Výstavba areálu ÚO a OOP Chrudim

Objekt:

2017/014-2 - Výstavba areálu ÚO a OOP Chrudim

Šoupis:

2017/014-2-02 - SO-02-Administrativní objekty-A.8.C

Úroveň S:

2017/014-2-02B-2-1 - SO 02-obj.B-Zařízení zdravotně technických

Místo:

Chrudim

Datum: 22.03.2018

Zadavatel:

Krajské ředitelství policie Pardubického kraje

Projektant: KB projekt, s.r.o.

Úchazeč:

Metrostav a.s., Koželužská 2450/4, Praha 8

PC	Typ	Kód	Popis	MJ	Množství	J.cena [CZK]	Cena celkem [CZK]	Cenová soustava
----	-----	-----	-------	----	----------	--------------	-------------------	-----------------

## Náklady soupisu celkem

18 109,58

### D 713 Izolace tepelné 878,00

4	K	713181216	Izolace návleková tl. stěny 20 mm	m	20,000	43,90	878,00	SoD
<p><i>Poznámka k položce: vnější průměr 22 mm</i></p>								

### D 721 Vnitřní kanalizace 1 130,53

13	K	721176102	Potrubí HT přípojovací D 40 x 1,8 mm	m	2,000	262,18	524,36	SoD
23	K	721194104	Vyvedení odpadních výpustek D 40 x 1,8	kus	1,000	60,97	60,97	SoD
	K	721171905	Vsazení odbočky do potrubí DN 110	kus	1,000	533,00	533,00	CS ÚRS 2020 01
30	K	721290111	Zkouška těsnosti kanalizace vodou DN 125	m	2,000	6,10	12,20	SoD

### D 722 Vnitřní vodovod 6 418,05

37	K	722172340	Vícevrstvá trubka PP-RCT -žedičové vlákno D 20x2,8 mm	m	20,000	214,62	4 292,40	SoD
43	K	722220111	Nástěnka K 247, pro výtokový ventil G 1/2	kus	2,000	103,65	207,30	SoD
75	K	722237122	Kohout kulový,zvnitřní záv. DN 20	kus	1,000	256,09	256,09	SoD
52	K	722-73	Rohový ventil s filtrem 1/2"	ks	2,000	390,23	780,46	SoD
	K	722190402	Vyvedení a upevnění výpustek přes 25 do DN 50	kus	2,000	258,00	516,00	CS ÚRS 2020 01
45	K	722290226	Zkouška tlaku potrubí závitového DN 50	m	20,000	6,10	122,00	SoD
46	K	722290234	Proplach a dezinfekce vodovod.potrubí DN 80	m	20,000	12,19	243,80	SoD

### D 725 Zařizovací předměty 5 655,00

	K	725017164R00	Umyvadlo na šrouby , 60 cm	soubor	1,000	2 579,00	2 579,00	SoD
	K	725017164R01	Sifon, plast místošetrčí + Click Clack	soubor	1,000	623,00	623,00	SoD
	K	725823111R00	Baterie umyvadlová stoján. ruční, bez otvor.odpadu, lékařská páka	kus	1,000	2 453,00	2 453,00	SoD

### D 726 Instalační prefabrikáty 3 840,00

		726131001	Předstěnové instalační systémy do lehkých stěn s kovovou konstrukcí pro umyvadla stavební výšky do 1120 mm se stojánkovou baterií	soubor	1,000	3 840,00	3 840,00	SoD
--	--	-----------	---	--------	-------	----------	----------	-----

### D 713 Izolace tepelné 17,56

69	K	998713201	Přesun hmot pro izolace tepelné, výšky do 6 m	%	2,000	8,78	17,56	SoD
----	---	-----------	---	---	-------	------	-------	-----

### D 721 Vnitřní kanalizace 11,31

70	K	998721201	Přesun hmot pro vnitřní kanalizaci, výšky do 6 m	%	1,000	11,31	11,31	SoD
----	---	-----------	--	---	-------	-------	-------	-----

### D 722 Vnitřní vodovod 64,18

71	K	998722201	Přesun hmot pro vnitřní vodovod, výšky do 6 m	%	1,000	64,18	64,18	SoD
----	---	-----------	---	---	-------	-------	-------	-----

### D 725 Zařizovací předměty 56,55

72	K	998725201	Přesun hmot pro zařizovací předměty, výšky do 6 m	%	1,000	56,55	56,55	SoD
----	---	-----------	---	---	-------	-------	-------	-----

### D 726 Instalační prefabrikáty 38,40

73	K	998726221	Přesun hmot pro předstěnové systémy, výšky do 6 m	%	1,000	38,40	38,40	SoD
----	---	-----------	---	---	-------	-------	-------	-----

## REKAPITULACE ČLENĚNÍ SOUPISU PRACÍ

Stavba:

Výstavba areálu ÚO a OOP Chrudim

Objekt:

2017/014-2 - Výstavba areálu ÚO a OOP Chrudim

Soupis:

2017/014-2-02 - SO 02-Administrativní objekty-A,B,C

Úroveň 5:

2017/014-2-02B-2-2 - SO 02-obj.B-Zařízení pro vytápění staveb

Místo:

Chrudim

Datum: 22.03.2018

Zadavatel:

Krajské ředitelství policie Pardubického kraje

Projektant:

KB projekt, s.r.o.

Uchazeč:

Metrostav a.s., Koželužská 2450/4, Praha 8

Kód dílu - Popis

Cena celkem [CZK]

**Náklady soupisu celkem**

**5 214,82**

Přípočty

713 - Izolace tepelné

733 - Rozvod potrubí

734 - Armatury

735 - Otopná tělesa

736 - Plastové rozvody UT

5 214,82

767 - Konstrukce doplňkové stavební (zámečnické)

783 - Nátěry

90 - Hodinové zúčtovací sazby (HZS)

713 - Izolace tepelné

733 - Rozvod potrubí

734 - Armatury

767 - Konstrukce doplňkové stavební (zámečnické)

## SOUPIS PRACÍ

Stavba:

Výstavba areálu ÚO a OOP Chrudim

Objekt:

2017/014-2 - Výstavba areálu ÚO a OOP Chrudim

Soupis:

2017/014-2-02 - SO 02-Administrativní objekty-A,B,C

Úroveň 5:

2017/014-2-02B-2-2 - SO 02-obj.B-Zařízení pro vytápění staveb

Místo:

Chrudim

Datum: 22.03.2018

Zadavatel:

Krajské ředitelství policie Pardubického kraje

Projektant: KB projekt, s.r.o.

Uchazeč:

Metrostav a.s., Koželužská 2450/4, Praha 8

PC	Ty P	Kód	Popis	MJ	Množství	J.cena [CZK]	Cena celkem [CZK]	Cenová soustava
----	---------	-----	-------	----	----------	-----------------	-------------------	--------------------

**Náklady soupisu celkem**

**5 214,82**

0	736		Plastové rozvody UT				5 214,82	
K	D13G3207 R		Příslušenství k ventilu Danfoss - obdélník, rozeta+2 kryty na potrubí pro VHX bílá RAL 9016	ks	26,000	200,57	5 214,82	

Poznámka k položce:  
zakrytí přívadního a odváděcího potrubí k topnému tělesu

# REKAPITULACE ČLENĚNÍ SOUPISU PRACÍ

Stavba:

Výstavba areálu ÚO a OOP Chrudim

Objekt:

2017/014-2 - Výstavba areálu ÚO a OOP Chrudim

Soupis:

2017/014-2-02 - SO 02 - Administrativní objekty A,B,C

Úroveň 4:

2017/014-2-02C-1 - SO 02-obj.C-Architektonické a stavebně-technické

Místo:

Chrudim

Datum:

22.03.2018

Zadavatel:

Krajské ředitelství policie Pardubického kraje

Projektant:

KB projekt, s.r.o.

Uchazeč:

Metrostav a.s., Koželužská 2450/4, Praha 8

Kód dílu - Popis

Cena celkem [CZK]

## Náklady soupisu celkem

**213 430,49**

### Přípočty

HSV - Práce a dodávky HSV	49 409,97
1 - Zemní práce	
2 - Zakládání	
3 - Svislé a kompletní konstrukce	
4 - Vodorovné konstrukce	
5 - Komunikace pozemní	
6 - Úpravy povrchů, podlahy a osazování výplní	29 632,61
8 - Trubní vedení	
9 - Ostatní konstrukce a práce, bourání	19 777,36
998 - Přesun hmot	
PSV - Práce a dodávky PSV	152 307,19
711 - Izolace proti vodě, vlhkosti a plynům	
712 - Povlakové krytiny	
713 - Izolace tepelné	
714 - Akustická a protiotřesová opatření	
727 - Zdravotechnika - požární ochrana	
762 - Konstrukce tesařské	
763 - Konstrukce suché výstavby	
764 - Konstrukce klempířské	
766 - Konstrukce truhlářské	
767 - Konstrukce zámečnické	97 276,34
771 - Podlahy z dlaždic	921,43
776 - Podlahy povlakové	14 231,32
777 - Podlahy lité	
781 - Dokončovací práce - obklady	
783 - Dokončovací práce - nátěry	3 404,01
784 - Dokončovací práce - malby a tapety	36 474,09
M - Práce a dodávky M	11 713,33
33-M - Montáže dopr.zařiz.,sklad. zař. a váh	11 713,33
N00 - Záchytný a zádržný systém	
N01 - Záchytný a zádržný systém	

# SOUPIS PRACÍ

Stavba: Vystavba areálu ÚO a OOP Chrudim  
 Objekt: 2017/014-2 - Vystavba areálu ÚO a OOP Chrudim  
 Soupis: 2017/014-2-02 - SO 02-Administrativní objekty A,B,C  
 Úroveň 4: 2017/014-2-02C-1 - SO 02-obj.C-Architektonické a stavebně-technické

Místo: Chrudim Datum: 22.03.2018  
 Zadavatel: Krajské ředitelství policie Pardubického kraje Projektant: KB projekt, s.r.o.  
 Uchazeč: Metrostav a.s., Koželužská 2450/4, Praha 8

PC	Ty p	Kód	Popis	MJ	Množství	J.cena [CZK]	Cena celkem [CZK]	Cenová soustava
----	------	-----	-------	----	----------	--------------	-------------------	-----------------

**Náklady soupisu celkem 213 430,49**

**D HSV Práce a dodávky HSV 49 409,97**

**D 6 Úpravy povrchů, podlahy a osazování výplní 29 632,61**

110	K	619991001	Zakrytí vnitřních ploch před znečištěním včetně pozdějšího odkrytí podlah fólií přilepenou lepicí páskou "požehbné plochy 100"4	m <sup>2</sup>	400,000	19,40	7 760,00	SoD
	vv				400,000			
111	K	619991011	Zakrytí vnitřních ploch před znečištěním včetně pozdějšího odkrytí konstrukcí a prvků obalením fólií a přelepením páskou "vnitřní dveře" "1.pp 2, 125*0,8+2,4*0,8*6+1,6*0,8+4,5*0,8*4+5*2,6 Mezsoučet	m <sup>2</sup>	557,406	39,24	21 872,61	SoD
	vv				41,900			
	vv				557,406			

**D 9 Ostatní konstrukce a práce, bourání 19 777,36**

182	K	946113115	Montáž pojizdných věží trubkových nebo dílcových s maximálním zatížením podlahy do 200 kg/m <sup>2</sup> o půdorysné ploše přes 5 m <sup>2</sup> , výšky přes 4,5 m do 5,5 m "pro tělocvičnu"4	kus	4,000	1 662,90	6 651,60	SoD
	vv				4,000			
184	K	946113815	Demontáž pojizdných věží trubkových nebo dílcových s maximálním zatížením podlahy do 200 kg/m <sup>2</sup> o půdorysné ploše přes 5 m <sup>2</sup> , výšky přes 4,5 m do 5,5 m "pro tělocvičnu"4	kus	4,000	1 330,32	5 321,28	SoD
	vv				4,000			
198	K	95-01.1	Žednická výpomoc pro ZTI, ÚT, EL, VZT (sekání, drážky) vč. jejich zpětného zapravení, vč. odvozu, likvidace a poplatku za suť	hod	32,000	243,89	7 804,48	SoD

**D PSV Práce a dodávky PSV 152 307,19**

**D 767 Konstrukce zámečnické 97 276,34**

	K	767-120R	120-AL stěna 4000/2500mm-sítě proti hmyzu včetně rámu do otevíracích oken - D+M 0,560*1,500	m <sup>2</sup>	0,840	1 659,00	1 393,56	
	vv				0,840			
	K	767-122R	122-AL stěna 4450/1750mm-sítě proti hmyzu včetně rámu do otevíracích oken - D+M 0,575*1,423*2	m <sup>2</sup>	1,637	1 659,00	2 715,78	
	vv				1,637			
	K	767-123R	123-AL stěna rohová 15210+10570/2500mm-sítě proti hmyzu včetně rámu do otevíracích oken - D+M 0,518*1,455*9	m <sup>2</sup>	6,783	1 659,00	11 253,00	
	vv				6,783			
	K	767-001R	Doplňení zakrytování světla a ovladačů VZT v tělocvičně, včetně povrchové úpravy žárový zinek - D+M	ks	24,000	2 359,00	56 616,00	
	K	767-002 R	Zábradlí dvoutýčové 6,07 bm, žárový pozink - na palisádě před svahem profilu jaké 40x40 mm, v. 1,1 m, dl. 6,07 m, žárový pozink, kotvení na hmoždiny	ks	1,000	24 248,00	24 248,00	
	vv							
369	K	9987672-03	Přesun hmot pro zámečnické konstrukce vodorovná dopravní vzdálenost do 50 m v objektech výšky přes 6 do 12 m	ks	0,014	75 000,00	1 050,00	SoD

**D 771 Podlahy z dlaždic 921,43**

384	K	771591171	Podlahy - ostatní práce montáž ukončujícího profilu pro plynulý přechod (dlažba-koberce apod.) "viz půdorys - výtahy"	m	7,200	24,17	174,02	SoD
	vv							
	vv		"1.pp 1,2		1,200			
	vv		"1.np 1,2+1,2		2,400			
	vv		"2.np 1,2		1,200			
	vv		"3.np 1,2		1,200			
	vv		"4.np 1,2		1,200			
	vv		Mezsoučet		7,200			
385	M	590541000	profil přechodový s pohyblivým ramenem podlahový hliník, (8 x 20 x 2500mm)	m	7,920	94,23	746,30	SoD
	vv				7,920			
386	K	998771102	Přesun hmot pro podlahy z dlaždic stanovený z hmotnosti přesunovaného materiálu vodorovná dopravní vzdálenost do 50 m v objektech výšky přes 6 do 12 m	t	0,002	554,30	1,11	SoD

**D 776 Podlahy povlakové 14 231,32**

417	K	776431211	Montáž schodišťových hran kovových nebo plastových šroubovaných "schodiště 3,11" 1,50 profil schodišťový protiskizový usíťovaný oceť VZK, K 10 V B T X 1000	m	1,500	335,91	503,87	SoD
	vv				1,500			
418	M	590541400	1,50*1,02 Přepočtené koeficientem množství	m	1,530	703,96	1 077,06	SoD
	vv				1,530			
	K	776111421	Montáž dilatační pásky schodišť "viz půdorys - schodiště"	m	25,880	14,10	364,91	CS ÚRS 2020 01
	vv							
	vv		"0.12' 2,85		2,850			
	vv		"1.02' 2,85*2		5,700			
	vv		"2.08' 2,85*2		5,700			
	vv		"3.11' 1,35+0,28		11,630			
	vv		Mezsoučet		25,880			
	M	776-001 R	dilatační lišta s širokou základnou, materiál hliník, výška 3 mm, povrchová úprava přírodní	m	26,398	464,60	12 264,51	
	vv				25,880			
	vv		"schodiště" 25,88		25,880			
	vv		Mezsoučet		25,880			
	vv		25,888*1,02 Přepočtené koeficientem množství		26,398			
421	K	998776102	Přesun hmot pro podlahy povlakové stanovený z hmotnosti přesunovaného materiálu vodorovná dopravní vzdálenost do 50 m v objektech výšky přes 6 do 12 m	t	0,007	2 995,44	20,97	SoD

**D 783 Dokončovací práce - nátěry 3 404,01**

39	K	783801203	Příprava podkladu omítek před provedením nátěru okartáčování "dttto krycí nátěr"	m <sup>2</sup>	14,025	56,00	785,40	SoD
	vv				14,025			
40	K	783801403	Příprava podkladu omítek před provedením nátěru oprašení "dttto krycí nátěr"	m <sup>2</sup>	14,025	5,64	79,10	SoD
	vv				14,025			

41	K	783801501	Připrava podkladu omítek před provedením nátěru omytí "dtto krycí nátěr"	m2	14,025	43,60	611,49	SoD	
42	K	783813101	Penetrační nátěr omítek hladkých betonových povrchů syntetický "dtto krycí nátěr"	m2	14,025	39,91	599,74	SoD	
446	K	783817521	Krycí (ochranný) nátěr omítek dvojnásobný hrubých betonových povrchů nebo omítek hrubých, rýhovaných tenkovrstvých nebo škrábaných (břizolitových) syntetický	m2	14,025	97,56	1 368,28	SoD	
P			"0.01 sloupky"		14,025				
VV			0,4*4*1,5*4		9,600				
VV			(0,4*2+0,25)*1,5*2		3,150				
VV			Mezisoučet		12,750				
VV			12,75*0,1		1,275				
VV			Součet		14,025				
D	784	Dokončovací práce - malby a tapety					36 474,09		
447	K	784181101	Penetrace podkladu jednonásobná základní akrylátová v místnostech výšky do 3,80 m viz "omýv.nátěr v celách" a "boky schodišť, ramen"	m2	342,705	8,87	3 039,79	SoD	
459	K	783817121	Krycí (ochranný) nátěr omítek jednonásobný hladkých omítek hladkých, zrnitých tenkovrstvých nebo štukových stupně členitosti 1 a 2 syntetický "omýv.nátěr v šatnách"	m2	342,705	97,56	33 434,30	SoD	
VV			"0.05" 1,8*((23,94+8,0)*2-0,9*3)*1,8		198,223				
VV			"0.09" 1,8*((11,91+5,61)*2-0,9*2)*1,8		107,698				
VV			"boky schodišť, ramen"						
VV			"0.12+1.02+2.08+3.11"						
VV			(0,74+0,15*0,24)*2+(0,861+0,15*0,24)*3+0,861+1,50*0,35		5,629				
VV			Mezisoučet		311,550				
VV			311,550*0,1		31,155				
VV			Součet		342,705				
D	M	Práce a dodávky M					11 713,33		
D	33-M	Montáže dopr.zařiz., sklad. zař. a váh					11 713,33		
K	Osobní výtah	Osobní výtah-doplnění GSM brány bez SIM karty - D+M	kpl	1,000	11 713,33		11 713,33		

## REKAPITULACE ČLENĚNÍ SOUPISU PRACÍ

Stavba:

Výstavba areálu ÚO a OOP Chrudim

Objekt:

2017/014-2 - Výstavba areálu ÚO a OOP Chrudim

Soupis:

2017/014-2-02 - SO 02-Administrativní objekty-A,B,C

Úroveň 5:

2017/014-2-02C-2-2 - SO 02-obj.C-Zařízení pro vytápění staveb

Místo:

Chrudim

Datum: 22.03.2018

Zadavatel:

Krajské ředitelství policie Pardubického kraje

Projektant:

KB projekt, s.r.o.

Uchazeč:

Metrostav a.s., Kozelužská 2450/4, Praha 8

Kód dílu - Popis

Cena celkem [CZK]

### Náklady soupisu celkem

**15 064,81**

Přípočty

90 - Hodinové zúčtovací sazby (HZS)

713 - Izolace tepelné

732 - Strojovny

733 - Rozvod potrubí

734 - Armatury

735 - Otopná tělesa

736 - Plastové rozvody

14 842,18

767 - Konstrukce doplňkové stavební (zámečnické)

783 - Nátěry

713 - Izolace tepelné

732 - Strojovny

733 - Rozvod potrubí

734 - Armatury

735 - Otopná tělesa

736 - Plastové rozvody

222,63

767 - Konstrukce doplňkové stavební (zámečnické)

# SOUPIS PRACÍ

Stavba:

Výstavba areálu ÚO a OOP Chrudim

Objekt:

2017/014-2 - Výstavba areálu ÚO a OOP Chrudim

Soupis:

2017/014-2-02 - SO 02-Administrativní objekty A,B,C

Úroveň 5:

2017/014-2-02C-2-2 - SO 02-obj.C-Zařízení pro vytápění staveb

Místo:

Chrudim

Datum:

22.03.2018

Zadavatel:

Krajské ředitelství policie Pardubického kraje

Projektant:

KB projekt, s.r.o.

Uchazeč:

Metrostav a.s., Koželužská 2450/4, Praha 8

PC	TY	Kód	Popis	MJ	Množství	J.cena [CZK]	Cena celkem [CZK]	Cenová soustava
----	----	-----	-------	----	----------	--------------	-------------------	-----------------

**Náklady soupisu celkem**

**15 064,81**

D		736	Plastové rozvody				14 842,18	
---	--	-----	------------------	--	--	--	-----------	--

K	013G3207 R		Příslušenství k ventilu Danfoss - obdélník, rozeta+2 kryty na potrubí pro VHX bílá RAL 9016	ks	74,000	200,57	14 842,18	
---	------------	--	---	----	--------	--------	-----------	--

Poznámka k položce:  
zakrytí přívodního a odvodního potrubí k otopnému tělesu

D		736	Plastové rozvody				222,63	
---	--	-----	------------------	--	--	--	--------	--

161	K	998736203	Přesun hmot pro podlahové vytápění, výšky do 24 m	%	1,500	148,42	222,63	SoD
-----	---	-----------	---	---	-------	--------	--------	-----



# REKAPITULACE ČLENĚNÍ SOUPISU PRACÍ

Stavba:

Výstavba areálu ÚD a OOP Chrudim

Objekt:

2017/014-2 - Výstavba areálu ÚD a OOP Chrudim

Soupis:

2017/014-2-03 - SO 03-Mytí vozidel-D

Úroveň 3:

2017/014-2-03-1 - SO 03-obj.D-Architektonické a stavebně-technické

Místo:

Chrudim

Datum: 22.03.2018

Zadavatel:

Krajské ředitelství policie Pardubického kraje

Projektant:

KB projekt, s.r.o.

Úchazeč:

Metrostav a.s., Koželužská 2450/4, Praha 8

Kód dílu - Popis

Cena celkem [CZK]

## Náklady soupisu celkem

**14 437,33**

### Přípočty

HSV - Práce a dodávky HSV	909,92
1 - Zemní práce	
2 - Zakládání	
3 - Svislé a kompletní konstrukce	
4 - Vodorovné konstrukce	
6 - Úpravy povrchů, podlahy a osazování výplní	909,92
8 - Trubní vedení	
9 - Ostatní konstrukce a práce, bourání	
998 - Přesun hmot	
PSV - Práce a dodávky PSV	13 527,41
711 - Izolace proti vodě, vlhkosti a plynům	
712 - Povlakové krytiny	
713 - Izolace tepelné	
721 - Zdravotechnika - vnitřní kanalizace	
762 - Konstrukce tesařské	
764 - Konstrukce klempířské	
765 - Krytina skládaná	
767 - Konstrukce zámečnické	7 911,59
771 - Podlahy z dlaždic	
777 - Podlahy lité	
781 - Dokončovací práce - obklady	
784 - Dokončovací práce - malby a tapety	
789 - Povrchové úpravy ocelových konstrukcí a technologických zařízení	5 615,82
793 - Technologie myčky	
M - Práce a dodávky M	
43-M - Montáž ocelových konstrukcí	
N00 - Záchytný a zádržný systém	
N01 - Záchytný a zádržný systém	

# SOUPIS PRACÍ

Stavba:

Výstavba areálu ÚO a ODP Chrudim

Objekt:

2017/014-2 - Výstavba areálu ÚO a ODP Chrudim

Soupis:

2017/014-2-03 - SO 03-Mytí vozidel-D

Úroveň 3:

2017/014-2-03-1 - SO 03-obj.D-Architektonické a stavebně-technické

Místo:

Chrudim

Datum:

22.03.2018

Zadavatel:

Krajské ředitelství policie Pardubického kraje

Projektant:

KB projekt, s.r.o.

Uchazeč:

Metrostav a.s., Koželužská 2450/4, Praha 8

PC	TY	Kód	Popis	MJ	Množství	J.cena [CZK]	Cena celkem [CZK]	Cenová soustava
----	----	-----	-------	----	----------	--------------	-------------------	-----------------

## Náklady soupisu celkem

14 437,33

D HSV Práce a dodávky HSV 909,92

D 6 Úpravy povrchů, podlahy a osazování výplní 909,92

94	K	629991001	Zakrytí vnějších ploch před znečištěním včetně pozdějšího odkrytí ploch podélných rovných (např. chodníků) fólií položenou volně	m <sup>2</sup>	66,000	11,20	739,20	SoD
	VV		"ostatní potřebné plochy"		50,000			
	VV		15'4+3'2		66,000			
	VV		Mezisočet		66,000			
95	K	629991011	Zakrytí vnějších ploch před znečištěním včetně pozdějšího odkrytí výplní otvorů a svstých ploch fólií přilepenou lepicí páskou	m <sup>2</sup>	4,000	42,68	170,72	SoD
	VV		"fasáda u sloupů" 2+2		4,000			

D PSV Práce a dodávky PSV 13 527,41

D 767 Konstrukce zámečnické 7 911,59

	K	767-002 R	Zábradlí mobilní dl. 1,0 bm	ks	1,000	3 863,00	3 863,00	
	VV		"1.02"					
	VV		profil jákl 30x30 mm, v. 1,04 m, dl. 1,0 m					
223	K	767-114	114-Ochranný oc.rám dešť.svodu dl.2m,z oc.úhelníkú 60/60/5mm 4ks+spoj.pásovinou tl.4mm,zár.pozink,vč.kotvení-D+M(viz.výpis zámečník)	ks	4,000	986,65	3 946,60	SoD
202	K	9987672-02	Přesun hmot pro zámečnické konstrukce vodorovná dopravní vzdálenost do 50 m v objektech výšky do 6 m	ks	0,023	4 434,40	101,99	

D 789 Povrchové úpravy ocelových konstrukcí a technologických zařízení 5 615,82

	K	789327211	Nátěr ocelových konstrukcí třídy III, dvousložkový, epoxidový základní, tloušťky do 80 µm	m <sup>2</sup>	15,525	195,00	3 027,38	CS ÚRS 2020 01
	VV		"sloupy přístřešku"					
	VV		0,15*4'1,5*15		13,500			
	VV		0,15*3'1,5*3		2,025			
	VV		Mezisočet		15,525			
	K	789325211	Nátěr ocelových konstrukcí třídy I, dvousložkový, epoxidový základní, tloušťky do 80 µm	m <sup>2</sup>	0,561	264,00	148,10	CS ÚRS 2020 01
	VV		"zábradlí mobilní"					
	VV		0,03*4'*(1'2+1,04*2)+((0,25*0,12)+(0,12+0,25)*2*0,008)*2		0,561			
	VV		Mezisočet		0,561			
	K	789327221	Nátěr ocelových konstrukcí třídy III, dvousložkový, epoxidový krycí (vrchní), tloušťky do 80 µm	m <sup>2</sup>	13,500	171,00	2 308,50	CS ÚRS 2020 01
	VV		"ditto základní nátěr" 15,525		13,500			
	K	789325221	Nátěr ocelových konstrukcí třídy I, dvousložkový, epoxidový krycí (vrchní), tloušťky do 80 µm	m <sup>2</sup>	0,561	235,00	131,84	CS ÚRS 2020 01
	VV		"ditto základní nátěr" 15,525		0,561			

## REKAPITULACE ČLENĚNÍ SOUPISU PRACÍ

Stavba:

Výstavba areálu ÚO a OOP Chrudim

Objekt:

2017/014-2 - Výstavba areálu ÚO a OOP Chrudim

Soupis:

2017/014-2-04 - SO 04-Technická ošetřovna vozidel-E

Uroveň 3:

2017/014-2-04-1 - SO 04-obj.E-Architektonické a stavebně-technické

Místo:

Chrudim

Datum: 22.03.2018

Zadavatel:

Krajské ředitelství policie Pardubického kraje

Projektant:

KB projekt, s.r.o.

Uchazeč:

Metrostav a.s., Koželužská 2450/4, Praha 8

Kód dílu - Popis

Cena celkem [CZK]

Náklady soupisu celkem		4 514,30
	Přípochty	
HSV - Práce a dodávky HSV		2 430,40
1 - Zemní práce		
2 - Zakládání		
3 - Svislé a kompletní konstrukce		
4 - Vodorovné konstrukce		
6 - Úpravy povrchů, podlahy a osazování výplní		478,51
8 - Trubní vedení		
9 - Ostatní konstrukce a práce, bourání		1 951,12
998 - Přesun hmot		0,77
PSV - Práce a dodávky PSV		2 083,90
711 - Izolace proti vodě, vlhkosti a plynům		
712 - Povlakové krytiny		
713 - Izolace tepelné		
727 - Zdravotechnika - požární ochrana		
762 - Konstrukce tesařské		
763 - Konstrukce suché výstavby		
764 - Konstrukce klempířské		
766 - Konstrukce truhlářské		
767 - Konstrukce zámečnické		
771 - Podlahy z dlaždic		
777 - Podlahy lité		
781 - Dokončovací práce - obklady		
783 - Dokončovací práce - nátěry		1 977,46
784 - Dokončovací práce - malby a tapety		106,44
N00 - Záchytný a zádržný systém		
N01 - Záchytný a zádržný systém		

# SOUPIS PRACÍ

Stavba:

Výstavba areálu ÚD a ODP Chrudim

Objekt:

2017/014-2 - Výstavba areálu ÚD a ODP Chrudim

Soupis:

2017/014-2-04 - SO 04-Technická ošetřovna vozidel-E

Úroveň 3:

2017/014-2-04-1 - SO 04-obj.E-Architektonické a stavebně-technické

Místo:

Chrudim

Datum: 22.03.2018

Zadavatel:

Krajské ředitelství policie Pardubického kraje

Projektant KB projekt, s.r.o.

Uchazeč:

Metrostav a.s., Koželužská 2450/4, Praha 8

PC	Typ	Kód	Popis	MJ	Množství	J.cena [CZK]	Cena celkem [CZK]	Cenová soustava
<b>Náklady soupisu celkem</b>							<b>4 514,30</b>	
D	HSV		<b>Práce a dodávky HSV</b>				<b>2 430,40</b>	
D	6		<b>Úpravy povrchů, podlahy a osazování výplní</b>				<b>478,51</b>	
63	K	619991001	Zakrytí vnitřních ploch před znečištěním včetně pozdějšího odkrytí podlah fólií přilepenou lepicí páskou	m <sup>2</sup>	12,650	19,40	245,41	SoD
	VV		"1,09+1,11"		4,000			
	VV		"1,03"		8,650			
	VV		Mezísoučet		12,650			
64	K	619991011	Zakrytí vnitřních ploch před znečištěním včetně pozdějšího odkrytí konstrukcí a prvků obalením fólií a přelepením páskou	m <sup>2</sup>	6,000	38,85	233,10	SoD
	VV		"automobilový zvedák 2*2+2"		6,000			
	VV		Mezísoučet		6,000			
D	9		<b>Ostatní konstrukce a práce, bourání</b>				<b>1 951,12</b>	
124	K	95-001	Zednická výpomoc pro ZTI,ÚT,EL,VZT (sekání,drážky) vč.jejich zpětného zapravení,vč.odvozu,líkvídice a poplatku za sut'	hod	8,000	243,89	1 951,12	SoD
D	998		<b>Přesun hmot</b>				<b>0,77</b>	
135	K	998011001	Přesun hmot pro budovy občanské výstavby, bydlení, výrobu a služby s nosnou svislou konstrukcí zděnou z cihel, tvárnic nebo kamene vodorovná dopravní vzdálenost do 100 m pro budovy výšky do 6 m	t	0,003	258,30	0,77	SoD
D	PSV		<b>Práce a dodávky PSV</b>				<b>2 083,90</b>	
D	783		<b>Dokončovací práce - nátěry</b>				<b>1 977,46</b>	
459	K	783817121	Krycí (ochranný) nátěr omítek jednonásobný hladkých omítek hladkých, zrnitých tenkovrstvých nebo štukových stupně členitosti 1 a 2 syntetický	m <sup>2</sup>	18,580	97,56	1 812,66	SoD
	VV		"omyv.nátěr v šatně"					
	VV		"1,03" 1,8"(2,5+3,46)/2-0,9-0,8)		18,396			
	VV		Mezísoučet		18,396			
	VV		18,396*0,1		0,184			
	VV		Součet		18,580			
461	K	784181101	Penetrace podkladu jednonásobná základní akrylátová v místnostech výšky do 3,80 m	m <sup>2</sup>	18,580	8,87	164,80	SoD
	VV		viz "omyv.nátěr v šatně"		18,580			
D	784		<b>Dokončovací práce - malby a tapety</b>				<b>106,44</b>	
264	K	784181101	Penetrace podkladu jednonásobná základní akrylátová v místnostech výšky do 3,80 m	m <sup>2</sup>	3,000	8,87	26,61	SoD
	VV		"stěny"					
	VV		"1,09" 1,5		1,500			
	VV		"1,11" 1,5		1,500			
	VV		Mezísoučet		3,000			
265	K	784221101	Malby z malířských směsí otěruvzdorných za sucha dvojnásobné, bílé za sucha otěruvzdorně doře v místnostech výšky do 3,80 m	m <sup>2</sup>	3,000	26,61	79,83	SoD
	VV		"ditto penetrace" 3,0		3,000			

## REKAPITULACE ČLENĚNÍ SOUPISU PRACÍ

Stavba:

Výstavba areálu ÚO a DOP Chrudim

Objekt:

2017/014-2 - Výstavba areálu ÚO a DOP Chrudim

Soupis:

2017/014-2-04 - SO 04-Technická ošetřovna vozidel-E

Úroveň 4:

2017/014-2-04-2-1 - SO 04-obj.E-Zařízení zdravotně technických

Místo:

Chrudim

Datum: 22.03.2018

Zadavatel:

Krajské ředitelství policie Pardubického kraje

Projektant:

KB projekt, s.r.o.

Uchazeč:

Metrostav a.s., Koželužská 2450/4, Praha 8

Kód dílu - Popis

Cena celkem [CZK]

### Náklady soupisu celkem

**21 947,77**

#### Přípočty

45 - Podkladní a vedlejší konstrukce (kromě vozovek a železničního svršku)

713 - Izolace tepelné 1 817,00

721 - Vnitřní kanalizace 1 343,93

722 - Vnitřní vodovod 11 454,29

724 - Strojní vybavení

725 - Zařizovací předměty 7 097,26

726 - Instalační prefabrikáty

767 - Konstrukce doplňkové stavební (zámečnické)

M46 - Zemní práce při montážích

713 - Izolace tepelné 36,34

721 - Vnitřní kanalizace 13,44

722 - Vnitřní vodovod 114,54

724 - Strojní vybavení

725 - Zařizovací předměty 70,97

726 - Instalační prefabrikáty

# SOUPIS PRACÍ

Stavba:

Výstavba areálu ÚO a OOP Chrudim

Objekt:

2017/014-2 - Výstavba areálu ÚO a OOP Chrudim

Soupis:

2017/014-2-04 - SO 04-Technická ošetřovna vozidel-E

Úroveň 4:

2017/014-2-04-2-1 - SO 04-obj.E-Zařízení zdravotně technických

Místo:

Chrudim

Datum: 22.03.2018

Zadavatel:

Krajské ředitelství policie Pardubického kraje

Projektant KB projekt, s.r.o.

Uchazeč:

Metrostav a.s., Koželužská 2450/4, Praha 8

PC	Ty p	Kód	Popis	MJ	Množství	J.cena [CZK]	Cena celkem [CZK]	Cenová soustava
<b>Náklady soupisu celkem</b>							<b>21 947,77</b>	
<b>D 713 Izolace tepelné</b>							<b>1 817,00</b>	
2	K	713181216	Izolace návleková tl. stěny 20 mm	m	15,000	43,90	658,50	SoD
Poznámka k souboru cen: V položce je kalkulována dodávka izolační trubice, span a lepicí pásy.								
Poznámka k položce: vnitřní průměr 22 mm, výkres č.03-3,03-6, zenerováno počítačem, 35x1								
3	K	713181217	Izolace návleková tl. stěny 20 mm	m	25,000	46,34	1 158,50	SoD
Poznámka k souboru cen: V položce je kalkulována dodávka izolační trubice, span a lepicí pásy.								
Poznámka k položce: vnitřní průměr 25 mm, výkres č.03-3,03-6, zenerováno počítačem, 37x1								
<b>D 721 Vnitřní kanalizace</b>							<b>1 343,93</b>	
11	K	721176103	Potrubí HT přípojovací D 50 x 1,8 mm	m	2,500	287,79	719,48	SoD
17	K	721194104	Vyvedení odpadních výpustek D 40 x 1,8	kus	1,000	60,97	60,97	SoD
	K	721171905	Vsazení odbočky do potrubí DN 110	kus	1,000	533,00	533,00	CS ÚRS 2020 01
23	K	721290111	Zkouška těsnosti kanalizace vodou DN 125	m	2,500	12,19	30,48	SoD
<b>D 722 Vnitřní vodovod</b>							<b>11 454,29</b>	
35	K	722172340	Vícevrstvá trubka PP-RCT -čedičové vlákno D 20x2,8 mm	m	15,000	214,62	3 219,30	SoD
Poznámka k položce: dodávka a montáž včetně: tvarovek a uchytcení								
36	K	722172341	Vícevrstvá trubka PP-RCT -čedičové vlákno, D 25x3,5 mm	m	25,000	260,96	6 524,00	SoD
Poznámka k položce: dodávka a montáž včetně: tvarovek a uchytcení								
43	K	722220111	Nástěnka K 247, pro výtokový ventil G 1/2	kus	2,000	103,65	207,30	SoD
75	K	722237122	Kohout kulový,zvnitřní záv. DN 20	kus	1,000	256,09	256,09	SoD
	K	722190402	Vyvedení a upevnění výpustek přes 25 do DN 50	kus	2,000	258,00	516,00	CS ÚRS 2020 01
49	K	722290226	Zkouška tlaku potrubí závitového DN 50	m	40,000	6,10	244,00	SoD
50	K	722290234	Proplach a dezinfekce vodovod.potrubí DN 80	m	40,000	12,19	487,60	SoD
<b>D 725 Zařizovací předměty</b>							<b>7 097,26</b>	
101	K	725019103	Výlevka závěsná odpad DN 100 s plastovou mřížkou	soubor	1,000	5 621,71	5 621,71	SoD
104	K	725825114	Baterie dřezová nástěnná ruční	kus	1,000	1 475,55	1 475,55	SoD
<b>D 713 Izolace tepelné</b>							<b>36,34</b>	
70	K	998713203	Přesun hmot pro izolace tepelné, výšky do 24 m	%	2,000	18,17	36,34	
<b>D 721 Vnitřní kanalizace</b>							<b>13,44</b>	
71	K	998721203	Přesun hmot pro vnitřní kanalizaci, výšky do 24 m	%	1,000	13,44	13,44	
<b>D 722 Vnitřní vodovod</b>							<b>114,54</b>	
72	K	998722203	Přesun hmot pro vnitřní vodovod, výšky do 24 m	%	1,000	114,54	114,54	
<b>D 725 Zařizovací předměty</b>							<b>70,97</b>	
74	K	998725203	Přesun hmot pro zařizovací předměty, výšky do 24 m	%	1,000	70,97	70,97	

# REKAPITULACE ČLENĚNÍ SOUPISU PRACÍ

Stavba:

Výstavba areálu ÚO a OOP Chrudim

Objekt:

2017/014-2 - Výstavba areálu ÚO a OOP Chrudim

Soupis:

2017/014-2-05 - SO 05-Objekt kynologie F

Úroveň 3:

2017/014-2-05-1 - SO 05-obj.F-Architektonické a stavebně-technické

Místo:

Chrudim

Datum: 22.03.2018

Zadavatel:

Krajské ředitelství policie Pardubického kraje

Projektant:

KB projekt, s.r.o.

Uchazeč:

Metrostav a.s., Koželužská 2450/4, Praha 8

Kód dílu - Popis

Cena celkem [CZK]

**Náklady soupisu celkem**

**13 396,23**

**Přípočty**

HSV - Práce a dodávky HSV

1 - Zemní práce

2 - Zakládání

3 - Svislé a kompletní konstrukce

4 - Vodorovné konstrukce

5 - Komunikace pozemní

6 - Úpravy povrchů, podlahy a osazování výplní

8 - Trubní vedení

9 - Ostatní konstrukce a práce, bourání

998 - Přesun hmot

PSV - Práce a dodávky PSV

13 396,23

711 - Izolace proti vodě, vlhkosti a plynům

712 - Povlakové krytiny

713 - Izolace tepelné

762 - Konstrukce tesařské

763 - Konstrukce suché výstavby

764 - Konstrukce klempířské

766 - Konstrukce truhlářské

767 - Konstrukce zámečnické

13 396,23

771 - Podlahy z dlaždic

777 - Podlahy lité

781 - Dokončovací práce - obklady

783 - Dokončovací práce - nátěry

784 - Dokončovací práce - malby a tapety

M - Práce a dodávky M

43-M - Montáž ocelových konstrukcí

N00 - Záchytný a zádržný systém

N01 - Záchytný a zádržný systém

# SOUPIS PRACÍ

Stavba:

Výstavba areálu ÚO a OOP Chrudim

Objekt:

2017/014-2 - Výstavba areálu ÚO a OOP Chrudim

Soupis:

2017/014-2-05 - SO 05-Objekt kynologie-F

Úroveň 3:

2017/014-2-05-1 - SO 05-obj.F-Architektonické a stavebně-technické

Místo:

Chrudim

Datum:

22.03.2018

Zadavatel:

Krajské ředitelství policie Pardubického kraje

Projektant:

KB projekt, s.r.o.

Uchazeč:

Metrostav a.s., Koželužská 2450/4, Praha 8

PC	TY	Kód	Popis	MJ	Množství	J.cena [CZK]	Cena celkem [CZK]	Cenová soustava
----	----	-----	-------	----	----------	--------------	-------------------	-----------------

**Náklady soupisu celkem**

**13 396,23**

D PSV

Práce a dodávky PSV

13 396,23

D 767

Konstrukce zámečnické

13 396,23

K	001 R		Horizontální žaluzie s mechanickým ovládáním řetízem, typ: IDS domykateľná s brzdou, s lamelami šířky 25 mm, tloušťky 0,18 mm, boční vedení slon, barva standard; 153x141 cm	ks	2,000	1 209,00	2 418,00	
K	002 R		Horizontální žaluzie s mechanickým ovládáním řetízem, typ: IDS domykateľná s brzdou, s lamelami šířky 25 mm, tloušťky 0,18 mm, boční vedení slon, barva standard; 53x130 cm	ks	2,000	567,50	1 135,00	
K	003 R		Horizontální žaluzie s mechanickým ovládáním řetízem, typ: IDS domykateľná s brzdou, s lamelami šířky 25 mm, tloušťky 0,18 mm, boční vedení slon, barva standard; 113x129 cm	ks	1,000	732,50	732,50	
K	004 R		Horizontální žaluzie s mechanickým ovládáním řetízem, typ: IDS domykateľná s brzdou, s lamelami šířky 25 mm, tloušťky 0,18 mm, boční vedení slon, barva standard; 53x118 cm	ks	1,000	553,75	553,75	
K	005 R		Horizontální žaluzie s mechanickým ovládáním řetízem, typ: IDS domykateľná s brzdou, s lamelami šířky 25 mm, tloušťky 0,18 mm, boční vedení slon, barva standard; 186x43 cm	ks	1,000	751,25	751,25	
K	006 R		Příplatek za brzdu	ks	7,000	45,00	315,00	
K	767-908		Montáž žaluzí	ks	7,000	1 053,00	7 371,00	
253	K 9987672-02		Přesun hmot pro zámečnické konstrukce vodorovná dopravní vzdálenost do 50 m v objektech výšky do 6 m	ks	0,018	6 651,60	119,73	SoD



# REKAPITULACE ČLENĚNÍ SOUPISU PRACÍ

Stavba:

Výstavba areálu ÚO a OOP Chrudim

Objekt:

2017/014-2 - Výstavba areálu ÚO a OOP Chrudim

Soupis:

2017/014-2-03 - SO 03-Mytí vozidel-0

Úroveň 3:

2017/014-2-03-1 - SO 03-obj.D-Architektonické a stavebně-technické

Místo:

Chrudim

Datum:

22.03.2018

Zadavatel:

Krajské ředitelství policie Pardubického kraje

Projektant:

KB projekt, s.r.o.

Úchazeč:

Metrostav a.s., Koželužská 2450/4, Praha 8

Kód dílu - Popis

Cena celkem [CZK]

## Náklady soupisu celkem

-3 232,68

### Odpočty

#### HSV - Práce a dodávky HSV

1 - Zemní práce

2 - Zakládání

3 - Svislé a kompletní konstrukce

4 - Vodorovné konstrukce

6 - Úpravy povrchů, podlahy a osazování výplní

8 - Trubní vedení

9 - Ostatní konstrukce a práce, bourání

998 - Přesun hmot

#### PSV - Práce a dodávky PSV

-3 232,68

711 - Izolace proti vodě, vlhkosti a plynům

712 - Povlakové krytiny

713 - Izolace tepelné

721 - Zdravotechnika - vnitřní kanalizace

762 - Konstrukce tesařské

764 - Konstrukce klempířské

765 - Krytina skládaná

767 - Konstrukce zámečnické

-3 232,68

771 - Podlahy z dlaždic

777 - Podlahy lité

781 - Dokončovací práce - obklady

784 - Dokončovací práce - malby a tapety

793 - Technologie myčky

#### M - Práce a dodávky M

43-M - Montáž ocelových konstrukcí

#### N00 - Záchytný a zádržný systém

N01 - Záchytný a zádržný systém

## SOUPIS PRACÍ

Stavba:

Výstavba areálu ÚO a OOP Chrudim

Objekt:

2017/014-2 - Výstavba areálu ÚO a OOP Chrudim

Soupis:

2017/014-2-03 - SO 03-Mytí vozidel-D

Úroveň 3:

2017/014-2-03-1 - SO 03-obj.D-Architektonické a stavebně-technické

Místo:

Chrudim

Datum:

22.03.2018

Zadavatel:

Krajské ředitelství policie Pardubického kraje

Projektant:

KB projekt, s.r.o.

Uchazeč:

Metrostav a.s., Koželužská 2450/4, Praha 8

PC	Ty P	Kód	Popis	MJ	Množství	J.cena [CZK]	Cena celkem [CZK]	Cenová soustava
<b>Náklady soupisu celkem</b>							<b>-3 232,68</b>	
D	PSV		Práce a dodávky PSV				-3 232,68	
D	767		Konstrukce zámečnické				-3 232,68	
201	K	767-108	108-Kovový porořořt 400/750mm mont.řachty, vř.rámu řár.poznřnk-D+M(vřz.zámeřník)	ks	-1,000	3 192,77	-3 192,77	
202	K	9987672-02	Přesun řhmot pro zámeřnické konstrukce vodorovně dopravně vzdálenost do 50 m v objektech vřřky do 6 m	ks	-0,009	4 434,40	-39,91	
			-1/340111,04*3192,77		-0,009			