

**Změnový list číslo 47****Identifikace akce**

Název akce:	IROP - Výstavba areálu Územního odboru Chrudim - Krajské ředitelství policie Pardubického kraje CZ.06.1.23/0.0/0.0/16_055/0003564 - část 1
Číslo akce SMVS:	014V12100 7014
Objednatel:	ČR – Krajské ředitelství policie Pardubického kraje
Zhotovitel:	Společnost Chrudim KŘ PČR M+Z, vedoucí společník Metrostav a.s., Divize 9, Praha 8
Projektant:	KB projekt s.r.o., Lešetín I/659, 760 01 Zlín

**Předmět změnového listu**

Doplnění žaluzií a ostatní práce

**Část díla dotčená změnovým listem**

SO 02 - Administrativní objekty A, B, C; SO 03 - Objekt D; SO 05 - Objekt F; PS 02 - Technologie výdejny jídel

**Popis změny, popis technického řešení****Původní řešení dle smluvní (tendrové) dokumentace :**

Ocelové sloupy nadstřešení parkovacích stání jsou stejně dlouhé dle PD a základy jsou v různých výškových úrovních taktéž dle PD. Projekt neobsahuje vnitřní žaluzie. Zábradlí na rampě před objektem F končilo ještě přede dveřmi do objektu. Ve výkazu výměr bylo o 3 ks hasicích přístrojů více oproti požární zprávě.

**Nové řešení :**

Sloupy budou prodlouženy na potřebné výšky dle základů. V objektech A a B budou doplněny vnitřní žaluzie. Zábradlí na rampě před objektem F bude doplněno i přede dveřmi do objektu. V m.č. 1.15 objektu A budou doplněna zrcadla a dávkovače mýdla. Na chodbě objektu B bude doplněna zásuvka pro kopírku. V m.č. 1.10 a m.č. 1.23 budou doplněny SDK kastlíky. Epoxidová podlaha v kotcích bude nahrazena podlahou z drásaného betonu. Nebude realizována digestoř v m.č. 3.16 v objektu C, nebudou dodány 3 ks hasicích přístrojů na objektu A.

**Zdůvodnění změny :**

Požadavek uživatele.

**Vliv změny na výkresovou dokumentaci :**

Ano

**Záznamy o změně ve stavebním deníku a zápisech z KD:**

Zápis z KD č. 37, bod 37/4, ze dne 6.2.2020; KD č. 41, bod 41/5 ze dne 16.4.2020; KD č. 42, body 42/1 a 42/2, ze dne 30.4.2020.

**Předpokládaný vliv na termín, kvalitu, cenu díla :**

Vliv na termín: není

Vliv na kvalitu díla: není

Vliv na cenu: navýšení o 146 378,66 Kč bez DPH

**Přípočty k ceně díla bez DPH: 221 332,39 Kč****Odpočty z ceny díla bez DPH: -74 953,73 Kč****Celkový vliv na změnu ceny díla bez DPH: 146 378,66 Kč****DPH: 30 739,52 Kč****Celkový vliv na změnu ceny díla včetně DPH: 177 118,18 Kč**

Přílohy: položkový rozpočet změny č.47

# REKAPITULACE OBJEKTŮ STAVBY A SOUPISŮ PRACÍ

Kód: 2017/014

Stavba: Výstavba areálu ÚO a OOP Chrudim

Místo: Chrudim

Datum:

22.03.2018

Zadavatel: Krajské ředitelství policie Pardubického kraje

Projektant:

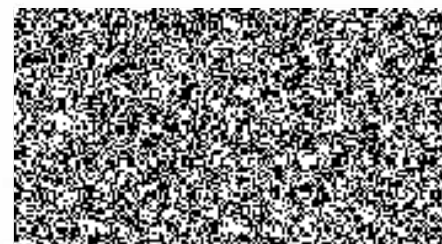
KB projekt, s.r.o.

Uchazeč: Metrostav a.s., Koželužská 2450/4, Praha 8

Kód	Objekt, Soupis prací	Cena bez DPH [CZK]	Cena s DPH [CZK]	Typ
<b>Náklady stavby celkem</b>		<b>221 332,39</b>	<b>267 812,19</b>	
2017/014-2	Výstavba areálu ÚO a OOP Chrudim	221 332,39	267 812,19	STA
2017/014-2-01	SO 01-Příprava území			Soupis
2017/014-2-02	SO 02-Administrativní objekty-A,B,C	159 789,96	193 345,85	Soupis
2017/014-2-02A	SO 02-Administrativní objekt A	112 545,33	136 179,85	Soupis
2017/014-2-02A-1	SO 02-obj.A-Architektonické a stavebně-technické řešení	109 343,63	132 305,79	Soupis
2017/014-2-02A-2	SO 02-obj.A-Technika prostředí staveb	3 201,70	3 874,06	Soupis
2017/014-2-02A-2-1	SO 02-obj.A-Zařízení zdravotně technických instalací	3 201,70	3 874,06	Soupis
2017/014-2-02A-2-2	SO 02-obj.A-Zařízení pro vytápění staveb			Soupis
2017/014-2-02A-2-3	SO 02-obj.A-Zařízení vzduchotechniky			Soupis
2017/014-2-02A-2-4	SO 02-obj.A-Zařízení silnoproudé elektrotechniky vč.hromosvodu a uzemnění			Soupis
2017/014-2-02B	SO 02-Administrativní objekt B	43 297,47	52 389,94	Soupis
2017/014-2-02B-1	SO 02-obj.B-Architektonické a stavebně-technické řešení	42 282,87	51 162,27	Soupis
2017/014-2-02B-2	SO 02-obj.B-Technika prostředí staveb	1 014,60	1 227,67	Soupis
2017/014-2-02B-2-1	SO 02-obj.B-Zařízení zdravotně technických instalací			Soupis
2017/014-2-02B-2-2	SO 02-obj.B-Zařízení pro vytápění staveb			Soupis
2017/014-2-02B-2-3	SO 02-obj.B-Zařízení vzduchotechniky			Soupis
2017/014-2-02B-2-4	SO 02-obj.B-Zařízení silnoproudé elektrotechniky vč.hromosvodu a uzemnění	1 014,60	1 227,67	Soupis
2017/043-2-02C	SO 02-Administrativní objekt C	3 947,16	4 776,06	Soupis
2017/014-2-02C-1	SO 02-obj.C-Architektonické a stavebně-technické řešení	3 947,16	4 776,06	Soupis
2017/014-2-02C-2	SO 02-obj.C-Technika prostředí staveb			Soupis
2017/014-2-02C-2-1	SO 02-obj.C-Zařízení zdravotně technických instalací			Soupis
2017/014-2-02C-2-2	SO 02-obj.C-Zařízení pro vytápění staveb			Soupis
2017/014-2-02C-2-3	SO 02-obj.C-Zařízení vzduchotechniky			Soupis
2017/014-2-02C-2-4	SO 02-obj.C-Zařízení silnoproudé elektrotechniky vč.hromosvodu a uzemnění			Soupis
2017/014-2-02C-2-5	SO 02-obj.C-Měření a regulace			Soupis
2017/014-2-03	SO 03-Mytí vozidel-D	35 978,54	43 534,03	Soupis
2017/014-2-03-1	SO 03-obj.D-Architektonické a stavebně-technické řešení	35 978,54	43 534,03	Soupis
2017/043-2-03-2	SO 03-obj.D-Technika prostředí staveb			Soupis
2017/014-2-03-2-1	SO 03-obj.D-Zařízení zdravotně technických instalací			Soupis
2017/014-2-03-2-2	SO 03-obj.D-Zařízení pro vytápění staveb			Soupis
2017/014-2-03-2-3	SO 03-obj.D-Zařízení vzduchotechniky			Soupis



2017/014-2-03-2-4	SO 03-obj. D-Zařízení silnoproudé elektrotechniky vč.hromosvodu a uzemnění			Soupis
2017/014-2-04	SO 04-Technická ošetřovna vozidel-E			Soupis
2017/014-2-04-1	SO 04-obj. E-Architektonické a stavebně-technické řešení			Soupis
2017/014-2-04-2	SO 04-obj. E-Technika prostředí staveb			Soupis
2017/014-2-04-2-1	SO 04-obj. E-Zařízení zdravotně technických instalací			Soupis
2017/014-2-04-2-2	SO 04-obj. E-Zařízení pro vytápění staveb			Soupis
2017/014-2-04-2-3	SO 04-obj. E-Zařízení vzduchotechniky			Soupis
2017/014-2-04-2-4	SO 04-obj. E-Zařízení silnoproudé elektrotechniky vč.hromosvodu a uzemnění			Soupis
2017/014-2-05	SO 05-Objekt kynologie-F	25 563,89	30 932,31	Soupis
2017/014-2-05-1	SO 05-obj. F-Architektonické a stavebně-technické řešení	25 563,89	30 932,31	Soupis
2017/014-2-05-2	SO 02-obj. F-Technika prostředí staveb			Soupis
2017/014-2-05-2-1	SO 05-obj. F-Zařízení zdravotně technických instalací			Soupis
2017/014-2-05-2-2	SO 05-obj. F-Zařízení pro vytápění staveb			Soupis
2017/014-2-05-2-3	SO 05-obj. F-Zařízení vzduchotechniky			Soupis
2017/014-2-05-2-4	SO 05-obj. F-Zařízení silnoproudé elektrotechniky vč.hromosvodu a uzemnění			Soupis
2017/014-2-06	SO 06-Přeložka vodovodu			Soupis
2017/014-2-07	SO 07-Připojka vodovodu			Soupis
2017/014-2-08	SO 08-Připojka kanalizace			Soupis
2017/014-2-09	SO 09-Připojka teplovodu			Soupis
2017/014-2-10	SO 10-Připojka nn			Soupis
2017/014-2-11	SO 11-Venkovní areálové osvětlení			Soupis
2017/014-2-12	SO 12-Přeložka VO a zrušení rozvodů nn			Soupis
2017/014-2-13	SO 13-Zpevněné plochy, oplocení, sadové úpravy			Soupis
2017/014-2-13-1	SO 13-Zpevněné plochy			Soupis
2017/014-2-13-2	SO 13-Oplocení			Soupis
2017/014-2-13-3	SO 13-Sadové úpravy			Soupis
2017/014-2-PS01	PS 01-Motorgenerátor			Soupis
2017/014-2-PS02	PS 02-Technologie výdejny jídel			Soupis
2017/014-2-PS05	PS 05-Benzinová stanice			Soupis
2017/014-2-VON	Vedlejší a ostatní náklady			Soupis



# REKAPITULACE OBJEKTŮ STAVBY A SOUPISŮ PRACÍ

Kód: 2017/014

Stavba: Výstavba areálu ÚO a OOP Chrudim

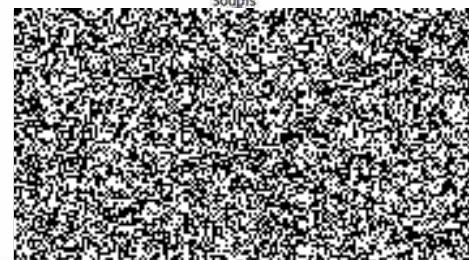
Místo: Chrudim

Datum: 22.03.2018

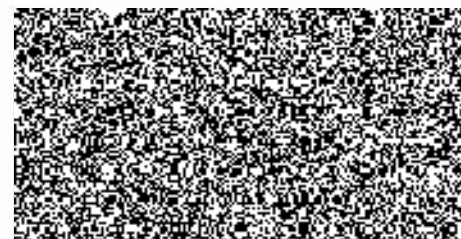
Zadavatel: Krajské ředitelství policie Pardubického kraje  
Uchazeč: Metrostav a.s., Koželužská 2450/4, Praha 8

Projektant: KB projekt, s.r.o.

Kód	Objekt, Soupis prací	Cena bez DPH [CZK]	Cena s DPH [CZK]	Typ
<b>Náklady stavby celkem</b>		<b>-74 953,73</b>	<b>-90 694,01</b>	
2017/014-2	Výstavba areálu ÚO a OOP Chrudim	-74 953,73	-90 694,01	STA
2017/014-2-01	SO 01-Příprava území			Soupis
2017/014-2-02	SO 02-Administrativní objekty-A,B,C	-3 325,80	-4 024,22	Soupis
2017/014-2-02A	SO 02-Administrativní objekt A	-3 325,80	-4 024,22	Soupis
2017/014-2-02A-1	SO 02-obj.A-Architektonické a stavebně-technické řešení	-3 325,80	-4 024,22	Soupis
2017/014-2-02A-2	SO 02-obj.A-Technika prostředí staveb			Soupis
2017/014-2-02A-2-1	SO 02-obj.A-Zařízení zdravotně technických instalací			Soupis
2017/014-2-02A-2-2	SO 02-obj.A-Zařízení pro vytápění staveb			Soupis
2017/014-2-02A-2-3	SO 02-obj.A-Zařízení vzduchotechniky			Soupis
2017/014-2-02A-2-4	SO 02-obj.A-Zařízení silnoproudé elektrotechniky vč.hromosvodu a uzemnění			Soupis
2017/014-2-02B	SO 02-Administrativní objekt B			Soupis
2017/014-2-02B-1	SO 02-obj.B-Architektonické a stavebně-technické řešení			Soupis
2017/014-2-02B-2	SO 02-obj.B-Technika prostředí staveb			Soupis
2017/014-2-02B-2-1	SO 02-obj.B-Zařízení zdravotně technických instalací			Soupis
2017/014-2-02B-2-2	SO 02-obj.B-Zařízení pro vytápění staveb			Soupis
2017/014-2-02B-2-3	SO 02-obj.B-Zařízení vzduchotechniky			Soupis
2017/014-2-02B-2-4	SO 02-obj.B-Zařízení silnoproudé elektrotechniky vč.hromosvodu a uzemnění			Soupis
2017/043-2-02C	SO 02-Administrativní objekt C			Soupis
2017/014-2-02C-1	SO 02-obj.C-Architektonické a stavebně-technické řešení			Soupis
2017/014-2-02C-2	SO 02-obj.C-Technika prostředí staveb			Soupis
2017/014-2-02C-2-1	SO 02-obj.C-Zařízení zdravotně technických instalací			Soupis
2017/014-2-02C-2-2	SO 02-obj.C-Zařízení pro vytápění staveb			Soupis
2017/014-2-02C-2-3	SO 02-obj.C-Zařízení vzduchotechniky			Soupis
2017/014-2-02C-2-4	SO 02-obj.C-Zařízení silnoproudé elektrotechniky vč.hromosvodu a uzemnění			Soupis
2017/014-2-02C-2-5	SO 02-obj.C-Měření a regulace			Soupis
2017/014-2-03	SO 03-Mytí vozidel-D			Soupis
2017/014-2-03-1	SO 03-obj.D-Architektonické a stavebně-technické řešení			Soupis
2017/043-2-03-2	SO 03-obj.D-Technika prostředí staveb			Soupis
2017/014-2-03-2-1	SO 03-obj.D-Zařízení zdravotně technických instalací			Soupis
2017/014-2-03-2-2	SO 03-obj.D-Zařízení pro vytápění staveb			Soupis
2017/014-2-03-2-3	SO 03-obj.D-Zařízení vzduchotechniky			Soupis



2017/014-2-03-2-4	SO 03-obj. D-Zařízení silnoproudé elektrotechniky vč.hromosvodu a uzemnění			Soupis
2017/014-2-04	SO 04-Technická ošetřovna vozidel-E			Soupis
2017/014-2-04-1	SO 04-obj. E-Architektonické a stavebně-technické řešení			Soupis
2017/014-2-04-2	SO 04-obj. E-Technika prostředí staveb			Soupis
2017/014-2-04-2-1	SO 04-obj. E-Zařízení zdravotně technických instalací			Soupis
2017/014-2-04-2-2	SO 04-obj. E-Zařízení pro vytápění staveb			Soupis
2017/014-2-04-2-3	SO 04-obj. E-Zařízení vzduchotechniky			Soupis
2017/014-2-04-2-4	SO 04-obj. E-Zařízení silnoproudé elektrotechniky vč.hromosvodu a uzemnění			Soupis
2017/014-2-05	SO 05-Objekt kynologie-F	-58 963,17	-71 345,44	Soupis
2017/014-2-05-1	SO 05-obj. F-Architektonické a stavebně-technické řešení	-58 963,17	-71 345,44	Soupis
2017/014-2-05-2	SO 02-obj. F-Technika prostředí staveb			Soupis
2017/014-2-05-2-1	SO 05-obj. F-Zařízení zdravotně technických instalací			Soupis
2017/014-2-05-2-2	SO 05-obj. F-Zařízení pro vytápění staveb			Soupis
2017/014-2-05-2-3	SO 05-obj. F-Zařízení vzduchotechniky			Soupis
2017/014-2-05-2-4	SO 05-obj. F-Zařízení silnoproudé elektrotechniky vč.hromosvodu a uzemnění			Soupis
2017/014-2-06	SO 06-Přeložka vodovodu			Soupis
2017/014-2-07	SO 07-Připojka vodovodu			Soupis
2017/014-2-08	SO 08-Připojka kanalizace			Soupis
2017/014-2-09	SO 09-Připojka teplovodu			Soupis
2017/014-2-10	SO 10-Připojka nn			Soupis
2017/014-2-11	SO 11-Venkovní areálové osvětlení			Soupis
2017/014-2-12	SO 12-Přeložka VO a zrušení rozvodů nn			Soupis
2017/014-2-13	SO 13-Zpevněné plochy, oplocení, sadové úpravy			Soupis
2017/014-2-13-1	SO 13-Zpevněné plochy			Soupis
2017/014-2-13-2	SO 13-Oplocení			Soupis
2017/014-2-13-3	SO 13-Sadové úpravy			Soupis
2017/014-2-PS01	PS 01-Motorgenerátor			Soupis
2017/014-2-PS02	PS 02-Technologie výdejny jídel	-12 664,76	-15 324,36	Soupis
2017/014-2-PS05	PS 05-Benzinová stanice			Soupis
2017/014-2-VON	Vedlejší a ostatní náklady			Soupis



# REKAPITULACE ČLENĚNÍ SOUPISU PRACÍ

Stavba: Výstavba areálu ÚO a OOP Chrudim  
Objekt: 2017/014-2 - Výstavba areálu ÚO a OOP Chrudim  
Soupis: 2017/014-2-02 - SO 02 administrativní objekty A,B,C  
Úroveň 4:

## 2017/014-2-02A-1 - SO 02-obj.A-Architektonické a stavebně-technické řešení

Místo: Chrudim  
Zadavatel: Krajské ředitelství policie Pardubického kraje  
Uchazeč: Metrostav a.s., Koželužská 2450/4, Praha 8

Datum: 22.03.2018  
Projektant: KB projekt, s.r.o.

Kód dílu - Popis Cena celkem [CZK]

### Náklady soupisu celkem

109 343,63

#### HSV - Práce a dodávky HSV

1 - Zemní práce

2 - Zakládání

3 - Svislé a kompletní konstrukce

4 - Vodorovné konstrukce

6 - Úpravy povrchů, podlahy a osazování výplní

8 - Trubní vedení

9 - Ostatní konstrukce a práce, bourání

998 - Přesun hmot

#### PSV - Práce a dodávky PSV

711 - Izolace proti vodě, vlhkosti a plynům

712 - Pevňkové krytiny

713 - Izolace tepelné

714 - Akustická a protiotřesová opatření

727 - Zdravotechnika - požární ochrana

762 - Konstrukce tesařské

763 - Konstrukce suché výstavby

764 - Konstrukce klempířské

766 - Konstrukce truhlářské

767 - Konstrukce zámečnické

108 760,00

771 - Podlahy z dlaždic

776 - Podlahy poviakové

777 - Podlahy lité

781 - Dokončovací práce - obklady

583,63

783 - Dokončovací práce - nátěry

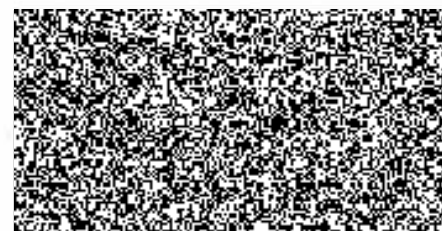
784 - Dokončovací práce - malby a tapety

#### M - Práce a dodávky M

33-M - Montáže dopr.zařiz.,sklad. zař. a váh

#### N00 - Záchytný a zádržný systém

N01 - Záchytný a zádržný systém



# SOUPIS PRACÍ

Stavba: Vytavba areálu ÚO a DOP Chrudim  
 Objekt: 2017/014-2 - Vytavba areálu ÚO a DOP Chrudim  
 Soupis: 2017/014-2-02 - SO 02-Administrativní objekty A,B,C  
 Úroveň: 4-

## 2017/014-2-02A-1 - SO 02-obj.A-Architektonické a stavebně-technické řešení

Místo: Chrudim  
 Zadavatel: Krajské ředitelství policie Pardubického kraje  
 Uchazeč: Metrostav a.s., Koželužská 2450/4, Praha 8

Datum: 22.03.2018  
 Projektant: KB projekt, s.r.o.

PC	Typ	Kód	Popis	MJ	Množství	J.cena [CZK]	Cena celkem [CZK]	Cenová soustava
----	-----	-----	-------	----	----------	--------------	-------------------	-----------------

**Náklady soupisu celkem** **109 343,63**

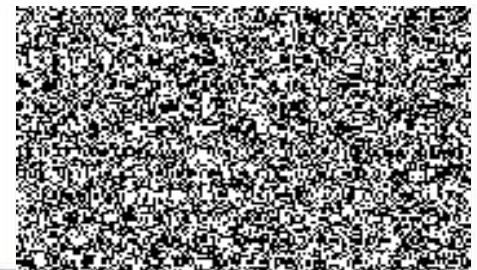
**D PSV Práce a dodávky PSV** **109 343,63**

**D 767 Konstrukce zámečnické** **108 760,00**

47-1	767-901	Vertikální žaluzie s mechanickým ovládáním (korálek a šňůra), typ: BLUE LINE, šířka lamely 89 mm, barva kolejničky a příslušenství bílá; 137x297 mm	ks	2,000	1 991,00	3 982,00	
47-2	767-902	Vertikální žaluzie s mechanickým ovládáním (korálek a šňůra), typ: BLUE LINE, šířka lamely 89 mm, barva kolejničky a příslušenství bílá; 147x297 mm	ks	1,000	2 313,00	2 313,00	
47-3	767-903	Vertikální žaluzie s mechanickým ovládáním (korálek a šňůra), typ: BLUE LINE, šířka lamely 89 mm, barva kolejničky a příslušenství bílá; 275x297 mm	ks	8,000	3 939,00	31 512,00	
47-4	767-904	Vertikální žaluzie s mechanickým ovládáním (korálek a šňůra), typ: BLUE LINE, šířka lamely 89 mm, barva kolejničky a příslušenství bílá; 298x297 mm	ks	2,000	4 170,00	8 340,00	
47-5	767-905	Vertikální žaluzie s mechanickým ovládáním (korálek a šňůra), typ: BLUE LINE, šířka lamely 89 mm, barva kolejničky a příslušenství bílá; 333x297 mm	ks	1,000	4 724,00	4 724,00	
47-6	767-906	Vertikální žaluzie s mechanickým ovládáním (korálek a šňůra), typ: BLUE LINE, šířka lamely 89 mm, barva kolejničky a příslušenství bílá; 413x297 mm	ks	3,000	5 830,00	17 490,00	
47-7	767-907	Vertikální žaluzie s mechanickým ovládáním (korálek a šňůra), typ: BLUE LINE, šířka lamely 89 mm, barva kolejničky a příslušenství bílá; 435x297 mm	ks	3,000	6 063,00	18 189,00	
47-8	767-908	Montáž žaluzií	ks	20,000	1 053,00	21 060,00	
389	K 9987672-01	Přesun hmot pro zámečnické konstrukce vodorovná dopravní vzdálenost do 50 m v objektech výškově přes 12 do 24 m	ks	0,005	230 000,00	1 150,00	SoD

**D 781 Dokončovací práce - obklady** **583,63**

450	K 781491021	Montáž zrcadel lepených silikonovým tmelem na keramický obklad, plochy do 1 m <sup>2</sup>	m <sup>2</sup>	0,480	417,94	200,61	SoD
		<i>"viz. půdorysy-nad umyvadly"</i>					
		"L.np" 1.15, 1.16		0,480			
		0,4*0,6*2		0,480			
		Mezisoučet					
451	M 6346512-01	zrcadlo nemontované čiré tl. 5 mm, rozměr 400 x 600 mm	m <sup>2</sup>	0,530	715,05	378,98	SoD
		0,48*1,1 Přepočtené koeficientem množství		0,530			
457	K 998781103	Přesun hmot pro obklady keramické stanovený z hmotnosti přesunovaného materiálu vodorovná dopravní vzdálenost do 50 m v objektech výšky přes 12 do 24 m	t	0,007	577,58	4,04	SoD



## REKAPITULACE ČLENĚNÍ SOUPISU PRACÍ

Stavba:

Výstavba areálu ÚO a OOP Chrudim

Objekt:

2017/014-2 - Výstavba areálu ÚO a OOP Chrudim

Šoupis:

2017/014-2-02 - 02-02-Administrativní objekty-A,B,C

Úroveň S:

2017/014-2-02A-2-1 - SO 02-obj.A-Zařízení zdravotně technických instalací

Místo:

Chrudim

Datum:

22.03.2018

Zadavatel:

Krajské ředitelství policie Pardubického kraje

Projektant:

KB projekt, s.r.o.

Účazeč:

Metrostav a.s., Koželužská 2450/4, Praha 8

Kód dílu - Popis

Cena celkem [CZK]

**Náklady soupisu celkem**

**3 201,70**

### Přípočty

45 - Podkladní a vedlejší konstrukce (kromě vozovek a železničního svršku)

713 - Izolace tepelné

721 - Vnitřní kanalizace

722 - Vnitřní vodovod

725 - Zařizovací předměty

3 170,00

726 - Instalační prefabrikáty

767 - Konstrukce doplňkové stavební (zámečnické)

M46 - Zemní práce při montážích

713 - Izolace tepelné

721 - Vnitřní kanalizace

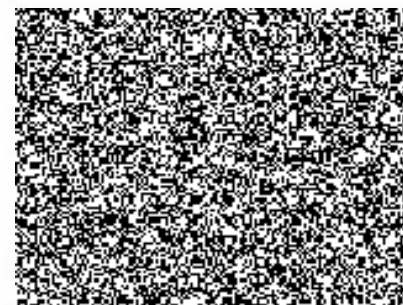
722 - Vnitřní vodovod

725 - Zařizovací předměty

31,70

726 - Instalační prefabrikáty

767 - Konstrukce doplňkové stavební (zámečnické)





# SOUPIS PRACÍ

Stavba: Vystavba areálu ÚO a ODP Chrudim  
Objekt: 2017/014-2 - Vystavba areálu ÚO a ODP Chrudim  
Soupis: 2017/014-2-02 - SO 02-administrativní objekty A,B,C  
Úroveň 3:

## 2017/014-2-02A-2-1 - SO 02-obj.A-Zařízení zdravotně technických instalací

Místo: Chrudim Datum: 22.03.2018  
Zadavatel: Krajské ředitelství policie Pardubického kraje Projektant: KB projekt, s.r.o.  
Uchazeč: Metrostav a.s., Koželužská 2450/4, Praha 8

PČ	Typ	Kód	Popis	MJ	Množství	J.cena [CZK]	Cena celkem [CZK]	Cenová soustava
----	-----	-----	-------	----	----------	--------------	-------------------	-----------------

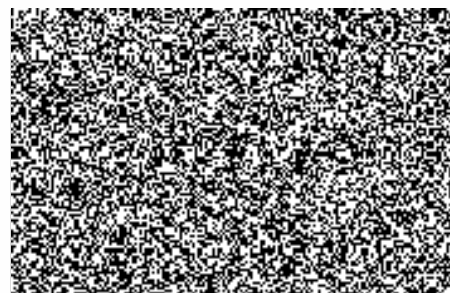
**Náklady soupisu celkem** **3 201,70**

**D 725 Zařizovací předměty** **3 170,00**

1	K	725000001R	Dávkovač tekutého mýdla nástěnný, matný nerez, 1100 ml - D+M	ks	2,000	1 585,00	3 170,00	SoD
			"1_NP"					
			1.15; 1.16		2,000			

**D 725 Zařizovací předměty** **31,70**

122	K	998725203	Přesun hmot pro zařizovací předměty, výšky do 24 m	%	1,000	31,70	31,70	SoD
-----	---	-----------	--	---	-------	-------	-------	-----



# REKAPITULACE ČLENĚNÍ SOUPISU PRACÍ

Stavba:

Výstavba areálu ÚO a OOP Chrudim

Objekt:

2017/014-2 - Výstavba areálu ÚO a OOP Chrudim

Soupis:

2017/014-2-02 - SO 02-Administrativní objekty-4,8,9

Úroveň 4:

2017/014-2-02B-1 - SO 02-obj.B-Architektonické a stavebně-technické řešení

Místo:

Chrudim

Datum:

22.03.2018

Zadavatel:

Krajské ředitelství policie Pardubického kraje

Projektant:

KB projekt, s.r.o.

Uchazeč:

Metrostav a.s., Koželužská 2450/4, Praha 8

Kód dílu - Popis

Cena celkem [CZK]

## Náklady soupisu celkem

42 282,87

### HSV - Práce a dodávky HSV

1 - Zemní práce

2 - Zakládání

3 - Svislé a kompletní konstrukce

4 - Vodorovné konstrukce

6 - Úpravy povrchů, podlahy a osazování výplní

9 - Ostatní konstrukce a práce, bourání

998 - Přesun hmot

### PSV - Práce a dodávky PSV

711 - Izolace proti vodě, vlhkosti a plynům

712 - Povlakové krytiny

713 - Izolace tepelné

762 - Konstrukce tesařské

763 - Konstrukce suché výstavby

764 - Konstrukce klempířské

766 - Konstrukce truhlářské

767 - Konstrukce zámečnické

42 282,87

771 - Podlahy z dlaždic

776 - Podlahy povlakové

777 - Podlahy lité

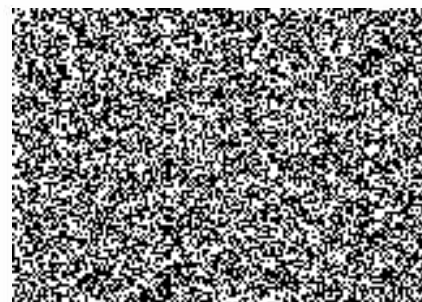
781 - Dokončovací práce - obklady

783 - Dokončovací práce - nátěry

784 - Dokončovací práce - malby a tapety

### N00 - Záchytný a zádržný systém

N01 - Záchytný a zádržný systém



# SOUPIS PRACÍ

Stavba: Vystavba areálu ÚO a ODP Chrudim  
Objekt: 2017/014-2- Vystavba areálu ÚO a ODP Chrudim  
Soupis: 2017/014-2-02 - SO 02-Administrativní objekty-A,B,C  
Úroveň: 4-

## 2017/014-2-02B-1 - SO 02-obj.B-Architektonické a stavebně-technické řešení

Místo: Chrudim  
Zadavatel: Krajské ředitelství policie Pardubického kraje  
Uchazeč: Metrostav a.s., Koželužská 2450/4, Praha 8

Datum: 22.03.2018  
Projektant: KB projekt, s.r.o.

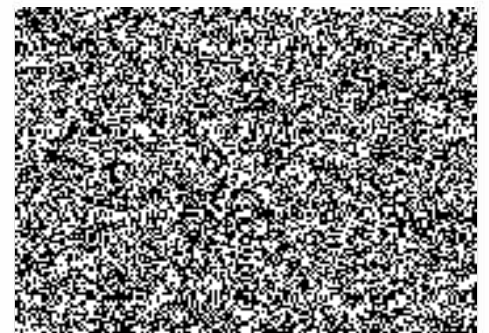
PČ	Typ	Kód	Popis	MJ	Množství	J.cena [CZK]	Cena celkem [CZK]	Cenová soustava
----	-----	-----	-------	----	----------	--------------	-------------------	-----------------

**Náklady soupisu celkem** **42 282,87**

D PSV Práce a dodávky PSV 42 282,87

D 767 Konstrukce zámečnické 42 282,87

47-4		767-904	Vertikální žaluzie s mechanickým ovládáním (korálek a šňůra), typ: BLUE LINE, šířka lamely 89 mm, barva kolejnice a příslušenství bílá; 298x297 mm	ks	8,000	4 170,00	33 360,00	
47-8		767-908	Montáž žaluzií	ks	8,000	1 053,00	8 424,00	
389	K	9987672-01	Přesun hmot pro zámečnické konstrukce vodorovná dopravní vzdálenost do 50 m v objektech výšky přes 12 do 24 m	ks	0,030	16 629,00	498,87	SoD



## REKAPITULACE ČLENĚNÍ SOUPISU PRACÍ

Stavba:

Výstavba areálu ÚO a OOP Chrudim

Objekt:

2017/014-2 - Výstavba areálu ÚO a OOP Chrudim

Soupis:

2017/014-2-02 - SO 02-Administrativní objekty A,B,C

Úroveň S:

2017/014-2-02B-2-4 - SO 02-obj.B-Zařízení silnoproudé elektrotechniky vč.hromosvodu a

Místo:

Chrudim

Datum:

22.03.2018

Zadavatel:

Krajské ředitelství policie Pardubického kraje

Projektant:

KB projekt, s.r.o.

Uchazeč:

Metrostav a.s., Koželužská 2450/4, Praha 8

Kód dílu - Popis

Cena celkem [CZK]

**Náklady soupisu celkem**

**1 014,60**

**Přípočty**

D1 - Dodávky

D2 - Elektromontáže

1 014,60

D3 - Svítidla-viz v.č.05.1-18

D4 - Nouzové osvětlení, viz v.č.05.1-18, 31

D5 - Spínače, zásuvky, instalační materiál, viz v.č.05.1-08

442,60

D6 - Kabely, úložné konstrukce, viz v.č.05.1-49

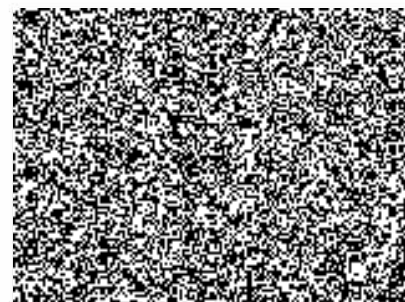
572,00

D7 - Hromosvod, uzemnění viz v.č.05.1-23,24

D8 - Protipožární ucpávky, vodotěsné prostupy

D9 - Hodinové zúčtovací sazby

D10 - Zemní práce



# SOUPIS PRACÍ

Stavba:

Výstavba areálu ÚO a ODP Chrudim

Objekt:

2017/014-2 - Výstavba areálu ÚO a ODP Chrudim

Šoupis:

2017/014-2-02 - SO 02-Administrativní objekty-4,3,C

Úroveň S:

2017/014-2-02B-2-4 - SO 02-obj.B-Zařízení silnoproudé elektrotechniky vč.hromosvodu a

Místo:

Chrudim

Datum:

22.03.2018

Zadavatel:

Krajské ředitelství policie Pardubického kraje

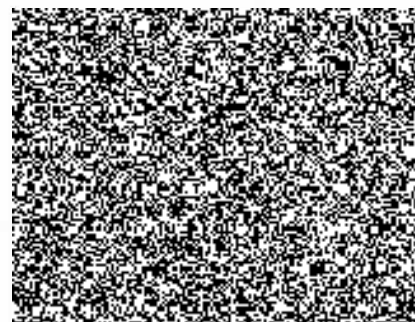
Projektant:

KB projekt, s.r.o.

Uchazeč:

Metrostav a.s., Koželužská 2450/4, Praha 8

PČ	Typ	Kód	Popis	MJ	Množství	J.cena [CZK]	Cena celkem [CZK]	Cenová soustava
<b>Náklady soupisu celkem</b>							<b>1 014,60</b>	
D	D2		Elektromontáže				1 014,60	
D	D5		Spínače, zásuvky, instalační materiál				442,60	
61	K	PC059	ZÁSUVKA NN KOMPLETNÍ,POD OMITKU IP20 16A, 230V, BILÁ jednonásobná, s ochranným kolíkem.	ks	2,000	221,30	442,60	SoD
D	D6		Kabely, úložné konstrukce				572,00	
51	K	PC051	KABEL SILOVÝ,IZOLACE PVC CYKY 3Cx2.5 mm2,	m	15,000	36,00	540,00	SoD
			spojka na kabel včetně izolace 1,5-2,5mm	ks	1,000	32,00	32,00	



# REKAPITULACE ČLENĚNÍ SOUPISU PRACÍ

Stavba:

Vystavba areálu ÚO a ODP Chrudim

Objekt:

2017/014-2 - Vystavba areálu ÚO a ODP Chrudim

Soupis:

2017/014-2 02 - SO 02 Administrativní objekty a.s.c.

Úroveň 4:

2017/014-2-02C-1 - SO 02-obj.C-Architektonické a stavebně-technické řešení

Místo:

Chrudim

Datum:

22.03.2018

Zadavatel:

Krajské ředitelství policie Pardubického kraje

Projektant:

KB projekt, s.r.o.

Uchazeč:

Metrostav a.s., Koželužská 2450/4, Praha 8

Kód dílu - Popis

Cena celkem [CZK]

## Náklady soupisu celkem

3 947,16

### Přípočty

#### HSV - Práce a dodávky HSV

1 - Zemní práce

2 - Zakládání

3 - Svislé a kompletní konstrukce

4 - Vodorovné konstrukce

5 - Komunikace pozemní

6 - Úpravy povrchů, podlahy a osazování výplní

8 - Trubní vedení

9 - Ostatní konstrukce a práce, bourání

998 - Přesun hmot

#### PSV - Práce a dodávky PSV

3 947,16

711 - Izolace proti vodě, vlhkosti a plynům

712 - Povlakové krytí

713 - Izolace tepelné

714 - Akustická a protiotřesová opatření

727 - Zdravotechnika - požární ochrana

762 - Konstrukce tesařské

763 - Konstrukce suché výstavby

3 772,26

764 - Konstrukce klempířské

766 - Konstrukce truhlářské

767 - Konstrukce zámečnické

771 - Podlahy z dlaždic

776 - Podlahy povlakové

777 - Podlahy lité

781 - Dokončovací práce - obklady

783 - Dokončovací práce - nátěry

784 - Dokončovací práce - malby a tapety

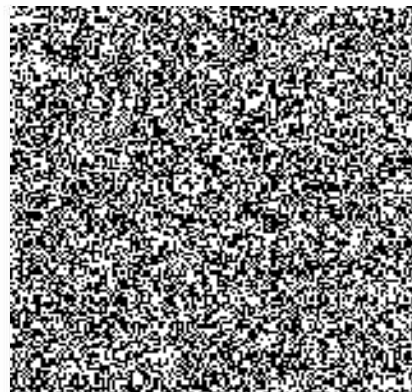
174,90

#### M - Práce a dodávky M

33-M - Montáže dopr.zariz., sklad. zar. a vah

#### N00 - Záchytný a zádržný systém

N01 - Záchytný a zádržný systém



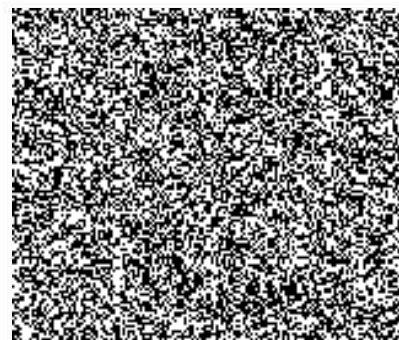
# SOUPIS PRACÍ

Stavba: Vystavba areálu ÚO a DOP Chrudim  
 Objekt: 2017/014-2- Vystavba areálu ÚO a DOP Chrudim  
 Soupis: 2017/014-2-02 - SO 02-Administrativní objekty - a, z, c  
 Uroveň: 1

## 2017/014-2-02C-1 - SO 02-obj.C-Architektonické a stavebně-technické řešení

Místo: Chrudim Datum: 22.03.2018  
 Zadávatel: Krajské ředitelství policie Pardubického kraje Projektant: KB projekt, s.r.o.  
 Účastník: Metrostav a.s., Koželužská 2450/4, Praha 8

PČ	Typ	Kód	Popis	MJ	Množství	J.cena [CZK]	Cena celkem [CZK]	Cenová soustava
<b>Náklady soupisu celkem</b>							<b>3 947,16</b>	
D	PSV		Práce a dodávky PSV				3 947,16	
D	763		Konstrukce suché výstavby				3 772,26	
272	K	763131411	Podhled ze sádrokartonových desek dvouvrstvá zavěšená spodní konstrukce z ocelových profilů CD, UD jednoduše opláštěná deskou standardní A, tl. 12,5 mm, bez TI	m2	5,440	609,73	3 316,93	SoD
			SDK kastlíky pro zakrytí potrubí - doplnění v m.č. 1.10, 1.23 (0,5+0,5)*(2,715+2,725)		5,440			
			Mezisoučet		5,440			
273	K	763131714	Podhled ze sádrokartonových desek ostatní práce a konstrukce na podhledech ze sádrokartonových desek základní penetrační nátěr	m2	5,440	28,27	153,79	SoD
			dtto SDK kastlíky pro zakrytí potrubí - doplnění v m.č. 1.10, 1.23		5,440			
			Mezisoučet		5,440			
280	K	998763302	Přesun hmot pro konstrukce montované z desek sádrokartonových, sádrovláknitých, cementovláknitých nebo cementových stanovený z hmotnosti přesunovaného materiálu vodorovná dopravní vzdálenost do 50 m v objektech výšky přes 6 do 12 m	t	0,068	4 434,40	301,54	SoD
D	784		Dokončovací práce - malby a tapety				174,90	
450	K	784211101	Malby z malířských směsí otěruvzdorných za mokra dvojnásobné, bílé za mokra otěruvzdorné vřobně v místnostech výšky do 3,80 m	m2	5,440	32,15	174,90	SoD
			SDK kastlíky pro zakrytí potrubí - doplnění v m.č. 1.10, 1.23 (0,5+0,5)*(2,715+2,725)		5,440			
			Mezisoučet		5,440			



# REKAPITULACE ČLENĚNÍ SOUPISU PRACÍ

Stavba: Vystavba areálu ÚO II ODP Chrudim  
Objekt: 2017/014-2 - Vystavba areálu ÚO II ODP Chrudim  
Soupis: 2017/014-2-03 - SO 03-výsti vozidel-2  
Úroveň 3:

## 2017/014-2-03-1 - SO 03-obj.D-Architektonické a stavebně-technické řešení

Místo: Chrudim  
Zadavatel: Krajské ředitelství policie Pardubického kraje  
Uchazeč: Metrostav a.s., Koželužská 2450/4, Praha 8

Datum: 22.03.2018  
Projektant: KB projekt, s.r.o.

Kód dílu - Popis Cena celkem [CZK]

**Náklady soupisu celkem 35 978,54**

### Přípochty

#### HSV - Práce a dodávky HSV

- 1 - Zemní práce
- 2 - Zakládání
- 3 - Svislé a kompletní konstrukce
- 4 - Vodorovné konstrukce
- 6 - Úpravy povrchů, podlahy a osazování výplní
- 8 - Trubní vedení
- 9 - Ostatní konstrukce a práce, bourání
- 998 - Přesun hmot

#### PSV - Práce a dodávky PSV

- 711 - Izolace proti vodě, vlhkosti a plynům
- 712 - Povlakové krytiny
- 713 - Izolace tepelné
- 721 - Zdravotechnika - vnitřní kanalizace
- 762 - Konstrukce tesařské
- 764 - Konstrukce klempířské
- 765 - Krytina skládaná
- 767 - Konstrukce zámečnické
- 771 - Podlahy z dlaždic
- 777 - Podlahy lité
- 781 - Dokončovací práce - obklady
- 784 - Dokončovací práce - malby a tapety
- 793 - Technologie myčky

#### M - Práce a dodávky M

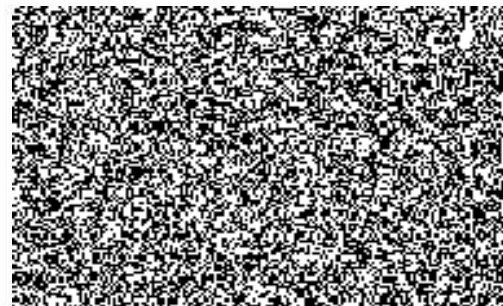
- 43-M - Montáž ocelových konstrukcí

35 978,54

35 978,54

#### N00 - Záchytný a zádržný systém

- N01 - Záchytný a zádržný systém





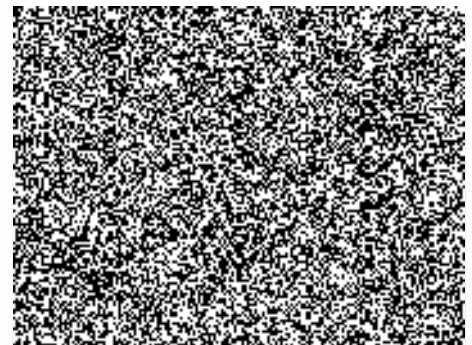
# SOUPIS PRACÍ

Stavba: Vystavba areálu ÚO a DOP Chrudim  
 Objekt: 2017/014-2 - Vystavba areálu ÚO a DOP Chrudim  
 Soupis: 2017/014-2-05 - SO 03 Nýtnémedel 0  
 Úroveň 3:

## 2017/014-2-03-1 - SO 03-obj.D-Architektonické a stavebně-technické řešení

Místo: Chrudim Datum: 22.03.2018  
 Zadavatel: Krajské ředitelství policie Pardubického kraje Projektant: KB projekt, s.r.o.  
 Uchazeč: Metrostav a.s., Koželužská 2450/4, Praha 8

PC	Typ	Kód	Popis	MJ	Množství	J.cena [CZK]	Cena celkem [CZK]	Cenová soustava
<b>Náklady soupisu celkem</b>							<b>35 978,54</b>	
D	M		Práce a dodávky M				35 978,54	
D	43-M		Montáž ocelových konstrukcí				35 978,54	
242	K	Oc.k-ce	Celkové náklady na ocelovou k-ci nadstřešení-D+M - úprava sloupů	kg	395,760	90,91	35 978,54	SoD
			<small>Řečnický k-použito:                  Dočikování opravovateli M-úpravy CZ                  Početná součástka 20k 72 2411                  K-úprava celkové celkové celkové</small>					
			<small>Viz...oc.k-ce nadstřešení parkování</small>					
			<small>12*32,98 kg</small>		395,760			
			<small>Mezisoučet</small>		395,760			



# REKAPITULACE ČLENĚNÍ SOUPISU PRACÍ

Stavba:

Výstavba areálu ÚO a OOP Chrudim

Objekt:

2017/014-2 - Výstavba areálu ÚO a OOP Chrudim

Soupis:

2017/014-2-05 - SO 05-Objekt.kynologie-F

Úroveň 3:

2017/014-2-05-1 - SO 05-obj.F-Architektonické a stavebně-technické řešení

Místo:

Chrudim

Datum:

22.03.2018

Zadavatel:

Krajské ředitelství policie Pardubického kraje

Projektant:

KB projekt, s.r.o.

Uchazeč:

Metrostav a.s., Koželužská 2450/4, Praha 8

Kód dílu - Popis

Cena celkem [CZK]

## Náklady soupisu celkem

25 563,89

### Přípočty

#### HSV - Práce a dodávky HSV

1 - Zemní práce

2 - Zakládání

3 - Svislé a kompletní konstrukce

4 - Vodorovné konstrukce

5 - Komunikace pozemní

6 - Úpravy povrchů, podlahy a osazování výplní

8 - Trubní vedení

9 - Ostatní konstrukce a práce, bourání

998 - Přesun hmot

#### PSV - Práce a dodávky PSV

25 563,89

711 - Izolace proti vodě, vlhkosti a plynům

712 - Povlakové krytiny

713 - Izolace tepelné

762 - Konstrukce tesařské

763 - Konstrukce suché výstavby

764 - Konstrukce klempířské

766 - Konstrukce truhlářské

767 - Konstrukce zámečnické

771 - Podlahy z dlaždic

777 - Podlahy lité

11 818,80

781 - Dokončovací práce - obklady

783 - Dokončovací práce - nátěry

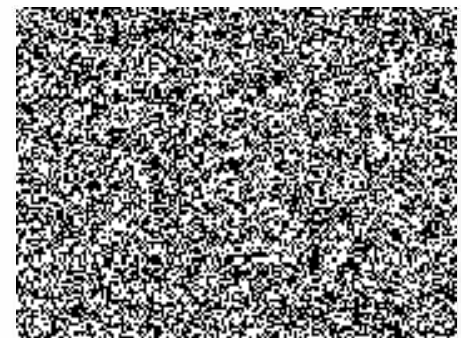
784 - Dokončovací práce - malby a tapety

#### M - Práce a dodávky M

43-M - Montáž ocelových konstrukcí

#### N00 - Záchytný a zádržný systém

N01 - Záchytný a zádržný systém

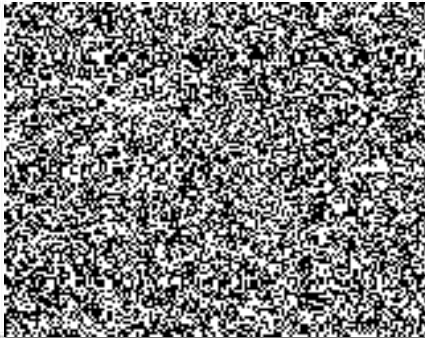


# SOUPIS PRACÍ

Stavba: Vystavba areálu ÚO a OOP Chrudim  
 Objekt: 2017/014-2- Vystavba areálu ÚO a OOP Chrudim  
 Soupis: 2017/014-2-05 - SO 05-Objekt kynologie-F  
 Úroveň 3: 2017/014-2-05-1 - SO 05-obj.F-Architektonické a stavebně-technické řešení

Místo: Chrudim Datum: 22.03.2018  
 Zadavatel: Krajské ředitelství policie Pardubického kraje Projektant: KB projekt, s.r.o.  
 Úchazeč: Metrostav a.s., Koželužská 2450/4, Praha 8

PČ	Typ	Kód	Popis	MJ	Množství	J.cena [CZK]	Cena celkem [CZK]	Cenová soustava
<b>Náklady soupisu celkem</b>							<b>25 563,89</b>	
D	PSV		Práce a dodávky PSV				25 563,89	
D	767		Konstrukce zámečnické				13 745,09	
47-1		767-2 zábradlí	Zábradlí dvoutýčové 3,5 bm - na palisádě před vstupem	ks	1,000	13 562,00	13 562,00	
5	K	998767201	Přesun hmot pro zámečnické konstrukce stanovený procentní sazbou (%) z ceny, vodorovná dopravní vzdálenost do 50 m v objektech výšky do 6 m	%	1,350	135,62	183,09	SoD
D	777		Podlahy lité				11 818,80	
47-2		7771111131R	Úprava povrchu mazaniny zdrsněním	m2	120,600	98,00	11 818,80	
			<small>*útlto podlahy B1*B1</small>		120,600			



# REKAPITULACE ČLENĚNÍ SOUPISU PRACÍ

Stavba: Vystavba areálu ÚO a OOP Chrudim  
Objekt: 2017/014-2 - Vystavba areálu ÚO a OOP Chrudim  
Soupis: 2017/014-2-02 - SO 02-Administrativní objekty A,B,C  
Úroveň 4: 2017/014-2-02A-1 - SO 02-obj.A-Architektonické a stavebně-technické řešení

Místo: Chrudim  
Zadavatel: Krajské ředitelství policie Pardubického kraje  
Účastníci: Metrostav a.s., Koželužská 2450/4, Praha 8

Datum: 22.03.2018  
Projektant: KB projekt, s.r.o.

Kód dílu - Popis Cena celkem [CZK]

**Náklady soupisu celkem -3 325,80**

## Odpočty

### HSV - Práce a dodávky HSV

1 - Zemní práce	
2 - Zakládání	
3 - Svislé a kompletní konstrukce	
4 - Vodorovné konstrukce	
6 - Úpravy povrchů, podlahy a osazování výplní	
8 - Trubní vedení	
9 - Ostatní konstrukce a práce, bourání	-3 325,80
998 - Přesun hmot	

### PSV - Práce a dodávky PSV

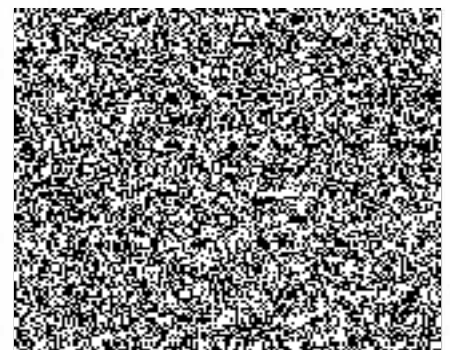
711 - Izolace proti vodě, vlhkosti a plynům	
712 - Povlakové krytiny	
713 - Izolace tepelné	
714 - Akustická a protiořesová opatření	
727 - Zdravotechnika - požární ochrana	
762 - Konstrukce tesařské	
763 - Konstrukce suché výstavby	
764 - Konstrukce klempířské	
766 - Konstrukce truhlářské	
767 - Konstrukce zámečnické	
771 - Podlahy z dlaždic	
776 - Podlahy povlakové	
777 - Podlahy lité	
781 - Dokončovací práce - obklady	
783 - Dokončovací práce - nátěry	
784 - Dokončovací práce - malby a tapety	

### M - Práce a dodávky M

33-M - Montáže dopr.zařiz.,sklad. zař. a váh	
--	--

### N00 - Záchytný a zádržný systém

N01 - Záchytný a zádržný systém	
---------------------------------	--



# SOUPIS PRACÍ

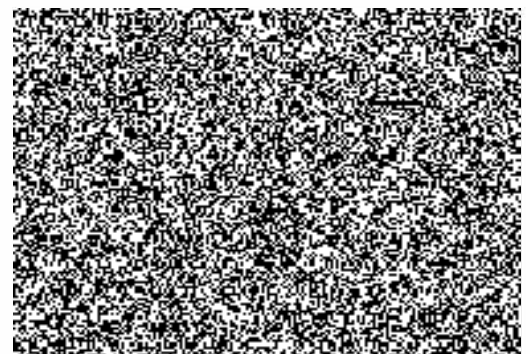
Stavba: Vystavba areálu ÚO a OOP Chrudim  
Objekt: 2017/014-2- Vystavba areálu ÚO a OOP Chrudim  
Soupis: 2017/014-2-02 - SO 02-Administrativní objekty-A,B,C  
Úroveň 4:

## 2017/014-2-02A-1 - SO 02-obj.A-Architektonické a stavebně-technické řešení

Místo: Chrudim  
Zadavatel: Krajské ředitelství policie Pardubického kraje  
Uchazeč: Metrostav a.s., Koželužská 2450/4, Praha 8

Datum: 22.03.2018  
Projektant: KB projekt, s.r.o.

PČ	Typ	Kód	Popis	MJ	Množství	J.cena [CZK]	Cena celkem [CZK]	Cenová soustava
<b>Náklady soupisu celkem</b>							<b>-3 325,80</b>	
D	HSV		Práce a dodávky HSV				-3 325,80	
D	9		Ostatní konstrukce a práce, bourání				-3 325,80	
178	K	95-002	Dodávka+montáž-hasící přístroj PHP 21A (viz.TZ požární ochrana)	ks	-3,000	1 108,60	-3 325,80	SoD
<i>Poznámka k položce: ODPOČET Z DŮVODU NESOULADU MEZI VV A PBŘ</i>								



# REKAPITULACE ČLENĚNÍ SOUPISU PRACÍ

Stavba:

Výstavba areálu ÚO a ODP Chrudim

Objekt:

2017/014-2 - Výstavba areálu ÚO a ODP Chrudim

Snopis:

2017/014-2-05 - SO 05-Objekt.kynologie.F

Úroveň 3:

2017/014-2-05-1 - SO 05-obj.F-Architektonické a stavebně-technické řešení

Místo:

Chrudim

Datum:

22.03.2018

Zadavatel:

Krajské ředitelství policie Pardubického kraje

Projektant:

KB projekt, s.r.o.

Účazeč:

Metrostav a.s., Koželužská 2450/4, Praha 8

Kód dílu - Popis

Cena celkem [CZK]

## Náklady soupisu celkem

-58 963,17

### Odpočty

#### HSV - Práce a dodávky HSV

1 - Zemní práce

2 - Zakládání

3 - Svíslé a kompletní konstrukce

4 - Vodorovné konstrukce

5 - Komunikace pozemní

6 - Úpravy povrchů, podlahy a osazování výplní

8 - Trubní vedení

9 - Ostatní konstrukce a práce, bourání

998 - Přesun hmot

#### PSV - Práce a dodávky PSV

-58 963,17

711 - Izolace proti vodě, vlhkosti a plynům

712 - Povlakové krytiny

713 - Izolace tepelné

762 - Konstrukce tesařské

763 - Konstrukce suché výstavby

764 - Konstrukce klempířské

766 - Konstrukce truhlářské

767 - Konstrukce zámečnické

771 - Podlahy z dlaždic

777 - Podlahy lité

-58 963,17

781 - Dokončovací práce - obklady

783 - Dokončovací práce - nátěry

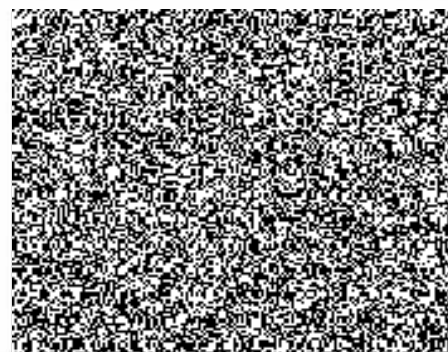
784 - Dokončovací práce - malby a tapety

#### M - Práce a dodávky M

43-M - Montáž ocelových konstrukcí

#### N00 - Záchytný a zádržný systém

N01 - Záchytný a zádržný systém

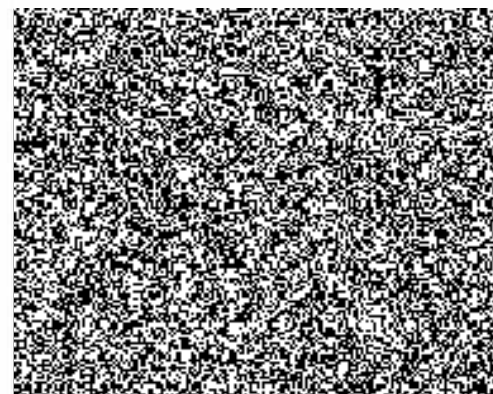


# SOUPIS PRACÍ

Stavba: Vystavba areálu ÚO a ODP Chrudim  
 Objekt: 2017/014-1 - Vystavba areálu ÚO a ODP Chrudim  
 Soupis: 2017/014-2-05 - SO 05 Objekt kytologie-F  
 Úroveň 3: 2017/014-2-05-1 - SO 05-obj.F-Architektonické a stavebně-technické řešení

Místo: Chrudim Datum: 22.03.2018  
 Zadavatel: Krajské ředitelství policie Pardubického kraje Projektant: KB projekt, s.r.o.  
 Uchazeč: Metrostav a.s., Koželužská 2450/4, Praha 8

PČ	Typ	Kód	Popis	MJ	Množství	J.cena [CZK]	Cena celkem [CZK]	Cenová soustava
<b>Náklady soupisu celkem</b>							<b>-58 963,17</b>	
D	PSV		Práce a dodávky PSV				-58 963,17	
D	777		Podlahy lité				-58 963,17	
271	K	777131101	Penetrační nátěr podlahy epoxidový, na podklad suchý a vyzrálý	m2	-120,600	99,77	-12 032,26	SoD
			"dtto podlahy B1"B1		-120,600			
272	K	777511121	Krycí stěrka průmyslová epoxidová, tloušťky do 1 mm	m2	-120,600	321,49	-38 771,69	SoD
			"dtto podlahy B1"B1		-120,600			
273	K	777612103	Uzavírací nátěr podlahy epoxidový transparentní	m2	-120,600	66,52	-8 022,31	SoD
			"dtto podlahy B1"B1		-120,600			
274	K	998777101	Přesun hmot pro podlahy lité stanovený z hmotnosti přesunovaného materiálu vodorovná dobovň vzdálenost do 50 m v objektech výšky do 6 m	t	-0,247	554,30	-136,91	SoD



## REKAPITULACE ČLENĚNÍ SOUPISU PRACÍ

Stavba:

Výstavba areálu ÚO a ODP Chrudim

Objekt:

2017/014-2 - Výstavba areálu ÚO a ODP Chrudim

Soupis:

2017/014-2-PS02 - PS 02-Technologie výdejny jídel

Místo:

Chrudim

Datum:

22.03.2018

Zadavatel:

Krajské ředitelství policie Pardubického kraje

Projektant:

KB projekt, s.r.o.

Uchazeč:

Metrostav a.s., Koželužská 2450/4, Praha 8

Kód dílu - Popis

Cena celkem [CZK]

**Náklady soupisu celkem**

**-12 664,76**

**Odpočty**

M.č. 3.17 Výdej jídel - M.č. 3.17 Výdej jídel

M.č. 3.21 Výdej jídel - M.č. 3.21 Výdej jídel + zázemí výdeje

M.č. 3.20 Mytí trans - M.č. 3.20 Mytí transportních nádob

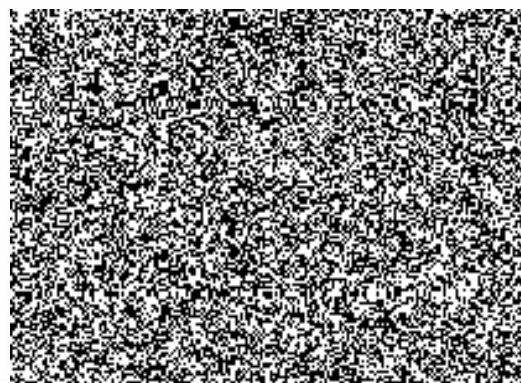
M.č. 3.19 Mytí stoln - M.č. 3.19 Mytí stolního nádobí

Doplňky - Doplnky

M.č. 3.15 Bufet - M.č. 3.15 Bufet

M.č. 3.16 Zázemí buf - M.č. 3.16 Zázemí bufetu

-12 664,76





# SOUPIS PRACÍ

Stavba: Vystavba areálu ÚO a OOP Chrudim  
Objekt: 2017/014-2 - Vystavba areálu ÚO a OOP Chrudim  
Soupis: 2017/014-2-PS02 - PS 02-Technologie výdejny jídel

Místo: Chrudim Datum: 22.03.2018  
Zadavatel: Krajské ředitelství policie Pardubického kraje Projektant: KB projekt, s.r.o.  
Uchazeč: Metrostav a.s., Koželužská 2450/4, Praha 8

PČ	Typ	Kód	Popis	MJ	Množství	J.cena [CZK]	Cena celkem [CZK]	Cenová soustava
<b>Náklady soupisu celkem</b>							<b>-12 664,76</b>	
D M.č. 3.16 Zázemí M.č. 3.16 Zázemí bufetu							-12 664,76	
79	K	123	Digestoř nástěnná s osvětlením	ks	-1,000	12 053,81	-12 053,81	SoD
85	K	129	Doprava a montáž	ks	-0,011	55 540,86	-610,95	SoD

