

Změnový list číslo 45**Identifikace akce**

Název akce:	IRÓP - Výstavba areálu Územního odboru Chrudim - Krajské ředitelství policie Pardubického kraje CZ.06.1.23/0.0/0.0/16_055/0003564 - část 1
Číslo akce SMVS:	014V12100 7014
Objednatel:	ČR – Krajské ředitelství policie Pardubického kraje
Zhotovitel:	Společnost Chrudim KŘ PČR M+Z, vedoucí společník Metrostav a.s., Divize 9, Praha 8
Projektant:	KB projekt s.r.o., Lešetín I/659, 760 01 Zlín

Předmět změnového listu

Sportovní vybavení tělocvičny; úprava silnoproudu ve střelnici

Část díla dotčená změnovým listem

SO 02 - Administrativní objekt C

Popis změny, popis technického řešení**Původní řešení dle smluvní (tendrové) dokumentace :**

Sloupky do tělocvičny a elektro příprava pro technologii střelnice nebyly předmětem dodávky,

Nové řešení :

Do podlahy tělocvičny budou zabudována pouzdra a osazeny sloupky na volejbal/nohejbal včetně přílušenství. V rozvodně PO bude dovybaven rozvaděč pro technologii.

Zdůvodnění změny :

Požadavek investora.

Vliv změny na výkresovou dokumentaci :

Ne

Záznamy o změně ve stavebním deníku a zápisech z KD:

Zápis z KD č. 36, bod č.36/3, ze dne 22.1.2020; KD č.39, bod č. 39, bod 39/1, ze dne 5.3.2020

Předpokládaný vliv na termín, kvalitu, cenu díla :

Vliv na termín: není

Vliv na kvalitu díla: není

Vliv na cenu: navýšení o 33 404,49 Kč bez DPH

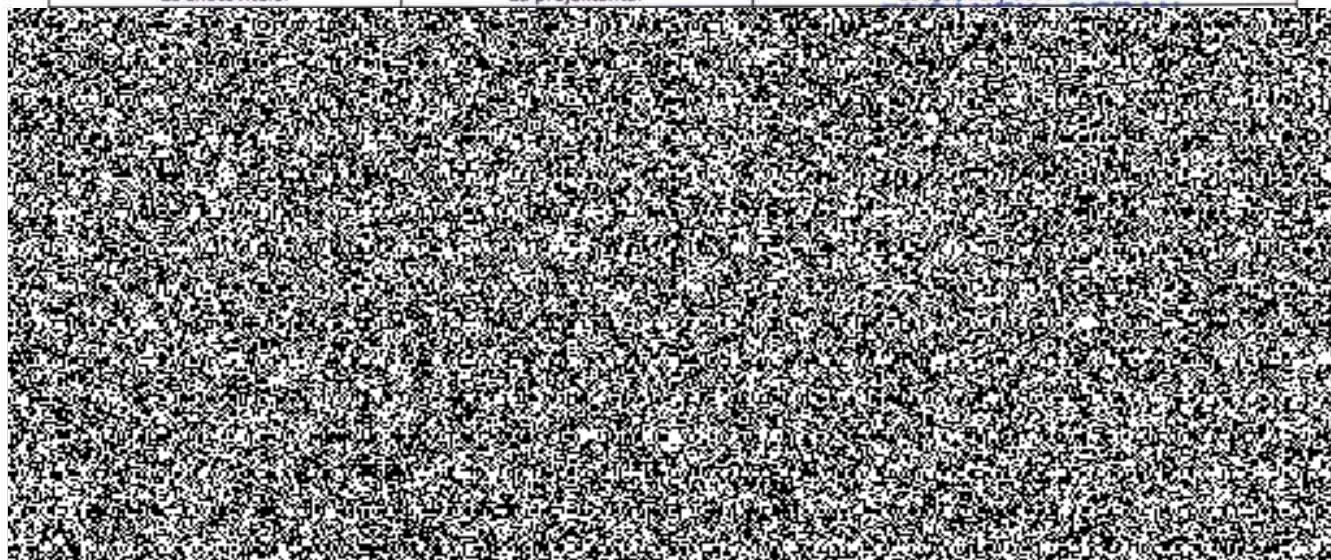
Připočty k ceně díla bez DPH:	33 404,49 Kč
Odpočty z ceny díla bez DPH:	0,00 Kč
Celkový vliv na změnu ceny díla bez DPH:	33 404,49 Kč
DPH	7 014,94 Kč
Celkový vliv na změnu ceny díla včetně DPH:	40 419,43 Kč

Přílohy: položkový rozpočet změny č.45

Za zhotovitele:

Za projektanta:

Za technický dozor investora:



REKAPITULACE OBJEKTŮ STAVBY A SOUPISŮ PRACÍ

Kód: 2017/014

Stavba: Výstavba areálu ÚO a OOP Chrudim

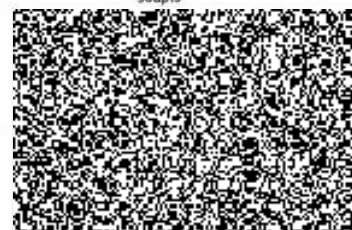
Místo: Chrudim

Datum: 22.03.2018

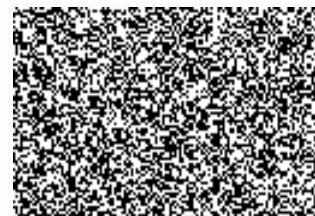
Zadávatel: Krajské ředitelství policie Pardubického kraje
Uchazeč: Metrostav a.s., Koželužská 2450/4, Praha 8

Projektant: KB projekt, s.r.o.

Kód	Objekt, Soupis prací	Cena bez DPH [CZK]	Cena s DPH [CZK]	Typ
Náklady stavby celkem		33 404,49	40 419,43	
2017/014-2	Výstavba areálu ÚO a OOP Chrudim	33 404,49	40 419,43	STA
2017/014-2-01	SO 01-Příprava území			Soupis
2017/014-2-02	SO 02-Administrativní objekty-A,B,C	33 404,49	40 419,43	Soupis
2017/014-2-02A	SO 02-Administrativní objekt A			Soupis
2017/014-2-02A-1	SO 02-obj.A-Architektonické a stavebně-technické řešení			Soupis
2017/014-2-02A-2	SO 02-obj.A-Technika prostředí staveb			Soupis
2017/014-2-02A-2-1	SO 02-obj.A-Zařízení zdravotně technických instalací			Soupis
2017/014-2-02A-2-2	SO 02-obj.A-Zařízení pro vytápění staveb			Soupis
2017/014-2-02A-2-3	SO 02-obj.A-Zařízení vzduchotechniky			Soupis
2017/014-2-02A-2-4	SO 02-obj.A-Zařízení silnoproudé elektrotechniky vč.hromosvodu a uzemnění			Soupis
2017/014-2-02B	SO 02-Administrativní objekt B			Soupis
2017/014-2-02B-1	SO 02-obj.B-Architektonické a stavebně-technické řešení			Soupis
2017/014-2-02B-2	SO 02-obj.B-Technika prostředí staveb			Soupis
2017/014-2-02B-2-1	SO 02-obj.B-Zařízení zdravotně technických instalací			Soupis
2017/014-2-02B-2-2	SO 02-obj.B-Zařízení pro vytápění staveb			Soupis
2017/014-2-02B-2-3	SO 02-obj.B-Zařízení vzduchotechniky			Soupis
2017/014-2-02B-2-4	SO 02-obj.B-Zařízení silnoproudé elektrotechniky vč.hromosvodu a uzemnění			Soupis
2017/043-2-02C	SO 02-Administrativní objekt C	33 404,49	40 419,43	Soupis
2017/014-2-02C-1	SO 02-obj.C-Architektonické a stavebně-technické řešení	29 319,09	35 476,10	Soupis
2017/014-2-02C-2	SO 02-obj.C-Technika prostředí staveb	4 085,40	4 943,33	Soupis
2017/014-2-02C-2-1	SO 02-obj.C-Zařízení zdravotně technických instalací			Soupis
2017/014-2-02C-2-2	SO 02-obj.C-Zařízení pro vytápění staveb			Soupis
2017/014-2-02C-2-3	SO 02-obj.C-Zařízení vzduchotechniky			Soupis
2017/014-2-02C-2-4	SO 02-obj.C-Zařízení silnoproudé elektrotechniky vč.hromosvodu a uzemnění	4 085,40	4 943,33	Soupis
2017/014-2-02C-2-5	SO 02-obj.C-Měření a regulace			Soupis
2017/014-2-03	SO 03-Mytí vozidel-D			Soupis
2017/014-2-03-1	SO 03-obj.D-Architektonické a stavebně-technické řešení			Soupis
2017/043-2-03-2	SO 03-obj.D-Technika prostředí staveb			Soupis
2017/014-2-03-2-1	SO 03-obj.D-Zařízení zdravotně technických instalací			Soupis
2017/014-2-03-2-2	SO 03-obj.D-Zařízení pro vytápění staveb			Soupis
2017/014-2-03-2-3	SO 03-obj.D-Zařízení vzduchotechniky			Soupis



2017/014-2-03-2-4	SO 03-obj. D-Zařízení silnoproudé elektrotechniky vč.hromosvodu a uzemnění	Soupis
2017/014-2-04	SO 04-Technická ošetřovna vozidel-E	Soupis
2017/014-2-04-1	SO 04-obj. E-Architektonické a stavebně-technické řešení	Soupis
2017/014-2-04-2	SO 04-obj. E-Technika prostředí staveb	Soupis
2017/014-2-04-2-1	SO 04-obj. E-Zařízení zdravotně technických instalací	Soupis
2017/014-2-04-2-2	SO 04-obj. E-Zařízení pro vytápění staveb	Soupis
2017/014-2-04-2-3	SO 04-obj. E-Zařízení vzduchotechniky	Soupis
2017/014-2-04-2-4	SO 04-obj. E-Zařízení silnoproudé elektrotechniky vč.hromosvodu a uzemnění	Soupis
2017/014-2-05	SO 05-Objekt kynologie-F	Soupis
2017/014-2-05-1	SO 05-obj. F-Architektonické a stavebně-technické řešení	Soupis
2017/014-2-05-2	SO 02-obj. F-Technika prostředí staveb	Soupis
2017/014-2-05-2-1	SO 05-obj. F-Zařízení zdravotně technických instalací	Soupis
2017/014-2-05-2-2	SO 05-obj. F-Zařízení pro vytápění staveb	Soupis
2017/014-2-05-2-3	SO 05-obj. F-Zařízení vzduchotechniky	Soupis
2017/014-2-05-2-4	SO 05-obj. F-Zařízení silnoproudé elektrotechniky vč.hromosvodu a uzemnění	Soupis
2017/014-2-06	SO 06-Přeložka vodovodu	Soupis
2017/014-2-07	SO 07-Přípojka vodovodu	Soupis
2017/014-2-08	SO 08-Přípojka kanalizace	Soupis
2017/014-2-09	SO 09-Přípojka teplovodu	Soupis
2017/014-2-10	SO 10-Přípojka nn	Soupis
2017/014-2-11	SO 11-Venkovní areálové osvětlení	Soupis
2017/014-2-12	SO 12-Přeložka VO a zrušení rozvodů nn	Soupis
2017/014-2-13	SO 13-Zpevněné plochy, oplocení, sadové úpravy	Soupis
2017/014-2-13-1	SO 13-Zpevněné plochy	Soupis
2017/014-2-13-2	SO 13-Oplocení	Soupis
2017/014-2-13-3	SO 13-Sadové úpravy	Soupis
2017/014-2-PS01	PS 01-Motorgenerátor	Soupis
2017/014-2-PS02	PS 02-Technologie výdejny jídel	Soupis
2017/014-2-PS05	PS 05-Benzinová stanice	Soupis
2017/014-2-VON	Vedlejší a ostatní náklady	Soupis



REKAPITULACE ČLENĚNÍ SOUPISU PRACÍ

Stavba: Vystavba areálu ÚD a ODP Chrudim
 Objekt: 2017/014-2 - Vystavba areálu ÚD a ODP Chrudim
 Soupis: 2017/014-2-02 - SO 02: Administrativní objekty -A,B,C
 Úroveň #: 2017/014-2-02C-1 - SO 02-obj.C-Architektonické a stavebně-technické řešení

Místo: Chrudim
 Zadavatel: Krajské ředitelství policie Pardubického kraje
 Úchazeč: Metrostav a.s., Koželužská 2450/4, Praha 8

Datum: 22.03.2018
 Projektant: KB projekt, s.r.o.

Kód dílu - Popis Cena celkem [CZK]

Náklady soupisu celkem 29 319,09

Přípočty

HSV - Práce a dodávky HSV

1 - Zemní práce	
2 - Zakládání	
3 - Svislé a kompletní konstrukce	
4 - Vodorovné konstrukce	6 429,88
5 - Komunikace pozemní	
6 - Úpravy povrchů, podlahy a osazování výplní	
8 - Trubní vedení	
9 - Ostatní konstrukce a práce, bourání	7 190,22
998 - Přesun hmot	40,73

PSV - Práce a dodávky PSV 15 658,26

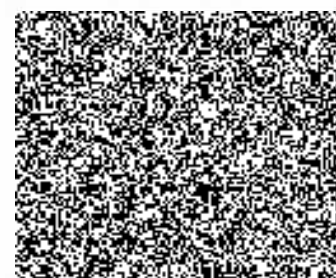
711 - Izolace proti vodě, vlhkosti a plynům	
712 - Povlakové krytiny	
713 - Izolace tepelné	
714 - Akustická a protiotřesová opatření	
727 - Zdravotechnika - požární ochrana	
762 - Konstrukce tesařské	
763 - Konstrukce suché výstavby	
764 - Konstrukce klempířské	
766 - Konstrukce truhlářské	
767 - Konstrukce zámečnické	15 658,26
771 - Podlahy z dlaždic	
776 - Podlahy povlakové	
777 - Podlahy lité	
781 - Dokončovací práce - obklady	
783 - Dokončovací práce - nátěry	
784 - Dokončovací práce - malby a tapety	

M - Práce a dodávky M

33-M - Montáže dopr.zařiz.,sklad. zař. a váh

N00 - Záchytný a zádržný systém

N01 - Záchytný a zádržný systém



SOUPIS PRACÍ

Stavba: Výstavba areálu ÚO a ODP Chrudim
 Objekt: 2017/014-2 - Výstavba areálu ÚO a ODP Chrudim
 Soupis: 2017/014-2-02 - SO 02 - administrativní objekty-a,8,C
 Dvořeň 4:

2017/014-2-02C-1 - SO 02-obj.C-Architektonické a stavebně-technické řešení

Místo: Chrudim Datum: 22.03.2018
 Zadavatel: Krajské ředitelství policie Pardubického kraje Projektant: KB projekt, s.r.o.
 Uchazeč: Metrostav a.s., Koželužská 2450/4, Praha 8

PC	Typ	Kód	Popis	MJ	Množství	J.cena [CZK]	Cena celkem [CZK]	Cenová soustava	
Náklady soupisu celkem							29 319,09		
D		HSV	Práce a dodávky HSV				13 660,83		
D		4	Vodorovné konstrukce				6 429,88		
71	K	411386611	Zabetonování prostupů v instalačních šachtách ve stropích železobetonových ze suchých směsí, včetně bednění, odbednění, výztuže a zajištění potrubí skelnou vatou s folií (materiál v ceně), plochy do 0,09 m2	kus	2,000	3 214,94	6 429,88	SoD	
VV					zabetonování pouzder do stropní konstrukce 2		2,000		
D		9	Ostatní konstrukce a práce, bourání				7 190,22		
286	K	L	Lešení lehké 2x2m do výšky 2m	ks	1,000	2 896,22	2 896,22	SoD	
ZL 45/1	K	977151125	Jádrové vrty diamantovými korunkami do stavebních materiálů (železobetonu, betonu, cihel, obkladů, dlažeb, kamene) průměru přes 180 do 200 mm	m	0,760	5 650,00	4 294,00	CS ÚRS 2020 01	
PPC					Přizpůsobení k použití vnitřní 1. V závislosti na započtení v ostatní na rozdílných, ukázkově vzájemně, včetně, opožření diamantových korunkami k použití v potrubí vodu, 2. V závislosti na 1211 až 1223 jako dle vrty jsou započteny v rozdílu na ostatní například vady z vrty.				
JK					Přizpůsobení k použití v odvětví inženýringu a dopravního stavebního				
VV					přes stropní konstrukci nad 1.HP 0,38'2.		0,760		
D		998	Přesun hmot				40,73		
210	K	998012102	Přesun hmot pro budovy občanské výstavby, bydlení, výrobu a služby s nosnou svislou konstrukcí monolitickou betonovou tyčovou s vyzdvaným obvodovým pláštěm vodorovná dopravní vzdálenost do 100 m pro budovy výšky přes 6 do 12 m	t	0,166	245,36	40,73	SoD	
D		PSV	Práce a dodávky PSV				15 658,26		
D		767	Konstrukce zámečnické				15 658,26		
ZL 45/2	K	767-1	Sloupky pro volejbal Fe, do pouzder - interiér, včetně příslušenství D+M	ks	1,000	15 625,00	15 625,00		
PPC					Přizpůsobení k použití sloupky náhradní konstrukce hmotu (kovové), rozvaděče, vlnky, výhledy naplněné zábrany a stře				
369	K	9987672-03	Přesun hmot pro zámečnické konstrukce vodorovná dopravní vzdálenost do 50 m v objektech výšky přes 6 do 12 m	ks	0,002	16 629,00	33,26	SoD	



REKAPITULACE ČLENĚNÍ SOUPISU PRACÍ

Stavba:

Výstavba areálu ÚO a ODP Chrudim

Objekt:

2017/014-2 - Výstavba areálu ÚO a ODP Chrudim

Soupis:

2017/014-2-02 - SO 02-Administrativní objekty-4,8,Č

Úroveň 5:

2017/014-2-02C-2-4 - SO 02-obj.C-Zařízení silnoproudé elektrotechniky vč.hromosvodu a

Místo:

Chrudim

Datum:

22.03.2018

Zadávatel:

Krajské ředitelství policie Pardubického kraje

Projektant:

KB projekt, s.r.o.

Uchazeč:

Metrostav a.s., Koželužská 2450/4, Praha 8

Kód dílu - Popis

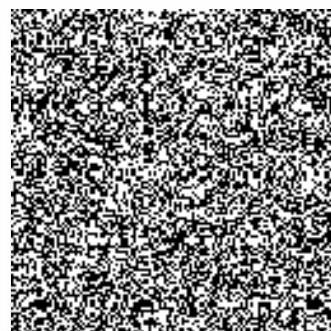
Cena celkem [CZK]

Náklady soupisu celkem

4 085,40

Přípočty

D1 - Dodávky	1 950,00
D2 - Elektromontáže	2 135,40
D3 - Svítidla-viz v.č.05.1-18	
D4 - Nouzové osvětlení, viz v.č.05.1-18, 31	
D5 - Spínače, zásuvky, instalační materiál, viz v.č.05.1-09 - 12	
D6 - Kabely, úložné konstrukce, viz v.č.05.1-09 - 12	307,40
D7 - Hromosvod, uzemnění viz v.č.05.1-23,24	
D8 - Protipožární ucpávky, vodotěsné prostupy	
D9 - Hodinové zúčtovací sazby	1 828,00
D10 - Zemní práce	



SOUPIS PRACÍ

Stavba: Výstavba areálu ÚO a OOP Chrudim
Objekt: 2017/014-2 - Výstavba areálu ÚO a OOP Chrudim
Soupis: 2017/014-2-02 - SO 02-Administrativní objekty-A,B,C
Úroveň 5:

2017/014-2-02C-2-4 - SO 02-obj.C-Zařízení silnoproudé elektrotechniky vč.hromosvodu a

Místo: Chrudim Datum: 22.03.2018
Zadavatel: Krajské ředitelství policie Pardubického kraje Projektant: KB projekt, s.r.o.
Uchazeč: Metrostav a.s., Koželužská 2450/4, Praha 8

PC	Typ	Kód	Popis	MJ	Množství	J.cena [CZK]	Cena celkem [CZK]	Cenová soustava
Náklady soupisu celkem							4 085,40	
D	D1		Dodávky				1 950,00	
ZL 45/1	PC008a-2		Rozváděč RPO-dozbrojení	kpl	1,000	1 950,00	1 950,00	
D	D2		Elektromontáže				2 135,40	
D	D6		Kabely, úložné konstrukce, viz v.č.05.1-09 - 12				307,40	
ZL 45/2	PC090		KABEL SILOVÝ, IZOLACE PVC CGSG 5x2.5	m	5,000	61,48	307,40	
D	D9		Hodinové zúčtovací sazby				1 828,00	
ZL 18/9	HZS2222		Hodinová zúčtovací sazba elektrikář odborný	hod	4,000	457,00	1 828,00	SoD

