

Změnový list číslo 44**Identifikace akce**

Název akce:	IRÓP - Výstavba areálu Územního odboru Chrudim - Krajské ředitelství policie Pardubického kraje CZ.06.1.23/0.0/0.0/16_055/0003564 - část 1
Číslo akce SMVS:	014V12100 7014
Objednatel:	ČR – Krajské ředitelství policie Pardubického kraje
Zhotovitel:	Společnost Chrudim KŘ PČR M+Z, vedoucí společník Metrostav a.s., Divize 9, Praha 8
Projektant:	KB projekt s.r.o., Lešetín I/659, 760 01 Zlín

Předmět změnového listu

Úpravy místností 1.15, 1.16, 1.17; dovybavení cel; úpravy rozvodů chladu.

Část díla dotčená změnovým listem

SO 02 - Administrativní objekty - A, C

Popis změny, popis technického řešení**Původní řešení dle smluvní (tendrové) dokumentace :**

Ve místnostech nebylo uvažováno se spojovacími dveřmi a umyvadly, dovybavení cel nebylo součástí dodávky stavby.

Nové řešení :

Mezi m.č. 1. 17 a 1.16 a mezi 1.16 a 1.15 budou dodatečně osazeny dveře, do m.č. 1.15 a 1.16 budou dodatečně instalována umyvadla - 60 cm hranaté. Rozvody vody a kanalizace budou provedeny v SDK předstěně. Umyvadla budou v provedení do skříňky, ve skříňce budou umístěna čerpadla. Za umyvadly bude proveden keramický obklad do výšky 160 cm. Bude doplněna zásuvka v 1.16 vedle dveře na osu ve výšce vypínače. Dále bude doplněna zásuvka v m.č. 1.16 a 1.15 do skříňek pod umyvadly pro čerpadla. V m.č. 1.15 a 1.16 bude provedena záměna PVC za antistaické. Cely budou dovybaveny židlemi a doplněny dřevěné desky na stůl a postele. Budou upraveny rozvody chladu v m.č. 3.08. V obj. C m.č. 1.09 budou pro SLP zhotoveny 2 ks montážních otvorů a osazeny

Zdůvodnění změny :

Požadavek uživatele.

Vliv změny na výkresovou dokumentaci :

Ano

Záznamy o změně ve stavebním deníku a zápisech z KD:

Zápis z KD č.38, bod 38/5, ze dne 20.2.2020; KD č.40, bod 40/2, 40/8, ze dne 2.4.2020

Předpokládaný vliv na termín, kvalitu, cenu díla :

Vliv na termín: není

Vliv na kvalitu díla: není

Vliv na cenu: navýšení o 310 427,72 Kč bez DPH

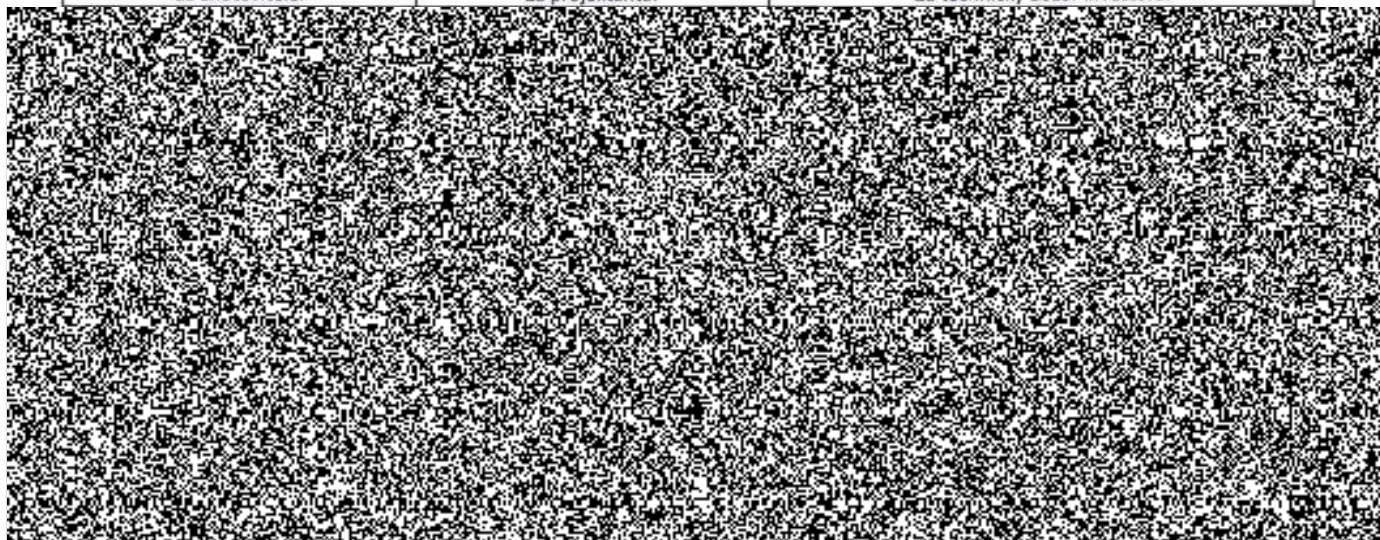
Přípočty k ceně díla bez DPH:	342 213,33 Kč
Odpočty z ceny díla bez DPH:	-31 785,61 Kč
Celkový vliv na změnu ceny díla bez DPH:	310 427,72 Kč
DPH	65 189,82 Kč
Celkový vliv na změnu ceny díla včetně DPH:	375 617,54 Kč

Přílohy: položkový rozpočet změny č.44

Za zhotovitele:

Za projektanta:

Za technický dozor investora:



REKAPITULACE OBJEKTŮ STAVBY A SOUPISŮ PRACÍ

Růd: 2017/014

Stavba: Výstavba areálu ÚO a OOP Chrudim

Místo: Chrudim

Datum: 22.03.2018

Zadavatel: Krajské ředitelství policie Pardubického kraje
Uchazeč: Metrostav a.s., Koželužská 2450/4, Praha 8

Projektant: KB projekt, s.r.o.

Kód	Objekt, Soupis prací	Cena bez DPH [CZK]	Cena s DPH [CZK]	Typ
Náklady stavby celkem		342 213,33	414 078,13	
2017/01	Výstavba areálu ÚO a OOP Chrudim	342 213,33	414 078,13	STA
4-2				
2017/01	SO 01-Připrava území			Soupis
4-2-01				
2017/01	SO 02-Administrativní objekty-A,B,C	342 213,33	414 078,13	Soupis
4-2-02				
2017/01	SO 02-Administrativní objekt A	341 572,87	413 303,17	Soupis
4-2-02A				
2017/01	SO 02-obj. A-Architektonické a stavebně-technické řešení	231 177,89	279 725,25	Soupis
4-2-02A-2017/01				
2017/01	SO 02-obj. A-Technika prostředí staveb	110 394,98	133 577,93	Soupis
4-2-02A-2017/01				
2017/01	SO 02-obj. A-Zařízení zdravotně technických instalací	83 832,51	101 437,34	Soupis
4-2-02A-2-1				
2017/01	SO 02-obj. A-Zařízení pro vytápění staveb			Soupis
4-2-02A-2-2				
2017/01	SO 02-obj. A-Zařízení vzduchotechniky	20 296,22	24 558,43	Soupis
4-2-02A-2-3				
2017/01	SO 02-obj. A-Zařízení silnoproudé elektrotechniky vč. hromosvodu a uzemnění	6 266,25	7 582,16	Soupis
4-2-02A-2-4				
2017/01	SO 02-Administrativní objekt B			Soupis
4-2-02B				
2017/01	SO 02-obj. B-Architektonické a stavebně-technické řešení			Soupis
4-2-02B-2017/01				
2017/01	SO 02-obj. B-Technika prostředí staveb			Soupis
4-2-02B-2017/01				
2017/01	SO 02-obj. B-Zařízení zdravotně technických instalací			Soupis
4-2-02B-2-1				
2017/01	SO 02-obj. B-Zařízení pro vytápění staveb			Soupis
4-2-02B-2-2				
2017/01	SO 02-obj. B-Zařízení vzduchotechniky			Soupis
4-2-02B-2-3				
2017/01	SO 02-obj. B-Zařízení silnoproudé elektrotechniky vč. hromosvodu a uzemnění			Soupis
4-2-02B-2-4				
2017/04	SO 02-Administrativní objekt C	640,46	774,96	Soupis
3-2-02C				
2017/01	SO 02-obj. C-Architektonické a stavebně-technické řešení			Soupis
4-2-02C-2017/01				
2017/01	SO 02-obj. C-Technika prostředí staveb	640,46	774,96	Soupis
4-2-02C-2017/01				
2017/01	SO 02-obj. C-Zařízení zdravotně technických instalací			Soupis
4-2-02C-2-1				
2017/01	SO 02-obj. C-Zařízení pro vytápění staveb			Soupis
4-2-02C-2-2				
2017/01	SO 02-obj. C-Zařízení vzduchotechniky			Soupis
4-2-02C-2-3				
2017/01	SO 02-obj. C-Zařízení silnoproudé elektrotechniky vč. hromosvodu a uzemnění			Soupis
4-2-02C-2-4				
2017/01	SO 02-obj. C-Měření a regulace			Soupis
4-2-02C-2-5				
2017/01	SO 03-Mytí vozidel-D			Soupis
4-2-03				
2017/01	SO 03-obj. D-Architektonické a stavebně-technické řešení			Soupis
4-2-03-1				
2017/04	SO 03-obj. D-Technika prostředí staveb			Soupis
3-2-03-2				
2017/01	SO 03-obj. D-Zařízení zdravotně technických instalací			Soupis
4-2-03-2-2017/01				
2017/01	SO 03-obj. D-Zařízení pro vytápění staveb			Soupis
4-2-03-2-2017/01				
2017/01	SO 03-obj. D-Zařízení vzduchotechniky			Soupis
4-2-03-2-2017/01				
2017/01	SO 03-obj. D-Zařízení silnoproudé elektrotechniky vč. hromosvodu a uzemnění			Soupis
4-2-03-2-4				

2017/01	SO 04-Technická ošetrovna vozidel-E	Soupis
4-2-04		
2017/01	SO 04-obj.E-Architektonické a stavebně- technické řešení	Soupis
4-2-04-1		
2017/01	SO 04-obj.E-Technika prostředí staveb	Soupis
4-2-04-2		
2017/01	SO 04-obj.E-Zařízení zdravotně technických instalací	Soupis
4-2-04-2-		
2017/01	SO 04-obj.E-Zařízení pro vytápění staveb	Soupis
4-2-04-2-		
2017/01	SO 04-obj.E-Zařízení vzduchotechniky	Soupis
4-2-04-2-		
2017/01	SO 04-obj.E-Zařízení silnoproudé elektrotechniky vč.hromosvodu a uzemnění	Soupis
4-2-04-2-		
4		
2017/01	SO 05-Objekt kynologie-F	Soupis
4-2-05		
2017/01	SO 05-obj.F-Architektonické a stavebně- technické řešení	Soupis
4-2-05-1		
2017/01	SO 02-obj.F-Technika prostředí staveb	Soupis
4-2-05-2		
2017/01	SO 05-obj.F-Zařízení zdravotně technických instalací	Soupis
4-2-05-2-		
2017/01	SO 05-obj.F-Zařízení pro vytápění staveb	Soupis
4-2-05-2-		
2017/01	SO 05-obj.F-Zařízení vzduchotechniky	Soupis
4-2-05-2-		
2017/01	SO 05-obj.F-Zařízení silnoproudé elektrotechniky vč.hromosvodu a uzemnění	Soupis
4-2-05-2-		
4		
2017/01	SO 06-Přeložka vodovodu	Soupis
4-2-06		
2017/01	SO 07-Připojka vodovodu	Soupis
4-2-07		
2017/01	SO 08-Připojka kanalizace	Soupis
4-2-08		
2017/01	SO 09-Připojka teplovodu	Soupis
4-2-09		
2017/01	SO 10-Připojka nn	Soupis
4-2-10		
2017/01	SO 11-Venkovní areálové osvětlení	Soupis
4-2-11		
2017/01	SO 12-Přeložka VO a zrušení rozvodů nn	Soupis
4-2-12		
2017/01	SO 13-Zpevněné plochy,oplocení,sadové úpravy	Soupis
4-2-13		
2017/01	SO 13-Zpevněné plochy	Soupis
4-2-13-1		
2017/01	SO 13-Oplocení	Soupis
4-2-13-2		
2017/01	SO 13-Sadové úpravy	Soupis
4-2-13-3		
2017/01	PS 01-Motorgenerátor	Soupis
4-2-PS01		
2017/01	PS 02-Technologie výdejny jídel	Soupis
4-2-PS02		
2017/01	PS 05-Benzinová stanice	Soupis
4-2-PS05		
2017/01	Vedlejší a ostatní náklady	Soupis
4-2-VON		

REKAPITULACE OBJEKTŮ STAVBY A SOUPISŮ PRACÍ

Kód: 2017/014

Stavba: Výstavba areálu ÚO a OOP Chrudim

Místo: Chrudim

Datum: 22.03.2018

Zadavatel: Krajské ředitelství policie Pardubického kraje
Uchazeč: Metrostav a.s., Koželužská 2450/4, Praha 8

Projektant: KB projekt, s.r.o.

Kód	Objekt, Soupis prací	Cena bez DPH [CZK]	Cena s DPH [CZK]	Typ
Náklady stavby celkem		-31 785,61	-38 460,59	
2017/01	Výstavba areálu ÚO a OOP Chrudim			
4-2		-31 785,61	-38 460,59	STA
2017/01	SO 01-Připrava území			Soupis
4-2-01				
2017/01	SO 02-Administrativní objekty-A,B,C	-31 785,61	-38 460,59	Soupis
4-2-02				
2017/01	SO 02-Administrativní objekt A	-31 785,61	-38 460,59	Soupis
4-2-02A				
2017/01	SO 02-obj.A-Architektonické a stavebně-technické řešení	-31 785,61	-38 460,59	Soupis
4-2-02A-2017/01	SO 02-obj.A-Technika prostředí staveb			Soupis
4-2-02A-2017/01	SO 02-obj.A-Zařízení zdravotně technických instalací			Soupis
4-2-02A-2017/01	SO 02-obj.A-Zařízení pro vytápění staveb			Soupis
4-2-02A-2017/01	SO 02-obj.A-Zařízení vzduchotechniky			Soupis
4-2-02A-2017/01	SO 02-obj.A-Zařízení silnoproudé elektrotechniky vč.hromosvodu a uzemnění			Soupis
4-2-02A-2017/01	SO 02-Administrativní objekt B			Soupis
4-2-02B				
2017/01	SO 02-obj.B-Architektonické a stavebně-technické řešení			Soupis
4-2-02B-2017/01	SO 02-obj.B-Technika prostředí staveb			Soupis
4-2-02B-2017/01	SO 02-obj.B-Zařízení zdravotně technických instalací			Soupis
4-2-02B-2017/01	SO 02-obj.B-Zařízení pro vytápění staveb			Soupis
4-2-02B-2017/01	SO 02-obj.B-Zařízení vzduchotechniky			Soupis
4-2-02B-2017/01	SO 02-obj.B-Zařízení silnoproudé elektrotechniky vč.hromosvodu a uzemnění			Soupis
4-2-02B-2017/01	SO 02-Administrativní objekt C			Soupis
3-2-02C				
2017/01	SO 02-obj.C-Architektonické a stavebně-technické řešení			Soupis
4-2-02C-2017/01	SO 02-obj.C-Technika prostředí staveb			Soupis
4-2-02C-2017/01	SO 02-obj.C-Zařízení zdravotně technických instalací			Soupis
4-2-02C-2017/01	SO 02-obj.C-Zařízení pro vytápění staveb			Soupis
4-2-02C-2017/01	SO 02-obj.C-Zařízení vzduchotechniky			Soupis
4-2-02C-2017/01	SO 02-obj.C-Zařízení silnoproudé elektrotechniky vč.hromosvodu a uzemnění			Soupis
4-2-02C-2017/01	SO 02-obj.C-Měření a regulace			Soupis
2017/01	SO 03-Mytí vozidel-D			Soupis
4-2-03				
2017/01	SO 03-obj.D-Architektonické a stavebně-technické řešení			Soupis
4-2-03-1				
2017/04	SO 03-obj.D-Technika prostředí staveb			Soupis
3-2-03-2				
2017/01	SO 03-obj.D-Zařízení zdravotně technických instalací			Soupis
4-2-03-2-2017/01	SO 03-obj.D-Zařízení pro vytápění staveb			Soupis
4-2-03-2-2017/01	SO 03-obj.D-Zařízení vzduchotechniky			Soupis
4-2-03-2-2017/01	SO 03-obj.D-Zařízení silnoproudé elektrotechniky vč.hromosvodu a uzemnění			Soupis
4-2-03-2-2017/01				
4				

2017/01	SO 04-Technická ošetrovna vozidel-E	Soupis
4-2-04		
2017/01	SO 04-obj.E-Architektonické a stavebně- technické řešení	Soupis
4-2-04-1		
2017/01	SO 04-obj.E-Technika prostředí staveb	Soupis
4-2-04-2		
2017/01	SO 04-obj.E-Zařízení zdravotně technických instalací	Soupis
4-2-04-2-		
2017/01	SO 04-obj.E-Zařízení pro vytápění staveb	Soupis
4-2-04-2-		
2017/01	SO 04-obj.E-Zařízení vzduchotechniky	Soupis
4-2-04-2-		
2017/01	SO 04-obj.E-Zařízení silnoproudé elektrotechniky vč.hromosvodu a uzemnění	Soupis
4-2-04-2-		
4		
2017/01	SO 05-Objekt kynologie-F	Soupis
4-2-05		
2017/01	SO 05-obj.F-Architektonické a stavebně- technické řešení	Soupis
4-2-05-1		
2017/01	SO 02-obj.F-Technika prostředí staveb	Soupis
4-2-05-2		
2017/01	SO 05-obj.F-Zařízení zdravotně technických instalací	Soupis
4-2-05-2-		
2017/01	SO 05-obj.F-Zařízení pro vytápění staveb	Soupis
4-2-05-2-		
2017/01	SO 05-obj.F-Zařízení vzduchotechniky	Soupis
4-2-05-2-		
2017/01	SO 05-obj.F-Zařízení silnoproudé elektrotechniky vč.hromosvodu a uzemnění	Soupis
4-2-05-2-		
4		
2017/01	SO 06-Přeložka vodovodu	Soupis
4-2-06		
2017/01	SO 07-Připojka vodovodu	Soupis
4-2-07		
2017/01	SO 08-Připojka kanalizace	Soupis
4-2-08		
2017/01	SO 09-Připojka teplovodu	Soupis
4-2-09		
2017/01	SO 10-Připojka nn	Soupis
4-2-10		
2017/01	SO 11-Venkovní areálové osvětlení	Soupis
4-2-11		
2017/01	SO 12-Přeložka VO a zrušení rozvodů nn	Soupis
4-2-12		
2017/01	SO 13-Zpevněné plochy,oplocení,sadové úpravy	Soupis
4-2-13		
2017/01	SO 13-Zpevněné plochy	Soupis
4-2-13-1		
2017/01	SO 13-Oplocení	Soupis
4-2-13-2		
2017/01	SO 13-Sadové úpravy	Soupis
4-2-13-3		
2017/01	PS 01-Motorgenerátor	Soupis
4-2-PS01		
2017/01	PS 02-Technologie výdejny jídel	Soupis
4-2-PS02		
2017/01	PS 05-Benzinová stanice	Soupis
4-2-PS05		
2017/01	Vedlejší a ostatní náklady	Soupis
4-2-VON		

REKAPITULACE ČLENĚNÍ SOUPISU PRACÍ

Stavba: Výstavba areálu ÚO a OOP Chrudim
 Objekt: 2017/014-2 - Výstavba areálu ÚO a OOP Chrudim
 Soupis: 2017/014-2-02 - SO 02 - Administrativní objekty - A, B, C
 Úroveň 4: 2017/014-2-02A-1 - SO 02-obj.A-Architektonické a stavebně-technické

Místo: Chrudim Datum: 22.03.2018
 Zadavatel: Krajské ředitelství policie Pardubického kraje Projektant: KB projekt, s.r.o.
 Uchazeč: Metrostav a.s., Koželužská 2450/4, Praha 8

Kód dílu - Popis	Cena celkem [CZK]
------------------	-------------------

Náklady soupisu celkem	231 177,89
-------------------------------	-------------------

Přípočty

HSV - Práce a dodávky HSV	15 805,91
1 - Zemní práce	
2 - Zakládání	
3 - Svislé a kompletní konstrukce	809,28
4 - Vodovodné konstrukce	
6 - Úpravy povrchů, podlahy a osazování výplní	7 123,03
8 - Trubní vedení	
9 - Ostatní konstrukce a práce, bourání	7 526,42
998 - Přesun hmot	347,18
PSV - Práce a dodávky PSV	215 371,98
711 - Izolace proti vodě, vlhkosti a plynům	
712 - Povlakové krytiny	
713 - Izolace tepelné	
714 - Akustická a protiotřesová opatření	
727 - Zdravotechnika - požární ochrana	
762 - Konstrukce tesařské	
763 - Konstrukce suché výstavby	4 047,40
764 - Konstrukce klempířské	
766 - Konstrukce truhlářské	23 778,19
767 - Konstrukce zámečnické	149 800,00
771 - Podlahy z dlaždic	
776 - Podlahy povlakové	33 629,09
777 - Podlahy lité	
781 - Dokončovací práce - obklady	3 563,11
783 - Dokončovací práce - nátěry	
784 - Dokončovací práce - malby a tapety	554,19
M - Práce a dodávky M	
33-M - Montáže dopr.zařiz., sklad. zař. a váh	
N00 - Záchytný a zádržný systém	
N01 - Záchytný a zádržný systém	

SOUPIS PRACÍ

Stavba:

Výstavba areálu ÚO a OOP Chrudim

Objekt:

2017/014-2 - Výstavba areálu ÚO a OOP Chrudim

Soupis:

2017/014-2-02 - SO 02-Administrativní objekty-A,B,C

Uroveň 4:

2017/014-2-02A-1 - SO 02-obj.A-Architektonické a stavebně-technické

Místo:

Chrudim

Datum:

22.03.2018

Zadavatel:

Krajské ředitelství policie Pardubického kraje

Projektant:

KB projekt, s.r.o.

Uchazeč:

Metrostav a.s., Koželužská 2450/4, Praha 8

PČ	Ty D	Kód	Popis	MJ	Množství	J.cena [CZK]	Cena celkem [CZK]	Cenová soustava
Náklady soupisu celkem							231 177,89	
D HSV Práce a dodávky HSV							15 805,91	
D 3 Svíslé a kompletní konstrukce							809,28	
32	K	317168122	Překlady keramické ploché osazené do maltového lože, výšky překladu 7,1 cm šířky 14,5 cm, délky 125 cm	kus	2,000	404,64	809,28	SoD
	VV		"1.np" 2		2,000			
	VV		Mezísoučet		2,000			
D 6 Úpravy povrchů, podlahy a osazování výplní							7 123,03	
ZL 46/1		312425931	Vápenocementová omítka ostění nebo nadpraží štuková	m2	11,000	565,61	6 221,71	CS ÚRS 2020 01
	VV		"1.15" 0,5*2*2+0,5*1,5		2,750			
	VV		"1.16" (0,5*2*2+0,5*1,5)*2		5,500			
	VV		"1.17" 0,5*2*2+0,5*1,5		2,750			
	VV		Mezísoučet		11,000			
90	K	619991001	Zakrytí vnitřních ploch před znečištěním včetně pozdějšího odkrytí podlah fólií přilepenou lepicí páskou	m2	46,460	19,40	901,32	SoD
	VV		"1.15" 19,04		19,040			
	VV		"1.16" 13,71		13,710			
	VV		"1.17" 13,71		13,710			
	VV		Mezísoučet		46,460			
D 9 Ostatní konstrukce a práce, bourání							7 526,42	
286	K	L	Lešení lehké 2x2m do výšky 2m	ks	1,000	2 896,22	2 896,22	SoD
ZL 46/2		962031133	Bourání příček z cihel pálených na MVC tl do 150 mm	m2	3,776	113,00	426,69	CS ÚRS 2020 01
	VV		"1.16" 0,9*2+1,25*0,07		1,888			
	VV		"1.17" 0,9*2+1,25*0,07		1,888			
	VV		Mezísoučet		3,776			
20	K	979990001	Poplatek za skládku stavební sutě	t	0,986	143,90	141,89	SoD
21	K	997211511	Vodorovná doprava sutě po suchu do 1 km	t	0,986	35,92	35,42	SoD
22	K	997211519	Příplatek ZKD 1 km u vodorovné dopravy sutě	t	13,804	8,98	123,96	SoD
179	K	95-01.1	Zednická výpomoc pro ZTI,UT,EL,VZT (sekání,drážky) vč.jejich zpětného zapravení,odvozu,likvidace a poplatku za sut'	hod	16,000	243,89	3 902,24	SoD
D 998 Přesun hmot							347,18	
190	K	998012103	Přesun hmot pro budovy občanské výstavby, bydlení, výrobu a služby s nosnou svíslou konstrukcí monolitickou betonovou tyčovou s vyzdívaným obvodovým pláštěm vodorovná dopravní vzdálenost do 100 m pro budovy výšky přes 12 do 24 m	t	1,415	245,36	347,18	SoD
D PSV Práce a dodávky PSV							215 371,98	
D 763 Konstrukce suché výstavby							4 047,40	
ZL 46/3		763121415	SDK stěna předsazená tl 112,5 mm profil CW+UW 100 deska 1xA 12,5 bez TI EI 15	m2	6,969	514,00	3 582,07	CS ÚRS 2020 01
	VV		"1.15" (0,112*2+0,8)*3,6		3,686			
	VV		"1.16" (0,112*2+0,8)*3,6		3,283			
	VV		Mezísoučet		6,969			
279	K	998763303	Přesun hmot pro konstrukce montované z desek sádrokartonových, sádrovláknitých, cementovláknitých nebo cementových stanovený z hmotnosti přesunovaného materiálu vodorovná dopravní vzdálenost do 50 m v objektech výšky přes 12 do 24 m	t	0,115	4 046,39	465,33	SoD
D 766 Konstrukce truhlářské							23 778,19	
292	K	766-202	202-Dveře vn.hi.pl. 800/1970mm HPL,vložk.zámek,kování 3x závěs na křídlo,Rw-27 dB vč.oc.zárubně typ DZD,těsnění celoobv.,do zdi tl.150mm,nátěr RAL 9007-D+Miviz.výpis truhlář	ks	2,000	11 828,76	23 657,52	SoD
	P		<i>Poznámka k položce: system generálního klíče-antibumpogová ochrana 3+1, úprava BSZ,chráněný grafík klíče osazením, klíče ze strikromkové slitiny vč.seřazení dveří</i>					
316	K	9987662-01	Přesun hmot pro konstrukce truhlářské vodorovná dopravní vzdálenost do 50 m v objektech výšky přes 12 do 24 m	ks	0,006	20 111,46	120,67	SoD
D 767 Konstrukce zámečnické							149 800,00	
ZL 46/4		767-135 B	135-Dřevěná deska na celokovový stůl v celých rozměr 400x900mm - - hoblované a broušené dřevo bukové, nátěr bazbarvý matový lazurovací lak	ks	5,000	3 188,00	15 940,00	
ZL 46/5		767-136 B	136-Dřevěná deska na celokovovou konstrukci postele v celých rozměr 2000/9000mm - hoblované a broušené dřevo bukové, nátěr bazbarvý matový lazurovací lak	ks	10,000	6 375,00	63 750,00	
ZL 46/6		767-Z	Z-Celokovová konstrukce židle v celých rozměr 400/400mm výška 460mm, vč.kotvení do podlahy chem.kotev-4ks M12-D+M	ks	10,000	6 850,00	68 500,00	
	P		<i>Poznámka k položce: - nátěr RAL 7032 - dřevo sandálu hoblované a broušené bukové nátěrem bezbarvým matovým lazurovacím lakem</i>					
389	K	9987672-01	Přesun hmot pro zámečnické konstrukce vodorovná dopravní vzdálenost do 50 m v objektech výšky přes 12 do 24 m	ks	0,007	230 000,00	1 610,00	SoD
D 776 Podlahy povlakové							33 629,09	
ZL 46/7		776221221	Montáž podlahovin z PVC lepením standardním lepidlem ze čtverců elektrostaticky vodivých	m2	32,750	269,00	8 809,75	CS ÚRS 2020 01
	VV		"1.np"					
	VV		"1.15" 19,04		19,040			
	VV		"1.16" 13,71		13,710			
	VV	P1	Mezísoučet		32,750			

ZL 46/8	Z841102-01	antistatické PVC ve čtvercích 60x60, tl. 2 mm	m2	37,660	644,00	24 253,04	
	W	32,75*1,15 Přepočtené koeficientem množství		37,660			
434	K	998776103	Přesun hmot pro podlahy povlakové stanovený z hmotnosti přesunovaného materiálu vodorovná dopravní vzdálenost do 50 m v objektech výšky přes 12 do 24 m	t	0,147	3 852,39	566,30 SoD
D 781			Dokončovací práce - obklady		3 563,11		
445	K	781-01	Provedení detailů dilatačních spár-těsnění impregnovanými provazci na ploše svíse S	m	5,044	16,63	83,88 SoD
	W		"dtto spárování silikonem" 5,044		5,044		
446	M	28376-01	provazec těsnící impregnovaný	m	5,297	4,43	23,47 SoD
	W		5,044*1,05 Přepočtené koeficientem množství		5,297		
447	K	781474113	Montáž obkladů vnitřních stěn z dlaždic keramických lepených flexibilním lepidlem režných nebo glazovaných hladkých přes 12 do 19 ks/m2	m2	3,252	335,91	1 092,38 SoD
	W		"1.NP"				
	W		"1.15" (0,112*2+0,8)*1,6		1,638		
	W		"1.16" (0,112+0,8)*1,6		1,459		
	W		Mezisoučet		3,097		
	W		3,097*0,05		0,155		
	W		Součet		3,252		
448	M	5976100-01	obkládky keramické-specifikace viz.TZ	m2	3,577	235,02	840,67 SoD
	W		3,252*1,1 Přepočtené koeficientem množství		3,577		
449	K	781479196	Montáž obkladů vnitřních stěn z dlaždic keramických Příplatek k cenám za dvousložkový spárovací tmel	m2	3,252	39,02	126,89 SoD
	W		"dtto ker.obklad"KO		3,252		
452	K	781494111	Ostatní prvky plastové profily ukončovací a dilatační lepené flexibilním lepidlem rohové	m	5,040	144,12	726,36 SoD
	W		"1.NP"				
	W		"1.15" 1,6*2		3,200		
	W		"1.16" 1,6		1,600		
	W		Mezisoučet		4,800		
	W		4,80*0,05		0,240		
	W		Součet		5,040		
454	K	781494511	Ostatní prvky plastové profily ukončovací a dilatační lepené flexibilním lepidlem ukončovací	m	2,033	104,10	211,64 SoD
	W		"1.NP"				
	W		"1.15" 0,112*2+0,8		1,024		
	W		"1.16" 0,112+0,8		0,912		
	W		Mezisoučet		1,936		
	W		1,936*0,05		0,097		
	W		Součet		2,033		
455	K	781495111	Ostatní prvky ostatní práce penetrace podkladu	m2	3,252	44,68	145,30 SoD
	W		"dtto ker.obklad"KO		3,252		
456	K	781495115	Ostatní prvky ostatní práce spárování silikonem	m	6,720	41,35	277,87 SoD
	W		"1.NP"				
	W		"kouty"				
	W		"1.15" 1,6*2		3,200		
	W		"1.16" 1,6*2		3,200		
	W		Mezisoučet		6,400		
	W		6,4*0,05		0,320		
	W		Součet		6,720		
457	K	998781103	Přesun hmot pro obklady keramické stanovený z hmotnosti přesunovaného materiálu vodorovná dopravní vzdálenost do 50 m v objektech výšky přes 12 do 24 m	t	0,060	577,58	34,65 SoD
D 784			Dokončovací práce - malby a tapety		554,19		
461	K	784181101	Penetrace podkladu jednosložná základní akrylátová v místnostech výšky do 3,80 m	m2	18,328	8,87	162,57 SoD
	W		"1.NP"				
	W		"ostění" 11,00		11,000		
	W		"předstěny" 6,969		6,969		
	W		Mezisoučet		17,969		
	W		17,969*0,02		0,359		
	W		Součet		18,328		
462	K	784221101	Malby z malířských směsí otěruvzdorných za sucha dvojnásobné, bílé za sucha otěruvzdorné dobře v místnostech výšky do 3,80 m	m2	14,717	26,61	391,62 SoD
	W		"dtto ostění" 11,00		11,000		
	W		"dtto předstěny" 6,969		6,969		
	W		"odpočet obkladů" -3,252		-3,252		
	W		Mezisoučet		14,717		

REKAPITULACE ČLENĚNÍ SOUPISU PRACÍ

Stavba:

Výstavba areálu ÚO a OOP Chrudim

Objekt:

2017/014-2 - Výstavba areálu ÚO a OOP Chrudim

Soupis:

2017/014-2-02 - SO 02-Administrativní objekty-A,B,C

Úroveň S:

2017/014-2-02A-2-1 - SO 02-obj.A-Zařízení zdravotně technických

Místo:

Chrudim

Datum: 22.03.2018

Zadavatel:

Krajské ředitelství policie Pardubického kraje

Projektant

KB projekt, s.r.o.

Uchazeč:

Metrostav a.s., Koželužská 2450/4, Praha 8

Kód dílu - Popis

Cena celkem [CZK]

Náklady soupisu celkem

83 832,51

Přípočty

45 - Podkladní a vedlejší konstrukce (kromě vozovek a železničního svršku)

713 - Izolace tepelné	3 160,80
721 - Vnitřní kanalizace	8 438,62
722 - Vnitřní vodovod	16 647,76
725 - Zařizovací předměty	47 044,00
726 - Instalační prefabrikáty	7 680,00
767 - Konstrukce doplňkové stavební (zámečnické)	
M46 - Zemní práce při montážích	
713 - Izolace tepelné	63,22
721 - Vnitřní kanalizace	84,39
722 - Vnitřní vodovod	166,48
725 - Zařizovací předměty	470,44
726 - Instalační prefabrikáty	76,80
767 - Konstrukce doplňkové stavební (zámečnické)	

SOUPIS PRACÍ

Stavba:

Výstavba areálu ÚO a DOP Chrudim

Objekt:

2017/014-2 - Výstavba areálu ÚO a DOP Chrudim

Soupis:

2017/014-2-02 - 50-02-Administrativní objekty-Á.B.C

Úroveň 5:

2017/014-2-02A-2-1 - SO 02-obj.A-Zařízení zdravotně technických

Místo:

Chrudim

Datum: 22.03.2018

Zadavatel:

Krajské ředitelství policie Pardubického kraje

Projektant KB projekt, s.r.o.

Uchazeč:

Metrostav a.s., Koželužská 2450/4, Praha 8

PC	Ty P	Kód	Popis	MJ	Množství	J.cena [CZK]	Cena celkem [CZK]	Cenová soustava
Náklady soupisu celkem							83 832,51	
D		713	Izolace tepelné				3 160,80	
11	K	713181222	Izolace návleková tl. stěny 20 mm	m	48,000	65,85	3 160,80	SoD
D		721	Vnitřní kanalizace				8 438,62	
26	K	721176102	Potrubí HT přípojovací D 40 x 1,8 mm	m	31,000	262,18	8 127,58	SoD
37	K	721194104	Vyvedení odpadních výpustek D 40 x 1,8	kus	2,000	60,97	121,94	SoD
47	K	721290111	Zkouška těsnosti kanalizace vodou DN 125	m	31,000	6,10	189,10	SoD
D		722	Vnitřní vodovod				16 647,76	
52	K	722-73	Rohový ventil s filtrem 1/2"	ks	4,000	390,23	1 560,92	SoD
66	K	722172341	Vícevrstvá trubka PP-RCT -ědičové vlákno, D 25x3,5 mm	m	48,000	260,96	12 526,08	SoD
72	K	722190403	Vyvedení a upevnění výpustek DN 25	kus	4,000	60,97	243,88	SoD
74	K	722220111	Nástěnka K 247, pro výtokový ventil G 1/2	kus	4,000	103,65	414,60	SoD
75	K	722237122	Kohout kulový,zvnitřní záv. DN 20	kus	4,000	256,09	1 024,36	SoD
83	K	722290226	Zkouška tlaku potrubí závitového DN 50	m	48,000	6,10	292,80	SoD
84	K	722290234	Proplach a dezinfekce vodovod.potrubí DN 80	m	48,000	12,19	585,12	SoD
D		725	Zařizovací předměty				47 044,00	
ZL 46/1		725017164R00	Umyvadlo na šrouby , 60 cm Jíka Lyra, hranaté	soubor	2,000	2 579,00	5 158,00	
ZL 46/2		725017164R01	Sifon, plast místošetrčí + Click Clack	soubor	2,000	623,00	1 246,00	
ZL 46/3		725017164R02	Čerpadlo katové Grundfos - Sololift2+ D-2 230 V	soubor	2,000	11 428,00	22 856,00	
ZL 46/4		725017164R03	Skříňka pro umyvadlo Jíka	soubor	2,000	6 439,00	12 878,00	
ZL 46/5		725823111R00	Baterie umyvadlová stoján. ruční, bez otvír.odpadu, lékařská páka	kus	2,000	2 453,00	4 906,00	
D		726	Instalační prefabrikáty				7 680,00	
ZL 46/6		726131001	Předstěnové instalační systémy do lehkých stěn s kovovou konstrukcí pro umyvadla stavební výšky do 1120 mm se stojánkovou baterií	soubor	2,000	3 840,00	7 680,00	
D		713	Izolace tepelné				63,22	
119	K	998713203	Přesun hmot pro izolace tepelné, výšky do 24 m	%	2,000	31,61	63,22	SoD
D		721	Vnitřní kanalizace				84,39	
120	K	998721203	Přesun hmot pro vnitřní kanalizaci, výšky do 24 m	%	1,000	84,39	84,39	SoD
D		722	Vnitřní vodovod				166,48	
121	K	998722203	Přesun hmot pro vnitřní vodovod, výšky do 24 m	%	1,000	166,48	166,48	SoD
D		725	Zařizovací předměty				470,44	
122	K	998725203	Přesun hmot pro zařizovací předměty, výšky do 24 m	%	1,000	470,44	470,44	SoD
D		726	Instalační prefabrikáty				76,80	
123	K	998726223	Přesun hmot pro předstěnové systémy, výšky do 24 m	%	1,000	76,80	76,80	SoD

REKAPITULACE ČLENĚNÍ SOUPISU PRACÍ

Stavba:

Výstavba areálu ÚO a OOP Chrudim

Objekt:

2017/014-2 - Výstavba areálu ÚO a OOP Chrudim

Soupis:

2017/014-2-02 - SO-02-Administrativní objekty-A,B,C

Úroveň S:

2017/014-2-02A-2-3 - SO 02-obj.A-Zařízení vzduchotechniky

Místo:

Chrudim

Datum: 22.03.2018

Zadavatel:

Krajské ředitelství policie Pardubického kraje

Projektant:

KB projekt, s.r.o.

Lichazeč:

Metrostav a.s., Koželužská 2450/4, Praha 8

Kód dílu - Popis

Cena celkem [CZK]

Náklady soupisu celkem

20 296,22

Přípochty

D1 - Vzduchotechnika

20 296,22

D2 - Zař.č.A1 - Větrání a chlazení učebny m.č.5.10

D3 - Zař.č.A2 - Větrání a chlazení technické místnosti OIKT m.č.3.08

17 400,00

D4 - Zař.č.A3 - Klimatizace kanceláří a učebny v 5.NP

D5 - Zař.č.A4 - Klimatizace kanceláří ve 4. a 3.NP

D6 - Zař.č.A5 - Chlazení serveru m.č.5.08

D7 - Zař.č.A6 - Větrání serveru m.č.5.08

D8 - Zař.č.A7 - Větrání WC ženy a muži v 5.NP

D9 - Zař.č.A8 - Větrání WC ženy a muži ve 4.NP

D10 - Zař.č.A9 - Větrání umývárny ženy a muži ve 4.NP

D11 - Zař.č.A10 - Větrání umývárny ženy a muži ve 3.NP

D12 - Zař.č.A11 - Větrání WC ženy a muži ve 3.NP

D13 - Zař.č.A12 - Větrání WC ženy a muži ve 2.NP

D14 - Zař.č.A13 - Klimatizace výlekových místností a technické místnosti m.č.1.24,1.29,1.30

D15 - Zař.č.A14 - Větrání WC a úklidu v 1.NP

D16 - Zař.č.A15 - Větrání WC ženy a muži v 1.NP

D17 - Zař.č.A16 - Větrání prohlídky a WC m.č.1.51 a 1.52

D18 - Zař.č.A17 - Větrání WC muži a úklid v 1.NP

D19 - Zař.č.A18 - Větrání cel

D20 - Zař.č.A19 - Větrání technické místnosti OIKT m.č.3.08 po požáru

D21 - Zař.č.A20 - Větrání CHÚC

D22 - Zař.č.A21 - Větrání kanceláří v 1.NP

D23 - Zař.č.A22 - Větrání skladů a kuchyněk

D24 - Zař.č.S1 - Stoupačka S1

D25 - Zař.č.S2 - Stoupačka S2

D26 - Zař.č.S3 - Stoupačka S3

D27 - Zař.č.S4 - Stoupačka S4

D28 - Zař.č.S5 - Stoupačka S5

D29 - Zař.č.S6 - Stoupačka S6

D30 - Jeřábové práce

D31 - Zednické výpomoc

D32 - Lešení

2 896,22

D33 - Zaregulování a zaškolení obsluhy, revize a zkoušky zařízení

D34 - Doprava

SOUPIS PRACÍ

Stavba:

Výstavba areálu ÚO a OOP Chrudim

Objekt:

Z017/014-Z - Výstavba areálu ÚO a OOP Chrudim

Soupis:

2017/014-2-02 - SO 02-Administrativní objekty-A, B, C

Úroveň 5:

2017/014-2-02A-2-3 - SO 02-obj.A-Zařízení vzduchotechniky

Místo:

Chrudim

Datum: 22.03.2018

Zadavatel:

Krajské ředitelství policie Pardubického kraje

Projektant: KB projekt, s.r.o.

Uchazeč:

Metrostav a.s., Koželužská 2450/4, Praha 8

PC	TP	Kód	Popis	MJ	Množství	J.cena [CZK]	Cena celkem [CZK]	Cenová soustava
----	----	-----	-------	----	----------	--------------	-------------------	-----------------

Náklady soupisu celkem

20 296,22

D	D1		Vzduchotechnika				20 296,22	
D	D3		Zař.č.A2 - Větrání a chlazení technické místnosti OIKT m.č.3.08				17 400,00	
ZL46/1	AZ.9 A		Úprava rozvodů chladu vč.tepelné izolace, komunikačních kabelů, krycí lišty a montáže	kpl	1,000	17 400,00	17 400,00	
D	D32		Lešení				2 896,22	
Z86	K L		Lešení lehké 2x2m do výšky 2m	ks	1,000	2 896,22	2 896,22	SoD

REKAPITULACE ČLENĚNÍ SOUPISU PRACÍ

Stavba:

Výstavba areálu ÚO a OOP Chrudim

Objekt:

2017/014-2 - Výstavba areálu ÚO a OOP Chrudim

Soupis:

2017/014-2-02 - SO 02-Administrativní objekty A.B.C

Úroveň 5:

2017/014-2-02A-2-4 - SO 02-obj.A-Zařízení silnoproudé

Místo:

Chrudim

Datum: 22.03.2018

Zadavatel:

Krajské ředitelství policie Pardubického kraje

Projektant:

KB projekt, s.r.o.

Uchazeč:

Metrostav a.s., Koželužská 2450/4, Praha 8

Kód dílu - Popis

Cena celkem [CZK]

Náklady soupisu celkem

6 266,25

Přípočty

D1 - Dodávky

D2 - Elektromontáže

6 266,25

D3 - Svitidla-viz v.č.05.1-13 až 22

D4 - Nouzové osvětlení, viz v.č.05.1-13 až 22, 31

D5 - Spínače, zásuvky, instalační materiál, viz v.č.05.1-02 až 07

D6 - Kabely, úložné konstrukce, viz v.č.05.1-30 až 48

1 250,00

D7 - Hromosvod, uzemnění viz v.č.05.1-23, 24

D8 - Protipožární ucpávky, vodotěsné prostupy

D9 - Hodinové zúčtovací sazby

3 656,00

D10 - Zemní práce

SOUPIS PRACÍ

Stavba:

Výstavba areálu ÚO a OOP Chrudim

Objekt:

2017/014-2 - Výstavba areálu ÚO a OOP Chrudim

Soupis:

2017/014-2-02 - SO 02-Administrativní objekty-A,B,C

Úroveň 5:

2017/014-2-02A-2-4 - SO 02-obj.A-Zařízení silnoproudé

Místo:

Chrudim

Datum: 22.03.2018

Zadavatel:

Krajské ředitelství policie Pardubického kraje

Projektant KB projekt, s.r.o.

Uchazeč:

Metrostav a.s., Koželužská 2450/4, Praha 8

PC	Ty P	Kód	Popis	MJ	Množství	J.cena [CZK]	Cena celkem [CZK]	Cenová soustava
Náklady soupisu celkem							6 266,25	
D	D2		Elektromontáže				6 266,25	
D	D5		Spínače, zásuvky, instalační materiál, viz v.č.05.1-02 až 07				1 360,25	
61	K	PC059	ZÁSUVKA NN KOMPLETNÍ,POD OMÍTKU IP20 16A, 230V, BÍLÁ, jednonásobná, s ochranným kolíkem,	ks	3,000	221,30	663,90	SoD
68	K	PC066	ELEKTROINSTALAČNÍ KRABICE KRABICE PŘÍSTROJOVÁ	ks	5,000	73,15	365,75	SoD
ZL 46/1			spojka na kabel včetně izolace 1,5-2,5mm	ks	5,000	66,12	330,60	
D	D6		Kabely, úložné konstrukce, viz v.č.05.1-30 až 48				1 250,00	
83	K	PC081	VODIČ JEDNOŽILOVÝ, IZOLACE PVC CY6 mm ² ,ŽZ,	m	25,000	28,40	710,00	SoD
88	K	PC086	KABEL SILOVÝ,IZOLACE PVC CYKY 3Cx2.5 mm ² ,	m	15,000	36,00	540,00	SoD
D	D9		Hodinové zúčtovací sazby				3 656,00	
ZL 18/9	HZ52222		Hodinová zúčtovací sazba elektrikář odborný	hod	8,000	457,00	3 656,00	SoD

REKAPITULACE ČLENĚNÍ SOUPISU PRACÍ

Stavba:

Výstavba areálu ÚO a OOP Chrudim

Objekt:

2017/014-2 - Výstavba areálu ÚO a OOP Chrudim

Soupis:

2017/014-2-02 - SO 02 - Administrativní objekty A.B.C

Úroveň 5:

2017/014-2-02C-2-1 - SO 02-obj.C-Zařízení zdravotně technických

Místo:

Chrudim

Datum: 22.03.2018

Zadavatel:

Krajské ředitelství policie Pardubického kraje

Projektant:

KB projekt, s.r.o.

Uchazeč:

Metrostav a.s., Koželužská 2450/4, Praha 8

Kód dílu - Popis

Cena celkem [CZK]

Náklady soupisu celkem

640,46

Přípočty

45 - Podkladní a vedlejší konstrukce (kromě vozovek a železničního svršku)

713 - Izolace tepelné

721 - Vnitřní kanalizace

722 - Vnitřní vodovod

724 - Strojní vybavení

725 - Zařizovací předměty

634,12

726 - Instalační prefabrikáty

767 - Konstrukce doplňkové stavební (zámečnické)

M46 - Zemní práce při montážích

713 - Izolace tepelné

721 - Vnitřní kanalizace

722 - Vnitřní vodovod

725 - Zařizovací předměty

6,34

726 - Instalační prefabrikáty

767 - Konstrukce doplňkové stavební (zámečnické)

SOUPIS PRACÍ

Stavba:

Výstavba areálu ÚO a OOP Chrudim

Objekt:

2017/014-2 - Výstavba areálu ÚO a OOP Chrudim

Soupis:

2017/014-2.02 - SO 02-Administrativní objekty A,B,C

Úroveň 5:

2017/014-2-02C-2-1 - SO 02-obj.C-Zařízení zdravotně technických

Místo:

Chrudim

Datum: 22.03.2018

Zadavatel:

Krajské ředitelství policie Pardubického kraje

Projektant: KB projekt, s.r.o.

Uchazeč:

Metrostav a.s., Koželužská 2450/4, Praha 8

PC	Ty	Kód	Popis	MJ	Množství	J.cena [CZK]	Cena celkem [CZK]	Genová soustava
----	----	-----	-------	----	----------	--------------	-------------------	-----------------

Náklady soupisu celkem

640,46

D	725	Zařizovací předměty					634,12	
---	-----	---------------------	--	--	--	--	--------	--

109	K	725980113.1	Dvířka vanová 300 x 300 mm	kus	2,000	317,06	634,12	SoD
-----	---	-------------	----------------------------	-----	-------	--------	--------	-----

Poznámka k položce:
m.č. 1,09

D	725	Zařizovací předměty					6,34	
---	-----	---------------------	--	--	--	--	------	--

123	K	998725203	Přesun hmot pro zařizovací předměty, výšky do 24 m	%	1,000	6,34	6,34	SoD
-----	---	-----------	--	---	-------	------	------	-----

REKAPITULACE ČLENĚNÍ SOUPISU PRACÍ

Stavba:

Výstavba areálu ÚO a GOP Chrudim

Objekt:

2017/014-2 - Výstavba areálu ÚO a GOP Chrudim

Soupis:

2017/014-2-02 - SO 02-Administrativní objekty A.B.C

Úroveň 4:

2017/014-2-02A-1 - SO 02-obj.A-Architektonické a stavebně-technické

Místo:

Chrudim

Datum:

22.03.2018

Zadavatel:

Krajské ředitelství policie Pardubického kraje

Projektant:

KB projekt, s.r.o.

Uchazeč:

Metrostav a.s., Koželužská 2450/4, Praha 8

Kód dílu - Popis

Cena celkem [CZK]

Náklady soupisu celkem

-31 785,61

Odpočty

HSV - Práce a dodávky HSV

1 - Zemní práce

2 - Zakládání

3 - Svislé a kompletní konstrukce

4 - Vodorovné konstrukce

6 - Úpravy povrchů, podlahy a osazování výplní

8 - Trubní vedení

9 - Ostatní konstrukce a práce, bourání

998 - Přesun hmot

PSV - Práce a dodávky PSV

-31 785,61

711 - Izolace proti vodě, vlhkosti a plynům

712 - Povlakové krytiny

713 - Izolace tepelné

714 - Akustická a protiotřesová opatření

727 - Zdravotechnika - požární ochrana

762 - Konstrukce tesařské

763 - Konstrukce suché výstavby

764 - Konstrukce klempířské

766 - Konstrukce truhlářské

767 - Konstrukce zámečnické

771 - Podlahy z dlaždic

776 - Podlahy povlakové

-31 785,61

777 - Podlahy lité

781 - Dokončovací práce - obklady

783 - Dokončovací práce - nátěry

784 - Dokončovací práce - malby a tapety

M - Práce a dodávky M

33-M - Montáže dopr.zařiz.,sklad. zař. a váh

N00 - Záchytný a zádržný systém

N01 - Záchytný a zádržný systém

SOUPIŠ PRACÍ

Stavba:

Výstavba areálu ÚO a OOP Chrudim

Objekt:

2017/014-Z - Výstavba areálu ÚO a OOP Chrudim

Soupis:

2017/014-2-02 - SO 02-Administrativní objekty A,B,C

Úroveň 4:

2017/014-2-02A-1 - SO 02-obj.A-Architektonické a stavebně-technické

Místo:

Chrudim

Datum:

22.03.2018

Zadavatel:

Krajské ředitelství policie Pardubického kraje

Projektant:

KB projekt, s.r.o.

Uchazeč:

Metrostav a.s., Koželužská 2450/4, Praha 8

PC	Ty p	Kód	Popis	MJ	Množství	J.cena [CZK]	Cena celkem [CZK]	Cenová soustava
----	---------	-----	-------	----	----------	-----------------	-------------------	--------------------

Náklady soupisu celkem

-31 785,61

D PSV Práce a dodávky PSV -31 785,61

D 776 Podlahy povlakové -31 785,61

420	K	776241111	Montáž podlahovin ze sametového vinylu lepením pásů hladkých (bez vzoru)	m2	-32,750	118,62	-3 884,81	SoD
	VV		"P1"					
	VV		"1.NP"					
	VV		"1.15" -19,04		-19,040			
	VV		"1.16" -13,71		-13,710			
	VV	P1	Mezsoučet		-32,750			
421	M	2841102-01	PVC vinylové zděžové tl. 2,00 mm-specifikace viz.TZ	m2	-37,660	726,13	-27 346,06	SoD
	VV		-32,75*1,15 Přepočtené koeficientem množství		-37,660			
434	K	998776103	Přesun hmot pro podlahy povlakové stanovený z hmotnosti přesunovaného materiálu vodorovná dopravní vzdálenost do 50 m v objektech výšky přes 12 do 24 m	t	-0,144	3 852,39	-554,74	SoD