

Změnový list číslo 43**Identifikace akce**

Název akce:	IROP - Výstavba areálu Územního odboru Chrudim - Krajské ředitelství policie Pardubického kraje CZ.06.1.23/0.0/0.0/16_055/0003564 - část 1
Číslo akce SMVS:	014V12100 7014
Objednatel:	ČR – Krajské ředitelství policie Pardubického kraje
Zhotovitel:	Společnost Chrudim KŘ PČR M+Z, vedoucí společník Metrostav a.s., Divize 9, Praha 8
Projektant:	KB projekt s.r.o., Lešetín I/659, 760 01 Zlín

Předmět změnového listu

Doplnění SDK konstrukcí

Část díla dotčená změnovým listem

SO 02 - Administrativní objekty - A, B, C; SO 04 - Technická ošetřovna vozidel - E; SO 05 - Objekt kynologie - F

Popis změny, popis technického řešení**Původní řešení dle smluvní (tendrové) dokumentace :**

V dotčených prostorách byly rozvody jednotlivých instalací uvažovány přiznané. Projekt neuvažoval s protipožárním zakrytím kabelů na CHÚC.

Nové řešení :

Objekt A: budou doplněny kastlíky a podhledy do místností č. 1.1.56, 4.28, 5.09, 1.57, 3.26, 4.28. Objekt B: bude kastlík do m.č. 1.21 a protipožární zakrytí v m.č. 1.25. Objekt C: budou doplněny kastlíky a podhledy v m.č. 1.13, 1.22, 1.01 a protipožární zakrytí v m.č. 1.01. Objekt E: bude doplněn kastlík v m.č. 1.09. Objekt F: bude doplněn kastlík v m.č. 1.02.

Zdůvodnění změny :

Požadavek uživatele.

Vliv změny na výkresovou dokumentaci :

Ne

Záznamy o změně ve stavebním deníku a zápisech z KD:

Zápis z KD č.36, bod 36/2, ze dne 21.1.2020, a z KD č.38, bod KD 38/2, ze dne 20.2.2020.

Předpokládaný vliv na termín, kvalitu, cenu díla :

Vliv na termín: není

Vliv na kvalitu díla: není

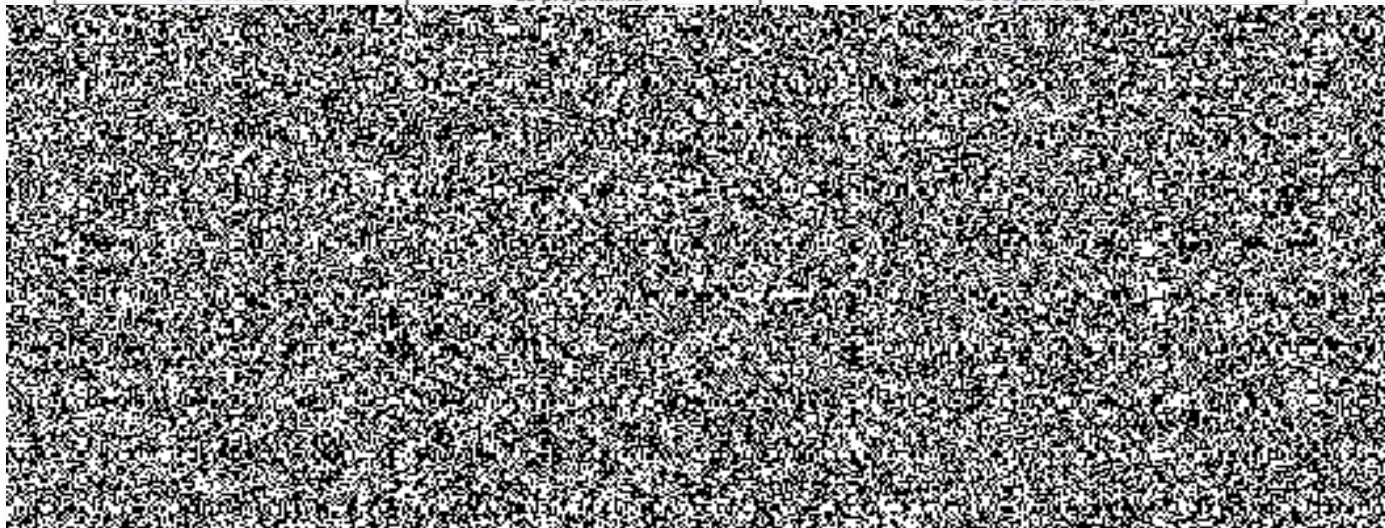
Vliv na cenu: zvýšení o 82 459,20 Kč bez DPH

Přípočty k ceně díla bez DPH: 82 459,20 Kč**Odpočty z ceny díla bez DPH:** 0,00 Kč**Celkový vliv na změnu ceny díla bez DPH:** 82 459,20 Kč**DPH:** 17 316,43 Kč**Celkový vliv na změnu ceny díla včetně DPH:** 99 775,63 Kč**Přílohy: položkový rozpočet změny č.43**

Za zhotovitele:

Za projektanta:

Za objednatele:



REKAPITULACE OBJEKTŮ STAVBY A SOUPISŮ PRACÍ

Kód: 2017/014

Stavba: Výstavba areálu ÚO a OOP Chrudim

Místo: Chrudim

Datum: 22.03.2018

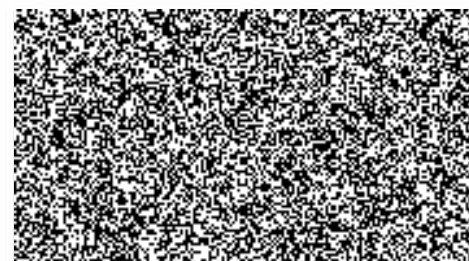
Zadavatel: Krajské ředitelství policie Pardubického kraje
Uchazeč: Metrostav a.s., Koželužská 2450/4, Praha 8

Projektant: KB projekt, s.r.o.

Kód	Objekt, Soupis prací	Cena bez DPH [CZK]	Cena s DPH [CZK]	Typ
Náklady stavby celkem		82 459,20	99 775,63	
2017/014-2	Výstavba areálu ÚO a OOP Chrudim	82 459,20	99 775,63	STA
2017/014-2-01	SO 01-Připrava území			Soupis
2017/014-2-02	SO 02-Administrativní objekty-A,B,C	74 667,03	90 347,11	Soupis
2017/014-2-02A	SO 02-Administrativní objekt A	21 237,44	25 697,30	Soupis
2017/014-2-02A-1	SO 02-obj.A-Architektonické a stavebně-technické řešení	21 237,44	25 697,30	Soupis
2017/014-2-02A-2	SO 02-obj.A-Technika prostředí staveb			Soupis
2017/014-2-02A-2-1	SO 02-obj.A-Zařízení zdravotně technických instalací			Soupis
2017/014-2-02A-2-2	SO 02-obj.A-Zařízení pro vytápění staveb			Soupis
2017/014-2-02A-2-3	SO 02-obj.A-Zařízení vzduchotechniky			Soupis
2017/014-2-02A-2-4	SO 02-obj.A-Zařízení silnoproudé elektrotechniky vč.hromosvodu a uzemnění			Soupis
2017/014-2-02B	SO 02-Administrativní objekt B	5 837,51	7 063,39	Soupis
2017/014-2-02B-1	SO 02-obj.B-Architektonické a stavebně-technické řešení	5 837,51	7 063,39	Soupis
2017/014-2-02B-2	SO 02-obj.B-Technika prostředí staveb			Soupis
2017/014-2-02B-2-1	SO 02-obj.B-Zařízení zdravotně technických instalací			Soupis
2017/014-2-02B-2-2	SO 02-obj.B-Zařízení pro vytápění staveb			Soupis
2017/014-2-02B-2-3	SO 02-obj.B-Zařízení vzduchotechniky			Soupis
2017/014-2-02B-2-4	SO 02-obj.B-Zařízení silnoproudé elektrotechniky vč.hromosvodu a uzemnění			Soupis
2017/043-2-02C	SO 02-Administrativní objekt C	47 592,08	57 586,42	Soupis
2017/014-2-02C-1	SO 02-obj.C-Architektonické a stavebně-technické řešení	47 592,08	57 586,42	Soupis
2017/014-2-02C-2	SO 02-obj.C-Technika prostředí staveb			Soupis
2017/014-2-02C-2-1	SO 02-obj.C-Zařízení zdravotně technických instalací			Soupis
2017/014-2-02C-2-2	SO 02-obj.C-Zařízení pro vytápění staveb			Soupis
2017/014-2-02C-2-3	SO 02-obj.C-Zařízení vzduchotechniky			Soupis
2017/014-2-02C-2-4	SO 02-obj.C-Zařízení silnoproudé elektrotechniky vč.hromosvodu a uzemnění			Soupis
2017/014-2-02C-2-5	SO 02-obj.C-Měření a regulace			Soupis
2017/014-2-03	SO 03-Mytí vozidel-D			Soupis
2017/014-2-03-1	SO 03-obj.D-Architektonické a stavebně-technické řešení			Soupis
2017/043-2-03-2	SO 03-obj.D-Technika prostředí staveb			Soupis
2017/014-2-03-2-1	SO 03-obj.D-Zařízení zdravotně technických instalací			Soupis
2017/014-2-03-2-2	SO 03-obj.D-Zařízení pro vytápění staveb			Soupis
2017/014-2-03-2-3	SO 03-obj.D-Zařízení vzduchotechniky			Soupis
2017/014-2-03-2-4	SO 03-obj.D-Zařízení silnoproudé elektrotechniky vč.hromosvodu a uzemnění			Soupis
2017/014-2-04	SO 04-Technická ošetřovna vozidel-E	3 999,30	4 839,15	Soupis
2017/014-2-04-1	SO 04-obj.E-Architektonické a stavebně-technické řešení	3 999,30	4 839,15	Soupis
2017/014-2-04-2	SO 04-obj.E-Technika prostředí staveb			Soupis
2017/014-2-04-2-1	SO 04-obj.E-Zařízení zdravotně technických instalací			Soupis
2017/014-2-04-2-2	SO 04-obj.E-Zařízení pro vytápění staveb			Soupis



2017/014-2-04-2-3	SO 04-obj.E-Zařízení vzduchotechniky			Soupis
2017/014-2-04-2-4	SO 04-obj.E-Zařízení silnoproudé elektrotechniky vč.hromosvodu a uzemnění			Soupis
2017/014-2-05	SO 05-Objekt kynologie-F	3 792,87	4 589,37	Soupis
2017/014-2-05-1	SO 05-obj.F-Architektonické a stavebně-technické řešení	3 792,87	4 589,37	Soupis
2017/014-2-05-2	SO 02-obj.F-Technika prostředí staveb			Soupis
2017/014-2-05-2-1	SO 05-obj.F-Zařízení zdravotně technických instalací			Soupis
2017/014-2-05-2-2	SO 05-obj.F-Zařízení pro vytápění staveb			Soupis
2017/014-2-05-2-3	SO 05-obj.F-Zařízení vzduchotechniky			Soupis
2017/014-2-05-2-4	SO 05-obj.F-Zařízení silnoproudé elektrotechniky vč.hromosvodu a uzemnění			Soupis
2017/014-2-06	SO 06-Přeložka vodovodu			Soupis
2017/014-2-07	SO 07-Připojka vodovodu			Soupis
2017/014-2-08	SO 08-Připojka kanalizace			Soupis
2017/014-2-09	SO 09-Připojka teplovodu			Soupis
2017/014-2-10	SO 10-Připojka nn			Soupis
2017/014-2-11	SO 11-Venkovní areálové osvětlení			Soupis
2017/014-2-12	SO 12-Přeložka VO a zrušení rozvodů nn			Soupis
2017/014-2-13	SO 13-Zpevněné plochy,oplocení,sadové úpravy			Soupis
2017/014-2-13-1	SO 13-Zpevněné plochy			Soupis
2017/014-2-13-2	SO 13-Oplocení			Soupis
2017/014-2-13-3	SO 13-Sadové úpravy			Soupis
2017/014-2-PS01	PS 01-Motorgenerátor			Soupis
2017/014-2-PS02	PS 02-Technologie výdejny jídel			Soupis
2017/014-2-PS05	PS 05-Benzinová stanice			Soupis
2017/014-2-VON	Vedlejší a ostatní náklady			Soupis



REKAPITULACE ČLENĚNÍ SOUPISU PRACÍ

Stavba:

Výstavba areálu ÚD a OOP Chrudim

Objekt:

2017/014-E - Výstavba areálu ÚD a OOP Chrudim

Soupis:

2017/014-2/02 - SO 02-Administrativní objekty A,B,C

Úroveň 4:

2017/014-2-02A-1 - SO 02-obj.A-Architektonické a stavebně-technické řešení

Místo:

Chrudim

Datum:

Zadavatel:

Krajské ředitelství policie Pardubického kraje

Projektant:

KB projekt, s.r.o.

Uchazeč:

Metrostav a.s., Koželužská 2450/4, Praha 8

Kód dílu - Popis

Cena celkem [CZK]

Náklady soupisu celkem

21 237,44

Přípočty

HSV - Práce a dodávky HSV

1 - Zemní práce

2 - Zakládání

3 - Svislé a kompletní konstrukce

4 - Vodovodné konstrukce

6 - Úpravy povrchů, podlahy a osazování výplní

8 - Trubní vedení

9 - Ostatní konstrukce a práce, bourání

998 - Přesun hmot

PSV - Práce a dodávky PSV

21 237,44

711 - Izolace proti vodě, vlhkosti a plynům

712 - Povlakové krytiny

713 - Izolace tepelné

714 - Akustická a protiotřesová opatření

727 - Zdravotechnika - požární ochrana

762 - Konstrukce tesařské

763 - Konstrukce suché výstavby

20 753,67

764 - Konstrukce klempířské

766 - Konstrukce truhlářské

767 - Konstrukce zámečnické

771 - Podlahy z dlaždic

776 - Podlahy povlakové

777 - Podlahy lité

781 - Dokončovací práce - obklady

783 - Dokončovací práce - nátěry

784 - Dokončovací práce - malby a tapety

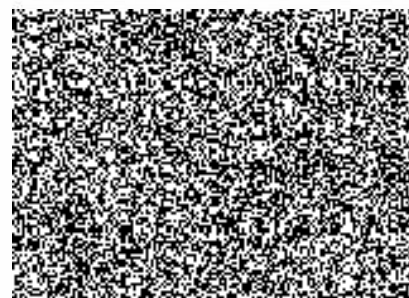
483,77

M - Práce a dodávky M

33-M - Montáže dopr.zařiz.,sklad. zař. a váh

N00 - Záchytný a zádržný systém

N01 - Záchytný a zádržný systém



SOUPIS PRACÍ

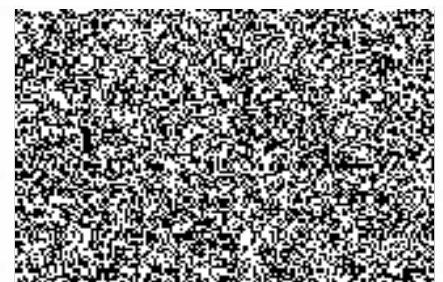
Stavba: Vystavba areálu ÚO a OOP Chrudim
 Objekt: 2017/014-2 - Vystavba areálu ÚO a OOP Chrudim
 Soupis: 2017/014-2-02 - SO 02-Administrativní objekty A,B,C
 Úroveň 4:

2017/014-2-02A-1 - SO 02-obj.A-Architektonické a stavebně-technické řešení

Místo: Chrudim
 Zadavatel: Krajské ředitelství policie Pardubického kraje
 Uchazeč: Metrostav a.s., Koželužská 2450/4, Praha 8

Datum:
 Projektant: KB projekt, s.r.o.

PC	Typ	Kód	Popis	MJ	Množství	J.cena [CZK]	Cena celkem [CZK]	Cenová soustava
Náklady soupisu celkem							21 237,44	
		PSV	Práce a dodávky PSV				21 237,44	
		763	Konstrukce suché výstavby				20 753,67	
269		763131411	Podhled ze sádrokartonových desek dvouvrstvá zavěšená spodní konstrukce z ocelových profilů CD, UD jednoduše opláštěná deskou standardní A, tl. 12,5 mm, bez TI SDK kastlíky pro zakrytí potrubí - doplnění v m.č. 1.56, 4.28, 5.09 2,14+5+2,5+4 Doplnění SDK kastlíku sloupu - v m.č. 1.02 7,04 Mezisoučet	m2	18,180	609,73	11 084,89	SoD
						11,140		
						7,040		
						18,180		
270	K	763131714	Podhled ze sádrokartonových desek ostatní práce a konstrukce na podhledech ze sádrokartonových desek základní penetrační nátěr ditto Doplnění SDK podhledů, míst č. 1.57, 3.26, 4.28 Mezisoučet	m2	30,310	28,27	856,86	SoD
						30,310		
271		763431001	Montáž podhledu minerálního včetně zavěšeného roštu viditelného s panely vyjímatelnými, velikosti panelů do 0,36 m2 Doplnění SDK podhledů, míst č. 1.57, 3.26, 4.28 5,75+12,56+12 Mezisoučet	m2	30,310	199,55	6 048,36	SoD
						30,310		
						30,310		
272		36101768-04	Suchá výstavba Minerální podhledy Kazety Stropní kazeta pro minerální podhled (600/600) mm- plný popis viz. TZ 5,75*1,05 přepočtené koeficientem množství	m2	6,040	282,69	1 707,45	SoD
						6,040		
279		998763303	Přesun hmot pro konstrukce montované z desek sádrokartonových, sádrovláknitých, cementovláknitých nebo cementových stanovený z hmotnosti přesunovaného materiálu vodorovná dopravní vzdálenost do 50 m v objektech výšky přes 12 do 24 m	t	0,261	4 046,39	1 056,11	SoD
		D 784	Dokončovací práce - malby a tapety				483,77	
463	K	784221101	Malby z malířských směsí otěruvzdorných za sucha dvojnásobné, bílé za sucha otěruvzdorné dobře v místnostech výšky do 3,80 m SDK kastlíky pro zakrytí potrubí - doplnění v m.č. 1.56, 4.28, 5.09 11,140 Doplnění SDK kastlíku sloupu - v m.č. 1.02 7,040 Mezisoučet	m2	18,180	26,61	483,77	SoD
						11,140		
						7,040		
						18,180		



REKAPITULACE ČLENĚNÍ SOUPISU PRACÍ

Stavba:

Výstavba areálu ÚO a DOP Chrudim

Objekt:

2017/014-2 - Výstavba areálu ÚO a DOP Chrudim

Soupis:

2017/014-2/02 - SO 02-Administrativní objekty A,B,C

Úroveň 4:

2017/014-2-02B-1 - SO 02-obj.B-Architektonické a stavebně-technické řešení

Místo:

Chrudim

Datum:

22.03.2018

Zadavatel:

Krajské ředitelství policie Pardubického kraje

Projektant:

KB projekt, s.r.o.

Uchazeč:

Metrostav a.s., Koželužská 2450/4, Praha 8

Kód dílu - Popis

Cena celkem [CZK]

Náklady soupisu celkem

5 837,51

Přípočty

HSV - Práce a dodávky HSV

1 - Zemní práce

2 - Zakládání

3 - Svislé a kompletní konstrukce

4 - Vodorovné konstrukce

6 - Úpravy povrchů, podlahy a osazování výplní

9 - Ostatní konstrukce a práce, bourání

998 - Přesun hmot

PSV - Práce a dodávky PSV

5 837,51

711 - Izolace proti vodě, vlhkosti a plynům

712 - Povlakové krytiny

713 - Izolace tepelné

762 - Konstrukce tesařské

763 - Konstrukce suché výstavby

5 744,37

764 - Konstrukce klempířské

766 - Konstrukce truhlářské

767 - Konstrukce zámečnické

771 - Podlahy z dlaždic

776 - Podlahy povlakové

777 - Podlahy lité

781 - Dokončovací práce - obklady

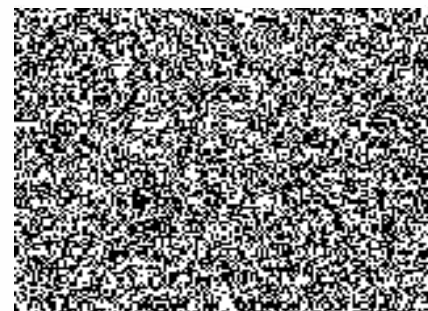
783 - Dokončovací práce - nátěry

784 - Dokončovací práce - malby a tapety

93,14

N00 - Záchytný a zádržný systém

N01 - Záchytný a zádržný systém

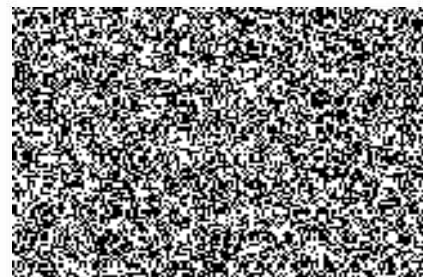


SOUPIS PRACÍ

Stavba: Vystavba areálu ÚO a GOP Chrudim
 Objekt: 2017/014-2 - Vystavba areálu ÚO a GOP Chrudim
 Soupis: 2017/014-2.02 - SO 02-Administrativní objekty A,B,C
 Úroveň 4: 2017/014-2-02B-1 - SO 02-obj.B-Architektonické a stavebně-technické řešení

Místo: Chrudim Datum: 22.03.2018
 Zadavatel: Krajské ředitelství policie Pardubického kraje Projektant: KB projekt, s.r.o.
 Uchazeč: Metrostav a.s., Koželužská 2450/4, Praha 8

PČ	Typ	Kód	Popis	MJ	Množství	J.cena [CZK]	Cena celkem [CZK]	Cenová soustava
Náklady soupisu celkem								
D		PSV	Práce a dodávky PSV				5 837,51	
		763	Konstrukce suché výstavby				5 744,37	
269		763131411	Podhled ze sádrokartonových desek dvouvrstvá zavěšená spodní konstrukce z ocelových profilů CD, UD jednoduše opláštěná deskou standardní A, tl. 12,5 mm, bez TI	m2	3,500	609,73	2 134,06	SoD
SDK kastlíky pro zakrytí potrubí - doplnění v m.č. 1.21								
3,5					3,500			
Mezisoučet						3,500		
270	K	763131714	Podhled ze sádrokartonových desek ostatní práce a konstrukce na podhledech ze sádrokartonových desek základní penetrační nátěr	m2	3,500	28,27	98,95	SoD
dttto SDK kastlíky pro zakrytí potrubí - doplnění v m.č. 1.21								
Mezisoučet						3,500		
ZL43/1		763132213	Podhled ze sádrokartonových desek - samostatný požární předěl dvouvrstvá nosná konstrukce z ocelových profilů CD, UD s požární odolností zdola celoplošná izolace jednoduše opláštěná deskou s protipožární DF tl. 15 mm, TI tl. 60 mm 55 kg/m3, EI 30	m2	3,900	900,00	3 510,00	CS ÚRS 2020 01
Doplnění protipožární zakrytí silnoproudých kabelů, míst. č. 1.25								
3,3+0,6					3,900			
Mezisoučet						3,900		
192		998763301	Přesun hmot pro konstrukce montované z desek sádrokartonových, sádrovláknitých, cementovláknitých nebo cementových stanovený z hmotnosti přesunovaného materiálu vodorovná dopravní vzdálenost do 50 m v objektech výšky do 6 m	t	0,123	11,09	1,36	SoD
D		784	Dokončovací práce - malby a tapety				93,14	
271	K	784221101	Malby z malířských směsí otěruvzdorných za sucha dvojnásobné, bílé za sucha otěruvzdorné dobře v místnostech výšky do 3,80 m	m2	3,500	26,61	93,14	SoD
SDK kastlíky pro zakrytí potrubí - doplnění v m.č. 1.21						3,500		
Mezisoučet						3,500		



REKAPITULACE ČLENĚNÍ SOUPISU PRACÍ

Stavba: Vystavba areálu ÚD a OOP Chrudim
 Objekt: 2017/014-2 - Vystavba areálu ÚD a OOP Chrudim
 Soupis: 2017/014-2-02 - SO 02 - administrativní objekty A,B,C
 Úroveň 4:

2017/014-2-02C-1 - SO 02-obj.C-Architektonické a stavebně-technické řešení

Místo: Chrudim
 Zadavatel: Krajské ředitelství policie Pardubického kraje
 Účazelec: Metrostav a.s., Koželužská 2450/4, Praha 8

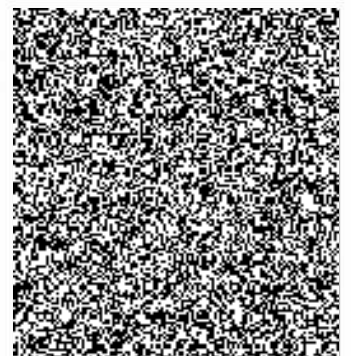
Datum: 22.03.2018
 Projektant: KB projekt, s.r.o.

Kód dílu - Popis Cena celkem [CZK]

Náklady soupisu celkem 47 592,08

Přípočty

HSV - Práce a dodávky HSV	3 722,47
1 - Zemní práce	
2 - Zakládání	
3 - Svislé a kompletní konstrukce	
4 - Vodorovné konstrukce	
5 - Komunikace pozemní	
6 - Úpravy povrchů, podlahy a osazování výplní	3 721,00
8 - Trubní vedení	
9 - Ostatní konstrukce a práce, bourání	
998 - Přesun hmot	1,47
PSV - Práce a dodávky PSV	43 869,61
711 - Izolace proti vodě, vlhkosti a plynům	
712 - Povlakové krytiny	
713 - Izolace tepelné	
714 - Akustická a protiotřesová opatření	
727 - Zdravotechnika - požární ochrana	
762 - Konstrukce tesařské	
763 - Konstrukce suché výstavby	42 941,59
764 - Konstrukce klempířské	
766 - Konstrukce truhlářské	
767 - Konstrukce zámečnické	
771 - Podlahy z dlaždic	
776 - Podlahy povlakové	
777 - Podlahy lité	
781 - Dokončovací práce - obklady	
783 - Dokončovací práce - nátěry	
784 - Dokončovací práce - malby a tapety	928,02
M - Práce a dodávky M	
33-M - Montáže dopr.zařiz.,sklad. zař. a váh	
N00 - Záchytný a zádržný systém	
N01 - Záchytný a zádržný systém	



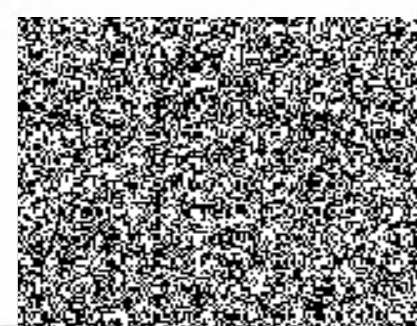
SOUPIS PRACÍ

Stavba: Výstavba areálu ÚO a DOP Chrudim
 Objekt: 2017/014-2 - výstavba areálu ÚO a DOP Chrudim
 Soubor: 017/014-2-02 - SO 02 - administrativní objekty-3.B.0
 Úroveň 4:

2017/014-2-02C-1 - SO 02-obj.C-Architektonické a stavebně-technické řešení

Místo: Chrudim Datum: 22.03.2018
 Zadávatel: Krajské ředitelství policie Pardubického kraje Projektant: KB projekt, s.r.o.
 Uchazeč: Metrostav a.s., Koželužská 2450/4, Praha 8

PC	Typ	Kód	Popis	MJ	Množství	J.cena [CZK]	Cena celkem [CZK]	Cenová soustava
Náklady soupisu celkem							47 592,08	
		HSV	Práce a dodávky HSV				3 722,47	
		6	Úpravy povrchů, podlahy a osazování výplní				3 721,00	
ZL23/1	K	641951611	Osazování dřevěných nebo kovových slepých rámu do 1 m2	ks	1,000	271,00	271,00	SoD
			Osazení revizních protipožárních dvířek, rozměr 600x600 mm					
ZL23/2	Rxxx		revizní dvířka TUR 20-600x600 RAL 9003	ks	1,000	3 450,00	3 450,00	SoD
		998	Přesun hmot				1,47	
210	K	998012102	Přesun hmot pro budovy občanské výstavby, bydlení, výrobu a služby s nosnou svislou konstrukcí monolitickou betonovou tyčovou s vyzdívaným obvodovým pláštěm vodorovná dopravní vzdálenost do 100 m pro budovy výšky přes 6 do 12 m	t	0,006	245,36	1,47	SoD
		D PSV	Práce a dodávky PSV				43 869,61	
		D 763	Konstrukce suché výstavby				42 941,59	
272	K	763131411	Podhled ze sádrokartonových desek dvouvrstvá zavěšená spodní konstrukce z ocelových profilů CD, UD jednoduše opláštěná deskou standardní A, tl. 12,5 mm, bez TI	m2	34,875	609,73	21 264,33	SoD
			SDK kastlíky pro zakrytí potrubí - doplnění v m.č. 1.13, 1.22					
			8,334+8,64+6,12+11,781			34,875		
			Mezisoučet			34,875		
273	K	763131714	Podhled ze sádrokartonových desek ostatní práce a konstrukce na podhledech ze sádrokartonových desek základní penetrační nátěr	m2	34,875	28,27	985,92	SoD
			dtto SDK kastlíky pro zakrytí potrubí - doplnění v m.č. 1.13, 1.22					
			Mezisoučet			34,875		
ZL43/1		763132213	Podhled ze sádrokartonových desek - samostatný požární předěl dvouvrstvá nosná konstrukce z ocelových profilů CD, UD s požární odolností zdola celoplošná izolace jednoduše opláštěná deskou s protipožární DF tl. 15 mm, TI tl. 60 mm 55 kg/m3, EI 30	m2	18,960	900,00	17 064,00	CS ÚRS 2020 01
			Doplnění protipožární zakrytí silnoproudých kabelů, míst. č. 1.01					
			1,92+5,6+8,2+0,34+1,1+1,6			18,960		
			Mezisoučet			18,960		
280	K	998763302	Přesun hmot pro konstrukce montované z desek sádrokartonových, sádrovláknitých, cementovláknitých nebo cementových stanovených z hmotnosti přesunovaného materiálu vodorovná dopravní vzdálenost do 50 m v objektech výšky přes 6 do 12 m	t	0,818	4 434,40	3 627,34	SoD
		D 784	Dokončovací práce - malby a tapety				928,02	
451	K	784221101	Malby z malířských směsí otěruvzdorných za sucha dvojnásobné, bílé za sucha otěruvzdorné dobře v místnostech výšky do 3,80 m	m2	34,875	26,61	928,02	SoD
			SDK kastlíky pro zakrytí potrubí - doplnění v m.č. 1.13, 1.22					
			8,334+8,64+6,12+11,781			34,875		
			Mezisoučet			34,875		



REKAPITULACE ČLENĚNÍ SOUPISU PRACÍ

Stavba: Vytavba areálu ÚO a OOP Chrudim
Objekt: 2017/014-2 - Vytavba areálu ÚO a OOP Chrudim
Soupis: 2017/014-2-04-1 - SO 04-Technická obětrovka vozidel-E
Úroveň 3:

2017/014-2-04-1 - SO 04-obj.E-Architektonické a stavebně-technické řešení

Místo: Chrudim
Zadavatel: Krajské ředitelství policie Pardubického kraje
Úchazeč: Metrostav a.s., Koželužská 2450/4, Praha 8

Datum: 22.03.2018
Projektant: KB projekt, s.r.o.

Kód dílu - Popis Cena celkem [CZK]

Náklady soupisu celkem 3 999,30

Připočty

HSV - Práce a dodávky HSV

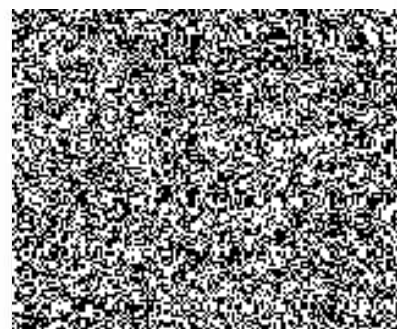
- 1 - Zemní práce
- 2 - Zakládání
- 3 - Svislé a kompletní konstrukce
- 4 - Vodorovné konstrukce
- 6 - Úpravy povrchů, podlahy a osazování výplní
- 8 - Trubní vedení
- 9 - Ostatní konstrukce a práce, bourání
- 998 - Přesun hmot

PSV - Práce a dodávky PSV 3 999,30

- 711 - Izolace proti vodě, vlhkosti a plynům
- 712 - Povlakové krytiny
- 713 - Izolace tepelné
- 727 - Zdravotechnika - požární ochrana
- 762 - Konstrukce tesařské
- 763 - Konstrukce suché výstavby 3 866,25
- 764 - Konstrukce klempířské
- 766 - Konstrukce truhlářské
- 767 - Konstrukce zámečnické
- 771 - Podlahy z dlaždic
- 777 - Podlahy lité
- 781 - Dokončovací práce - obklady
- 783 - Dokončovací práce - nátěry
- 784 - Dokončovací práce - malby a tapety 133,05

N00 - Záchytný a zádržný systém

- N01 - Záchytný a zádržný systém



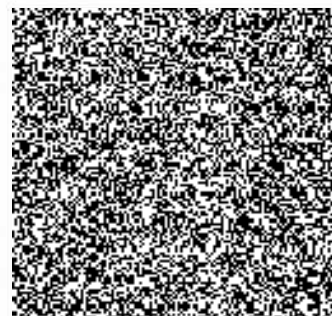
SOUPIS PRACÍ

Stavba: Vystavba areálu ÚO a QOP Chrudim
 Objekt: 2017/014-2 - Vystavba areálu ÚO a QOP Chrudim
 Soupis: 2017/014-2-04 - SO 04-Technická úseť/mimo vozidel E
 Úroveň 3:

2017/014-2-04-1 - SO 04-obj.E-Architektonické a stavebně-technické řešení

Místo: Chrudim Datum: 22.03.2018
 Zadávatel: Krajské ředitelství policie Pardubického kraje Projektant: KB projekt, s.r.o.
 Úchazeč: Metrostav a.s., Koželužská 2450/4, Praha 8

PC	Typ	Kód	Popis	MJ	Množství	J.cena [CZK]	Cena celkem [CZK]	Cenová soustava
Náklady soupisu celkem							3 999,30	
D	PSV		Práce a dodávky PSV				3 999,30	
		763	Konstrukce suché výstavby				3 866,25	
269		763131411	Podhled ze sádrokartonových desek dvourvrstvá zavěšená spodní konstrukce z ocelových profilů CD, UD jednoduše opláštěná deskou standardní A, tl. 12,5 mm, bez TI	m2	5,000	609,73	3 048,65	SoD
			SDK kastlíky pro zakrytí potrubí - doplnění v m.č. 1.09		5,000			
			Mezísoučet			5,000		
270	K	763131714	Podhled ze sádrokartonových desek ostatní práce a konstrukce na podhledech ze sádrokartonových desek základní penetrační nátěr dtto SDK kastlíky pro zakrytí potrubí - doplnění v m.č. 1.09	m2	5,000	28,27	141,35	SoD
			Mezísoučet			5,000		
188		998763301	Přesun hmot pro konstrukce montované z desek sádrokartonových, sádrovláknitých, cementovláknitých nebo cementových stanovený z hmotnosti přesunovaného materiálu vodorovná dopravní vzdálenost do 50 m v objektech výšky do 6 m	t	0,061	11 086,00	676,25	SoD
D	784		Dokončovací práce - malby a tapety				133,05	
265	K	784221101	Malby z malířských směsí otěruvzdorných za sucha dvojnásobné, bílé za sucha otěruvzdorné době v místnostech výšky do 3,80 m	m2	5,000	26,61	133,05	SoD
			SDK kastlíky pro zakrytí potrubí - doplnění v m.č. 1.09		5,000			
			Mezísoučet			5,000		



REKAPITULACE ČLENĚNÍ SOUPISU PRACÍ

Stavba: Výstavba areálu ÚO a OOP Chrudim

Objekt: 2017/014-2 - Výstavba areálu ÚO a OOP Chrudim

Soupis: 2017/014-2-05 - SO 05-Objekt výhledové F

Úroveň 3: 2017/014-2-05-1 - SO 05-obj.F-Architektonické a stavebně-technické řešení

Místo: Chrudim

Datum: 22.03.2018

Zadavatel: Krajské ředitelství policie Pardubického kraje
Uchazeč: Metrostav a.s., Koželužská 2450/4, Praha 8

Projektant: KB projekt, s.r.o.

Kód dílu - Popis Cena celkem [CZK]

Náklady soupisu celkem 3 792,87

Přípochty

HSV - Práce a dodávky HSV

1 - Zemní práce	
2 - Zakládání	
3 - Svislé a kompletní konstrukce	
4 - Vodorovné konstrukce	
5 - Komunikace pozemní	
6 - Úpravy povrchů, podlahy a osazování výplní	
8 - Trubní vedení	
9 - Ostatní konstrukce a práce, bourání	
998 - Přesun hmot	

PSV - Práce a dodávky PSV 3 792,87

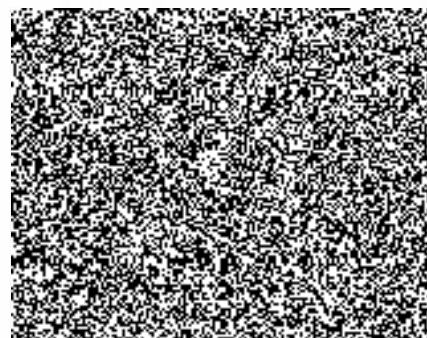
711 - Izolace proti vodě, vlhkosti a plynům	
712 - Povlakové krytiny	
713 - Izolace tepelné	
762 - Konstrukce tesařské	
763 - Konstrukce suché výstavby	3 516,26
764 - Konstrukce klempířské	
766 - Konstrukce truhlářské	
767 - Konstrukce zámečnické	
771 - Podlahy z dlaždic	
777 - Podlahy lité	
781 - Dokončovací práce - obklady	
783 - Dokončovací práce - nátěry	
784 - Dokončovací práce - malby a tapety	276,61

M - Práce a dodávky M

43-M - Montáž ocelových konstrukcí

N00 - Záchytný a zádržný systém

N01 - Záchytný a zádržný systém



SOUPIS PRACÍ

Stavba:

Výstavba areálu ÚO a OOP Chrudim

Objekt:

2017/014-2 - Výstavba areálu ÚO a OOP Chrudim

Soupis:

2017/014-2-05 - SO 05-Objekt výstřední-F

Úroveň:

2017/014-2-05-1 - SO 05-obj.F-Architektonické a stavebně-technické řešení

Místo:

Chrudim

Datum:

22.03.2018

Zadavatel:

Krajské ředitelství policie Pardubického kraje

Projektant:

KB projekt, s.r.o.

Uchazeč:

Metrostav a.s., Koželužská 2450/4, Praha 8

PČ	Typ	Kód	Popis	MJ	Množství	J.cena [CZK]	Cena celkem [CZK]	Cenová soustava
Náklady soupisu celkem							3 792,87	
D		763	Práce a dodávky PSV				3 792,87	
D		763	Konstrukce suché výstavby				3 516,26	
207	K	763431011	Montáž podhledu minerálního včetně zavěšeného roštu polozapuštěného s panely vyjímatelnými, velikosti panelů do 0,36 m2 <small>SDK kastlíky pro zakrytí potrubí - doplnění v m.č. 1.02</small>	m2	10,395	199,55	2 074,32	SoD
			<small>10,395</small>		<small>10,395</small>			
			<small>Mezisosčet</small>		<small>10,395</small>			
109	K	725980113.1	Dvířka vanová 300 x 300 mm	kus	3,000	317,06	951,18	SoD
270	K	763131714	Podhled ze sádrokartonových desek ostatní práce a konstrukce na podhledech ze sádrokartonových desek základní penetrační nátěr <small>ditto SDK kastlíky pro zakrytí potrubí - doplnění v m.č. 1.02</small>	m2	10,395	28,27	293,87	SoD
			<small>Mezisosčet</small>		<small>10,395</small>			
211	K	998763301	Přesun hmot pro konstrukce montované z desek sádrokartonových, sádrovláknitých, cementovláknitých nebo cementových stanovený z hmotnosti přesunovaného materiálu vodorovná dopravní vzdálenost do 50 m v objektech výšky do 6 m	t	0,016	12 305,46	196,89	SoD
D		784	Dokončovací práce - malby a tapety				276,61	
293	K	784221101	Malby z malířských směsí otěruvzdorných za sucha dvojnásobné, bílé za sucha otěruvzdorné do 2 vrstev v místnostech výšky do 3,80 m <small>SDK kastlíky pro zakrytí potrubí - doplnění v m.č. 1.02</small>	m2	10,395	26,61	276,61	SoD
			<small>10,395</small>		<small>10,395</small>			
			<small>Mezisosčet</small>		<small>10,395</small>			

