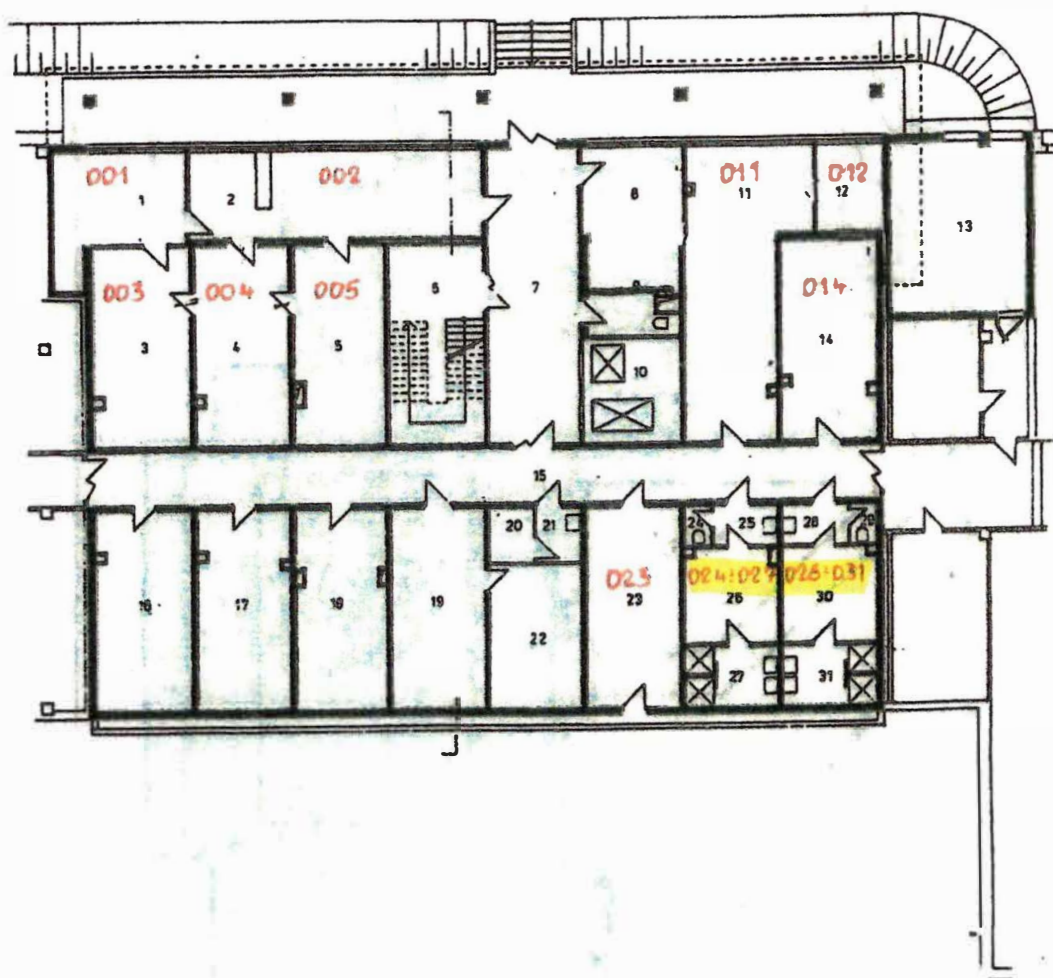


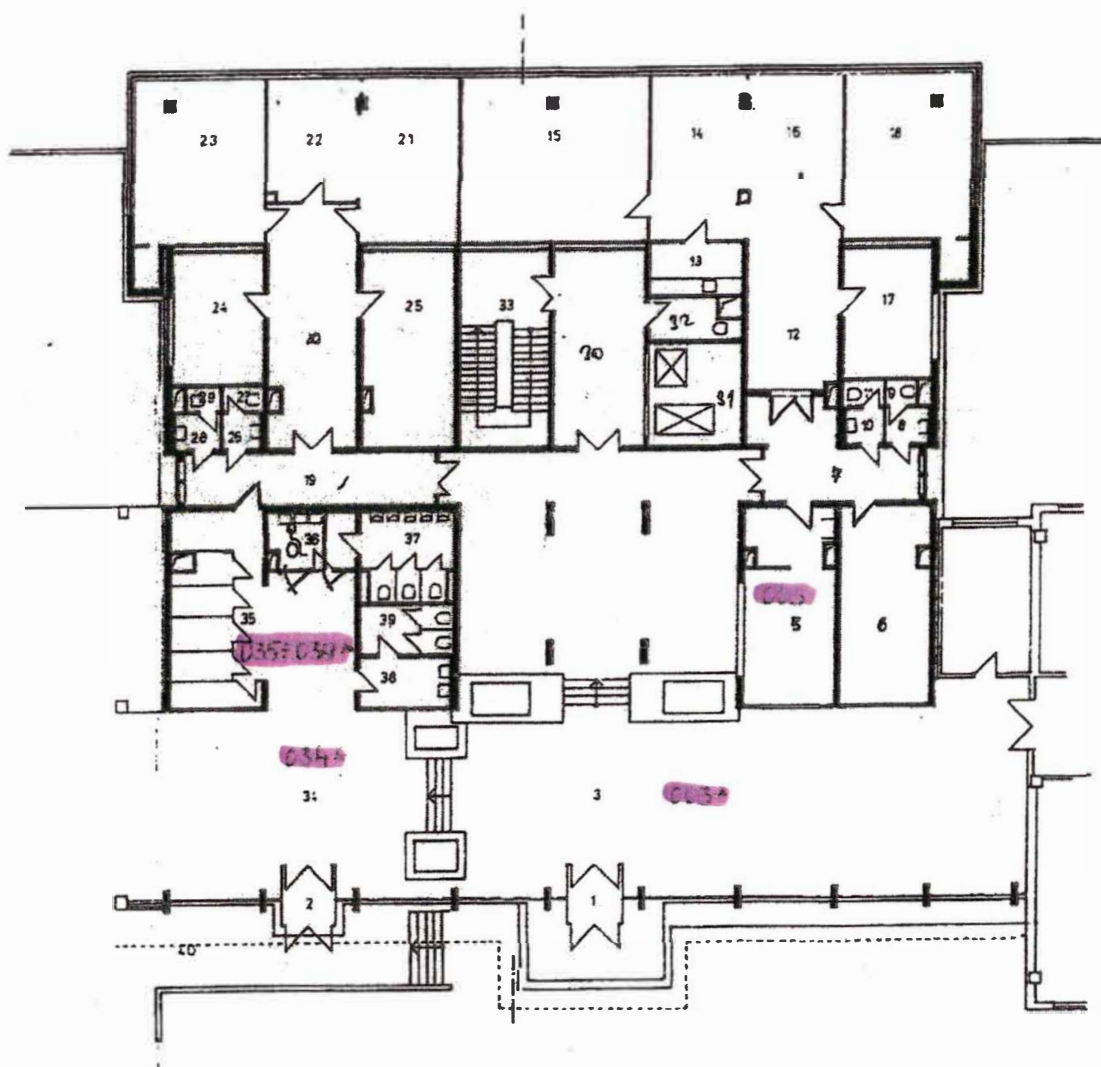
Snímek katastrální mapy budovy Hoření 13, č.p. 3083 týkající se věcného břemene užívání nebytových prostor se schematickým rozdělením budovy na části „A“, „B“, „C“

ČÁST BUDOVY „A“ 1.P.P.



Předmětem věcného břemene užívání nebytových prostor jsou místnosti označené červeným trojmístným číslem
Popis místností v tabulce Část „A“ 1.p.p. na str. 9

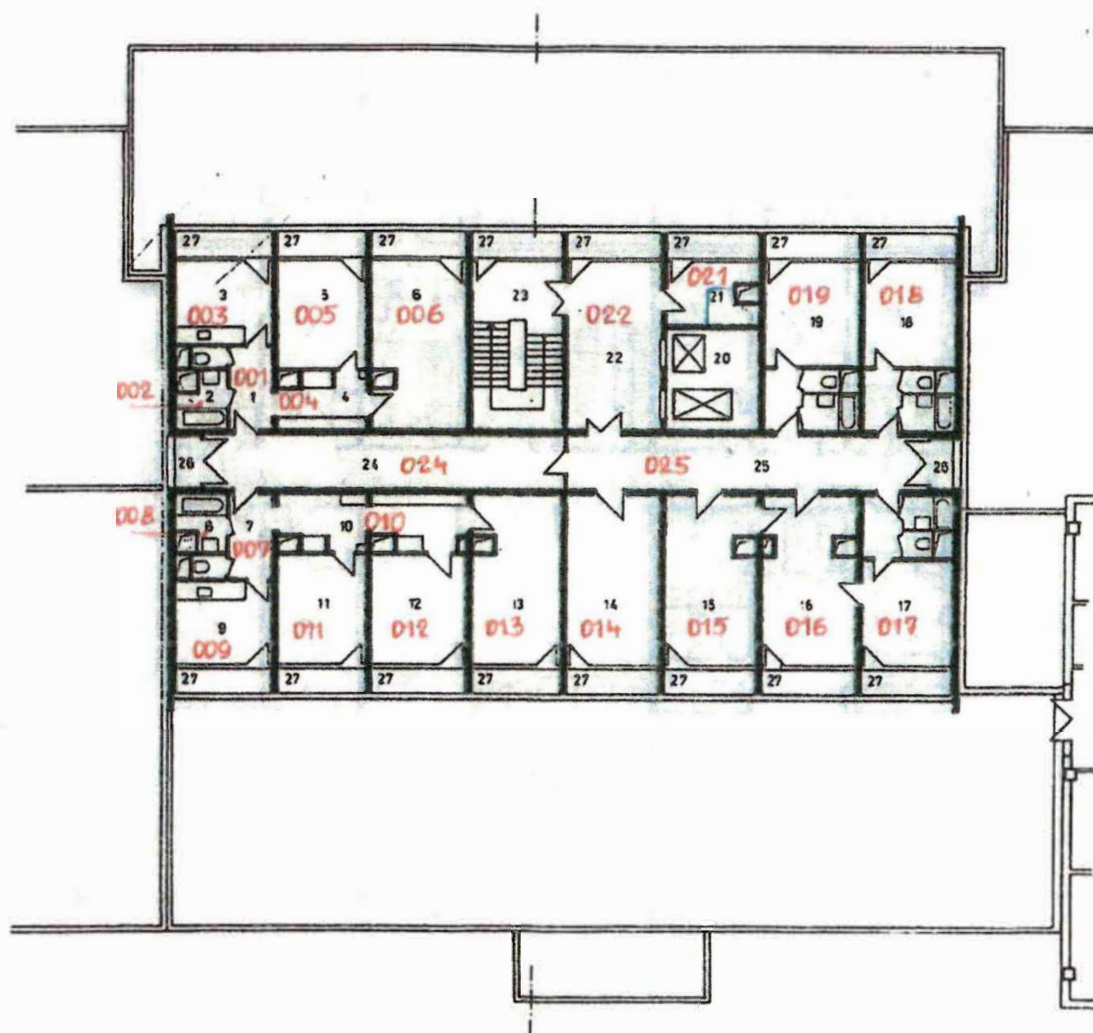
ČÁST BUDOVY „A“ 1.N.P.



Předmětem věcného břemene užívání nebytových prostor jsou místnosti označené červeným trojmístným číslem

Místnosti označené * jsou společně užívané. Do ceny věcného břemene jsou zahrnuté v podílu podlahových ploch užívaných dle předpokladu UJEP k podlahovým plochám budovy celkem
Popis místností v tabulce Část „A“ 1.n.p. na str. 9

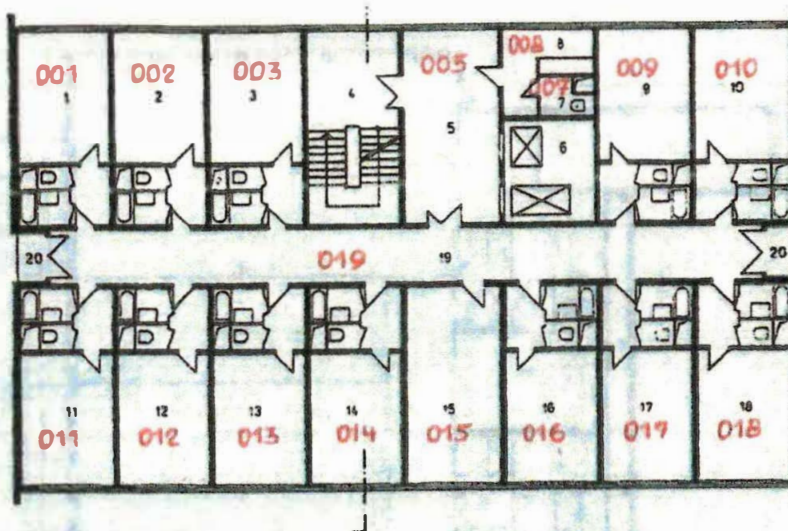
ČÁST BUDOVY „A“ 2.N.P.



Předmětem věcného břemene užívání nebytových prostor jsou místnosti označené červeným trojmístným číslem

Popis místností v tabulce Část „A“ 2.n.p. na str. 9

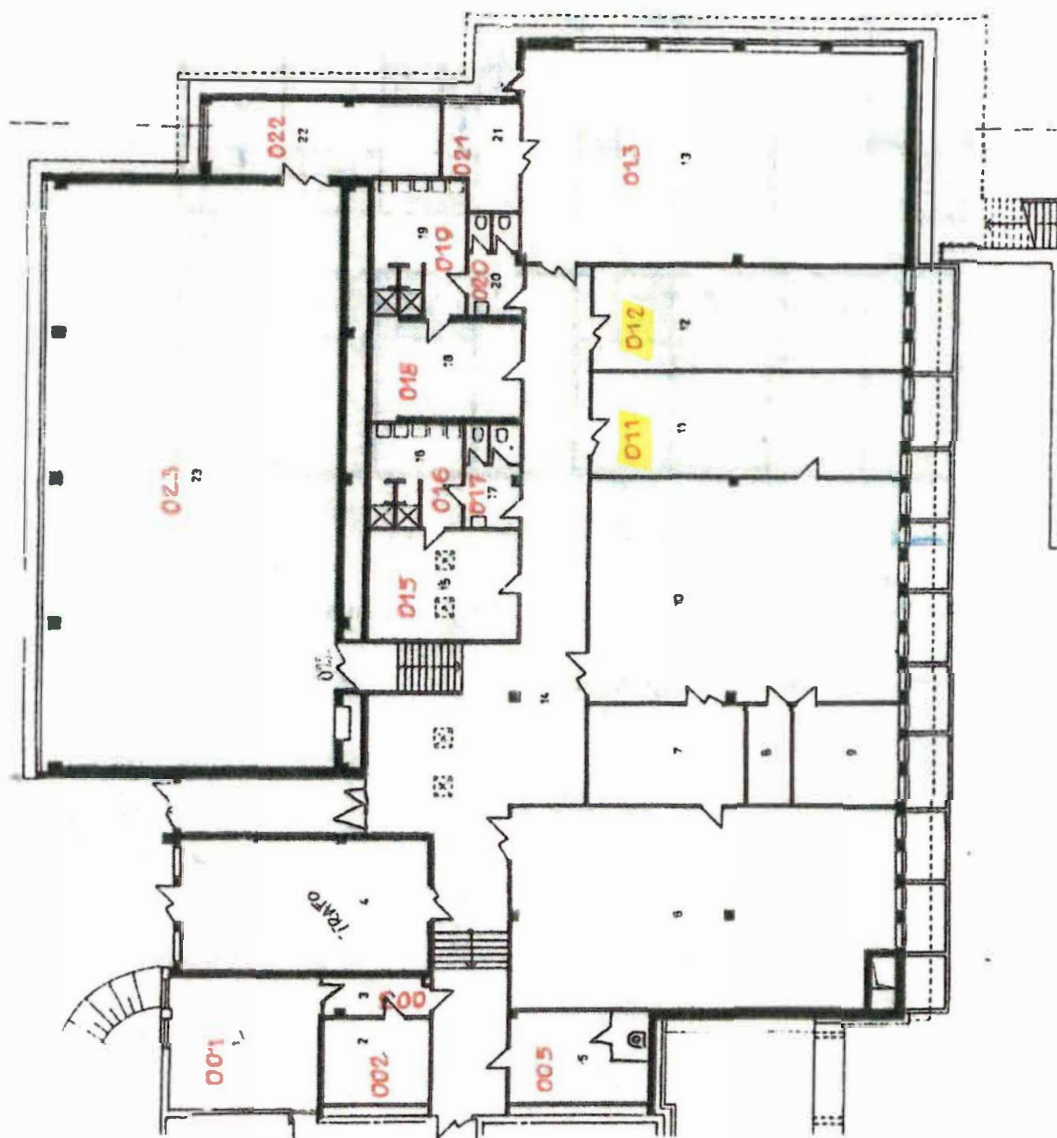
ČÁST BUDOVY „A“ 3.N.P.



Předmětem věcného břemene užívání nebytových prostor jsou místnosti označené červeným trojmístným číslem

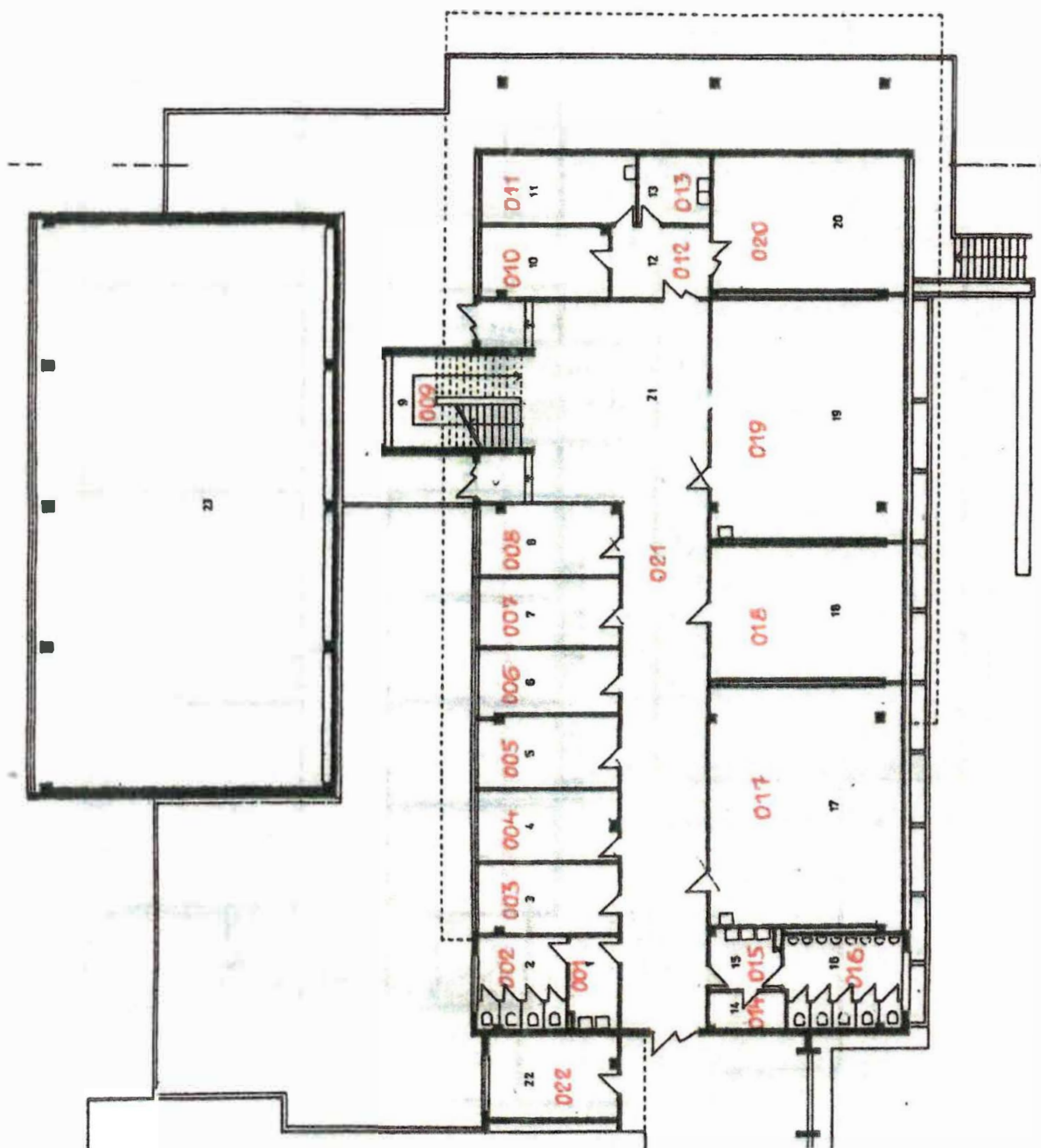
Popis místností v tabulce Část „A“ 3. n.p. na str. 10.

ČÁST BUDOVY „B“ 1.P.P.



Předmětem věcného břemene užívání nebytových prostor jsou místnosti označené červeným trojmístným číslem
 Popis místností v tabulce Část „B“ 1.p.p. na str. 10. a str. 11.

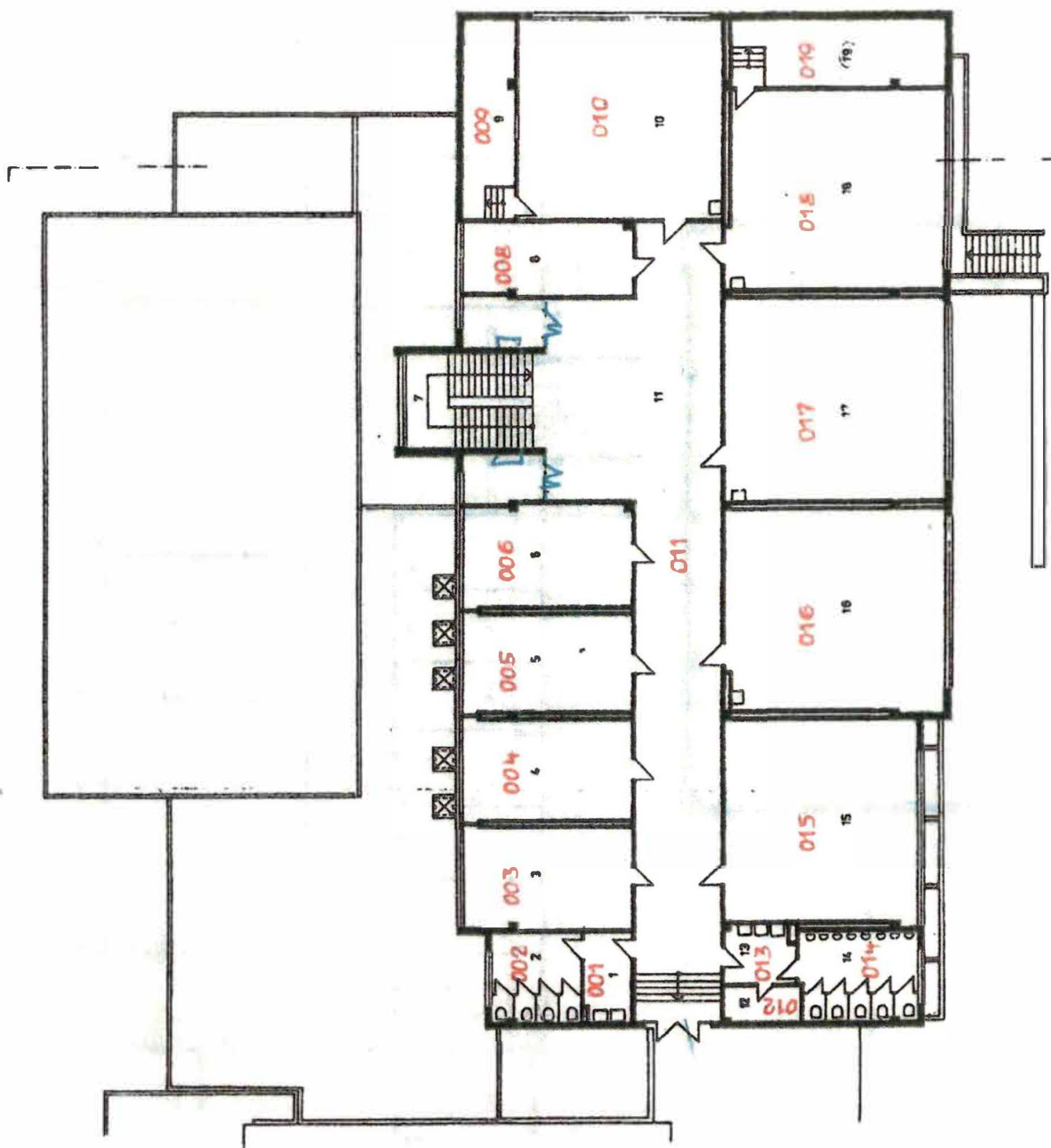
ČÁST BUDOVY „B“ 1.N.P.



Předmětem věcného břemene užívání nebytových prostor jsou místnosti označené červeným trojmístným číslem

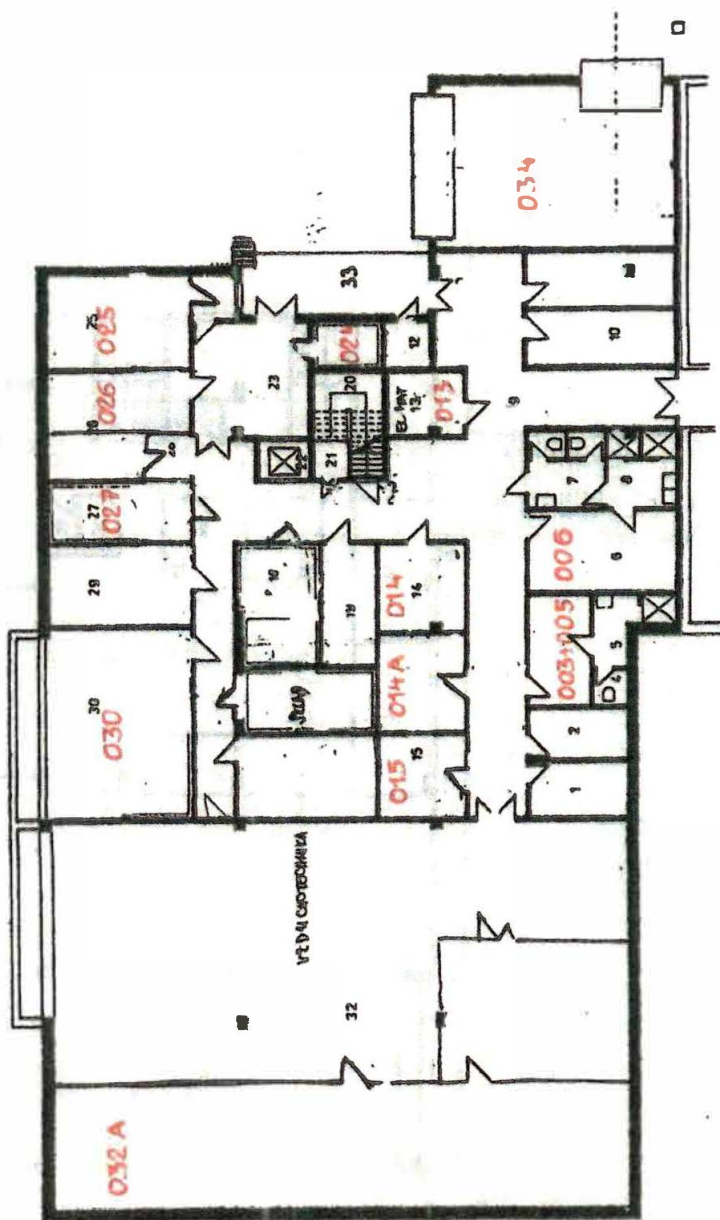
Popis místností v tabulce Část „B“ 1.n.p. na str. 11.

ČÁST BUDOVY „B“ 2.N.P.



Předmětem věcného břemene užívání nebytových prostor jsou místnosti označené červeným trojmístným číslem

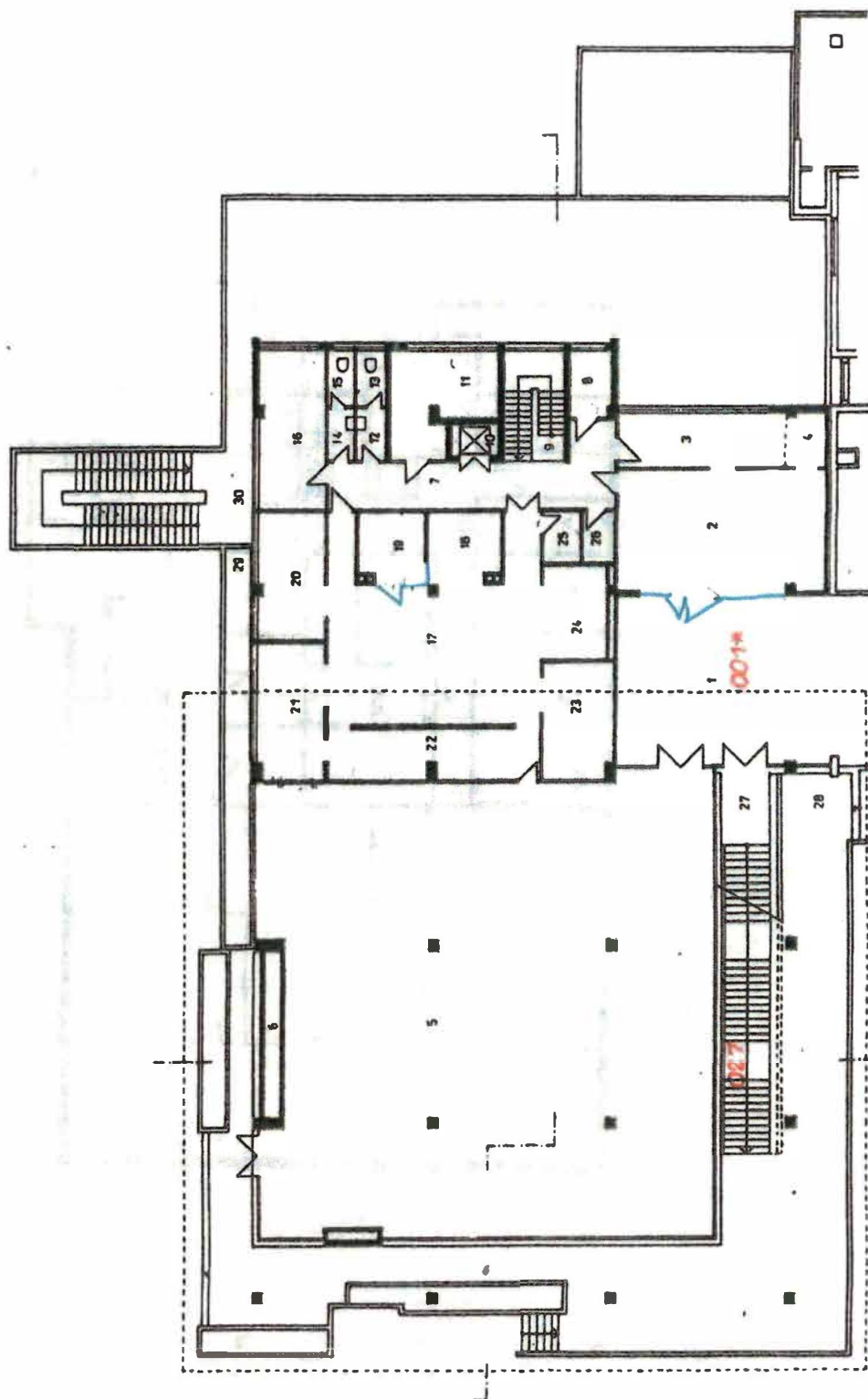
Popis místností v tabulce Část „B“ 2.n.p. na str. 11.



Předmětem věcného břemene užívání nebytových prostor jsou místnosti označené červeným trojmístným číslem

Popis místností v tabulce Část „C“ 1.p.p. na str. 12.

ČÁST BUDOVY „C“ 1.N.P.

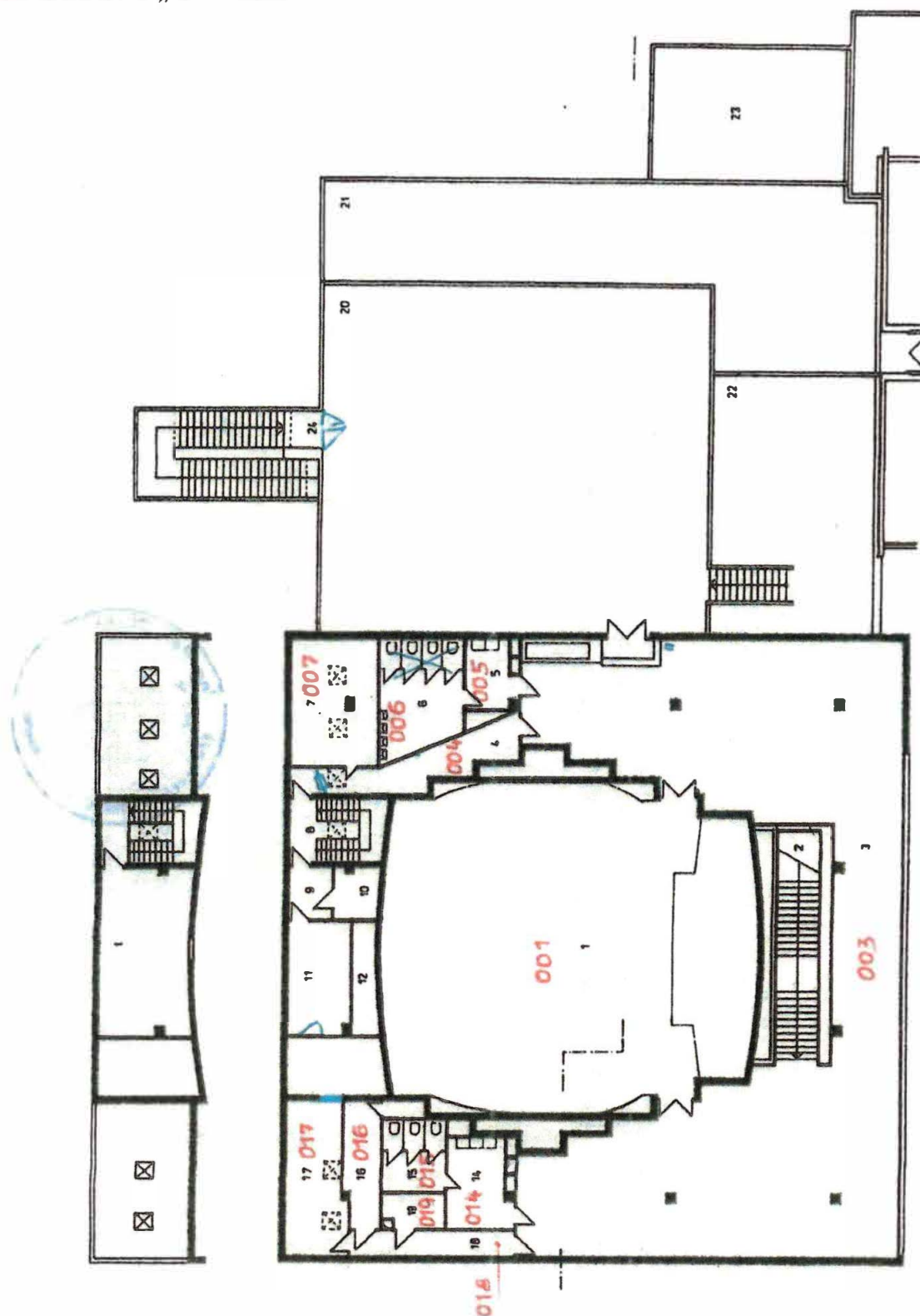


Předmětem věcného břemene užívání nebytových prostor jsou místnosti označené červeným trojmístným číslem

Místnosti označené * jsou společně užívané. Do ceny věcného břemene jsou zahrnuté v podílu

Popis místností v tabulce Část „C“ 1.n.p. na str. 12.

ČÁST BUDOVY „C“ 2.N.P.



Předmětem věcného břemene užívání nebytových prostor jsou místnosti označené červeným trojmístným číslem

Popis místností v tabulce Část „C“ 2.n.p. na str. 12.