

Technická specifikace

Název veřejné zakázky:
OOPP pro Zdravotnické operační středisko ZZS KVK
Technická specifikace část B. OOPP pro THP

Technická specifikace část B. OOPP pro THP

Košile s krátkým rukávem - THP

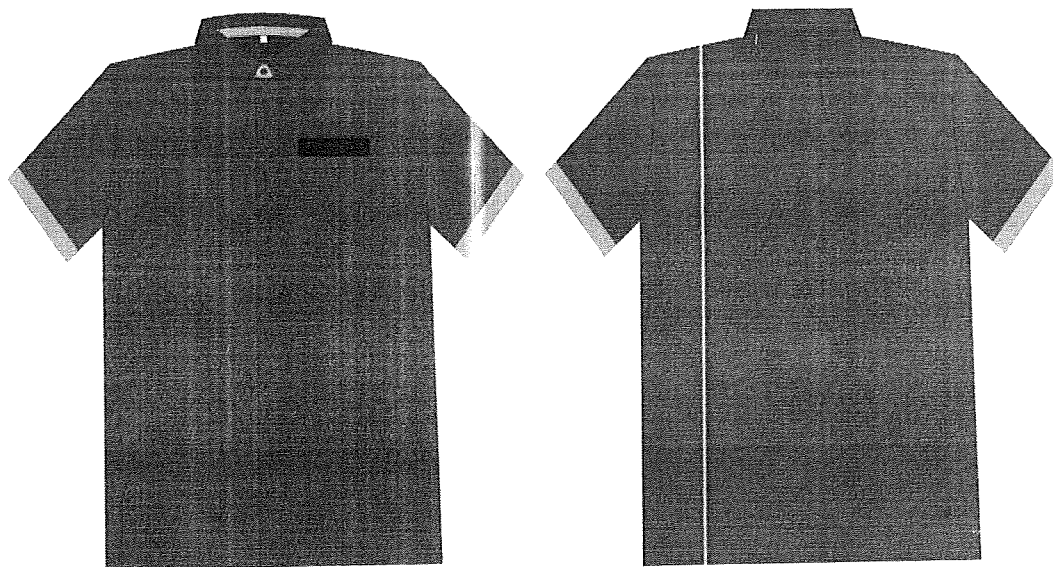
Kompletní výrobek musí vydržet min. 50 cyklů průmyslového praní při minimálně 40° C	
Barva	Tmavě modrá PANTONE 19-3831 TCX, povolená tolerance mezi požadovanou a doloženou barvou: stupeň 4 šedé stupnice
Materiálová specifikace	Základní materiál <ul style="list-style-type: none">- Složení: 98% ± 5% PES, 2% ± 7 % stříbrné vlákno- Plošná hmotnost (gramáž) tkaniny: 190g/m² ± 2%- Vazba kepr 2/1- Stálobarevnost: min. st. 4- Stříbrná vlákna musí být viditelná z rubové strany tkaniny (aby se dotýkalo kůže z důvodu antibakteriálnosti)- Oděru odolnost >50000 cyklů.
	Sítovina <ul style="list-style-type: none">- 100% Polyester, barva tmavě modrá, resp. černá- Plošná hmotnost (gramáž): 74 g/m² ± 7%
Střih	<ul style="list-style-type: none"><input type="checkbox"/> Provedení dámské, pánské/unisex<input type="checkbox"/> Košile se zapíná po celé délce předního dílu na drukové knoflíky, které jsou kryté překladem, kromě límce<input type="checkbox"/> Límec se zapíná jedním drukovým knoflíkem, který je viditelný<input type="checkbox"/> Krátký rukáv ukončený lemováním v barvě modrá PANTONE 14-4816 TCX<input type="checkbox"/> V zadní části podpaží odvětrání síťovinou<input type="checkbox"/> Všechny exponované švy jsou zajištěny ryglváním<input type="checkbox"/> Na sedle na levé straně je našit černý suchý zip pro umístění funkčního označení; rozměr před našitím upřesní zadavatel<input type="checkbox"/> Suchý zip hladká část, více krát prošitý, se zaokrouhlenými růžky, vyřezávaný laserem<input type="checkbox"/> Funkční označení dodáno k bundě formou nášivky opatřené suchým zipem dle požadavků zadavatele, písmo Arial, podkladní tkanina modrá PANTONE 19-3831 TCX, barva výšivky stříbrná<input type="checkbox"/> Etiketa s uvedením jména výrobce, složení materiálu, symbolů čištění (piktogramů) dle ČSN EN ISO 3758 a data výroby (měsíc/rok). Etiketa bude všita na viditelném místě ve vnitřním švu výrobku nebo mohou být údaje vytištěny na viditelném místě z vnitřní strany výrobku<input type="checkbox"/> Štítek bílé barvy všitý do vnitřního švu výrobku na optimálně zvolené místo tak, aby umožňoval vepsání identifikace uživatele výrobku a přitom nebyl překážkou v zapínání, vzhledu nebo komfortu nošení
Nažehlovací fólie bílé barvy (výška písma min. 2 cm) na zadním díle s nápisem: ZDRAVOTNICKÁ ZÁCHRANNÁ SLUŽBA KARLOVARSKÉHO KRAJE podle požadavků zadavatele	
Design, barevné a střihové provedení přesně dle nákresu (viz obr. č. 1 obrazové části této přílohy)	
Velikostní sortiment – S, M, L, XL, XXL, XXXL	
Dodavatel dodá společně s cenovou nabídkou vzorový kus ve velikosti M, který mu bude po ukončení výběrového řízení vrácen postupem dle § 39 odst. 6 ZZVZ nebo uhrazen v rámci kupní ceny.	

Košile s dlouhým rukávem - THP

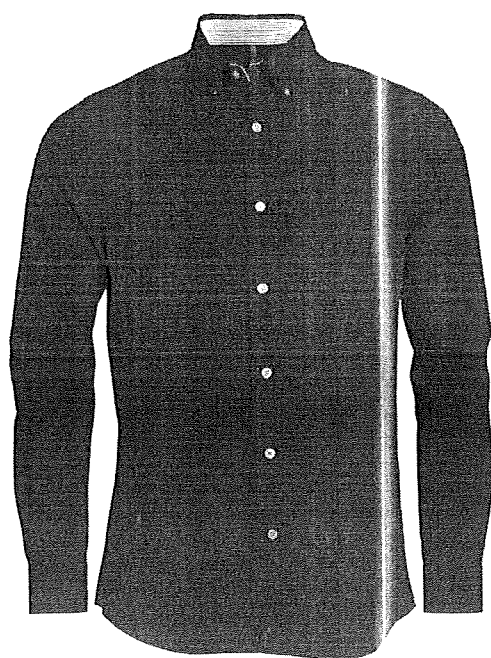
Kompletní výrobek musí vydržet min. 50 cyklů průmyslového praní při minimálně 40° C		
Barva	Tmavě modra PANTONE 19-3831 TCX, povolená tolerance mezi požadovanou a doloženou barvou: stupeň 4 šedé stupnice	
Materiálová specifikace	Základní materiál	<input type="checkbox"/> Složení: 100% bavlna <input type="checkbox"/> Plošná hmotnost (gramáž) tkaniny: 120g/m ² ± 5% <input type="checkbox"/> Stálobarevnost: - při praní při 40°C min 3-4, dle normy ISO 105-C6, C2S - v alkalickém potu min 3-4, dle normy ISO 105-E04 - při žehlení při max 200°C min 3-4, dle normy ISO 105-X11
Střih	<input type="checkbox"/> Provedení dámské a pánské <input type="checkbox"/> 2 límečkové knoflíčky <input type="checkbox"/> Kontrastní rub límce a manžet <input type="checkbox"/> Bez náprsních kapes <input type="checkbox"/> Na zádech 2 protizáhyby pro větší pohodlí <input type="checkbox"/> 2 náhradní knoflíčky <input type="checkbox"/> Zaoblený spodní lem <input type="checkbox"/> Nastavitelné manžety s knoflíčkem navíc	
Design, barevné a střihové provedení přesně dle obrázku (viz obr. č. 2 obrazové části této přílohy)		
Velikostní sortiment – S, M, L, XL, XXL, XXXL		
Dodavatel dodá společně s cenovou nabídkou vzorový kus ve velikosti M, který mu bude po ukončení výběrového řízení vrácen postupem dle § 39 odst. 6 ZZVZ nebo uhrazen v rámci kupní ceny.		

Obrazová příloha - část B. OOPP pro THP

1 Košile s krátkým rukávem – THP



2 Košile s dlouhým rukávem – THP



AM

I Košile s krátkým rukávem – THP



2 Košile s dlouhým rukávem – THP

