

Soupis pozemků za účelem sekání trávy - "Labská stezka č.2-etapa -2e + 3.etapa"				
	vlastník	celková výměra	výměra sekání m2	poznámka
k.ú. Pišťany				
114/13	ÚK	103	103	od vjezdu délka 50 m šíře 2,5 m
k.ú. Žalhostice				
1107/4	ÚK	57	57	
1419	SŽDC s.o.	1160	352	
1421	SŽDC	627	281	od cesty 114/3
1422	SŽDC	207	72	
1424/1	SŽDC	476	55	
1424/3	SŽDC	330	81	
1420/2	ÚK	83	66	
1424/2	ÚK	121	121	
1420/6	ÚK	155	70	
1379/1	Povodí Labe s.p.	46294	396	
1379/2	Povodí Labe s.p.	4446	2573	
1380/11	SPÚ	974	30	
1380/13	SŽDC s.o.	42458	340	
k.ú. Nučnice				
875/1	Povodí Labe s.p.	161790	45	
875/1	Povodí Labe s.p.	2765	817	
75/10	ÚK	251	251	
75/17	ÚK	198	198	
75/18	ÚK	46	46	
75/20	ÚK	402	402	
239	ÚK	232	232	
243/4	ÚK	41	41	
35/12	ÚK	393	393	
813/18	ÚK	41	41	
63/2	ÚK	800	800	
63/3	Povodí Labe s.p.	400	137	
63/4	Povodí Labe s.p.	108	42	
63/5	Povodí Labe s.p.	190	121	
243/8	ÚK	157	157	
243/11	ÚK	266	266	
244/2	ÚK	95	95	
245	ÚK	124	124	
253/1	ÚK	3571	3571	
265/3	ÚK	127	127	
265/4	ÚK	56	56	
265/5	ÚK	32	32	
846/2	Povodí Labe s.p.	363	270	
CELKEM VŠE			12861	

k.ú. Píšťany



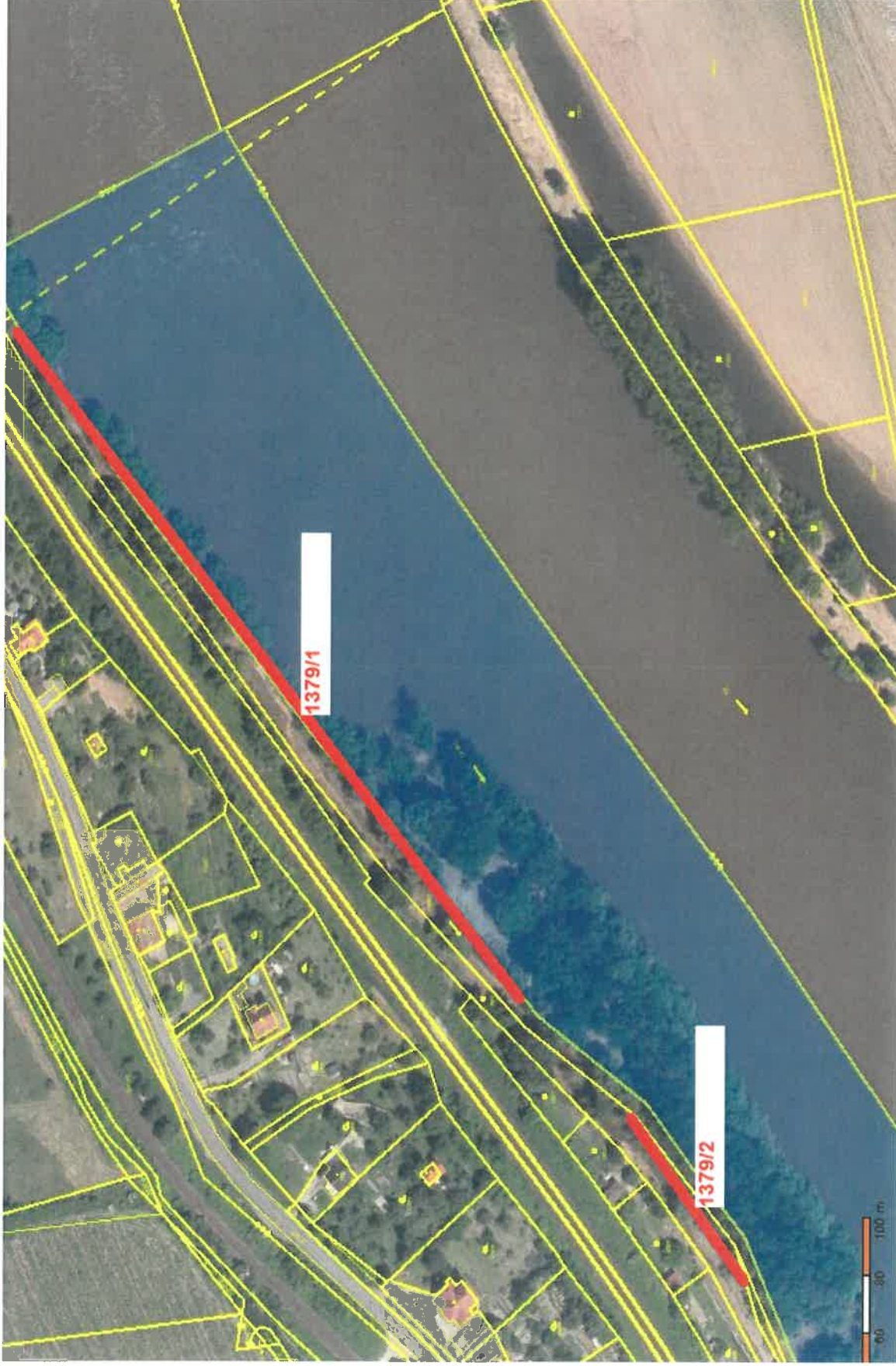
k.ú. Žalhostice



k.ú. Žalhostice



k.ú. Žalhostice



k.ú. Žalhostice



k.ú. Žalhostice



k.ú. Žalhostice

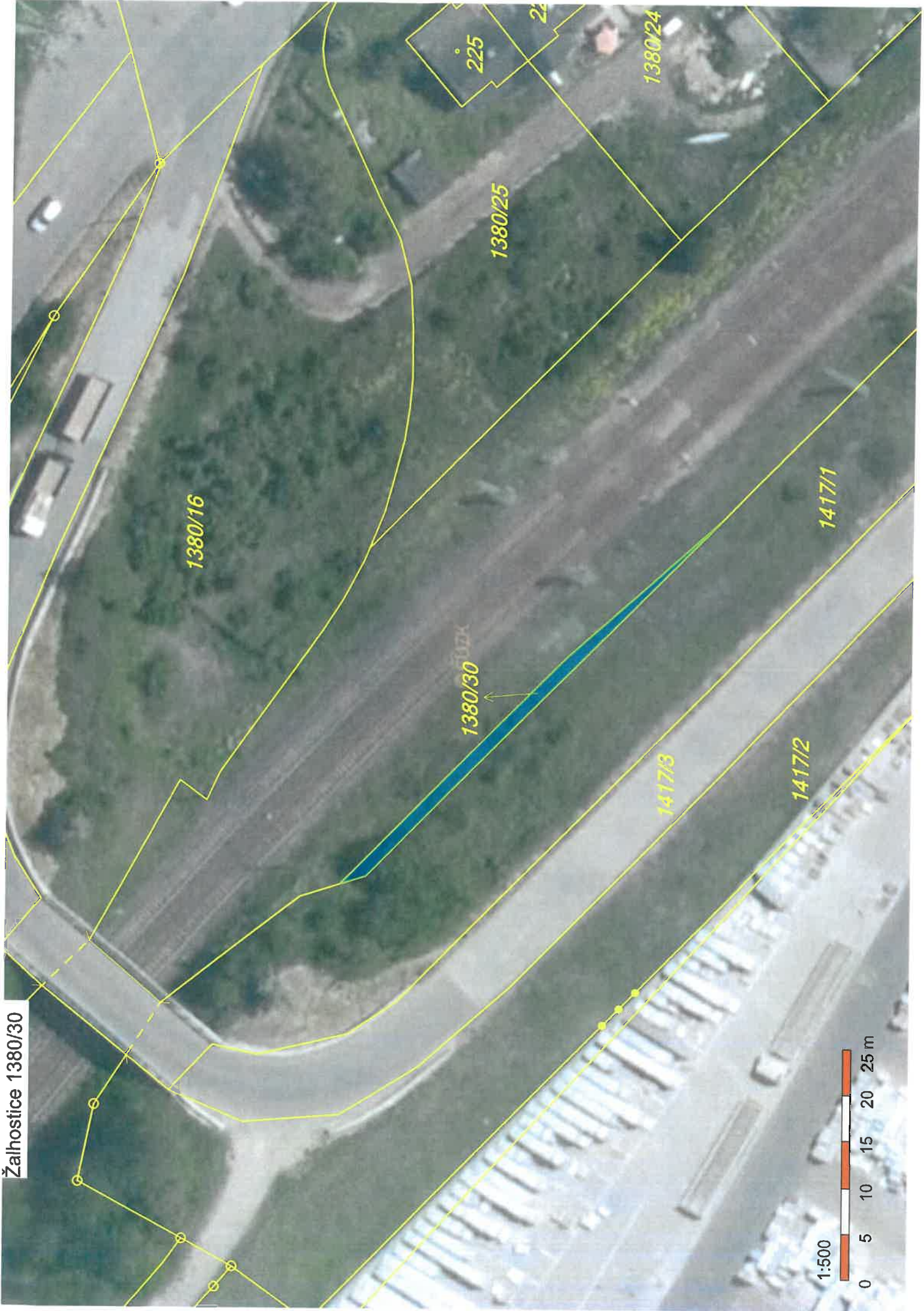


Žalhostice p.č. 1380/31



1:2 000

Žalhostice 1380/30



1380/30

1380/16

1380/25

1380/24

1417/1

1417/3

1417/2

1:500

0 5 10 15 20 25 m

k.ú. Nučnice



k.ú. Nučnice



k.ú. Nučnice p.č. 75/10, 75/17, 75/18, 75/20, 239, 243/4



k.ú. Nučnice

