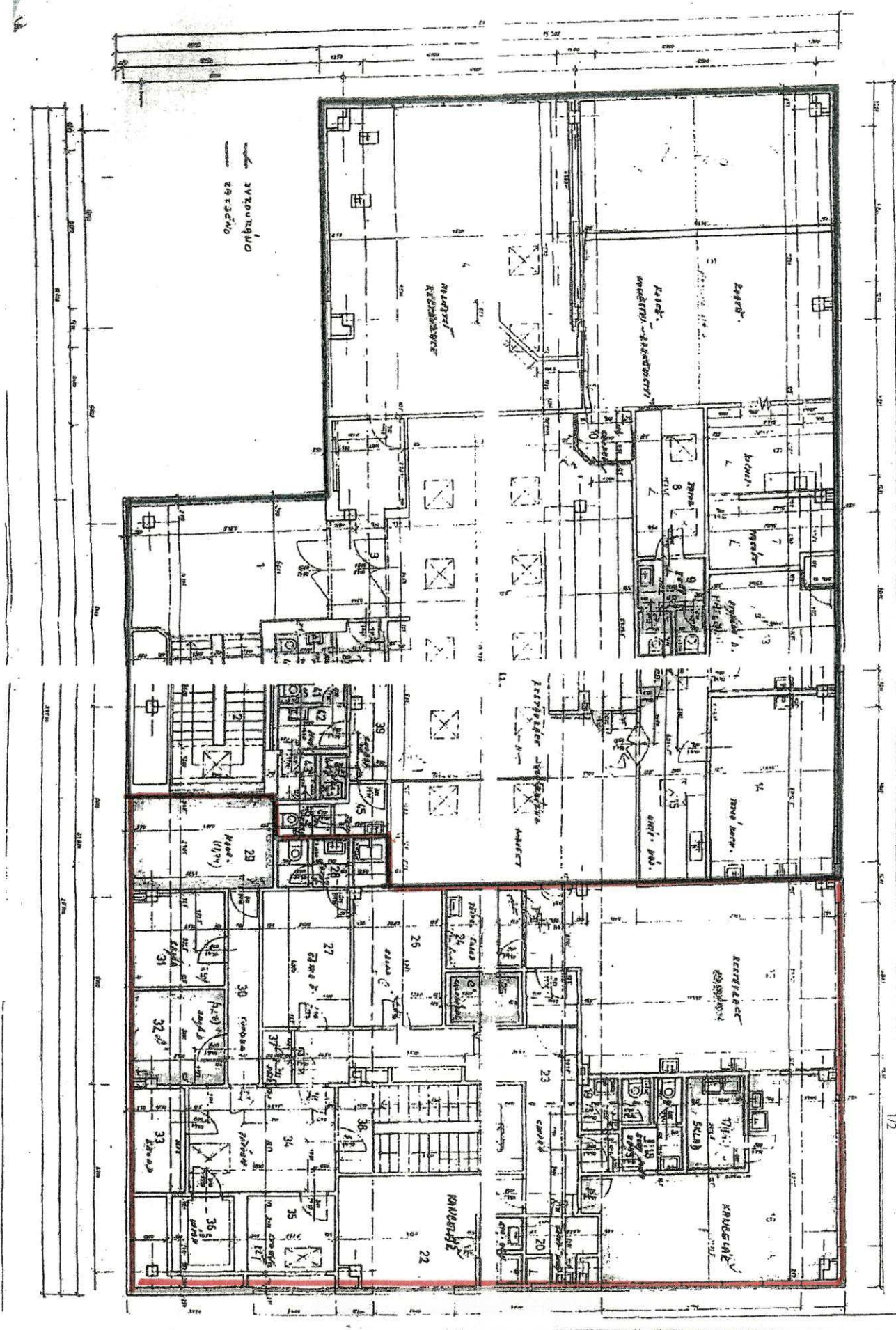


Priloha č. 1

2. nadzemní podlaží
1/2





Výpočtový list

pro nebytový prostor č. 101
Bohumíra Četyny 978/19, Ostrava

Podlaží:	Počet osob:	Plocha m ² :	celková	započitatelná	otápěná
1	0		319.19	319.19	
Typ: Nebytové prostory nebytový prostor					
Nájemce:			Vlastník:		
Gapop s.r.o.			SMO, Městský obvod Ostrava-Jih		
IČ: 08142891			IČ: 00845451		

Typ	Složka	Výpočet složky předpisu	Úhrada
nájem	Inflační nájemné	Individuálně	7980.00 Kč
Celkem za nájem			7980.00 Kč
záloha	Teplo	Individuálně	6000.00 Kč
záloha	TUV	Individuálně	500.00 Kč
záloha	SV	Individuálně	800.00 Kč
záloha	Osvětlení	Individuálně	1000.00 Kč
záloha	Výtah	Individuálně	500.00 Kč
Celkem za zálohy			8800.00 Kč

Tento variabilní symbol uvádějte při každém plat. styku s námi.

8610400637

Celkem k úhradě měsíčně

16780.00 Kč

Plochy místností

Místnost	Plocha	Započ. pl.	Sazba Kč/m ²	Nájem
01 restaurace	44.89 m ²	44.89 m ²	300.00 Kč/m ² /rok	1122.25 Kč
02 výčep	6.05 m ²	6.05 m ²	300.00 Kč/m ² /rok	151.25 Kč
03 kancelář	33.05 m ²	33.05 m ²	300.00 Kč/m ² /rok	826.25 Kč
04 sklad	5.45 m ²	5.45 m ²	300.00 Kč/m ² /rok	136.25 Kč
05 WC	4.80 m ²	4.80 m ²	300.00 Kč/m ² /rok	120.00 Kč
06 WC	3.81 m ²	3.81 m ²	300.00 Kč/m ² /rok	95.25 Kč
07 šatna M	4.84 m ²	4.84 m ²	300.00 Kč/m ² /rok	121.00 Kč
08 sprcha	3.10 m ²	3.10 m ²	300.00 Kč/m ² /rok	77.50 Kč
09 kancelář	17.95 m ²	17.95 m ²	300.00 Kč/m ² /rok	448.75 Kč
10 chodba	30.60 m ²	30.60 m ²	300.00 Kč/m ² /rok	765.00 Kč
11 sklad	3.62 m ²	3.62 m ²	300.00 Kč/m ² /rok	90.50 Kč
12 šatna	11.31 m ²	11.31 m ²	300.00 Kč/m ² /rok	282.75 Kč
13 WC	4.58 m ²	4.58 m ²	300.00 Kč/m ² /rok	114.50 Kč
14 sklad	11.74 m ²	11.74 m ²	300.00 Kč/m ² /rok	293.50 Kč
15 chodba	5.58 m ²	5.58 m ²	300.00 Kč/m ² /rok	139.50 Kč
16 sklad	7.30 m ²	7.30 m ²	300.00 Kč/m ² /rok	182.50 Kč
17 sklad	7.50 m ²	7.50 m ²	300.00 Kč/m ² /rok	187.50 Kč
18 sklad	4.82 m ²	4.82 m ²	300.00 Kč/m ² /rok	120.50 Kč
19 chodba	14.31 m ²	14.31 m ²	300.00 Kč/m ² /rok	357.75 Kč
20 strojovna	8.38 m ²	8.38 m ²	300.00 Kč/m ² /rok	209.50 Kč
21 výtah	3.66 m ²	3.66 m ²	300.00 Kč/m ² /rok	91.50 Kč
22 sklad	1.44 m ²	1.44 m ²	300.00 Kč/m ² /rok	36.00 Kč
23 schodiště	15.86 m ²	15.86 m ²	300.00 Kč/m ² /rok	396.50 Kč
24 prádelna	26.85 m ²	26.85 m ²	300.00 Kč/m ² /rok	671.25 Kč
25 chodba	4.80 m ²	4.80 m ²	300.00 Kč/m ² /rok	120.00 Kč
26 vstup, rampa	32.90 m ²	32.90 m ²	300.00 Kč/m ² /rok	822.50 Kč

Nájemné za plochu celkem: 7979.75 Kč

STATUTÁRNÍ MĚSTO OSTRAVA
MĚSTSKÝ OBVOD OSTRAVA-JIH
odbor bytového a ostatního
hospodářství
ul. Horní 3
700 30 Ostrava-Hrabůvka 21

Příloha č. 4 - věcné vymezení drobných oprav

Drobné opravy prostoru a jeho vnitřního vybavení, které jsou součástí prostoru vlastníka:

- a) lokální opravy jednotlivých vrchních částí podlah, lokální opravy podlahových krytín a výměny prahů a lišt,
- b) opravy a výměny zámků, kování, klik oken a dveří
- c) lokální opravy rolet a žaluzií,
- d) výměny elektrických koncových zařízení, zejména vypínačů, zásuvek, zásuvek rozvodů datových sítí, signálů analogového i digitálního televizního vysílání, tlačítek domácích telefonů a výměny zdrojů světla v osvětlovacích tělesech, krytů světel. Netýká se zařízení elektronického zabezpečovacího systému a elektrické požární signalizace, které jsou v majetku vlastníka.
- e) opravy uzavíracích armatur na rozvodech vody, opravy baterií, výtokových ventilů, splachovačů, pisoárů, opravy ventilů ústředního vytápění - týká se výměny těsnění, případně výměny dílčích částí zařizovacích předmětů. Opravy odpadů v prostoru zajišťuje stavebník, opravy odpadů ve zdi zajišťuje vlastník.
- f) u zařízení pro vytápění a ohřev vody – plynové, elektrické kotle, kamna na plyn a elektřinu, ohřívače vody na plyn a elektřinu - je stavebník povinen provádět pravidelné servisní prohlídky a opravy odbornou servisní firmou. V případě nutnosti výměny komponentů nebo dílů uvedených zařízení, zajistí toto vlastník na základě písemného doporučení servisního technika.
- g) u zařízení vzduchotechniky a klimatizace je stavebník povinen provádět pravidelný servis a údržbu zařízení včetně zajišťování oprav v rozsahu výměny filtrů, doplnění chladiva a zajištění provádění odborných prohlídek, pokud nedojde k jiné dohodě s vlastníkem. V případě výskytu jiné závady na zařízení je stavebník povinen tuto skutečnost neprodleně nahlásit vlastníkovi (pokud se toto zařízení nachází v objektu).
- h) čištění lapáků tuků včetně zajišťování odběrů vzorku odpadních vod vypouštěných do kanalizace v souladu s provozním řádem lapáku tuku (pokud se toto zařízení nachází v objektu). Jedno vyhotovení rozboru odpadních vod bude zasíláno na vědomí odboru bytového a ostatního hospodářství.
- i) stavebník zajišťuje malování pronajatých prostor
- j) stavebník zajišťuje zasklívání oken, dveří a výkladců v případě mechanického poškození.
- k) u nouzového osvětlení je stavebník povinen provádět měsíční kontroly nouzového osvětlení včetně zápisu do deníku nouzového osvětlení (pokud se toto zařízení nachází v objektu).