

## REKAPITULACE STAVBY

Kód: 612020  
Stavba: OPŽP 100 - OOP Kopidlno, Tomáše Svobody 106

KSO:  
Místo: Kopidlno

CC-CZ:  
Datum: 23. 4. 2020

Zadavatel:  
KŘP KHK

IČ:  
DIČ:

Zhotovitel:  
PRUKON s.r.o.

IČ: 47674237  
DIČ: CZ47674237

Projektant:  
OBCHODNÍ PROJEKT HRADEC KRÁLOVÉ v.o.s.

IČ:  
DIČ:

Zpracovatel:

IČ:  
DIČ:

### Poznámka:

Soupis prací je sestaven s využitím položek Cenové soustavy URS. Cenové a technické podmínky položek Cenové soustavy URS, které nejsou uvedeny v soupisu prací (informace tzv. úvodních částí katalogů) jsou neomezeně dále k dispozici na [www.cs-urs.cz](http://www.cs-urs.cz). Položky soupisu prací, které nemají ve sloupci „Cenová soustava“ uveden žádný údaj, nepochází z Cenové soustavy URS. Soupis prací je zpracován v rozsahu a podrobnosti projektu. Součástí položek uvedených ve výkazu výměr jsou veškeré s nimi spojené práce, které jsou zapotřebí pro provedení kompletní dodávky díla, a to i když nejsou zvlášť uvedeny ve výkazu výměr. To znamená, že veškeré položky patrné z výkazu, výkresů a technických zpráv je třeba v nabídkové ceně doplnit a ocenit jako kompletně vykonané práce vč materiálu, nářadí a strojů nutných k práci, i když tyto nejsou ve výkazu výměr vypsány zvlášť. V případě, že má zhotovitel pochyby ohledně plánovaných položek ve výkazech, výkresech a technických zprávách, má za povinnost toto sdělit před odevzdáním nabídkové ceny. Veškeré výrobky, pokud jsou uvedeny, jsou uvedeny pouze jako referenční, obecně určující standard, technické parametry, požadované vlastnosti. Rozpočet je zpracován dle projektové dokumentace.

<b>Cena bez DPH</b>			<b>5 943 909,84</b>
DPH základní	Sazba daně 21,00%	Základ daně 5 943 909,84	Výše daně 1 248 221,07
DPH snížená	Sazba daně 15,00%	0,00	0,00
<b>Cena s DPH v CZK</b>			<b>7 192 130,91</b>

## REKAPITULACE OBJEKTŮ STAVBY A SOUPISŮ PRACÍ

Kód: 612020

**Stavba:** OPŽP 100 - OOP Kopidlno, Tomáše Svobody 106

Místo: **Kopidlno**

Datum: 23. 4. 2020

Zadavatel: KŘP KHK

Projektant: OBCHODNÍ PROJEKT  
HRADEC KRÁLOVÉ v.o.s.

Zhotovitel: PRUKON s.r.o.

Zpracovatel:

Kód	Popis	Cena bez DPH [CZK]	Cena s DPH [CZK]	Typ
<b>Náklady stavby celkem</b>		<b>5 943 909,84</b>	<b>7 192 130,91</b>	
01	Zateplení obvodových zdí	2 390 253,21	2 892 206,38	STA
02	Rekonstrukce střešního pláště	1 491 726,59	1 804 989,17	STA
03	Výměna výplní otvorů	887 876,25	1 074 330,26	STA
04	Zateplení půdy, stropu v 1 NP a schodiště	225 022,79	272 277,58	STA
05	Elektro - výměna svítidel, hromosvody, uzemnění	342 476,00	414 395,96	STA
06	UT OOP Kopidlno	429 894,00	520 171,74	STA
07	Plyn OOP Kopidlno	92 549,00	111 984,29	STA
VRN	Vedlejší rozpočtové náklady	84 112,00	101 775,52	STA

# KRYCÍ LIST SOUPISU PRACÍ

Stavba:  
OPŽP 100 - OOP Kopidlno, Tomáše Svobody 106

Objekt:  
**01 - Zateplení obvodových zdí**

KSO:  
Místo: Kopidlno

Zadavatel:  
KŘP KHK

Zhotovitel:  
PRUKON s.r.o.

Projektant:  
OBCHODNÍ PROJEKT HRADEC KRÁLOVÉ v.o.s.

Zpracovatel:

CC-CZ:  
Datum: 23. 4. 2020

IČ:  
DIČ:

IČ: 47674237  
DIČ: CZ47674237

IČ:  
DIČ:

IČ:  
DIČ:

## Poznámka:

Soupis prací je sestaven s využitím položek Cenové soustavy URS. Cenové a technické podmínky položek Cenové soustavy URS, které nejsou uvedeny v soupisu prací (informace tzv. úvodních částí katalogů) jsou neomezeně dále k dispozici na [www.cs-urs.cz](http://www.cs-urs.cz). Položky soupisu prací, které nemají ve sloupci „Cenová soustava“ uveden žádný údaj, nepochází z Cenové soustavy URS. Soupis prací je zpracován v rozsahu a podrobnosti projektu. Součástí položek uvedených ve výkazu výměr jsou veškeré s nimi spojené práce, které jsou zapotřebí pro provedení kompletní dodávky díla, a to i když nejsou zvlášť uvedeny ve výkazu výměr. To znamená, že veškeré položky patrné z výkazů, výkresů a technických zpráv je třeba v nabídkové ceně doplnit a ocenit jako kompletně vykonané práce včetně materiálu, nářadí a strojů nutných k práci, i když tyto nejsou ve výkazu výměr vypsány zvlášť. V případě, že má zhotovitel pochyby ohledně plánovaných položek ve výkazech, výkresech a technických zprávách, má za povinnost toto sdělit před odevzdáním nabídkové ceny. Veškeré výrobky, pokud jsou uvedeny, jsou uvedeny pouze jako referenční, obecně určující standard, technické parametry, požadované vlastnosti. Rozpočet je zpracován dle projektové dokumentace.

## Cena bez DPH

**2 390 253,21**

	Základ daně	Sazba daně	Výše daně
DPH základní	2 390 253,21	21,00%	501 953,17
DPH snížená	0,00	15,00%	0,00

## Cena s DPH

**v CZK**

**2 892 206,38**

# REKAPITULACE ČLENĚNÍ SOUPISU PRACÍ

Stavba: OPŽP 100 - OOP Kopidlno, Tomáše Svobody 106

Objekt: **01 - Zateplení obvodových zdí**

Místo: Kopidlno

Datum: 23. 4. 2020

Zadavatel: KŘP KHK

Projektant: OBCHODNÍ  
PROJEKT  
HRADEC  
KRÁLOVÉ v.o.s.

Zhotovitel: PRUKON s.r.o.

Zpracovatel:

Kód dílu - Popis

Cena celkem [CZK]

## Náklady stavby celkem

**2 390 253,21**

HSV - Práce a dodávky HSV	1 608 426,21
3 - Svislé a kompletní konstrukce	28 286,58
6 - Úpravy povrchů, podlahy a osazování výplní	1 057 601,77
9 - Ostatní konstrukce a práce, bourání	354 628,84
997 - Přesun sutě	115 060,75
998 - Přesun hmot	52 848,27
PSV - Práce a dodávky PSV	772 827,00
764 - Konstrukce klempířské	130 844,57
767 - Konstrukce zámečnické	7 048,31
783 - Dokončovací práce - nátěry	634 934,12
HZS - Hodinové zúčtovací sazby	9 000,00

# SOUPIS PRACÍ

Stavba: OPŽP 100 - OOP Kopidlno, Tomáše Svobody 106

Objekt: **01 - Zateplení obvodových zdí**

Místo: Kopidlno

Datum: 23. 4. 2020

Zadavatel: KŘP KHK

Projektant: OBCHODNÍ  
PROJEKT  
HRADEC  
KRÁLOVÉ v.o.s.

Zhotovitel: PRUKON s.r.o.

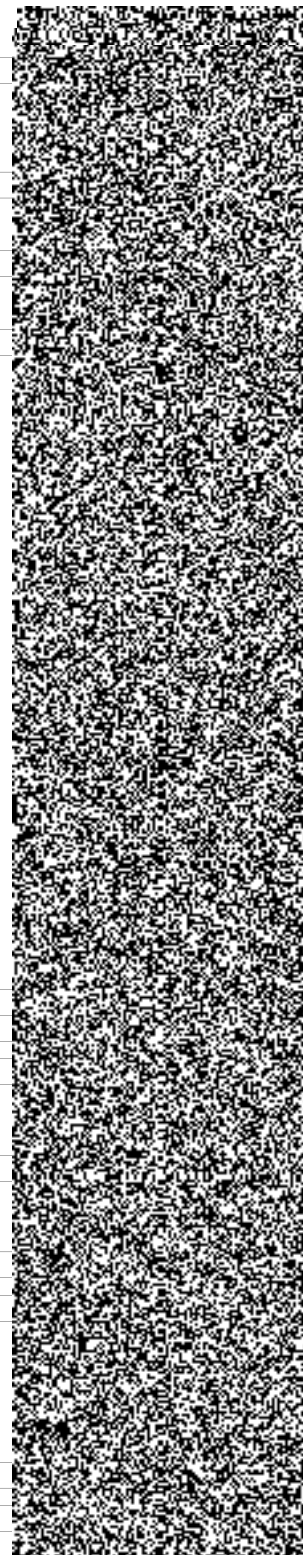
Zpracovatel:

PČ	Typ	Kód	Popis	MJ	Množství	J.cena [CZK]	Cena celkem [CZK]
----	-----	-----	-------	----	----------	--------------	-------------------

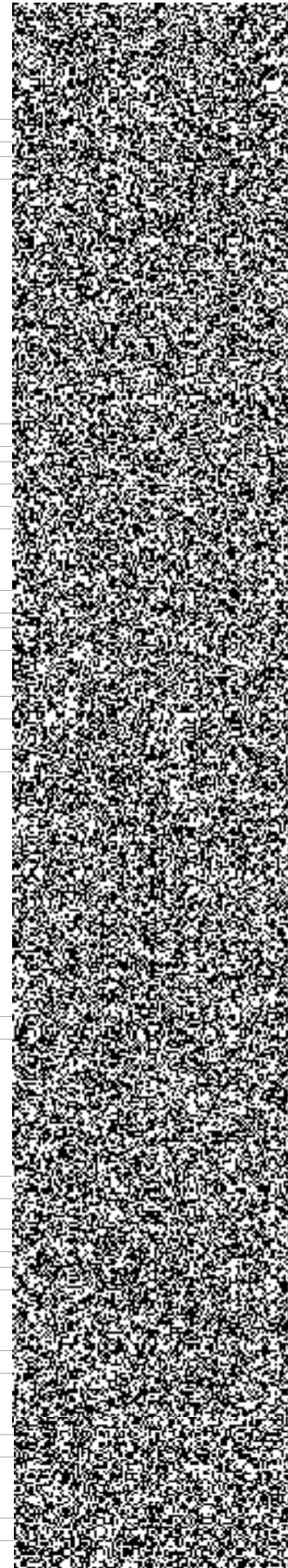
## Náklady soupisu celkem

**2 390 253,21**

D	HSV	Práce a dodávky HSV	MJ	Množství	J.cena [CZK]	Cena celkem [CZK]
D	3	Svislé a kompletní konstrukce				
1	K	310239211 Zazdívká otvorů pl do 4 m2 ve zdivu nadzákladovém cihlami pálenými na MVC	m3	8,100		
		* zazdížení otvorů pro záchytnou lávku pro práce na štítu			8,100	
		1,5*1,0*6*0,9				8,100
		<b>Součet</b>				<b>8,100</b>
D	6	Úpravy povrchů, podlahy a osazování výplní				
2	K	619996135 Ochrana konstrukcí nebo samostatných prvků obedněním	m2	52,000		
		* provedení ochrany před poškozením sousedních objektů - vytvoření obednění konstrukce z feziva a obednění			52,000	
		13*2*2				52,000
		<b>Součet</b>				<b>52,000</b>
3	K	619996145 Ochrana konstrukcí nebo samostatných prvků obalením geotextilií	m2	104,000		
		* provedení ochrany před poškozením sousedních objektů - vytvoření obednění konstrukce z feziva a obednění			104,000	
		13*2*2*2				104,000
		<b>Součet</b>				<b>104,000</b>
4	K	622131101 Cementový postřik vnějších stěn nanášený celoplošně ručně	m2	509,572		
		dle popisu v TZ a v.č. D1.1.3. 1 - 10			164,680	
		(18,2+0,1*2)*8,95				9,300
		* římsa				-35,381
		18,6*0,5				-6,230
		-1,26*2,16*13				21,762
		-1,78*3,5				4,390
		* ostění a nadpraží				158,521
		(1,26+2,16*2)*0,3*13				204,960
		(1,78+3,5*2)*0,5				12,099
		<b>Mezisoučet</b>				-14,616
		(18,2+2,1*2)*9,15				-2,160
		3,27*7,4/2				-1,155
		-1,16*2,1*6				-1,680
		-0,6*0,9*4				-2,160
		-0,55*1,05*2				-1,155
		-0,8*2,1				-2,160
		-1,6*1,35				-2,880
		-1,6*1,8				-3,150
		-1,05*3,0				-2,100
		-1,0*2,1				9,648
		* ostění a nadpraží				1,680
		(1,16+2,1*2)*0,3*6				1,590
		(0,6+0,4*2)*0,3*4				1,500
		(0,55+1,05*2)*0,3*2				1,290
		(0,8+2,1*2)*0,3				1,560
		(1,6+1,35*2)*0,3				3,525
		(1,6+1,8*2)*0,3				2,600
		(1,05+3,0*2)*0,5				210,551
		(1,0+2,1*2)*0,5				18,500
		<b>Mezisoučet</b>				18,500
		* sokl				122,000
		18,5*0,5*2				122,000
		<b>Mezisoučet</b>				122,000
		52*70* stíly				509,572
		<b>Součet</b>				<b>509,572</b>
5	K	622131111 Polymercementový spojovací můstek vnějších stěn nanášený ručně	m2	509,572		
6	K	622131121 Penetrace akrylát-silikon vnějších stěn nanášená ručně	m2	509,527		
		509,527* ze skladby 1 a 2 - KZS dle v.č. D.1.1.3.1-10			509,527	
7	K	622135002 Vyrovnání podkladu vnějších stěn maltou cementovou tl do 10 mm	m2	203,811		
		* pro zvětšenou spoležbu lepicího tmelu při montáži KZS pro dodržení rovinnosti povrchu fasády - předpoklad 40% plochy			203,811	
		509,527*0,4				203,811
		<b>Součet</b>				<b>203,811</b>
8	K	622211041 Montáž kontaktního zateplení vnějších stěn z polystyrénových desek tl do 200 mm	m2	18,500		
		dle popisu v TZ a v.č. D1.1.3. 1 - 10 - KZS skladby 2			18,500	
		* sokl				18,500
		18,5*0,5*2				18,500
		<b>Součet</b>				<b>18,500</b>
9	M	28376404 deska z polystyrénu XPS, hrana rovná a strukturovaný povrch m3	m3	3,663		
		18,5*0,18*1,1				3,663
10	K	622212051 Montáž kontaktního zateplení vnějšího ostění hl. špalety do 400 mm z polystyrénu tl do 40 mm	m	30,840		
		* dle popisu v.č. D.1.1.3.1-10 - zateplení parapetu			16,380	
		1,26*13				6,960
		1,16*6				2,400
		0,6*4				1,100
		0,55*2				0,800
		0,8				3,200
		1,6*2				30,840
		<b>Součet</b>				<b>30,840</b>
11	M	28376438 deska z polystyrénu XPS, hrana rovná a strukturovaný povrch tl 30mm	m2	10,177		
		30,84*0,3*1,1				10,177
12	K	622221041 Montáž kontaktního zateplení vnějších stěn z minerální vlny s podélnou orientací tl přes 160 mm	m2	441,527		
		dle popisu v TZ a v.č. D1.1.3. 1 - 10 - KZS ozn 1			164,680	
		(18,2+0,1*2)*8,95				9,300
		* římsa				-35,381
		18,6*0,5				-6,230
		-1,26*2,16*13				21,762
		-1,78*3,5				4,390
		<b>Mezisoučet čelní</b>				132,369
		(18,2+2,1*2)*9,15				204,960



PČ	Typ	Kód	Popis	MJ	Množství	J.cena [CZK]	Cena celkem [CZK]
			3,27*7,4/2			12,099	
			-1,16*2,1*6			-14,616	
			-0,6*0,9*4			-2,160	
			-0,55*1,05*2			-1,155	
			-0,8*2,1			-1,680	
			-1,6*1,35			-2,160	
			-1,6*1,8			-2,880	
			-1,05*3,0			-3,150	
			-1,0*2,1			-2,100	
			Mezisoučet dvorní			187,158	
			52+70			122,000	
			Mezisoučet štíty			122,000	
			Součet			441,527	
13	M	63151539	deska izolační minerální kontaktních fasád podélné vlákno tl 180mm	m2	485,680		
			441,527*1,1			485,680	
14	K	622222061	Montáž kontaktního zateplení vnějšího ostění hl. špalety do 400 mm z minerální vlny tl do 80 mm	m	151,130		
			* dle popisu v.č. D.1.1.3.1-10				
			* ostění a nadpraží				
			(1,26+2,16*2)*13			72,540	
			(1,78+3,5*2)			8,780	
			Mezisoučet			81,320	
			* ostění a nadpraží				
			(1,16+2,1*2)*6			32,160	
			(0,6+0,4*2)*4			5,600	
			(0,55+1,05*2)*2			5,300	
			(0,8+2,1*2)			5,000	
			(1,6+1,35*2)			4,300	
			(1,6+1,8*2)			5,200	
			(1,05+3,0*2)			7,050	
			(1,0+2,1*2)			5,200	
			Mezisoučet			69,810	
			Součet			151,130	
15	M	63141410	deska izolační minerální pro fasády podélné vlákno tl 40mm	m2	49,873		
			151,13*0,3*1,1			49,873	
16	K	622251101	Příplatek k cenám kontaktního zateplení stěn za použití tepelněizolačních zátek z polystyrenu	m2	18,500		
17	K	622251105	Příplatek k cenám kontaktního zateplení stěn za použití tepelněizolačních zátek z minerální vlny	m2	441,527		
18	K	622252001	Montáž základacích soklových lišt kontaktního zateplení	m	63,000		
			* dle PD v.č. D.1.1.3.1-10				
			18,5*2" podélné plochy objektu			37,000	
			13*2" na straně štítu			26,000	
			Součet			63,000	
19	M	59051655	lišta soklová Al s okapničkou základací U 18cm 0,95/200cm	m	69,300		
			63*1,1			69,300	
20	K	622252002	Montáž ostatních lišt kontaktního zateplení	m	489,197		
			* dle v. č. D.1.1.3 1-10				
			166,243+212,586+36,404+33,924+40,04			489,197	
			Součet			489,197	
21	M	59051476	profil okenní začišťovací se sklovláknitou armovací tkaninou 9 mm/2,4 m	m	166,243		
			151,13*1,1" apu lišta			166,243	
			Součet			166,243	
22	M	59051486	lišta rohová PVC 10/15cm s tkaninou	m	212,586		
			* ostění oken a dveří				
			2,16*2*13			56,160	
			3,5*2			7,000	
			2,1*2*6			25,200	
			0,9*2*4			7,200	
			1,05*2*2			4,200	
			2,1*2			4,200	
			1,35*2			2,700	
			1,8*2			3,600	
			3,0*2			6,000	
			2,1*2			4,200	
			* rohy objektu				
			9,1*4*2			72,800	
			Součet			193,260	
			193,26*1,1			212,586	
			Součet			212,586	
23	M	59051510	profil okenní s neprůznanou podomítkovou okapnicí PVC 2,0 m	m	36,404		
			Lišta s okapnicí				
			1,26*13			16,380	
			1,78			1,780	
			1,16*6			6,960	
			0,6*4			2,400	
			0,55*2			1,100	
			0,8+1,6*2+1,05+1,0			6,050	
			Součet			34,670	
			34,67*1,05 "Přepočtené koeficientem množství			36,404	
24	M	59051512	profil parapetní se sklovláknitou armovací tkaninou PVC 2 m	m	33,924		
			30,84*1,1" parapetní lišta			33,924	
			Součet			33,924	
25	M	59051502	profil dilatační rohový - napojení na sousední objekty	m	40,040		
			9,1*4*1,1			40,040	
26	K	622335103	Oprava cementové hladké omítky vnějších stěn v rozsahu do 50%	m2	311,187		
			167,821*0,5" 50% z plochy fasády čelní			83,911	
			210,551*0,5" 50% z plochy fasády dvorní			105,276	
			122			122,000	
			Součet			311,187	
27	K	622531051	Tenkovrstvá silikonová rýhovaná omítka tl. 2,0 mm včetně penetrace vnějších stěn	m2	496,604		
			dle popisu v TZ a v.č. D1.1.3 1 - 10 - KZS skladby 1				
			441,527*1,02" ztravné			450,358	
			151,13*0,3*1,02			46,246	
			Součet			496,604	
28	K	622532051	Tenkovrstvá silikonová hydrofilní rýhovaná omítka tl. 2,0 mm včetně penetrace vnějších stěn	m2	18,870		
			dle popisu v TZ a v.č. D1.1.3 1 - 10 - KZS skladby 2				
			* sokl				
			18,5*0,5*2*1,02" ztravné			18,870	
			Součet			18,870	
29	K	624635351	Tmelení silikonovým tmelem spáry průřezu do 200mm2	m	91,450		
			* tmelení ve styku KZS a konstrukcí střechy - předpoklad, bude upřesněno na stavbě zjišťovacím protokolem				
			18,5*2*6,5*4			63,000	
			* kolem nového oplechování parapetů				
			0,3*2*(13+6+4+2+1+1+1)			16,800	
			* kolem oplechování stříšky u fasády v dvorní části				
			1,5*2,15			3,650	
			* tmelení kolem dvířek DV/1 a 2				
			(0,6+1,2)*2			3,600	
			(0,7+1,5)*2			4,400	
			Součet			91,450	



PČ	Typ	Kód	Popis	MJ	Množství	J.cena [CZK]	Cena celkem [CZK]
30	K	624635351.1	Tmelení prostupů ve fasádě - doplňkové prvky fasády - informační systém, světelné tabule, kamery, zásuvky, svítidla, piktogramy, držáky na vlnky a pod - bude upřesněno zjišťovacím protokolem	kus	20,000		
	P		<i>Poznámka k položce: Kompletní provedení vč. přesunu hmot a stavebních připomocí</i>				
31	K	628195001	Očištění zdiva nebo betonu zdi a valů před započatím oprav ručně	m2	203,829		
	vv		dle popisu v TZ a v.č. D1.1.3. 1 - 10 - cca 40% zdiva		203,829		
	vv		509,572*0,4		203,829		
	vv		Součet				
32	K	629991001	Zakrytí podélných ploch fólií volně položenou	m2	145,000		
	vv		*zakrytím pod lešením		145,000		
	vv		20*2,0*2+13*2,5*2		145,000		
	vv		Součet				
33	K	629991011	Zakrytí výplní otvorů a svislých ploch fólií přilepenou lepicí páskou	m2	82,239		
	vv		dle výpisu prvků a popisu v PD v.č. D.1.1.3 1 - 10		35,381		
	vv		1,26*2,16*13		6,230		
	vv		1,78*3,5		14,616		
	vv		1,16*2,1*6		2,160		
	vv		0,6*0,9*4		1,155		
	vv		0,55*1,05*2		1,680		
	vv		0,8*2,1		2,160		
	vv		1,6*1,35		2,880		
	vv		1,6*1,8		3,150		
	vv		1,05*3,0		2,100		
	vv		1,0*2,1		71,512		
	vv		71,512*1,15" ztratiné		82,239		
	vv		Součet		82,239		
34	K	629995101	Očištění vnějších ploch tlakovou vodou	m2	518,872		
	vv		dle popisu v TZ a v.č. D1.1.2. 1 - 10		164,680		
	vv		* dle v.č. D.1.1.2.7		18,600		
	vv		(18,2+0,1*2)*8,95		-35,381		
	vv		* římsa		-6,230		
	vv		18,6*0,5*2		21,762		
	vv		-1,26*2,16*13		4,390		
	vv		-1,78*3,5		167,821		
	vv		* ostění a nadpraží		204,960		
	vv		(1,26+2,16*2)*0,3*13		12,099		
	vv		(1,78+3,5*2)*0,5		-14,616		
	vv		Mezisoučet		-2,160		
	vv		* dle v.č. D.1.1.2.8		-1,155		
	vv		(18,2+2,1*2)*9,15		-1,680		
	vv		3,27*7,4/2		-2,160		
	vv		-1,16*2,1*6		-2,880		
	vv		-0,6*0,9*4		-3,150		
	vv		-0,55*1,05*2		-2,100		
	vv		-0,8*2,1		9,648		
	vv		-1,6*1,35		1,680		
	vv		-1,6*1,8		1,590		
	vv		-1,05*3,0		1,500		
	vv		-1,0*2,1		1,500		
	vv		* ostění a nadpraží		1,290		
	vv		(1,16+2,1*2)*0,3*6		1,560		
	vv		(0,6+0,4*2)*0,3*4		3,525		
	vv		(0,55+1,05*2)*0,3*2		2,600		
	vv		(0,8+2,1*2)*0,3		210,551		
	vv		(1,6+1,35*2)*0,3		18,500		
	vv		(1,6+1,8*2)*0,3		18,500		
	vv		(1,05+3,0*2)*0,5		122,000		
	vv		(1,0+2,1*2)*0,5		122,000		
	vv		Mezisoučet		518,872		
	vv		* sokl				
	vv		18,5*0,5*2		37,000		
	vv		Mezisoučet		37,000		
	vv		52*70" stíly		37,000		
	vv		Mezisoučet				
	vv		Součet				
35	K	629999011	Příplatek k úpravám povrchů za provádění styku dvou barev nebo struktur na fasádě	m	37,000		
	vv		18,5*2		37,000		
	vv		Součet		37,000		
36	K	629999031	Příplatek k omítce vnějších povrchů za zvýšenou pracnost při ploše otvorů přes 45 do 65 %	m2	496,604		
	vv		496,604		496,604		
37	K	644941129.1	Úkončení a zakrytí VZT vč. způsobu odvedení kondenzátu - nutno konzultovat s pověřeným pracovníkem společnosti CETIN - kompletní provedení vč. přesunu hmot a stavebních připomocí	kus	1,000		
	D	9	Ostatní konstrukce a práce, bourání				
38	K	941111132	Montáž lešení řadového trubkového lehkého s podlahami zatížení do 200 kg/m2 š do 1,5 m v do 25 m	m2	379,300		
	vv		* dle popisu v. č. D.1.1.2.1-10		166,500		
	vv		18,5*9		212,800		
	vv		(5+2,1*2+8+5,2)*9,5		379,300		
	vv		leseni				
	vv		Součet				
39	K	941111232	Příplatek k lešení řadovému trubkovému lehkému s podlahami š 1,5 m v 25 m za první a ZKD den použití	m2	45 516,000		
	vv		leseni*120		45 516,000		
40	K	941111832	Demontáž lešení řadového trubkového lehkého s podlahami zatížení do 200 kg/m2 š do 1,5 m v do 25 m	m2	379,300		
	vv		leseni		379,300		
41	K	944511111	Montáž ochranné sítě z textilie z umělých vláken	m2	379,300		
	vv		leseni		379,300		
42	K	944511211	Příplatek k ochranné síti za první a ZKD den použití	m2	45 516,000		
	vv		leseni*120		45 516,000		
43	K	944511811	Demontáž ochranné sítě z textilie z umělých vláken	m2	379,300		
	vv		leseni		379,300		
44	K	944711111	Montáž záchytné stříšky š do 1,5 m	m	62,800		
	vv		* kolem domu - BOZP		37,000		
	vv		18,5*2		25,800		
	vv		* u sousedních objektů - ochrana před poškozením		62,800		
	vv		12,9*2				
	vv		Součet				
45	K	944711211	Příplatek k záchytné stříšce š do 1,5 m za první a ZKD den použití	m	7 536,000		
	vv		62,8*120		7 536,000		
46	K	944711811	Demontáž záchytné stříšky š do 1,5 m	m	62,800		
	vv		62,8		62,800		
47	K	945231112	Závěsná klec dl do 6 m s elektrickým zdvihem do výšky 50 m	den	30,000		
	vv		30" pro provedení prací na štítu - kompletní provedení montážní lávky vč. kotvícího systému a lanové techniky vč. případného lanování na štítu		30,000		
48	K	945412112	Teleskopická hydraulická montážní plošina výška zdvihu do 21 m	den	15,000		
	vv		15		15,000		
49	K	949101112	Lešení pomocné pro objekty pozemních staveb s lešeňovou podlahou v do 3,5 m zatížení do 150 kg/m2	m2	55,500		
	vv		(18,5*2)*1,5" pomocné lešení pro stavební úpravy		55,500		
	vv		Součet		55,500		

PČ	Typ	Kód	Popis	MJ	Množství	J.cena [CZK]	Cena celkem [CZK]
50	K	949111111	Montáž lešení lehkého kozového trubkového v do 1,2 m	sada	15,000		
			15" pomocné konstrukce z lešení				15,000
51	K	952901111	Vyčištění budov bytové a občanské výstavby při výšce podlaží do 4 m	m2	80,000		
			20*22" vyčištění po dokončení stavebních úprav kolem objektu				80,000
52	K	966031314	Vybourání částí říms z cihel vyložených do 250 mm tl přes 300 mm	m	18,600		
			18,6 " dle v.č. D.1.1.2.7 - pozn. BRP				18,600
53	K	966032921	Odsekání říms podokenních nebo přesokenních přesazovaných přes 80 mm	m	22,750		
			1,75*13 " dle v.č. D.1.1.2.7 - pozn. BŘO				22,750
54	K	966080103	Bourání kontaktního zateplení z polystyrenových desek tloušťky do 120 mm	m2	210,551		
			" dle v.č. D.1.1.2.8				
			(18,2+2,1*2)*9,15			204,960	
			3,27*7,4/2			12,099	
			-1,16*2,1*6			-14,616	
			-0,6*0,9*4			-2,160	
			-0,55*1,05*2			-1,155	
			-0,8*2,1			-1,680	
			-1,6*1,35			-2,160	
			-1,6*1,8			-2,880	
			-1,05*3,0			-3,150	
			-1,0*2,1			-2,100	
			<b>Mezisoučet</b>			<b>187,158</b>	
			" ostění a nadpraží				
			(1,16+2,1*2)*0,3*6			9,648	
			(0,6+0,4*2)*0,3*4			1,680	
			(0,55+1,05*2)*0,3*2			1,590	
			(0,8+2,1*2)*0,3			1,500	
			(1,6+1,35*2)*0,3			1,290	
			(1,6+1,8*2)*0,3			1,560	
			(1,05+3,0*2)*0,5			3,525	
			(1,0+2,1*2)*0,5			2,600	
			<b>Mezisoučet</b>			<b>23,393</b>	
			<b>Součet</b>			<b>210,551</b>	
55	K	967032974	Odsekání plošných fasádních prvků přesazovaných před líc zdiva 80 mm	m2	123,069		
			<i>Poznámka k položce:</i>				
			ODBOURÁNY BUDOÚ VEŠKERÉ VYSTUPUJÍCÍ ŠTUKOVÉ FASÁDNÍ PRVKY:				
			ŠAMBRÁNY, FRONTONY, KLENÁKY, FABIONY, BOSÁŽE, RUSTIKY A JINÉ ZDOBNÉ				
			PROFILY PŘEVEDENÉ VE STRUKTURE FASÁDY				
			" dle v.č. D.1.1.2.7				
			(18,2+0,1*2)*8,95			164,680	
			-1,26*2,16*13			-35,381	
			-1,78*3,5			-6,230	
			<b>Součet</b>			<b>123,069</b>	
56	K	967033962	Odsekání okenních obrub přesazovaných před líc zdiva 50 mm	m2	35,381		
			" dle v.č. D.1.1.2.7				
			1,26*2,16*13			35,381	
			<b>Součet</b>			<b>35,381</b>	
57	K	971033581	Vybourání otvorů ve zdivu cihelném pl do 1 m2 na MVC nebo MV tl do 900 mm	m3	8,100		
			" probourání otvorů pro záchytnou lávku pro práce na štítu				
			1,5*1,0*6*0,9			8,100	
			<b>Součet</b>			<b>8,100</b>	
58	K	978015361	Otlučení (osekání) vnější vápenné nebo vápenocementové omítky stupně členitosti 1 a 2 rozsahu do 50%	m2	122,000		
			52*70" šitové plochy objektu				122,000
59	K	978019391	Otlučení (osekání) vnější vápenné nebo vápenocementové omítky stupně členitosti 3 až 5 do 100%	m2	167,821		
			" dle v.č. D.1.1.2.7				
			(18,2+0,1*2)*8,95			164,680	
			" římsa				
			18,6*0,5*2			18,600	
			-1,26*2,16*13			-35,381	
			-1,78*3,5			-6,230	
			" ostění a nadpraží				
			(1,26+2,16*2)*0,3*13			21,762	
			(1,78+3,5*2)*0,5			4,390	
			<b>Součet</b>			<b>167,821</b>	
60	K	978035127	Odsekání tenkovrstvé omítky odsekáním v rozsahu do 100%	m2	210,551		
			" dle v.č. D.1.1.2.8				
			(18,2+2,1*2)*9,15			204,960	
			3,27*7,4/2			12,099	
			-1,16*2,1*6			-14,616	
			-0,6*0,9*4			-2,160	
			-0,55*1,05*2			-1,155	
			-0,8*2,1			-1,680	
			-1,6*1,35			-2,160	
			-1,6*1,8			-2,880	
			-1,05*3,0			-3,150	
			-1,0*2,1			-2,100	
			<b>Mezisoučet</b>			<b>187,158</b>	
			" ostění a nadpraží				
			(1,16+2,1*2)*0,3*6			9,648	
			(0,6+0,4*2)*0,3*4			1,680	
			(0,55+1,05*2)*0,3*2			1,590	
			(0,8+2,1*2)*0,3			1,500	
			(1,6+1,35*2)*0,3			1,290	
			(1,6+1,8*2)*0,3			1,560	
			(1,05+3,0*2)*0,5			3,525	
			(1,0+2,1*2)*0,5			2,600	
			<b>Mezisoučet</b>			<b>23,393</b>	
			<b>Součet</b>			<b>210,551</b>	
61	K	985111111	Otlučení omítek stěn	m2	56,756		
			(167,821+210,551)*0,15" před provedením KZS - 15% plochy				56,756
62	K	985131311	Ruční dočištění ploch stěn, rubu kleneb a podlah ocelových kartáčí	m2	158,749		
			dle popisu v TZ a v.č. D1.1.3 1 - 10 - cca 40% zdiva				
			" dle v.č. D.1.1.2.7				
			(18,2+0,1*2)*8,95			164,680	
			" římsa				
			18,6*0,5*2			18,600	
			-1,26*2,16*13			-35,381	
			-1,78*3,5			-6,230	
			" ostění a nadpraží				
			(1,26+2,16*2)*0,3*13			21,762	
			(1,78+3,5*2)*0,5			4,390	
			<b>Mezisoučet</b>			<b>167,821</b>	
			" dle v.č. D.1.1.2.8				
			(18,2+2,1*2)*9,15			204,960	
			3,27*7,4/2			12,099	
			-1,16*2,1*6			-14,616	
			-0,6*0,9*4			-2,160	
			-0,55*1,05*2			-1,155	
			-0,8*2,1			-1,680	
			-1,6*1,35			-2,160	
			-1,6*1,8			-2,880	



PČ	Typ	Kód	Popis	MJ	Množství	J.cena [CZK]	Cena celkem [CZK]
WV			-1,05*3,0				-3,150
WV			-1,0*2,1				-2,100
WV			<b>* ostění a nadpraží</b>				
WV			(1,16+2,1*2)*0,3*6				9,648
WV			(0,6+0,4*2)*0,3*4				1,680
WV			(0,55+1,05*2)*0,3*2				1,590
WV			(0,8+2,1*2)*0,3				1,500
WV			(1,6+1,35*2)*0,3				1,290
WV			(1,6+1,8*2)*0,3				1,560
WV			(1,05+3,0*2)*0,5				3,525
WV			(1,0+2,1*2)*0,5				2,600
WV			<b>Mezisoučet</b>				<b>210,551</b>
WV			<b>* sokl</b>				
WV			18,5*0,5*2				18,500
WV			<b>Součet</b>				<b>396,872</b>
WV			396,872*0,4				158,749
WV			<b>Součet</b>				<b>158,749</b>
D	997		<b>Přesun sutě</b>				
63	K	997013113	Vnitrostaveništní doprava sutí a vybouraných hmot pro budovy v do 12 m s použitím mechanizace	t	56,700		
64	K	997013501	Odvoz sutí a vybouraných hmot na skládku nebo meziskládku do 1 km se složením	t	56,700		
65	K	997013509	Příplatek k odvozu sutí a vybouraných hmot na skládku ZKD 1 km přes 1 km	t	567,000		
WV			56,7*10 *Přepočtené koeficientem množství				567,000
66	K	997013831	Poplatek za uložení stavebního směsného odpadu na skládce (skládkovné)	t	56,700		
D	998		<b>Přesun hmot</b>				
67	K	998017002	Přesun hmot s omezením mechanizace pro budovy v do 12 m	t	51,310		
68	K	998018011	Příplatek k ručnímu přesunu hmot pro budovy zděné za zvětšený přesun ZKD 100 m	t	51,310		
D	PSV		<b>Práce a dodávky PSV</b>				
D	764		<b>Konstrukce klempířské</b>				
69	K	764001821	Demontáž krytiny ze svítků nebo tabulí do sutí	m2	3,225		
WV			oplechování napojení na zastřešení na fasádu				
WV			1,5*2,15				3,225
WV			<b>Součet</b>				<b>3,225</b>
70	K	764002801	Demontáž závětrné lišty do sutí	m	2,150		
WV			2,15 *oplechování systémových plechů střešní krytiny				2,150
71	K	764002851	Demontáž oplechování parapetů do sutí	m	36,460		
WV			<b>* dle popisu v.č. D.1.1.2.1-10</b>				
WV			1,6*13				20,800
WV			1,16*6				6,960
WV			0,9*4				3,600
WV			0,55*2				1,100
WV			0,8*1				0,800
WV			1,6*2				3,200
WV			<b>Součet</b>				<b>36,460</b>
72	K	764002861	Demontáž oplechování říms a ozdobných prvků do sutí	m	36,400		
WV			<b>* dle v.č. D.1.1.2.7</b>				
WV			18,2*oplechování nad soklem				18,200
WV			18,2*oplechování římsy patrové				18,200
WV			<b>Součet</b>				<b>36,400</b>
73	K	764002871	Demontáž lemování zdí do sutí	m	3,650		
WV			(2,15+1,5) *oplechování systémových plechů střešní krytiny				3,650
74	K	764004821	Demontáž nástřešního žlabu do sutí	m	35,000		
WV			<b>* dle v.č. D.1.1.2.1-10</b>				
WV			18,5+5+2,1*2+5,2				32,900
WV			2,1				2,100
WV			<b>Součet</b>				<b>35,000</b>
75	K	764004861	Demontáž svodu do sutí	m	29,400		
WV			9,15*2				18,300
WV			9				9,000
WV			2,1				2,100
WV			<b>Součet</b>				<b>29,400</b>
76	K	764111641	Krytina střechy rovné drážkováním ze svítků z Pz plechu s povrchovou úpravou rš 670 mm sklonu do 30°	m2	3,568		
WV			<b>*dle výpisu klempířských výrobků pozice KL/ST</b>				
WV			1,6*2,23				3,568
WV			<b>Součet</b>				<b>3,568</b>
77	K	764212633	Oplechování štítu závětrnou lištou z Pz s povrchovou úpravou rš 250 mm	m	1,600		
WV			<b>*dle výpisu klempířských výrobků pozice KL/ST</b>				
WV			1,6				1,600
WV			<b>Součet</b>				<b>1,600</b>
78	K	764212662	Oplechování rovné okapové hrany z Pz s povrchovou úpravou rš 200 mm	m	2,230		
WV			<b>*dle výpisu klempířských výrobků pozice KL/ST</b>				
WV			2,23				2,230
WV			<b>Součet</b>				<b>2,230</b>
79	K	764226444	Oplechování parapetů rovných celoplošně lepené z Al plechu rš do 330 mm	m	28,640		
WV			<b>*dle výpisu klempířských výrobků pozice KL/2 - KL/7 + KL/SO</b>				
WV			<b>* dle popisu v.č. D.1.1.3.1-10</b>				
WV			1,16*4				4,640
WV			0,8				0,800
WV			0,6*4				2,400
WV			1,6*2				3,200
WV			0,55*2				1,100
WV			8,25*2				16,500
WV			<b>Součet</b>				<b>28,640</b>
80	K	764228425	Oplechování římsy rovné celoplošně lepené z Al plechu rš 400 mm	m	22,750		
WV			<b>*dle výpisu klempířských výrobků pozice KL/1</b>				
WV			1,75*13				22,750
WV			<b>Součet</b>				<b>22,750</b>
81	K	764321413	Lemování rovných zdí střech s krytinou skládanou z Al plechu rš 250 mm	m	3,830		
WV			<b>*dle výpisu klempířských výrobků pozice KL/ST</b>				
WV			2,23+1,6				3,830
WV			<b>Součet</b>				<b>3,830</b>
82	K	764523406	Žlaby nadokapní (nástřešní ) oblého tvaru včetně háků, čel a hrdel z Al plechu rš 500 mm	m	36,100		
WV			<b>*dle výpisu klempířských výrobků pozice KL/Z</b>				
WV			1,6				1,600
WV			34,5				34,500
WV			<b>Součet</b>				<b>36,100</b>
83	K	764521423	Roh nebo kout půlkruhového podokapního žlabu z Al plechu rš 250 mm	kus	5,000		
84	K	764521444	Kotlík oválný (trychtýřový) pro podokapní žlabu z Al plechu 330/100 mm	kus	4,000		
85	K	764528422	Svody kruhové včetně objímek, kolen, odskoků z Al plechu průměru 100 mm	m	34,000		
WV			<b>*dle výpisu klempířských výrobků pozice KL/Z</b>				
WV			10,2*2+13,6				34,000

PČ	Typ	Kód	Popis	MJ	Množství	J.cena [CZK]	Cena celkem [CZK]
	WV		<b>Součet</b>			<b>34,000</b>	
86	K	998764102	Přesun hmot tonážní pro konstrukce klempířské v objektech v do 12 m		t	0,299	
	D	767	<b>Konstrukce zámečnické</b>				
87	K	767646402	Montáž revizních dvířek 1křídlových s rámem výšky do 1500 mm		kus	2,000	
	WV		2 " dle výpisu tabulky výrobků pozice DV1 a DV2			2,000	
88	M	5534354.1	<b>dvířka ocelová s povrchovou úpravou 600x1200 mm</b>		kus	1,000	
89	M	5534354.2	<b>dvířka ocelová s povrchovou úpravou 750x1500 mm</b>		kus	1,000	
90	K	998767102	Přesun hmot tonážní pro zámečnické konstrukce v objektech v do 12 m		t	0,007	
	D	783	<b>Dokončovací práce - nátěry</b>				
91	K	783809205	Montáž plošných ozdobných prvků pravidelného tvaru průměru nebo výšky (šířky) do 500 mm na fasády		kus	80,000	
	P		Poznámka k položce: NAVRŽENÉ ROZMĚRY A PROFILACE JEDNOTLIVÝCH PRVKŮ JSOU POUZE ORIENTAČNÍ! PŘESNÉ ROZMĚRY A PROFILACE PRVKŮ BUDOU ZJIŠTĚNY PO ZAMĚŘENÍ FASÁDY S PROVEDENÝM KZS! " dle v.č. D.1.1.3.11 - OZDOBNE PROFILY NA ČELNÍ FASÁDĚ - předpoklad, bude upřesněno na stavbě zjišťovacím protokolem a přesnou nabídkou dodavatele			80,000	
	WV		80 " OZN 8 BOSÁŽ cca 480/370			80,000	
	WV		<b>Součet</b>			<b>80,000</b>	
92	M	28374190.1	<b>dekorace polystyrénová s povrchovou úpravou - bosáž cca 480/370</b>		kus	80,000	
	P		Poznámka k položce: CERTIFIKOVANÉ FASÁDNÍ PROFILY JSOU TVOŘENY POLYSTYREMEM EPS 150S S POVRCHEM ZE SPECIÁLNÍ FASÁDNÍ OMÍTKY, KTERÁ ZAJIŠTUJE OCHRANU PŘED POVĚTRNOSTNÍMI VLIVY. MONTÁŽ SE PROVÁDÍ POMOCÍ FASÁDNÍHO FLEXIBILNÍHO LEPIDLA. PO UKOTVENÍ SE PRVKY PŘETÍRAJÍ ELASTICKOU FASÁDNÍ BARVOU.				
93	K	783809205	Montáž plošných ozdobných prvků pravidelného tvaru průměru nebo výšky (šířky) do 500 mm na fasády		kus	272,000	
	P		Poznámka k položce: NAVRŽENÉ ROZMĚRY A PROFILACE JEDNOTLIVÝCH PRVKŮ JSOU POUZE ORIENTAČNÍ! PŘESNÉ ROZMĚRY A PROFILACE PRVKŮ BUDOU ZJIŠTĚNY PO ZAMĚŘENÍ FASÁDY S PROVEDENÝM KZS! " dle v.č. D.1.1.3.11 - OZDOBNE PROFILY NA ČELNÍ FASÁDĚ - předpoklad, bude upřesněno na stavbě zjišťovacím protokolem a přesnou nabídkou dodavatele			272,000	
	WV		68*4 " OZN 9 NUTY A DESKY POD OKNY - počítáno na 4 kusy do 1m2			272,000	
	WV		<b>Součet</b>			<b>272,000</b>	
94	M	28374190.2	<b>dekorace polystyrénová s povrchovou úpravou - bosáž cca 500/500</b>		kus	272,000	
	P		Poznámka k položce: CERTIFIKOVANÉ FASÁDNÍ PROFILY JSOU TVOŘENY POLYSTYREMEM EPS 150S S POVRCHEM ZE SPECIÁLNÍ FASÁDNÍ OMÍTKY, KTERÁ ZAJIŠTUJE OCHRANU PŘED POVĚTRNOSTNÍMI VLIVY. MONTÁŽ SE PROVÁDÍ POMOCÍ FASÁDNÍHO FLEXIBILNÍHO LEPIDLA. PO UKOTVENÍ SE PRVKY PŘETÍRAJÍ ELASTICKOU FASÁDNÍ BARVOU.				
95	K	783809215	Montáž plošných ozdobných prvků nepravidelného tvaru průměru nebo výšky (šířky) do 500 mm na fasády		kus	14,000	
	P		Poznámka k položce: NAVRŽENÉ ROZMĚRY A PROFILACE JEDNOTLIVÝCH PRVKŮ JSOU POUZE ORIENTAČNÍ! PŘESNÉ ROZMĚRY A PROFILACE PRVKŮ BUDOU ZJIŠTĚNY PO ZAMĚŘENÍ FASÁDY S PROVEDENÝM KZS! " dle v.č. D.1.1.3.11 - OZDOBNE PROFILY NA ČELNÍ FASÁDĚ - předpoklad, bude upřesněno na stavbě zjišťovacím protokolem a přesnou nabídkou dodavatele			14,000	
	WV		14 " OZN 2 - klenák			14,000	
96	M	28374112.1	<b>dekorace polystyrénová s povrchovou úpravou - klenák 270/235</b>		kus	14,000	
	P		Poznámka k položce: CERTIFIKOVANÉ FASÁDNÍ PROFILY JSOU TVOŘENY POLYSTYREMEM EPS 150S S POVRCHEM ZE SPECIÁLNÍ FASÁDNÍ OMÍTKY, KTERÁ ZAJIŠTUJE OCHRANU PŘED POVĚTRNOSTNÍMI VLIVY. MONTÁŽ SE PROVÁDÍ POMOCÍ FASÁDNÍHO FLEXIBILNÍHO LEPIDLA. PO UKOTVENÍ SE PRVKY PŘETÍRAJÍ ELASTICKOU FASÁDNÍ BARVOU.				
97	K	783809223	Montáž hladkých ozdobných prvků s převažujícím délkovým rozměrem výšky (šířky) do 120 mm na fasády		m	8,000	
	P		Poznámka k položce: NAVRŽENÉ ROZMĚRY A PROFILACE JEDNOTLIVÝCH PRVKŮ JSOU POUZE ORIENTAČNÍ! PŘESNÉ ROZMĚRY A PROFILACE PRVKŮ BUDOU ZJIŠTĚNY PO ZAMĚŘENÍ FASÁDY S PROVEDENÝM KZS! " dle v.č. D.1.1.3.11 - OZDOBNE PROFILY NA ČELNÍ FASÁDĚ - předpoklad, bude upřesněno na stavbě zjišťovacím protokolem a přesnou nabídkou dodavatele			8,000	
	WV		8 " OZN 7 VODOROVNÁ LIŠTA			8,000	
	WV		<b>Součet</b>			<b>8,000</b>	
98	M	28374110.1	<b>dekorace polystyrénová s povrchovou úpravou - vodorovná lišta 100x20mm</b>		m	9,600	
	P		Poznámka k položce: CERTIFIKOVANÉ FASÁDNÍ PROFILY JSOU TVOŘENY POLYSTYREMEM EPS 150S S POVRCHEM ZE SPECIÁLNÍ FASÁDNÍ OMÍTKY, KTERÁ ZAJIŠTUJE OCHRANU PŘED POVĚTRNOSTNÍMI VLIVY. MONTÁŽ SE PROVÁDÍ POMOCÍ FASÁDNÍHO FLEXIBILNÍHO LEPIDLA. PO UKOTVENÍ SE PRVKY PŘETÍRAJÍ ELASTICKOU FASÁDNÍ BARVOU.				
	WV		8*1,2" zvětšený profez			9,600	
99	K	783809233	Montáž ornamentových ozdobných prvků s délkovým rozměrem výšky (šířky) do 120 mm na fasády		m	22,750	
	P		Poznámka k položce: NAVRŽENÉ ROZMĚRY A PROFILACE JEDNOTLIVÝCH PRVKŮ JSOU POUZE ORIENTAČNÍ! PŘESNÉ ROZMĚRY A PROFILACE PRVKŮ BUDOU ZJIŠTĚNY PO ZAMĚŘENÍ FASÁDY S PROVEDENÝM KZS! " dle v.č. D.1.1.3.11 - OZDOBNE PROFILY NA ČELNÍ FASÁDĚ - předpoklad, bude upřesněno na stavbě zjišťovacím protokolem a přesnou nabídkou dodavatele			22,750	
	WV		3,5*4+1,75*5" OZN 3 PODOKENNÍ ŘÍMSA			22,750	
	WV		<b>Součet</b>			<b>22,750</b>	
100	M	58124913.1	<b>dekorace polystyrénová s povrchovou úpravou - podokenní římsa 100x60mm</b>		m	27,300	
	P		Poznámka k položce: CERTIFIKOVANÉ FASÁDNÍ PROFILY JSOU TVOŘENY POLYSTYREMEM EPS 150S S POVRCHEM ZE SPECIÁLNÍ FASÁDNÍ OMÍTKY, KTERÁ ZAJIŠTUJE OCHRANU PŘED POVĚTRNOSTNÍMI VLIVY. MONTÁŽ SE PROVÁDÍ POMOCÍ FASÁDNÍHO FLEXIBILNÍHO LEPIDLA. PO UKOTVENÍ SE PRVKY PŘETÍRAJÍ ELASTICKOU FASÁDNÍ BARVOU.				
	WV		22,75*1,2" zvětšený profez			27,300	
101	K	783809223	Montáž hladkých ozdobných prvků s převažujícím délkovým rozměrem výšky (šířky) do 120 mm na fasády		m	7,700	
	P		Poznámka k položce: NAVRŽENÉ ROZMĚRY A PROFILACE JEDNOTLIVÝCH PRVKŮ JSOU POUZE ORIENTAČNÍ! PŘESNÉ ROZMĚRY A PROFILACE PRVKŮ BUDOU ZJIŠTĚNY PO ZAMĚŘENÍ FASÁDY S PROVEDENÝM KZS! " dle v.č. D.1.1.3.11 - OZDOBNE PROFILY NA ČELNÍ FASÁDĚ - předpoklad, bude upřesněno na stavbě zjišťovacím protokolem a přesnou nabídkou dodavatele			7,700	
	WV		0,55*14 " OZN 5 NADOKENNÍ SLOUPEK			7,700	
	WV		<b>Součet</b>			<b>7,700</b>	
102	M	28374111.1	<b>dekorace polystyrénová s povrchovou úpravou - nadokenní sloupek 120x20mm</b>		m	9,240	
	P		Poznámka k položce: CERTIFIKOVANÉ FASÁDNÍ PROFILY JSOU TVOŘENY POLYSTYREMEM EPS 150S S POVRCHEM ZE SPECIÁLNÍ FASÁDNÍ OMÍTKY, KTERÁ ZAJIŠTUJE OCHRANU PŘED POVĚTRNOSTNÍMI VLIVY. MONTÁŽ SE PROVÁDÍ POMOCÍ FASÁDNÍHO FLEXIBILNÍHO LEPIDLA. PO UKOTVENÍ SE PRVKY PŘETÍRAJÍ ELASTICKOU FASÁDNÍ BARVOU.				
	WV		7,7*1,2" zvětšený profez			9,240	
103	K	783809235	Montáž ornamentových ozdobných prvků s délkovým rozměrem výšky (šířky) do 200 mm na fasády		m	81,320	
	P		Poznámka k položce: NAVRŽENÉ ROZMĚRY A PROFILACE JEDNOTLIVÝCH PRVKŮ JSOU POUZE ORIENTAČNÍ! PŘESNÉ ROZMĚRY A PROFILACE PRVKŮ BUDOU ZJIŠTĚNY PO ZAMĚŘENÍ FASÁDY S PROVEDENÝM KZS! " dle v.č. D.1.1.3.11 - OZDOBNE PROFILY NA ČELNÍ FASÁDĚ - předpoklad, bude upřesněno na stavbě zjišťovacím protokolem a přesnou nabídkou dodavatele			72,540	
	WV		(1,26+2,16*2)*13" OZN 1 ŠAMBRÁNA PODĚL OKNA			8,780	
	WV		(1,78+3,5*2)*1" OZN 1 ŠAMBRÁNA PODĚL DVEŘÍ			81,320	
	WV		<b>Součet</b>			<b>81,320</b>	
104	M	58124915.1	<b>dekorace polystyrénová s povrchovou úpravou - šambrána 150x40mm</b>		m	97,584	
	P		Poznámka k položce: CERTIFIKOVANÉ FASÁDNÍ PROFILY JSOU TVOŘENY POLYSTYREMEM EPS 150S S POVRCHEM ZE SPECIÁLNÍ FASÁDNÍ OMÍTKY, KTERÁ ZAJIŠTUJE OCHRANU PŘED POVĚTRNOSTNÍMI VLIVY. MONTÁŽ SE PROVÁDÍ POMOCÍ FASÁDNÍHO FLEXIBILNÍHO LEPIDLA. PO UKOTVENÍ SE PRVKY PŘETÍRAJÍ ELASTICKOU FASÁDNÍ BARVOU.				
	WV		81,32*1,2" zvětšený profez			97,584	

PČ	Typ	Kód	Popis	MJ	Množství	J.cena [CZK]	Cena celkem [CZK]
105	K	783809235	Montáž ornamentových ozdobných prvků s délkovým rozměrem výšky (šířky) do 200 mm na fasády	m	13,000		
	P		Poznámka k položce: NAVRŽENÉ ROZMĚRY A PROFILACE JEDNOTLIVÝCH PRVKŮ JSOU POUZE ORIENTAČNÍ! PŘESNÉ ROZMĚRY A PROFILACE PRVKŮ BUDOU ZJIŠTĚNY PO ZAMĚŘENÍ FASÁDY S PROVEDENÝM KZS! "dle v.č. D.1.1.3.11 - OZDOBNE PROFILY NA ČELNÍ FASÁDĚ - předpoklad, bude upřesněno na stavbě zjišťovacím protokolem a přesnou nabídkou dodavatele				
	W		3,8*2 " OZN 6 FRONTON ROVNÝ NAD OKNEM		7,600		
	W		1,8*3 " OZN 6 FRONTON OBLÝ NAD OKNEM		5,400		
	W		Součet		13,000		
106	M	58124917.1	dekorační polystyrenová s povrchovou úpravou - fronton rovný 170x45mm	m	9,120		
	P		Poznámka k položce: CERTIFIKOVANÉ FASÁDNÍ PROFILY JSOU TVOŘENY POLYSTYRENEM EPS 150S S POVRCHEM ZE SPECIÁLNÍ FASÁDNÍ OMÍTKY, KTERÁ ZAJIŠTUJE OCHRANU PŘED POVĚTRNOSTNÍMI VLIVY. MONTÁŽ SE PROVÁDÍ POMOCÍ FASÁDNÍHO FLEXIBILNÍHO LEPIDLA. PO UKOTVENÍ SE PRVKY PŘETÍRAJÍ ELASTICKOU FASÁDNÍ BARVOU.				
	W		3,8*2*1,2" zvětšený prořez		9,120		
107	M	58124917.11	příplatek za sestavení 1 frontonu rovného	kus	2,000		
	P		Poznámka k položce: CERTIFIKOVANÉ FASÁDNÍ PROFILY JSOU TVOŘENY POLYSTYRENEM EPS 150S S POVRCHEM ZE SPECIÁLNÍ FASÁDNÍ OMÍTKY, KTERÁ ZAJIŠTUJE OCHRANU PŘED POVĚTRNOSTNÍMI VLIVY. MONTÁŽ SE PROVÁDÍ POMOCÍ FASÁDNÍHO FLEXIBILNÍHO LEPIDLA. PO UKOTVENÍ SE PRVKY PŘETÍRAJÍ ELASTICKOU FASÁDNÍ BARVOU.				
108	M	58124918.1	dekorační polystyrenová s povrchovou úpravou - fronton oblý 170x45mm	m	6,480		
	P		Poznámka k položce: CERTIFIKOVANÉ FASÁDNÍ PROFILY JSOU TVOŘENY POLYSTYRENEM EPS 150S S POVRCHEM ZE SPECIÁLNÍ FASÁDNÍ OMÍTKY, KTERÁ ZAJIŠTUJE OCHRANU PŘED POVĚTRNOSTNÍMI VLIVY. MONTÁŽ SE PROVÁDÍ POMOCÍ FASÁDNÍHO FLEXIBILNÍHO LEPIDLA. PO UKOTVENÍ SE PRVKY PŘETÍRAJÍ ELASTICKOU FASÁDNÍ BARVOU.				
	W		1,8*3*1,2" zvětšený prořez		6,480		
109	M	58124918.11	příplatek za sestavení 1 frontonu oblého	kus	3,000		
	P		Poznámka k položce: CERTIFIKOVANÉ FASÁDNÍ PROFILY JSOU TVOŘENY POLYSTYRENEM EPS 150S S POVRCHEM ZE SPECIÁLNÍ FASÁDNÍ OMÍTKY, KTERÁ ZAJIŠTUJE OCHRANU PŘED POVĚTRNOSTNÍMI VLIVY. MONTÁŽ SE PROVÁDÍ POMOCÍ FASÁDNÍHO FLEXIBILNÍHO LEPIDLA. PO UKOTVENÍ SE PRVKY PŘETÍRAJÍ ELASTICKOU FASÁDNÍ BARVOU.				
110	K	783809235.1	Montáž ornamentových ozdobných prvků s délkovým rozměrem výšky (šířky) do 250 mm na fasády	m	37,200		
	P		Poznámka k položce: NAVRŽENÉ ROZMĚRY A PROFILACE JEDNOTLIVÝCH PRVKŮ JSOU POUZE ORIENTAČNÍ! PŘESNÉ ROZMĚRY A PROFILACE PRVKŮ BUDOU ZJIŠTĚNY PO ZAMĚŘENÍ FASÁDY S PROVEDENÝM KZS! "dle v.č. D.1.1.3.11 - OZDOBNE PROFILY NA ČELNÍ FASÁDĚ - předpoklad, bude upřesněno na stavbě zjišťovacím protokolem a přesnou nabídkou dodavatele				
	W		18,6*2 " OZN 4 PATROVÁ PRŮBĚŽNÁ ŘÍMSA		37,200		
	W		Součet		37,200		
111	M	58124916.1	dekorační polystyrenová s povrchovou úpravou - patrová průběžná římsa 250x115mm	m	44,640		
	P		Poznámka k položce: CERTIFIKOVANÉ FASÁDNÍ PROFILY JSOU TVOŘENY POLYSTYRENEM EPS 150S S POVRCHEM ZE SPECIÁLNÍ FASÁDNÍ OMÍTKY, KTERÁ ZAJIŠTUJE OCHRANU PŘED POVĚTRNOSTNÍMI VLIVY. MONTÁŽ SE PROVÁDÍ POMOCÍ FASÁDNÍHO FLEXIBILNÍHO LEPIDLA. PO UKOTVENÍ SE PRVKY PŘETÍRAJÍ ELASTICKOU FASÁDNÍ BARVOU.				
	W		37,2*1,2" zvětšený prořez		44,640		
	D	HZS	Hodinové zúčtovací sazby				
112	K	HZS1291	Hodinová zúčtovací sazba pomocný stavební dělník	hod	40,000		
	P		Poznámka k položce: SOUČÁSTÍ BOURACÍCH PRACÍ BUDE PROVEDENÍ DEMONTÁŽE STÁVAJÍCÍCH PRVKŮ NA FASÁDĚ. V RÁMCÍ ZATEPLENÍ BUDE PROVEDENA DEMONTÁŽ A OPĚTOVNÁ MONTÁŽ VEŠKÝCH INSTALACÍ A ZAŘÍZENÍ (VZT ZAŘÍZENÍ, STÁVAJÍCÍ ORIENTAČNÍ A INFORMAČNÍ SYSTÉM, SVĚTELNÁ TABULE POLICIE, KAMERY, VYPÍNAČE, ZÁSUVKY, SVÍTLIDLA, PIKTOGRAMY, DRŽÁKY NA VLAJKY, ATD.) DOTČENÝCH ZATEPLOVACÍMI PRACEMI  BUDE PROVEDENO NASTAVENÍ JEJICH KOTVENÍ DLE TLOUŠTKY NOVÉHO OPLÁSTĚNÍ S TÍM, ŽE NASVORKOVÁNÍ BUDE PROVEDENO V INTERIÉRU (NAPŘ. U KAMERY) A PO PROVEDENÍ ZATEPLENÍ BUDOU PRVKY NAMONTOVÁNY ZPĚT.  PRO OSAZENÍ KAMEROVÉHO SYSTÉMU BUDOU POUŽITY MONTÁŽNÍ DESKY DO ZATEPLENÍ VČETNĚ ELEKTROINSTALČNÍCH KRABIC DO ZATEPLENÍ. CELKOVÝ POČET KAMER - 1 ks				
	W		20*2		40,000		
	W		Součet		40,000		



## KRYCÍ LIST SOUPISU PRACÍ

Stavba:

OPŽP 100 - OOP Kopidlno, Tomáše Svobody 106

Objekt:

**02 - Rekonstrukce střešního pláště**

KSO:

Místo: Kopidlno

CC-CZ:

Datum: 23. 4. 2020

Zadavatel:

KŘP KHK

IČ:

DIČ:

Zhotovitel:

PRUKON s.r.o.

IČ:

47674237

DIČ:

CZ47674237

Projektant:

OBCHODNÍ PROJEKT HRADEC KRÁLOVÉ v.o.s.

IČ:

DIČ:

Zpracovatel:

IČ:

DIČ:

Poznámka:

Soupis prací je sestaven s využitím položek Cenové soustavy URS. Cenové a technické podmínky položek Cenové soustavy URS, které nejsou uvedeny v soupisu prací (informace tzv. úvodních částí katalogů) jsou neomezeně dálkově k dispozici na [www.cs-urs.cz](http://www.cs-urs.cz). Položky soupisu prací, které nemají ve sloupci „Cenová soustava“ uveden žádný údaj, nepochází z Cenové soustavy URS. Soupis prací je zpracován v rozsahu a podrobnosti projektu. Součástí položek uvedených ve výkazu výměr jsou veškeré s nimi spojené práce, které jsou zapotřebí pro provedení kompletní dodávky díla, a to i když nejsou zvlášť uvedeny ve výkazu výměr. To znamená, že veškeré položky patrné z výkazů, výkresů a technických zpráv je třeba v nabídkové ceně doplnit a ocenit jako kompletně vykonané práce včetně materiálu, nářadí a strojů nutných k práci, i když tyto nejsou ve výkazu výměr vypsány zvlášť. V případě, že má zhotovitel pochyby ohledně plánovaných položek ve výkazech, výkresech a technických zprávách, má za povinnost toto sdělit před odevzdáním nabídkové ceny. Veškeré výrobky, pokud jsou uvedeny, jsou uvedeny pouze jako referenční, obecně určující standard, technické parametry, požadované vlastnosti. Rozpočet je zpracován dle projektové dokumentace.

**Cena bez DPH**

**1 491 726,59**

	Základ daně	Sazba daně	Výše daně
DPH základní	1 491 726,59	21,00%	313 262,58
DPH snížená	0,00	15,00%	0,00

**Cena s DPH**

**v CZK**

**1 804 989,17**

## REKAPITULACE ČLENĚNÍ SOUPISU PRACÍ

Stavba: OPŽP 100 - OOP Kopidlno, Tomáše Svobody 106

Objekt: **02 - Rekonstrukce střešního pláště**

Místo: Kopidlno

Datum: 23. 4. 2020

Zadavatel: KŘP KHK

Projektant: OBCHODNÍ  
PROJEKT  
HRADEC  
KRÁLOVÉ v.o.s.

Zhotovitel: PRUKON s.r.o.

Zpracovatel:

Kód dílu - Popis

Cena celkem [CZK]

### Náklady stavby celkem

**1 491 726,59**

HSV - Práce a dodávky HSV	59 625,48
3 - Svislé a kompletní konstrukce	22 877,20
9 - Ostatní konstrukce a práce, bourání	12 801,60
997 - Přesun sutě	19 288,40
998 - Přesun hmot	4 658,28
PSV - Práce a dodávky PSV	1 430 976,11
712 - Povlakové krytiny	15 878,40
762 - Konstrukce tesařské	139 826,80
764 - Konstrukce klempířské	1 238 810,83
765 - Krytina skládaná	28 486,49
767 - Konstrukce zámečnické	7 973,59
HZS - Hodinové zúčtovací sazby	1 125,00

# SOUPIS PRACÍ

Stavba: OPŽP 100 - OOP Kopidlno, Tomáše Svobody 106

Objekt: **02 - Rekonstrukce střešního pláště**

Místo: Kopidlno

Datum: 23. 4. 2020

Zadavatel: KŘP KHK

Projektant: OBCHODNÍ PROJEKT HRADEC KRÁLOVÉ v.o.s.

Zhotovitel: PRUKON s.r.o.

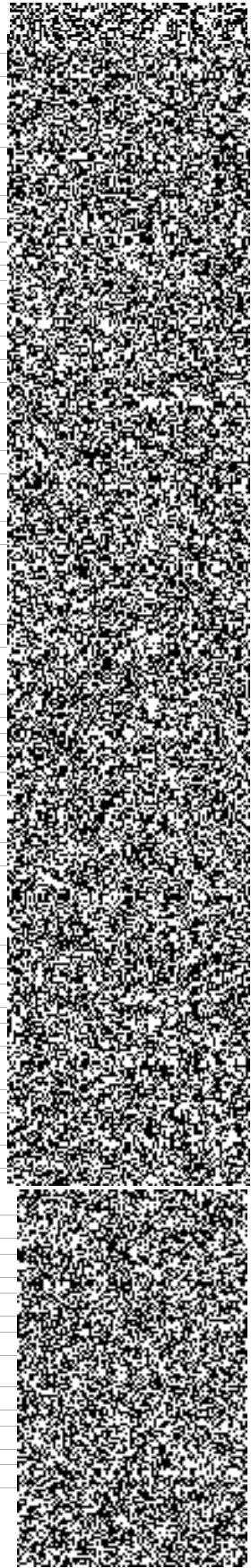
Zpracovatel:

PČ	Typ	Kód	Popis	MJ	Množství	J.cena [CZK]	Cena celkem [CZK]
----	-----	-----	-------	----	----------	--------------	-------------------

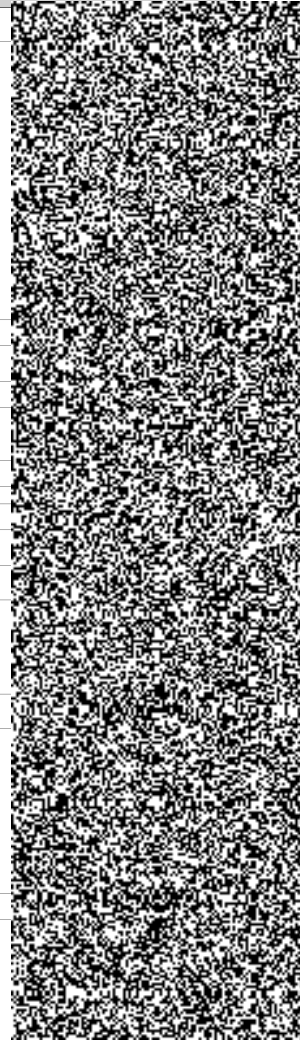
## Náklady soupisu celkem

**1 491 726,59**

<b>D HSV Práce a dodávky HSV</b>							
<b>D 3 Svislé a kompletní konstrukce</b>							
1	K	314231511	Zdivo kominů nad střechou průduch do 150x150 na MC včetně spárování z cihel pálených dl 290 mm 4 " oprava nadstřešní části kominů - bude upřesněno na stavbě	m3	4,000		4,000
<b>D 9 Ostatní konstrukce a práce, bourání</b>							
2	K	952901111	Vyčištění budov bytové a občanské výstavby při výšce podlaží do 4 m 180 " práce spojené s výměnou střešní krytiny	m2	180,000		180,000
<b>D 997 Přesun sutě</b>							
3	K	997013113	Vnitrostaveništní doprava suti a vybouraných hmot pro budovy v do 12 m s použitím mechanizace	t	9,505		9,505
4	K	997013501	Odvoz suti a vybouraných hmot na skládku nebo meziskládku do 1 km se složením	t	9,505		9,505
5	K	997013509	Příplatek k odvozu suti a vybouraných hmot na skládku ZKD 1 km přes 1 km 9,505*10 "Přepočtené koeficientem množství	t	95,050		95,050
6	K	997013831	Poplatek za uložení stavebního směsného odpadu na skládce (skládkovné)	t	9,505		9,505
<b>D 998 Přesun hmot</b>							
7	K	998011002	Přesun hmot pro budovy zděné v do 12 m	t	7,488		7,488
8	K	998018011	Příplatek k ručnímu přesunu hmot pro budovy zděné za zvětšený přesun ZKD 100 m	t	7,488		7,488
<b>D PSV Práce a dodávky PSV</b>							
<b>D 712 Povlakové krytiny</b>							
9	K	712600831	Odstranění povlakové krytiny střech přes 30° jednovrstvé " BUDE UPŘESNĚNO NA STAVBĚ ZJIŠŤOVACÍM PROTOKOLEM - odstranění lepenky 320" dle v.č. D.1.1.2.5 ze skladby STR01 Součet	m2	320,000		320,000
10	K	712600843	Odstranění povlakové krytiny střech přes 30° od zbytkového asfaltového pásu odsekáním " BUDE UPŘESNĚNO NA STAVBĚ ZJIŠŤOVACÍM PROTOKOLEM 320" dle v.č. D.1.1.2.5 ze skladby STR01 Součet	m2	320,000		320,000
<b>D 762 Konstrukce tesařské</b>							
11	K	762083122	Impregnace řeziva proti dřevokaznému hmyzu, houbám a plísním máčením třída ohrožení 3 a 4 64*0,2" původní krov 8,448+1,156 Součet	m3	22,404		22,404
12	K	762341210	Montáž bednění střech rovných a šikmých sklonu do 60° z hrubých prken na sraz 320 " ze skladby STR01	m2	320,000		320,000
13	M	60515111	řezivo jehličnaté boční prkno jakost I.-II. 2-3cm 320*0,024*1,1	m3	8,448		8,448
14	K	762341811	Demontáž bednění střech z prken " BUDE UPŘESNĚNO NA STAVBĚ ZJIŠŤOVACÍM PROTOKOLEM 320" dle v.č. D.1.1.2.5 ze skladby STR01 Součet	m2	320,000		320,000
15	K	762342441	Montáž lišt trojúhelníkových nebo kontralatí na střeších sklonu do 60° " ze skladby střechy STR01 " dle popisu projektu a dle poznámky na výkrese č. D.1.1.3.5 - bude upřesněno na základě zjišťovacího protokolu na stavbě 437,7 Součet	m	437,700		437,700
16	M	605141140	řezivo jehličnaté latě střešní impregnované dl 4 m 437,7*0,06*0,04*1,1	m3	1,156		1,156
17	K	762395000	Spojovací prostředky pro montáž krovu, bednění, laťování, světlíky, klíny 1,156+8,448	m3	9,604		9,604
18	K	76284-R2	Provedení částečné výměny krovu - cca 20%. Bude upřesněno při realizaci zjišťovacím protokolem Poznámka k položce: Kompletní provedení vč. stavebních přípomocí a přesunu hmot 320*0,2 " BUDE UPŘESNĚNO NA STAVBĚ ZJIŠŤOVACÍM PROTOKOLEM	m2	64,000		64,000
19	K	998762103	Přesun hmot tonážní pro kce tesařské v objektech v do 24 m	t	5,549		5,549
<b>D 764 Konstrukce klempířské</b>							
20	K	764001821	Demontáž krytiny ze svitků nebo tabulí do suti " BUDE UPŘESNĚNO NA STAVBĚ ZJIŠŤOVACÍM PROTOKOLEM - odstranění falcované krytiny 320 Součet	m2	320,000		320,000
21	K	764001861	Demontáž hřebene z hřebenáčů do suti 18,5+6	m	24,500		24,500
22	K	764001891	Demontáž úžlabí do suti 4,9*2	m	9,800		9,800
23	K	764002801	Demontáž závětné lišty do suti 4,9*2+8,1*4	m	42,200		42,200
24	K	764002811	Demontáž okapového plechu do suti v krytině povlakové 18,5+5,3+5,5+2,1*2 " dle v.č. D.1.1.2.4 - BUDE UPŘESNĚNO NA STAVBĚ ZJIŠŤOVACÍM PROTOKOLEM Součet	m	33,500		33,500
25	K	764002881	Demontáž lemování střešních prostupů do suti 4 " dle v.č. D.1.1.2.5 - lemování kominů - BUDE UPŘESNĚNO NA STAVBĚ ZJIŠŤOVACÍM PROTOKOLEM	m2	4,000		4,000
26	K	764002413	Montáž strukturované oddělovací rohože 320" dle v.č. D.1.1.3.6 ze skladby STR01	m	320,000		320,000
27	M	28329223	fólie strukturovaná pod plechovou krytinu š 1,5m 3820*1,15	m2	4 393,000		4 393,000



PČ	Typ	Kód	Popis	MJ	Množství	J.cena [CZK]	Cena celkem [CZK]
28	K	7641-R01	Provedení nové střešní krytiny z hliníkových šablon - kompletní provedení vč. souvisejícího oplechování a systémových prvků - kompletní provedení vč. přesunu hmot a stavebních přípomocí	m2	320,000		
			<i>Poznámka k položce:</i> NOVÁ STŘEŠNÍ KRYTINA Z HLINÍKOVÝCH FALCOVANÝCH ŠABLON 44x44. TLOUŠKA: 0,7 mm, MATERIÁL: LEGOVANÝ HLINÍK POVRCHOVÁ ÚPRAVA: DVOJITÝ VYPALOVANÝ LAK NA BÁZI POLYAMIDPOLYURETANU, INTEGROVANÝ PROTIHLUKOVÝ PÁSEK NOSNÝ PODKLAD: BEDNĚNÍ tl.min. 24 mm				
	P		OPATŘENÍ PROTI PÁDU SNĚHU A LEDU ZE STŘECHY: SNĚHOVÉ HÁKY A ZÁBRANY JSOU SOUČÁSTÍ DODÁVKY STŘECHY NÁVRH POČTU A ROZMÍSTĚNÍ SNĚHOVÝCH HÁKŮ A ZÁBRAN BUDE PROVEDEN DLE ČSN 73 1901 - NÁVRH STŘECH A DLE MONTÁŽNÍCH POKYNŮ DODAVATELE STŘEŠNÍ KRYTINY				
			VEŠKERÉ KLEMPÍŘSKÉ DOPLŇKY STŘECHY - ZÁVĚTRNÉ LIŠTY, HŘEBENÁČE, NÁROŽÍ, ÚZLABÍ, OKAPOVÉ LIŠTY, OPLECHOVÁNÍ PŮVODNÍCH KOMÍNOVÝCH TĚLES, NÁPOJENÍ ODVĚTRÁVACÍCH KOMÍNKŮ NA STŘECHU, DRŽÁKY PRO KOTVÍCÍ PRVKY, SNĚHOVÉ A BEZPEČNOSTNÍ HÁKY JSOU SOUČÁSTÍ DODÁVKY STŘEŠNÍ KRYTINY A BUDOUI DODÁNY V BARVĚ KRYTINY				
	W		320° dle v.č. D.1.1.3.6-9			320,000	
29	K	998764102	Přesun hmot tonážní pro konstrukce klempířské v objektech v do 12 m	t	2,527		
	D	765	Krytina skládaná				
30	K	765191021	Montáž pojistné hydroizolační fólie kladené ve sklonu přes 20° s lepenými spoji na krokve	m2	320,000		
	W		* BUDE UPRESNĚNO NA STAVBĚ ZJIŠŤOVACÍM PROTOKOLEM				
	W		320° ze skladby STR 01			320,000	
	W		Součet			320,000	
31	M	28329295	membrána podstřešní (reakce na oheň - třída E) 150 g/m2 s aplikovanou spojovací páskou	m2	352,000		
	W		320°*1,1			352,000	
32	K	998765102	Přesun hmot tonážní pro krytiny skládané v objektech v do 12 m	t	0,042		
	D	767	Konstrukce zámečnické				
33	K	767581-R02	Dodávka a montáž stoupací plošiny v barvě střechy - dle popisu PD v.č. D.1.1.3.5. Kompletní provedení vč. přesunu hmot a stavebních přípomocí	kus	1,000		
			<i>Poznámka k položce:</i> STOUPACÍ PLOŠINA Z POZINKU V BARVĚ STŘECHY VČETNĚ KOTEVNÍCH CHYTŮ JE SOUČÁSTÍ DODÁVKY STŘEŠNÍ KRYTINY. ROZMĚRY PLOŠINY - 250 x 2400 mm				
	P		1			1,000	
	W					1,000	
34	K	767581-R03	Zpětné osazení anténního stožáru na střechu dle popisu v.č. D.1.1.3.5 Kompletní provedení vč. povrchové úpravy a přesunu hmot a stavebních přípomocí	kus	1,000		
			<i>Poznámka k položce:</i> ZE STŘECHY BUDE DEMONTOVÁN ANTÉNNÍ STOŽÁR. PO PROVEDENÍ NOVÉ STŘEŠNÍ KRYTINY BUDE TENTO ANTÉNNÍ STOŽÁR NA KONSTRUKCI STŘECHY OPĚT UKOTVEN. PŘED OSAZENÍM BUDE STOŽÁR RENOVOVÁN (OČIŠTĚN, OTRÝSKÁN A ODMAŠTĚN. POTĚ BUDE OPATŘEN 2 x BARVOU ZÁKLADNÍ A 2 x BARVOU VRCHNÍ FINÁLNÍ).				
	P		1			1,000	
	W					1,000	
	D	HZS	Hodinové zúčtovací sazby				
35	K	HZS1291	Hodinová zúčtovací sazba pomocný stavební dělník	hod	5,000		
	W		5" demontáž anténního stožáru			5,000	
	W		Součet			5,000	



## KRYCÍ LIST SOUPISU PRACÍ

Stavba:

OPŽP 100 - OOP Kopidlno, Tomáše Svobody 106

Objekt:

**03 - Výměna výplní otvorů**

KSO:

Místo: Kopidlno

CC-CZ:

Datum: 23. 4. 2020

Zadavatel:

KŘP KHK

IČ:

DIČ:

Zhotovitel:

PRUKON s.r.o.

IČ:

47674237

DIČ:

CZ47674237

Projektant:

OBCHODNÍ PROJEKT HRADEC KRÁLOVÉ v.o.s.

IČ:

DIČ:

Zpracovatel:

IČ:

DIČ:

Poznámka:

Soupis prací je sestaven s využitím položek Cenové soustavy URS. Cenové a technické podmínky položek Cenové soustavy URS, které nejsou uvedeny v soupisu prací (informace tzv. úvodních částí katalogů) jsou neomezeně dálkově k dispozici na [www.cs-urs.cz](http://www.cs-urs.cz). Položky soupisu prací, které nemají ve sloupci „Cenová soustava“ uveden žádný údaj, nepochází z Cenové soustavy URS. Soupis prací je zpracován v rozsahu a podrobnosti projektu. Součástí položek uvedených ve výkazu výměr jsou veškeré s nimi spojené práce, které jsou zapotřebí pro provedení kompletní dodávky díla, a to i když nejsou zvlášť uvedeny ve výkazu výměr. To znamená, že veškeré položky patrné z výkazů, výkresů a technických zpráv je třeba v nabídkové ceně doplnit a ocenit jako kompletně vykonané práce vč materiálu, nářadí a strojů nutných k práci, i když tyto nejsou ve výkazu výměr vypsány zvlášť. V případě, že má zhotovitel pochyby ohledně plánovaných položek ve výkazech, výkresech a technických zprávách, má za povinnost toto sdělit před odevzdáním nabídkové ceny. Veškeré výrobky, pokud jsou uvedeny, jsou uvedeny pouze jako referenční, obecně určující standard, technické parametry, požadované vlastnosti. Rozpočet je zpracován dle projektové dokumentace.

**Cena bez DPH**

**887 876,25**

	Základ daně	Sazba daně	Výše daně
DPH základní	887 876,25	21,00%	186 454,01
DPH snížená	0,00	15,00%	0,00

**Cena s DPH**

**v CZK**

**1 074 330,26**



## REKAPITULACE ČLENĚNÍ SOUPISU PRACÍ

Stavba: OPŽP 100 - OOP Kopidlno, Tomáše Svobody 106

Objekt: **03 - Výměna výplní otvorů**

Místo: Kopidlno

Datum: 23. 4. 2020

Zadavatel: KŘP KHK

Projektant: OBCHODNÍ  
PROJEKT  
HRADEC  
KRÁLOVÉ v.o.s.

Zhotovitel: PRUKON s.r.o.

Zpracovatel:

Kód dílu - Popis

Cena celkem [CZK]

### Náklady stavby celkem

**887 876,25**

#### HSV - Práce a dodávky HSV

**178 642,18**

6 - Úpravy povrchů, podlahy a osazování výplní

96 148,05

9 - Ostatní konstrukce a práce, bourání

56 908,56

997 - Přesun sutě

21 865,28

998 - Přesun hmot

3 720,29

#### PSV - Práce a dodávky PSV

**709 234,07**

766 - Konstrukce truhlářské

674 157,51

767 - Konstrukce zámečnické

11 434,66

784 - Dokončovací práce - malby

23 641,90

# SOUPIS PRACÍ

Stavba: OPŽP 100 - OOP Kopidlno, Tomáše Svobody 106

Objekt: **03 - Výměna výplní otvorů**

Místo: Kopidlno

Datum: 23. 4. 2020

Zadavatel: KŘP KHK

Projektant: OBCHODNÍ  
PROJEKT  
HRADEC  
KRÁLOVÉ v.o.s.

Zhotovitel: PRUKON s.r.o.

Zpracovatel:

PČ	Typ	Kód	Popis	MJ	Množství	J.cena [CZK]	Cena celkem [CZK]
----	-----	-----	-------	----	----------	--------------	-------------------

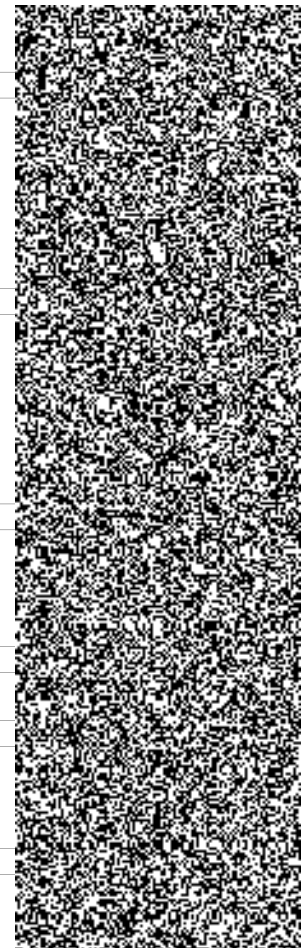
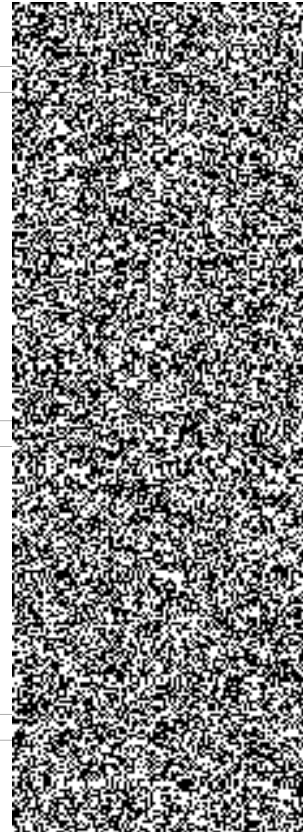
## Náklady soupisu celkem

**887 876,25**

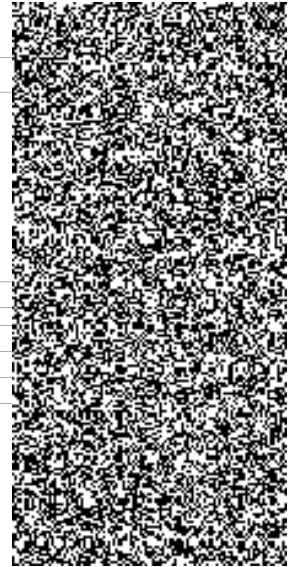
D		HSV	Práce a dodávky HSV				
D		6	Úpravy povrchů, podlahy a osazování výplní				
1	K	612325302	Vápenocementová štuková omítka ostění nebo nadpraží	m2	98,250		
			196,5*0,5 " nová omítka ostění a nadpraží při výměnách výplní otvorů			98,250	
2	K	619991001	Zakrytí podlah fólií přilepenou lepicí páskou	m2	300,000		
			300" práce spojené s výměnou výplní otvorů			300,000	
			<b>Součet</b>			<b>300,000</b>	
3	K	619991011	Obalení konstrukcí a prvků fólií přilepenou lepicí páskou	m2	250,000		
			250" práce spojené s výměnou výplní otvorů			250,000	
			<b>Součet</b>			<b>250,000</b>	
4	K	619995001	Začištění omítek kolem oken, dveří, podlah nebo obkladů	m	196,500		
			" po výměně oken a dveří dle tabulky výrobků pozice ON/1 - ON/7, DN/1-DN/4				
			(1,26*2+2,16*2)*13			88,920	
			1,78*2+3,5*2			10,560	
			(1,16*2+2,1*2)*6			39,120	
			(0,6*2+0,9*2)*4			12,000	
			(0,55*2+1,05*2)*2			6,400	
			0,8*2+2,1*2			5,800	
			1,6*2+1,35*2			5,900	
			1,6*2+1,8*2			6,800	
			1,05*2+3,0*2			8,100	
			1,0*2+2,1*2			6,200	
			1,2*2+2,15*2" vnitřní			6,700	
			<b>Součet</b>			<b>196,500</b>	
D		9	Ostatní konstrukce a práce, bourání				
5	K	952901111	Vyčištění budov bytové a občanské výstavby při výšce podlaží do 4 m	m2	360,000		
			180*2" vyčištění po dokončení stavebních úprav - bude upřesněno na stavbě zjišťovacím protokolem			360,000	
6	K	968062355	Vybourání dřevěných rámu oken dvojitých včetně křidel pl do 2 m2	m2	60,032		
			" demontáž oken pro výměnu dle tabulky výrobků pozice ON/1 - ON/7				
			1,26*2,16*13			35,381	
			1,16*2,1*6			14,616	
			0,6*0,9*4			2,160	
			0,55*1,05*2			1,155	
			0,8*2,1			1,680	
			1,6*1,35			2,160	
			1,6*1,8			2,880	
			<b>Součet</b>			<b>60,032</b>	
7	K	968062455	Vybourání dřevěných dveřních zárubní pl do 2 m2	m2	11,480		
			" demontáž oken pro výměnu dle tabulky výrobků pozice DN/1 - DN/3				
			1,78*3,5			6,230	
			1,05*3,0			3,150	
			1,0*2,1			2,100	
			<b>Součet</b>			<b>11,480</b>	
8	K	968072455	Vybourání kovových dveřních zárubní pl do 2 m2	m2	2,580		
			" demontáž dveří pro výměnu dle tabulky výrobků pozice DN/4				
			1,2*2,15			2,580	
			<b>Součet</b>			<b>2,580</b>	
9	K	978013191	Otlučení (osekání) vnitřní vápenné nebo vápenocementové omítky stěn v rozsahu do 100 %	m2	98,250		
			196,5*0,5 " otlučení ostění a nadpraží při výměnách výplní otvorů			98,250	
10	K	985131311	Ruční dočištění ploch stěn, rubu kleneb a podlah ocelových kartáčů	m2	98,250		
			otlučení ostění a nadpraží při výměnách výplní otvorů			98,250	
			196,5*0,5			98,250	
			<b>Součet</b>			<b>98,250</b>	
D		997	Přesun suti				
11	K	997013114	Vnitrostaveništní doprava suti a vybouraných hmot pro budovy v do 15 m s použitím mechanizace	t	9,981		
12	K	997013501	Odvoz suti a vybouraných hmot na skládku nebo meziskládku do 1 km se složením	t	9,981		
13	K	997013509	Příplatek k odvozu suti a vybouraných hmot na skládku ZKD 1 km přes 1 km	t	99,810		
			9,981*10 "Přepočtené koeficientem množství			99,810	
14	K	997013831	Poplatek za uložení stavebního směsného odpadu na skládce (skládkovné)	t	9,981		
D		998	Přesun hmot				
15	K	998017002	Přesun hmot s omezením mechanizace pro budovy v do 12 m	t	3,612		
16	K	998018011	Příplatek k ručnímu přesunu hmot pro budovy zděné za zvětšený přesun ZKD 100 m	t	3,612		
D		PSV	Práce a dodávky PSV				
D		766	Konstrukce truhlářské				
17	K	766441811	Demontáž parapetních desek dřevěných nebo plastových šířky do 30 cm délky do 1,0 m	kus	7,000		
			1+2+4			7,000	
18	K	766441821	Demontáž parapetních desek dřevěných nebo plastových šířky do 30 cm délky přes 1,0 m	kus	21,000		
			13+6+2			21,000	
19	K	76662-R01	Dodávka a montáž nových okenních výrobků	m2	15,797		
			<i>Poznámka k položce:</i>				
			<i>Kompletní provedení vč. přesunu hmot a stavební přípravky</i>				
			" SOUČÁSTÍ DODÁVKY OKEN JSOU I VNITŘNÍ PARAPETY				
			montáž a dodávka oken tabulky výrobků pozice ON/1a; ON/2a; ON/3; ON/4a				
			0,6*0,9*2			1,080	
			0,8*2,1			1,680	
			1,16*2,1*2			4,872	
			1,26*2,16*3			8,165	
			<b>Součet</b>			<b>15,797</b>	
20	K	76662-R011	Dodávka a montáž nových okenních výrobků s bezpečnostním sklem s folií	m2	43,695		



PČ	Typ	Kód	Popis	MJ	Množství	J.cena [CZK]	Cena celkem [CZK]
	P		<i>Poznámka k položce:</i> Kompletní provedení vč. přesunu hmot a stavební přípomoci				
	W		<b>* SOUČÁSTI DODÁVKY OKEN JSOU I VNITRNÍ PARAPETY</b>				
	W		montáž a dodávka oken tabulky výrobků pozice ON/1b; ON/1c; ON/2b; ON/4b-ON/7				
	W		0,55*1,05*2		1,155		
	W		1,6*1,35		2,160		
	W		1,6*1,8		2,880		
	W		0,6*0,9		0,540		
	W		1,16*2,1*4		9,744		
	W		1,26*2,16*3		8,165		
	W		1,26*2,16*7		19,051		
	W		<b>Součet</b>		<b>43,695</b>		
21	K	76662-R02	<b>Dodávka a montáž plastových dveří v obvodových stěnách - dle výpisu výrobků pozice DN/1</b>	m2	4,450		
	P		<i>Poznámka k položce:</i> VSTUPNÍ PLASTOVÉ DVEŘE DVOUKŘÍDLÉ PLNĚ PROSKLENÉ S PROSKLENÝM NADSVĚTLÍKEM - primárně průchozí křídlo pravé - plastová zárubeň s ocelovým výztuženým rámem - povrch - hnědý plast - imitace dřeva - dodávka dveří vč. přechodové lišty/prahu - bezpečnostní zámek - dveře osadit pevnými závěsy proti vysazení - součinitel prostupu tepla celých dveří Ud,max = 1,20 Wm-2K-1 - do dveří bude osazen magnetický kontakt - zasklení nadsvětlíku bezpečnostním sklem s fólií - ve dveřích bude osazeno kukátko				
	W		<i>Kompletní provedení vč. přesunu hmot a stavební přípomoci</i> <b>Dodávka dveří ozn. DN/1</b>		4,450		
	W		1,78*2,5		4,450		
	W		1,78*2,5				
22	K	76662-R03	<b>Dodávka a montáž plastových dveří v obvodových stěnách - dle výpisu výrobků pozice DN/2</b>	m2	2,100		
	P		<i>Poznámka k položce:</i> VSTUPNÍ PLASTOVÉ DVEŘE JEDNOKŘÍDLÉ PLNĚ - křídlo pravé - plastová zárubeň s ocelovým výztuženým rámem - povrch - bílý plast - dodávka dveří vč. přechodové lišty/prahu - bezpečnostní zámek - dveře osadit pevnými závěsy proti vysazení - součinitel prostupu tepla celých dveří Ud,max = 1,20 Wm-2K-1 - do dveří bude osazen magnetický kontakt				
	W		<i>Kompletní provedení vč. přesunu hmot a stavební přípomoci</i> <b>* dle výpisu výrobků ozn DN/2</b>		2,100		
	W		1,0*2,1		2,100		
	W		<b>Součet</b>		<b>2,100</b>		
23	K	76662-R04	<b>Dodávka a montáž plastových dveří vnitřních s požární odolností dle označení DN/3</b>	m2	3,150		
	P		<i>Poznámka k položce:</i> VSTUPNÍ PLASTOVÉ DVEŘE JEDNOKŘÍDLÉ PLNĚ S PROSKLENÝM NADSVĚTLÍKEM - křídlo levé - plastová zárubeň s ocelovým výztuženým rámem - povrch - bílý plast - dodávka dveří vč. přechodové lišty/prahu - bezpečnostní zámek - dveře osadit pevnými závěsy proti vysazení - součinitel prostupu tepla celých dveří Ud,max = 1,20 Wm-2K-1 - do dveří bude osazen magnetický kontakt - zasklení nadsvětlíku bezpečnostním sklem s fólií				
	W		<i>Kompletní provedení vč. přesunu hmot a stavební přípomoci</i> <b>* dle výpisu výrobků ozn DN/3</b>		3,150		
	W		1,05*3,0		3,150		
	W		<b>Součet</b>		<b>3,150</b>		
24	K	76662-R05	<b>Dodávka a montáž dveří vnitřních - dle výpisu výrobků pozice DN/4</b>	m2	2,580		
	P		<i>Poznámka k položce:</i> VNITRNÍ PLASTOVÉ DVEŘE DVOUKŘÍDLÉ PLNĚ - primárně průchozí pravé křídlo - povrch - bílý plast - dodávka dveří vč. přechodové lišty/prahu - součinitel prostupu tepla celých dveří Ud,max = 1,20 Wm-2K-1 <i>Kompletní provedení vč. přesunu hmot a stavební přípomoci</i> <b>* dle výpisu výrobků ozn DN/4</b>				
	W		1,2*2,15		2,580		
	W		<b>Součet</b>		<b>2,580</b>		
25	K	76662-R08	<b>Dodávka a montáž vnitřní žaluzie</b>	m2	60,032		
	P		<i>Poznámka k položce:</i> Kompletní provedení vč. přesunu hmot a stavební přípomoci				
	W		<b>* dle popisu v PD</b>				
	W		1,26*2,16*13		35,381		
	W		1,16*2,1*6		14,616		
	W		0,6*0,9*4		2,160		
	W		0,55*1,05*2		1,155		
	W		0,8*2,1		1,680		
	W		1,6*1,35		2,160		
	W		1,6*1,8		2,880		
	W		<b>Součet</b>		<b>60,032</b>		
26	K	76662-R07	<b>D+M magnetických kontaktů</b>	soudo r	14,000		
	P		<i>Poznámka k položce:</i> magnetické kontakty sloužící k detekci otevření oken a dveří nepovolanou osobou <i>Kompletní provedení vč. přesunu hmot a stavební přípomoci</i> <b>dle popisu tabulky výrobků</b>				
	W		3" dveře		3,000		
	W		3+3+2+1+2		11,000		
	W		<b>Součet</b>		<b>14,000</b>		
27	K	76662-R09	<b>Demontáž světlíku na střeše</b>	kus	3,000		
	P		<i>Poznámka k položce:</i> <i>Kompletní provedení vč. přesunu hmot a stavební přípomoci</i> 3" dle popisu v PD v.č. D1.1.2. 5				
	W				3,000		
28	K	76662-R13	<b>Dodávka a montáž střešní světlík dle popisu projektu</b>	kus	3,000		
	P		<i>Poznámka k položce:</i> <i>Kompletní provedení vč. přesunu hmot a stavební přípomoci</i> 3" dle popisu v tabulce výrobků ozn. č.				
	W				3,000		
	W		<b>Součet</b>		<b>3,000</b>		
	D	767	<b>Konstrukce zámečnické</b>				
29	K	767661811	<b>Demontáž mříží pevných nebo otevíracích</b>	m2	15,797		
	W		<b>* dle v.č. D.1.1.2.7</b>				
	W		1,26*2,16*3		8,165		
	W		<b>* dle v.č. D.1.1.2.8</b>				



PČ	Typ	Kód	Popis	MJ	Množství	J.cena [CZK]	Cena celkem [CZK]
			0,8*2,1		1,680		
			0,6*0,9*2		1,080		
			1,16*2,1*2		4,872		
			<b>Součet</b>		<b>15,797</b>		
30	K	767662120R	Zpětná montáž mříží vč. kotevniho materiálu - mříže renovovány - kompletní provedení vč. přesunu hmot a stavebních přípomocí	m2	15,797		
	P		<i>Poznámka k položce: Kompletní provedení vč. přesunu hmot a stavební přípomocí</i>				
			<b>" dle v.č. D.1.1.2.7</b>				
			1,26*2,16*3		8,165		
			<b>" dle v.č. D.1.1.2.8</b>				
			0,8*2,1		1,680		
			0,6*0,9*2		1,080		
			1,16*2,1*2		4,872		
			<b>Součet</b>		<b>15,797</b>		
	D	784	<b>Dokončovací práce - malby</b>				
31	K	784111001	Oprášení ( ometení ) podkladu v místnostech výšky do 3,80 m	m2	294,750		
			196,5*1,5 " práce spojené s výměnou výplní otvorů - cca pruh 150 cm kolem otvorů		294,750		
32	K	784121001	Oškrabání malby v místnostech výšky do 3,80 m	m2	294,750		
33	K	784181121	Hlubková jednonásobná penetrace podkladu v místnostech výšky do 3,80 m	m2	294,750		
34	K	784221101	Dvojnásobné bílé malby ze směsí za sucha dobře otěruvzdorných v místnostech do 3,80 m	m2	294,750		



## KRYCÍ LIST SOUPISU PRACÍ

Stavba:

OPŽP 100 - OOP Kopidlno, Tomáše Svobody 106

Objekt:

**04 - Zateplení půdy, stropu v 1 NP a schodiště**

KSO:

Místo: Kopidlno

CC-CZ:

Datum: 23. 4. 2020

Zadavatel:

KŘP KHK

IČ:

DIČ:

Zhotovitel:

PRUKON s.r.o.

IČ:

47674237

DIČ:

CZ47674237

Projektant:

OBCHODNÍ PROJEKT HRADEC KRÁLOVÉ v.o.s.

IČ:

DIČ:

Zpracovatel:

IČ:

DIČ:

Poznámka:

Soupis prací je sestaven s využitím položek Cenové soustavy URS. Cenové a technické podmínky položek Cenové soustavy URS, které nejsou uvedeny v soupisu prací (informace tzv. úvodních částí katalogů) jsou neomezeně dálkově k dispozici na [www.cs-urs.cz](http://www.cs-urs.cz). Položky soupisu prací, které nemají ve sloupci „Cenová soustava“ uveden žádný údaj, nepochází z Cenové soustavy URS. Soupis prací je zpracován v rozsahu a podrobnosti projektu. Součástí položek uvedených ve výkazu výměr jsou veškeré s nimi spojené práce, které jsou zapotřebí pro provedení kompletní dodávky díla, a to i když nejsou zvlášť uvedeny ve výkazu výměr. To znamená, že veškeré položky patrné z výkazů, výkresů a technických zpráv je třeba v nabídkové ceně doplnit a ocenit jako kompletně vykonané práce včetně materiálu, nářadí a strojů nutných k práci, i když tyto nejsou ve výkazu výměr vypsány zvlášť. V případě, že má zhotovitel pochyby ohledně plánovaných položek ve výkazech, výkresech a technických zprávách, má za povinnost toto sdělit před odevzdáním nabídkové ceny. Veškeré výrobky, pokud jsou uvedeny, jsou uvedeny pouze jako referenční, obecně určující standard, technické parametry, požadované vlastnosti. Rozpočet je zpracován dle projektové dokumentace.

**Cena bez DPH**

**225 022,79**

	Základ daně	Sazba daně	Výše daně
DPH základní	225 022,79	21,00%	47 254,79
DPH snížená	0,00	15,00%	0,00

**Cena s DPH**

**v CZK**

**272 277,58**

## REKAPITULACE ČLENĚNÍ SOUPISU PRACÍ

Stavba: OPŽP 100 - OOP Kopidlno, Tomáše Svobody 106  
Objekt: **04 - Zateplení půdy, stropu v 1 NP a schodiště**  
Místo: Kopidlno Datum: 23. 4. 2020  
Zadavatel: KŘP KHK Projektant: OBCHODNÍ PROJEKT HRADEC KRÁLOVÉ v.o.s.  
Zhotovitel: PRUKON s.r.o. Zpracovatel:

Kód dílu - Popis	Cena celkem [CZK]
------------------	-------------------

<b>Náklady stavby celkem</b>	<b>225 022,79</b>
<b>HSV - Práce a dodávky HSV</b>	<b>62 636,66</b>
6 - Úpravy povrchů, podlahy a osazování výplní	43 248,42
9 - Ostatní konstrukce a práce, bourání	17 020,39
997 - Přesun sutě	754,90
998 - Přesun hmot	1 612,95
<b>PSV - Práce a dodávky PSV</b>	<b>151 136,13</b>
713 - Izolace tepelné	130 891,42
762 - Konstrukce tesařské	20 244,71
<b>HZS - Hodinové zúčtovací sazby</b>	<b>11 250,00</b>

# SOUPIS PRACÍ

Stavba: OPŽP 100 - OOP Kopidlno, Tomáše Svobody 106

Objekt: **04 - Zateplení půdy, stropu v 1 NP a schodiště**

Místo: Kopidlno

Datum: 23. 4. 2020

Zadavatel: KŘP KHK

Projektant: OBCHODNÍ  
PROJEKT  
HRADEC  
KRÁLOVÉ v.o.s.

Zhotovitel: PRUKON s.r.o.

Zpracovatel:

PČ	Typ	Kód	Popis	MJ	Množství	J.cena [CZK]	Cena celkem [CZK]
----	-----	-----	-------	----	----------	--------------	-------------------

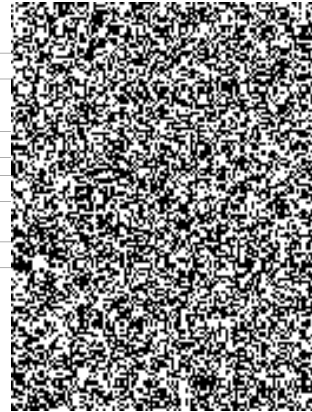
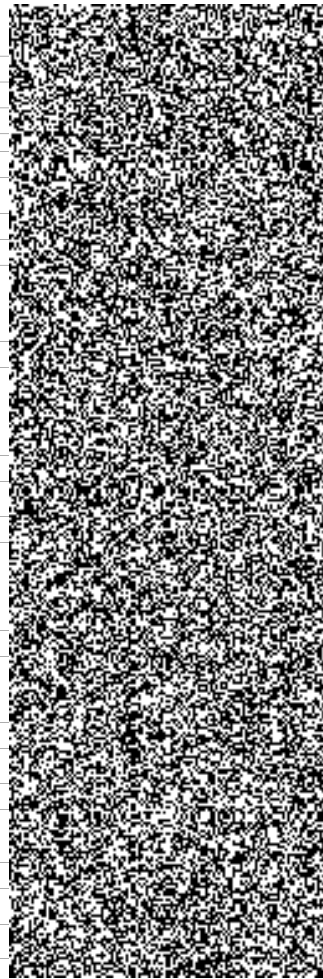
## Náklady soupisu celkem

**225 022,79**

D		HSV	Práce a dodávky HSV				
D		6	Úpravy povrchů, podlahy a osazování výplní				
1	K	611131105	Cementový postřik vnitřních schodišťových konstrukcí nanášený celoplošně ručně	m2	10,240		
			* dle popisu v. č. D.1.1.3.6				
			zateplení vnitřních stropů - ze skladby 6			6,000	
			4,0*1,5				
			* dle popisu v. č. D.1.1.3.1				
			zateplení vnitřních stropů - ze skladby 3			4,240	
			1,6*2,65				
			<b>Součet</b>			<b>10,240</b>	
2	K	611131115	Polymercementový spojovací můstek vnitřních schodišťových konstrukcí nanášený ručně	m2	10,240		
3	K	611131125	Penetrační disperzní nátěr vnitřních schodišťových konstrukcí nanášený ručně	m2	10,240		
4	K	621221021	Montáž kontaktního zateplení podhledů z minerální vlny s podélnou orientací tl do 120 mm	m2	10,240		
			* dle popisu v. č. D.1.1.3.6				
			zateplení vnitřních stropů - ze skladby 6			6,000	
			4,0*1,5				
			* dle popisu v. č. D.1.1.3.1				
			zateplení vnitřních stropů - ze skladby 3			4,240	
			1,6*2,65				
			<b>Součet</b>			<b>10,240</b>	
5	M	63151529	deska izolační minerální kontaktních fasád podélné vlákno tl 120mm	m2	11,264		
			10,24*1,1				11,264
6	K	611381015	Tenkovrstvá minerální zrnitá omítka tl. 1,5 mm včetně penetrace vnitřních schodišťových konstrukcí	m2	10,240		
7	K	612131101	Cementový postřik vnitřních stěn nanášený celoplošně ručně	m2	20,800		
			* dle popisu v. č. D.1.1.3.3				
			zateplení vnitřních stěn - ze skladby 4			20,800	
			4,0*2,6*2				
			<b>Součet</b>			<b>20,800</b>	
8	K	612131111	Polymercementový spojovací můstek vnitřních stěn nanášený ručně	m2	20,800		
			* dle popisu v. č. D.1.1.3.3				
			zateplení vnitřních stěn - ze skladby 4			20,800	
			4,0*2,6*2				
			<b>Součet</b>			<b>20,800</b>	
9	K	612131121	Penetrační disperzní nátěr vnitřních stěn nanášený ručně	m2	20,800		
10	K	622221021	Montáž kontaktního zateplení stěn z minerální vlny s podélnou orientací vláken tl do 120 mm	m2	20,800		
			* dle popisu v. č. D.1.1.3.3				
			zateplení vnitřních stěn - ze skladby 4			20,800	
			4,0*2,6*2				
			<b>Součet</b>			<b>20,800</b>	
11	M	63151527	deska izolační minerální kontaktních fasád podélné vlákno tl 100mm	m2	21,110		
			20,105*1,05				21,110
12	K	612381011	Tenkovrstvá minerální zrnitá omítka tl. 1,5 mm včetně penetrace vnitřních stěn	m2	20,800		
13	K	612335402	Oprava vnitřní cementové hrubé omítky stěn v rozsahu plochy do 30%	m2	20,800		
			* dle popisu v. č. D.1.1.3.3				
			zateplení vnitřních stěn - ze skladby 4			20,800	
			4,0*2,6*2				
			<b>Součet</b>			<b>20,800</b>	
14	K	611335402	Oprava vnitřní cementové hrubé omítky stropů v rozsahu plochy do 30%	m2	10,240		
			* dle popisu v. č. D.1.1.3.6				
			zateplení vnitřních stěn - ze skladby 6			6,000	
			4,0*1,5				
			* dle popisu v. č. D.1.1.3.1				
			zateplení vnitřních stropů - ze skladby 3			4,240	
			1,6*2,65				
			<b>Součet</b>			<b>10,240</b>	
15	K	628195001	Očištění zdiva nebo betonu zdi a valů před započítáním oprav ručně	m2	31,040		
			* dle popisu v. č. D.1.1.3.3				
			zateplení vnitřních stěn - ze skladby 4			20,800	
			4,0*2,6*2				
			<b>Mezisoučet</b>			<b>20,800</b>	
			* dle popisu v. č. D.1.1.3.6				
			zateplení vnitřních stěn - ze skladby 6			6,000	
			4,0*1,5				
			* dle popisu v. č. D.1.1.3.1				
			zateplení vnitřních stropů - ze skladby 3			4,240	
			1,6*2,65				
			<b>Mezisoučet</b>			<b>10,240</b>	
			<b>Součet</b>			<b>31,040</b>	
D		9	Ostatní konstrukce a práce, bourání				
16	K	949101112	Lešení pomocné pro objekty pozemních staveb s lešňovou podlahou v do 3,5 m zatížení do 150 kg/m2	m2	13,000		
			11*2" v prostoru pro vnitřní úpravy				13,000
			<b>Součet</b>				<b>13,000</b>
17	K	949111111	Montáž lešení lehkého kovového trubkového v do 1,2 m	sada	3,000		
			3" pomocné konstrukce z lešení				3,000
18	K	949111211	Příplatek k lešení lehkému kovovému trubkovému v do 1,2 m za první a ZKD den použití	sada	135,000		
			3*45				135,000
19	K	949111811	Demontáž lešení lehkého kovového trubkového v do 1,2 m	sada	3,000		
20	K	952901111	Vyčištění budov bytové a občanské výstavby při výšce podlaží do 4 m	m2	180,000		
			180				180,000
21	K	978021241	Otlučení (osekání) cementových omítek vnitřních stropů v rozsahu do 30 %	m2	10,240		
			10,24" odstranění omítek podhledu před montáží KZS				10,240
22	K	978021141	Otlučení (osekání) cementových omítek vnitřních stěn v rozsahu do 30 %	m2	20,800		
			* dle popisu v. č. D.1.1.3.3				



PČ	Typ	Kód	Popis	MJ	Množství	J.cena [CZK]	Cena celkem [CZK]
W			zatepleni vnitřních stěn - ze skladby 4				
W			4,0*2,6*2		20,800		
W			Součet			20,800	
D	997		Přesun sutě				
23	K	997013113	Vnitrostaveništní doprava sutí a vybouraných hmot pro budovy v do 12 m s použitím mechanizace	t	0,372		
24	K	997013501	Odvoz sutí a vybouraných hmot na skládku nebo meziskládku do 1 km se složením	t	0,372		
25	K	997013509	Příplatek k odvozu sutí a vybouraných hmot na skládku ZKD 1 km přes 1 km	t	3,720		
W			0,372*10 "Přepočtené koeficientem množství		3,720		
26	K	997013831	Poplatek za uložení na skládce (skládkovné) stavebního odpadu směšného kód odpadu 170 904	t	0,372		
D	998		Přesun hmot				
27	K	998017002	Přesun hmot s omezením mechanizace pro budovy v do 12 m	t	1,566		
28	K	998018011	Příplatek k ručnímu přesunu hmot pro budovy zděné za zvětšený přesun ZKD 100 m	t	1,566		
D	PSV		Práce a dodávky PSV				
D	713		Izolace tepelné				
29	K	713121121	Montáž izolace tepelné podlah volně kladenými rohožemi, pásy, dílci, deskami 2 vrstvy	m2	220,930		
W			dle v.č. D.1.1.3.4 ze skladby PDL02a a 5				
W			17,6*12		211,200		
W			-1,4*2,8		-3,920		
W			6,5*2,1		13,650		
W			Součet		220,930		
30	M	63148157	deska izolační minerální univerzální tl 160mm	m2	485,987		
W			220,903*1,1*2		485,987		
W			Součet		485,987		
31	K	713291333	Montáž izolace tepelné parotěsné zábrany podlah folií	m2	266,310		
W			dle v.č. D.1.1.3.4 ze skladby 5				
W			220,93		220,930		
W			(12*2+17,6*2+2,8+6,5*2+2,1*2+0,9*4+0,45*4)*0,3		25,380		
W			20" kolem konstrukce krovu - bude upřesněno na stavbě zjišťovacím protokolem		20,000		
W			Součet		266,310		
32	M	283292330	folie /parobrzda/ UV	m2	306,257		
P			Poznámka k položce: folie na bázi polyamidu, která kromě parotěsné funkce má navíc proměnnou ekvivalentní difuzní tloušťku				
W			266,31*1,15		306,257		
W			Součet		306,257		
33	K	713491151	Montáž tepelné izolace ukončení líce ukončovací páskou s přepleněním	m2	266,310		
W			266,31" dle v.č. D.1.1.3.4 ze skladby 5		266,310		
W			Součet		266,310		
34	M	283292970	páska spojovací oboustranné lepicí	m	199,200		
W			(12*2+17,6*2+2,8+6,5*2+2,1*2+0,9*4+0,45*4)*2		169,200		
W			30" kolem konstrukcí krovu		30,000		
W			Součet		199,200		
35	K	998713102	Přesun hmot tonážní pro izolace tepelné v objektech v do 12 m	t	3,927		
D	762		Konstrukce tesařské				
36	K	762511226R	D+M pracovní lávky - rošty z trámů a křížů EPS vč. montážních prken - kompletní provedení vč. přesunu hmot a stavebních přípomocí	m2	12,360		
P			Poznámka k položce: Kompletní provedení vč. přesunu hmot a stavebních přípomocí.				
W			dle popisu v.č. D.1.1.3.4				
W			(1,6+14+2,0+1,6+1,4)*0,6		12,360		
W			Součet		12,360		
37	K	762512255	Montáž podlahové kce podkladové z desek dřevotřískových kotvením do betonového podkladu	m2	12,360		
W			dle popisu v.č. D.1.1.3.4				
W			(1,6+14+2,0+1,6+1,4)*0,6		12,360		
W			Součet		12,360		
38	M	607262780	deska dřevotřípková PD4 2500x675x22 mm	m2	14,214		
W			12,36*1,15		14,214		
39	K	998762102	Přesun hmot tonážní pro kce tesařské v objektech v do 12 m	t	0,354		
D	HZS		Hodinové zúčtovací sazby				
40	K	HZS1291	Hodinová zúčtovací sazba pomocný stavební dělník	hod	50,000		
P			Poznámka k položce: Kompletní provedení vč. přesunu hmot a stavebních přípomocí				
W			vyklizení půdního prostoru - upřesni se na stavbě zjišťovacím protokolem				
W			50		50,000		
W			Součet		50,000		





## KRYCÍ LIST SOUPISU PRACÍ

Stavba:

OPŽP 100 - OOP Kopidlno, Tomáše Svobody 106

Objekt:

**05 - Elektro - výměna svítidel, hromosvody, uzemnění**

KSO:

Místo: Kopidlno

CC-CZ:

Datum: 23. 4. 2020

Zadavatel:

KŘP KHK

IČ:

DIČ:

Zhotovitel:

PRUKON s.r.o.

IČ:

47674237

DIČ:

CZ47674237

Projektant:

OBCHODNÍ PROJEKT HRADEC KRÁLOVÉ v.o.s.

IČ:

DIČ:

Zpracovatel:

IČ:

DIČ:

Poznámka:

Soupis prací je sestaven s využitím položek Cenové soustavy URS. Cenové a technické podmínky položek Cenové soustavy URS, které nejsou uvedeny v soupisu prací (informace tzv. úvodních částí katalogů) jsou neomezeně dále k dispozici na [www.cs-urs.cz](http://www.cs-urs.cz). Položky soupisu prací, které nemají ve sloupci „Cenová soustava“ uveden žádný údaj, nepochází z Cenové soustavy URS. Soupis prací je zpracován v rozsahu a podrobnosti projektu. Součástí položek uvedených ve výkazu výměr jsou veškeré s nimi spojené práce, které jsou zapotřebí pro provedení kompletní dodávky díla, a to i když nejsou zvlášť uvedeny ve výkazu výměr. To znamená, že veškeré položky patrné z výkazů, výkresů a technických zpráv je třeba v nabídkové ceně doplnit a ocenit jako kompletně vykonané práce včetně materiálu, nářadí a strojů nutných k práci, i když tyto nejsou ve výkazu výměr vypsány zvlášť. V případě, že má zhotovitel pochyby ohledně plánovaných položek ve výkazech, výkresech a technických zprávách, má za povinnost toto sdělit před odevzdáním nabídkové ceny. Veškeré výrobky, pokud jsou uvedeny, jsou uvedeny pouze jako referenční, obecně určující standard, technické parametry, požadované vlastnosti. Rozpočet je zpracován dle projektové dokumentace.

**Cena bez DPH**

**342 476,00**

	Základ daně	Sazba daně	Výše daně
DPH základní	342 476,00	21,00%	71 919,96
DPH snížená	0,00	15,00%	0,00

**Cena s DPH**

**v CZK**

**414 395,96**

## REKAPITULACE ČLENĚNÍ SOUPISU PRACÍ

Stavba: OPŽP 100 - OOP Kopidlno, Tomáše Svobody 106  
Objekt: **05 - Elektro - výměna svítidel, hromosvody, uzemnění**  
Místo: Kopidlno Datum: 23. 4. 2020  
Zadavatel: KŘP KHK Projektant: OBCHODNÍ PROJEKT HRADEC KRÁLOVÉ v.o.s.  
Zhotovitel: PRUKON s.r.o. Zpracovatel:

Kód dílu - Popis	Cena celkem [CZK]
------------------	-------------------

<b>Náklady stavby celkem</b>	<b>342 476,00</b>
PSV - Práce a dodávky PSV	301 798,04
741 - Elektroinstalace - silnoproud	301 798,04
M - Práce a dodávky M	27 477,96
46-M - Zemní práce při extr.mont.pracích	27 477,96
HZS - Hodinové zúčtovací sazby	13 200,00

# SOUPIS PRACÍ

Stavba: OPŽP 100 - OOP Kopidlno, Tomáše Svobody 106

Objekt: **05 - Elektro - výměna svítidel, hromosvody, uzemnění**

Místo: Kopidlno

Datum: 23. 4. 2020

Zadavatel: KŘP KHK

Projektant: OBCHODNÍ PROJEKT HRADEC KRÁLOVÉ v.o.s.

Zhotovitel: PRUKON s.r.o.

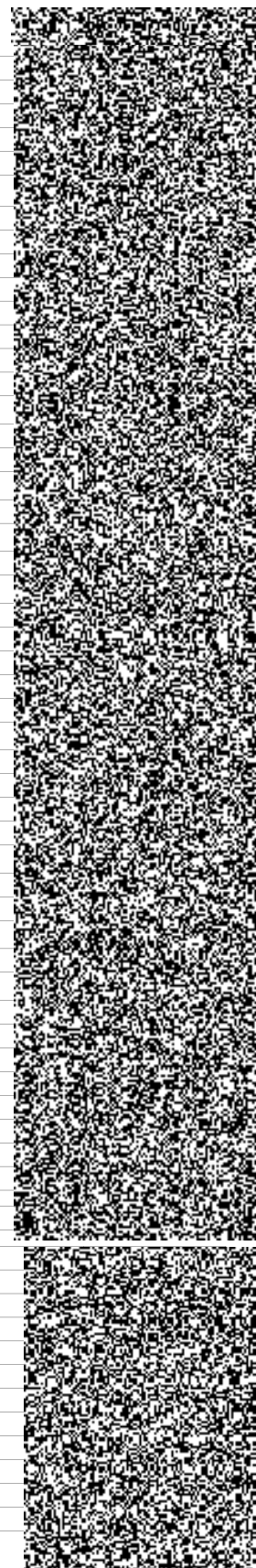
Zpracovatel:

PČ	Typ	Kód	Popis	MJ	Množství	J.cena [CZK]	Cena celkem [CZK]
----	-----	-----	-------	----	----------	--------------	-------------------

## Náklady soupisu celkem

**342 476,00**

D		PSV	Práce a dodávky PSV				
D		741	Elektroinstalace - silnoproud				
1	K	741110511	Montáž lišta a kanálek vkládací šířky do 60 mm s víčkem	m	95,000		
2	M	34571804	lišta elektroinstalační nosná pro vnitřní vedení bez otvorů, 20x10 mm	m	95,000		
3	K	741112001	Montáž krabice zapuštěná plastová kruhová	kus	1,000		
4	M	34571525	krabice elektroinstalační do zateplení, 120x120 mm, hloubka 200 mm	kus	1,000		
5	K	741112151	Montáž rozvodka lištová plastová jednoduchá	kus	65,000		
6	M	34571521	krabice univerzální rozvodná z PH s víčkem a svorkovnicí krabicovou šroubovací s vodiči 12x4mm2 D 73.5mm x 43mm	kus	65,000		
7	K	741112301	Montáž rozvodka pancéřová plastová čtyřhranná 117x117 mm	kus	5,000		
8	M	34571426	krabice pancéřová z PH 117x117x58 mm	kus	5,000		
9	K	741122611	Montáž kabel Cu plný kulatý žíla 3x1,5 až 6 mm2 uložený pevně (CYKY)	m	120,000		
10	M	34111030	kabel silový s Cu jádrem 1 kV 3x1,5mm2	m	120,000		
11	K	741210001	Montáž rozvodnice oceloplechová nebo plastová běžná do 20 kg	kus	1,000		
12	M	3571172R	skříň s přepětovými ochranami (slaboproud)	komp et	1,000		
13	K	741372061	Montáž svítidlo LED bytové přisazené stropní panelové do 0,09 m2	kus	24,000		
14	M	3481110R	A_LED PANEL nanoprisma 700mA, 35W, 4000lm, 1200x300mm, IP20	KS	24,000		
Poznámka k položce: vč. rámečku pro přisazení							
15	K	741372061	Montáž svítidlo LED bytové přisazené stropní panelové do 0,09 m2	kus	6,000		
16	M	3481120R	B_LED PANEL nanoprisma 1050mA, 54W, 5600lm, 1200x300mm, IP20	KS	6,000		
Poznámka k položce: vč. rámečku pro přisazení							
17	K	741371002	Montáž svítidlo zářivkové bytové stropní přisazené 1 zdroj s krytem	kus	13,000		
Poznámka k položce: LED zdroj							
18	M	3481130R	C_LED přisazené svítidlo, semiopálový kryt, 700mA, 30W, 4400lm, IP20	KS	13,000		
Poznámka k položce: vč. rámečku pro přisazení							
19	K	741370002	Montáž svítidlo žárovkové bytové stropní přisazené 1 zdroj se sklem	kus	5,000		
20	M	3481140R	D_svítilo LED interiérové kruhové s krytem, přisazené, 18W, 2040 lm	kus	5,000		
21	K	741370002	Montáž svítidlo žárovkové bytové stropní přisazené 1 zdroj se sklem	kus	10,000		
22	M	3481150R	E_svítilo LED interiérové kruhové s krytem, přisazené, 27W, 2930 lm	kus	10,000		
23	K	741371102	Montáž svítidlo zářivkové průmyslové stropní přisazené 1 zdroj s krytem	kus	8,000		
Poznámka k položce: LED zdroj							
24	M	3481160R	F_svítilo LED, s krytem a ochranným košem, přisazené, 9W, 1080 lm, IP65	kus	8,000		
25	K	741372012	Montáž svítidlo LED bytové přisazené nástěnné reflektorové bez čidla	kus	1,000		
26	M	3481170R	G_svítilo LED - reflektor, 20W, 2100 lm, IP65	kus	1,000		
27	K	741371103	Montáž svítidlo zářivkové stropní přisazené 1 zdroj s krytem	kus	1,000		
Poznámka k položce: LED zdroj							
28	M	3481180R	H_svítilo LED, s krytem, přisazené, 29W, 4050 lm, IP65	kus	1,000		
29	K	741371103	Montáž svítidlo zářivkové stropní přisazené 1 zdroj s krytem	kus	1,000		
Poznámka k položce: LED zdroj							
30	M	3481190R	I_svítilo zářivkové s krytem Ex, EP, IP66, Zóna 22, přisazené, 2x11W, IP66	kus	1,000		
Poznámka k položce: vč. zvláštní výbavy (4x nerez spona, kabel, vývodka Ex, ucp. zátky Ex)							
31	K	741374823	Demontáž osvětlovacího modulového systému zářivkového délky přes 1100 mm se zachováním funkčnosti	kus	50,000		
32	K	741374841	Demontáž svítidla bytového se standardní patiči přisazeného do 0,09 m2 se zachováním funkčnosti	kus	20,000		
33	K	741410021	Montáž vodič uzemňovací pásek průřezu do 120 mm2 v městské zástavbě v zemi	m	65,000		
34	M	35442062	pás zemnicí 30x4mm FeZn	kg	65,000		
35	K	741410071	Montáž pospojování ochranné konstrukce ostatní vodičem do 16 mm2 uloženým volně nebo pod omítku	m	20,000		
36	M	34142159	vodič silový s Cu jádrem 16mm2	m	20,000		
37	K	741420001	Montáž drát nebo lano hromosvodné svodové D do 10 mm s podpěrou	m	195,000		
38	M	35441077	drát D 8mm AlMgSi	kg	19,575		
VV 145*0,135 *Přepočtené koeficientem množství 19,575							
39	M	35441073	drát D 10mm FeZn	kg	31,000		
VV 50*0,62 *Přepočtené koeficientem množství 31,000							
40	M	35441415	podpěra vedení FeZn do zdíva 150 mm	kus	60,000		
41	M	35441560	podpěra vedení FeZn na plechové střechy 110 mm	kus	80,000		
42	K	741420021	Montáž svorka hromosvodná se 2 šrouby	kus	5,000		
43	M	35441925	svorka zkušební pro lano D 6-12 mm, FeZn	kus	5,000		
44	K	741420021	Montáž svorka hromosvodná se 2 šrouby	kus	6,000		
45	M	35441905	svorka připojovací k připojení okapových žlabů	kus	6,000		
46	K	741420021	Montáž svorka hromosvodná se 2 šrouby	kus	5,000		
47	M	35442003	svorka na potrubí 3" - 90mm, FeZn	kus	5,000		
48	K	741420022	Montáž svorka hromosvodná se 3 šrouby	kus	6,000		
49	M	35441860	svorka FeZn k jímací tyči - 4 šrouby	kus	6,000		
50	K	741420022	Montáž svorka hromosvodná se 3 šrouby	kus	25,000		
51	M	35441996	svorka odbočovací a spojovací pro spojování kruhových a páskových vodičů, FeZn	kus	25,000		



PČ	Typ	Kód	Popis	MJ	Množství	J.cena [CZK]	Cena celkem [CZK]
52	K	741420031	Montáž svorka hromosvodná na potrubí D do 200 mm se zhotovením	kus	15,000		
53	M	35442004	<i>svorka na potrubí 4" - 115mm, FeZn</i>	kus	15,000		
54	K	741420051	Montáž vedení hromosvodné-úhelník nebo trubka s držáky do zdiva	kus	5,000		
55	M	35441830	<i>úhelník ochranný na ochranu svodu - 1700 mm, FeZn</i>	kus	5,000		
56	M	35441836	<i>držák ochranného úhelníku do zdiva, FeZn</i>	kus	10,000		
57	K	741420082	Montáž vedení hromosvodné-napínací šroub s okem	kus	5,000		
58	K	741420083	Montáž vedení hromosvodné-štítek k označení svodu	kus	5,000		
59	M	35442110	<i>štítek plastový - čísla svodů</i>	kus	5,000		
60	K	741421811	Demontáž drátu nebo lana svodového vedení D do 8 mm kolmý svod	m	30,000		
61	K	741421831	Demontáž drátu nebo lana svodového vedení D do 8 mm šikmá střecha	m	60,000		
62	K	741421841	Demontáž svorky šroubové hromosvodné s 1 šroubem	kus	50,000		
63	K	741421843	Demontáž svorky šroubové hromosvodné se 2 šrouby	kus	10,000		
64	K	741421863	Demontáž vedení hromosvodné-podpěra svislého vedení zazděného	kus	30,000		
65	K	741421873	Demontáž vedení hromosvodné-ochranného úhelníku délky přes 1,4 m	kus	3,000		
66	K	741430004	Montáž tyč jímací délky do 3 m na střešní hřeben	kus	8,000		
67	M	3544110R	<i>tyč jímací s kovaným hrotem 1000 mm AlMgSi</i>	kus	1,000		
68	M	3544120R	<i>tyč jímací s kovaným hrotem 2000 mm AlMgSi</i>	kus	4,000		
69	M	3544130R	<i>tyč jímací s kovaným hrotem 3000 mm AlMgSi</i>	kus	1,000		
70	K	741440032	Montáž tyč zemnicí délky do 4,5 m	kus	4,000		
71	M	35442090	<i>tyč zemnicí 2 m FeZn</i>	kus	4,000		
<b>D M</b>			<b>Práce a dodávky M</b>				
<b>D 46-M</b>			<b>Zemní práce při extr.mont.pracích</b>				
72	K	460030039	Rozebrání dlažeb ručně z dlaždic zámkových do písku spáry nezalité	m2	48,000		
73	K	460150163	Hloubení kabelových zapažených i nezapažených rýh ručně š 35 cm, hl 80 cm, v hornině tř 3	m	50,000		
74	K	460560163	Zásyp rýh ručně šířky 35 cm, hloubky 80 cm, z horniny třídy 3	m	50,000		
75	K	460650932	Kladení dlažby po překozech dlaždice betonové zámkové do lože z kameniva těžného	m2	48,000		
<b>D HZS</b>			<b>Hodinové zúčtovací sazby</b>				
76	K	HZS4211	Hodinová zúčtovací sazba revizní technik	hod	10,000		
P			<i>Poznámka k položce: výchozí revize - hromosvody</i>				
77	K	HZS4211	Hodinová zúčtovací sazba revizní technik	hod	20,000		
P			<i>Poznámka k položce: výchozí revize - vnitřní instalace</i>				

# KRYCÍ LIST SOUPISU PRACÍ

Stavba:

OPŽP 100 - OOP Kopidlno, Tomáše Svobody 106

Objekt:

**06 - UT OOP Kopidlno**

KSO:

Místo: Kopidlno

CC-CZ:

Datum: 23. 4. 2020

Zadavatel:

KŘP KHK

IČ:

DIČ:

Zhotovitel:

PRUKON s.r.o.

IČ:

47674237

DIČ:

CZ47674237

Projektant:

OBCHODNÍ PROJEKT HRADEC KRÁLOVÉ v.o.s.

IČ:

DIČ:

Zpracovatel:

IČ:

DIČ:

Poznámka:

Soupis prací je sestaven s využitím položek Cenové soustavy URS. Cenové a technické podmínky položek Cenové soustavy URS, které nejsou uvedeny v soupisu prací (informace tzv. úvodních částí katalogů) jsou neomezeně dále k dispozici na [www.cs-urs.cz](http://www.cs-urs.cz). Položky soupisu prací, které nemají ve sloupci „Cenová soustava“ uveden žádný údaj, nepochází z Cenové soustavy URS. Soupis prací je zpracován v rozsahu a podrobnosti projektu. Součástí položek uvedených ve výkazu výměr jsou veškeré s nimi spojené práce, které jsou zapotřebí pro provedení kompletní dodávky díla, a to i když nejsou zvlášť uvedeny ve výkazu výměr. To znamená, že veškeré položky patrné z výkazů, výkresů a technických zpráv je třeba v nabídkové ceně doplnit a ocenit jako kompletně vykonané práce včetně materiálu, nářadí a strojů nutných k práci, i když tyto nejsou ve výkazu výměr vypsány zvlášť. V případě, že má zhotovitel pochyby ohledně plánovaných položek ve výkazech, výkresech a technických zprávách, má za povinnost toto sdělit před odevzdáním nabídkové ceny. Veškeré výrobky, pokud jsou uvedeny, jsou uvedeny pouze jako referenční, obecně určující standard, technické parametry, požadované vlastnosti. Rozpočet je zpracován dle projektové dokumentace.

**Cena bez DPH**

**429 894,00**

	Základ daně	Sazba daně	Výše daně
DPH základní	429 894,00	21,00%	90 277,74
DPH snížená	0,00	15,00%	0,00

**Cena s DPH**

**v CZK**

**520 171,74**

## REKAPITULACE ČLENĚNÍ SOUPISU PRACÍ

Stavba: OPŽP 100 - OOP Kopidlno, Tomáše Svobody 106

Objekt: **06 - UT OOP Kopidlno**

Místo: Kopidlno

Datum: 23. 4. 2020

Zadavatel: KŘP KHK

Projektant: OBCHODNÍ  
PROJEKT  
HRADEC  
KRÁLOVÉ v.o.s.

Zhotovitel: PRUKON s.r.o.

Zpracovatel:

Kód dílu - Popis	Cena celkem [CZK]
------------------	-------------------

<b>Náklady stavby celkem</b>	<b>429 894,00</b>
97 - Prorážení otvorů	26 420,35
722 - Vnitřní vodovod	1 501,72
725 - Zařizovací předměty	23 128,80
731 - Kotelny	54 570,75
732 - Strojovny	9 809,75
733 - Rozvod potrubí	124 364,40
734 - Armatury	30 924,43
735 - Otopná tělesa	159 173,80

# SOUPIS PRACÍ

Stavba: OPŽP 100 - OOP Kopidlno, Tomáše Svobody 106

Objekt: **06 - UT OOP Kopidlno**

Místo: Kopidlno

Datum: 23. 4. 2020

Zadavatel: KŘP KHK

Projektant: OBCHODNÍ  
PROJEKT  
HRADEC  
KRÁLOVÉ v.o.s.

Zhotovitel: PRUKON s.r.o.

Zpracovatel:

PČ	Typ	Kód	Popis	MJ	Množství	J.cena [CZK]	Cena celkem [CZK]
----	-----	-----	-------	----	----------	--------------	-------------------

## Náklady soupisu celkem

**429 894,00**

D 97 Prorážení otvorů							
1	K	971033441R00	Vybourání otv. zeď cihel. pl.0,25 m2, tl.30cm, MVC	kus	35,000		
2	K	971033361R00	Vybourání otv. zeď cihel. pl.0,09 m2, tl.60cm, MVC	kus	35,000		
3	K	972054141R00	Vybourání otv. stropy ŽB pl. 0,0225 m2, tl. 15 cm	kus	25,000		
4	K	974031154R00	Vysekání rýh ve zdi cihelné 10 x 15 cm	m	35,000		
5	K	971033371R00	Vybourání otv. zeď cihel. pl.0,09 m2, tl.75cm, MVC	kus	5,000		

D 722 Vnitřní vodovod							
6	K	722221112R00	Kohout vypouštěcí kulový, IVAR.EURO M DN 15	kus	1,000		
7	K	722235111R00	Kohout kulový, vnitř.-vnitř.z. IVAR PERFECTA DN 15	kus	4,000		
8	K	725530152R00	Ventil pojistný TE 1847 DN 15	kus	1,000		
9	K	722235521R00	Filter, vnitřní-vnitřní z. IVAR FIV.08412 DN 15	kus	1,000		

D 725 Zařizovací předměty							
10	K	725860201R00	Sifon dřezový HL100, 6/4 ", přípoj myčka, pračka	kus	1,000		
11	K	725534226R00	Ohřivač elektr. zásob. závěsný DZ Dražice OKCE 160	soubo	1,000		
12	K	725539105R00	Montáž elektr.ohřivačů, ostatní typy 160 l	soubo	1,000		
13	K	725534111R00	Ohřivač elektr. zásob. beztl. DZ Dražice BTO 5 IN	soubo	3,000		
14	K	725539102R00	Montáž elektr.ohřivačů, ostatní typy do 80 l	soubo	3,000		

D 731 Kotelny							
15	K	731249126R00	Montáž kotle ocel.teplov.,kapalina/plyn do 52 kW	soubo	1,000		
16	K	4841731516R	Kotel Vaillant kondenzační VU 206/5-5 ecoTEC plus	kus	1,000		
17	K	48481330R	Přísluš. Vaillant-prům.60/100mm,vodor.odkouř.1m	kus	1,000		
18	K	48481339R	Přísluš. Vaillant-prům.60/100mm,revizní otvor	kus	1,000		
19	K	48481334R	Přísluš. Vaillant-prům.60/100mm,koleno 87°	kus	1,000		
20	K	484813828R	Přísluš. Vaillant-prům.60/100mm,odvaděč kondenzátu	kus	1,000		
21	K	484813823R	Přísluš. Vaillant-prům.60/100mm,adaptér pr.60/100	kus	1,000		
22	K	405412011R	Regulátor ekvitermní Vaillant - calorMATIC 450	soubo	1,000		
23	K	998731202R00	Přesun hmot pro kotelny, výšky do 12 m	%	521,709		

D 732 Strojovny							
24	K	732421313R00	Přečerpávač kondenzátu	soubo	1,000		
25	K	O003	Topná zkouška	h	24,000		

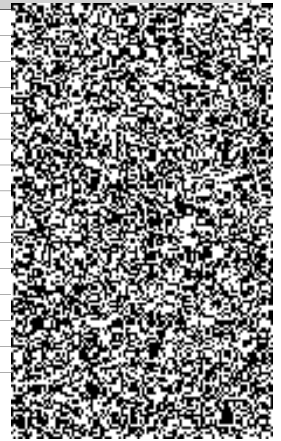
D 733 Rozvod potrubí							
26	K	733163102R00	Potrubí z měděných trubek D 15 x 1,0 mm	m	185,000		
27	K	733163103R00	Potrubí z měděných trubek D 18 x 1,0 mm	m	93,000		
28	K	733163104R00	Potrubí z měděných trubek D 22 x 1,0mm	m	30,000		
29	K	733163105R00	Potrubí z měděných trubek D 28 x 1,5 mm	m	42,000		
30	K	733163106R00	Potrubí z měděných trubek D 35 x 1,5 mm	m	11,000		
31	K	631547115R	Pouzdro potrubní izolační ROCKWOOL 800 35/30 mm, kamenná vlna s polepem Al fólií vyztuženou skleněnou mřížkou	m	11,000		
32	K	733190107R00	Tlaková zkouška potrubí DN 40	m	361,000		
33	K	722290234R00	Proplach potrubí DN 80	m	361,000		
34	K	998733203R00	Přesun hmot pro rozvody potrubí, výšky do 24 m	%	1 200,429		

D 734 Armatury							
35	K	734226212R00	Ventil term.přímý,vnitř.z. Heimeier V-exakt DN 15	kus	1,000		
36	K	734266122R00	Šroubení reg.přímé,vnitř.z. Heimeier Regutec DN 15	kus	1,000		
37	K	734266422R00	Šroubení uz.dvoutr.s vyp.přímé,Heimer Vekolux DN15	kus	28,000		
38	K	734214122R00	Ventil odvz.automat.se zpětnou klapkou HERZ DN 15	kus	6,000		
39	K	734209105R00	Montáž armatur závitových,s 1závitem, G 1	kus	29,000		
40	K	5513730610R	Hlavice termostatická Heimeier K s nulovou polohou	kus	29,000		
41	K	734234125R00	Kohout kulový,vnitřní-vnitřní z. PN 40, HERZ DN 32	kus	3,000		
42	K	734294214R00	Filter,velikost oka 0,4mm,vnitřní závit HERZ DN 32	kus	1,000		
43	K	734294312R00	Kohout kulový vypouštěcí,převleč.matice,HERZ DN 15	kus	2,000		
44	K	734209116R00	Montáž armatur závitových,se 2závity, G 5/4	kus	10,000		
45	K	734209103R00	Montáž armatur závitových,s 1závitem, G 1/2	kus	10,000		
46	K	998734203R00	Přesun hmot pro armatury, výšky do 24 m	%	308,012		

D 735 Otopná tělesa							
47	K	735157521R00	Otopná těl.panel.Radik Ventil Kompakt 21 400/ 500	kus	2,000		
48	K	735157523R00	Otopná těl.panel.Radik Ventil Kompakt 21 400/ 700	kus	1,000		
49	K	735157525R00	Otopná těl.panel.Radik Ventil Kompakt 21 400/ 900	kus	2,000		
50	K	735157526R00	Otopná těl.panel.Radik Ventil Kompakt 21 400/1000	kus	2,000		
51	K	735157527R00	Otopná těl.panel.Radik Ventil Kompakt 21 400/1100	kus	2,000		
52	K	735157528R00	Otopná těl.panel.Radik Ventil Kompakt 21 400/1200	kus	1,000		



PČ	Typ	Kód	Popis	MJ	Množství	J.cena [CZK]	Cena celkem [CZK]
53	K	735157620R00	Otopná těl.panel.Radik Ventil Kompakt 22 400/ 400	kus	1,000		
54	K	735157622R00	Otopná těl.panel.Radik Ventil Kompakt 22 400/ 600	kus	2,000		
55	K	735157623R00	Otopná těl.panel.Radik Ventil Kompakt 22 400/ 700	kus	1,000		
56	K	735157624R00	Otopná těl.panel.Radik Ventil Kompakt 22 400/ 800	kus	2,000		
57	K	735157625R00	Otopná těl.panel.Radik Ventil Kompakt 22 400/ 900	kus	1,000		
58	K	735157626R00	Otopná těl.panel.Radik Ventil Kompakt 22 400/1000	kus	6,000		
59	K	735157628R00	Otopná těl.panel.Radik Ventil Kompakt 22 400/1200	kus	4,000		
60	K	735157681R00	Otopná těl.panel.Radik Ventil Kompakt 22 900/ 500	kus	1,000		
61	K	735171375R00	Těleso trub. Koralex Rondo Classic-M KRRCM 1820.750	kus	1,000		
62	K	735179110R00	Montáž otopných těles koupelnových (žebříků)	kus	1,000		
63	K	735159524R00	Montáž panel.těles 2řadých, s odvzduš.,2040 mm	soubor	28,000		
64	K	735191910R00	Napuštění vody do otopného systému - bez kotle	m2	500,000		
65	K	735111810R00	Demontáž akumulčních kamen elektrických	kus	29,000		
66	K	998735203R00	Přesun hmot pro otopná tělesa, výšky do 24 m	%	1 546,879		





# KRYCÍ LIST SOUPISU PRACÍ

Stavba:  
OPŽP 100 - OOP Kopidlno, Tomáše Svobody 106

Objekt:  
**07 - Plyn OOP Kopidlno**

KSO:  
Místo: Kopidlno

Zadavatel:  
KŘP KHK

Zhotovitel:  
PRUKON s.r.o.

Projektant:  
OBCHODNÍ PROJEKT HRADEC KRÁLOVÉ v.o.s.

Zpracovatel:

CC-CZ:  
Datum: 23. 4. 2020

IČ:  
DIČ:

IČ: 47674237  
DIČ: CZ47674237

IČ:  
DIČ:

IČ:  
DIČ:

## Poznámka:

Soupis prací je sestaven s využitím položek Cenové soustavy URS. Cenové a technické podmínky položek Cenové soustavy URS, které nejsou uvedeny v soupisu prací (informace tzv. úvodních částí katalogů) jsou neomezeně dále k dispozici na [www.cs-urs.cz](http://www.cs-urs.cz). Položky soupisu prací, které nemají ve sloupci „Cenová soustava“ uveden žádný údaj, nepochází z Cenové soustavy URS. Soupis prací je zpracován v rozsahu a podrobnosti projektu. Součástí položek uvedených ve výkazu výměr jsou veškeré s nimi spojené práce, které jsou zapotřebí pro provedení kompletní dodávky díla, a to i když nejsou zvlášť uvedeny ve výkazu výměr. To znamená, že veškeré položky patrné z výkazů, výkresů a technických zpráv je třeba v nabídkové ceně doplnit a ocenit jako kompletně vykonané práce vč materiálu, nářadí a strojů nutných k práci, i když tyto nejsou ve výkazu výměr vypsány zvlášť. V případě, že má zhotovitel pochyby ohledně plánovaných položek ve výkazech, výkresech a technických zprávách, má za povinnost toto sdělit před odevzdáním nabídkové ceny. Veškeré výrobky, pokud jsou uvedeny, jsou uvedeny pouze jako referenční, obecně určující standard, technické parametry, požadované vlastnosti. Rozpočet je zpracován dle projektové dokumentace.

## Cena bez DPH

**92 549,00**

	Základ daně	Sazba daně	Výše daně
DPH základní	92 549,00	21,00%	19 435,29
DPH snížená	0,00	15,00%	0,00

## Cena s DPH

**v CZK**

**111 984,29**

## REKAPITULACE ČLENĚNÍ SOUPISU PRACÍ

Stavba: OPŽP 100 - OOP Kopidlno, Tomáše Svobody 106

Objekt: **07 - Plyn OOP Kopidlno**

Místo: Kopidlno

Datum: 23. 4. 2020

Zadavatel: KŘP KHK

Projektant: OBCHODNÍ  
PROJEKT  
HRADEC  
KRÁLOVÉ v.o.s.

Zhotovitel: PRUKON s.r.o.

Zpracovatel:

Kód dílu - Popis

Cena celkem [CZK]

Kód dílu - Popis	Cena celkem [CZK]
<b>Náklady stavby celkem</b>	<b>92 549,00</b>
PL - Plynovody	18 989,77
1 - Zemní práce	12 733,67
5 - Komunikace	7 698,80
97 - Prorážení otvorů	3 699,45
723 - Vnitřní plynovod	32 203,54
783 - Nátěry	1 851,30
ON - Ostatní náklady	12 799,18
VN - Vedlejší náklady	2 573,29

# SOUPIS PRACÍ

Stavba: OPŽP 100 - OOP Kopidlno, Tomáše Svobody 106

Objekt: **07 - Plyn OOP Kopidlno**

Místo: Kopidlno

Datum: 23. 4. 2020

Zadavatel: KŘP KHK

Projektant: OBCHODNÍ  
PROJEKT  
HRADEC  
KRÁLOVÉ v.o.s.

Zhotovitel: PRUKON s.r.o.

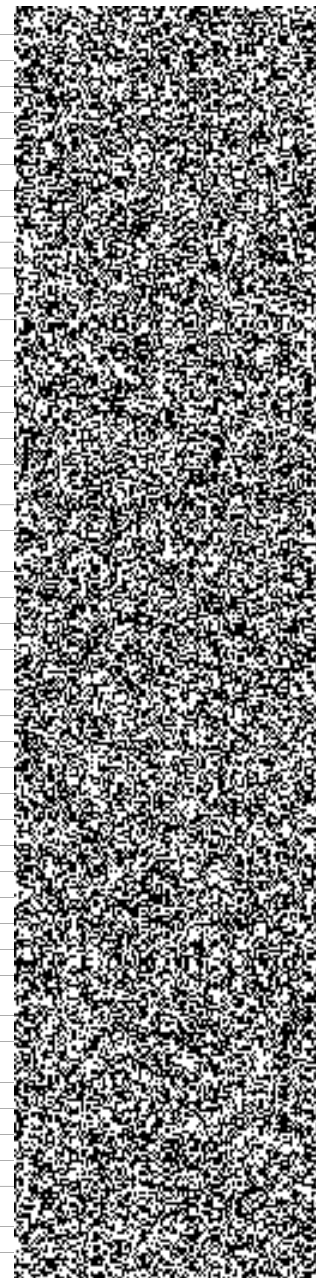
Zpracovatel:

PČ	Typ	Kód	Popis	MJ	Množství	J.cena [CZK]	Cena celkem [CZK]
----	-----	-----	-------	----	----------	--------------	-------------------

## Náklady soupisu celkem

**92 549,00**

D	PL	Plynovody	MJ	Množství	J.cena [CZK]	Cena celkem [CZK]
1	K	286136431R	Trubka Wavin TS plyn SDR11 32x3,0mm , PE100 RC jednovrstvé potrubí, barva oranžovo-žlutá	m	8,000	
2	K	28314146.AR	Fólie výstražná VF-300P š.300mm žlutá "POZOR PLYN"	m	8,000	
3	K	28614000.AR	Trubka ochranná plyn d 50 x 3,0 x 6000 mm PEHD	m	8,000	
4	K	34141300R	Vodič silový pevné uložení CYY 1,5 mm2	m	8,000	
5	K	28653094.AR	T kus 90° redukovany d 125/32 mm PE100, navrtávací	kus	1,000	
6	K	723235112R00	Kohout kulový,vnitřní-vnitřní z. IVAR.KK G51 DN 20	kus	1,000	
7	K	35712516R	Skříň plechová na plyn - HUP s dvířky, pozink, 600/600/250 mm	kus	1,000	
8	K	349121100RT1	Montáž plechové. staveb. skříňně plyn-HUP, vč. konzol pro uchycení plynovodu	kus	1,000	
9	K	210220391R00	Vodivé spojení ochranné trubky s vodičem, oboustr.	kus	2,000	
10	K	28655379R	Přechodka ocel/PE100 nadzemní, D32 / R1"	kus	1,000	
11	K	723219106R00	Montáž armatury plynovodní, DN 125	kus	1,000	
D	1	Zemní práce				
12	K	132200010RA0	Hloubení nezapaž. rýh šířky do 60 cm v hornině 1-4	m3	8,000	
13	K	113108315R00	Odstranění pl.do 50 m2, živice tl. 15 cm, zámkové dlažby	m2	5,000	
14	K	174100050RAD	Zásyp jam,rýh a šachet štěrkopískem, dovoz štěrkopísku ze vzdálenosti 15 km	m3	3,000	
15	K	174101101R00	Zásyp jam, rýh, šachet se zhuťněním	m3	8,000	
D	5	Komunikace				
16	K	577000001RA0	Oprava chodníku položením zámkové dlažby	m2	5,000	
D	97	Prorážení otvorů				
17	K	971033441R00	Vybourání otv. zeď cihel. pl.0,25 m2, tl.30cm, MVC, pro skříň HUP	kus	5,000	
18	K	974031154R00	Vysekání rýh ve zdi cihelné 10 x 15 cm	m	10,000	
19	K	971035161R00	Vybourání otvorů zeď cihel. D 6 cm, tl. 60 cm, MC	kus	5,000	
D	723	Vnitřní plynovod				
20	K	723100002RA0	Plynovod vnitřní, potrubí ocelové černé DN 25	m	30,000	
21	K	723236513R00	Kohout kulový s tepelnou pojistkou, HERZ DN 25	kus	1,000	
22	K	723236134R00	Kohout kulový, vnitřní-vnější závit, HERZ DN 20	kus	1,000	
23	K	723150341R00	Zhotovení redukce kováním přes 1DN, DN 25/20	kus	1,000	
24	K	723185114R00	Potrubí ohebné nerez. vlnovcové Eurotis TFG DN 20	m	1,000	
25	K	42240736R	Regulátor výstupního tlaku 3/4"x1", výstupní tlak 2 kPa	kus	1,000	
26	K	723160334R00	Rozpěrka přípojky plynoměru G 1	soubor	1,000	
27	K	723236135R00	Kohout kulový, vnitřní-vnější závit, HERZ DN 25	kus	2,000	
28	K	210220391R00	Vodivé spojení ochranné trubky s vodičem, oboustr.	kus	4,000	
29	K	723239102R00	Montáž plynovodních armatur, 2 závitů, G 3/4	kus	1,000	
30	K	723239103R00	Montáž plynovodních armatur, 2 závitů, G 1	kus	5,000	
D	783	Nátěry				
31	K	783425350R00	Nátěr syntet. potrubí do DN 100 mm Z +2x +1x email	m	30,000	
D	ON	Ostatní náklady				
32	K	PL01	Revize plynovodu vč. tlakové zkoušky, do 50 l	soubor	1,000	
33	K	PL02	Revize spotřebiče	soubor	1,000	
34	K	PL03	Revize STL plynovodu vč. tlakové zkoušky, do 100 l	soubor	1,000	
35	K	998723203R00	Přesun hmot pro plynovod, výšky do 24 m	%	443,814	
D	VN	Vedlejší náklady				
36	K	005111021R	Vytyčení inženýrských sítí	Soubor	1,000	



## KRYCÍ LIST SOUPISU PRACÍ

Stavba:

OPŽP 100 - OOP Kopidlno, Tomáše Svobody 106

Objekt:

**VRN - Vedlejší rozpočtové náklady**

KSO:

Místo: Kopidlno

CC-CZ:

Datum: 23. 4. 2020

Zadavatel:

KŘP KHK

IČ:

DIČ:

Zhotovitel:

PRUKON s.r.o.

IČ:

47674237

DIČ:

CZ47674237

Projektant:

OBCHODNÍ PROJEKT HRADEC KRÁLOVÉ v.o.s.

IČ:

DIČ:

Zpracovatel:

IČ:

DIČ:

Poznámka:

Soupis prací je sestaven s využitím položek Cenové soustavy URS. Cenové a technické podmínky položek Cenové soustavy URS, které nejsou uvedeny v soupisu prací (informace tzv. úvodních částí katalogů) jsou neomezeně dálkově k dispozici na [www.cs-urs.cz](http://www.cs-urs.cz). Položky soupisu prací, které nemají ve sloupci „Cenová soustava“ uveden žádný údaj, nepochází z Cenové soustavy URS. Soupis prací je zpracován v rozsahu a podrobnosti projektu. Součástí položek uvedených ve výkazu výměr jsou veškeré s nimi spojené práce, které jsou zapotřebí pro provedení kompletní dodávky díla, a to i když nejsou zvlášť uvedeny ve výkazu výměr. To znamená, že veškeré položky patrné z výkazů, výkresů a technických zpráv je třeba v nabídkové ceně doplnit a ocenit jako kompletně vykonané práce včetně materiálu, nářadí a strojů nutných k práci, i když tyto nejsou ve výkazu výměr vypsány zvlášť. V případě, že má zhotovitel pochyby ohledně plánovaných položek ve výkazech, výkresech a technických zprávách, má za povinnost toto sdělit před odevzdáním nabídkové ceny. Veškeré výrobky, pokud jsou uvedeny, jsou uvedeny pouze jako referenční, obecně určující standard, technické parametry, požadované vlastnosti. Rozpočet je zpracován dle projektové dokumentace.

**Cena bez DPH**

**84 112,00**

	Základ daně	Sazba daně	Výše daně
DPH základní	84 112,00	21,00%	17 663,52
DPH snížená	0,00	15,00%	0,00

**Cena s DPH**

**v CZK**

**101 775,52**

## REKAPITULACE ČLENĚNÍ SOUPISU PRACÍ

Stavba: OPŽP 100 - OOP Kopidlno, Tomáše Svobody 106

Objekt: **VRN - Vedlejší rozpočtové náklady**

Místo: Kopidlno

Datum: 23. 4. 2020

Zadavatel: KŘP KHK

Projektant: OBCHODNÍ  
PROJEKT  
HRADEC  
KRÁLOVÉ v.o.s.

Zhotovitel: PRUKON s.r.o.

Zpracovatel:

Kód dílu - Popis

Cena celkem [CZK]

### **Náklady stavby celkem**

**84 112,00**

VRN - Vedlejší rozpočtové náklady

84 112,00

# SOUPIS PRACÍ

Stavba: OPŽP 100 - OOP Kopidlno, Tomáše Svobody 106

Objekt: **VRN - Vedlejší rozpočtové náklady**

Místo: Kopidlno

Datum: 23. 4. 2020

Zadavatel: KŘP KHK

Projektant: OBCHODNÍ  
PROJEKT  
HRADEC  
KRÁLOVÉ v.o.s.

Zhotovitel: PRUKON s.r.o.

Zpracovatel:

PČ	Typ	Kód	Popis	MJ	Množství	J.cena [CZK]	Cena celkem [CZK]
----	-----	-----	-------	----	----------	--------------	-------------------

## Náklady soupisu celkem

**84 112,00**

D	VRN	Vedlejší rozpočtové náklady					
1	K	000-INFO	Součástí předmětu plnění je mj. stanovení přechodné úpravy provozu, zajištění žádosti o zvláštní užívání komunikace, provedení přechodného dopravního značení po dobu stavby, zabezpečení staveniště			0,00	
	P		<i>Poznámka k položce: Součástí předmětu plnění je mj. stanovení přechodné úpravy provozu, zajištění žádosti, provedení přechodného dopravního značení po dobu stavby, zabezpečení staveniště např. zajištěním provizorních nájездů a lávek v průběhu stavby, umístění výstražných tabulí a zábran, náklady na zařízení staveniště včetně odběru potřebných energií, likvidace odpadů, skládkovné, náklady na dopravu, vyhotovení skutečného provedení stavby, vyhotovení dokladů potřebných pro předání díla např. revize, zkoušky, zaškolení a další práce, služby, dodávky a režijní náklady dle zadávací dokumentace</i>				
2	K	013254000	Dokumentace skutečného provedení stavby	Kč		1,000	
3	K	020001000	Příprava staveniště	Kč		1,000	
4	K	030001000	Zařízení staveniště	Kč		1,000	
	P		<i>Poznámka k položce: Náklady spojené s vybudováním, provozem zařízení staveniště</i>				
5	K	034002000	Zabezpečení staveniště	Kč		1,000	
6	K	034103000	Oplocení staveniště	Kč		1,000	
7	K	034303000	Dopravní značení na staveništi	Kč		1,000	
8	K	039002000	Zrušení zařízení staveniště	Kč		1,000	
	P		<i>Poznámka k položce: Náklady spojené s likvidací zařízení staveniště</i>				
9	K	043002000	Zkoušky a ostatní měření	Kč		1,000	
10	K	070001000	Provozní vlivy	Kč		1,000	
11	K	090001000	Ostatní náklady	Kč		1,000	
	P		<i>Poznámka k položce: Náklady na pořízení: Před započítáním prací bude provedeno: - oznámení o započítání prací v dostatečném předstihu a to minimálně 30 kalendářních dní předem - fotodokumentace stávajícího stavu na obou štítech za účasti stavebníka a zástupce souseda</i>				



**SEZNAM FIGUR**

Kód: 612020

Stavba: OPŽP 100 - OOP Kopidlno, Tomáše Svobody 106

Datum: 23. 4. 2020

Kód	Popis	MJ	Výměra
<b>01</b>	<b>Zateplení obvodových zdí</b>		
<b>lešení</b>			<b>379,300</b>
	* dle popisu v. č. D.1.1.2.1-10		0,000
	18,5*9		166,500
	(5+2,1*2+8+5,2)*9,5		212,800
lešení	Součet		379,300
<b>Použití figury:</b>			
941111132	Montáž lešení řadového trubkového lehkého s podlahami zatížení do 200 kg/m <sup>2</sup> š do 1,5 m v do 25 m	m2	379,300
941111232	Příplatek k lešení řadovému trubkovému lehkému s podlahami š 1,5 m v 25 m za první a ZKD den použití	m2	45 516,000
941111832	Demontáž lešení řadového trubkového lehkého s podlahami zatížení do 200 kg/m <sup>2</sup> š do 1,5 m v do 25 m	m2	379,300
944511111	Montáž ochranné sítě z textilie z umělých vláken	m2	379,300
944511211	Příplatek k ochranné síti za první a ZKD den použití	m2	45 516,000
944511811	Demontáž ochranné sítě z textilie z umělých vláken	m2	379,300

# Struktura údajů, formát souboru a metodika pro zpracování

## Struktura

Soubor je složen ze záložky Rekapitulace stavby a záložek s názvem soupisu prací pro jednotlivé objekty ve formátu XLSX. Každá ze záložek přitom obsahuje ještě samostatné sestavy vymezené orámováním a nadpisem sestavy.

*Rekapitulace stavby* obsahuje sestavu Rekapitulace stavby a Rekapitulace objektů stavby a soupisů prací.

V sestavě **Rekapitulace stavby** jsou uvedeny informace identifikující předmět veřejné zakázky na stavební práce, KSO, CC-CZ, CZ-CPV, CZ-CPA a rekapitulaci celkové nabídkové ceny uchazeče.

Termínem "uchazeč" (resp. zhotovitel) se myslí "účastník zadávacího řízení" ve smyslu zákona o zadávání veřejných zakázek.

V sestavě **Rekapitulace objektů stavby a soupisů prací** je uvedena rekapitulace stavebních objektů, inženýrských objektů, provozních souborů, vedlejších a ostatních nákladů a ostatních nákladů s rekapitulací nabídkové ceny za jednotlivé soupisy prací. Na základě údaje Typ je možné identifikovat, zda se jedná o objekt nebo soupis prací pro daný objekt:

STA	Stavební objekt pozemní
ING	Stavební objekt inženýrský
PRO	Provozní soubor
VON	Vedlejší a ostatní náklady
OST	Ostatní
Soupis	Soupis prací pro daný typ objektu

*Soupis prací* pro jednotlivé objekty obsahuje sestavy Krycí list soupisu prací, Rekapitulace členění soupisu prací, Soupis prací. Za soupis prací může být považován i objekt stavby v případě, že neobsahuje podřízenou zakázku.

**Krycí list soupisu** obsahuje rekapitulaci informací o předmětu veřejné zakázky ze sestavy Rekapitulace stavby, informaci o zařazení objektu do KSO, CC-CZ, CZ-CPV, CZ-CPA a rekapitulaci celkové nabídkové ceny uchazeče za aktuální soupis prací.

**Rekapitulace členění soupisu prací** obsahuje rekapitulaci soupisu prací ve všech úrovních členění soupisu tak, jak byla tato členění použita (např. stavební díly, funkční díly, případně jiné členění) s rekapitulací nabídkové ceny.

**Soupis prací** obsahuje položky veškerých stavebních nebo montážních prací, dodávek materiálů a služeb nezbytných pro zhotovení stavebního objektu, inženýrského objektu, provozního souboru, vedlejších a ostatních nákladů.

Pro položky soupisu prací se zobrazují následující informace:

PČ	Pořadové číslo položky v aktuálním soupisu
TYP	Typ položky: K - konstrukce, M - materiál, PP - plný popis, PSC - poznámka k souboru cen, P - poznámka k položce, VV - výkaz výměr
Kód	Kód položky
Popis	Zkrácený popis položky
MJ	Měrná jednotka položky
Množství	Množství v měrné jednotce
J.cena	Jednotková cena položky. Zadaní může obsahovat namísto J.ceny sloupce J.materiál a J.montáž, jejichž součet definuje J.cenu položky.
Cena celkem	Celková cena položky daná jako součin množství a j.ceny
Cenová soustava	Příslušnost položky do cenové soustavy

Ke každé položce soupisu prací se na samostatných řádcích může zobrazovat:

Plný popis položky
Poznámka k souboru cen a poznámka zadavatele
Výkaz výměr

Pokud je k řádku výkazu výměr evidovaný údaj ve sloupci Kód, jedná se o definovaný odkaz, na který se může odvolávat výkaz výměr z jiné položky.

## Metodika pro zpracování

Jednotlivé sestavy jsou v souboru prováděny. Editovatelné pole jsou zvýrazněny žlutým podbarvením, ostatní pole neslouží k editaci a nesmí být jakkoliv modifikovány.

Uchazeč je pro podání nabídky povinen vyplnit žlutě podbarvená pole:

Pole Uchazeč v sestavě Rekapitulace stavby - zde uchazeč vyplní svůj název (název subjektu)

Pole IČ a DIČ v sestavě Rekapitulace stavby - zde uchazeč vyplní svoje IČ a DIČ

Datum v sestavě Rekapitulace stavby - zde uchazeč vyplní datum vytvoření nabídky

J.cena = jednotková cena v sestavě Soupis prací o maximálním počtu desetinných míst uvedených v poli

- pokud sestavy soupisů prací obsahují pole J.cena, měla by být všechna tato pole vyplněna nenulovými

Poznámka - nepovinný údaj pro položku soupisu

V případě, že sestavy soupisů prací neobsahují pole J.cena, potom ve všech soupisech prací obsahují pole:

- J.materiál - jednotková cena materiálu

- J.montáž - jednotková cena montáže

Uchazeč v tomto případě by měl vyplnit všechna pole J.materiál a pole J.montáž nenulovými kladnými číslicemi. V případech, kdy položka neobsahuje žádný materiál je přípustné, aby pole J.materiál bylo vyplněno nulou. V případech, kdy položka neobsahuje žádnou montáž je přípustné, aby pole J.montáž bylo vyplněno nulou. Obě pole - J.materiál, J.Montáž u jedné položky by však neměly být vyplněny nulou.



## Rekapitulace stavby

Název atributu	Povinný (A/N)	Popis	Typ	Max. počet znaků
Kód	A	Kód stavby	String	20
Stavba	A	Název stavby	String	120
Místo	N	Místo stavby	String	50
Datum	A	Datum vykonaného exportu	Date	
KSO	N	Klasifikace stavebního objektu	String	15
CC-CZ	N	Klasifikace stavebních děl	String	15
CZ-CPV	N	Společný slovník pro veřejné zakázky	String	20
CZ-CPA	N	Klasifikace produkce podle činností	String	20
Zadavatel	N	Zadavatel zadání	String	50
IČ	N	IČ zadavatele zadání	String	20
DIČ	N	DIČ zadavatele zadání	String	20
Uchazeč	N	Uchazeč veřejné zakázky	String	50
Projektant	N	Projektant	String	50
Poznámka	N	Poznámka k zadání	String	255
Sazba DPH	A	Rekapitulace sazeb DPH u položek soupisů	eGSazbaDph	
Základna DPH	A	Základna DPH určena součtem celkové ceny z položek soupisů	Double	
Hodnota DPH	A	Hodnota DPH	Double	
Cena bez DPH	A	Celková cena bez DPH za celou stavbu. Sčítává se ze všech listů.	Double	
Cena s DPH	A	Celková cena s DPH za celou stavbu	Double	

## Rekapitulace objektů stavby a soupisů prací

Název atributu	Povinný (A/N)	Popis	Typ	Max. počet znaků
Kód	A	Přebírá se z Rekapitulace stavby	String	20
Stavba	A	Přebírá se z Rekapitulace stavby	String	120
Místo	N	Přebírá se z Rekapitulace stavby	String	50
Datum	A	Přebírá se z Rekapitulace stavby	Date	
Zadavatel	N	Přebírá se z Rekapitulace stavby	String	50
Projektant	N	Přebírá se z Rekapitulace stavby	String	50
Uchazeč	N	Přebírá se z Rekapitulace stavby	String	50
Kód	A	Kód objektu	String	20
Objektu, Soupis prací	A	Název objektu	String	120
Cena bez DPH	A	Cena bez DPH za daný objekt	Double	
Cena s DPH	A	Cena spolu s DPH za daný objekt	Double	
Typ	A	Typ zakázky	eGTypZakazky	

## Krycí list soupisu

Název atributu	Povinný (A/N)	Popis	Typ	Max. počet znaků
Stavba	A	Přebírá se z Rekapitulace stavby	String	120
Objekt	A	Kód a název objektu	String	20 + 120
Soupis	A	Kód a název soupisu	String	20 + 120
KSO	N	Klasifikace stavebního objektu	String	15
CC-CZ	N	Klasifikace stavebních děl	String	15
CZ-CPV	N	Společný slovník pro veřejné zakázky	String	20
CZ-CPA	N	Klasifikace produkce podle činností	String	20
Místo	N	Přebírá se z Rekapitulace stavby	String	50
Zadavatel	N	Přebírá se z Rekapitulace stavby	String	50
Uchazeč	N	Přebírá se z Rekapitulace stavby	String	50
Projektant	N	Přebírá se z Rekapitulace stavby	String	50
Poznámka	N	Poznámka k soupisu prací	String	255
Sazba DPH	A	Rekapitulace sazeb DPH na položkách aktuálního soupisu	eGSazbaDph	
Základna DPH	A	Základna DPH určena součtem celkové ceny z položek aktuálního soupisu	Double	
Hodnota DPH	A	Hodnota DPH	Double	
Cena bez DPH	A	Cena bez DPH za daný soupis	Double	
Cena s DPH	A	Cena s DPH za daný soupis	Double	

## Rekapitulace členění soupisu prací

Název atributu	Povinný (A/N)	Popis	Typ	Max. počet znaků
Stavba	A	Přebírá se z Rekapitulace stavby	String	120
Objekt	A	Kód a název objektu, přebírá se z Krycího listu soupisu	String	20 + 120
Soupis	A	Kód a název objektu, přebírá se z Krycího listu soupisu	String	20 + 120
Místo	N	Přebírá se z Rekapitulace stavby	String	50
Datum	A	Přebírá se z Rekapitulace stavby	Date	
Zadavatel	N	Přebírá se z Rekapitulace stavby	String	50
Projektant	N	Přebírá se z Rekapitulace stavby	String	50
Uchazeč	N	Přebírá se z Rekapitulace stavby	String	50
Kód dílu - Popis	A	Kód a název dílu ze soupisu	String	20 + 100
Cena celkem	A	Cena celkem za díl ze soupisu	Double	

## Soupis prací

Název atributu	Povinný (A/N)	Popis	Typ	Max. počet znaků
Stavba	A	Přebírá se z Rekapitulace stavby	String	120
Objekt	A	Kód a název objektu	String	20 + 120
Soupis	A	Přebírá se z Krycího listu soupisu	String	20 + 120
Místo	N	Přebírá se z Krycího listu soupisu	String	50
Datum	A	Přebírá se z Krycího listu soupisu	Date	
Zadavatel	N	Přebírá se z Krycího listu soupisu	String	50
Projektant	N	Přebírá se z Krycího listu soupisu	String	50
Uchazeč	N	Přebírá se z Krycího listu soupisu	String	50
PČ	A	Pořadové číslo položky soupisu	Long	
Typ	A	Typ položky soupisu	eGTypPoložky	1
Kód	A	Kód položky ze soupisu	String	20
Popis	A	Popis položky ze soupisu	String	255
MJ	A	Měrná jednotka položky	String	10
Množství	A	Množství položky soupisu	Double	
J.Cena	A	Jednotková cena položky	Double	
Cena celkem	A	Cena celkem vycíslena jako J.Cena * Množství	Double	
cenová soustava	N	Zařazení položky do cenové soustavy	String	50
p	N	Poznámka položky ze soupisu	Memo	
psc	N	Poznámka k souboru cen ze soupisu	Memo	
pp	N	Plný popis položky ze soupisu	Memo	
vv	N	Výkaz výměr (figura, výraz, výměra) ze soupisu	Text,Text,Double	20, 150
DPH	A	Sazba DPH pro položku	eGSazbaDPH	

## Datová věta

Typ věty	Hodnota	Význam
eGSazbaDPH	základní	Základní sazba DPH
	snížená	Snížená sazba DPH
	nulová	Nulová sazba DPH
	zákl. přenesená	Základní sazba DPH přenesená
	sníž. přenesená	Snížená sazba DPH přenesená
eGTypZakazky	STA	Stavební objekt
	PRO	Provozní soubor
	ING	Inženýrský objekt
	VON	Vedlejší a ostatní náklady
	OST	Ostatní náklady
eGTypPolozky	1	Položka typu HSV
	2	Položka typu PSV
	3	Položka typu M
	4	Položka typu OST

