

S M L O U V A O D Í L O

Dodatek č. 2

uzavíraný podle zák.č. 89/2012 Sb., občanský zákoník, v platném znění
(dále jen „Smlouva“)

níže uvedeného dne mezi těmito smluvními stranami:

I. Smluvní strany

I.1. Objednatel :

Město Blovice

Masarykovo náměstí 143

336 01 Blovice

Zastoupený: Bc. Robertem Zelenkou, starostou

IČ: 00256455, DIČ: CZ00256455

Zástupce pověřený jednáním ve věcech technických:

Bankovní spojení : 9005-124361/0100

I.2. Zhotovitel :

STAVMONTA spol. s r.o.

Sídlo : Hřbitovní 33, 312 00 Plzeň

Statutární orgán : Ing. Milan Leška, jednatel společnosti

IČ : 405250007

DIČ: CZ40525007

Zástupce pověřený jednáním ve věcech

a) technických:

b) smluvních:

Telefon :

E-mail:

Bankovní spojení : 491057/0300

Objednatel a zhotovitel se dohodli na novém znění článku III.1 Smlouvy o dílo ze dne 31.3.2020 na zhotovení stavby „**Chodník a VO v ulici Dubí**“ (dále jen „smlouva o dílo“), z důvodu navýšení ceny díla o dodatečné stavební práce (vícepráce) v hodnotě **213.809,- Kč bez DPH**, které jsou vyčísleny v příloze tohoto dodatku.

III.1. Cena díla je stanovena v souladu s obecně závaznými právními předpisy a je oběma smluvními stranami dohodnuta ve výši :

Cena bez DPH: 1 463 326 Kč

DPH 21%: 307 298 Kč

Cena vč. DPH 1 770 624 Kč

Plnění nepodléhá režimu přenesené daňové povinnosti.

V souladu s Obchodními podmínkami je cena stanovena jako nejvýše přípustná.

Objednatel a zhotovitel se dále dohodli na novém znění článku IV. **TERMÍNY PLNĚNÍ** Smlouvy o dílo a dodatku č.1 ke Smlouvě o dílo ze dne 30.6.2020, z důvodu změny projektu – řešení odtoku dešťové vody, změna prováděcí PD.

IV. TERMÍNY PLNĚNÍ

IV.1. Předání staveniště: nejpozději 31.3.2020

IV.2. Zahájení prací na díle: 1.4.2020

IV.3. Ukončení díla: **30.11.2020**

IV.4. Vyklizení staveniště: **15.12.2020**

Ostatní ustanovení smlouvy o dílo zůstávají v platnosti beze změn.

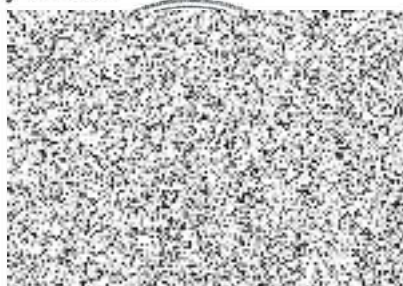
V Blovicích dne 31.8.2020



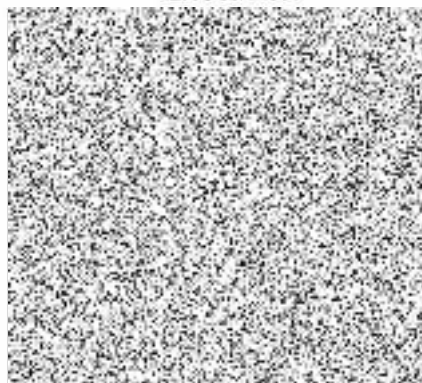
Václav BLÁHA
prokurista společnosti



Objednatel



Zhotovitel



Stavba: Blovice - Obytná zóna Raušarovy sady - Nad Trati
 Objekt: SO 110 Chodník pro pěší k ulici Nad Trati

Rozpočet: Vícepráce

							Montáž	
Poř.č.	Položka	Typ	Doplnění obruby při odvod.žlábků	MJ	Množství	Jedn.cena	Celkem	
9 Ostatní konstrukce a práce								
1	916331112	1	Osazení zahradního obrubníku betonového do lože z cem potěru s boční opěrou Osazení zahradního obrubníku betonového s ložem tl. od 50 do 100 mm zcem potěru s boční opěrou	M			82 239,00	
Ostatní konstrukce a práce								82 239,00
SP SPECIFIKACE								
9		1	Betonová parková obruba 5/20/100cm (228 x 1,01)	KUS			13 035,00	
SP								13 035,00
Celkem:								95 274,00

							Montáž	
Poř.č.	Položka	Typ	Demontáž a montáž obrubníků + žlabů	MJ	Množství	Jedn.cena	Celkem	
9 Ostatní konstrukce a práce								
1	916331112	2	Osazení zahradního obrubníku betonového do lože z cem potěru s boční opěrou Osazení zahradního obrubníku betonového s ložem tl. od 50 do 100 mm zcem potěru s boční opěrou	M			22 555,00	
2	935112111	2	Osazení příkopového žlabu do cem potěru tl 100 mm z betonových tvárnic š do 500 mm Osazení betonového příkopového žlabu s vyplněním a zatřením spár cementovou maltou s ložem tl. 100 mm zcem potěru z betonových příkopových tvárnic šířky do 500 mm	M			7 786,00	
3	113202118	2	Vytrhání odvodňovacích žlabů z cem. potěru tl.100mm	M			1 768,00	
3	113202111	2	Vytrhání obrub krajníků obrubníků stojatých Vytrhání obrub dopravní prostředek z krajníků nebo obrubníků stojatých	M			3 380,00	
Ostatní konstrukce a práce								35 489,00
SP SPECIFIKACE								
9		2	Betonová parková obruba 5/20/100cm (228 x 1,01)	KUS			3 575,00	
10		2	Betonový odvodňovací žlab 280 x 210 x 100/70 (216,3 : 0,28) x 1,03	KUS			3 724,00	
8	171201201	3	Uložení sypaniny na skládky Uložení sypaniny na skládky	M3			563,50	
SP								7 299,00
Celkem:								42 788,00

Stavba: Blovice - Obytná zóna Raušarovy sady - Nad Trať
 Objekt: SO 110 Chodník pro pěší k ulici Nad Trať

Rozpočet: Vícepráce

Poř.č.	Položka	Typ	Sanace u p. Kozáka a Langra	MJ	Množství	Montáž	
						Jedn.cena	Celkem
9 Ostatní konstrukce a práce							
1	997221815	3	Poplatek za uložení betonového odpadu na skládce (skládkovně) Poplatek za uložení stavebního odpadu na skládce (skládkovně) betonového (rozbité obruby)	T			4 000,00
6	K	3	Odkopávky a prokopávky nezapažené v hornině tř. 3 objem do 100 m3	m3			3 000,00
7	998223011	3	Přesun hmot pro pozemní komunikace s krytem dlážděným Přesun hmot pro pozemní komunikace s krytem dlážděným dopravní vzdálenost do 200 m jakékoliv délky objektu	T			2 772,00
Ostatní konstrukce a práce							9 772,00
SP SPECIFIKACE							
12		3	Štěrka frakce 0/63	t			30 975,00
11			Dokumentace skutečného provedení	kpl			17 000,00
13			Geodetické zaměření	kpl			18 000,00
SP							65 975,00
Celkem:							75 747,00
Celkem: Celkem za vícepráce							213 809,00