

Příloha č. 0293-20Z-P05

Seznam souřadnic (S-JTSK):				
Souřadnice pro zápis do KN				
Číslo bodu	Y	X	kk	Poznámka
2129-831	487004.33	1147017.72	8	nástřík
2129-950	486987.84	1147001.05	8	nástřík
2129-2650	486800.34	1146871.57	8	nástřík
2129-2666	486798.34	1146866.39	8	nástřík
2129-2679	486797.33	1146869.46	8	nástřík
2129-2697	486795.14	1146863.71	8	nástřík
2129-2755	486786.10	1146857.13	8	nástřík
2129-3109	486739.92	1146820.72	8	nástřík
2129-3135	486737.57	1146816.42	8	nástřík
2129-3336	486713.75	1146743.85	8	nástřík
2129-3383	486706.91	1146746.17	8	nástřík
2129-3421	486704.42	1146712.01	8	nástřík
2129-3441	486702.40	1146747.88	8	nástřík
2129-3478	486697.20	1146693.20	8	nástřík
2129-3491	486696.11	1146728.34	8	nástřík
2129-3888	486648.05	1146619.25	8	nástřík
2129-3957	486637.69	1146601.47	8	nástřík
2130-621	486563.43	1146484.70	8	nástřík
2130-698	486556.69	1146491.16	8	nástřík
2130-860	486540.45	1146455.23	8	plastový znak
2130-1083	486512.60	1146428.27	8	nástřík
2130-1105	486510.70	1146430.51	8	nástřík
2130-1172	486503.42	1146418.67	8	nástřík
2261-1	487004.76	1147016.31	8	nástřík
2261-7	487035.88	1147033.91	3	betonový obrubník
1	487019.91	1147027.55	3	betonový obrubník
2	487015.27	1147024.97	3	betonový obrubník
3	487009.76	1147021.32	3	betonový obrubník
4	487004.48	1147017.22	8	betonový obrubník
5	487001.68	1147015.04	8	betonový obrubník
6	486982.16	1146999.87	3	betonový obrubník
7	486972.37	1146992.94	3	betonový obrubník
8	486965.40	1146988.06	3	betonový obrubník
9	486912.22	1146952.09	3	betonový obrubník
10	486896.18	1146939.99	3	betonový obrubník
11	486888.29	1146933.85	3	betonový obrubník
12	486879.45	1146927.32	3	betonový obrubník
13	486859.88	1146913.34	3	betonový obrubník
14	486845.09	1146903.08	3	betonový obrubník
15	486816.93	1146882.33	3	betonový obrubník
16	486799.29	1146868.86	8	roh betonu
17	486796.21	1146866.53	8	roh betonu
18	486785.42	1146858.36	3	betonový obrubník
19	486767.38	1146844.17	3	betonový obrubník
20	486748.99	1146828.99	3	betonový obrubník
21	486745.60	1146825.91	3	betonový obrubník
22	486742.51	1146822.76	8	betonový obrubník
23	486738.22	1146817.60	8	betonový obrubník
24	486734.60	1146812.59	3	betonový obrubník
25	486732.10	1146808.36	3	betonový obrubník
26	486729.82	1146803.81	3	betonový obrubník

Seznam souřadnic (S-JTSK):				
Souřadnice pro zápis do KN				
Číslo bodu	Y	X	kk	Poznámka
27	486727.03	1146796.75	3	betonový obrubník
28	486724.28	1146787.74	3	betonový obrubník
29	486720.33	1146773.30	3	betonový obrubník
30	486712.54	1146746.52	3	betonový obrubník
31	486707.92	1146731.32	3	betonový obrubník
32	486709.91	1146730.74	8	betonový obrubník
33	486699.25	1146738.09	8	plastový znak
34	486703.29	1146736.75	3	betonový obrubník
35	486692.06	1146702.30	3	betonový obrubník
36	486688.15	1146690.10	3	betonový obrubník
37	486681.28	1146669.86	3	betonový obrubník
38	486677.05	1146659.32	3	betonový obrubník
39	486674.56	1146653.94	3	betonový obrubník
40	486667.11	1146638.67	3	betonový obrubník
41	486663.74	1146632.75	3	betonový obrubník
42	486663.36	1146632.95	3	betonový obrubník
43	486924.97	1146961.20	3	betonový obrubník
44	486642.19	1146609.20	8	plastový znak
45	486638.30	1146603.96	3	plastový znak
46	486631.40	1146593.39	3	plastový znak
47	486640.92	1146603.05	3	betonový obrubník
48	486633.79	1146592.24	3	betonový obrubník
49	486617.34	1146564.89	3	betonový obrubník
50	486615.07	1146566.21	3	plastový znak
51	486575.65	1146505.69	3	ocelový hřeb
52	486571.65	1146505.64	3	plastový znak
53	486571.74	1146500.05	3	plastový znak
54	486582.42	1146511.40	3	betonový obrubník
55	486562.33	1146485.75	8	plastový znak
56	486557.27	1146477.96	3	plastový znak
57	486559.48	1146476.53	3	betonový obrubník
58	486543.08	1146453.85	3	betonový obrubník
59	486515.60	1146426.60	3	betonový obrubník
60	486511.44	1146429.64	8	plastový znak
61	486509.41	1146429.90	3	plastový znak
62	486508.68	1146424.17	8	plastový znak
63	486498.51	1146408.87	3	betonový obrubník
64	486492.36	1146401.86	3	betonový obrubník
65	486487.26	1146395.63	3	betonový obrubník
66	486446.75	1146343.92	3	betonový obrubník
67	486434.71	1146327.34	3	betonový obrubník
68	486430.08	1146319.51	3	betonový obrubník
69	486428.75	1146316.82	3	betonový obrubník
70	486427.17	1146313.14	3	betonový obrubník
71	486424.95	1146307.56	3	betonový obrubník
72	486421.31	1146298.23	3	betonový obrubník
73	486417.54	1146289.13	3	betonový obrubník
74	486414.93	1146283.60	3	betonový obrubník
75	486403.24	1146262.66	3	betonový obrubník
76	486383.28	1146230.10	3	betonový obrubník
2460-6				

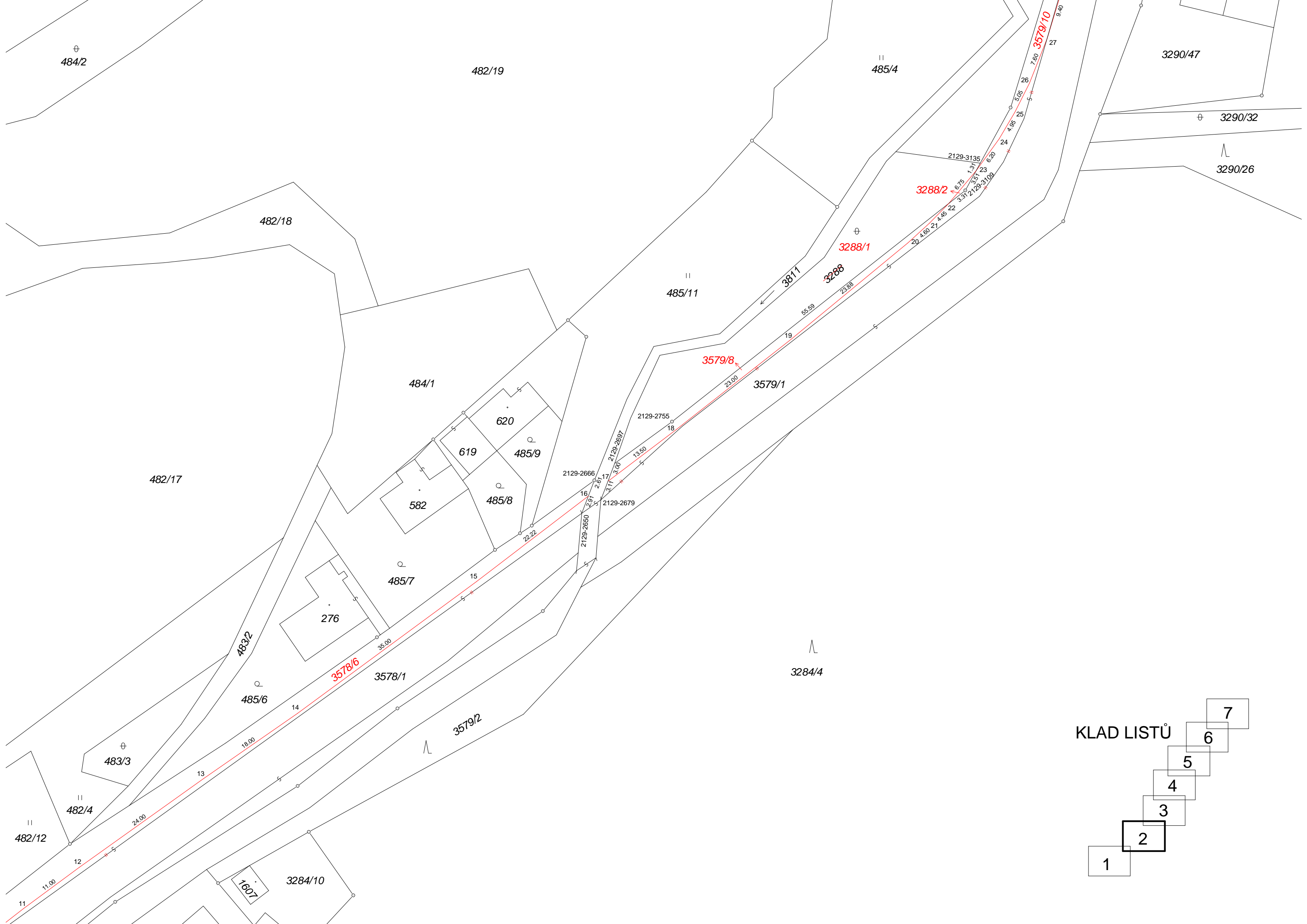
VÝKAZ DOSAVADNÍHO A NOVÉHO STAVU ÚDAJŮ KATASTRU NEMOVITOSTÍ															
Dosavadní stav							Nový stav								
Označení pozemku parc. číslem	Výměra parcely		Druh pozemku	Označení pozemku parc. číslem	Výměra parcely		Druh pozemku	Typ stavby	Způsob využití	Zpús. určení výměr	Porovnání se stavem evidence právních vztahů				
	ha	m <sup>2</sup>			Způsob využití	ha					m <sup>2</sup>	Způsob využití	Způsob využití	Díl přechází z pozemku označeného v katastru nemovitostí	dřívější poz. evidenci
473/6	1	01	ostat. pl. silnice	473/6	70	31				0	473/6	1522		70	
				473/9								1522		31	
3288	4	42	ostat. pl. neplodná půda	3288/1	4	40				0	3288	10001		4	40
				3288/2								10001		2	
3290/14	9	29	travní p.	3290/14	9	18	travní p.			0	3290/14	1828		9	18
				3290/55								1828		11	
3290/17	21	26	ostat. pl. neplodná půda	3290/17	19	32				0	3290/17	1958		19	32
				3290/53								1958		1	94
3290/27	43	65	travní p.	3290/27	43	26	travní p.			0	3290/27	1886		43	26
				3290/54								1886		39	
3578/1	32	63	ostat. pl. silnice	3578/1	25	34				0	3578/1	1522		25	34
				3578/6								1522		7	29
3579/1	2	13	ostat. pl. silnice	3579/1	1	89	90			0	3579/1	1522	1	89	90
				3579/8								1522			83
3833	89		ostat. pl. jiná plocha	3833/1	88	1				0	3833	10001			88
				3833/2								10001			1

Výkaz údajů o bonitovaných půdně ekologických jednotkách (BPEJ) k parcelám nového stavu											
Parcelní číslo podle katastru nemovitostí		Kód BPEJ	Výměra		BPEJ na dílu parcely	Parcelní číslo podle katastru nemovitostí		Kód BPEJ	Výměra		BPEJ na dílu parcely
zjednodušené evidence	ha		m <sup>2</sup>	ha		m <sup>2</sup>	zjednodušené evidence		ha	m <sup>2</sup>	
3290/14		84178		9	18						
3290/27		84178		43	26						

GEOMETRICKÝ PLÁN pro rozdělení pozemku	Geometrický plán ověřil úředně oprávněný zeměměřický inženýr		Stejnopis ověřil úředně oprávněný zeměměřický inženýr:					
	Jméno, příjmení:	Ing. Petr Žváček		Jméno, příjmení:	Ing. Petr Žváček			
	Číslo položky seznamu úředně oprávněných zeměměřických inženýrů	1918/2000		Číslo položky seznamu úředně oprávněných zeměměřických inženýrů	1918/2000			
	Dne:	26. 11. 2019	Číslo:	977 /2019	Dne:	29 - 11 - 2019	Číslo:	1016/2019
	Náležitostmi a přesností odpovídá právním předpisům.			Tento stejnopis odpovídá geometrickému plánu v elektronické podobě uloženému v dokumentaci katastrálního úřadu.				
Vyhotovitel:	ValMez geo s. r. o. Hranická 93 757 01 Valašské Meziříčí IČO 04410793		Katastrální úřad souhlasí s očíslováním parcel.			Ověření stejnopisu geometrického plánu v listinné podobě.		
Číslo plánu:	2458-7509/2018							
Okres:	Vsetín							
Obec:	Valašská Bystřice							
Kat. území:	Valašská Bystřice							
Mapový list:	Vsetín 4-3/12, 4-3/13, 4-3/14, 4-3/31							
Dosavadním vlastním pozemkům byla poskytnuta možnost seznámit se v terénu s průběhem navrhovaných nových hranic, které byly označeny předepsaným způsobem.								



- KLAD LISTŮ**
- 1
  - 2
  - 3
  - 4
  - 5
  - 6
  - 7

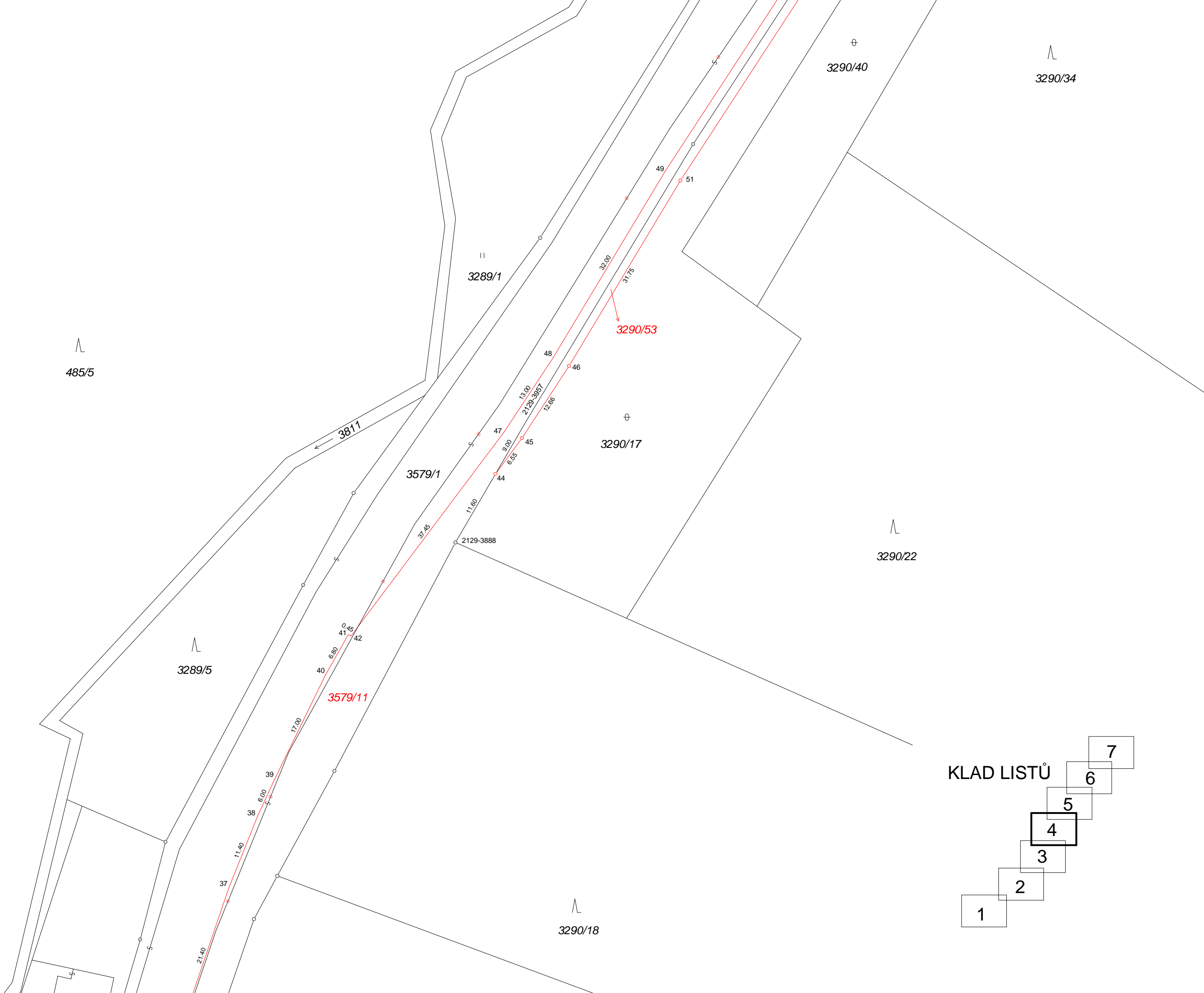


- KLAD LISTŮ
- 1
  - 2
  - 3
  - 4
  - 5
  - 6
  - 7

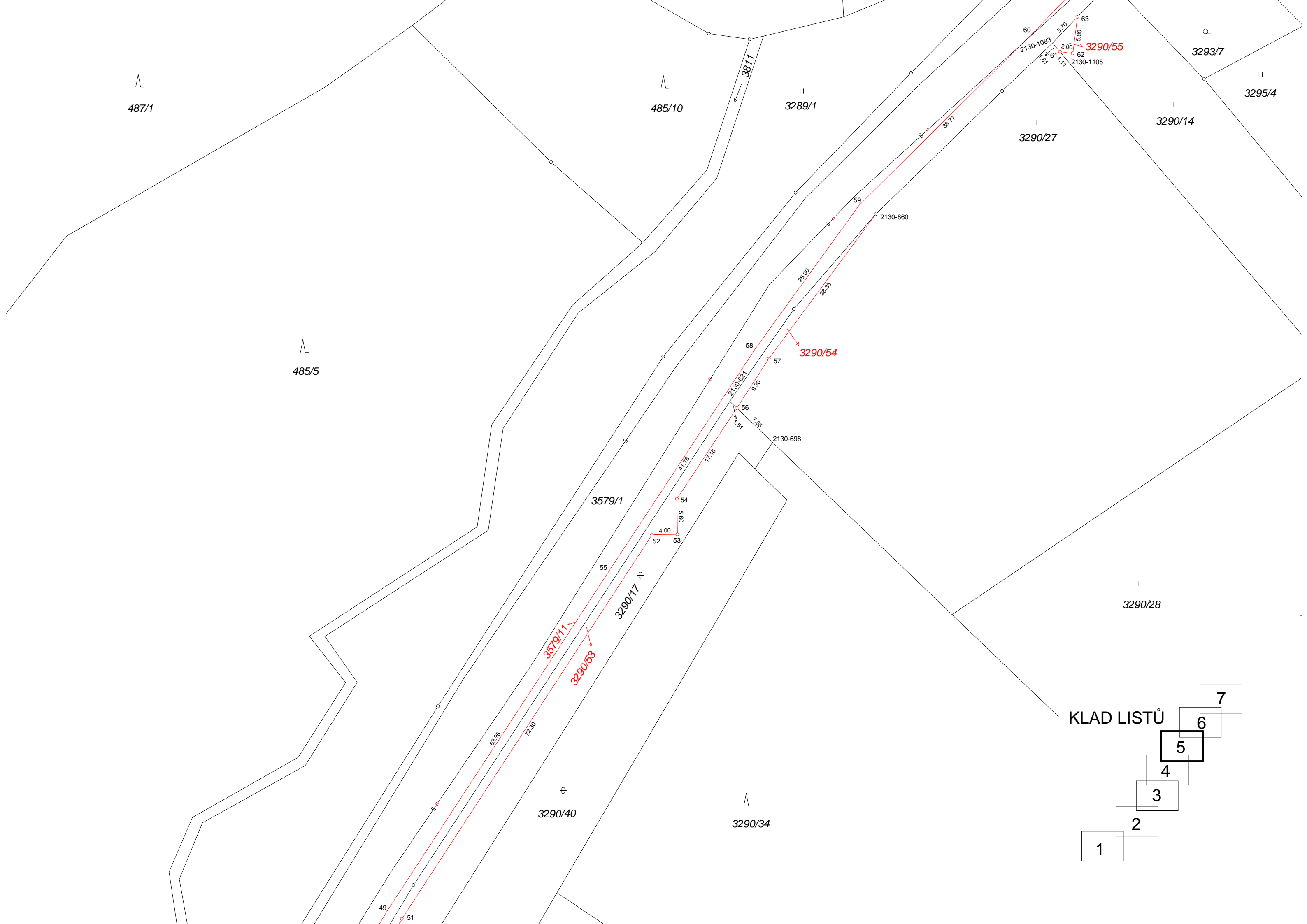


KLAD LISTŮ

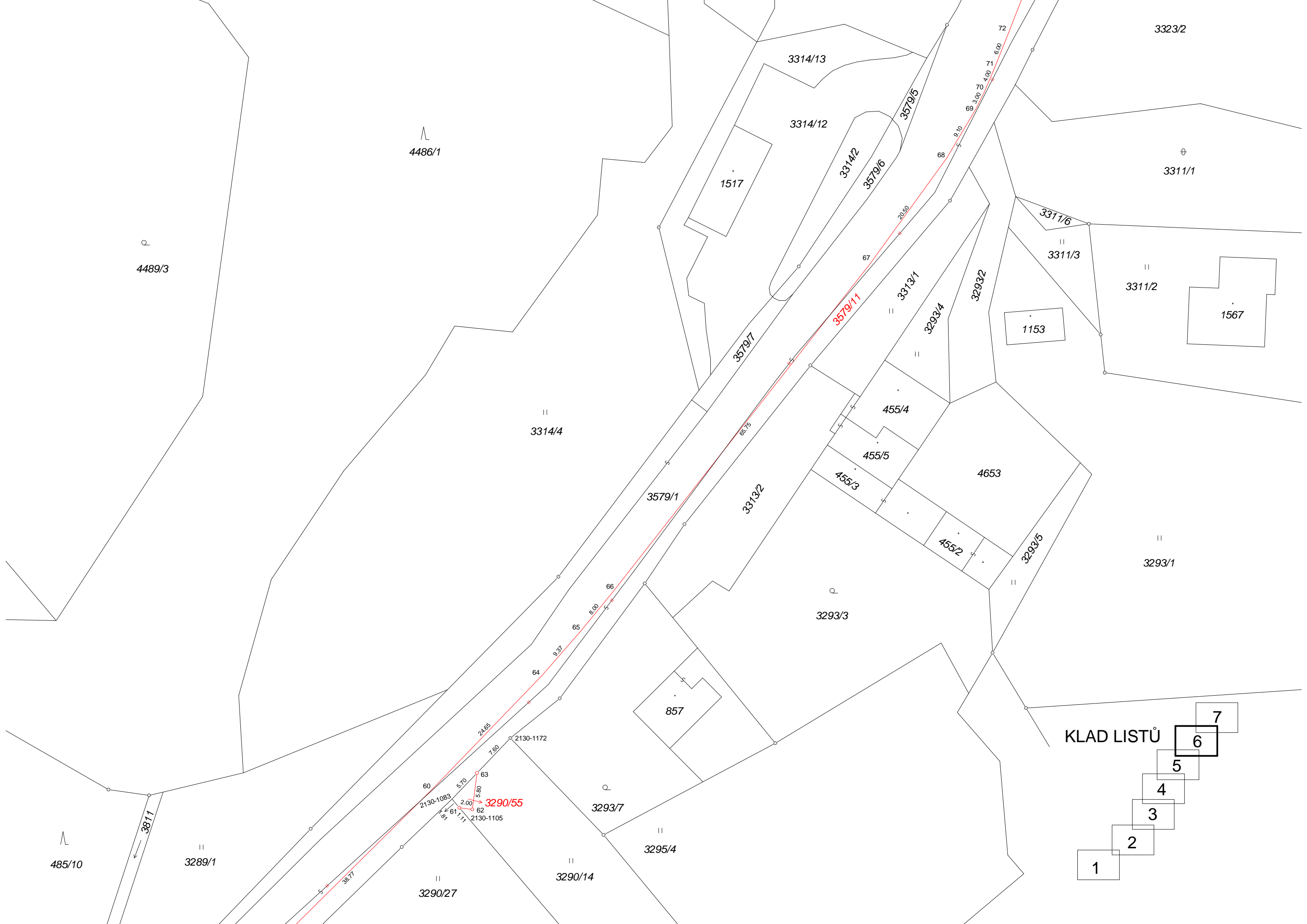
- 1
- 2
- 3
- 4
- 5
- 6
- 7



- KLAD LISTŮ
- 1
  - 2
  - 3
  - 4
  - 5
  - 6
  - 7



- KLAD LISTŮ
- 1
  - 2
  - 3
  - 4
  - 5
  - 6
  - 7



4486/1

4489/3

3314/4

3579/1

3313/2

3293/3

857

3293/7

3295/4

3290/14

3290/27

3290/55

3314/13

3314/12

1517

3314/2

3579/6

3579/5

3579/11

3579/7

3313/1

3293/4

3293/2

1153

3311/6

3311/3

3311/2

1567

3311/1

3323/2

455/4

455/5

455/3

4653

455/2

3293/5

3293/1

KLAD LISTŮ

- 1
- 2
- 3
- 4
- 5
- 6
- 7

485/10

3289/1

3871







- KLAD LISTŮ
- 1
  - 2
  - 3
  - 4
  - 5
  - 6
  - 7