

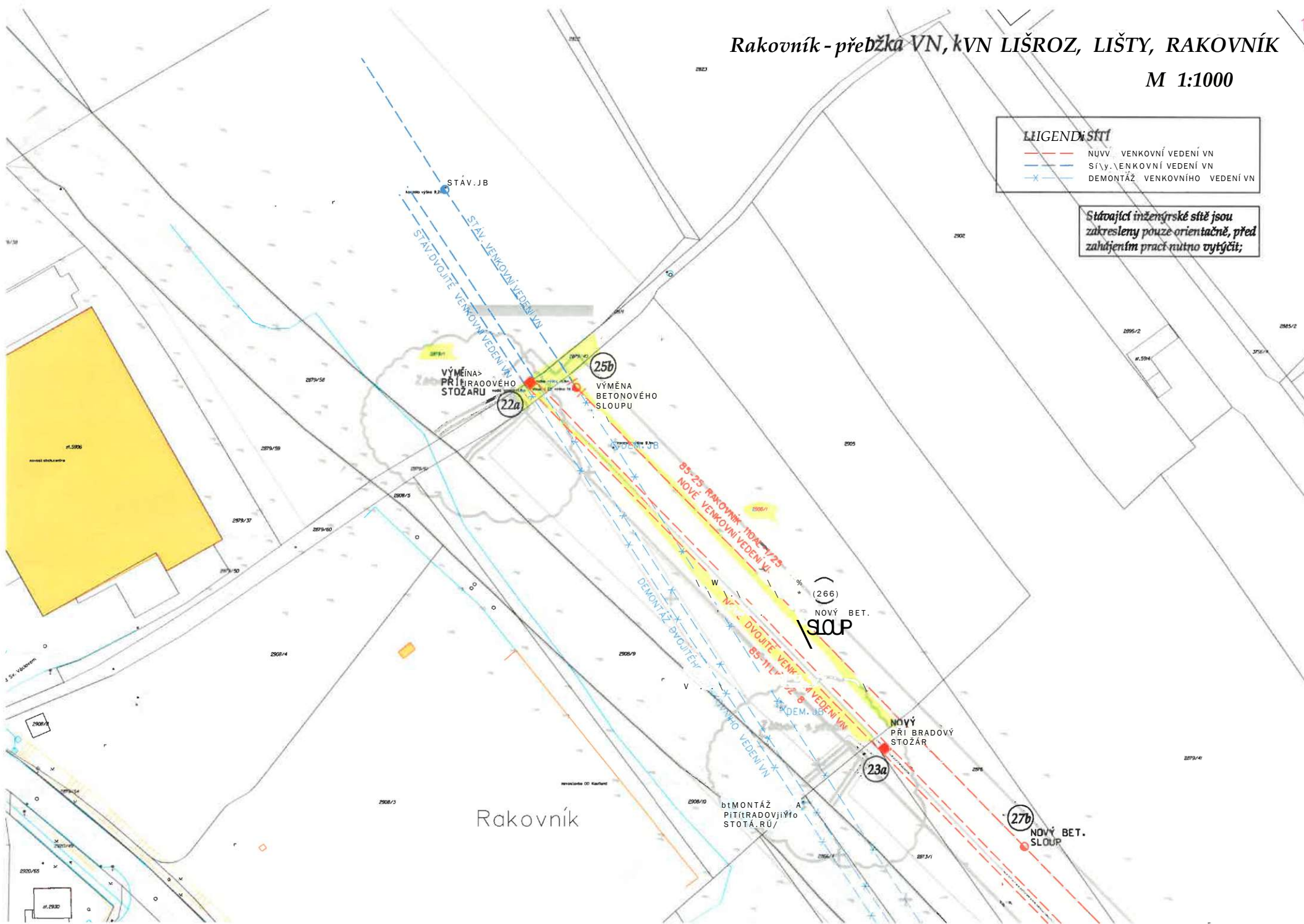
Rakovník - přebřka VN, kVN LIŠROZ, LIŠTY, RAKOVNÍK

M 1:1000

LEGENDA: SÍTĚ

- NUVV VENKOVNÍ VEDENÍ VN
- SÍŤ VENKOVNÍ VEDENÍ VN
- x- DEMONTÁŽ VENKOVNÍHO VEDENÍ VN

Síťovými inženýrskými sítě jsou zakresleny pouze orientačně, před zahájením prací nutno vytýčtit;



Rakovník

DEMONTÁŽ PÍLITRADOVÝHO STOTÁŘU

(266)
NOVÝ BET.
SLOP

NOVÝ PŘÍBRADOVÝ STOŽÁR

27b
NOVÝ BET. SLOUP

23a






25b

22a

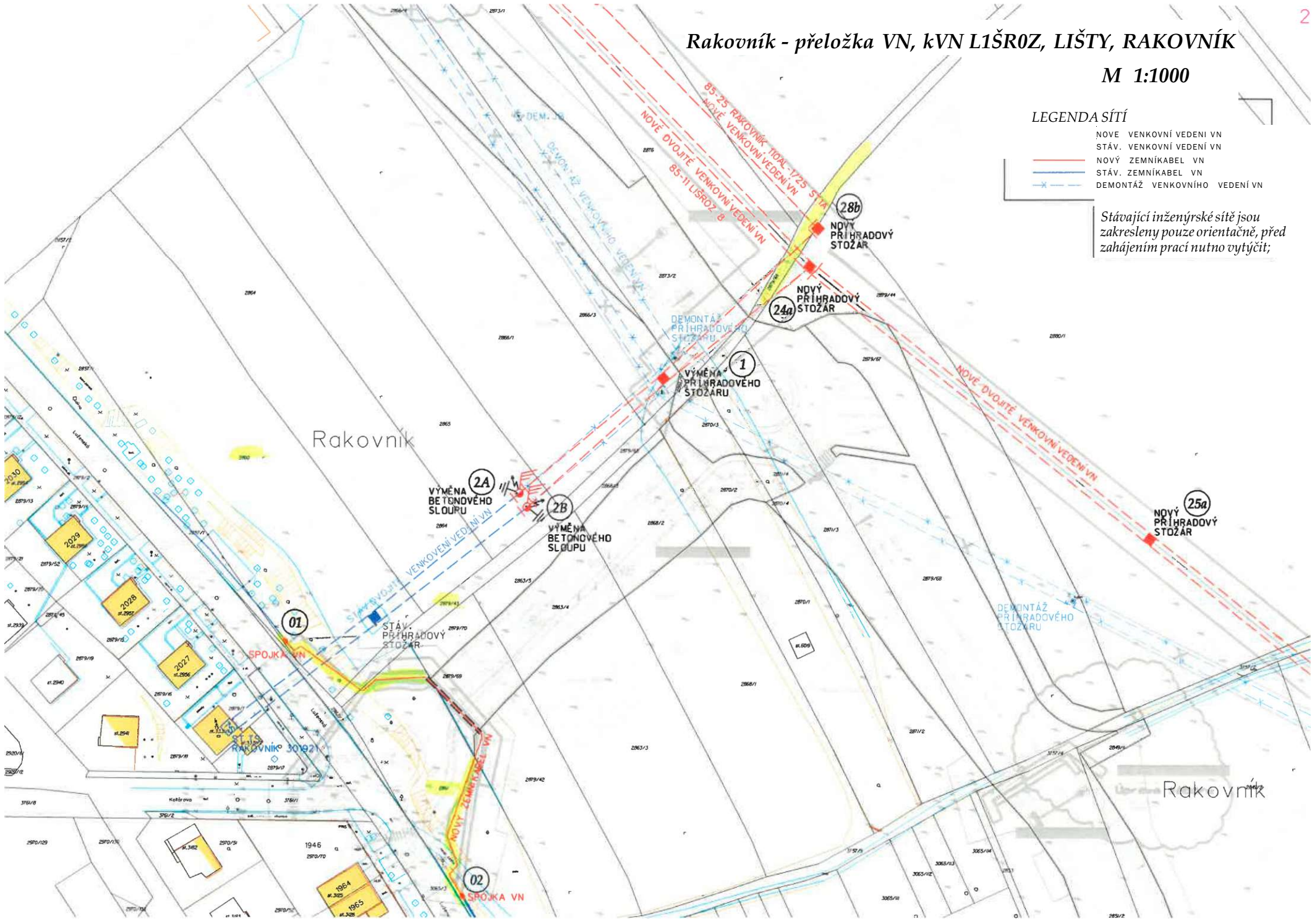
Rakovník - přeložka VN, kVN L1ŠR0Z, LIŠTY, RAKOVNÍK

M 1:1000

LEGENDA SÍTÍ

-  NOVE VENKOVNI VEDENI VN
-  STAV. VENKOVNI VEDENI VN
-  NOVY ZEMNIKABEL VN
-  STAV. ZEMNIKABEL VN
-  DEMONTAZ VENKOVNIHO VEDENI VN

Stávající inženýrské sítě jsou zakresleny pouze orientačně, před zahájením prací nutno vytýčit;



Rakovník

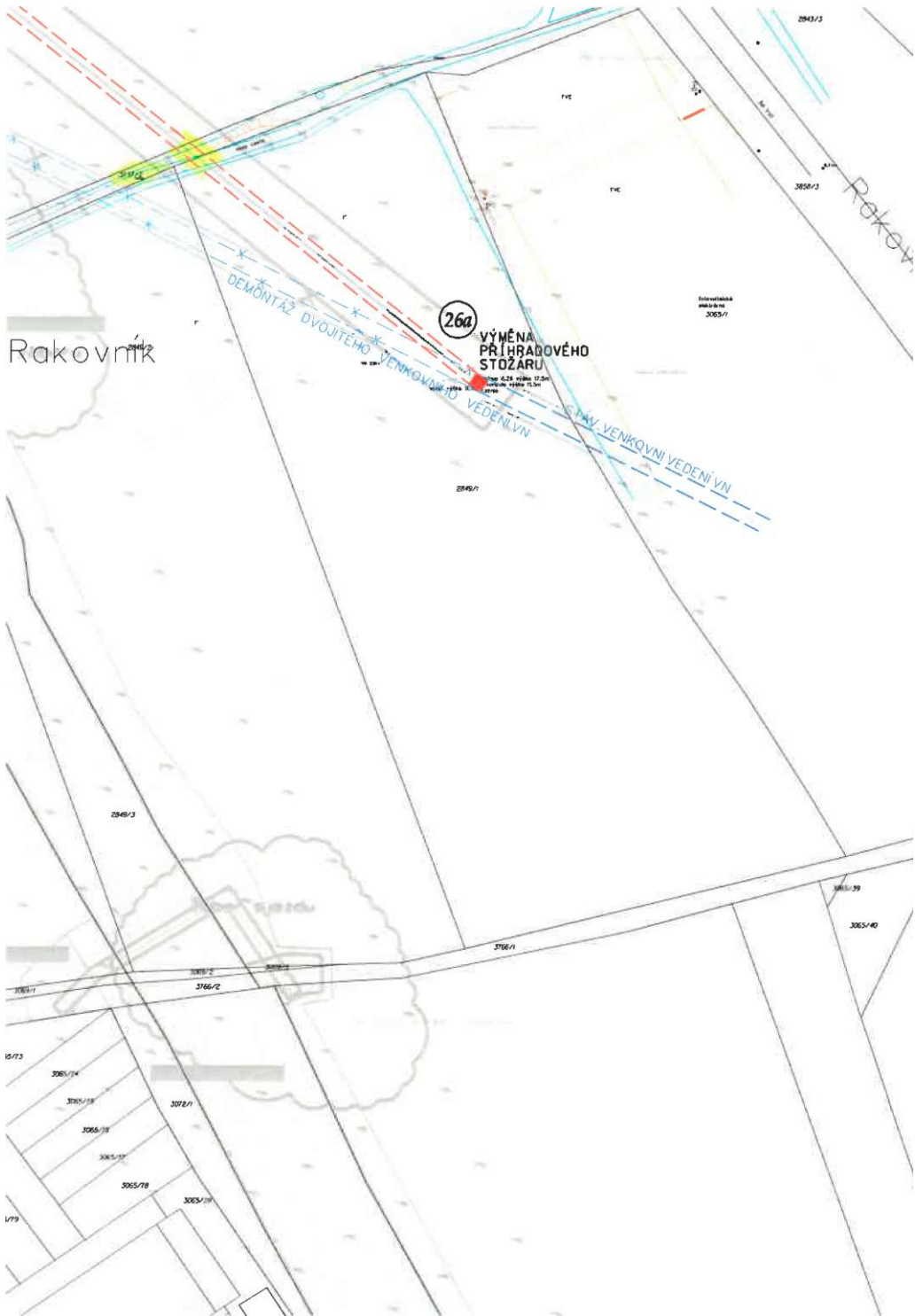
264

VÝMĚNA
PŘÍHRADOVÉHO
STOŽARU

1200 6.25 výška 17.5m
1200 6.25 výška 17.5m
1200 6.25 výška 17.5m

DEMONTÁŽ DVOJITÉHO VENKOVNÍHO VEDENÍ VN

SPÁJ. VENKOVNÍ VEDENÍ VN



Rakovník - přeložka VN, kVN LIŠROZ, LIŠTY, RAKOVNÍK

M 1:1000

LEGENDA SÍTĚ

- NOVÉ VENKOVNÍ VEDENÍ VN
- STÁV. VENKOVNÍ VEDENÍ VN
- DEMONTÁŽ VENKOVNÍHO VEDENÍ VN

Stávající inženýrské sítě jsou zakresleny pouze orientačně, před zahájením prací nutno vytyčtit;

2843/1

2843/2

2836/20

KOVANÝ PŘÍKOP 11,20m
1,27 / 0,26 + 0,5m

2843/4

2846/1

2838/16

2843/2

3085/1

3083/42

3083/0

3083/1

3083/13