

ŽL - 11/2017 - SMIC

KOTEL

Hasičský záchranný sbor Středočeského kraje

DODATEK č. 8

k příloze č. 2 smlouvy o dodávce tepelné energie č. 34/HN1/2009

(cenové ujednání)

I.

V souladu s ustanoveními čl. I. Cena tepelné energie přílohy č. 2 je předběžná cena tepelné energie stanovena pro rok 2017 v částce 493,04 Kč/GJ bez DPH, tj. 567,00 Kč/GJ vč. DPH

II.

Ostatní ustanovení Přílohy č. 2 zůstávají beze změny.

V Mladé Boleslavi dne 1.1.2017

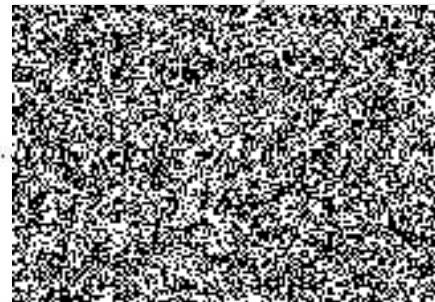
Dodavatel:

Odběratel: 25 -01- 2017

Ing. Miroslav Olšák



předseda představenstva



CENTRO®
HERM
MLADÁ BOLESLAV
akciová společnost
Jana Palacha 1294
tel.

Česká republika
Hasičský záchranný sbor
Středočeského kraje
Jana Palacha 1970
272 01 Kladno
2