

Smlouva o převodu práv a povinností z územního rozhodnutí a stavebního povolení

Smluvní strany:

Univerzita Karlova, se sídlem Ovocný trh 5, 116 36 Praha 1, IČO 00216208

Zastoupena prof. MUDr. Tomášem Zimou, DrSc., rektorem

(dále jen jako „*Univerzita Karlova*“)

a

Královéhradecký kraj, se sídlem Pivovarské náměstí 1245/2, 500 03 Hradec Králové, IČO 70889546

Zastoupen PhDr. Jiřím Štěpánem, Ph.D.

(dále jen jako „*Královéhradecký kraj*“)

spolu tímto v souladu s ustanovením § 1746 odst. 2 zákona č. 89/2012 Sb., občanský zákoník, ve znění pozdějších předpisů uzavírají tuto smlouvu o převodu práv a povinností z územního rozhodnutí a stavebního povolení.

I. Preambule

Univerzita Karlova - Lékařská fakulta v Hradci Králové a Farmaceutická fakulta v Hradci Králové je nositelem projektu "MEPHARED 2", zahrnujícího dva velké investiční záměry, stavbu Centrální budovy Kampusu Univerzity Karlovy a Vědeckovýzkumného objektu Kampusu (dále jen jako „univerzitní kampus“) s předpokládanou realizací v letech 2022 – 2025. Univerzitní kampus bude rozsáhlým komplexem, který bude na veřejnou dopravní infrastrukturu napojen sjezdem na silnici č. III/29810, v místě ulice Zborovská. S ohledem na očekávaný nárůst dopravní zátěže v místě sjezdu bude muset dojít ke změně silnice č. III/29810 tvorbou nové křižovatky s přípojovacím a odbočovacím pruhem a ostrůvkem. Nový univerzitní kampus bude financován ze zdrojů nepřipouštějících investici prostředků do majetku ve vlastnictví třetí osoby. V případě zásahu do silnice č. III/29810 by se jednalo o investici do majetku ve vlastnictví Královéhradeckého kraje.

Královéhradecký kraj je nakloněn podpoře vzdělávání a záměr Univerzity Karlovy vítá. S realizací sjezdu v navrhovaném rozsahu souhlasí a respektuje investiční podmínky, dle kterých není možné, aby Univerzita Karlova tyto prostředky vynakládala na cizím majetku. Královéhradecký kraj je ochoten se na záměr Univerzity Karlovy spolupodílet provedením úpravy sjezdu, v souladu s příslušným správním orgánem schválenou projektovou dokumentací, na své náklady. Smluvní strany očekávají, že Královéhradecký kraj v rámci záměru Univerzity Karlovy výhradně do úpravy svého majetku vynaloží cca 1,5 milionu Kč bez DPH.

Smyslem a účelem této smlouvy je převod části práv a povinností, které vyplývají z územního rozhodnutí a stavebního povolení, bez kterých by Královéhradecký kraj nemohl úpravy svého majetku v souladu s projektovou dokumentací provést.

II. Územní rozhodnutí a stavební povolení

Univerzita Karlova na své náklady zajistí vydání územního rozhodnutí a stavebního povolení. Univerzita Karlova se zavazuje bez zbytečného odkladu poté, co uvedená rozhodnutí nabydou právní moci, předat tato ve formě originálu nebo úředně ověřené kopii Královéhradeckému kraji.

Spolu s rozhodnutími správního orgánu se Univerzita Karlova zavazuje Královéhradeckému kraji předat veškeré listiny a informace, na které uvedená rozhodnutí odkazují, nebo které jsou nezbytné k řádnému provedení příslušné části stavby Královéhradeckým krajem. Do okamžiku splnění uvedené povinnosti Univerzity Karlovy není Královéhradecký kraj povinen pro nemožnost plnění plnit ničeho.

III. Stavební objekty

Královéhradecký kraj by v rámci realizace univerzitního kampusu měl zajistit zhotovení následujících stavebních objektů:

IO 602 - Napojení na ul. Zborovská - část investovaná KHK (pozemní komunikace)

Jehož součástí je:

- Doplnění odbočovacího pruhu na ul. Zborovská
- Nový směrovací ostrůvek na ul. Zborovská pro bezpečnější odbočení vlevo
- Úpravy VDZ a SDZ na ul. Zborovská v nezbytném rozsahu
- Úprava polohy stávající vpusti na ul. Zborovská

Demontáž stávajícího sloupu VO Stavební objekty jsou detailně popsány v projektové dokumentaci, jejíž příslušné části tvoří přílohu k této smlouvě. Smluvní strany sjednávají, že spolu s rozhodnutími správního orgánu, uvedenými v předchozím článku, předá Univerzita Karlova Královéhradeckému kraji nejméně následující listiny:

- Situaci stavby na podkladu katastrální mapy
- Koordinační situaci
- Rozpočet stavebních objektů
- Jednotlivé výkresy nezbytné k řádnému provedení uvedených stavebních objektů
- Situaci dopravního napojení
- Technickou zprávu
- Vzorové příčné řezy
- Harmonogram realizace stavebního objektu

IV. Termín realizace

Realizace je předpokládána v průběhu roku 2024. Přesný časový harmonogram realizace bude upřesněn v návaznosti na postup výstavby univerzitního kampusu.

V. Převod práv a povinností

Univerzita Karlova touto smlouvou na Královéhradecký kraj převádí veškerá budoucí práva a budoucí povinnosti z územního a stavebního povolení, která se budou týkat stavebních objektů uvedených v čl. III. této smlouvy a Královéhradecký kraj práva a povinnosti z vydaných rozhodnutí v rozsahu týkajících se stavebních objektů uvedených v čl. III. této smlouvy přijímá.

Královéhradecký kraj je bez zbytečného odkladu po doručení pravomocného stavebního a územního rozhodnutí oprávněn některé povinnosti odmítnout, pokud budou v rozporu s informacemi, které jsou uvedeny v čl. III. této smlouvy nebo s listinami a informacemi, které Karlova Univerzita Královéhradeckému kraji poskytla před uzavřením této smlouvy, nebo se ukáže, že naopak Královéhradeckému kraji neposkytla dostatečné informace pro přijetí rozhodnutí o uzavření této smlouvy.

Univerzita Karlova se na výzvu Královéhradeckého kraje, odeslanou nejméně 30 dnů před započítáním prací, zavazuje bezúplatně poskytnout Královéhradeckému kraji pozemky ve svém vlastnictví za účelem dočasného užívání těchto pozemků k realizaci výše uvedených stavebních objektů a s tím související rekonstrukce ul. Zborovská. Univerzita Karlova se zavazuje pozemky poskytnout v nezbytném rozsahu na nezbytně nutnou dobu. Královéhradecký kraj je povinen v uvedené výzvě označit pozemky, případně jejich části a předpokládanou dobu jejich dočasného užívání; rozsah a dobu je povinen po předchozí domluvě s Univerzitou Karlovou volit tak, aby nedošlo k narušení realizace projektu uvedeného v čl. I. této smlouvy.

Královéhradecký kraj je dále oprávněn od této smlouvy odstoupit, respektive částečně odstoupit v případě, že Královéhradecký kraj zjistí, že náklady, které by měl vynaložit na realizaci stavebních objektů uvedených v čl. III této smlouvy překročí částku 2 mil. Kč bez DPH.

VI. Závěrečná ujednání

Tato Smlouva je vyhotovena ve čtyřech stejnopisech, z nichž každá ze smluvních stran obdrží po dvou. Smlouva nabývá platnosti a účinnosti dnem podpisu smluvními stranami a pozbývá účinnosti posledním dnem roku 2025.

Je-li nebo stane-li se některé ujednání této smlouvy neplatné či neúplné či neúčinné, zůstávají ostatní ujednání této smlouvy platná a účinná. Namísto neplatného či neúčinného ujednání se použijí ustanovení obecně závazných právních předpisů upravujících otázku vzájemného vztahu smluvních stran. Smluvní strany se pak zavazují upravit svůj vztah přijetím jiného ujednání, které svým výsledkem nejlépe odpovídá záměru ujednání neplatného resp. neúčinného.

Práva a povinnosti touto dohodou neupravené se řídí příslušnými ustanoveními zákona č. 89/2012 Sb. občanský zákoník, ve znění pozdějších předpisů.

Tuto smlouvu je možné měnit pouze formou písemných, vzestupně číslovaných dodatků.

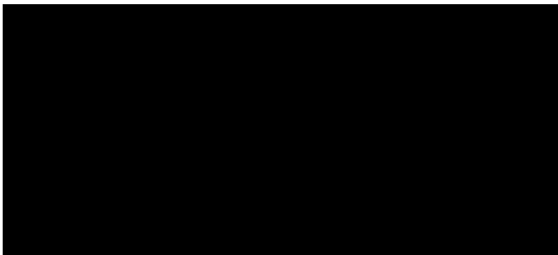
Tato smlouva podléhá podmínkám a omezením dle zákona č. 340/2015 Sb., o zvláštních podmínkách účinnosti některých smluv, uveřejňování těchto smluv a o registru smluv (dále jen „zákon o registru smluv“), v souvislosti s tím souhlasí Univerzita Karlova, aby Královéhradecký kraj, na dobu neurčitou, shromáždil a zpracoval o Univerzitě Karlově údaje, zejména název, IČO, DIČ a sídlo, podpis, údaje o vlastněných nemovitostech zapsaných v katastru nemovitostí, a to za účelem jejich použití při uveřejnění smlouvy v registru smluv. K jiným účelům nesmí být těchto údajů použito. Smluvní strany se dohodly, že zveřejnění této smlouvy a její zaslání do registru smluv zajistí Královéhradecký kraj.

Uzavření této smlouvy bylo schváleno Radou Královéhradeckého kraje na jednání dne 13.7.2020 usnesením č. RK/22/1118/2020.

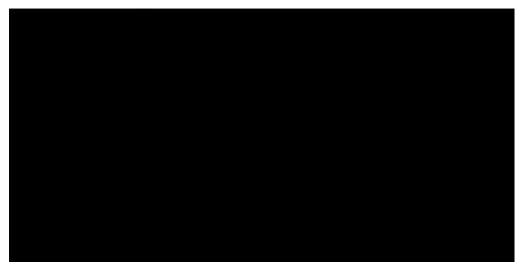
Příloha:

Grafické zobrazení dopravního napojení Kampusu

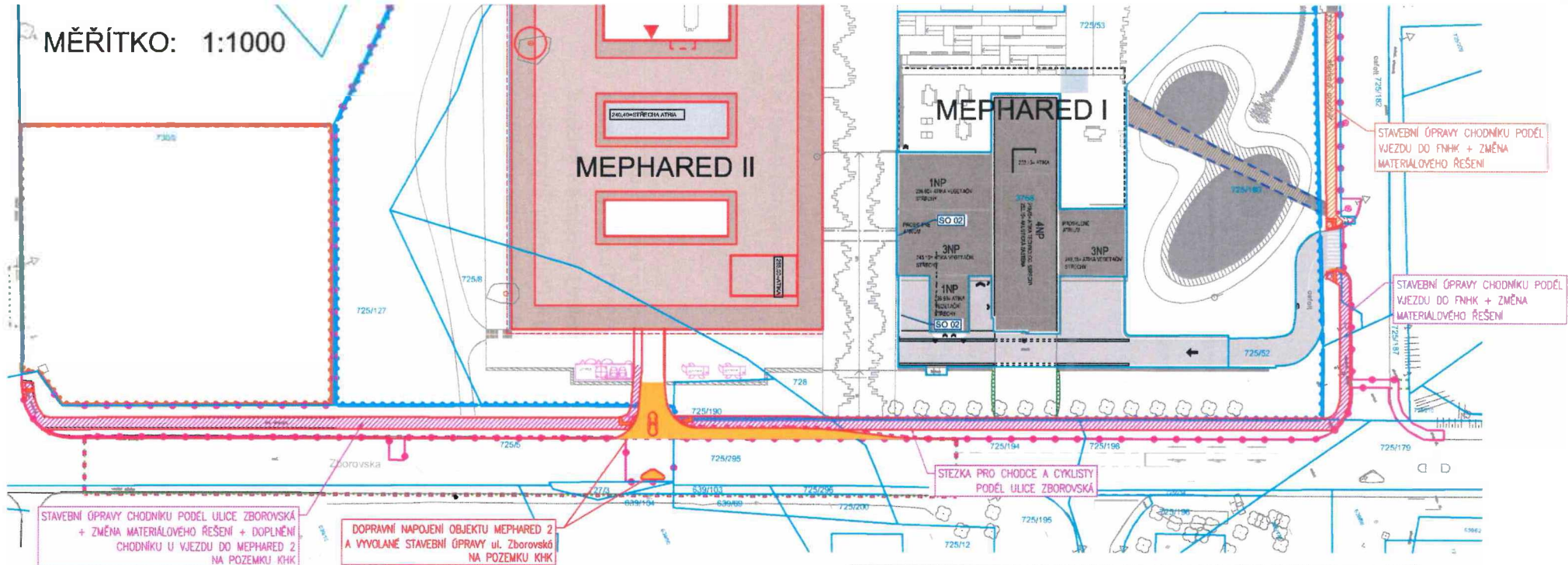
V Hradci Králové dne 11.8.2020



V Praze dne 31.7.2020



MĚŘÍTKO: 1:1000



VÝPIS DOPRAVNÍCH ÚPRAV NA OKOLNÍCH POZEMCÍCH

POPIS	PLOCHA [m ²]	POZEMEK Č.	DRUH POZEMKU	VÝMĚRA [m ²]	LV	VLASTNICKÉ PRAVO / PRAVO HOSPODÁŘENÍ S MAJETKEM
STEZKA PRO CHODCE A CYKLISTY PODÉL ULICE ZBOROVSKÁ	77	725/192	ostatní plocha	794	60000	ČR / Úřad pro zastupování státu ve věcech majetkových, Reálnovo nábřeží 390/42, Nové Město, 128 00 Praha 2
DOPRAVNÍ NAPOJENÍ OBJEKTU MEPHARED 2 A VYVOLANÉ STAVEBNÍ ÚPRAVY V ULICI ZBOROVSKÁ	126	725/192	ostatní plocha	794	60000	ČR / Úřad pro zastupování státu ve věcech majetkových, Reálnovo nábřeží 390/42, Nové Město, 128 00 Praha 2
DOPRAVNÍ NAPOJENÍ OBJEKTU MEPHARED 2 A VYVOLANÉ STAVEBNÍ ÚPRAVY V ULICI ZBOROVSKÁ	92	725/5	ostatní plocha	3950	29076	Královéhradecký kraj / Správa silnic Královéhradeckého kraje, Kutnohorská 59/23, Písačice, 500 04 Hradec Králové
STAVEBNÍ ÚPRAVY CHODNÍKU + ZMĚNA MATERIÁLOVÉHO ŘEŠENÍ + DOPLNĚNÍ CHODNÍKU U VJEZDU DO MEPHARED 2	196	725/5	ostatní plocha	3956	29076	Královéhradecký kraj / Správa silnic Královéhradeckého kraje, Kutnohorská 59/23, Písačice, 500 04 Hradec Králové
STEZKA PRO CHODCE A CYKLISTY PODÉL ULICE ZBOROVSKÁ	160	725/194	ostatní plocha	941	1010	řádkovní nemocnice Hradec Králové, Sokolská 581, Nový Hradec Králové, 500 03 Hradec Králové
DOPRAVNÍ NAPOJENÍ OBJEKTU MEPHARED 2 A VYVOLANÉ STAVEBNÍ ÚPRAVY V ULICI ZBOROVSKÁ	17	725/194	ostatní plocha	941	1010	řádkovní nemocnice Hradec Králové, Sokolská 581, Nový Hradec Králové, 500 03 Hradec Králové
STEZKA PRO CHODCE A CYKLISTY PODÉL ULICE ZBOROVSKÁ	40	725/190	ostatní plocha	316	22015	Univerzita Karlova, Úvozný trh 580/5, Staré Město, 11000 Praha 1
DOPRAVNÍ NAPOJENÍ OBJEKTU MEPHARED 2 A VYVOLANÉ STAVEBNÍ ÚPRAVY V ULICI ZBOROVSKÁ	0,5	725/190	ostatní plocha	316	22015	Univerzita Karlova, Úvozný trh 580/5, Staré Město, 11000 Praha 1
STAVEBNÍ ÚPRAVY CHODNÍKU + ZMĚNA MATERIÁLOVÉHO ŘEŠENÍ	1	725/182	ostatní plocha	1805	1010	řádkovní nemocnice Hradec Králové, Sokolská 581, Nový Hradec Králové, 500 03 Hradec Králové
STAVEBNÍ ÚPRAVY CHODNÍKU + ZMĚNA MATERIÁLOVÉHO ŘEŠENÍ	140	725/213	ostatní plocha	964	1010	řádkovní nemocnice Hradec Králové, Sokolská 581, Nový Hradec Králové, 500 03 Hradec Králové
STAVEBNÍ ÚPRAVY CHODNÍKU + ZMĚNA MATERIÁLOVÉHO ŘEŠENÍ	19	725/182	ostatní plocha	1805	1010	řádkovní nemocnice Hradec Králové, Sokolská 581, Nový Hradec Králové, 500 03 Hradec Králové
STAVEBNÍ ÚPRAVY CHODNÍKU + ZMĚNA MATERIÁLOVÉHO ŘEŠENÍ	31	725/213	ostatní plocha	964	1010	řádkovní nemocnice Hradec Králové, Sokolská 581, Nový Hradec Králové, 500 03 Hradec Králové
STAVEBNÍ ÚPRAVY CHODNÍKU + ZMĚNA MATERIÁLOVÉHO ŘEŠENÍ	55	725/187	ostatní plocha	508	10001	Statutární město Hradec Králové, Československé armády 408/51, 500 03 Hradec Králové

LEGENDA HRANIC

- HRANICE PARCEL DLE KATASTRU NEMOVITOSTÍ (VČ. ZMĚNY PRÁVNÍHO VZTAHU V-2022/2020)
- HRANICE POZEMKŮ INVESTORA (UNIVERZITA KARLOVA)
- HRANICE INVESTICE KRÁLOVÉHRADECKÉHO KRAJE
- HRANICE STAVEBNÍHO POZEMKU VYMEZENÉHO PRO UMÍSTĚNÍ STAVBY DLE ZMĚNY ŮR 2020
- DOČASNÝ ZÁBOR > 1ROK (ZAŘÍZENÍ STAVĚNŠTĚ)
- DOČASNÝ ZÁBOR < 1ROK (BEZ UMÍSTĚNÍ STAVBY)

LEGENDA STAVEBNÍCH ÚPRAV

- DOPRAVNÍ ÚPRAVY NA ULICI ZBOROVSKÁ – ODBOČOVACÍ PRUH + DOPRAVNÍ OSTRŮVEK
- STEZKA PRO CHODCE A CYKLISTY PODÉL ULICE ZBOROVSKÁ
- ÚPRAVY CHODNÍKU PODÉL VJEZDU DO FNHK

MEPHARED II - HRADEC KRÁLOVÉ

STEZKA PRO CHODCE A CYKLISTY PODÉL ULICE ZBOROVSKÁ + DOPRAVNÍ NAPOJENÍ OBJEKTU MEPHARED 2 A VYVOLANÉ STAVEBNÍ ÚPRAVY ul. Zborovská

14.04.2020