

KUPNÍ SMLOUVA

podle § 2079 a násl. zákona č. 89/2012 Sb., občanský zákoník, ve znění pozdějších předpisů, (dále jen „OZ“)
uzavřená mezi smluvními stranami, kterými jsou:

Kupující

Název: **Masarykova univerzita**
Sídlo: **Žerotínovo náměstí 617/9, 601 77 Brno,
Lékařská fakulta**
na adrese: **Kamenice 753/5, 625 00 Brno-Bohunice**
IČ: **00216224**
DIČ: **CZ00216224**
Zastoupen: **prof. MUDr. Martinem Repkem, Ph.D., děkanem LF MU**
Kontaktní osoba: [REDAKCE]

(dále také jen „**Kupující**“)

Prodávající

Obchodní firma/název/jméno: **Me dim spol. s r.o.**
Sídlo: **Selská 38/80, Maloměřice, 614 00 Brno**
IČ: **479 03 279**
DIČ: **CZ 479 03 279**
Zastoupen: **Vladimírem Pelánkem, jednatelem**
Zápis v obchodním rejstříku: **C 9264 vedená u Krajského soudu v Brně**

Bankovní spojení: [REDAKCE]
Korespondenční adresa: **Selská 80, 614 00 Brno**
Kontaktní osoba: [REDAKCE]@medim.info

(dále také jen „**Prodávající**“; *Prodávající společně s Kupujícím jen „**Smluvní strany**“*)

Kupující, jakožto zadavatel veřejné zakázky s názvem Zdravotnické trenažéry pro nácvik první pomoci zadávané v zadávacím řízení v souladu se zákonem č. 134/2016 Sb., o zadávání veřejných zakázek, ve znění pozdějších předpisů, rozhodl o výběru Prodávajícího ke splnění této veřejné zakázky. Prodávající je plně vázán svou nabídkou podanou do zadávacího řízení na část 1 této veřejné zakázky.

Smluvní strany uzavírají níže uvedeného dne, měsíce a roku tuto kupní smlouvu (*dále jen „**Smlouva**“*).

Kupující je příjemcem dotace na část předmětu Smlouvy, a to z Operačního programu Výzkum, vývoj a vzdělávání v rámci projektu Strategické investice Masarykovy univerzity do vzdělávání SIMU+, reg. č. CZ.02.2.67/0.0/0.0/16_016/0002416, (*dále jen „**Projekt**“*). Kupující je dále příjemcem dotace na realizaci části předmětu Smlouvy z programu 133240 Ministerstva školství, mládeže a tělovýchovy s názvem Rozvoj a obnova materiálně technické základny lékařských a pedagogických fakult veřejných vysokých škol (*dále jen „**Program**“*), název akce Pořízení přístrojového vybavení pro potřeby Simulačního centra Lékařské fakulty Masarykovy univerzity, id č. v EDS 133D241000001.



Smluvní strany berou na vědomí, že jakékoli, byť jen částečné, neplnění povinností vyplývajících ze Smlouvy, ať už na straně Kupujícího či Prodávajícího, může ohrozit čerpání dotace, příp. může vést k udělení sankcí Kupujícímu ze strany orgánů oprávněných k výkonu kontroly Projektů nebo Programů. Škoda, která může Kupujícímu neplněním povinností Smluvních stran stanovených Smlouvou vzniknout, tak může i přesáhnout kupní cenu.

I. Předmět Smlouvy

- I. 1) Prodávající se zavazuje, že Kupujícímu odevzdá věci, které jsou předmětem koupě, a umožní mu nabýt vlastnické právo k těmto věcem, a že splní další s tím související závazky uvedené ve Smlouvě. Kupující se zavazuje, že věci převezme a zaplatí Prodávajícímu kupní cenu.
- I. 2) Věci, jež jsou předmětem koupě, jsou uvedeny v příloze č. 1 Smlouvy (dále jen „věci“). Tato příloha rovněž stanoví množství, jakost a provedení, jakož i další vlastnosti věcí.
- I. 3) Prodávající prohlašuje, že:
 - I. 3) a) je či před odevzdáním věcí Kupujícímu bude výlučným vlastníkem těchto věcí,
 - I. 3) b) věci jsou nové, tzn. nikoli dříve použité,
 - I. 3) c) věci odpovídají Smlouvě; tzn., že zejména mají vlastnosti, které si Smluvní strany ujednaly, a chybí-li ujednání, takové vlastnosti, které Prodávající nebo výrobce popsal nebo které Kupující očekával s ohledem na povahu věcí a na základě reklamy jimi prováděné, popř. vlastnosti obvyklé, že se hodí k účelu, který Smluvní strany uvádí nebo ke kterému se věci tohoto druhu obvykle kupují, že vyhovují požadavkům právních předpisů a že jsou bez jakýchkoli vad, a to i právních.
- I. 4) Součástí předmětu Smlouvy je i bezplatné provedení výrobcem věci či zákonem předepsaných preventivních prohlídek, kontrol včetně bezpečnostních, revizí, validace a kalibrace a preventivních údržbových prací (jestliže je výrobce věci nebo právní předpisy ČR vyžadují, nebo jimi prodávající podmiňuje platnost záruky).

II. Podmínky plnění předmětu Smlouvy

- II. 1) Závazek Prodávajícího odevzdat věci zahrnuje i:
 - II. 1) a) dopravu věcí na místo jejich odevzdání,
 - II. 1) b) předání dokladů, které jsou nutné k užívání věcí, zejména návodů k použití v českém jazyce, a příp. které se k věcem jinak vztahují, a
 - II. 1) c) předání dodacího listu Kupujícímu,
 - II. 1) d) montáž a instalaci věcí,
 - II. 1) e) odvezení a zlikvidování všech obalů a dalších materiálů použitých při plnění dodávky podle této smlouvy v souladu s ustanovením zákona č. 185/2001 Sb., o odpadech a o změně některých dalších zákonů,
 - II. 1) f) předvedení funkčnosti a vzájemné kompatibility věcí, včetně uživatelské instruktáže pověřených pracovníků Kupujícího (předpokládaný počet osob: 4 osoby) v rozsahu minimálně 8 hodin (může být rozděleno do několika cyklů o menším počtu uživatelů dle potřeb Kupujícího a prostorových možností Kupujícího); uživatelská instruktáž musí být provedena v českém nebo slovenském jazyce osobou

s odpovídající odborností a bude zahrnovat zejména obsluhu zboží, uživatelskou údržbu a řešení/odstraňování základních problémů, vysvětlení funkcionalit SW. Výše uvedené požadavky zohledňují odbornou náročnost obsluhy předmětu plnění a počet osob ji zajišťující na straně Kupujícího.

II. 2) Čas, místo a způsob odevzdání věcí Prodávajícím

- II. 2) a) Prodávající odevzdá věci Kupujícímu
 1. nejpozději do 6 týdnů ode dne účinnosti Smlouvy,
 2. v nové budově simulačního centra LF MU na ulici Kamenice v Brně v místnostech určených Kupujícím, a to
 3. najednou, nebude-li mezi Prodávajícím a Kupujícím dohodnuto jinak.
- II. 2) b) Prodávající je povinen písemně informovat kontaktní osobu Kupujícího o přesném termínu, ve kterém věci odevzdá, a to alespoň 2 pracovní dny před jejich odevzdáním, nebude-li mezi Prodávajícím a Kupujícím dohodnuto jinak. Nesplní-li Prodávající tuto povinnost, je Kupující oprávněn odevzdání věcí odmítnout.
- II. 2) c) Případně-li poslední den lhůty pro odevzdání věcí na sobotu, neděli nebo svátek, je posledním dnem lhůty pracovní den nejbližší následující. Nebude-li mezi Prodávajícím a Kupujícím dohodnuto jinak, platí, že odevzdání věcí proběhne v době od 10:00 do 15:00.

II. 3) Převzetí věcí Kupujícím

- II. 3) a) Převzetí věcí bude Kupujícím potvrzeno na dodacím listu, který bude pro účely této Smlouvy plnit i funkci předávacího protokolu.
- II. 3) b) Předávací protokol (dodací list) musí obsahovat:
 1. Název a sídlo Prodávajícího a Kupujícího;
 2. Identifikaci kupní smlouvy;
 3. Označení dodaných věcí včetně výrobního čísla;
 4. Datum podpisu předávacího protokolu, které je dnem zdanitelného plnění;
 5. Stav věcí v okamžiku jejich předání a převzetí;
 6. Seznam předaných dokladů a dokumentace;
 7. Seznam uživatelů Kupujícího technicky a aplikačně seznámených s obsluhou věcí; případně závazek Prodávajícího provést uživatelskou instruktáž pověřených pracovníků Kupujícího dle ustanovení II. 1) f) této smlouvy v pozdějším termínu dohodnutém s Kupujícím. Odložení uživatelské instruktáže se souhlasem Kupujícího není překážkou pro vznik práva na zaplacení kupní ceny.
 8. Ověření, zda bylo splněno řádně.
- II. 3) c) Převzetím věcí přechází na Kupujícího vlastnické právo k věcem, jakož i nebezpečí vzniku škody na věcech.

II. 4) Kontrola zjevných vad věcí Kupujícím

- II. 4) a) Kupující po převzetí věcí provede kontrolu zjevných vad věcí, zejména co do jejich provedení a množství. Kupující neprovádí kontrolu zjevných vad věcí při jejich odevzdání; přesto zjistí-li ještě před jejich převzetím od Prodávajícího, že věci trpí jakýmkoli vadami, je oprávněn jejich odevzdání

rovnou odmítnout.

II. 4) b) Zjistí-li Kupující, že věci vykazují vady, příp. že Prodávající neodevzdal byť i jedinou věc, oznámí to nejpozději do 5 pracovních dnů ode dne převzetí věci Prodávajícímu. Kupující pak postupuje buď dle ust. II. 4) c), nebo II. 4) d) Smlouvy.

II. 4) c) **Závazek odevzdat věci Kupující nepovažuje za splněný**

1. Kupující oznámí Prodávajícímu, že jeho závazek odevzdat věci, byť pro ojedinělé drobné vady, které by samy o sobě ani ve spojení s jinými nebránily řádnému užívání věci, nebyl splněn. Na věci se hledí, jako by Prodávající nebyly odevzdány ani Kupujícím převzaty. Pokud již lhůta pro odevzdání věci uplynula, je Prodávající v prodlení s odevzdáním věci se všemi důsledky, které se s tím pojí.
2. Prodávající je povinen odevzdané věci na své náklady od Kupujícího vzít zpět, nebude-li mezi Prodávajícím a Kupujícím dohodnuto jinak.

II. 4) d) **Závazek odevzdat věci Kupující považuje za splněný s vadami bez následku prodlení**

1. Kupující oznámí Prodávajícímu, že splnil závazek odevzdat věci s vadami. Smluvní strany výslovně utvrzují, že Prodávající se v tomto případě nemůže dostat do prodlení.
2. Prodávající vystaví opravený dodací list v rozsahu převzatých bezvadných věcí, příp. věcí, ve vztahu k nimž Kupující uplatnil právo na slevu z kupní ceny.
3. Chybějící věci a věci, jejichž vady byly odstraněny, budou nově odevzdány a převzaty spolu se samostatným dodacím listem.
4. Při řešení práv z vadného plnění Smluvní strany postupují přiměřeně v souladu s ustanoveními o reklamaci vad věci v záruční době. Práva z takto oznámených vad se Prodávající zavazuje uspokojit v souladu s uplatněným právem Kupujícího bezodkladně, nejpozději však do 10 dnů ode dne jejich oznámení, nebude-li mezi Prodávajícím a Kupujícím dohodnuto jinak.

II. 4) e) Neoznámení vad věci dle ust. II. 4) Smlouvy nevylučuje uplatnění práv z vadného plnění z důvodu těchto vad v záruční době.

II. 5) **Splnění závazků Prodávajícího jinými věcmi**

II. 5) a) Prodávající i Kupující jsou oprávněni zejména v případech, kdy se věc přestala vyrábět, prodávat či je z jiného důvodu nedostupná, příp. byla nahrazena novějším modelem, navrhnout, aby Prodávající odevzdal a Kupující převzal jinou věc náhradou za věc původně uvedenou v příloze č. 1 Smlouvy, a to za současného splnění následujících podmínek:

1. i jiná věc bude splňovat veškeré požadavky Kupujícího na jakost, provedení, jakož i další vlastnosti stanovené Smlouvou pro původně uvedenou věc,
2. nedojde k navýšení kupní ceny a
3. druhá Smluvní strana bude s nahrazením původně uvedené věci jinou věcí souhlasit.

II. 5) b) Odevzdání a převzetí jiné věci ve smyslu ust. II. 5) a) Smlouvy bude Smluvními stranami vhodně písemně zaznamenáno.

III. Kupní cena a platební podmínky

III. 1) Kupní cena za splnění závazků Prodávajícího dle Smlouvy činí:

3 070 360,- Kč

bez daně z přidané hodnoty (*dále jen „DPH“*).

Prodávající je oprávněn ke kupní ceně připočíst DPH ve výši stanovené dle zákona č. 235/2004 Sb., o dani z přidané hodnoty, ve znění pozdějších předpisů, (*dále jen „ZDPH“*), a to k datu uskutečnění zdanitelného plnění (*dále jen „DUZP“*). DUZP je den převzetí věci. Ke dni uzavření Smlouvy DPH činí 644 775,60 Kč. Kupní cena včetně DPH pak činí 3 715 135,60 Kč.

- III. 2) Kupní cena je cenou nejvýše přípustnou. Prodávající prohlašuje, že kupní cena obsahuje jeho veškeré nutné náklady na dodávky a služby nezbytné pro řádné a včasné splnění předmětu Smlouvy včetně všech nákladů souvisejících při zohlednění veškerých rizik a vlivů, o nichž lze během plnění Smlouvy uvažovat.
- III. 3) Prodávající přebírá nebezpečí změny okolností.
- III. 4) **Právo na zaplacení kupní ceny**
- III. 4) a) Právo na zaplacení kupní ceny vzniká převzetím věci Kupujícím.
- III. 4) b) Právo na zaplacení kupní ceny chybějících věcí a věcí, jejichž vady byly odstraněny, vzniká jejich převzetím Kupujícím ve smyslu ust. II. 4) d) bodu 3. Smlouvy. Právo na zaplacení kupní ceny věcí, u nichž byla uplatněna sleva z kupní ceny, vzniká ke dni dohody Smluvních stran o výši slevy.
- III. 5) **Úhrada kupní ceny**
- III. 5) a) Kupní cena bude uhrazena na základě řádně vystaveného daňového dokladu (*dále jen „Faktura“*). Mají-li být na úhradu kupní ceny použity jak investiční, tak neinvestiční prostředky Kupujícího, budou pro ně vystavené samostatné Faktury. Prodávající vystaví samostatné faktury i pro věci hrazené Kupujícím z Projektu a samostatně pro věci hrazené Kupujícím z Programu. Závazný pokyn ke způsobu fakturace udělí Kupující Prodávajícímu včas před převzetím Věci.
- III. 5) b) V případě vadných či chybějících věcí ve smyslu ust. II. 4) d) Smlouvy,
1. vystaví Prodávající k původní Faktuře, pokud zněla na celou kupní cenu, opravný daňový doklad a tento doručí Kupujícímu, přičemž
 2. Faktura za chybějící věci a věci, jejichž vady byly odstraněny, bude Kupujícímu doručena po jejich převzetí.
- III. 5) c) Splatnost Faktury je 30 dní ode dne jejího doručení Kupujícímu.
- III. 5) d) Kupní cena bude Kupujícím uhrazena bezhotovostním převodem na bankovní účet Prodávajícího uvedený v záhlaví Smlouvy. Uvede-li Prodávající na Faktuře bankovní účet odlišný, má se za to, že požaduje provedení úhrady na bankovní účet uvedený na Faktuře. Peněžité závazek Kupujícího se považuje za splněný v den, kdy je dlužná částka odepsána z bankovního účtu Kupujícího ve prospěch bankovního účtu Prodávajícího.
- III. 5) e) Prodávající není oprávněn požadovat po Kupujícím a Kupující není oprávněn uhradit Prodávajícímu zálohu na kupní cenu.
- III. 6) **Náležitosti Faktury**
- Faktura bude splňovat veškeré zákonné a smluvené náležitosti, zejména
1. náležitosti daňového dokladu dle § 26 a násl. ZDPH,
 2. náležitosti účetního dokladu stanovené v zákoně 563/1991 Sb., o účetnictví, ve znění pozdějších předpisů,

3. uvedení názvu a registračního čísla Projektu, tj. „Strategické investice Masarykovy univerzity do vzdělávání SIMU+, reg. č. CZ.02.2.67/0.0/0.0/16_016/0002416“, respektive uvedení názvu a registračního čísla Programu, tj. program 133240 – Rozvoj a obnova materiálně technické základny lékařských a pedagogických fakult veřejných vysokých škol, název akce Pořízení přístrojového vybavení pro potřeby Simulačního centra Lékařské fakulty Masarykovy univerzity, id č. v EDS 133D241000001,
4. uvedení informace o lhůtě splatnosti a
5. uvedení údajů bankovního spojení Prodávajícího.

Kupující si vyhrazuje právo vrátit Fakturu Prodávajícímu bez úhrady, jestliže tato nebude splňovat požadované náležitosti. V tomto případě bude lhůta splatnosti Faktury přerušena a nová 30denní lhůta splatnosti bude započata po doručení Faktury opravené. V tomto případě není Kupující v prodlení s úhradou příslušné částky, na kterou Faktura zní.

III. 7) V případě, že Faktura nebude obsahovat předepsané náležitosti a tuto skutečnost zjistí až příslušný správce daně či jiný orgán oprávněný k výkonu kontroly u Prodávajícího nebo Kupujícího, nese veškeré následky z tohoto plynoucí Prodávající.

III. 8) V případě, že

1. úhrada kupní ceny má být provedena zcela nebo zčásti bezhotovostním převodem na účet vedený poskytovatelem platebních služeb mimo tuzemsko ve smyslu § 109 odst. 2 písm. b) ZDPH nebo že
2. číslo bankovního účtu Prodávajícího uvedené ve Smlouvě či na Faktuře nebude uveřejněno způsobem umožňujícím dálkový přístup ve smyslu § 109 odst. 2 písm. c) ZDPH,

je Kupující oprávněn uhradit Prodávajícímu pouze tu část peněžitého závazku vyplývajícího z Faktury, jež odpovídá výši základu DPH, a zbylou část pak ve smyslu § 109a ZDPH uhradit přímo správci daně. Stane-li se Prodávající nespolehlivým plátcem ve smyslu § 106a ZDPH, použije se tohoto ustanovení obdobně.

IV. Práva z vadného plnění; záruka za jakost; pozáruční servis

IV. 1) Věci jsou vadné, neodpovídají-li Smlouvě. Smluvní strany sjednávají, že věci budou Smlouvě odpovídat a že práva z vadného plnění lze uplatňovat i po smlouvenou záruční dobu. Smluvní strany výslovně utvrzují, že v záruční době lze uplatnit jakékoli vady, které věci mají, mj. tedy zcela bez ohledu na to, zda vznikly před či po převzetí věci Kupujícím, nebo kdy je Kupující měl či mohl zjistit, nebo kdy je zjistil, a to i v případě vad zjevných.

IV. 2) **Záruka za jakost**

IV. 2) a) Záruční doba činí 24 měsíců; je-li pro věci nebo jejich části v záručním listu nebo jiném prohlášení o záruce uvedena záruční doba delší, platí tato delší záruční doba. Prodávající má povinnost z vadného plnění nejméně v takovém rozsahu, v jakém trvá povinnost z vadného plnění výrobce věcí.

IV. 2) b) Záruční doba věcí začíná běžet ode dne jejich převzetí Kupujícím; u chybějících věcí a věcí, jejichž vady byly odstraněny, začíná záruční doba běžet ode dne jejich převzetí Kupujícím ve smyslu ust. II. 4) d) bodu 3. Smlouvy.

IV. 2) c) Neodpovídají-li věci Smlouvě, má Kupující právo zejména na

1. odstranění vady dodáním nové věci bez vad, pokud to není vzhledem k povaze vady nepřiměřené; pokud se vada týká pouze součásti věci, může Kupující požadovat jen výměnu součásti,
2. odstranění vady opravou věci, je-li vada opravou odstranitelná,
3. odstranění vady dodáním chybějící věci nebo její součásti,
4. přiměřenou slevu z kupní ceny,
5. odstoupení od Smlouvy.

Kupující je oprávněn zvolit si a uplatnit kterékoli z uvedených práv dle svého uvážení, případně zvolit a uplatnit kombinaci těchto práv.

IV. 3) **Reklamacе vad věcí v záruční době**

IV. 3) a) Práva z vadného plnění v záruční době uplatní Kupující oznámením Prodávajícímu (*dále jen „Reklamacе“*), a to kdykoli po zjištění vady. I Reklamacе odeslaná Kupujícím poslední den záruční doby se považuje za včas uplatněnou.

IV. 3) b) Uplatnění práv z vadného plnění Kupujícím, jakož i plnění jim odpovídajících povinností Prodávajícího není podmíněno ani jinak spojeno s poskytnutím jakékoli další úplaty Kupujícího Prodávajícímu, příp. jiné osobě.

IV. 3) c) Kupujícímu náleží i náhrada nákladů účelně vynaložených při uplatnění práv z vadného plnění.

IV. 3) d) Uplatněná práva Kupujícího z vadného plnění se Prodávající zavazuje plně uspokojit bezodkladně, nejpozději však do 30 dnů ode dne obdržení Reklamacе, nebude-li mezi Prodávající a Kupujícím dohodnuto jinak.

IV. 4) Při odstraňování vad se Prodávající zavazuje poskytovat Kupujícímu veškerou potřebnou součinnost. Nebude-li mezi Prodávající a Kupujícím dohodnuto jinak, pak je Prodávající povinen zejména:

IV. 4) a) věc, jejíž vada má být odstraněna opravou, převzít k opravě v místě, kde byla Kupujícímu odevzdána, a po provedení opravy opravenou věc opět v tomto místě předat Kupujícímu, a

IV. 4) b) v případě odstranění vady dodáním nové věci dodat novou věc na tutéž adresu, kde byla Kupujícímu odevzdána nahrazovaná věc;

IV. 4) c) nastoupit k servisní opravě v místě plnění nejpozději do 48 hodin od doručení Reklamacе.

Převzetí věci k odstranění vad a následně předání věci po odstranění vad proběhne vždy v pracovní dny v době od 10:00 do 15:00, nebude-li mezi Prodávající a Kupujícím dohodnuto jinak.

IV. 5) **Stavení záruční doby**

Záruční doba věci neběží od okamžiku Reklamacе až do dne odstranění vady, příp. do dne uhrazení přiměřené slevy z kupní ceny.

IV. 6) **Pozáruční servis**

IV. 6) a) Prodávající je povinen po celou dobu životnosti věcí, minimálně však po dobu 5 let ode dne uplynutí posledního dne záruční doby, zajistit na výzvu Kupujícího za úplatu v místě a čase obvyklou pozáruční servis včetně preventivních prohlídek, a to ve lhůtách stanovených pro odstranění vad věcí v záruční době. Náklady na provedení pozáručního servisu hradí Kupující.

IV. 6) b) Prodávající garantuje dostupnost náhradních dílů do 30 dnů ode dne doručení výzvy Kupujícího pro všechny části věcí po dobu minimálně 5 let ode dne uplynutí posledního dne záruční doby.

V. Smluvní pokuty a náhrada škody

- V. 1) V případě prodlení Prodávajícího oproti lhůtě pro odevzdání věcí dle ust. II. 2) a) bodu 1. Smlouvy se Prodávající zavazuje Kupujícímu zaplatit za každý započatý den prodlení smluvní pokutu ve výši 0,1 % z kupní ceny bez DPH.
- V. 2) V případě prodlení Prodávajícího oproti lhůtě dle ust. II. 4) d) bodu 4. Smlouvy se Prodávající zavazuje Kupujícímu zaplatit za každý započatý den prodlení smluvní pokutu ve výši 0,05 % z kupní ceny bez DPH, a to za každou vadu či chybějící věc, ve vztahu k nimž je v prodlení.
- V. 3) V případě nedodržení lhůty pro uspokojení práv Kupujícího z vadného plnění v záruční době dle ust. IV. 3) d) Smlouvy nebo lhůty pro nastoupení k servisní opravě dle ust. IV. 4) c) Smlouvy se Prodávající zavazuje Kupujícímu zaplatit za každý započatý den prodlení smluvní pokutu ve výši 0,05 % z kupní ceny bez DPH, a to za každou vadu, ve vztahu k níž je s uspokojením těchto práv v prodlení.
- V. 4) Smluvní pokuty se stávají splatnými dnem následujícím po dni, ve kterém na ně vzniklo právo. Kupující si vyhrazuje právo započíst smluvní pokuty vůči pohledávkám Prodávajícího za Kupujícím.
- V. 5) Zaplacením smluvní pokuty není dotčen nárok Kupujícího na náhradu škody způsobené mu porušením povinností Prodávajícího, ke které se vztahuje smluvní pokuta. To platí i tehdy, bude-li smluvní pokuta snížena rozhodnutím soudu.
- V. 6) V případě nedodržení lhůty pro nastoupení k servisní pozáruční opravě dle ust. IV. 6) a) Smlouvy nebo nedodání náhradních dílů dle ust. IV. 6) b) Smlouvy se Prodávající zavazuje Kupujícímu zaplatit za každý započatý den prodlení smluvní pokutu ve výši 0,05 % z kupní ceny bez DPH, a to za každou vadu, či chybějící náhradní díl, ve vztahu k níž je s uspokojením těchto práv v prodlení. Pokud Prodávající neuskuteční pozáruční opravy nebo neposkytne náhradní díly do uplynutí 90 dnů ode dne doručení výzvy Kupujícího, má se za to, že Prodávající porušil svou smluvní povinnost podstatným způsobem.

VI. Závěrečná ustanovení

VI. 1) Uzavření, uveřejnění a účinnost Smlouvy

- VI. 1) a) Smlouva může být uzavřena výhradně písemně a lze ji změnit nebo doplnit pouze písemnými průběžně číslovanými dodatky. Smlouva je uzavřena dnem posledního podpisu zástupců Smluvních stran.
- VI. 1) b) Prodávající se zavazuje strpět uveřejnění kopie Smlouvy ve znění, v jakém byla uzavřena, a to včetně případných dodatků.
- VI. 1) c) Smlouva nabývá účinnosti dnem uveřejnění v Registru smluv. Smluvní strany se dohodly, že smlouvu v Registru smluv zveřejní Kupující. Kupující si vyhrazuje právo nezveřejnit části smlouvy, které považuje za obchodní tajemství. Pokud Prodávající považuje některé části smlouvy za své obchodní tajemství, bude písemně informovat kontaktní osobu Kupujícího nejpozději ke dni podpisu smlouvy.
- VI. 2) Ustanovení, která jsou uvozena nebo ke kterým se dodává „nebude-li mezi Prodávajícím a Kupujícím dohodnuto jinak“, Smluvní strany považují za ustanovení pořádkového charakteru, kdy je v zájmu obou Smluvních stran mít možnost pružně reagovat na průběh a podmínky plnění závazků ze Smlouvy. Takové dohody jinak Smluvní strany nepovažují za změny Smlouvy a mohou být provedeny i ústně, přičemž se má za to, že osobami k nim oprávněnými za Smluvní strany jsou i jejich kontaktní osoby.

- VI. 3) Není-li ve Smlouvě dohodnuto jinak, řídí se práva a povinnosti Smlouvou neupravené či výslovně nevyloučené příslušnými ustanoveními OZ a dalšími právními předpisy účinnými ke dni uzavření Smlouvy.
- VI. 4) Pokud se stane některé ustanovení Smlouvy neplatné nebo neúčinné, nedotýká se to ostatních ustanovení Smlouvy, která zůstávají platná a účinná. Smluvní strany se v takovém případě zavazují nahradit dohodou ustanovení neplatné nebo neúčinné ustanovením platným a účinným, které nejlépe odpovídá původně zamýšlenému účelu ustanovení neplatného nebo neúčinného.
- VI. 5) Prodávající je oprávněn převést svoje práva a povinnosti ze Smlouvy na třetí osobu pouze s předchozím písemným souhlasem Kupujícího; § 1879 OZ se nepoužije. Kupující je oprávněn převést svoje práva a povinnosti ze Smlouvy na třetí osobu.
- VI. 6) **Další povinnosti Prodávajícího v souvislosti s Projektem**
- Prodávající se za podmínek stanovených Smlouvou v souladu s pokyny Kupujícího a při vynaložení veškeré potřebné péče zavazuje:
1. archivovat v souladu s Pravidly pro žadatele a příjemce OP VVV nejméně do 31. 12. 2033 veškeré písemnosti vyhotovené v souvislosti s plněním Smlouvy a kdykoli po tuto dobu k nim Kupujícímu umožnit přístup; po uplynutí této doby je Kupující oprávněn tyto písemnosti od Prodávajícího bezplatně převzít;
 2. jako osoba povinná dle § 2 písm. e) zákona č. 320/2001 Sb., o finanční kontrole ve veřejné správě, ve znění pozdějších předpisů, spolupůsobit při výkonu finanční kontroly; obdobně je Prodávající povinen zavázat i svoje subdodavatele.
- VI. 7) Případné rozpory se Smluvní strany zavazují řešit dohodou. Teprve nebude-li dosažení dohody mezi nimi možné, bude věc řešena u věcně příslušného soudu dle zákona č. 99/1963 Sb., občanský soudní řád, ve znění pozdějších předpisů, a to u místně příslušného soudu, v jehož obvodu má sídlo Kupující.
- VI. 8) Smlouva je vyhotovena a uzavřena v elektronické formě. Každá Smluvní strana obdrží 1 elektronický originál.
- VI. 9) Nedílnou součástí této smlouvy je její příloha č. 1 – Technická specifikace věcí a příloha č. 2 – Položkový rozpočet. Nejsou-li přílohy pevně svázány s vyhotovením této smlouvy, nebo součástí jednoho dokumentu ověřeného elektronickým podpisem, má se za to, že je obsah příloh totožný s obsahem nabídky podané Prodávajícím do zadávacího řízení na veřejnou zakázku uvedenou v preambuli této Smlouvy.
- VI. 10) Smluvní strany potvrzují, že si Smlouvu před jejím podpisem přečetly a s jejím obsahem souhlasí. Na důkaz toho připojují své podpisy.

V Brně dne

V Brně dne 17.8.2020

.....
prof. MUDr. Martin Repko, Ph.D.,

Děkan Lékařské fakulty MU,
za Kupujícího


Vladimír Pelánek,

Jednatel,
za Prodávajícího

Příloha č. 1 – Technická specifikace věcí

Technická specifikace věcí následuje po tomto listu.

Dodavatel: M e d i m spol. s r.o.

 Selská 80
614 00 Brno
IČ: 47903279 DIČ: CZ47903279

 Tel: [redacted]
Fax: [redacted]
E-mail: [redacted]@medim.info
www.medim.info

Dodavatel je registrován pod spisovou značkou odd.C, vložka 9264 ze dne 04.02.1993 u Krajského obch. soudu v Brně.

Odběratel:
Masarykova univerzita
Lékařská fakulta
Kamenice 753/5
625 00 Brno
Česká republika

Datum vystavení dokladu: 22.7.2020

Platí do: 8.9.2020

Předmět zdanitelného plnění	Počet / j.	Cena za jedn. v CZK bez DPH	Cena celkem bez DPH	Sazba DPH	Částka DPH	Cena celkem s DPH
-----------------------------	------------	-----------------------------	---------------------	-----------	------------	-------------------

1) Základní figurína pro nácvik záchranných technik – dospělý:

RLN70	Záchrannářská figurína dospělého, 180cm, 70ks	2ks	[redacted]	[redacted]	[redacted]	[redacted]
-------	---	-----	------------	------------	------------	------------



Univerzální záchrannářská figurína dospělého
Univerzální figuríny jsou nejpoužívanější modely pro běžné záchrannářské situace, jako práce ve výškách, stísněných prostorech, při dopravních nehodách a při jakémkoliv záchrannářském a manipulačním cvičení.

- ohebné končetiny
- vyztužené provedení
- vyrobena z odolného materiálu
- model lze uložit na místo simulace v potřebné poloze - vsedě, vleže, na boku, v havarovaném autě, apod., tak, aby poloha modelu vyhovovala konkrétní situaci při tréninku a umožnila simulaci manipulace s dospělá pacientem
- vhodná pro nácvik manipulace s pacientem při transportu i vyproštění
- velmi široké možnosti umístění figuríny – např. v havarovaném autě, úzký prostor, lezecká stěna, do vody nebo hořící budovy
- svrchní oblečení - kombinéza

 výška: 180cm
Hmotnost: 70kg

Figuríny mají anatomicky správné rozložení hmotnosti a vytváří pocit, že se jedná opravdu o lidské tělo v bezvědomí. Jsou dostatečně pevné, aby se daly uložit pod betonové desky, ocelové překlady, motorová vozidla, stromy apod. .

Kostra těla je velmi odolná proti hnilobě, plátno je dvakrát prošité. Polypropylenová tkanina poskytuje vysokou pevnost a trvanlivost, a to zejména na nejvíce namáhaných místech. Ochranné kombinézy jsou vyztužené popruhy a je možno je prát v pračce. U overalů dospělých figurín je zakončení rukou chráněno nylonem vyztuženým PVC.

Všechny figuríny nad 20kg jsou dodávány s holinami. Tvar hlavy umožňuje montáž všech druhů imobilizačních límců. Obličejová maska a nasazovací kapuce jsou k dispozici jako příslušenství. V případě, že cvičení zahrnuje neustálé přetahování figurín, doporučujeme z příslušenství přetahovací chrániče pro dodatečnou ochranu. Figuríny lze bezpečně použít v situacích při teplotách do 100C.

Univerzální figuríny jsou vhodné převážně do suchých záchranných podmínek. Pokud se namočí, je třeba je zavěsit na suché a vzdušné místo, aby vyschly. Pro záchranu v mokřem prostředí, jako jsou chemické úniky, odtoková stoka nebo jeskyně, doporučujeme používat záchranné figuríny Extrémní podmínky.

2) Základní figurína pro nácvik záchranných technik – dítě:

RB120-0034A Rescue Jennifer	1ks	[redacted]	[redacted]	[redacted]	[redacted]	[redacted]
-----------------------------	-----	------------	------------	------------	------------	------------



Záchrannářská figurína 7 až 12-letého dítěte. Ohebné všechny hlavní klouby s odolnou konstrukcí pro několikaleté bezproblémové používání. Velmi užitečná figurína pro přípravu personálu na záchranu dítěte, kde vstupují do hry emocionálně nabitě faktory. Výška: 121 cm
Hmotnost: cca 17,25 kg
Dodáváno ve sportovním oděvu.

3) Trenažér pro KPR dospělých – torzo pro ALS s počítačovým vyhodnocením:

SMA AW201 SmartMan ALS Airway CPR Pro	1ks	[redacted]	[redacted]	[redacted]	[redacted]	[redacted]
---------------------------------------	-----	------------	------------	------------	------------	------------

Předmět zdanitelného plnění	Množství / j.	Cena za jedn. v CZK bez DPH	Cena celkem bez DPH	Sazba DPH	Částka DPH	Cena celkem s DPH
-----------------------------	---------------	--------------------------------	------------------------	--------------	---------------	----------------------



Figurína s velice věrohodnými dýchacími cestami poskytuje realistický nácvik rozproudění vzduchu tlakem a pohybem hrudníku. Váš nácvik tak bude mnohem realističtější a lepší k pochopení správného provádění kompresí a ventilací.

Možný nácvik základní i rozšířené resuscitace

Simulátor poskytuje zpětnou vazbu ohledně základní resuscitace a KPR s pokročilým zajištěním dýchacích cest s odezvou pro asynchronní souvislé komprese o poměru 10:1 s ventilací každých 6 vteřin.

Interakční systém Delta Tidal FLOW

Interakční systém Delta Tidal Flow naleznete pouze u simulátoru SmartMan. Tato technologie poskytuje přesné měření a excelentní fyzický pocit interakce pohybu vzduchu. Digitální displej v reálném čase zobrazuje objem, frekvenci a dobu vniku a vypouštění vzduchu z plic ve spojitosti s pohybem hrudníku.

Intubace

Procvičujte intubaci a získávejte skóre ohledně rychlosti a efektivnosti zavedení intubačního zařízení. Nacvičujte při probíhajících kompresích hrudníku, potom přejděte na asynchronní souvislé komprese v poměru 10:1 a ventilace každých 6 sekund.

- zobrazení základních mechanických parametrů prováděných úkonů přímo na trenažéru (hloubka kompresí, objem ventilace)
- ovládací a vyhodnocovací software dostupný v angličtině a slovenštině, možnost neomezené instalace (možnost instalace SW na více počítačů, bezplatný update software po dobu záruční doby)
- citlivý systém senzorů, software na zpracování měřených dat umožňující detailní vyhodnocení parametrů resuscitace: objem a frekvence ventilace, hloubka a frekvence komprese, uvolnění hrudníku mezi kompresemi, mrtvá doba, rychlost ventilace
- vyhodnocování parametrů resuscitace v reálném čase – jasně a názorně zobrazení na PC/nb (barevné rozlišení)
- propojení s řídicím počítačem pomocí USB kabelu a zároveň bezdrátově (WiFi, Bluetooth,...)
- systém senzorů a software pro vyhodnocení provedené intubace (přesnost i rychlost)
- software s algoritmem pro vyhodnocení správnosti resuscitace jako celku – zobrazení výsledného skóre (v %) po ukončení resuscitace
- komplexní a zároveň efektivní a uživatelsky přátelský management dat – vyhodnocení parametrů KPR u jednotlivých frekventantů, hodnocení vývoje a porovnání celých skupin frekventantů, export a chráněné online sdílení dat,...
- simulovaný pulz karotid
- součástí kompatibilní horní a dolní končetiny, demontovatelné, 1 horní končetina umožňuje nácvik i.v. přístupu
- resuscitační podložka
- svrchní oblečení tepláky
- notebook pro obsluhu trenažéru, bezdrátová myš, OS MS Windows 10
- obal/kufřík/pouzdro pro uskladnění a transport

4) Trenažér pro KPR dospělých – torzo pro BLS s počítačovým vyhodnocením

SMS SM201 SmartMan BLS CPR Pro

1ks



Toto je vysoce věrohodná figurína s realistickým vzhledem a pocitem při nácviku. Překonává jiné systémy v přesnosti měření, zpětné vazbě a množství zaznamenávaných parametrů, které jsou důležité pro záchranu pacienta.

Jediný systém s kompletní přesnou zpětnou vazbou

Tento systém poskytuje reálnou hloubku a snadno nastavitelný odpor hrudníku pro realističtější nácvik. Detekuje sklon hrudníku a je citlivý na pohyb ze správné pozice. Ventilace poskytují přesné zobrazení objemu a zobrazení rychlosti poskytnutí vzduchu v reálném čase.

Vlastnosti

Bezdrátový
 Tah čelisti
 Hygienický systém
 Metronom

Předmět zdanitelného plnění	Množství / j.	Cena za jedn. v CZK bez DPH	Cena celkem bez DPH	Sazba DPH	Částka DPH	Cena celkem s DPH
-----------------------------	---------------	--------------------------------	------------------------	--------------	---------------	----------------------

Správa třídy
 Simulace pro trenéry
 Tisk a export údajů
 Snadná změna odporu hrudníku

- zobrazení základních mechanických parametrů prováděných úkonů přímo na trenažéru (hloubka kompresí, objem ventilace)
- vyměnitelný hygienický systém pro dýchání z „úst do úst“
- ovládací a vyhodnocovací software dostupný v angličtině a slovenštině, možnost instalace SW na více počítačů, bezplatný update po dobu záruční doby
- citlivý systém senzorů, software na zpracování měřených dat umožňující detailní vyhodnocení parametrů resuscitace: objem a frekvence ventilace, hloubka a frekvence komprese, uvolnění hrudníku mezi kompresemi, mrtvá doba, rychlost ventilace
- vyhodnocování parametrů resuscitace v reálném čase – jasné a názorné zobrazení na PC (barevné rozlišení)
- propojení s řídicím počítačem pomocí USB kabelu a zároveň bezdrátově (WiFi, Bluetooth,...)
- software s algoritmem pro vyhodnocení správnosti resuscitace jako celku – zobrazení výsledného skóre (v %) po ukončení resuscitace

Technická specifikace

- komplexní a zároveň efektivní a uživatelsky přátelský management dat – vyhodnocení parametrů KPR u jednotlivých frekventantů, hodnocení vývoje a porovnání celých skupin frekventantů, export a chráněné online sdílení dat apod.
- simulovaný pulz na karotidě
- součástí kompatibilní horní a dolní končetiny, demontovatelné, 1 horní končetina umožňuje nácvik i.v. přístupu
- resuscitační podložka
- notebook pro obsluhu trenažéru, bezdrátová myš, OS MS Windows 10
- hygienické sady pro dýchání z úst do úst – 20 ks
- svrchní oblečení - tepláky
- obal/kufřík/pouzdro pro uskladnění a transport

5) Torzo pro nácvik KPR, zajištění dýchacích cest a akutních život zachraňujících intervencí

TTR2000X TruMan Trauma X

2ks



Realistický nácvik pokročilého zajištění dýchacích cest, intubace, ventilace, KPR a záchranných chirurgických postupů při život ohrožujících traumatických situacích. Anatomicky přesný lidský trup a dýchací cesty AirSim X usnadňují nácvik tracheostomie, koniotomie a koniopunkce, zavedení hrudního drénu, dekomprese tenzního pneumotoraxu a další.

Vlastnosti modelu

- Realistické a odolné dýchací cesty AirSim X
- Realistický hrtan s hmatatelnou prstenčitou chrupavkou, hrtanovými chrupavkami a tracheálními prstenci
- Slyšitelný únik vzduchu při úspěšném zavedení jehly do 2. a 5. mezižebního prostoru
- Snadná identifikace všech anatomických orientačních bodů pro KPR, záklon celé hlavy se zdvihem brady a předsunutím čelisti, realistické uvolnění hrudníku během kompresí
- Cenově výhodný a snadno vyměnitelný spotřební materiál: pokožka krku, vložky hrtanu, vložky pro dekompresi a vložky pro hrudní drenáž
- Jazyk lze nafouknout pro vytvoření otoku jazyka
- Zpětná vazba uživatele díky viditelného zdvíhu hrudníku
- Inovativní design vyžaduje minimální údržbu a umožňuje snadnou opravu

Nácvik procedur

- Zavedení hrudního drénu včetně chirurgického řezu, přímé disekce, perforace pleury, simulace tekutin a uvolnění dýchacích cest prstem
- Dekomprese tenzního pneumotoraxu jehlou
- Koniotomie a koniopunkce
- Perkutánní tracheostomie
- Kardiopulmonální resuscitace (KPR)
- Plné využití supraglottických pomůcek
- Endotracheální intubace s přímou laryngoskopií
- Zavedení Combitube
- Nasogastrická sonda
- Ventilace pomocí vaku (BVM)
- Techniky izolace jednotlivé plic

Obsah balení

1 Uživatelská příručka na USB

Předmět zdanitelného plnění	Množství / j.	Cena za jedn. v CZK bez DPH	Cena celkem bez DPH	Sazba DPH	Částka DPH	Cena celkem s DPH
-----------------------------	---------------	-----------------------------	---------------------	-----------	------------	-------------------

1 Lubrikant
 2 Vložky pro dekompresi hrudníku (dodávané na figuríně)
 2 Vložky pro drenáž hrudníku (dodávané na figuríně)
 1 Pokožka krku (dodáno na figuríně)
 5 Vložek hrtanu (1 dodáván na figuríně a 4 náhradní)
 Odolný kufr pro snadnou přepravu a bezpečné uskladnění

Náhradní díly a příslušenství

- Vložky pro drenáž hrudníku
 - Trauma obtížné dýchací cesty 2
 - Pokožka krku s podkožní tukovou tkání
 - Pokožka krku s podkožní tukovou tkání a krví
 - Set náhradního příslušenství Super Saver Trauma X (10 bal vložek pro drenáž hrudníku 2ks/bal; 1 bal vložek pro dekompresi hrudníku, 2 ks/bal; 1 bal vložek hrtanu, 5 ks/bal; 2 bal pokožky krku, 5 ks/bal; 1 láhev lubrikant, 100ml)

TC310-CDNCE5162 Vložky pro hrudní drenáž, economy, 1ks

20ks



Vložky pro hrudní drenáž, economy (sada) pro TruMan Trauma X.

TC310-ND3000 Pokožka pro dekompresi hrudníku, 1ks

4ks



Vložky pro dekompresi hrudníku (sada) pro TruMan Trauma X.

TC310-NLX0500 Larynx, 1ks

20ks



Larynx, 50ks/bal pro TruMan Trauma X.

TC310-RSN1000 Pokožka krku, 1ks

10ks



Pokožka krku, 5ks/bal pro TruMan Trauma X.

OS140-0221K Podložka pro nácvik malé chirurgie/šití

10ks



Sada 4 podložek pokrývající všechny aspekty šití a malých kožních procedur. Určeno pro použití s Držákem kožních podložek (OS140-0281).

Sada obsahuje:

1 Profesionální kožní podložka, malá
 1 Podložka kyretáže, odstříhnutí a oholení, malá
 1 Podložka s cystami, malá
 1 Podložka s lipomy, malá

Lubrikační gel, silikon, 200ml

2ks

Předmět zdanitelného plnění	Množství / j.	Cena za jedn. v CZK bez DPH	Cena celkem bez DPH	Sazba DPH	Částka DPH	Cena celkem s DPH
-----------------------------	---------------	--------------------------------	------------------------	--------------	---------------	----------------------

Sada obsahuje:

1× dospělou figurínu, 1× dětskou figurínu, 1× figurínu kojence (vše s KPR monitorem)
 10 plicních vaků pro dospělou figurínu
 10 plicních vaků pro dítě
 10 plicních vaků pro kojence
 přenosný obal.
 příručku

Náhradní obličej, kojenecký	10ks
Náhradní obličej, dětský	10ks
Náhradní obličej, dospělý	20ks
Náhradní plíce, kojenecké	200ks
Náhradní plíce, dětské	200ks
Náhradní plíce, dospělý	400ks
8) Sada pro simulaci zraněného 1	
OS120-0055A Simulation kit IV-EMT- imitace poranění	2ks



Obsahuje:

Navlékací krvácivé poranění se zásobníkem a pumpičkou
 • dvě komplikované (otevřené) zlomeniny kosti holenní, dolní část nohy
 • dvě komplikované (otevřené) zlomeniny - kosti pažní a nadloktí

Poranění:

- poranění břicha s výhřezem střev
- dvě komplikované (otevřené) zlomeniny kosti stehenní, horní část nohy
- dva průstřely dlaně (výše uvedené současně s rezervoárem a pumpou)
- poranění čelisti
- tržná rána na čele
- amputace nohy
- nasávající poranění hrudníku

Nekrvácivá poranění:

- 36 různých tržných ran a otevřených fraktur
- obličej v šoku
- popáleniny zad prvního, druhého a třetího stupně
- popáleniny hrudníku prvního, druhého a třetího stupně
- popáleniny obličeje prvního, druhého a třetího stupně
- popáleniny předloktí prvního, druhého a třetího stupně
- popáleniny ruky prvního, druhého a třetího stupně

Makeup:

- dva rozprašovače
- jedno lepidlo pro nalepovací poranění
- tři láhve koagulantu pro přípravu krve
- dvě balení rozbitého plexiskla po vložení do vosku simulující sklo v ráně
- dva vosky pro simulaci zranění
- kreslířský uhlí
- jeden chladivý krém
- jedna imitace nečistoty
- od každé barvy jedno balení: bílá, modrá, hnědá a červená
- jedno balení zahušťovače krevního prášku
- zrcátko
- vazelína
- modelovací plastelína tmavá
- modelovací plastelína světlá
- pět balení krevního prášku pro přípravu cca 3,8 litrů umělé krve
- dvě stěrky
- ubrousky
- šest špachtlí

9) Sada pro simulaci zraněného 2

OS120-0099A Luxusní sada imitací poranění KIT V

1ks

Předmět zdanitelného plnění	Množství / j.	Cena za jedn. v CZK bez DPH	Cena celkem bez DPH	Sazba DPH	Částka DPH	Cena celkem s DPH
-----------------------------	---------------	-----------------------------	---------------------	-----------	------------	-------------------



Simulation kit V – sada imitací poranění de luxe; tato sada obsahuje 7 krvácejících připevnitelných poranění a 15 nejnovějších nalepovacích poranění. Celá řada příslušenství umožňuje vytvořit 70 individuálních poranění a navíc odborným nalíčením lze vytvořit velmi realistické poranění; imitace např. zranění oční bulvy, cizí vyčnívající předmět z těla, vyhrézlé střevo, rozsáhlá lacerace 5 cm, střední lacerace 3 cm, malá lacerace 1 cm, otevřená fraktura holeně, otevřená fraktura pažní kosti, otevřená fraktura stehenní kosti, malá sepse poranění, rozsáhlá sepse poranění, hluboká odřenina 3 x 5 cm, velká hlub. odřenina 8 x 5 cm, rozdrčené chodidlo, popálenina 1., 2. a 3. stupně, malé zranění až do svalu, krvácející připevnitelné poranění s vakem, rezervoárem a pumpou - naražené chodidlo, Proražené lýtko, zlomená klíční kost, komplikovaná fraktura pažní kosti, komplikovaná fraktura holeně, řezná rána na předloktí, vstřel projektilu, atd.

10) Treňazér pro obtížné zajištění dýchacích cest

4103.MW13 Nácvikový simulátor pro obtížné zajištění dýchacích c

2ks



Tento simulátor poskytuje nevidané zážitky při nácviku obtížného zajištění dýchacích cest s různými dalšími možnostmi. Přesná anatomie a realistické dýchací cesty splňují požadavky pro všechny úrovně studentů.

Vlastnosti:

24 různých patientských scénářů (včetně 1 normálního případu): 3 stádia otvoru úst, 2 stádia pružnosti krku, 2 velikosti jazyka a 2 pozice hlasivek. Řezáky jsou odnímatelné při vyvinutí větší síly.

Nácvik dovedností:

Techniky pro otevření dýchacích cest (záklon hlavy, povytažení čelisti)

Ventilace pomocí resuscitačního vaku

Vyhodnocení stavu dýchacích cest před zahájením intubace

Pozice se zakloněnou hlavou

Tlakování vnější části hrtanu pro zlepšení pohledu na hrtan

Orální a nosní intubace

Použití orofaryngální trubice (OPA)

Použití nazofaryngální trubice (NPA)

Použití laryngální masky

Použití laryngoskopu s kamerou

Potvrzení úspěšné ventilace:

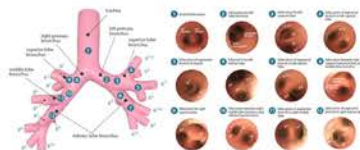
pozorováním pohybu hrudníku a břicha (roztažení plic, nafouknutí žaludku) nebo poslechem hrudníku

Odezva při špatných postupech včetně intubace jícnu a jednostranné intubace

Upevnění trubice na správném místě pomocí pásky, nebo pomocí endotracheálního držáku na trubici ThomasTM

MW13-11384-100 Modul pro fibrobronchoskopii pro MW13

2ks



11392-050K Náhradní plíce

10ks

11392-020K obličejová maska

2ks

11392-010K Sada náhradních horních řezáků

10ks

11392-030K - Náhradní jazyk

4ks

11392-060K - Náhradní žaludek

2ks

11392-040K - Kryt hrudníku

2ks

11) Intubační treňazér dospělého – zajištění dýchacích cest, hlava

AA91100X TruCorp AirSim Advance X

4ks



TruCorp AirSim Advance X obsahuje jedinečně zkonstruované dýchací cesty AirSim[®] X a anatomicky správné nosní průchody pro vizuální přesnost a realistickou zpětnou vazbu během nácviku zajištění dýchacích cest. Odolné a věrné dýchací cesty jsou certifikovány pro více než 20 000 intubačních cyklů. Silikonová pokožka poskytuje realistický pocit a přesnější členění obličeje při nácviku ventilace vakem.

Vlastnosti modelu

- Inovativní dýchací cesty AirSim[®] X a nosní dutina vytvořené z DT DICOM dat

Předmět zdanitelného plnění	Množství / j.	Cena za jedn. v CZK bez DPH	Cena celkem bez DPH	Sazba DPH	Částka DPH	Cena celkem s DPH
-----------------------------	---------------	--------------------------------	------------------------	--------------	---------------	----------------------

- Anatomicky správné vnitřní prvky a vizuálně přesné orientační body
- Nafukovací jazyk simulující otok
- Vyměnitelné plicní vaky nafukující se při úspěšné ventilaci
- Jícen a vyměnitelný žaludeční vak
- Pro pokročilejší nácvik jsou k dispozici volitelné obtížné dýchací cesty

Nácvik procedur

- Zavedení endotracheální rourky
- Bilaterální naso-tracheální intubace
- Zavedení nasogastrické (NG) sondy
- Zavedení Combitubu
- Ventilační techniky pomocí vaku (BVM)
- Zavádění veškerých supraglotických pomůcek
- Přímá laryngoskopie
- Vyšetření optickým vláknem

Obsah balení

- 1 Převážný/úložný pouzdro
- 1 uživatelská příručka na USB
- 1 Láhev lubrikantu TruCorp
- 3 Dospělé vaky replikující 2 plíce a žaludek

Náhradní díly a příslušenství

- Náhradní dýchací cesty AirSim Advance X
- Obtížné dýchací cesty 1
- Obtížné dýchací cesty 2
- Sada obtížných dýchacích cest 1 a 2
- Náhradní pokožka hlavy (s nosním průchodem)
- Podstavec
- Přísavky

TL100 Lubrikant ve spreji, 100ml	8ks	
LB01K Náhradní plicní vaky	4ks	
12) Intubační trenažér dospělého – zajištění dýchacích cest, hlava s bronchiálním stromem		
AA95100X TruCorp AirSim Advance Bronchi X	2ks	



TruCorp AirSim Advance Bronchi X figurína obsahuje anatomicky správné vnitřní rysy od nasálního průchodu a dýchacích cest, až po průdušky čtvrté generace. Ideální pro odborný nácvik diagnostické bronchoskopie a zajištění dýchacích cest, včetně intubace a ventilace. Zahnuje dýchací cesty AirSim X.

Vlastnosti modelu

- Realistické dýchací cesty AirSim® X a nosní dutina vytvořené z DT DICOM dat dospělého muže
- Anatomicky správné vnitřní prvky a vizuálně přesné orientační body
- Výjimečné detaily až do čtvrté generace průdušek s jasně definovanou karinou, bronchem a bronchiolou
- Nafukovací jazyk simulující otok
- Odolné dýchací cesty testované více jak 20.000 intubačními cykly
- Pro pokročilejší nácvik jsou k dispozici volitelné obtížné dýchací cesty

Nácvik procedur

- Diagnostická bronchoskopie včetně použití optického vlákna
- Přímá a video laryngoskopie
- Zavedení endotracheální rourky
- Bilaterální naso-tracheální intubace
- Zavádění veškerých supraglotických pomůcek, včetně Combitube
- Techniky izolace plíce a odsávání včetně zavádění bronchiálního blokátoru, jednoduchých a dvojitých endobronchiálních rourek a specializovaných stentů
- Ventilační techniky pomocí vaku (BVM)

Obsah balení

- 1 Převážný/úložný pouzdro
- 1 uživatelská příručka na USB
- 1 Láhev lubrikantu TruCorp
- 3 Dospělé vaky replikující 2 plíce a žaludek

Náhradní díly a příslušenství

- Náhradní dýchací cesty AirSim Advance X
- Obtížné dýchací cesty 1
- Obtížné dýchací cesty 2
- Sada obtížných dýchacích cest 1 a 2
- Náhradní pokožka hlavy (s nosním průchodem)

Předmět zdanitelného plnění	Množství / j.	Cena za jedn. v CZK bez DPH	Cena celkem bez DPH	Sazba DPH	Částka DPH	Cena celkem s DPH
-----------------------------	---------------	-----------------------------	---------------------	-----------	------------	-------------------

 Podstavec
 Přisavky

TL100 Lubrikant ve spreji, 100ml

4ks

ASKIN02 Pokožka hlavy a nasální dutiny Advance

2ks



Pokožka hlavy a nasální dutiny Advance

TPDA1DA2K Dýchací cesty pro obtížnou intubaci

2ks

13) Intubační trenážer dítěte – zajištění dýchacích cest

AC10006X AirSim Child X

2ks



AirSim® Child X byl vyvinut ve spolupráci s Dětskou nemocnicí v Los Angeles. Tato anatomicky přesná figurína je vytvořena na základě reálných CT dat 6letého pacienta a obsahuje dýchací cesty AirSim® X. Výsledkem jsou realistické, anatomicky přesné pediatrické dýchací cesty, které jsou ideální pro nácvik základních dovedností při zajištění dýchacích cest.

Vlastnosti modelu

- Pediatrické dýchací cesty AirSim® X
- Realistická zpětná vazba během ventilace vakem, zavedení supraglottických pomůcek a naso- i orotracheální intubace
- Výměnné plicní vaky se při úspěšné ventilaci nafukují
- Jícen a vyměnitelná vak představující žaludek
- Realistické vnější a vnitřní anatomické znaky umožňují snadnou a úspěšnou demonstraci všech pediatrických video laryngoskopů (VL)
- Nafukovací jazyk simulující otok
- Chybějící přední zuby připomínají přirozené zuby šestiletého dítěte
- Pokožka pokrývající hlavu pro větší realismus během nácviku zajištění dýchacích cest

Nácvik procedur

- Zavedení endotracheální rourky
- Ventilací techniky pomocí vaku (BVM)
- Zavedení supraglottických pomůcek (SAD)
- Přímá i video laryngoskopie
- Bilaterální naso-tracheální intubace
- Zavedení nasogastrické (NG) sondy

Obsah balení

- 1 Převážný/úložný pouzdro
- 1 Uživatelská příručka na USB
- 1 Láhev lubrikantu TruCorp
- 3 Pediatrické vaky replikující 2 plíce a žaludek

Náhradní díly a příslušenství

- Náhradní dýchací cesty AirSim Child X
- Náhradní pokožka pediatrické hlavy (s nosním průchodem)
- Podstavec
- Přisavky (sada 3 kusů)

TL100 Lubrikant ve spreji, 100ml

4ks

AW400 Dětské dýchací cesty

2ks

Předmět zdanitelného plnění	Množství / j.	Cena za jedn. v CZK bez DPH	Cena celkem bez DPH	Sazba DPH	Částka DPH	Cena celkem s DPH
-----------------------------	---------------	--------------------------------	------------------------	--------------	---------------	----------------------

PR10000X AirSim Pierre Robin X

1ks



TruCorp AirSim Pierre Robin X byl vyvinut ve spolupráci s lékaři z dětské nemocnice v Los Angeles. Tato realistická tréninková figurína zdůrazňuje na obtížné techniky zajištění dýchacích cest u kojenců s Pierre Robinovou sekvencí/syndromem (PRS). Obsahuje dýchací cesty AirSim® X s certifikací pro nácvik více než 20.000 intubačních cyklů.

Vlastnosti modelu

- Přesná reprezentace pediatrického pacienta s Pierre Robinovou sekvencí
- Anatomicky přesné detaily pro nácvik reálných odborných procedur
- Ideální pro nácvik technik při obstrukci dýchacích cest
- Poskytuje realistickou zpětnou vazbu během zajištění dýchacích cest a používání laryngoskopu
- Jemná pokožka pro vyšší realismus
- Anatomicky správné dýchací cesty AirSim® X s certifikací pro nácvik více než 20.000 intubačních cyklů

Nácvik procedur

- Dvojitá naso-tracheální intubace
- Zavedení endotracheální rourky
- Ventilační techniky při použití vaku (BVM)
- Zavádění veškerých supraglotických pomůcek
- Přímá a video laryngoskopie

Obsah balení

- 1 Převážná/úložná pouzdro
- 1 Uživatelská příručka na USB
- 1 Láhev lubrikantu TruCorp
- 3 Kojenecké vaky replikující 2 plíce a žaludek

Náhradní díly a příslušenství

- Náhradní dýchací cesty Pierre Robin X
- Náhradní pokožka kojenecké hlavy Pierre Robin (s nosním průchodem)
- Podstavec
- Přísavky (sada 3 kusů)

TL100 Lubrikant ve spreji, 100ml

2ks

AWP300 Dýchací cesty Pierre Robin

1ks



Dýchací cesty Pierre Robin

PSKIN03 Pokožka hlavy Pierre Robin s nosní dutinou

1ks



Pokožka hlavy Pierre Robin s nosní dutinou

16) Intubační trezážer dospělého – zajištění dýchacích cest, koniotomie, bronchoskopie

CTC95100X AirSim Combo Bronchi X

2ks



TruCorp AirSim Combo Bronchi X se vyznačuje jedinečnou konstrukcí dýchacích cest AirSim® X vylepšenou o hmatatelné orientační body prstenčité chrupavky, laryngeální chrupavky a tracheální prstence. Ideální pro nácvik intubace, ventilace, perkutánní tracheostomie, koniotomie a koniopunkce plus diagnostických bronchoskopických technik, včetně odsávání a izolace plic. Snadná výměna náhradních dílů.

Vlastnosti modelu

- Inovativní dýchací cesty AirSim® X s nosní dutinou vytvořenou z DT DICOM dat
- Anatomicky správné vnitřní prvky a vizuálně přesné orientační body uvnitř dýchacích cest i nasální dutiny

Předmět zdanitelného plnění	Množství / j.	Cena za jedn. v CZK bez DPH	Cena celkem bez DPH	Sazba DPH	Částka DPH	Cena celkem s DPH
-----------------------------	---------------	-----------------------------	---------------------	-----------	------------	-------------------

- Vyměnitelná pokožka krku lze otáčet a provést až 20 icnizí
- Snadná identifikace sternálního výběžku, tracheálních prstenců a prstenčité a laryngálních chrupavek
- Nafukovací jazyk s realistickou texturou pro simulaci otoku
- Silikonová pokožka s realistickou texturou
- Vyměnitelné plicní vaky se s úspěšnou ventilací nafukují
- Volitelná podkožní tuková tkáň demonstruje obtížnější postupy při tracheostomii a tracheotomii

Nácvik procedur

- Koniotomie a koniopunkce
- Perkutánní tracheostomie
- Diagnostická bronchoskopie
- Odsávací techniky
- Techniky izolace plic pomocí levé a pravé endobronchiální rourky a bronchiálních blokátorů
- Dvojitá naso-tracheální intubace
- Ventilační techniky pomocí vaku (BVM)
- Zavádění veškerých supraglotických pomůcek
- Přímá a video laryngoskopie včetně Sellickova manévru
- Vyšetření optickým vláknem
- Zavedení endotracheální rourky
- Zavedení Combitubu
- Zavedení nasogastrické sondy

Obsah balení

- 1 Převážný/úložný pouzdro
- 1 uživatelská příručka na USB
- 1 Láhev lubrikantu TruCorp
- 3 Dospělé vaky replikující 2 plíce a žaludek
- 5 hrtanových vložek (1 umístěná, 4 extra)
- 1 Pokožka krku (umístěno)

Náhradní díly a příslušenství

- Pokožka krku s podkožní tukovou tkání (5 ks/bal)
- Pokožka krku s podkožní tukovou tkání a krví (5 ks/bal)
- Obtížné dýchací cesty 1
- Obtížné dýchací cesty 2
- Náhradní dýchací cesty Combo X
- Náhradní pokožka hlavy Combo X (s nosním průchodem)
- Podstavec
- Přísavky (3 ks/bal)
- Výukový sada Super Saver Cric (50 studentů)

TL100 Lubrikant ve spreji, 100ml	4ks
RSN1005K Náhradní pokožka krku	10ks
NLX050K Náhradní larynx	20ks
SFT200K Subkutánní tuková tkáň	4ks
TPDA1DA2K Dýchací cesty pro obtížnou intubaci	2ks
17) Trenažér pro nácvik bronchoskopie, nazo- i orotracheální intubace, laryngoskopické intubace	
OS150-0073 Broncho-Boy II, pro bronchoskopii a anesteziologii	1ks


Broncho-Boy II

Univerzální bronchoskopický a anesteziologický model vhodný pro flexibilní bronchoskopii vláknovou optikou, rigidní bronchoskopii, naso- a orotracheální intubaci, laryngoskopickou intubaci, autofluorescenční bronchoskopii, a to vše při zachování původního modelu. Broncho-Boy II obsahuje řadu inovací, včetně:

1. retroflexe a levo- i pravotočivá rotace hlavy pro laryngoskopickou, orotracheální a bronchoskopickou intubaci
2. akustického varovného signálu při přílišném tlaku pevné rourky nebo laryngoskopu na horní čelist
3. mírně rozšířených a jemnějších nasálních průchodů pro zaváděč s vláknovou optikou, pro nasotracheální intubaci a snížení nebezpečí poškození povrchu modelu
4. výměnných, ventilem spojených zásobníků (Broncho-Boy II AN), umožňující stetoskopické ujištění správného umístění ET rourky
5. nových, pružinových podpěr tracheo-bronchiálního stromu, zvyšující ohebnost a snižující pravděpodobnost poškození bronchoskopu
6. výměnného fluorescenčního tracheo-bronchiálního systému se "studenými" oblastmi se sníženou fluorescencí pro nácvik autofluorescenční bronchoskopie

Rozměry: 25 x 70 x 38 cm
 Hmotnost: 11,5 kg

Předmět zdanitelného plnění	Množství / j.	Cena za jedn. v CZK bez DPH	Cena celkem bez DPH	Sazba DPH	Částka DPH	Cena celkem s DPH
-----------------------------	---------------	--------------------------------	------------------------	--------------	---------------	----------------------

OS150-0068 Kufřík pro Broncho-Boy

18) Figurína dítěte – тренажёр zpřístupnění dýchacích cest, KPR, ošetrovatelské péče

OS170-0059 Víceúčelový model dítěte, 5 let


Vlastnosti:

- jemná a realistická pokožka s tvarovanými vlasy
- otevírací oči s realistickými očními jamkami pro oftalmologické postupy
- ohebná hlava, čelist, paže a nohy
- ohebné lokty, zápěstí a prsty
- realistické ruce, chodidla i prsty
- jemná pokožka horní části těla s realistickými vnitřními orgány
- realistická hrudní dutina s vnitřními orgány pro přesné provádění KPR
- oddělitelný v pase pro snazší skladování
- koupaní a obvazování
- zavedení nasálních a orálních gastrických sond
- výplach/podání výživy
- zavedení G-sondy
- stomie pro ileostomický, kolostomický a suprapubický nácvik
- odnímatelné vnitřní zásobníky
- výměnné mužské orgány
- mužská i ženská katetrizace
- podání klystýru
- aplikace rektálních čípků
- intramuskulární injekční místa na deltovém svalu a stehnu

Záchranářské funkce modelu:

- orální, nasální a digitální intubace
- zavedení OP/NP rourky
- pravá/levá větev bronchu
- odsávání
- ventilace resuscitačním vakem
- komprese hrudníku/zdvih hrudníku
- intraoseální infúze
- IV paže s proměnnými hmatnými pulsy

Obsahuje:

- triko a šortky
- taška
- návod

S157.835K Holenní kost	10ks
S157.836.L-K Pokožka holenní kosti	2ks
S157.813.L-K Pokožka IV paže	2ks
S157.810K Náhradní žíly	4ks
S157.812 Umělá krev	1ks
Lubrikační gel, silikon, 200ml	2ks
19) Figurína novorozence – тренажёр zpřístupnění dýchacích cest, KPR, ošetrovatelské péče	
OS120-1431 Novorozenecký ošetrovatelský a ALS simulátor	2ks



Velikost novorozence: 48 cm, 3,4 kg hmotnost, 39 cm obvod hlavy

Obsahuje: simulátor, vyměnitelné dýchací cesty (2), bilaterální plíce, prolaps plic, funkční pupečník, omfalokéla, myelomeningokéla, pokožka ruky (2), pokožka chodidla (2), žilní systém pro ruku, žilní systém pro chodidlo, zásobník na 500 ml tekutiny (2), 3 cc stříkačka s jehlou, 25 G kanyla s křídélky, 25 ml stříkačka, prášek umělé krve, lubrikant, dětský pudr a pevný kufr.

Dýchací cesty, dýchání a ventilace

- Anatomické znaky
- Poslech plicních zvuků během ventilace
- Bilaterální expanze plic s viditelným zdvihem hrudníku
- Zavedení ET rourky

Předmět zdanitelného plnění	Množství / j.	Cena za jedn. v CZK bez DPH	Cena celkem bez DPH	Sazba DPH	Částka DPH	Cena celkem s DPH
-----------------------------	---------------	--------------------------------	------------------------	--------------	---------------	----------------------

- Manuální kontrola rychlosti a hloubky dýchání
- Ventilace pozitivním tlakem
- Realistické komprese hrudníku
- Sellickův manévr
- Možnost jednostranného pohybu hrudníku (plicní prolaps a pravá intubace)

- Vrozené anomálie
- Defekt neurální trubice (myelomeningokéla) se snadno připevňuje k zádům
 - Omfalokéla

- Hrudní drenáž
- Nácvik zavedení hrudního drénu a péče o oblast hrudního drénu

- Čištění a výměna pleny
- Nácvik čištění, koupání a výměny plen
 - Vodotěsný a může být zcela ponořený do vody

- Gastrointestinální (GI)
- Možnost zavedení OG/NG sondy pro nácvik krmení a odsávání

- Monitorování
- Lze připojit různé monitory, senzory a elektrody

- Pozorování a měření
- Sledování a měření každé části těla (hlavy, pupečníku, pokožky atd.)

- Scénáře
- Vytvořte si vlastní scénáře týkajících se vysoce rizikového porodu, nouzových situací, přepravy a NJIP

- Pokožka
- Jemný vzhled a textura skutečné pokožky
 - Měkká, odolná, realistická pokožka

- Odsávání
- Nácvik odsávání nosu, ústní dutiny a žaludku

- Pupečník
- Lze snadno připojit a odpojit
 - Vyrobeno z měkkého, realistického materiálu
 - Nácvik odběru krve nebo infúze tekutiny
 - Pupečník s venózním a arteriálním přístupem

- Žilní přístup
- Zavedení IV katétru nebo infuzní kanylu s křídélky
 - IV ruka a chodidlo s realistickou zpětnou vazbou díky natlakovanému systému
 - Měkká, realistická pokožka s malou hadičkou pro realistický nácvik

LF01404U	Náhradní pokožka a žily IV ruky	4ks	
LF01405U	Náhradní pokožky a žily IV nohy	4ks	
LF01403U	Náhradní dýchací cesty	2ks	
LF01401U	Náhradní hrudník pro bilaterální zdvih	1ks	
LF01402U	Náhradní hrudník pro unilaterální zdvih	1ks	
LF01406U	Náhradní pupečník	2ks	
LF01407U	Porodní defekty, 2 kusy	2ks	
LF01130U	Náhradní zásobník	1ks	
LF00846U	Umělá krev	2ks	
	Lubrikační gel, silikon, 200ml	2ks	
20)	Tracheostomický trenážér		
TCRIC1	Trenažér koniotomie a koniopunkce TruCric	8ks	



TruCric je lehký a odolný trenažér pro efektivní výuku a nácvik koniotomie a koniopunkce, perkutánní tracheostomie, tryskové ventilace (AJV) a Seldingerovy techniky. Pro pokročilejší nácvik lze přidat volitelnou podkožní tukovou tkáň.

Vlastnosti modelu

- Lehký a odolný trenažér určený pro efektivní nácvik procedur
- Hmatné orientační body, laryngeální chrupavky a tracheální prstence poskytují pozitivní zpětnou vazbu pomocí snadné identifikace sternálního výběžku a klíční kosti
- Ověření správné techniky pomocí výměnného plicního vaku

Předmět zdanitelného plnění	Množství / j.	Cena za jedn. v CZK bez DPH	Cena celkem bez DPH	Sazba DPH	Částka DPH	Cena celkem s DPH
-----------------------------	---------------	-----------------------------	---------------------	-----------	------------	-------------------

- Pokožka krku lze otáčet, což umožňuje až 20 incizí
- Hrtanová vložka umožňuje 1 chirurgickou koniotomii a 3 koniopunkce
- Všechny spotřební části jsou rychle a snadno vyměnitelné, ideální pro vytižené výukové prostředí
- Pro simulaci obtížné koniotomie nebo koniopunkce lze přidat volitelnou podkožní tukovou tkáň

Nácvik procedur

- Chirurgická koniotomie a koniopunkce
- Trysková ventilace
- Perkutánní tracheostomie
- Seldingerova technika

Obsah balení

- 1 Převážná/úložné pouzdro
- 1 Uživatelská příručka na USB
- 1 Láhev lubrikantu TruCorp
- 1 Dospělé plicní vak
- 10 hrtanových vložek (1 umístěná, 9 extra)
- 2 Pokožka krku (1 umístění, 1 extra)
- 1 Protiskluzová podložka

Náhradní díly a příslušenství

- Pokožka krku s podkožní tukovou tkání (5 ks/bal)
- Pokožka krku s podkožní tukovou tkání a krví (5 ks/bal)
- Přísavky (3 ks/bal)
- Výuková sada Super Saver Cric (50 studentů)

RSN1005K Pokožka krku

40ks

NLX050K Náhradní larynx

40ks

Náhradní trachea/náhradní larynx

40ks

21) Figurína kojence – trenažér zpřístupnění dýchacích cest, KPR, dalších život zachraňujících intervencí a ošetrovatelské péče

TB10001X TruBaby X

2ks



Tento výukový model pro nácvik klinických dovedností je ideální pro anesteziology, zdravotní sestry a další zdravotníky praktikující pediatrické pokročilou záchranu života PALS, urgentní medicínu včetně zajištění dýchacích cest dítěte, KPR, IV kanylaci, kanylaci periferní žíly, zavedení PICC, torakocentézu, hrudní drenáž, katetrizaci močových cest a lumbální punkci.

TruBaby X je neuvěřitelně realistické 5-měsíční dítě, a to vzhledem, hmotností, velikostí i pohybem.

Může být použit spolu s naším simulátorem patientského monitoru.

Vlastnosti modelu

- Realistické a odolné dýchací cesty AirSim X
- Realistická pohyblivost včetně záklonu hlavy, zvednutí brady a předsunutí čelisti
- Výměnná hlava v případě opravy
- Realistické struktury žebere včetně mečovitého výběžku a klíční kosti
- Hmatatelné orientační body ve 2. mezižebním prostoru a 5. mezižebním prostoru
- Hmatatelné páteřní body
- Lumbální punkci lze praktikovat v prostorech mezi obratli L3-L4 a L4-L5
- Místo pro zavedení intraoseálního přístupu na tibií
- Obsahuje anatomii tibiální tuberozity i anatomii pately
- Realistická anatomie pro nácvik zavedení močového katétru pro extrakci moči
- Možnost pro výměnných mužských a ženských genitálií
- Volitelné paže umožňující ultrazvukem vedené zavedení IV a PICC přístupu
- Plně uzavřený systém tekutin poskytující realistický zpětný tok krve i průtok
- Umožňuje kanylaci na různých místech ruky, paže a noze
- Realistický vzhled a materiál
- Realistická zpětná vazba během nácviku procedur
- Doba přípravy modelu je kratší než 5 minut

Nácvik procedur

- Zajištění dýchacích cest
- KPR
- Periferní žilní kanylace (paže, ruka, noha)
- Lumbální punkce
- Zajištění PICC přístupu
- Ultrazvukem vedené PICC
- Torakocentéza při tenzním pneumotoraxu (2. a 5. mezižební prostor)
- Hrudní drenáž (pouze vzduch)

Předmět zdanitelného plnění	Množství / j.	Cena za jedn. v CZK bez DPH	Cena celkem bez DPH	Sazba DPH	Částka DPH	Cena celkem s DPH
-----------------------------	---------------	--------------------------------	------------------------	--------------	---------------	----------------------

- Intraoseální (IO) infuze (tibie)
- Uretrální katetrizace

Obsah balení

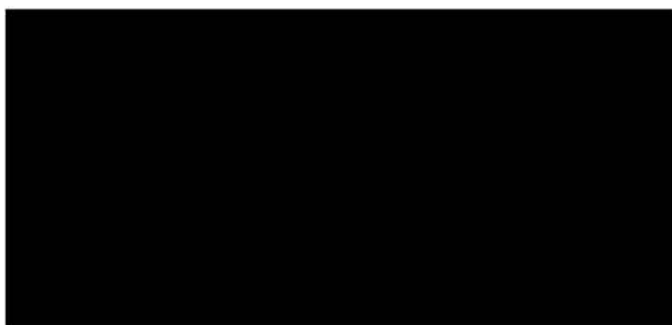
- 1 Model TruBaby X s umístěnými následujícími vložkami:
- 1 levá a 1 pravá paže TruBaby X (TBARML01/TBARMR01)
- 1 levá a 1 pravá noha TruBaby X (TBLEGL01/TBLEGR01)
- 1 levá a 1 pravá dekompresní vložka TruBaby X (TBND04)
- 1 levá a 1 pravá vložka pro hrudní drenáž TruBaby X (TBCD04)
- 1 levá a 1 pravá IO vložka TruBaby X (TBIO20)
- 1 lumbální punkční vložka TruBaby X (TBLUM04)
- 1 ženské genitálie TruBaby X (TBUI01F)

Dašší balení obsahuje:

- 1 kufřík TruBaby X
- 1 uživatelská příručka na USB
- 100ml Lubrikant TruCorp (TL001)
- 250ml Umělého krevního koncentrátu (CVB250)
- 1 injekční stříkačka se žlutou a bílou hadičkou pro zavedení/vyjmutí tekutin na celém modelu
- 2 levé a 2 pravé dekompresní vložky (TBND04)
- 2 levé a 2 pravé vložky pro hrudní drenáž TruBaby (TBCD04)
- 1 levá a 1 pravá ultrazvuková paže TruBaby X (TBARM01UL/TBARM01UR)
- 5 levých a 5 pravých IO vložek (TBIO20)
- 1 vložka pro lumbální funkce TruBaby X (TBLUM04)
- 1 mužské genitálie TruBaby X (TBUI01M)
- 1 pokožka hrudníku TruBaby X (TBFSKIN1)

Dodáváno v odolném kufříku pro snadnou přepravu a bezpečné skladování
 Hmotnost: cca. 5,5 kg
 Rozměry produktu: 62 x 22 x 12 cm

TBCD04K	Náhradní vložky drenáže hrudníku (1L+1P)	4ks
TBND04K	Náhradní vložky pro dekompresi hrudníku (1L+1P)	2ks
TBFSKIN1	Pokožka hrudníku TruBaby X	2ks
TBARM01L	Paže TruBaby X (levá)	2ks
TBARM01R	Paže TruBaby X (pravá)	2ks
TBLEG01L	Noha TruBaby X (levá)	2ks
TBLEG01R	Noha TruBaby X (pravá)	2ks
TBLUM04K	Náhradní vložka lumbální punkce	4ks
	Lubrikační gel, silikon, 200ml	2ks
	LF00846U Umělá krev	1ks


Platební podmínky:

Cena:
 Dodací lhůta:
 Způsob dodání: Geis
 Záruční lhůta:
 Per. prohlídky funkce:
 Platnost nabídky do: 8.9.2020
 Poznámky:

		Částky v CZK		
		Bez DPH	DPH	Celkem
základní sazba	21 %	3 070 360,00	644 775,60	3 715 135,60
Celkem		3 070 360,00	644 775,60	3 715 135,60
Zaokrouhlení				0,00
Částka k úhradě				3 715 135,60

Vystavil(a): Firma

Převzal(a), dne:

Schválil(a), dne:

Položkový rozpočet:

Č. položky	Položka	Počet ks	Zdroj financování	Jednotková cena bez DPH	Celková cena pro požadovaný počet kusů bez DPH
1.	Základní figurína pro nácvik záchranných technik – dospělý Výrobce: Ruth Lee Model: RLN70	2	Program		
1.1	Svrchní oblečení (např. triko, tepláky, apod.)	2	Program		
2.	Základní figurína pro nácvik záchranných technik – dítě Název: Nasco/Simulaids Verze: Jennifer	1	Program		
2.1	Svrchní oblečení (např. triko, tepláky, apod.)	1	Program		
3.	Trenažér pro KPR dospělých – torzo pro ALS s počítačovým vyhodnocením Výrobce: Smartman/ V4EMS Model: SmartMan ALS Airway CPR Pro	1	Program		
3.1	Svrchní oblečení (např. triko, tepláky, apod.)	1	Program		
3.2	Notebook adekvátních parametrů Výrobce: Zadejte výrobce Model: Zadejte označení modelové řady	1	Program		
3.3	Resuscitační podložka	1	Program		
3.4	Obal/kufřík/pouzdro pro uskladnění a transport	1	Program		

3.5	Kompatibilní horní a dolní končetiny (umožňují doplnění na celotělovou figurínu, demontovatelné, min. 1 horní končetina umožňuje nácvik i.v. přístupu)	1	Program
3.6	Ovládací a vyhodnocovací software Název: Zadejte název SW Verze: Zadejte označení verze SW	1	Program
4.	Trenažér pro KPR dospělých – torzo pro BLS s počítačovým vyhodnocením Výrobce: SmartMan Model: SmartMan BLS CPR Pro	1	Program
4.1	Ovládací a vyhodnocovací software Název: Zadejte název SW Verze: Zadejte označení verze SW	1	Program
4.2	Kompatibilní horní a dolní končetiny (umožňují doplnění na celotělovou figurínu, demontovatelné, min. 1 horní končetina umožňuje nácvik i.v. přístupu)	1	Program
4.3	Resuscitační podložka	1	Program
4.4	Notebook adekvátních parametrů Výrobce: Zadejte výrobce Model: Zadejte označení modelové řady	1	Program
4.5	Hygienické sady pro dýchání z úst do úst (např. vyměnitelné dýchací cesty, plicní vaky apod.)	20	Program
4.6	Svrchní oblečení (např. triko, tepláky, apod.)	1	Program
4.7	Obal/kufřík/pouzdro pro uskladnění a transport	1	Program
5.	Torzo pro nácvik KPR, zajištění dýchacích cest a akutních život zachraňujících intervencí Výrobce: TruCorp Ltd.	2	Program

	Model: TruMan trauma X		
5.1	Základní mezižeberní vložka	20	Program
5.2	Vložka pro dekompresní jehlu	4	Program
5.3	Larynx	20	Program
5.4	Náhradní kůže krku	10	Program
5.5	Podložka pro šití	10	Program
5.6	Lubrikant o objemu min. 200 ml	2	Program
5.7	Náhradní dýchací cesty	2	Program
5.8	Obtížné dýchací cesty	2	Program
5.9	3-vrstvá mezižeberní vložka	10	Program
5.10	Subkutánní tuková tkáň pro obtížnou tracheostomii a krikotyreotomii s krví	4	Program
5.11	Subkutánní tuková tkáň pro obtížnou tracheostomii a krikotyreotomii jednoduchá	4	Program
6.	Figurína pro nácvik KPR s možností zpětné vazby Výrobce: Prestan Products Model: Prestan KPR AED	4	Program
6.1	Náhradní obličej (pokud relevantní)	4	Program
6.2	Náhradní plíce dospělý	80	Program
6.3	Přenosný obal	4	Program
7.	Figuríny pro nácvik KPR dospělého, dítěte a kojence s možností zpětné vazby Výrobce: Prestan Products	4	Projekt

	Model: Prestan Collection		
7.1	Náhradní obličej dospělý (pokud relevantní)	20	Projekt
7.2	Náhradní obličej dítě (pokud relevantní)	10	Projekt
7.3	Náhradní obličej kojeneček (pokud relevantní)	10	Projekt
7.4	Náhradní plíce dospělý	400	Projekt
7.5	Náhradní plíce dítě	200	Projekt
7.6	Náhradní plíce kojeneček	200	Projekt
7.7	Přenosný obal	4	Projekt
8.	Sada pro simulaci zraněného 1 Výrobce: Nasco/Simulaids Model: EMT Casualty Simulation Kit	2	Program
8.1	Přenosný kufřík	2	Program
9.	Sada pro simulaci zraněného 2 Výrobce: Nasco/Simulaids Model: Deluxe Casualty Simulation Kit	1	Program
9.1	Přenosný kufřík	1	Program
10.	Trenažér pro obtížné zajištění dýchacích cest Výrobce: Kyoto Kagaku Model: Difficult Airway Management Simulator Training Model	2	Program
10.1	Rozšíření pro bronchofibroskopii (pokud relevantní)	2	Program
10.2	Náhradní plíce	10	Program

10.3	Náhradní obličejová maska	2	Program
10.4	Sada náhradních zubů	10	Program
10.5	Náhradní jazyk	4	Program
10.6	Náhradní žaludek	2	Program
10.7	Náhradní krytí hrudníku (pokud relevantní)	2	Program
10.8	Taška / kufřík pro uskladnění a transport trenažéru	2	Program
11.	Intubační trenažér dospělého – zajištění dýchacích cest, hlava Výrobce: TruCorp Ltd. Model: AirSim Advance X	4	Projekt
11.1	Lubrikant ve spreji o objemu min. 100 ml	8	Projekt
11.2	Náhradní plicní vaky	4	Projekt
11.3	Obal pro uskladnění a přenos trenažéru	4	Projekt
12.	Intubační trenažér dospělého – zajištění dýchacích cest, hlava s bronchiálním stromem Výrobce: TruCorp Ltd. Model: AirSim Advance Bronchi X	2	Program
12.1	Lubrikant ve spreji o objemu min. 100 ml	4	Program
12.2	Náhradní kůže hlavy s nosním průduchem	2	Program
12.3	Obtížné dýchací cesty, různé varianty	2	Program
12.4	Obal pro uskladnění a přenos trenažéru	2	Program
13.	Intubační trenažér dítěte – zajištění dýchacích cest	2	Program

	Výrobce: TruCorp Ltd. Model: Airsim Child X				
13.1	Lubrikant ve spreji o objemu min. 100 ml	4	Program		
13.2	Náhradní dětská kůže hlavy s nosním průduchem	2	Program		
13.3	Dýchací cesty dětské	2	Program		
13.4	Náhradní plicní vaky	2	Program		
13.5	Obal pro uskladnění a přenos trenažéru	2	Program		
14.	Intubační trenažér kojence – zajištění dýchacích cest Výrobce: TruCorp Ltd. Model: AirSim Baby X	2	Program		
14.1	Lubrikant ve spreji o objemu min. 100 ml	4	Program		
14.2	Náhradní kojenecká kůže hlavy s nosním průduchem	2	Program		
14.3	Dýchací cesty kojenecké	2	Program		
14.4	Náhradní plicní vaky	2	Program		
14.5	Obal pro uskladnění a přenos trenažéru	2	Program		
15.	Intubační trenažér kojence – obtížné zajištění dýchacích cest Výrobce: TruCorp Ltd. Model: AirSim Pierre Robin X	1	Program		
15.1	Lubrikant ve spreji o objemu min. 100 ml	2	Program		
15.2	Náhradní kojenecká kůže hlavy s nosním průduchem pro model obtížného zajištění dýchacích cest	1	Program		
15.3	Dýchací cesty kojenecké	1	Program		

15.4	Obal pro uskladnění a přenos trenážeru	1	Program
16.	Intubační trenážer dospělého – zajištění dýchacích cest, koniotomie, bronchoskopie Výrobce: TruCorp Ltd. Model: AirSim Combo Bronchi X	2	Program
16.1	Lubrikant ve spreji o objemu min. 100 ml	4	Program
16.2	Náhradní kůže krku	10	Program
16.3	Náhradní larynx	20	Program
16.4	Subkutánní tuková tkáň	4	Program
16.5	Obtížné dýchací cesty, různé varianty	2	Program
16.6	Obal pro uskladnění a přenos trenážeru	2	Program
17.	Trenažer pro nácvik bronchoskopie, nazo- i orotracheální intubace, laryngoskopické intubace Výrobce: Somso Modelle Model: Scopin Broncho Boy II	1	Program
17.1	Obal pro uskladnění a přenos trenážeru	1	Program
18.	Figurína dítěte – trenažer zpřístupnění dýchacích cest, KPR, ošetrovatelské péče Výrobce: Gaumard Scientific Inc. Model: Five-Year-old Multipurpose Patient Simulator	2	Program
18.1	Náhradní holenní kost pro intraoseální přístup	10	Program
18.2	Náhradní kůže nad holenní kost	2	Program
18.3	Náhradní kůže na i.v. ruku	2	Program
18.4	Náhradní žíly pro i.v. přístup	4	Program

18.5	Umělá krev – koncentrát pro min. 5 l	1	Program	
18.6	Vhodný lubrikant o objemu min. 200 ml	2	Program	
18.7	Obal pro uskladnění a přenos trenažéru	2	Program	
19.	Figurína novorozence – trenažér zpřístupnění dýchacích cest, KPR, ošetrovatelské péče Výrobce: Nasco/Simulaids Model: Life/form NEWBORN NURSING SKILLS AND ALS SIMULATOR	2	Program	
19.1	Náhradní i.v. žíly a kůže nohy	4	Program	
19.2	Náhradní i.v. žíly a kůže ruky	4	Program	
19.3	Náhradní dýchací cesty	2	Program	
19.4	Náhradní vložka pro jednostranné zvedání hrudníku	1	Program	
19.5	Náhradní vložka pro bilaterální zvedání hrudníku	1	Program	
19.6	Náhradní umbilicus	2	Program	
19.7	Porodní anomálie – set	2	Program	
19.8	Náhradní zásobník na tekutiny	1	Program	
19.9	Umělá krev – koncentrát pro min. 5 l	1	Program	
19.10	Vhodný lubrikant o objemu min. 200 ml	2	Program	
19.11	Obal pro uskladnění a přenos trenažéru	2	Program	
20.	Tracheostomický trenažér Výrobce: TruCorp Ltd. Model: TruCric	8	Program	

20.1	Náhradní kůže	40	Program
20.2	Náhradní larynx	40	Program
20.3	Náhradní trachea	40	Program
21.	Figurína kojence – тренаžér zpřístupnění dýchacích cest, KPR, dalších život zachraňujících intervencí a ošetrovatelské péče Výrobce: TruCorp Ltd. Model: TruBaby X	2	Program
21.1	Náhradní vložky pro drenáž hrudníku (1 ks pravá a 1 ks levá strana)	4	Program
21.2	Náhradní vložky pro jehlovou dekompresi (1 ks pravá a 1 ks levá strana)	2	Program
21.3	Náhradní kůže přední strany hrudníku	2	Program
21.4	Náhradní pravá ruka	2	Program
21.5	Náhradní levá ruka	2	Program
21.6	Náhradní noha pravá	2	Program
21.7	Náhradní noha levá	2	Program
21.8	Náhradní IO vložky	10	Program
21.9	Náhradní vložky pro lumbální punkce	4	Program
21.10	Umělá krev – koncentrát pro min. 5 l	1	Program
21.11	Vhodný lubrikant o objemu min. 200 ml	2	Program
21.12	Obal pro uskladnění a přenos тренаžéru	2	Program

(Pozn.: Nelze-li dílčí položku položkového rozpočtu samostatně vyčíslit, protože je integrální součástí celku, proškrtněte cenu takové položky nebo jiným vhodným způsobem označte, že ji nelze nacenit.)

(Pozn. 2: Sloupec Zdroj financování slouží pro účely evidence výdajů z dotačních programů, účastníci tomuto sloupci při přípravě a podání nabídky nemusí věnovat pozornost. Vítězný účastník rozdělení jednotlivých položek do jednotlivých zdrojů financování zohlední při fakturaci.)