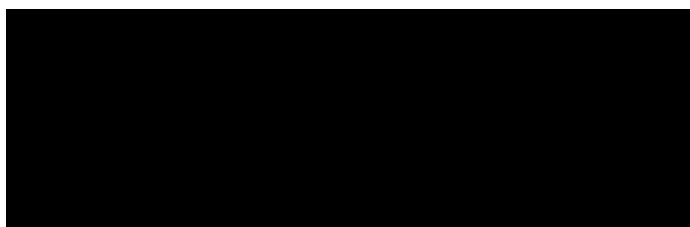


Ing. Jan Neumann
Soudní znalec oboru – ekonomika, ceny a odhady
se specializací starožitnosti

ZNALECKÝ POSUDEK

352 - 2019

ZADAVATEL:



ÚČEL:

komerční ocenění

ZPRACOVAL:

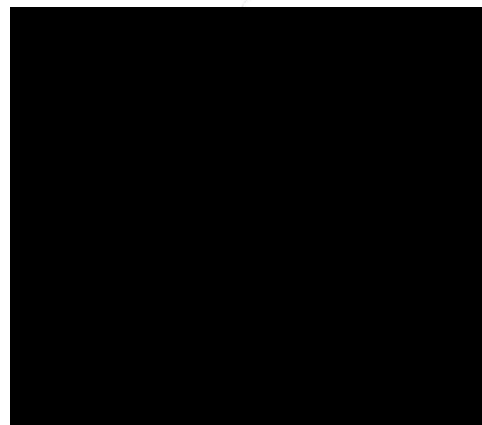
Ing. Jan Neumann, soudní znalec oboru Ekonomika, ceny a odhady se specializací numismatika, umělecká řemesla a starožitnosti

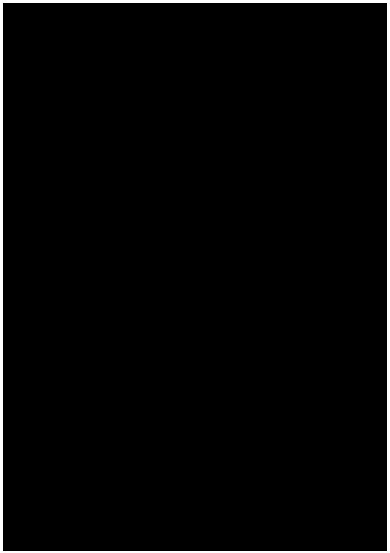
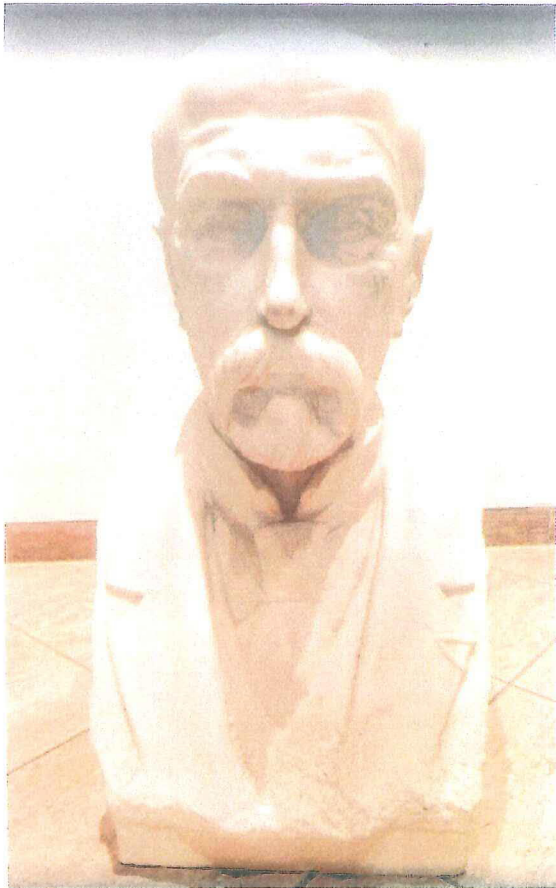
KONZULTANT:

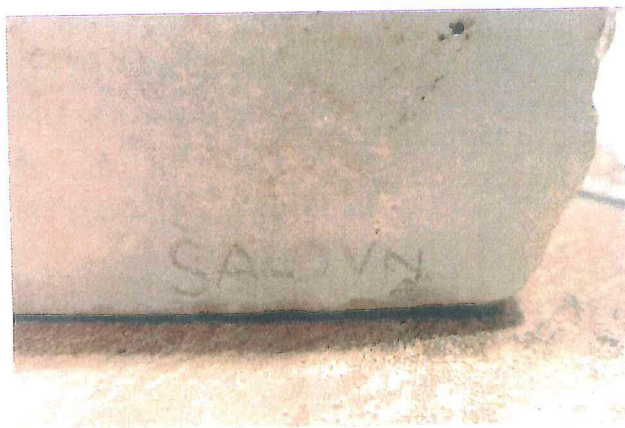
ne

Tento posudek obsahuje 5 stran včetně obálky, přílohy a vydává se ve třech vyhotoveních

Dne 22.11.2019







Busta T.G.Masaryka, carrarský mramor, výška 67 cm. Vzadu na plintě signováno ŠALOVN.

ŠALOUN Ladislav Jan (1870 Praha - 1946 Praha)

Sochař a ilustrátor, žák T. Seidana a B. Schnircha. Šaloun je jedním z nejvýraznějších představitelů českého secesního sochařství, jehož principům zůstal věrný, v poněkud zakademizované nečasové podobě, po celý život. V 90. letech se jeví jako obratný rutinér, brilantně ovládající všechny stylové polohy, od naturalismu religiozní plastiky přes neorenesanční alegorie až k veristickému sociálnímu žánru. Nevzdává se však ani uměleckých ambicí, jak o tom svědčí jeho členství v Mánesu, kde se setkal s F. Bílkem a nejlepšími Myslbekovými žáky Suchardou, Mařatkou, Kociánem a B. Kafkou, s nimiž pak uskutečnil překvapivou sochařskou revoluci. Byl jedním z nejpłodnějších sochařů první poloviny století a velmi často spolupracoval s architekty na monumentálních dílech. Po realizaci monumentálních zakázek, jako byl např. Jan Hus na Staroměstském náměstí v Praze, se jeho tvorba vrací k myslbekovskému pojetí plastiky.

Cena odhadní.....500 000,00 Kč

Cena odhadní slovy.....pět set tisíc korun českých.....

ZNALECKÁ DOLOŽKA

Znalecký posudek jsem podal jako znalec jmenovaný rozhodnutím Krajského soudu v Praze dne 2.3.1990 č.j. spr. 79/90 pro základní obor Ekonomika, ceny a odhady se specializací umělecká řemesla a numismatika, dále rozšířeno na Ekonomika, ceny a odhady se specializací starožitnosti z 6.11.1992.

Znalecký úkon je zapsán pod pořadovým číslem 352 / 2019 znaleckého deníku.