



**Sevko Plus s.r.o.**



Základní škola Litovel, Jungmannova 655, okres Olomouc  
Zastoupená ~~Mgr. Bc. Jiřina Štefánková~~  
Jungmannova 655/2  
78401  
Litovel

V Litovli dne 30. června 2020

**Objednávka gastrotechnologií do výdejny stravy Základní školy Litovel,  
Jungmannova 655, okres Olomouc**

Objednáváme gastrotechnologie do školní výdejny dle nabídek s čísly  
NA20161 (konvektomat, nerez podestavba, sada sprchy, montáž, termoporty,  
gastronádoby s víky) z 10. 2. 2020, v cenách 146 990,80 Kč a 55 957,66 Kč  
a  
NA19780 (myčka nádobí, dávkovač mycího prostředku, změkčovač) s cenou  
92 855,40 Kč

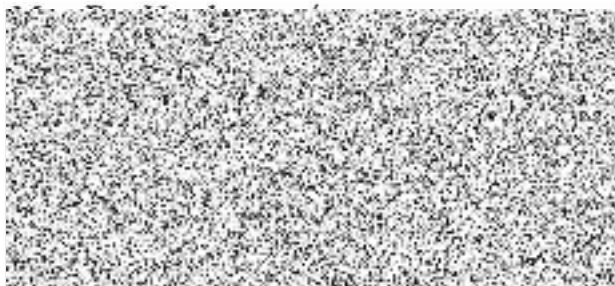
s termínem dodání od 24. do 26. srpna 2020. S

Součástí objednávky jsou i jednotlivé nabídky NA20161 a NA19780 se specifikací  
objednávaných výrobků.

Celková cena 295 804 Kč.

Fakturační adresa, zasílací adresa:

Základní škola Litovel, Jungmannova 655, okres Olomouc  
Litovel 784 01  
IČ: 45238782





PRO:

Základní škola Litovel, Jungmannova 655  
okres Olomouc  
Jungmannova 655/2  
784 01 Litovel - Litovel  
Česká republika

TEL.:

ČÍSLO: **NA20161**

DATUM: 10.02.2020


VYPRACOVANÉ

TEL.:

E-MAIL:

FAX.:

**Termoporty a gastronádoby**

POZICE	NÁZEV A POPIS	MNOŽSTVÍ	CENA / MJ BEZ DPH	CENA CELKEM BEZ DPH	DPH
001	<b>Termoport SMART GN 1/1-200 - RT-11200</b> Horní plnění termoportu. Materiál: polyetylen + PUR pěna. Výborné termoizolační vlastnosti. Šedá barva. Hmotnost 6 kg.	7 ks	4 490,00 Kč	31 430,00 Kč	21%
					
002	<b>Gastronádoba s držadly 1/1-200 mm nerez</b> vnější rozměry: 530x325x200 mm objem: 27,8 ltr.	6 ks	969,00 Kč	5 814,00 Kč	21%
003	<b>Víko se silikonovým těsněním a otvory pro ucha GN 1/1 nerez</b>	6 ks	1 029,00 Kč	6 174,00 Kč	21%
004	<b>Gastronádoba s držadly 1/2-200 mm nerez</b> vnější rozměry: 325x265x200 mm objem: 12 ltr.	2 ks	639,00 Kč	1 278,00 Kč	21%
005	<b>Víko se silikonovým těsněním a otvory pro ucha GN 1/2 nerez</b>	2 ks	775,00 Kč	1 550,00 Kč	21%



---

<b>CELKEM BEZ DPH:</b>	<b>46 246,00 Kč</b>
<b>CELKEM DPH 21%</b>	<b>9 711,66 Kč</b>
<b>CELKEM VČETNĚ DPH:</b>	<b>55 957,66 Kč</b>

---

**Dodací a záruční podmínky:** záruka: 12 měsíců  
termín dodání: 1-2 týdny



PRO:

**Základní škola Litovel, Jungmannova 655**  
**okres Olomouc**  
**Jungmannova 655/2**  
**784 01 Litovel - Litovel**  
**Česká republika**

TEL.:

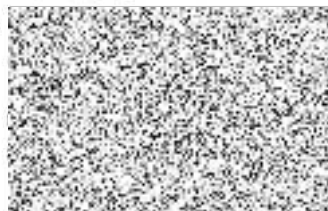
ČÍSLO: **NA19780**DATUM: **01.11.2019**

VYPRACOVAL:

TEL.:

E-MAIL:

FAX.:



### Průchozí myčka nádobí

POZICE	NÁZEV A POPIS	MNOŽSTVÍ	CENA / MJ BEZ DPH	CENA CELKEM BEZ DPH	DPH
001	<b>Průchozí myčka nádobí NHT8P - akční cena</b>	1 ks	65 880,00 Kč	65 880,00 Kč	21%

Přední a postranní panely, poklop, mycí nádrž a filtr nádrže, mycí a oplachová ramena vyrobeny z ušlechtilé nerez oceli AISI304. Poklop s manuálním zdvihem. Spotřeba pouhé 2 l vody/cyklus na konečný oplach. Hygienické provedení mycí komory bez trubek a hadic. Zabudovaný atmosférický bojler s oplachovým čerpadlem zaručují konstantní tlak a teplotu pro konečný oplach (84°C) nezávisle na tlaku vody v síti (min.0,5 baru); bezpečnostní zařízení spouští oplach až při dosažení správné oplachové teploty. Vynikající mycí výkon zaručuje výkonné mycí čerpadlo 0,8kW spolu s horními a dolními rotačními nerezovými mycími rameny. 3 mycí programy ve 2 volitelných módech s automatickým spuštěním při uzavření poklopu. Funkce Soft startu mycího čerpadla. Účinný zpětný vzduchový ventil (třídy A). Elektronický ovládací panel s digitálním ukazatelem teploty mycí/oplachové vody. Autodiagnostický systém detekce závad. Samočistící cyklus. Hygienické samovypouštěcí mycí čerpadlo. Zabudovaný dávkovač oplachového prostředku. Příprava pro napojení na HACCP a Systém kontroly odběrového maxima energie a dávkovač mycího prostředku. ETL certifikace; v souladu s DIN 10512 normou. Kapacita: až 1440 talířů/80 košů (500x500 mm)/hod. Dodáváno vč. 1 koše na mělké talíře a 1 košíčku na příbory. Možnost přímé či rohové instalace, dodáváno na výškově stavitelných nohách. rozměry: 752x755x1547 mm







příkon/napětí: 9,9 kW/400 V  
hmotnost: 106 kg

001.1	<b>Dávkovač mycího prostředku pevný 3.0 ltr/h</b>	1 ks	2 000,00 Kč	2 000,00 Kč	21%
002	<b>Automatický změkčovač vody WMK-BNT-1650F - připojení 3/4" el.objemové řízení</b> - kapacita: 40 m3 x °dH - plně automatické objemově řízené změkčovací zařízení - kompaktní zařízení s aretací víčka plnění kabinetového zásobníku - řídicí ventil typ BNT 1650 F - elektronická řídicí jednotka - rozsah nastavení 0 - 99 m3 - objem pryskyřice 10 ltr. - průtok max. 1 m3/hod. - plněno monodispersní hmotou, zasolení 130 g / 1 l hmoty. - dodávka zahrnuje kompletní funkční celek připravený k instalaci. - regenerační tabletová sůl za příplatek. - při regeneraci zajištěna i nadále dodávka neupravené vody - přimíchávání přímo na řídicím ventilu - plná atestace pro pitné aplikace v CZ rozměry: 320x662x635 mm el.napojení/odběr:230V,50 Hz/5 W	1 ks	8 860,00 Kč	8 860,00 Kč	21%



<b>CELKEM BEZ DPH:</b>	<b>76 740,00 Kč</b>
<b>CELKEM DPH 21%</b>	<b>16 115,40 Kč</b>
<b>CELKEM VČETNĚ DPH:</b>	<b>92 855,40 Kč</b>

**Dodací a záruční podmínky:** záruka: 12 měsíců  
termín dodání: 1-2 týdny

PRO:

Základní škola Litovel, Jungmannova 655  
okres Olomouc  
Jungmannova 655/2  
784 01 Litovel - Litovel  
Česká republika

TEL.:

ČÍSLO: **NA19767**

DATUM: 25.10.2019

VYPRACOVAL:

TEL.:

E-MAIL:

FAX.:

**Konvektomat Chef Lux**

POZICE	NÁZEV A POPIS	MNOŽSTVÍ	CENA / MJ BEZ DPH	CENA CELKEM BEZ DPH	DPH
001	<b>Elektrický konvektomat 12xGN 1/1 - UNOX - XV 893</b>	1 ks	109 200,00 Kč	109 200,00 Kč	21%

**VARNÉ MÓDY:**

Konvekční pečení 30°C - 260°C

Konvekční pečení + pára 48°C - 260°C

Max.nastavitelná teplota 260°C

DISTRIBUCE HORKÉHO VZDUCHU V

**KOMOŘE:**

AIR.Plus technologie

- vícečetný ventilátor s reverzním chodem, 2 rychlosti vzduchu

ŘÍZENÉ KLIMA V PEČÍCÍ KOMOŘE:

DRY.Plus technologie

- rychlá evakuace vlhkosti z komory

STEAM.Plus technologie

- manuální nastavení vlhkosti komory

VÝZNAMNÉ POMOČNÉ FUKCE:

Protek.SAFE technologie

- max.termoizolační účinnost a bezpečnost práce

(chladné dveře a povrch pece)

Zobrazení zůstatkového času vaření.

Kontinuální mód "INF"

PATENTOVANÉ DVEŘE:

Samomazací panty s dlouhou životností.

Možnost obráceného otvírání dveří.

Aretace dveří při 60°- 120°- 180°

TECHNICKÉ DETAILY:

Nerezová ocel (DIN 1.4301), komora má oblé rohy

pro jednoduché čištění a hygienu.

Osvětlení komory halogenovou žárovkou.

Vysoce odolný zámek dveří z uhlíkových vláken.

Jednoduše otevíratelné vnitřní sklo pro snadné čištění.

Nerezový C-profil vedení vsunů s náběhem

pro snadné zakládání GN.

Bezpečnostní termostat.





rozměry: 860x882x1250 mm  
 příkon/napětí: 15.8kW/400V/3N  
 hmotnost: 112 kg

002	<b>Nerez podestavba pod konvektomat Unox</b> - rozměry: 842x665 mm - výška: 600 mm (možno upřesnit) - otevřená - spodní police	1 ks	6 500,00 Kč	6 500,00 Kč	21%
004	<b>Sada sprchy</b>	1 ks	3 280,00 Kč	3 280,00 Kč	21%
M	<b>Montáž</b>	1 ks	2 500,00 Kč	2 500,00 Kč	21%

<b>CELKEM BEZ DPH:</b>	<b>121 480,00 Kč</b>
<b>CELKEM DPH 21%</b>	<b>25 510,80 Kč</b>
<b>CELKEM VČETNĚ DPH:</b>	<b>146 990,80 Kč</b>

**Dodací a záruční podmínky:** záruka: 12 měsíců  
 termín dodání: cca 3 týdny