



EVROPSKÁ UNIE  
Evropský fond pro regionální rozvoj  
Integrovaný regionální operační program



MINISTERSTVO  
PRO MÍSTNÍ  
ROZVOJ ČR

## KUPNÍ SMLOUVA

dle § 2079 a násl. zákona č. 89/2012 Sb., občanský zákoník (dále jen „občanský zákoník“)

### Smluvní strany

#### Kupující:

Název: Základní škola Vyškov, Purkyňova 39, příspěvková organizace  
Sídlo: Purkyňova 308/39, 682 01 Vyškov  
Zastoupen: Mgr. Luděk Höfer, Ph.D., ředitel školy  
IČ: 42660556  
DIČ: CZ42660556  
Bankovní spojení: Československá obchodní banka, a. s.  
Číslo účtu: 153220995/0300

Kontaktní osoba: Mgr. Luděk Höfer, Ph.D., ředitel školy  
Kontaktní osoba ve věcech  
technických:  
Telefon:  
E-mail: info@zspurkynova.vyskov.cz  
na straně jedné jako „kupující“

a

#### Prodávající:

Název/obchodní firma: KDZ, spol. s r.o.  
Sídlo: Razov 1256, 763 12 Vizovice  
Kontaktní místo: Razov 1256, 763 12 Vizovice  
Zastoupen: Ing. Zbyněk Kudera, jednatel  
IČ: 15526691  
DIČ: CZ15526691  
Zapsán v obchodním rejstříku vedeném Krajským soudem v Brně, oddíl C, vložka 582  
Bankovní spojení: Česká spořitelna, a.s.  
Číslo účtu: 4681042/0800  
Kontaktní osoba: Milan Dvořáček  
Telefon: +420 577 453 104  
E-mail: kdz@kdz.cz  
na straně druhé jako „prodávající“



### Preambule

Tato smlouva je uzavřena na základě zadávacího řízení k veřejné zakázce malého rozsahu na dodávky s názvem „**Základní škola Vyškov, Purkyňova 39, p.o. - Vybavení učeben (informatika, cvičná kuchyně, jazyková učebna)**“ (dále jen „zakázka“) zadávané v dle § 31 zákona č. 134/2016 Sb., o zadávání veřejných zakázek, na kterou se nevztahuje povinnost provést výběrové řízení dle zákona a v souladu s Obecnými pravidly pro žadatele příjemce, pro všechny specifické cíle a výzvy v Integrovaném regionálním operačním programu, spolufinancovaného z Integrovaného regionálního operačního programu, Zkvalitnění vzdělávání a celoživotní učení, registrační číslo projektu: CZ.06.4.59/0.0/0.0/16\_075/0011344. (dále jen jako „projekt“), mezi kupujícím, jakožto zadavatelem zakázky, a prodávajícím, jakožto vybraným dodavatelem.

### Článek první Předmět plnění

1.1 Předmětem plnění ze smlouvy je vybavení cvičné kuchyňky, jazykové učebny a učebny IT ve stávající budově Základní škola Vyškov, Purkyňova 39, p.o. Požadavky na předmět plnění smlouvy jsou podrobně specifikovány v příloze č. 1 této smlouvy – technická specifikace.

Podkladem pro uzavření této smlouvy je zadávací dokumentace a nabídka prodávajícího ze dne 22. 06. 2020 (dále jen „nabídka“) podaná na veřejnou zakázku na dodávky nazvanou „**Základní škola Vyškov, Purkyňova 39, p.o. - Vybavení učeben (informatika, cvičná kuchyně, jazyková učebna)**“. Kupující je povinen dále postupovat a dodržovat požadavky kupujícího na plnění ze smlouvy, která jsou uvedena v zadávací dokumentaci.

1.2 Touto kupní smlouvou se prodávající zavazuje, že kupujícímu odevzdá věc, která je předmětem koupě, a umožní mu nabytí vlastnické právo k ní, a kupující se zavazuje, že věc převezme a zaplatí prodávajícímu kupní cenu. Proávající touto Smlouvou poskytuje kupujícímu právo užití předmět plnění pro potřeby kupujícího. U software nepřechází na kupujícího vlastnické právo, ale pouze oprávnění k časově neomezenému užití podle přiložených licenčních podmínek.

1.3 Součástí předmětu plnění jsou veškeré doklady vztahující se k řádnému užívání předmětu plnění, jakož i veškeré doklady požadované právními předpisy k používání předmětu plnění. Proávající prohlašuje, že předmět plnění splňuje veškeré podmínky stanovené právními předpisy k používání předmětu plnění, a že kupujícímu předal veškeré doklady, za což kupujícímu ručí. Proávající je povinen dodat pouze originální a nové produkty, přičemž jejich původ je prodávající povinen prokázat při předání příslušnými doklady a tyto doklady předat kupujícímu. Pro tyto účely je prodávající povinen uvést v příloze Smlouvy certifikace a osvědčení týkající se dodávaných produktů. V případě, že se toto prohlášení ukáže jako nepravdivé, má kupující vedle práva odstoupit od smlouvy právo na smluvní pokutu ve výši Kč 3.000, - Kč za každý jednotlivý případ, čímž není nijak dotčen nárok na náhradu škody.

1.4 Dále je předmětem plnění poskytování bezplatného servisu po dobu celé záruční lhůty uvedené v čl. 8.1 této smlouvy.

1.5 Proávající se zavazuje k provedení instalace a implementace produktů, jehož užití je předmětem této smlouvy a harmonogram prací spojených s instalací a implementací je uveden v



příloze této smlouvy. Popis díla je uveden v zadávací dokumentaci, nabídce prodávajícího a přílohách této smlouvy.

1.6 Kupující se zavazuje dodávané produkty odebrat ve sjednaném čase a na místě a zaplatit za ně Prodávajícímu dohodnutou kupní cenu. Kupující se touto Smlouvou zavazuje vyvinout stanovenou součinnost nezbytnou k poskytnutí dodávaných produktů.

1.7 Prodávající prohlašuje, že je právnickou osobou řádně založenou a existující podle českého právního řádu a že splňuje veškeré podmínky a požadavky v této Smlouvě stanovené a je oprávněn tuto Smlouvu uzavřít a řádně plnit závazky v ní obsažené.

1.8 Kupující prohlašuje, že splňuje veškeré podmínky a požadavky v této Smlouvě stanovené a je oprávněn tuto Smlouvu uzavřít a řádně plnit závazky v ní obsažené.

## **Článek druhý** **Kupní cena, platební podmínky**

2.1 Prodávající se zavazuje dodat smlouvou vymezené produkty, včetně jejich montáže, instalace, implementace a převést na kupujícího vlastnické právo k těmto produktům a kupující se zavazuje dodané produkty převzít a zaplatit prodávajícímu sjednanou kupní cenu.

2.2 Kupní cena za zboží uvedené v této smlouvě činí celkem 1.858.286,- Kč bez DPH. DPH ve výši 21% činí 390.240,- Kč.

Celková cena včetně DPH činí 2.248.526,-Kč (slovy: dva miliony dvě stě čtyřicet osm tisíc pět set dvacet šest korun českých)

DPH bude účtována dle platných právních předpisů. V ceně dle tohoto odstavce smlouvy je vedle dodání předmětu plnění zejména zahrnuto i balné, pojištění předmětu plnění dle této smlouvy a doprava až na místo dodání, montáž nebo osazení a odzkoušení. Sjednaná cena celkem může být změněna pouze a jen, pokud po podpisu smlouvy a před dodáním dojde ke změnám sazeb DPH předmětu dodávky dle této smlouvy.

2.3 Kupní cena je stanovena jako nejvýše přípustná a konečná a zahrnuje celý předmět plnění této smlouvy, a to včetně nákladů na montáž, dopravu vybavení, přepravních poplatků a pojištění pro transport do místa určení, přičemž je stanovena jako cena nejvyšší přípustná. Ve shora uvedené celkové ceně jsou zahrnuty náklady Prodávajícího na dopravu a zajištění servisu.

2.4 Zálohové platby se nesjednávají.

2.5 Podkladem pro úhradu ceny bude faktura vystavená prodávajícím. Tato faktura bude vystavena po předání a převzetí předmětu plnění bez vad a nedodělků odsouhlasených a písemně potvrzených zástupcem kupujícího na základě předávacího protokolu.



2.6 Splatnost faktury je stanovena dohodou smluvních stran do **30-ti dnů** od doručení faktury kupujícímu. V případě nejasností se má za to, že daňové doklady byly doručeny kupujícímu třetí pracovní den po jejich průkazném odeslání na adresu kupujícího uvedenou v záhlaví této smlouvy.

2.7 Faktura je uhrazena dnem odepsání příslušné částky z účtu kupujícího. Platba bude provedena na účet prodávajícího uvedený na faktuře.

2.8 Faktura musí mít náležitosti daňového dokladu dle zákona č. 235/2004 Sb., o dani z přidané hodnoty v platném znění. Součástí faktury bude smluvními stranami podepsaný protokol o převzetí prací.

Faktura musí obsahovat:

- a) číslo a datum vystavení faktury,
- b) číslo smlouvy a datum jejího uzavření, číslo veřejné zakázky,
- c) předmět smlouvy, jeho přesnou specifikaci (nestačí odkaz na číslo smlouvy),
- d) označení banky a číslo účtu, na který musí být zapláceno,
- e) lhůta splatnosti faktury,
- f) soupis provedených prací, dodávek a služeb včetně předávacího protokolu
- g) označení osoby, která fakturu vyhotovila, včetně jejího podpisu a kontaktního telefonu,
- h) IČ a DIČ kupujícího a prodávajícího, jejich přesné názvy a sídlo,
- i) registrační číslo projektu CZ.06.4.59/0.0/0.0/16\_075/0011344a přesný název projektu: „Základní škola Vyškov, Purkyňova 39, p.o. - Vybavení učeben (informatika, cvičná kuchyně, jazyková učebna).“

2.9 V případě, že bude faktura obsahovat nesprávné nebo neúplné údaje, je kupující oprávněn fakturu do 10 dnů od jejího doručení vrátit. Prodávající podle charakteru nedostatků fakturu opraví nebo vystaví novou. Vrácením faktury přestává běžet původní lhůta splatnosti. Nová 30-tidenní lhůta splatnosti počíná běžet dnem doručení opravené nebo nové faktury kupujícího.

2.10 Kupující tímto prohlašuje, že sjednané dílo bude realizováno v režimu přenesené daňové povinnosti podle § 92e zákona č. 235/2004 Sb., o dani z přidané hodnoty, ve znění pozdějších předpisů, a kupující prohlašuje, že daň uvede ve svém daňovém přiznání.

2.11 Faktura bude zpracována v souladu s vyhláškou č. 410/2009Sb., kterou se provádějí některá ustanovení zákona č. 563/1991 Sb., o účetnictví, ve znění pozdějších předpisů, pro účetní jednotky, které jsou územními samosprávnými celky, příspěvkovými organizacemi, státními fondy a organizačními složkami státu. Rovněž bude ve všech fakturách uplatněn Pokyn č. D - 22, MF ČR k jednotnému postupu při uplatňování některých ustanovení zákona č. 586/1992 Sb., ve znění pozdějších předpisů

2.12 Kupující si vyhrazuje právo uplatnit institut zvláštního způsobu zajištění daně z přidané hodnoty podle § 109a zákona č. 235/2004 Sb. zákona o dani z přidané hodnoty (ZDPH), v platném znění, v případě požadavku úhrady na bankovní účet, který není zveřejněn podle § 96 odst. 2 Z DPH a vůči nespolehlivým plátcům podle § 106a ZDPH.



### Článek třetí Povinnosti prodávajícího

3.1. Prodávající je povinen odevzdat zařízení kupujícímu a provést všechny ostatní činnosti a dodávky, které jsou součástí předmětu plnění dle této smlouvy v termínech:

Termín zahájení plnění veřejné zakázky: předpokládaný termín 1.7.2020  
Dodání zařízení a uvedení do plného provozu: **do 60 dnů od zahájení plnění dodávky**

Prodávající je povinen řídit se závazným harmonogramem plnění této smlouvy, který je přílohou č. 2 této smlouvy a jehož podoba byla schválena oběma smluvními stranami na koordinační schůzce před podpisem této smlouvy. Podpisem této smlouvy obě strany stvrzují závaznost tohoto harmonogramu.

3.2 Místem plnění předmětu této smlouvy je Základní škola Vyškov, Purkyňova 39, příspěvková organizace, se sídlem Purkyňova 308/39, 682 01 Vyškov. Prodávající je povinen zajistit dopravu vybavení do místa plnění a jejich transportní pojištění. Dodávka se považuje podle této smlouvy za splněnou, pokud zboží bylo řádně a včas předáno a instalováno a převzato bez vad a nedodělků včetně náležitého zaškolení obsluhy.

3.3 K dodání může dojít i před sjednaným termínem plnění a Kupující je povinen takové plnění řádně přijmout. Ostatní související činnosti, které je třeba vykonat v souvislosti s touto dodávkou, musí být provedeny v termínu, který je uveden jako limitní termín dokončení plnění dodávky.

3.4 Prodávající se dále zavazuje k poskytnutí plnění v rámci doby plnění na základě písemných dílčích požadavků kupujícího a k poskytnutí potřebné součinnosti.

3.5 V případě omezení postupu plnění vlivem kupujícího nebo z důvodů, které nevznikly jednáním, opomenutím, případně nečinností dodavatele, je Kupující povinen zahájit jednání o posunutí termínu dokončení plnění. V případě prodloužení termínu dokončení plnění musí být uzavřen dodatek k této smlouvě.

3.6 Prodávající zajistí doklady o požadovaných vlastnostech výrobků dle platných právních předpisů a technických norem. Bez předložení těchto dokladů nebude možné vyhotovit zápis o předání a převzetí zboží.

3.7 Po splnění dodávky zboží bude vyhotoven zápis o předání a převzetí zboží, který bude obsahovat níže uvedené náležitosti:

- označení dodacího listu – zápisu o předání a převzetí předmětu plnění,
- název a sídlo prodávajícího a kupujícího,
- označení kupní smlouvy,
- označení dodaného předmětu plnění.

3.8 Zápis o předání a převzetí zboží podepíší oprávnění zástupci obou smluvních stran, přičemž podpisem zápisu o předání a převzetí zboží bez vad a nedodělků včetně náležitého zaškolení obsluhy dochází k převzetí a předání zboží a ke splnění předmětu dodávky.

3.9 Prodávající umožní kupujícímu konzultaci problémů v českém jazyce po telefonu.

3.10 Prodávající bude zajišťovat záruční servis ke zboží dle této smlouvy.



3.11 Prodávající se zavazuje řádně uchovávat originál smlouvy na předmět plnění veřejné zakázky včetně příloh jejích případných dodatků, veškeré originály účetních dokladů a originály dalších dokumentů souvisejících s realizací veřejné zakázky minimálně do roku 2026. Výše uvedené dokumenty a účetní doklady budou uchovány způsobem uvedeným v zákoně č. 56/2014 Sb., o archivnictví a spisové službě a o změně některých zákonů, ve znění pozdějších předpisů, a v souladu s dalšími platnými právními předpisy ČR. Ve smlouvách uzavíraných s případnými partnery a poddodavateli účastníka zadávacího řízení zaváže touto povinností i případné partnery a poddodavatele veřejné zakázky. Prodávající je dále povinen uchovávat účetní záznamy vztahující se k předmětu plnění veřejné zakázky v elektronické podobě. Prodávající je povinen v souladu se zákonem č. 320/2001 Sb., o finanční kontrole, nařízením Komise (ES) č. 846/2009, a v souladu s dalšími právními předpisy ČR a ES umožnit výkon kontroly všech dokladů vztahujících se k realizaci předmětu plnění veřejné zakázky, poskytnout osobám oprávněným k výkonu kontroly projektu, z něhož je zakázka hrazena, veškeré doklady související s realizací předmětu plnění veřejné zakázky, umožnit průběžné ověřování skutečného stavu plnění předmětu veřejné zakázky v místě realizace a poskytnout součinnost všem osobám oprávněným k provádění kontroly. Těmito oprávněnými osobami jsou Zadavatel a jím pověřené osoby, územní finanční orgány, Ministerstvo financí, Nejvyšší kontrolní úřad, Evropská komise a Evropský účetní dvůr, případně další orgány oprávněné k výkonu kontroly. Prodávající má dále povinnost zajistit, aby obdobné povinnosti ve vztahu k předmětu plnění veřejné zakázky plnili také jeho případní poddodavatelé a partneři.

#### **Článek čtvrtý Povinnosti kupujícího**

4.1 Kupující je povinen zaplatit kupní cenu podle článku II. této smlouvy a převzít předmět plnění dle článku prvního této smlouvy.

4.2 Kupující není povinen převzít kteroukoliv část předmětu plnění dle této smlouvy, pokud prodávající neprokáže, že její technické parametry odpovídají hodnotám, které jsou uvedeny v zadávací dokumentaci.

#### **Článek pátý Splnění smlouvy a ověřovací provoz**

5.1 Smlouva bude splněna dodáním předmětu smlouvy do objektu, které je ve vlastnictví kupujícího, provedením instalace a implementace dodaných produktů a provedením zaškolení v požadovaném termínu. Předání dodaných produktů bude provedeno na základě předávacího protokolu, který bude podepsán zmocněnými zástupci obou smluvních stran.

5.2 Každá ze smluvních stran jmenuje oprávněnou osobu. Oprávněné osoby budou zastupovat smluvní stranu ve smluvních a obchodních záležitostech souvisejících s plněním této Smlouvy. Smluvní strany jsou oprávněny jednostranně změnit oprávněné osoby, jsou však povinny na takovou změnu druhou smluvní stranu písemně upozornit doporučeným dopisem do vlastních rukou odpovědné osoby druhé strany.



5.3 Kupující je oprávněn kontrolovat dodržování smluvních podmínek a právních předpisů. Na nedostatky zjištěné v průběhu plnění předmětu smlouvy je kupující povinen prodávajícího neprodleně písemně upozornit a stanovit prodávajícímu lhůtu pro odstranění vzniklých nedostatků. Proávající je povinen učinit neprodleně veškerá potřebná opatření k odstranění vytknutých závad. V případě, že prodávající vytknuté nedostatky ve stanoveném termínu neodstraní, je kupující oprávněn od této smlouvy odstoupit.

5.4 Kupující je oprávněn dát prodávajícímu písemnou formou pokyn k dočasnému zastavení plnění předmětu smlouvy. Pokud se nejedná o pokyn k zastavení plnění z viny kupujícího, má kupující právo na úhradu nákladů vzniklých tímto dočasným zastavením plnění a pokud nedojde k jiné dohodě, pak platí, že má kupující právo na změnu termínu dokončení plnění dle IV této smlouvy o dobu shodnou s dobou, po kterou bylo plnění závazku kupujícím dočasně zastaveno.

5.5 Zjistí-li prodávající při plnění předmětu smlouvy překážky bránící řádnému plnění, je povinen tuto skutečnost bez odkladu oznámit písemnou formou kupujícímu a navrhnout další postup.

5.6 Proávající je povinen bez odkladu upozornit kupujícího na případnou nevhodnost realizace vyžadovaného plnění, v případě, že tak neučiní, nese jako osoba odborně způsobilá veškeré náklady spojené s následným odstraněním vady plnění.

5.7 Proávající je povinen dodržovat veškeré platné technické a právní předpisy. Proávající se zavazuje vysílat k provádění prací pracovníky odborně způsobilé a řádně proškolené.

5.8 Proávající je povinen pro plnění Smlouvy využít osob, pomocí nichž prokázal splnění kvalifikace pro plnění Veřejné zakázky. V případě, že Proávající objektivně nemůže nadále služeb některé z těchto osob využívat, je povinen ji nahradit osobou s obdobným rozsahem zkušeností a kvalifikace, přičemž před jejím využitím je povinen Kupujícímu předložit informace, z nichž budou tyto skutečnosti vyplývat; Kupující má právo z vážných důvodů takové nahrazení osoby odmítnout.

5.9 Předání a převzetí předmětu Smlouvy bude předcházet ověřovací provoz. Během ověřovacího provozu bude testována funkčnost dodaného zboží, jejichž specifikace a technické požadavky jsou uvedeny v příloze této smlouvy. Před zahájením ověřovacího provozu prodávající vyzve kupujícího nejméně 3 kalendářní dny před zahájením tohoto ověřovacího provozu k sepsání protokolu o zahájení ověřovacího provozu. Po ukončení ověřovacího provozu vyzve prodávající kupujícího nejméně 3 kalendářní dny předem k sepsání protokolu o ukončení ověřovacího provozu.

5.10 Protokol o zahájení ověřovacího provozu a o ukončení ověřovacího provozu bude sepsán a podepsán za přítomnosti zástupce kupujícího a prodávajícího ve dvojím vyhotovení, z nichž po jednom obdrží každá ze smluvních stran.

5.11 V případě, že budou v rámci přejímacího řízení (ověřovací provoz a sepsání protokolů o předání a převzetí předmětu Smlouvy) zjištěny vady předmětu Smlouvy, musí být tyto neprodleně zapsány do protokolu a prodávající je povinen tyto zjištěné vady odstranit nejpozději do 3 kalendářních dnů od jejich zjištění a data zápisu. V tomto případě není Kupující povinen předmět Smlouvy převzít a prodávající po odstranění těchto vad je povinen znovu kupujícího vyzvat k předání a převzetí předmětu Smlouvy.



## Článek šest

### Přechod vlastnického práva a nebezpečí škody na věci

- 6.1. Vlastnické právo a nebezpečí škody ke zboží, které je předmětem smlouvy a je podrobně popsán v příloze této smlouvy, přechází z prodávajícího na kupujícího podpisem předávacího protokolu.
- 6.2. Každá ze stran nese odpovědnost za způsobenou škodu v rámci platných právních předpisů a této Smlouvy. Obě strany se zavazují vyvíjet maximální úsilí k předcházení škodám a k minimalizaci vzniklých škod.
- 6.3. Žádná ze stran neodpovídá za škodu, která vznikla v důsledku věcně nesprávného nebo jinak chybného zadání, které obdržela od druhé strany. Žádná ze smluvních stran není odpovědná za škodu v důsledku prodlení druhé smluvní strany nebo v důsledku nastalých okolností vylučujících odpovědnost.
- 6.4. Smluvní strany se zavazují upozornit druhou smluvní stranu bez zbytečného odkladu na vzniklé okolnosti vylučující odpovědnost bránící řádnému plnění této Smlouvy. Smluvní strany se zavazují vyvíjet maximální úsilí k odvrácení a překonání okolností vylučujících odpovědnost.
- 6.5. Každá ze smluvních stran je oprávněna požadovat náhradu škody i v případě, že se jedná o porušení povinnosti, na kterou se vztahuje smluvní pokuta, a to v částce přesahující smluvní pokutu.

## Článek sedmý

### Odstoupení od smlouvy

- 7.1 Smluvní strany mohou odstoupit od smlouvy v případě jejího podstatného porušení druhou smluvní stranou, přičemž podstatným porušením smlouvy se rozumí zejména:
- a) předmět této smlouvy není dodán v takovém provedení, tak jak je uvedeno v této smlouvě, nebo technické parametry neodpovídají zadávací dokumentaci
  - b) prodávající překročí dodací lhůtu uvedenou v čl. III., odst. 3.1 o více jak 5 pracovních dní.
- 7.2 Účinky odstoupení od smlouvy nastávají dnem doručení oznámení o odstoupení druhé straně smlouvy, pokud se účastníci nedohodnou jinak. Tímto není dotčeno právo kupujícího na náhradu škody v případě, že by závažným porušením smlouvy ze strany prodávajícího a odstoupením kupujícího od smlouvy nebylo kupujícímu umožněno čerpat státní dotaci. Kupujícímu náleží náhrada škody až do výše přiznané, ale neposkytnuté dotace.

## Článek osmý

### Odpovědnost za vady, záruka za jakost

- 8.1 Záruka na předmět smlouvy uvedeného v bodě I. této smlouvy se poskytuje v délce min. 24 a u IT techniky 36 měsíců ode dne předání předmětu smlouvy na základě předávacího protokolu. Záruční doba počíná plynout dnem podpisu předávacího (akceptačního) protokolu. V záruční lhůtě je





Prodávající povinen zajistit udržování předmětu plnění v plně funkčním stavu. Prodávající se zavazuje zajistit servisní režim v délce trvání min. 24 měsíců.

8.2 Prodávající, odpovídá za vady, které má předmět smlouvy v době předání nebo které se vyskytly v záruční době.

### **Článek devátý Pojištění**

9.1 Předmět plnění bude řádně pojištěn po celou dobu trvání dodávky. Pojistná smlouva musí pokrýt riziko poškození nebo možného zničení předmětu plnění na základě krytí „veškerých rizik“ do výše ceny předmětu plnění. Kromě toho musí pojistná smlouva obsahovat krytí odpovědnosti za škodu vzniklou třetím osobám v souvislosti s dodáním předmětu plnění dle této smlouvy. Pojistku musí uzavřít prodávající a musí se vztahovat na veškerá rizika, která se mohou vyskytnout při dodání předmětu plnění dle této smlouvy.

### **Článek desátý Sankční ujednání**

10.1 Smluvními stranami bylo ujednáno, že pokud bude kupující v prodlení s úhradou ceny plnění ujednané podle této smlouvy, je kupující povinen zaplatit smluvní pokutu ve výši 0,15 % z dlužné částky za každý, byť započatý kalendářní den prodlení.

10.2 Ocitne-li se prodávající v prodlení s plněním podle této smlouvy, je povinen zaplatit kupujícímu smluvní pokutu ve výši 0,05 % za každý, byť započatý kalendářní den prodlení se splněním dodávky.

10.3 Prodávající se zavazuje, že v případě nedodržení termínu k odstranění reklamované vady dle této smlouvy, zaplatí kupujícímu smluvní pokutu ve výši 1.000,00 Kč za každou jednotlivou vadu a každý i jen započatý den prodlení.

10.4 Prodávající se zavazuje, že v případě nedodržení termínu k odstranění vady zjištěné v rámci předávacího řízení, zaplatí kupujícímu smluvní pokutu ve výši 1.000,00 Kč za každou jednotlivou vadu a každý i jen započatý den prodlení.

10.5 Prodávající odpovídá za to, že je oprávněn poskytnout licenci v požadovaném rozsahu, a že kupující má právo tuto licenci využívat po dobu neurčitou. V případě, že tyto podmínky nebudou ze strany prodávajícího dodrženy, má kupující kromě nároku na náhradu škody právo na smluvní pokutu ve výši 1.000,- Kč za každé jednotlivé porušení této povinnosti. Cena licencí je zahrnuta do celkové ceny plnění.

10.6 Smluvní pokuty je objednatel oprávněn započítat proti pohledávce zhotovitele.

10.7 Smluvní pokuty je kupující oprávněn započítat proti pohledávce prodávajícího.

10.8 Strany vylučují použití ustanovení § 2050 Občanského zákoníku.



## Článek jedenáct Ostatní ujednání

11.1 Tato smlouva nabývá platnosti dnem jejího podpisu oběma smluvními stranami a účinnosti po jejím zveřejnění v Registru smluv kupujícím.

11.2 Kupující si vyhrazuje právo od smlouvy v případě nedostatku či omezení finančních prostředků odstoupit bez jakýchkoliv finančních sankcí, a to písemným jednostranným úkonem adresovaným prodávajícímu, který je účinný dnem doručení zhotoviteli. Kupující v tomto případě uhradí prodávajícímu náklady provedené na podkladě této smlouvy vzniklé do doby odstoupení kupujícího dle předešlé věty

11.3 Smluvní strany se dohodly, že vlastnické právo k dodanému předmětu plnění dle této smlouvy nabývá smluvní strana v souladu se zákonem č. 24/2015 Sb. okamžikem splnění dodávky prodávajícímu podle podmínek stanovených touto smlouvou, jakmile je podepsaný zápis o předání a převzetí zboží. Tímto okamžikem přechází riziko nahodilé zkázy na kupujícího.

11.4 Jakékoli změny či dodatky, kterými se mění nebo ruší tato smlouva nebo její část jsou platné pouze ve formě písemných dodatků ke smlouvě podepsaných oprávněnými zástupci smluvních stran.

11.5 Ujednává se, že případné spory vzniklé z této smlouvy budou účastníci řešit především vzájemnou dohodou. Pro řízení o případných sporných nárocích se ujednává příslušnost obecních soudů. Rozhodným právem je právo České republiky.

11.6 Prodávající dává kupujícímu souhlas k tomu, aby smluvní podmínky byly zveřejněny v rozsahu a za podmínek vyplývajících z příslušných právních předpisů (zejména ze zákona č. 106/1999 Sb., o svobodném přístupu k informacím, v platném znění).

11.7 Pokud v této smlouvě není stanoveno jinak, řídí se právní vztahy z ní vyplývající příslušnými ustanoveními zákona č. 89/2012 Sb., občanský zákoník, ve znění pozdějších předpisů.

11.8 Nedílnou součástí této smlouvy je příloha:  
č.1- Technická specifikace  
č. 2 – Harmonogram plnění smlouvy  
č. 3 - Cenová kalkulace

11.9 Tato smlouva je vyhotovena ve dvou stejnopisech, z nichž každá strana obdrží jeden.

11.10 Tato smlouva mezi shora uvedenými smluvními stranami byla schválena na 38 schůzi Rady města Vyškova, konané dne 1.6.2020 pod č. 2034 - 05.



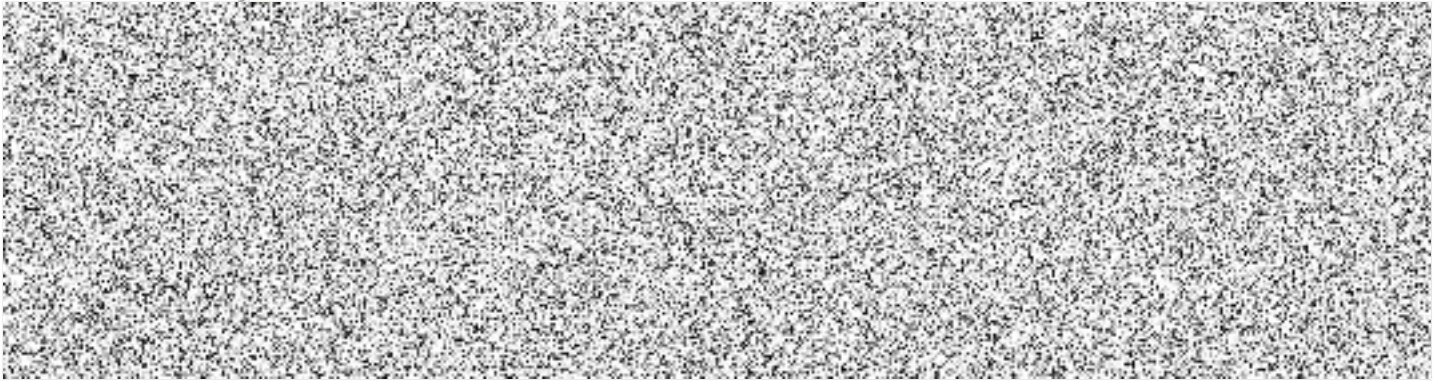
EVROPSKÁ UNIE  
Evropský fond pro regionální rozvoj  
Integrovaný regionální operační program



MINISTERSTVO  
PRO MÍSTNÍ  
ROZVOJ ČR

Ve Vizovicích dne 24. 07. 2020

Ve Vyškově dne ..... 24. 7. 2020



## Příloha č. 2

### Předběžný časový harmonogram plnění smlouvy:

### „Základní škola Vyškov, Purkyňova 39, p.o. - Vybavení učeben (informatika, cvičná kuchyně, jazyková učebna)“

**Zadavatel:**

Název: **Základní škola Vyškov, Purkyňova 39, příspěvková organizace**  
Sídlo: Purkyňova 308/39, 682 01 Vyškov  
Zastoupen: Mgr. Luděk Höfer, Ph.D., ředitel školy  
IČ: 42660556  
DIČ: CZ42660556

**Účastník:**

Název: **KDZ, spol. s r.o.**  
Sídlo: Razov 1256, 763 12 Vizovice  
IČ: 15526691  
Zastoupen Ing. Zbyněk Kudera, jednatel

(dále jen „účastník“)

Termín zahájení plnění veřejné zakázky:	24. 7. 2020
Realizace (instalace a montáž)	během prázdnin roku 2020
Termín dokončení a předání:	do 60 dní

Ve Vizovicích dne 24. 7. 2020



Ing. Zbyněk Kudera, jednatel

**Cenová nabídka - REKAPITULACE**  
**ZŠ Vyškov, Purkyňova 39, p.o.**

<b>Položka</b>	<b>celkem bez DPH</b>	<b>celkem s DPH</b>
Cvičná kuchyňka	640 418 Kč	774 906 Kč
Jazyková učebna	597 058 Kč	722 440 Kč
Učebna výpočetní techniky	620 810 Kč	751 180 Kč
<b>Celkem</b>	<b>1 858 286 Kč</b>	<b>2 248 526 Kč</b>
Cena celkem bez DPH		1 858 286 Kč
DPH		390 240 Kč
<b>Cena celkem vč. DPH</b>		<b>2 248 526 Kč</b>

PŘÍLOHA č. 1 + PŘÍLOHA č. 3



**Cenová nabídka cvičné kuchyňky  
pro ZŠ Vyškov**

Položka	Specifikace	ks	jednotková cena bez DPH	celkem bez DPH	jednotková cena s DPH	celkem s DPH
<b>1. ČÁST UČEBNA</b>						
<b>Technické komponenty</b>						
Videodataprojektor s ultrakrátkou ohniskovou vzdáleností	Technologie 3LCD, rozlišení: WXGA min. 1280 x 800 (16:10), 3200 ANSI, kontrast min. 14000:1, Životnost lampy min. 5000 hodin, reproduktory 16W, Rozhraní: USB 2.0 typu A, USB 2.0 typu B, RS-232C, Ethernetové rozhraní (100 Base-TX / 10 Base-T), Bezdrátová síť LAN IEEE 802.11 b/g/n (volitelně), VGA vstup (2x), VGA výstup, HDMI vstup (3x), Kompozitní vstup, RGB vstup (2x), RGB výstup, MHL, Audiovýstup, stereofooní konektor mini-jack, Audiovstup, stereofooní konektor mini-jack (3x), vstup pro mikrofon.	1	39 180 Kč	39 180 Kč	47 408 Kč	47 408 Kč
Interaktivní tabule 87", 16:10, 20 dotyků	Rozměr aktivní plochy 117 x 188 cm (16 : 10), 20 dotekových bodů. Dvacetí dotekové ovládání tabule umožňuje práci více uživatelů a to použitím doteku prstem, perem, popisovačem či jiným vhodným nástrojem. Všechny doteky umožňují simultánní práci více uživatelů. Keramický povrch umožňuje až dvacetiletou garanci na poškrábání a lze jej stírat běžnou stěrkou standardního popisovače keramických tabulí. USB napájení. Součástí tabule je Internetový Interaktivní software napsaný v programovacím jazyce, tzn. je nezávislý na operačním systému, vyžaduje pouze webový prohlížeč a připojení k Internetu. Software je určen pro práci s libovolnou interaktivní technikou. Funkce pro tvorbu interaktivních úloh: - Volné kreslení perem, tužkou, zvýrazňovačem, mazání gumou - Kreslení základních 2D a 3D objektů - Psaní textů - Rysování s pomocí promítaných rýsovacích pomůcek pravítka, trojúhelníku, kružítka - Vkládání internetových odkazů - Animace na objektech - Sestavení vlastního uživatelského panelu s možností trvalého umístění na popředí - Galerie různých typů pozadí - Galerie znaků a obrázků - Ukládání výukových materiálů do souborů Funkce pro výuku: - Rozdělení plochy tabule na 2, 3 nebo 4 samostatné části - Tvorba testů - Sdílení výukových materiálů se studenty, individuální nebo společná kontrola jejich práce - Internetové konference se studenty - Tvorba knihovny Internetových kurzů	1	28 820 Kč	28 820 Kč	34 872 Kč	34 872 Kč
Software k 13 tabulím	Software umožňující v reálném čase pomocí interaktivního pera nebo prstů procházení výukových materiálů, vkládání poznámek, výběr, posouvání, kreslení a mazání, ukládání a manipulaci s promítaným obsahem z počítače. Obsahuje dále možnost vytváření a ukládání samostatných výukových materiálů v režimu bílé tabule. Zcela nahrazuje používání fixů na dotykových interaktivních tabulích. Požaduje se rychlé spuštění softwaru na pozadí.	1	5 250 Kč	5 250 Kč	6 353 Kč	6 353 Kč
pojezd pro tabuli s konzolou	Skrývý pružinový pojezd za plochou tabule nebo plynový systém, zvedací mechanismus v rozsahu 45 cm s nastavením síly zdvihu jednosluchým otočením stavitelné matice. Rozsah nosnosti zdvihu 20 až 130 kg. Kovová konstrukce upravená vypalovací práškovou barvou dle vzorníku RAL, konstrukce s vodicím mechanismem mimo rám vlastní tabule eliminující přenos otřesů z tabule na projektor, možnost uchycení na zed nebo na pojezdový rám.	1	12 310 Kč	12 310 Kč	14 895 Kč	14 895 Kč
katedra multimediální, přístrojová	1600x760x600mm (š x v x h) pracovní deska 25 mm s litou PUR hranou. V pracovní desce stolu bude průchodka průměru 70 mm pro kabeláž pro monitor. Konstrukce katedry z LTD 18 mm, dvojitá záda pro vedení veškeré kabeláže. Pojezd pro klávesnici pod pracovní deskou. PC box: šíře 27 cm, ve spodní části Jekl 40 x 20 mm, v horní části PC boxu stavitelná police, v zadní části PC boxu odvětrávání perforovaným plechem (velikost otvoru min. 7 mm max. 10 mm). Skrínka pro AV techniku: šíře 60 cm, ve spodní části Jekl 40 x 20 mm, 2x stavitelné police, horizontální roletová dvířka se zámkem. Kovové prvky budou upraveny vypalovací barvou RAL 3020. Dřevěné části barva buk.	1	15 650 Kč	15 650 Kč	18 937 Kč	18 937 Kč
židle učitelská - čalouněná	konstrukce z kombinovaného rámu z ohybaného plochoořádu 20x38mm s tvarovanou 11-ti vrstvou skořepinou s čalouněním sedáku a opěraku. Fixace pomocí přítlačné desky formou skrytých závrtných šroubů. Nohy opatřené plastovým náplekem a plastová kolébka s možností vložení teflonového nebo filcového kluzáku. Kovová konstrukce barva RAL 3020, čalounění barva oranžová 7510	1	2 550 Kč	2 550 Kč	3 086 Kč	3 086 Kč
PC učitelské	CPU Passmark min. 6400 bodů bez přetaktování Paměť: 8GB (1x8GB) (min. 2 sloty) Hard disk: min. 500GB SATA (7.200 ot/min)- min.120 SSD - systémový, driverový Optická mechanika: DVD-/RW Grafika: dedikovaná, výstup min. 1x HDMI, 1x VGA Síť: Wireless, LAN 10/100/1000 + UTP síťový konektor RJ - 45 (LAN) Konektory (celkem): min. 4 USB 2.0, 2x USB 3.0 1x audio jack (vstup, výstup) Klávesnice a myš USB stejné značka jako PC Operační systém kompatibilní s Windows Professional CZ 64bit Typ obrazovky: LCD Podsvícení: LED Úhlopříčka [palce]: min. 23" Rozlišení: 1920 x 1080 Poměr stran: 16:9 Povrch displeje: matný Jas [cd/m2]: 250 cd/m2 Kontrast: 1000:1 Odezva [ms]: 5 Pozorovací úhly (Horizontál/Vertikál): 170° / 160° Konektory: VGA, HDMI, DVI kancelářský balíček	1	19 100 Kč	19 100 Kč	23 111 Kč	23 111 Kč
Zaškolení interaktivní sestavy (tabule projektor)	Zaškolení a zprovoznění dodaných technologií	1	9 900 Kč	9 900 Kč	11 979 Kč	11 979 Kč
<b>Celkem</b>				<b>122 860 Kč</b>		<b>148 661 Kč</b>
<b>Nábytek</b>						

Jednolavice speciální	600 x 760 x 500 mm ( Š x v x h ) +/-10% Materiál: korpus laminovaná třísková deska, PUR hrana, pracovní deska o síle min. 25 mm, zavěšování z perforovaného plechu s otvory min. 7 x 7 mm pro lepší cirkulaci vzduchu. Kovové prvky budou ošetřeny vypalovací barvou dle RAL. 15 ks dle RAL 3020, 14 ks dle RAL 1028. Dřevěné části barva buk. Velikost pro druhý st. 4 - 6.	29	3 900 Kč	113 100 Kč	4 719 Kč	136 851 Kč
Žákovská jednolavice pro imobilního žáka	900 x 760 x 500 mm ( Š x v x h ) +/-10% Pracovní deska: MDF se závrtnými maticemi, PUR hrany, lámací polohovatelná deska Konstrukce: ze svařených kovových profilů, konstrukce je opatřena gumovými černými návlékly pro ochranu konstrukce min. 220 mm a rektifikačními šrouby, výškové stavitelná bez použití nářadí. 1 ks dle RAL 1028. Dřevěné části barva buk. Velikost pro druhý st. 4 - 6.	1	4 690 Kč	4 690 Kč	5 675 Kč	5 675 Kč
Žákovská židle kov + dřevo - (perná, trubková podnoží)	Žákovská židle perná, nečalouněná. Sedák a opěrák anatomicky tvarovaná buková překližka. Rám kovový min. průměr 28 mm. Hohl židle osazeny plastovými návlékly a kolečkami zabránujícími poškrábání podlahy. Kovové části barva RAL a to: 15 ks RAL 3020 a 14 ks RAL 1028.	29	1 760 Kč	51 040 Kč	2 130 Kč	61 758 Kč
Nástěnka	1800 x 1000 mm Korková nástěnka, dřevěný rám, zavěšení na stěnu.	3	1 975 Kč	5 925 Kč	2 390 Kč	7 169 Kč
<b>Celkem</b>				<b>174 755 Kč</b>		<b>211 454 Kč</b>

## 2.část - Kuchyně

<b>Nábytek</b>						
<b>Kuchyňská linka č.1</b>						
Pracovní deska (skříňky)	Konstrukce: pracovní deska dežén GRANIT o síle min. 25 mm (celková délka prac desky 3500x600mm) +/-10%	1	6 800 Kč	6 800 Kč	8 228 Kč	8 228 Kč
Skříň uzavřená, policová	900 x 850 x 600 mm ( Š x v x h ) +/-10% Konstrukce: LTD min. 18 mm, lepená konstrukce, 2 mm ABS hrany. 4x rektifikační šrouby pro vyrovnání nerovnosti podlahy, plná dvířka s úchytkami a zámekem, 2x stavitelná police	6	4 830 Kč	28 980 Kč	5 844 Kč	35 066 Kč
<b>Kuchyňská linka č.2 (levá část)</b>						
Pracovní deska	Konstrukce: pracovní deska dežén GRANIT o síle min. 25 mm (celková délka prac desky 2400x600mm) +/-10%	1	3 030 Kč	3 030 Kč	3 666 Kč	3 666 Kč
Dřez v pracovní desce	Konstrukce: Keramický bílý dřez, baterie T-5	1	6 180 Kč	6 180 Kč	7 478 Kč	7 478 Kč
Skříň kombinovaná s policemi a zásuvkami	600 x 750 x 600 mm ( Š x v x h ) +/-10% Konstrukce: LTD min. 18 mm, lepená konstrukce, 2 mm ABS hrany. 4x rektifikační šrouby Horní část: 1x zásuvka (šuplík) Dolní část: 1x dvířka, 1x stavitelná police	1	7 230 Kč	7 230 Kč	8 748 Kč	8 748 Kč
Skříňka pro vestavnou troubu a varnou desku	600 x 750 x 600 mm ( Š x v x h ) +/-10% Konstrukce: LTD min. 18 mm, lepená konstrukce, 2 mm ABS hrany, pracovní deska dežén GRANIT o síle min. 25 mm Jelkové nohy s rektifikačními šrouby r. min. 30 x 30 x 2 mm - výška rámu vč. rektifikačních noh min. 120 mm. Kovové prvky budou upraveny vypalovací barvou RAL dle výběru.	1	2 790 Kč	2 790 Kč	3 376 Kč	3 376 Kč
Horní skříňka pro mikrovlnnou troubu	600 x 450 x 300 mm ( Š x v x h ) +/-10% Konstrukce: LTD min. 18 mm, lepená konstrukce, 2 mm ABS hrany, pracovní deska o síle 25 mm s odolnou fólií HPL min. 0,8 mm. Kovová jelková podnoží r. 40 x 20 x 2 mm, Jelkové nohy s rektifikačními šrouby r. min. 30 x 30 x 2 mm - výška rámu vč. rektifikačních noh min. 120 mm. Kovové prvky budou v barvě stříbrmošedý mat.	1	4 500 Kč	4 500 Kč	5 445 Kč	5 445 Kč
Horní skříňka s odsavačem par	600 x 600 x 300 mm ( Š x v x h ) +/-10% Konstrukce: LTD min. 18 mm, lepená konstrukce, ABS hrany. Celá konstrukce je zpevněna kovovým profilem 40 x 20 mm v horní části, plná dvířka s úchytkami a zámekem, 1x stavitelná police.	1	7 063 Kč	7 063 Kč	8 546 Kč	8 546 Kč
Horní skříňka s LED osvětlením	600 x 450 x 300 mm ( Š x v x h ) +/-10% Konstrukce: LTD min. 18 mm, lepená konstrukce, ABS hrany. Celá konstrukce je zpevněna kovovým profilem 40 x 20 mm v horní části, plná dvířka s úchytkami a zámekem, 1x stavitelná police.	3	6 430 Kč	19 290 Kč	7 780 Kč	23 341 Kč
Zádovina	3000 x 650 ( Š x v ) +/-10%	1	3 100 Kč	3 100 Kč	3 751 Kč	3 751 Kč
<b>Kuchyňská linka č.2 (pravá část)</b>						
Pracovní deska	Konstrukce: pracovní deska dežén GRANIT o síle min. 25 mm (celková délka prac desky 2400x600mm) +/-10%	1	3 030 Kč	3 030 Kč	3 666 Kč	3 666 Kč
Skříňka pro dřez	600 x 850 x 600 mm ( Š x v x h ) +/-10% Konstrukce: LTD 18 mm, hrany ABS 2 mm. Keramický bílý dřez, baterie T-5, ve spodní části úložný prostor uzavíratelný. Kovové prvky budou v barvě stříbrmošedý mat.	1	12 400 Kč	12 400 Kč	15 004 Kč	15 004 Kč
Skříň kombinovaná s policemi a zásuvkami	600 x 850 x 600 mm ( Š x v x h ) +/-10% Konstrukce: LTD min. 18 mm, lepená konstrukce, 2 mm ABS hrany. 4x rektifikační šrouby. Horní část: 1x zásuvka (šuplík) Dolní část: 1x dvířka, 1x stavitelná police.	1	7 020 Kč	7 020 Kč	8 494 Kč	8 494 Kč
Skříňka pro vestavnou troubu a varnou desku	600 x 850 x 600 mm ( Š x v x h ) +/-10% Konstrukce: LTD min. 18 mm, lepená konstrukce, 2 mm ABS hrany, pracovní deska dežén GRANIT o síle min. 25 mm Jelkové nohy s rektifikačními šrouby r. min. 30 x 30 x 2 mm - výška rámu vč. rektifikačních noh min. 120 mm. Kovové prvky budou upraveny vypalovací barvou RAL dle výběru.	1	2 650 Kč	2 650 Kč	3 207 Kč	3 207 Kč
Skříňka pro vestavnou myčku	600 x 850 x 600 mm ( Š x v x h ) +/-10% Konstrukce: LTD min. 18 mm, lepená konstrukce, 2 mm ABS hrany. Kovové prvky v barvě stříbrmošedý mat.	1	4 400 Kč	4 400 Kč	5 324 Kč	5 324 Kč
Horní skříňka s odsavačem par	600 x 600 x 300 mm ( Š x v x h ) +/-10% Konstrukce: LTD min. 18 mm, lepená konstrukce, ABS hrany. Celá konstrukce je zpevněna kovovým profilem 40 x 20 mm v horní části, plná dvířka s úchytkami a zámekem, 1x stavitelná police.	1	7 100 Kč	7 100 Kč	8 591 Kč	8 591 Kč
Horní skříňka s LED osvětlením	600 x 450 x 300 mm ( Š x v x h ) +/-10% Konstrukce: LTD min. 18 mm, lepená konstrukce, ABS hrany. Celá konstrukce je zpevněna kovovým profilem 40 x 20 mm v horní části, plná dvířka s úchytkami a zámekem, 1x stavitelná police.	3	6 620 Kč	19 860 Kč	8 010 Kč	24 031 Kč
Barva kuchyňských linek bude v barvě dřeva - buk, kovové prvky, úchytky v barvě stříbrmošedý mat.						
Zádovina	3000 x 550 ( Š x v ) +/-10%	1	2 800 Kč	2 800 Kč	3 388 Kč	3 388 Kč
<b>Celkem</b>				<b>148 223 Kč</b>		<b>179 350 Kč</b>
<b>Kuchyňské spotřebiče</b>						
Vestavná varná deska	Indukce, 4 plotýnková, 220/380V	2	10 750 Kč	21 500 Kč	13 008 Kč	26 015 Kč
Vestavná el. trouba	Energetická třída min. A+, samočisticí program	2	9 650 Kč	19 300 Kč	11 677 Kč	23 353 Kč
Myčka vestavná	Vestavná myčka š. 600 mm pro min. 9 jídelních sad, ovládání a displej na čtřím panelu, včetně pojízdných košů, pracovní deska o síle 25 mm s odolnou fólií HPL min. 0,8 mm navazující na pracovní desku mycích stolů,	1	14 400 Kč	14 400 Kč	17 424 Kč	17 424 Kč
Lednice - volně stojící	Volně stojící lednice kombinovaná š. 600 mm, v. min. 2000 mm s mrazicíkou se 3 plastovými zásuvkami, v chladničce skleněné poličky s ochrannou lištou, s automatickým odmrazováním. Barva bílá. Energetická třída min. A++	1	14 650 Kč	14 650 Kč	17 727 Kč	17 727 Kč

Mikrovlnná trouba volně stojící	Volně stojící mikrovlnná trouba s mechanickým ovládáním a mechanickým ovládáním, výkon min. 900W, vnitřní kapacita min. 15l. Barva bílá	1	3 150 Kč	3 150 Kč	3 812 Kč	3 812 Kč
<b>Celkem</b>				<b>73 000 Kč</b>		<b>88 330 Kč</b>
<b>Malba</b>						
Lokální oškábání maleb	m², včetně penetrace a lokálního zapravení sádkou, přebroušení	20	290 Kč	5 800 Kč	351 Kč	7 018 Kč
Penetrace	m², penetrační univerzální nátěr stěn a stropů	130	14 Kč	1 820 Kč	17 Kč	2 202 Kč
Malba	m², základní bílá dvojnásobná	130	33 Kč	4 290 Kč	40 Kč	5 191 Kč
<b>Celkem</b>				<b>11 910 Kč</b>		<b>14 411 Kč</b>
<b>Podlaha</b>						
Vysekání a zapravení drážky v podlaze	drážkování, frézování, bourání a následné zednické zapravení	1	990 Kč	990 Kč	1 198 Kč	1 198 Kč
Lepidlo - materiál	Lepení	1	475 Kč	475 Kč	575 Kč	575 Kč
<b>Celkem</b>				<b>1 465 Kč</b>		<b>1 773 Kč</b>
<b>plynořífka</b>						
rozvody	zrušení a zaslepení plynu	1	2 100 Kč	2 100 Kč	2 541 Kč	2 541 Kč
plyn	provedení tlakové zkoušky s revizní zprávou	1	8 000 Kč	8 000 Kč	9 680 Kč	9 680 Kč
<b>elektroinstalace</b>						
přepětová ochrana do hlavního rozvaděče	kombinovaný svodič přepětí 25A	1	9 900 Kč	9 900 Kč	11 979 Kč	11 979 Kč
přívod z hlavního rozvaděče (m) přívod pro varné desky 380 V - odpovídající jistič a kabeláž vedená z vrátnice školy	CYKY 5x6, ochranný vodič PE 10	35	95 Kč	3 325 Kč	115 Kč	4 023 Kč
osazení samostatné rozvodnice	PVC zápusťná rozvodnice uzavíratelná 32 modulová, 1x přepětová ochrana, 1x proudový chránič, 1x hlavní vypínač, 7x jistič 16A, 2x jistič 3F 16A	1	15 400 Kč	15 400 Kč	18 634 Kč	18 634 Kč
el. rozvod v katedře	CYKY 3x 2,5; zásuvky 230V	1	3 400 Kč	3 400 Kč	4 114 Kč	4 114 Kč
Revize - elektro	revize s vystavením revizní zprávy	1	2 650 Kč	2 650 Kč	3 207 Kč	3 207 Kč
<b>Celkem</b>				<b>44 775 Kč</b>		<b>54 178 Kč</b>
<b>Stavební přípomoc</b>						
Zasekání a zapravení spár pro elektroinstalaci, vodoinstalaci	drážkování, frézování, bourání a následné zednické zapravení	1	15 700 Kč	15 700 Kč	18 997 Kč	18 997 Kč
Demontáž stávajícího obkladu	demontážní práce - odstranění původního obložení a rozvodů	4	2 400 Kč	9 600 Kč	2 904 Kč	11 616 Kč
Likvidace suti	přistavení kontejneru a ekologická likvidace	1	9 400 Kč	9 400 Kč	11 374 Kč	11 374 Kč
<b>Celkem</b>				<b>34 700 Kč</b>		<b>41 887 Kč</b>
<b>Ostatní náklady</b>						
celkové sestavení, vyození, kotvení a montáž učebny	rozmístění, pevná montáž	1	22 380 Kč	22 380 Kč	27 080 Kč	27 080 Kč
celková doprava dle koeficientu	doprava montáže dle skutečné vzdálenosti	1	6 350 Kč	6 350 Kč	7 684 Kč	7 684 Kč
<b>Ostatní náklady celkem</b>				<b>28 730 Kč</b>		<b>34 764 Kč</b>
<b>Cena celkem bez DPH</b>						<b>640 418 Kč</b>
<b>DPH</b>						<b>134 488 Kč</b>
<b>Cena celkem vč. DPH</b>						<b>774 906 Kč</b>



**Cenová nabídka jazykové učebny  
pro ZŠ Vyškov**

Položka	Specifikace	ks	jednotková cena bez DPH	celkem bez DPH	jednotková cena vč. DPH	celkem vč. DPH
<b>Technické komponenty</b>						
ovládací jazykový pult	ovládací pult pro učitele s požadovanými funkcemi- individuální odposlech zadaného žáka, identifikace odposlechu, univerzální vstup externího audia, audiodabing externího vstupu, dělení žáků do min. čtyř skupin, možnost připojení do jiné učebny-přenosnost ovládacího pultu, možnost náhodného párování studentů nezávisle v každé polovině učebny s identifikací spojení přímo na monitoru barevnými spojovacími čarami s identifikací spojení párů v seznamu žáků, jmenový seznam studentů všech tříd, všechny funkce nutno zobrazit na monitoru učitele s reálným uspořádáním dispozice učebny. Oslovení všech studentů přes mikrofon.	1	56 100 Kč	56 100 Kč	67 881 Kč	67 881 Kč
sluchátka učitelská	sluchátka konstruovaná jako vyztužená celoplastová, vysoce odolná, komfortní vyměnitelné náušníky s vysokou zvukovou izolací, stavitelný držák mikrofonu a tím možností upravovat intenzitu signálu, citlivý dynamický mikrofon s nastavením proti přetížení, vestavěné reproduktory 2x400 Ohm s prachovým filtrem, stavitelná velikost sluchátka dle rozměrů hlavy uživatele, vyztužený výstupní kabel ocelovou strunou pro zvýšenou trvanlivost a sníženou možnost deformace, autorizované značení dodavatele na sluchátkovém štítku. Servis výměnným systémem, náhradní díly skladem.	1	1 940 Kč	1 940 Kč	2 347 Kč	2 347 Kč
prodlužovací kabel vinutý	min. 2m	1	1 150 Kč	1 150 Kč	1 392 Kč	1 392 Kč
sluchátka studentská - provedení antivandal	sluchátka konstruovaná jako vyztužená celoplastová, vysoce odolná, komfortní vyměnitelné náušníky s vysokou zvukovou izolací, stavitelný držák mikrofonu a tím možností upravovat intenzitu signálu, citlivý dynamický mikrofon s nastavením proti přetížení, vestavěné reproduktory 2x400 Ohm s prachovým filtrem, stavitelná velikost sluchátka dle rozměrů hlavy uživatele, vyztužený výstupní kabel ocelovou strunou pro zvýšenou trvanlivost a sníženou možnost deformace, autorizované značení dodavatele na sluchátkovém štítku. Servis výměnným systémem, náhradní díly skladem.	29	1 940 Kč	56 260 Kč	2 347 Kč	68 075 Kč
propojovací kabel /student/	černá dvoulinka 2x0,5 průřez	24	205 Kč	4 920 Kč	248 Kč	5 953 Kč
SW pair k jazykové učebně	nahrávací software pro záznam zvukových a hlasových projevů studentů s možností okamžité přehrávky, vlastní grafický výstup s okamžitým ovládním z plochy, ovládání všech funkcí ovládacího pultu, kompatibilní s jazykovou laboratoří	1	7 300 Kč	7 300 Kč	8 833 Kč	8 833 Kč
instalace jazykové laboratoře kompletní vč. materiálu	instalace a protahování kabeláží prostupy v nábytku, pájení konektorů, zprovoznění ovládacího pultu, připojení sluchátek, instalace ovládacího SW, uvedení do provozu, vč. zaškolení	1	10 850 Kč	10 850 Kč	13 129 Kč	13 129 Kč
<b>Celkem</b>				<b>138 520 Kč</b>		<b>167 609 Kč</b>
<b>Učitelské pracoviště</b>						
katedra multimediální, přístrojová	1600x760x600mm, prac. deska 25mm s ABS hranou. V pracovní desce stolu bude průchodka průměru 70mm pro kabeláž pro monitor. Konstrukce katedry z LTD 18mm, dvojitá záda pro vedení veškeré kabeláže. Pojezd pro klávesnici pod pracovní deskou. PC box: šířka 27cm, ve spodní části jelek 40x20mm, v horní části PC boxu stavitelná police, v zadní části PC boxu odvětrávání perforovaným plechem (velikost otvoru min. 7mm max. 10mm). Roletová skříňka pro AV techniku: šířka 60cm, ve spodní části jelek 40x20mm, 2x stavitelné police, horizontální roletová dvířka se zámkem. Kovové prvky budou upraveny vypalovací barvou RAL 6018.	1	15 650 Kč	15 650 Kč	18 937 Kč	18 937 Kč
PC učitelské	CPU Passmark min. 6400 bodů bez přetaktování Paměť: 8GB (1x8GB) (min. 2 sloty) Hard disk: min. 500GB SATA (7.200 ot/min)+ min.120 SSD - systémový, driverový Optická mechanika: DVD+/-RW Grafika: dedikovaná, výstup min. 1x HDMI, 1x VGA Síť: Wireless, LAN 10/100/1000 + UTP síťový konektor RJ - 45 (LAN) Konektory (celkem): min. 4 USB 2.0, 2x USB 3.0 1x audio jack (vstup, výstup) Klávesnice a myš USB stejná značka jako PC Operační systém kompatibilní s Windows Professional CZ 64bit Typ obrazovky: LCD Podsvícení: LED Úhlopříčka [palce]: min. 23" Rozlišení: 1920 x 1080 Poměr stran: 16:9 Povrch displeje: matný Jas [cd/m2]: 250 cd/m2 Kontrast: 1000:1 Odezva [ms]: 5 Pozorovací úhly (Horizontál/Vertikál): 170° / 160° Konektory: VGA, HDMI, DVI kancelářský balíček	1	19 100 Kč	19 100 Kč	23 111 Kč	23 111 Kč

software na správu učebny	<p>Open source SW - licence pro 1 učebnu</p> <p>Správa systému          Blokování          Ovládání monitoru          Odesílání souborů a složek          Aktuální náhledy počítačů          Ukazovátka          Vzdálená kontrola          Textové zprávy          Přehrávání          Vzdálená prezentace          Ovládání systému          Blokování internetu          Ukázka          Hromadné spuštění webových stránek          Test          Správce procesů          Správa připojení          Snadné spuštění          Log procesů a log webu</p>	1	14 900 Kč	14 900 Kč	18 029 Kč	18 029 Kč
Židle čalouněná skořepina	Konstrukce: z kombinovaného rámu v barvě RAL 6018 z ohýbaného plochoovalu 20 x 38 mm s tvarovanou 11-ti vrstvou skořepinou s celkovým čalouněním sedáku a opěráku v barvě tmavězelené 7528. Fixace pomocí přitlačné desky formou skrytých závrtných šroubů. Nohy opatřené plastovým návlekiem a plastová kolébka s možností vložení teflonového nebo filcového kluzáku.	1	2 550 Kč	2 550 Kč	3 086 Kč	3 086 Kč
<b>Celkem</b>				<b>52 200 Kč</b>		<b>63 162 Kč</b>
<b>Žákovské pracoviště</b>						
Jednolavice speciální	650 x 760 x 500 mm ( š x v x h ) Materiál: korpus laminovaná třísková deska, PUR hrana, pracovní deska barva buk o síle min. 25 mm, zavětrování z perforovaného plechu s otvory min. 7 x 7 mm pro lepší cirkulaci vzduchu, háčky na pověšení sluchátek, vestavěné kanály pro vedení kabeláže. Kovové prvky budou ošetřeny vypalovací barvou dle RAL 6018. Výška pro žáky 2. st. velikost 4 - 6	29	3 900 Kč	113 100 Kč	4 719 Kč	136 851 Kč
Jednolavice speciální pro imobilního žáka	800 x 760 x 500 mm ( š x v x h ) Materiál: korpus laminovaná třísková deska, PUR hrana, pracovní deska barva buko síle min. 25 mm, zavětrování z perforovaného plechu s otvory min. 7 x 7 mm pro lepší cirkulaci vzduchu, háčky na pověšení sluchátek, vestavěné kanály pro vedení kabeláže. Kovové prvky budou ošetřeny vypalovací barvou RAL 6018.	1	4 690 Kč	4 690 Kč	5 675 Kč	5 675 Kč
Žákovská židle kov + dřevo - (pevná, trubková podnož)	Žákovská židle pevná, nečalouněná. Sedák a opěrák anatomicky tvarovaná buková překližka. Rám kovový min. průměr 28 mm. Nohy židle osazeny plastovými návleky a kolébkami zabráňujícími poškrábání podlahy. Kovové části barva RAL 6018.	29	1 760 Kč	51 040 Kč	2 130 Kč	61 758 Kč
Nástěnka	1500 x 1000 mm Korková nástěnka, dřevěný rám, zavěšení na stěnu.	3	1 975 Kč	5 925 Kč	2 390 Kč	7 169 Kč
<b>Celkem</b>				<b>174 755 Kč</b>		<b>211 454 Kč</b>
<b>Skříňová sestava</b>						
Skříň nízká, uzavřená, policová	900 x 900 x 430 mm ( š x v x h ) - tolerance ±5% Konstrukce: LTD min. 18 mm, lepená konstrukce, 2 mm ABS hrany. Celá konstrukce je zpevněna kovovým profilem 40 x 20 mm v horní a spodní části. 4x rektifikační šrouby pro vyrovnání nerovnosti podlahy, plná dvířka s úchytkami a zámkem, 2x stavitelná police	4	5 000 Kč	20 000 Kč	6 050 Kč	24 200 Kč
<b>Celkem</b>				<b>20 000 Kč</b>		<b>24 200 Kč</b>
<b>Projekce + ozvučení</b>						

Interaktivní tabule 87", 16 : 10, 20 dotyková	Rozměr aktivní plochy 117 x 188 cm (16 : 10), 20 dotekových bodů. Dvacet dotekové ovládání tabule umožňuje práci více uživatelů a to použitím doteku prstem, perem, popisovačem či jiným vhodným nástrojem. Všechny doteky umožňují simultánní práci více uživatelů. Keramický povrch umožňuje až dvacetiletou garanci na poškrábání a lze jej stírat běžnou stěrkou standardního popisovače keramických tabulí. USB napájení. Součástí tabule je internetový interaktivní software napsaný v programovacím jazyce, tzn. je nezávislý na operačním systému, vyžaduje pouze webový prohlížeč a připojení k internetu. Software je určen pro práci s libovolnou interaktivní technikou. Funkce pro tvorbu interaktivních úloh: - Volné kreslení perem, tužkou, zvýrazňovačem, mazání gumou - Kreslení základních 2D a 3D objektů - Psaní textů - Rýsování s pomocí promítaných rýsovacích pomůcek pravítka, trojúhelníku, kružítka - Vkládání internetových odkazů - Animace na objektech - Sestavení vlastního uživatelského panelu s možností trvalého umístění na popředí - Galerie různých typů pozadí - Galerie znaků a obrázků - Ukládání výukových materiálů do souborů Funkce pro výuku: - Rozdělení plochy tabule na 2, 3 nebo 4 samostatné části - Tvorba testů - Sdílení výukových materiálů se studenty, individuální nebo společná kontrola jejich práce - Internetové konference se studenty - Tvorba knihovny internetových kurzů	1	28 820 Kč	28 820 Kč	34 872 Kč	34 872 Kč
Pojezd pro tabuli s konzolou	Skrytý pružinový pojezd za plochou tabule, zvedací mechanismus v rozsahu 45 cm s nastavením síly zdvihu jednoduchým otočením nastavitelné matice. Rozsah nosnosti zdvihu 20 až 130 kg. Kovová konstrukce upravena vypalovací práškovou barvou dle vzorníku RAL, konstrukce s ovládacím mechanismem mimo rám vlastní tabule eliminující přenos otřesů z tabule na projektor, možnost uchycení na zeď nebo na pojízdný rám.	1	12 310 Kč	12 310 Kč	14 895 Kč	14 895 Kč
Videoprojektor s ultrakrátkou ohniskovou vzdáleností	Technologie 3LCD, rozlišení: WXGA min. 1280 x 800 (16:10), 3200 ANSI, kontrast min. 14000:1, životnost lampy min. 5000 hodin, reproduktory 16W, Rozhraní: USB 2.0 typu A, USB 2.0 typu B, RS-232C, Ethernetové rozhraní (100 Base-TX / 10 Base-T), Bezdrátová síť LAN IEEE 802.11 b/g/n (volitelně), VGA vstup (2x), VGA výstup, HDMI vstup (3x), Kompozitní vstup, RGB vstup (2x), RGB výstup, MHL, Audiovýstup, stereofonní konektor mini-jack, Audiovstup, stereofonní konektor mini-jack (3x), vstup pro mikrofon.	1	39 180 Kč	39 180 Kč	47 408 Kč	47 408 Kč
trojsvazková kabeláž pro stěnové vedení	CYKY 3x 2,5; HDMI; CYSY 2x 1,5	15	330 Kč	4 950 Kč	399 Kč	5 990 Kč
drobný instalační materiál	konektory, svorky, příchytky min. 20ks	1	610 Kč	610 Kč	738 Kč	738 Kč
implementace a zavedení ovládacího programu, připojení k PC	zprovoznění dodaných technologií	1	1 600 Kč	1 600 Kč	1 936 Kč	1 936 Kč
montáž dataprojektoru a interaktivní tabule	pevné kotvení a uvedení do provozu	1	4 500 Kč	4 500 Kč	5 445 Kč	5 445 Kč
Výztuha pro ukotvení interaktivní tabule	1600 x 1800 mm, tl. min. 28mm	1	3 200 Kč	3 200 Kč	3 872 Kč	3 872 Kč
Zaškolení interaktivní sestavy (tabule projektor)	Zaškolení a zprovoznění dodaných technologií	1	11 100 Kč	11 100 Kč	13 431 Kč	13 431 Kč
<b>Celkem</b>				<b>106 270 Kč</b>		<b>128 587 Kč</b>
<b>Ostatní náklady</b>						
<b>Malba</b>						
Lokální oškrábání maleb	m², včetně penetrace a lokálního zapravení sádrou, přebroušení	3	290 Kč	870 Kč	351 Kč	1 053 Kč
Penetrace	m², penetrační univerzální nátěr stěn a stropů	17	14 Kč	238 Kč	17 Kč	288 Kč
Malba	m², základní bílá dvojnásobná	17	33 Kč	561 Kč	40 Kč	679 Kč
<b>Celkem</b>				<b>1 669 Kč</b>		<b>2 019 Kč</b>
<b>Podlaha</b>						
Vysekáni a zapravení drážky v podlaze	drážkování, frézování, bourání a následné zednické zapravení	1	5 000 Kč	5 000 Kč	6 050 Kč	6 050 Kč
Podlahovina PVC	m², PVC min. tloušťka 1,5 mm, povrchová úprava PUR, reakce výrobku na oheň dle EN13501-1, protikluznost dle ČSN744507	12	1 050 Kč	12 600 Kč	1 271 Kč	15 246 Kč
Lepení podlahoviny PVC	celoplošné lepení PVC (místo stupínku) b.m.	12	92 Kč	1 104 Kč	111 Kč	1 336 Kč
Lepidlo - materiál	lepidlo na PVC	12	37 Kč	444 Kč	45 Kč	537 Kč
Lepidlo - materiál	Lepení stávajícího PVC - b.m.	2	900 Kč	1 800 Kč	1 089 Kč	2 178 Kč
Vybourání stupínku	demontážní práce	1	4 100 Kč	4 100 Kč	4 961 Kč	4 961 Kč
<b>Celkem</b>				<b>25 048 Kč</b>		<b>30 308 Kč</b>
<b>Revize</b>						
elektro		1	4 500 Kč	4 500 Kč	5 445 Kč	5 445 Kč
<b>instalace jazykové učebny</b>						
celkové sestavení, vymošení, kotvení a montáž učebny	rozmístění, pevná montáž	1	21 000 Kč	21 000 Kč	25 410 Kč	25 410 Kč
<b>Celkem</b>				<b>25 500 Kč</b>		<b>91 471 Kč</b>
<b>Doprava</b>						
celková doprava dle koeficientu	doprava nábytku a montáže	1	3 000 Kč	3 000 Kč	3 630 Kč	3 630 Kč
<b>Celkem</b>				<b>3 000 Kč</b>		<b>3 630 Kč</b>

Cena celkem vč. DPH

722 440 Kč

**Cenová nabídka učebny výpočetní techniky  
pro ZŠ Vyškov**

položka	specifikace	ks	jednotková cena bez DPH	celkem bez DPH	jednotková cena s DPH	celkem vč. DPH
<b>Technické komponenty</b>						
Videodataprojektor s ultrakrátkou ohniskovou vzdáleností	Technologie 3LCD, rozlišení: WXGA min. 1280 x 800 (16:10), 3200 ANSI, kontrast min. 14000:1, životnost lampy min. 5000 hodin, reproduktory 16W, Rozhraní: USB 2.0 typu A, USB 2.0 typu B, RS-232C, Ethernetové rozhraní (100 Base-TX / 10 Base-T), Bezdrátová síť LAN IEEE 802.11 b/g/n (volitelně), VGA vstup (2x), VGA výstup, HDMI vstup (3x), Kompozitní vstup, RGB vstup (2x), RGB výstup, MHL, Audiovýstup, stereofonní konektor miní-jack, Audiovýstup, stereofonní konektor miní-jack (3x), vstup pro mikrofon.	1	39 180 Kč	39 180 Kč	47 408 Kč	47 408 Kč
Interaktivní tabule 87", 16 : 10, 20 dotyková	Rozměr aktivní plochy 117 x 188 cm (16 : 10), 20 dotekových bodů. Dvacetiletá doteková ovládací tabule umožňuje práci více uživatelů a to použitím doteku prstem, perem, popisovačem či jiným vhodným nástrojem. Všechny doteky umožňují smlutánní práci více uživatelů. Keramický povrch umožňuje až dvacetiletou garanci na poškrábání a lze jej stírat běžnou stěrkou standardního popisovače keramických tabulí. USB napájení. Součástí tabule je internetový interaktivní software napsaný v programovacím jazyce, tzn. je nezávislý na operačním systému, vyžaduje pouze webový prohlížeč a připojení k internetu. Software je určen pro práci s libovolnou interaktivní technikou. Funkce pro tvorbu interaktivních úloh: - Volné kreslení perem, tužkou, zvýrazňovačem, mazání gumou - Kreslení základních 2D a 3D objektů - Psaní textů - Řešování s pomocí promítaných rýsovacích pomůcek pravítka, trojúhelníku, kružítka - Vkládání internetových odkazů - Animace na objektech - Sestavení vlastního uživatelského panelu s možností trvalého umístění na popředí - Galerie různých typů pozadí - Galerie znaků a obrázků - Ukládání výukových materiálů do souborů Funkce pro výuku: - Rozdělení plochy tabule na 2, 3 nebo 4 samostatné části - Tvorba testů - Sdílení výukových materiálů se studenty, individuální nebo společná kontrola jejich práce - Internetové konference se studenty - Tvorba knihovny internetových kurzů	1	28 820 Kč	28 820 Kč	34 872 Kč	34 872 Kč
Software k i3 tabulím	Software umožňující v reálném čase pomocí interaktivního pera nebo prstů procházení výukových materiálů, vkládání poznámek, výběr, posunování, kreslení a mazání, ukládání a manipulaci s promítaným obsahem z počítače. Obsahuje dále možnost vytváření a ukládání samostatných výukových materiálů v režimu bílé tabule. Zcela nahrazuje používání fixů na dotykových interaktivních tabulích. Požaduje se rychlé spuštění softwaru na pozadí.	1	5 250 Kč	5 250 Kč	6 353 Kč	6 353 Kč
pojezd pro tabuli s konzolou	Skrytý pružinový pojezd za plochou tabule, zvedací mechanismus v rozsahu 45 cm s nastavením síly zdvihu jednoduchým otočením stavitelné matice. Rozsah nosnosti zdvihu 20 až 130 kg. Kovová konstrukce upravena vypalovací práškovou barvou dle vzorníku RAL, konstrukce s vodícím mechanismem mimo rám vlastní tabule eliminující přenos otřesů z tabule na projektor, možnost uchycení na zeď nebo na pojezdový rám.	1	12 310 Kč	12 310 Kč	14 895 Kč	14 895 Kč
rozbočovač signálu	možnost rozbočení obrazu na dva výstupy	1	1 420 Kč	1 420 Kč	1 718 Kč	1 718 Kč
trojsvazková kabeláž pro stěnové vedení - RGB/HDMI, video/audio, síť 230V	CYKY 3x 2,5; RGB/HDMI; CYSY 2x 1,5 (bm)	15	330 Kč	4 950 Kč	399 Kč	5 990 Kč
drobný instalační materiál	konektory, svorky, přichytky min. 20ks	1	610 Kč	610 Kč	738 Kč	738 Kč
implementace a zavedení ovládacího programu, připojení k PC	zprovoznění dodaných technologií	1	1 600 Kč	1 600 Kč	1 936 Kč	1 936 Kč
montáž dataprojektoru a interaktivní tabule	pevné kotvení a uvedení do provozu	1	4 500 Kč	4 500 Kč	5 445 Kč	5 445 Kč
<b>Technické komponenty celkem</b>				<b>98 640 Kč</b>		<b>119 354 Kč</b>
<b>Učiteléské pracoviště</b>						



tel./fax: +420 577  
IČO: 15526691, DiČ.

KOD s.r.o.  
LADŮVSKÉ  
PŘEDMĚSTÍ  
PRAHA 12  
IZOVICE  
3  
www.kodz.cz  
501 491 3

PC učitelské	CPU Passmark mín. 6400 bodů bez přetaktování Pamět: 8GB (1x8GB) (mín. 2 sloty) Hard disk: mín. 500GB SATA (7.200 ot/min)+ mín.120 SSD - systémový, driverový Optická mechanika: DVD+/-RW Grafika: dedikovaná, výstup mín. 1x HDMI, 1x VGA Síť: Wireless, LAN 10/100/1000 + UTP síťový konektor RJ - 45 (LAN) Konektory (celkem): mín. 4 USB 2.0, 2x USB 3.0 1x audio jack (vstup, výstup) Klávesnice a myš USB stejná značka jako PC Operační systém kompatibilní s Windows Profesional CZ 64bit Typ obrazovky: LCD Podsvícení: LED Úhlopříčka [palce]: mín. 23" Rozlišení: 1920 x 1080 Poměr stran: 16:9 Povrch displeje: matný Jas [cd/m2]: 250 cd/m2 Kontrast: 1000:1 Odezva [ms]: 5 Pozorovací úhly (Horizontál/Vertikál): 170° / 160° Konektory: VGA, HDMI, DVI kancelářský balíček	1	19 100 Kč	19 100 Kč	23 111 Kč	23 111 Kč
Multifunkční zařízení	Laserová barevná tiskárna, formát A4, oboustranný tisk, rozlišení tisku 600x600 dpi, skener, Wi-Fi rozhraní, LAN, rychlost tisku mín. 20 str./mín., USB.	1	9 590 Kč	9 590 Kč	11 604 Kč	11 604 Kč
<b>Učitelské pracoviště celkem</b>				<b>19 100 Kč</b>		<b>23 111 Kč</b>
<b>Žákovské pracoviště</b>						
Žákovské PC	Klasická PC sestava (monitor, počítačová skříň typu "tower", klávesnice, myš Monitor: LCD 22" HD Pamět: RAM mín. 8 GB DDR4 Pevný disk a procesor: mín 256 GB SSD a procesor CPU 4 jádrový s taktem mín. 3,6 GHz, mín. 5200b Optická mechanika: DVD (stačí jen pro čtení) Grafická karta: Integrovaná s vlastní pamětí mín.4GB a standardem výkonu GDDR5 Zvuk: Integrovaná zvuková karta Síťové rozhraní: Integrovaná síťová karta Ethernet LAN 10/100/1000 + UTP síťový konektor RJ - 45 (LAN) Porty a konektory 2x USB 3.1 2x USB 2.0 1x kombinovaný konektor sluchátek/mikrofonu Klávesnice: USB klávesnice Myš: USB myš OS Windows 10 Pro kancelářský balíček	31	15 750 Kč	488 250 Kč	19 058 Kč	590 783 Kč
<b>Žákovské pracoviště celkem</b>				<b>488 250 Kč</b>		<b>590 783 Kč</b>
<b>Nábytek</b>						
Skříň pod tiskáru	700 x 700 x 600 mm ( š x v x h ) - tolerance ±5% Konstrukce: LTD mín. 18 mm, lepená konstrukce, 2 mm ABS hrany. Celá konstrukce je zpevněna kovovým profilem 40 x 20 mm v horní a spodní části, rektifikační šrouby, plná dvířka s úchytkami a zámkem, stavitelná police.	1	3 920 Kč	3 920 Kč	4 743 Kč	4 743 Kč
<b>Celkem</b>				<b>3 920 Kč</b>		<b>4 743 Kč</b>
<b>Podlaha</b>						
Vysekání a zapravení drážky v podlaze	drážkování, frézování, bourání a následné zednické zapravení	1	5 000 Kč	5 000 Kč	6 050 Kč	6 050 Kč
Lepidlo - materiál	Lepení	1	900 Kč	900 Kč	1 089 Kč	1 089 Kč
<b>Celkem</b>				<b>5 900 Kč</b>		<b>7 139 Kč</b>
<b>Ostatní</b>						
Úprava dveřní výplně	Dveřní výplň, futra, drobní stavební materiál	1	2 500 Kč	2 500 Kč	3 025 Kč	3 025 Kč
Práce	Demontáž stávajících dveří, instalace nové dveřní výplně a zapravení	1	2 500 Kč	2 500 Kč	3 025 Kč	3 025 Kč
<b>Celkem</b>				<b>5 000 Kč</b>		<b>6 050 Kč</b>
<b>Cena celkem bez DPH</b>						<b>620 810 Kč</b>
<b>DPH</b>						<b>130 370 Kč</b>
<b>Cena celkem s DPH</b>						<b>751 180 Kč</b>