

IV Provedení díla

4.1. Součinnost ze strany objednatele:

- 4.1.1. Objednatel předá na základě předávacího protokolu zhotoviteli staveniště, vč. ploch pro zařízení staveniště, nejpozději do **10 kalendářních dnů** od podpisu smlouvy.
- 4.1.2. Odborným stavebním dozorem objednatele je pro dílo z této smlouvy objednatelem ustanoven **Bc. Jiří Tillner**.
- 4.1.3. Objednatel převezme dílo na základě předávacího protokolu po jeho dokončení bez vad a nedodělků, nejpozději do **5 kalendářních dnů** po vyzvání zhotovitelem prokazatelným způsobem (zápisem do stavebního deníku, mailem, apod.).

4.2. Součinnost ze strany zhotovitele:

- 4.2.1. Zhotovitel je povinen na své náklady a své nebezpečí zhotovit dílo výše popsané v termínu dále ujednaném.
- 4.2.2. Kdykoli o to objednatel požádá, umožnit mu kontrolu díla a dále spolupracovat s odborným stavebním dozorem, kterého objednatel určil.
- 4.2.3. Ihned po podpisu smlouvy zavést na stavbě stavební deník s tímto ujednáním k zápisům v něm:
- Odborný stavební dozor objednatele a případně i objednatelem zmocněná osoba budou vyznačovat do stavebního deníku své připomínky a požadavky na průběh zhotovení díla.
 - Zhotovitel bude do stavebního deníku zapisovat věci obvyklé a důležité pro dokumentaci průběhu stavby.
 - Zápisy objednatele, nebo jím jmenovaného odborného stavebního dozoru objednatele, se považují za závazné pokyny pro zhotovitele, a pokud se budou týkat prokazatelných víceprací nezahrnutých v technickém popisu, jsou závazkem objednatele projednat tyto pokyny a tím provést dodatek ke smlouvě, jak výše ujednáno.
 - Rovněž tak zápisy provedené do stavebního deníku zhotovitelem se považují, pokud to povaha obsahu těchto zápisů bude vyjadřovat, za upozornění objednatele zhotovitelem na nevhodnou povahu věcí dodaných objednatelem, anebo na nevhodnost pokynů tímto způsobem předaných. Objednatel se zavazuje tyto rozpory bez zbytečných průtahů odstranit.
- 4.2.4. Zhotovitel provede práce dle platných norem, v souladu s předpisy BOZP a PO s důrazem na dodržení technologických postupů kvality a jakosti prací.
- 4.2.5. Zhotovitel bude průběžně zajišťovat úklid staveniště v průběhu plnění díla a je povinen odstraňovat na své náklady veškeré odpady, které vzniknou při provádění díla.

V Cena za dílo

- 5.1. Celková cena díla je sjednána dohodou ve smyslu § 2 odst. 2 zákona o cenách č. 526/90 Sb., dle popisu díla v odst. III. ve výši částky:

Dohodnutá cena bez DPH	2 633 592,50 Kč
DPH 21%	553 054,43 Kč
Dohodnutá cena včetně DPH	3 186 646,93 Kč

- 5.2. Uvedená cena zahrnuje práce specifikované v předmětu díla této smlouvy, a je stanovena jako cena nejvýše přípustná.
- 5.3. Jednotkové ceny stavebních prací a dodávek uvedené v příložené cenové nabídce jsou pevné do doby ukončení díla.
- 5.4. Obě strany se dohodly, že dohodnutá cena díla může být změněna, dojde-li během

provádění díla k vícepracem příp. méněpracem, změnám, doplňkům nebo rozšíření či zmenšení předmětu díla daného oddílem III. této smlouvy. Tyto vylouží buď ze strany objednatel, nebo z nepředvídaných skutečností, které nebyly, ani při vynaložení odborné znalosti nemohly být zhotoviteli před podpisem této smlouvy známy.

VI

Platební a zúčtovací podmínky

- 6.1. Objednatel neposkytuje zálohu na plnění veřejné zakázky. Provedené práce budou fakturovány na základě vzájemně odsouhlaseného soupisu provedených prací k termínu předání a převzetí dokončeného díla.
- 6.2. Splatnost faktury (daňového dokladu) je stanovena na **21 kalendářních dní** od doručení objednateli.
- 6.3. Peněžité závazek (úhrada faktury) objednatel se považuje za splněný v den, kdy je dlužná částka připsána na účet zhotovitele.
- 6.4. Platby budou provedeny výhradně bezhotovostním převodem v Kč.

VII

Termín zhotovení díla

- 7.1. Termínem sjednaným a tedy závazným z této smlouvy je ujednán a smlouvou potvrzen termín:
Zahájení do 10 dnů od podpisu smlouvy (po předání staveniště)
Dokončení 30. 11. 2020

VIII

Záruka na dílo

- 8.1. Zhotovitel poskytuje záruku na dílo v délce **60** měsíců od data předání díla bez vad a nedodělků.

IX

Smluvní pokuty, sankce

- 9.1. Zhotovitel uhradí objednateli smluvní pokutu ve výši **2.000,-Kč** za každý i započatý den prodlení s předáním a převzetím díla bez vad a nedodělků z důvodu ležících na jeho straně.
- 9.2. Objednatel v případě prodlení s úhradou peněžních závazků zaplatí zhotoviteli úrok z prodlení ve výši **0,03 %** za každý započatý týden prodlení.

X

Závěrečná ujednání

- 10.1. Při předání dokončené stavby budou předány dokumenty o průběhu stavby (stavební deník). Součástí stavby budou veškeré zkoušky, revize, atesty, atd.
- 10.2. Smlouva je vyhotovena ve čtyřech stejnopisech, každý stejnopis má platnost originálu. Každá ze smluvních stran obdrží po dvou stejnopisech.
- 10.3. Práva a povinnosti z této smlouvy, přechází na právní nástupce obou smluvních stran.
- 10.4. Smluvní strany prohlašují, že obsah smlouvy odpovídá jejich souhlasnému, svobodnému a vážně myšlenému projevu, což potvrzují svými podpisy.
- 10.5. Smlouva bude zveřejněna v registru smluv a její zveřejnění zajistí objednatel.

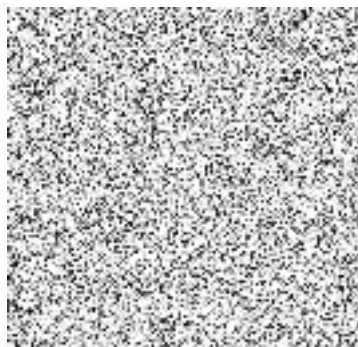
Příloha:

1. Výkaz výměr - rozpočet

V Rumburku dne 19. 08. 2020



objednatel



V Rumburku dne 19. 08. 2020



Marek Říha,
jednatel společnosti ZEPS s.r.o.





Firma

Soupis objektů s DPH

Stavba: 18-12-059 - Rumburk, lávka ev.č. 41 ulice - Pražská

Varianta: ZR - Základní řešení

Odbytová cena: 2 633 592,50
OC+DPH: 3 186 646,93

Objekt	Popis	OC	DPH	OC+DPH
201	Lávka přes Mandavu	2 633 592,50	553 054,43	3 186 646,93



Firma: ZEPS s.r.o.

Příloha k formuláři pro ocenění nabídky

Stavba: 18-12-059 Rumburk, lávka ev.č. 41 ul. Pražská
Rožpočet: 201 Lávka ev.č. 41

201 2 633 592,5

Por. číslo	Kód položky	Varianta	Název položky	MJ	Množství	Cena		
						Jednotková	Celkem	
1	2	3	4	5	6	7	8	
0								291 329,5
Všeobecné konstrukce a práce								
1	014111		POPLATKY ZA SKLÁDKU TYP S-IO (INERTNÍ ODPAD)	M3	75,60	350,0	26 460,0	
<i>asfaltové pojivo na pravoběžném předpolí 0,1*3*2,0=0,60 [A] výkop za pravoběžní operou 3,0*4,0*2,5=30,00 [B] výkop za levoběžní operou 3,0*5,0*3,0=45,00 [C] Celkem: A+B+C=75,60 [D] zahrnuje veškeré poplatky provozovateli skládky související s uložením odpadu na skládce</i>								
2	014121		POPLATKY ZA SKLÁDKU TYP S-OO (OSTATNÍ ODPAD)	M3	36,77	350,0	12 869,5	
<i>zldka pod operou na levoběžní straně 3,0*2,0*1,0=6,00 [A] opéra na levoběžní straně 4,0*1,0*1,7=6,80 [B] opéra na pravoběžní straně 1,0*3,0*4,0=12,00 [C] prostřední opéra 2,8*1*2,5=7,00 [D] zeď za levoběžní operou 5,4*0,4*2,3=4,97 [E] Celkem: A+B+C+D+E=36,77 [F] zahrnuje veškeré poplatky provozovateli skládky související s uložením odpadu na skládce</i>								
3	02520		ZKOUŠENÍ MATERIÁLŮ NEZÁVISLOU ZKUŠEBNOU včetně odběru vzorků a dopravy do zkušebny zkoušky betonu základů, opěr a desky mostovky zahrnuje veškeré náklady spojené s objednatelům požadovanými zkouškami	KPL	1,00	10 000,0	10 000,0	
4	02730		POMOC PRÁCE ZŘÍZ NEBO ZAJIŠT OCHRANU INŽENÝRSKÝCH SÍTÍ včetně uložení sítí na nové konzoly převěšení stávajících sítí a případné obnovení zahrnuje veškeré náklady spojené s objednatelům požadovanými zařízeními	KPL	1,00	15 000,0	15 000,0	
5	027421		PROVIZORNÍ LÁVKY - MONTÁŽ Předpokládá se využití konstrukce stávající lávky zahrnuje veškeré náklady spojené s objednatelům požadovanými zařízeními	M2	1,00	35 000,0	35 000,0	
6	027423		PROVIZORNÍ LÁVKY - DEMONTÁŽ zahrnuje veškeré náklady spojené s objednatelům požadovanými zařízeními	M2	1,00	30 000,0	30 000,0	
7	029113		OSTATNÍ POŽADAVKY - GEODETICKÉ ZAMĚŘENÍ - ČELKY ověření skutečného provedení opěr před zahájením výroby ocelové konstrukce	KUS	1,00	15 000,0	15 000,0	
8	029412		OSTATNÍ POŽADAVKY - VYPRACOVÁNÍ MOSTNÍHO LISTU ML dle ČSN 73 6220 zahrnuje veškeré náklady spojené s objednatelům požadovanými pracemi	KUS	1,00	11 000,0	11 000,0	
9	02943		OSTATNÍ POŽADAVKY - VYPRACOVÁNÍ RDS RDS aktualizace výkresů PDPS zahrnuje veškeré náklady spojené s objednatelům požadovanými pracemi	KPL	1,00	90 000,0	90 000,0	
10	02944		OSTATNÍ POŽADAVKY - DOKUMENTACE SKUTEČ PŘEVEDENÍ V DIGIT FORMĚ včetně zapracování změn během výstavby zahrnuje veškeré náklady spojené s objednatelům požadovanými pracemi	KPL	1,00	28 000,0	28 000,0	
11	02953		OSTATNÍ POŽADAVKY - HLAVNÍ MOSTNÍ PROHLÍDKA HMP dle ČSN 73 6221 položka zahrnuje - úkony dle ČSN 73 6221 - provedení hlavní mostní prohlídky oprávněnou fyzickou nebo právnickou osobou - vyhotovení záznamu (protokolu), který jednoznačně definuje stav mostu	KUS	1,00	8 000,0	8 000,0	
12	02960		OSTATNÍ POŽADAVKY - ODBORNÝ DOZOR TP pro zhotovitele činnosti projektanta spojené s řešením změn a úprav během výstavby zahrnuje veškeré náklady spojené s objednatelům požadovaným dozorem	KPL	1,00	10 000,0	10 000,0	
1							67 650,0	
13	113138		ODSTRANĚNÍ KRYTU ZPEVNĚNÝCH PLOCH S ASFALT POJIVEM, ODVOZ DO 20KM	M3	0,60	2 500,0	1 500,0	
<i>na pravoběžním předpolí 0,1*3,0*2,0=0,60 [A] Položka zahrnuje veškerou manipulaci s vybouranou suti a s vybouranými hmotami včetně uložení na skládku. Nezahrnuje poplatek za skládku, který se vyžaduje v položce 0141** (s výjimkou malého množství bouraného materiálu, kde je možné poplatek zahrnout do jednotkové ceny bourání – tento fakt musí být uveden v doplňujícím textu k položce).</i>								
14	131838		HLOUBENÍ JAM ZAPAŽ I NEPAŽ TR II, ODVOZ DO 20KM	M3	88,20	750,0	66 150,0	
<i>výkop za pravoběžní operou 3,0*4,0*2,5=30,00 [A] výkop za levoběžní operou (3,0*5,0*3,0)+(2,0*2,2*3,0)=58,20 [B] Celkem: A+B=88,20 [C]</i>								

položka zahrnuje:

- vodorovná a svislá doprava, přemístění, přeložení, manipulace s výkopkem
- kompletní provedení výkopky nezapažené i zapažené
- ošetření vykopště po celou dobu práce v něm vč. klimatických opatření
- zřízení výkopček v blízkosti podzemního vedení, konstrukcí a objektů vč. jejich dočasného zajištění
- zřízení pod vodou, v okolí výbušnin, ve stísněných prostorech a pod.
- těžení po vrstvách, pásích a po jiných nutných částech (figurách)
- čerpání vody vč. črpných jímek, potrubí a pohotovostní čerpací soupravy (viz ustanovení k pol. 1151,2)
- potřebné snížení hladiny podzemní vody
- těžení a rozpojování jednotlivých balvanů
- vytahování a nošení výkopku
- svahování a přesvah. svahů do konečného tvaru, výměna hornin v podloží a v pláni znehodnocené klimatickými vlivy
- eventuelně nutné druhotné rozpojení odstředivé horniny
- ruční výkopky, odstranění kořenů a napadávek
- pažení, vzepření a rozeptění vč. přeřezávání (vyjma štětových stěn)
- úpravu, ochranu a očištění dna, základové spáry, stěn a svahů
- odvedení nebo obvedení vody v okolí vykopště a ve vykopšti
- třídění výkopku
- veškeré pomocné konstrukce umožňující provedení výkopky (příjezdy, sjezdy, nájezdy, lešení, podpěr. konstr., přemostění, zpevněné plochy, zakrytí a pod.)
- nezahrnuje uložení zeminy (na skládku, do násypu) ani popiatky za skládku, vykazují se v položce č.0141**

2

Základy

101 533,0

15	21284	TRATIVODY KOMPLET Z TRUB Z PLAST HMOT DN DO 200MM	M	11,00	650,0	7 150,0
		<i>Drenáž za operami 5,5*2=11,00 [A]</i>				
		Položka platí pro kompletní konstrukce trativodů a zahrnuje zejména: - výkop rýhy předepsaného tvaru v dané třídě lůžitelnosti, výpiň, zásyp trativodu včetně dopravy, uložení přebytečného materiálu, dodávky předepsaného materiálu pro výpiň a zásyp - zřízení spojovací vrstvy - zřízení podkladu a lože trativodu z předepsaného materiálu - dodávka a uložení trativodu předepsaného materiálu a profilu - obsyp trativodu předepsaným materiálem - ukončení trativodu zaústěním do potrubí nebo vodoteče, případně vybudování ukončujícího objektu (kapličky) dle VL - veškerý materiál, výrobky a poctovary, včetně mimostaveništní a vnitrostaveništní dopravy - nezahrnuje opláštění z geotextilie, fólie				
16	21331	DRENÁŽNÍ VRSTVY Z BETONU MEZEROVITÉHO (DRENÁŽNÍHO)	M3	3,31	3 800,0	12 578,0
		<i>Výpiň za operami 0,6*0,6*(3,1+0,75+0,75)*2=3,31 [A]</i>				
		Položka zahrnuje: - dodávku předepsaného materiálu pro drenážní vrstvu, včetně mimostaveništní a vnitrostaveništní dopravy - provedení drenážní vrstvy předepsaných rozměrů a předepsaného tvaru				
17	272325	ZÁKLADY ZE ŽELEZOBETONU DO C30/37	M3	7,36	5 500,0	40 480,0
		<i>základy opěr</i>				
		<i>pravoběžná opěra 1,65*0,85*2,6=3,65 [A]</i>				
		<i>levoběžná opěra 1,785*0,8*2,6=3,71 [B]</i>				
		<i>Celkem: A+B=7,36 [C]</i>				
		- dodání čerstvého betonu (betonové směsi) požadované kvality, jeho uložení do požadovaného tvaru při jakémkoliv hustotě výztuže, konzistenci čerstvého betonu a způsobu hutnění, ošetření a ochranu betonu, - zhotovení nepropustného, mrazuvzdorného betonu a betonu požadované trvanlivosti a vlastností, - užítí potřebných přísad a technologií výroby betonu, - zřízení pracovních a dilatačních spar, včetně potřebných úprav, výpiň, vložek, opracování, očištění a ošetření, - bednění požadovaných konstr. (i ztracené) s úpravou dle požadované kvality povrchu betonu, včetně odbedňovacích a odskrubovacích prostředků, - podpěrné konstr. (skruže) a lešení všech druhů pro bednění, uložení čerstvého betonu, výztuže a doplňkových konstr., vč. požadovaných otvorů, ochranných a bezpečnostních opatření a základů těchto konstrukcí a lešení, - vytvoření kotevních čel, kapes, náltků, a sedel, - zřízení všech požadovaných otvorů, kapes, výklenků, prostupů, dutin, drážek a pod., vč. zřízení práce a úprav kolem nich, - úpravy pro osazení výztuže, doplňkových konstrukcí a vybavení, - úpravy povrchu pro položení požadované izolace, povlaků a nátěrů, případně vyspravení, - zřízení práce u kabelových a inžektážních trubek a ostatních zařízení osazovaných do betonu, - konstrukce betonových kloubů, upevnění kotevních prvků a doplňkových konstrukcí, - nátěry zabraňující soudržnost betonu a bednění, - výpiň, těsnění a lmenění spar a spojů, - opatření povrchů betonu izolaci proti zemní vlhkosti v částech, kde přijdou do styku se zeminou nebo kamenivem, - případně zřízení spojovací vrstvy u základů, - úpravy pro osazení zařízení ochrany konstrukce proti vlivu bludných proudů,				
18	272363	VÝZTUŽ ZÁKLADŮ Z OCELI 10335, 10338	T	1,45	28 500,0	41 325,0
		<i>pravoběžná opěra 1,65*0,85*2,6*0,025*7,85=0,72 [A]</i>				
		<i>levoběžná opěra 1,785*0,8*2,6*0,025*7,85=0,73 [B]</i>				
		<i>Celkem: A+B=1,45 [C]</i>				

Položka zahrnuje veškerý materiál, výrobky a polotovary, včetně mimostaveništní a vnitrostaveništní dopravy (rovněž přesuny), včetně naložení a složení, případně s uložením

- dodání betonářské výtzuže v požadované kvalitě, stříhání, řezání, ohýbání a spojování do všech požadovaných tvarů (vč. armakošů) a uložení s požadovaným zajištěním polohy a krytí výtzuže betonem,
- veškeré svary nebo jiné spoje výtzuže,
- pomocné konstrukce a práce pro osazení a upevnění výtzuže,
- zednické výpomoci pro montáž betonářské výtzuže,
- úpravy výtzuže pro osazení doplňkových konstrukcí,
- ochranu výtzuže do doby jejího zabetonování,
- úpravy výtzuže pro zřízení železobetonových kloubů, kotevních prvků, závěsných ok a doplňkových konstrukcí,
- veškerá opatření pro zajištění soudržnosti výtzuže a betonu,
- vodivé propojení výtzuže, které je součástí ochrany konstrukce proti vlivům bludných proudů, vyvedení do měřicích skříní nebo míst pro měření bludných proudů (vlastní měřicí skříně se uvádějí položkami SD 74),
- povrchovou antikorozní úpravu výtzuže,
- separaci výtzuže,
- osazení měřicích zařízení a úpravy pro ně,
- osazení měřicích skříní nebo míst pro měření bludných proudů.

251 215,0

3

Svislé konstrukce

19	333213	OBKLAD MOST OPĚR A KŘÍDEL Z LOM KAMENE	M3	7,95	8 500,0	67 575,0
		oklad opěr lomovým kamenem <i>levobřežní opěra (0,25*3,0*2,6)+(0,25*3,0*0,85)-(0,25*3,0*1,6)=3,79 [A]</i> <i>pravobřežní opěra (0,25*1,9*2,6)+2*(0,85*0,25*1,9)=2,04 [B]</i> <i>zeď za levobřežní opěrou 0,25*5,3*1,6=2,12 [C]</i> <i>Celkem: A+B+C=7,95 [D]</i> položka zahrnuje dodávku a osazení lomového kamene, jeho výběr a případnou úpravu, jeho případné kotvení se všemi souvisejícími materiály a pracemi, dodávku předepsané malty, spárování				
20	333325	MOSTNÍ OPĚRY A KŘÍDLA ZE ŽELEZOVÉHO BETONU DO C30/37	M3	18,65	8 500,0	121 225,0
		<i>pravobřežní opěra 2,3*0,6*2,6=3,59 [A]</i> <i>levobřežní opěra 2,6*3,5*1,0=9,10 [B]</i> <i>závěsné zidky 0,3*1*2,6*2=1,56 [C]</i> <i>zeď za levobřežní opěrou 2,0*5,5*0,4=4,40 [D]</i> <i>Celkem: A+B+C+D=18,65 [E]</i> - dodání čerstvého betonu (betonové směsi) požadované kvality, jeho uložení do požadovaného tvaru při jakékoliv hustotě výtzuže, konzistenci čerstvého betonu a způsobu hutnění, ošetření a ochranu betonu, - zhotovení nepropustného, mrazuvzdorného betonu a betonu požadované trvanlivosti a vlastností, - užití potřebných přísad a technologií výroby betonu, - zřízení pracovních a dilatačních spar, včetně potřebných úprav, výplně, vloček, opracování, očištění a ošetření, - bednění požadovaných konstr. (i ztracené) s úpravou dle požadované kvality povrchu betonu, včetně odbedňovacích a odskrzužovacích prostředků, - podpěrné konstr. (skruže) a lešení všech druhů pro bednění, uložení čerstvého betonu, výtzuže a doplňkových konstr. ve požadovaných otvorech, ochranných a bezpečnostních opatření a základů těchto konstrukcí a lešení, - vytvoření kotevních čel, kapes, náliček, a sedel, - zřízení všech požadovaných otvorů, kapes, výklenků, prostupů, dutin, drážek a pod., vč. zřízení práce a úprav kolem nich, - úpravy pro osazení výtzuže, doplňkových konstrukcí a vybavení, - úpravy povrchu pro položení požadované izolace, paviaků a nátěrů, případně vyspravení, - zřízení práce u kabelových a injektážních trubek a ostatních zařízení osazovaných do betonu, - konstrukce betonových kloubů, upevnění kotevních prvků a doplňkových konstrukcí, - nátěry zabraňující soudržnost betonu a bednění, - výplň, těsnění a tmelení spar a spojů, - opatření povrchů betonu izolaci proti zemní vlhkosti v částech, kde přijdou do styku se zeminou nebo kamerivem, - případně zřízení spojovací vrstvy u základů, - úpravy pro osazení zařízení ochrany konstrukce proti vlivu bludných proudů				
21	333363	VÝZTUŽ MOST OPĚR A KŘÍDEL Z OCELI 10336, 10338	T	2,19	28 500,0	62 415,0
		<i>Odhad stupně výtzužení:</i> <i>pravobřežní opěra 2,3*0,6*2,6*0,015*7,85=0,42 [A]</i> <i>levobřežní opěra 2,6*3,5*1,0*0,015*7,85=1,07 [B]</i> <i>závěsné zidky 0,3*1*2,6*2*0,015*7,85=0,18 [C]</i> <i>zeď za levobřežní opěrou 2,0*5,5*0,4*0,015*7,85=0,52 [D]</i> <i>Celkem: A+B+C+D=2,19 [E]</i> Položka zahrnuje veškerý materiál, výrobky a polotovary, včetně mimostaveništní a vnitrostaveništní dopravy (rovněž přesuny), včetně naložení a složení, případně s uložením				
		- dodání betonářské výtzuže v požadované kvalitě, stříhání, řezání, ohýbání a spojování do všech požadovaných tvarů (vč. armakošů) a uložení s požadovaným zajištěním polohy a krytí výtzuže betonem, - veškeré svary nebo jiné spoje výtzuže, - pomocné konstrukce a práce pro osazení a upevnění výtzuže, - zednické výpomoci pro montáž betonářské výtzuže, - úpravy výtzuže pro osazení doplňkových konstrukcí, - ochranu výtzuže do doby jejího zabetonování, - úpravy výtzuže pro zřízení železobetonových kloubů, kotevních prvků, závěsných ok a doplňkových konstrukcí, - veškerá opatření pro zajištění soudržnosti výtzuže a betonu, - vodivé propojení výtzuže, které je součástí ochrany konstrukce proti vlivům bludných proudů, vyvedení do měřicích skříní nebo míst pro měření bludných proudů (vlastní měřicí skříně se uvádějí položkami SD 74), - povrchovou antikorozní úpravu výtzuže, - separaci výtzuže, - osazení měřicích zařízení a úpravy pro ně, - osazení měřicích skříní nebo míst pro měření bludných proudů.				
22	421325	MOSTNÍ NOSNÉ DESKOVÉ KONSTRUKCE ZE ŽELEZOBETONU C30/37	M3	13,63	10 500,0	143 115,0
		<i>deska 23*0,2*2,5=11,50 [A]</i> <i>koncové příčnický 0,5*2,5*0,85*2=2,13 [B]</i> <i>Celkem: A+B=13,63 [C]</i>				

1 363 595,0

4

Vodorovné konstrukce

		<ul style="list-style-type: none"> - dodání čerstvého betonu (betonové směsi) požadované kvality, jeho uložení do požadovaného tvaru při jakémkoliv hustotě výztuže, konzistenci čerstvého betonu a způsobu hutnění, ošetření a ochranu betonu. - zhotovení nepropustného, mrazuvzdorného betonu a betonu požadované trvanlivosti a vialnosti. - užití potřebných přísad a technologií výroby betonu. - zřízení pracovních a dilatačních spar, včetně potřebných úprav, výplně, vložek, opracování, očištění a ošetření. - bednění požadovaných konstr. (i ztracené) s úpravou dle požadované kvality povrchu betonu, včetně odbedňovacích a odskrubovacích prostředků. - podpěrné konstr. (skruže) a lešení všech druhů pro bednění, uložení čerstvého betonu, výztuže a doplňkových konstr., vč. požadovaných otvorů, ochranných a bezpečnostních opatření a základů těchto konstrukcí a lešení. - vytvoření kotevních čel, kapes, náلتků, a sedel. - zřízení všech požadovaných otvorů, kapes, výklenků, prostupů, dutin, drážek a pod., vč. zřízení práce a úprav kolem nich. - úpravy pro osazení výztuže, doplňkových konstrukcí a vybavení. - úpravy povrchu pro položení požadované izolace, povlaků a nátěrů, případně vyspravení. - zřízení práce u kabelových a injektážních trubek a ostatních zařízení osazovaných do betonu. - konstrukce betonových kloubů, upevnění kotevních prvků a doplňkových konstrukcí. - nátěry zabraňující soudržnosti betonu a bednění. - výplň, těsnění a tmelení spar a spojů. - opatření povrchů betonu izolací proti zemní vlhkosti v částech, kde přijdou do styku se zemínou nebo kamenivem. - případné zřízení spojovací vrstvy u základů. - úpravy pro osazení zařízení ochrany konstrukce proti vlivu bludných proudů 				
23	421365	VÝZTUŽ MOSTNÍ DESKOVÉ KONSTRUKCE Z OCELI 10505, B500B	T	2,96	30 000,0	88 800,0
		<p><i>Odhad stupně výztužení:</i> <i>výztuž desky 23*0,2*2,5*0,03*7,85=2,71 [A]</i> <i>koncové příčnický 0,5*2,5*0,85*2*0,015*7,85=0,25 [B]</i> <i>Celkem: A+B=2,96 [C]</i></p> <p>Položka zahrnuje veškerý materiál, výrobky a polotovary, včetně mimostaveništní a vnitrostaveništní dopravy (rovněž přesuny), včetně naložení a složení, případně s uložení</p> <ul style="list-style-type: none"> - dodání betonářské výztuže v požadované kvalitě, stříhání, řezání, ohýbání a spojování do všech požadovaných tvarů (vč. armakosů) a uložení s požadovaným zajištěním polohy a krytí výztuže betonem. - veškeré svary nebo jiné spoje výztuže. - pomocné konstrukce a práce pro osazení a upevnění výztuže. - zednické výpomoci pro montáž betonářské výztuže. - úpravy výztuže pro osazení doplňkových konstrukcí. - ochranu výztuže do doby jejího zabetonování. - úpravy výztuže pro zřízení železobetonových kloubů, kotevních prvků, závěsných ok a doplňkových konstrukcí. - veškerá opatření pro zajištění soudržnosti výztuže a betonu. - vodivé propojení výztuže, které je součástí ochrany konstrukce proti vlivům bludných proudů, vyvedení do měřících skříní nebo míst pro měření bludných proudů (vlastní měřicí skříně se uvádějí položkami SD 74. - povrchovou antikorozní úpravu výztuže. - separaci výztuže. - osazení měřících zařízení a úpravy pro ně. - osazení měřících skříní nebo míst pro měření bludných proudů. 				
24	42417	MOSTNÍ NOSNÍKY Z OCELI	T	7,80	124 000,0	967 200,0
		<p><i>řilavní nosníky HEB450 22,8*2*0,171=7,80 [A]</i></p> <ul style="list-style-type: none"> - dílenská dokumentace, včetně technologického předpisu spojování. - dodání materiálu v požadované kvalitě a výroba konstrukce (včetně pomůcek, přípravků a prostředků pro výrobu) bez ohledu na náročnost a její hmotnost. - dodání spojovacího materiálu. - zřízení montážních a dilatačních spojů, spar, včetně potřebných úprav, vložek, opracování, očištění a ošetření. - podpěr. konstr. a lešení všech druhů pro montáž konstrukcí i doplňkových, včetně požadovaných otvorů, ochranných a bezpečnostních opatření a základů pro tyto konstrukce a lešení. - montáž konstrukce na staveništi, včetně montážních prostředků a pomůcek a zednických výpomocí. - výplň, těsnění a tmelení spar a spojů. <p>- všechny druhy ocelového kotvení.</p> <ul style="list-style-type: none"> - dílenskou přejímku a montážní prohlídku, včetně požadovaných dokladů. - zřízení kotevních otvorů nebo jam, nejsou-li části jiné konstrukce. - osazení kotvení nebo přímo části konstrukce do podpěrné konstrukce nebo do zeminy. - výplň kotevních otvorů (příp. podlití patních desek) maltou, betonem nebo jinou speciální hmotou, vyplnění jam zemínou. <ul style="list-style-type: none"> - veškeré druhy protikorozní ochrany a nátěry konstrukcí. - zvláštní spojovací prostředky, rozebratelnost konstrukce. - ochranná opatření před účinky bludných proudů - ochranu před ošetřím. 				
25	42861	MOSTNÍ LOŽISKA ELASTOMEROVÁ PRO ZATÍŽ DO 1,0MN	KUS	4,00	38 000,0	152 000,0
		<p>se zajištěním proti vodorovným posunům</p> <p><i>elastomerová ložiska na operách celkem 4=4,00 [A]</i></p> <ul style="list-style-type: none"> - výrobní dokumentaci, jde-li o ložisko individuálně vyráběné - dodání kompletních ložisek požadované kvality - přípravu, očištění a úpravy úložných ploch - osazení ložisek podle předepsaného technologického předpisu bez ohledu na způsob uložení a kotvení - uložení do malty jakéhokoliv druhu včetně dodávky této malty - uložení na plastické vložky nebo maltu včetně dodávky této vložky nebo malty - uložení na vrstvu plastbetonové malty nebo podobné vrstvy jako ochranu proti průchodu bludných proudů - vyplnění kotevních otvorů - lešení a podpěrné konstrukce - tmelení, těsnění a výplně spar - nastavení ložisek a odborná prohlídka - dočasné zpevnění nebo naopak dočasné uvolnění ložisek - opatření ložisek známkou výrobce a typovým číslem - úpravy, očištění a ošetření okolí ložisek - přiměřeným způsobem je nutné zahrnout ustanovení pro TMCH 94 pro kovové konstrukce 				
26	451312	PODKLADNÍ A VYPLŇOVÉ VRSTVY Z PROSTÉHO BETONU C12/15	M3	1,76	3 000,0	5 280,0

		<p>podkladní beton pod základy levooběžná opěra 0,15*2,085*2,9=0,91 [A] pravoběžná opěra 0,15*2,9*1,95=0,85 [B] Celkem: A+B=1,76 [C]</p> <ul style="list-style-type: none"> - dodání čerstvého betonu (betonové směsi) požadované kvality, jeho uložení do požadovaného tvaru při jakémkoliv hustotě výtluže, konzistenci čerstvého betonu a způsobu hutnění, ošetření a ochranu betonu, - zhotovení nepropustného, mrazuvzdorného betonu a betonu požadované trvanlivosti a vlastností, - užítí potřebných přísad a technologií výroby betonu, - zřízení pracovních a dilatačních spar, včetně potřebných úprav, výplně, vloček, opracování, očištění a ošetření, - bednění požadovaných konstr. (i ztracené) s úpravou dle požadované kvality povrchu betonu, včetně odbedňovacích a odskrůzovacích prostředků, - podpěrné konstr. (skruže) a lešení všech druhů pro bednění, uložení čerstvého betonu, výtluže a doplňkových konstr., vč. požadovaných otvorů, ochranných a bezpečnostních opatření a základů těchto konstrukcí a lešení, - vytvoření kotevních čel, kapes, náhlků, a sedel, - zřízení všech požadovaných otvorů, kapes, výklenků, prostupů, dutin, drážek a pod., vč. ztlížení práce a úprav kolem nich, - úpravy pro osazení výtluže, doplňkových konstrukcí a vybavení, - úpravy povrchu pro položení požadované izolace, povláků a nátěrů, případně vyspravení, - ztlížení práce u kabelových a injekčních trubek a ostatních zařízení osazovaných do betonu, - konstrukce betonových kloubů, upevnění kotevních prvků a doplňkových konstrukcí, - nátěry zabraňující soudržnost betonu a bednění, - výplň, těsnění a tmelení spar a spojů, - opatření povrchů betonu izolací proti zemní vlhkosti v částech, kde přijdou do styku se zemínou nebo kamenivem, - případné zřízení spojovací vrstvy u základů, - úpravy pro osazení zařízení ochrany konstrukce proti vlivu bludných proudů 				
27	465923	PŘEDLÁZDĚNÍ DLAŽBY Z BETON DLAŽDIC	M2	12,00	600,0	7 200,0
		<p><i>předláždění chodníku na levooběžném předpolí 2,0*6,0=12,00 [A]</i> - pod pojemem "předláždění" se rozumí rozebrání stávající dlažby a pokládka dlažby ze stávajícího dlažebního materiálu (bez dodávky nového) - zahrnuje nezbytnou manipulaci s tímto materiálem (nakládání, doprava, siožení, očištění) - dodání a rozprostření materiálu pro lože a jeho tloušťku předepsanou dokumentací a pro předepsanou výplň spar - nutné zemní práce (svahování, úpravy pláňe a pod.) - nezahrnuje podklad pod dlažbu, vykazuje se samostatně položkami SD 45</p>				
	8	Potrubi				4 250,0
28	86633	CHRÁNIČKY Z TRUB OCELOVÝCH DN DO 150MM	M	1,70	2 500,0	4 250,0
		<p><i>nové prostupy skrz závěrnou židku a kancový příčník 0,85*2=1,70 [A]</i> položky pro zhotovení potrubí platí bez ohledu na sklon, zahrnuje: - výrobní dokumentaci (včetně technologického předpisu) - dodání veškerého trubního a pomocného materiálu (trouby, trubky, tvarovky, spojovací a těsnící materiál a pod.), podpěrných, závěsných a upevňovacích prvků, včetně potřebných úprav - úprava a příprava podkladu a podpěr, očištění a ošetření podkladu a podpěr - zřízení plně funkčního potrubí, kompletní soustavy, podle příslušného technologického předpisu - zřízení potrubí i jednotlivých částí po etapách, včetně pracovních spar a spojů, pracovního zaslepení konců a pod. - úprava prostupů, průchodů šachtami a komorami, okolí podpěr a vyústění, zaústění, napojení, vyvedení a upevnění odpad, vyustí - ochrana potrubí nátěrem (vč. úpravy povrchu), případně izolací, nejsou-li tyto práce předmětem jiné položky - úprava, očištění a ošetření prostoru kolem potrubí včetně případné předepsané utěsnění konců chrániček - položky platí pro práce prováděné v prostoru zapaženém i nezapáženém a i v kolektorech, chráničkách - opláštění dle dokumentace a nutné opravy opláštění při jeho poškození</p>				
	9	Ostatní konstrukce a práce				554 020,0
29	911281	ZÁBRADLÍ MOSTNÍ SE SVISLOU VYPLŇNÍ - DODÁVKA A MONTÁŽ	M	52,00	4 600,0	239 200,0
		<p><i>zábradlí na lávce 2*23=46,00 [A] zábradlí na zdi 6m=6,00 [B] Celkem: A+B=52,00 [C]</i> položka zahrnuje: dodání zábradlí včetně předepsané povrchové úpravy kotvení sloupků, t.j. kotevní desky, šrouby z nerez oceli, vrtý a závlivku, pokud zadávací dokumentace nestanoví jinak případně nivelační hmoty pod kotevní desky</p>				
30	911283	ZÁBRADLÍ MOSTNÍ SE SVISLOU VYPLŇNÍ - DEMONTÁŽ S PŘESUNEM	M	51,00	300,0	15 300,0
		<p><i>demontáž stávajícího zábradlí na lávce 22,5*2=45,00 [A] demontáž stávajícího zábradlí na zdi za levooběžné opěrou 6m=6,00 [B] Celkem: A+B=51,00 [C]</i> položka zahrnuje: - demontáž a odstranění zařízení - jeho odvoz na předepsané místo</p>				
31	914A21	EV ČÍSLO MOSTU OCEL S FÓLIÍ TR.1 DODÁVKA A MONTÁŽ	KUS	2,00	2 000,0	4 000,0
		<p><i>na obou koncích lávky 2=2,00 [A]</i> položka zahrnuje: - dodávku a montáž značek v požadovaném provedení</p>				
32	917223	SILNIČNÍ A CHODNÍKOVÉ OBRUBY Z BETONOVÝCH OBRUBNÍKŮ ŠÍŘ 100MM	M	11,00	420,0	4 620,0
		<p><i>součástí předláždění chodníku na levooběžném předpolí 5*6=11,00 [A]</i> Položka zahrnuje: dodání a pokládku betonových obrubníků o rozměrech předepsaných zadávací dokumentací betonové lože i boční betonovou opěrku</p>				
33	93151	MOSTNÍ ZÁVĚRY PŮVRCHOVĚ POSUN DO 60MM	M	5,00	12 500,0	62 500,0
		<p><i>povrchový mostní závěr 2*2,5=5,00 [A]</i></p>				

- výrobní dokumentace (vč. technologického předpisu)
- dodání kompletního díl. zařízení vč. všech přepravních a montážních úprav a zařízení
- řezání a sváření na staveništi a eventuelní nutnou opravu náěrů po těchto úkonech
- bednění a dodatečné zabetonování dilatačního zařízení
- pro kovové součásti je nutné užít ustanovení pro TMCH-94
- dodání spojovacího, kotevního a těsnícího materiálu
- úprava a příprava prostoru, včetně kotevních prvků, jejich ošetření a očištění
- zřízení kompletního mostního závěru podle příslušného technolog. předpisu, včetně předepsaného nastavení
- zřízení mostního závěru po etapách, včetně pracovních spar a spojů
- úprava most. závěru ve styku s ostatními konstrukcemi a zařízeními (u obrubníků a podél vozovek, na chodnicích, na římsách, napojení izolaci a pod.)
- ochrana mostního závěru proti bludným proudům a vývody pro jejich měření
- ochrana mostního závěru do doby provedení definitivního stavu, veškeré provizorní úpravy a opatření
- konečné úpravy most. závěru jako povrchové povlaky, zálivky, které nejsou součástí jiných konstrukcí, vyčištění, osaz. krytek šroubů, tmelení, těsnění, výplň spar a pod.
- úprava, očištění a ošetření prostoru kolem mostního závěru
- opatření mostního závěru znakem výrobce a typovým číslem
- provedení odborné prohlídky, je-li požadována

34	93650	DROBNÉ DOPLŇK KONSTR KOVOVÉ	KG	22,00	120,0	2 640,0
----	-------	-----------------------------	----	-------	-------	---------

*upevnění IS na konzolách pásovinou (11*1,0)*2=22,00 [A]*

- dílenská dokumentace, včetně technologického předpisu spojování,
- dodání materiálu v požadované kvalitě a výroba konstrukce i dílenská (včetně pomůcek, přípravků a prostředků pro výrobu) bez ohledu na náročnost a její hmotnost, dílenská montáž,
- dodání spojovacího materiálu,
- zřízení montážních a dilatačních spojů, spar, včetně potřebných úprav, vložek, opracování, očištění a ošetření,
- podpěr konstr. a lešení všech druhů pro montáž konstrukcí i doplňkových, včetně požadovaných otvorů, ochranných a bezpečnostních opatření a základů pro tyto konstrukce a lešení,
- jakákoliv doprava a manipulace dílců a montážních sestav, včetně dopravy konstrukce z výroby na stavbu,
- montáž konstrukce na staveništi, včetně montážních prostředků a pomůcek a zednických výpomocí,
- montážní dokumentace včetně technologického předpisu montáže,
- výplň, těsnění a tmelení spar a spojů,
- čištění konstrukce a odstranění všech vrubů (vrypů, otláčeniny a pod.),
- veškeré druhy opracování povrchů, včetně úprav pod nátěry a pod izolaci,
- veškeré druhy dílenských základů a základních náěrů a povlaků,
- všechny druhy ocelového kotvení,
- dílenskou přejímku a montážní prohlídku, včetně požadovaných dokladů,
- zřízení kotevních otvorů nebo jam, nejsou-li části jiné konstrukce, jejich úpravy, očištění a ošetření,
- osazení kotvení nebo přímo části konstrukce do podpůrné konstrukce nebo do zeminy,
- výplň kotevních otvorů (příp. podílití patních desek) maltou, betonem nebo jinou speciální hmotou, vyplnění jam zeminou,
- ošetření kotevní oblasti proti vzniku trhlin, vlivu povětrnosti a pod.,
- osazení nivelačních značek, včetně jejich zaměření, označení znakem výrobce a vyznačení letopočtu

Dokumentace pro zadání stavby může dále předepsat že cena položky ještě obsahuje například:

35	94890	PODPĚRNÉ SKRUŽE - ZŘÍZENÍ A ODSTRANĚNÍ	M3OP	15,20	600,0	9 120,0
----	-------	--	------	-------	-------	---------

pomocné podpory při betonáži mostovky
*dvě větve pro podepření při betonáži mostovky 2,0*1,0*3,8*2=15,20 [A]*
 Položka zahrnuje dovoz, montáž, údržbu, opalíbení (nájemné), demontáž, konzervaci, odvoz.

36	966168	BOURÁNÍ KONSTRUKCÍ ZE ŽELEZOBETONU S ODVOZEM DO 20KM	M3	36,77	3 000,0	110 310,0
----	--------	--	----	-------	---------	-----------

*zídka pod opěrou na levoběžné straně 3,0*2,0*1,0=6,00 [A]*
*opěra na levoběžné straně 4,0*1,0*1,7=6,80 [B]*
*opěra na pravoběžné straně 1,0*3,0*4,0=12,00 [C]*
*prostřední opěra 2,8*1,2,5=7,00 [D]*
*zeď za levoběžné opěrou 5,4*0,4*2,3=4,97 [E]*
Celkem: A+B+C+D+E=36,77 [F]

položka zahrnuje:
 - rozbourání konstrukce bez ohledu na použitou technologii
 - veškeré pomocné konstrukce (lešení a pod.)
 - veškerou manipulaci s vybouranou suti a hmotami včetně uložení na skládku.
 Nezahrnuje poplatek za skládku, který se vykazuje v položce 0141** (s výjimkou malého množství bouraného materiálu, kde je možné poplatek zahrnout do jednotkové ceny bourání – tento fakt musí být uveden v doplňujícím textu k položce)
 - veškeré další práce plynoucí z technologického předpisu a z platných předpisů

37	966178	BOURÁNÍ KONSTRUKCÍ ZE DŘEVA S ODVOZEM DO 20KM	M3	2,14	2 000,0	4 280,0
----	--------	---	----	------	---------	---------

*bourání stěvající dřevěné mostovky 22,5*1,9*0,05=2,14 [A]*

položka zahrnuje:
 - rozbourání konstrukce bez ohledu na použitou technologii
 - veškeré pomocné konstrukce (lešení a pod.)
 - veškerou manipulaci s vybouranou suti a hmotami včetně uložení na skládku.
 Nezahrnuje poplatek za skládku, který se vykazuje v položce 0141** (s výjimkou malého množství bouraného materiálu, kde je možné poplatek zahrnout do jednotkové ceny bourání – tento fakt musí být uveden v doplňujícím textu k položce)
 - veškeré další práce plynoucí z technologického předpisu a z platných předpisů

38	966188	DEMONTÁŽ KONSTRUKCÍ KOVOVÝCH S ODVOZEM DO 20KM	T	40,82	2 500,0	102 050,0
----	--------	--	---	-------	---------	-----------

*demontáž stěvajících hlavních nosníků 1 500 2*0,907*22,5=40,82 [A]*

položka zahrnuje:
 - rozebrání konstrukce bez ohledu na použitou technologii
 - veškeré pomocné konstrukce (lešení a pod.)
 - veškerou manipulaci s vybouranou suti a hmotami včetně uložení na skládku.
 Nezahrnuje poplatek za skládku, který se vykazuje v položce 0141** (s výjimkou malého množství bouraného materiálu, kde je možné poplatek zahrnout do jednotkové ceny bourání – tento fakt musí být uveden v doplňujícím textu k položce)
 - veškeré další práce plynoucí z technologického předpisu a z platných předpisů