

REKAPITULACE STAVBY

Kód: 2020_06(1)
Stavba: Rekonstrukce střechy požární stanice Hranice

KSO:
Místo: HZS OL v Hranicích

CC-CZ:
Datum: 17.7.2020

Zadavatel:
HZS Ol. kraje, Schweizerova 91, 779 00 Olomouc

IČ:
DIČ:

Uchazeč:
PROBI Inženýring s.r.o., Havlíčkova 2131, 753 01 Hranice

IČ: 26843528
DIČ: CZ26843528

Projektant:
SAFETY PRO s.r.o, Přerovská 60, Olomouc 779 00

IČ: 28571690
DIČ: CZ28571690

Zpracovatel:
SAFETY PRO s.r.o, Přerovská 60, Olomouc 779 00

IČ: 28571690
DIČ: CZ28571690

Poznámka:

Cena bez DPH **3 738 141,40**

	Sazba daně	Základ daně	Výše daně
DPH základní	21,00%	3 738 141,40	785 009,69
DPH snížená	15,00%	0,00	0,00

Cena s DPH **4 523 151,09**

Projektant

Zpracovatel

Datum a podpis:

Razítko

Datum a podpis:

Razítko

Objednavatel

Uchazeč



Datum a podpis:

Razítko

Datum a podpis:

Razítko

REKAPITULACE OBJEKTŮ STAVBY A SOUPISŮ PRACÍ

Kód: 2020_06(1)

Stavba: Rekonstrukce střechy požární stanice Hranice

Místo: HZS OL v Hranicích

Datum:

17.07.2020

Zadavatel: HZS Ol. kraje, Schweizerova 91, 779 00 Olomouc

Projektant:

SAFETY PRO s.r.o,
Přerovská 60, Olomouc
779 00

Uchazeč: PROBI Inženýring s.r.o., Havlíčkova 2131, 753 01 Hranice

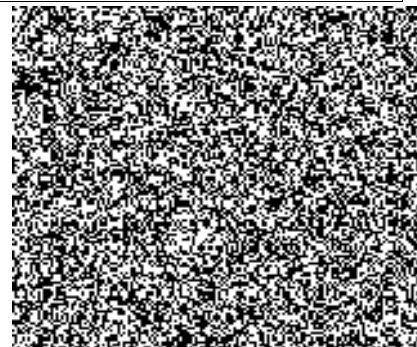
Zpracovatel:

SAFETY PRO s.r.o,
Přerovská 60, Olomouc
779 00

Kód	Popis	Cena bez DPH [CZK]	Cena s DPH [CZK]
-----	-------	--------------------	------------------

Náklady z rozpočtů

- D1.1 - 01** Bourací práce
- D1.1 - 02** Stavební úpravy
- D1.1 - 04** VRN - Vedlejší rozpočtové náklady
- D1.1 - 03** Lapol
- D1.3** Zařízení silnoproudu a elektrotechniky



KRYCÍ LIST SOUPISU PRACÍ

Stavba:

Rekonstrukce střechy požární stanice Hranice

Objekt:

D1.1 - 01 - Bourací práce

KSO:

Místo: HZS OL v Hranicích

CC-CZ:

Datum: 17.07.2020

Zadavatel:

HZS Ol. kraje, Schweizerova 91, 779 00 Olomouc

IČ:

DIČ:

Uchazeč:

PROBI Inženýring s.r.o., Havlíčkova 2131, 753 01 Hranice

IČ:

26843528

DIČ:

CZ26843528

Projektant:

SAFETY PRO s.r.o, Přerovská 60, Olomouc 779 00

IČ:

28571690

DIČ:

CZ28571690

Zpracovatel:

SAFETY PRO s.r.o, Přerovská 60, Olomouc 779 00

IČ:

28571690

DIČ:

CZ28571690

Poznámka:

Cena bez DPH

DPH základní
snížená

Cena s DPH

Projektant

Zpracovatel

Datum a podpis:

Razítko

Datum a podpis:

Razítko

Objednavatel

Uchazeč

Datum a podpis:

Razítko

Datum a podpis:

Razítko

REKAPITULACE ČLENĚNÍ SOUPISU PRACÍ

Stavba:

Rekonstrukce střechy požární stanice Hranice

Objekt:

D1.1 - 01 - Bourací práce

Místo:	HZS OL v Hranicích	Datum:	17.07.2020
Zadavatel:	HZS Ol. kraje, Schweizerova 91, 779 00 Olomouc	Projektant:	SAFETY PRO s.r.o, Přerovská 60, Olomouc 779
Uchazeč:	PROBI Inženýring s.r.o., Havlíčkova 2131, 753 01 Hranice	Zpracovatel:	SAFETY PRO s.r.o, Přerovská 60, Olomouc 779

Kód dílu - Popis

Cena celkem [CZK]

Náklady ze soupisu prací

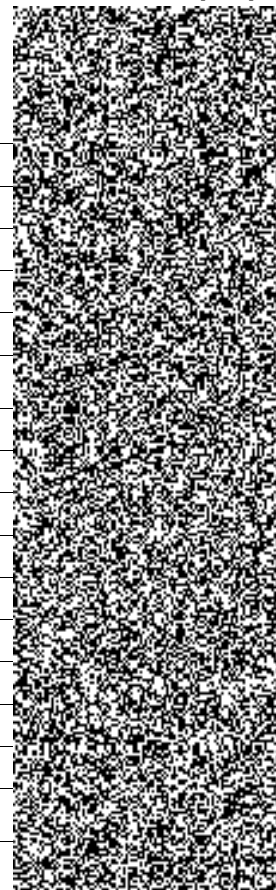
HSV - Práce a dodávky HSV

1 - Zemní práce
6 - Úpravy povrchů, podlahy a osazování výplní
9 - Ostatní konstrukce a práce, bourání
997 - Přesun sutě
998 - Přesun hmot

PSV - Práce a dodávky PSV

712 - Powlakové krytiny
713 - Izolace tepelné
721 - Zdravotechnika - vnitřní kanalizace
741 - Elektroinstalace - silnoproud
762 - Konstrukce tesařské
764 - Konstrukce klempířské
765 - Krytina skládaná
766 - Konstrukce truhlářské
767 - Konstrukce zámečnické

HZS - Hodinové zúčtovací sazby



SOUPIS PRACÍ

Stavba:

Rekonstrukce střechy požární stanice Hranice

Objekt:

D1.1 - 01 - Bourací práce

Místo: HZS OL v Hranicích

Datum: 17.07.2020

Zadavatel: HZS Ol. kraje, Schweizerova 91, 779 00 Olomouc

Projektant: SAFETY PRO
s.r.o, Přerovská
60, Olomouc 779

Uchazeč: PROBI Inženýring s.r.o., Havlíčkova 2131, 753 01 Hranice

Zpracovatel: SAFETY PRO
s.r.o, Přerovská
60, Olomouc 779

PČ	Typ	Kód	Popis	MJ	Množství	J.cena [CZK]	Cena celkem [CZK]
----	-----	-----	-------	----	----------	--------------	-------------------

Náklady soupisu celkem

D	HSV		Práce a dodávky HSV				
D	1		Zemní práce				
1	K	153891121	Rozebření ocelové roznášecí konstrukce 200 kg	kg	491,140		
	VV		""výkres D1.1.2 - bourací práce""				
	VV		"POZN č.22"				
	VV		"demontáž roznášecí konstrukce lapolu "				
	VV		"I č.120"				
	VV		(1,2*2+2,8*2)*11,1		88,800		
	VV		"U č.120"				
	VV		8,35*13,4		111,890		
	VV		"roznášení plech tloušťky 10 mm"				
	VV		3,7*78,5		290,450		
	VV		Součet		491,140		
D	6		Úpravy povrchů, podlahy a osazování výplní				
2	K	619996145	Ochrana konstrukcí nebo samostatných prvků obalením geotextilií	m2	11,730		
	VV		""výkres D1.1.2 - bourací práce""				
	VV		"zakrytí otopných těles"				
	VV		(0,9*1,5+1,5*0,07)*6		8,730		
	VV		"zakrytí dieselagregátu"				
	VV		3		3,000		
	VV		Součet		11,730		
D	9		Ostatní konstrukce a práce, bourání				
3	K	949111114	Montáž řešení tenkého krovového trubkového v do 3,5 m	sada	5,000		
4	K	949111214	Příplatek k řešení lehkému krovovému trubkovému v do 3,5 m za první a ZKD den použití	sada	150,000		
	VV		5*30		150,000		
5	K	949111814	Demontáž řešení lehkého krovového trubkového v do 3,5 m	sada	5,000		
6	K	952903112	Vyčištění objektů COV, nádrží, žlabů a kanálů při v do 3,5 m	m2	3,200		
	VV		""výkres D1.1.2 - bourací práce""				
	VV		""vyčištění lapolu""				
	VV		"POZN č. 22 - bourací práce"				
	VV		3,2		3,200		
	VV		Součet		3,200		
7	K	962032231	Bourání zdiva z cihel pálených nebo vápenopískových na MV nebo MVC přes 1 m3	m3	8,698		
	VV		""výkres D1.1.4 - bourací práce""				
	VV		""odbourání zdiva mezi vazníky""				
	VV		"POZN č. 21 - bourací práce"				
	VV		((29,7+29,7)*0,35*0,25)+(6,5*0,35)+(3,5*0,35)		8,698		
	VV		Součet		8,698		
8	K	966071111	Demontáž ocelových kcí hmotnosti do 5 t z profilů hmotnosti do 13 kg/m	t	1,321		
	VV		""výkres D1.1.2,D1.1.4 - bourací práce""				
	VV		"POZN č. 7"				
	VV		"demontáž zavětrování vazníků sedlové střechy"				
	VV		((29,35*3*15)/1000)		1,321		
	VV		Součet		1,321		
9	K	966071121	Demontáž ocelových kcí hmotnosti do 5 t z profilů hmotnosti do 30 kg/m	t	15,275		
	VV		""výkres D1.1.2,D1.1.4 - bourací práce""				
	VV		"POZN č. 6"				
	VV		"demontáž vazníků sedlové střechy"				
	VV		((35*25)/1000)*11		9,625		
	VV		"POZN č. 18"				
	VV		"demontáž vazníků pultové střechy-šetrné vysekání"				
	VV		((22,6*25)/1000)*10		5,650		

PČ	Typ	Kód	Popis	MJ	Množství	J.cena [CZK]	Cena celkem [CZK]
	VV		Součet		15,275		
10	K	968072455	Vybourání kovových dveřních zárubní pl do 2 m2	m2	1,818		
	VV		""výkres D1.1.2 - bourací práce""				
	VV		"POZN č. 10 - bourací práce"				
	VV		0,9*2,02		1,818		
	VV		Součet		1,818		
11	K	968082016	Vybourání plastových rámu oken včetně křidel plochy přes 1 do 2 m2	m2	1,080		
	VV		""výkres D1.1.3 - bourací práce""				
	VV		"vybourání stávajícího okna "				
	VV		0,9*1,2		1,080		
	VV		Součet		1,080		
D	997		Přesun sutě				
12	K	997013151	Vnitrostaveništní doprava suti a vybouraných hmot pro budov v do 6 m s omezením mechanizace	t	66,724		
13	K	997013509	Příplatek k odvozu suti a vybouraných hmot na skládku ZKD 1 km přes 1 km	t	66,724		
14	K	997013603	Poplatek za uložení na skládce (skládkovné) stavebního odpadu cihelného kód odpadu 17 01 02	t	15,656		
15	K	997013631	Poplatek za uložení na skládce (skládkovné) stavebního odpadu směsného kód odpadu 17 09 04	t	20,307		
16	K	997013811	Poplatek za uložení na skládce (skládkovné) stavebního odpadu dřevěného kód odpadu 17 02 01	t	9,493		
	VV		3,326+6,143+0,024		9,493		
	VV		Součet		9,493		
17	K	997013813	Poplatek za uložení na skládce (skládkovné) stavebního odpadu z plastických hmot kód odpadu 17 02 03	t	0,071		
18	K	997013814	Poplatek za uložení na skládce (skládkovné) stavebního odpadu izolací kód odpadu 17 06 04	t	8,763		
	VV		5,733+2,457+0,573		8,763		
	VV		Součet		8,763		
19	K	997013821	Poplatek za uložení na skládce (skládkovné) stavebního odpadu s obsahem azbestu kód odpadu 17 06 05	t	12,434		
	VV		10,826+1,608		12,434		
	VV		Součet		12,434		
D	998		Přesun hmot				
20	K	998011002	Přesun hmot pro budovy zděné v do 12 m	t	0,003		
D	PSV		Práce a dodávky PSV				
D	712		Povlakové krytiny				
21	K	712300833	Odstranění povlakové krytiny střech do 10° třívrstvé	m2	409,520		
	VV		""výkres D1.1.2,D1.1.3,D1.1.4 - bourací práce""				
	VV		"plocha sedlové střechy"				
	VV		304,62		304,620		
	VV		"plocha pultové střechy"				
	VV		104,9		104,900		
	VV		Součet		409,520		
22	K	712300834	Příplatek k odstranění povlakové krytiny střech do 10° ZKD vrstvu	m2	409,520		
	VV		409,52		409,520		
	VV		Součet		409,520		
D	713		Izolace tepelné				
23	K	713151811	Odstranění tepelné izolace střech šikmých volně kladené mezi krokve vláknité tl do 100 mm	m2	409,520		
	VV		""výkres D1.1.2,D1.1.3,D1.1.4- bourací práce""				
	VV		"plocha sedlové střechy"				
	VV		304,62		304,620		
	VV		"plocha pultové střechy"				
	VV		104,9		104,900		
	VV		Součet		409,520		
D	721		Zdravotechnika - vnitřní kanalizace				
24	K	721140806	Demontáž potrubí litinové do DN 200	m	8,700		
	VV		""výkres D1.1.2,D1.1.3 - bourací práce""				
	VV		""demontáž vnitřních dešťových svodů""				
	VV		"POZN č. 17 - bourací práce"				
	VV		8,7		8,700		
	VV		Součet		8,700		
25	K	721171803	Demontáž potrubí z PVC do D 75	m	3,500		
	VV		""výkres D1.1.2 - bourací práce""				
	VV		""demontáž kanalizačního připojení umyvadla""				
	VV		"POZN č. 16 - bourací práce"				
	VV		3,5		3,500		
	VV		Součet		3,500		
D	741		Elektroinstalace - silnoproud				

PČ	Typ	Kód	Popis	MJ	Množství	J.cena [CZK]	Cena celkem [CZK]
26	K	741371823	Demontáž osvětlovacího modulového systému zářivkového délky přes 1100 mm bez zachování funkčnosti	kus	6,000		
	VV		""výkres D1.1.2 - bourací práce""				
	VV		""demontáž stávajícího osvětlení""				
	VV		"POZN č. 2 - bourací práce"				
	VV		6		6,000		
	VV		Součet		6,000		
27	K	741421813	Demontáž drátu nebo lana svodového vedení D přes 8 mm kolmý svod	m	18,200		
	VV		""výkres D1.1.3,D1.1.4 - bourací práce""				
	VV		""demontáž stávajícího hromosvodu""				
	VV		"POZN č. 9 - bourací práce"				
	VV		4,6+4,6+3,0+3,0+3,0		18,200		
	VV		Součet		18,200		
28	K	741421833	Demontáž drátu nebo lana svodového vedení D přes 8 mm šikmá střecha	m	63,600		
	VV		""výkres D1.1.3 - bourací práce""				
	VV		""demontáž stávajícího hromosvodu""				
	VV		"POZN č. 9 - bourací práce"				
	VV		13,0+13,0+8,0+29,6		63,600		
	VV		Součet		63,600		
	D	762	Konstrukce tesařské				
29	K	762331811	Demontáž vázaných kcí krovů z hranolů průřezové plochy do 120 cm2	m	415,800		
	VV		""výkres D1.1.2,D1.1.4 - bourací práce""				
	VV		"demontáž krokv po vlašsku"				
	VV		10*29,7		297,000		
	VV		4*29,7		118,800		
	VV		Součet		415,800		
30	K	762341811	Demontáž bednění střech z prken	m2	409,520		
	VV		""výkres D1.1.2,D1.1.4 - bourací práce""				
	VV		"plocha sedlové střechy"				
	VV		304,62		304,620		
	VV		"plocha pultové střechy"				
	VV		104,9		104,900		
	VV		Součet		409,520		
31	K	762420815	Demontáž obložení stropů z desek cementotřískových tl přes 16 mm na sraz šroubovaných	m2	304,620		
	VV		""výkres D1.1.2,D1.1.4 - bourací práce""				
	VV		"plocha sedlové střechy"				
	VV		304,62		304,620		
	VV		Součet		304,620		
32	K	762591130	Montáž dočasného zakrytí prostupů a otvorů fošnami tl do 60 mm volně kladenými	m2	27,005		
	VV		""výkres D1.1.2,D1.1.4 - bourací práce""				
	VV		"dočasné zakrytí otvorů-protiprašné příčky"				
	VV		(3,15*3,5)+(2,6*3,4)+(2,1*3,4)		27,005		
	VV		Součet		27,005		
33	M	60511130	řezivo stavební fošny prismované středové š 160-220mm dl 2-5m	m3	1,620		
	VV		27,005*0,06		1,620		
	VV		Součet		1,620		
34	K	998762101	Přesun hmot tonážní pro kce tesařské v objektech v do 6 m	t	0,891		
	D	764	Konstrukce klempířské				
35	K	764004801	Demontáž podokapního žlabu do suti	m	30,000		
	VV		""výkres D1.1.3,D1.1.4 - bourací práce""				
	VV		""demontáž stávajících žlabů""				
	VV		"POZN č. 5 - bourací práce"				
	VV		30		30,000		
	VV		Součet		30,000		
36	K	764004861	Demontáž svodu do suti	m	9,000		
	VV		""výkres D1.1.2,D1.1.3,D1.1.4 - bourací práce""				
	VV		""demontáž stávajících svodů""				
	VV		"POZN č. 5 - bourací práce"				
	VV		4,5+4,5		9,000		
	VV		Součet		9,000		
37	K	764004861R	Demontáž výfuku záložního zdroje (dieselagregát)	m	7,200		
	VV		""výkres D1.1.2,D1.1.3 - bourací práce""				
	VV		""demontáž stávajícího výfuku""				
	VV		"POZN č. 13 - bourací práce"				
	VV		7,2		7,200		
	VV		Součet		7,200		
38	K	764004863	Demontáž svodu k dalšímu použití	m	5,200		
	VV		""výkres D1.1.2,D1.1.3,D1.1.4 - bourací práce""				
	VV		""demontáž stávajících svodů-nutno zachovat ke zpětné montáži""				
	VV		"POZN č. 19 - bourací práce"				
	VV		2,6+2,6		5,200		

PČ	Typ	Kód	Popis	MJ	Množství	J.cena [CZK]	Cena celkem [CZK]
	VV		Součet		5,200		
	D	765	Krytina skládaná				
39	K	765131899R	Demontáž podhledu vlnité vláknocementové krytiny do suti	m2	104,900		
	VV		""výkres D1.1.2,D1.1.3,D1.1.4 - bourací práce""				
	VV		"podhled vlnovky"				
	VV		104,9		104,900		
	VV		Součet		104,900		
40	K	765131999R	Disperzní nástřik stávajícího podhledu	m2	104,900		
	VV		""výkres D1.1.2,D1.1.3,D1.1.4 - bourací práce""				
	VV		"podhled vlnovky - enkapsulace"				
	VV		104,9		104,900		
	VV		Součet		104,900		
	D	766	Konstrukce truhlářské				
41	K	766691914	Vyvěšení nebo zavěšení dřevěných křídel dveří pl do 2 m2	kus	1,000		
	VV		""výkres D1.1.2 - bourací práce""				
	VV		"POZN č. 10 - bourací práce"				
	VV		1		1,000		
	VV		Součet		1,000		
	D	767	Konstrukce zámečnické				
42	K	767581802R	Demontáž plechového podhledu (demontáž provede investor)	m2	304,620		
	P		<i>Poznámka k položce:</i>				
			<i>položku ocenit za 0</i>				
	VV		""výkres D1.1.2,D1.1.3,D1.1.4 - bourací práce""				
	VV		"plocha sedlové střechy"				
	VV		304,62		304,620		
	VV		Součet		304,620		
43	K	767582800	Demontáž roštu podhledu (demontáž provede investor)	m2	304,620		
	P		<i>Poznámka k položce:</i>				
			<i>položku ocenit za 0</i>				
	VV		""výkres D1.1.2,D1.1.3,D1.1.4 - bourací práce""				
	VV		"plocha sedlové střechy"				
	VV		304,62		304,620		
	VV		Součet		304,620		
44	K	767651814	Demontáž vrat garážových sekčních zajištěných pod strop plochy přes 13 m2	kus	2,000		
	VV		""výkres D1.1.2,D1.1.4 - bourací práce""				
	VV		""demontáž stávajících sekčních vrat k opětovnému použití""				
	VV		"POZN č. 1 - bourací práce"				
	VV		"(4,2*3,6)"				
	VV		2		2,000		
	VV		Součet		2,000		
45	K	767651991R	Montáž a dodávka nového uchycení VZT potrubí, nová konzola	kus	2,000		
	VV		""výkres D1.1.2- bourací práce""				
	VV		"POZN č. 3 - bourací práce"				
	VV		"stávající závěsy použít"				
	VV		2		2,000		
	VV		Součet		2,000		
46	K	767893815	Demontáž stříšek nad vstupy	m	7,200		
	P		<i>Poznámka k položce:</i>				
			<i>ocelová konstrukce bude použita k opětovnému osazení</i>				
	VV		""výkres D1.1.3 - bourací práce""				
	VV		"POZN č. 11 - bourací práce"				
	VV		3,6+3,6		7,200		
	VV		Součet		7,200		
	D	HZS	Hodinové zúčtovací sazby				
47	K	HZS2132	Hodinová zúčtovací sazba zámečnický odborný	hod	16,000		
	VV		"odborná demontáž sekčních vrat"				
	VV		"POZN č. 1 - bourací práce"				
	VV		2*8		16,000		
	VV		Součet		16,000		
48	K	HZS2222	Hodinová zúčtovací sazba elektrikář odborný	hod	48,000		
	VV		"demontáž stávajících elektrorozvodů od světelných rozvaděčů"				
	VV		16		16,000		
	VV		"demontáž stávajícího rozhlasu včetně přemístění a vrácení na původní místo"				
	VV		24		24,000		
	VV		"odpojení stávajícího dobíjecího zařízení a zakrytí proti poškození"				
	VV		8		8,000		
	VV		Součet		48,000		
49	K	HZS2491	Hodinová zúčtovací sazba dělník zednických výpomocí	hod	24,000		
	VV		"NESPECIFIKOVANÉ ZEDNICKÉ VÝPOMOCE"				

PČ	Typ	Kód	Popis	MJ	Množství	J.cena [CZK]	Cena celkem [CZK]
		VV	24		24,000		
50	K	HZS3211	Hodinová zúčtovací sazba montér vzduchotechniky a chlazení	hod	20,000		
		VV	"úprava stávajícího VZT potrubí"				
		VV	"POZN č. 20 - bourací práce"				
		VV	20		20,000		
		VV	Součet		20,000		



KRYCÍ LIST SOUPISU PRACÍ

Stavba:

Rekonstrukce střechy požární stanice Hranice

Objekt:

D1.1 - 02 - Stavební úpravy

KSO:

Místo: HZS OL v Hranicích

CC-CZ:

Datum: 17.07.2020

Zadavatel:

HZS Ol. kraje, Schweizerova 91, 779 00 Olomouc

IČ:

DIČ:

Uchazeč:

PROBI Inženýring s.r.o., Havlíčkova 2131, 753 01 Hranice

IČ:

26843528

DIČ:

CZ26843528

Projektant:

SAFETY PRO s.r.o, Přerovská 60, Olomouc 779 00

IČ:

28571690

DIČ:

CZ28571690

Zpracovatel:

SAFETY PRO s.r.o, Přerovská 60, Olomouc 779 00

IČ:

28571690

DIČ:

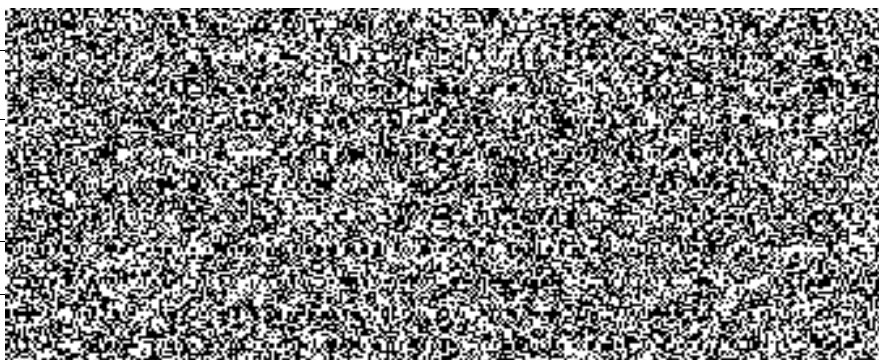
CZ28571690

Poznámka:

Cena bez DPH

DPH základní
snížená

Cena s DPH



Projektant

Zpracovatel

Datum a podpis:

Razítko

Datum a podpis:

Razítko

Objednavatel

Uchazeč

Datum a podpis:

Razítko

Datum a podpis:

Razítko

REKAPITULACE ČLENĚNÍ SOUPISU PRACÍ

Stavba:

Rekonstrukce střechy požární stanice Hranice

Objekt:

D1.1 - 02 - Stavební úpravy

Místo: HZS OL v Hranicích

Datum: 17.07.2020

Zadavatel: HZS Ol. kraje, Schweizerova 91, 779 00 Olomouc

Projektant: SAFETY PRO
s.r.o, Přerovská
60, Olomouc 779

Uchazeč: PROBI Inženýring s.r.o., Havlíčkova 2131, 753 01 Hranice

Zpracovatel: SAFETY PRO
s.r.o, Přerovská
60, Olomouc 779

Kód dílu - Popis

Cena celkem [CZK]

Náklady ze soupisu prací

HSV - Práce a dodávky HSV

1 - Zemní práce

3 - Svislé a kompletní konstrukce

4 - Vodorovné konstrukce

6 - Úpravy povrchů, podlahy a osazování výplní

9 - Ostatní konstrukce a práce, bourání

998 - Přesun hmot

PSV - Práce a dodávky PSV

712 - Powlakové krytiny

713 - Izolace tepelné

721 - Zdravotechnika - vnitřní kanalizace

762 - Konstrukce tesařské

763 - Konstrukce suché výstavby

764 - Konstrukce klempířské

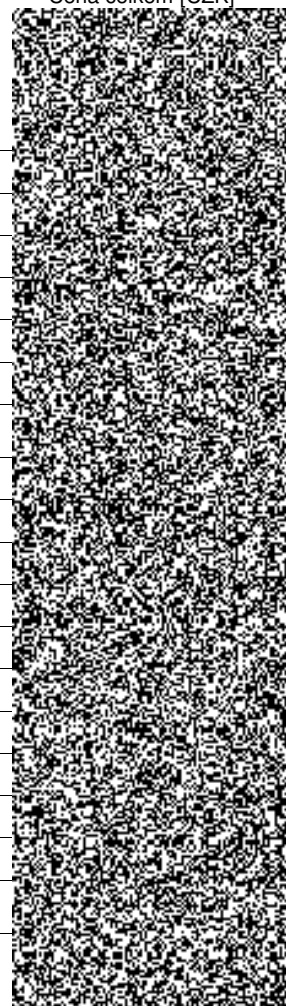
767 - Konstrukce zámečnické

783 - Dokončovací práce - nátěry

784 - Dokončovací práce - malby a tapety

789 - Povrchové úpravy ocelových konstrukcí a technologických zařízení

HZS - Hodinové zúčtovací sazby



SOUPIS PRACÍ

Stavba:

Rekonstrukce střechy požární stanice Hranice

Objekt:

D1.1 - 02 - Stavební úpravy

Místo: HZS OL v Hranicích

Datum: 17.07.2020

Zadavatel: HZS Ol. kraje, Schweizerova 91, 779 00 Olomouc

Projektant: SAFETY PRO
s.r.o, Přerovská
60, Olomouc 779

Uchazeč: PROBI Inženýring s.r.o., Havlíčkova 2131, 753 01 Hranice

Zpracovatel: SAFETY PRO
s.r.o, Přerovská
60, Olomouc 779

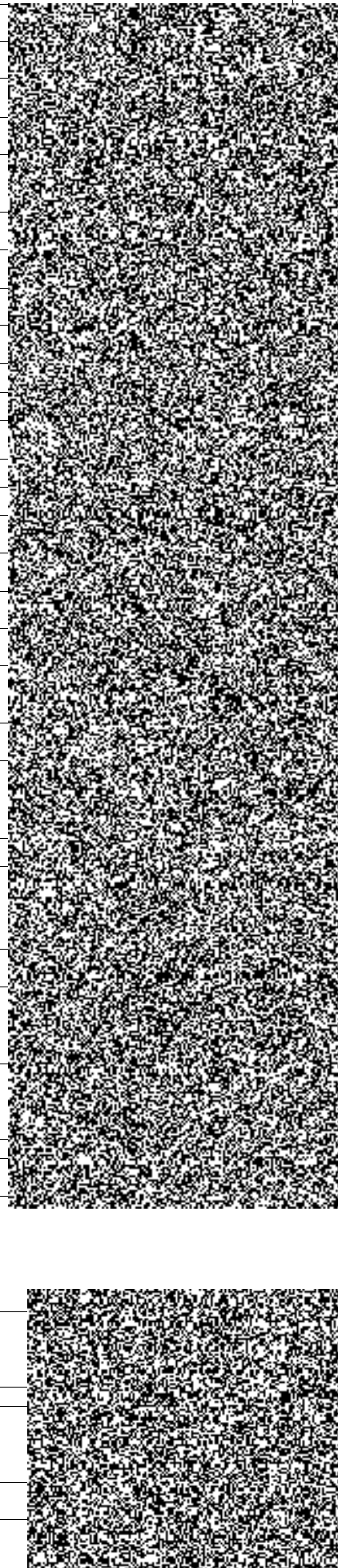
PČ	Typ	Kód	Popis	MJ	Množství	J.cena [CZK]	Cena celkem [CZK]
----	-----	-----	-------	----	----------	--------------	-------------------

Náklady soupisu celkem

D	HSV	Práce a dodávky HSV					
D	1	Zemní práce					
1	K	153891112	Osazení ocelové roznášecí konstrukce hmotnosti do 200 kg	kg	491,140		
	VV		"Výkres D1.1.5"				
	VV		"detail přestropení lapolu"				
	VV		"I č.120"				
	VV		(1,2*2+2,8*2)*11,1		88,800		
	VV		"U č.120"				
	VV		8,35*13,4		111,890		
	VV		"roznášení plech tloušťky 10 mm"				
	VV		3,7*78,5		290,450		
	VV		Součet		491,140		
2	M	13010744	ocel profilová IPE 120 jakost 11 375	t	0,089		
	P		Poznámka k položce: Hmotnost: 10,60 kg/m				
	VV		"I č.120"				
	VV		((1,2*2+2,8*2)*11,1)/1000		0,089		
3	M	13010912	ocel profilová UE 120 jakost 11 375	t	0,112		
	P		Poznámka k položce: Hmotnost: 10,40 kg/m				
	VV		"U č.120"				
	VV		(8,35*13,4)/1000		0,112		
4	M	13611228	plech ocelový hladký jakost S235JR tl 10mm tabule	t	0,290		
	P		Poznámka k položce: Hmotnost 160 kg/kus				
	VV		"roznášení plech tloušťky 10 mm"				
	VV		(3,7*78,5)/1000		0,290		
D	3	Svislé a kompletní konstrukce					
5	K	311235451	Zdivo jednovrstvé z cihel broušených do P10 na zdci pěnu tl 300 mm	m2	71,720		
	VV		"pozn č.10"				
	VV		"dozdění kapes po osazení nových nosníků"				
	VV		(0,3*0,3)*20		1,800		
	VV		"Výkres D1.1.7"				
	VV		(0,75*29,7)*2		44,550		
	VV		15,57		15,570		
	VV		9,8		9,800		
	VV		Součet		71,720		
6	K	340271045	Zazdívka otvorů v příčkách nebo stěnách plochy do 4 m2 tvárnici pórobetonovými tl 350 mm	m2	0,378		
	VV		"Výkres D1.1.6"				
	VV		"zazdění otvoru"				
	VV		0,9*1,2*0,35		0,378		
	VV		Součet		0,378		
7	K	389842111	Komín jednorůduchový nerez s TI tl 25 mm s nerez vložkami D 15 cm v 3 m založený na konzolách dl do 450 mm	soubor	1,000		
	VV		"Výkres D1.1.5"				
	VV		"pozn č.011"				
	VV		1		1,000		
	VV		Součet		1,000		
8	K	389842211	Příplatek ke komínu nebo kouřovodu nerez s TI tl 25 mm s nerez vložkami do D 15 cm uchycení do lůžka ZKD 1 m výšky	m	6,000		
	VV		6		6,000		
	VV		Součet		6,000		
9	K	389842311	Ukončení komínu jednorůduchového nerez s TI tl 25 mm s nerez vložkami D 15 cm procházejícího střechou sklonu do 3°	soubor	1,000		

PČ	Typ	Kód	Popis	MJ	Množství	J.cena [CZK]	Cena celkem [CZK]
D 4			Vodorovné konstrukce				
10	K	413941123	Osazování ocelových válcovaných nosníků stropů I, IE, U, UE nebo L do č. 22	t	1,198		
	VV		"Výkres D1.1.5, D1.1.7"				
	VV		"pozn.10"				
	VV		"detailně viz D1.2 stavebně konstrukční řešení"				
	VV		"U 140" (3,74*16,01*20)/1000		1,198		
	VV		Součet		1,198		
11	M	13010820	ocel profilová UPN 140 jakost 11 375	t	1,318		
	P		Poznámka k položce: Hmotnost: 16,00 kg/m				
	VV		1,198*1,1 "Přepočtené koeficientem množství"		1,318		
12	K	417321313	Ztužující pásy a věnce ze ŽB tř. C 16/20	m3	2,741		
	VV		"Výkres D1.1.7"				
	VV		"pozn č. 06"				
	VV		"vyrovnání koruny zdiva"				
	VV		(29,7*0,1*0,35)*2		2,079		
	VV		(9,46*0,1*0,35)*2		0,662		
	VV		Součet		2,741		
13	K	417351115	Zřízení bednění ztužujících věnců	m2	39,160		
	VV		"Výkres D1.1.7"				
	VV		"pozn č. 06"				
	VV		"vyrovnání koruny zdiva"				
	VV		(29,7*0,25)*4		29,700		
	VV		(9,46*0,25)*4		9,460		
	VV		Součet		39,160		
14	K	417351116	Odstranění bednění ztužujících věnců	m2	39,160		
	VV		"Výkres D1.1.7"				
	VV		"pozn č. 06"				
	VV		"vyrovnání koruny zdiva"				
	VV		(29,7*0,25)*4		29,700		
	VV		(9,46*0,25)*4		9,460		
	VV		Součet		39,160		
D 6			Úpravy povrchů, podlahy a osazování výplní				
15	K	612321141	Vápenocementová omítka štuková dvouvrstvá vnitřních stěn nanášená ručně	m2	85,148		
	VV		"Výkres D1.1.7, D1.1.8, D1.1.9, D1.1.10"				
	VV		"vnitřní omítky nových zazdívek a nadezdívek"				
	VV		"zazdívká okna"				
	VV		0,9*1,2*0,35		0,378		
	VV		"nadezdívka"				
	VV		(1,0*29,7)*2		59,400		
	VV		15,57		15,570		
	VV		9,8		9,800		
	VV		Součet		85,148		
16	K	612321191	Příplatek k vápenocementové omítce vnitřních stěn za každých dalších 5 mm tloušťky ručně	m2	85,148		
	VV		85,148		85,148		
	VV		Součet		85,148		
17	K	622131121	Penetrační disperzní nátěr vnějších stěn nanášený ručně	m2	69,920		
	VV		"provedení penetrace před lepením tepelné izolace"				
	VV		(0,75*29,7)*2		44,550		
	VV		15,57		15,570		
	VV		9,8		9,800		
	VV		Součet		69,920		
18	K	622211011	Montáž kontaktního zateplení vnějších stěn lepením a mechanickým kotvením polystyrénových desek tl do 80 mm	m2	69,920		
	VV		"Výkres D1.1.7, D1.1.8, D1.1.9, D1.1.10"				
	VV		(0,75*29,7)*2		44,550		
	VV		15,57		15,570		
	VV		9,8		9,800		
	VV		Součet		69,920		
19	M	28375933	deska EPS 70 fasádní $\lambda=0,039$ tl 50mm	m2	71,318		
	VV		69,92*1,02 "Přepočtené koeficientem množství"		71,318		
20	K	622321111	Vápenocementová omítka hrubá jednovrstvá zatřená vnějších stěn nanášená ručně	m2	0,378		
	VV		"Výkres D1.1.6, D1.1.7"				
	VV		"zazdívká okna"				
	VV		0,9*1,2*0,35		0,378		
	VV		Součet		0,378		
21	K	622531011	Tenkovrstvá silikonová zrnitá omítka tl. 1,5 mm včetně penetrace vnějších stěn	m2	69,920		
	VV		"Výkres D1.1.7"				
	VV		(0,75*29,7)*2		44,550		
	VV		15,57		15,570		
	VV		9,8		9,800		
	VV		Součet		69,920		

PČ	Typ	Kód	Popis	MJ	Množství	J.cena [CZK]	Cena celkem [CZK]
22	K	642942111	Osazování zárubní nebo rámu dveřních kovových do 2,5 m ² na MC	kus	1,000		
23	M	55331350	zárubeň ocelová pro běžné zdění a pórobeton 100 levá/pravá 800	kus	1,000		
D 9			Ostatní konstrukce a práce, bourání				
24	K	941111111	Montáž lešení řadového trubkového lehkého s podlahami zatíženými do 200 ka/m ² š do 0,9 m v do 10 m	m ²	211,200		
	VV		"lešení pro provedení dozdění a fasádního nátěru"				
	VV		23,7+57,8+129,7		211,200		
	VV		Součet		211,200		
25	K	941111211	Příplatek k lešení řadovému trubkovému lehkému s podlahami š 0,9 m v 10 m za první a ZKD den použití	m ²	15 840,000		
	VV		211,2*75		15 840,000		
	VV		Součet		15 840,000		
26	K	941111811	Demontáž lešení řadového trubkového lehkého s podlahami zatížení do 200 ka/m ² š do 0,9 m v do 10 m	m ²	211,200		
	VV		23,7+57,8+129,7		211,200		
	VV		Součet		211,200		
27	K	944511111	Montáž ochranné sítě z textilie z umělých vláken	m ²	211,200		
28	K	944511211	Příplatek k ochranné síti za první a ZKD den použití	m ²	10 560,000		
	VV		211,2*50		10 560,000		
	VV		Součet		10 560,000		
29	K	944511811	Demontáž ochranné sítě z textilie z umělých vláken	m ²	211,200		
30	K	949111114	Montáž lešení řadového trubkového v do 3,5 m	sada	5,000		
31	K	949111214	Příplatek k lešení lehkému kozovému trubkovému v do 3,5 m za první a ZKD den použití	sada	375,000		
	VV		5*75		375,000		
	VV		Součet		375,000		
32	K	949111814	Demontáž lešení lehkého kozového trubkového v do 3,5 m	sada	5,000		
33	K	952901221	Vyčištění budov průmyslových objektů při jakékoliv výšce podlaží	m ²	353,375		
	VV		8,8*29		255,200		
	VV		3,3*29,75		98,175		
	VV		Součet		353,375		
34	K	953962213	Kotvy chemickým tmelem M 12 hl 80 mm do zdiva z děrovaných cihel s pouzdrům a vyvrtáním otvoru	kus	16,000		
	VV		8*2		16,000		
	VV		Součet		16,000		
D 998			Přesun hmot				
35	K	998011001	Přesun hmot pro budovy zděné v do 6 m	t	30,140		
D PSV			Práce a dodávky PSV				
D 712			Povlakové krytiny				
36	K	712331101	Provedení povlakové krytiny střech do 10° podkladní vrstvy pásy na sucho AIP nebo NAIP	m ²	97,680		
	VV		"Výkres D1.1.6, D1.1.7"				
	VV		"skladba S2"				
	VV		3,3*29,6		97,680		
	VV		Součet		97,680		
37	M	62855001R	pás asfaltový natavitelný modifikovaný SBS tl 4,0mm s vložkou z polyesterové rohože a spalitelnou PE fólií nebo jemnozrnný minerálním posypem na horním povrchu - skladba S2	m ²	112,332		
	VV		97,68*1,15 "Přepočtené koeficientem množství"		112,332		
38	K	712331111	Provedení povlakové krytiny střech do 10° podkladní vrstvy pásy na sucho samolepicí	m ²	195,360		
	VV		"Výkres D1.1.6, D1.1.7"				
	VV		"skladba S2 - hydroizolační vrstva"				
	VV		3,3*29,6		97,680		
	VV		"skladba S2 - parozábrana"				
	VV		3,3*29,6		97,680		
	VV		Součet		195,360		
39	M	62866281R	pás asfaltový samolepicí modifikovaný SBS tl 3mm s vložkou ze skleněné tkaniny se spalitelnou fólií nebo jemnozrnným minerálním posypem nebo textilií na horním povrchu - skladba S2	m ²	112,332		
	VV		97,68*1,15 "Přepočtené koeficientem množství"		112,332		
40	M	62856001R	pás asfaltový samolepicí modifikovaný SBS tl 2,2mm s hliníkové fólie, hliníkové fólie s textilií se spalitelnou fólií nebo jemnozrnný minerálním posypem nebo textilií na horním povrchu - skladba S2 parozábrana	m ²	112,332		
41	K	712361701	Provedení povlakové krytiny střech do 10° fólií položenou volně s přilepením spoju	m ²	97,680		
	VV		"Výkres D1.1.6, D1.1.7"				
	VV		"skladba S2"				
	VV		3,3*29,6		97,680		
	VV		Součet		97,680		

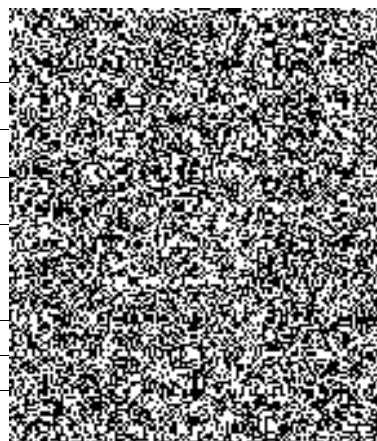
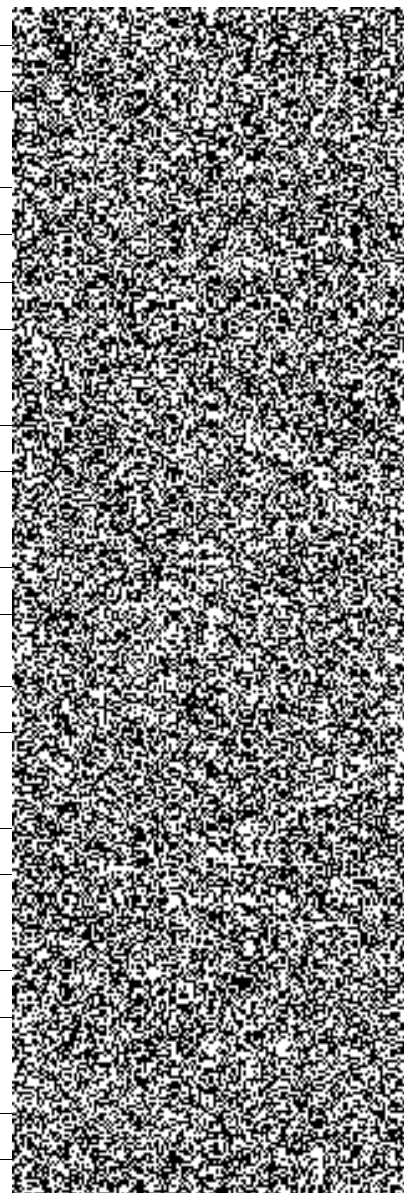


PČ	Typ	Kód	Popis	MJ	Množství	J.cena [CZK]	Cena celkem [CZK]
42	M	28329282R	fólie PE vyztužená Al vrstvou pro parotěsnou vrstvu 170a/m2 - skladba S2 parozábrana	m2	112,332		
	VV		97,68*1,15 "Přepočtené koeficientem množství		112,332		
43	K	712431101	Provedení povlakové krytiny střech do 30° pásy na sucho AIP nebo NAIP	m2	315,350		
	VV		"Výkres D1.1.6, D1.1.7"				
	VV		"skladba S1"				
	VV		(5,3*29,75)*2		315,350		
	VV		Součet		315,350		
44	M	62855023R	pás asfaltový natavitelný modifikovaný tl 5,3mm pro jednovrstvé hydroizolace natavitelné i kotvené s vložkou ze polyesterové vyztužené rohože a hrubozrnným hřidličným posvornem na horním povrchu -	m2	346,885		
	VV		"skladba S1"				
	VV		((5,3*29,75)*2)*1,1"koeficient množství"		346,885		
	VV		"asfaltový pás modifikovaný SBS, nosná vložka polyesterová rohož plošné hmotnosti 220g/m2, obousměrně vyztužená skleněnými vlákny"				
	VV		Součet		346,885		
45	K	712491586	Provedení povlakové krytiny střech do 30° přibití pásů nastřelovacími hřeby	m2	315,350		
	VV		"Výkres D1.1.6, D1.1.7"				
	VV		"skladba S1"				
	VV		"kotvení asfaltového pásu"				
	VV		315,35		315,350		
	VV		Součet		315,350		
46	M	31411003R	hřeb vsřelovací 3,8x57mm	100 kus	32,535		
	VV		619,714285714286*0,0525 "Přepočtené koeficientem množství		32,535		
47	K	712441559	Provedení povlakové krytiny střech do 30° pásy přitavením NAIP v plné ploše	m2	315,350		
	VV		"Výkres D1.1.6, D1.1.7"				
	VV		"skladba S1-přitavený asfaltový pás "				
	VV		(5,3*29,75)*2		315,350		
	VV		Součet		315,350		
48	M	62832001	pás asfaltový natavitelný oxidovaný tl 3,5mm typu V60 S35 s vložkou ze skleněné rohože, s jemnozrnným minerálním posvornem	m2	362,653		
	VV		315,35*1,15 "Přepočtené koeficientem množství		362,653		
49	K	712461701	Provedení povlakové krytiny střech do 30° fólií položenou volně	m2	630,700		
	VV		"Výkres D1.1.6, D1.1.7"				
	VV		"skladba S1-difuzně otevřená folie"				
	VV		(5,3*29,75)*2		315,350		
	VV		"skladba S1-parozábrana"				
	VV		(5,3*29,75)*2		315,350		
	VV		Součet		630,700		
50	M	28329029R	fólie kontaktní difuzně propustná pro doplňkovou hydroizolační vrstvu, monolitická třívrstvá PES/PP 150-160a/m2 - skladba S1	m2	362,653		
	P		Poznámka k položce: max. třída těsnosti 3, zvýšená odolnost proti impregnačním prostředkům na dřevo				
	VV		315,35*1,15 "Přepočtené koeficientem množství		362,653		
51	M	28329011R	fólie PE vyztužená pro parotěsnou vrstvu (reakce na oheň - třída F) 110a/m2 - skladba S1	m2	362,653		
52	K	998712101	Přesun hmot tonážní tonážní pro krytiny povlakové v objektech v do 6 m	t	5,833		
D	713		Izolace tepelné				
53	K	713111121	Montáž izolace tepelné spodem stropů s uchycením drátem rohoží, pásů, dílců, desek	m2	630,700		
	VV		"Výkres D1.1.6, D1.1.7"				
	VV		"skladba S1"				
	VV		((5,3*29,75)*2)*2		630,700		
	VV		Součet		630,700		
54	M	63153713R	deska tepelně izolační minerální univerzální $\lambda=0,036-0,037$ tl 160mm-skladba S1	m2	321,657		
	VV		315,35*1,02 "Přepočtené koeficientem množství		321,657		
55	M	63153703R	deska tepelně izolační minerální univerzální $\lambda=0,036-0,037$ tl 60mm - skladba S1	m2	321,657		
	VV		315,35*1,02 "Přepočtené koeficientem množství		321,657		
56	K	713141151	Montáž izolace tepelné střech plochých kladené volně 1 vrstva rohoží, pásů, dílců, desek	m2	97,680		
	VV		"Výkres D1.1.6, D1.1.7"				
	VV		"skladba S2"				
	VV		3,3*29,6		97,680		
	VV		Součet		97,680		
57	M	28372316R	deska EPS 100 do plochých střech a podlah $\lambda=0,037$ tl 140mm - skladba S2	m2	99,634		
	VV		97,68*1,02 "Přepočtené koeficientem množství		99,634		
58	K	713141311	Montáž izolace tepelné střech plochých kladené volně, spádová vrstva	m2	97,680		
	VV		"Výkres D1.1.6, D1.1.7"				
	VV		"skladba S2"				

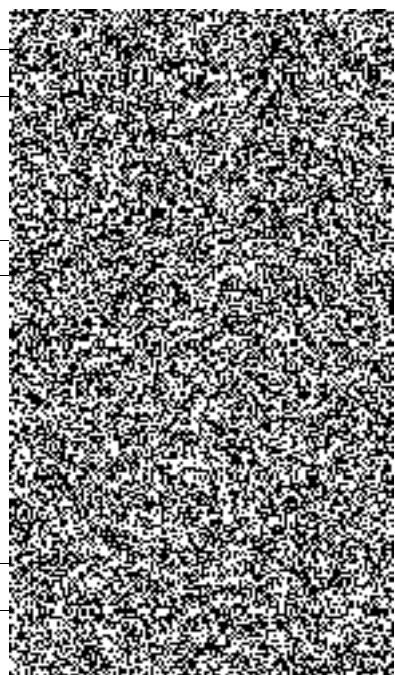
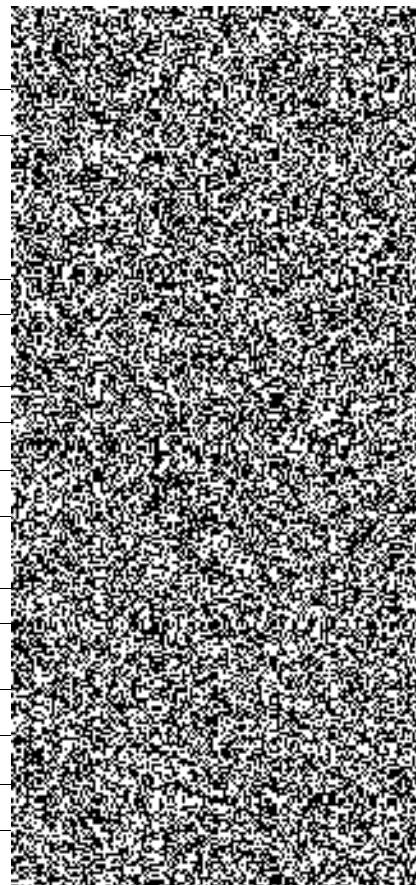
PČ	Typ	Kód	Popis	MJ	Množství	J.cena [CZK]	Cena celkem [CZK]
	VV		3,3*29,6		97,680		
	VV		Součet		97,680		
59	M	28376141R	Klín izolační z pěnového polystyrenu EPS 100 spádový - skladba S2	m3	3,552		
	VV		(0,06+0,06)*29,6		3,552		
60	K	998713101	Přesun hmot tonážní pro izolace tepelné v objektech v do 6 m	t	2,758		
	D	721	Zdravotechnika - vnitřní kanalizace				
61	K	721173315	Potrubí kanalizační z PVC SN 4 dešťové DN 110	m	19,100		
	VV		"Výkres D1.1.5, D1.1.6"				
	VV		"pozn č.07"				
	VV		5,4+7,2+6,5		19,100		
	VV		Součet		19,100		
62	K	721173317	Potrubí kanalizační z PVC SN 4 dešťové DN 160	m	7,400		
	VV		"Výkres D1.1.5, D1.1.7"				
	VV		"POZN č.02"				
	VV		3,7*2		7,400		
	VV		Součet		7,400		
63	K	721173723	Potrubí kanalizační z PE přípojovací DN 50	m	3,500		
	VV		"výkres D1.1.5"				
	VV		"pozn č.03"				
	VV		"napojení kanalizace umyvadla"				
	VV		3,5		3,500		
64	K	721233112	Síťešný vtok polypropylen PP pro ploché střechy svislý odtok DN 110	kus	4,000		
	VV		"D1.1.13 - Výpis doplňkových výrobků"				
	VV		"ozn 2/D"				
	VV		4		4,000		
	VV		Součet		4,000		
65	K	721242105	Lapač střešních splavenin z PP se zápachovou klapkou a lapacím košem DN 110	kus	2,000		
66	K	998721101	Přesun hmot tonážní pro vnitřní kanalizace v objektech v do 6 m	t	0,071		
	D	762	Konstrukce tesařské				
67	K	762083122	Impregnace řeziva proti dřevokaznému hmyzu, houbám a plísním máčením třída ohrožení 3 a 4	m3	2,084		
	VV		(0,12*0,12*29,75)*4		1,714		
	VV		(0,04*0,05*29,7)*4		0,238		
	VV		(0,04*0,05*0,5)*119		0,119		
	VV		(0,03*0,05*4,2)*2		0,013		
	VV		Součet		2,084		
68	K	762335122	Montáž krokví rovnoběžných s okapem z hraněného řeziva průřezové plochy do 224 cm2 na ocel	m	119,000		
	VV		"Výkres D1.1.7"				
	VV		"krokve po vlašsku"				
	VV		29,75*4		119,000		
	VV		Součet		119,000		
69	M	60512130	hranol stavební řezivo průřezu do 224cm2 do dl 6m	m3	1,714		
	VV		(0,12*0,12*29,75)*4		1,714		
	VV		Součet		1,714		
70	K	762341026	Bednění střech rovných z desek OSB tl 22 mm na pero a drážku šroubovaných na krokve	m2	431,939		
	VV		"Výkres D1.1.6, D1.1.7"				
	VV		"skladba S1"				
	VV		(5,3*29,75)*2		315,350		
	VV		"skladba S2"				
	VV		3,3*29,75		98,175		
	VV		"DETAIL 4"				
	VV		0,62*29,7		18,414		
	VV		Součet		431,939		
71	K	762341999R	Montáž pomocných prken pro vynesení podbití	m2	2,580		
	VV		0,56*0,1*30		1,680		
	VV		0,3*0,1*30		0,900		
	VV		Součet		2,580		
72	M	60554243	řezivo listnaté dub fošna neomítaná tl 50mm dl 4m	m3	0,103		
	VV		0,56*0,1*30*0,04		0,067		
	VV		0,3*0,1*30*0,04		0,036		
	VV		Součet		0,103		
73	K	762342214	Montáž laťování na střechách jednoduchých sklonu do 60° osové vzdálenosti do 360 mm	m2	29,700		
	VV		"Výkres D1.1.7"				
	VV		"DETAIL 4"				
	VV		"střešní lať 40/50 mm"				
	VV		(0,25*29,7)*2*2		29,700		
	VV		Součet		29,700		
74	M	60514103R	řezivo jehličnaté lať 40x50mm	m3	0,357		
	VV		(0,04*0,05*29,7)*4		0,238		
	VV		(0,04*0,05*0,5)*119		0,119		
	VV		Součet		0,357		

PČ	Typ	Kód	Popis	MJ	Množství	J.cena [CZK]	Cena celkem [CZK]
75	K	762342999R	Dřevěné vazníky GANG-NAIL	kompl	1,000		
	VV		"Detailně viz. D1.2 - STAVEBNĚ KONSTRUKČNÍ ŘEŠENÍ"				
	VV		"Poznámka k položce"				
	VV		Dřevěné vazníky GANG-NAIL se základním profilem 60/180 a 60/140				
	VV		Typ W s uloženíem na obvodové zdivo přes úložnou desku 40x200(C24)				
	VV		Deska kotvena k pozednímu věnci pomocí M12(10.6) á 1,5m				
	VV		Vazníky kotveny pomocí úhelníků s prolisem přes úložnou desku do ŽB věnce				
	VV		Zavětrování ve vertikálním směru a ve střešní rovině pomocí příhradového zavětrování.				
	VV		Položka zahrnuje:				
	VV		vazníky 30 ks				
	VV		zavětrování				
	VV		spojovací a kotevní materiál				
	VV		impregnace				
	VV		montáž - bez nákladů na jeřáb				
	VV		doprava				
	VV		1			1,000	
76	K	762395000	Spojovací prostředky krovů, bednění, laťování, nadstřešních konstrukcí	m3	11,379		
	VV		"krokve po vlašsku"				
	VV		1,714			1,714	
	VV		"bednění - OSB"				
	VV		6,938+2,16+0,405			9,503	
	VV		"střešní lať 40/50 mm"				
	VV		0,059			0,059	
	VV		"pomocná prkna"				
	VV		0,103			0,103	
	VV		Součet			11,379	
77	K	762842131	Montáž podbíjení střešních šikmých vnějšího přesahu š do 0,8 m z palubek	m	59,300		
	VV		"Výkres D1.1.7"				
	VV		"DETAIL 1"				
	VV		29,65*2			59,300	
	VV		Součet			59,300	
78	M	61191120	palubky obkladové smrk profil klasický 12,5x96mm jakost A/B	m2	32,022		
	VV		29,65*0,58			17,197	
	VV		29,65*0,3			8,895	
	VV		29,65*0,1*2			5,930	
	VV		Součet			32,022	
79	K	762895000	Spojovací prostředky pro montáž záklopu, stropnice a podbíjení	m3	0,400		
	VV		29,65*0,58*0,0125			0,215	
	VV		29,65*0,3*0,0125			0,111	
	VV		29,65*0,1*2*0,0125			0,074	
	VV		Součet			0,400	
80	K	998762101	Přesun hmot tonážní pro kce tesařské v objektech v do 6 m	t	7,869		
	D	763	Konstrukce suché výstavby				
81	K	763111713R	Sádrovláknitá příčka ukončení ve volném prostoru	m	5,100		
	VV		"Výkres D1.1.5"				
	VV		"ukončení příčky ve dveřním otvoru"				
	VV		1+2,05+2,05			5,100	
	VV		Součet			5,100	
82	K	763111718R	Sádrovláknitá příčka úprava styku příčky a podhledu separační páskou a akrylátem (oboustranně)	m	4,000		
	VV		"Výkres D1.1.5"				
	VV		2,2+1,8			4,000	
	VV		Součet			4,000	
83	K	763111720R	Sádrovláknitá příčka vyztužení pro osazení vodícího mechanismu dveří	m	1,000		
	VV		"Výkres D1.1.5"				
	VV		1			1,000	
	VV		Součet			1,000	
84	K	763131461	SDK podhled desky 2xH2 12,5 bez izolace dvouvrstvá spodní kce profil CD+UD	m2	353,375		
	VV		"Výkres D1.1.7"				
	VV		"NUTNO ZAJISTIT POŽÁRNÍ ODOLNOST REI 30DP3"				
	VV		"skladba S1"				
	VV		8,8*29			255,200	
	VV		"skladba S2"				
	VV		3,3*29,75			98,175	
	VV		Součet			353,375	
85	K	763183999R	Montáž posuvných dveří pro jedno křídlo šířky do 1200 mm do sádrovláknité příčky	kus	1,000		
86	M	55341153R	dveře vnitřní celokovové posuvné	kus	1,000		
	VV		"Poznámka k položce"				

PČ	Typ	Kód	Popis	MJ	Množství	J.cena [CZK]	Cena celkem [CZK]
	VV		"CELOKOVOVÉ DVEŘE POSUVNÉ, JEDNOKŘÍDLÉ BEZ POLODRÁŽKY DO STAVEBNÍHO OTVORU ROZM. cca 1000/2000 mm."				
	VV		"VÝŠKA DVEŘNÍHO KŘÍDLA 1970 mm. HLAVNÍ KŘÍDLO ŠÍŘKY 900 mm."				
	VV		"BEZRÁMOVÁ KONSTRUKCE. DVEŘNÍ KŘÍDLO SE POSOUVÁ PŘED PŘÍČKOU PO ZÁVĚSNÉM MECHANISMU, KTERÝ JE PŘIPEVNĚN KE STĚNĚ A ZAKRYT PŘEKRÝVACÍM KASTLÍKEM."				
	VV		"SOUČÁSTÍ DODÁVKY JE SVISLÁ DORAZOVÁ LIŠTA S OTVOREM PRO ZÁPADKU ZÁMKU"				
	VV		"KOVÁNÍ: SVISLÉ MADLO"				
	VV		"DVEŘE BUDOU OPATŘENY NÁTĚREM ZÁKLADNÍ + 2x VRCHNÍ V ODSTÍNU ŠEDÉ (RAL 9023)"				
	VV		1		1,000		
	VV		Součet		1,000		
87	K	763211123	Sádrovláknitá příčka tl 100 mm profil CW+UW 75 desky 1x12,5 bez izolace EI 30 Rw do 43 dB	m2	18,510		
	VV		"Výkres D1.1.5"				
	VV		(2,2+1,8)*5,14		20,560		
	VV		"odečet otvorů" -(1,0*2,05)		-2,050		
	VV		Součet		18,510		
88	K	998763100	Přesun hmot tonážní pro dřevostavby v objektech v do 6 m	t	8,621		
	D	764	Konstrukce klempířské				
89	K	764241407	Oplechování větraného hřebene s větrací mřížkou z TiZn předzvětrálního plechu rš 670 mm	m	29,700		
	VV		"D1.1.11-Výpis klempířských výrobků"				
	VV		"ozn 5/K"				
	VV		29,7		29,700		
	VV		Součet		29,700		
90	K	764242304	Oplechování štítu závětrnou lištou z TiZn lesklého plechu rš 330 mm	m	20,600		
	VV		"D1.1.11-Výpis klempířských výrobků"				
	VV		"ozn 4/K"				
	VV		20,6		20,600		
	VV		Součet		20,600		
91	K	764242331	Oplechování rovné okapové hrany z TiZn lesklého plechu rš 150 mm	m	65,000		
	VV		"D1.1.11-Výpis klempířských výrobků"				
	VV		"ozn 3/K"				
	VV		65		65,000		
92	K	764341413	Lemování rovných zdí střech s krytinou skládanou z TiZn předzvětrálního plechu rš 250 mm	m	75,000		
	VV		"D1.1.11-Výpis klempířských výrobků"				
	VV		"ozn 2/K"				
	VV		75		75,000		
	VV		Součet		75,000		
93	K	764541302	Žlab podokapní půlkruhový z TiZn lesklého plechu rš 200 mm	m	32,700		
	VV		"D1.1.11-Výpis klempířských výrobků"				
	VV		"ozn 6/K"				
	VV		32,7		32,700		
	VV		Součet		32,700		
94	K	764541344r	Kotlík oválný (trychtýřový) pro podokapní žlaby z TiZn lesklého plechu 160/100 mm	kus	2,000		
	VV		"D1.1.11-Výpis klempířských výrobků"				
	VV		"ozn 7/K"				
	VV		2		2,000		
	VV		Součet		2,000		
95	K	764548423	Svody kruhové včetně objímek, kolen, odskoků z TiZn předzvětrálního plechu průměru 100 mm	m	16,000		
	VV		"D1.1.11-Výpis klempířských výrobků"				
	VV		"ozn 1/K, 8/K"				
	VV		4,6*2		9,200		
	VV		2,4*2		4,800		
	VV		0,8*2+0,2*2		2,000		
	VV		Součet		16,000		
96	K	998764101	Přesun hmot tonážní pro konstrukce klempířské v objektech v do 6 m	t	0,456		
	D	767	Konstrukce zámečnické				
97	K	767651114	Montáž vrat garážových sekcích zajíždících pod strop plochy přes 13 m2	kus	2,000		
	VV		"Výkres D1.1.5-stavební úpravy"				
	VV		"POZN č.01"				
	VV		2		2,000		
	VV		Součet		2,000		
98	K	767691822	Vyvěšení nebo zavěšení kovových křídel dveří do 2 m2	kus	1,000		
99	M	55341155R	dveře vnější celokovové	kus	1,000		
	VV		"Poznámka k položce"				

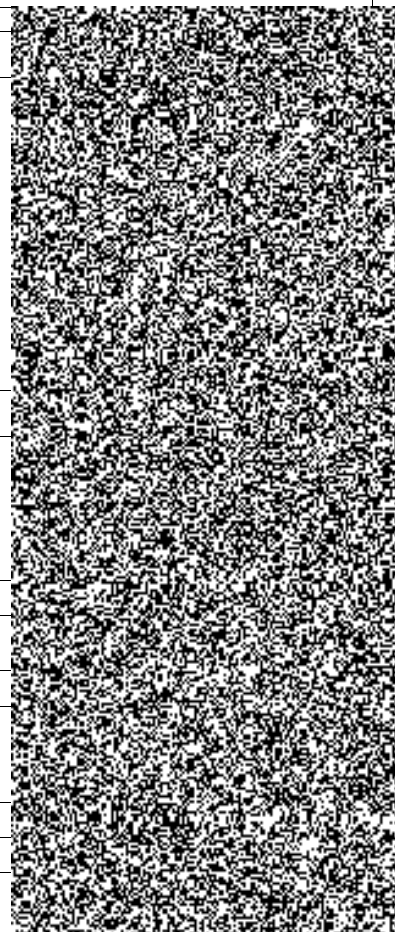


PČ	Typ	Kód	Popis	MJ	Množství	J.cena [CZK]	Cena celkem [CZK]
	VV		"CELOKOVOVÉ DVEŘE DO NOVÉ OCELOVÉ ZÁRUBNĚ, JEDNOKŘÍDLÉ S POLODRÁŽKOU 25x15 mm DO STAVEBNÍHO OTVORU ROZM. cca 900/2050 mm."				
	VV		"VÝŠKA DVEŘNÍHO KŘÍDLA 1970 mm. HLAVNÍ KŘÍDLO ŠÍŘKY 800 mm."				
	VV		"BEZRÁMOVÁ KONSTRUKCE"				
	VV		"DVEŘNÍ KŘÍDLO PLNÉ, HLADKÉ, OBOUSTRANNÉ OPLÁŠTĚNÍ POZINKOVANÝM PLECHEM S VLOŽENOU TEPELNOU IZOLACÍ U=1,6W/m2/K"				
	VV		"KOVÁNÍ: KLIKA-KLIKA, ZÁMEK S VLOŽKOU, 1D STAVITELNÉ ZÁVĚSY 60/10VD"				
	VV		"DVEŘE A ZÁRUBEŇ BUDOU OPATŘENY NÁTĚREM ZÁKLADNÍ + 2x VRCHNÍ V ODSTÍNU ŠEDÉ (RAL 9023)"				
	VV		1		1,000		
100	K	767893122	Montáž stříšek nad vstupy kotvených pomocí konzol rovných šířky, výplň z bitumenových desek do 2,00 m	kus	2,000		
	VV		"Výkres D1.1.6, D1.1.9, D1.1.10, Výpis zámečnických výrobků"				
	VV		"pozn č.05, ozn. 3/Z"				
	VV		"zpětná montáž stříšek"				
	VV		2		2,000		
	VV		Součet		2,000		
101	M	62852008	deska střešní bitumenová vlnitá	m2	6,720		
	VV		"nová krytina pro stávající stříšky"				
	VV		(0,8*4,2)*2		6,720		
	VV		Součet		6,720		
102	M	60514114	řezivo jehličnaté lat' impregnovaná dl 4 m	m3	0,014		
	VV		"nové latě pro uchycení krytiny na stávající stříšky"				
	VV		(0,03*0,05*4,2)*2*1,1 "koeficient množství"		0,014		
103	K	767995114R	Montáž vyztužení rohu sádrovláknité příčky tenkostěnným profilem 60/6/3	kg	27,191		
	VV		"Výkres D1.1.5"				
	VV		5,14*5,29 "hmotnost (kg/m)"		27,191		
	VV		Součet		27,191		
104	M	14550254	profil ocelový čtvercový svařovaný 60x60x3mm	t	0,027		
	P		Poznámka k položce: Hmotnost: 5,21 kg/m 5,14*5,29 /1000			0,027	
105	K	998767101	Přesun hmot tonážní pro zámečnické konstrukce v objektech v do 6 m	t	0,058		
	D	783	Dokončovací práce - nátěry				
106	K	783164101	Základní jednonásobný olejový nátěr truhlářských konstrukcí	m2	32,022		
	VV		"DETAIL 1"				
	VV		"Nátěr podbití"				
	VV		29,65*0,58		17,197		
	VV		29,65*0,3		8,895		
	VV		29,65*0,1*2		5,930		
	VV		Součet		32,022		
107	K	783167101	Krycí jednonásobný olejový nátěr truhlářských konstrukcí	m2	32,022		
	VV		"DETAIL 1"				
	VV		"Nátěr podbití"				
	VV		29,65*0,58		17,197		
	VV		29,65*0,3		8,895		
	VV		29,65*0,1*2		5,930		
	VV		Součet		32,022		
108	K	783301303	Bezoplachové odrezivění zámečnických konstrukcí	m2	13,766		
	VV		"Výpis zámečnických výrobků"				
	VV		"ozn 3/Z"				
	VV		((3,14*0,030*1,9)*5)*2		1,790		
	VV		((((0,03*4,2*2)+(0,05*4,2*2))*3)*2		4,032		
	VV		"ozn 1/Z"				
	VV		0,9*1,97*2		3,546		
	VV		1,8*0,25		0,450		
	VV		0,15*1,97		0,296		
	VV		"ozn 2/Z"				
	VV		0,8*1,97*2		3,152		
	VV		(0,9+2,05+2,05)*0,1		0,500		
	VV		Součet		13,766		
109	K	783314201	Základní antikorozní jednonásobný syntetický standardní nátěr zámečnických konstrukcí	m2	13,766		
	VV		"Výpis zámečnických výrobků"				
	VV		"ozn 3/Z"				
	VV		((3,14*0,030*1,9)*5)*2		1,790		
	VV		((((0,03*4,2*2)+(0,05*4,2*2))*3)*2		4,032		
	VV		"ozn 1/Z"				
	VV		0,9*1,97*2		3,546		
	VV		1,8*0,25		0,450		
	VV		0,15*1,97		0,296		
	VV		"ozn 2/Z"				
	VV		0,8*1,97*2		3,152		



PČ	Typ	Kód	Popis	MJ	Množství	J.cena [CZK]	Cena celkem [CZK]
	VV		(0,9+2,05+2,05)*0,1		0,500		
	VV		Součet		13,766		
110	K	783315101	Mezinátěr jednonásobný syntetický standardní zámečnických konstrukcí	m2	13,766		
	VV		"Výpis zámečnických výrobků"				
	VV		"ozn 3/Z"				
	VV		((3,14*0,030*1,9)*5)*2		1,790		
	VV		((((0,03*4,2*2)+(0,05*4,2*2))*3)*2		4,032		
	VV		"ozn 1/Z"				
	VV		0,9*1,97*2		3,546		
	VV		1,8*0,25		0,450		
	VV		0,15*1,97		0,296		
	VV		"ozn 2/Z"				
	VV		0,8*1,97*2		3,152		
	VV		(0,9+2,05+2,05)*0,1		0,500		
	VV		Součet		13,766		
111	K	783317101	Krycí jednonásobný syntetický standardní nátěr zámečnických konstrukcí	m2	13,766		
	VV		"Výpis zámečnických výrobků"				
	VV		"ozn 3/Z"				
	VV		((3,14*0,030*1,9)*5)*2		1,790		
	VV		((((0,03*4,2*2)+(0,05*4,2*2))*3)*2		4,032		
	VV		"ozn 1/Z"				
	VV		0,9*1,97*2		3,546		
	VV		1,8*0,25		0,450		
	VV		0,15*1,97		0,296		
	VV		"ozn 2/Z"				
	VV		0,8*1,97*2		3,152		
	VV		(0,9+2,05+2,05)*0,1		0,500		
	VV		Součet		13,766		
112	K	783801503	Omytí omítek tlakovou vodou před provedením nátěru	m2	157,860		
	VV		"Výkres D1.1.8, D1.1.9, D1.1.10"				
	VV		"pozn č. 014"				
	VV		23,7+57,8+129,7		211,200		
	VV		"odečet otvorů" -(5,4*3+3,15+15,12+3,75+15,12)		-53,340		
	VV		Součet		157,860		
113	K	783813131	Penetrační syntetický nátěr hladkých, tenkovrstvých zrnitých a štukových omítek	m2	157,860		
	VV		"Výkres D1.1.8, D1.1.9, D1.1.10"				
	VV		"pozn č. 014"				
	VV		23,7+57,8+129,7		211,200		
	VV		"odečet otvorů" -(5,4*3+3,15+15,12+3,75+15,12)		-53,340		
	VV		Součet		157,860		
114	K	783827125	Krycí jednonásobný silikonový nátěr omítek stupně členitosti 1 a 2	m2	157,860		
	VV		"Výkres D1.1.8, D1.1.9, D1.1.10"				
	VV		"pozn č. 014"				
	VV		23,7+57,8+129,7		211,200		
	VV		"odečet otvorů" -(5,4*3+3,15+15,12+3,75+15,12)		-53,340		
	VV		Součet		157,860		
115	K	783826615R	Hydrofobizační transparentní akrylový nátěr svislých stěn a stropů stupně členitosti 1 a 2	m2	849,254		
	VV		"Výkres D1.1.7"				
	VV		"skladba S1, S2"				
	VV		"stropy"				
	VV		29,0*8,8		255,200		
	VV		29,0*3,3		95,700		
	VV		"sádrovláknitá příčka"				
	VV		(2,2+1,8)*5,14		20,560		
	VV		"odečet otvorů" -(1,0*2,05)		-2,050		
	VV		"kompletní výmalba"				
	VV		"stěny"				
	VV		(29,0+8,8+29,0+8,8)*5,14		388,584		
	VV		"odečet otvorů" -(3,0*1,8*3+1,75*1,8+3,5*3,6+3,75*3,6)		-45,450		
	VV		(17,9+3,3+17,9+3,3)*4,2		178,080		
	VV		"odečet otvorů" -				
	VV		(3,5*3,6+3,75*3,6+3,15*3,5*2+2,6*3,4+2,1*3,4)		-64,130		
	VV		5,3*1,0*2		10,600		
	VV		6,08*1,0*2		12,160		
	VV		Součet		849,254		
D	784		Dokončovací práce - malby a tapety				
116	K	784181125	Hloubková jednonásobná penetrace podkladu v místnostech výškv přes 5.00 m	m2	479,844		
	VV		"Výkres D1.1.5"				
	VV		"kompletní výmalba"				
	VV		"stěny"				
	VV		(29,0+8,8+29,0+8,8)*5,14		388,584		
	VV		"odečet otvorů" -(3,0*1,8*3+1,75*1,8+3,5*3,6+3,75*3,6)		-45,450		
	VV		(17,9+3,3+17,9+3,3)*4,2		178,080		
	VV		"odečet otvorů" -				
	VV		(3,5*3,6+3,75*3,6+3,15*3,5*2+2,6*3,4+2,1*3,4)		-64,130		
	VV		5,3*1,0*2		10,600		
	VV		6,08*1,0*2		12,160		

PČ	Typ	Kód	Popis	MJ	Množství	J.cena [CZK]	Cena celkem [CZK]
	VV		Součet		479,844		
117	K	784211105	Dvojnásobné bílé malby ze směsí za mokra výborně otěruvzdorných v místnostech výšky přes 5,00 m	m2	479,844		
	VV		"Výkres D1.1.5"				
	VV		"kompletní výmalba"				
	VV		"stěny"				
	VV		(29,0+8,8+29,0+8,8)*5,14		388,584		
	VV		"odečet otvorů" -(3,0*1,8*3+1,75*1,8+3,5*3,6+3,75*3,6)		-45,450		
	VV		(17,9+3,3+17,9+3,3)*4,2		178,080		
	VV		"odečet otvorů" -				
	VV		(3,5*3,6+3,75*3,6+3,15*3,5*2+2,6*3,4+2,1*3,4)		-64,130		
	VV		5,3*1,0*2		10,600		
	VV		6,08*1,0*2		12,160		
	VV		Součet		479,844		
	D	789	Povrchové úpravy ocelových konstrukcí a technologických zařízení				
118	K	789221111	Provedení otryskání ocelových konstrukcí třídy I stupeň zarezavění A stupeň přípravy Sa 3	m2	5,822		
	VV		"Výpis zámečnických výrobků"				
	VV		"ozn 3/Z"				
	VV		"otryskání nátěru stávajících ocelových stříšek"				
	VV		((3,14*0,030*1,9)*5)*2		1,790		
	VV		((0,03*4,2*2)+(0,05*4,2*2))*3)*2		4,032		
	VV		Součet		5,822		
119	M	42118101	materiál tryskací (ostrohranný tvrdý písek)	t	0,030		
	D	HZS	Hodinové zúčtovací sazby				
120	K	HZS2132	Hodinová zúčtovací sazba zámečník odborný	hod	16,000		
	VV		"PROVEDENÍ PŘÍPRAVY PRO UCHYCENÍ VODÍCÍCH KOLEJNIC VRAT"				
	VV		16		16,000		
	VV		Součet		16,000		
121	K	HZS2492	Hodinová zúčtovací sazba pomocný dělník PSV	hod	38,000		
122	K	HZS4131	Hodinová zúčtovací sazba jeřábník	hod	36,000		
	VV		"autojeřáb pro montáž vazníků"				
	VV		36		36,000		
	VV		Součet		36,000		



KRYCÍ LIST SOUPISU PRACÍ

Stavba:

Rekonstrukce střechy požární stanice Hranice

Objekt:

D1.1 - 04 - VRN - Vedlejší rozpočtové náklady

KSO:

Místo: HZS OL v Hranicích

CC-CZ:

Datum: 17.07.2020

Zadavatel:

HZS Ol. kraje, Schweizerova 91, 779 00 Olomouc

IČ:

DIČ:

Uchazeč:

PROBI Inženýring s.r.o., Havlíčkova 2131, 753 01 Hranice

IČ:

26843528

DIČ:

CZ26843528

Projektant:

SAFETY PRO s.r.o, Přerovská 60, Olomouc 779 00

IČ:

28571690

DIČ:

CZ28571690

Zpracovatel:

SAFETY PRO s.r.o, Přerovská 60, Olomouc 779 00

IČ:

28571690

DIČ:

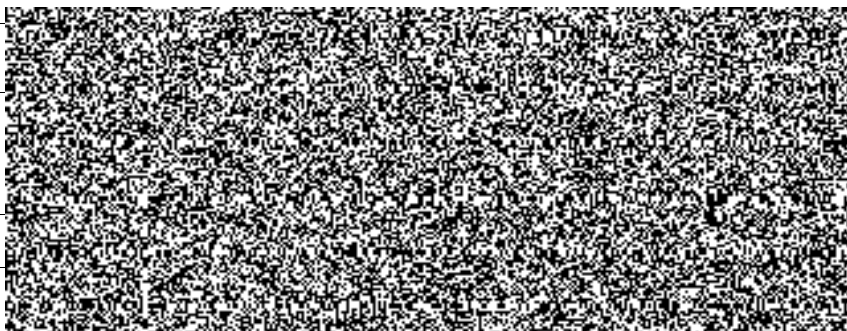
CZ28571690

Poznámka:

Cena bez DPH

DPH základní
snížená

Cena s DPH



Projektant

Zpracovatel

Datum a podpis:

Razítko

Datum a podpis:

Razítko

Objednavatel

Uchazeč

Datum a podpis:

Razítko

Datum a podpis:

Razítko

REKAPITULACE ČLENĚNÍ SOUPISU PRACÍ

Stavba:

Rekonstrukce střechy požární stanice Hranice

Objekt:

D1.1 - 04 - VRN - Vedlejší rozpočtové náklady

Místo:	HZS OL v Hranicích	Datum:	17.07.2020
Zadavatel:	HZS Ol. kraje, Schweizerova 91, 779 00 Olomouc	Projektant:	SAFETY PRO s.r.o, Přerovská 60, Olomouc 779
Uchazeč:	PROBI Inženýring s.r.o., Havlíčkova 2131, 753 01 Hranice	Zpracovatel:	SAFETY PRO s.r.o, Přerovská 60, Olomouc 779

Kód dílu - Popis

Cena celkem [CZK]

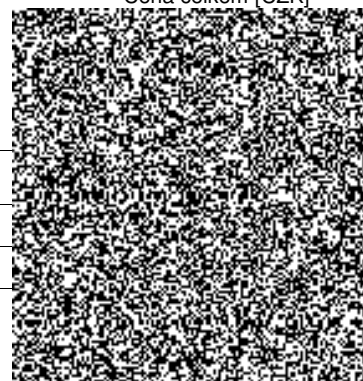
Náklady ze soupisu prací

OST - Ostatní náklady

VRN - Vedlejší rozpočtové náklady

VRN3 - Zařízení staveniště

VRN7 - Provozní vlivy



SOUPIS PRACÍ

Stavba:

Rekonstrukce střechy požární stanice Hranice

Objekt:

D1.1 - 04 - VRN - Vedlejší rozpočtové náklady

Místo: HZS OL v Hranicích

Datum: 17.07.2020

Zadavatel: HZS Ol. kraje, Schweizerova 91, 779 00 Olomouc

Projektant: SAFETY PRO
s.r.o, Přerovská
60, Olomouc 779

Uchazeč: PROBI Inženýring s.r.o., Havlíčkova 2131, 753 01 Hranice

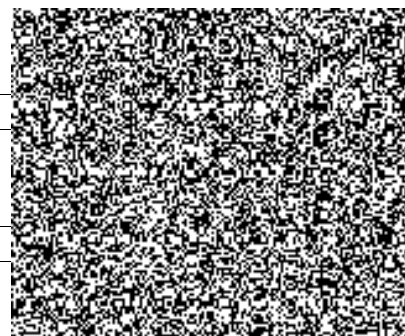
Zpracovatel: SAFETY PRO
s.r.o, Přerovská
60, Olomouc 779

PČ	Typ	Kód	Popis	MJ	Množství	J.cena [CZK]	Cena celkem [CZK]
----	-----	-----	-------	----	----------	--------------	-------------------

Náklady soupisu celkem

D		OST	Ostatní náklady				
1	K	013254001	Náklady na vyhotovení dokumentace skutečného provedení stavby <i>Poznámka k položce:</i> Poznámka k položce: Jedná se zejména o náklady na zajištění dokumentace skutečného provedení díla v rozsahu dle platné vyhlášky na dokumentaci staveb "dokumentace skutečného provedení"	Kč	1,000		
	P						
	VV		1		1,000		
	VV		Součet		1,000		
2	K	013284001	Náklady na zpracování a vedení plánu KZP <i>Poznámka k položce:</i> Poznámka k položce: KZP = kontrolní a zkušební plán je dokument zpracovaný do podrobností kontrolovatelných položek rozpočtu, povinně obsahující všechny zkoušky, revize a měření požadované technickými normami a předpisy ve vztahu k prováděným pracím, dodávkám a službám.	Kč	1,000		
	P						
	VV		1		1,000		
	VV		Součet		1,000		
3	K	043103001	Náklady na provedení zkoušek, revizí a měření	Kč	1,000		
	VV		1		1,000		
	VV		Součet		1,000		
4	K	090001001	Náklady na vyhotovení dokumentace k předání stavby	Kč	1,000		
	VV		1		1,000		
	VV		Součet		1,000		
5	K	090001002	Ostatní náklady vyplývající ze znění SOD a VOP <i>Poznámka k položce:</i> Poznámka k položce: Jedná se zejména o náklady: - na sjednání bankovních záruk, - na sjednání pojištění odpovědnosti za škodu způsobenou provozní činností včetně odpovědnosti vyplývající z provádění stavebně-montážní činnosti, - na vypracování technologických postupů, - na vypracování oznámení změn a změnových listů, - spojené s převzetím staveniště, - spojené s nředláním díla apod	Kč	1,000		
	P						
	VV		1		1,000		
	VV		Součet		1,000		
D		VRN	Vedlejší rozpočtové náklady				
6	K	041703002	Náklady na zajištění kolektivní bezpečnosti osob <i>Poznámka k položce:</i> Poznámka k položce: Jedná se zejména o náklady na zajištění: - osazení výstražných a informačních tabulí/tabulek - zabezpečení okrajů konstrukcí proti pádu osob - zabezpečení komunikací pro pohyb osob po staveništi - zabezpečení přechodů přes výkopy - a další prvky kolektivní ochrany osob.	Kč	1,000		
	P						
	VV		1		1,000		
	VV		Součet		1,000		
7	K	045203001	Kompletační činnost	Kč	1,000		
	VV		1		1,000		
	VV		Součet		1,000		
8	K	049103002	Náklady vzniklé v souvislosti s realizací stavby <i>Poznámka k položce:</i> Poznámka k položce: Jedná se zejména o náklady na zajištění: - čištění veřejných komunikací znečištěných v souvislosti s realizací stavby - zimní údržby komunikací přístupných veřejnosti v obvodu staveniště - ochrany díla, apod. Poznámka k položce: Jedná se zejména o náklady na: - práce na těžce přístupných místech, - práce v ochranných pásmech, - práce na namátkově chráněném objektu, apod	Kč	1,000		
	P						
	VV		1		1,000		
	VV		Součet		1,000		
	VV		1		1,000		
	VV		Součet		1,000		

PČ	Typ	Kód	Popis	MJ	Množství	J.cena [CZK]	Cena celkem [CZK]
VV			1		1,000		
VV			Součet		1,000		
VV			1		1,000		
VV			Součet		1,000		
VV			1		1,000		
VV			Součet		1,000		
D		VRN3	Zařízení staveniště				
9	K	030001000	Zařízení staveniště, odstranění staveniště	kpl	1,000		
VV			1		1,000		
VV			Součet		1,000		
D		VRN7	Provozní vlivy				
10	K	071002001	Provoz investora, třetích osob	kč	1,000		
			<i>Poznámka k položce:</i>				
P			<i>Náklad na zvýšení rozpočtových nákladů z titulu rušení dopravy vně i uvnitř staveniště, vlivu prostředí, přestávek v práci nařízených investorem a ostatních vlivů způsobených investorem.</i>				
VV			1		1,000		
VV			Součet		1,000		
11	K	079002001	Ostatní provozní vlivy	kč	1,000		
			<i>Poznámka k položce:</i>				
P			<i>Jedná se zejména o náklady na:</i>				
			<i>- zakrvtí podlah proti poškození</i>				
VV			1		1,000		
VV			Součet		1,000		



KRYCÍ LIST SOUPISU PRACÍ

Stavba:

Rekonstrukce střechy požární stanice Hranice

Objekt:

D1.1 - 03 - Lapol

KSO:

Místo: HZS OL v Hranicích

CC-CZ:

Datum: 17.07.2020

Zadavatel:

HZS Ol. kraje, Schweizerova 91, 779 00 Olomouc

IČ:

DIČ:

Uchazeč:

PROBI Inženýring s.r.o., Havlíčkova 2131, 753 01 Hranice

IČ:

26843528

DIČ:

CZ26843528

Projektant:

SAFETY PRO s.r.o, Přerovská 60, Olomouc 779 00

IČ:

28571690

DIČ:

CZ28571690

Zpracovatel:

SAFETY PRO s.r.o, Přerovská 60, Olomouc 779 00

IČ:

28571690

DIČ:

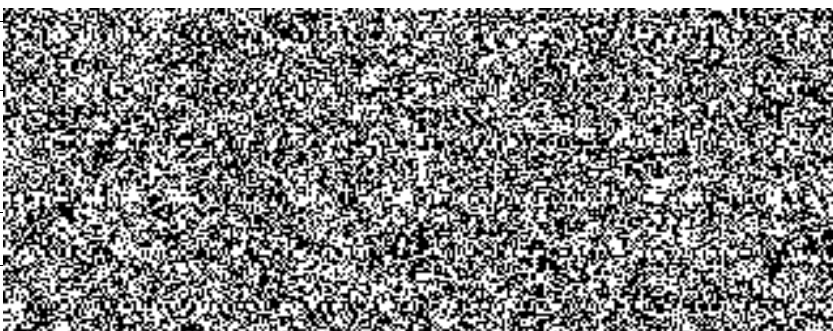
CZ28571690

Poznámka:

Cena bez DPH

DPH základní
snížená

Cena s DPH



Projektant

Zpracovatel

Datum a podpis:

Razítko

Datum a podpis:

Razítko

Objednavatel

Uchazeč

Datum a podpis:

Razítko

Datum a podpis:

Razítko

REKAPITULACE ČLENĚNÍ SOUPISU PRACÍ

Stavba:

Rekonstrukce střechy požární stanice Hranice

Objekt:

D1.1 - 03 - Lapol

Místo:	HZS OL v Hranicích	Datum:	17.07.2020
Zadavatel:	HZS Ol. kraje, Schweizerova 91, 779 00 Olomouc	Projektant:	SAFETY PRO s.r.o, Přerovská 60, Olomouc 779
Uchazeč:	PROBI Inženýring s.r.o., Havlíčkova 2131, 753 01 Hranice	Zpracovatel:	SAFETY PRO s.r.o, Přerovská 60, Olomouc 779

Kód dílu - Popis

Náklady ze soupisu prací

HSV - Práce a dodávky HSV

2 - Zakládání

6 - Úpravy povrchů, podlahy a osazování výplní

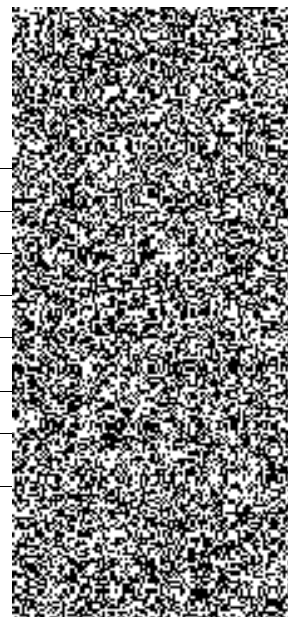
8 - Trubní vedení

9 - Ostatní konstrukce a práce, bourání

PSV - Práce a dodávky PSV

721 - Zdravotechnika - vnitřní kanalizace

HZS - Hodinové zúčtovací sazby



SOUPIS PRACÍ

Stavba:

Rekonstrukce střechy požární stanice Hranice

Objekt:

D1.1 - 03 - Lapol

Místo: HZS OL v Hranicích

Datum: 17.07.2020

Zadavatel: HZS Ol. kraje, Schweizerova 91, 779 00 Olomouc

Projektant: SAFETY PRO
s.r.o, Přerovská
60, Olomouc 779

Uchazeč: PROBI Inženýring s.r.o., Havlíčkova 2131, 753 01 Hranice

Zpracovatel: SAFETY PRO
s.r.o, Přerovská
60, Olomouc 779

PČ	Typ	Kód	Popis	MJ	Množství	J.cena [CZK]	Cena celkem [CZK]
----	-----	-----	-------	----	----------	--------------	-------------------

Náklady soupisu celkem

D	HSV		Práce a dodávky HSV				
D	2		Zakládání				
1	K	273313711	Základové desky z betonu tř. C 20/25	m3	0,972		
	VV		"Výkres D1.1.15, D1.1.16"				
	VV		"podkladní beton"			0,972	
	VV		2,7*1,2*0,3				0,972
	VV		Součet				
D	6		Úpravy povrchů, podlahy a osazování výplní				
2	K	631311115	Mazanina tl do 80 mm z betonu prostého bez zvýšených nároků na prostředí tř. C 20/25	m3	0,110		
	VV		"Výkres D1.1.15, D1.1.16"				
	VV		"spádový beton"			0,110	
	VV		((2,8*1,2)-(1,65*0,7))*0,05				0,110
	VV		Součet				
D	8		Trubní vedení				
3	K	877315211R	Montáž napojení nového PVC potrubí na stávající	kus	3,000		
D	9		Ostatní konstrukce a práce, bourání				
4	K	919535558R	Obetonování lapolu betonem prostým tř. C 20/25	m3	0,881		
	VV		"Výkres D1.1.15, D1.1.16"				
	VV		"obetonování lapolu"			0,881	
	VV		((1,65+0,7)*2)*1,25)*0,15				0,881
	VV		Součet				
5	K	985324221	Ochranný akrylátový nátěr betonu dvojnásobný se stěrkou (OS-C)	m2	2,205		
	VV		"Výkres D1.1.15, D1.1.16"				
	VV		(2,8*1,2)-(1,65*0,7)			2,205	
	VV		Součet				2,205
D	PSV		Práce a dodávky PSV				
D	721		Zdravotechnika - vnitřní kanalizace				
6	K	721111999	Lapač olejů (LAPOL)	kompl	1,000		
	VV		"Výkres D1.1.15, D1.1.16"				
	VV		"ROZMĚR 1,65x0,7x1,26 m"				
	VV		"lapol - vodotěsný svařený komplet z PP"				
	VV		"včetně koalescenční vložky a filtru"				
	VV		1			1,000	
7	K	721173403	Potrubí kanalizační z PVC SN 4 svodné DN 160	m	5,000		
	VV		"připojení LAPOLU"				
	VV		5			5,000	
D	HZS		Hodinové zúčtovací sazby				
8	K	HZS3112	Hodinová zúčtovací sazba montér potrubí odborný	hod	50,000		
	VV		"osazení lapolu"				
	VV		50			50,000	
	VV		Součet				50,000

KRYCÍ LIST SOUPISU PRACÍ

Stavba:

Rekonstrukce střechy požární stanice Hranice

Objekt:

D1.3 - Zařízení silnoproudu a elektrotechniky

KSO:

Místo: HZS OL v Hranicích

CC-CZ:

Datum: 17.07.2020

Zadavatel:

HZS Ol. kraje, Schweizerova 91, 779 00 Olomouc

IČ:

DIČ:

Uchazeč:

PROBI Inženýring s.r.o., Havlíčkova 2131, 753 01 Hranice

IČ:

26843528

DIČ:

CZ26843528

Projektant:

SAFETY PRO s.r.o, Přerovská 60, Olomouc 779 00

IČ:

28571690

DIČ:

CZ28571690

Zpracovatel:

SAFETY PRO s.r.o, Přerovská 60, Olomouc 779 00

IČ:

28571690

DIČ:

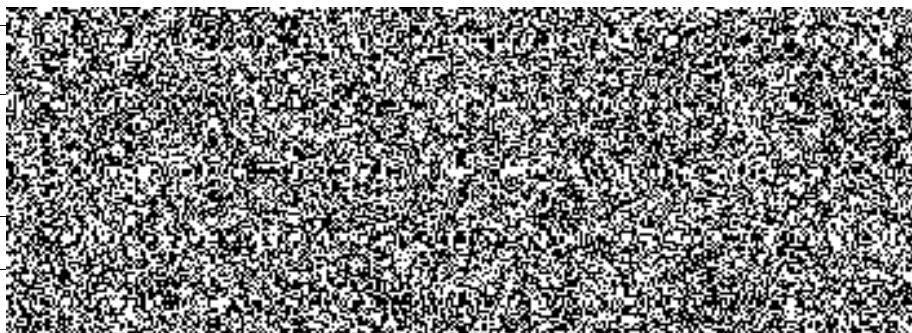
CZ28571690

Poznámka:

Cena bez DPH

DPH základní
snížená

Cena s DPH



Projektant

Zpracovatel

Datum a podpis:

Razítko

Datum a podpis:

Razítko

Objednavatel

Uchazeč

Datum a podpis:

Razítko

Datum a podpis:

Razítko

REKAPITULACE ČLENĚNÍ SOUPISU PRACÍ

Stavba:

Rekonstrukce střechy požární stanice Hranice

Objekt:

D1.3 - Zařízení silnoproudu a elektrotechniky

Místo:	HZS OL v Hranicích	Datum:	17.07.2020
Zadavatel:	HZS Ol. kraje, Schweizerova 91, 779 00 Olomouc	Projektant:	SAFETY PRO s.r.o, Přerovská 60, Olomouc 779
Uchazeč:	PROBI Inženýring s.r.o., Havlíčkova 2131, 753 01 Hranice	Zpracovatel:	SAFETY PRO s.r.o, Přerovská 60, Olomouc 779

Kód dílu - Popis

Náklady ze soupisu prací

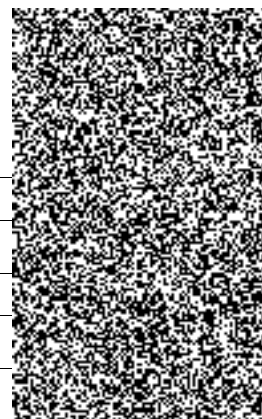
PSV - Práce a dodávky PSV

741 - Elektroinstalace - silnoproud

M - Práce a dodávky M

58-M - Revize vyhrazených technických zařízení

HZS - Hodinové zúčtovací sazby



SOUPIS PRACÍ

Stavba:

Rekonstrukce střechy požární stanice Hranice

Objekt:

D1.3 - Zařízení silnoproudu a elektrotechniky

Místo: HZS OL v Hranicích

Datum: 17.07.2020

Zadavatel: HZS Ol. kraje, Schweizerova 91, 779 00 Olomouc

Projektant: SAFETY PRO
s.r.o, Přerovská
60, Olomouc 779

Uchazeč: PROBI Inženýring s.r.o., Havlíčkova 2131, 753 01 Hranice

Zpracovatel: SAFETY PRO
s.r.o, Přerovská
60, Olomouc 779

PČ	Typ	Kód	Popis	MJ	Množství	J.cena [CZK]	Cena celkem [CZK]
----	-----	-----	-------	----	----------	--------------	-------------------

Náklady soupisu celkem

D	PSV		Práce a dodávky PSV				
D	741		Elektroinstalace - silnoproud				
1	K	741110511	Montáž lišta a kanálek vkládací šířky do 60 mm s víčkem	m	4,000		
	VV		4			4,000	
	VV		Součet			4,000	
2	M	34571010	lišta elektroinstalační vkládací 18x13	m	4,000		
3	K	741112061	Montáž krabice přístrojová zapuštěná plastová kruhová	kus	2,000		
4	M	34571512	krabice přístrojová instalační 500V, 71x71x42mm	kus	2,000		
5	K	741122211	Montáž kabel Cu plný kulatý žíla 3x1,5 až 6 mm2 uložený volně (CYKY)	m	70,000		
	VV		70			70,000	
	VV		Součet			70,000	
6	M	34111030	kabel silový s Cu jádrem 1kV 3x1,5mm2	m	77,000		
	VV		70*1,1 "Přepočtené koeficientem množství			77,000	
7	K	741310031	Montáž vypínač nástěnný 1-jednopolový prostředí venkovní/mokrě	kus	2,000		
8	M	34535512R	spínač jednopólový do vlhkého prostředí	kus	2,000		
9	K	741320103	Montáž jistič jednopólový nn do 25 A s krytem	kus	2,000		
10	M	35822109	jistič 1pólový-charakteristika B 10A	kus	2,000		
11	K	741371002	Montáž svítidlo zářivkové LED stropní přisazené	kus	7,000		
	VV		7			7,000	
	VV		Součet			7,000	
12	M	34823738R	svítidlo LED 60W, 1500 mm, barva bílá	kus	7,000		
	P		<i>Poznámka k položce:</i> svítidlo je odolné proti prachu, vlhku a tryskající vodě. Barevná teplota 4500 K Barva šedá Barva světla - denní bílá Délka 1500 mm Druh svítidla - LED svítidlo Ekvivalent - 116 W Energetická třída - A+ Frekvenční rozsah - 50-60 Hz Index podání barev (CRI) - 80 Ra Jmenovitá napětí - 230 V Kryt: Plast Krytí IP: IP65 Předřadník - standard Produktová řada - basic Provozní teplota -20°C až +35°C Šířka - 80 mm Stmívatelný - ne Světelný tok - Denní bílá 6000 lm Umístění - stropní Výkon - 60 W				
	VV		7			7,000	
	VV		Součet			7,000	
13	K	741420001	Montáž drát nebo lano hromosvodné svodové D do 10 mm s podpěrou	m	82,000		
	VV		"Výkres D1.1.6"				
	VV		82			82,000	
	VV		Součet			82,000	
14	M	35441072	drát D 8mm FeZn pro hromosvod	kg	32,800		
	VV		82*0,4			32,800	
	VV		Součet			32,800	
15	K	741430005	Montáž tyč jímací délky do 3 m na stojan	kus	9,000		
16	M	35441060R	tyč jímací s rovným koncem 600mm FeZn	kus	9,000		

PČ	Typ	Kód	Popis	MJ	Množství	J.cena [CZK]	Cena celkem [CZK]
17	K	741810001	Celková prohlídka elektrického rozvodu a zařízení do 100 000,- Kč	kus	1,000		
	VV		1			1,000	
	VV		Součet			1,000	
18	K	998741101	Přesun hmot tonážní pro silnoproud v objektech v do 6 m	t	0,032		
	D	M	Práce a dodávky M				
	D	58-M	Revize vyhrazených technických zařízení				
19	K	580107015	Demontáž a zpětná montáž zkušební svorky uzemnění	kus	3,000		
	D	HZS	Hodinové zúčtovací sazby				
20	K	HZS2222	Hodinová zúčtovací sazba elektrikář odborný	hod	8,000		
	VV		"zapojení do rozvaděče"				
	VV		4			4,000	
	VV		"oživení elektroinstalace"				
	VV		4			4,000	
	VV		Součet			8,000	

