



Tel./fax: 388 314 222  
e-mail: lusp@lusp.cz

LUSPOL SE  
Nám. 14. srpna 13072  
150 00 Praha 5  
IČ: 26029945 DIČ: CZ:26029945  
ČSOB a.s. 266701812/0300

Změnový list č.3a - méněpráce

firma je zapsána v obchodním rejstříku vedeném Městským soudem v Praze, spíše značka H 1504

## Stavební rozpočet

Zakázka: Schodiště - změna doplňkových zámečnických konstrukcí  
Změnový list č.3a - méněpráce

Fáze: Příprava realizace

### Zúčastněné firmy

### Údaje o zpracovateli

Zpracovatel: Východní účet správce serveru

### Rekapitulace DPH

Sazba	Základ
21%	- 74 877

TDI Schickens!



**Rekapitulace - objekty a oddíly**

Popis	Cena	DPH	Cena s DPH
<b>SO_01: Způsobilé výdaje</b>	<b>- 74 877</b>	<b>- 15 724</b>	<b>- 90 601</b>
<b>4: Vodorovné konstrukce</b>	<b>- 74 877</b>	<b>- 15 724</b>	<b>- 90 601</b>
	<b>- 74 877</b>	<b>- 15 724</b>	<b>- 90 601</b>

## Rozpočet

Poř. ▲	Ident.	Alternativní kód	Popis	MJ	Výměra	Jedn. cena	Cena
			<b>A_00: Základní rozpočet</b>				<b>- 74 877</b>
			<b>SO_01: Způsobilé výdaje</b>				<b>- 74 877</b>
			<b>4: Vodorovné konstrukce</b>				<b>- 74 877</b>
9	SP	411121232	Montáž prefabrikovaných železobetonových stropů - stropní desky, šířka do 600 mm, délka přes 900 do 1800 mm	kus	- 19,000	133,00	- 2 527
10	H		deska stropní plná PZD 1200x300x90mm	kus	- 5,050	417,00	- 2 106
11	B		deska stropní plná PZD 1190x290x65mm	kus	- 14,140	275,00	- 3 889
14	SP	434121415	Osazování železobetonových schodišťových stupňů - na schodnice, broušený nebo leštěný	m	- 64,230	417,00	- 26 784
15	B		stupeň schodišťový betonový dl. 1,25 m 151/320 mm s povrchovou úpravou	m	- 34,572	610,00	- 21 089
16	B		stupeň schodišťový betonový dl. 1,25 m 174/270 mm s povrchovou úpravou	m	- 30,300	610,00	- 18 483
							<b>- 74 877</b>



Tel./fax: 388 314 222  
http://www.luspol.cz E-mail: kuspol@luspol.cz

LUSPOL SE  
Nám. 14 Brno 60202  
130 00 Praha 5

IČ: 29029945 DIČ: CZ 29029945  
ČSOB a.s. 255707812/0308

Změnový list č.4

Firma je zapsána v obchodním rejstříku vedeném Městským soudem v Praze, spisová značka M 1504

## Stavební rozpočet

Zakázka: Elektroinstalace - doplnění kabeláže, kompletaci  
Změnový list č.4

Fáze: Příprava realizace

### Zúčastněné firmy

### Údaje o zpracovateli

Zpracovatel: Východí účet správce serveru

### Rekapitulace DPH

Sezba	Základ
21%	50 260

*TD1 seřazení!*



**Rekapitulace - objekty a oddíly**

Popis	Cena	DPH	Cena s DPH
SO_01: Změnový list č. 4 - Nezpůsobilé výdaje	50 260	10 555	60 815
EI: Elektromontáže	50 260	10 555	60 815
	50 260	10 555	60 815

## Rozpočet

Poř. ▲	Ident.	Alternativní kód	Popis	MJ	Výměra	Jedn. cena	Cena
			<b>A_00: Základní rozpočet</b>				<b>50 260</b>
			<b>SO_01: Změnový list č. 4 - Nezpůsobilé výdaje</b>				<b>50 260</b>
			<b>EI: Elektromontáže</b>				<b>50 260</b>
43 9	MP		Ovládání topení - fyzika	soubor	1,000	1 900,00	1 900
44 0	MP		Zásuvka datová - fyzika	kus	10,000	347,00	3 470
44 1	MP		Svitidlo 2 x 58 W - M+D - kabinet fyziky	kus	3,000	1 270,00	3 810
44 2	MP		Vypínač M+D - kabinet	kus	2,000	232,00	464
44 3	MP		Zásuvka M+D - kabinet	kus	3,000	212,00	636
44 4	MP		Připojovací materiál - kabinet	soubor	1,000	750,00	750
44 5	MP		Přívodní kabel CYKY 5Cx6 M+D k učebně fyziky	m	38,000	217,00	8 246
44 6	MP		Svitidlo se zdrojem LED + vypínač - sklad pod schodištěm č.1	kus	1,000	1 530,00	1 530
44 7	MP		Demontáž + montáž siréna, přemístění rozvaděče	soubor	1,000	8 000,00	8 000
44 8	MP		Kotvicí materiál, nožové pojistky + spojovací materiál - sirena	soubor	1,000	3 970,00	3 970
44 9	MP		Chráníčka - sirena	m	36,000	77,00	2 772
45 0	MP		Kabel CYKY 5Cx2,5 - sirena	m	20,000	59,00	1 180
45 1	MP		Kabel CYKY 5Cx4 - sirena	m	22,000	89,00	1 958
45 2	MP		Učebna PC - nový kabel CYKY 3Cx2,5 - změna katedry	m	110,000	47,00	5 170
45 3	MP		Rozvaděč do SDK - změna umístění ve stěně, učebna PC	soubor	1,000	3 940,00	3 940
45 4	MP		Kabely CYKY 3Cx2,5 - doplnění trasy pro projektory 4.15, 4.16 , učebna fyziky	m	56,000	44,00	2 464
							<b>50 260</b>



Tel./fax: 389 314 222  
info@lusp.cz Email: kuzp@lusp.cz

LUSPOL SE  
Nám. 14. srpna 13072  
150 00 Praha 5  
IČ: 29029945 DIČ: CZ 29029945  
ČSOB a.s. 256707812/0300

Změnový list č.5

firmu je zapadá v obchodním rejstříku vedeném Městským soudem v Praze, spisová značka H 1504

## Stavební rozpočet

Zakázka: Nový revizní vstup - místnost 4.07 server  
Změnový list č.5

Fáze: Příprava realizace

### Zúčastněné firmy

### Údaje o zpracovateli

Zpracovatel: Východí účet správce serveru

### Rekapitulace DPH

Sezba	Základ
21%	18 890

*Tot souhlasí!*



**Rekapitulace - objekty a oddíly**

Popis	Cena	DPH	Cena s DPH
<b>SO_01: Změnový list č. 5 - Nezpůsobilé výdaje</b>	<b>18 890</b>	<b>3 967</b>	<b>22 857</b>
763: Konstrukce montované	18 890	3 967	22 857
	<b>18 890</b>	<b>3 967</b>	<b>22 857</b>



## Rozpočet

Poř. ▲	Ident.	Alternativní kód	Popis	MJ	Výměra	Jedn. cena	Cena
			<b>A_00: Základní rozpočet</b>				<b>18 890</b>
			<b>SO_01: Změnový list č. 5 - Nezpůsobilé výdaje</b>				<b>18 890</b>
			<b>763: Konstrukce montované</b>				<b>18 890</b>
43 7	SP	763171214	Montáž revizních dveří do příčky - velikost přes 0,50 do 1,00 m <sup>2</sup>	kus	1,000	1 520,00	1 520
43 8	H	515482	Dviřka revizní do příčky s požární odolností EI 30 - rozměry 800×800×12,5 mm	kus	1,000	17 370,00	17 370
							<b>18 890</b>



Tel./fax: 388 314 222  
info@luspol.cz Email: luspol@luspol.cz

LUSPOL SE  
Nám. 14 října 13072  
150 00 Praha 5  
IČ: 29029945 DIČ: CZ29029945  
ČSOB a.s. 266707812/0300

Změnový list č.6 - vícepráce

firma je zapsána v obchodním rejstříku vedeném Městským soudem v Praze spisová značka H 1504

## Stavební rozpočet

**Zakázka:** Změna plastové stěny - zábradlí schodiště č.2, místn.4.11  
Změnový list č.6 - vícepráce

**Fáze:** Příprava realizace

### Zúčastněné firmy

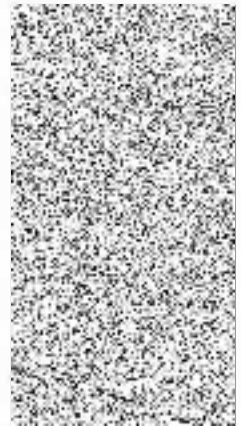
### Údaje o zpracovateli

**Zpracovatel:** Východní účet správce serveru

### Rekapitulace DPH

Sazba	Základ
21%	7 761

TDI souhlasí



**Rekapitulace - objekty a oddíly**

Popis	Cena	DPH	Cena s DPH
<b>SO_01: Změnový list č. 6 - Způsobilé výdaje</b>	<b>7 761</b>	<b>1 630</b>	<b>9 391</b>
766: Konstrukce truhlářské	2 260	475	2 734
767: Konstrukce zámečnické	5 501	1 155	6 657
	<b>7 761</b>	<b>1 630</b>	<b>9 391</b>

## Rozpočet

Poř. ▲	Ident.	Alternativní kód	Popis	MJ	Výměra	Jedn. cena	Cena
			<b>A_00: Základní rozpočet</b>				<b>7 761</b>
			<b>SO_01: Změnový list č. 6 - Způsobilé výdaje</b>				<b>7 761</b>
			<b>766: Konstrukce truhlářské</b>				<b>2 260</b>
38 0	SP	766211100	Montáž madel schodišťových dřevěných, truhlářských - dílků, průřez do 2500 mm <sup>2</sup>	m	2,500	53,90	135
41 2	B		madlo schodišťové včetně povrchové úpravy	m	2,500	850,00	2 125
			<b>767: Konstrukce zámečnické</b>				<b>5 501</b>
41 5	SP		Montáž zábradlí schodiště z trubek na ocelovou konstrukci hmotnosti do 25 kg	m	2,500	400,53	1 001
43 2	B		Zábradlí ocelové v. 1,1 m dle projektové dokumentace včetně povrchové úpravy a madla atyp.	m	2,500	1 800,00	4 500
							<b>7 761</b>



Tel./fax: 388 314 222 Email: luspol@luspol.cz  
http://www.luspol.cz

LUSPOL SE  
Nám. 14 břiva 13070  
150 00 Praha 5  
IČ: 28029945 DIČ: CZ 28029945  
ČSOB a.s. 265707812/0300

Zmluvný list č. 6a - méněpráce

Firma je zapsána v obchodním rejstříku vedeném Městským soudem v Praze, spisová značka H 1504

## Stavební rozpočet

Zakázka: Změna plastové stěny - zábradlí schodiště č.2, místn.4.11  
Zmluvný list č. 6a - méněpráce

Fáze: Příprava realizace

### Zúčastněné firmy

### Údaje o zpracovateli

Zpracovatel: Východí účet správce serveru

### Rekapitulace DPH

Sazba	Základ
21%	- 11 408

DI souhlas



**Rekapitulace - objekty a oddíly**

Popis	Cena	DPH	Cena s DPH
<b>SO_01: Změnový list č. 6a - Způsobilé výdaje - méněpráce</b>	<b>- 11 408</b>	<b>- 2 396</b>	<b>- 13 803</b>
766: Konstrukce truhlářské	- 11 408	- 2 396	- 13 803
	<b>- 11 408</b>	<b>- 2 396</b>	<b>- 13 803</b>

**Rozpočet**

Pof. ▲	Ident.	Alternativní kód	Popis	MJ	Výměra	Jedn. cena	Cena
			<b>A_00: Základní rozpočet</b>				<b>- 11 408</b>
			<b>SO_01: Změnový list č. 6a - Způsobilé výdaje</b>				<b>- 11 408</b>
			<b>766: Konstrukce truhlářské</b>				<b>- 11 408</b>
41 4	B		Dodávka a montáž stěna prosklená plastová zasklení sklem tvrzeným	m2	- 2,925	3 900,00	- 11 408
							<b>- 11 408</b>



Tel./fax: 388 314 222  
http://www.luspol.cz e-mail: luspol@luspol.cz

LUSPOL SE  
Nám. 14 října 13072  
150 00 Praha 5  
IČ: 29029945 DIČ: CZ 29029945  
ČSOB a.s. 266707812/0300

Změnový list č.7

firma je zapsána v obchodním rejstříku vedeném Městským soudem v Praze, spisová značka H 1504

## Stavební rozpočet

Zakázka: ZŠ Vodňánská - Změna Ústředního vytápění  
Změnový list č.7

Fáze: Příprava realizace

### Zúčastněné firmy

:

### Údaje o zpracovateli

Zpracovatel: Východní účet správce serveru

### Rekapitulace DPH

Sazba	Základ
21%	185 070

*TDI souhlasí*





**Rekapitulace - objekty a oddíly**

Popis	Cena	DPH	Cena s DPH
<b>SO_01: Změnový list č. 7 - Nezpůsobilé výdaje</b>	<b>185 070</b>	<b>38 865</b>	<b>223 935</b>
732 A02: STROJOVNY	17 072	3 585	20 657
733 A03: ROZVOD POTRUBÍ	138 303	29 044	167 346
C 800-713: TEPELNÉ IZOLACE	14 543	3 054	17 597
URS C800-734: ARMATURY	15 153	3 182	18 335
	<b>185 070</b>	<b>38 865</b>	<b>223 935</b>

## Rozpočet

Poř. ▲	Ident.	Alternativní kód	Popis	MJ	Výměra	Jedn. cena	Cena
			<b>A_00: Základní rozpočet</b>				<b>185 070</b>
			<b>SO_01: Změnový list č. 7 - Nezpůsobilé výdaje</b>				<b>185 070</b>
			<b>732 A02: STROJOVNY</b>				<b>17 072</b>
1	B		Oběhové teplovodní čerpadlo závitové	ks	1,000	16 154,00	16 154
2	B		Šroubení pro oběhové čerpadlo	ks	1,000	432,00	432
3	B		Montáž oběhových čerpadel závitových	ks	1,000	176,00	176
4	B		Přesun hmot strojovny v objektech do 6m	%	167,620	1,85	310
			<b>733 A03: ROZVOD POTRUBÍ</b>				<b>138 303</b>
5	B		Potrubí z trubek z uhlíkové oceli vně průměru 18x1,2 mm	m	50,000	288,00	14 400
6	B		DTTO průměru 22x1,5 mm	m	15,000	333,60	5 004
7	B		DTTO průměru 28x1,5 mm	m	105,000	414,00	43 470
8	B		DTTO průměru 35x1,5 mm	m	60,000	658,00	39 480
9	B		DTTO průměru 42x1,5 mm	m	30,000	935,00	28 050
10	B		Zkoušky těsnosti potrubí z trubek ocelových	m	260,000	12,36	3 214
12	B		Přesun hmot potrubí v objektech	kus	1,000	4 685,00	4 685
			<b>C 800-713: TEPELNÉ IZOLACE</b>				<b>14 543</b>
24	B		Tepelná návléková izolace pro potrubí vedené ve stavebních konstrukcích - DG13 x průměr 18 mm	m	40,000	32,28	1 291
25	B		DTTO DG13 x průměr 22 mm	m	15,000	34,80	522
26	B		DTTO DG13 x průměr 28 mm	m	105,000	40,68	4 271
27	B		DTTO DG13 x průměr 35 mm	m	60,000	48,60	2 916
28	B		Tepelná izolace z kamenné vlny typu Rockwool 800 - vnitřní průměr potrubního pouzdra 28 mm	m	1,000	142,00	142
29	B		DTTO vnitřní průměr potrubního pouzdra 48 mm	m	30,000	180,00	5 400
			<b>URS C800-734: ARMATURY</b>				<b>15 153</b>
13	B		Montáž závitových armatur se 2 závitů	ks	1,000	207,00	207
14	B		Montáž závitových armatur se 3 závitů	ks	1,000	202,40	202
15	B		Ventil zpětný závitový PN16 do 110°C včetně montáže	ks	1,000	486,00	486
16	B		Kohout plnicí a vypouštěcí ČSN 13 7061 včetně montáže	ks	2,000	390,00	780
17	B		Kulový kohout s filtrem v kouli PN16 bez montáže	ks	1,000	2 788,00	2 788
18	B		Kulový kohout závitový včetně montáže	ks	3,000	388,00	1 164
19	B		Trojcestný směšovací ventil závitový PN16	ks	1,000	4 676,00	4 676
20	B		Servopohon pro ovládání trojcestného	ks	1,000	3 254,00	3 254
21	B		Sada závitových šroubení pro 3-cestné ventily	ks	1,000	1 136,32	1 136
22	B		Teploměr technický s pevným stonkem	ks	2,000	187,00	374
23	B		Přesun hmot pro armatury v objekt.do 6m	kus	1,000	85,00	85
						<b>185 070</b>	



Tel. fax: 386 314 222  
http://www.luspol.cz E-mail: luspol@luspol.cz

LUSPOL SE  
Nám. 14. října 1307/2  
130 00 Praha 5  
IČ: 29025945 DIČ: CZ 29025945  
ČSOB a.s. 316707812/0300

Změnový list č.8

firmu je zapsána v obchodním rejstříku vedeném Městským soudem v Praze, přílohou značka H 1504

## Stavební rozpočet

Zakázka: VZT - přeložení trasy u schodiště č. 1  
Změnový list č.8

Fáze: Příprava realizace

### Zúčastněné firmy

### Údaje o zpracovateli

Zpracovatel: Východní účet správce serveru

### Rekapitulace DPH

Sazba	Základ
21%	32 839

*TDI selkasi!*



**Rekapitulace - objekty a oddíly**

Popis	Cena	DPH	Cena s DPH
<b>SO_01: Změnový list č. 8 - Nezpůsobilé výdaje</b>	<b>32 839</b>	<b>6 896</b>	<b>39 735</b>
721: Vnitřní kanalizace	29 119	6 115	35 234
751: Vzduchotechnika	3 720	781	4 501
	<b>32 839</b>	<b>6 896</b>	<b>39 735</b>

## Rozpočet

Poř. ▲	Ident.	Alternativní kód	Popis	MJ	Výměra	Jedn. cena	Cena
			<b>A_00: Základní rozpočet</b>				<b>32 839</b>
			<b>SO_01: Změnový list č. 8 - Nezpůsobilé výdaje</b>				<b>32 839</b>
			<b>721: Vnitřní kanalizace</b>				<b>29 119</b>
1	B		Potrubí HT připojovací D 32 x 1,8 mm	m	87,000	290,95	25 313
2	B		Potrubí odpadní, vsazení odbočky D 40	kus	5,000	269,67	1 348
3	B		Vyvedení odpadních výpustek D 32 x 1,8	kus	9,000	81,42	733
5	B		Závěsy pro potrubí kondenzátu	kpl	1,000	1 725,00	1 725
			<b>751: Vzduchotechnika</b>				<b>3 720</b>
27 9	B		Změna trasy vedení VZT - odvětrání u schodiště č.1 - celkem propojení s původním vedením a zaústění na střechu	soubo r	1,000	3 720,00	3 720
							<b>32 839</b>



Tel./fax: 388 314 222  
mailto:info@luspol.cz e-mail: kuspol@kuspol.cz

LUSPOL SE  
Nám. 14. října 130/12  
150 00 Praha 5

IČ: 29629945 DIČ: CZ 29629945  
ČSOB a.s. 266707812/0300

klí Změnový list č.9

Společnost je zapsána v obchodním rejstříku vedeném Městským soudem v Praze, spisová značka H 1504

## Stavební rozpočet

**Zakázka:** Schodiště - doplnění schod.prvků, podchycení stav. strop.konstrukci  
Změnový list č.9

**Fáze:** Příprava realizace

### Zúčastněná firma

### Údaje o zpracovateli

Zpracovatel: Výchozí účet správce serveru

### Rekapitulace DPH

Sazba	Základ
21%	107 245

TDI schváleno



**Rekapitulace - objekty a oddíly**

Popis	Cena	DPH	Cena s DPH
<b>SO_01: Změnový list č. 9 - Nezpůsobilé výdaje</b>	<b>107 245</b>	<b>22 521</b>	<b>129 767</b>
767: Konstrukce zámečnické	82 190	17 260	99 450
9: Ostatní konstrukce a práce, bourání	9 386	1 971	11 358
997: Přesun sutě	15 668	3 290	18 959
	<b>107 245</b>	<b>22 521</b>	<b>129 767</b>

## Rozpočet

Poř. ▲	Ident.	Alternativní kód	Popis	MJ	Výměra	Jedn. cena	Cena
			<b>A_00: Základní rozpočet</b>				<b>107 245</b>
			<b>SO_01: Změnový list č. 9 - Nezpůsobilé výdaje</b>				<b>107 245</b>
			<b>767: Konstrukce zámečnické</b>				<b>82 190</b>
38	SP	766211100	Montáž madel schodišťových dřevěných, truhlářských - dílčích, průřez do 2500 mm2	m	14,170	53,90	764
41	B		madlo schodišťové včetně povrchové úpravy - doplnění madel po obou stranách schodiště	m	15,450	850,00	13 133
42	H		ocel profilová UE 160 jakost 11 375	t	0,184	25 200,00	4 637
43	SP	767251111	DMTZ + zpětná montáž zábradlí - z ocelového profilu sch.č. 2	bm	3,274	749,00	2 452
43	SP	767225110	Montáž zábradlí schodišťových kovových (zámečnických) - osazení samostatných prvků - doplnění - na ocelovou konstrukci - chybějící část u č.2, v. 1 - 2m	bm	5,771	2 470,00	14 254
43	H		Tyč průřezu U ocelová - značka 120, rozměry 120×55×7 mm, ocel 11 375, délka 8,1-12 m	t	0,217	23 900,00	5 186
43	H		Profil L nerovnoramenný - ocel S235JRG2, rozměry 100×65×8 mm, délka 12 m	t	0,087	28 700,00	2 497
43	H		Profil L rovnoramenný - rozměry 40×40×4 mm, délka 1-4,9 m, ocel S235JRG2	t	0,107	28 400,00	3 039
43	H		Plech hladký ocelový - rozměry 8×1250×2500 mm, ocel 11 375	t	0,092	18 800,00	1 724
45	MP		M+D nerezové madlo	m	29,770	990,00	29 472
45	MP		Doplnění výztuhy SDK pro madla	m	8,250	610,00	5 033
			<b>9: Ostatní konstrukce a práce, bourání</b>				<b>9 386</b>
50	SP		Bourání zdíva z cihel pálených nebo vápenopískových na MV nebo MVC do 1 m3	m3	0,990	1 216,88	1 205
53	B		Bourání stropů dřevěných - kompletní skladba pro jakoukoliv tloušťku	m3	3,970	1 240,00	4 923
54	SP	964051111	Bourání samostatných trámů, průvlaků nebo pásů ze železobetonu - průřez konstrukce do 0,10 m2	m3	0,791	4 120,00	3 259
55	SP	965042221	Bourání podkladů pod dlažby nebo litých celistvých dlažeb a mazanin - beton nebo litý asfalt, tl. přes 100 mm, plocha do 1 m2	m3	-	2 400,00	-
			<b>997: Přesun sutě</b>				<b>15 668</b>
72	SP		Vnitrostaveništní doprava suti a vybouraných hmot pro budovy v do 21 m ručně	t	3,680	2 330,95	8 579
73	SP		Odvoz suti a vybouraných hmot na skládku nebo meziskládku do 1 km se složením	t	3,680	236,70	871
74	SP		Příplatek k odvozu suti a vybouraných hmot na skládku ZKD 1 km přes 1 km	t	40,480	10,34	418
75	SP		Poplatek za uložení na skládce (skládkovně) stavebního odpadu smíšeného kód odpadu 170 904	t	3,680	1 140,00	4 195
79	SP	979011111	Svislá doprava suti a vybouraných hmot - doprava za prvé podlaží nad nebo pod základním podlažím	t	3,680	234,00	861



Poř. ▲	Ident.	Alternativní kód	Popis	MJ	Výměra	Jedn. cena	Cena	
	80	SP	979011121	Svislá doprava sutí a vybouraných hmot - doprava za každé další podlaží	t	7,360	101,00	743
							<b>107 245</b>	