

KUPNÍ SMLOUVA

uzavřená dle ust. § 2079 a násl. Zákona č. 89/2012 Sb., občanský zákoník,
(dále jen "OZ")
pro realizaci veřejné zakázky s názvem „**Dodávka 1 ks konvektomatu**“ pro Krajské
ředitelství policie Královéhradeckého kraje

Níže uvedeného dne, měsíce a roku byla uzavřena mezi smluvními stranami kupní smlouva
tohoto znění (dále jen „smlouva“)

Článek I. Smluvní strany

1. Kupující: Česká republika - Krajské ředitelství policie Královéhradeckého kraje

Sídlo: Ulrichovo náměstí 810, 501 01 Hradec Králové
Zastoupený: plk. Mgr. Ing. Marek Baudyš, náměstek ředitele krajského ředitelství pro ekonomiku
Bankovní spojení: Česká národní banka
Číslo účtu: 23235881/0710
IČO: 75151545
DIČ: CZ75151545
Telefon: [REDACTED]
Datová schránka: urnaido
E-mail: [REDACTED]
Kontaktní osoba k technickému provádění smlouvy

[REDACTED]

(dále jen „kupující“)

2. Prodávající: Jiří Bašek – B&B GASTRO

Sídlo: Vyhnalice 1, Voděrady, 517 21 Týniště nad Orlicí
Kontaktní adresa: Vyhnalice 1, Voděrady, 517 21 Týniště nad Orlicí
Zastoupený: [REDACTED] majitelem společnosti
IČO: 48597741
DIČ: CZ6705171528
Bankovní spojení: ČSOB Rychnov nad Kněžnou
Číslo účtu: 127605074/0300
Telefon: [REDACTED] / [REDACTED]
Datová schránka: 35iqwwr
E-mail: [REDACTED]

zapsán v živnostenském rejstříku vedeném městským úřadem v Rychnově nad Kněžnou
č.j. 360700-15988-01

(dále jen „prodávající“)

Článek II.

Předmět smlouvy

1. Předmětem této smlouvy je závazek prodávajícího dodat do místa plnění, za podmínek v ní sjednaných, kupujícímu zboží, které je specifikováno v čl. III. této smlouvy a převést na kupujícího vlastnické právo k tomuto zboží.
Předmětem této smlouvy je rovněž uvedení zboží do provozu, odzkoušení veškerých funkcí zařízení za účasti specialisty dodavatele (výrobce) a zástupce uživatele.
2. Podkladem pro uzavření této kupní smlouvy je nabídka prodávajícího ze dne 27.7.2020

Článek III.

Zboží, předání zboží, vady zboží

1. Zbožím se rozumí **1ks konvektomatu**, pro účelové zařízení Krajského ředitelství policie Královéhradeckého kraje.

Konvektomat

Výrobce Retigo s.r.o., Rožnov pod Radhoštěm

Typ B 1011i

- kapacita 160 až 250 jídel
- možnost vaření horkým vzduchem, v páře, kombinovaným režimem a bio vaření.
- možnost vaření a pečení přes noc.
- možnost časování zásuvů pro možnost nastavení různých časů pro každý zásuv.
- možnost naplánovat odložený start vaření.
- automatický předhřev a zchlazení varné komory s možností zadat požadovanou teplotu
- automatický přechod do fáze udržování po ukončení vaření
- maximální rozměry - šířka 950 x výška 1100 x hloubka 850 mm
- počet zásuvů na gastronádoby 11 (10 x GN 1/1+ 1zásuv)
- materiál AISI 304 nerez ocel
- dotykový ovládací panel s digitálním displejem
- minimálně 6 bodová teplotní sonda pro kontrolu teploty v jádře pokrmu
- odkapová dveřní vanička
- přednastavené programy vaření.
- možnost úpravy a uložení změn programů provedených v průběhu vaření.
- možnost archivace a vyhodnocení provozních událostí.
- klapka pro rychle odvlhčení varné komory
- možnost nastavení taktování ventilátoru
- automatické mytí

- maximální celkový příkon 19 kW
- napájení 3N~/380-415V/50-60 Hz

Součástí dodávky konvektomatu bude volitelné příslušenství:

- automatický změkčovač vody s regenerací 5l
 - standardní podstavec pro umístění změkčovače vody a pro umístění gastronádob
 - samonavíjecí sprcha
2. Kupující se zavazuje zboží převzít a zaplatit sjednanou cenu.
 3. O předání a převzetí zboží bude prodávajícím vyhotoven doklad o předání a převzetí zboží (např. dodací list, předávací protokol případně faktura), který bude podepsán oprávněnou osobou. Doklad musí obsahovat identifikaci dodaného materiálu, množství a případně sériová čísla.
 4. Kupující je oprávněn odmítnout převzetí zboží, pokud zboží nebude dodáno řádně v souladu s touto smlouvou a ve sjednané kvalitě, přičemž v takovém případě kupující důvody odmítnutí převzetí zboží písemně prodávajícímu sdělí, a to nejpozději do pěti pracovních dnů od původního termínu předání zboží. Na následné předání zboží se použijí ustanovení odstavců 2 a 3.
 5. Kupující je oprávněn oznámit vady zboží a uplatnit nároky z odpovědnosti za vady zboží. Pokud kupující uplatní nárok na odstranění vady zboží, zavazuje se prodávající tuto vadu odstranit nejpozději do pěti pracovních dnů nebo ve lhůtě stanovené kupujícím, pokud by výše uvedená lhůta nebyla přiměřená. Proávající je povinen předat zboží kupujícímu po odstranění vady dle tohoto článku. Vady zjevné při dodání zboží je kupující povinen sdělit prodávajícímu při převzetí zboží, vady skryté je kupující povinen sdělit prodávajícímu bez zbytečného odkladu.
 6. Proávající prohlašuje, že zboží nemá právní vady ve smyslu ust. § 2099 a násl. OZ.

Článek IV. Doba a místo plnění

1. Proávající je povinen dodat zboží do místa plnění **do 21 dnů od účinnosti smlouvy.**
2. **Dodávka bude uskutečněna po předchozí telefonické domluvě s oprávněnou osobou k technickému provádění smlouvy.**
3. **Místem plnění této veřejné zakázky je Krajské ředitelství policie Královéhradeckého kraje, Účelové zařízení Kounov, Nedvězí 1, 518 01.**
4. Zboží bude dodáno převzetím zboží kupujícím, po potvrzení dokladu o předání a převzetí zboží v místě dodání. Doklad je oprávněna podepsat ze strany kupujícího osoba k technickému provádění smlouvy.

Článek V.
Vlastnické právo ke zboží a nebezpečí škody na zboží

1. Kupující nabývá vlastnické právo ke zboží okamžikem převzetí zboží od prodávajícího či dopravce.
2. Nebezpečí škody přechází na kupujícího převzetím věci.

Článek VI.
Kupní cena a platební podmínky

1. Kupní cena zboží je stanovena takto:

Celková cena bez DPH	183.858,65 Kč
Vyčíslení DPH 21 %	38.610,32 Kč
Celková cena	
za celý předmět plnění včetně DPH	222.468,97 Kč

2. Cena za celý předmět plnění zahrnuje veškeré náklady prodávajícího spojené s realizací předmětu smlouvy včetně dopravy do místa plnění, balného, uvedení do provozu a odzkoušení veškerých funkcí zařízení za účasti specialisty dodavatele (výrobce) a zástupce uživatele v místě plnění, všech poplatků a daní placených prostřednictvím dodavatele a jiných souvisejících nákladů.
3. Cena je uvedena v korunách českých, a je cenou nejvýše přípustnou. Cena může být měněna pouze se změnou daňových předpisů, které budou mít vliv na výši ceny.
4. Cena bude zaplacená na základě faktury vystavené prodávajícím po převzetí dodávky zboží a po potvrzení dokladu o předání a převzetí zboží oprávněnou osobou kupujícího. Faktura (daňový doklad) vystavená prodávajícím musí obsahovat náležitosti stanovené právními předpisy, číslo objednávky a evidenční číslo smlouvy. Zvlášť bude vyčíslena cena bez DPH, zvlášť DPH a celková cena zboží včetně DPH.
5. Smluvní strany se dohodly, že faktura bude předána ihned po dodání zboží, nejdéle však do pěti dnů ode dne řádného předání zboží.
6. Prodávající je povinen přiložit k faktuře kopii dokladu o předání a převzetí zboží.
7. Smluvní strany se dohodly na lhůtě splatnosti faktury v délce 21 kalendářních dnů ode dne doručení faktury kupujícímu na kontaktní adresu kupujícího. V případě pochybností se má za to, že dnem doručení se rozumí třetí den ode dne odeslání faktury.
8. Kupní cena se považuje za uhrazenou okamžikem odepsání fakturované kupní ceny z bankovního účtu kupujícího. Pokud kupující uplatní nárok na odstranění vady zboží ve lhůtě splatnosti faktury, není kupující povinen až do odstranění vady zboží uhradit cenu zboží. Okamžikem odstranění vady zboží začne běžet nová lhůta splatnosti faktury v délce 21 kalendářních dnů.
9. Kupující nebude poskytovat prodávajícímu jakékoliv zálohy na úhradu ceny zboží nebo jeho části.
10. Kupující je oprávněn před uplynutím lhůty splatnosti faktury vrátit bez zaplacení fakturu, která neobsahuje náležitosti stanovené touto smlouvou nebo budou-li tyto údaje

uvedeny chybně. Prodávající je povinen podle povahy nesprávnosti fakturu opravit nebo nově vyhotovit. V takovém případě není kupující v prodlení se zaplacením ceny zboží. Okamžikem doručení náležitě doplněné či opravené faktury začne běžet nová lhůta splatnosti faktury v délce 21 kalendářních dnů.

Článek VII.

Smluvní pokuty a odstoupení od smlouvy

1. V případě nedodržení termínu dodání a předání zboží podle čl. III. a IV. ze strany prodávajícího, v případě nepřevzetí zboží ze strany kupujícího z důvodů vad zboží nebo v případě prodlení prodávajícího s odstraněním vad zboží je prodávající povinen uhradit kupujícímu smluvní pokutu ve výši 1000,- Kč za každý, byť i započatý kalendářní den prodlení.
2. Kupující je povinen zaplatit prodávajícímu za prodlení s úhradou faktury po sjednané lhůtě splatnosti úrok z prodlení ve výši 0,05 % z dlužné částky dle příslušné faktury za každý, byť i započatý, den prodlení.
3. Povinnost zaplatit smluvní pokutu či úrok z prodlení je 30 dnů od obdržení výzvy jedné smluvní strany druhé smluvní straně k jejímu zaplacení.
4. Povinnost zaplatit úrok z prodlení se řídí ustanoveními občanského zákoníku.
5. Zaplacením smluvní pokuty a úroku z prodlení není dotčen nárok smluvních stran na náhradu škody nebo odškodnění v plném rozsahu ani povinnost prodávajícího řádně dodat zboží.
6. Za podstatné porušení této smlouvy prodávajícím, které zakládá právo kupujícího na odstoupení od této smlouvy, se považuje zejména
 - a) prodlení prodávajícího s dodáním zboží o více než dvacet (20) kalendářních dnů;
 - b) neodstranění vad zboží ve lhůtě stanovené podle čl. III;
 - c) porušení jakékoli povinnosti prodávajícího podle této smlouvy.
7. Kupující je dále oprávněn od této smlouvy odstoupit v případě, že
 - a) vůči majetku prodávajícího probíhá insolvenční řízení, v němž bylo vydáno rozhodnutí o úpadku, pokud to právní předpisy umožňují;
 - b) insolvenční návrh na prodávajícího byl zamítnut proto, že majetek prodávajícího nepostačuje k úhradě nákladů insolvenčního řízení;
 - c) prodávající vstoupí do likvidace.
8. Účinky každého odstoupení od smlouvy nastávají okamžikem doručení písemného projevu vůle odstoupit od této smlouvy druhé smluvní straně. Odstoupení od smlouvy se nedotýká zejména nároku na náhradu škody a smluvní pokuty.

Článek VIII.

Odpovědnost za vady a záruční podmínky, sankce za nedodržení

1. Prodávající ručí za kvalitu zboží dle této smlouvy po dobu 24 měsíců od data převzetí zboží.
2. Zboží je vadné, nemá-li stanovené vlastnosti a neodpovídá-li podmínkám uvedeným ve smlouvě.
3. Případná reklamace vad musí být uplatněna telefonicky a písemně.
4. Prodávající provede v rámci reklamace záruční opravu.

5. Veškeré náklady spojené s uplatněním reklamace (zejména doprava, balné reklamovaného zboží atp.) nese prodávající. Prodávající se zavazuje odstranit jím uznané reklamované vady ve lhůtě 30 kalendářních dnů od doručení reklamace.
6. Prodávající provede případnou výměnu za nový, nepoužitý výrobek stejných nebo kvalitně lepších vlastností nejpozději do 30 kalendářních dnů od data uplatnění reklamace.
7. Prodávající je povinen v případě prodlení s vyřízením reklamace zaplatit kupujícímu smluvní pokutu ve výši 1000,-Kč a to za každý případ a každý započatý kalendářní den prodlení. Sjednanou smluvní pokutu je povinen zaplatit do čtrnácti kalendářních dnů ode dne jejího uplatnění.
8. V průběhu reklamačního řízení kupující nepožaduje náhradní plnění.
9. Záruční doba neběží po dobu, po kterou kupující nemůže užívat zboží pro jeho vady, za které odpovídá prodávající.
10. Reklamace jsou ze strany kupujícího řešeny osobou oprávněnou k technickému provádění smlouvy.

Článek IX. Ostatní ujednání

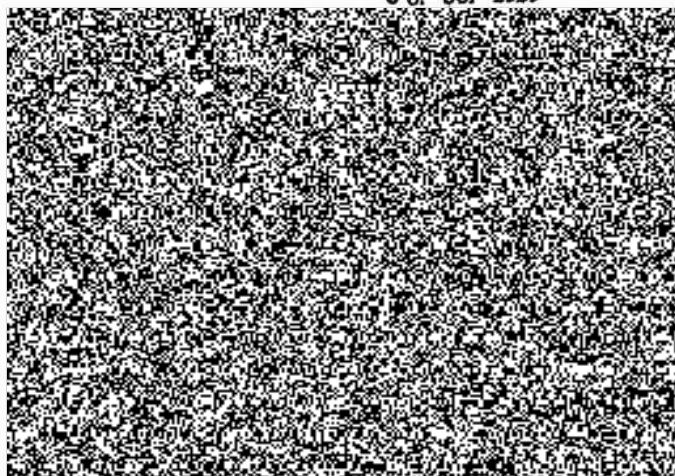
1. Smluvní strany jsou povinny bez zbytečného odkladu oznámit druhé smluvní straně změnu údajů v čl. I. této smlouvy.
2. Prodávající není bez předchozího písemného souhlasu kupujícího oprávněn postoupit práva a povinnosti z této smlouvy na třetí osobu.
3. Prodávající je povinen dokumenty související s prodejem zboží dle této smlouvy uchovávat nejméně po dobu deseti let od konce účetního období, ve kterém došlo k zaplacení poslední části ceny zboží, popř. k poslednímu zdanitelnému plnění dle této smlouvy, a to zejména pro účely kontroly oprávněnými kontrolními orgány.
4. Prodávající je povinen ve smyslu ustanovení § 2 písm. e) zákona č. 320/2001 Sb., o finanční kontrole ve veřejné správě a o změně některých zákonů, (zákon o finanční kontrole), spolupůsobit při výkonu finanční kontroly prováděné v souvislosti s úhradou zboží nebo služeb z veřejných výdajů.
5. Prodávající je povinen upozornit kupujícího písemně na existující či hrozící střet zájmů bezodkladně poté, co střet zájmů vznikne nebo vyjde najevo, pokud prodávající i při vynaložení veškeré odborné péče nemohl střet zájmů zjistit před uzavřením této smlouvy.
6. Smluvní strany se dohodly, že tuto smlouvu uveřejní v registru smluv Krajské ředitelství policie Královéhradeckého kraje.

Článek X. Závěrečná ustanovení

1. **Tato smlouva nabývá platnosti dnem podpisu smlouvy oběma smluvními stranami a je účinná dnem uveřejnění v registru smluv v souladu se zákonem č. 340/2015 Sb. o registru smluv.**
2. Smlouva je uzavřena na dobu určitou, tj. do splnění závazku z této smlouvy.
3. Tato smlouva se řídí podle ust. § 2079 a násl. OZ.
4. Tato smlouva může být změněna pouze dohodou smluvních stran formou písemného dodatku.

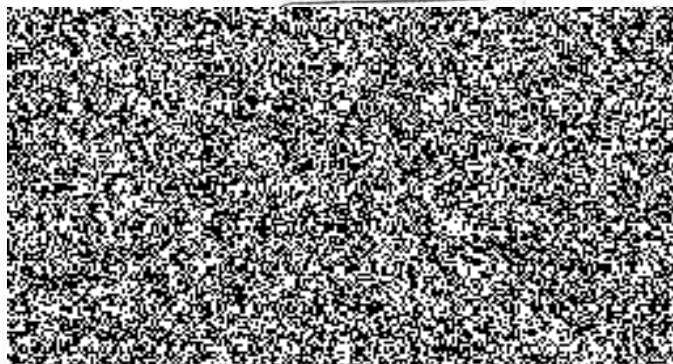
5. Veškerá komunikace mezi smluvními stranami bude probíhat prostřednictvím osob oprávněných jednat jménem smluvních stran, kontaktních osob, popř. jimi pověřených pracovníků.
6. Smluvní strany se zavazují, že veškeré spory vzniklé v souvislosti s realizací smlouvy budou řešeny smírnou cestou – dohodou. Nedojde-li k dohodě, budou spory řešeny před příslušnými soudy.
7. Tato smlouva je vyhotovena ve dvou stejnopisech, z nichž jeden obdrží kupující a jeden prodávající.
8. Každá ze smluvních stran prohlašuje, že tuto smlouvu uzavírá svobodně a vážně, že považuje obsah této smlouvy za určitý a srozumitelný a že jsou jí známy veškeré skutečnosti, jež jsou pro uzavření této smlouvy rozhodující, na důkaz čehož připojují smluvní strany k této smlouvě své podpisy.
9. Příloha č. 1 – Specifikace nabízeného zboží včetně vyobrazení

V Hradci Králové dne ...06.08. 2020



Ve Vyhnanicích dne 11.8. 2020

Za prodávajícího:



VISION

Blue 1011 i, b

i - injekční | b - bojlerový



UNIKÁTNÍ VLASTNOSTI



Vision Perfect Cooking

S konvektomaty Retigo Vision máte jistotu, že výsledek vaření bude vždy skvělý. Připravená jídla mají perfektní barvu. Jsou šťavnatá, křupavá a zdravě připravená s minimem přidaného tuku.



Vision Design

Konvektomat Retigo Vision Vám nabízí skvělou kombinaci funkcí, výborné ergonomie a atraktivního vzhledu. To vše s důrazem na bezpečnost a hygienu.



My Vision Controls

Nejjednodušší ovládací na trhu Vám šetří čas a umožní rychle a jednoduše nastavit, co potřebujete. Displej reaguje perfektně, i když máte mastné ruce nebo pracujete v rukavicích. Hlavní menu si můžete přizpůsobit.



Smart Investment

S konvektomatem Retigo Vision šetříte peníze každý den. Prokazatelně nejnížší spotřeba energie, vody a nízké náklady na automatické mytí Vám zaručí rychlou návratnost investice.

VYBAVENÍ

Vaření

- **Horký vzduch 30 – 300 °C**
- **Kombinovaný režim 30 – 300 °C**
- **Vaření v páře 30 – 130 °C**
- **Bio vaření 30 – 98 °C**
- **Vaření/pečení přes noc** – šetří čas i peníze
- **Časování zásuvů** – možnost nastavit různý čas pro každý zásuv
- **AHC (Active Humidity Control)** – automatická regulace vlhkosti pro vynikající výsledky vaření
- **Pokročilý systém vývinu páry** – skvělé výsledky vaření v páře díky dvoustupňovému předehřevu vody v integrovaném tepelném výměníku
- **Zásuvy napříč** – bezpečnější a pohodlnější práce s gastronomiemi. Lepší vizuální kontrola vložených gastronomií se surovinami.
- **Regenerace/banketing** – podávejte více pokrmů v kratším čase
- **Delta T vaření** – preciznost při přípravě velkých kusů potravin
- **Nízkoteplotní vaření** – nižší váhové ztráty, lepší chuť
- **Cook & Hold** – po skončení vaření automaticky přejde do fáze udržování
- **Golden Touch** – perfektní barva a křupavost stiskem jednoho tlačítka
- **Automatický předehřev/zchlazení** varné komory s možností zadat požadovanou teplotu
- **Sous-vide, Sušení, Sterilizace, Konfitování, Uzení** – speciální programy pro moderní gastronomii

Vision Touch Controls Ovládání

- **8" displej** – perfektní přehled, jednoduché a intuitivní ovládání
- **MyVision** – maximální přizpůsobení menu, vše potřebné na hlavní obrazovce
- **Dotykový panel** – panel funguje perfektně za všech podmínek a má rychlou odezvu, žádné mechanické prvky, tlačítka či kolečka
- **Easy Cooking** – konvektomat doporučí vhodnou technologii dle požadovaného výsledku
- **6-bodová teplotní sonda** – šest měřících bodů pro perfektní kontrolu teploty v jádře pokrmu
- **1000 programů s 20 kroky**
- **Piktogramy** – možnost přiřazení vlastních piktogramů ke každému programu
- **Funkce Learn** – uložení programu se všemi změnami, které byly provedeny v průběhu vaření
- **Posledních 10** – automatické zobrazení posledních 10 varných procesů
- **Multitasking** – unikátní možnost pracovat s displejem v průběhu vaření
- **Automatický start** – možnost naplánovat odložený start
- **EcoLogic** – údaje o spotřebě elektrické energie pro každý varný proces přímo na displeji
- **Nekonečný čas vaření** - uspoří čas při vaření v provozní spíče

Ostatní vybavení

- **Active Cleaning** – systém automatického mytí s minimální spotřebou vody
- **Trojité dveřní sklo** – minimální únik tepla, nízká spotřeba energie, již žádné popálení o vnější sklo
- **Obousměrný ventilátor** – minimální rozdíly v barvě upečených jídel
- **Klapka** – rychlé odvlhčení varné komory pro lepší křupavost a krásnou barvu, patentovaný odvlhčovací systém

* pouze pro boilerové konvektomaty

- **7 rychlostí ventilátoru** – kontrola rychlosti distribuce a cirkulace vzduchu
- **Fan Stop** – okamžité zastavení ventilátoru brání úniku tepla a páry při otevření dveří a zabraňuje opaření obsluhy
- **Taktování ventilátoru** – 3 kroky k lepší rovnoměrnosti
- **Robustní křídla** – pro pohodlné otvírání stroje, antibakteriální materiál
- **AINI 304 nerezová ocel** – kvalitní nerezové materiály se speciální povrchovou úpravou pro delší životnost
- **Hygienický varný prostor se zaoblenými vnitřními rohy** – snadná údržba
- **Integrovaná ruční sprcha** – pro snadné čištění, nespotebovává změkčenou vodu
- **Odkapová dveřní vanička** – zachytává kondenzát z dveří
- **Dva přílohy vody** – pro změkčenou a nezměkčenou vodu
- **WSS (Water Saving System)** – speciální systém odpadu & vestavěný tepelný výměník zajistí velmi nízkou spotřebu vody
- **Vyjímatelné držáky gastronomií** s roztečí 65 mm

Konektivita

- **USB rozhraní** – snadné přehrávání dat z a do konvektomatu
- **Ethernet/LAN** – možnost připojení do sítě, komunikace přes internetový prohlížeč
- **VisionCombi software** – správa programů a piktogramů ve vašem PC, prohlížení dat HACCP

Provozní záznamy

- **HACCP záznamy** – snadná a okamžitá analýza kritických bodů vaření
- **Kompletní záznamy provozních událostí**

Servis

- **BCS* (Boiler Control System)** – automatická kontrola boileru, automatický přechod do injekčního režimu v případě neočekávaného výpadku boileru
- **Servisní a diagnostický systém** – automatické vyhodnocení chyb

Volitelné vybavení

- Opačné otvírání dveří
- Bezpečnostní otvírání dveří
- Druhá teplotní sonda
- Samonavíjecí sprcha
- Připojení na systém optimalizace spotřeby elektrické energie

Volitelné příslušenství

ST 1116 podstavec s kapacitou 16 x GN 1/1
 ST 1116 FP skládací podstavec s kapacitou 8 x GN 1/1
 ST 1116 CS podstavec ST1116 na kolečkách
 ST 1116 H podstavec s kapacitou 16 x GN1/1, výška 900 mm
 PODSTAVEC s místem pro Holdomat
 PODSTAVEC s místem pro BC411P nebo BC511P, C
 VISION VENT kondenzační digestoř
 GN ADAPTÉR pro 2 x GN1/2 nebo 3 x GN1/3
 MODIFIKACE ZÁSUVŮ s roztečí 85, 70 mm nebo GN 400/600
 VISION GUN olejová pistole
 VISION SMOKER udirna
 GASTRONÁDOBY, ČISTÍCÍ PROSTŘEDKY, ÚPRAVNÝ VODY



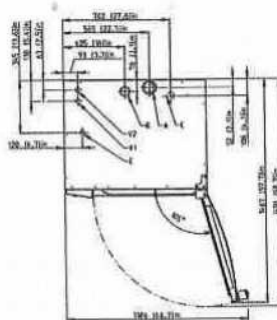
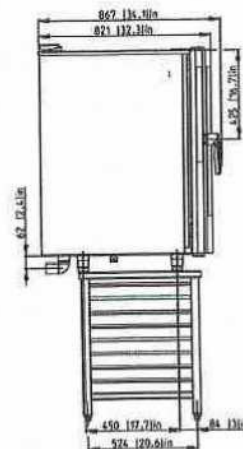
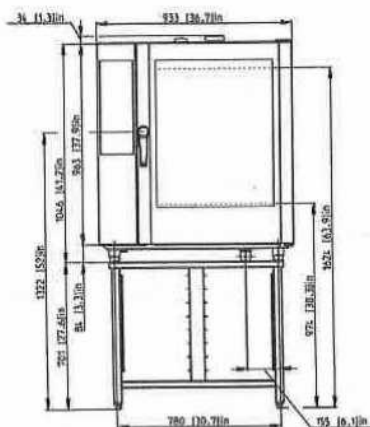
TECHNICKÁ DATA

MOŽNOSTI SESTAV KONVEKTOMATŮ

Složení (tř.)	Včetně (tř.)	
	611	611 ig
1011	ano	ano

MOŽNOSTI NAPÁJENÍ

Model	1011
3N / 200V / 50Hz	ano
3N / 400V / 50Hz	ano



A	klapka
B	kominek
C	odpad
E	připojení elektřiny
V1	neupravená voda
V2	upravená voda

Umístění na podstavci ST 1116

Model	B 1011 i	B 1011 b
Technická specifikace	2E1011IA	2E1011BA
Velikost	1011	1011
Energií	Elektrina	Elektrina
Wynipary	Injekční	Bojlerový
řepanice	11 x GN 1/1	11 x GN 1/1
Kapacita (volněmá)	11 x 400/600	11 x 400/600
Kapacita (včetně na výřez)	151 – 250	151 – 250
řezání za nůž	65 mm	65 mm
řezání (x v x h)	933 x 1080 x 818 mm	933 x 1080 x 818 mm
hmotnost	138 kg	144 kg
Čistý výkon	18,6 kW	18,6 kW
řezný výkon	18 kW	18 kW
řezný výkon (pary)	–	18 kW
řezání	32 A	32 A
Napájení	3N~/400V/50-60 Hz	3N~/400V/50-60 Hz
řezání	do 70 dBA	do 70 dBA
řezání (odpad)	G 3/4" / 50 mm	G 3/4" / 50 mm
řezání	30 – 300 °C	30 – 300 °C

