

**Dodatek č. 2  
ke smlouvě o údržbě veřejné zeleně ev. č. 201300418**

**uzavřené mezi Městem Louny a společností "ZAHRADNÍČEK, s. r. o.",  
dne 14. 10. 2013**

**Objednatel: Město Louny**  
se sídlem Mírové náměstí 34, 440 23 Louny  
IČ: 002 65 209, DIČ: CZ00265209  
zastoupené starostou města Radovanem Šabatou  
(dále jen objednatel)

a

**Zhotovitel: "ZAHRADNÍČEK, s. r. o."**  
se sídlem Benátky 369, 440 01 Louny  
IČ: 250 06 622, DIČ: CZ25006622  
OR vedený u Krajského soudu v Ústí nad Labem, oddíl C, vložka 10746  
bankovní spojení ČSOB Louny, č. ú.: [REDAKCE]  
zastoupený: Ing. Jiřím Zahradníčkem, Monikou Pichertovou – jednatele  
(dále jen zhotovitel)

se v souladu s odst. 11.1. čl. 11. ZMĚNY SMLOUVY, UKONČENÍ A ZÁNİK SMLOUVY  
dohodlí na úpravách smlouvy takto:

I.

**Článek 1. SMLUVNÍ STRANY**

**Odstavec 1.1. kontaktní osoba Objednatele a zástupce pověřený jednáním ve věcech  
technických se mění takto:**

Bc. Tereza Nastoupilová [REDAKCE]

II.

**Článek 2. PŘEDMĚT DÍLA**

**Odstavec 2.3. Specifikace a rozsah prací**

Z důvodu změn ploch zařazených do údržby veřejné zeleně se mění a doplňuje příloha č. 1  
Technologické postupy a závazné termíny vč. Harmonogramu a vč. Položkového rozpočtu a  
příloha č. 2 Přehled pasportů zeleně lokalita B a Situační mapy ploch smlouvy na údržbu  
veřejné zeleně takto:

Z důvodu navýšení výměry ploch v pasportu **Obec Brloh**  
se nově navyšují položky:

- travnaté plochy o 153,7 m<sup>2</sup>

Z důvodu navýšení výměry ploch v pasportu ul. **Baarova a Blahoslavova** se nově přidávají položky:

- travnaté plochy o 207 m<sup>2</sup>

Celkem se navyšuje celková výměra ploch lokality B o 360,7 m<sup>2</sup>

### III.

#### Článek 4. CENA PLNĚNÍ

##### Odstavec 4.1.

##### Původní znění

Cena bez DPH: 767.685 Kč (za plnění v roce 2016)

##### Nové znění

Cena bez DPH: 788.838,35 Kč (za plnění v roce 2016)

### IV.

V ostatních částech se smlouva o údržbě veřejné zeleně č. MULNCJ/42259/2013, ev. č. 201300418 nemění.

Tento dodatek se vyhotovuje v počtu čtyř stejnopisů, z nichž každý má platnost originálu. Každá ze smluvních stran obdrží po dvou výtiscích.

Tento dodatek nabývá platnosti dnem uzavření a účinnosti dnem 01.03.2016.

V Lounech dne 17. 02. 2016



"ZAHRADNÍČEK, s. r. o."  
Ing. Jiří Zahradníček  
jednatel společnosti

V Lounech dne 17. 02. 2016



Město  
LOUNY

Město Louny  
Radovan Šabata  
starosta města Loun

<b>Přehled pasportů zeleně lokalita B</b>		
	<b>I. intenzita</b>	<b>II. intenzita</b>
obec Brloh	14 605,1	
obec Nečichy	17 648,2	
ul. Pod Cukrovarem od č.p. 448 ke gar.	859,5	
ul. Č. Bratří	503,6	
Cukrovarská zahrada	8 744,2	
ul. Baarova a Blahoslavova	1 155,7	
sídlíště Hrnčířská a park	13 871,6	
ul. Jeronýmova	754,0	
Loutkové divadlo	3 608,3	
ul. Prokopova	3 689,1	
ul. Husova I.část	221,8	
ul. Pod Cukrovarem - svah od cyklo. k řece	1 439,7	9 766,7
Komenského náměstí - u KB	1 552,2	
Park Ryneček - kolem Domu kultury	1 293,3	
ul. Vrchlického	78,0	
ul. Pražská	25,0	
parčík Ohře	344,5	
ul. Hilbertova a Bezejmenná	82,9	
Městský úřad - átrium	158,4	
Mírové náměstí	13,0	
ul. Na Valích	1 000,0	
náměstí Rudé Armády	1 586,3	
Suzdalské náměstí - pomník	3 887,3	
Pod Šancemi	3 062,0	
ul. Žižkova	3 874,7	
břeh řeky Ohře	760,5	8 866,0
zálivky U Stadionu	157,4	
park Ryneček	9 124,3	
<b>výměra m<sup>2</sup> celkem</b>	<b>94 100,6</b>	<b>18 632,7</b>

**112 733,3**

## PASPORT ZELENĚ

Zhotovitel: <p style="text-align: center;"><b>ZAHRADNÍČEK, s. r. o.</b></p>	Číslo smlouvy: <p style="text-align: center;"><b>MULNCJ/42259/2013</b></p>
Název plochy (ulice) <p style="text-align: center;"><b>Obec Brloh</b></p>	Parcely č. v k.ú. Brloh 103/13, 103/8-10, 160, 466/1, 368/3, 359/1-3, 359/6-7, 50/2-3, 358/1, 382/1, 492, 271/32, 368/10, 388/17-18, 45, 58/4, 58/5, 40/1, 359/2, 161/3, 41, 34

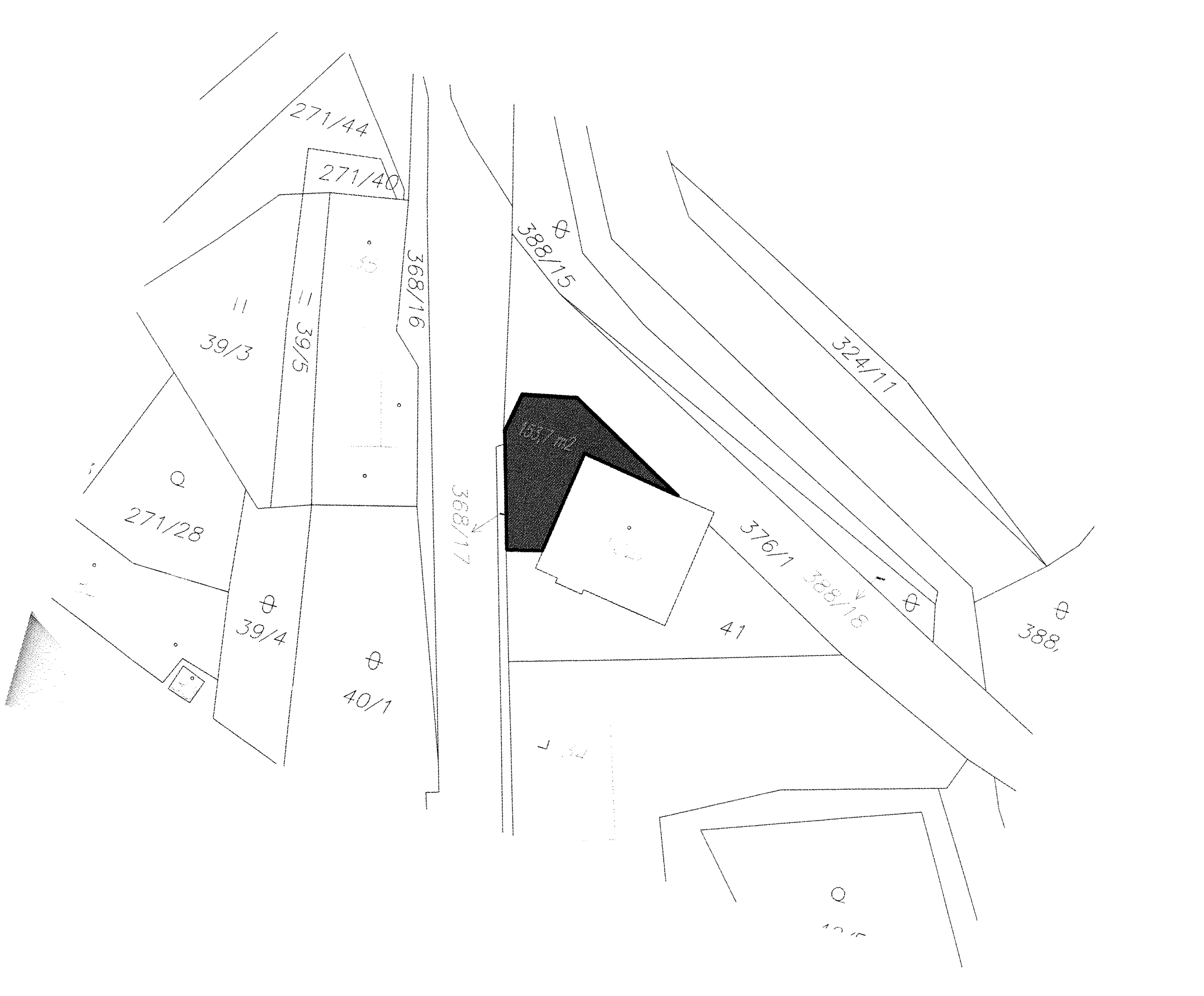
Intenzitní třída údržby	I.	II.			Celkem (m <sup>2</sup> )
výměra plochy (m <sup>2</sup> )	14.605,1				14.605,1

travnaté plochy	14.605,1m <sup>2</sup>
ostatní keře a skupiny keřů	1200m <sup>2</sup>
stromy v samostatných mísách přes 3 roky po výsadbě i ve stromořadí	
cesty	80m <sup>2</sup>
dětské hřiště Brloh	170m <sup>2</sup>

### Provedené změny:

Datum provedení změny	původní plocha (m <sup>2</sup> )	přípočet/odpočet (m <sup>2</sup> )	nová plocha celkem
1.2.2016	14451,4	153,7	14605,1

Pasport vyhotovil(a): Bc. Tereza Nastoupilová	Podpis: 	Razítko organizace: <p style="text-align: center;"><b>Město LOUNY</b> -53-</p>	Datum: <p style="text-align: center;">08. 02. 2016</p>
--	-------------	---	---



## PASPORT ZELENĚ

Zhotovitel: <p style="text-align: center;"><b>ZAHRADNÍČEK, s. r. o.</b></p>	Číslo smlouvy: <p style="text-align: center;"><b>MULNCJ/42259/2013</b></p>
Název plochy (ulice) <p style="text-align: center;"><b>ul. Baarova a Blahoslavova</b></p>	Parcely č. v k.ú. Louny <p style="text-align: center;">4934, 616/1, 4932, 4931/3, 4931/6, 616/107, 650</p>

Intenzitní třída údržby	I.	II.			Celkem (m <sup>2</sup> )
výměra plochy (m <sup>2</sup> )	1155,7	0			1155,7

travnaté plochy	1155,7m <sup>2</sup>
živé ploty	123m <sup>2</sup>
stromy v samostatných mísách přes 3 roky po výsadbě i ve stromořadí	
ostatní keře a skupiny keřů	449m <sup>2</sup>

### Provedené změny:

Datum provedení změny	původní plocha (m <sup>2</sup> )	přípočet/odpočet (m <sup>2</sup> )	nová plocha celkem
1.2.2016	948,7	207	1155,7

Pasport vyhotovil(a): Bc. Tereza Nastoupilová	Podpis: 	Razítko organizace: <p style="text-align: center;"><b>Město LOUNY</b> -53-</p>	Datum: <p style="text-align: center;">08. 02. 2016</p>
--	-------------	---	---



5086/2

554

554

554/25

554/17

554/4

554/3

554/2

554/21

54/20

554/1

4934

Krotke 4933

628/1

628/2

629

626

625

622/1

630

631

633

632/7

634

632/5

632/9

635

616/32

632/1

4932

Rastov

616/29

616/30

616/31

616/32

616/1

616/105

616/109

616/74

616/75

616/76

616/77

616/78

616/79

616/80

616/81

616/82

602

603

604

607

4947

652

## TECHNOLOGICKI

## ZÁVAZNÉ TERMÍNY PŘI ÚDRŽBĚ ZELENĚ

Sadovnícky prvek	Druh práce	I. intenzivní třída				
		četnost prací	Termín	roční rozsah	výměra v m <sup>2</sup>	cena za 1 m <sup>2</sup> /roční rozsah bez DPH
Travnaté plochy	seč (duben - květen)	2 x měsíčně	od 5. do 15. a od 20. do 30.	9	94 100,60	0,1235 Kč
	seč (červen - říjen)	1 x měsíčně	od 5. do 15.			
	seč na výzvu (zahrnuto v ceně údržby)	1 x ročně	do 5 pracovních dnů od výzvy	1	94 100,60	0,1308 Kč
	hrabání a odvoz trávy	ihned po seči		10	94 100,60	0,0817 Kč
Trvalkové záhony	okopávka a pletí (duben - září)	1x měsíčně	do 30.	6	623,9	0,9333 Kč
	jarní stříh	1x ročně	do 30. dubna	1	623,9	0,6000 Kč
Záhony růží ostatních	jarní odhrnutí země	1 x ročně	do 15. dubna	1	0	0,9500 Kč
	jarní řez	1 x ročně	do 30. dubna	1x	0	0,9500 Kč
	okopávka a pletí (duben - září)	1 x měsíčně	do 30.	6	0	5,6000 Kč
	odstranění květů	2 x ročně	po 1. odkvětu	2	0	1,2500 Kč
			po 2. odkvětu			
zimní nahrnutí země	1 x ročně	do 20. listopadu	1	0	3,7000 Kč	
Záhony růží půdopokryvných	okopávka a pletí (duben - listopad)	1x za dva měsíce	do 30.	4	0	6,2000 Kč
Keře v samostatných míších	okopávka a pletí misek, odstranění části větví zasahujících do chodníků, okopávka a pletí misek (duben, květen, červenec, září)	1x měsíčně	do 30.	4	114	1,8500 Kč
	odpíchnuti okrajů misek	2 x ročně	do 15. června	2	114	0,6250 Kč
			do 15. října			
řez výchovný	1 x ročně	do 31. března	1	114	2,5000 Kč	
Keře v parcích (Masarykovy sady, Holárkovy sady, Riegrový sady, Park V Domcích, Park Na Hrnčířské)	okopávka a pletí	3x ročně	do 30. dubna	3	0	2,5000 Kč
			do 30. srpna			
			do 30. září			
	okopávka a pletí, odstranění náletových dřevin (duben, květen, červenec, září)	1 x měsíčně	do 30.	4	19978,2	0,6573 Kč



**POSTUPY 2016**

**ČETNÉ HARMONOGRAMU LOKALITY B**

II. intenzivní třída						
roční cena v Kč bez DPH	četnost prací	termín	roční rozsah	výměra v m2	cena za 1 m <sup>2</sup> /roční rozsah bez DPH	roční cena v Kč bez DPH
104 592,82 Kč	3x ročně	do 31. května	3	18632,7	0,2620 Kč	14 645,30 Kč
		do 31. července				
		do 30. září				
12 308,36 Kč	---	---			---	
76 880,19 Kč	ihned po seči		3	18632,7	0,0960 Kč	5 366,22 Kč
3 493,72 Kč	---	---			---	
374,34 Kč	---	---			---	
0,00 Kč	---	---			---	
0,00 Kč	---	---			---	
0,00 Kč	---	---			---	
0,00 Kč	---	---			---	
0,00 Kč	---	---			---	
0,00 Kč	---	---			---	
0,00 Kč	---	---			---	
843,60 Kč	---	---			---	
142,50 Kč	---	---			---	
285,00 Kč	---	---			---	
0,00 Kč	---	---			---	
0,00 Kč	---	---			---	
0,00 Kč	---	---			---	
52 526,68 Kč	---	---			---	

7 351,98 Kč	---	---			---	
	---	---				
7 351,98 Kč	---	---			---	
	---	---				
15 758,80 Kč	---	---			---	
	---	---				
1 074,99 Kč	---	---			---	
620,00 Kč	---	---			---	
	---	---				
620,00 Kč	---	---			---	
	---	---				
620,00 Kč	---	---			---	
	---	---				
1 250,00 Kč	---	---			---	
	---	---				
620,00 Kč	---	---			---	
	---	---				
930,00 Kč	---	---			---	
	---	---				
12 127,50 Kč	---	---			---	
	---	---				
45 570,00 Kč	---	---			---	
	---	---				
22 785,00 Kč	---	---			---	
12 127,50 Kč	---	---			---	
	---	---				
1 707,65 Kč	1x ročně	do 31. července	1		0,2000 Kč	
7 801,52 Kč	---	---			---	

Ostatní keře a skupiny keřů	odstranění části větví zasahujících do dopravního značení	2x ročně	do 30. června	2	19978,2	0,1840 Kč
			do 31. října			
	odstranění části větví zasahujících do lamp VO	2x ročně	do 30. června	2	19978,2	0,1840 Kč
			do 31. října			
	odstranění části větví zasahujících do chodníků	2x ročně	do 30. června	2	19978,2	0,3944 Kč
			do 31. října			
Stromy	okopávka a pletí misek (duben - říjen)	1x měsíčně	do 30.	7	50	3,0714 Kč
	odstranění výmladků	2 x ročně	do 30. června	2	50	6,2000 Kč
			do 31. září			
	odstranění kmen. obrostu	2x ročně	do 31. července	2	50	6,2000 Kč
			do 30. září			
	odstranění části větví zasahujících do dopravního značení	2x ročně	do 30. června	2	50	6,2000 Kč
			do 30. září			
	odstranění části větví zasahujících do lamp VO	2x ročně	do 30. června	2	50	12,5000 Kč
do 30. září						
odstranění části větví zasahujících do oken, fasád a balkonů	2x ročně	do 30. června	2	50	6,2000 Kč	
		do 30. září				
odstranění části větví zasahujících do profilu podchodní výšky	2x ročně	do 30. června	2	50	9,3000 Kč	
		do 30. září				
Živé ploty stříhané	okopávka a pletí	2 x ročně	do 30. června	2	2450	2,4750 Kč
			do 30. září			
	řez dřevin vč. úklidu dřevní hmoty (úklid ihned po řezu)	2 x ročně	do 15. dubna	2	2450	9,3000 Kč
			do 31. srpna			
	1 x na výzvu	do 5 pracovních dnů od výzvy	1	2450	9,3000 Kč	
odstranění nálet. dřevin	2 x ročně	do 31. května	2	2450	2,4750 Kč	
		do 31. srpna				
Cesty	odstranění trávy u obrubníků a odplevelení cest	2 x ročně	do 31. května	2	4879	0,1750 Kč
			do 31. srpna			
	úklid listí (září, říjen, listopad)	1 x týdně	vždy při sběru odpadků	13	4879	0,1230 Kč

Úklid psích exkrementů	na ploše pro venčení psů (prosinec - březen)	2 x měsíčně	dle harmonogramu	8	3210	0,0750
	na ploše veřejné zeleně (prosinec - březen)	1x měsíčně	dle harmonogramu	4	94100,6	0,0724
Úklid odpadků	úklid - ostatní části města	1 x za 7 dní	dle harmonogramu	52	94100,6	0,0250
	úklid - všechny části města	1 x měsíčně	na výzvu do 2 pracovních dnů od výzvy	12	94100,6	0,0292
Mobilní misky se zelení	zálivka (včetně vody)	3x týdně	od května do srpna	54	26	8,0370
	odplevelení (duben - říjen)	1x měsíčně	vždy při sběru odpadků	7	26	6,2142
	ošetření vč. úklidu a likvidace dřevní hmoty (ihned po řezu např. odstranění polámaných a odkvetlých částí (duben - říjen)	1x měsíčně	vždy při sběru odpadků	7	26	6,2142
	výchovný řez	1 x ročně	do 31. března	1	26	6,2000
Lužní les	Seč	2x ročně	do 15. června	2	0	0,0000
			do 30. září			
Břeh řeky Otava mezi mlýnem a loutkovým divadlem (1 metr na každou stranu stezky)	Seč	---	---	---	---	---
		---	---			
	odstranění listí vyfoukáním	---	---	---	---	---
Vyhrabání listí	jarní vyhrabání listí	1x ročně	do 31. března	1x	94100,6	0,2125
	podzimní vyhrabání listí	2x ročně	do 15. listopadu	4x		
		2x ročně	do 20. prosince			
		2x ročně	2 dny před a v den blokového čištění			

Poznámka: 1) u keřů bude vyhrabání provedeno i ve vnitřním prostoru keřových skupin, pouze v případě trnitých keřů bude termíny blokového čištění

Poznámky: 2) mobilní misky se nacházejí pouze v některých lokalitách, dle mapového záznamu. Zálivka bude prováděna

1 926,00 Kč	---	---			---	
27 251,53 Kč	---	---			---	
122 330,78 Kč	2x měsíčně	Dle harmonogramu	24	18 632,70	0,0375 Kč	16 769,43 Kč
32 972,85 Kč	---	---			---	
11 283,95 Kč	---	---			---	
1 130,98 Kč	---	---			---	
1 130,98 Kč	---	---			---	
161,20 Kč	---	---			---	
0,00 Kč	---	---			---	
---	2 x ročně	do 31. května	2	8866	1,5500 Kč	27 484,60 Kč
		do 31. července				
	1x ročně	do 20. prosince	1	8866	3,1000 Kč	27 484,60 Kč
99 981,89 Kč	2x ročně	do 15. listopadu	2	18632,7	0,2489 Kč	9 276,85 Kč
		do 20. prosince				
	---	---				
Součet: 687.934,29 Kč				Součet: 101.027 Kč		

no v bezprostředním vnějším okolí, které začíná od krčků vnějších keřů. Pokud nebudou při podzimmím vyhrabání listí stanoveny je OSM min. 5 dnů předem

ěsících od května do konce měsíce srpna, a to v rozsahu 3x týdně, v množství minimálně 50 litrů na 1 kus mobilní mísy