

## VÝKAZ DOSAVADNÍHO A NOVÉHO STAVU ÚDAJŮ KATASTRU NEMOVITOSTÍ

Dosavadní stav				Nový stav											
Označení pozemku parc. číslem	Výměra parcely		Druh pozemku	Označení pozemku parc. číslem	Výměra parcely		Druh pozemku	Typ stavby	Způs. určení výměr	Porovnání se stavem evidence právních vztahů					
	ha	m <sup>2</sup>	Způsob využití		ha	m <sup>2</sup>	Způsob využití	Způsob využití		Díl přechází z pozemku označeného v		Číslo listu vlastnictví	Výměra dílu		Označení dílu
										katastru nemovitostí	dřívější poz. evidenci		ha	m <sup>2</sup>	
st.782 793/6 1286/26										st.782 793/6 1286/26		1 5724 1			

Oprávněný: dle smlouvy

Druh věcného břemene: zřízení a provozování distribuční soustavy

### Seznam souřadnic (S-JTSK):

Souřadnice pro zápis do KN

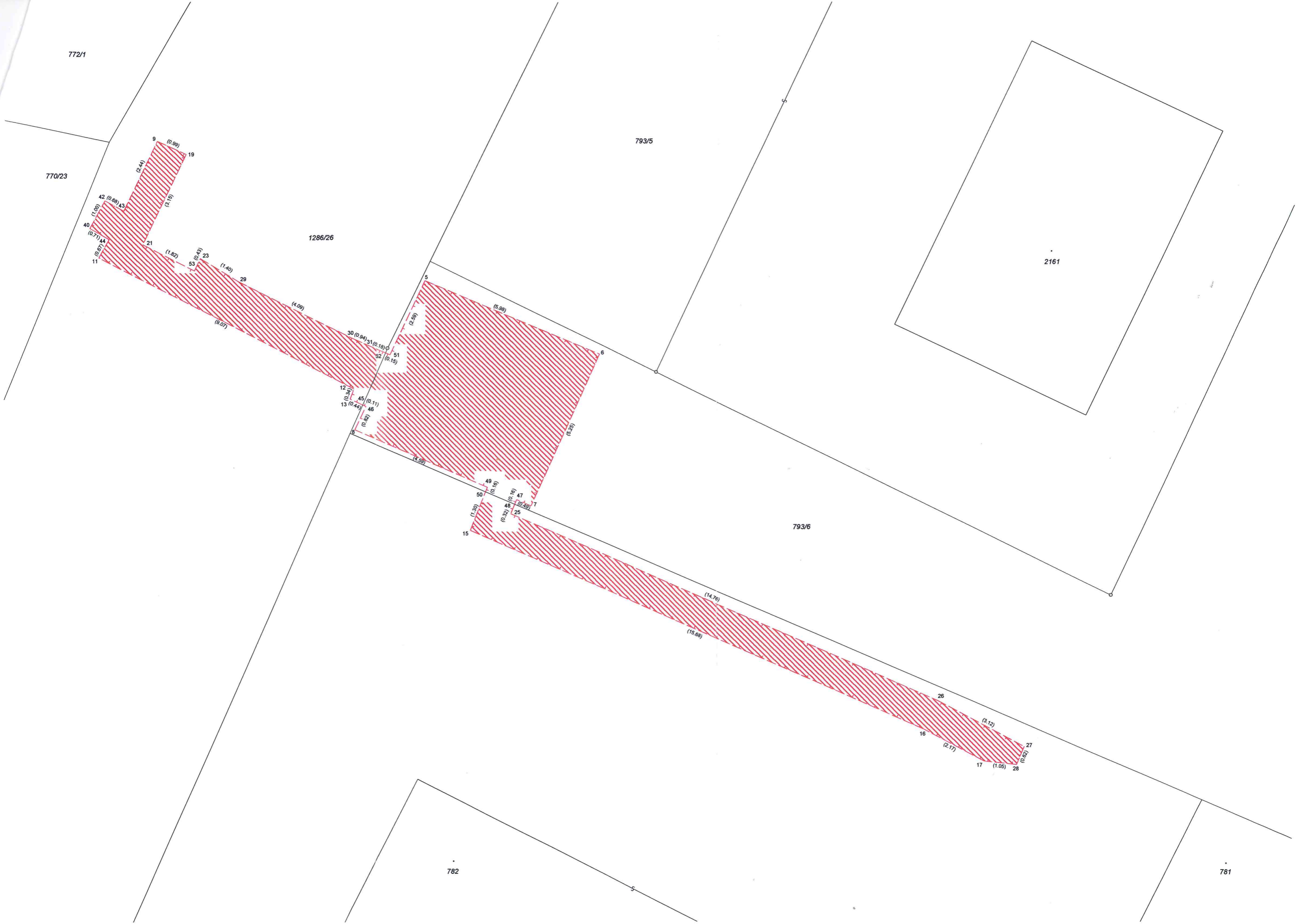
Číslo bodu	Y	X	kk	Poznámka
5	791959.41	1128008.36	3	průsečík
6	791953.90	1128010.69	3	průsečík
7	791956.05	1128015.48	3	průsečík
8	791961.63	1128013.07	3	průsečík
9	791967.90	1128003.95	3	
11	791969.73	1128007.64	3	
12	791961.66	1128011.78	3	
13	791961.78	1128012.10	3	
15	791957.96	1128016.25	3	
16	791943.60	1128022.55	3	
17	791941.68	1128023.57	3	
19	791967.00	1128004.37	3	
21	791968.35	1128007.22	3	
23	791966.55	1128007.66	3	
25	791956.68	1128015.73	3	
26	791943.16	1128021.65	3	
27	791940.40	1128023.11	3	

### Seznam souřadnic (S-JTSK):

Souřadnice pro zápis do KN

Číslo bodu	Y	X	kk	Poznámka
28	791940.64	1128023.68	3	
29	791965.35	1128008.39	3	
30	791961.68	1128010.20	3	
31	791960.82	1128010.57	3	
40	791970.02	1128006.71	3	
42	791969.54	1128005.83	3	
43	791968.94	1128006.16	3	průsečík
44	791969.40	1128007.06	3	průsečík
45	791961.38	1128012.29	3	průsečík
46	791961.28	1128012.33	3	průsečík
47	791956.50	1128015.28	3	průsečík
48	791956.56	1128015.43	3	průsečík
49	791957.42	1128014.89	3	průsečík
50	791957.48	1128015.04	3	průsečík
51	791960.51	1128010.70	3	průsečík
52	791960.65	1128010.64	3	průsečík
53	791966.73	1128008.05	3	průsečík

GEOMETRICKÝ PLÁN pro vymezení rozsahu věcného břemene k části pozemku	Geometrický plán ověřil úředně oprávněný zeměměřický inženýr	Stejnopis ověřil úředně oprávněný zeměměřický inženýr:
	Jméno, příjmení: <b>Ing. Martin Klečka</b>	Jméno, příjmení: <b>Ing. Martin Klečka</b>
	Číslo položky seznamu úředně oprávněných zeměměřických inženýrů: <b>1938/2000</b>	Číslo položky seznamu úředně oprávněných zeměměřických inženýrů: <b>1938/2000</b>
	Dne: <b>5.9.2016</b> Číslo: <b>154/2016</b>	Dne: <b>20.9.2016</b> Číslo: <b>154/2016</b>
	Náležitosti a přesnosti odpovídá právním předpisům.	Tento stejnopis odpovídá geometrickému plánu v elektronické podobě uloženému v dokumentaci katastrálního úřadu.
Vyhotovitel: <b>Hrdlička spol. s.r.o. Velké náměstí 7 386 01 Strakonice</b>	Katastrální úřad souhlasí s očíslováním parcel.	Ověření stejnopisu geometrického plánu v listinné podobě.
Číslo plánu: <b>3627-160926/2016</b>	<b>KÚ pro Jihočeský kraj KP Strakonice Michal Vojík PGP-820/2016-307 2016.09.19 12:06:36 CEST</b>	
Okres: <b>Strakonice</b>		
Obec: <b>Strakonice</b>		
Kat. území: <b>Strakonice</b>		
Mapový list: <b>Strakonice 6-4/11 (DKM)</b>		
<p>Dosavadním vlastníkům pozemků byla poskytnuta možnost seznámit se v terénu s průběhem navrhovaných nových hranic, které byly označeny předepsaným způsobem.</p>		



772/1

770/23

1286/26

793/5

2161

793/6

782

781

9 (0.99)

19

(2.44)

(2.15)

42 (0.89) 43

(1.09)

(0.71) 44

(0.57) 11

21

(1.82)

23

(0.43)

29

(1.40)

(4.09)

30 (0.94)

31 (0.18)

51

(0.15)

(2.59)

(5.98)

6

(5.25)

12 (0.37)

45 (0.11)

46

(0.82)

13 (0.44)

(4.58)

49

(0.19)

50

(1.30)

(0.32)

47

(0.18)

48

(0.48)

7

15

(14.78)

(15.68)

26

16

(2.17)

17 (1.05)

27

(3.12)

28

(0.82)