

SMLOUVA O POSKYTOVÁNÍ LABORATORNÍCH SLUŽEB

č. 4/OÚ/ČL/RP/2020

I. Smluvní strany

Objednatel:

Plavecký bazén s.r.o.

zapsaná v obchodním rejstříku vedeném u Městského soudu v Praze oddíl C, vložka 62676

Sídlo: Mládežnická 435, 277 11 Neratovice

Zastoupen: paní Ivanou Slabou, jednatelkou

IČ: 25703706

DIČ: CZ25703706

Bankovní spojení: Česká spořitelna a.s., č.ú. 461832379/0800

a

Zhotovitel:

Zdravotní ústav se sídlem v Ústí nad Labem

Příspěvková organizace zřízená podle § 86 odst. 1, zákona č. 258/2000 Sb. ve znění pozdějších předpisů

Sídlo: Moskevská 1531/15, 400 01 Ústí nad Labem

Zastoupen: Ing. Pavlem Bernáthem, ředitelem

IČ: 71009361

DIČ: CZ71009361

Bankovní spojení: ČNB Ústí nad Labem, č. ú. 10006-41936411/0710

se dohodly na uzavření této **smlouvy** ve smyslu § 2652 a násl. zákona č. 89/2012 Sb., Občanský zákoník, ve znění pozdějších předpisů.


II. Předmět smlouvy

1. Předmětem smlouvy je nestranné posouzení vzorků bazénových vod včetně jejich odběru pracovníkem ZÚ.
2. Zhotovitel se zavazuje na základě této smlouvy provést pro objednatele tyto činnosti:
Odběr a analýzu vzorků vod z krytého bazénu a jeho zařízení a dále z letního koupaliště a jeho zařízení.
3. Výsledky laboratorní činnosti na základě této smlouvy zpracuje zhotovitel s odbornou péčí v písemné podobě ve formě protokolu v požadovaném rozsahu a kvalitě odpovídající systému managementu kvality dle ČSN EN ISO/IEC 17025.

- Objednatel se zavazuje poskytnout zhotoviteli pro plnění smlouvy potřebnou součinnost (např. umožnit zaměstnancům zhotovitele vstup do objektů a na pozemky objednatele souvisejících s plněním smlouvy - přístup k odběrnímu místu za účelem odběru vzorků, přístup k místu měření, informace apod.).
- Zhotovitel při plnění této smlouvy nepřihledne k podkladům poskytnutým objednatelem, které by ovlivnily nestrannost nebo nesprávnost výsledků laboratorní činnosti.
- Objednatel souhlasí s tím, že předmět plnění nebo jeho část může být v případě potřeby zajištěn akreditovaným subdodavatelem vedeným v seznamu subdodavatelů zkušební laboratoře. Za takto provedené práce odpovídá zhotovitel objednateli tak, jako by je prováděl sám.

III.

Doba plnění a předání výsledků



- Tato smlouva se uzavírá na dobu neurčitou.
- Zhotovitel se zavazuje na základě této smlouvy provést předmět smlouvy ve smluvených termínech v souladu s provozními řády objednatele. Dále po vzájemných dohodách dle potřeby dodavatele a termínových a technologických možností zhotovitele.
- Podmínkou dodržení termínu uvedeného v článku III. bod 2. je poskytnutí součinnosti objednatele podle článku II. bod 4.
- Zhotovitel zašle objednateli protokol ve sjednaném termínu podle článku III. bod 2.
- Zhotovitel zašle protokol a fakturu elektronicky na e-mail adresu objednatele . Objednatel uděluje zhotoviteli souhlas k použití faktur (daňových dokladů) v elektronické podobě ve smyslu ustanovení § 26 odst. 3 zákona č. 235/2004 Sb., o dani z přidané hodnoty.
- Zhotovitel se zavazuje neposkytovat jakékoliv informace, které získal v souvislosti s výkonem sjednané činnosti, třetí osobě bez souhlasu objednatele.

IV.

Odměna

- Zhotoviteli vzniká po provedení předmětu podle této smlouvy nárok na odměnu sjednanou podle zákona 526/1990 Sb., zákon o cenách ve znění pozdějších předpisů.
- Podkladem pro dohodu o odměně je cenová nabídka, jejíž výše je uvedená v příloze č. 043/2020/RP této smlouvy.
- Zhotovitel má právo, vedle odměny, vyúčtovat i náklady účelně vynaložené v souvislosti s plněním podle této smlouvy, pokud nejsou obsaženy v kalkulaci podle článku IV. bod 2. této smlouvy.
- Objednatel se zavazuje uhradit zhotoviteli odměnu podle článku IV. bodů 1. až 3. této smlouvy na základě zhotovitelem vystavené faktury – daňového dokladu za níže uvedených podmínek.
- Objednatel uděluje zhotoviteli souhlas k použití faktur (daňových dokladů) v elektronické podobě ve smyslu ustanovení § 26 odst. 3 zákona č. 235/2004 Sb., o dani z přidané hodnoty.

V. Platební podmínky

1. Zhotovitel vystaví fakturu - daňový doklad po dokončení plnění předmětu činnosti této smlouvy.
2. Faktura bude uhrazena převodem na účet zhotovitele vedený u 

3. Fakturu – daňový doklad je možno vyrovnat i platbou v hotovosti v pokladně zhotovitele.
4. Splatnost faktury je dohodnuta ve lhůtě 30 dnů ode dne vystavení. Při absenci průkazu o doručení faktury se má za to, že byla doručena třetího dne po předání k poštovní přepravě.
5. Ve lhůtě splatnosti musí být zhotoviteli připsána fakturovaná (dlužná) částka na jeho účet, nebo složeny peněžní prostředky v hotovosti.
6. Pro případ prodlení objednatele s úhradou fakturované (dlužné) částky v dohodnutém čase vzniká zhotoviteli právo vyúčtovat úrok z prodlení ve výši stanovené obecně závazným právním předpisem (§ 2 nařízení vlády ČR č. 351/2013 Sb.). Bez ohledu na sjednaný úrok z prodlení má zhotovitel nárok na náhradu nákladů spojených s vymáháním pohledávky a náhradu škody způsobené mu porušením předmětné smluvní povinnosti objednatelem.
7. Mezi smluvními stranami byla dohodnuta částka nákladů spojených s vymáháním každé splatné pohledávky podle čl. V. bod 6. této smlouvy ve výši 1 250 Kč (§ 3 nařízení vlády ČR č. 351/2013 Sb.).
8. Úrok z prodlení a náklady spojené s vymáháním pohledávky jsou splatné do 15 dnů ode dne odeslání výzvy k jejich zaplacení ve formě doporučeného dopisu adresovaného objednateli na adresu uvedenou v záhlaví této smlouvy. V této výzvě bude určen způsob platby. Písemnou výzvu k zaplacení částky podle článku V. bod 6. může zhotovitel zaslat objednateli ihned poté, co se objednatel dostane do prodlení. Zaplacením částky podle článku bod 6. a bod 7. není dotčeno právo zhotovitele na náhradu škody.

VI. Závěrečná ustanovení

1. Právní vztahy touto smlouvou výslovně neupravené se řídí příslušnými ustanoveními zákona č. 89/2012 Sb., občanský zákoník ve znění pozdějších předpisů.
2. Smlouvu lze měnit písemnými, pořadově číslovanými dodatky, podepsanými oprávněnými osobami.
3. Obě smluvní strany berou na vědomí a souhlasí s uveřejněním smlouvy v informačním systému registru smluv zřízeném podle zákona 340/2015 Sb., o zvláštních podmínkách účinnosti některých smluv, uveřejňování těchto smluv a o registru smluv, to je zveřejnění metadat ke smlouvě a elektronického obrazu textového obsahu smlouvy v otevřeném a strojově čitelném formátu, které provede bez zbytečného odkladu zhotovitel.
4. Smlouvu je možno vypovědět kteroukoli smluvní stranou bez udání důvodů. Výpovědní lhůta činí 3 měsíce a počíná běžet od prvního dne následujícího měsíce po doručení výpovědi jednou stranou straně druhé.
5. Dojde-li k právně účinnému ukončení smluvního vztahu, je každá smluvní strana povinna uhradit druhé straně dosud neuhrazené skutečné náklady, které vynaložila v souvislosti s plněním smlouvy před termínem ukončení smluvního vztahu.

6. Všechny záležitosti a spory vyplývající z této smlouvy se smluvní strany zavazují řešit především smírnou cestou a dohodou ve snaze odstranit překážky, které brání plnění smlouvy. Pokud by výjimečně nedošlo ke smírnému vyřešení věci, dohodly smluvní strany předložit spor k rozhodnutí soudu místně příslušnému podle sídla zhotovitele.
7. Tato smlouva nabývá platnosti dnem podpisu druhou ze smluvních stran.
8. Tato smlouva nabývá účinnosti dnem zveřejnění v informačním systému registru smluv podle čl. VI. bod 3. této smlouvy. Zhotovitel podá objednateli informaci o uveřejnění v informačním systému registru smluv.
9. Kontaktní osoby ve věci plnění smlouvy:



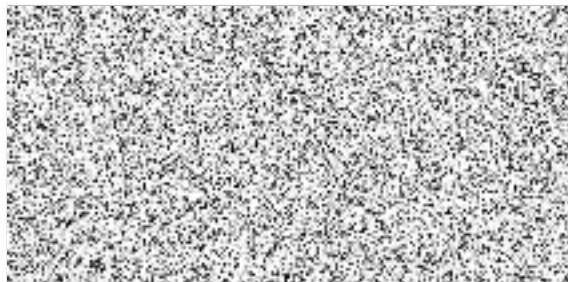
10. Tato smlouva je vyhotovena ve dvou stejnopisech, přičemž každý z nich má platnost originálu. Jedno vyhotovení si ponechá objednatel a jedno zhotovitel.

za objednatele:

za zhotovitele:

V Neratovicích, dne

V Ústí nad Labem, dne 4. 8. 2020



Ing. Pavel Bernáth
ředitel



Plavecký bazén s.r.o.

Mládežnická 435
277 11 Neratovice

IČ: 25703706

Číslo nabídky: 043/2020/RP

20.2.2020

Vyřizuje

Centrum hygienických laboratoří ZÚ se sídlem v Ústí nad Labem vlastní **Osvědčení o akreditaci č. 22/2020**, které vydal Český institut pro akreditaci, o.p.s. na základě posouzení splnění akreditačních kritérií podle normy ČSN EN ISO/IEC 17025:2005.

Tabulka 1 Krytá hala, plavecký bazén, přední strana A, zadní strana B, teplota do 28 °C

Kód	Druh stanovení, místo odběru Odběr 2 x měsíčně (velký a malý rozsah analýz), provoz cca 11-12 měsíců za rok (rozhoduje letní provoz)	Cena bez DPH	Četnost za rok	Počet vzorků	Cena celkem bez DPH
HVA1870	Zákal (směsný vzorek ze strany A a B, 2 x měsíčně)				
HVA0080	Dusičnany (směsný vzorek ze strany A a B, 2 x měsíčně)				
HVA0927	TOC (směsný vzorek ze strany A a B, 1 x měsíčně)				
HVM0160	Escherichia coli (samostatně strana A a strana B, 1 x měsíčně)				
HVM0460	Počty kolonií při 36°C (samostatně strana A a strana B, 1 x měsíčně)				
HVM0480	Pseudomonas aeruginosa (samostatně strana A a strana B, 1 x měsíčně)				
HVM0540	Staphylococcus aureus (samostatně strana A a strana B, 1 x za 3 měsíce)				
HNA1335	Parametr dopočtem: TOC, dusičnany (2 x měsíčně)				
HVV1670	Teplota (měřeno v bazénu, 1 x měsíčně, terénní stanovení)				
HVV0680	Chlor vázaný ve vodách (měřeno v bazénu, 1 x měsíčně, výpočet)				
HVV0670	Chlor volný ve vodách (měřeno v bazénu, 1 x měsíčně, terénní stanovení)				
HVV1390	pH (měřeno v bazénu, 1 x měsíčně, terénní stanovení)				
HVA1490	Redox. potenciál (měřeno v bazénu, 1 x měsíčně, terénní stanovení)				
Cena celkem bez DPH 21%					

Tabulka 2 Krytá hala, plavecký bazén, úpravná vody

Kód	Druh stanovení, místo odběru Upravená voda, odběr 1 x měsíčně provoz cca 11-12 měsíců za rok (rozhoduje letní provoz)	Cena bez DPH	Četnost za rok	Počet vzorků	Cena celkem bez DPH
HVM0160	Escherichia coli (odběr z armatury, 1 x měsíčně)				
HVM0460	Počty kolonií při 36°C (odběr z armatury, 1 x měsíčně)				
HVM0480	Pseudomonas aeruginosa (odběr z armatury, 1 x měsíčně)				
HVM0540	Staphylococcus aureus (odběr z armatury, 1 x za 3 měsíce)				
HVM0240	Legionella (odběr z armatury, 1 x za 3 měsíce)				
Cena celkem bez DPH 21%					

Tabulka 3 Krytá hala, plavecký bazén, úpravná vody

Kód	Druh stanovení, místo odběru Zdrojová voda (městský vodovodní řád, obvykle 1 x ročně)	Cena bez DPH	Četnost za rok	Počet vzorků	Cena celkem bez DPH
HVA0080	Dusičnany (odběr z armatury, 1 x ročně)				
HVA0927	TOC (odběr z armatury, 1 x ročně)				
Cena celkem bez DPH 21%					

Tabulka 4 Krytá hala, sauna, ochlazovací bazén

Kód	Druh stanovení, místo odběru odběr 1 x měsíčně provoz cca 11-12 měsíců za rok (rozhoduje letní provoz)	Cena bez DPH	Četnost za rok	Počet vzorků	Cena celkem bez DPH
HVM0160	Escherichia coli (1 x měsíčně)				
HVM0460	Počty kolonií při 36°C (1 x měsíčně)				
HVM0480	Pseudomonas aeruginosa (1 x měsíčně)				
HVM0540	Staphylococcus aureus (1 x měsíčně)				
Cena celkem bez DPH 21%					

Tabulka 5 Krytá hala, dětský bazén, přední strana A, zadní strana B, teplota nad 28°C

Kód	Druh stanovení, místo odběru Odběr 2 x měsíčně (velký a malý rozsah analýz), provoz cca 11-12 měsíců za rok (rozhoduje letní provoz)	Cena bez DPH	Četnost za rok	Počet vzorků	Cena celkem bez DPH
HVA1870	Zákal (směsný vzorek ze strany A a B, 2 x měsíčně)				
HVA0080	Dusičnany (směsný vzorek ze strany A a B, 2 x měsíčně)				
HVA0927	TOC (směsný vzorek ze strany A a B, 2 x měsíčně)				
HVM0160	Escherichia coli (samostatně strana A a strana B, 2 x měsíčně)				
HVM0460	Počty kolonií při 36°C (samostatně strana A a strana B, 2 x měsíčně)				
HVM0480	Pseudomonas aeruginosa (samostatně strana A a strana B, 2 x měsíčně)				
HVM0540	Staphylococcus aureus (samostatně strana A a strana B, 1 x měsíčně)				
HNA1335	Parametr dopočtem: TOC, dusičnany (2 x měsíčně)				
HVV1670	Teplota (měřeno v bazénu, 1 x měsíčně, terénní stanovení)				
HVV0680	Chlor vázaný ve vodách (měřeno v bazénu, 1 x měsíčně, výpočet)				
HVV0670	Chlor volný ve vodách (měřeno v bazénu, 1 x měsíčně, terénní stanovení)				
HVV1390	pH (měřeno v bazénu, 1 x měsíčně, terénní stanovení)				
HVA1490	Redox. potenciál (měřeno v bazénu, 1 x měsíčně, terénní stanovení)				
Cena celkem bez DPH 21%					

Tabulka 6 Krytá hala, dětský bazén, úpravna vody

Kód	Druh stanovení, místo odběru Upravená voda, odběr 2 x měsíčně provoz cca 11-12 měsíců za rok (rozhoduje letní provoz)	Cena bez DPH	Četnost za rok	Počet vzorků	Cena celkem bez DPH
HVM0160	Escherichia coli (odběr z armatury, 2 x měsíčně)				
HVM0460	Počty kolonií při 36°C (odběr z armatury, 2 x měsíčně)				
HVM0480	Pseudomonas aeruginosa (odběr z armatury, 2 x měsíčně)				
HVM0540	Staphylococcus aureus (odběr z armatury, 1 x měsíčně)				
HVM0240	Legionella (odběr z armatury, 1 x měsíčně)				
Cena celkem bez DPH 21%					

Tabulka 7 Krytá hala, vířivka, teplota nad 28°C, střed vířivky

Kód	Druh stanovení, místo odběru Odběr 2 x měsíčně (velký a malý rozsah analýz), provoz cca 11-12 měsíců za rok (rozhoduje letní provoz)	Cena bez DPH	Četnost za rok	Počet vzorků	Cena celkem bez DPH
HVA1870	Zákal (2 x měsíčně)				
HVA0080	Dusičnany (2 x měsíčně)				
HVA0927	TOC (2 x měsíčně)				
HVM0160	Escherichia coli (2 x měsíčně)				
HVM0460	Počty kolonií při 36°C (2 x měsíčně)				
HVM0480	Pseudomonas aeruginosa (2 x měsíčně)				
HVM0540	Staphylococcus aureus (1 x měsíčně)				
HVM0240	Legionella (1 x měsíčně)				
HNA1335	Parametr dopočtem: TOC, dusičnany (2 x měsíčně)				
HVV1670	Teplota (měřeno v bazénu, 1 x měsíčně, terénní stanovení)				
HVV0680	Chlor vázaný ve vodách (měřeno v bazénu, 1 x měsíčně, výpočet)				
HVV0670	Chlor volný ve vodách (měřeno v bazénu, 1 x měsíčně, terénní stanovení)				
HVV1390	pH (měřeno v bazénu, 1 x měsíčně, terénní stanovení)				
HVA1490	Redox. potenciál (měřeno v bazénu, 1 x měsíčně, terénní stanovení)				
Cena celkem bez DPH 21%					

Tabulka 8 Krytá hala, vířivka, úpravna vody

Kód	Druh stanovení, místo odběru Upravená voda, odběr 2 x měsíčně provoz cca 11-12 měsíců za rok (rozhoduje letní provoz)	Cena bez DPH	Četnost za rok	Počet vzorků	Cena celkem bez DPH
HVM0160	Escherichia coli (odběr z armatury, 2 x měsíčně)				
HVM0460	Počty kolonií při 36°C (odběr z armatury, 2 x měsíčně)				
HVM0480	Pseudomonas aeruginosa (odběr z armatury, 2 x měsíčně)				
HVM0540	Staphylococcus aureus (odběr z armatury, 1 x měsíčně)				
HVM0240	Legionella (odběr z armatury, 1 x měsíčně)				
Cena celkem bez DPH 21%					

Tabulka 9 Krytá hala, odběrové práce, doprava odběrové skupiny ZÚ

Kód	Druh stanovení, místo odběru Odběr 2 x měsíčně provoz cca 11-12 měsíců za rok (rozhoduje letní provoz)	Cena bez DPH	Četnost za rok	Počet vzorků	Cena celkem bez DPH
HVV0250	Odběr vzorků vod ke koupání v sání				
HNL0181	Doprava (cena dohodou)				
Cena celkem bez DPH 21%					

Tabulka 10 Letní koupaliště, zdrojová voda					
Kód	Druh stanovení, místo odběru Letní koupaliště, zdrojová voda (obvykle 1 x ročně)	Cena bez DPH	Četnost za rok	Počet vzorků	Cena celkem bez DPH
HVA0080	Dusičnany (odběr z armatury, 3 x ročně)				
HVA0927	TOC (odběr z armatury, 3 x ročně)				
HVV0200	Odběr vzorku vody z armatury (neúčtováno)				
Cena celkem bez DPH 21%					

Tabulka 11 Letní koupaliště, plavecký bazén 50m, 4 rohy					
Kód	Druh stanovení, místo odběru Odběr 2 x měsíčně (velký a malý rozsah analýz), provoz cca 2-3 měsíce za rok (rozhoduje letní provoz, červen, červenec, srpen)	Cena bez DPH	Četnost za rok	Počet vzorků	Cena celkem bez DPH
HVA1870	Zákal (směsný vzorek ze všech rohů, 2 x měsíčně)				
HVA0080	Dusičnany (směsný vzorek ze všech rohů, 2 x měsíčně)				
HVA0927	TOC (směsný vzorek ze všech rohů, 1 x měsíčně)				
HVM0160	Escherichia coli (samostatně roh 1 až 4, 1 x měsíčně)				
HVM0460	Počty kolonií při 36°C (samostatně roh 1 až 4, 1 x měsíčně)				
HVM0480	Pseudomonas aeruginosa (samostatně roh 1 až 4, 1 x měsíčně)				
HVM0540	Staphylococcus aureus (samostatně roh 1 až 4, 1 x za tři měsíce)				
HNA1335	Parametr dopočtem: TOC, dusičnany (2 x měsíčně)				
HVV1670	Teplota (měřeno v bazénu, 1 x měsíčně, terénní stanovení)				
HVV0680	Chlor vázaný ve vodách (měřeno v bazénu, 1 x měsíčně, výpočet)				
HVV0670	Chlor volný ve vodách (měřeno v bazénu, 1 x měsíčně, terénní stanovení)				
HVV1390	pH (měřeno v bazénu, 1 x měsíčně, terénní stanovení)				
HVA1490	Redox. potenciál (měřeno v bazénu, 1 x měsíčně, terénní stanovení)				
Cena celkem bez DPH 21%					

Tabulka 12 Letní koupaliště, plavecký bazén, úpravná vody					
Kód	Druh stanovení, místo odběru Úpravná voda, odběr 1 x měsíčně provoz cca 2-3 měsíce za rok (rozhoduje letní provoz, červen, červenec, srpen)	Cena bez DPH	Četnost za rok	Počet vzorků	Cena celkem bez DPH
HVM0160	Escherichia coli (odběr z armatury, 1 x měsíčně)				
HVM0460	Počty kolonií při 36°C (odběr z armatury, 1 x měsíčně)				
HVM0480	Pseudomonas aeruginosa (odběr z armatury, 1 x měsíčně)				
HVM0540	Staphylococcus aureus (odběr z armatury, 1 x za 3 měsíce)				
HVM0240	Legionella (odběr z armatury, 1 x za 3 měsíce)				
Cena celkem bez DPH 21%					

Tabulka 13 Letní koupaliště, neplavecký bazén, přední strana A a zadní strana B					
Kód	Druh stanovení, místo odběru Odběr 2 x měsíčně (velký a malý rozsah analýz), provoz cca 2-3 měsíce za rok (rozhoduje letní provoz, červen, červenec, srpen)	Cena bez DPH	Četnost za rok	Počet vzorků	Cena celkem bez DPH
HVA1870	Zákal (směsný vzorek ze strany A a B, 2 x měsíčně)				
HVA0080	Dusičnany (směsný vzorek ze strany A a B, 2 x měsíčně)				
HVA0927	TOC (směsný vzorek ze strany A a B, 1 x měsíčně)				
HVM0160	Escherichia coli (samostatně strana A a strana B, 1 x měsíčně)				
HVM0460	Počty kolonií při 36°C (samostatně strana A a strana B, 1 x měsíčně)				
HVM0480	Pseudomonas aeruginosa (samostatně strana A a strana B, 1 x měsíčně)				
HVM0540	Staphylococcus aureus (samostatně strana A a strana B, 1 x za tři měsíce)				
HNA1335	Parametr dopočtem: TOC, dusičnany (2 x měsíčně)				
HVV1670	Teplota (měřeno v bazénu, 1 x měsíčně, terénní stanovení)				
HVV0680	Chlor vázaný ve vodách (měřeno v bazénu, 1 x měsíčně, výpočet)				
HVV0670	Chlor volný ve vodách (měřeno v bazénu, 1 x měsíčně, terénní stanovení)				
HVV1390	pH (měřeno v bazénu, 1 x měsíčně, terénní stanovení)				
HVA1490	Redox. potenciál (měřeno v bazénu, 1 x měsíčně, terénní stanovení)				
Cena celkem bez DPH 21%					

Tabulka 14 Letní koupaliště, neplavecký bazén, úpravná vody					
Kód	Druh stanovení, místo odběru Úpravná voda, odběr 1 x měsíčně provoz cca 2-3 měsíce za rok (rozhoduje letní provoz, červen, červenec, srpen)	Cena bez DPH	Četnost za rok	Počet vzorků	Cena celkem bez DPH
HVM0160	Escherichia coli (odběr z armatury, 1 x měsíčně)				
HVM0460	Počty kolonií při 36°C (odběr z armatury, 1 x měsíčně)				
HVM0480	Pseudomonas aeruginosa (odběr z armatury, 1 x měsíčně)				
HVM0540	Staphylococcus aureus (odběr z armatury, 1 x za 3 měsíce)				
HVM0240	Legionella (odběr z armatury, 1 x za 3 měsíce)				
Cena celkem bez DPH 21%					

Tabulka 15 Krytá hala, odběrové práce, doprava odběrové skupiny ZÚ					
Kód	Druh stanovení, místo odběru Odběr 2 x měsíčně 2-3 měsíce za rok (rozhoduje letní provoz, červen, červenec, srpen)	Cena bez DPH	Četnost za rok	Počet vzorků	Cena celkem bez DPH
HVV0250	Odběr vzorků vod ke koupání v sérii				
HNL0181	Doprava (cena dohodou)				
Cena celkem bez DPH 21%					

Tabulka 16 Letní koupaliště, relaxační bazén, přední strana A a zadní strana B					
Kód	Druh stanovení, místo odběru Odběr 2 x měsíčně (velký a malý rozsah analýz), provoz cca 2-3 měsíce za rok (rozhoduje letní provoz, červen, červenec, srpen)	Cena bez DPH	Četnost za rok	Počet vzorků	Cena celkem bez DPH
HVA1870	Zákal (směsný vzorek ze strany A a B, 2 x měsíčně)				
HVA0080	Dusičnany (směsný vzorek ze strany A a B, 2 x měsíčně)				
HVA0927	TOC (směsný vzorek ze strany A a B, 1 x měsíčně)				
HVM0160	Escherichia coli (samostatně strana A a strana B, 1 x měsíčně)				
HVM0480	Počty kolonií při 36°C (samostatně strana A a strana B, 1 x měsíčně)				
HVM0480	Pseudomonas aeruginosa (samostatně strana A a strana B, 1 x měsíčně)				
HVM0540	Staphylococcus aureus (samostatně strana A a strana B, 1 x za tři měsíce)				
HNA1335	Parametr dopočtem: TOC, dusičnany (2 x měsíčně)				
HVV1670	Teplota (měřeno v bazénu, 1 x měsíčně, terénní stanovení)				
HVV0680	Chlor vázaný ve vodách (měřeno v bazénu, 1 x měsíčně, výpočet)				
HVV0670	Chlor volný ve vodách (měřeno v bazénu, 1 x měsíčně, terénní stanovení)				
HVV1390	pH (měřeno v bazénu, 1 x měsíčně, terénní stanovení)				
HVA1490	Redox. potenciál (měřeno v bazénu, 1 x měsíčně, terénní stanovení)				
Cena celkem bez DPH 21%					

Tabulka 17 Letní koupaliště, relaxační bazén, úpravna vody					
Kód	Druh stanovení, místo odběru Upravená voda, odběr 1 x měsíčně provoz cca 2-3 měsíce za rok (rozhoduje letní provoz, červen, červenec, srpen)	Cena bez DPH	Četnost za rok	Počet vzorků	Cena celkem bez DPH
HVM0160	Escherichia coli (odběr z armatury, 1 x měsíčně)				
HVM0480	Počty kolonií při 36°C (odběr z armatury, 1 x měsíčně)				
HVM0480	Pseudomonas aeruginosa (odběr z armatury, 1 x měsíčně)				
HVM0540	Staphylococcus aureus (odběr z armatury, 1 x za 3 měsíce)				
HVM0240	Legionella (odběr z armatury, 1 x za 3 měsíce)				
Cena celkem bez DPH 21%					

Tabulka 18 Letní koupaliště, dětský bazén - brouzdaliště, přední strana A a zadní strana B					
Kód	Druh stanovení, místo odběru Odběr 2 x měsíčně (velký a malý rozsah analýz), provoz cca 2-3 měsíce za rok (rozhoduje letní provoz, červen, červenec, srpen)	Cena bez DPH	Četnost za rok	Počet vzorků	Cena celkem bez DPH
HVA1870	Zákal (směsný vzorek ze strany A a B, 2 x měsíčně)				
HVA0080	Dusičnany (směsný vzorek ze strany A a B, 2 x měsíčně)				
HVA0927	TOC (směsný vzorek ze strany A a B, 1 x měsíčně)				
HVM0160	Escherichia coli (samostatně strana A a strana B, 1 x měsíčně)				
HVM0480	Počty kolonií při 36°C (samostatně strana A a strana B, 1 x měsíčně)				
HVM0480	Pseudomonas aeruginosa (samostatně strana A a strana B, 1 x měsíčně)				
HVM0540	Staphylococcus aureus (samostatně strana A a strana B, 1 x za tři měsíce)				
HNA1335	Parametr dopočtem: TOC, dusičnany (2 x měsíčně)				
HVV1670	Teplota (měřeno v bazénu, 1 x měsíčně, terénní stanovení)				
HVV0680	Chlor vázaný ve vodách (měřeno v bazénu, 1 x měsíčně, výpočet)				
HVV0670	Chlor volný ve vodách (měřeno v bazénu, 1 x měsíčně, terénní stanovení)				
HVV1390	pH (měřeno v bazénu, 1 x měsíčně, terénní stanovení)				
HVA1490	Redox. potenciál (měřeno v bazénu, 1 x měsíčně, terénní stanovení)				
Cena celkem bez DPH 21%					

Tabulka 19 Letní koupaliště, dětský bazén - brouzdaliště, úpravna vody					
Kód	Druh stanovení, místo odběru Upravená voda, odběr 1 x měsíčně provoz cca 2-3 měsíce za rok (rozhoduje letní provoz, červen, červenec, srpen)	Cena bez DPH	Četnost za rok	Počet vzorků	Cena celkem bez DPH
HVM0160	Escherichia coli (odběr z armatury, 1 x měsíčně)				
HVM0480	Počty kolonií při 36°C (odběr z armatury, 1 x měsíčně)				
HVM0480	Pseudomonas aeruginosa (odběr z armatury, 1 x měsíčně)				
HVM0540	Staphylococcus aureus (odběr z armatury, 1 x za 3 měsíce)				
HVM0240	Legionella (odběr z armatury, 1 x za 3 měsíce)				
Cena celkem bez DPH 21%					

Druh stanovení	Cena bez DPH	Četnost za rok	Počet vzorků	Cena celkem
Manipulace se vzorkem ZDARMA				
Likvidace vzorku ZDARMA				
Zaslání protokolů mailem ZDARMA				
Vystavení protokolu ZDARMA				
Zadávání do registru Pivo - ZDARMA				
Cena celkem bez DPH 21%				
Cena celkem bez DPH 21% se slevou 25% (cena nezahrnuje odběry a analýzy mimořádných nebo opakovaných vzorků)				145 500 Kč

Nabídku zpracoval:

