

Technické listy k veřejné zakázce: „Vybavení ONN pro návaznou péči - COS“, část 1 - "Přístroj pro detekci ICG kontrastní látky"

Laparoskopická sestava s fluorescenčním zobrazením tkání na základě použití indocianinové zeleně (ICG), s laparoskopickou a samostatnou abdominální sondou pro centrální operační sály

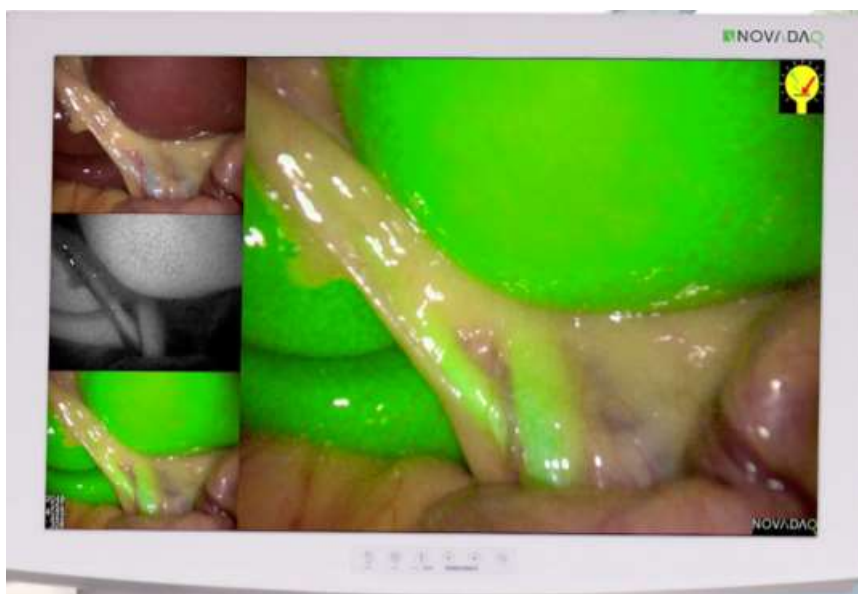
Medicínský účel – schválené aplikace pro výkony:

- Mapping u sentinelových uzlin u dělohy a prsu laparoskopickou nebo abdominální sondou.
- Navigace v provedení systematické pánevní a aortokavální lymfadenektomie.
- Zobrazení ohraničení maligního nádoru nebo jeho metastáz.
- Hodnocení perfuze střeva s anastomózou nebo perfuze derivační anastomózy močových cest u zadních a předních exenterací
- Hodnocení poruchy pasáže lymfatických cest po radikálních operací v pánvi a prsu.
- Hodnocení metastatického procesu v oblasti epigastria

Zobrazující monitor

výrobce FSN

- Barevný monitor s rozlišením Full HD (1920 x 1080px), medicínský atest
- Úhlopříčka 32", poměr stran odpovídající výstupu kamerové jednotky
- Kontrast min. 1300:1, jas 350 cd/m2, pozorovací úhel 178°/178°
- Vstup/výstup min: DVI-D, HD-SDI
- Podpora PIP
- Upevněn na kloubovém rameni přístrojového vozíku, nastavitelný výškově a stranově



Ilustrační obrázek

PINPOINT ICG kamerová jednotka, zdroj studeného světla **Výrobce Novadaq by Stryker Endoscopy**

- Rozlišení kamerové jednotky Full HD 1920 x 1080px
- Technologie zdroje světla LED
- Zdroj umožňuje v reálném čase zobrazení v bílém světle i infračervené fluorescenční zobrazení
- Infračervené světlo má optimální vlnovou délku pro indocyaninovou zeleň – 805nm (NIR)
- Zdroj světla a kamerová jednotka jsou identické pro obrazy bílého světla a infračerveného světla (NIR)
- Ovládání systému z čelního panelu, z programovatelných tlačítek připojené kamerové hlavy, případně samostatné abdominální kamery
- Přepínání mezi zobrazením v bílém světle a infračerveném světle na připojených kamerách.
- Možnost uložení uživatelských nastavení.
- Jednotka umožňuje 3 typy fluorescenčních obrazů – černobílý, barevný a segmentovaný čtyřbarevný
- Jednotka umí zobrazit na jediném monitoru 4 typy obrazů současně (zobrazení v bílém světle a 3 typy fluorescenčních obrazů). Výběr hlavního obrazu nebo kombinace obrazů lze nastavit z hlavy kamery
- Jednotka umožňuje kontinuální nepřerušovaný fluorescenční obraz na pozadí Full HD laparoskopického zobrazení v bílém světle v plných barvách
- Individuální nastavení kvality obrazu pomocí změn ostrosti obrazu, světelnosti, saturace červené a modré barvy v relaci k max. hodnotám a průměrné balance
- Kvantitativní automatické odlišení a analýza uzlin nasycených ICG ve čtyřech barvách bez nutnosti dalších regulací, změn intenzity nebo změn NIR spektra, bez elektronické dopočítávání a softwarových úprav
- Transparentní proktoskopický nástavec pro zavádění níže poptávaného laparoskopu, délka nástavce 22 cm, kalibrovaná stupnice, šíře 2 cm
- Laser fluorescenční navigace
- Výstupy DVI,HD-SDI



Ilustrační obrázek



Ilustrační obrázek

PINPOINT ICG Laparoskopická kamerová hlava
Výrobce Novadaq by Stryker Endoscopy

- Nativní Full HD rozlišení (1920 x 1080px.), snímací čip technologie CMOS, medicínský atest
- Kamera snímá v reálném čase obraz bílého světla i fluorescenční obraz skrze jeden laparoskop
- Ostření nastavitelné pomocí tlačítek na kamerové hlavě



- Kabel přenášející bílé i infračervené světlo s délkou 3 m, autoklávovatelný.

Ilustrační obrázek

SPY-PHI ICG kamera pro otevřenou operativu

Výrobce Novadaq by Stryker Endoscopy

- Samostatná plnohodnotná abdominální kamera s nativním Full HD rozlišením (1920 x 1080px.), medicínský atest
- Pracovní vzdálenost v rozmezí 10–40 cm
- Rozsah zobrazovaného pole ve vzdálenosti 10cm - 20 x 11,5 cm
- Kamera snímá v reálném čase (bez zpoždění) obraz bílého světla i fluorescenční obraz, možnost překrývání obrazů
- Kamera kompatibilní s dodávanou kamerovou jednotkou
- Integrovaný datový a světlovodný kabel přenášející bílé i infračervené světlo
- Sterilní ochranná manžeta objektivu a celé kamery, bez zkreslení NIR světla, umožňující intuitivní ovládání funkcí tlačítky na hlavě kamery a možnost podsvícení
- Možnost operace za plného osvětlení s konstantní silou signálu bez ohledu na pracovní vzdálenost a úhel sondy
- Kvantitativní automatické odlišení a analýza uzlin nasycených ICG (odlišení sentinelových uzlin první a druhé etáže a nesentinelových uzlin) ve čtyřech barvách
- Možnost vizuálního zhodnocení krevního toku v cévách včetně mikrocévního zásobení.

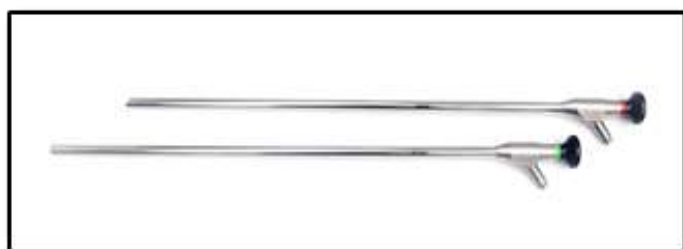


Ilustrační obrázek

Laparoskop

Výrobce Novadaq by Stryker Endoscopy

- Průměr 10mm, úhel pohledu 30°, se standardním očníkovým adaptérem, autoklávovatelný.
- Obraz laparoskopu na celé obrazovce (tzv. „full screen field“).
- Umožňuje zobrazování v rozlišení Full HD, NIR kompatibilní.



Ilustrační obrázek

- Sterilizační kontejner pro parní sterilizaci
- Síťo pro bezpečné uložení laparoskopu a světlovodného kabelu, silikonová podložka



Ilustrační obrázek

SONY Digitální záznamové video zařízení

Výrobce SONY

- Zařízení pro nahrávání videa a fotografií ve Full HD rozlišení s medicínským atestem.
- Vnitřní HDD s kapacitou 2TB
- Podpora nahrávání přímo na USB HDD, USB flash disk či na síťové úložiště, export do PACS, NIS
- Síťové rozhraní: 100/1000 Ethernet RJ-45, podpora DICOM



- Zadávání patientských dat pro identifikaci nahraných záznamů pomocí klávesnice
- V rámci dodávky je klávesnice
- Umístění v přístrojovém vozíku

**Přístrojový vozík pojízdný
ITD Novadaq**

- Pojízdný přístrojový vozík pro umístění a elektrické připojení výše uvedených přístrojů na nastavitelné police.
- 4 pojízdná kolečka, z toho 2 bržděná.
- Výškově i stranově polohovatelné rameno pro uchycení monitoru LCD.
- Antistatická povrchová úprava
- Centrální vypínání a zapínání všech připojených přístrojů.
- Infuzní stojan, euro-lišta pro příslušenství.
- Pokud jsou dodány klávesnice, pedály - držák klávesnice, držák pedálů
- Držák CO2 lahve
- Držák na kamerovou hlavu
- Manipulační madlo
- Oddělovací transformátor



Ilustrační obrázek

Ilustrační obrázek

Ostatní

- Napájení 230V/50Hz
- Instalace a instruktáž obsluhy ZP (personálu ONN) součástí dodávky
- 24 měsíční záruční doba
- V rámci záruky bude prováděna bezplatně pravidelná bezpečnostně technická kontrola dle z. 268/2014 Sb., o zdravotnických prostředcích
- Zajištění ukládání zálohy systému a dat v PC na dedikovaný disk dle požadavků útvaru ICT zadavatele, např. na vzdálené síťové úložiště. Zajištění automatického zálohování v objemu a četnosti tak, aby bylo možné v případě havárie ze zálohy vše obnovit
- Napojení na síťovou infrastrukturu zadavatele a datové úložiště dle požadavků (PACS nebo datové úložiště s vazbou na NIS). Přístroj podporuje formát DICOM. Přístroj umožňuje automatické odesílání záznamů do úložiště nebo uživatelské (vybrané pasáže videozáznamu nebo fotografie)

Uchazeč splňuje veškeré medicínské požadavky, technické parametry a další podmínky zadané zadavatelem.