



## Zápis

30. 09. 2019

o uzavření dohody o odbytových nákladech při jednání u INFRAM a.s., konaném dne: \_\_\_\_\_

Pověření zástupci:

INFRAM a. s. - zástupce objednatele - obstaravatel  
Společnost BREMA – ZVVŽ – HLAVNÍ VĚTRÁNÍ, TRASA C - zhotovitel



Dnešního dne byl projednán dílčí rozpočet stavby: Rekonstrukce hlavního větrání na trase C,  
číslo smlouvy objednatele: 000625 00 17

Stavební objekt / provozní soubor: SO 08 – Strojovna hlavního větrání 41 HU (Humpolecká)  
PS 96-04 ASDR technologie ve stanici Pankrác C (SO 6, SO 8)

1. Rozpočet je vypracován podle projektové dokumentace, kterou předložil projektant METROPROJEKT Praha a.s. .
2. Projektová dokumentace včetně výkazů výměr byla prověřena obstaravatelem s připomínkami objednatele stavby.
3. V rozpočtu použité jednotkové ceny porovnal pověřený zástupce objednatele s jednotkovými cenami z nabídky, podle které je uzavřena smlouva o dílo. Nové položky odpovídají cenám v místě a čase obvyklých.
4. Fakturace za stavební práce a dodávky z tohoto projednaného rozpočtu bude provedena po převzetí těchto prací technickým dozorem obstaravatele.

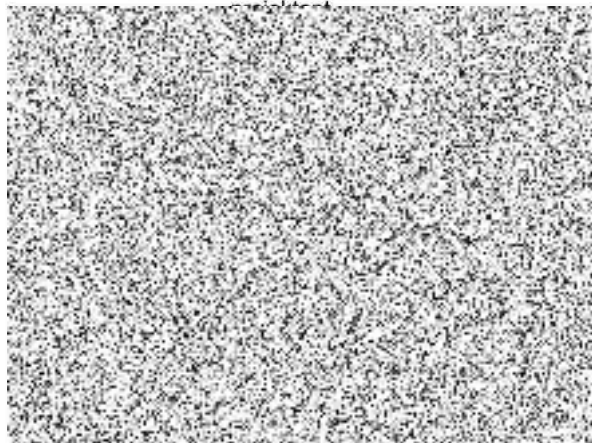
	Cena celkem
SO / PS	
SO 08	
PS96-04	
Celkem	



METROPROJEKT Praha a.s.



společnost BREMA – ZVVŽ – HLAVNÍ VĚTRÁNÍ, TRASA C  
zhotovitel






## Rekonstrukce hlavního větrání na trase metra C

Stanovisko k uzavření dohody o odbytových nákladech, příloha k zápisu z jednání na INFRAM a.s. dne:

30. 09. 2019

Jedná se o technické upřesnění, upřesnění agregovaných položek, kvantitativní upřesnění, práce z titulu odpovědnosti za vady nebo odpovědnosti za škodu, práce pomocné či práce spadající do nepřímo vymezeného předmětu díla atd.

Stavební objekt:	SO 8	Název: SO 8 – Strojovna hlavního větrání 41 HU (Humpolecká)
<b>Popis upřesnění v DPS oproti DVZ:</b> Na základě zpracování podrobnější projektové dokumentace ve stupni dokumentace pro provádění stavby, v souladu se zadáním (DVZ = DPS), došlo oproti dokumentaci pro výběr zhotovitele k technickému upřesnění řešení vč. výkazů výměr. Technické upřesnění řešení vychází z podrobnějších výpočtů a obsahuje podrobnou konkretizaci stavebních prvků a postupů. V souladu se zadáním dochází ke splnění či zlepšení technologicko-kvalitativních podmínek a naplňuje se základní parametr zadání funkčních celků stavby. V řešení stavebního objektu bylo upřesněno m. j. zejména řešení protipožární ochrany rozvaděčů. Protipožární rolety byly nahrazeny protipožárními dveřmi a FDML klapkami. V souvislosti s tímto byly přizpůsobeny silové rozvody (doplnění a úprava ozvaděče pro napájení a ovládání protipožárních stěnových uzávěrů uzávěrů FDML a dodávka "mezipolí" pro oddělení jednotlivých polí rozvaděče (v místech zárubně protipož. dveří) a byla doplněna signalizace uzavření protipožárních dveří a blokování chodu ventilátorů při jejich neuzavření.  hlavní odpočty: požární roleta, kabelové lávky, hlavní přípočty: požární dveře před rozvaděči, úpravy rozvaděčů (včetně mezipolí) a stěn před rozvaděči, tlumičová stěna  za zhotovitele: 		
<b>Vyjádření - autorský dozor projek</b>  <p style="text-align: center;"><b>Souhlasím</b></p> Potvrzujeme, že uvedená DON vychází z upřesnění DVZ. Navržené řešení je srovnatelné resp. technicky lepší než navrhované v DVZ a náklady spojené s provozem a údržbou jsou shodné nebo lepší než návrh v DVZ. Jedná se o řešení, které odpovídá a splňuje požadavky stanovené v DVZ - je původním předmětem díla.  za autorský dozor projektanta:  		
<b>Vyjádření zástupce objednatele:</b>  <p style="text-align: center;"><b>Souhlasím</b></p> Potvrzujeme, že po posouzení technických, cenových a dalších požadavků, došlo k upřesnění uvedeného popisu.  za zástupce objednatele:  INFRAM a.s. 		



## Zápis

o uzavření dohody o odbytových nákladech při jednání u INFRAM a.s., konaném dne: 30 09 2019

Pověření zástupci:

INFRAM a. s. - zástupce objednatele - obstaravatel  
Společnost BREMA – ZVVZ – HLAVNÍ VĚTRÁNÍ, TRASA C - zhotovitel



Dnešního dne byl projednán dílčí rozpočet stavby: Rekonstrukce hlavního větrání na trase C,  
číslo smlouvy objednatele: 000625 00 17

Stavební objekt / provozní soubor: SO 08 – Strojovna hlavního větrání 41 HU (Humpolecká)  
PS 96-04 ASDŘ technologie ve stanici Pankrác C (SO 6, SO 8)

1. Rozpočet je vypracován podle projektové dokumentace, kterou předložil projektant METROPROJEKT Praha a.s. .
2. Projektová dokumentace včetně výkazů výměr byla prověřena obstaravatelem s připomínkami objednatele stavby.
3. V rozpočtu použité jednotkové ceny porovnal pověřený zástupce objednatele s jednotkovými cenami z nabídky, podle které je uzavřena smlouva o dílo. Nové položky odpovídají cenám v místě a čase obvyklých.
4. Fakturace za stavební práce a dodávky z tohoto projednaného rozpočtu bude provedena po převzetí těchto prací technickým dozorem obstaravatele.

	Cena celkem
SO / PS	
SO 08	
PS96-04	
Celkem	



METROPROJEKT Praha a.s.  
projektant



společnost BREMA – ZVVZ – HLAVNÍ VĚTRÁNÍ, TRASA C  
zhotovitel









INFRAM a.s.  
zástupce objednatele - obstaravatel



## Rekonstrukce hlavního větrání na trase metra C

Stanovisko k uzavření dohody o odbytových nákladech, příloha k zápisu z jednání na INFRAM a.s. dne: 30. 09. 2019

Jedná se o technické upřesnění, upřesnění agregovaných položek, kvantitativní upřesnění, práce z titulu odpovědnosti za vady nebo odpovědnosti za škodu, práce pomocné či práce spadající do nepřímo vymezeného předmětu díla atd.

Stavební objekt: <b>SO 8</b>	Název: <b>SO 8 – Strojovna hlavního větrání 41 HU (Humpolecká)</b>
<b>Popis upřesnění v DPS oproti DVZ:</b> Na základě zpracování podrobnější projektové dokumentace ve stupni dokumentace pro provádění stavby, v souladu se zadáním (DVZ = DPS), došlo oproti dokumentaci pro výběr zhotovitele k technickému upřesnění řešení vč. výkazů výměr. Technické upřesnění řešení vychází z podrobnějších výpočtů a obsahuje podrobnou konkretizaci stavebních prvků a postupů. V souladu se zadáním dochází ke splnění či zlepšení technologicko-kvalitativních podmínek a naplňuje se základní parametr zadání funkčních celků stavby. V řešení stavebního objektu bylo upřesněno m. j. zejména řešení protipožární ochrany rozvaděčů. Protipožární rolety byly nahrazeny protipožárními dveřmi a FDML klapkami. V souvislosti s tímto byly přizpůsobeny silové rozvody (doplnění a úprava ozvaděče pro napájení a ovládání protipožárních stěnových uzávěrů uzávěrů FDML a dodávka "mezipolí" pro oddělení jednotlivých polí rozvaděče (v místech zárubně protipož. dveří) a byla doplněna signalizace uzavření protipožárních dveří a blokování chodu ventilátorů při jejich neuzavření.  hlavní odpočty: požární roleta, kabelové lávky, hlavní přípočty: požární dveře před rozvaděči, úpravy rozvaděčů (včetně ...), tlumičová stěna  za zhotovitele: 	
<b>Vyjádření - autorský dozor projektanta:</b>  <p style="text-align: center;"><b>Souhlasím</b></p> Potvrzujeme, že uvedená DON vychází z upřesnění DVZ. Navržené řešení je srovnatelné resp. technicky lepší než navrhované v DVZ a náklady spojené s provozem a údržbou jsou shodné nebo lepší než návrh v DVZ. Jedná se o řešení, které odpovídá a splňuje požadavky stanovené v DVZ - je původním předmětem díla.  za autorský dozor projektanta:  	
<b>Vyjádření zástupce objednatele:</b>  <p style="text-align: center;"><b>Souhlasím</b></p> Potvrzujeme, že po posouzení technických, cenových a dalších požadavků, došlo v ... a SoD k upřesnění díla dle uvedeného popisu.  za zástupce objednatele:  INFRAM a.s.  	

## ODBYTOVÝ ROZPOČET STAVBY / SOUPIS PROVEDENÝCH PRACÍ

Stavba: „Rekonstrukce hlavního větrání na části trasy C pražského metra“

Objednatel: Dopravní podnik hl. m. Prahy a.s.

SO 8 – Strojovna hlavního větrání 41 HU (Humpolecká)

poř.	Stanice / Strojovna HV	část	objekt	P.Č.	Kód položky	Popis	množství				Jednotková cena	Cena celkem DVZ	Cena celkem DPS	Rozdíl ceny celkem DPS - DVZ	odpočet	přípočet
							MJ	*DVZ	*DPS	Rozdíl						
1051	HU		SO8			Strojovna hlavního větrání 41 HU										
1052	HU	Stavební část	SO8		1	Stavební část										
1053	HU	Stavební část	SO8			Bourací práce										
1054	HU	Stavební část	SO8	1	STAV-8-002	Vybourání stávajících betonových základů pod tlumící stěnou (1) a vybourání betonového utěsnění kolem tlumící stěny; včetně odvozu a likvidace										
1055	HU	Stavební část	SO8	2	STAV-8-003	Vybourání stávajících betonových základů pod ventilátory (2); včetně odvozu a likvidace										
1056	HU	Stavební část	SO8	3	STAV-8-004	Vybourání části podlahy (betonové mazaniny) pro nové základy pod tlumící buňky; včetně odvozu a likvidace										
1057	HU	Stavební část	SO8	4	STAV-8-005	Vybourání části podlahy (betonové mazaniny) pro nové základy pod ventilátory (2); včetně odvozu a likvidace										
1057,1	HU	Stavební část	SO8	867a	STAV-8-005a	Vybourání ocelového průchodu v tlumící stěně (včetně ocelových dveří); včetně odvozu a likvidace										
1058	HU	Stavební část	SO8			Základové konstrukce										
1059	HU	Stavební část	SO8	5	STAV-8-006	Vybetonování nových základů pod tlumící stěny - beton C25/30 - XC3 (1) (včetně bednění)										
1060	HU	Stavební část	SO8	6	STAV-8-007	Výztuž pro nové základy pod tlumící stěny - pruty R10, R8										
1061	HU	Stavební část	SO8	7	STAV-8-008	Vybetonování nových základů pod ventilátory - beton C25/30 - XC3 (2)										
1062	HU	Stavební část	SO8	8	STAV-8-009	Výztuž pro nové základy pod ventilátory, ocel 500 - pruty R10, R8										
1063	HU	Stavební část	SO8			Svislé konstrukce										
1064	HU	Stavební část	SO8	9	STAV-8-010	Vyzdění konstrukce pro průchod tlumící stěnou, včetně páskových kotev - zdívo z cihelných bloků tl. 175mm (např. Heluz 17.5) (1)										
1065	HU	Stavební část	SO8	10	STAV-8-011	Dozdění (utěsnění) nad tlumícími buňkami a kolem buněk - výplňové lehčené zdívo (např. pórobetonové tvárnice Ytong)										
1066	HU	Stavební část	SO8			Vodorovné konstrukce										
1067	HU	Stavební část	SO8	11	STAV-8-012	železobetonový ztužující věnec v průchodu tlumící stěnou - beton C25/30 -										
1068	HU	Stavební část	SO8	12	STAV-8-013	Výztuž pro ztužující věnec v průchodu tlumící stěnou, ocel B500 - pruty R8, R14										
1069	HU	Stavební část	SO8	13	STAV-8-014	Zastropení průchodu tlumící stěnou - desky PZD 244-30/150										
1070	HU	Stavební část	SO8	14	STAV-8-015	železobetonový ztužující věnec tvořící zároveň překlad pro otvor - beton										
1071	HU	Stavební část	SO8	15	STAV-8-016	Výztuž pro ztužující věnec tvořící zároveň překlad pro otvor obezděných rozvaděčů, ocel B500 - pruty R12										
1072	HU	Stavební část	SO8			Úpravy povrchů										
1073	HU	Stavební část	SO8	16	STAV-8-017	Celková oprava podlahy (rozsah cca 20%) včetně opravy odtokových žlabů (betonová mazanina B20/25-XC3; včetně nového omvratelného a										
1074	HU	Stavební část	SO8	17	STAV-8-018	Omitnutí výplňového zdíva mezi tlumícími buňkami včetně malby										
1075	HU	Stavební část	SO8	18	STAV-8-019	Omítka průchodu konstrukce tlumící stěny včetně nové bílé malby										
1076	HU	Stavební část	SO8	19	STAV-8-020	Omitnutí obezděných rozvaděčů včetně malby (2)										
1077	HU	Stavební část	SO8			Výplně otvorů										
1078	HU	Stavební část	SO8	20	STAV-8-021	zvukoizolační dveře 900/1970 s indexem zvukové neprozvučnosti Rw=35 dB										
1079	HU	Stavební část	SO8			Zámečnické práce										

Modernizace hlavního větrání na trase C

poř.	Stanice / Strojovna HV	část	objekt	P.Č.	Kód položky	Popis	MJ	*DVZ	*DPS	Rozdíl	Jednotková cena	Cena celkem DVZ	Cena celkem DPS	Rozdíl ceny celkem DPS - DVZ	odpočet	přípočet
1080	HU	Stavební část	SO8			Ostatní konstrukce a práce										
1081	HU	Stavební část	SO8	21	STAV-8-023	Oprava stávající jeřábové dráhy - prověření únosnosti (revize) a správného ukotvení (případně doplnění kotvení) odbornou firmou, kompletní nový										
1082	HU	Stavební část	SO8	22	STAV-8-024	Ocelové průchodky v konstrukci tlumící stěny - průměr 108/4mm (včetně zvukoizolačního utěsnění)										
1083	HU	Stavební část	SO8	23	STAV-8-024	Ocelové průchodky v konstrukci tlumící stěny - průměr 40/4mm										
1084	HU	Stavební část	SO8	24	STAV-8-024	Ocelové trubka pozink pro odvod vody - průměr 57/3,2; trubka bude										
1085	HU	Stavební část	SO8	25	STAV-8-027	Obezdní rozvaděčů - zdvivo z cihelných bloků tl. 150mm, 175mm, 200mm (včetně páskových kotev a včetně kotvení do stávající konstrukce) - (např. Heluz 15, Heluz 17,5, Heluz 20) (2)										
1086	HU	Stavební část	SO8	26	STAV-8-028	Zabetonovaný I-profil - beton C30/37 - X0 (včetně bednění)										
1087	HU	Stavební část	SO8	27	STAV-8-029	Zabetonovaný I-profil - I-profil I220										
1088	HU	Stavební část	SO8	28	STAV-8-030	Protipožární roleta (protipožární uzávěr) šířky 4,0m; výšky 4,1m (minimální požární odolnost 90minut)										
1089	HU	Stavební část	SO8	29	STAV-8-030	Ocelové průchodky pro konstrukci obezdných rozvaděčů (včetně										
1090	HU	Stavební část	SO8	30	STAV-8-030	Stavební přípomoc jednotlivým profesím (úprava žlabu pro vložení nového										
	MU	Stavební část	SO3			Nové položky										
1090.1	MU	Stavební část	SO3	33.1	STAV-9-033	Obezdní rozvaděčů - zdvivo z cihelných bloků tl. 300mm (včetně páskových										
1090.2	MU	Stavební část	SO3	33.2	STAV-9-033	"Obetonování" profilu IPN 200 malta MC										
1090.3	MU	Stavební část	SO3	33.3	STAV-9-033	Ocelové profily IPN 200										
1090.4	MU	Stavební část	SO3	33.4	STAV-9-033	Kotevní desky ocelových profilů IPN 200 PL 10 190/320										
1090.5	MU	Stavební část	SO3	33.5	STAV-9-033	Chemické kotvy pro IPN 200 M16 délka 100mm										
1090.6	MU	Stavební část	SO3	33.6	STAV-9-033	Protipožární ocelové dvoukřídlé dveře 1300/2100mm; požární odolnost EI										
1090.7	MU	Stavební část	SO3	33.7	STAV-9-033	keramický překlad délky 1m (např. porotherm 23,8/1000)										
1090.8	MU	Stavební část	SO3	33.8	STAV-9-033	podbetonování prahu pod dveřmi										
1090.9	MU	Stavební část	SO3	33.9	STAV-9-033	Ocelový sloupek pro osazení protipožárních dveří; lekl 120/6 (120/120/6 -										
1090.10	MU	Stavební část	SO3	33.1	STAV-9-033	Kotevní desky ocelových sloupků PL 10 240/150										
1090.11	MU	Stavební část	SO3	33.1	STAV-9-033	Chemické kotvy pro TR 120x120x5,6 M16 délka 100mm										
1090.12	MU	Stavební část	SO3	33.1	STAV-9-033	Protipožární obklad (např. ordexal 100mm)										
1090.13	MU	Stavební část	SO3	33.1	STAV-9-033	ocelová trubka 57/3,2; pozink										
1090.14	MU	Stavební část	SO3	33.1	STAV-9-033	požární stěnový uzávěr (např. lamelová požární klapka FMDL 300x500-40										
1091	HU	Strojní část	SO8		2	Strojní část										
1092	HU	Strojní část	SO8	31	VZT-8-001	Axiální přetlakový reverzní ventilátor APWS 1800;el. m. 45 kW, teplotní odolnost 250°C po dobu 90 min;V = 47 m3/s H.S: 42 m3/s R.S.										
1093	HU	Strojní část	SO8	32	VZT-8-002	Axiální přetlakový reverzní ventilátor APWS 1800;el. m. 45 kW, teplotní odolnost 250°C po dobu 90 min;V = 47 m3/s H.S: 42 m3/s R.S.										
1094	HU	Strojní část	SO8	33	VZT-8-003	Elektromotor 45 kW; 750 1/min; 400 V; tepl. odol. 250°C, 90 min.; typ M3BPW 280 SMB, provedení pro prostředí AB4, AE3, AF2, AH2, AR3, BC3										
1095	HU	Strojní část	SO8	34	VZT-8-005	Plechová dělicí stěna ventilátorů, demontovatelná, 250°C, 90 min.; vč. výztuh a těsnění; Δp = 500 Pa; vč. kazety s průchodkami pro kabely 2x6ks										
1096	HU	Strojní část	SO8			Tlumící stěna složená z buněk:										
1097	HU	Strojní část	SO8	35	VZT-8-006	Tlumič 400x500-1980 KM 0045/97; 1x náběhová strana, 1 x tupá strana, nehořlavé pr.: 250°C, 90 min.										
1098	HU	Strojní část	SO8	36	VZT-8-007	Tlumič 400x500-1980 KM 0045/97; 2x tupá strana, nehořlavé pr.: 250°C, 90 min.										
1099	HU	Strojní část	SO8	37	VZT-8-008	Tlumič 400x300-1980 KM 0045/97; 1x náběhová strana, 1 x tupá strana, nehořlavé pr.: 250°C, 90 min.										
1100	HU	Strojní část	SO8	38	VZT-8-009	Kočka jednonosníková ruční s kladkostrojem; Z – 200 (16-12) 3,2 t/ 4 m										
1101	HU	Strojní část	SO8	39	VZT-8-010	Spojovací, těsnící a kotevní materiál										
1102	HU	Strojní část	SO8	40	VZT-8-011	Bezpečnostní tabulky a značky										
1103	HU	Strojní část	SO8	41	VZT-8-012	Nátěry ocelových konstrukcí										

Modernizace hlavního větrání na trase C

poř.	Stanice / Strojovna HV	část	objekt	P.Č.	Kód položky	Popis	MJ	*DVZ	*DPS	Rozdíl	Jednotková cena	Cena celkem DVZ	Cena celkem DPS	Rozdíl ceny celkem DPS - DVZ	odpočet	přípočet
1104	HU	Strojní část	SO8	42	VZT-8-013	Zkoušky a revize										
1105	HU	Strojní část	SO8			Demontážní práce										
1106	HU	Strojní část	SO8	43	VZT-8-014	Demontáž stávajících ventilátorů APE 2240 vč. el. motorů										
1107	HU	Strojní část	SO8	44	VZT-8-015	Demontáž stávající dělicí stěny										
1108	HU	Strojní část	SO8	45	VZT-8-016	Demontáž stávajících tlumících stěn složených z buněk M200/40										
1109	HU	ZTI	SO8		3	ZTI										
1110	HU	ZTI	SO8	46	ZTI-8-001	Ocelové pozinkované potrubí DN 25 - položka obsahuje montáž, uložení, tvarovky, spojovací materiál										
1111	HU	ZTI	SO8	47	ZTI-8-002	Ocelové pozinkované potrubí DN 20 - položka obsahuje montáž, uložení, tvarovky, spojovací materiál										
1112	HU	ZTI	SO8	48	ZTI-8-003	Ocelové pozinkované potrubí DN 15 - položka obsahuje montáž, uložení, tvarovky, spojovací materiál										
1113	HU	ZTI	SO8	49	ZTI-8-004	Výtokový ventil DN 15 se šroubením pro hadici										
1114	HU	ZTI	SO8	50	ZTI-8-005	Hadicová spojka DN 15										
1115	HU	ZTI	SO8	51	ZTI-8-006	Ventil přímý s odvodněním DN 25										
1116	HU	ZTI	SO8	52	ZTI-8-007	Ventil přímý s odvodněním DN 50										
1117	HU	ZTI	SO8	53	ZTI-8-008	Plochá navařovací příruba DN 50 , PN 16										
1118	HU	ZTI	SO8	54	ZTI-8-009	Demontáž ocelových trubek do DN32										
1119	HU	ZTI	SO8	55	ZTI-8-010	Proplach a desinfekce potrubí										
1120	HU	ZTI	SO8	56	ZTI-8-011	Zkouška těsnosti potrubí										
1121	HU	ZTI	SO8	57	ZTI-8-012	Minerální tepelná izolace tl. 25 mm s oplechováním z pozinkovaného										
1122	HU	Sílové rozvody	SO8		4	Sílové rozvody										
1123	HU	Sílové rozvody	SO8	58	SIL-8-001	Skříňový rozvaděč ozn. RM42 (nerez)										
1124	HU	Sílové rozvody	SO8	59	SIL-8-002	Deblokovací skříň (nerez) DHV1										
1125	HU	Sílové rozvody	SO8	60	SIL-8-003	Deblokovací skříň (nerez) DHV4										
1126	HU	Sílové rozvody	SO8	61	SIL-8-004	Deblokovací skříň (nerez) DSM										
1127	HU	Sílové rozvody	SO8	62	SIL-8-005	Demontáž požárního těsnění INTUMEX										
1128	HU	Sílové rozvody	SO8	63	SIL-8-006	Demontáž stávajícího rozvaděče a deblokovacích skříní										
1129	HU	Sílové rozvody	SO8	64	SIL-8-007	Demontáž stávajících přívodních kabelů HV										
1130	HU	Sílové rozvody	SO8	65	SIL-8-008	Demontáž stávajících kabelů HV										
1131	HU	Sílové rozvody	SO8	66	SIL-8-009	Demontáž stávajících kabelových konstrukcí, kabelových dvojháček a drobných přístrojů										
1132	HU	Sílové rozvody	SO8	67	SIL-8-010	Přezbrojení vývodů v hlavním rozvaděči RM a přeznačení vývodů										
1133	HU	Sílové rozvody	SO8	68	SIL-8-011	Ocelová nosná konstrukce metalizovaná všeobec P(750)90-M										
1134	HU	Sílové rozvody	SO8	69	SIL-8-012	Kabelový rošt metalizovaný R41 P(750)90-M Bettermann										
1135	HU	Sílové rozvody	SO8	70	SIL-8-013	Kabelový rošt metalizovaný R21 P(750)90-M Bettermann										

Modernizace hlavního větrání na trase C

poř.	Stanice / Strojovna HV	část	objekt	P.Č.	Kód položky	Popis	MJ	*DVZ	*DPS	Rozdíl	Jednotková cena	Cena celkem DVZ	Cena celkem DPS	Rozdíl ceny celkem DPS - DVZ	odpočet	přípočet
1136	HU	Sílové rozvody	SO8	70	SIL-8-016A	Kabelová lávka metalizovaná L43 + CEMVIN tl. 6 mm P(750)90-M Bettermann										
1137	HU	Sílové rozvody	SO8	71	SIL-8-016B	Kabelový dvojháček zesílený										
1138	HU	Sílové rozvody	SO8	72	SIL-8-017	Ocelová trubka včetně kolen metalizovaná P(750)90-M světlost 40 mm										
1139	HU	Sílové rozvody	SO8	73	SIL-8-018	Ocelová trubka včetně kolen metalizovaná P(750)90-M světlost 50 mm										
1140	HU	Sílové rozvody	SO8	74	SIL-8-019	Kabelový zákryt ZR 2										
1141	HU	Sílové rozvody	SO8	75	SIL-8-020	Zemní pásek FeZn 30/4 mm nebo vodič Cu průměru 10 mm										
1142	HU	Sílové rozvody	SO8	76	SIL-8-021	Cu vodič žlutozelený CHAH-R S = 4 mm <sup>2</sup>										
1143	HU	Sílové rozvody	SO8	77	SIL-8-022	Cu vodič žlutozelený CHAH-R S = 6 mm <sup>2</sup>										
1144	HU	Sílové rozvody	SO8	78	SIL-8-023	Ochranná svorka										
1145	HU	Sílové rozvody	SO8	79	SIL-8-024	Kabel CXKH-V-M 4J x 240 mm <sup>2</sup>										
1146	HU	Sílové rozvody	SO8	80	SIL-8-025	Kabel Cu -V P(750)90-M 4J X 50 mm <sup>2</sup>										
1147	HU	Sílové rozvody	SO8	81	SIL-8-026	Kabel Cu -V P(750)90-M 7J X 2,5 mm <sup>2</sup>										
1148	HU	Sílové rozvody	SO8	82	SIL-8-027	Kabel Cu -V P(750)90-M 3J X 2,5 mm <sup>2</sup>										
1149	HU	Sílové rozvody	SO8	83	SIL-8-028	Kabel Cu -V P(750)90-M 12J X 1,5 mm <sup>2</sup>										
1150	HU	Sílové rozvody	SO8	84	SIL-8-029	Kabel Cu -V P(750)90-M 30 X 1,5 mm <sup>2</sup>										
1151	HU	Sílové rozvody	SO8	85	SIL-8-030	Kabel Cu -R-M 5J X 6 mm <sup>2</sup>										
1152	HU	Sílové rozvody	SO8	86	SIL-8-031	Kabel Cu -R-M 3J X 2,5 mm <sup>2</sup>										
1153	HU	Sílové rozvody	SO8	87	SIL-8-032	Kabelová koncovka smršťovací 4 x 240										
1154	HU	Sílové rozvody	SO8	88	SIL-8-033	Kabelová spojka smršťovací 4 x 240										
1155	HU	Sílové rozvody	SO8	89	SIL-8-034	Zásuvka jednofázová 230V, 50Hz, 16A nástěnná IP 54										
1156	HU	Sílové rozvody	SO8	90	SIL-8-035	Zásuvka pětipólová 400V, 50Hz, 32A, nástěnná IP 54										
1157	HU	Sílové rozvody	SO8	91	SIL-8-036	Protipožární opatření kabelových tras podélné										
1158	HU	Sílové rozvody	SO8	92	SIL-8-037	Protipožární opatření kabelových tras příčné										
1159	HU	Sílové rozvody	SO8	93	SIL-8-038	Utěsnění prostupů požárně odolnou hmotou (např. INTUMEX)										
1160	HU	Sílové rozvody	SO8	94	SIL-8-039	Stavební přípomoci (zhotovení prostupu, zedění, upevnění konstrukcí a pod.)										
1161	HU	Sílové rozvody	SO8	95	SIL-8-041	Zkoušky										
1162	HU	Sílové rozvody	SO8	96	SIL-8-042	Revize										
1163	HU	Sílové rozvody	SO8	97	SIL-8-043	Průkaz způsobilosti										
						<b>Nové položky</b>										
698.1	MU	Sílové rozvody	SO3	98.1	SIL-5-001.1	Skříňový rozvaděč ozn. RM42 (nerez) - dozbrojení										

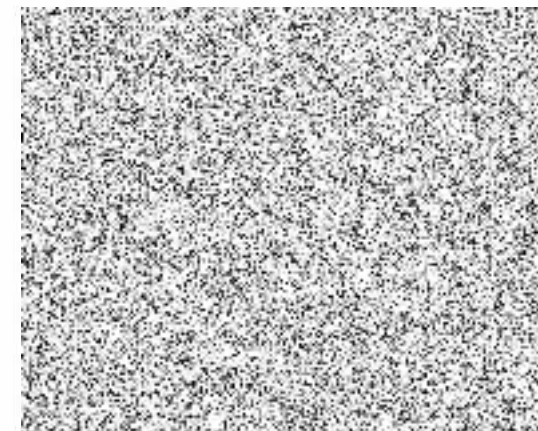
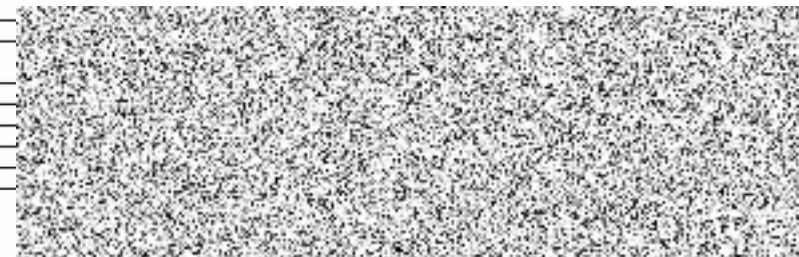
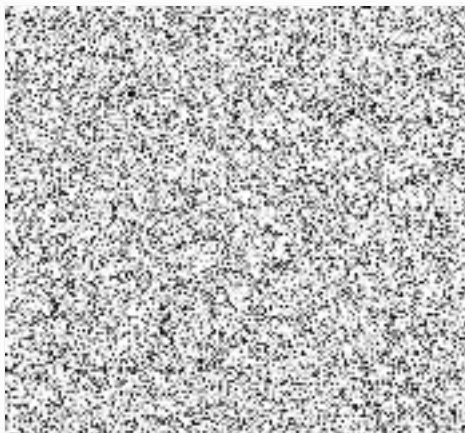


Modernizace hlavního větrání na trase C

poř.	Stanice / Strojovna HV	část	objekt	P.Č.	Kód položky	Popis	MJ	*DVZ	*DPS	Rozdíl	Jednotková cena	Cena celkem DVZ	Cena celkem DPS	Rozdíl ceny celkem DPS - DVZ	odpočet	připočet
698.2	MU	Sílové rozvody	SO3	98.2	SIL-5-001.2	Skříňový rozvaděč ozn. RM42 (nerez) - mezípole š. 400 mm, pasovina, propojovací kabely, základní vybavení										
698.3	MU	Sílové rozvody	SO3	98.3	SIL-1-028a	Kabel Cu-R-M 7J X 1,5 mm2										
698.4	MU	Sílové rozvody	SO3	98.4	SIL-1-028b	Rozvodná krabice včetně svorek (7ks), bezhalogenová										
698.5	MU	Sílové rozvody	SO3	98.5	SIL-1-028c	Přesun svítidla, vč. úpravy kabeláže										
						VON										
1164	HU	VON	SO8			Dokumentace skutečného provedení stavby										
1165	HU	VON	SO8			Zařízení staveniště										

SO 8 – Strojovna hlavního větrání 41 HU (Humpolecká)

Stavební část  
 Strojní část  
 ZTI  
 Sílové rozvody  
 VON



## ODBYTOVÝ ROZPOČET STAVBY / SOUPIS PROVEDENÝCH PRACÍ

Stavba: „Rekonstrukce hlavního větrání na části trasy C pražského metra“

Objednatel: Dopravní podnik hl. m. Prahy a.s.

PS96-04 ASDŘ technologie ve stanici Pankrác C (SO 6, SO 8)

poř.	Stanice / Strojovna HV	část	objekt	P.Č.	Kód položky	Popis	množství				Jednotková cena	Cena celkem DVZ	Cena celkem DPS	Rozdíl ceny celkem DPS - DVZ	odpočet	přípočet
							MJ	*DVZ	*DPS	Rozdíl						
176	PANKRÁC	ASDŘT část	D1.4			ASDŘT-T ve stanici Pankrác "C"										
177	PANKRÁC	ASDŘT část	D1.4		ASDŘT	ASDŘT										
178	PANKRÁC	ASDŘT část	D1.4			Rozvaděč 41AB3										
179	PANKRÁC	ASDŘT část	D1.4	1	ASDŘT-001	Rozvaděčová skříň typ: CESION typ: CS12.3-90/180106 ; 2128x1045x419 mm, vnitřní rozměr: 1800x750x266 mm; Požární odolnost 90 min/1000 st. C.; vč. příslušenství, s nastavitelným podstavcem 280277; příklady kabelů: horem;; IP 54/IP20, barva:RAL 7032 šed křemenná; zepředu, se zámkem;; ochrana: samočinným odpojením od zdroje; 1N+PE, 230 V, 50 Hz, TN-S, , kompletní dodávka včetně montáže										
180	PANKRÁC	ASDŘT část	D1.4			Řídicí systém : stanice 41AB31										
181	PANKRÁC	ASDŘT část	D1.4	2	ASDŘT-024	Procesorová základna pro 8 I/O modulů PCD2.M5440 bez Ethernetu										
182	PANKRÁC	ASDŘT část	D1.4	3	ASDŘT-026	Paměť Flash 4 MB, PCD7.R551M04										
183	PANKRÁC	ASDŘT část	D1.4	4	ASDŘT-027	Karta Flash 1 Mb, PCD7.R500										
184	PANKRÁC	ASDŘT část	D1.4	5	ASDŘT-028	baterie CR 2032										
185	PANKRÁC	ASDŘT část	D1.4	6	ASDŘT-029	Komunikační modul pro RS484 pro SAIA-S-BUS, PCD7.F150										
186	PANKRÁC	ASDŘT část	D1.4	7	ASDŘT-030	Modul 8 analogových vstupů PCD2.W210										
187	PANKRÁC	ASDŘT část	D1.4	8	ASDŘT-031	Modul 16 digitálních vstupů 24 VDC PCD2.E165										
188	PANKRÁC	ASDŘT část	D1.4	9	ASDŘT-032	Modul 16 digitálních výstupů 24 VDC PCD2.A465										
189	PANKRÁC	ASDŘT část	D1.4	10	ASDŘT-033	Sada označovacích štítků										
190	PANKRÁC	ASDŘT část	D1.4	11	ASDŘT-034	Sada samolepících štítků pro I/O moduly										
191	PANKRÁC	ASDŘT část	D1.4	12	ASDŘT-035	Sada zakončovacích odporů RS285										
192	PANKRÁC	ASDŘT část	D1.4			Rozvaděč 41AB4										
193	PANKRÁC	ASDŘT část	D1.4	13	ASDŘT-036	Rozvaděčová skříň typ: CESION typ: CS12.3-90/180106; 2128x1045x419 mm, vnitřní rozměr: 1800x750x266 mm; Požární odolnost 90 min/1000 st. C.; vč. příslušenství, s nastavitelným podstavcem 280277; příklady kabelů: horem;; IP 54/IP20, barva:RAL 7032 šed křemenná; zepředu, se zámkem;; ochrana: samočinným odpojením od zdroje; 1N+PE, 230 V, 50 Hz, TN-S, , kompletní dodávka včetně montáže										
194	PANKRÁC	ASDŘT část	D1.4			Řídicí systém : stanice 41AB41										
195	PANKRÁC	ASDŘT část	D1.4	14	ASDŘT-067	Procesorová základna pro 8 I/O modulů PCD2.M5440 bez Ethernetu										
196	PANKRÁC	ASDŘT část	D1.4	15	ASDŘT-069	Paměť Flash 4 MB, PCD7.R551M04										

Modernizace hlavního větrání na trase C

poř.	Stanice / Strojovna HV	část	objekt	P.č.	Kód položky	Popis	MJ	*DVZ	*DPS	Rozdíl	Jednotková cena	Cena celkem DVZ	Cena celkem DPS	Rozdíl ceny celkem DPS - DVZ	odpočet	přípočet
197	PANKRÁ C	ASDŘT část	D1.4	16	ASDŘT-070	Karta Flash 1 Mb, PCD7.R500										
198	PANKRÁ C	ASDŘT část	D1.4	17	ASDŘT-071	baterie CR 2032										
199	PANKRÁ C	ASDŘT část	D1.4	18	ASDŘT-074	Komunikační modul pro RS484 pro SAIA-S-BUS, PCD7.F150										
200	PANKRÁ C	ASDŘT část	D1.4	19	ASDŘT-075	Modul 8 analogových vstupů PCD2.W210										
201	PANKRÁ C	ASDŘT část	D1.4	20	ASDŘT-076	Modul 16 digitálních vstupů 24 VDC PCD2.E165										
202	PANKRÁ C	ASDŘT část	D1.4	21	ASDŘT-077	Modul 16 digitálních výstupů 24 VDC PCD2.A465										
203	PANKRÁ C	ASDŘT část	D1.4	22	ASDŘT-078	Sada označovacích štítků										
204	PANKRÁ C	ASDŘT část	D1.4	23	ASDŘT-079	Sada samolepících štítků pro I/O moduly										
205	PANKRÁ C	ASDŘT část	D1.4	24	ASDŘT-080	Sada zakončovacích odporů RS285										
206	PANKRÁ C	ASDŘT část	D1.4			Doplnění rozvaděče 41AB1										
207	PANKRÁ C	ASDŘT část	D1.4			Řídicí systém :										
208	PANKRÁ C	ASDŘT část	D1.4	25	ASDŘT-081	Úprava zapojení rozvaděče vč. materiálu (vodiče, svorky, popisky apod.)										
209	PANKRÁ C	ASDŘT část	D1.4			Doplnění rozvaděče 41AB2										
210	PANKRÁ C	ASDŘT část	D1.4			Řídicí systém :										
211	PANKRÁ C	ASDŘT část	D1.4	26	ASDŘT-082	Úprava zapojení rozvaděče vč. materiálu (vodiče, svorky, popisky apod.)										
212	PANKRÁ C	ASDŘT část	D1.4			Doplnění rozvaděče RU220										
213	PANKRÁ C	ASDŘT část	D1.4			Řídicí systém :										
214	PANKRÁ C	ASDŘT část	D1.4	27	ASDŘT-083	Úprava zapojení rozvaděče vč. materiálu (vodiče, svorky, popisky apod.)										
215	PANKRÁ C	ASDŘT část	D1.4			Dodávky a montáže:										
216	PANKRÁ C	ASDŘT část	D1.4			Instrumentace :										
217	PANKRÁ C	ASDŘT část	D1.4	28	ASDŘT-084	Teploměr prostorový s pasivním převodníkem 4-20 mAss										
218	PANKRÁ C	ASDŘT část	D1.4	29	ASDŘT-085	Teploměr venkovní s pasivním převodníkem 4-20 mAss vč. boxu										
219	PANKRÁ C	ASDŘT část	D1.4	30	ASDŘT-086	Pohybové čidlo D+D										
220	PANKRÁ C	ASDŘT část	D1.4	31	ASDŘT-087	Dveřní kontakt SCM100SFM1521										
221	PANKRÁ C	ASDŘT část	D1.4	32	ASDŘT-088	Skříňka MXHV/2 vč. příslušenství, požární odolná, PO 90 min.										
222	PANKRÁ C	ASDŘT část	D1.4			Kabely a příslušenství :										
223	PANKRÁ C	ASDŘT část	D1.4	33	ASDŘT-090	Kabel 1-JXFE-V(O) 2x2x1 - P(750)90-M barva pláště světle hnědá, kompletní dodávka včetně montáže										
224	PANKRÁ C	ASDŘT část	D1.4	34	ASDŘT-091	Kabel 1-JXFE-V(O) 4x2x1 P(750)90-M barva pláště světle hnědá, kompletní dodávka včetně montáže										
225	PANKRÁ C	ASDŘT část	D1.4	35	ASDŘT-092	Kabel 1-JXFE-V(O) 4x2x0,8 P(750)90-M barva pláště světle hnědá, kompletní dodávka včetně montáže										

Modernizace hlavního větrání na trase C

poř.	Stanice / Strojovna HV	část	objekt	P.Č.	Kód položky	Popis	MJ	*DVZ	*DPS	Rozdíl	Jednotková cena	Cena celkem DVZ	Cena celkem DPS	Rozdíl ceny celkem DPS - DVZ	odpočet	přípočet
226	PANKRÁ C	ASDŘT část	D1.4	36	ASDŘT-093	Kabel 1-JXFE-V(O) 10x2x1 P(750)90-M barva pláště světle hnědá, kompletní dodávka včetně montáže										
227	PANKRÁ C	ASDŘT část	D1.4	37	ASDŘT-094	Kabel 1-JXFE-V(O) 16x2x1 P(750)90-M barva pláště světle hnědá, kompletní dodávka včetně montáže										
228	PANKRÁ C	ASDŘT část	D1.4	38	ASDŘT-095	Kabel 1-CXFE-V-M(J) P(750)90-M 19x1,5 barva pláště světle hnědá, kompletní dodávka včetně montáže										
229	PANKRÁ C	ASDŘT část	D1.4	39	ASDŘT-096	Kabel 1-CHKE-V-M(J) P(750)90-M 3Cx6 barva pláště světle hnědá, kompletní dodávka včetně montáže										
230	PANKRÁ C	ASDŘT část	D1.4	40	ASDŘT-097	Kabelová příchytka požárně odolná, P750-90, vč. kovové hmožděnky a šroubu										
231	PANKRÁ C	ASDŘT část	D1.4	41	ASDŘT-098	Kabelový žlab Bettermann š.:100 mm, PO 90 min, vč. víka a závěsů										
232	PANKRÁ C	ASDŘT část	D1.4	42	ASDŘT-099	Kabelový žlab Bettermann š.:200 mm, PO 90 min, vč. víka a závěsů										
233	PANKRÁ C	ASDŘT část	D1.4	43	ASDŘT-100	Kabelový žlab Bettermann š.:300 mm, PO 90 min, vč. víka a závěsů										
234	PANKRÁ C	ASDŘT část	D1.4	44	ASDŘT-101	Upevňovací bod hmožděnkou, vč šroubu, PO 90 min.										
235	PANKRÁ C	ASDŘT část	D1.4	45	ASDŘT-102	Kabelový štítek kovový										
236	PANKRÁ C	ASDŘT část	D1.4	46	ASDŘT-103	Protipožární tmel Intumex										
237	PANKRÁ C	ASDŘT část	D1.4	47	ASDŘT-104	Drob. montážní materiál jinde neuvedený, (příchytky, pásky, popisky, vodiče)										
238	PANKRÁ C	ASDŘT část	D1.4	48	ASDŘT-105	Zemnicí pásek FeZn 30/4 mm nebo vodič Cu průměru 10 mm										
239	PANKRÁ C	ASDŘT část	D1.4	49	ASDŘT-106	Ocelové konstrukce										
240	PANKRÁ C	ASDŘT část	D1.4	50	ASDŘT-108	Stavební přípomoc (např. prostupy ve stavebních konstrukcích)										
241	PANKRÁ C	ASDŘT část	D1.4			Demontáže:										
242	PANKRÁ C	ASDŘT část	D1.4	51	ASDŘT-109	Demontáže kabelů měděných vč. nosných konstrukcí, včetně odvozu a likvidace										
243	PANKRÁ C	ASDŘT část	D1.4			Software:										
244	PANKRÁ C	ASDŘT část	D1.4	52	ASDŘT-111	Základní software, licence										
245	PANKRÁ C	ASDŘT část	D1.4	53	ASDŘT-112	Aplikační SW										
246	PANKRÁ C	ASDŘT část	D1.4	54	ASDŘT-113	Vizualizační SW na CD, TC a servisních pracovištích Metra										
247	PANKRÁ C	ASDŘT část	D1.4			Ostatní:										
248	PANKRÁ C	ASDŘT část	D1.4	55	ASDŘT-114	předkomplexní příprava a vyzkoušení, oživení systému, individuální zk.										
249	PANKRÁ C	ASDŘT část	D1.4	56	ASDŘT-115	komplexní zkoušky										
250	PANKRÁ C	ASDŘT část	D1.4	57	ASDŘT-116	revize										
251	PANKRÁ C	ASDŘT část	D1.4	58	ASDŘT-117	Průkaz způsobilosti										
252	PANKRÁ C	VON	D1.4			Dokumentace skutečného provedení stavby										
253	PANKRÁ C	VON	D1.4			Zařízení staveniště										
	PANKRÁ C	ASDŘT část	D1.2			<b>Nové položky</b>										

Modernizace hlavního větrání na trase C

poř.	Stanice / Strojovna HV	část	objekt	P.Č.	Kód položky	Popis	MJ	*DVZ	*DPS	Rozdíl	Jednotková cena	Cena celkem DVZ	Cena celkem DPS	Rozdíl ceny celkem DPS - DVZ	odpočet	přípočet
253.1	PANKRÁC	ASDŘT část	D1.2	95.1	ASDŘT-080.1	úprava rozvaděče ABS (lišty, vodiče, dutinky, prodrátování karty-svorky, popisky)										
253.2	PANKRÁC	ASDŘT část	D1.2	95.2	ASDŘT-080.2	Koncový dveřní spínač SFM 1521										
253.3	PANKRÁC	ASDŘT část	D1.2	95.3	ASDŘT-080.3	Signalizační skříňka MXSL uzavření dveří. Nerezová skříňka 300x200x155 IP66 s průhledem nad signálkami (např.: Schrack WSR3020150)										
253.4	PANKRÁC	ASDŘT část	D1.2	95.4	ASDŘT-080.4	Kabel 1-JXFE-V(O) 5x2x1 - P(750)90-M barva pláště světle hnědá, kompletní dodávka včetně montáže										
253.5	PANKRÁC	ASDŘT část	D1.2	95.5	ASDŘT-080.5	Úprava aplikačního SW										
253.6	PANKRÁC	ASDŘT část	D1.2	95.6	ASDŘT-080.6	Úprava vizualizačního SW na CD, TC a servisních prac. Metra										

PS96-04 ASDŘ technologie ve stanici Pankrác C (SO 6, SO 8)

ASDŘT část  
VON