



Zápis

o uzavření dohody o odbytových nákladech při jednání u INFRAM a.s., konaném dne: 06. 02. 2019

Pověření zástupci:

INFRAM a. s. - zástupce objednatele - obstaravatel
Společnost BREMA – ZVVZ – HLAVNÍ VĚTRÁNÍ, TRASA C - zhotovitel



Dnešního dne byl projednán dílčí rozpočet stavby: Rekonstrukce hlavního větrání na trase C,
číslo smlouvy objednatele: 000625 00 17

Stavební objekt / provozní soubor: SO 5 – Strojovna hlavního větrání 38 BN (Boženy Němcové)
PS 96-03 ASDŘ technologie ve stanici I. P. Pavlova (SO 5)

1. Rozpočet je vypracován podle projektové dokumentace, kterou předložil projektant METROPROJEKT Praha a.s. .
2. Projektová dokumentace včetně výkazů výměr byla prověřena obstaravatelem s připomínkami objednatele stavby.
3. V rozpočtu použité jednotkové ceny porovnal pověřený zástupce zhotovitele s jednotkovými cenami z nabídky, podle které je uzavřena smlouva o dílo. Nové položky odpovídají cenám v místě a čase obvyklých.
4. Fakturace za stavební práce a dodávky z tohoto projednaného rozpočtu bude provedena po převzetí těchto prací technickým dozorem obstaravatele.

SO / PS	Cena celkem			Odpočet	Přípočet
	DVZ	DPS	Rozdíl		
SO 05					
PS 96-03					
Celkem					



METROPROJEKT Praha a.s.
projektant



společnost BREMA – ZVVZ – HLAVNÍ VĚTRÁNÍ, TRASA C
zhotovitel



INFRAM a.s.
zástupce objednatele - obstaravatel

Rekonstrukce hlavního větrání na trase metra C

Stanovisko k uzavření dohody o odbytových nákladech, příloha k zápisu z jednání na INFRAM a.s. dne: 06.07.2019

Jedná se o technické upřesnění, upřesnění agregovaných položek, kvantitativní upřesnění, práce z titulu odpovědnosti za vady nebo odpovědnosti za škodu, práce pomocné či práce spadající do nepřímo vymezeného předmětu díla atd.

Stavební objekt:	SO 05	Název:	SO 5 – Strojovna hlavního větrání 38 BN (Boženy Němcové) včetně PS96-03 ASDR technologie ve stanici I. P. Pavlova (SO 5)
------------------	-------	--------	---

Popis upřesnění v DPS oproti DVZ:

Na základě zpracování podrobnější projektové dokumentace ve stupni dokumentace pro provádění stavby, v souladu se zadáním (DVZ = DPS), došlo oproti dokumentaci pro výběr zhotovitele k technickému upřesnění řešení vč. výkazů výměr. Technické upřesnění řešení vychází z podrobnějších výpočtů a obsahuje podrobnou konkretizaci stavebních prvků a postupů. V souladu se zadáním dochází ke splnění či zlepšení technologicko-kvalitativních podmínek a naplňuje se základní parametr zadání funkčních celků stavby.

V řešení stavebního objektu bylo upřesněno m. j. zejména řešení protipožární ochrany rozvaděčů. Protipožární rolety byly nahrazeny protipožárními dveřmi a FDML klapkami. V souvislosti s tímto byly přizpůsobeny silové rozvody (doplnění a úprava ozvaděče pro napájení a ovládání protipožárních stěnových uzávěrů uzávěrů FDML a dodávka "mezipolí" pro oddělení jednotlivých polí rozvaděče (v místech zárubně protipož. dveří) a byla doplněna signalizace uzavření protipožárních dveří a blokování chodu ventilátorů při jejich neuzavření. Bylo provedeno opatření proti vnikání zátékání.

za zhotovitele:



Vyjádření - autorský dozor projektanta:

Souhlasím



Potvrzujeme, že uvedená DON vychází z upřesnění DVZ. Navržené řešení je srovnatelné resp. technicky lepší než navrhované v DVZ a náklady spojené s provozem a údržbou jsou shodné nebo lepší než návrh v DVZ. Jedná se o řešení, které odpovídá a splňuje požadavky stanovené v DVZ - je původním předmětem díla.

za autorský dozor projektanta:



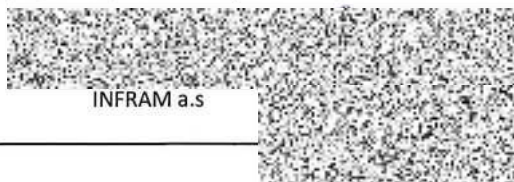
Vyjádření zástupce objednatele:

Souhlasím

Potvrzujeme, že po posouzení technických, cenových a dalších požadavků, došlo v souladu s DVZ a SoD k upřesnění díla dle uvedeného popisu.

za zástupce objednatele:

INFRAM a.s



Modernizace hlavního větrání na trase C

ODBYTOVÝ ROZPOČET STAVBY

Stavba: „Rekonstrukce hlavního větrání na části trasy C pražského metra“
 Objekt: SO 5 – Strojovna hlavního větrání 38 BN (Boženy Němcové) včetně PS9 6-03 ASDŘ technologie ve stanici I. P. Pavlova (SO 5)
 Objednatel: Dopravní podnik hl. m. Prahy a.s.
 Zhotovitel: Společnost BREMA – ZVVZ – HLAVNÍ VĚTRÁNÍ, TRASA C

poř.	Stanice / Strojovna HV	část	objekt	P.Č.	Kód položky	Popis	MJ	Počet MJ			Jednotková cena	Cena celkem DVZ	Cena celkem DPS	Rozdíl ceny celkem DPS - DVZ	odpočet	přípočet	pozn.
								*DVZ	*DPS	Rozdíl							
123	I.P.PAVLOVA	ASDŘT část	D1.3			ASDŘT ve stanici I.P.Pavlova											
124	I.P.PAVLOVA	ASDŘT část	D1.3		ASDŘT	ASDŘT											
125	I.P.PAVLOVA	ASDŘT část	D1.3			Rozvaděč 38A83:											
126	I.P.PAVLOVA	ASDŘT část	D1.3	1	ASDŘT-001	Rozvaděčová skříň typ: CESION typ: CS12.3-90/180106 ; 2128x1045x419 mm, vnitřní rozměr: 1800x750x266 mm; Požární odolnost 90 min/1000 st. C.; vč. příslušenství, s nastavitelným podstavcem 280277; přívody kabelů: horem; IP 54/IP20, barva:RAL 7032 šed křemenná; zepředu, se zámkem; ochrana: samočinným odpojením od zdroje; 1N+PE, 230 V, 50 Hz, TN-S, , kompletní dodávka včetně montáže											
127	I.P.PAVLOVA	ASDŘT část	D1.3			Řídicí systém :											
128	I.P.PAVLOVA	ASDŘT část	D1.3	2	ASDŘT-023	Procesorová základna pro 8 I/O modulů PCD2.M5440 bez Ethernetu											
129	I.P.PAVLOVA	ASDŘT část	D1.3	3	ASDŘT-024	Paměť Flash 4 MB, PCD7.R551M04											
130	I.P.PAVLOVA	ASDŘT část	D1.3	4	ASDŘT-025	Karta Flash 1 Mb, PCD7.R500											
131	I.P.PAVLOVA	ASDŘT část	D1.3	5	ASDŘT-026	baterie CR 2032											
132	I.P.PAVLOVA	ASDŘT část	D1.3	6	ASDŘT-027	Komunikační modul pro RS484 pro SAIA-S-BUS, PCD7.F150											
133	I.P.PAVLOVA	ASDŘT část	D1.3	7	ASDŘT-028	Modul 8 analogových vstupů PCD2.W210											
134	I.P.PAVLOVA	ASDŘT část	D1.3	8	ASDŘT-029	Modul 16 digitálních vstupů 24 VDC PCD2.E165											
135	I.P.PAVLOVA	ASDŘT část	D1.3	9	ASDŘT-030	Modul 16 digitálních výstupů 24 VDC PCD2.A465											
136	I.P.PAVLOVA	ASDŘT část	D1.3	10	ASDŘT-031	Sada označovacích štítků											
137	I.P.PAVLOVA	ASDŘT část	D1.3	11	ASDŘT-032	Sada samolepicích štítků pro I/O moduly											
138	I.P.PAVLOVA	ASDŘT část	D1.3	12	ASDŘT-033	Sada zakončovacích odporů RS285											
139	I.P.PAVLOVA	ASDŘT část	D1.3			Instrumentace :											
140	I.P.PAVLOVA	ASDŘT část	D1.3	13	ASDŘT-034	Teploměr prostorový s pasivním převodníkem 4-20 mAss											
141	I.P.PAVLOVA	ASDŘT část	D1.3	14	ASDŘT-035	Teploměr venkovní s pasivním převodníkem 4-20 mAss vč. boxu											
142	I.P.PAVLOVA	ASDŘT část	D1.3	15	ASDŘT-036	Pohybové židlo D+D											
143	I.P.PAVLOVA	ASDŘT část	D1.3	16	ASDŘT-037	Dvěřní kontakt SCM1005FM1521											
144	I.P.PAVLOVA	ASDŘT část	D1.3	17	ASDŘT-038	Skříňka MXHV/2 vč. příslušenství, požárně odolná, PO 90 min.											
145	I.P.PAVLOVA	ASDŘT část	D1.3			Kabely a příslušenství :											
146	I.P.PAVLOVA	ASDŘT část	D1.3	18	ASDŘT-040	Kabel 1-JXFE-V(O) 2x2x1 - P(750)90-M barva pláště světle hnědá, kompletní dodávka včetně montáže											
147	I.P.PAVLOVA	ASDŘT část	D1.3	19	ASDŘT-041	Kabel 1-JXFE-V(O) 4x2x1 P(750)90-M barva pláště světle hnědá, kompletní dodávka včetně montáže											
148	I.P.PAVLOVA	ASDŘT část	D1.3	20	ASDŘT-042	Kabel 1-JXFE-V(O) 4x2x0,8 P(750)90-M barva pláště světle hnědá, kompletní dodávka včetně montáže											
149	I.P.PAVLOVA	ASDŘT část	D1.3	21	ASDŘT-043	Kabel 1-JXFE-V(O) 10x2x1 P(750)90-M barva pláště světle hnědá, kompletní dodávka včetně montáže											
150	I.P.PAVLOVA	ASDŘT část	D1.3	22	ASDŘT-044	Kabel 1-JXFE-V(O) 16x2x1 P(750)90-M barva pláště světle hnědá, kompletní dodávka včetně montáže											
151	I.P.PAVLOVA	ASDŘT část	D1.3	23	ASDŘT-045	Kabel 1-CXFE-V-M(I) P(750)90-M 19x1,5 barva pláště světle hnědá, kompletní dodávka včetně montáže											
152	I.P.PAVLOVA	ASDŘT část	D1.3	24	ASDŘT-046	Kabel 1-CXFE-V-M(I) P(750)90-M 3x6 barva pláště světle hnědá, kompletní dodávka včetně montáže											
153	I.P.PAVLOVA	ASDŘT část	D1.3	25	ASDŘT-047	Kabelová příchytka požárně odolná, P750-90, vč. kovové hmožděnky a šroubu											
154	I.P.PAVLOVA	ASDŘT část	D1.3	26	ASDŘT-048	Požárně odolná spojka pro metalický kabel (90 min.)											
155	I.P.PAVLOVA	ASDŘT část	D1.3	27	ASDŘT-049	Kabelový žlab Bettermann š.:100 mm, PO 90 min, vč. vika a závěsů											
156	I.P.PAVLOVA	ASDŘT část	D1.3	28	ASDŘT-050	Kabelový žlab Bettermann š.:200 mm, PO 90 min, vč. vika a závěsů											
157	I.P.PAVLOVA	ASDŘT část	D1.3	29	ASDŘT-052	Kabelový štítek kovový											
158	I.P.PAVLOVA	ASDŘT část	D1.3	30	ASDŘT-053	Protipožární tmel Intumex											
159	I.P.PAVLOVA	ASDŘT část	D1.3	31	ASDŘT-054	Drob. montážní materiál jinde neuvedený, (přichytky, pásky, popisky, vodiče)											
160	I.P.PAVLOVA	ASDŘT část	D1.3	32	ASDŘT-055	Zemnicí pásek FeZn 30/4 mm nebo vodič Cu průměru 10 mm											
161	I.P.PAVLOVA	ASDŘT část	D1.3	33	ASDŘT-056	Ocelové konstrukce											
162	I.P.PAVLOVA	ASDŘT část	D1.3	34	ASDŘT-058	Stavební přípomocce (např. prostupy ve stavebních konstrukcích)											
163	I.P.PAVLOVA	ASDŘT část	D1.3			Demontáže:											
164	I.P.PAVLOVA	ASDŘT část	D1.3	35	ASDŘT-059	Demontáže kabelů měděných vč. nosných konstrukcí, včetně odvozu a likvidace											
165	I.P.PAVLOVA	ASDŘT část	D1.3			Software:											
166	I.P.PAVLOVA	ASDŘT část	D1.3	36	ASDŘT-061	Základní software, licence											
167	I.P.PAVLOVA	ASDŘT část	D1.3	37	ASDŘT-062	Aplikační SW											
168	I.P.PAVLOVA	ASDŘT část	D1.3	38	ASDŘT-063	Vizualizační SW na CD, TC a servisních pracovištích Metra											
169	I.P.PAVLOVA	ASDŘT část	D1.3			Ostatní:											

Modernizace hlavního větrání na trase C

poř.	Stanice / Strojovna HV	část	objekt	P.Č.	Kód položky	Popis	MJ	Počet MJ			Jednotková cena	Cena celkem DVZ	Cena celkem DPS	Rozdíl ceny celkem nes. DVZ	odpočet	připočet	pozn.
								*DVZ	*DPS	Rozdíl							
170	I.P.PAVLOVA	ASDŘT část	D1.3	39	ASDŘT-064	předkomplexní příprava a vyzkoušení, oživení systému, individuální zk.											
171	I.P.PAVLOVA	ASDŘT část	D1.3	40	ASDŘT-065	komplexní zkoušky											
172	I.P.PAVLOVA	ASDŘT část	D1.3	41	ASDŘT-066	revize											
173	I.P.PAVLOVA	ASDŘT část	D1.3	42	ASDŘT-067	Průkaz způsobilosti											
174	I.P.PAVLOVA	VON	D1.3			Dokumentace skutečného provedení stavby											
175	I.P.PAVLOVA	VON	D1.3			Zařízení staveniště											
175.1	I.P.PAVLOVA																
175.2	I.P.PAVLOVA	ASDŘT část				ASDŘT část - nové položky											
175.3	I.P.PAVLOVA	ASDŘT část	D1.1	1_a	ASDŘT-001a	úprava rozvaděče AB3 (lišty, vodiče, dutinky, prodrátování karty-svorky, popisky)											
175.4	I.P.PAVLOVA	ASDŘT část	D1.1	41_1	ASDŘT-N01	Koncový dveřní spínač SFM											
175.5	I.P.PAVLOVA	ASDŘT část	D1.1	41_2	ASDŘT-N02	Signalizační skříňka MXSL uzavření dveří. Nerezová skříňka 300x200x155 IP66 s průhledem nad signálkami (např.: Schrack WSR3020150)											
175.6	I.P.PAVLOVA	ASDŘT část	D1.1	41_3	ASDŘT-N03	Kabel 1-JXFE-V(O) 5x2x1 - P(750)90-M barva pláště světle hnědá											
175.7	I.P.PAVLOVA	ASDŘT část	D1.1	41_4	ASDŘT-N04	Kabelový žlab Bettermann š.:200 mm, PO 90 min, vč. vika a závěsů, dodávka včetně montáže											
175.8	I.P.PAVLOVA	ASDŘT část	D1.1	41_5	ASDŘT-N05	Uzemňovací bod hmožděnkou, vč šroubu, PO 90 min.											
175.9	I.P.PAVLOVA	ASDŘT část	D1.1	41_6	ASDŘT-061a	Úprava aplikačního SW											
175.10	I.P.PAVLOVA	ASDŘT část	D1.1	41_7	ASDŘT-062a	Úprava vizualizačního SW na CD, TC a servisních prac. Metra											

Modernizace hlavního větrání na trase C

poř.	Stanice / Strojovna HV	část	objekt	P.Č.	Kód položky	Popis	MJ	Počet MJ			Jednotková cena	Cena celkem DVZ	Cena celkem DPS	Rozdíl ceny celkem DPS - DVZ	odpočet	přípočet	pozn.
								*DVZ	*DPS	Rozdíl							
881	BN	Strojní část	S05	43513	VZT-5-019	Demontáž stávajících tlumících stěn složených z buněk M200/40											
882	BN	ZTI	S05		3	ZTI											
883	BN	ZTI	S05	43514	ZTI-5-001	Ocelové pozinkované potrubí DN 25 - položka obsahuje montáž, uložení, tvarovky, spojovací materiál											
884	BN	ZTI	S05	43515	ZTI-5-002	Ocelové pozinkované potrubí DN 20 - položka obsahuje montáž, uložení, tvarovky, spojovací materiál											
885	BN	ZTI	S05	43516	ZTI-5-003	Ocelové pozinkované potrubí DN 15 - položka obsahuje montáž, uložení, tvarovky, spojovací materiál											
886	BN	ZTI	S05	43517	ZTI-5-004	Výtokový ventil DN 15 se šroubením pro hadici											
887	BN	ZTI	S05	43518	ZTI-5-005	Uzavírací ventil DN 25											
888	BN	ZTI	S05	43519	ZTI-5-006	Hadicová spojka DN 15											
889	BN	ZTI	S05	43520	ZTI-5-007	Plochá navařovací příruba DN 25 , PN 16											
890	BN	ZTI	S05	43521	ZTI-5-008	Zkouška těsnosti potrubí											
891	BN	ZTI	S05	43522	ZTI-5-009	Proplach a desinfekce potrubí											
892	BN	ZTI	S05	43523	ZTI-5-010	Demontáž ocelových trubek do DN32											
893	BN	Sílové rozvody	S05		4	Sílové rozvody											
894	BN	Sílové rozvody	S05	43524	SIL-5-001	Skříňový rozvaděč ozn. RM42 (nerez)											
895	BN	Sílové rozvody	S05	43525	SIL-5-002	Deblokovací skříň (nerez) DHV1											
896	BN	Sílové rozvody	S05	43526	SIL-5-003	Deblokovací skříň (nerez) DHV4											
897	BN	Sílové rozvody	S05	43527	SIL-5-004	Deblokovací skříň (nerez) DSM											
898	BN	Sílové rozvody	S05	43528	SIL-5-005	Demontáž požárního těsnění INTUMEX											
899	BN	Sílové rozvody	S05	43529	SIL-5-006	Demontáž stávajícího rozvaděče a deblokovacích skříní											
900	BN	Sílové rozvody	S05	43530	SIL-5-007	Demontáž stávajících přívodních kabelů HV											
901	BN	Sílové rozvody	S05	43531	SIL-5-008	Demontáž stávajících kabelů HV											
902	BN	Sílové rozvody	S05	43532	SIL-5-009	Demontáž stávajících kabelových konstrukcí, stávajících dvojháčků a drobných přístrojů											
903	BN	Sílové rozvody	S05	43533	SIL-5-010	Přezbrojení vývodů v hlavním rozvaděči RM a přeznačení vývodů											
904	BN	Sílové rozvody	S05	43534	SIL-5-011	Ocelová nosná konstrukce metalizovaná všeobec P(750)90-M											
905	BN	Sílové rozvody	S05	43535	SIL-5-012	Kabelový rošt metalizovaný R41 P(750)90-M Bettermann											

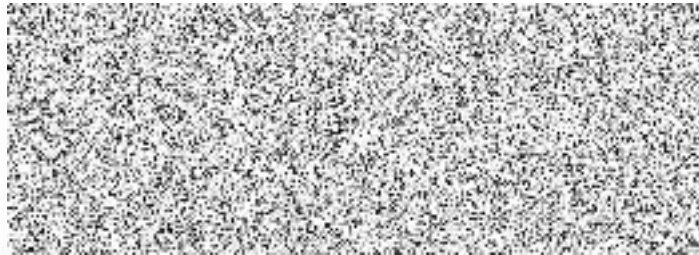
Modernizace hlavního větrání na trase C

poř.	Stanice / Strojovna HV	Část	objekt	P.Č.	Kód položky	Popis	Počet MJ			Jednotková cena	Cena celkem DVZ	Cena celkem DPS	Rozdíl ceny celkem DPS - DVZ	odpočet	připočet	pozn.
							MJ	*DVZ	*DPS							
906	BN	Sílové rozvody	S05	43536	SIL-5-013	Kabelový rošt metalizovaný R21 P(750)90-M Bettermann										
907	BN	Sílové rozvody	S05	43537	SIL-5-015	Kabelová lávka metalizovaná L42 + CEMVIN tl. 6 mm P(750)90-M Bettermann										
908	BN	Sílové rozvody	S05	43538	SIL-5-016	Kabelová lávka metalizovaná L43 + CEMVIN tl. 6 mm P(750)90-M Bettermann										
909	BN	Sílové rozvody	S05	43538	SIL-5-017A	Kabelový dvojháček zesílený										
910	BN	Sílové rozvody	S05	43539	SIL-5-017B	Ocelová trubka včetně kolen metalizovaná P(750)90-M světlost 40 mm										
911	BN	Sílové rozvody	S05	43540	SIL-5-018	Ocelová trubka včetně kolen metalizovaná P(750)90-M světlost 50 mm										
912	BN	Sílové rozvody	S05	43541	SIL-5-019	Kabelový zákryt ZR 2										
913	BN	Sílové rozvody	S05	43542	SIL-5-020	Zemní pásek FeZn 30/4 mm nebo vodič Cu průměru 10 mm										
914	BN	Sílové rozvody	S05	43543	SIL-5-021	Cu vodič žlutozelený CHAH-R S = 4 mm ²										
915	BN	Sílové rozvody	S05	43544	SIL-5-022	Cu vodič žlutozelený CHAH-R S = 6 mm ²										
916	BN	Sílové rozvody	S05	43545	SIL-5-023	Ochranná svorka										
917	BN	Sílové rozvody	S05	43546	SIL-5-024	Kabel CKKH-V-M 4J x 240 mm ²										
918	BN	Sílové rozvody	S05	43547	SIL-5-025	Kabel Cu -V P(750)90-M 4J X 50 mm ²										
919	BN	Sílové rozvody	S05	43548	SIL-5-026	Kabel Cu -V P(750)90-M 7J X 2,5 mm ²										
920	BN	Sílové rozvody	S05	43549	SIL-5-027	Kabel Cu -V P(750)90-M 3J X 2,5 mm ²										
921	BN	Sílové rozvody	S05	43550	SIL-5-028	Kabel Cu -V P(750)90-M 12J X 1,5 mm ²										
922	BN	Sílové rozvody	S05	43551	SIL-5-029	Kabel Cu -V P(750)90-M 30 X 1,5 mm ²										
923	BN	Sílové rozvody	S05	43552	SIL-5-030	Kabel Cu -R-M 5J X 6 mm ²										
924	BN	Sílové rozvody	S05	43553	SIL-5-031	Kabel Cu -R-M 3J X 2,5 mm ²										
925	BN	Sílové rozvody	S05	43554	SIL-5-032	Kabelová koncovka smřšťovací 4x240 mm ²										
926	BN	Sílové rozvody	S05	43555	SIL-5-033	Kabelová spojka smřšťovací 4x240 mm ²										
927	BN	Sílové rozvody	S05	43556	SIL-5-034	Zásuvka jednofázová 230V, 50Hz, 16A nástěnná IP 54										
928	BN	Sílové rozvody	S05	43557	SIL-5-035	Zásuvka pětipólová 400V, 50Hz, 32A, nástěnná IP 54										
929	BN	Sílové rozvody	S05	43558	SIL-5-036	Protipožární opatření kabelových tras podélné										
930	BN	Sílové rozvody	S05	43559	SIL-5-037	Protipožární opatření kabelových tras příčné										
931	BN	Sílové rozvody	S05	43560	SIL-5-038	Utěsnění prostupu požárně odolnou hmotou (např. INTUMEX)										
932	BN	Sílové rozvody	S05	43561	SIL-5-039	Stavební přípomocí (zhotovení prostupu, zedění, upevnění konstrukcí a pod.)										
933	BN	Sílové rozvody	S05	43562	SIL-5-041	Zkoušky										
934	BN	Sílové rozvody	S05	43563	SIL-5-042	Revize										
935	BN	Sílové rozvody	S05	43564	SIL-5-043	Průkaz způsobilosti										
						Sílové rozvody - nové položky										
935.1	BN	Sílové rozvody	S01	69.1	SIL-1-001a	Skříňový rozvaděč ozn. RM42 (nerez) - dozbrojení										
935.2	BN	Sílové rozvody	S01	69.2	SIL-1-001b	Skříňový rozvaděč ozn. RM42 (nerez) - mezipole š. 400 mm, pasovina, propojovací kabely, základní vybavení										
935.3	BN	Sílové rozvody	S01	96	SIL-1-N01	Kabel Cu-R-M 7J X 1,5 mm ²										
935.4	BN	Sílové rozvody	S01	97	SIL-1-N02	Rozvodná krabice včetně svorek (7ks), bezhalogenová										
936	BN	VON	S05			Dokumentace skutečného provedení stavby										
937	BN	VON	S05			Zařízení staveniště										

Modernizace hlavního větrání na trase C

poř.	Stanice / Strojovna HV	část	objekt	P.Č.	Kód položky	Popis	MJ	Počet MJ			Jednotková cena	Cena celkem DVZ	Cena celkem DPS	Rozdíl ceny celkem DPS - DVZ	odpočet	připočet
								*DVZ	*DPS	Rozdíl						

SO 5 – Strojovna hlavního větrání 38 BN (Boženy Němcové)
PS96-03 ASDR technologie ve stanici I. P. Pavlova (SO 5)
CELKEM



06. 02. 2019

