



Zápis

o uzavření dohody o odbytových nákladech při jednání u INFRAM a.s., konaném dne 29. 07. 2019

Pověření zástupci:

INFRAM a. s. - zástupce objednatele - obstaravatel
Společnost BREMA – ZVVZ – HLAVNÍ VĚTRÁNÍ, TRASA C - zhotovitel



Dnešního dne byl projednán dílčí rozpočet stavby: Rekonstrukce hlavního větrání na trase C, číslo smlouvy objednatele: 000625 00 17

Stavební objekt / provozní soubor: PS96-02 ASDŘ technologie ve stanici Muzeum "C" (SO 2, SO 3, SO 4)

1. Rozpočet je vypracován podle projektové dokumentace, kterou předložil projektant METROPROJEKT Praha a.s. .
2. Projektová dokumentace včetně výkazů výměr byla prověřena obstaravatelem s připomínkami objednatele stavby.
3. V rozpočtu použité jednotkové ceny porovnal pověřený zástupce zhotovitele s jednotkovými cenami z nabídky, podle které je uzavřena smlouva o dílo. Nové položky odpovídají cenám v místě a čase obvyklých.
4. Fakturace za stavební práce a dodávky z tohoto projednaného rozpočtu bude provedena po převzetí těchto prací technickým dozorem obstaravatele.

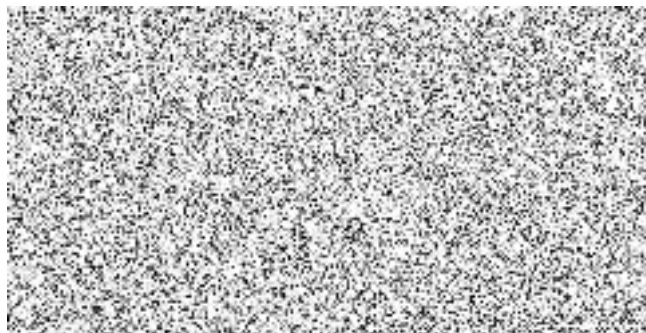
SO / PS	Cena celkem			Odpočet	Přípočet
	DVZ	DPS	Rozdíl		
PS 96-02					



METROPROJEKT Praha a.s.
projektant



společnost BREMA – ZVVZ – HLAVNÍ VĚTRÁNÍ, TRASA C
zhotovitel









Rekonstrukce hlavního větrání na trase metra C

29. 07. 2019

Stanovisko k uzavření dohody o odbytových nákladech, příloha k zápisu z jednání na INFRAM a.s. dne:

Jedná se o technické upřesnění, upřesnění agregovaných položek, kvantitativní upřesnění, práce z titulu odpovědnosti za vady nebo odpovědnosti za škodu, práce pomocné či práce spadající do nepřímo vymezeného předmětu díla atd.

Stavební objekt: PS 96-02	Název: PS96-02 ASDŘ technologie ve stanici Muzeum "C" (SO 2, SO 3, SO 4)
Popis upřesnění v DPS oproti DVZ: Na základě zpracování podrobnější projektové dokumentace ve stupni dokumentace pro provádění stavby, v souladu se zadáním (DVZ = DPS), došlo oproti dokumentaci pro výběr zhotovitele k technickému upřesnění řešení vč. výkazů výměr. Technické upřesnění řešení vychází z podrobnějších výpočtů a obsahuje podrobnou konkretizaci stavebních prvků a postupů. V souladu se zadáním dochází ke splnění či zlepšení technologicko-kvalitativních podmínek a naplňuje se základní parametr zadání funkčních celků stavby. V řešení stavebního objektu bylo upřesněno m. j. zejména řešení protipožární ochrany rozvaděčů. Protipožární rolety byly nahrazeny protipožárními dveřmi a FDML klapkami. V souvislosti s tímto byly přizpůsobeny silové rozvody (doplnění a úprava ozvaděče pro napájení a ovládání protipožárních sténových uzávěrů uzávěrů FDML a dodávka "mezipolí" pro oddělení jednotlivých polí rozvaděče (v místech záručně protipož. dveří) a byla doplněna signalizace uzavření protipožárních dveří a blokování chodu ventilátorů při jejich neuzavření.	
za zhotovitele:	 společnost BREMA – ZVVZ – HLAVNÍ VĚTRÁNÍ, T 
Vyjádření - autorský dozor projektanta:	
Souhlasím	
Potvrzujeme, že uvedená DON vychází z upřesnění DVZ. Navržené řešení je srovnatelné resp. technicky lepší než navrhované v DVZ a náklady spojené s provozem a údržbou jsou shodné nebo lepší než návrh v DVZ. Jedná se o řešení, které odpovídá a splňuje požadavky stanovené v DVZ - je původním předmětem díla.	
za autorský dozor projektanta:	 METROPROJEKT Praha a.s. 
Vyjádření zástupce objednatele:	
Souhlasím	
Potvrzujeme, že po posouzení technických, cenových a dalších požadavků, došlo v souladu s DVZ uvedeného popisu.	
za zástupce objednatele:	 INFRAM a.s. 

poř.	Stanice / Strojovna HV	část	objekt	P.Č.	Kód položky	Popis	MJ	DVZ	DPS	rozdíl	Jednotková cena	Cena celkem DVZ	Cena celkem DPS	Rozdíl ceny celkem DPS - DVZ	odpočet	přípočet		
95	MUZEUM	ASDŘT část	D1.2	73	ASDŘT-055	Kabel 1-JXFE-V(O) 10x2x1 P(750)90-M barva pláště světle hnědá, kompletní dodávka včetně montáže												
96	MUZEUM	ASDŘT část	D1.2	74	ASDŘT-056	Kabel 1-JXFE-V(O) 16x2x1 P(750)90-M barva pláště světle hnědá, kompletní dodávka včetně montáže												
97	MUZEUM	ASDŘT část	D1.2	75	ASDŘT-057	Kabel 1-JXFE-V(O) 20x2x1 P(750)90-M barva pláště světle hnědá, kompletní dodávka včetně montáže												
98	MUZEUM	ASDŘT část	D1.2	76	ASDŘT-058	Kabel 1-CXFE-V-M(J) P(750)90-M 19x1,5 barva pláště světle hnědá, kompletní dodávka včetně montáže												
99	MUZEUM	ASDŘT část	D1.2	77	ASDŘT-059	Kabel 1-CHKE-V-M(J) P(750)90-M 3x6 barva pláště světle hnědá, kompletní dodávka včetně montáže												
100	MUZEUM	ASDŘT část	D1.2	78	ASDŘT-060	Kabelová příchytka požárně odolná, P750-90, vč. kovové hmožděnky a šroubu												
101	MUZEUM	ASDŘT část	D1.2	79	ASDŘT-061	Kabelový žlab Bettermann š.:100 mm, PO 90 min, vč. víka a závěsů												
102	MUZEUM	ASDŘT část	D1.2	80	ASDŘT-062	Kabelový žlab Bettermann š.:200 mm, PO 90 min, vč. víka a závěsů												
103	MUZEUM	ASDŘT část	D1.2	81	ASDŘT-063	Kabelový žlab Bettermann š.:300 mm, PO 90 min, vč. víka a závěsů												
104	MUZEUM	ASDŘT část	D1.2	82	ASDŘT-065	Kabelový štítek kovový												
105	MUZEUM	ASDŘT část	D1.2	83	ASDŘT-066	Protipožární tmel Intumex												
106	MUZEUM	ASDŘT část	D1.2	84	ASDŘT-067	Drob. montážní materiál jinde neuvedený, (příchytky, pásky, popisky, vodiče)												
107	MUZEUM	ASDŘT část	D1.2	85	ASDŘT-068	Zemnicí pásek FeZn 30/4 mm nebo vodič Cu průměru 10 mm												
108	MUZEUM	ASDŘT část	D1.2	86	ASDŘT-069	Ocelové konstrukce												
109	MUZEUM	ASDŘT část	D1.2	87	ASDŘT-071	Stavební přípoje (např. prostory ve stavebních konstrukcích)												
110	MUZEUM	ASDŘT část	D1.2			Demontáže:												
111	MUZEUM	ASDŘT část	D1.2	88	ASDŘT-072	Demontáže kabelů měděných vč. nosných konstrukcí, včetně odvozu a likvidace												
112	MUZEUM	ASDŘT část	D1.2			Software:												
113	MUZEUM	ASDŘT část	D1.2	89	ASDŘT-074	Základní software, licence												
114	MUZEUM	ASDŘT část	D1.2	90	ASDŘT-075	Aplikační SW												
115	MUZEUM	ASDŘT část	D1.2	91	ASDŘT-076	Vizualizační SW na CD, TC a servisních pracovištích Metra												
116	MUZEUM	ASDŘT část	D1.2			Ostatní:												
117	MUZEUM	ASDŘT část	D1.2	92	ASDŘT-077	předkomplexní příprava a vyzkoušení, oživení systému, individuální zk.												
118	MUZEUM	ASDŘT část	D1.2	93	ASDŘT-078	komplexní zkoušky												
119	MUZEUM	ASDŘT část	D1.2	94	ASDŘT-079	revize												
120	MUZEUM	ASDŘT část	D1.2	95	ASDŘT-080	Průkaz způsobilosti												
	MUZEUM	ASDŘT část	D1.2			Nové položky												
120.1	MUZEUM	ASDŘT část	D1.2	95.1	ASDŘT-080.1	úprava rozvaděče AB5 (lísty, vodiče, dutinky, prodrátování karty-svorky, popisky)												
120.2	MUZEUM	ASDŘT část	D1.2	95.2	ASDŘT-080.2	Koncový dveřní spínač SFM 1521												
120.3	MUZEUM	ASDŘT část	D1.2	95.3	ASDŘT-080.3	Signalizační skříňka MXSL uzavření dveří. Nerezová skříňka 300x200x155 IP66 s průhledem nad signálkami (např.: Schrack WSR3020150)												
120.4	MUZEUM	ASDŘT část	D1.2	95.4	ASDŘT-080.4	Kabel 1-JXFE-V(O) 5x2x1 - P(750)90-M barva pláště světle hnědá, kompletní dodávka včetně montáže												
120.5	MUZEUM	ASDŘT část	D1.2	95.5	ASDŘT-080.5	Úprava aplikačního SW												
120.6	MUZEUM	ASDŘT část	D1.2	95.6	ASDŘT-080.6	Úprava vizualizačního SW na CD, TC a servisních prac. Metra												
121	MUZEUM	VON	D1.2			Dokumentace skutečného provedení stavby												
122	MUZEUM	VON	D1.2			Zařízení staveniště												

PS96-02 ASDŘ technologie ve stanici Muzeu "C"

