

STANDARDNÍ PODLAHOVÉ KRYTINY + zdvojená podlaha				
Rozsah práce 10 m <sup>2</sup>				
MATERIAL PODLAHOVÉ KRYTINY	MJ	Počet MJ	Cena za MJ	Cena celkem
Zátěžové PVC	m <sup>2</sup>	10	255	2550
Zátěžový koberec	m <sup>2</sup>	10	320	3200
Plovoucí laminátová podlaha	m <sup>2</sup>	10	510	5100
PVC - obvodová soklová lišta	bm	15	16	240
Lepidlo	kg	20	89	1780
Ostatní pomocný materiál	kg	5	184	920
				13790
MATERIAL ZDVOJENÁ PODLAHA	MJ	Počet MJ	Cena za MJ	Cena celkem
Deska zdvojené podlahy 600 x 600 mm	m <sup>2</sup>	10	988	9880
Nosný systém zdvojené podlahy	m <sup>2</sup>	10	594	5940
Ostatní materiál	kg	20	38	760
				16580
STAVEBNÍ PRÁCE PODLAHOVÉ KRYTINY	MJ		Cena za MJ	Cena celkem
Demontáž stávající podlahové krytiny volně ložené	m <sup>2</sup>	10	48	480
Demontáž stávající podlahové krytiny lepené	m <sup>2</sup>	10	67	670
Očištění a vyhlazení podkladu	m <sup>2</sup>	10	86	860
Tmelení, stěrkování, broušení podkladu	m <sup>2</sup>	10	218	2180
Penetrace povrchu	m <sup>2</sup>	10	32	320
Pokládka zátěžového PVC včetně lepení a prořezu	m <sup>2</sup>	10	178	1780
Pokládka plovoucí laminátové podlahy	m <sup>2</sup>	10	197	1970
Pokládka zátěžového koberce včetně lepení a prořezu	m <sup>2</sup>	10	178	1780
Instalace podlahových lišt	bm	10	55	550
Svařování PVC	bm	10	45	450
Pokládka obvodových soklových PVC lišt	bm	10	48	480
				11520
STAVEBNÍ PRÁCE ZDVOJENÁ PODLAHA	MJ		Cena za MJ	Cena celkem
Demontáž stávající podlahové krytiny	m <sup>2</sup>	10	67	670
Demontáž stávající zdvojené podlahy	m <sup>2</sup>	10	111	1110
Demontáž stávajícího nosného systému podlahy	m <sup>2</sup>	10	46	460
Očištění a vyhlazení podkladu	m <sup>2</sup>	10	86	860
Tmelení, stěrkování, broušení podkladu	m <sup>2</sup>	10	218	2180
Dodávka a montáž nového systému podlahy	m <sup>2</sup>	10	188	1880
Dodávka a montáž nových desek podlahy	m <sup>2</sup>	10	141	1410
Pokládka obvodových soklových lišt	bm	10	123	1230
				9800
OSTATNÍ NÁKLADY	MJ		Cena za MJ	Cena celkem
Stěhování nábytku	kpl		230	230
Likvidace odpadu	kpl		1220	1220
Vyčištění - úklid staveniště	m <sup>2</sup>	10	25	250
Doprava a manipulace s materiálem	kpl		550	550
Místní šetření se zaměřením	kpl		230	230
				2480



**NEHOŘLAVÉ PODLAHOVÉ KRYTINY + zdvojená podlaha  
třída reakce na oheň A1fl, A2fl, Bfl, DLE PŘÍLOHY**

**Rozsah práce 1 m<sup>2</sup> - 10 m<sup>2</sup>**

<b>MATERIÁL PVC</b>	<b>MJ</b>	<b>Počet MJ</b>	<b>Cena za MJ</b>
Zátěžové PVC	m <sup>2</sup>	1	255
PVC - obvodová soklová lišta	bm	1	16
Lepidlo	kg	1	89
Ostatní materiál	kg	1	184

<b>MATERIÁL ZDVOJENÁ PODLAHA</b>	<b>MJ</b>	<b>Počet MJ</b>	<b>Cena za MJ</b>
Deska zdvojené podlahy 600 x 600 mm	m <sup>2</sup>	1	988
Nosný systém zdvojené podlahy	m <sup>2</sup>	1	594
Ostatní materiál	kg	1	38

<b>STAVEBNÍ PRÁCE PVC</b>	<b>MJ</b>		<b>Cena za MJ</b>
Demontáž stávající podlahové krytiny volně ložené	m <sup>2</sup>	1	48
Demontáž stávající podlahové krytiny lepené	m <sup>2</sup>	1	67
Očištění a vyhlazení podkladu	m <sup>2</sup>	1	86
Tmelení, stěrkování, broušení podkladu	m <sup>2</sup>	1	218
Penetrace povrchu	m <sup>2</sup>	1	32
Pokládka zátěžového PVC včetně lepení a prořezu	m <sup>2</sup>	1	178
Instalace podlahových lišt	bm	1	55
Svařování PVC	bm	1	45
Pokládka obvodových soklových PVC lišt	bm	1	48

<b>STAVEBNÍ PRÁCE ZDVOJENÁ PODLAHA</b>	<b>MJ</b>		<b>Cena za MJ</b>
Demontáž stávající podlahové krytiny	m <sup>2</sup>	1	67
Demontáž stávající zdvojené podlahy	m <sup>2</sup>	1	111
Demontáž stávajícího nosného systému podlahy	m <sup>2</sup>	1	46
Očištění a vyhlazení podkladu	m <sup>2</sup>	1	86
Tmelení, stěrkování, broušení podkladu	m <sup>2</sup>	1	218
Dodávka a montáž nového systému podlahy	m <sup>2</sup>	1	188
Dodávka a montáž nových desek podlahy	m <sup>2</sup>	1	141
Pokládka obvodových soklových lišt	bm	1	123

<b>OSTATNÍ NÁKLADY</b>	<b>MJ</b>		<b>Cena za MJ</b>
Stěhování nábytku	kpl		230
Likvidace odpadu	kpl		1220
Vyčištění - úklid staveniště	m <sup>2</sup>	1	25
Doprava a manipulace s materiálem	kpl		550
Místní šetření se zaměřením	kpl		230

6176



**NEHOŘLAVÉ PODLAHOVÉ KRYTINY + zdvojená podlaha  
třída reakce na oheň A1fl, A2fl, Bfl, DLE PŘÍLOHY**

**Rozsah práce 10 m<sup>2</sup> - 50 m<sup>2</sup>**

<b>MATERIAL PVC</b>	<b>MJ</b>	<b>Počet MJ</b>	<b>Cena za MJ</b>
Zátěžové PVC	m <sup>2</sup>	1	255
PVC - obovodová soklová lišta	bm	1	16
Lepidlo	kg	1	89
Ostatní materiál	kg	1	184

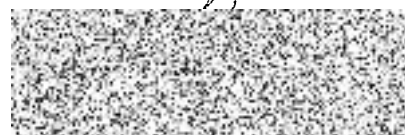
<b>MATERIAL ZDVOJENÁ PODLAHA</b>	<b>MJ</b>	<b>Počet MJ</b>	<b>Cena za MJ</b>
Deska zdvojené podlahy 600 x 600 mm	m <sup>2</sup>	1	988
Nosný systém zdvojené podlahy	m <sup>2</sup>	1	594
Ostatní materiál	kg	1	38

<b>STAVEBNÍ PRÁCE PVC</b>	<b>MJ</b>	<b>Počet MJ</b>	<b>Cena za MJ</b>
Demontáž stávající podlahové krytiny volně ložené	m <sup>2</sup>	1	48
Demontáž stávající podlahové krytiny lepené	m <sup>2</sup>	1	67
Očištění a vyhlazení podkladu	m <sup>2</sup>	1	86
Tmelení, stěrkování, broušení podkladu	m <sup>2</sup>	1	218
Penetrace povrchu	m <sup>2</sup>	1	32
Pokládka zátěžového PVC včetně lepení a prořezu	m <sup>2</sup>	1	178
Instalace podlahových lišt	bm	1	55
Svařování PVC	bm	1	45
Pokládka obvodových soklových PVC lišt	bm	1	48

<b>STAVEBNÍ PRÁCE ZDVOJENÁ PODLAHA</b>	<b>MJ</b>	<b>Počet MJ</b>	<b>Cena za MJ</b>
Demontáž stávající podlahové krytiny	m <sup>2</sup>	1	67
Demontáž stávající zdvojené podlahy	m <sup>2</sup>	1	111
Demontáž stávajícího nosného systému podlahy	m <sup>2</sup>	1	46
Očištění a vyhlazení podkladu	m <sup>2</sup>	1	86
Tmelení, stěrkování, broušení podkladu	m <sup>2</sup>	1	218
Dodávka a montáž nového systému podlahy	m <sup>2</sup>	1	188
Dodávka a montáž nových desek podlahy	m <sup>2</sup>	1	141
Pokládka obvodových soklových lišt	bm	1	123

<b>OSTATNÍ NÁKLADY</b>	<b>MJ</b>	<b>Počet MJ</b>	<b>Cena za MJ</b>
Stěhování nábytku	kpl		230
Likvidace odpadu	kpl		1220
Vyčištění - úklid staveniště	m <sup>2</sup>	1	25
Doprava a manipulace s materiálem	kpl		550
Místní šetření se zaměřením	kpl		230

6176



**NEHOŘLAVÉ PODLAHOVÉ KRYTINY + zdvojená podlaha  
třída reakce na oheň A1fl, A2fl, Bfl, DLE PŘÍLOHY**

**Rozsah práce více než 50 m<sup>2</sup>**

<b>MATERIÁL PVC</b>	<b>MJ</b>	<b>Počet MJ</b>	<b>Cena za MJ</b>
Zátěžové PVC	m <sup>2</sup>	1	255
PVC - obvodová soklová lišta	bm	1	16
Lepidlo	kg	1	89
Ostatní materiál	kg	1	184

<b>MATERIÁL ZDVOJENA PODLAHA</b>	<b>MJ</b>	<b>Počet MJ</b>	<b>Cena za MJ</b>
Deska zdvojené podlahy 600 x 600 mm	m <sup>2</sup>	1	988
Nosný systém zdvojené podlahy	m <sup>2</sup>	1	594
Ostatní materiál	kg	1	38

<b>STAVEBNÍ PRÁCE PVC</b>	<b>MJ</b>		<b>Cena za MJ</b>
Demontáž stávající podlahové krytiny volně ložené	m <sup>2</sup>	1	48
Demontáž stávající podlahové krytiny lepené	m <sup>2</sup>	1	67
Očištění a vyhlazení podkladu	m <sup>2</sup>	1	86
Tmelení, stěrkování, broušení podkladu	m <sup>2</sup>	1	218
Penetrace povrchu	m <sup>2</sup>	1	32
Pokládka zátěžového PVC včetně lepení a prořezu	m <sup>2</sup>	1	178
Instalace podlahových lišt	bm	1	55
Svařování PVC	bm	1	45
Pokládka obvodových soklových PVC lišt	bm	1	48

<b>STAVEBNÍ PRÁCE ZDVOJENA PODLAHA</b>	<b>MJ</b>		<b>Cena za MJ</b>
Demontáž stávající podlahové krytiny	m <sup>2</sup>	1	67
Demontáž stávající zdvojené podlahy	m <sup>2</sup>	1	111
Demontáž stávajícího nosného systému podlahy	m <sup>2</sup>	1	46
Očištění a vyhlazení podkladu	m <sup>2</sup>	1	86
Tmelení, stěrkování, broušení podkladu	m <sup>2</sup>	1	218
Dodávka a montáž nového systému podlahy	m <sup>2</sup>	1	188
Dodávka a montáž nových desek podlahy	m <sup>2</sup>	1	141
Pokládka obvodových soklových lišt	bm	1	123

<b>OSTATNÍ NÁKLADY</b>	<b>MJ</b>		<b>Cena za MJ</b>
Stěhování nábytku	kpl		230
Likvidace odpadu	kpl		1220
Vyčištění - úklid staveniště	m <sup>2</sup>	1	25
Doprava a manipulace s materiálem	kpl		550
Místní šetření se zaměřením	kpl		230

6176

