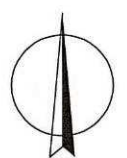
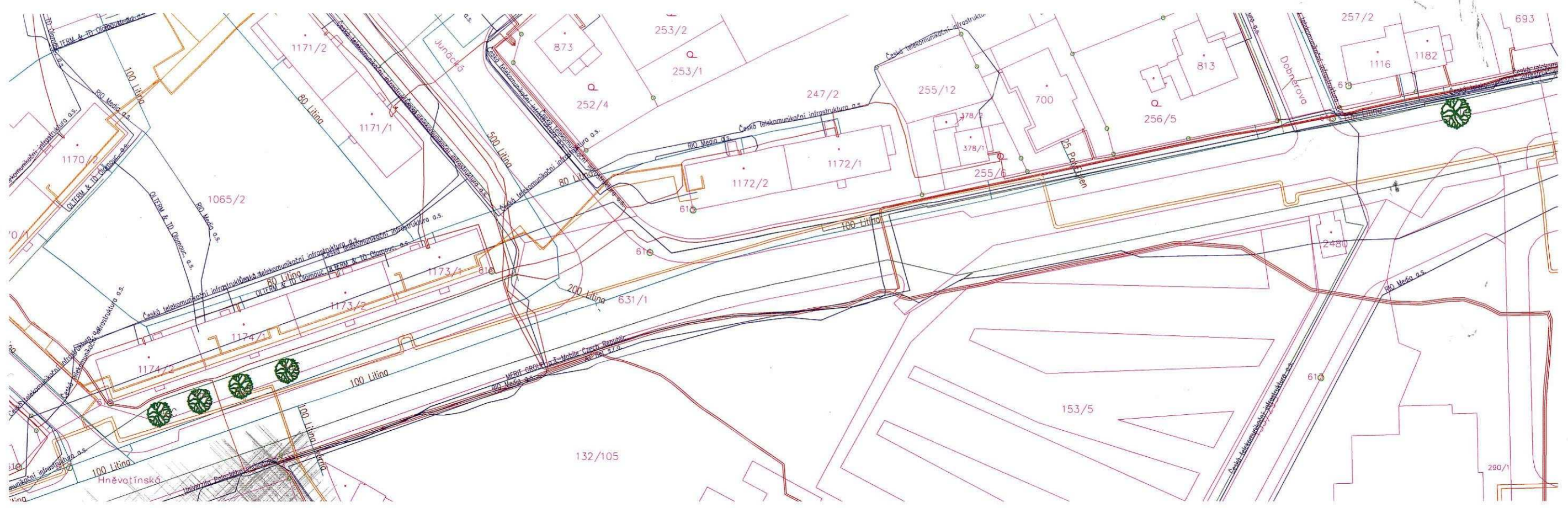



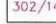


Okružnice v.3 VHL'STEM NÁHRADNÍ VÝSADBY



Legenda:

-  Dřevina navržená jako náhradní výsadba
-  Označení navrženého druhu dřeviny
-  Hranice parcel KN
-  Číslo parcely katastru nemovitostí

Navržený rostlinný materiál:
ulice Hněvotinská - 5 kusů
 ApC - *Acer platanooides* 'Cleveland' - javor mléč - 4 ks
 Tc - *Tilia cordata* - lípa srdčitá - 1 ks

GENERÁLNÍ PROJEKTANT:	SCHÉMA OBJEKTU:	Č. PARÉ:	AUTORIZACE:
		DATUM: 18.3.2020	MĚŘITKO: 1:1000
		FORMÁT: 6 A4	
		STUPEŇ PD: DUR	
		STAVEBNÍ OBJEKT: SO 05	
		ČÁST PD:	
		PROFESNÍ ČÁST:	
		ČÍSLO REVIZE:	