



statutární město Zlín

se sídlem náměstí Míru 12, Zlín, PSČ 760 01

zastoupený: MUDr. Miroslavem Adámkem, primátorem

zástupce ve věcech smluvních: Ondřej Běták, náměstek primátora

zástupce ve věcech technických: PaedDr. Igor Zipper, vedoucí oddělení prevence kriminality a sportovišť

Odpovědný útvar: oddělení prevence kriminality a sportovišť MMZ

IČ: 00283924

DIČ: CZ00283924

Bankovní spojení: Česká spořitelna a. s., č. ú. [redacted]

Telefon: [redacted]

dále jako „kupující“

a

PRODAG Zlín, s.r.o.

se sídlem: Zlín – Příluky, Obeciny XVIII 4180, PSČ 76001

ve věcech smluvních: Markéta Bělská, jednatelka

ve věcech technických: Mojmír Doležel, technický poradce

IČ: 46975519

DIČ: CZ46975519

Zapsán v obchodním rejstříku u Krajského soudu v Brně, oddíl C, vložka 7643

Bankovní spojení: Československá obchodní banka, č.ú.: [redacted]

kontaktní osoba: [redacted]

Tel.: [redacted]

dále jako „prodávající“

u z a v ř e l i

K U P N Í S M L O U V U

č. 4100170004

dle ustanovení § 2079 a násl. zákona č. 89/2012 Sb., Občanský zákoník v platném znění

t a k t o :

I.

PŘEDMĚT SMLOUVY

1. Předmětem této smlouvy je závazek prodávajícího dodat kupujícímu předmět koupě a umožnit tak kupujícímu nabýt k němu vlastnické právo, závazkem kupujícího pak je předmět koupě převzít a zaplatit za jeho dodání kupní cenu.

Předmětem koupě dle této smlouvy je dodávka nového multifunkčního malotraktoru včetně příslušenství dle podrobné specifikace, uvedené v příloze č. 1 této smlouvy:

Základní popis multifunkčního malotraktoru a příslušenství:

Komunální traktor YANMAR 235 H s vytápěnou kabinou a čelní hydraulikou

Čelní sněhový pluh s hydraulickým přetáčením SRPO 150

Sekačka mezinápravová YANMAR RM – 60 s kardanem

Sběrací koš s ventilátorem MORGNIÉUX 530

Z popisu a v příloze uvedené specifikace předmětu koupě musí vyplývat splnění požadavků kupujícího – dle podkladů uvedených v čl. II. této smlouvy.

2. Prodávající a kupující souhlasně prohlašují, že předmět plnění na základě specifikace touto smlouvou a její přílohou vymezili dostatečně určitě a srozumitelně, zejména co do druhu a kvality; totéž platí o požadovaném příslušenství a doplňkových službách.
3. Prodávající se zavazuje realizovat dodávku předmětu koupě včas, s potřebnou péčí, a ve sjednaném čase, jakosti a provedení.

II.

PODKLADY PRO REALIZACI DODÁVKY

Podkladem pro realizaci dodávky předmětu koupě jsou podmínky a požadavky kupujícího jako zadavatele, uvedené v dokumentaci výběrového řízení pro zakázku malého rozsahu „Nákup multifunkčního malotraktoru včetně příslušenství“.

III.

DOBA A MÍSTO PLNĚNÍ

Předmět koupě dodá prodávající kupujícímu **do 40 dnů od podpisu této smlouvy**, a to na Stadion mládeže ve Zlíně, ul. Hradská, nebude-li dohodnuto jinak. Prodávající se zavazuje, že nejpozději 5 dnů před dodávkou předmětu koupě uvědomí o této skutečnosti kontaktní osobu kupujícího PaedDr. Igora Zippera, mobil 604 228 682, popř. e-mail: igorzipper@zlin.eu.

IV.

PŘEDÁNÍ A PŘEVZETÍ PŘEDMĚTU KOUPE

1. Prodávající se zavazuje:
 - a) dodat předmět plnění v souladu s touto smlouvou spolu s doklady vztahujícími se k předmětu plnění a potřebnými pro jeho užívání a umožnit kupujícímu nabytí vlastnického práva k předmětu plnění v souladu s touto smlouvou,
 - b) dodání předmětu plnění uskutečnit v pracovní dny po předchozím oznámení učiněném zástupci kupujícího v souladu s článkem III. smlouvy,
 - c) provést v rámci dodání předmětu plnění jeho uvedení do provozu včetně odzkoušení a současně též zaškolení pracovníků kupujícího (obsluhy předmětu plnění),
 - d) připravit protokol o předání a převzetí, který po učiněné kontrole a odzkoušení předmětu plnění a po provedeném zaškolení obsluhy podepíše zástupci obou smluvních stran. V závěru protokolu kupující prohlásí, zda předmět plnění přijímá nebo nepřijímá a pokud předmět plnění odmítne převzít, uvede, z jakých důvodů a stanoví prodávajícímu novou lhůtu k řádnému předání předmětu plnění.
2. Kupující se zavazuje převzít předmět plnění a zaplatit kupní cenu podle článku V. této smlouvy. Zástupcem prodávajícího k jednání ve věci splnění předmětu smlouvy je Mojmir Doležel, technický poradce.
3. Kupující nabyvá vlastnického práva k předmětu plnění dnem jeho převzetí od prodávajícího dle bodu 1. tohoto článku.

V.

CENA

Cena předmětu koupě je sjednána dohodou smluvních stran jako cena pevná a maximální, bez možnosti navyšování, která zahrnuje všechny náklady spojené s pořízením a dopravou předmětu

koupě do místa plnění činí:

824.700 Kč bez DPH

173.187 Kč DPH

997.887 Kč včetně DPH

VI. PLATEBNÍ PODMÍNKY

1. Kupující neposkytuje zálohy. Cena za dodávku bude hrazena po předání a převzetí předmětu koupě na základě daňového dokladu (faktury) vystaveného dodavatelem s náležitostmi dle zákona č. 235/2004 Sb., o dani z přidané hodnoty, v platném znění (dále jen „zákon o DPH“). Přílohou daňového dokladu (faktury) bude protokol o předání a převzetí díla podepsaný zástupcem objednatele ve věcech technických. Den podpisu protokolu o předání a převzetí díla je dnem uskutečnění zdanitelného plnění ve smyslu §21 zák.č.235/2004Sb., o dani z přidané hodnoty, v platném znění. Daňový doklad doručí prodávající kupujícímu do 7 dnů ode dne uskutečnění zdanitelného plnění.
2. Splatnost daňového dokladu (faktury) činí 30 dní od data jeho doručení objednateli.
3. Termínem úhrady se rozumí den odepsání finančních prostředků z účtu objednatele.

VII. ODPOVĚDNOST ZA VADY

1. Práva z vadného plnění se řídí příslušnými ustanoveními z.č. 89/2012 Sb. Dodavatel odpovídá za vady předmětu dodávky, které má předmět dodávky v době předání a převzetí objednatel nebo vady, které způsobil porušením své povinnosti.
2. Předmět dodávky má vady, jestliže neodpovídá výsledku dohodnutému v kupní smlouvě a nabídce dodavatele.
3. Tímto článkem nejsou dotčena záruční ustanovení.

VIII. ZÁRUKA

1. Prodávající se zavazuje, že dodaný předmět koupě bude mít vlastnosti obvyklé a bude sloužit obvyklému účelu nejméně po dobu **48 měsíců** od jeho předání a převzetí.
2. Kupující nemá právo ze záruky, způsobila-li vadu po přechodu nebezpečí škody na věci na kupujícího vnější událost. To neplatí, způsobil-li vadu prodávající.
3. Pro oznámení vady, na kterou se vztahuje záruka, a pro uplatnění práva z vadného plnění platí příslušná ustanovení z.č. 89/2012, občanského zákoníku. Smluvní strany se dohodly, že notifikace případných vad bude probíhat e-mailem, když pro tento případ je kontaktní osobou prodávajícího [REDAKCE]. Lhůta pro odstranění vad předmětu koupě se sjednává na 7 pracovní dnů, nebude-li s ohledem na povahu uplatněné vady dohodnuta lhůta jiná.

IX. SMLUVNÍ POKUTY

1. Bude-li prodávající v prodlení s dodáním předmětu koupě, zavazuje se zaplatit smluvní pokutu ve výši 1 000 Kč za každý i započatý den prodlení.
2. Bude-li prodávající v prodlení s odstraněním vad předmětu koupě nad sjednanou či dohodnutou lhůtu kdy tak měl učinit, zavazuje se zaplatit kupujícímu 1 000 Kč za každou vadu a každý započatý den prodlení.
3. Zaplacením smluvních pokut není dotčeno právo kupujícího požadovat náhradu škody způsobenou mu prodávajícím.

X. ÚROK Z PRODLENÍ

Dostane-li se prodávající, nebo kupující do prodlení se splněním peněžitých závazků vyplývajících z této smlouvy, je povinen platit druhé smluvní straně úrok z prodlení v zákoně výši denně z částky, ohledně doby po kterou je se splněním svého závazku v prodlení.

XI. ODSTOUPENÍ OD SMLOUVY

1. Poruší-li smluvní strana smlouvu podstatným způsobem, může druhá smluvní strana bez zbytečného odkladu od smlouvy odstoupit.
Za podstatné porušení smlouvy se považuje:
 - a) prodlení prodávajícího s dodáním předmětu koupě o více než 15 pracovních dnů ,
 - b) prodlení kupujícího se splněním peněžitých závazků vyplývajících z této smlouvy delší třiceti dnů,
 - c) stav, kdy dodaný předmět koupě nebude odpovídat technické specifikaci (příloha č. 1).
2. Odstoupení od smlouvy se dále řídí ustanoveními § 2001 a následujícími zákona č. 89/2012 Sb., občanský zákoník.

XII. ZÁVĚREČNÁ USTANOVENÍ

1. Tato smlouva a právní vztahy z ní vzniklé se řídí zákonem č. 89/2012 Sb. občanský zákoník, ve znění pozdějších předpisů.
2. Prodávající souhlasí se zveřejněním této smlouvy v Registru smluv na Portálu veřejné správy.
3. Smlouva se vyhotovuje ve 4 stejnopisech s platností originálu, z nichž každá smluvní strana obdrží 2 vyhotovení.
4. Smlouva nabývá platnosti a účinnosti podpisem obou stran.
5. Účastníci smlouvy prohlašují, že ujednání obsažená v této smlouvě odpovídají jejich pravé a svobodné vůli a na důkaz toho připojují ke smlouvě své vlastnoruční podpisy.

Příloha č. 1.: Specifikace (podrobný popis) předmětu kupní smlouvy

Schválení VZ

Doložka dle § 41 zákona č. 128/2000 Sb., o obcích

Schváleno orgánem obce: Rada města Zlína

Datum a číslo jednací: 19.12.2016, 69/25R/2016

Schválení fin. krytí

Doložka dle § 41 zákona č. 128/2000 Sb., o obcích

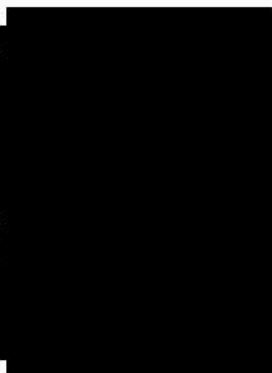
Schváleno orgánem obce: Rada města Zlína

Datum a číslo jednací: 23.1.2017, 70/2R/2017 schválení RO č. 2/2017, T29

Ve Zlíně dne - 3 -02- 2017

Ve Zlíně dne 2. 2. 2017

Kupující
statutární r

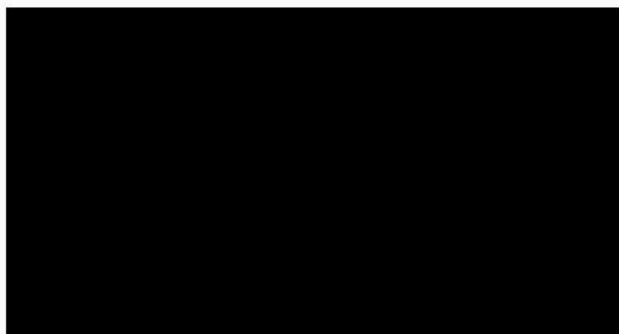
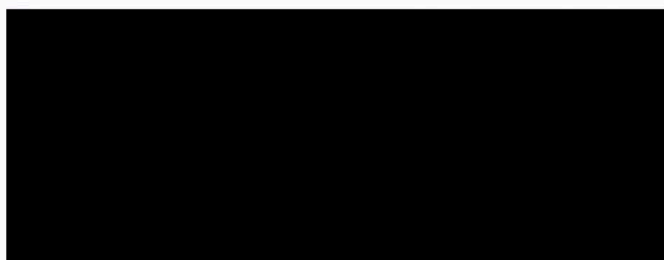


Prodávající
PRODAG Zlín, s.r.o.



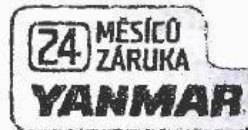
.....
Ondřej Bětlavý
náměstek p

Markéta Bělská
jednatelka





Nabídkový formulář: "Malotraktor Yanmar EF 235 H s příslušenstvím"



Yanmar EF 235 H

motor :	kapalinou chlazený diesel Yanmar 3 válec, výkon 36,2 k
zdvihový objem:	1 642 cm ³
Palivo :	nafta motorová
Pohon:	4x2 nebo 4x4 , uzávěrka diferenciálu
Převodovka:	hydrostatická 3 stupňová, 30 km/h,tempomat
Vývodová hřídel:	zadní 540 ot./min., nezávislý, středový 2 000 ot./min.
Třibodový závěs:	zadní kat.I zdvih 1200 kg, čelní závěs kat 0. Zdvih 500 kg
Zadní závěs:	čep i koule pro tažení přívěsu
Kola:	šípová kola (alternativně průmyslová)
Závěs :	výškově stavitelný
Délka:	2 670 mm
Provozní hmotnost:	1 170 kg
Šířka:	1 250 mm (1 315 mm na travních kolech 1200 mm na special discích)

Kabina: bezpečnostní s velkými dveřmi bez středového sloupku, plně izolovaná, s topením a ventilací, odhlučněná, stěrač předního i zadního okna, ostřikovač čelního skla, přední a zadní pracovní světla, výška s kabinou 200 cm, výstražný maják.

ostatní: povinná výbava pro provoz na pozemních komunikacích



Prodag Zlín, s.r.o., Liptál 488, 756 31 Liptál, Czech Republic

Nabídkový formulář: **Sběrací koš Morgnieux**

Sběrací koše francouzského výrobce Morgnieux s objemem 530 v kombinaci s mezinápravovou sekačkou jsou vhodné pro údržbu zatravněných ploch ve městech, obcích, na fotbalových a golfových hřištích. Koše Morgnieux jsou nabízeny jak s vyklápěním na zem, tak i s možností vyklápění na vlečku do výšky 205 cm.

O odvod i vysoké trávy trubici o průměru 200 mm se stará ventilátor s průměrem vrtule 400 mm. Cena obsahuje adaptér pro montáž na mezinápravovou sekačku, kardan. Upnutí na tříbodový závěs kat. I a vysoké zvedání.

Model:	Průměr ventilátoru v mm	Objem litrů	Hmotnost kg	Průměr trubice v mm	Potřebný výkon HP
HD 530 – do výšky 205 cm	400	530	250	200	20



Cenové shrnutí:
Sběrací koš s vysokým výkopem



Typ model výbava	Kč bez DPH	DPH	Kč s DPH
Sekačka YANMAR RM - 60	159.500,-	33.495,-	192.995,-



Prodag Zlín, s.r.o., Liptál 488, 756 31 Liptál, Czech Republic

Nabídkový formulář: Mezinápravová sekačka Yanmar RM60

Mezinápravová sekačka Yanmar RM60 byla vyrobena speciálně pro malotraktory stejné značky. Pracovní záběr 150 cm, pohon kardanem, tři nože, výška sečení od 25 mm jsou hlavní charakteristické znaky, které podtrhuje světlá výška 150 mm v přepravní poloze, díky níž vyjede traktor bez problémů na chodník.

typ	Záběr	světlost	Výška sečení	Min.výkon
RM 60	1500 mm	150 mm	25-150 mm	27 HP



Cenové shrnutí :

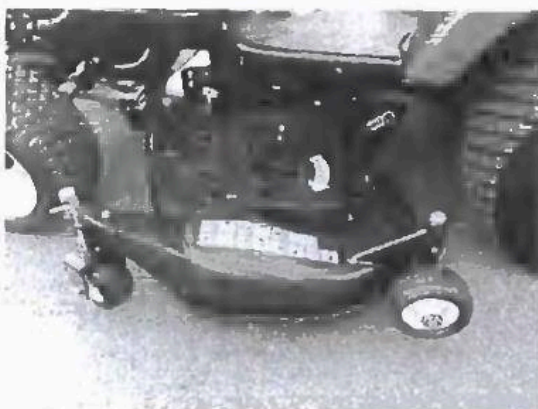
Mezinápravová sekačka

Typ model výbava	Kč bez DPH	DPH	Kč s DPH
Sekačka YANMAR RM - 60	75.000,-	15.750,-	90.750,-



Prodag Zlín, s.r.o., Liptál 488, 756 31 Liptál, Czech Republic

foto příloha:



Záruční a servisní podmínky:

- garanční prohlídky stroje – 50 mth po té každých 250 mth
- nabídková cena je včetně dopravy na dvůr kupujícího , kompletace strojů a zaškolení obsluhy v místě odběru.

cenové shrnutí:

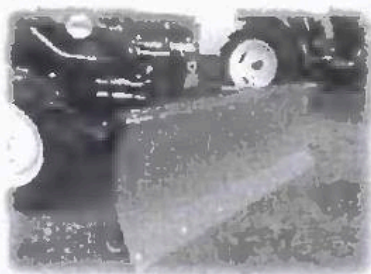
Stroj - zařízení výbava	Bez DPH	DPH	S DPH
Traktor YANMAR EF 235 H (+čelní hydraulika)	564.550,-	118.556,-	683.106,-
Mezi nápravová sekačka s kardanem	75.000,-	15.750,-	90.750,-
Sběrné zařízení s vysokým výklopem	159.500,-	33.495,-	192.995,-
Sněhový pluh čelní	25.650,-	5.386,-	31.036,-
Celkem	824.700,-	173.187,-	997.887,-



Nabídkový formulář: Čelní radlice hydraulicky natáčená sněhová radlice SRPO 150

Hydraulické nastavení úhlu, odpružení, opěrná kola, pryžový břit, trojúhelníkový závěs

parametr	jednotka	veličina
délka	mm	430
šířka	mm	1500
výška	mm	580
hmotnost	kg	80
Max.dovolené svislé zatížení závěsu	N	980/1800u přední nápravy
Kategorie závěsu	-	IN
Hydraulické hadice	mm	2,5
Hydraulický válec	-	30-200
Připojení rychospojky	-	ISO 12,5



cenové shrnutí :

Čelní radlice hydraulicky natáčená

Typ model výbava	Kč bez DPH	DPH	Kč s DPH
Čelní radlice 1500 mm	25.650,-	5.386,-	31.036,-

Specifikace

Model			EF227H	EF230H	EF235H	EF233M	
Rozměry	Délka	(mm)	2950				
	Celková šířka	(mm)	1315 (1235 se zemědělskými pneu 9.5-22)			1235	
	Celková výška	Rám	(mm)	2390 (2435 se zemědělskými pneu 9.5-22)			2435
		Kabina	(mm)	2000 (2035 se zemědělskými pneu 9.5-22)			---
	Šířka stopy	vpředu	(mm)	990 (970 se zemědělskými pneu 9.5-22)			1000
		vzadu	(mm)	1000 (1005 se zemědělskými pneu 9.5-22)			1005
	Rozchod kol	(mm)	1600				
Světlná výška	(mm)	155 (200 se zemědělskými pneu 9.5-22)			200		
Váha	Rám	(kg)	970	985	940		
	Kabina	(kg)	1090	1105	---		
Motor	Výrobce		Yanmar				
	Modelové označení		3TNV82A	3TNV84	3TNV88		
	Typ		4takt, vodou chlazený dieselový, přímé vstřikování				
	Výkon	SAE	k/otáčky	26,5/2500	31,8/2600	34,9/2600	33,4/2500
	Počet válců						
	Objem	(cm ³)	1331	1496	1642		
	Objem palivové nádrže	(l)	28				
	Baterie	(V-Ah)	12-40				
Řízení	Hydraulické						
Brzdy	Mokré kotoučové brzdy v olejové lázni, mechanické						
Spojka	Hlavní spojka	Bez spojky			Suchá		
Převodovka	Typ	Hydrostatická			Mechanická		
	Převodové stupně	3stupňová			12 x 12		
	Mechanická reverzace	Ne			Ano		
	Vpřed	(km/h)	0-29 (zemědělské pneu 9.5-22)		0-30 (9.5-22)	0.3-20 (9.5-22)	
	Vzad	(km/h)	0-29 (zemědělské pneu 9.5-22)		0-30 (9.5-22)	0.3-19 (9.5-22)	
Systém řízení Dual-Speed	Standard			Nelze			
Poloměr otáčení	(mm)	2400					
Vývodová hřídel	Typ	Nezávislá, mechanická			Přímo z převodovky		
	Mezinápravová	(ot/min)	2000			Nelze	
	Zadní	(ot/min)	540			540/800	
Hydraulický systém	Zvedací ústrojí	Třibodový závěs					
	Kategorie	Kategorie I					
	Max. zvedací kapacita	(kg)	1200				
	Výkon čerpadla	(l/min)	22	23	22		
Možné pneu	Standard	Travní 24x8.50-12, 315 / 80D-16			Zemědělské 6-14, 9.50-20		
	Na přání	Zemědělské 6-14, 9.50-20			Travní 24x8.50-12, 315 / 80D-16		
Mezinápravová sekačka	Model	RM60			---		
	Výhoz	Vpravo			---		
	Výška sečení	(mm)	25 - 102			---	
	Šířka sečení	(mm)	1520			---	
	Váha	(kg)	120 (bez ramen)			---	